



Общество с ограниченной ответственностью
«АРХИТЕКТУРНАЯ МАСТЕРСКАЯ «ГОРОД»

055-22-01-26-4293 от 20.08.2020

**ПАСПОРТ ВНЕШНЕГО ОБЛИКА ОБЪЕКТА КАПИТАЛЬНОГО СТРОИТЕЛЬСТВА
(КОЛЕРНЫЙ ПАСПОРТ)**

**АДРЕС ОБЪЕКТА: г. Пермь, административный район Мотовилихинский,
улица Дружбы, здание (строение) № 34**

023-08-2020-ОФ

ПЕРМЬ, 2020 г.

Ведомость чертежей

ЛИСТ	НАИМЕНОВАНИЕ	ПРИМЕЧАНИЯ
1-3	Общие данные	
4-6	Существующее состояние фасадов	
7	Главный фасад по ул. Крупской в осях 5-7 (корпус 1)	
8	Главный фасад по ул. Крупской в осях Б-Г (корпус 1). Боковой фасад в осях 7-6 (корпус 1)	
9	Боковой фасад в осях В-А (корпус 2). Главный фасад по ул. Дружбы в осях 2-5 (2 корпус). Боковой фасад в осях А-В (корпус 2)	
10	Боковой фасад в осях 2-1 (корпус 3). Главный фасад по ул. Дружбы в осях 1-2 (корпус 3). Фасад по бульвару Гагарина в осях Д-Б (корпус 3)	
11-14	Размещение средств размещения информации, рекламных конструкций	
15	Эталоны колеров	

Ведомость ссылочных и прилагаемых документов

ОБОЗНАЧЕНИЕ	НАИМЕНОВАНИЕ	ПРИМЕЧАНИЕ
	Ссылочные документы	
Постановление администрации г. Перми от 22.02.2017 № 130	«Об утверждении формы и Порядка согласования паспорта внешнего облика объекта капитального строительства (колерного паспорта)»	
Решение Пермской городской Думы от 18.12.2018 № 265	«Об утверждении Правил благоустройства территории города Перми и о признании утратившими силу отдельных решений Пермской городской Думы»	
Постановление правительства Пермского края от 16 июня 2014 г. № 485-п	«Об утверждении зон охраны объекта культурного наследия регионального значения ансамбля «Егошихинское кладбище» и объектов культурного наследия, расположенных на прилегающих территориях в Ленинском, Свердловском, Мотовилихинском районах г. Перми»	
22-06-2010-ОФ	«Колерный паспорт фасадов здания по ул. Дружбы, 34 в Мотовилихинском районе города Перми». ООО «ЛЕОН»	Согласован ДГА администрации г. Перми 26 марта 2010 года
0156300021416000034-0186760-01 от 15 февраля 2017 г.	«Колерный паспорт объекта капитального строительства по ул. Дружбы, 34 в Мотовилихинском районе г. Перми». ООО «Архитектурная мастерская «ГОРОД», 0156300021416000034-0186760-01-ОФ	Согласован ДГА администрации г. Перми 07 декабря 2017 года
СЭД-059-22-01-26-6461 от 08 октября 2019 г.	«Колерный паспорт здания по ул. Дружбы, 34 в Мотовилихинском районе г. Перми». ООО «Архитектурная мастерская «ГОРОД», 056-09-2019-ОФ	согласован ДГА администрации г. Перми 15 октября 2019 г.

Пояснительная записка

Объект – издательско-полиграфический комплекс «Звезда» со встроенными помещениями общественного назначения, расположенный по адресу: г. Пермь, Мотовилихинский район, ул. Дружбы, 34. Представляет собой комплекс зданий различной этажности и конфигурации, формирующих сплошной фронт застройки с трех сторон квартала, образованного ул. Крупской, ул. Дружбы и бульваром Гагарина. В настоящем проекте рассматриваются только внешние фасады зданий, обращенные на улицы. Дворовые фасады и здания, расположенные внутри квартала, не рассматриваются.

Первый корпус. Первый из возведенных (современный адрес: ул. Дружбы, 34а) – четырехэтажный, П-образный в плане; главными фасадами обращен на ул. Крупской и ул. Дружбы. Наружные стены из красного керамического кирпича оштукатурены с фактурой «шуба» и окрашены.

Второй корпус – одиннадцатизэтажная «башня» редакции газеты «Звезда» (современный адрес: ул. Дружбы, 34), здание прямоугольное в плане; обращено главным фасадом на ул. Дружбы; соединено с первым корпусом одноэтажной остекленной пристройкой.

Третий корпус – трехэтажное производственное здание газетного цеха (современный адрес: ул. Дружбы, 34к), Г-образное в плане; обращено фасадами на ул. Дружбы и бульвар Гагарина; здание соединено с одиннадцатизэтажным корпусом одноэтажной глухой пристройкой – переходом. Главный фасад, обращенный на ул. Дружбы, облицован белой бетонной плиткой.

Тип постройки, серия: каркасный, кирпичный, индивидуальный проект (проектировщик - Институт Пермский Промстройпроект, застройщик - СМУ № 6 треста № 12).

Год постройки здания и ввода в эксплуатацию: 1964-1968 гг.

Здание расположено в границах зоны регулирования застройки и хозяйственной деятельности ЗРЗ-12И-2 «Ансамбль «Егошихинское кладбище». Границы, режим использования и градостроительные регламенты установлены Постановлением правительства Пермского края от 16 июня 2014 г. № 485-п «Об утверждении зон охраны объекта культурного наследия регионального значения ансамбля «Егошихинское кладбище» и объектов культурного наследия, расположенных на прилегающих территориях в Ленинском, Свердловском, Мотовилихинском районах г. Перми».

Ранее разработанные колерные паспорта:

- «Колерный паспорт фасадов здания по ул. Дружбы, 34 в Мотовилихинском районе города Перми». Разработчик: ООО «ЛЕОН». Шифр: 22-06-2010-ОФ. Согласован ДГА администрации г. Перми 26 марта 2010 года;

- «Колерный паспорт объекта капитального строительства по ул. Дружбы, 34 в Мотовилихинском районе г. Перми». Разработчик: ООО «Архитектурная мастерская «ГОРОД». Шифр: 0156300021416000034-0186760-01. Согласован ДГА администрации г. Перми 07 декабря 2017 года;

- «Колерный паспорт здания по ул. Дружбы, 34 в Мотовилихинском районе г. Перми». ООО «Архитектурная мастерская «ГОРОД», 2019 год. Шифр: 056-09-2019-ОФ (СЭД-059-22-01-26-6461 от 08 октября 2019 г.)

Настоящим проектом:

- определяются типы и виды отделки и цветовое решение фасадов и входных групп,
- определяются типы, виды и места размещения средств размещения информации,
- определяются основные места размещения дополнительного оборудования.

Цветовое решение фасадов и применяемые материалы обеспечивают комплексное решение всех элементов фасада, единство архитектурного облика здания.

Средства размещения информации, предусмотренные настоящим колерным паспортом, не нарушают архитектурный облик здания.

Предметом согласования данного колерного паспорта являются: принятые цветовые решения элементов фасада, применяемые материалы отделки существующего объекта недвижимости, а также определение возможных видов и типов размещения средств размещения информации на нем. Вывески, не соответствующие виду, типу и местам возможного размещения средств размещения информации, установленным настоящим колерным паспортом, подлежат демонтажу.

Настоящий колерный паспорт разработан в соответствии с требованиями Постановления администрации г. Перми от 22 февраля 2017 г. № 130 «Об утверждении формы и Порядка согласования паспорта внешнего облика объекта капитального строительства (колерного паспорта)».

В соответствии с Градостроительным кодексом Российской Федерации, решением Пермской городской Думы от 18 декабря 2018 г. № 265 «Об утверждении Правил благоустройства территории города Перми и о признании утратившими силу отдельных решений Пермской городской Думы» и постановлением администрации города Перми от 22 февраля 2017 г. № 130 «Об утверждении формы и Порядка согласования паспорта внешнего облика объекта капитального строительства (колерного паспорта)» проекты колерных паспортов либо проекты изменений в колерные паспорта не являются разрешительной документацией на строительство, реконструкцию объекта капитального строительства; не являются правовым основанием на устройство пристроек, навесов, козырьков

В соответствии с положениями части 4 Гражданского кодекса Российской Федерации настоящий колерный паспорт является результатом интеллектуальной деятельности и охраняется законом об авторском праве. Исключительное право авторства принадлежит ООО «Архитектурная мастерская «ГОРОД». Использование настоящего колерного паспорта любыми способами, если такое использование осуществляется без согласия ООО «Архитектурная мастерская «ГОРОД», является незаконным и влечет ответственность, установленную статьей 1252 Гражданского кодекса Российской Федерации и другими законами Российской Федерации.

						023-08-2020-ОФ			
						Колерный паспорт объекта капитального строительства по ул. Дружбы, № 34 Мотовилихинского района г. Перми			
Изм.	Кол.уч.	Лист	Недок.	Подпись	Дата	Многофункциональный комплекс	Стадия	Лист	Листов
Разраб.		Хозяинова		<i>Хозяинова</i>	08.20		П	1	15
						Общие данные (начало)			
Н.контроль		Хозяинова		<i>Хозяинова</i>	08.20	ООО «Архитектурная мастерская «ГОРОД», г.Пермь			

Ведомость отделки фасадов

ПОЗ.	ЭЛЕМЕНТ ФАСАДА	ЭТАЛОН ЦВЕТА	ОБОЗНАЧ.	ВИД ОТДЕЛКИ	ПРИМ.
1	Поле стен, тип 1		RAL DESIGN 080 80 05	Штукатурка с покраской атмосферостойкой краской	
2	Поле стен, тип 2 / Парапетная плита			Бетонная плитка / Бетон	
3	Декоративные вставки, тип 1		RAL DESIGN 080 60 10	Штукатурка с покраской атмосферостойкой краской	
4	Декоративные вставки, тип 2. Цоколь, тип 2		RAL DESIGN 000 50 00	Штукатурка с покраской атмосферостойкой краской	
5	Поле стен, тип 3. Декоративные вставки, тип 3		RAL DESIGN 070 70 10	Штукатурка с покраской атмосферостойкой краской	
6	Поле стен, тип 4		RAL DESIGN 000 50 00	Гравийная обсыпка, блок, кирпич с покраской атмосферостойкой краской	
7	Поле стен, тип 5		RAL DESIGN 070 70 10	Гравийная обсыпка, блок, кирпич с покраской атмосферостойкой краской	
8	Цоколь, тип 1		Гранит	Природный камень неполированный	
9	Цоколь, тип 2. Поле стен, тип 6. Стены спусков в подвал		RAL 9006	Штукатурка с покраской атмосферостойкой краской	
10	Декор. Карниз. Откосы оконных и дверных проемов. Навесы, тип 2		RAL 9010 Белый	Штукатурка с покраской атмосферостойкой краской	
11	Оконные блоки. Дверные блоки, тип 1. Витражное остекление		RAL 9010 Белый	Алюминиевые или металлопластиковые профильные системы	
12	Кровля и её элементы. Водостоки			Оцинкованная сталь	
13	Кровля козырьков и спусков в подвал / подшив кровли спусков в подвал.		RAL 3007	Мягкая черепица / оцинкованная сталь с полимерным покрытием	
14	Отливы. Подшив козырьков и навесов, тип 1		RAL 9010 Белый	Оцинкованная сталь с полимерным покрытием	
15	Ограждение кровли. Перила, тип 2. Навес, тип 3. Металл. элементы крыльца, тип 2. Дверные блоки, тип 2		RAL 9005 Черный	Металл с покраской атмосферостойкой краской	
16	Металл. конструкции навесов, тип 1. Металл. конструкции крылек, тип 1. Жалюзийные решетки. Перила, тип 1		RAL 9006	Металл с покраской атмосферостойкой краской	
17	Фриз, тип 1. Оформление входной группы		RAL 9006 RAL 6026	Композитная панель	
18	Подшив навеса, тип 2		RAL 6026	Оцинкованная сталь с полимерным покрытием	
19	Покрытие входной площадки и ступеней		RAL 6026	Керамогранит	
20	Фриз, тип 2		RAL 9010 Белый RAL 3007	Композитная панель	
21	Перила, тип 3				

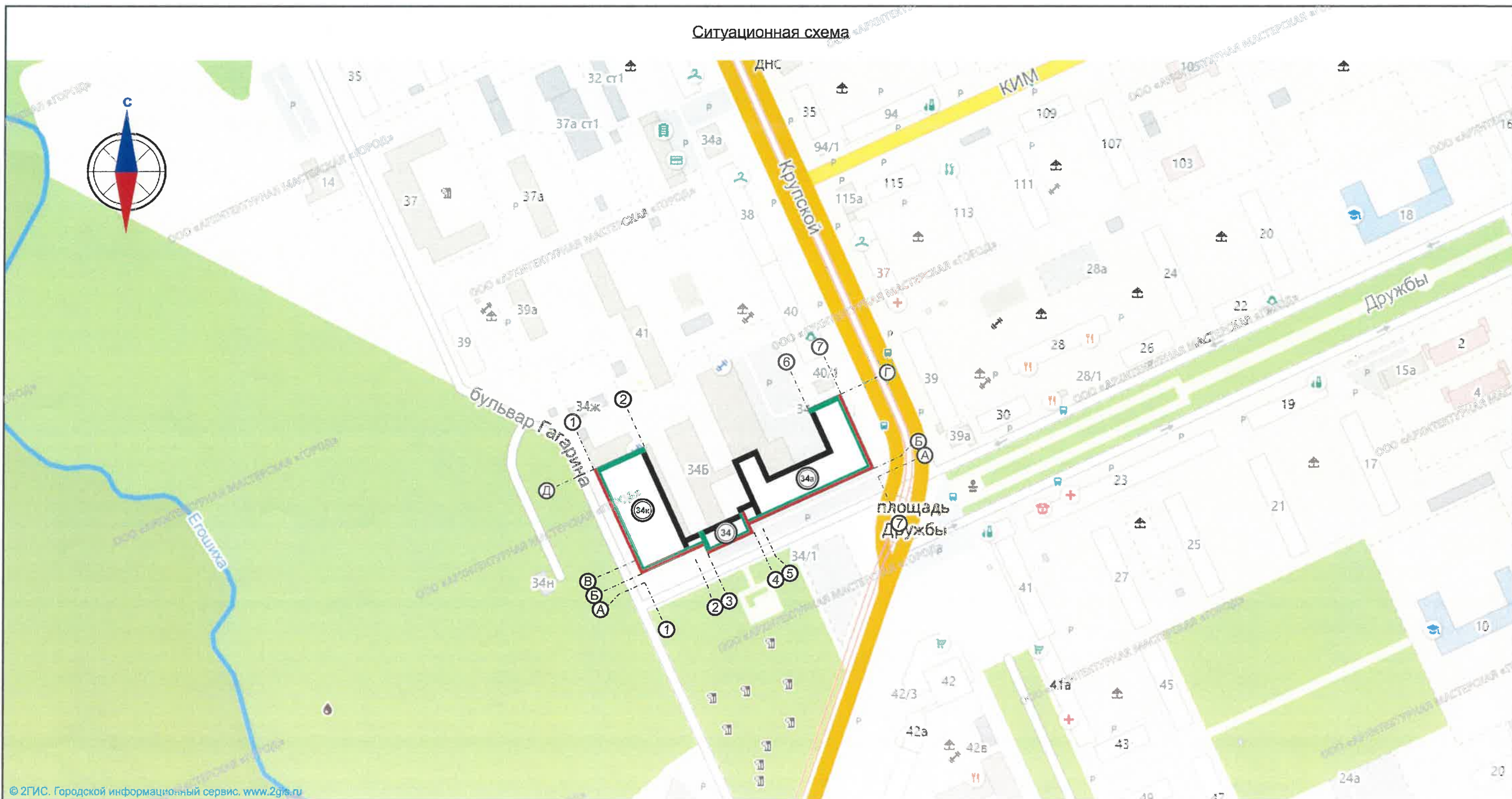
ИНСТРУКЦИЯ
о порядке производства работ, связанных с окраской фасадов и всех наружных частей зданий, сооружений, строений, расположенных на территории города Перми

- Окраска (отделка) фасадов и всех наружных частей зданий, сооружений, строений, ограждений, заборов, павильонов, киосков, ларьков и прочих объектов, расположенных на территории города Перми, может производиться лишь на основании колерного паспорта фасадов на ремонт и окраску, согласованного Департаментом градостроительства и архитектуры г. Перми (далее - ДГА г. Перми).
- До начала процесса окраски (отделки) здания или какого-либо сооружения должны быть произведены работы по капитальному ремонту всех без исключения наружных частей его, подлежащих окраске.
- До начала ремонта зданий, имеющих газосветовую рекламу, сообщить рекламораспространителю о предстоящих работах на фасаде здания с целью сохранения вывесок либо их демонтажу.
- Полуразрушенные и разрушенные архитектурные художественно-скульптурные детали здания, карнизы, колонны, пилястры, капители, фризы, тяги, лепные украшения, барельефы, мозаика, художественная роспись подлежат обязательному восстановлению в своем первоначальном виде. Категорически запрещается производить окраску здания без предварительного восстановления указанных деталей.
- Металлические поверхности отдельных частей здания, чугунные решетки, перила балконов и лестниц, кронштейны, дверные и оконные приборы, архитектурно-художественные детали перед окраской очищаются от грязи, ржавчины, старой краски и покрываются вновь лишь масляной краской.
- В соответствии с выданными образцами цвета (колерами) на окраску (отделку) здания организация, производящая ремонт здания, составляет пробные образцы цвета, которые наносятся на видное место стены.
- Проверку и согласование пробного образца цвета (колера), а также готовности поверхности стены и отдельных наружных частей здания к окраске производит уполномоченный представитель ДГА г. Перми. Без указанной проверки и согласования производить окраску (отделку) фасада категорически воспрещается.
- Домоуправления, организации и учреждения, производящие окраску (отделку) и связанный с нею ремонт здания, несут полную ответственность за точное выполнение настоящей инструкции и привлекаются к ответственности за нарушение ее.
- Цветовая гамма рекламоносителей должна гармонировать с основным колористическим решением фасадов здания.
- По всем вопросам, связанным с производством работ, необходимо обращаться в ДГА г. Перми (ул. Сибирская, 15, каб. 316, тел. 212-76-98).

20/11
СОГЛАСОВАНО
18 заместителем начальника ДГА
г. Перми, главным архитектором
Д.Ю. Лапшин
"26" 08.2020
Кажасев СВ

						023-08-2020-ОФ			
						Колерный паспорт объекта капитального строительства по ул. Дружбы, № 34 Мотовилихинского района г. Перми			
Изм.	Кол.уч.	Лист	№ док.	Подпись	Дата	Многофункциональный комплекс	Стадия	Лист	Листов
Разраб.			Хозяинова	<i>Хозяинова</i>	08.20		П	2	
						Общие данные (продолжение)	ООО «Архитектурная мастерская «ГОРОД», г.Пермь		
Н.контроль			Хозяинова	<i>Хозяинова</i>	08.20				

Ситуационная схема



© 2ГИС. Городской информационный сервис. www.2gis.ru

Условные обозначения:



- здания и сооружения



- фасады, отображенные в колерном паспорте



- фасады, на которых размещаются средства размещения информации



- условная координационная ось

						023-08-2020-ОФ			
						Колерный паспорт объекта капитального строительства по ул. Дружбы, № 34 Мотовилихинского района г. Перми			
Изм.	Кол.уч.	Лист	№ док.	Подпись	Дата	Многофункциональный комплекс	Стадия	Лист	Листов
Разраб.				Хозяинова	08.20		П	3	
						Общие данные (окончание)	ООО «Архитектурная мастерская «ГОРОД», г.Пермь		
Н.контроль				Хозяинова	08.20				

КОРПУС 1



023-08-2020-ОФ

Колерный паспорт объекта капитального строительства по ул. Дружбы, № 34 Мотовилихинского района г. Перми

Изм.	Кол.уч.	Лист	Недок.	Подпись	Дата
Разраб.		Хозяинова		<i>Хозяинова</i>	08.20
Н.контроль		Хозяинова		<i>Хозяинова</i>	08.20

Многофункциональный комплекс

Стадия	Лист	Листов
П	4	

Существующее состояние фасадов (начало)

ООО «Архитектурная мастерская «ГОРОД», г.Пермь

КОРПУС 2



023-08-2020-ОФ

Коперный паспорт объекта капитального строительства по ул. Дружбы, № 34 Мотовилихинского района г. Перми

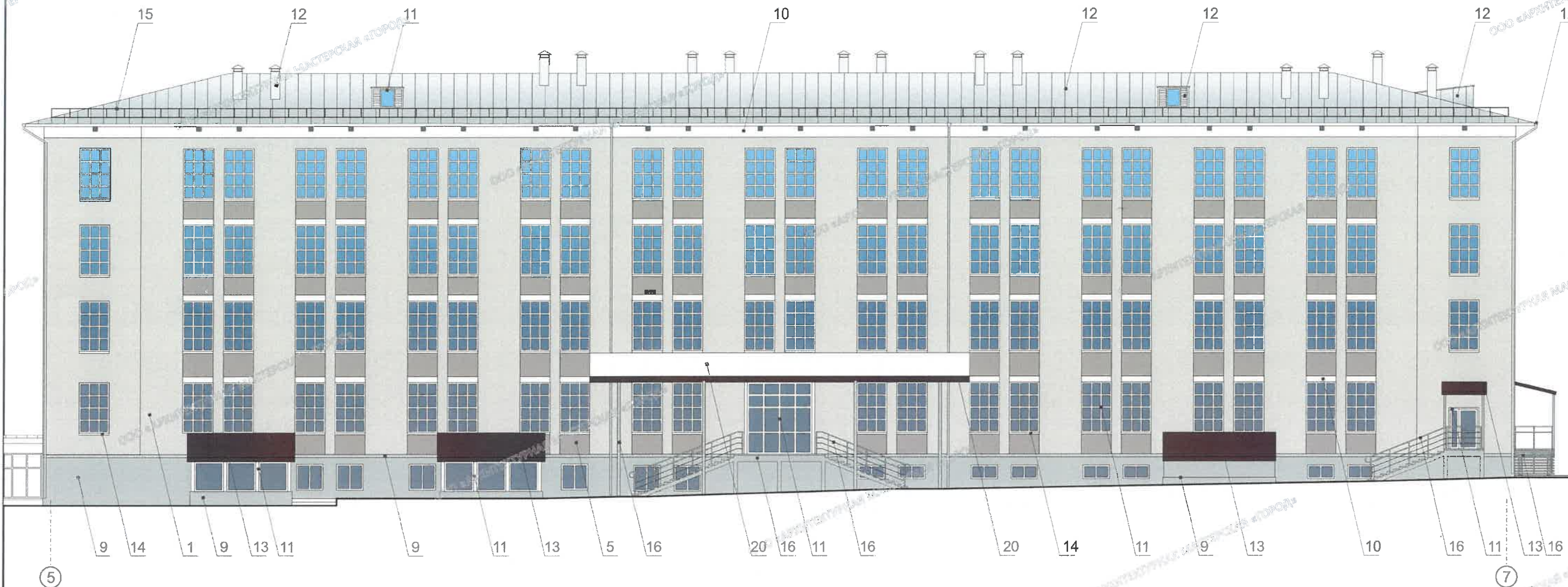
Изм.	Кол.уч.	Лист	Недок.	Подпись	Дата	Многофункциональный комплекс	Стадия	Лист	Листов
Разраб.		Хозяинова		<i>Хозяинова</i>	08.20			П	5
Н.контроль		Хозяинова		<i>Хозяинова</i>	08.20	Существующее состояние фасадов (продолжение)	ООО «Архитектурная мастерская «ГОРОД», г.Пермь		

КОРПУС 3



						023-08-2020-ОФ			
						Коперный паспорт объекта капитального строительства по ул. Дружбы, № 34 Мотовилихинского района г. Перми			
Изм.	Кол.уч.	Лист	Недок.	Подпись	Дата	Многофункциональный комплекс	Стадия	Лист	Листов
Разраб.		Хозяинова		<i>Хозяинова</i>	08.20		П	6	
						Существующее состояние фасадов (окончание)	ООО «Архитектурная мастерская «ГОРОД», г.Пермь		
Н.контроль		Хозяинова		<i>Хозяинова</i>	08.20				

Главный фасад по ул. Дружбы в осях 5-7 (корпус 1)



Условные обозначения

- 1 - выноска и номер позиции согласно Ведомости отделки фасадов на листе 2
- ① - условная координационная ось

Примечание:

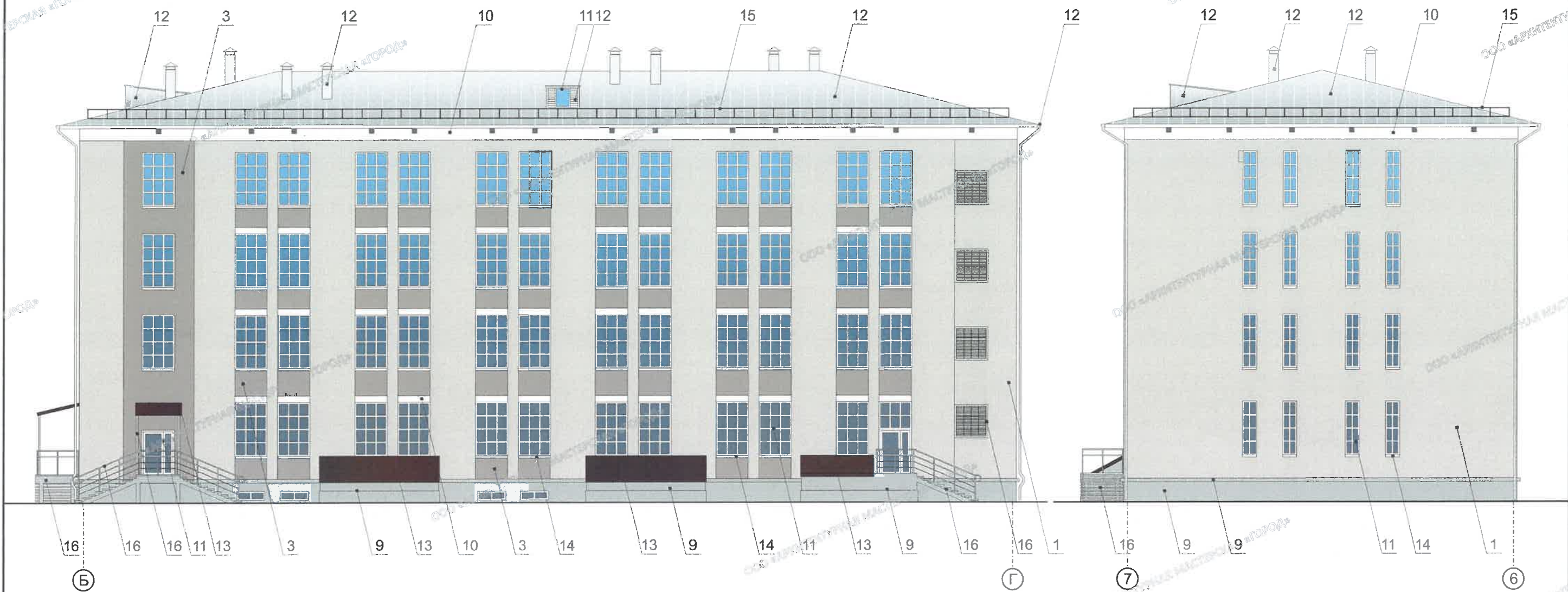
1. В случае, если наружные лестницы при дополнительно устроенных входах в общественные помещения здания выходят за границы предоставленного земельного участка и красные линии квартала, то устройство дополнительных или переустройство существующих входных групп требует получения разрешения в установленном порядке;
2. В случае устройства или переустройства (перепланировки, ремонта, реконструкции) помещений общественного назначения, их входных групп в обязательном порядке должны быть предусмотрены мероприятия по обеспечению доступности данных помещений для маломобильных групп населения, включая инвалидов, использующих кресла-коляски и собак-проводников (далее-МГН) в соответствии с требованиями СП 59.13330.2016 Свод правил. Доступность зданий и сооружений для маломобильных групп населения. Данный свод правил касается функционально-планировочных элементов зданий и сооружений, их участков или отдельных помещений, доступных для МГН (входные узлы, коммуникации, пути эвакуации, помещения и зоны обслуживания, а также их информационное и инженерное обустройство). В частности, лестницы при входах в общественные помещения должны дублироваться пандусами с уклоном не более 1:20 (5%) или иными средствами подъема (подъемные платформы, лифты и т.д.). Согласно вышеуказанному Своду правил наружные лестницы и пандусы должны иметь поручни с учетом технических требований к опорным стационарным устройствам по ГОСТ Р 51261; размеры входной площадки при открывании дверей наружу должны быть не менее 1,4 x 2,0 или 1,5 x 1,85; размеры входной площадки с пандусом не менее 2,2 x 2,2 м;
3. Условия размещения дополнительного оборудования на фасадах см. лист 8.

СОГЛАСОВАНО
 20/ заместитель начальника ДГА
 г. Пермь - главный архитектор
 Д.Ю. Лапшин
 "26" 08 2020
 Капачев С.П.

						023-08-2020-ОФ			
						Колерный паспорт объекта капитального строительства по ул. Дружбы, № 34 Мотовилихинского района г. Пермь			
Изм.	Кол.уч.	Лист	Недок.	Подпись	Дата	Многофункциональный комплекс	Стадия	Лист	Листов
Разраб.		Хозяинова		<i>Хозяинова</i>	08.20		П	7	
						Главный фасад по ул. Крупской в осях 5-7 (корпус 1)	ООО «Архитектурная мастерская «ГОРОД», г.Пермь		
Н.контроль		Хозяинова		<i>Хозяинова</i>	08.20				

Главный фасад по ул. Крупской в осях Б-Г (корпус 1)

Боковой фасад в осях 7-6 (корпус 1)



Условные обозначения

- выноска и номер позиции согласно Ведомости отделки фасадов на листе 2
- условная координационная ось

Примечание:

1. Запрещается размещение на фасадах, обращенных к историческим линиям застройки (улицам), дополнительного оборудования - антенн, наружных блоков вентиляции и кондиционирования, вентиляционных труб, элементов систем газоснабжения и других технологических элементов зданий и сооружений;
2. Антенны, наружные блоки вентиляции и кондиционирования, вентиляционные трубы, элементы системы газоснабжения и другие технологические элементы зданий и сооружений могут размещаться на кровле объектов капитального строительства компактными упорядоченными группами с использованием единой несущей основы, в том числе с устройством ограждения, а также на фасадах, не обращенных к историческим линиям застройки (улицам);
3. Размещение дополнительного оборудования, дополнительных элементов и устройств на фасадах объектов капитального строительства должно осуществляться при соблюдении следующих условий:
 - комплексное решение размещения оборудования - единое архитектурное и цветовое решение (в том числе размер, форма, материал).
 - соответствие размещения дополнительного оборудования архитектурному решению фасадов, предусмотренному проектной документацией, в соответствии с которой осуществлено строительство (реконструкция) Объекта, с привязкой к единой (вертикальной, горизонтальной) системе осей фасадов, при этом:
 - единая горизонтальная ось - условная прямая линия. Определяется как половина расстояния между верхним и нижним архитектурным элементом (окна, наличники, карниз, фриз и другие), выделяющимся (западающим, выступающим) из плоскости стены,
 - единая вертикальная ось - условная прямая линия. Определяется как половина расстояния между границами одного архитектурного элемента (окна, двери, колонны) либо между двумя архитектурными элементами (окна, двери, колонны);
4. Условия устройства дополнительных или переустройства существующих входных групп см. лист 7.

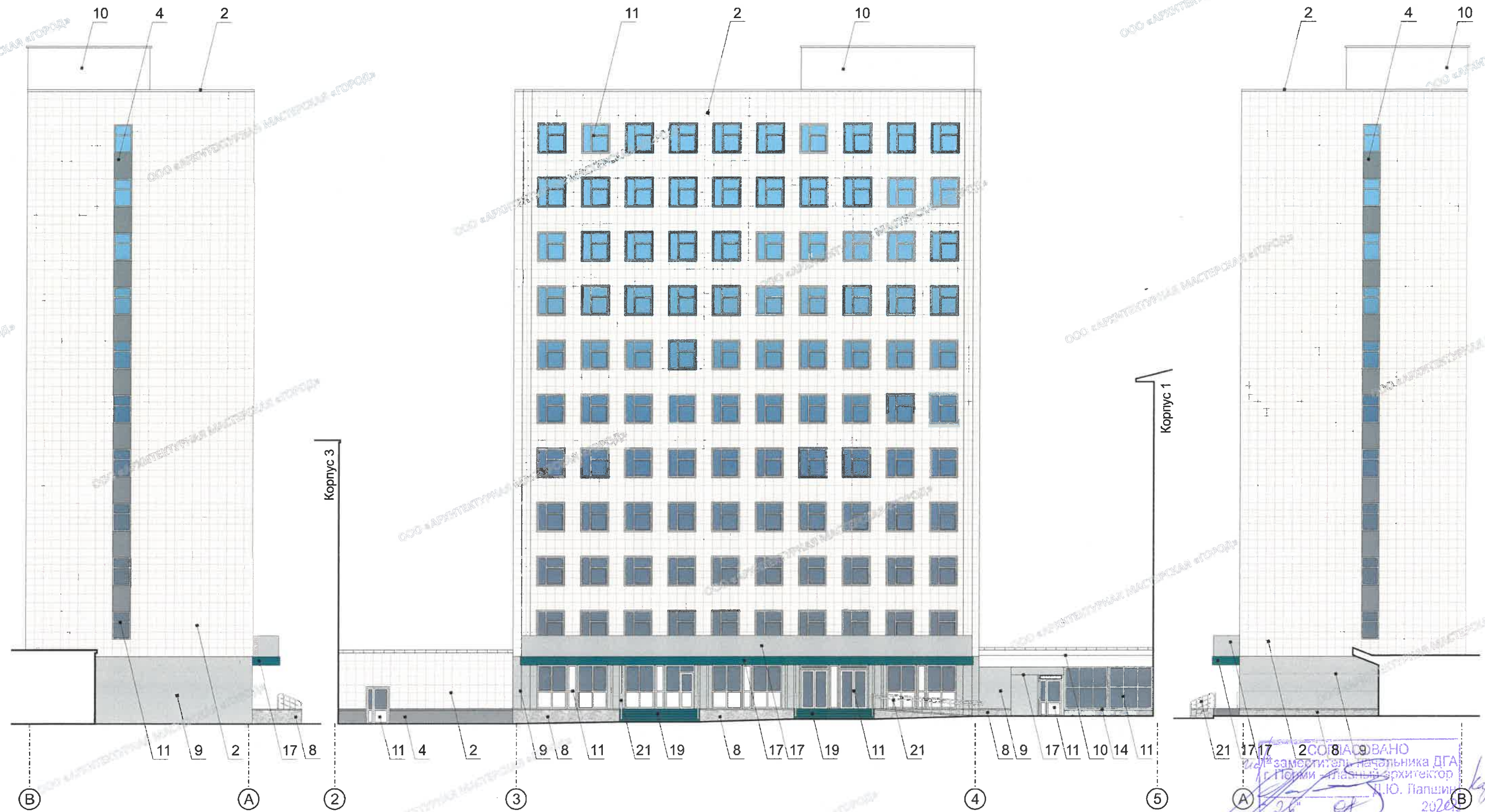
СОГЛАСОВАНО
 № 26 заместителя начальника ДГА
 г. Пермь, главный архитектор
 А.Ю. Лапшин
 2020
Карасева

						023-08-2020-ОФ			
						Колерный паспорт объекта капитального строительства по ул. Дружбы, № 34 Мотовилихинского района г. Пермь			
Изм.	Кол.уч.	Лист	Недок.	Подпись	Дата	Многофункциональный комплекс	Стадия	Лист	Листов
Разраб.		Хозяинова		<i>Хозяинова</i>	08.20		П	8	
						Главный фасад по ул. Крупской в осях Б-Г (корпус 1). Боковой фасад в осях 7-6 (корпус 1)		ООО «Архитектурная мастерская «ГОРОД», г.Пермь	
Н.контроль		Хозяинова		<i>Хозяинова</i>	08.20				

Боковой фасад в осях В-А (корпус 2)

Главный фасад по ул. Дружбы в осях 2-5 (2 корпус)

Боковой фасад в осях А-В (корпус 2)



Условные обозначения

- 1 - выноска и номер позиции согласно Ведомости отделки фасадов на листе 2
- 1 - условная координационная ось

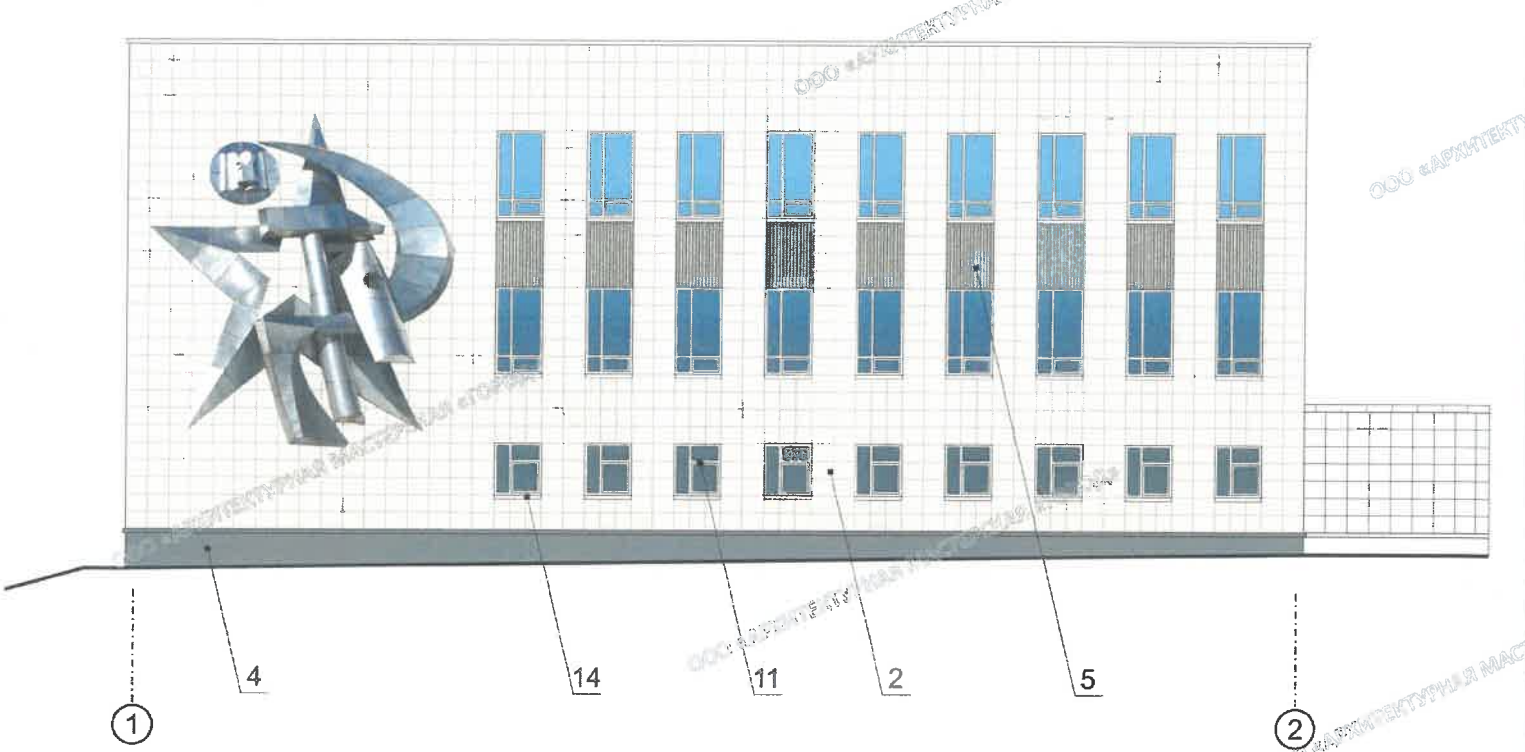
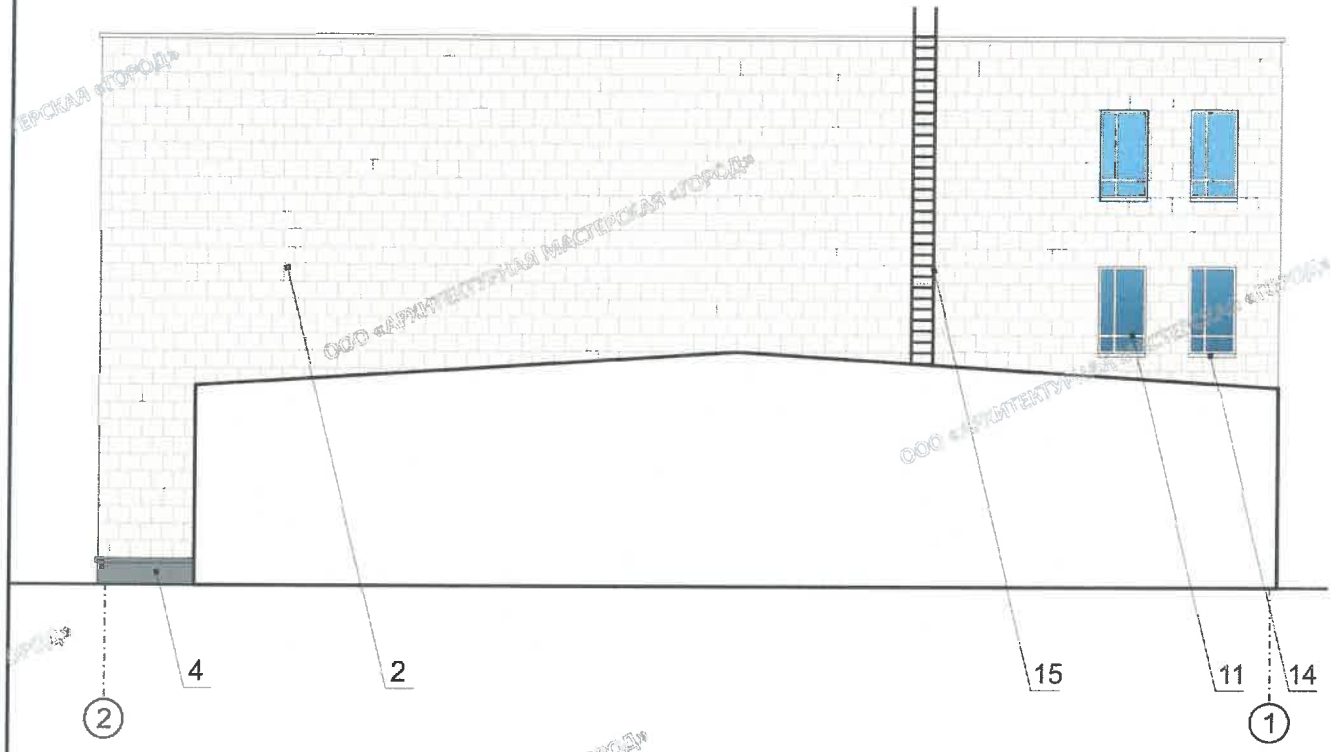
Примечание:

1. Условия устройства дополнительных или переустройства существующих входных групп см. лист 7;
2. Условия размещения дополнительного оборудования на фасадах см. лист 8.

						023-08-2020-ОФ			
						Колерный паспорт объекта капитального строительства по ул. Дружбы, № 34 Мотовилихинского района г. Перми			
Изм.	Кол.уч.	Лист	Недок.	Подпись	Дата	Многофункциональный комплекс	Стадия	Лист	Листов
Разраб.		Хозяинова		<i>Хозяинова</i>	08.20		П	9	
						Боковой фасад в осях В-А (корпус 2). Главный фасад по ул. Дружбы в осях 2-5 (2 корпус). Боковой фасад в осях А-В (корпус 2)	ООО «Архитектурная мастерская «ГОРОД», г.Пермь		
Н.контроль		Хозяинова		<i>Хозяинова</i>	08.20				

Боковой фасад в осях 2-1 (корпус 3)

Главный фасад по ул. Дружбы в осях 1-2 (корпус 3)



Фасад по бульвару Гагарина в осях Д-Б (корпус 3)



СОГЛАСОВАНО
 10/18/2020 заместитель начальника ДГА
 г.Перми - главный архитектор
 Д.Ю. Лалшин
 "28" 08/2020

Условные обозначения

- 1 - выноска и номер позиции согласно Ведомости отделки фасадов на листе 2
- 1 - условная координационная ось

Примечание:
 1. Условия устройства дополнительных или переустройства существующих входных групп см. лист 7;
 2. Условия размещения дополнительного оборудования на фасадах см. лист 8.

						023-08-2020-ОФ			
						Колерный паспорт объекта капитального строительства по ул. Дружбы, № 34 Мотовилихинского района г. Перми			
Изм.	Кол.уч.	Лист	Недок.	Подпись	Дата	Многофункциональный комплекс	Стадия	Лист	Листов
Разраб.				Хозяинова	08.20		П	10	
						Боковой фасад в осях 2-1 (корпус 3). Главный фасад по ул. Дружбы в осях 1-2 (корпус 3). Фасад по бульвару Гагарина в осях Д-Б (корпус 3)	ООО «Архитектурная мастерская «ГОРОД», г.Пермь		
Н.контроль				Хозяинова	08.20				

Главный фасад по ул. Дружбы в осях 5-7 (корпус 1)



Ведомость средств размещения информации, рекламных конструкций

Поз.	Название, тип рекламы	Эталон цвета	Наличие, тип подсветки
1	Вывеска - объёмные буквы и/или логотипы без подложки, размещённые на направляющих, выкрашенных в цвет фасада. Металл, пластик, плёнки	Фирменные цвета	Возможна внутренняя или контурная подсветка
2	Информация - несплошная пленочная аппликация в виде текста или контурного изображения на стекле. Площадь выклейки - не более 30% от площади одного поля остекления. Самоклеящиеся плёнки по стеклу или вывеска - панно (постер или световой короб), размещённое в оконном проеме за стеклом. Площадь панно - не более 50% от площади одного поля остекления (см. примечание 8 на листе 12). Металл, пластик, плёнки	Фирменные цвета	Возможна внутренняя или наружная подсветка для панно
3	Информационная табличка одиночная, размерами не более 500 x 700 мм (Д x В), или таблички модульные, размещённые на общей однотонной плоской подложке (см. примечание 6 и 7 и пример группировки модульных табличек на листе 12). Металл, пластик, плёнки, самоклеящиеся плёнки по стеклу	Фирменные цвета	Возможна внутренняя подсветка
4	Указатель с наименованием улицы и номера здания, размерами не более 600 x 300 мм (Д x В). Металл, пластик, плёнки	Стандартный: фон - синий (R-0, G-20, B-120), текст - белый	Возможна внутренняя подсветка
5	Вывеска - объёмные буквы и/или логотипы, размещённые на фризе на направляющих, выкрашенных в цвет фриза. Металл, пластик, плёнки	Фирменные цвета	Возможна внутренняя или контурная подсветка
6	Вывеска - объёмные буквы и/или логотипы, размещённые на направляющих, установленных на козырьке. Металл, пластик, плёнки	Фирменные цвета	Возможна внутренняя или контурная подсветка
7	Вывеска - объёмные буквы и/или логотипы, размещённые на подвесах, установленных под козырьком. Максимальная высота текстовой части - 0,2 м. Металл, пластик, плёнки	Фирменные цвета	Возможна внутренняя или контурная подсветка
8	Панель-кронштейн. Оргстекло, металл, пластик	Фирменные цвета	Возможна внутренняя или контурная подсветка
9	Объект монументального искусства - объемное панно. Металл	Согласно проектному решению автора объекта	Согласно проектному решению автора объекта
10	Объект монументального искусства - фасадная роспись. Краски для аэрографии, фасадные краски	Согласно проектному решению автора объекта	Согласно проектному решению автора объекта

Условные обозначения

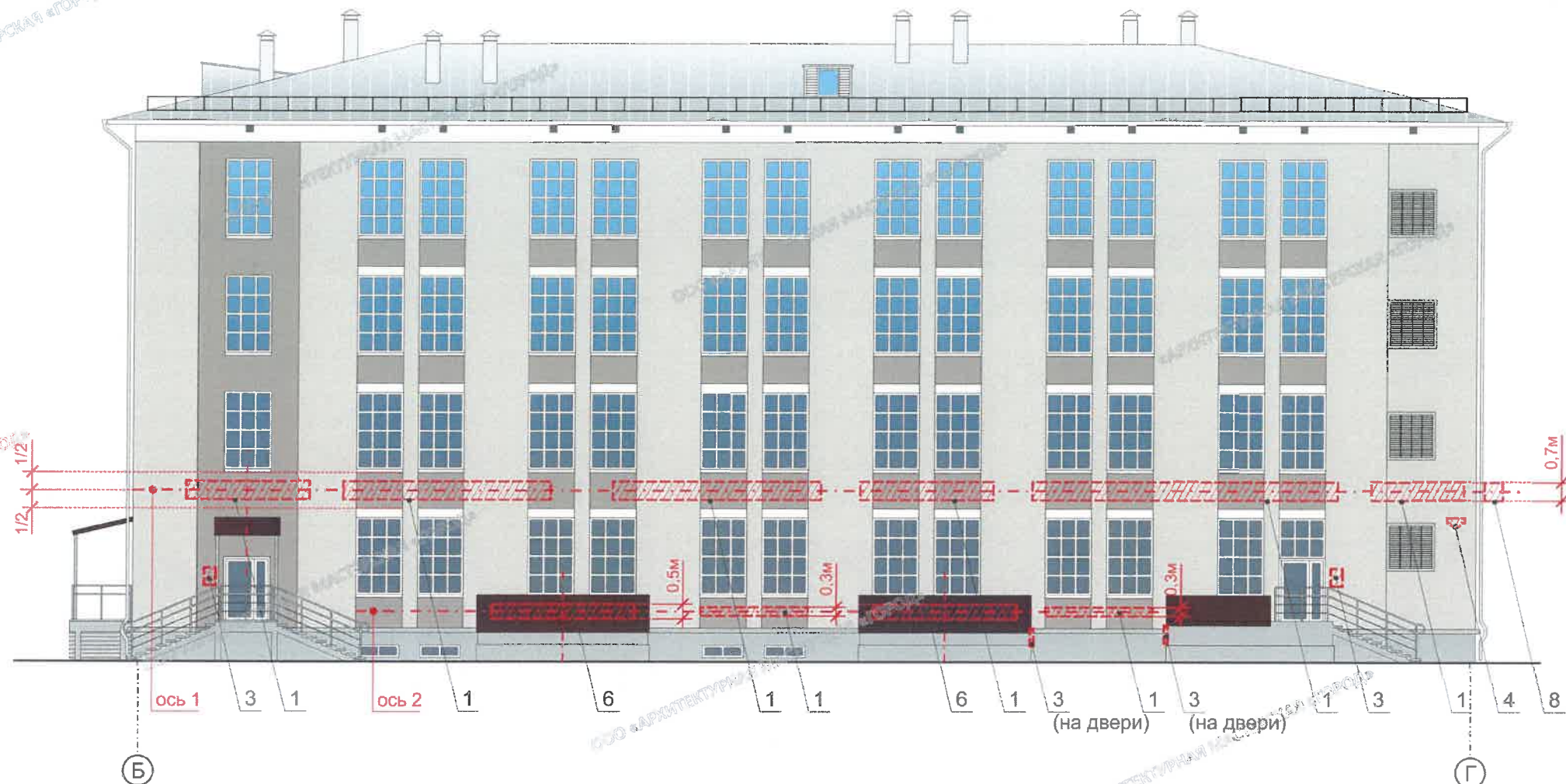
- размеры объектов, расстояния
- единая горизонтальная ось размещения объектов
- привязка объектов, горизонтальные и вертикальные оси элементов фасада
- место допустимого размещения объектов
- выноска и номер позиции согласно Ведомости средств размещения информации, рекламных конструкций

Управление архитектуры и городского дизайна
ДГА администрации г.Перми
**СООТВЕТСТВУЕТ АРХИТЕКТУРНОМУ
ОБЛИКУ ГОРОДА ПЕРМИ**

«26.08.2020»
Подпись: *Карасев С.А.*

023-08-2020-ОФ					
Колерный паспорт объекта капитального строительства по ул. Дружбы, № 34 Мотовилихинского района г. Перми					
Изм.	Кол.уч.	Лист	Надок.	Подпись	Дата
Разраб.		Хозяинова		<i>Хозяинова</i>	08.20
Многофункциональный комплекс					Стадия
					Лист
					Листов
Размещение средств размещения информации, рекламных конструкций (начало)					П
					11
					Листов
					ОДО «Архитектурная мастерская «ГОРОД», г.Пермь
Н.контроль		Хозяинова		<i>Хозяинова</i>	08.20

Главный фасад по ул. Крупской в осях Б-Г (корпус 1)



Пример группировки модульных информационных табличек

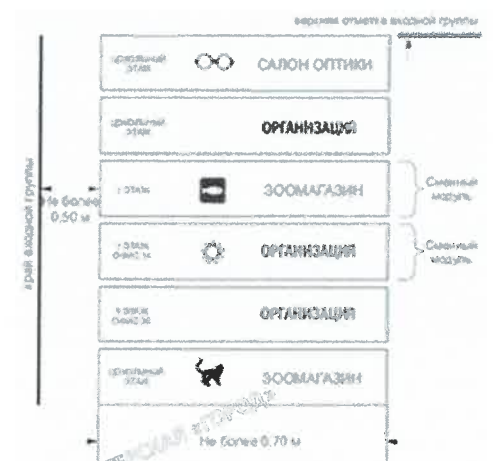
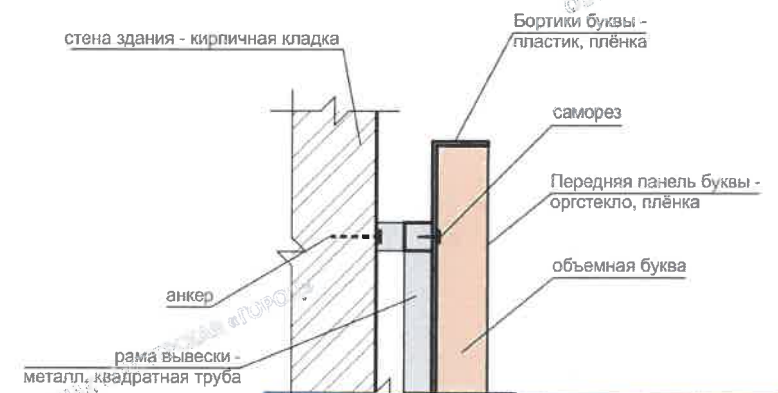


Схема узла крепления объемных световых букв



Условные обозначения

- размеры объектов, расстояния
- единая горизонтальная ось размещения объектов
- привязка объектов, горизонтальные и вертикальные оси элементов фасада
- место допустимого размещения объектов
- выноска и номер позиции согласно Ведомости средств размещения информации, рекламных конструкций на листе 11

Примечание:

1. Ведомость средств размещения информации, рекламных конструкций см. лист 11;
2. Единая горизонтальная ось - это условная прямая линия, относительно которой располагаются вывески. Месторасположение оси на фасаде определяется как половина расстояния между верхним и нижним архитектурным элементом (окна, наличники, карниз, фриз и др.), выделяющимся (западающим, выступающим) из плоскости стены;
3. Размещение средств размещения информации должно осуществляться в границах места допустимого размещения средств размещения информации, установленных данным колерным паспортом;
4. Размещение средств размещения информации по отношению друг к другу, их конфигурация, наполненность информацией должны соответствовать Стандартным требованиям к вывескам, их размещению и эксплуатации (далее - Стандартные требования), утвержденным Решением Пермской городской Думы от 18.12.2018 № 265;
5. В случае, если планируемые к размещению вывески не соответствуют Стандартным требованиям и действующему колерному паспорту, потребуется внесение изменений в колерный паспорт посредством разработки нового колерного паспорта;
6. При размещении трех допустимых одиночных информационных табличек в пределах одной входной группы их размер и уровень размещения по высоте должны быть одинаковыми;
7. В случае, если один вход в здание (в помещение) используется более чем тремя организациями, одиночные информационные таблички заменяются на сгруппированные модульные информационные таблички (см. пример группировки);
8. Габариты панно должны быть одинаковыми на протяжении фасада в границах занимаемого организацией помещения. Каждое панно должно быть отцентровано относительно своего поля остекления. Для выклеек - должно быть разработано единое художественное решение для фасада в границах занимаемого организацией помещения;
9. Чертежи и расчеты на крепления конструкций к фасаду разрабатываются отдельным рабочим проектом.

Управление архитектуры и городского дизайна
ДГА администрации г.Перми
**СООТВЕТСТВУЕТ АРХИТЕКТУРНОМУ
ОБЛИКУ ГОРОДА ПЕРМИ**
«26» 08 2020
Карасова Подпись

						023-08-2020-ОФ			
						Колерный паспорт объекта капитального строительства по ул. Дружбы, № 34 Мотовилихинского района г. Перми			
Изм.	Кол.уч.	Лист	№ док.	Подпись	Дата	Многофункциональный комплекс	Стадия	Лист	Листов
Разраб.		Хозяинова		<i>Хозяинова</i>	08.20		П	12	
						Размещение средств размещения информации, рекламных конструкций (продолжение)	ООО «Архитектурная мастерская «ГОРОД», г.Пермь		
Н.контроль		Хозяинова		<i>Хозяинова</i>	08.20				

Боковой фасад в осях В-А (корпус 2)

Фрагмент главного фасада по ул. Дружбы в осях 2-5 (2 корпус)

Боковой фасад в осях А-В (корпус 2)



Условные обозначения

- размеры объектов, расстояния
- единая горизонтальная ось размещения объектов
- привязка объектов, горизонтальные и вертикальные оси элементов фасада
- место допустимого размещения объектов
- выноска и номер позиции согласно Ведомости средств размещения информации, рекламных конструкций на листе 11

Примечание:

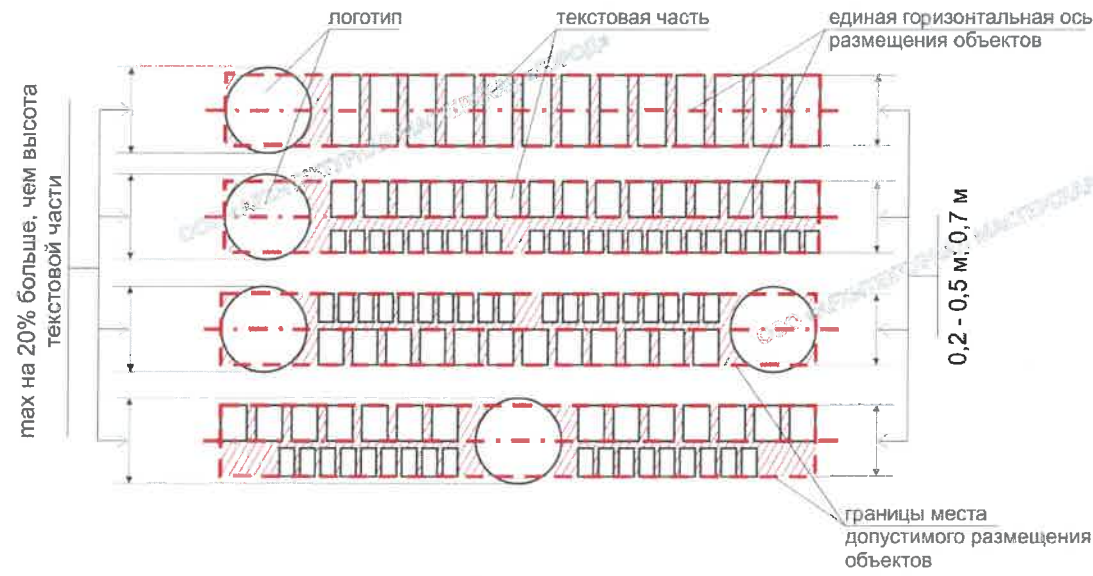
1. Ведомость средств размещения информации, рекламных конструкций см. лист 11;
2. Указания к изображению см. лист 12.

Управление архитектуры и городского дизайна
ДГА администрации г.Перми
СОТВЕТСТВУЕТ АРХИТЕКТУРНО-ОБЛИКУ ГОРОДА ПЕРМИ

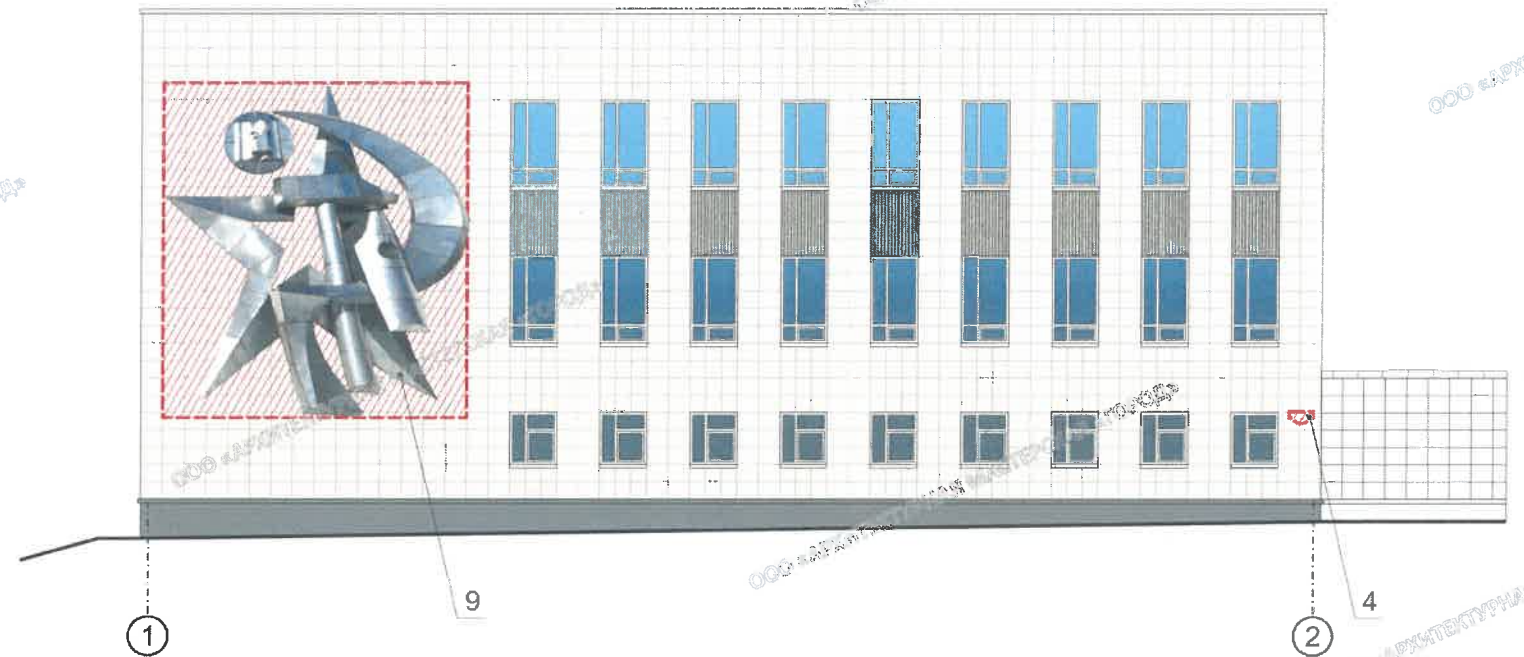
«26» 08/2020
Карасьев ИА Подпись

						023-08-2020-Оф			
						Колерный паспорт объекта капитального строительства по ул. Дружбы, № 34 Мотовилихинского района г. Перми			
Изм.	Кол.уч.	Лист	Недок.	Подпись	Дата	Многофункциональный комплекс	Стадия	Лист	Листов
Разраб.				Хозяинова	08.20		П	13	
Н.контроль						Хозяинова		08.20	
						Размещение средств размещения информации, рекламных конструкций (продолжение)		ООО «Архитектурная мастерская «ГОРОД», г.Пермь	

Схемы компоновки объемных букв и/или логотипов, знаков относительно оси и места допустимого размещения



Главный фасад по ул. Дружбы в осях 1-2 (корпус 3)



Фасад по бульвару Гагарина в осях Д+Б (корпус 3)



Условные обозначения

- 1/2 | 5 м - размеры объектов, расстояния
- единая горизонтальная ось размещения объектов
- привязка объектов, горизонтальные и вертикальные оси элементов фасада
- место допустимого размещения объектов
- 2 - выноска и номер позиции согласно Ведомости средств размещения информации, рекламных конструкций на листе 11

Примечание:

1. Ведомость средств размещения информации, рекламных конструкций см. лист 11;
2. Указания к изображению см. лист 12.

Управление архитектуры и городского дизайна
ДГА администрации г.Перми
СООТВЕТСТВУЕТ АРХИТЕКТУРНОМУ
ОБЛИКУ ГОРОДА ПЕРМИ
«28» 08 2020
Карасьев С.В. Подпись

023-08-2020-ОФ


Колерный паспорт объекта капитального строительства по ул. Дружбы, № 34 Мотовилихинского района г. Перми

Изм.	Кол.уч.	Лист	Недок.	Подпись	Дата	Многофункциональный комплекс	Стадия	Лист	Листов
Разраб.		Хозяинова		<i>Хозяинова</i>	08.20		Размещение средств размещения информации, рекламных конструкций (окончание)	П	14
Н.контроль		Хозяинова		<i>Хозяинова</i>	08.20	ООО «Архитектурная мастерская «ГОРОД», г.Перми			

Позиция согласно ведомости отделки фасадов	Координаты цвета в RAL	C:	19	RAL DESIGN 80 80 05
		M:	14	
		Y:	20	
		K:	3	
		R:	205	
		G:	202	
1		B:	192	

Позиция согласно ведомости отделки фасадов	Координаты цвета в RAL	C:	25	RAL DESIGN 070 70 10
		M:	22	
		Y:	31	
		K:	8	
		R:	181	
		G:	174	
5, 7		B:	157	

Позиция согласно ведомости отделки фасадов	Координаты цвета в RAL	C:	34	RAL DESIGN 080 60 10
		M:	28	
		Y:	39	
		K:	16	
		R:	152	
		G:	147	
3		B:	130	

Позиция согласно ведомости отделки фасадов	Камень природный	Гранит	1, 10	

Позиция согласно ведомости отделки фасадов	Координаты цвета в RAL	C:	47	RAL DESIGN 000 50 00
		M:	37	
		Y:	33	
		K:	24	
		R:	120	
		G:	122	
4, 6		B:	122	

Позиция согласно ведомости отделки фасадов	Координаты цвета в RAL	C:	0	RAL 9006
		M:	0	
		Y:	0	
		K:	40	
		R:	165	
		G:	168	
9, 16, 17		B:	166	

Позиция согласно ведомости отделки фасадов	Координаты цвета в RAL	C:	50	RAL 3007
		M:	100	
		Y:	90	
		K:	40	
		R:	64	
		G:	34	
13, 20		B:	37	

Позиция согласно ведомости отделки фасадов	Координаты цвета в RAL	C:	100	RAL 6026
		M:	30	
		Y:	70	
		K:	40	
		R:	0	
		G:	93	
17, 18, 19		B:	82	

СОГЛАСОВАНО
 Руководитель начальника ДГА
 Ю.Ю. Пашин
 2020

						028-06-2020-0Ф			
						Колерный паспорт объекта капитального строительства по ул. Дружбы, № 34 Мотовилихинского района г. Перми			
Изм.	Кол.уч.	Лист	Недок.	Подпись	Дата	Многофункциональный комплекс	Стадия	Лист	Листов
Разраб.		Хозяинова		<i>Хозяинова</i>	08.20		П	15	15
						Эталоны колеров	ООО «Архитектурная мастерская «ГОРОД», г.Перми		
Н.контроль		Хозяинова		<i>Хозяинова</i>	08.20				