

Общество с ограниченной ответственностью "ПроектСтройСервис"

059-22-01-26-3909 от 04.08.2020

**ПАСПОРТ ВНЕШНЕГО ОБЛИКА ОБЪЕКТА КАПИТАЛЬНОГО СТРОИТЕЛЬСТВА  
(КОЛЕРНЫЙ ПАСПОРТ)**

**АДРЕС ОБЪЕКТА:** г.Пермь, административный район Свердловский,  
улица Куйбышева, здание № 147

Шифр:09-10-2018

ПЕРМЬ 2020 г.

**Ведомость чертежей основного комплекта**

Лист	Наименование	Примечание
1	Общие данные (начало)	
2	Общие данные (окончание)	
3	Существующее состояние фасадов (начало)	
4	Главный фасад	
5	Боковой фасад	
6	Боковой фасад	
7	Дворовой фасад	
8-11	Размещение средств размещения информации, рекламных конструкций	
12-15	Архитектурно-художественная подстветка	
16	Эталоны колеров	

**Ведомость отделки фасадов**

Поз.	Элемент фасада	Эталон цвета	Обознач.	Вид отделки	Прим.
1	Основное поле стены		RAL 7047/9006	Сэндвич-панели "Металл-профиль"	
2	Остекление витражей		Прозрачный	Двухкамерный стеклопакет	
3	Остекление витражей		Тонированный	Стемалит	
4	Переплеты витражные		RAL 9006	Металлический профиль, покраска в заводских условиях	
5	Откосы оконные		RAL 9006	Металлический профиль, покраска в заводских условиях	
6	Остекление окон		Прозрачный	Двухкамерный стеклопакет	
7	Декоративный элемент		RAL 9006	Труба металлическая квадратная, окрашенная в заводских условиях	
8	Отделка колонн		RAL 9006	Штукатурка, покраска	
9	Стены заглубленной части и 1 этажа здания		Серый	Керамическая плитка по подсистеме	
10	Ограждения, поручни		RAL 9006	Металлические ограждения. Покраска в заводских условиях	
11	Отделка крыльца		Серый	Керамогранит противоскользящий	
12	Нащельники		RAL 9006	Металлопрокат, покраска в заводских условиях	
13	Двери		RAL 9006	Покраска в заводских условиях	
14	Двери в составе витража		RAL 9006	Металлический профиль, покраска в заводских условиях	
15	Лестница		RAL 9006	Металлический профиль, покраска в заводских условиях	

**Пояснительная записка.**

Объект: Торговый комплекс по адресу: г.Пермь. Свердловский район, ул Куйбышева, 147  
 Здание не является памятником архитектуры.  
 Тип постройки: Монолитное, сборный железобетонный каркас.  
 Год постройки: начало строительства 2019 год.  
 Ранее разработанные колерные паспорта: 059-22-01-26-374 от 27.01.2020  
 Колерный паспорт объекта капитального строительства по ул. Куйбышева, 147, в Свердловском районе города Перми (шифр:09-10-2018)  
 Этажность: 3 этажа

Настоящим колерным паспортом уточняются виды и места размещения средств размещения информации.

Внешний фасад здания плоский, без выступающих частей. Фасад имеет углубления образующие входные группы.

Фасад здания в основном выполнен из сэндвич панелей. На фасад применено витражное остекление.

Цокольная часть здания выполнена из вентфасада с облицовкой из керамической плитки и покраской колон и стен в серый цвет.

Имеются входы с крыльцами тамбурами. Оформление входных групп выполнено в едином стиле.

Предметом согласования данного колерного паспорта являются: принятые цветовые решения элементов фасада, применяемые материалы отделки объекта недвижимости, а также определение возможных видов и типов размещения средств размещения информации на нем.

В соответствии с Градостроительным кодексом Российской Федерации, решением Пермской городской Думы от 18.12.2018 № 265 «Об утверждении Правил благоустройства территории города Перми и о признании утратившими силу отдельных решений Пермской городской Думы» и постановлением администрации города Перми от 22.02.2017 № 130 (ред. от 12.11.2019) «Об утверждении формы и Порядка согласования паспорта внешнего облика объекта капитального строительства (колерного паспорта)» проекты колерных паспортов либо проекты изменений в колерные паспорта не являются разрешительной документацией на строительство, реконструкцию объекта капитального строительства; не являются правовым основанием на устройство пристроек, навесов, козырьков.

СОГЛАСОВАНО  
 1<sup>й</sup> заместитель начальника ДГА  
 г.Перми главный архитектор  
 Д.Ю. Лапшин  
 2020

						09-10-2018			
						Колерный паспорт объекта капитального строительства по адресу: улица Куйбышева, № 147, Свердловского района, г.Перми			
Изм.	Коп.уч.	Лист	№Док	Подп.	Дата	Торговый комплекс	Стадия	Лист	Листов
Разработал	Мадярий			<i>Mad</i>	08.2020		П	1	16
Н.контроль	Стенин			<i>St</i>	08.2020	Общие данные (начало)	ООО"ПСС"		

### Инструкция

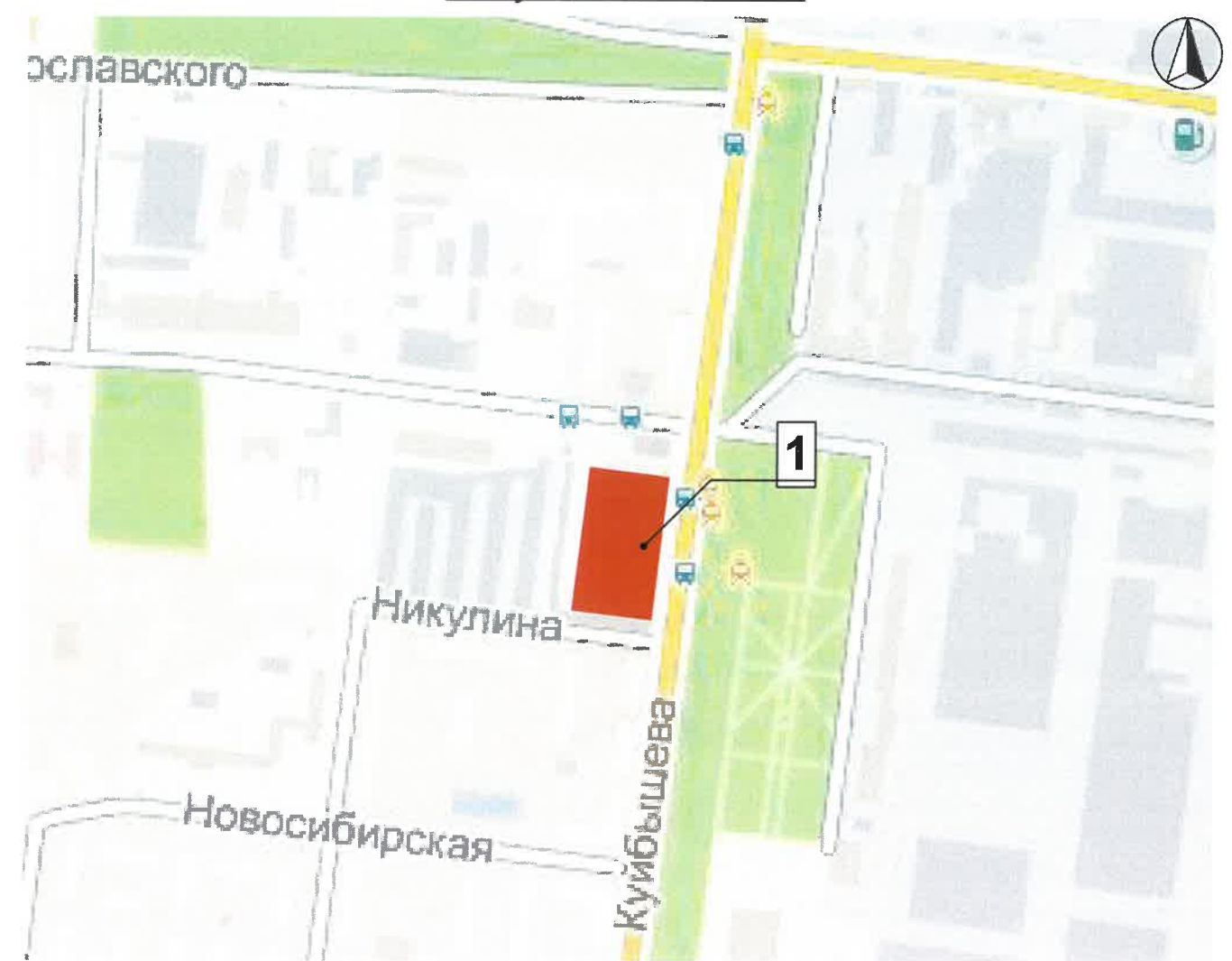
о порядке производства работ, связанных с окраской фасадов и всех наружных частей зданий, сооружений, строений, расположенных на территории города Перми

1. Окраска фасадов и всех наружных частей зданий, сооружений, строений, ограждений, заборов и прочих объектов, расположенных на территории города Перми, может производиться лишь на основании колерного паспорта фасадов на ремонт и окраску, согласованных Департаментом градостроительства и архитектуры г Перми (далее ДГА).
2. До начала процесса окраски здания или какого-либо сооружения должны быть произведены работы по капи-тальному ремонту всех без исключения наружных частей его, подлежащих окраске.
3. До начала ремонта зданий, имеющих газосветную рекламу, сообщить рекламораспространителю о предстоя-щих работах на фасаде здания с целью их сохранения либо их демонтажа
4. Полуразрушенные или разрушенные архитектурные художественно-скульптурные детали здания, карнизы, ко-лонны, пилястры, капители, фризy, тяги, лепные украшения, барельефы, мозаика, художественная роспись под-лежат обязательному восстановлению в своем первоначальном виде. Категорически запрещается производить окраску здания без предварительного восстановления указанных деталей.
5. Металлические поверхности отдельных частей здания, чугунные решетки, перила балконов и лестниц, крон-штейны, дверные и оконные приборы, архитектурно-художественные детали перед окраской очищаются от грязи, ржавчины, старой краски и покрываются вновь лишь масляной краской.
6. В соответствии с выданными образцами цвета (колерами) на окраску здания организация, проводящая ремонт здания, составляет пробные образцы цвета, которые наносятся на видное место стены. Проверку и согласование пробного образца цвета (колера), а также готовности поверхности стены и отдельных частей здания к окраске производит уполномоченный представитель ДГА г. Перми. Без указанной проверки и согласования производить окраску фасада категорически воспрещается.
7. Домоуправления, организации или учреждения, производящие окраску и связанный с нею ремонт здания, несут полную ответственность за точное исполнение настоящей инструкции и привлекаются к ответственности за нарушение ее.
8. Цветовая гамма рекламоносителей должна гармонировать с основным колористическим решением фасадов.
9. По всем вопросам, связанным с производством работ, необходимо обращаться в ДГА г.Перми (ул. Сибирская, 15, каб.314 тел. 212-76-98)

### Ведомость ссылочных и прилагаемых документов

Обозначение	Наименование	Примечание
Постановление адм-ии г.Перми от 22.02.2017 №130	Об утверждении формы и Порядка согласования паспорта внешнего облика объекта капитального строительства (колерный паспорт)	
Решение Пермской Городской Думы №265 от 18.12.2018	Об утверждении Правил благоустройства территории города Перми и о признании утратившими силу отдельных решений ПГД	
059-22-01-26-374 от 27.01.2020	Колерный паспорт объекта капитального строительства по ул. Куйбышева,147, в Свердловском районе города Перми (шифр:09-10-2018)	Согласован 30.01.2020

### Ситуационный план



Условные обозначения:

1 - Торговый комплекс по адресу ул.Куйбышева 147.

						09-10-2018			
						Колерный паспорт объекта капитального строительства по адресу: улица Куйбышева, № 147, Свердловского района, г.Перми			
Изм.	Кол.уч.	Лист	№Док.	Подп.	Дата	Торговый комплекс	Стадия	Лист	Листов
Разработал	Мадярий			<i>Мадярий</i>	08.2020			П	2
Н.контроль	Стенин			<i>Стенин</i>	08.2020	Общие данные (окончание)	ООО"ПСС"		

Главный фасад



Дворовой фасад



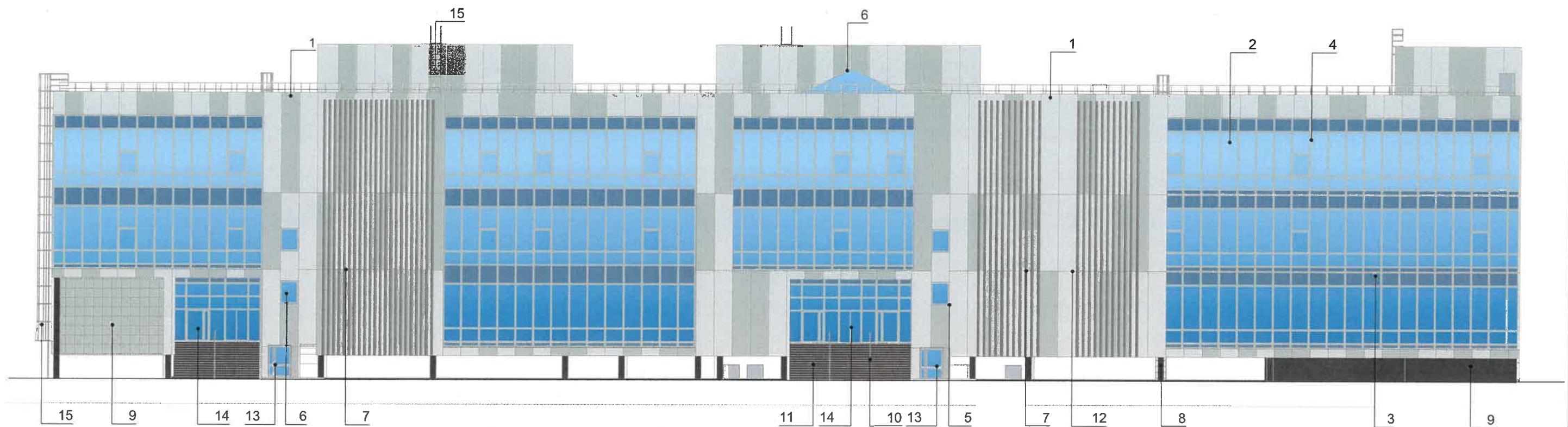
Боковой фасад



Главный фасад



						09-10-2018			
						Колерный паспорт объекта капитального строительства по адресу: улица Куйбышева, № 147, Свердловского района, г.Перми			
Изм.	Коп.уч.	Лист	№Док	Подп.	Дата	Торговый комплекс	Стадия	Лист	Листов
Разработал		Мадярий		<i>Mad</i>	08.2020		П	3	16
Н.контроль		Стенин		<i>St</i>	08.2020	Существующее состояние фасадов (начало)	ООО"ПСС"		



**ПРИМЕЧАНИЕ:**

1. В случае, если наружные лестницы при дополнительно устроенных входах в общественные помещения здания выходят за границы предоставленного земельного участка и красные линии квартала, то устройство дополнительных или переустройство существующих входных групп требует получения разрешения в установленном порядке;

2. В случае устройства или переустройства (перепланировки, ремонта, реконструкции) помещений общественного назначения, их входных групп в обязательном порядке должны быть предусмотрены мероприятия по обеспечению доступности данных помещений для маломобильных групп населения, включая инвалидов, использующих кресла-коляски и собак-проводников (далее-МГН) в соответствии с требованиями СП 59.13330.2016 Свод правил. Доступность зданий и сооружений для маломобильных групп населения. Данный свод правил касается функционально-планировочных элементов зданий и сооружений, их участков или отдельных помещений, доступных для МГН (входные узлы, коммуникации, пути эвакуации, помещения и зоны обслуживания, а также их информационное и инженерное обустройство).

В частности, лестницы при входах в общественные помещения должны дублироваться пандусами с уклоном не более 1:20 (5%) или иными средствами подъема (подъемные платформы, лифты и т.д.).

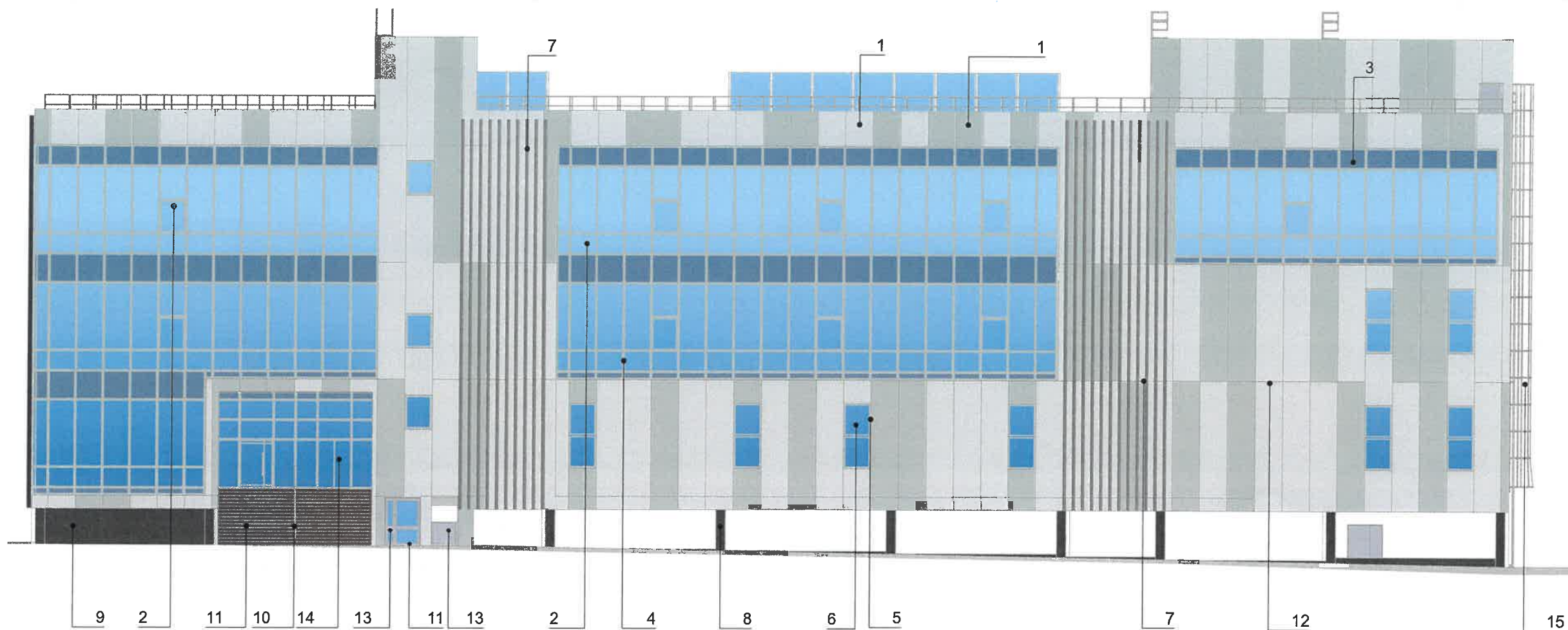
Согласно вышеуказанному Своду правил наружные лестницы и пандусы должны иметь поручни с учетом технических требований к опорным стационарным устройствам по ГОСТ Р 51261; размеры входной площадки при открывании дверей наружу должны быть не менее 1,4 x 2,0 или 1,5 x 1,85; размеры входной площадки с пандусом не менее 2,2 x 2,2 м.

20/08/2020  
 СОГЛАСОВАНО  
 заместитель начальника ДГА  
 Д.Ю. Лапшин  
 29/08/2020  
 Кафедра

**Условные обозначения:**

11 Выноска и номер позиции согласно ведомости отделки фасадов, см.л. 1

						09-10-2018			
						Колерный паспорт объекта капитального строительства по адресу: улица Куйбышева, № 147, Свердловского района, г.Перми			
Изм.	Копуч.	Лист	№Док.	Подл.	Дата	Торговый комплекс	Стадия	Лист	Листов
Разработал	Мадярий				08.2020		П	4	16
Н.контроль	Стенин				08.2020	Главный фасад	ООО"ПСС"		



**ПРИМЕЧАНИЕ:**

1. В случае, если наружные лестницы при дополнительно устроенных входах в общественные помещения здания выходят за границы предоставленного земельного участка и красные линии квартала, то устройство дополнительных или переустройство существующих входных групп требует получения разрешения в установленном порядке;

2. В случае устройства или переустройства (перепланировки, ремонта, реконструкции) помещений общественного назначения, их входных групп в обязательном порядке должны быть предусмотрены мероприятия по обеспечению доступности данных помещений для маломобильных групп населения, включая инвалидов, использующих кресла-коляски и собак-проводников (далее-МГН) в соответствии с требованиями СП 59.13330.2016 Свод правил. Доступность зданий и сооружений для маломобильных групп населения. Данный свод правил касается функционально-планировочных элементов зданий и сооружений, их участков или отдельных помещений, доступных для МГН (входные узлы, коммуникации, пути эвакуации, помещения и зоны обслуживания, а также их информационное и инженерное обустройство).

В частности, лестницы при входах в общественные помещения должны дублироваться пандусами с уклоном не более 1:20 (5%) или иными средствами подъема (подъемные платформы, лифты и т.д.).

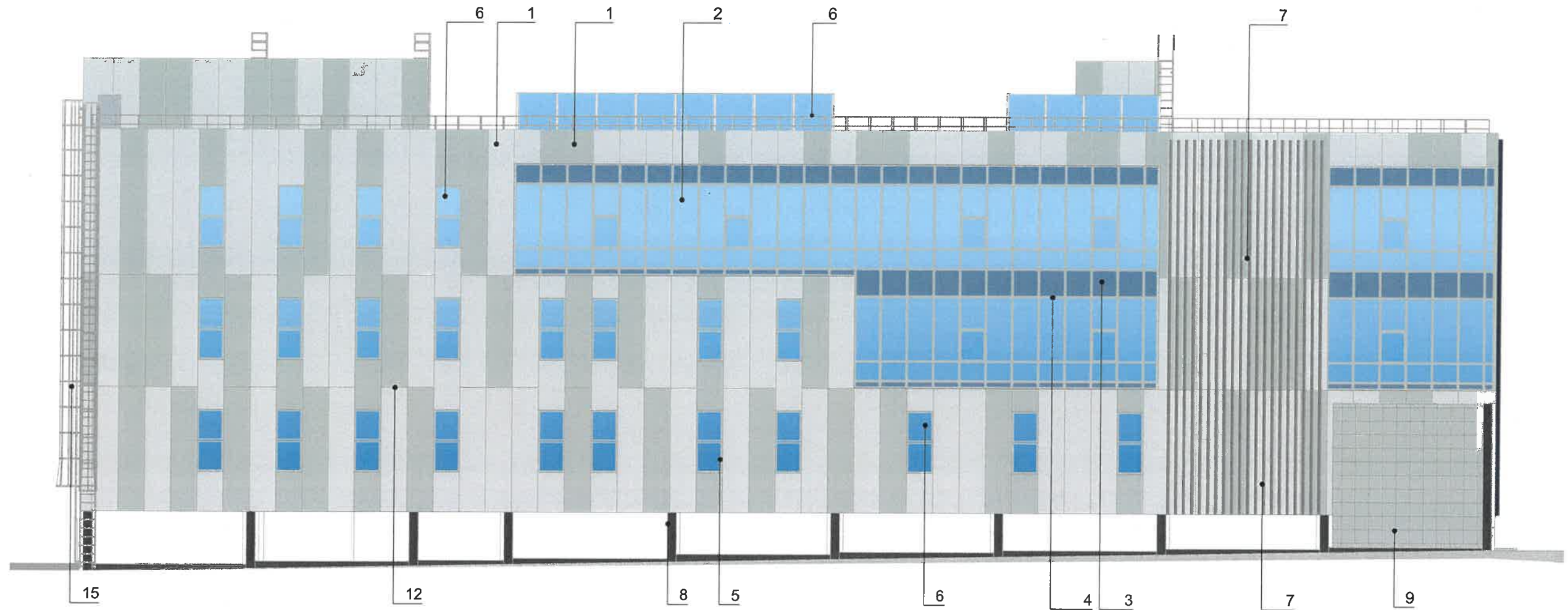
Согласно вышеуказанному Своду правил наружные лестницы и пандусы должны иметь поручни с учетом технических требований к опорным стационарным устройствам по ГОСТ Р 51261; размеры входной площадки при открывании дверей наружу должны быть не менее 1,4 x 2,0 или 1,5 x 1,85; размеры входной площадки с пандусом не менее 2,2 x 2,2 м.

СОГЛАСОВАНО  
 заместитель начальника ДГА  
 главный архитектор  
 Д.Ю. Папшин  
 2020

**Условные обозначения:**

11 Выноска и номер позиции согласно ведомости отделки фасадов, см.л. 1

						09-10-2018			
						Колерный паспорт объекта капитального строительства по адресу: улица Куйбышева, № 147, Свердловского района, г.Перми			
Изм.	Коп.уч.	Лист	№ док.	Подп.	Дата	Торговый комплекс	Стадия	Лист	Листов
Разработал	Мадярий			<i>Mad</i>	08.2020		П	5	16
Н.контроль	Стенин			<i>St</i>	08.2020	Боковой фасад	ООО"ПСС"		



**ПРИМЕЧАНИЕ:**

1. В случае, если наружные лестницы при дополнительно устроенных входах в общественные помещения здания выходят за границы предоставленного земельного участка и красные линии квартала, то устройство дополнительных или переустройство существующих входных групп требует получения разрешения в установленном порядке;

2. В случае устройства или переустройства (перепланировки, ремонта, реконструкции) помещений общественного назначения, их входных групп в обязательном порядке должны быть предусмотрены мероприятия по обеспечению доступности данных помещений для маломобильных групп населения, включая инвалидов, использующих кресла-коляски и собак-проводников (далее-МГН) в соответствии с требованиями СП 59.13330.2016 Свод правил. Доступность зданий и сооружений для маломобильных групп населения. Данный свод правил касается функционально-планировочных элементов зданий и сооружений, их участков или отдельных помещений, доступных для МГН (входные узлы, коммуникации, пути эвакуации, помещения и зоны обслуживания, а также их информационное и инженерное обустройство).

В частности, лестницы при входах в общественные помещения должны дублироваться пандусами с уклоном не более 1:20 (5%) или иными средствами подъема (подъемные платформы, лифты и т.д.).

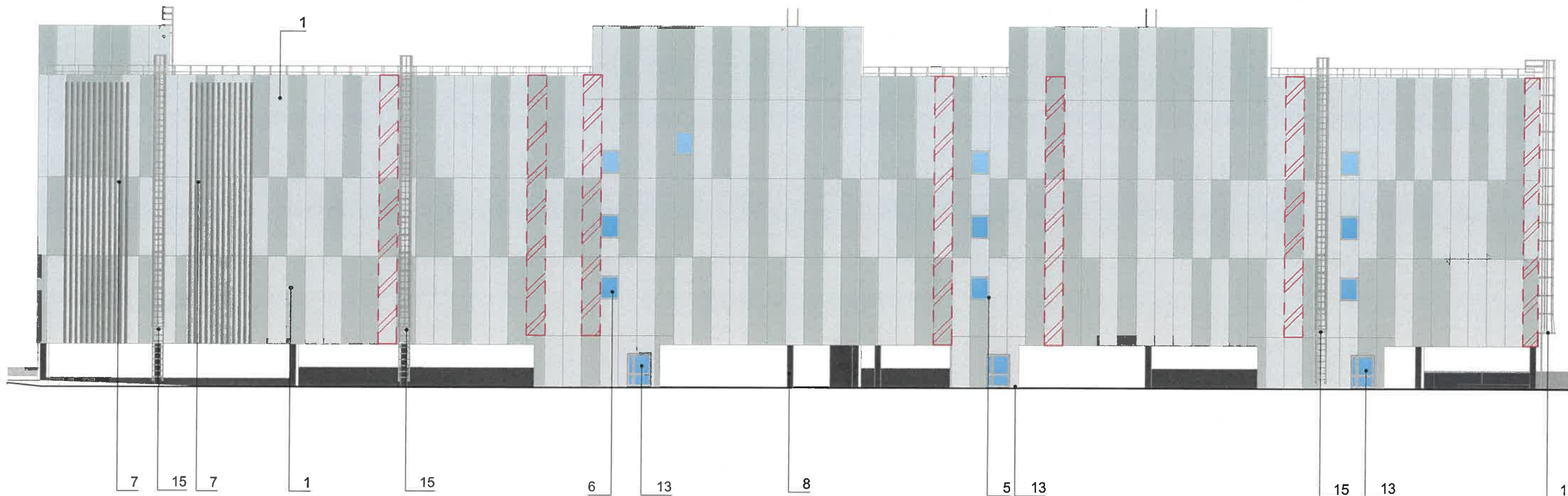
Согласно вышеуказанному Своду правил наружные лестницы и пандусы должны иметь поручни с учетом технических требований к опорным стационарным устройствам по ГОСТ Р 51261; размеры входной площадки при открывании дверей наружу должны быть не менее 1,4 x 2,0 или 1,5 x 1,85; размеры входной площадки с пандусом не менее 2,2 x 2,2 м.

20/08  
 СОГЛАСОВАНО  
 Д.Ю. Лапшин  
 2020  
 К.фасад

**Условные обозначения:**

11 Выноска и номер позиции согласно ведомости отделки фасадов, см.л. 1

						09-10-2018			
						Колерный паспорт объекта капитального строительства по адресу: улица Куйбышева, № 147, Свердловского района, г.Перми			
Изм.	Коп.уч.	Лист	№Док.	Подп.	Дата	Торговый комплекс	Стадия	Лист	Листов
Разработал	Мадярий			<i>Mad</i>	08.2020		П	6	16
Н.контроль	Стенин			<i>St</i>	08.2020	Боковой фасад	ООО"ПСС"		



**ПРИМЕЧАНИЕ:**

1. К дополнительному оборудованию относятся: наружные блоки систем вентиляции и кондиционирования, вентиляционные и водосточные трубы; антенны; видеокamеры наружного наблюдения; почтовые ящики; кабельные линии, пристенные электрощиты; флагштоки и так далее;

2. Размещение дополнительного оборудования, дополнительных элементов и устройств на фасадах объектов капитального строительства допускается при соблюдении следующих условий:

-соответствие размещения дополнительного оборудования архитектурному решению фасадов, предусмотренному проектной документацией, в соответствии с которой осуществлено строительство (реконструкция) Объекта, с привязкой к единой (вертикальной, горизонтальной) системе осей фасадов;

-единая горизонтальная ось - условная прямая линия. Определяется как половина расстояния между верхним и нижним архитектурным элементом (окна, наличники, карниз, фриз и другие), выделяющимся (западающим, выступающим) из плоскости стены;

-единая вертикальная ось - условная прямая линия. Определяется как половина расстояния между границами одного архитектурного элемента (окна, двери, колонны) либо между двумя архитектурными элементами (окна, двери, колонны);

-комплексное решение размещения оборудования - единое архитектурное и цветовое решение (в том числе размер, форма, материал);

-размещение дополнительного оборудования на архитектурных деталях, элементах декора, поверхностях с ценной архитектурной отделкой, а также крепление, ведущее к повреждению архитектурных поверхностей, не допускаются.

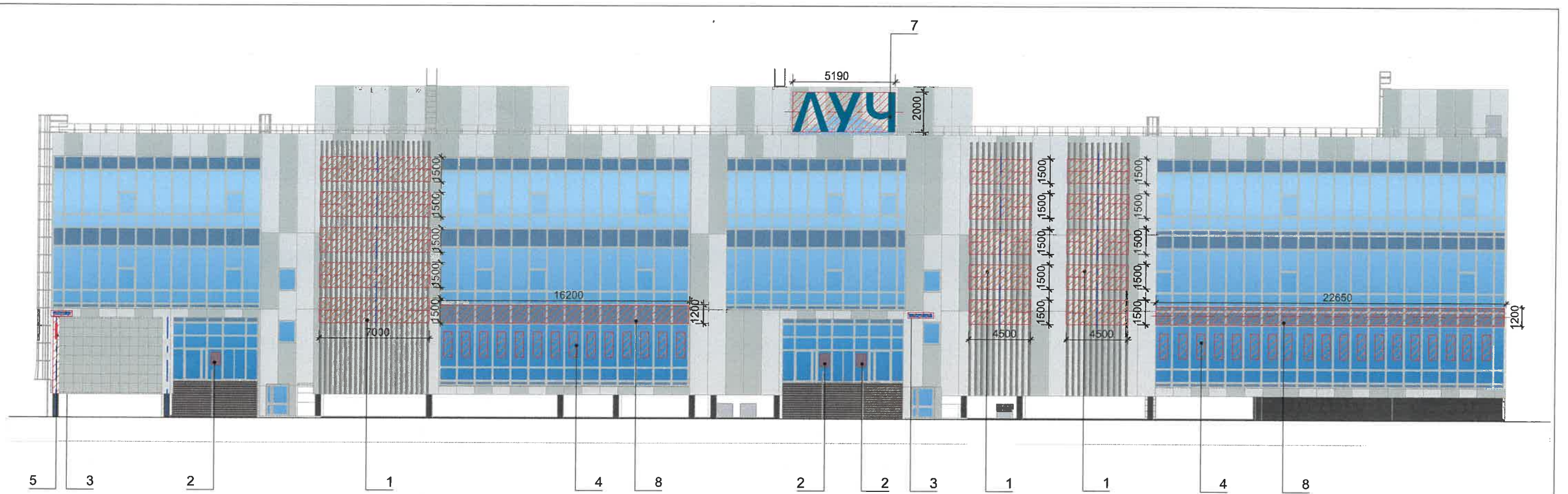
СОГЛАСОВАНО  
 20/08/2020  
 Главный архитектор  
 Ю. Пашин

**Условные обозначения:**

- 11 Выноска и номер позиции согласно ведомости отделки фасадов, см.л. 1
- места допустимого размещения дополнительного оборудования

						09-10-2018			
						Колерный паспорт объекта капитального строительства по адресу: улица Куйбышева, № 147, Свердловского района, г.Перми			
Изм.	Копуч.	Лист	№Док.	Подп.	Дата	Торговый комплекс	Стадия	Лист	Листов
Разработал	Мадярий				08.2020		П	7	16
Н.контроль	Стенин				08.2020	Дворовой фасад	ООО"ПСС"		



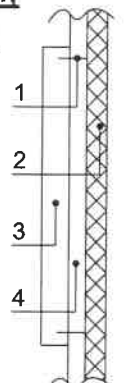


**Ведомость средств размещения информации, рекламных конструкций**

№	Тип объекта, материал, способы крепления	Цвет (с указание RAL)	Наличие подсветки
1	Объемные буквы и/или логотипы на металлической раме в цвет фасада. Выполнены из металла, пластика, органического стекла.	Фирменные цвета	Внутренняя или контурная подсветка
2	Информационная табличка (режимник) размерами не более 500x700 мм (ШxВ)	Фирменные цвета	При необходимости
3	Указатель с наименованием улицы и номера дома (здания) (оргстекло, пластик металл)	Синий (R-(0), G-(20), B-(120)), белый	При необходимости
4	Пленочная аппликация в виде несплошного написание информации, состоящей из графической и (или) текстовой частей, занимающей не более 30 % площади одного членения поля остекления	Фирменные цвета	Внутренняя или контурная подсветка
5	Панель-кронштейн. Оргстекло, металл, пластик	Фирменные цвета	Внутренняя или контурная подсветка
6	Объемные буквы и/или логотипы на металлической раме в цвет фасада. Выполнены из металла, пластика, органического стекла.	Фирменные цвета	Внутренняя или контурная подсветка
7	Вывеска - крышная конструкция "ЛУЧ" Объемные буквы и/или логотипы на металлической раме в цвет фасада. Выполнены из металла, пластика, органического стекла.	Фирменные цвета	Внутренняя или контурная подсветка
8	Объемные буквы и/или логотипы на остеклении витражей. Выполнены из металла, пластика, органического стекла.	Фирменные цвета	Внутренняя или контурная подсветка

**Узел крепления средств размещения информации, рекламных конструкций**

- 1 - анкерный болт
- 2 - сэндвич панель
- 3 - элемент информации
- 4 - подсистема

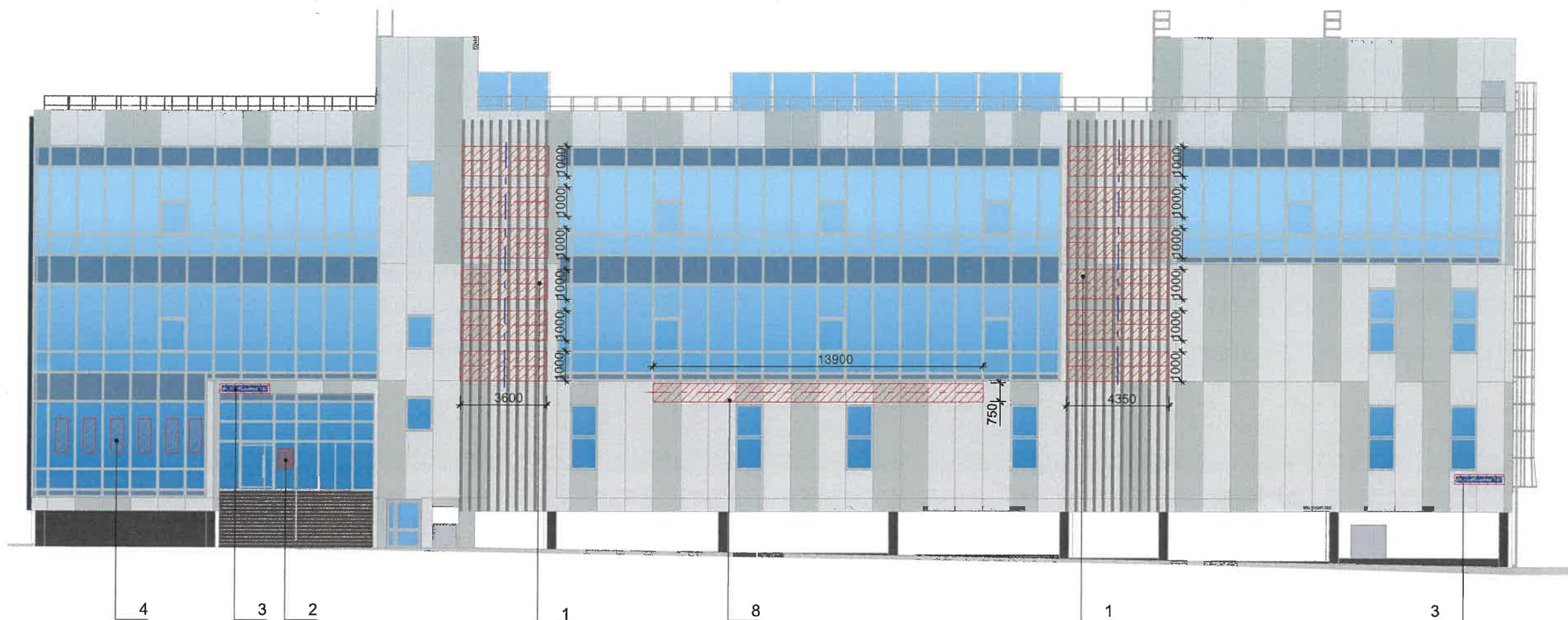


Управление архитектуры и городского дизайна  
ДГА администрации г.Перми  
СООТВЕТСТВУЕТ АРХИТЕКТУРНОМУ  
ОБЛИКУ ГОРОДА ПЕРМИ  
«24» 08/2020  
Кафасел ЕА Подпись

**Условные обозначения:**

- 2 Выноска и номер позиции согласно ведомости отделки фасадов
- - - - - единая горизонтальная ось
- - - - - единая вертикальная ось
- ▨ - места допустимого размещения средств размещения информации, рекламных конструкций

						09-10-2018			
						Колерный паспорт объекта капитального строительства по адресу: улица Куйбышева, № 147, Свердловского района, г.Перми			
Изм.	Коп.уч.	Лист	№Док	Подп.	Дата	Торговый комплекс	Стадия	Лист	Листов
Разработал	Мадярий				08.2020		П	8	16
Н.контроль	Стенин				08.2020	Размещение средств размещения информации, рекламных конструкций (начало)	ООО"ПСС"		



**ПРИМЕЧАНИЕ:**

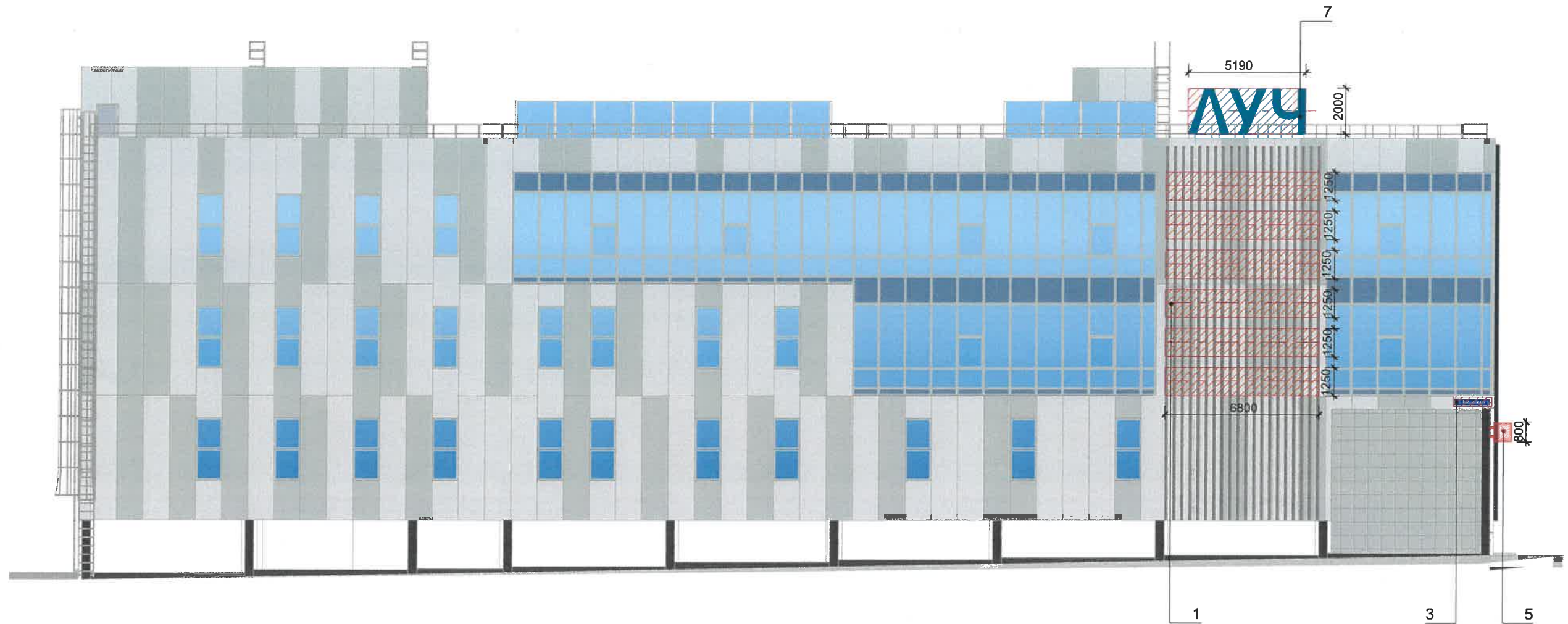
1. Единая горизонтальная ось - это условная прямая линия, относительно которой располагаются информационные конструкции. Месторасположение оси на фасаде определяется как половина расстояния между верхним и нижним архитектурным элементом (окна, наличники, карниз, фриз и др.), выделяющимся (западающим, выступающим) из плоскости стены;
2. Размещение вывесок и рекламных конструкций должно осуществляться в границах места допустимого размещения объектов, установленных данным колерным паспортом;
3. Размещение вывесок по отношению к друг к другу, их конфигурация и наполненность информацией должны соответствовать Стандартным требованиям к вывескам, их размещению и эксплуатации, установленным Правилами благоустройства территории города Перми, утвержденными Решением ПГД от 18.12.2018 №265;
4. В случае, если планируемые к размещению вывески не соответствуют стандартам, установленным Правилами благоустройства территории города Перми, утвержденными Решением ПГД от 18.12.2018 №265, потребуются внесение изменений в настоящий колерный паспорт;
5. Габариты одиночных табличек (600x400), их уровень установки должен быть одинаковым у каждой входной группы;
6. Узлы крепления конструкций к фасаду разрабатываются отдельным рабочим проектом.

Управление архитектуры и городского дизайна  
ДГА администрации г.Перми  
СООТВЕТСТВУЕТ АРХИТЕКТУРНОМУ  
ОБЛИКУ ГОРОДА ПЕРМИ  
«24.08.2020»  
Подпись: Кафеев С.А.

**Условные обозначения:**

- 2 Выноска и номер позиции согласно ведомости отделки фасадов, см.л.8
- - - - - единая горизонтальная ось
- - - - - единая вертикальная ось
- ▨ - места допустимого размещения средств размещения информации, рекламных конструкций

						09-10-2018			
						Колерный паспорт объекта капитального строительства по адресу: улица Куйбышева, № 147, Свердловского района, г.Перми			
Изм.	Коп.уч.	Лист	№Док.	Подп.	Дата	Торговый комплекс	Стадия	Лист	Листов
Разработал			Мадярий	<i>Мадярий</i>	08.2020		П	9	16
						Размещение средств размещения информации, рекламных конструкций (продолжение)	ООО"ПСС"		
Н.контроль			Стенин	<i>Стенин</i>	08.2020				

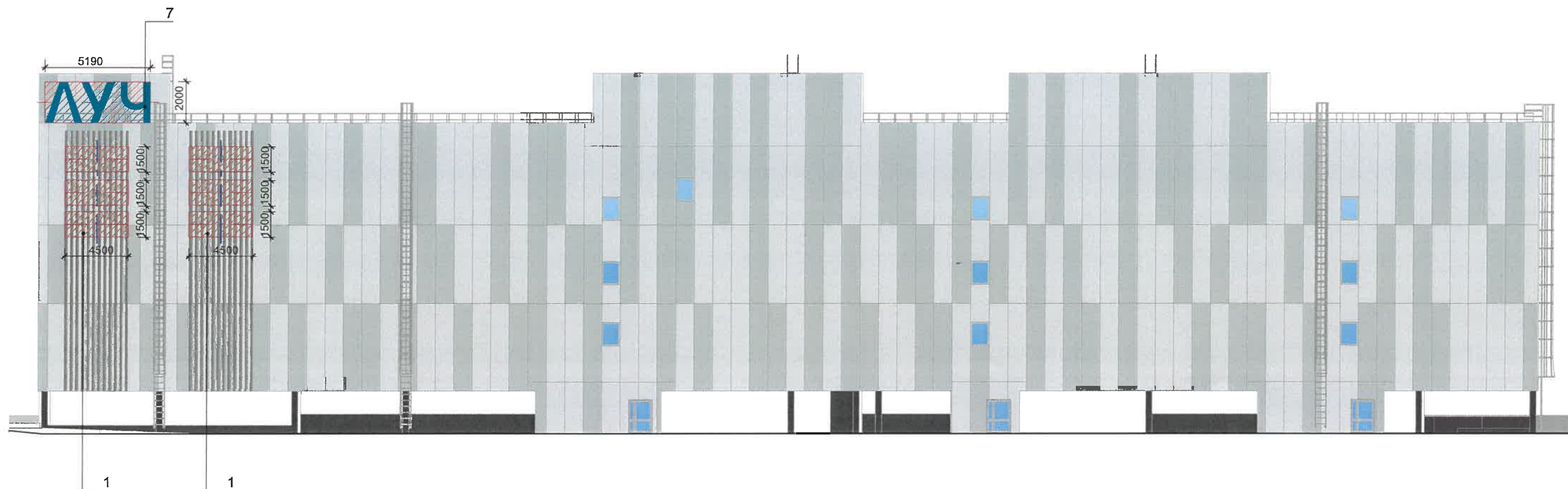


Управление архитектуры и городского дизайна  
 ДГА администрации г.Перми  
 СООТВЕТСТВУЕТ АРХИТЕКТУРНОМУ  
 ОБЛИКУ ГОРОДА ПЕРМИ  
 «24.08.2020»  
 Подпись: Кафеев С.А.

**Условные обозначения:**

- 2 Выноска и номер позиции согласно ведомости отделки фасадов, см.л.8
- единая горизонтальная ось
- единая вертикальная ось
- места допустимого размещения средств размещения информации, рекламных конструкций

						09-10-2018			
						Колерный паспорт объекта капитального строительства по адресу: улица Куйбышева, № 147, Свердловского района, г.Перми			
Изм.	Колуч.	Лист	№Док	Подп.	Дата	Торговый комплекс	Стадия	Лист	Листов
Разработал	Мадярий			<i>Mad</i>	08.2020		П	10	16
						Размещение средств размещения информации, рекламных конструкций (продолжение)	ООО"ПСС"		
Н.контроль	Стенин			<i>St</i>	08.2020				



Управление архитектуры и городского дизайна  
ДГА администрации г.Перми  
СООТВЕТСТВУЕТ АРХИТЕКТУРНОМУ  
ОБЛИКУ ГОРОДА ПЕРМИ

«24.08.2020»  
Карасев С.А. Подпись

**Условные обозначения:**

- └ 2 Выноска и номер позиции согласно ведомости отделки фасадов, см.л.8
- - - - - единая горизонтальная ось
- - - - - единая вертикальная ось
- ▨ - места допустимого размещения средств размещения информации, рекламных конструкций

						09-10-2018			
						Колерный паспорт объекта капитального строительства по адресу: улица Куйбышева, № 147, Свердловского района, г.Перми			
Изм.	Коп.ч.	Лист	№Док.	Подп.	Дата	Торговый комплекс	Стадия	Лист	Листов
Разработал		Мадярий		<i>Mad</i>	08.2020		П	11	16
						Размещение средств размещения информации, рекламных конструкций (окончание)	ООО"ПСС"		
Н.контроль		Стенин		<i>St</i>	08.2020				





**Условные обозначения:**

- внутренний свет
- Белый - наружный свет

№ 29/2018  
 СОГЛАСОВАНО  
 14 августа 2018 г.  
 Пермь, гл. архитектор  
 Д.А. Далекин  
 2020  
 Кафанов

						09-10-2018			
						Колерный паспорт объекта капитального строительства по адресу: улица Куйбышева, № 147, Свердловского района, г.Перми			
Изм.	Копуч.	Лист	№Док.	Подп.	Дата	Торговый комплекс	Стадия	Лист	Листов
Разработал	Мадярий			<i>Мадярий</i>	08.2020		П	13	16
						Архитектурно-художественная подсветка (продолжение)	ООО"ПСС"		
Н.контроль	Стенин			<i>Стенин</i>	08.2020				



Условные обозначения:

- внутренний свет
- Белый - наружный свет

СОГЛАСОВАНО  
 14.08.2020  
 Руководитель ДГА  
 Пермского края  
 Д.Ю. Лапшин  
 20.08.2020  
*Kafacov*

						09-10-2018			
						Колерный паспорт объекта капитального строительства по адресу: улица Куйбышева, № 147, Свердловского района, г.Перми			
Изм.	Копуч.	Лист	№Док	Подп.	Дата	Торговый комплекс	Стадия	Лист	Листов
Разработал	Мадярий			<i>Mad</i>	08.2020		П	14	16
						Архитектурно-художественная подсветка (продолжение)	ООО"ПСС"		
Н.контроль	Стенин			<i>St</i>	08.2020				



**Условные обозначения:**

- внутренний свет
- Белый - наружный свет

СОГЛАСОВАНО  
 Начальник ДГА  
 Д.Ю. Палшин  
 24.08.2020  
*Капустин*

						09-10-2018			
						Колерный паспорт объекта капитального строительства по адресу: улица Куйбышева, № 147, Свердловского района, г.Перми			
Изм.	Коп.уч.	Лист	№Док	Подп.	Дата	Торговый комплекс	Стадия	Лист	Листов
Разработал		Мадярий		<i>Мадярий</i>	08.2020		П	15	16
						Архитектурно-художественная подсветка (окончание)	ООО"ПСС"		
Н.контроль		Стенин		<i>Стенин</i>	08.2020				



Эталоны колеров

1,4,5,6, 8,10, 12,13, 14	RAL 9006 <small>каталог ral classic</small>	C:	0	
		M:	0	
		Y:	0	
		K:	40	
		R:	165	
		G:	168	
B:	166			

1	RAL 7047 <small>каталог ral classic</small>	C:	0	
		M:	0	
		Y:	0	
		K:	12	
		R:	207	
		G:	208	
B:	207			

7	RAL 7037 <small>каталог ral classic</small>	C:	30	
		M:	20	
		Y:	20	
		K:	40	
		R:	124	
		G:	127	
B:	126			

СОГЛАСОВАНО  
 Начальник ДГА  
 г. Пермь  
 2020

						09-10-2018			
						Колерный паспорт объекта капитального строительства по адресу: улица Куйбышева, № 147, Свердловского района, г.Перми			
Изм.	Коп.уч.	Лист	№Док.	Подп.	Дата	Торговый комплекс	Стадия	Лист	Листов
Разработал	Мадярий				08.2020		П	16	16
Н.контроль	Стенин				08.2020	Эталоны колеров	ООО"ПСС"		