



Индивидуальный предприниматель  
ИП Герман Лариса Леонидовна

059-22-01-26-6010 от 10.09.2020

Номер и дата входящего заявления о согласовании колерного паспорта

## ПАСПОРТ ВНЕШНЕГО ОБЛИКА ОБЪЕКТА КАПИТАЛЬНОГО СТРОИТЕЛЬСТВА (КОЛЕРНЫЙ ПАСПОРТ)

АДРЕС ОБЪЕКТА: город Пермь, административный район Свердловский,  
улица Солдатова, здание (строение) №24.

шифр 2020-ИПГ-019-КПФ

ПЕРМЬ 2020 г.

Ведомость чертежей

ЛИСТ	НАИМЕНОВАНИЕ	ПРИМЕЧАНИЯ
1-2	Общие данные	
3-4	Существующее состояние фасадов (фотофиксация)	
5	Главный фасад (фрагмент 1)	
6	Главный фасад (фрагмент 2)	
7	Дворовой фасад	
8	Боковые фасады	
9	Размещение средств размещения информации, рекламных конструкций. Главный фасад (фрагмент 1).	
10	Размещение средств размещения информации, рекламных конструкций. Главный фасад (фрагмент 2).	
11	Эталоны колеров	

Пояснительная записка

**Объект** - жилой многоквартирный дом со встроенными/пристроенными нежилыми помещениями расположенный по адресу: г. Пермь, Свердловский район, ул. Солдатова, дом 24. Здание отдельно стоящее, 9-этажное с подвалом, сложной формы в плане.

Конструктивная схема здания - бескаркасного типа. Основные несущие элементы здания - кирпичные стены и плиты перекрытия.

Ненесущие, самонесущие и прочие конструкции - наружные стены - кирпичные, внутренние капитальные стены - кирпичные. Перегородки - пеноблок, кирпич, ГКЛ, остекленные из алюминиевого профиля.

Цель разработки колерного паспорта жилого многоквартирного дома со встроенными/пристроенными нежилыми помещениями - приведение цветового решения и оформления здания к единому архитектурному внешнему виду с применением современных конструкций и материалов. Определение возможных мест размещения средств размещения информации, рекламных конструкций, а также дополнительного оборудования.

Колерным паспортом предусмотрено устройство новой вывески с логотипом компании; частичная обшивка фасада композитными фасадными панелями; замена фриза; устройство крыльца входной группы с обшивкой козырька композитными фасадными панелями; упорядочивание размеров и мест размещения рекламных конструкций и информационный табличек.

Раздел "Архитектурно-художественная подсветка" не подготавливался.

В соответствии с Градостроительным кодексом Российской Федерации, решением Пермской городской Думы от 18.12.2018 №265 "Об утверждении Правил благоустройства территории города Перми и о признании утратившими силу отдельных решений Пермской городской Думы" и постановлением администрации города Перми от 22.02.2017 №130 "Об утверждении формы и Порядка согласования паспорта внешнего облика объекта капитального строительства (колерного паспорта)" проекты колерных паспортов либо проекты изменений в колерные паспорта не являются разрешительной документацией на строительство, реконструкцию объекта капитального строительства; не являются правовым основанием на устройство пристроек, навесов, козырьков.

Ведомость отделки фасадов (начало)

ПОЗ.	ЭЛЕМЕНТ ФАСАДА	ЭТАЛОН КОЛЕРА	ОБОЗНАЧЕНИЕ	ВИД ОТДЕЛКИ	ПРИМЕЧАНИЕ
1	Основное поле фасада (тип 1)		RAL 7038 RAL 7037	Керамогранитная плитка	
2	Основное поле фасада (тип 2)		Белый RAL 3012	Бетонная фасадная плитка с покраской атмосферостойкой краской	
3	Основное поле фасада (тип 3)		-	Кирпич силикатный	
4	Основное поле фасада (тип 4)		-	Кирпич керамический	
5	Основное поле фасада (тип 4)		RAL 7038	Штукатурка с покраской атмосферостойкой краской	
6	Цоколь (тип 1)		RAL 7037	Керамогранитная плитка	

Ведомость отделки фасадов (окончание)

ПОЗ.	ЭЛЕМЕНТ ФАСАДА	ЭТАЛОН КОЛЕРА	ОБОЗНАЧЕНИЕ	ВИД ОТДЕЛКИ	ПРИМЕЧАНИЕ
6	Цоколь (тип 1)		RAL 7037	Керамогранитная плитка	
7	Цоколь (тип 2)		RAL 7037	Штукатурка с покраской атмосферостойкой краской	
8	Цоколь (тип 3)		RAL 8019	Атмосферостойкая краска	
9	Переплеты окон, витражей, лоджий		белый	Металлопластик	
10	Дверные блоки (тип 1)		белый	Металлопластик	
11	Дверные блоки (тип 2)		RAL 7038	Металл с покраской атмосферостойкой краской	
12	Дверные блоки (тип 3)		RAL 5010	Металл с покраской атмосферостойкой краской	
13	Лоджии (тип 1)		Белый RAL 3012	Бетонная фасадная плитка	
14	Лоджии (тип 2)		Белый RAL 3012	Фасадные панели	
15	Перила, ограждения		-	Нержавеющая сталь	
16	Металлические элементы крыльца разгрузки		RAL 7038	Металл с покраской атмосферостойкой краской	
17	Фриз		RAL 6037	Фасадные панели	
18	Металлическая лестница		RAL 7004	Металл с покраской атмосферостойкой краской	
19	Лестница и пандус для МГН		RAL 7040	Тротуарная плитка	
20	Вентиляционные трубы		-	Металл оцинкованный	
21	Архитектурный элемент		-	Железобетон с покраской атмосферостойкой краской	
22	Основное поле стен пристроя		RAL 7038	Профилированные листы	
23	Козырек		RAL 7038	Профилированные листы	
24	Крыльцо, козырек крыльца		-	Железобетон	
25	Архитектурный элемент		-	Листы поликарбоната	

СОГЛАСОВАНО  
1<sup>й</sup> заместитель начальника ДГА  
г. Пермь, главный архитектор  
Д.Ю. Лапшин  
2020

Согласовано

Подп. и Дата  
Интв. №

Интв. № подл.

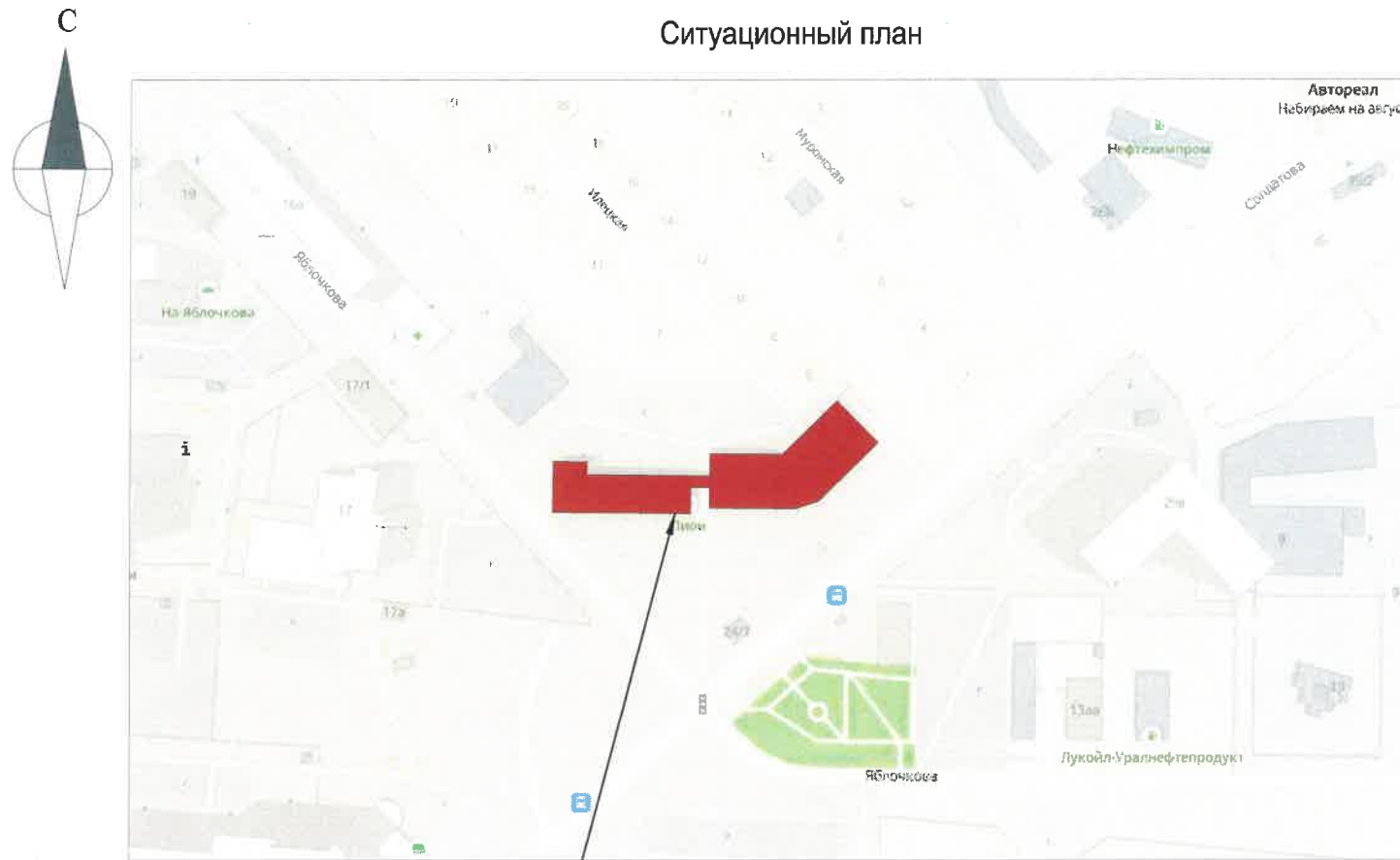
2020-ИПГ-019-КПФ					
Колерный паспорт объекта капитального строительства по улице Солдатова, здание (строение) №24, Свердловского района города Перми.					
Изм.	Кол. уч.	Лист	№ док.	Подп.	Дата
Разраб.	Герман				07.20
ГИП	Валетов				07.20
Жилой многоквартирный дом со встроенными/пристроенными нежилыми помещениями					Стадия
Общие данные (начало)					Лист
					Листов
					П
					1
					11
ИП Герман Л.Л. ОГРНИП 311590627900013					

## ИНСТРУКЦИЯ

о порядке производства работ, связанных  
с окраской фасадов и всех наружных частей зданий,  
сооружений, строений, расположенных на территории города Перми.

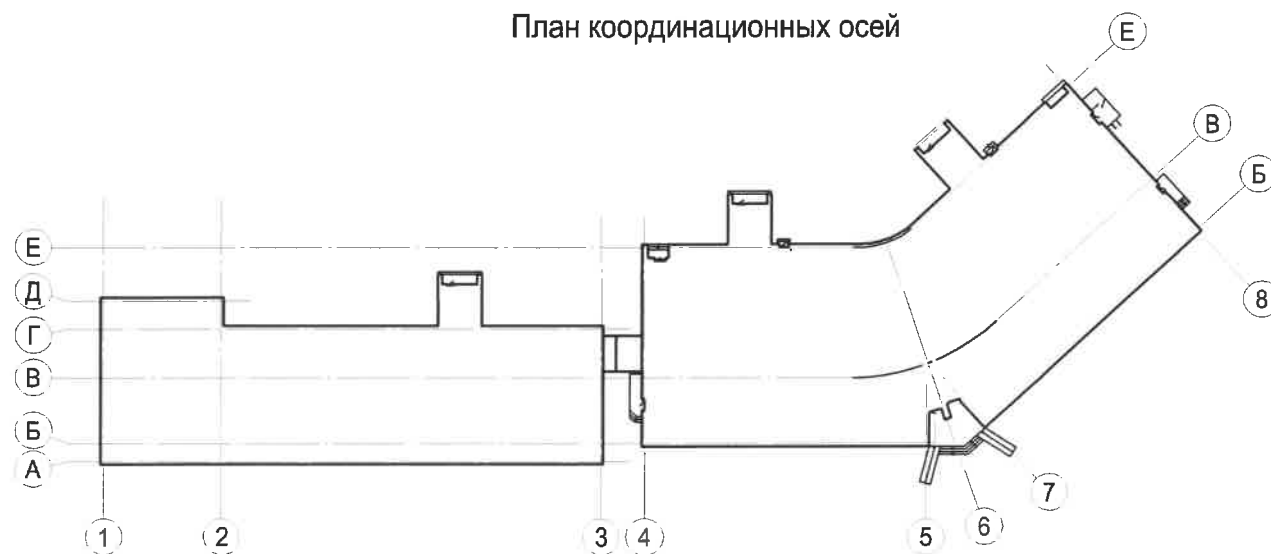
1. Окраска фасадов и всех наружных частей зданий, сооружений, строений и прочих объектов, расположенных на территории города Перми, может производиться лишь на основании колерного паспорта фасадов на ремонт и окраску, согласованного Департаментом Градостроительства и архитектуры администрации города Перми (далее - ДГА г. Перми).
2. До начала процесса окраски здания или какого-либо сооружения должны быть произведены работы по капитальному ремонту всех без исключения наружных частей его, подлежащих окраске.
3. До начала ремонта зданий, имеющих газосветовую рекламу, сообщить рекламораспространителю о предстоящих работах на фасаде здания с целью сохранения вывесок либо их демонтажу.
4. Полуразрушенные и разрушенные архитектурные художественно-скульптурные детали здания, карнизы, колонны, пилястры, капители, фризы, тяги, лепные украшения, барельефы, мозаика, художественная роспись подлежат обязательному восстановлению в своем первоначальном виде.  
Категорически запрещается производить окраску здания без предварительного восстановления указанных деталей.
5. Металлические поверхности отдельных частей здания, чугунные решетки, перила балконов и лестниц, кронштейны, дверные и оконные приборы, архитектурно-художественные детали перед окраской очищаются от грязи, ржавчины, старой краски и покрываются вновь лишь масляной краской.
6. В соответствии с выданным образцами цвета (колерами) на окраску здания организация, производящая ремонт здания, составляет пробные образцы цвета, которые наносятся на видное место стены.
7. Проверку и согласование пробного образца цвета (колера), а также готовности поверхности стены и отдельных наружных частей здания к окраске производит уполномоченный представитель ДГА г. Перми. Без указанной проверки и согласования производить окраску фасада категорически воспрещается.
8. Домоуправления, организации и учреждения, производящие окраску и связанный с ней ремонт здания, несут полную ответственность за точное выполнение настоящей инструкции и привлекаются к ответственности за нарушение ее.
9. Цветовая гамма рекламносителей должна гармонировать с основным фасадом колористическим решением фасадов здания.
10. По всем вопросам, связанным с производством работ, необходимо обращаться в ДГА г.Перми (ул. Сибирская, 15, каб. 315, тел. 212-76-98)

Ситуационный план



жилой многоквартирный дом со встроенными/пристроенными нежилыми помещениями по адресу: г. Пермь, Свердловский район, ул. Солдатова, дом 24

План координационных осей



Ведомость ссылочных и прилагаемых документов

Обозначение	Наименование	Примечание
Постановление администрации г.Перми от 22.02.2017 №130	Об утверждении формы и Порядка согласования паспорта внешнего облика объекта капитального строительства (колерного паспорта)	
Решение Пермской городской Думы от 18.12.2018 №265	Об утверждении Правил благоустройства территории города Перми и о признании утратившими силу отдельных решений Пермской городской Думы	

2020-ИПГ-019-КПФ							
Колерный паспорт объекта капитального строительства по улице Солдатова, здание (строение) №24, Свердловского района города Перми.							
Изм.	Кол. уч.	Лист	№ док.	Подп.	Дата		
Разраб.	Герман			<i>[Подпись]</i>	07.20		
ГИП	Валетов			<i>[Подпись]</i>	07.20		
Жилой многоквартирный дом со встроенными/пристроенными нежилыми помещениями					Стадия	Лист	Листов
Общие данные ( продолжение)					П	2	
					ИП Герман Л.Л. ОГРНИП 311590627900013		

Согласовано

Взам. инв. №

Подп. и дата

Инв. № подл.

Главный фасад по ул. Солдатова



Согласовано

Взам. инв. №

Подп. и дата

Инв. № подл.

						2020-ИПГ-019-КПФ					
						Колерный паспорт объекта капитального строительства по улице Солдатова, здание (строение) №24, Свердловского района города Перми.					
Изм.	Кол. уч.	Лист	№ док.	Подп.	Дата	Жилой многоквартирный дом со встроенными/пристроенными нежилыми помещениями	Стадия	Лист	Листов		
Разраб.		Герман		<i>[Signature]</i>	07.20		П	3			
ГИП		Валетов		<i>[Signature]</i>	07.20	Существующее состояние фасадов (фотофиксация) (начало)	ИП Герман Л.Л. ОГРНИП 311590627900013				

Дворовой фасад



Дворовой фасад



Боковой фасад



Боковой фасад



Дворовой фасад



Дворовой фасад



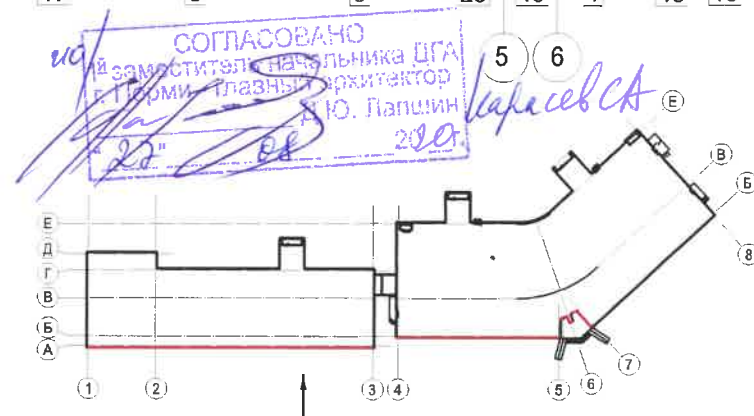
Согласовано

Ив. № подл. Подп. и дата Взам. инв. №

						2020-ИПГ-019-КПФ			
						Колерный паспорт объекта капитального строительства по улице Солдатова, здание (строение) №24, Свердловского района города Перми.			
Изм.	Кол. уч.	Лист	№ док.	Подп.	Дата	Жилой многоквартирный дом со встроенными/пристроенными нежилыми помещениями	Стадия	Лист	Листов
Разраб.		Герман		<i>[Signature]</i>	07.20		П	4	
ГИП		Валетов		<i>[Signature]</i>	07.20	Существующее состояние фасадов (фотофиксация) (окончание)	ИП Герман Л.Л. ОГРНИП 311590627900013		



Фрагмент 1



СОГЛАСОВАНО  
 заместителем начальника ЦГА  
 Пермь главный архитектор  
 Ю. Лапшин  
 20.07.2020  
 Карцев С.А.

**Примечание:**

1. В случае, если наружные лестницы при дополнительно устроенных входах в общественные помещения здания выходят за границы предоставленного земельного участка и красные линии квартала, то устройство дополнительных или переустройство существующих входных групп требует получения разрешения в установленном порядке;

2. В случае устройства или переустройства (перепланировки, ремонта, реконструкции) помещений общественного назначения, их входных групп в обязательном порядке должны быть предусмотрены мероприятия по обеспечению доступности данных помещений для маломобильных групп населения, включая инвалидов, использующих кресла-коляски и собак-проводников (далее - МГН) в соответствии с требованиями СП 59.13330.2016 Свод правил. Доступность зданий и сооружений для маломобильных групп населения. Данный свод правил касается функционально-планировочных элементов зданий и сооружений, их участков или отдельных помещений, доступных для МГН (входные узлы, коммуникации, пути эвакуации, помещения и зоны обслуживания, а также их информационное и инженерное обустройство). В частности, лестницы при входах в общественные помещения должны дублироваться пандусами с уклоном не более 1:20 (5%) или иными средствами подъема (подъем платформы, лифты и т.д.) Согласно вышеуказанному Своду правил наружные лестницы и пандусы должны иметь поручни с учетом технических требований к опорным стационарным устройствам по ГОСТ Р 51261; размеры входной площадки при открывании дверей наружу должны быть не менее 1,4 x 2,0 или 1,5 x 1,85; размеры входной площадки с пандусом не менее 2,2x2,2 м.

**Условные обозначения:**

- 1 - выноска и номер позиции согласно Ведомости отделки фасадов на листе 1
- - место допустимого размещения дополнительного оборудования

						2020-ИПГ-019-КПФ			
						Колерный паспорт объекта капитального строительства по улице Солдатова, здание (строение) №24, Свердловского района города Перми.			
Изм.	Кол. уч.	Лист	№ док.	Подп.	Дата	Жилой многоквартирный дом со встроенными/пристроенными нежилыми помещениями	Стадия	Лист	Листов
Разраб.	Герман				07.20		П	5	
ГИП	Валетов				07.20	Главный фасад (фрагмент 1)	ИП Герман Л.Л. ОГРНИП 311590627900013		

Согласовано

Взам. инв. №

Подп. и дата

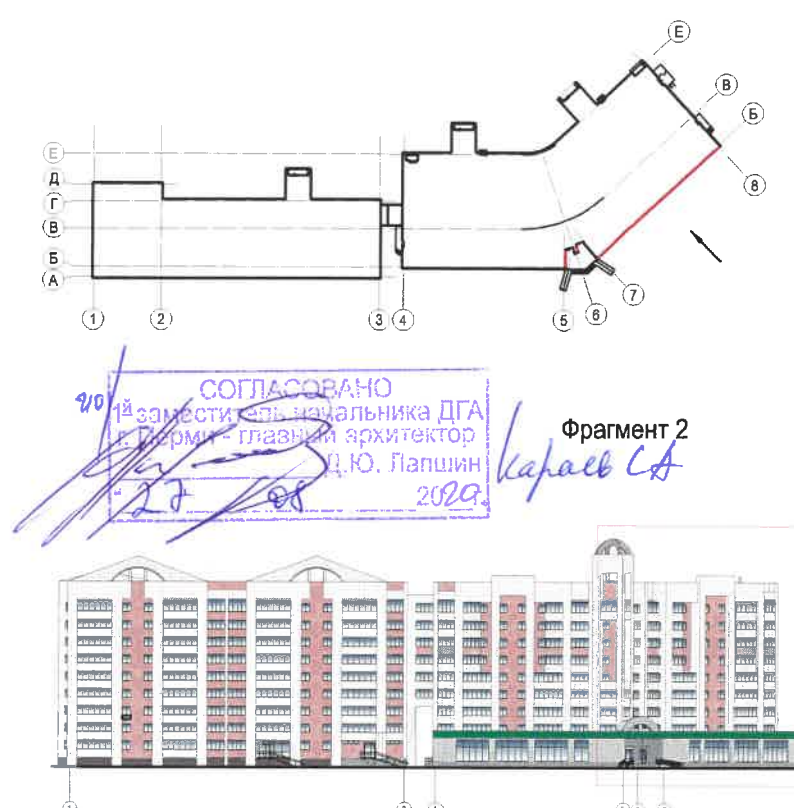
Инв. № подл.

Согласовано

Взам. инв. №

Подп. и дата

Инв. № подл.



**Примечание:**

- К дополнительному оборудованию относятся: наружные блоки систем вентиляции и кондиционирования, вентиляционные и водосточные трубы; антенны; видеокамеры наружного наблюдения; почтовые ящики, пристроенные электрощиты; флагштоки и так далее;
- Размещение дополнительного оборудования, дополнительных элементов и устройств на фасадах объектов капитального строительства допускается при соблюдении следующих условий:
  - соответствие размещения дополнительного оборудования архитектурному решению фасадов, предусмотренному проектной документацией, в соответствии с которой осуществлено строительство (реконструкция) Объекта, с привязкой к единой (вертикальной, горизонтальной) системе осей фасадов;
  - единая горизонтальная ось - условная прямая линия. Определяется как половина расстояния между верхним и нижним архитектурным элементом (окна, наличники, карниз, фриз и другие), выделяющимся (западающим, выступающим) из плоскости стены;
  - единая вертикальная ось - условная прямая линия. Определяется как половина расстояния между границами одного архитектурного элемента (окна, двери, колонны) либо между двумя архитектурными элементами (окна, двери, колонны);
  - комплексное решение размещения оборудования - единое архитектурное и цветное решение (в том числе размер, форма, материал);
  - размещение дополнительного оборудования на архитектурных деталях, элементах декора, поверхностях с ценной архитектурной отделкой, а также крепление, ведущее к повреждению архитектурных поверхностей, не допускаются;
- Размещение дополнительного оборудования не должно нарушать законные интересы собственников жилых помещений в непосредственной близости с оборудованием.

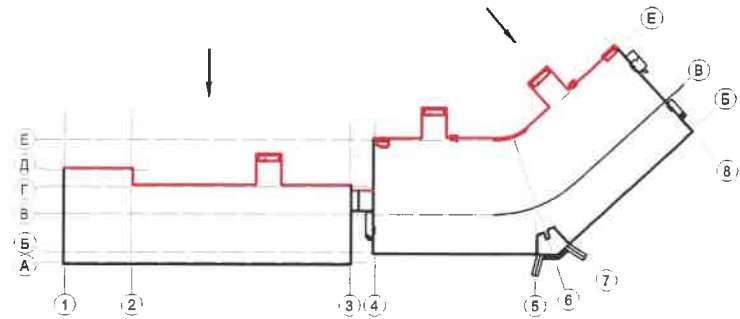
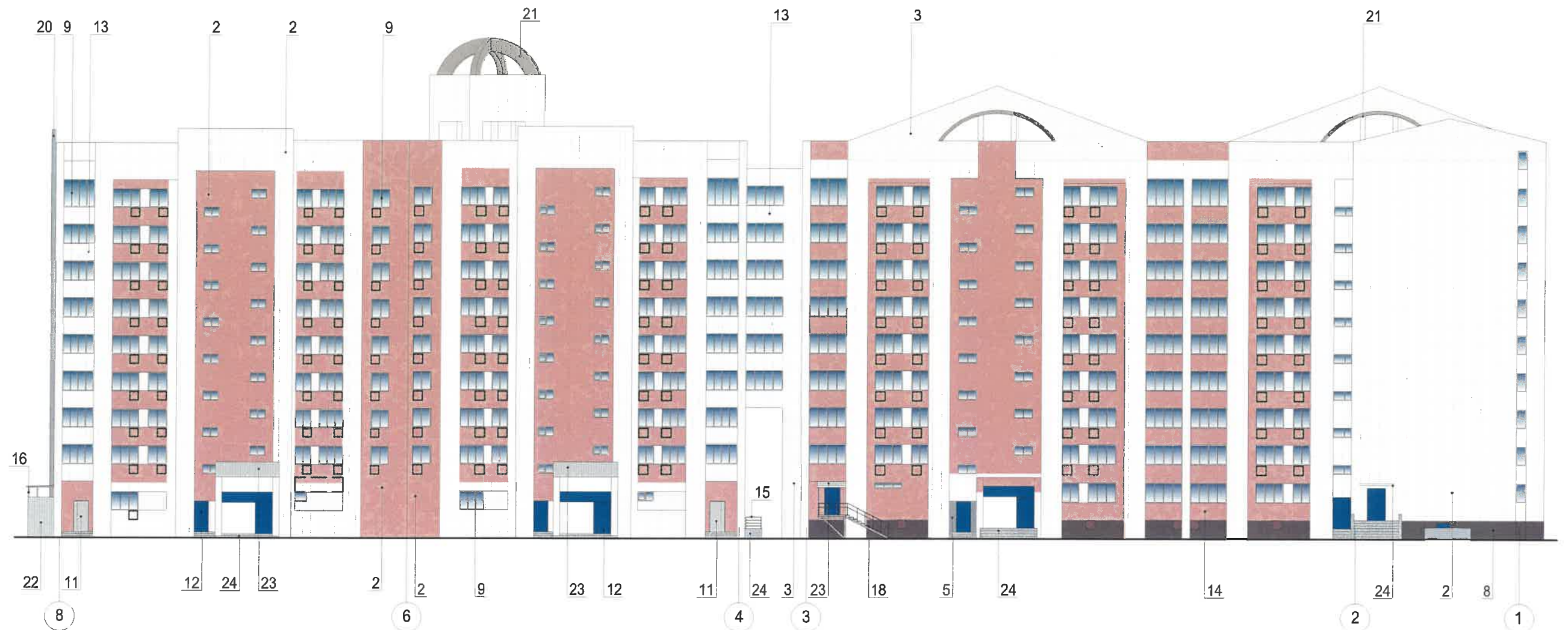
**Условные обозначения:**

- 1 - выноска и номер позиции согласно Ведомости отделки фасадов на листе 1
- место допустимого размещения дополнительного оборудования

						2020-ИПГ-019-КПФ			
						Колерный паспорт объекта капитального строительства по улице Солдатова, здание (строение) №24, Свердловского района города Перми.			
Изм.	Кол. уч.	Лист	№ док.	Подп.	Дата	Жилой многоквартирный дом со встроенными/пристроенными нежилыми помещениями	Стадия	Лист	Листов
Разраб.		Герман		<i>[Signature]</i>	07.20		П	6	
ГИП		Валетов		<i>[Signature]</i>	07.20	Главный фасад (фрагмент 2)	ИП Герман Л.Л. ОГРНИП 311590627900013		

Согласовано

Инд. № подл. Подп. и дата Взам. инв. №



СОГЛАСОВАНО  
 и.о. заместителя начальника ДГА  
 г. Перми - главный архитектор  
 С.Ю. Лапшин  
 2020г.

1] - выноска и номер позиции согласно Ведомости отделки фасадов на листе 1  
 [ ] - место допустимого размещения дополнительного оборудования

						2020-ИПГ-019-КПФ			
						Колерный паспорт объекта капитального строительства по улице Солдатова, здание (строение) №24, Свердловского района города Перми.			
Изм.	Кол. уч.	Лист	№ док.	Подп.	Дата	Жилой многоквартирный дом со встроенными/пристроенными нежилыми помещениями	Стадия	Лист	Листов
Разраб.	Герман			<i>[Signature]</i>	07.20		П	7	
ГИП	Валетов			<i>[Signature]</i>	07.20	Дворовой фасад	ИП Герман Л.Л. ОГРНИП 311590627900013		



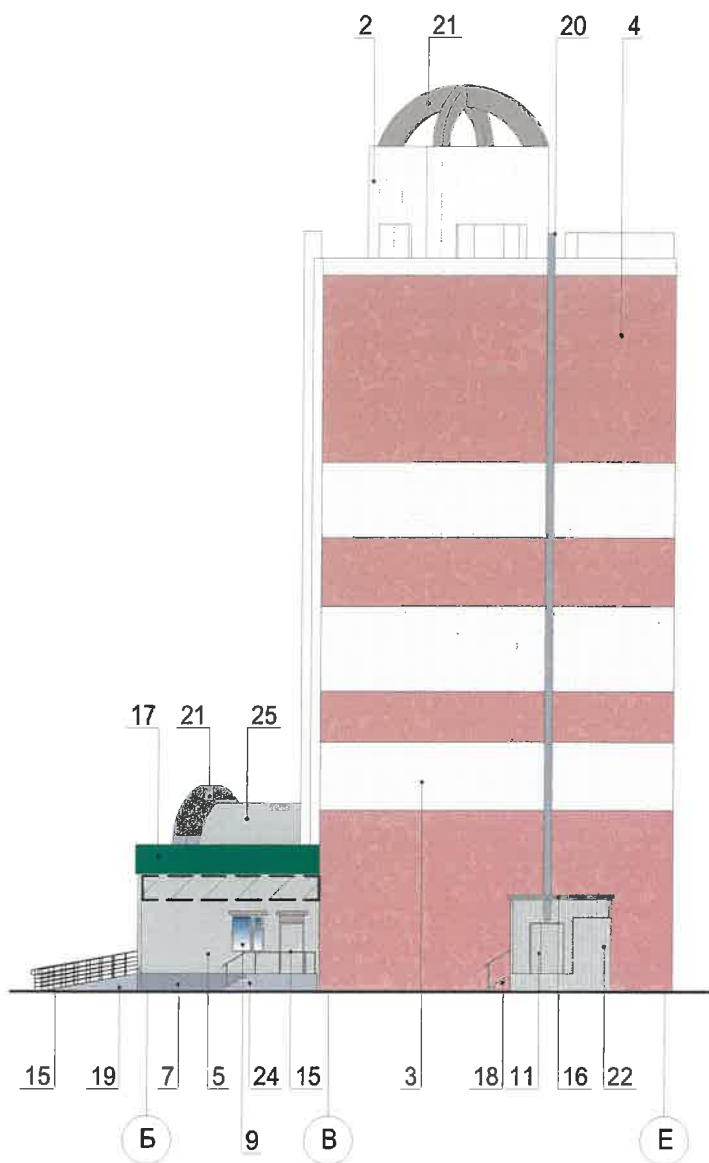
Согласовано

Взам. инв. №

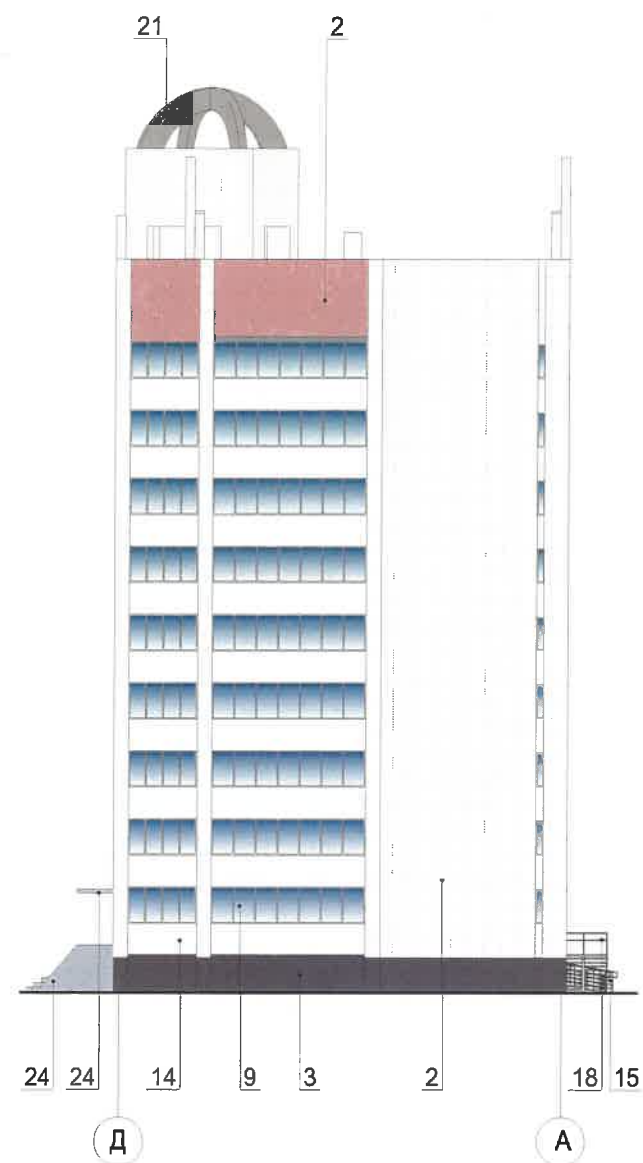
Подп. и дата

Инв. № подл.

Боковой фасад



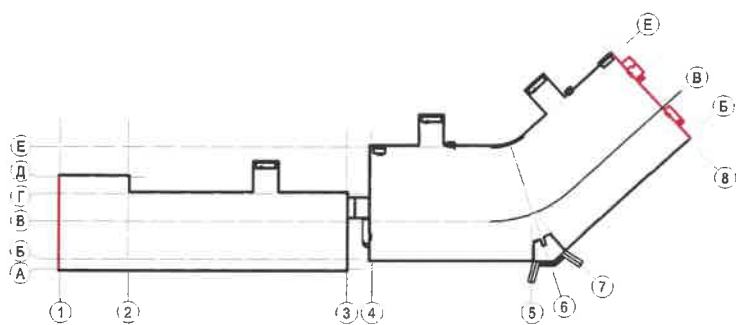
Боковой фасад



20/ СОГЛАСОВАНО  
 14 заместителем начальника ДГА  
 г. Пермь - главный архитектор  
 Д.Ю. Лапшин  
 2020г.

Условные обозначения:

- 1] - выноска и номер позиции согласно Ведомости отделки фасадов на листе 1
- ▨ - место допустимого размещения дополнительного оборудования закрытое в декоративный экран в цвет фасада



						2020-ИПГ-019-КПФ			
						Колерный паспорт объекта капитального строительства по улице Солдатова, здание (строение) №24, Свердловского района города Перми.			
Изм.	Кол. уч.	Лист	№ док.	Подп.	Дата	Жилой многоквартирный дом со встроенными/пристроенными нежилыми помещениями	Стадия	Лист	Листов
Разраб.	Герман				07.20		П	8	
ГИП	Валетов				07.20	Боковые фасады	ИП Герман Л.Л. ОГРНИП 311590627900013		



Управление архитектуры и городского дизайна  
ДГА администрации г.Перми  
**СООТВЕТСТВУЕТ АРХИТЕКТУРНОМУ  
ОБЛИКУ ГОРОДА ПЕРМИ**  
Карась ЕФ. Подпись

**Условные обозначения:**

- 1 - выноска и номер позиции согласно Ведомости средств размещения информации, рекламных конструкций
- - - - единая горизонтальная ось размещения информации
- ▨ - место допустимого размещения средств размещения информации, рекламных конструкций

**Условия размещения средств размещения информации:**

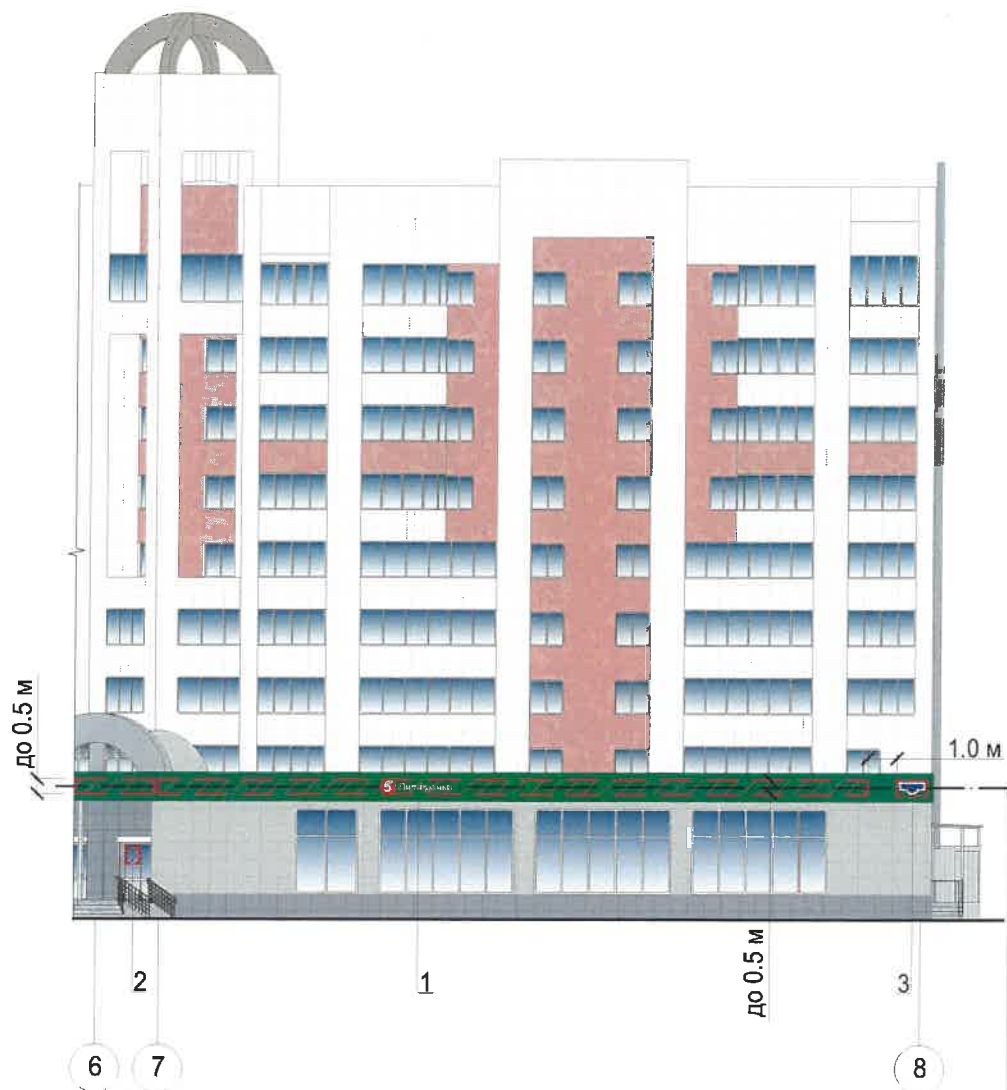
1. Единая горизонтальная ось - это условная прямая линия, относительно которой располагаются информационные конструкции. Месторасположение оси на фасаде определяется как половина расстояния между верхним и нижним архитектурным элементом (окна, наличники, карниз, фриз и др.), выделяющимся (западающим, выступающим) из плоскости стены;
2. Размещение вывесок и рекламных конструкций должно осуществляться в границах места допустимого размещения объектов установленных данным колерным паспортом;
3. Размещение вывесок по отношению к друг другу, их конфигурация и наполненность информацией должны соответствовать Стандартным требованиям к вывескам, их размещению и эксплуатации, установленным Правилами благоустройства территории города Перми, утвержденным Решением Пермской городской Думы от 18.12.2018 №265.
4. В случае, если планируемые к размещению вывески не соответствуют стандартам, установленным Правилами благоустройства территории города Перми, утвержденными Решением Пермской городской Думы от 18.12.2018 №265, потребуется внесение изменений в настоящий колерный паспорт;
5. Габариты одиночных табличек (500x700), при размещении двух одинаковых табличек - режимников в пределах одной входной группы их размер и уровень установки должен быть одинаковым у каждой входной группы;
6. Узлы крепления конструкций к фасаду разрабатываются отдельным рабочим проектом.
7. В случае возникновения спорных ситуаций с другими организациями в отношении мест размещения нестандартных вывесок (расположенных не в границах занимаемого помещения), регулирование конфликта и окончательное решение по размещению вывесок той или иной претендующей организации, в соответствии с положениями Жилищного кодекса Российской Федерации, должно приниматься на собрании собственников помещений в многоквартирном доме.
8. Размещение вывесок, перекрывающих оконные проемы, а также расположенных на балконах зданий и сооружений должно быть согласовано с собственниками помещений, к которым относится балкон и данный оконный проем.

**Ведомость средств размещения информации, рекламных конструкций**

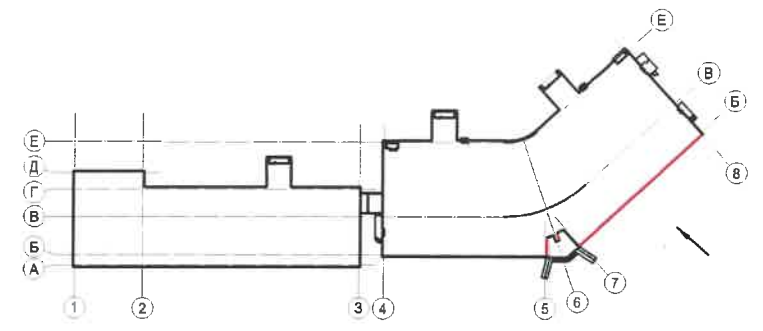
№	Тип объекта, материал, способы крепления	Цвет (с указанием RAL)	Наличие, тип подсветки
1	Вывеска - объемные буквы и/или логотипы на металлических направляющих в цвет фриза. Металл, пластик, пленки.	Фирменные цвета: красный (RAL 3020), белый (RAL 9016), зеленый (RAL 6018)	Внутренняя
2	Информационная табличка (режимник). Одиночная или модульная. Металл, пластик, пленки.	Фирменные цвета: красный (RAL 3020), белый (RAL 9016), зеленый (RAL 6018)	
3	Указатель с наименованием улицы и номером дома (700x500 мм). Оргстекло, пластик, металл.	Синий (R-(0), G-(20), B-(120)), белый (RAL 9016)	Внутренняя/ без подсветки
4	Вывеска - объемные буквы и/или логотипы на металлических направляющих в цвет фасада. Металл, пластик, пленки.	Фирменные цвета	Внутренняя
2020-ИПГ-019-КПФ			
Колерный паспорт объекта капитального строительства по улице Солдатова, здание (строение) №24, Свердловского района города Перми.			
Изм.	Кол. уч.	Лист	№ док.
Разраб.	Герман	07.20	
ГИП	Валетов	07.20	
Жилой многоквартирный дом со встроенными/пристроенными нежилыми помещениями			Стадия
Размещение средств размещения информации, рекламных конструкций			Лист
Главный фасад (фрагмент 1)			Листов
			П
			9
ИП Герман Л.Л. ОГРНИП 311590627900013			

Согласовано

Инва. № подл. Подп. и дата Взам. инв. №



Не ниже 2,5 м от поверхности тротуара до нижнего края консоли и не выше 6 м

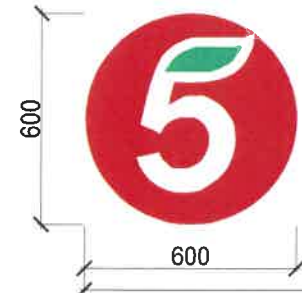


Фрагмент 2



Управление архитектуры и городского дизайна  
ДГА администрации г.Перми  
СООТВЕТСТВУЕТ АРХИТЕКТУРНОМУ  
ОБЛИКУ ГОРОДА ПЕРМИ

*Карасьев*  
Подпись



Пятёрочка

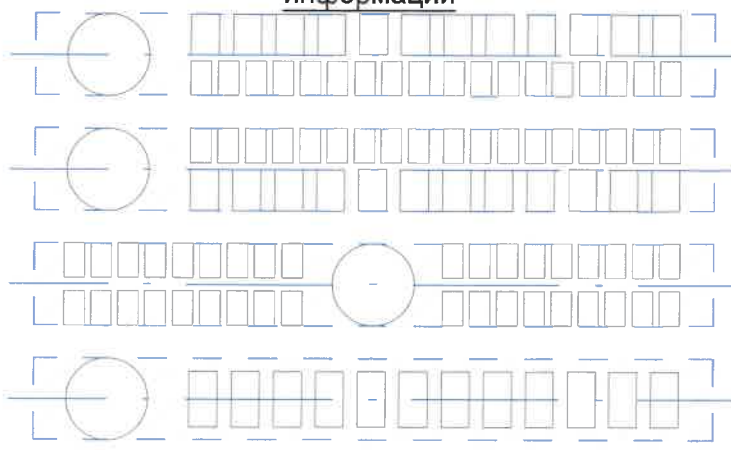
Условные обозначения:  
- выноска и номер позиции согласно Ведомости средств размещения информации, рекламных конструкций на листе 9

— — — — — единая горизонтальная ось размещения информации  
 - место допустимого размещения средств размещения информации, рекламных конструкций

Согласовано

Инва. № подл.	Подп. и дата	Взам. инв. №

Схемы компоновки объемных букв и/или логотипов, относительно оси и места размещения средств размещения информации

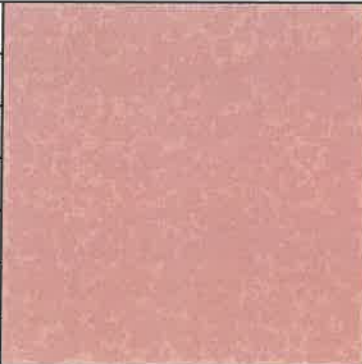


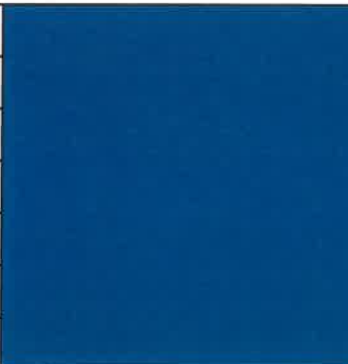
Пример сгруппированных модульных табличек


цокольный этаж		САЛОН.ОПТИКИ
цокольный этаж		ОРГАНИЗАЦИЯ
1 этаж		ЗООМАГАЗИН
1 этаж		ОРГАНИЗАЦИЯ
1 этаж		ОРГАНИЗАЦИЯ
цокольный этаж		ЗООМАГАЗИН

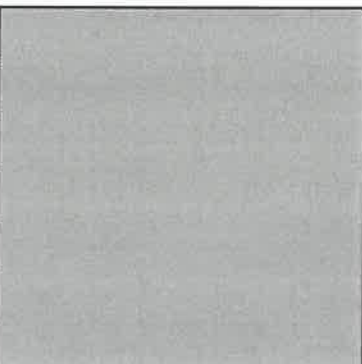
2020-ИПГ-019-КПФ


Изм.	Кол. уч.	Лист	№ док.	Подп.	Дата	2020-ИПГ-019-КПФ		
Колерный паспорт объекта капитального строительства по улице Солдатова, здание (строение) №24, Свердловского района города Перми.						Стадия	Лист	Листов
Разраб.	Герман			<i>Герман</i>	07.20	П	10	
ГИП	Валетов			<i>Валетов</i>	07.20	ИП Герман Л.Л. ОГРНИП 311590627900013		

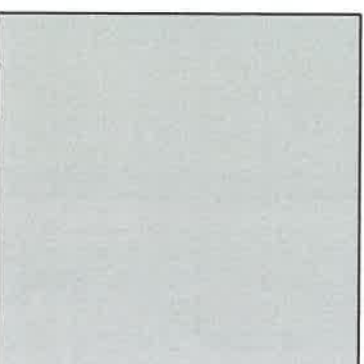
Позиция согласно ведомости отделки фасадов	RAL 3012	C	5	
		M	50	
		Y	50	
		K	10	
		R	203	
		G	141	
		B	115	
2, 13, 14				

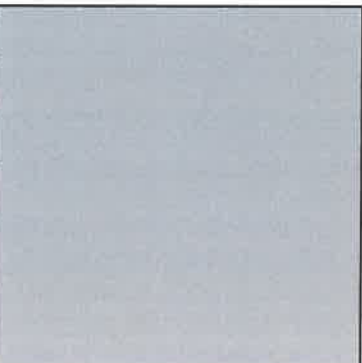
Позиция согласно ведомости отделки фасадов	RAL 5010	C	100	
		M	40	
		Y	5	
		K	40	
		R	19	
		G	68	
		B	124	
12				


Позиция согласно ведомости отделки фасадов	RAL 6037	C	90	
		M	0	
		Y	100	
		K	0	
		R	0	
		G	143	
		B	57	
17				

Позиция согласно ведомости отделки фасадов	RAL 7004	C	0	
		M	0	
		Y	0	
		K	45	
		R	158	
		G	160	
		B	161	
18				



Позиция согласно ведомости отделки фасадов	RAL 7037	C	30	
		M	20	
		Y	20	
		K	40	
		R	124	
		G	127	
		B	126	
1, 6, 7				

Позиция согласно ведомости отделки фасадов	RAL 7038	C	30	
		M	10	
		Y	20	
		K	20	
		R	180	
		G	184	
		B	176	
1, 5, 11, 16, 22, 23				

Позиция согласно ведомости отделки фасадов	RAL 7040	C	20	
		M	5	
		Y	10	
		K	40	
		R	157	
		G	163	
		B	166	
19				

Позиция согласно ведомости отделки фасадов	RAL 8019	C	90	
		M	90	
		Y	80	
		K	80	
		R	63	
		G	58	
		B	58	
8				

СОГЛАСОВАНО  
 20/07/2020  
 1<sup>й</sup> заместитель начальника ДГА  
 Пермского областного архитектора  
 Д.Ю. Лапшин  
 20/07/2020

						2020-ИПГ-019-КПФ			
						Колерный паспорт объекта капитального строительства по улице Солдатова, здание (строение) №24, Свердловского района города Перми.			
Изм.	Кол. уч.	Лист	№ док.	Подп.	Дата	Жилой многоквартирный дом со встроенными/пристроенными нежилыми помещениями	Стадия	Лист	Листов
Разраб.	Герман				07.20		П	11	
ГИП	Валетов				07.20	Эталоны колеров	ИП Герман Л.Л. ОГРНИП 311590627900013		