

ИП Шмидт А.А.

№ 01563000214190000130001 от 15.01.2020

Заказчик: Департамент градостроительства и  
архитектуры администрации города Перми

**ПАСПОРТ ВНЕШНЕГО ОБЛИКА ОБЪЕКТА КАПИТАЛЬНОГО СТРОИТЕЛЬСТВА  
(КОЛЕРНЫЙ ПАСПОРТ)**

**АДРЕС ОБЪЕКТА: г.Пермь, административный район Кировский,  
улица Кировоградская, здание (строение) № 19**

119-05-2020-AP

ПЕРМЬ 2020 г.

Ведомость чертежей

Лист	Наименование	Примечание
1	Общие данные (начало)	
2	Общие данные (продолжение)	
3	Существующее состояние фасадов (фотофиксация)	
4	Главный фасад	
5	Главный фасад	
6	Дворовой фасад	
7	Дворовой фасад	
8	Боковые фасады	
9	Размещение средств размещения информации, рекламных конструкций	
10	Размещение средств размещения информации, рекламных конструкций	
11	Эталоны колеров	

Ведомость отделки фасадов

Поз.	Элемент фасада	Эталон цвета	Обознач.	Вид отделки	Примечание
1	Основное поле стен		RAL 3012	Кирпич, краска перхлорвиниловая	Коллекция Tikkurila Facade 760 Q309
2	Цоколь		RAL 8004	Кирпич, краска перхлорвиниловая	Коллекция Tikkurila Facade 760 Q346
3	Двери		RAL 7040	Атмосферостойкая краска, металл	
4	Оконные и дверные блоки		RAL 9003	Металлопластик	
5	Покрытие крыши и козырьков		RAL 7040	Оцинкованный металл	
6	Архитектурный декор, вывод вент. шахт, балконные плиты		RAL 9003	Штукатурка, краска перхлорвиниловая	
7	Ограждение балконов		RAL 8012	Штукатурка, краска перхлорвиниловая	Коллекция Tikkurila Facade 760 Q309
8	Слуховое окно		RAL 3012	Листовой металл, покраска	
9	Отливы, водосток		RAL 9003	Оцинкованный металл с полимерным покрытием	

Ведомость ссылочных и прилагаемых документов

ОБОЗНАЧЕНИЕ	НАИМЕНОВАНИЕ	ПРИМЕЧАНИЯ
Решение Пермской городской Думы от 18.12.2018 № 265	Об утверждении Правил благоустройства территории города Перми и о признании утратившими силу отдельных решений Пермской городской Думы	
Постановление администрации г.Перми от 22.02.2017 № 130	Об утверждении формы и Порядка согласования паспорта внешнего облика объекта капитального строительства (колерного паспорта)	

Пояснительная записка.

Краткая характеристика:

Объект капитального строительства — 2-этажное жилое здание;  
 Год постройки и ввода в эксплуатацию: 1950г.;  
 В настоящее время домом управляет ООО «Гарант»;  
 В плане дом Г-образной конфигурации;  
 Тип постройки, серия — в тех.паспорте информация отсутствует;  
 Тип перекрытий: деревянные;  
 Материал несущих стен: блочные;  
 Кровля скатная, из профилированного настила;  
 Ранее согласованные колерные паспорта: не разрабатывались.

Здание расположено в жилом квартале улиц Кировоградская-Худанина-Закамская-Федосеева Кировского района города Перми.

По данному адресу размещена мемориальная доска, посвященная улице Худанина. Улица названа в честь участника Великой Отечественной Войны, Героя Советского Союза, Худанина Федора Николаевича.

Декабрь 1934 года, в Ленинграде убит один из лидеров партии большевиков Сергей Миронович Киров (настоящая фамилия Костриков)... Духу времени отвечало и то, что растущий городок на Каме предлагали назвать Кировград. Сим градом Закамск не стал. Но первая просека, прорубленная от Курьи к территории строящегося в те годы завода, оказалась улицей Кировоградской.

Улица Кировоградская появилась на карте Перми в 1947 – 1948 годах. Однако дома на ней стояли и прежде, а именовалась она улицей Кирова.

На самой длинной улице Кировского района города Перми (шесть с лишним километров) немало интересных объектов и зданий. Интенсивная застройка улицы новыми двухэтажными каменными домами началась в 1947 году. В 1950-е годы, на начальном отрезке улицы располагались все основные учреждения района.

Здание не является частью ансамбля. Квартал, в котором оно расположено, застроен разнохарактерными по архитектурной стилистике и времени постройки зданиями.

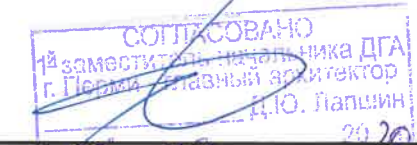
Настоящим колерным паспортом:

Уточняются виды и места размещения средств размещения информации;

Раздел «Архитектурно-художественная подсветка» не подготавливался;

В соответствии с Градостроительным кодексом Российской Федерации, решением Пермской городской Думы от 18.12.2018 № 265 «Об утверждении Правил благоустройства территории города Перми и о признании утратившими силу отдельных решений Пермской городской Думы» и постановлением администрации города Перми от 22.02.2017 № 130 «Об утверждении формы и Порядка согласования паспорта внешнего облика объекта капитального строительства (колерного паспорта)» проекты колерных паспортов либо проекты изменений в колерные паспорта не являются разрешительной документацией на строительство, реконструкцию объекта капитального строительства; не являются правовым основанием на устройство пристроек, навесов, козырьков;

Предметом согласования данного колерного паспорта являются: принятые цветовые решения элементов фасада, применяемые материалы существующего объекта недвижимости, а также определение возможных типов размещения средств размещения информации на нем. Средства размещения информации, рекламные конструкции, не соответствующие типу и местам их возможного размещения, подлежат демонтажу.



119-05-2020-AP

Изм.	Кол.уч	Лист	Недод	Подпись	Дата				
Разраб.	Августов. А.М			<i>[Signature]</i>	17.04.20				
Колерный паспорт объекта капитального строительства по улице Кировоградская, дом № 19, Кировского района г.Перми.						Многоквартирный жилой дом	Стадия	Лист	Листов
							П	1	11
Общие данные (начало)						ИП Шмидт А. А.			

## ИНСТРУКЦИЯ

о порядке производства работ, связанных с окраской фасадов и всех наружных частей зданий, сооружений, строений, расположенных на территории города Перми

1. Окраска фасадов и всех наружных частей зданий, сооружений, строений, ограждений, заборов, павильонов, киосков, ларьков и прочих объектов, расположенных на территории города перми, может производиться лишь на основании колерного паспорта фасадов на ремонт и окраску, согласованного ДГА г. Перми.
2. До начала процесса окраски здания или какого-либо сооружения должны быть произведены работы по капитальному ремонту всех без исключения наружных частей его, подлежащих окраске.
3. До начала ремонта зданий, имеющих газосветовую рекламу, сообщить рекламораспространителю о предстоящих работах на фасаде здания с целью сохранения вывесок либо их демонтажу.
4. Полуразрушенные и разрушенные архитектурные художественно-скульптурные детали здания, карнизы, колонны, пилястры, капители, фризы, тяги, лепные украшения, барельефы, мозаика, художественная роспись подлежат обязательному восстановлению в своем первоначальном виде.
5. Металлические поверхности отдельных частей здания, чугунные решетки, перила балконов и лестниц, кронштейны, дверные и оконные приборы, архитектурно-художественные детали перед окраской очищаются от грязи, ржавчины, старой краски и покрываются вновь лишь масляной краской.
6. В соответствии с выданными образцами цвета (колерами) на окраску здания организация, производящая ремонт здания, составляет пробные образцы цвета, которые наносятся на видное место стены.
7. Проверку и согласование пробного образца цвета (колера), а также готовности поверхности стены и отдельных наружных частей здания к окраске производит уполномоченный представитель ДГА г. Перми. Без указанной проверки и согласования производить окраску фасада категорически воспрещается.
8. Домоуправления, организации и учреждения, производящие окраску и связанный с нею ремонт здания, несут полную ответственность за точное выполнение настоящей инструкции и привлекаются к ответственности за нарушение ее.
9. Цветовая гамма рекламносителей должна гармонировать с основным колористическим решением фасадов здания.
10. По все вопросам, связанным с производством работ, необходимо обращаться в ДГА г.Перми (ул. Сибирская, 15, кабинет 315, тел.: (342) 212-76-98)

### Современное состояние:

Дом блочный, стены оштукатурены и окрашены. С учетом выполненных зондажей красочных слоев поле стен здания изначально окрашивалось в светло-зеленый цвет, в настоящее время главный и боковые фасады светло зеленого цвета, дворовой фасад оттенком посветлее. Цоколь оштукатурен и окрашен. В настоящее время цвет цоколя разнородный. Имеются следы окраски темно-коричневой краской, где-то окрашен в серый цвет. Архитектурный декор белый. Деревянные оконные блоки, исторически окрашенные темной красно-коричневой краской, практически полностью заменены на белые металлопластиковые стеклопакеты, без сохранения исторического рисунка переплетов. Исторические входные деревянные филенчатые двери, окрашенные в коричневый цвет, не сохранились, заменены на металлические глухие, выкрашенные в серый цвет. Козырьки над входами в подъезды – одинаковые, металлические, окрашенные в серый цвет. Современная отделка ограждения балконов разнородна: ПВХ-сайдинг, металлические окрашенные листы, сохранившаяся историческая - бетонные ограждения, окрашенные в белый цвет, с деревянными коричневыми вставками. Частично балконы остеклены, рисунок остекления разнородный. Отделка фасадов в неудовлетворительном состоянии. Края балконных плит местами разрушены. Повсеместно красочный слой выцвел, местами сильно истерт или облуплен, местами обрушен штукатурный слой. В местах протечек воды под отливами, под балконными плитами, у цоколя следы отсыревания, ржавчины и биопоражений. В эстетическом отношении, фасад требует преобразования с целью возвращения ему архитектурного единства путем упорядочивания мест размещения дополнительного оборудования; общего цветового решения и определения мест размещения средств размещения информации.

Ситуационный план



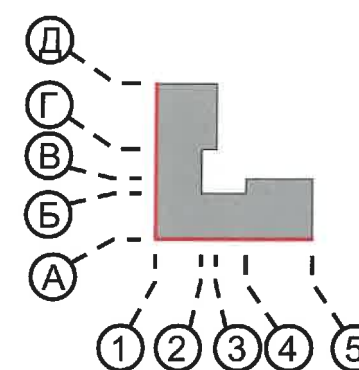
Условные обозначения



1 Многоквартирный жилой дом по адресу ул. Кировоградская, дом 19, Кировского района г. Перми

— Фасады с местами размещения средств размещения информации рекламных конструкций

План координационных осей



						119-05-2020-AP				
						Колерный паспорт объекта капитального строительства по улице Кировоградская, дом № 19, Кировского района г.Перми.				
Изм.	Кол.уч	Лист	Недок	Подпись	Дата	Многоквартирный жилой дом	Стадия	Лист	Листов	
	Разраб.	Августов. А.М			17.04.20		П	2	11	
Н.контр.						Общие данные (продолжение)		ИП Шмидт А. А.		

Главный фасад



Главный фасад



Дворовой фасад



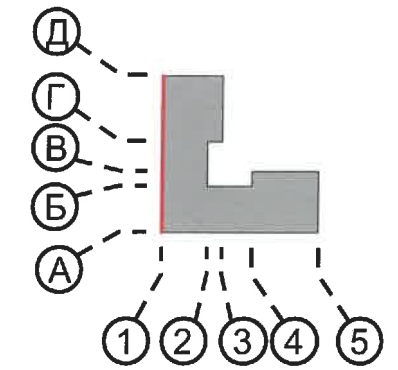
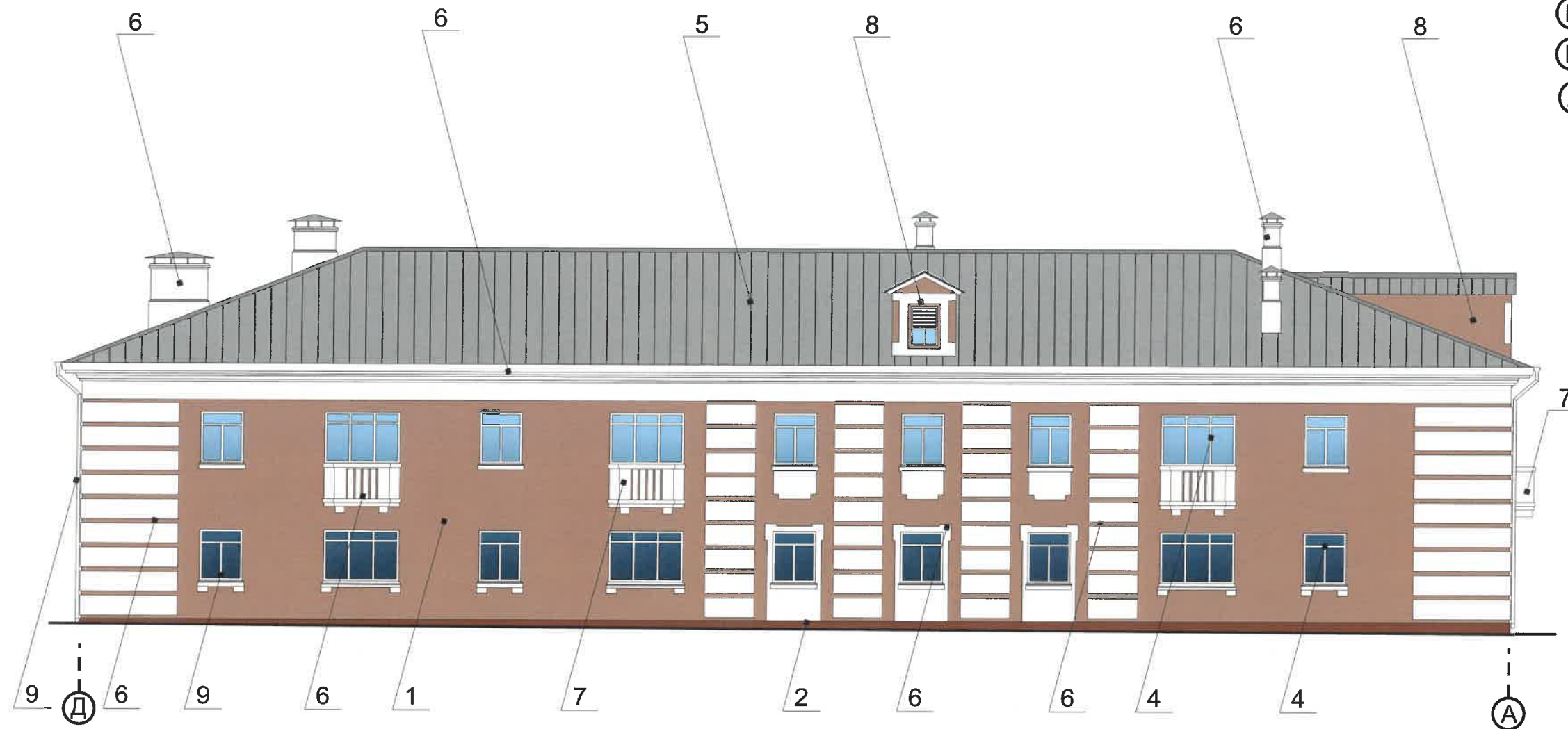
Боковой фасад



Боковой фасад



						119-05-2020-AP			
						Колерный паспорт объекта капитального строительства по улице Кировоградская, дом № 19, Кировского района г.Перми.			
Изм.	Кол.уч	Лист	Недок	Подпись	Дата	Многоквартирный жилой дом	Стадия	Лист	Листов
Разраб.	Августов. А.М				17.04.20		П	3	11
Н.контр.						Существующее состояние фасадов (фотофиксация)		ИП Шмидт А. А.	



**Примечание**

1. В случае, если наружные лестницы при дополнительно устроенных входах в общественные помещения здания выходят за границы предоставленного земельного участка и красные линии квартала, то устройство дополнительных или переустройство существующих входных групп требует получения разрешения в установленном порядке;

2. В случае устройства или переустройства (перепланировки, ремонта, реконструкции) помещений общественного назначения, их входных групп в обязательном порядке должны быть предусмотрены мероприятия по обеспечению доступности данных помещений для маломобильных групп населения, включая инвалидов, использующих кресла-коляски и собак-проводников (далее-МГН) в соответствии с требованиями СП 59.13330.2016 Свод правил. Доступность зданий и сооружений для маломобильных групп населения. Данный свод правил касается функционально-планировочных элементов зданий и сооружений, их участков или отдельных помещений, доступных для МГН (входные узлы, коммуникации, пути эвакуации, помещения и зоны обслуживания, а также их информационное и инженерное обустройство). В частности, лестницы при входах в общественные помещения должны дублироваться пандусами с уклоном не более 1:20 (5%) или иными средствами подъема (подъемные платформы, лифты и т.д.). Согласно вышеуказанному Своду правил наружные лестницы и пандусы должны иметь поручни с учетом технических требований к опорным стационарным устройствам по ГОСТ Р 51261; размеры входной площадки при открывании дверей наружу должны быть не менее 1,4 x 2,0 или 1,5 x 1,85; размеры входной площадки с пандусом не менее 2,2 x 2,2 м.

**Условные обозначения**

- Выноска и номер позиции согласно ведомости отделки фасадов на листе 1

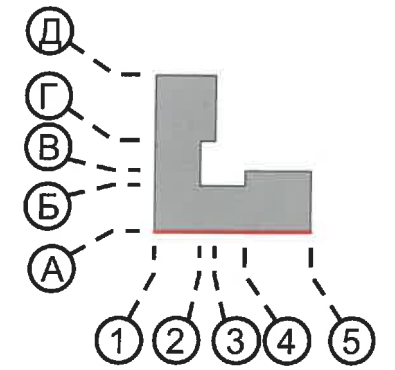
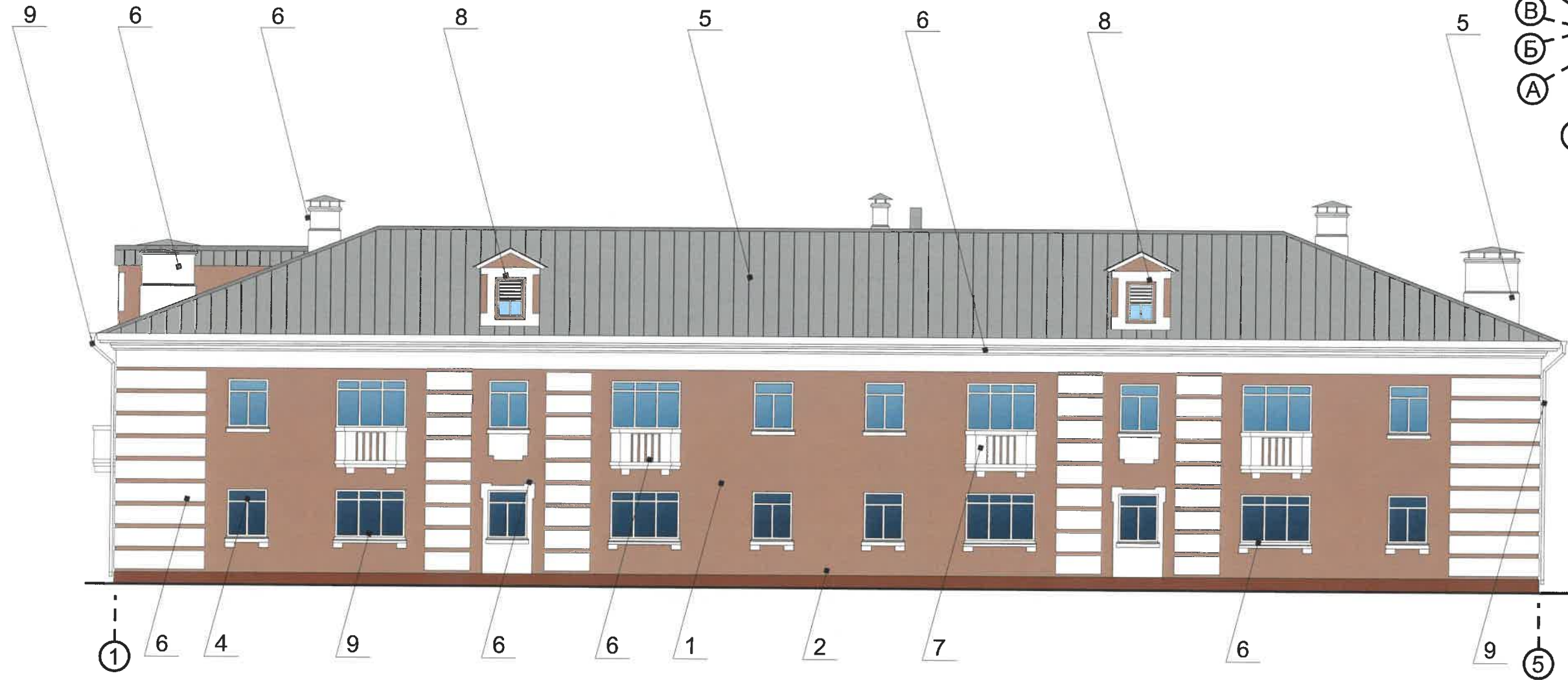
- Условная координационная ось




						119-05-2020-AP			
						Колерный паспорт объекта капитального строительства по улице Кировоградская, дом № 19, Кировского района г.Перми.			
Изм.	Коп.уч	Лист	Недок	Подпись	Дата	Многоквартирный жилой дом	Стадия	Лист	Листов
Разраб.		Августов. А.М			17.04.20		П	4	11
Н.контр.						Главный фасад	ИП Шмидт А. А.		


Фасад в осях 1-5

План координационных осей



**Условные обозначения**


 - Выноска и номер позиции согласно ведомости отделки фасадов на листе 1

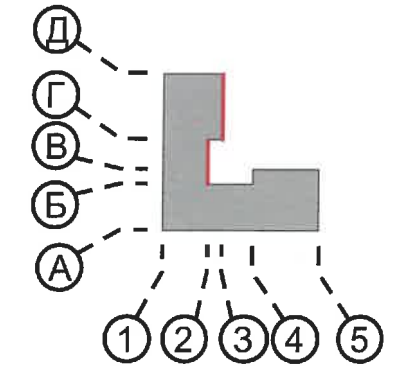
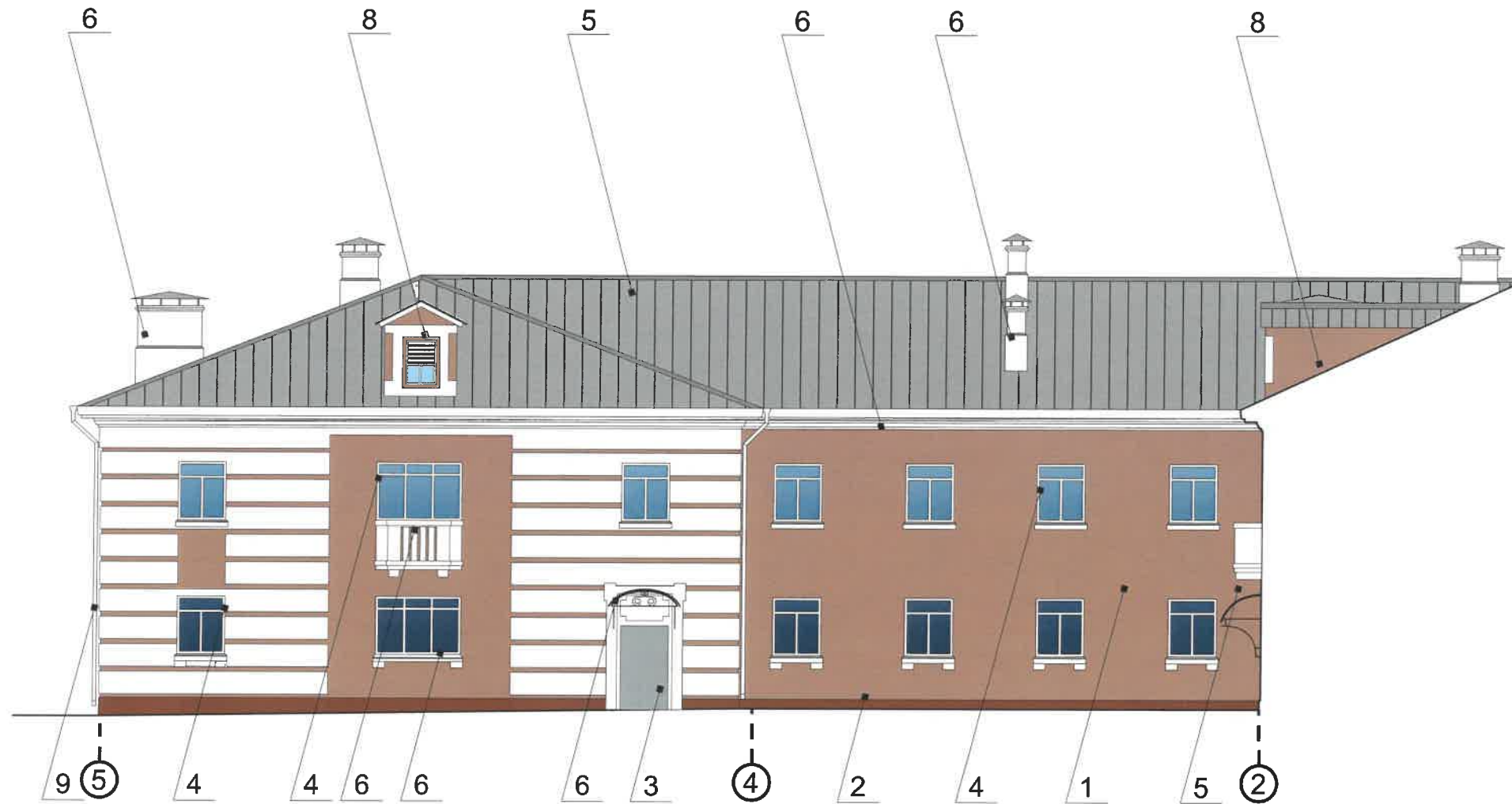
 - Условная координационная ось

**Примечание**

Про устройства дополнительных или переустройство существующих входных групп см. лист 4

СОГЛАСОВАНО  
1<sup>й</sup> заместитель начальника ДГА  
г. Перми - главный архитектор  
Д.Ю. Папшин  
"03" 09 2020

						119-05-2020-AP			
						Колерный паспорт объекта капитального строительства по улице Кировоградская, дом № 19, Кировского района г.Перми.			
Изм.	Кол.уч	Лист	Недок	Подпись	Дата	Многоквартирный жилой дом	Стадия	Лист	Листов
Разраб.	Августов. А.М				17.04.20		П	5	11
Н.контр.						Главный фасад	ИП Шмидт А. А.		



**Примечание**

1. К дополнительному оборудованию относятся: наружные блоки систем вентиляции и кондиционирования, вентиляционные и водосточные трубы; антенны; видеокамеры наружного наблюдения; почтовые ящики; кабельные линии, пристенные электрощиты; флажтоки и так далее;
2. Размещение дополнительного оборудования, дополнительных элементов и устройств на фасадах объектов капитального строительства допускается при соблюдении следующих условий:
  - соответствие размещения дополнительного оборудования архитектурному решению фасадов, предусмотренному проектной документацией, в соответствии с которой осуществлено строительство (реконструкция) Объекта, с привязкой к единой (вертикальной, горизонтальной) системе осей фасадов;
  - единая горизонтальная ось - условная прямая линия. Определяется как половина расстояния между верхним и нижним архитектурным элементом (окна, наличники, карниз, фриз и другие), выделяющимся (западающим, выступающим) из плоскости стены;
  - единая вертикальная ось - условная прямая линия. Определяется как половина расстояния между границами одного архитектурного элемента (окна, двери, колонны) либо между двумя архитектурными элементами (окна, двери, колонны);
  - комплексное решение размещения оборудования - единое архитектурное и цветовое решение (в том числе размер, форма, материал);
  - размещение дополнительного оборудования на архитектурных деталях, элементах декора, поверхностях с ценной архитектурной отделкой, а также крепление, ведущее к повреждению архитектурных поверхностей, не допускаются

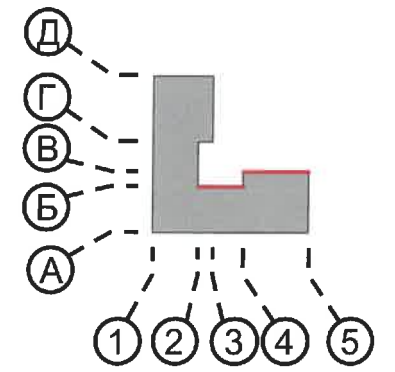
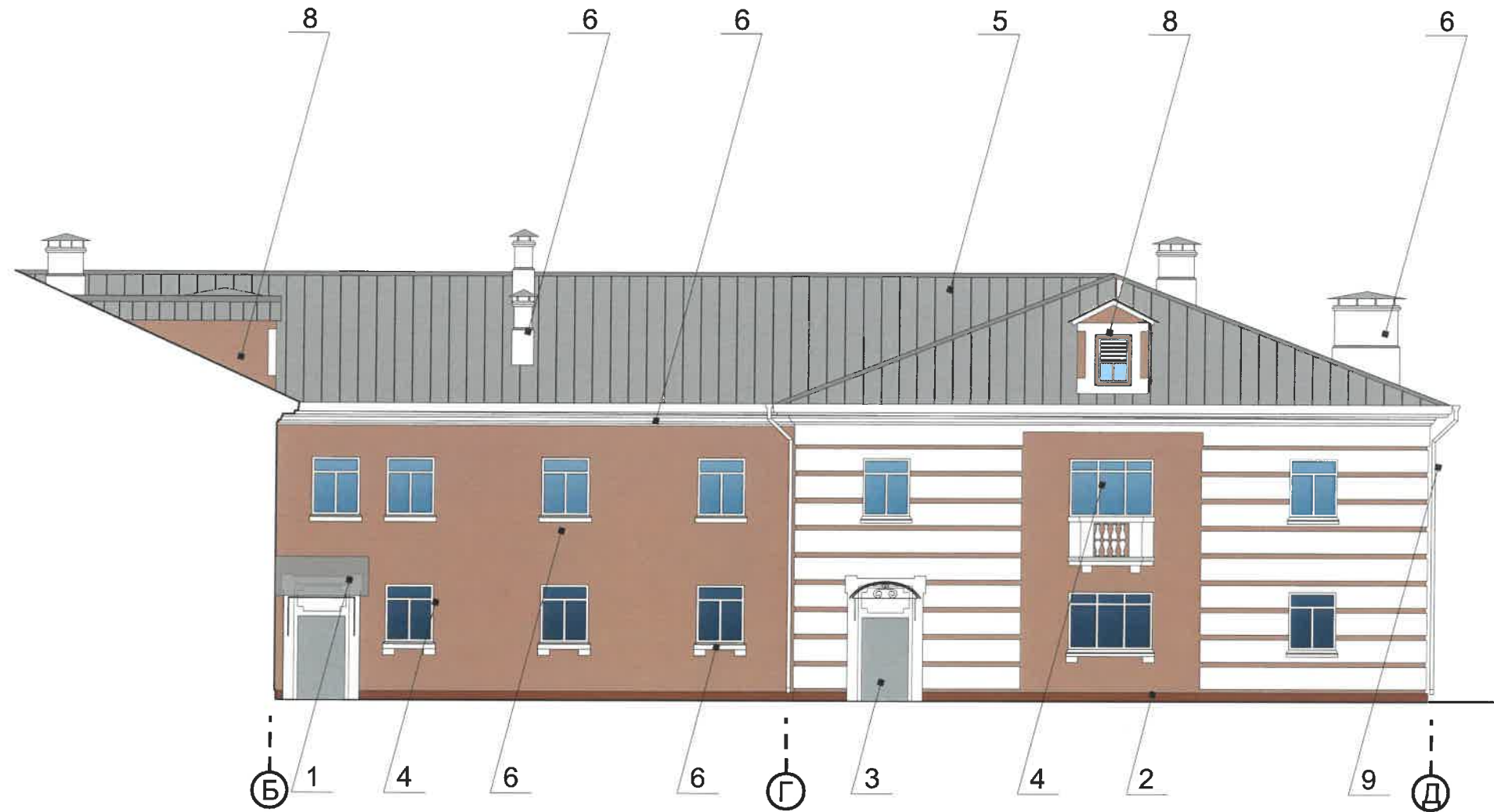
**Условные обозначения**

- Выноска и номер позиции согласно ведомости отделки фасадов на листе 1

- Условная координационная ось



						119-05-2020-AP			
						Колерный паспорт объекта капитального строительства по улице Кировоградская, дом № 19, Кировского района г.Перми.			
Изм.	Кол.уч	Лист	Недок	Подпись	Дата	Многоквартирный жилой дом	Стадия	Лист	Листов
Разраб.	Августов. А.М				17.04.20		П	6	11
Н.контр.						Дворовой фасад	ИП Шмидт А. А.		



**Условные обозначения**

- Выноска и номер позиции согласно ведомости отделки фасадов на листе 1

- Условная координационная ось

**Примечание**

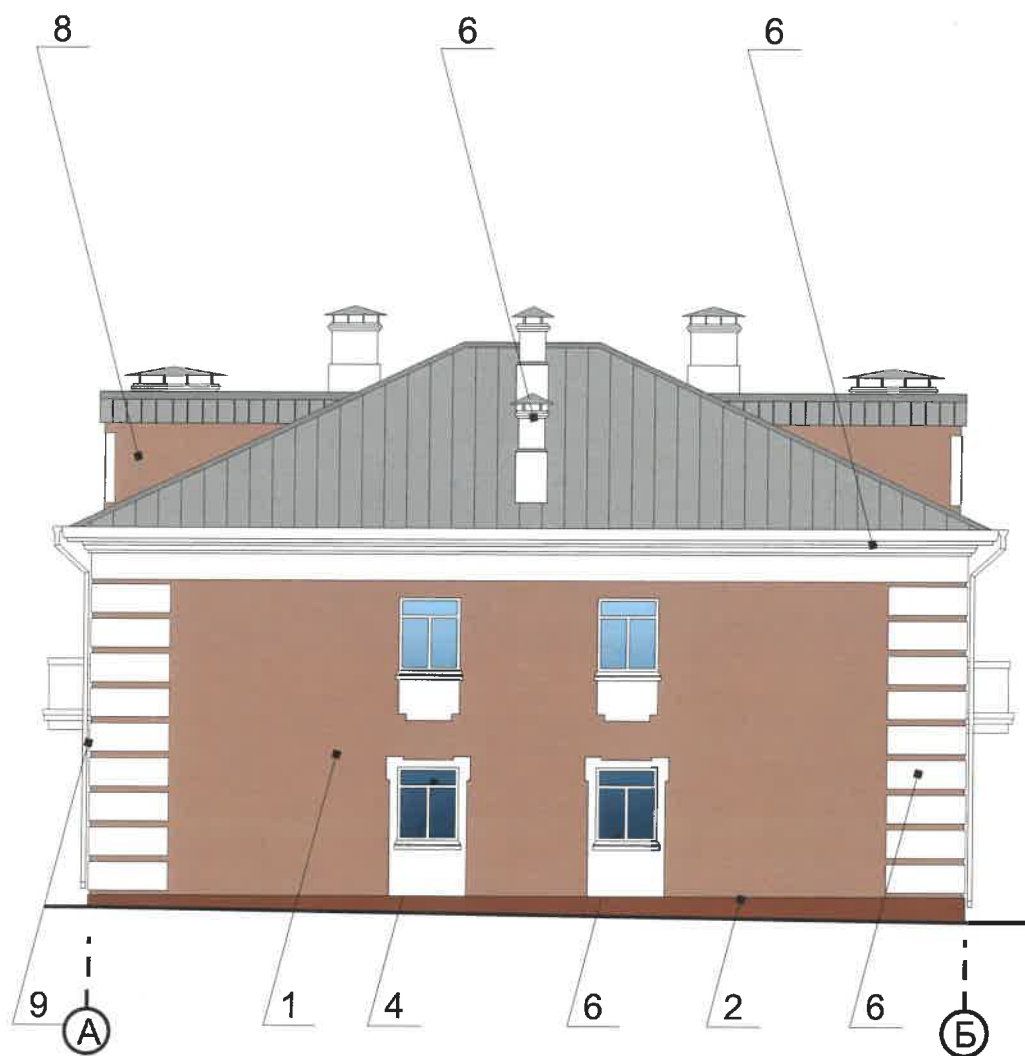
Информацию о дополнительном оборудовании на фасаде здания см. лист 6

СОГЛАСОВАНО  
1<sup>й</sup> заместитель начальника ДГА  
г. Перми - главный архитектор  
А.Ю. Давыдов  
03.09.2020

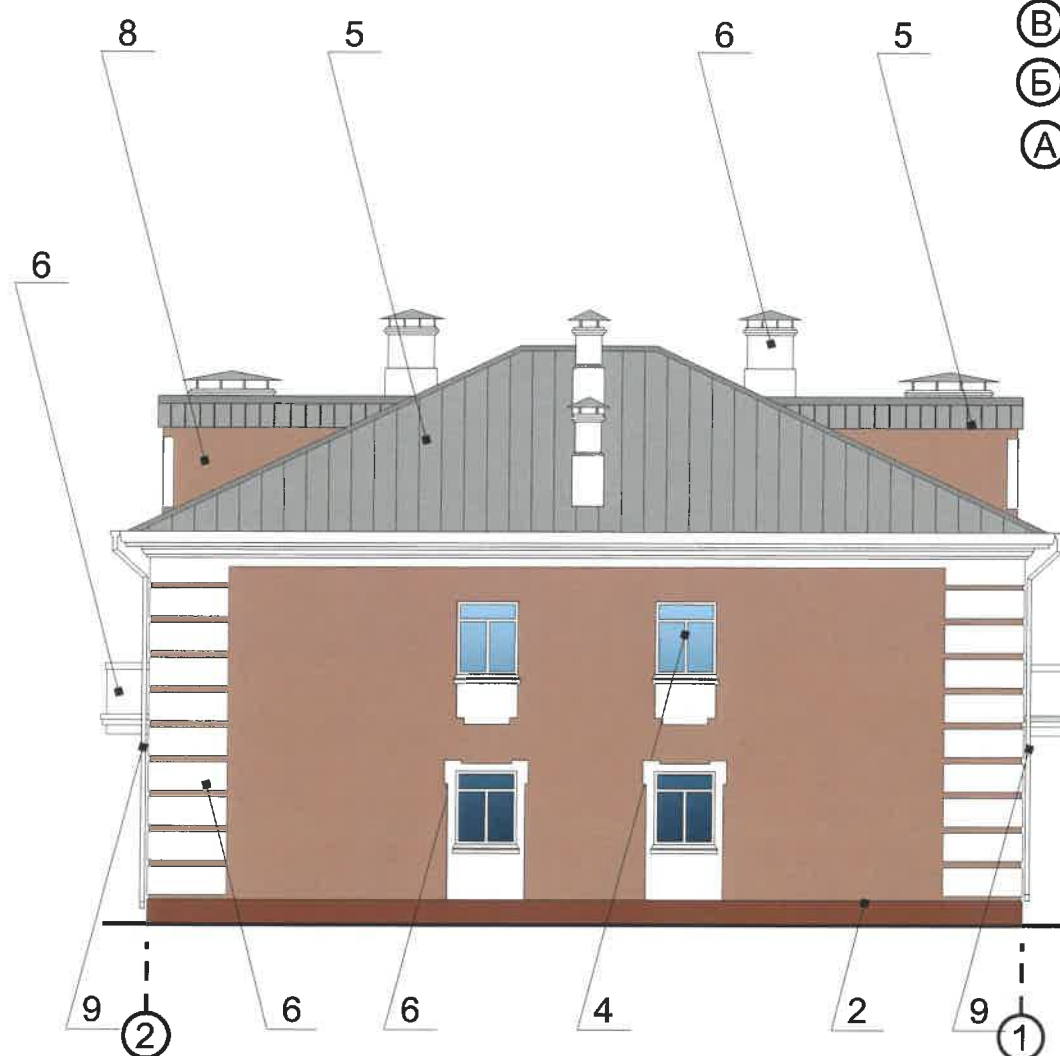
						119-05-2020-AP			
						Колерный паспорт объекта капитального строительства по улице Кировоградская, дом № 19, Кировского района г.Перми.			
Изм.	Кол.уч.	Лист	№ док	Подпись	Дата	Многоквартирный жилой дом	Стадия	Лист	Листов
	Разраб.	Августов. А.М			17.04.20		П	7	11
Н.контр.						Дворовой фасад	ИП Шмидт А. А.		



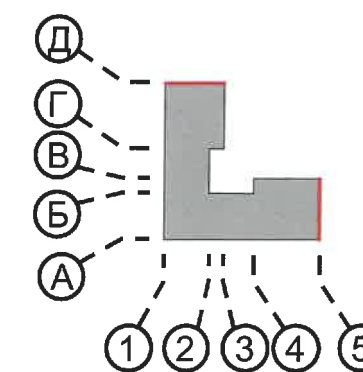
Фасад в осях А-Б




Фасад в осях 2-1



План координационных осей



**Условные обозначения**


 - Выноска и номер позиции согласно ведомости отделки фасадов на листе 1

 - Условная координационная ось

**Примечание**

Про устройства дополнительных или переустройство существующих входных групп см. лист 4

СОГЛАСОВАНО  
 14 заместитель начальника ДГА  
 г. Перми - главный архитектор  
 Д.Ю. Папшин  
 08.09.2020

						119-05-2020-AP			
						Колерный паспорт объекта капитального строительства по улице Кировоградская, дом № 19, Кировского района г.Перми.			
Изм.	Кол.уч	Лист	Недок	Подпись	Дата	Многоквартирный жилой дом	Стадия	Лист	Листов
	Разраб.	Августов. А.М			17.04.20		П	8	11
Н.контр.						Боковые фасады	ИП Шмидт А. А.		



Управление архитектуры и городского дизайна  
ДГА администрации г.Перми  
СООТВЕТСТВУЕТ АРХИТЕКТУРНОМУ  
ОБЛИКУ ГОРОДА ПЕРМИ  
« 17.04.2020 »  
Подпись




Условия размещения средств размещения информации, рекламных конструкций.


1. Единая горизонтальная ось - это условная прямая линия, относительно которой располагаются средства размещения информации. Местоположение оси на фасаде определяется как половина расстояния между верхним и нижним архитектурным элементом (окна, наличники, карниз, фриз и др.), выделяющимися (западающим, выступающим) из плоскости стены.
2. Размещение вывесок и рекламных конструкций должно осуществляться в границах места допустимого размещения средств размещения информации, рекламных конструкций, установленных данным колерным паспортом объекта капитального строительства.
3. Размещение вывесок по отношению друг к другу, их конфигурация, наполненность информацией должны соответствовать Стандартным требованиям к вывескам, их размещению и эксплуатации (далее - Стандартные требования), утвержденным Решением Пермской городской Думы от 18.12.2018 № 265.
4. В случае, если планируемые к размещению вывески не соответствуют типу и местам размещения средства размещения информации, рекламных конструкций колерного паспорта, потребуется внесение изменений в настоящий колерный паспорт.
5. Максимальный размер информационных табличек - 700x500 м (пункт 2.13. Стандартных требований).
6. Узел крепления каждого типа средства размещения информации разрабатывается отдельным рабочим проектом.
7. В случае размещения рекламной конструкции на фасаде здания, строения, сооружения, такая конструкция должна быть отражена в составе нового колерного паспорта, а ее размещение должно осуществляться в соответствии с действующим порядком установки и эксплуатации рекламных конструкций на территории города Перми, утвержденным решением Пермской городской Думы, с последующим получением разрешения на установку и эксплуатацию рекламной конструкции в установленном порядке.
8. В случае возникновения спорных ситуаций с другими организациями в отношении мест размещения нестандартных вывесок, расположенных не в границах занимаемого помещения, регулирование конфликта и окончательное решение по размещению вывесок той или иной претендующей организации в соответствии с положениями Жилищного кодекса Российской Федерации должно приниматься на собрании собственников помещений в многоквартирном доме.
9. Размещение вывесок, перекрывающих оконные проемы, а также расположенных на балконах зданий и сооружений должно быть согласовано с собственниками помещений, к которым относится балкон и данный оконный проем.

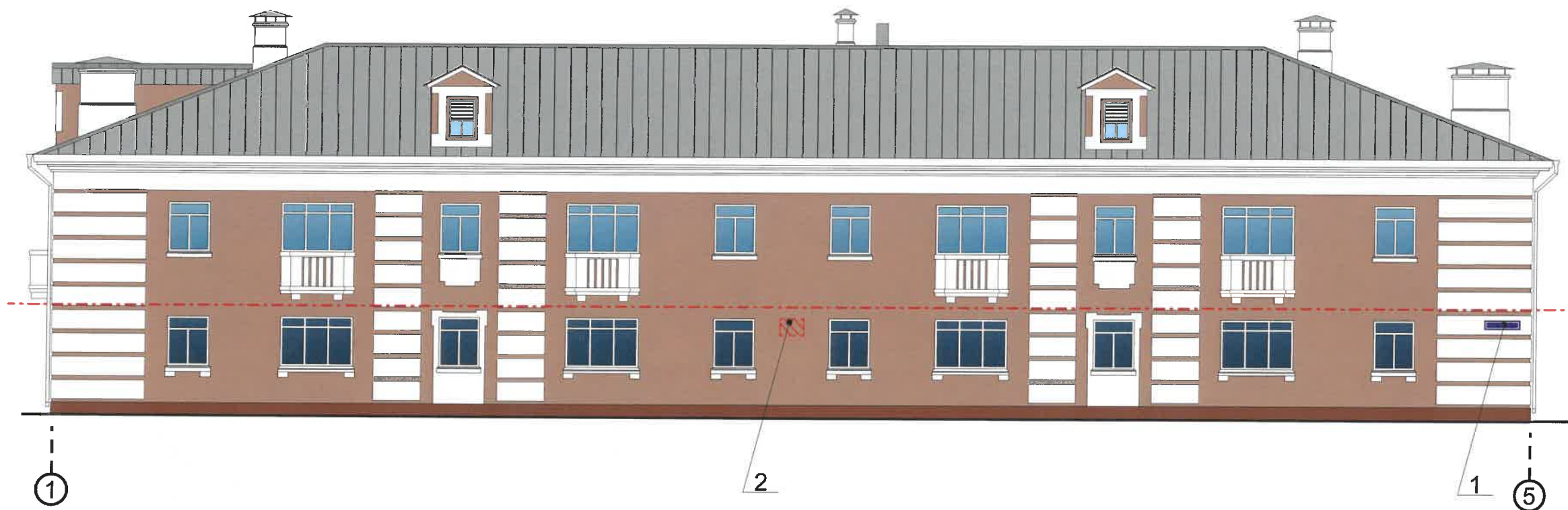
Ведомость средств размещения информации, рекламных конструкций

№	Тип объекта, материал, способы крепления	Цвет (с указанием RAL)	Наличие подсветки
1	Указатель с наименованием улицы и номером дома (здания) (600x300мм). Выполнен из оргстекла, пластика, металла	Синий R-(0) G-(20) B-(120), белый	Возможна подсветка
2	Мемориальная доска, посвящённая улице Худанина. Улица названа в честь участника Великой Отечественной Войны, Героя Советского Союза, Худанина Фёдора Николаевича. Выполнена из гранита	Серый	Без подсветки

Условные обозначения


-  - Место допустимого размещения средств размещения информации, рекламных конструкций.
-  - Выноска и номер позиции согласно ведомости средств размещения информации, рекламных конструкций
-  - Единая горизонтальная ось средств размещения информации


						119-05-2020-AP			
						Колерный паспорт объекта капитального строительства по улице Кировоградская, дом № 19, Кировского района г.Перми.			
Изм.	Кол.уч	Лист	Недок	Подпись	Дата	Многоквартирный жилой дом	Стадия	Лист	Листов
	Разраб.	Августов. А.М			17.04.20		П	9	11
Н.контр.						Размещение средств размещения информации, рекламных конструкций.	ИП Шмидт А. А.		



Управление архитектуры и городского дизайна  
 ДГА администрации г.Перми  
 СООТВЕТСТВУЕТ АРХИТЕКТУРНОМУ  
 ОБЛИКУ ГОРОДА ПЕРМИ  
 «03» 09 2020  
 Подпись \_\_\_\_\_

**Условные обозначения**


 - Место допустимого размещения средств размещения информации, рекламных конструкций.

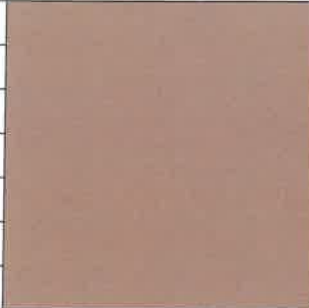
 - Выноска и номер позиции согласно ведомости средств размещения информации, рекламных конструкций см. лист 9


--- - Единая горизонтальная ось средств размещения информации


**Примечание**

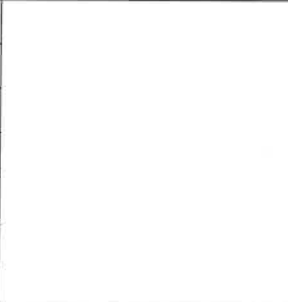
Условия размещения средств размещения информации, рекламных конструкций см. лист 9


						119-05-2020-AP			
						Коперный паспорт объекта капитального строительства по улице Кировоградская, дом № 19, Кировского района г.Перми.			
Изм.	Кол.уч	Лист	Недок	Подпись	Дата	Многоквартирный жилой дом	Стадия	Лист	Листов
Разраб.	Августов. А.М				17.04.20		П	10	11
Н.контр.						Размещение средств размещения информации, рекламных конструкций.	ИП Шмидт А. А.		

Позиция согласно ведомости отделки фасадов	Координаты цвета RAL 3012	C:	25	
		M:	62	
		Y:	62	
		K:	25	
		R:	181	
		G:	124	
		B:	109	
1, 8				

Позиция согласно ведомости отделки фасадов	Координаты цвета RAL 8004	C:	36	
		M:	72	
		Y:	62	
		K:	44	
		R:	131	
		G:	86	
		B:	79	
2				


Позиция согласно ведомости отделки фасадов	Координаты цвета RAL 7040	C:	20	
		M:	5	
		Y:	10	
		K:	40	
		R:	157	
		G:	163	
		B:	166	
3, 5				

Позиция согласно ведомости отделки фасадов	Координаты цвета RAL 9003	C:	0	
		M:	0	
		Y:	0	
		K:	0	
		R:	244	
		G:	248	
		B:	244	
4, 6, 9				

Позиция согласно ведомости отделки фасадов	Координаты цвета RAL 8012	C:	5	
		M:	100	
		Y:	100	
		K:	80	
		R:	103	
		G:	56	
		B:	49	
7				

Позиция согласно ведомости отделки фасадов	Координаты цвета RAL 9006	C:	0	
		M:	0	
		Y:	0	
		K:	40	
		R:	165	
		G:	168	
		B:	166	
8				

СОГЛАСОВАНО  
 1<sup>й</sup> заместитель начальника ДГА  
 г. Перми - главный архитектор  
 Д.Ю. Липшин  
 2020

						119-05-2020-AP			
						Колерный паспорт объекта капитального строительства по улице Кировоградская, дом № 19, Кировского района г.Перми.			
Изм.	Кол.уч.	Лист	Недок	Подпись	Дата	Многоквартирный жилой дом	Стадия	Лист	Листов
Разраб.	Августов. А.М				17.04.20		П	11	11
Н.контр.						Эталоны колеров	ИП Шмидт А. А.		