

ООО "Пермстроймет+"

*от 30.07.2020 №59-22-01-26-3773*

*от 21.08.2020 №59-22-01-26-4294*

Заказчик: Федеральное государственное бюджетное  
образовательное учреждение высшего образования  
«Пермский государственный институт культуры».

## ПАСПОРТ ВНЕШНЕГО ОБЛИКА ОБЪЕКТА КАПИТАЛЬНОГО СТРОИТЕЛЬСТВА (КОЛЕРНЫЙ ПАСПОРТ)

АДРЕС ОБЪЕКТА: г. Пермь, административный район: Ленинский,  
улица: Газеты Звезда, здание № 18

шифр: 3/124-19

*Согласовано с директором филиала  
государственной инспекции по охране объектов  
культурного наследия Пермского края  
от 27.08.2020 №Иск55-01-17.2-325*

ПЕРМЬ 2020 г.

Ведомость чертежей

Лист	Наименование	Примечание
1	Общие данные (начало)	
2	Общие данные (окончание)	
3	Существующие состояние фасадов (фотофиксация)	
4	Существующие состояние фасадов (фотофиксация)	
5	Существующие состояние фасадов (фотофиксация)	
6	Главный фасад в осях 1-18 М 1:200	
7	Дворовой фасад в осях 18-1 М 1:200	
8	Фасад в осях А-М М 1:200	
9	Фасад в осях И-А, Фасад в осях М-И М 1:200	
10	Размещение средств размещения информации, рекламных конструкций, Фасад в осях А-М М 1:200	
11	Размещение средств размещения информации, рекламных конструкций, Фасад в осях 1-18, Фасад в осях И-А М 1:200	
12	Эталоны колеров	

Пояснительная записка

Объект капитального строительства - "Здание духовного училища"  
 Год постройки и ввода в эксплуатацию: 1885  
 Ранее колерные паспорта: Не разрабатывались;  
 В плане здание сложной Г-образной конфигурации;  
 Несущие стены: кирпичные;  
 Кровля: скатная  
 Нахождение в границах зон объектов культурного наследия: согласно Приказу министерства культуры, молодежной политики массовых коммуникаций Пермского края от 04.12.2013 № СЭД-27-01-12-456 рассматриваемый объект капитального строительства расположен в границах территории предмета охраны объекта культурного наследия федерального значения - памятника "Здание духовного училища"  
 Настоящим колерным паспортом:  
 Уточняются виды и места размещения средств размещения информации;  
 Раздел "Архитектурно-художественная подсветка" не подготавливался;  
 В соответствии с Градостроительным кодексом Российской Федерации, решением Пермской городской Думы от 18.12.2018 № 265 «Об утверждении Правил благоустройства территории города Перми и о признании утратившими силу отдельных решений Пермской городской Думы» и постановлением администрации города Перми от 22.02.2017 № 130 «Об утверждении формы и Порядка согласования паспорта внешнего облика объекта капитального строительства (колерного паспорта)» проекты колерных паспортов либо проекты изменений в колерные паспорта не являются разрешительной документацией на строительство, реконструкцию объекта капитального строительства; не являются правовым основанием на устройство пристроек, навесов, козырьков;  
 Предметом согласования данного колерного паспорта являются: принятые цветовые решения элементов фасада, применяемые материалы существующего объекта недвижимости, а также определение возможных типов размещения средств размещения информации на нем. Средства размещения информации, рекламные конструкции, не соответствующие типу и местам их возможного размещения, подлежат демонтажу.  
 До начала проведения работ по реконструкции, ремонту объекта необходимо разработать и согласовать раздел об обеспечении сохранности объекта культурного наследия в соответствии с п.2 ст.36 Федерального закона от 25.06.2002 № 73-ФЗ «Об объектах культурного наследия (памятниках истории и культуры) народов Российской Федерации».

Ведомость отделки фасадов

№ поз.	Наименование	Эталон цвета	Обозн.	Вид отделки	Примечание
1	Основное поле стен (тип 1)		RAL Dezigne 240 60 10	Фасадно паро-воздухопроницаемая краска	
2	Цоколь		RAL 7043	Фасадно паро-воздухопроницаемая краска	
3	Архитектурные детали (наличники, пояски, карнизы, декоративные элементы, пилястры, фронтоны)		RAL 9010 L91 C1 H185	Фасадно паро-воздухопроницаемая краска	
4	Основное поле стен (тип 2)		L91 C1 H185	Известковая обмазка кирпичной кладки	цвет по каталогу Caparol 3D Plus Kuhl-Weiß
5	Двери входные		RAL 7046	Древесина - дуб, эмаль для наружных работ по дереву	
6	Кровля, покрытия междуэтажных поясков, фронтонов, тумб, козырьков		RAL 3011	Кровельное железо с дальнейшей покраской	
7	Металлическая лестница, ограждения, кованые элементы козырька		RAL 8022	Эмаль для наружных работ по металлу три в одном	
8	Металлические ворота в арке		RAL 7043	Эмаль для наружных работ по металлу три в одном	
9	Трубы водосточные, отливы		RAL 3011	Оцинкованная сталь с полимерным покрытием	
10	Оконные переплеты, ставни слуховых окон		RAL 9010	Хвойные породы древесины, Алкидно-уретановая эмаль	
11	Облицовка крыльца, ступени		RAL 7043	Керамогранитная плитка с шероховатой пов-ю	

СОГЛАСОВАНО  
 № заместитель начальника ДГА  
 г. Пермь - главный архитектор  
 Д.Ю. Лапшин  
 09.07.2020

Согласовано

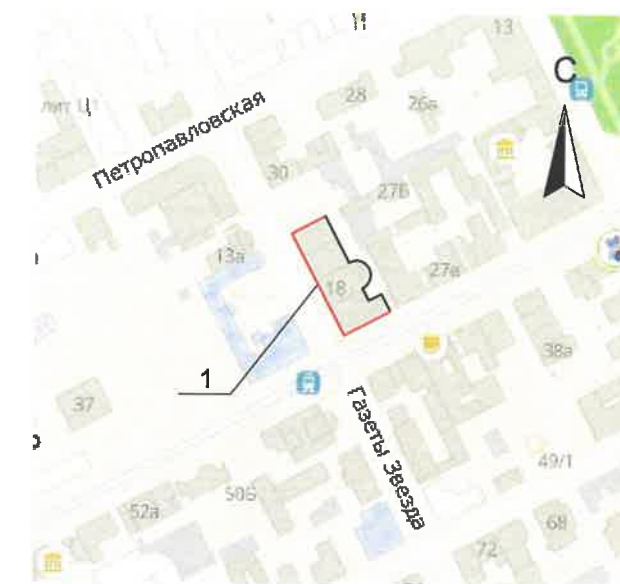
Изм. № подл. Подп. и дата. Взам. инв. №

						3/124-19			
						Колерный паспорт объекта капитального строительства по ул. Газеты Звезда, №18, Ленинского района г. Перми			
Изм.	Колуч.	Лист	№Док.	Подп.	Дата	ОКН федерального значения - памятник "Здание духовного училища"	Стадия	Лист	Листов
ГИП		Осипов		<i>Осипов</i>	07.20		П	1	12
ГАП		Бузмакова		<i>Бузмакова</i>	07.20				
Разраб.		Кряжев		<i>Кряжев</i>	07.20	Общие данные (начало)		ООО "Пермстроймет+	
Н.контр.		Осипов		<i>Осипов</i>	07.20				

**Инструкция  
о порядке производства работ, связанных с окраской фасадов и всех наружных частей  
зданий, сооружений, строений, расположенных на территории города Перми**

- Окраска (отделка) фасадов и всех наружных частей зданий, сооружений, строений, расположенных на территории города Перми, может производиться лишь на основании паспорта внешнего облика объекта капитального строительства (колерного паспорта), согласованного департаментом градостроительства и архитектуры администрации г.Перми (далее - ДГА).
- До начала процесса окраски (отделки) здания или какого-либо сооружения должны быть произведены работы по капитальному ремонту всех без исключения наружных частей его, подлежащих окраске.
- До начала ремонта зданий, имеющих газосветовую рекламу, сообщить рекламораспространителю о предстоящих работах на фасаде здания с целью сохранения вывесок либо их демонтажу.
- Полуразрушенные и разрушенные архитектурные художественно-скульптурные детали здания, карнизы, колонны, пилястры, капители, фризы, тяги, лепные украшения, барельефы, мозаика, художественная роспись подлежат обязательному восстановлению в своем первоначальном виде. Категорически запрещается производить окраску здания без предварительного восстановления указанных деталей.
- Металлические поверхности отдельных частей здания, чугунные решетки, перила балконов и лестниц, кронштейны, дверные и оконные приборы, архитектурно-художественные детали перед окраской очищаются от грязи, ржавчины, старой краски и покрываются вновь лишь масляной краской.
- В соответствии с выданными образцами цвета (колерами) на окраску (отделку) здания организация, производящая ремонт здания, составляет пробные образцы цвета, которые наносятся на видное место стены.
- Проверку и согласование пробного образца цвета (колера), а также готовности поверхности стены и отдельных наружных частей здания к окраске производит уполномоченный представитель ДГА г.Перми. Без указанной проверки и согласования производить окраску (отделку) фасада категорически воспрещается.
- Домоуправления, организации и учреждения, производящие окраску (отделку) и связанный с нею ремонт здания, несут полную ответственность за точное выполнение настоящей инструкции и привлекаются к ответственности за ее нарушение.
- Цветовая гамма размещения информации должна гармонизировать с основным колористическим решением фасадов здания.
- По всем вопросам, связанным с производством работ, необходимо обращаться в ДГА по адресу: г.Пермь, ул.Сибирская, 15, каб 315, тел.212-76-98).

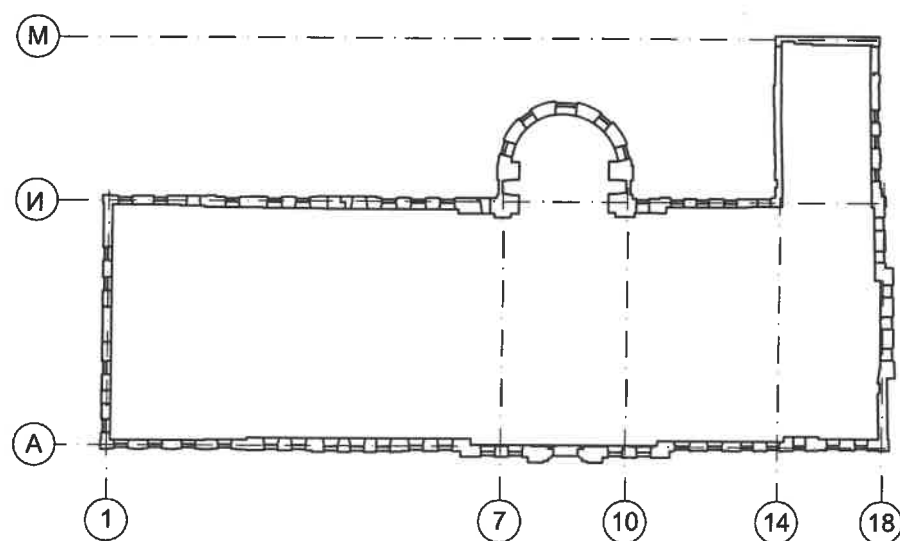
**Ситуационный план**



Условные обозначения

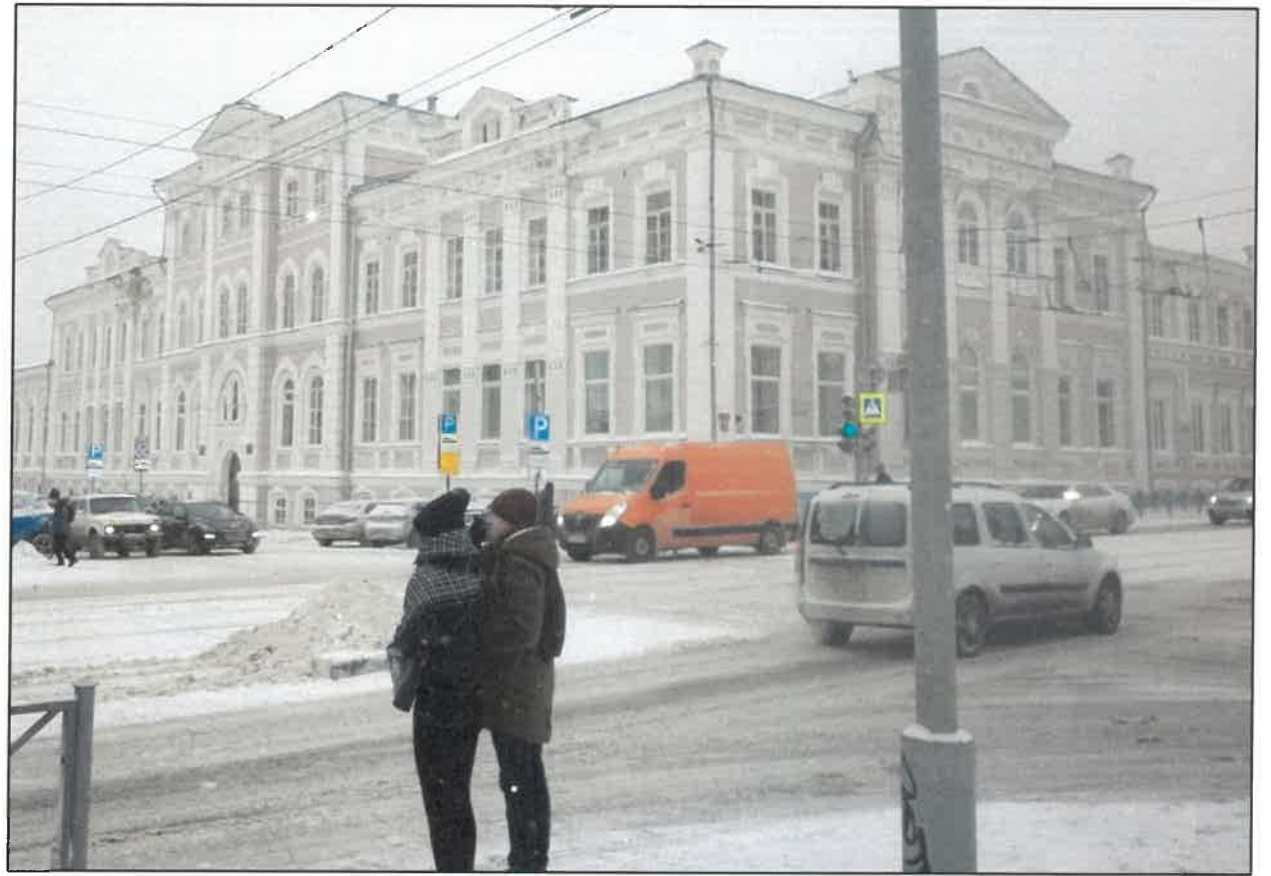
- 1 / — здание по адресу: г. Пермь, Ленинский р-н, ул. Газеты Звезда, д №18
- фасады с местами размещения средств размещения информации, рекламных конструкций

**План координационных осей**



**Ведомость ссылочных и прилагаемых документов**

Обозначение	Наименование	Примечание						
Приказ Министерства культуры, молодежной политики и массовых коммуникаций Пермского края №СЭД-27-01-12-456 от 04.12.2013	«Об установлении границ территории и утверждении режима использования территории объекта культурного наследия федерального значения - памятника «Здание духовного училища»	Действующий						
Решение Пермской государственной Думы от 18.12.2018 №265	"Об утверждении Правил благоустройства территории города Перми и о признании утратившими силу отдельных решений Пермской городской Думы"	Действующий						
Постановление администрации г. Перми от 22.02.2017 №130	"Об утверждении формы и Порядка согласования паспорта внешнего облика объекта капитального строительства (колерного паспорта)"	Действующий						
Письмо от Госинспекции по охране ОКН Пермского края Исх № 55-01-19.2-35 от 06.06.2019	"О рассмотрении акта государственной историко-культурной экспертизы"	Решение о согласовании						
3/124-19								
Колерный паспорт объекта капитального строительства по ул. Газеты Звезда, №18, Ленинского района г. Перми								
Изм.	Копуч	Лист	№Док	Подп.	Дата	Стадия	Лист	Листов
	ГАП	Бузмакова			07.20	ОКН федерального значения - памятник "Здание духовного училища"	П	2
	Разраб.	Кряжев			07.20			
	Н. контр.	Осипов			07.20	Общие данные (окончание)	ООО "Пермстроймет+"	



Согласовано

Инв. № подл.	Подп. и дата	Взам. инв. №

						3/124-19					
						Колерный паспорт объекта капитального строительства по ул. Газеты Звезда, №18, Ленинского района г. Перми					
Изм.	Копуч.	Лист	№Док.	Подп.	Дата	ОКН федерального значения - памятник "Здание духовного училища"	Стадия	Лист	Листов		
ГАП	Бузмакова			<i>[Signature]</i>	07.20		П	3			
Разраб.	Кряжев			<i>[Signature]</i>	07.20	Существующие состояние фасадов (фотофиксация)	ООО "Пермстроймет+"				
Н. контр.	Осипов			<i>[Signature]</i>	07.20						



Согласовано

Взам. инв. №

Подп. и дата

Инв. № подл.

						3/124-19					
						Колерный паспорт объекта капитального строительства по ул. Газеты Звезда, №18, Ленинского района г. Перми					
Изм.	Копуч	Лист	№Док	Подп.	Дата	ОКН федерального значения - памятник "Здание духовного училища"	Стадия	Лист	Листов		
ГАП		Бузмакова		<i>[Signature]</i>	07.20		П	4			
Разраб.		Кряжев		<i>[Signature]</i>	07.20	Существующие состояние фасадов (фотофиксация)	ООО "Пермстроймет+"				
Н. контр.		Осипов		<i>[Signature]</i>	07.20						



						3/124-19					
						Колерный паспорт объекта капитального строительства по ул. Газеты Звезда, №18, Ленинского района г. Перми					
Изм.	Копуч	Лист	№Док	Подп.	Дата	ОКН федерального значения - памятник "Здание духовного училища"	Стадия	Лист	Листов		
ГАП		Бузмакова		<i>[Signature]</i>	07.20		П	5			
Разраб.		Кряжев		<i>[Signature]</i>	07.20	Существующие состояние фасадов (фотофиксация)	ООО "Пермстроймет+"				
Н. контр.		Осипов		<i>[Signature]</i>	07.20						

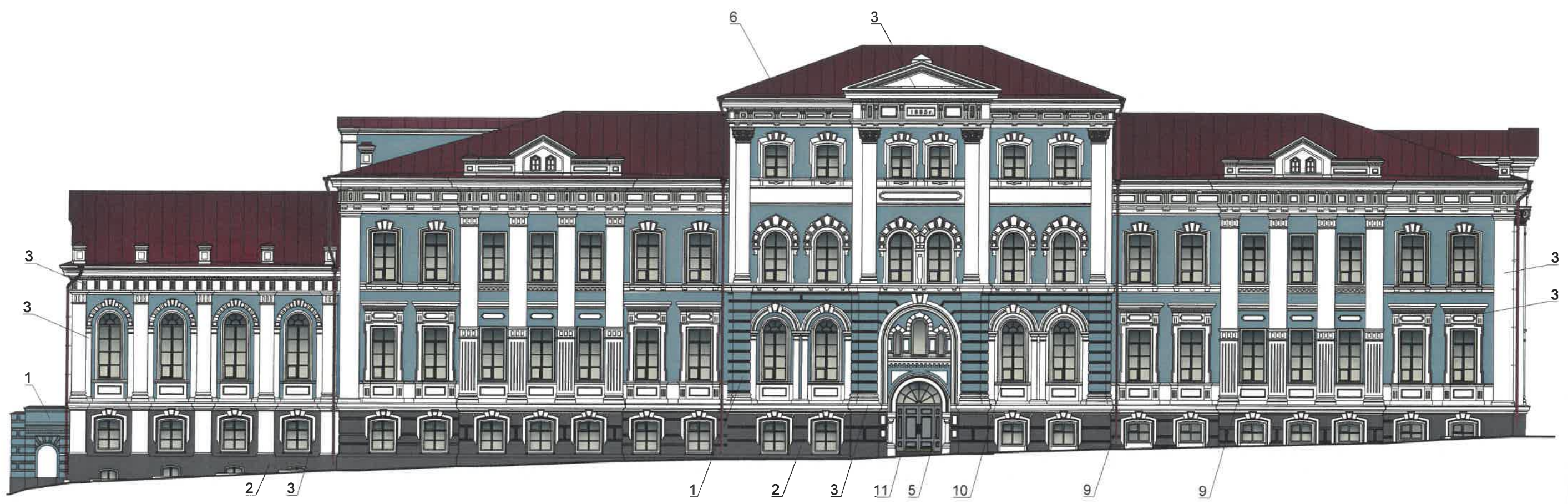
Согласовано

Взам. инв. №

Подп. и дата

Инв. № подл.

Фасад 1-18



СОГЛАСОВАНО  
 1<sup>й</sup> заместителю начальника ДГА  
 г. Перми - главный архитектор  
 Д.Ю. Палшин  
 09.02.2020

Условные обозначения

1/ Выноска и номер позиции, согласно ведомости отделки фасадов (см. лист 1)

Примечание

1. В случае, если наружные лестницы при дополнительно устроенных входах в общественны помещения здания выходят за границы предоставленного участка и красные линии квартала, то устройство дополнительных или переустройство существующих входных групп требует получения разрешения в установленном порядке;  
 2. В случае устройства или переустройства (перепланировки, ремонта или реконструкции) помещений общественного назначения, их входных групп в обязательном порядке должны быть предусмотрены мероприятия по обеспечению доступа маломобильных групп населения, включая инвалидов использующих кресла-коляски и собак-проводников (далее МГН) в соответствии с требованиями СП 59.13330.2016 "Доступность зданий и сооружений для маломобильных групп населения". Данный свод правил касается функционально-планировочных элементов зданий и сооружений, их участков или отдельных помещений, доступных для МГН (входные узлы, коммуникации, пути эвакуации, помещения и зоны обслуживания, а так же их информационное и инженерное обустройство). В частности, лестницы при входе в общественные помещения должны дублироваться пандусами с уклоном не более 5% или иными средствами подъема (подъемные платформы, лифты и т.д.). Согласно вышеуказанному своду правил наружные лестницы и пандусы должны иметь поручни с учетом технических требований к опорным стационарным устройствам ГОСТ Р 51261; размеры входной площадки при открывании дверей наружу должны быть не менее 1,4x2,0 или 1,5x1,85 м; размеры входной площадки с пандусом не менее 2,2x2,2 м.

						3/124-19					
						Колерный паспорт объекта капитального строительства по ул. Газеты Звезда, №18, Ленинского района г. Перми					
Изм.	Колуч.	Лист	№Док	Подп.	Дата	ОКН федерального значения - памятник "Здание духовного училища"	Стадия	Лист	Листов		
ГАП	Бузмакова			<i>[Подпись]</i>	07.20		П	6			
Разраб.	Кряжев			<i>[Подпись]</i>	07.20	Главный фасад в осях 1-18 М 1:200	ООО "Пермстроймет+"				
Ч. контр.	Осипов			<i>[Подпись]</i>	07.20						

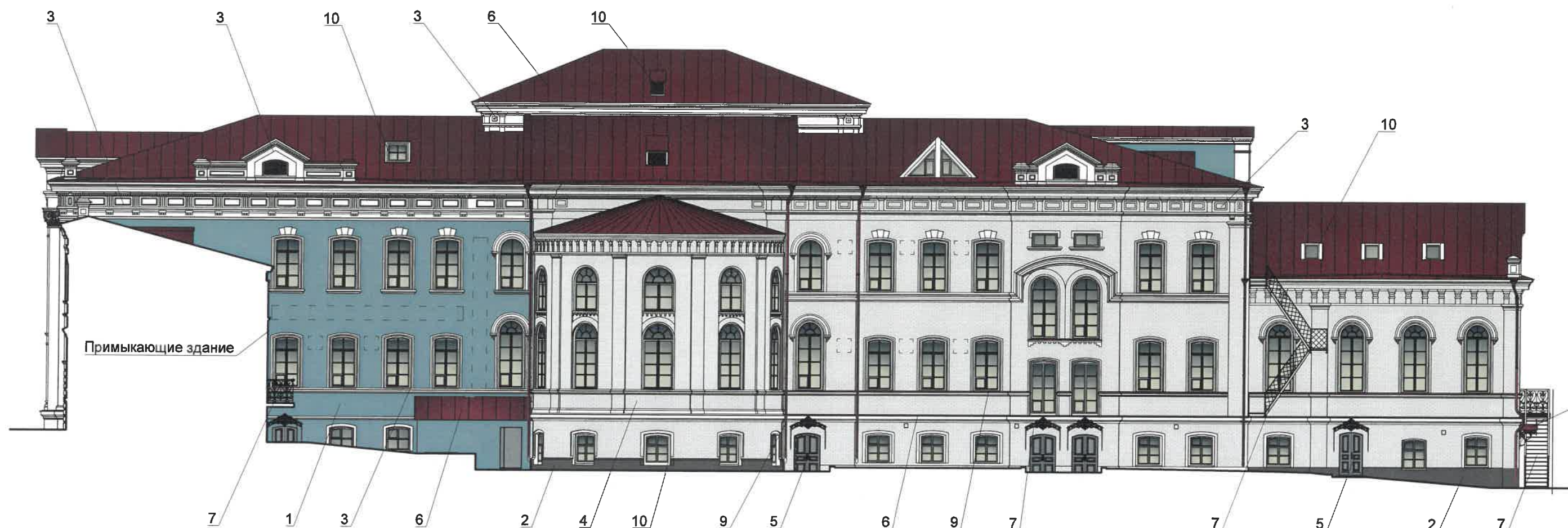
Согласовано

Взам. инв. №

Подп. и дата

Инв. № подл.

Фасад 18-1



**ПРИМЕЧАНИЕ:**

- К дополнительному оборудованию относятся: наружные блоки систем вентиляции и кондиционирования, вентиляционные и водосточные трубы; антенны; видеокамеры наружного наблюдения; почтовые ящики; кабельные линии, пристенные электрощиты; флажки и так далее;
- Размещение дополнительного оборудования, дополнительных элементов и устройств на фасадах объектов капитального строительства допускается при соблюдении следующих условий:
  - соответствие размещения дополнительного оборудования архитектурному решению фасадов, предусмотренному проектной документацией, в соответствии с которой осуществлено строительство (реконструкция) Объекта, с привязкой к единой (вертикальной, горизонтальной) системе осей фасадов;
  - единая горизонтальная ось - условная прямая линия. Определяется как половина расстояния между верхним и нижним архитектурным элементом (окна, наличники, карниз, фриз и другие), выделяющимся (западающим, выступающим) из плоскости стены;
  - единая вертикальная ось - условная прямая линия. Определяется как половина расстояния между границами одного архитектурного элемента (окна, двери, колонны) либо между двумя архитектурными элементами (окна, двери, колонны);
  - комплексное решение размещения оборудования - единое архитектурное и цветовое решение (в том числе размер, форма, материал)
  - размещение дополнительного оборудования на архитектурных деталях, элементах декора, поверхностях с ценной архитектурной отделкой, а также крепление, ведущее к повреждению архитектурных поверхностей, не допускается
- Размещение дополнительного оборудования не должно нарушать законные интересы собственников жилых помещений в непосредственной близости с оборудованием

**Условные обозначения**

- 1/ Выноска и номер позиции, согласно ведомости отделки фасадов (см. лист 1)
- Место допустимого размещения дополнительного оборудования

СОГЛАСОВАНО  
1<sup>й</sup> заместитель начальника ДГА  
г. Перми - главный архитектор  
И.Ю. Палшин  
2020

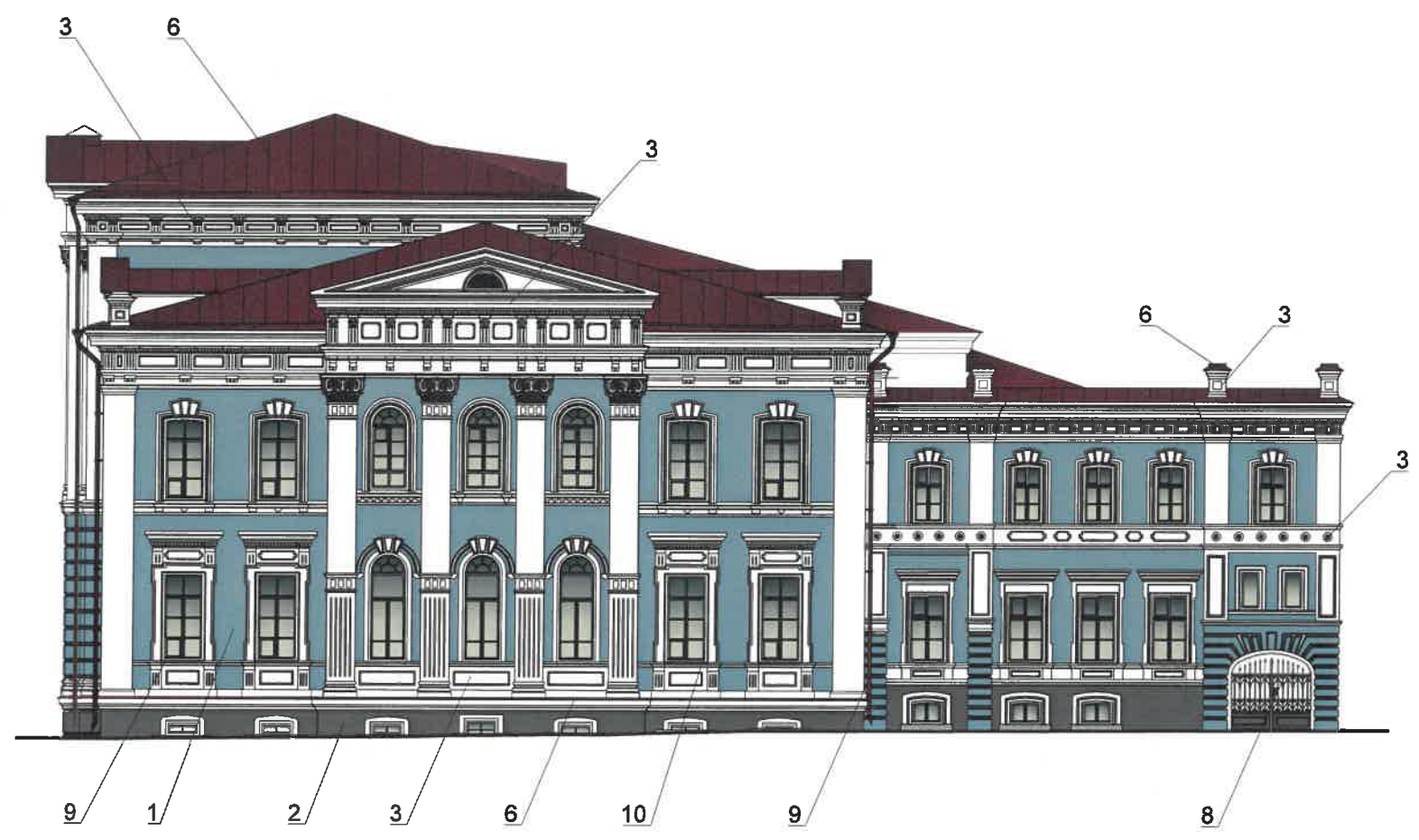
Согласовано

Ив. № подл.	Подп. и дата	Взам. инв. №

3/124-19					
Колерный паспорт объекта капитального строительства по ул. Газеты Звезда, №18, Ленинского района г. Перми					
Изм.	Колуч.	Лист	№Док.	Подп.	Дата
ГАП	Бузмакова			<i>[Signature]</i>	07.20
Разраб.	Кряжев			<i>[Signature]</i>	07.20
Н. контр.	Осипов			<i>[Signature]</i>	07.20
ОКН федерального значения - памятник "Здание духовного училища"				Стадия	Лист
				П	7
Дворовой фасад в осях 18-1 М 1:200				ООО "Пермстроймет+"	



Фасад А-М



Условные обозначения  
 1/ Выноска и номер позиции, согласно ведомости отделки фасадов (см. лист 1)

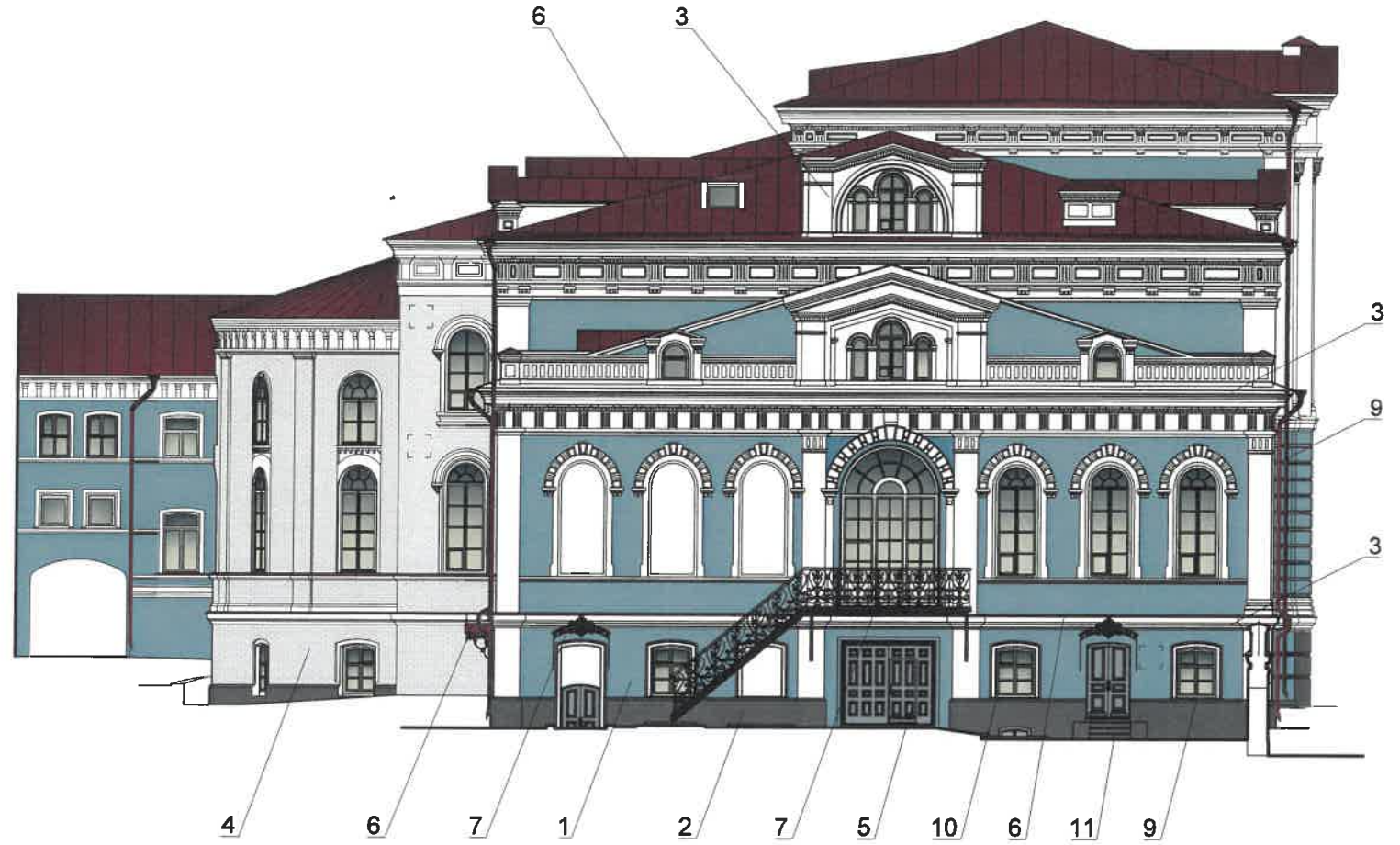
СОГЛАСОВАНО  
 1<sup>й</sup> заместитель начальника ДГА  
 г. Перми - главный архитектор  
 П.С. Палишин  
 2013

Согласовано

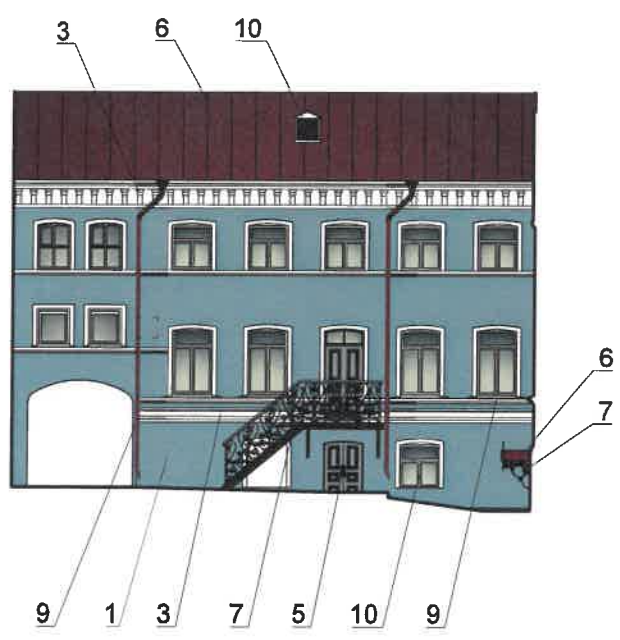
Инва. № подл.	Подп. и дата	Взам. инв. №

						3/124-19			
						Колерный паспорт объекта капитального строительства по ул. Газеты Звезда, №18, Ленинского района г. Перми			
Изм.	Копуч.	Лист	№Док.	Подп.	Дата	ОКН федерального значения - памятник "Здание духовного училища"	Стадия	Лист	Листов
ГАП		Бузмакова		<i>[Signature]</i>	07.20		П	8	
Разраб.		Кряжев		<i>[Signature]</i>	07.20				
						Фасад в осях А-М М 1:200		ООО "Пермстроймет+"	
Н. контр.		Осипов		<i>[Signature]</i>	07.20				

Фасад И-А



Фасад М-И



Условные обозначения

- 1/ Выноска и номер позиции, согласно ведомости отделки фасадов (см. лист 1)
- Место допустимого размещения дополнительного оборудования

СОГЛАСОВАНО  
 14 заместитель начальника ДГА  
 г. Перми - главный архитектор  
 Д.Ю. Палишин  
 09 09 2020

Согласовано

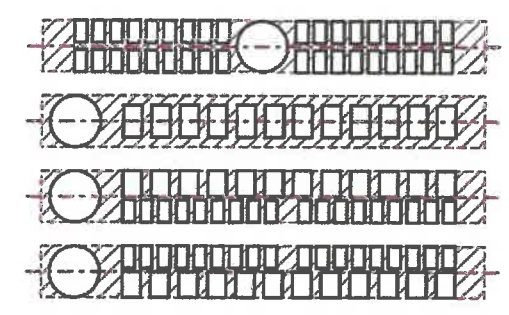
Изм. № подл.	Подп. и дата	Взам. инв. №

						3/124-19			
						Колерный паспорт объекта капитального строительства по ул. Газеты Звезда, №18, Ленинского района г. Перми			
Изм.	Копуч.	Лист	№Док.	Подп.	Дата	ОКН федерального значения - памятник "Здание духовного училища"	Стадия	Лист	Листов
ГАП	Бузмакова			<i>[Signature]</i>	07.20		П	9	
Разраб.	Кряжев			<i>[Signature]</i>	07.20	Фасад в осях И-А М 1:200, Фасад в осях М-И М 1:200	ООО "Пермстроймет+"		
Н. контр.	Осипов			<i>[Signature]</i>	07.20				

Фасад А-М

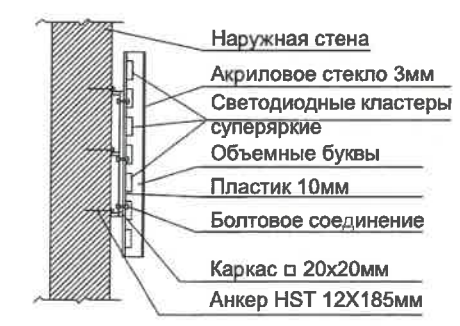


Схемы компоновки объемных букв и/или логотипов, относительно оси и места размещения средств размещения информации



Узел крепления средств размещения информации

Пример сгруппированных модульных табличек



Условные обозначения

- Место допустимого размещения средств размещения информации, рекламных конструкций
- Единая горизонтальная ось размещения объектов
- Выноска и номер позиции согласно ведомости средств размещения информации, рекламных конструкций

Ведомость средств размещения информации, рекламных конструкций

№	Тип объекта, материал, способы крепления	Цвет (с указанием RAL)	Наличие подсветки
1	Охранная доска (Памятник архитектуры XIX в Здание духовного училища охраняется государством)	Фирменные цвета	Без подсветки
2	Информационная табличка (режимник). Одиночная (500x700) или модульная	Фирменные цвета	Без подсветки
3	Указатель с наименованием улицы и номером дома (здания)(600x300). Оргстекло, пластик, металл.	Синий R-(0), G-(20), B-(120), белый	Без подсветки

3/124-19					
Колерный паспорт объекта капитального строительства по ул. Газеты Звезда, №18, Ленинского района г. Перми					
Изм.	Копуч.	Лист	№Док.	Подл.	Дата
ГАП	Бузмакова				07.20
Разраб.	Кряжев				07.20
И. контр.	Осипов				07.20

ОКН федерального значения - памятник "Здание духовного училища"	Стадия	Лист	Листов
	П	10	

Размещение средств размещения информации, рекламных конструкций, Фасад в осях А-М М 1:200	ООО "Пермстроймет+"
---	---------------------

Условия размещения средств размещения информации, рекламных конструкций.

- Место размещения информации располагается относительно условной прямой линии - единой горизонтальной оси. Местоположение оси на фасаде определяется как половина расстояния между верхним и нижним архитектурным элементом (окна, наличники, карниз, фриз и др.), выделяющимся (западающим, выступающим) из плоскости стены.
- Размещение вывесок и рекламных конструкций должно осуществляться в границах места допустимого размещения средств размещения информации, рекламных конструкций, установленных данным колерным паспортом объектом капитального строительства.
- Размещение вывесок по отношению друг к другу, их конфигурация, наполненность информацией должны соответствовать Стандартным требованиям к вывескам, их размещению и эксплуатации (далее - Стандартные требования), утвержденным Решением Пермской городской Думы от 18.12.2018 №265.
- В случае, если планируемые к размещению вывески не соответствуют типу и местам размещения средства размещения информации, рекламных конструкций колерного паспорта, потребуется внесение изменений в настоящий колерный паспорт.
- Максимальный размер информационных табличек - 0,5 м х 0,7 м (пункт 2.13 Стандартных требований).
- Узел крепления каждого типа объекта информации разрабатывается отдельным рабочим проектом.
- В случае размещения рекламной конструкции на фасаде здания, строения, сооружения, такая конструкция должна быть отражена в составе нового колерного паспорта, а ее размещение должно осуществляться в соответствии с действующим порядком установки эксплуатации рекламных конструкций на территории города Перми, утвержденным решением пермской городской Думы, с последующим получением на установку и эксплуатацию рекламной конструкции в установленном порядке.

Управление архитектуры и городского дизайна  
ДГА администрации г.Перми  
**СООТВЕТСТВУЕТ АРХИТЕКТУРНОМУ ОБЛИКУ ГОРОДА ПЕРМИ**  
*Ланисса Ян*

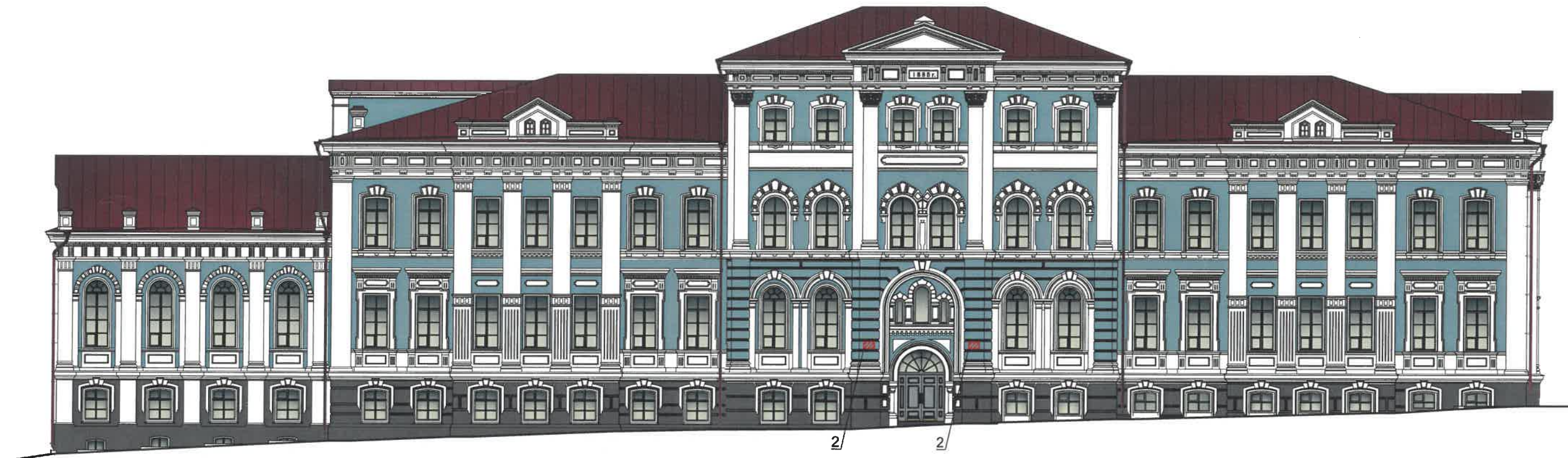
Согласовано

Взам. инв. №

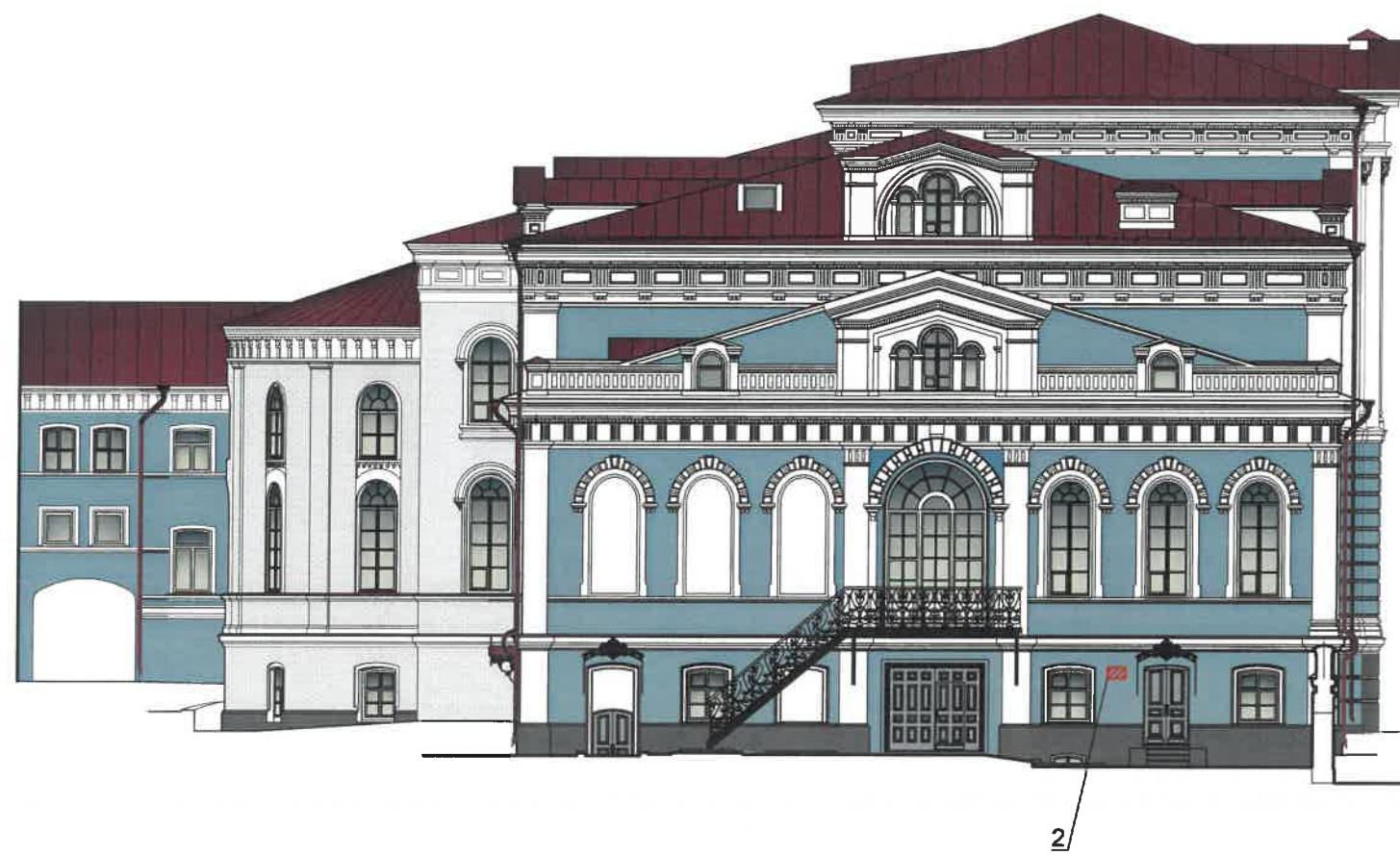
Подп. и дата

Инв. № подл.



Фасад 1-18



Фасад И-А



Условные обозначения

-  Место допустимого размещения средств размещения информации, рекламных конструкций
-  Выноска и номер позиции согласно ведомости средств размещения информации, рекламных конструкций (см. лист 10)

Управление архитектуры и городского дизайна  
ДГА администрации г.Перми  
СООТВЕТСТВУЕТ АРХИТЕКТУРНОМУ  
ОБЛИКУ ГОРОДА ПЕРМИ  
*С.С. Сидорова*  
*Сидорова*

Согласовано

Ивл. № подл. Подп. и дата Взам. инв. №

						3/124-19					
						Колерный паспорт объекта капитального строительства по ул. Газеты Звезда, №18, Ленинского района г. Перми					
Изм.	Копуч.	Лист	№Док.	Подп.	Дата	ОКН федерального значения - памятник "Здание духовного училища"	Стадия	Лист	Листов		
ГАП		Бузмакова		<i>Бузмакова</i>	07.20		П	11			
Разраб.		Кряжев		<i>Кряжев</i>	07.20	Размещение средств размещения информации, рекламных конструкций, Фасад в осях 1-18, Фасад в осях И-А М 1:200	ООО "Пермстроймет+"				
И. контр.		Осипов		<i>Осипов</i>	07.20						

Позиция согласно ведомости отделки фасада	Координаты цвета по каталогу RAL Dezigne 240 60 10	C	51	
		M	29	
		Y	24	
		K	13	
		R	126	
		G	148	
		B	163	
1				

Позиция согласно ведомости отделки фасада	Координаты цвета по каталогу RAL 7046	C	30	
		M	10	
		Y	10	
		K	40	
		R	130	
		G	137	
		B	142	
5				

Позиция согласно ведомости отделки фасада	Координаты цвета по каталогу RAL 7043	C	30	
		M	10	
		Y	20	
		K	80	
		R	78	
		G	84	
		B	81	
2, 8, 11				

Позиция согласно ведомости отделки фасада	Координаты цвета по каталогу RAL 3011	C	20	
		M	100	
		Y	100	
		K	40	
		R	126	
		G	41	
		B	44	
6, 9				

Позиция согласно ведомости отделки фасада	Координаты цвета по каталогу RAL 9010	C	0	
		M	0	
		Y	5	
		K	0	
		R	247	
		G	249	
		B	239	
3, 10				

Позиция согласно ведомости отделки фасада	Координаты цвета по каталогу RAL 8022	C	100	
		M	100	
		Y	80	
		K	95	
		R	33	
		G	31	
		B	32	
7				

Позиция согласно ведомости отделки фасада	Координаты цвета по каталогу Caparol 3D Plus Kuhl-Weiß L91 C1 H185	C	63	
		M	5	
		Y	95	
		K	11	
		R	227	
		G	230	
		B	229	
3, 4				

СОГЛАСОВАНО  
1<sup>й</sup> заместитель начальника ДГА  
г. Перми - главный архитектор  
Д.Ю. Партыкин  
08.07.20

						3/124-19			
						Колерный паспорт объекта капитального строительства по ул. Газеты Звезда, №18, Ленинского района г. Перми			
Изм.	Копуч.	Лист	№Док.	Подп.	Дата	ОКН федерального значения - памятник "Здание духовного училища"	Стадия	Лист	Листов
ГАП	Бузмакова				07.20		П	12	
Разраб.	Кряжев				07.20	Эталонеры колеров	ООО "Пермстроймет+"		
Н. контр.	Осипов				07.20				

Согласовано

Инд. № подл.	Подп. и дата	Взам. инв. №