

ООО «Приоритет»

от до. от. 2020 №59-22-01-26-4289

Заказчик: Группа строительных компаний «Мегаполис»

**ПАСПОРТ ВНЕШНЕГО ОБЛИКА ОБЪЕКТА КАПИТАЛЬНОГО СТРОИТЕЛЬСТВА
(КОЛЕРНЫЙ ПАСПОРТ)**

**АДРЕС ОБЪЕКТА: г.Пермь, административный район Индустриальный,
улица Карпинского, здание (строение) № 14**

151-08-2020-AP

ПЕРМЬ 2020г.

Ведомость чертежей

ЛИСТ	НАИМЕНОВАНИЕ	ПРИМЕЧАНИЯ
1	Общие данные (начало)	
2	Общие данные (продолжение)	
3	Существующее состояние фасадов (фотофиксация)	
4	Существующее состояние фасадов (фотофиксация)	
5	Главный фасад	
6	Боковой фасад	
7	Дворовой фасад	
8	Боковой и дворовой фасады	
9	Боковой и дворовой фасады	
10-14	Размещение средств размещения информации, рекламных конструкций	
15	Эталоны колеров	

Ведомость отделки фасадов

ПОЗ.	ЭЛЕМЕНТ ФАСАДА	ЭТАЛОН ЦВЕТА	ОБОЗНАЧ.	ВИД ОТДЕЛКИ	ПРИМ.
1	Поле стен тип 1		L 070	Штукатурка, фасадная краска	Палитра Monicolor
2	Поле стен тип 2		K 075	Штукатурка, фасадная краска	Палитра Monicolor
3	Поле стен тип 3, балконные плиты		J 036	Штукатурка, фасадная краска	Палитра Monicolor
4	Поле стен тип 4		K 033	Штукатурка, фасадная краска	Палитра Monicolor
5	Поле стен тип 5		N 108	Штукатурка, фасадная краска	Палитра Monicolor
6	Поле стен тип 6		L 083	Штукатурка, фасадная краска	Палитра Monicolor
7	Поле стен тип 7		F 089	Штукатурка, фасадная краска	Палитра Monicolor
8	Поле стен тип 8, балконные плиты, цветные вставки		L 152	Штукатурка, фасадная краска	Палитра Monicolor
9	Поле стен тип 9, балконные плиты		V 109 V 108	Штукатурка, фасадная краска	Палитра Monicolor
10	Оконные и дверные блоки, балконные витражи		RAL 9003	Металлопластик	
11	Приямки		N 108	Штукатурка, фасадная краска	Палитра Monicolor
12	Двери		RAL 3007	Атмосферостойкая краска, металл	
13	Ограждение кровли, перила, ограждение балконов		RAL 9006	Атмосферостойкая краска, металл	
14	Ограждение балконов		RAL 2002	Облицовочный кирпич	
15	Поле стен первого этажа		RAL 8016	Облицовочный кирпич	

Ведомость отделки фасадов

16	Цоколь		RAL 8011	Штукатурка, фасадная краска	
17	Архитектурный декор		V 108	Штукатурка, фасадная краска	Палитра Monicolor
18	Фриз		RAL 7048	Фасадные металлические кассеты	
19	Ступени		Терасса SG109300N	Керамогранит	Kerama marazzi
20	Кровля		RAL 7040	Рулонный материал, оцинкованный металл	

Пояснительная записка.

Краткая характеристика:

Объект капитального строительства — 25 и 20 этажный многоквартирный дом с коммерческими помещениями на первом этаже по адресу: г. Пермь, Индустриальный район, ул. Карпинского, 14;
 Срок сдачи и ввода в эксплуатацию: Строящееся здание;
 В плане дом П-образной конфигурации;
 Тип постройки, серия — монолитно-каркасный, индивидуальный проект;
 Тип перекрытий: железобетонные;
 Материал стен: газобетон;
 Кровля плоская, с покрытием из рулонных материалов.
 Ранее согласованные колерные паспорта: не разрабатывались.

Настоящим колерным паспортом:

- сохраняются ранее установленные типы отделки и цветовое решение установленные в паспорте объекта 05.23.02-01-ОФ;
- уточняются виды и места размещения средств размещения информации, рекламных конструкций по всему фасаду;
- предусматриваются места размещения для дополнительного оборудования.

Раздел «Архитектурно-художественная подсветка» не подготавливался;

В соответствии с Градостроительным кодексом Российской Федерации, решением Пермской городской Думы от 18.12.2018 № 265 «Об утверждении Правил благоустройства территории города Перми и о признании утратившими силу отдельных решений Пермской городской Думы» и постановлением администрации города Перми от 22.02.2017 № 130 «Об утверждении формы и Порядка согласования паспорта внешнего облика объекта капитального строительства (колерного паспорта)» проекты колерных паспортов либо проекты изменений в колерные паспорта не являются разрешительной документацией на строительство, реконструкцию объекта капитального строительства; не являются правовым основанием на устройство пристроек, навесов, козырьков;



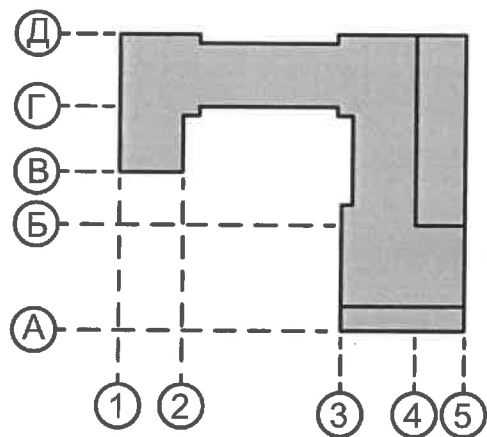
Изм.	Кол.уч	Лист	Недок	Подпись	Дата				
						151-08-2020-AP			
						Колерный паспорт объекта капитального строительства по улице Карпинского, № 14, Индустриального района г.Перми.			
Разраб.	Августов. А.М				05.08.20	Многоквартирный дом с коммерческими помещениями на первом этаже	Стадия	Лист	Листов
							П	1	15
						Общие данные (начало)	ООО «Приоритет»		

ИНСТРУКЦИЯ

о порядке производства работ, связанных с окраской фасадов и всех наружных частей зданий, сооружений, строений, расположенных на территории города Перми

1. Окраска фасадов и всех наружных частей зданий, сооружений, строений, ограждений, заборов, павильонов, киосков, ларьков и прочих объектов, расположенных на территории города Перми, может производиться лишь на основании колерного паспорта фасадов на ремонт и окраску, согласованного Департаментом архитектуры и градостроительства г. Перми (далее ДГА).
2. До начала процесса окраски здания или какого-либо сооружения должны быть произведены работы по капитальному ремонту всех без исключения наружных частей его, подлежащих окраске.
3. До начала ремонта зданий, имеющих газосветовую рекламу, сообщить рекламораспространителю о предстоящих работах на фасаде здания с целью сохранения вывесок либо их демонтажу.
4. Полуразрушенные и разрушенные архитектурные художественно-скульптурные детали здания, карнизы, колонны, пилястры, капители, фризы, тяги, лепные украшения, барельефы, мозаика, художественная роспись подлежат обязательному восстановлению в своем первоначальном виде.
5. Металлические поверхности отдельных частей здания, чугунные решетки, перила балконов и лестниц, кронштейны, дверные и оконные приборы, архитектурно-художественные детали перед окраской очищаются от грязи, ржавчины, старой краски и покрываются вновь лишь масляной краской.
6. В соответствии с выданными образцами цвета (колерами) на окраску здания организация, производящая ремонт здания, составляет пробные образцы цвета, которые наносятся на видное место стены.
7. Проверку и согласование пробного образца цвета (колера), а также готовности поверхности стены и отдельных наружных частей здания к окраске производит уполномоченный представитель ДГА г. Перми. Без указанной проверки и согласования производить окраску фасада категорически воспрещается.
8. Домоуправления, организации и учреждения, производящие окраску и связанный с нею ремонт здания, несут полную ответственность за точное выполнение настоящей инструкции и привлекаются к ответственности за нарушение ее.
9. Цветовая гамма рекламносителей должна гармонировать с основным колористическим решением фасадов здания.
10. По все вопросам, связанным с производством работ, необходимо обращаться в ДГА г.Перми (ул. Сибирская, 15, кабинет 315, тел.: (342) 212-76-98)

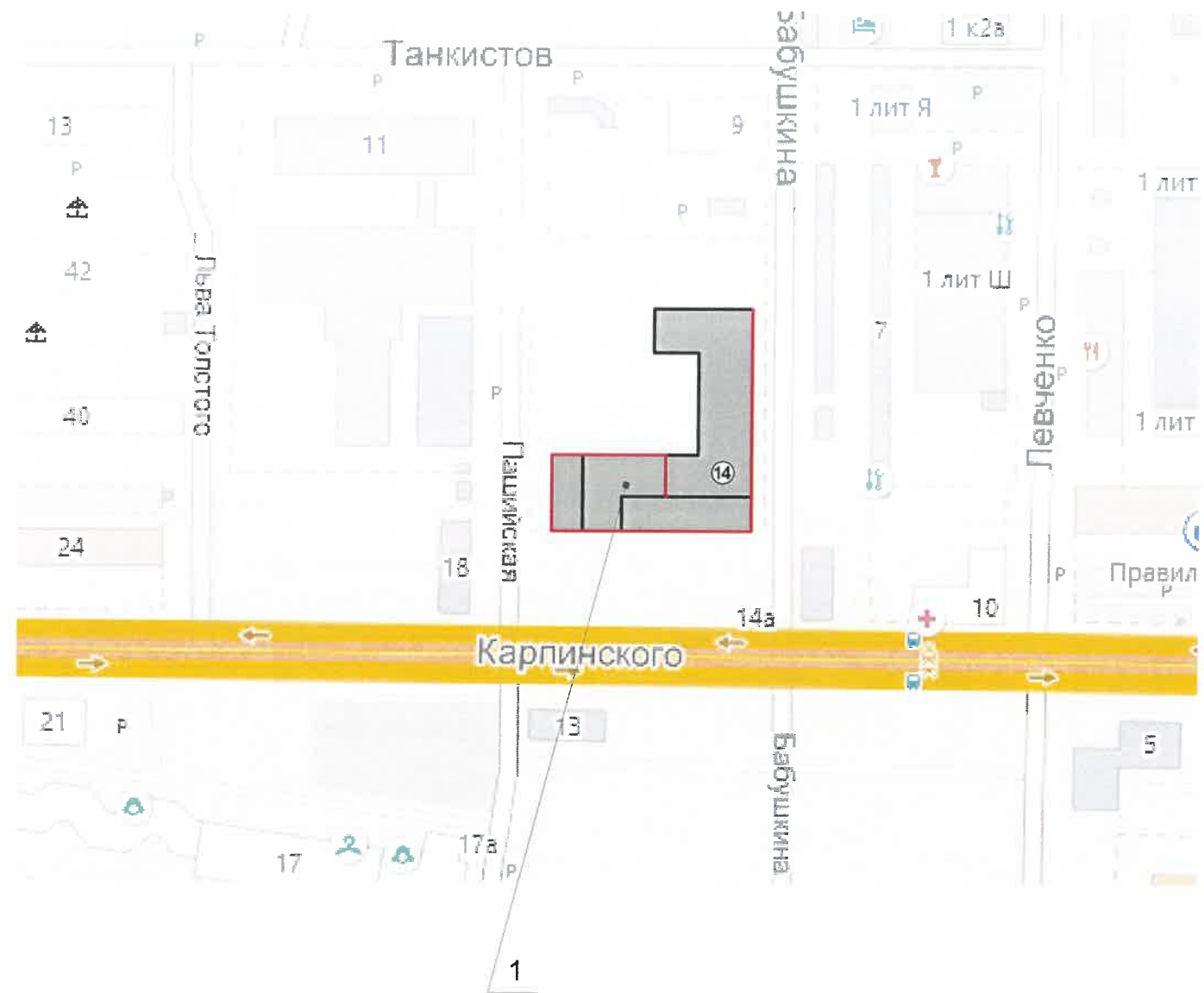
План координационных осей



Ведомость ссылочных и прилагаемых документов

ОБОЗНАЧЕНИЕ	НАИМЕНОВАНИЕ	ПРИМЕЧАНИЯ
Решение Пермской городской Думы от 18.12.2018 № 265	Об утверждении Правил благоустройства территории города Перми и о признании утратившими силу отдельных решений Пермской городской Думы	
Постановление администрации г.Перми от 22.02.2017 № 130	Об утверждении формы и Порядка согласования паспорта внешнего облика объекта капитального строительства (колерного паспорта)	

Ситуационный план



Условные обозначения



Многоквартирный дом с коммерческими помещениями на первом этаже по адресу: г. Пермь, Индустриальный район, ул. Карпинского, дом 14

Фасады с местами размещения средств размещения, информации рекламных конструкций

						151-08-2020-AP			
						Колерный паспорт объекта капитального строительства по улице Карпинского, № 14, Индустриального района г.Перми.			
Изм.	Кол.уч.	Лист	Недок	Подпись	Дата	Многоквартирный дом с коммерческими помещениями на первом этаже	Стадия	Лист	Листов
	Разраб.	Августов. А.М		<i>[Signature]</i>	05.08.20		П	2	15
						Общие данные (продолжение)		ООО «Приоритет»	

Главный фасад



Главный фасад



Главный фасад



Боковой фасад



Боковой фасад



Боковой фасад



Боковой фасад



Боковой фасад



Боковой фасад



Боковой фасад



						151-08-2020-AP			
						Колерный паспорт объекта капитального строительства по улице Карпинского, № 14, Индустриального района г.Перми.			
Изм.	Кол.уч	Лист	№док	Подпись	Дата	Многоквартирный дом с коммерческими помещениями на первом этаже	Стадия	Лист	Листов
	Разраб.	Августов. А.М		<i>[Signature]</i>	05.08.20		П	3	15
						Существующее состояние фасадов (фотофиксация)		ООО «Приоритет»	

Боковой фасад



Боковой и дворовой фасады



Дворовой фасад



Дворовой фасад



Дворовой фасад



Дворовой и боковой фасады



Боковой фасад



Боковой и главный фасады

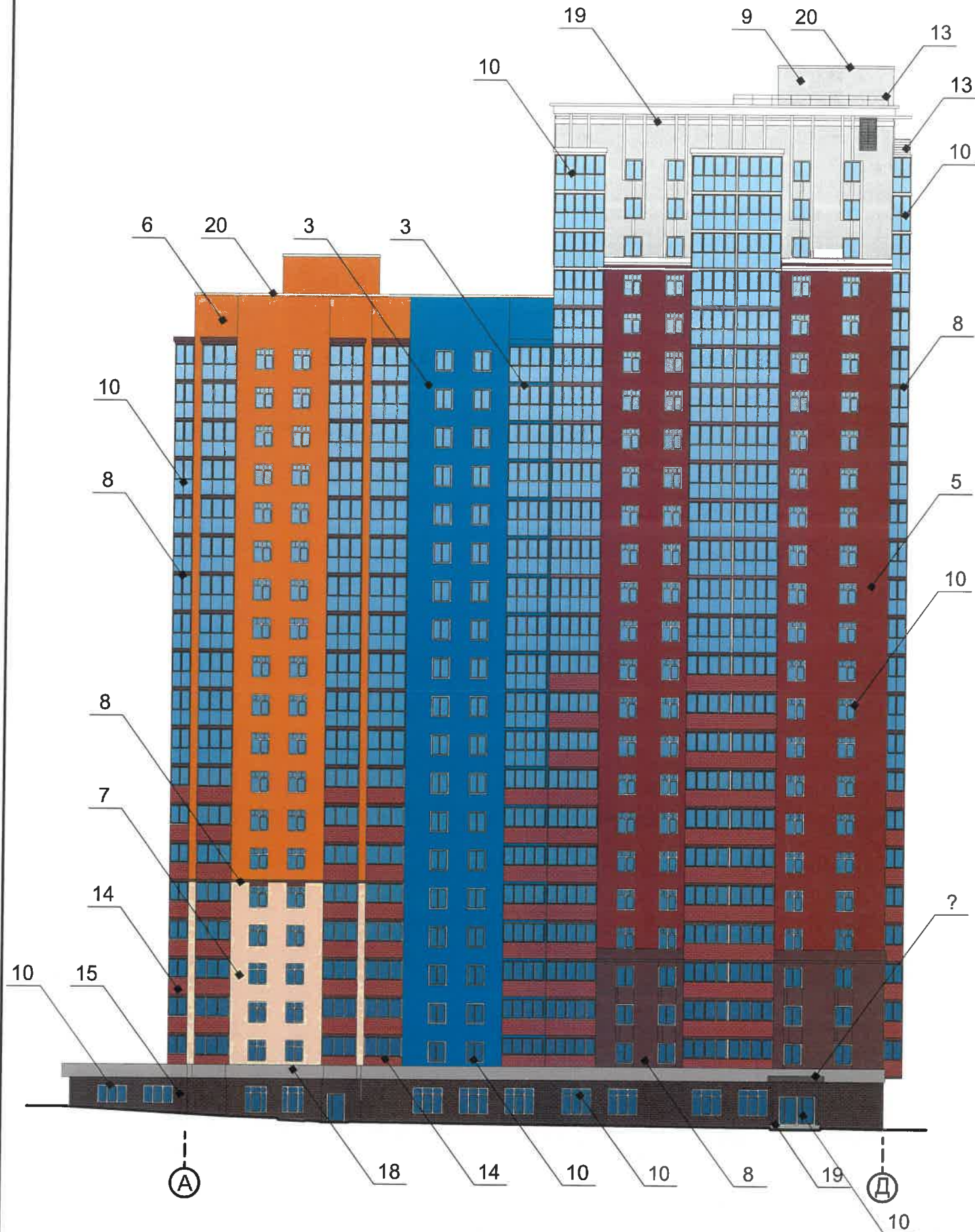


Главный фасад



						151-08-2020-AP			
						Колерный паспорт объекта капитального строительства по улице Карпинского, № 14, Индустриального района г.Перми.			
Изм.	Кол.уч.	Лист	Недок	Подпись	Дата	Многоквартирный дом с коммерческими помещениями на первом этаже	Стадия	Лист	Листов
	Разраб.	Августов. А.М		<i>А.М. Августов</i>	05.08.20		П	4	15
						Существующее состояние фасадов (фотофиксация)	ООО «Приоритет»		

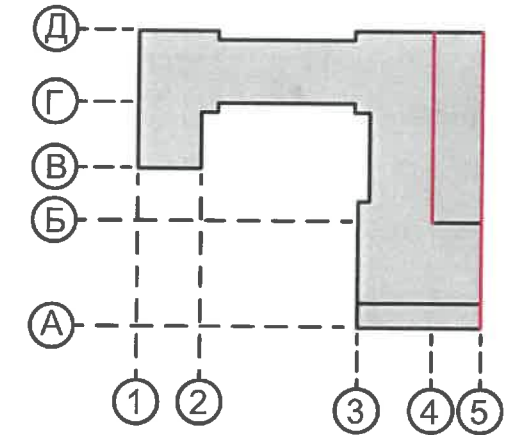
Фасад в осях А-Д



Условные обозначения

- Выноска и номер позиции согласно ведомости отделки фасадов на листе 1
- Условная координационная ось

План координационных осей



Примечание

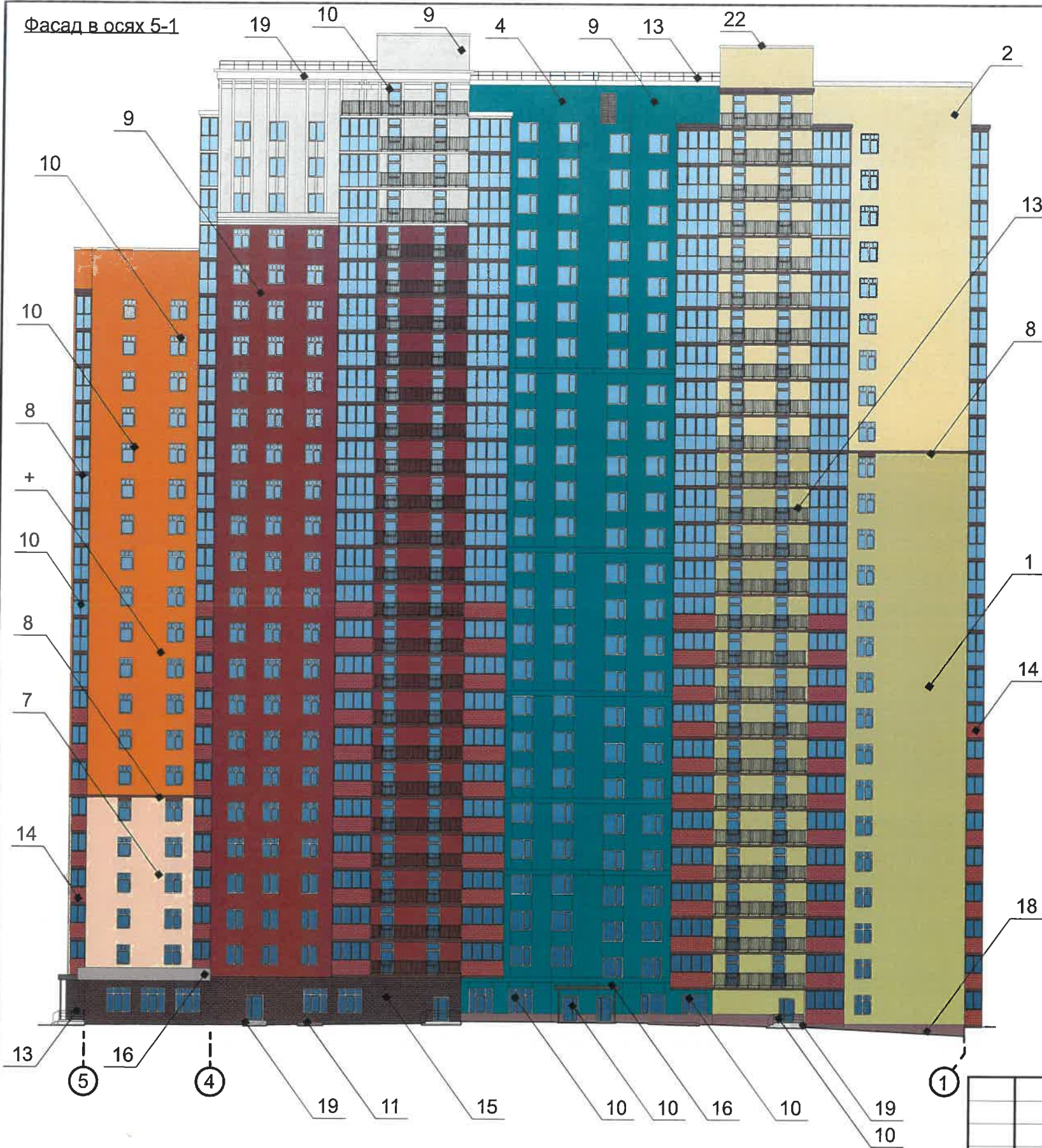
1. В случае, если наружные лестницы при дополнительно устроенных входах в общественные помещения здания выходят за границы предоставленного земельного участка и красные линии квартала, то устройство дополнительных или переустройство существующих входных групп требует получения разрешения в установленном порядке;

2. В случае устройства или переустройства (перепланировки, ремонта, реконструкции) помещений общественного назначения, их входных групп в обязательном порядке должны быть предусмотрены мероприятия по обеспечению доступности данных помещений для маломобильных групп населения, включая инвалидов, использующих кресла-коляски и собак-проводников (далее-МГН) в соответствии с требованиями СП 59.13330.2016 Свод правил. Доступность зданий и сооружений для маломобильных групп населения. Данный свод правил касается функционально-планировочных элементов зданий и сооружений, их участков или отдельных помещений, доступных для МГН (входные узлы, коммуникации, пути эвакуации, помещения и зоны обслуживания, а также их информационное и инженерное обустройство). В частности, лестницы при входах в общественные помещения должны дублироваться пандусами с уклоном не более 1:20 (5%) или иными средствами подъема (подъемные платформы, лифты и т.д.). Согласно вышеуказанному Своду правил наружные лестницы и пандусы должны иметь поручни с учетом технических требований к опорным стационарным устройствам по ГОСТ Р 51261; размеры входной площадки при открывании дверей наружу должны быть не менее 1,4 x 2,0 или 1,5 x 1,85; размеры входной площадки с пандусом не менее 2,2 x 2,2 м.

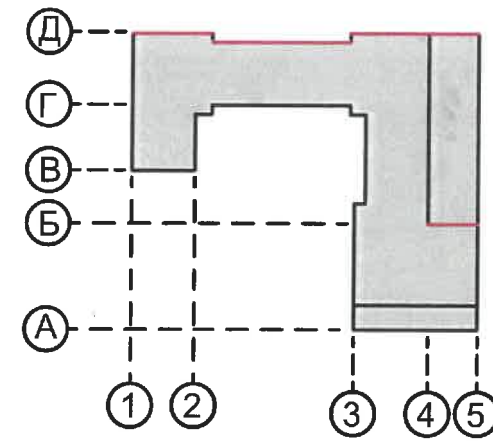
СОГЛАСОВАНО
1^й заместитель начальника ДГА
г. Пермь - главный архитектор
И.О. Пашкин
2020

						151-08-2020-AP		
						Колерный паспорт объекта капитального строительства по улице Карпинского, № 14, Индустриального района г.Перми.		
Изм.	Кол.уч.	Лист	Недок	Подпись	Дата	Многоквартирный дом с коммерческими помещениями на первом этаже		
						Стадия	Лист	Листов
Разраб.		Августов. А.М			05.08.20	П	5	15
						Главный фасад		
						ООО «Приоритет»		

Фасад в осях 5-1



План координационных осей



Условные обозначения

- Условная координационная ось

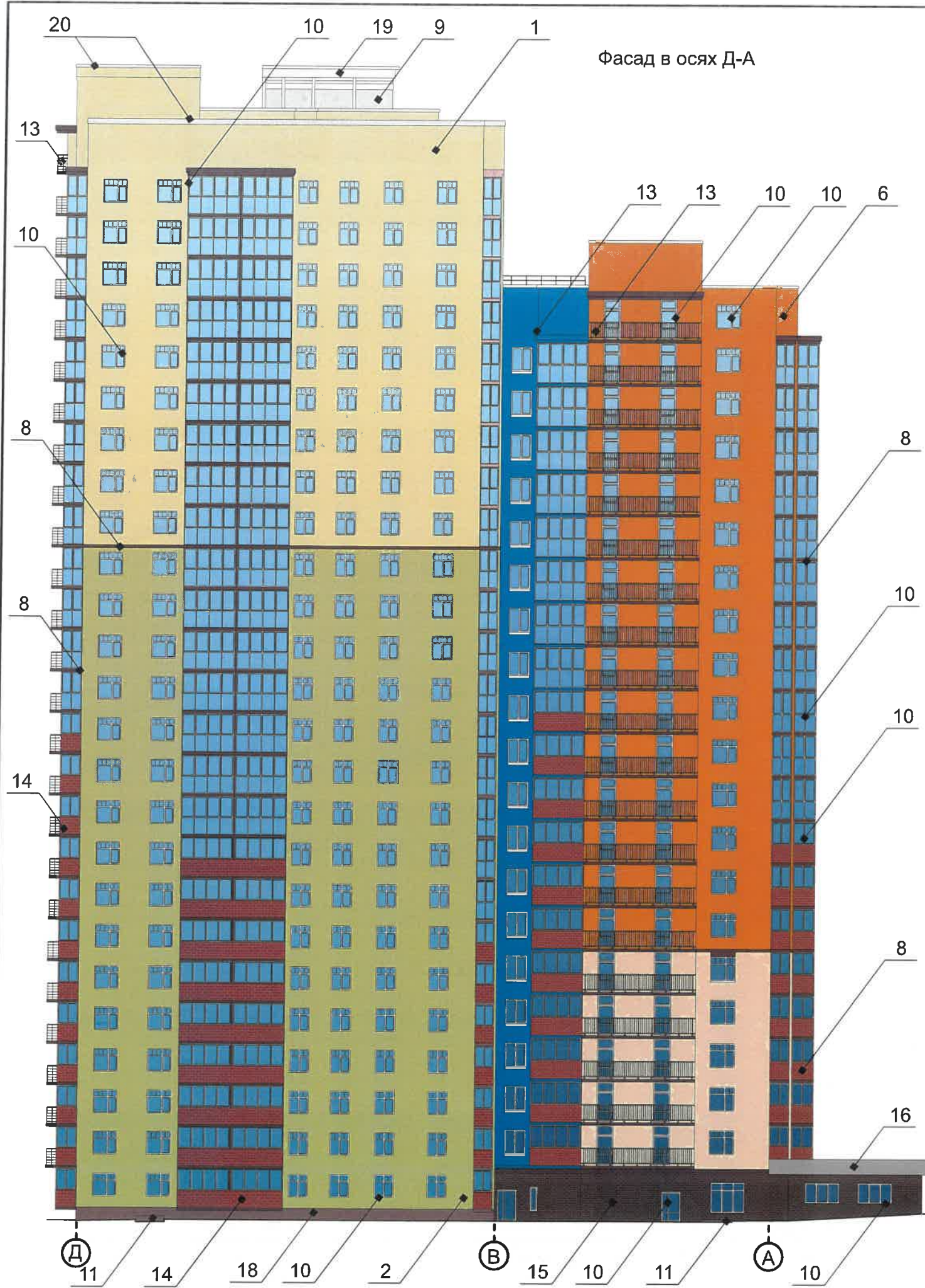
- Выноска и номер позиции согласно ведомости отделки фасадов на листе 1

Примечание

Про устройства дополнительных или переустройство существующих входных групп см. лист 5

СОГЛАСОВАНО
 1й заместитель начальника ЦГА
 г. Пермь
 [Signature]
 09 2020

						151-08-2020-AP			
						Колерный паспорт объекта капитального строительства по улице Карпинского, № 14, Индустриального района г.Перми.			
Изм.	Кол.уч	Лист	Недок	Подпись	Дата	Многоквартирный дом с коммерческими помещениями на первом этаже	Стадия	Лист	Листов
Разраб.		Августов. А.М		[Signature]	05.08.20		П	6	15
						Боковой фасад	ООО «Приоритет»		

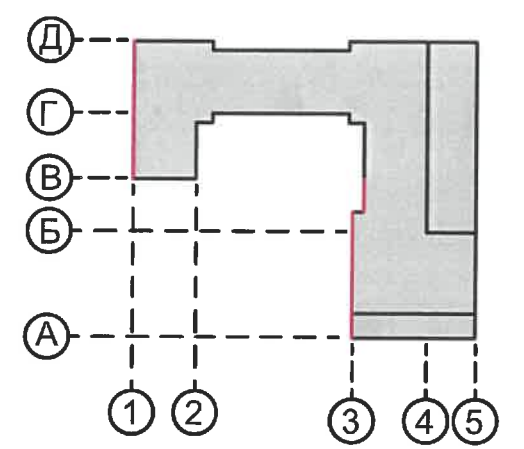


Фасад в осях Д-А

Условные обозначения

- Выноска и номер позиции согласно ведомости отделки фасадов на листе 1
- Условная координационная ось

План координационных осей



Примечание

1. К дополнительному оборудованию относятся: наружные блоки систем вентиляции и кондиционирования, вентиляционные и водосточные трубы; антенны; видеокамеры наружного наблюдения; почтовые ящики; кабельные линии, пристенные электрощиты; флагштоки и так далее;
2. Размещение дополнительного оборудования, дополнительных элементов и устройств на фасадах объектов капитального строительства допускается при соблюдении следующих условий:
 - соответствие размещения дополнительного оборудования архитектурному решению фасадов, предусмотренному проектной документацией, в соответствии с которой осуществлено строительство (реконструкция) Объекта, с привязкой к единой (вертикальной, горизонтальной) системе осей фасадов;
 - единая горизонтальная ось - условная прямая линия. Определяется как половина расстояния между верхним и нижним архитектурным элементом (окна, наличники, карниз, фриз и другие), выделяющимся (западающим, выступающим) из плоскости стены;
 - единая вертикальная ось - условная прямая линия. Определяется как половина расстояния между границами одного архитектурного элемента (окна, двери, колонны) либо между двумя архитектурными элементами (окна, двери, колонны);
 - комплексное решение размещения оборудования - единое архитектурное и цветовое решение (в том числе размер, форма, материал);
 - размещение дополнительного оборудования на архитектурных деталях, элементах декора, поверхностях с ценной архитектурной отделкой, а также крепление, ведущее к повреждению архитектурных поверхностей, не допускаются.
3. Наружные системы кондиционирования устанавливаются: у жилых помещений - за счет внутреннего пространства балкона/лоджии, у нежилых за счет пространства помещений.

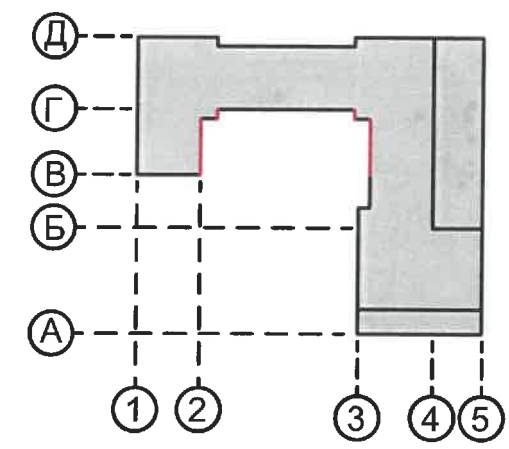
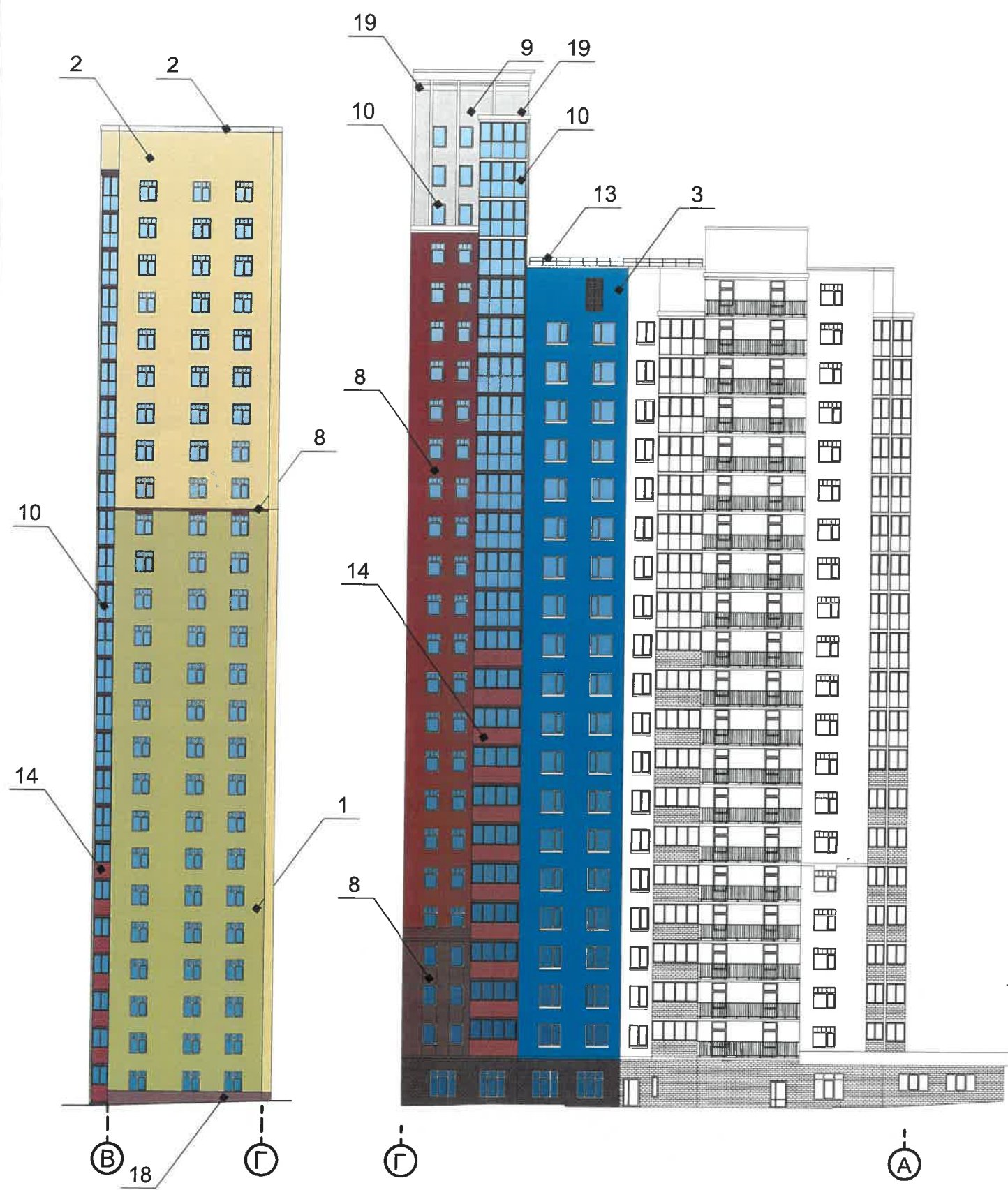
СОГЛАСОВАНО
1^й заместитель начальника ДГА
г. Перми
(Signature)
2020

						151-08-2020-AP			
						Колерный паспорт объекта капитального строительства по улице Карпинского, № 14, Индустриального района г.Перми.			
Изм.	Кол.уч.	Лист	№док	Подпись	Дата	Многоквартирный дом с коммерческими помещениями на первом этаже	Стадия	Лист	Листов
							П	7	15
						Дворовой фасад	ООО «Приоритет»		

Фасад в осях В-Г

Фасад в осях Г-А

План координационных осей



Условные обозначения

- Условная координационная ось
- Выноска и номер позиции согласно ведомости отделки фасадов на листе 1

Примечание

Информацию о дополнительном оборудовании на фасаде здания см. лист 7

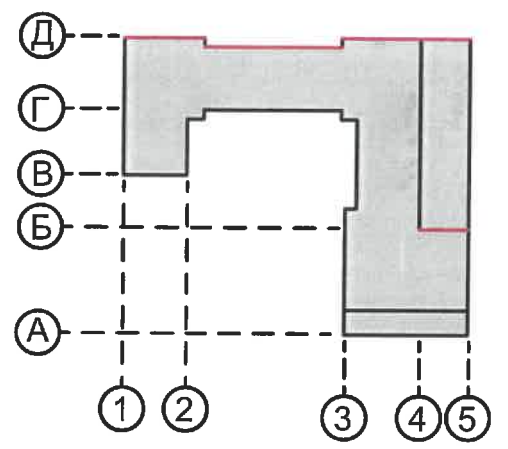
СОГЛАСОВАНО
 1^й заместитель начальника ДГА
 г. Перми - главный архитектор
 Д.Ю. Полякин
 09.08.2020

						151-08-2020-AP			
						Колерный паспорт объекта капитального строительства по улице Карпинского, № 14, Индустриального района г.Перми.			
Изм.	Кол.уч.	Лист	Недок	Подпись	Дата	Многоквартирный дом с коммерческими помещениями на первом этаже	Стадия	Лист	Листов
	Разраб.	Августов. А.М			05.08.20		П	8	15
						Боковой и дворовой фасады	ООО «Приоритет»		



Фасад в осях 1-5

План координационных осей



Условные обозначения

- Выноска и номер позиции согласно ведомости отделки фасадов на листе 1
- Условная координационная ось

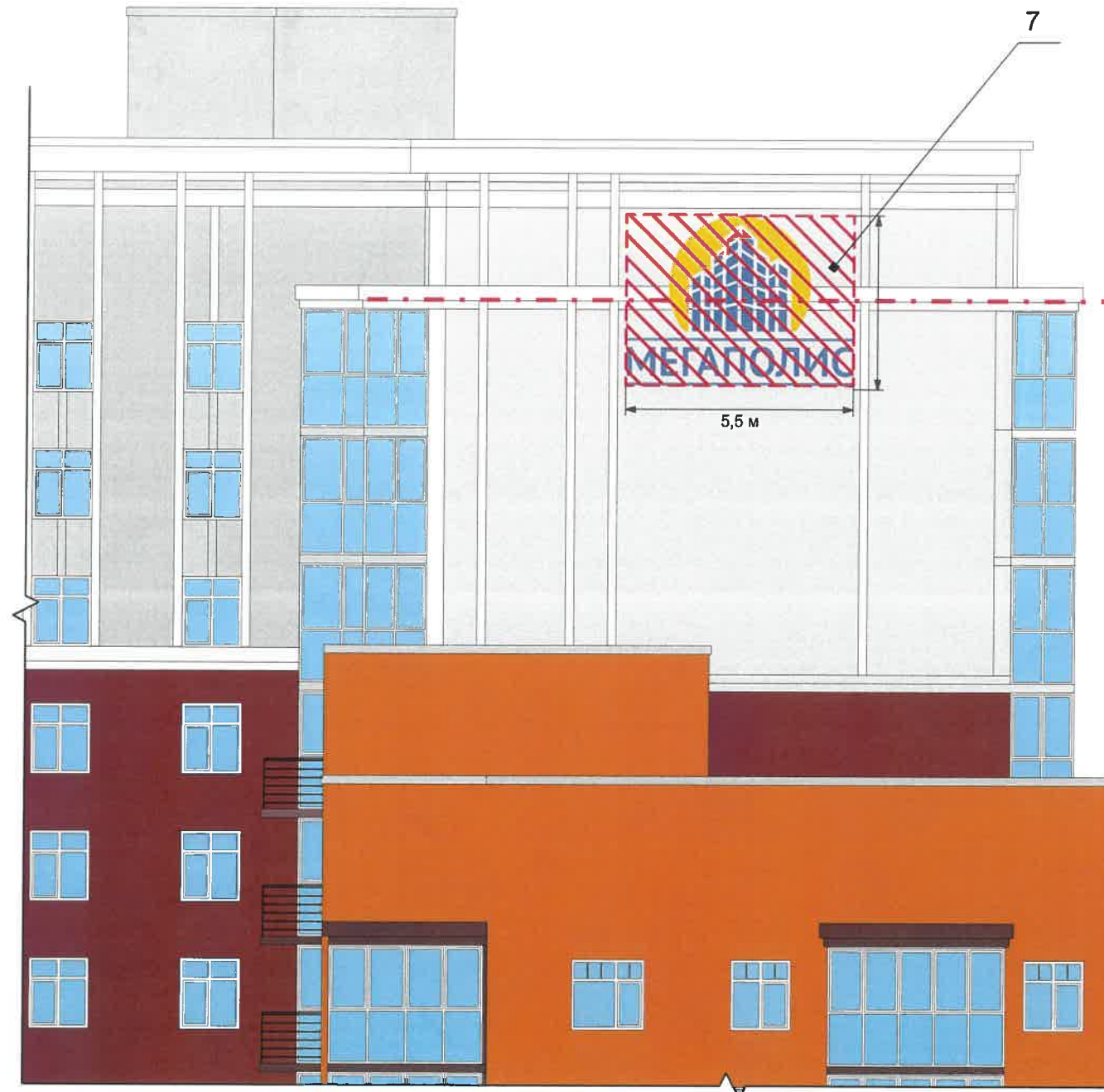
Примечание

Информацию о дополнительном оборудовании на фасаде здания см. лист 7

СОГЛАСОВАНО
 1^й заместитель начальника ДИ
 г. Перми
 09 09 2020

						151-08-2020-AP			
						Колерный паспорт объекта капитального строительства по улице Карпинского, № 14, Индустриального района г.Перми.			
Изм.	Кол.уч	Лист	Недок	Подпись	Дата	Многоквартирный дом с коммерческими помещениями на первом этаже	Стадия	Лист	Листов
	Разраб.	Августов. А.М			05.08.20		П	9	15
						Дворовой и боковой фасады	ООО «Приоритет»		

Фасад в осях 1-5



План координационных осей

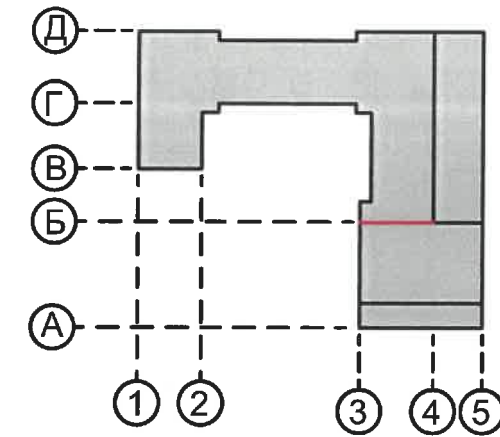
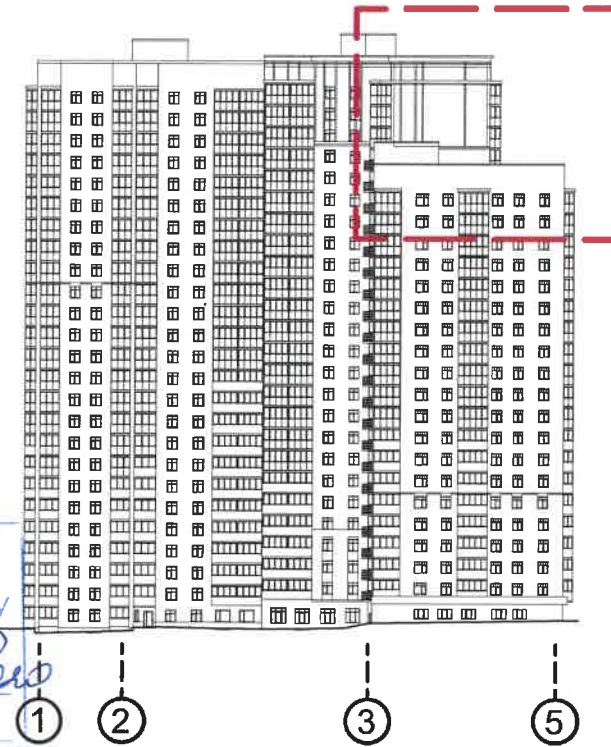


Схема бокового фасада



Управление архитектуры и городского дизайна
ДГА администрации г.Перми
СООТВЕТСТВУЕТ АРХИТЕКТУРНОМУ
ОБЛИКУ ГОРОДА ПЕРМИ
«05.08.2020»
Подпись

Условные обозначения

- Место допустимого размещения средств размещения информации, рекламных конструкций.

- Выноска и номер позиции согласно ведомости средств размещения информации, рекламных конструкций см. лист 14

- Единая горизонтальная ось средств размещения информации

Примечание

Условия размещения средств размещения информации, рекламных конструкций, узел крепления, схемы компоновки и примеры группировки модульных табличек см. лист 14

						151-08-2020-AP			
						Колерный паспорт объекта капитального строительства по улице Карпинского, № 14, Индустриального района г.Перми.			
Изм.	Кол.уч.	Лист	Недок	Подпись	Дата	Многоквартирный дом с коммерческими помещениями на первом этаже	Стадия	Лист	Листов
	Разраб:	Августов. А.М			05.08.20		П	10	15
						Размещение средств размещения информации, рекламных конструкций.	ООО «Приоритет»		

Фасад в осях 1-5



Индивидуальный подъездный указатель



План координационных осей

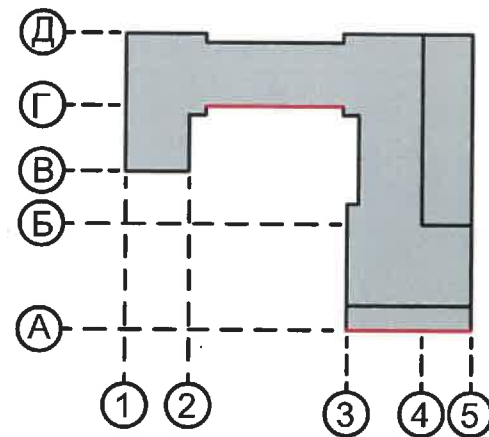
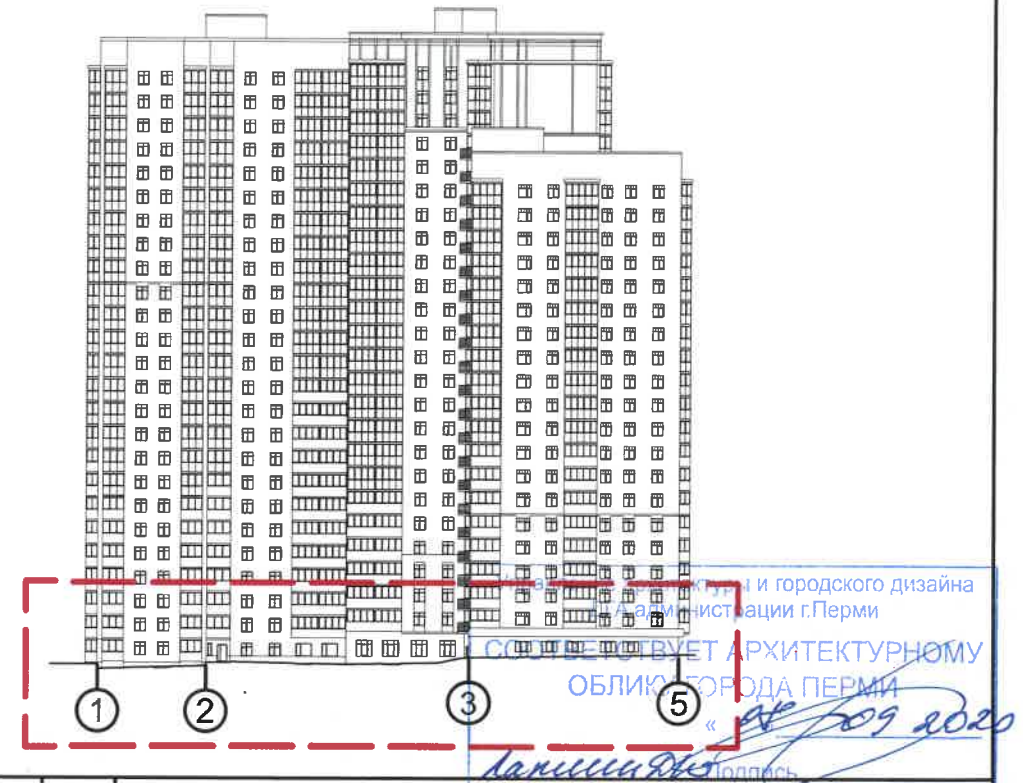


Схема дворового фасада



Условные обозначения

- Место допустимого размещения средств размещения информации, рекламных конструкций.

- Выноска и номер позиции согласно ведомости средств размещения информации, рекламных конструкций см. лист 14

- Единая горизонтальная ось средств размещения информации

Примечание

Условия размещения средств размещения информации, рекламных конструкций, узел крепления, схемы компоновки и примеры группировки модульных табличек см. лист 14

						151-08-2020-AP			
						Колерный паспорт объекта капитального строительства по улице Карпинского, № 14, Индустриального района г.Перми.			
Изм.	Кол.уч.	Лист	№док	Подпись	Дата	Многоквартирный дом с коммерческими помещениями на первом этаже	Стадия	Лист	Листов
	Разраб.	Августов. А.М.			05.08.20		П	11	15
						Размещение средств размещения информации, рекламных конструкций.	ООО «Приоритет»		

Фасад в осях 5-1



План координационных осей

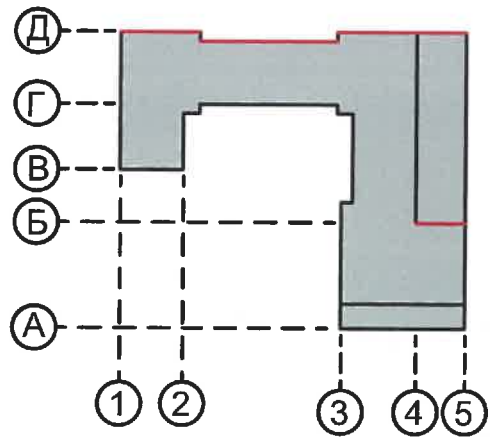
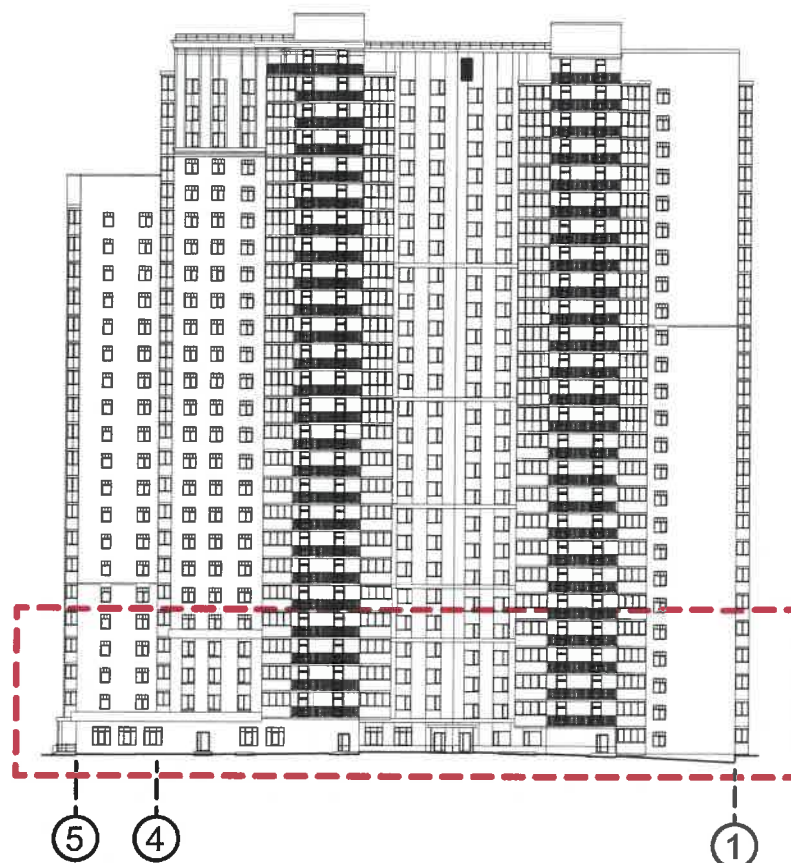



Схема бокового фасада



Условные обозначения

 - Место допустимого размещения средств размещения информации, рекламных конструкций.


 - Единая горизонтальная ось средств размещения информации

1 - Выноска и номер позиции согласно ведомости средств размещения информации, рекламных конструкций см. лист 14

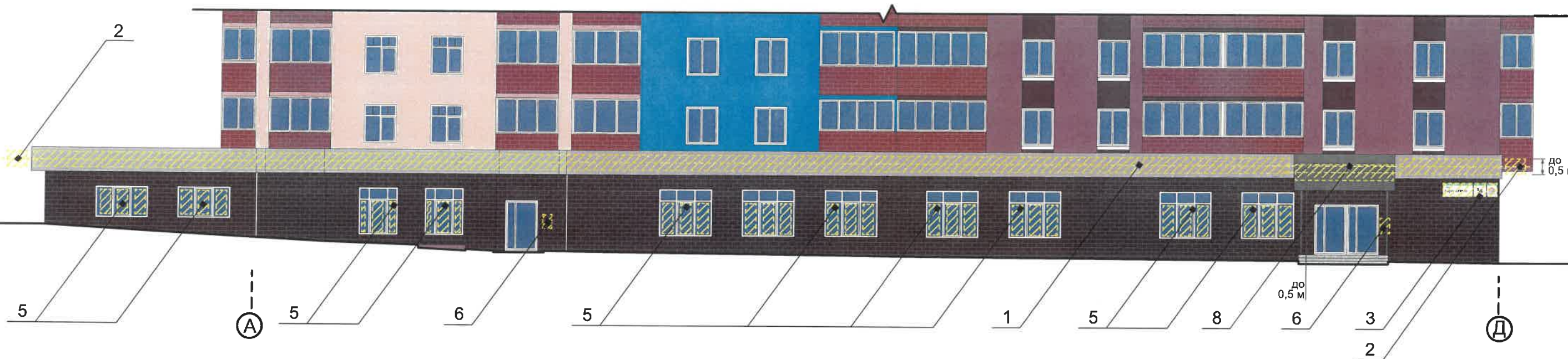
Управление архитектуры и городского дизайна
ОГА администрации г.Перми
**СООТВЕТСТВУЕТ АРХИТЕКТУРНОМУ
ОБЛИКУ ГОРОДА ПЕРМИ**

Примечание

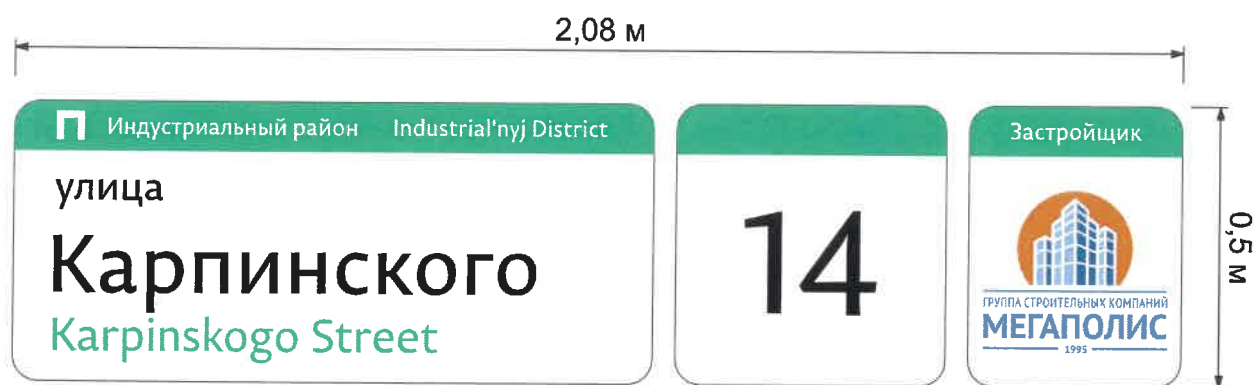
Условия размещения средств размещения информации, рекламных конструкций, узел крепления, схемы компоновки и примеры группировки модульных табличек см. лист 14

						151-08-2020-AP			
						Колерный паспорт объекта капитального строительства по улице Карпинского, № 14, Индустриального района г.Перми.			
Изм.	Кол.уч	Лист	Недок	Подпись	Дата	Многоквартирный дом с коммерческими помещениями на первом этаже	Стадия	Лист	Листов
Разраб.		Августов. А.М			05.08.20		П	12	15
						Размещение средств размещения информации, рекламных конструкций.	ООО «Приоритет»		

Фасад в осях А-Д



Индивидуальный указатель с наименованием улицы и номером дома (здания)



План координационных осей

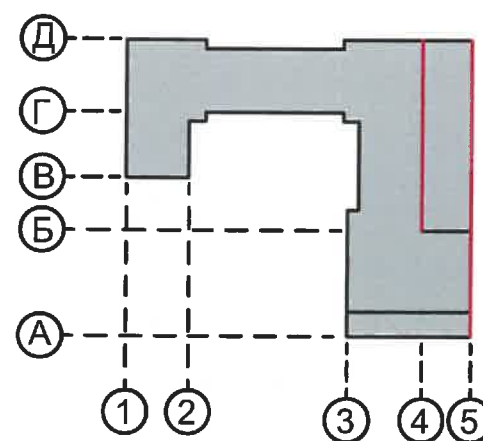
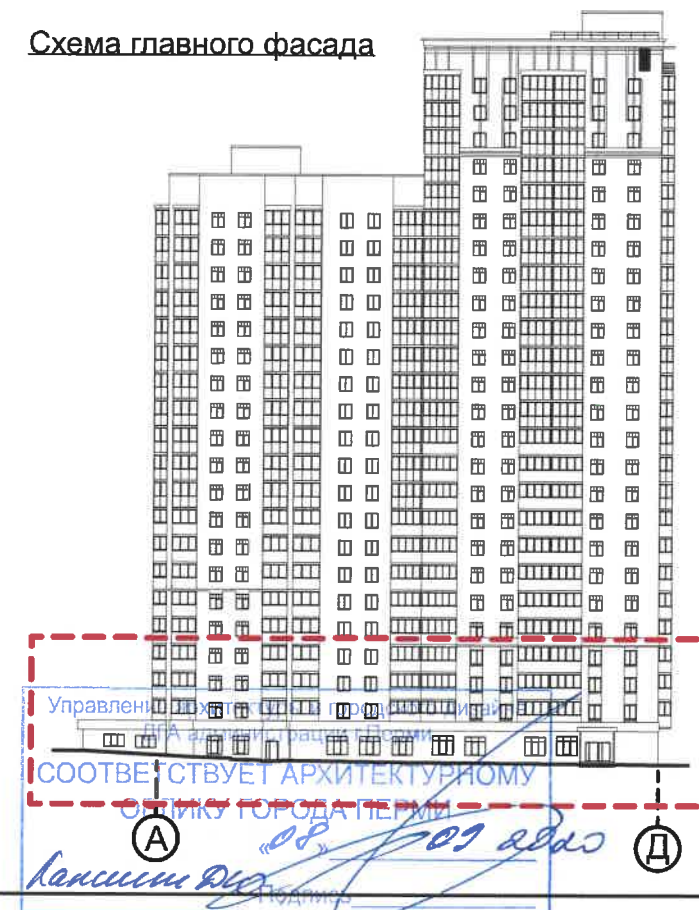


Схема главного фасада



Условные обозначения

- Место допустимого размещения средств размещения информации, рекламных конструкций.

- Выноска и номер позиции согласно ведомости средств размещения информации, рекламных конструкций см. лист 14

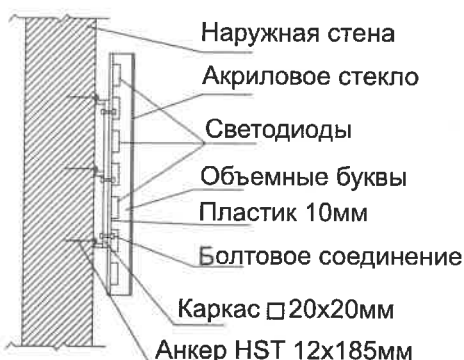
- Единая горизонтальная ось средств размещения информации

Примечание

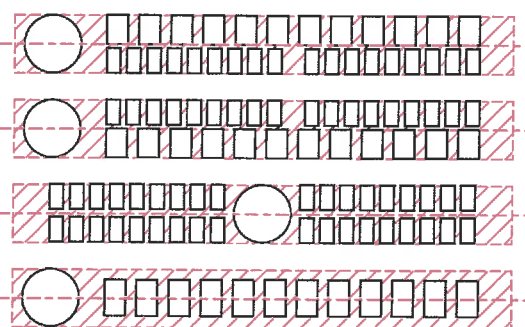
Условия размещения средств размещения информации, рекламных конструкций, узел крепления, схемы компоновки и примеры группировки модульных табличек см. лист 14

						151-08-2020-AP			
						Колерный паспорт объекта капитального строительства по улице Карпинского, № 14, Индустриального района г.Перми.			
Изм.	Кол.уч	Лист	№док	Подпись	Дата	Многоквартирный дом с коммерческими помещениями на первом этаже	Стадия	Лист	Листов
	Разраб.	Августов. А.М			05.08.20		П	13	15
						Размещение средств размещения информации, рекламных конструкций.	ООО «Приоритет»		

Узел крепления средств размещения информации на стене здания

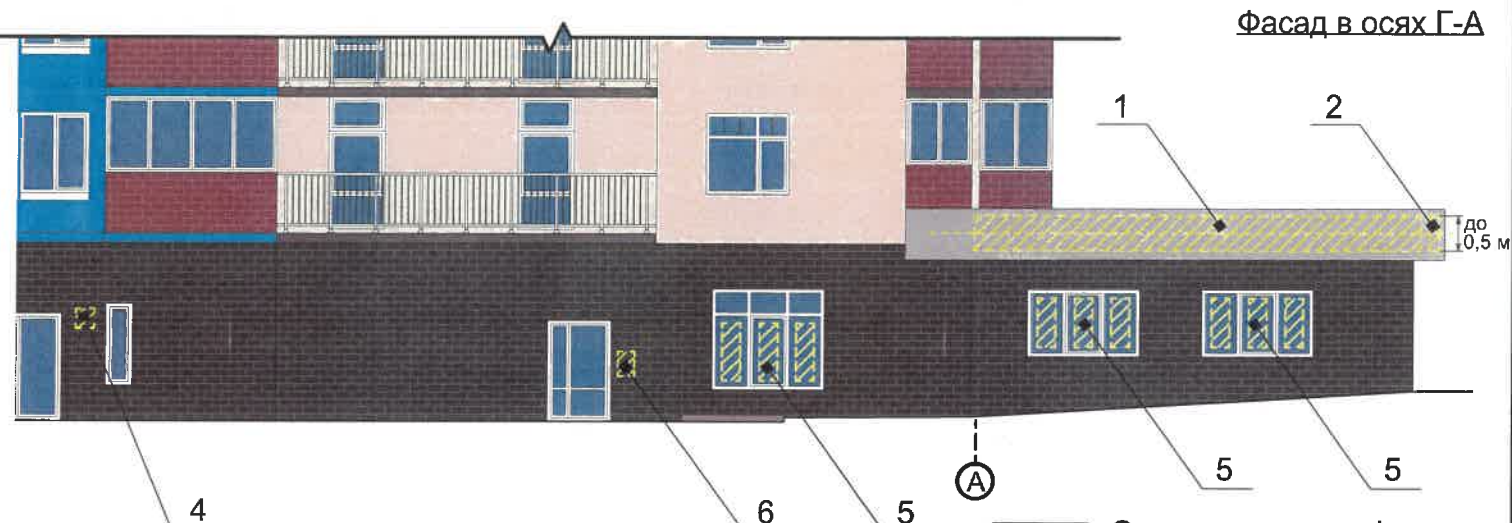


Схемы компоновки объемных букв и/или логотипов, относительно оси и места размещения средств размещения информации



Пример сгруппированных модульных табличек

цокольный этаж	О	САЛОН ОПТИКИ
цокольный этаж		ОРГАНИЗАЦИЯ
1 ЭТАЖ	к	ЗООМАГАЗИН
1 ЭТАЖ ОФИС 14		ОРГАНИЗАЦИЯ
1 ЭТАЖ ОФИС 20		ОРГАНИЗАЦИЯ
цокольный этаж		ЗООМАГАЗИН



Фасад в осях Г-А

Схема дворового фасада

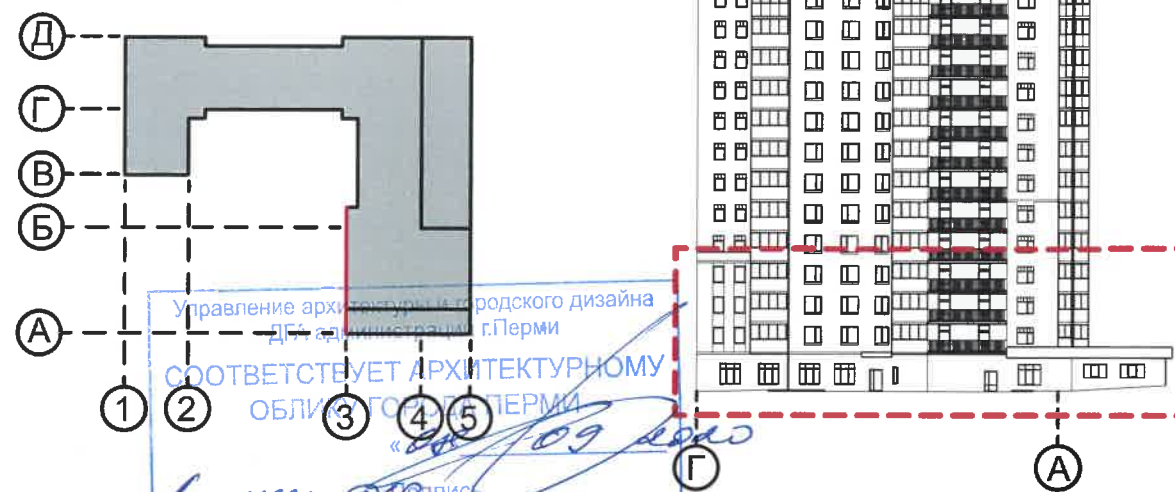
Ведомость средств размещения информации, рекламных конструкций

№	Тип объекта, материал, способы крепления	Цвет (с указанием RAL)	Наличие подсветки
1	Вывеска - объемные буквы и логотип, без подложки, размещенные на металлических направляющих выкрашенных в цвет фриза, расстояние между вывесками не менее 1 метра. Металл, пластик, пленки, оргстекло	Фирменные цвета	Внутренняя, контурная подсветка, без подсветки
2	Кронштейн-панель (не более 700x900мм). Металл, пластик, пленки, оргстекло	Фирменные цвета	Внутренняя, контурная подсветка, без подсветки
3	Индивидуальный указатель с наименованием улицы и номером дома (здания) (500x2080мм). Выполнен из оргстекла, пластика, металла	Фирменные цвета	Внутренняя подсветка
4	Указатель с номером подъезда и квартир (440x440мм). Выполнен из оргстекла, пластика, металла	Фирменные цвета	Внутренняя подсветка
5	Информация - не сплошная пленочная аппликация в виде текста или контурного изображения на стекле. Площадь выкладки - не более 30% от площади одного поля остекления. Самоклеющиеся пленки по стеклу или Вывеска - панно (постер или световой короб), размещенное в оконном проеме за стеклом. Площадь панно - не более 50% от площади одного поля остекления. Металл, пластик, пленки	Фирменные цвета	Внешняя или внутренняя светодиодами
6	Информационная табличка (режимник). Одиночная (700x500мм) или модульная. Выполнен из оргстекла, пластика, металла	Фирменные цвета	Без подсветки
7	Вывеска - объемные буквы и логотип, без подложки, размещенные на металлических направляющих выкрашенных в цвет стены. Металл, пластик, пленки, оргстекло	Фирменные цвета	Внутренняя, контурная подсветка, без подсветки
8	Вывеска - объемные буквы и логотип, без подложки на козырьке входной группы, размещенные на металлических направляющих выкрашенных в цвет стены. Металл, пластик, пленки, оргстекло	Фирменные цвета	Внутренняя, контурная подсветка, без подсветки

Условия размещения средств размещения информации, рекламных конструкций.

- Средства размещения информации располагаются относительно условной прямой линии — единой горизонтальной оси. Местоположение оси на фасаде определяется как половина расстояния между верхним и нижним архитектурным элементом (окна, наличники, карниз, фриз и др.), выделяющимися (нападающим, выступающим) из плоскости стены.
- Размещение вывесок и рекламных конструкций должно осуществляться в границах места допустимого размещения средств размещения информации, рекламных конструкций, установленных данным коперным паспортом объекта капитального строительства.
- Размещение вывесок по отношению друг к другу, их конфигурация, наполненность информацией должны соответствовать Стандартным требованиям к вывескам, их размещению и эксплуатации (далее - Стандартные требования), утвержденным Решением Пермской городской думы от 18.12.2018 № 265.
- в случае, если планируемые к размещению вывески не соответствуют Стандартным требованиям и действующему коперному паспорту, требуется внесение изменений в коперный паспорт путем разработки нового коперного паспорта.
- Максимальный размер информационных табличек - 0,5 М x 0,7 м (пункт 2.13. Стандартных требований).
- Узел крепления каждого типа объекта информации разрабатывается отдельным рабочим проектом.
- в случае размещения рекламной конструкции на фасаде здания, строения, сооружения, такая конструкция должна быть отражена в составе нового коперного паспорта а ее размещение должно осуществляться в соответствии с действующим порядком установки и эксплуатации рекламных конструкций на территории города Перми утвержденным решением Пермской городской думы, с последующим получением разрешения на установку и эксплуатацию рекламной конструкции в установленном порядке.
- На фасаде каждого здания, независимо от назначения и формы собственности, должны быть установлены указатели с наименованием улиц и номерами домов (зданий): размещение указателей с наименованием улиц и номерами домов (зданий), а также указателей номеров квартир, расположенных в подъезде многоквартирного дома, обеспечивают организации, осуществляющие содержание дома (здания), при их отсутствии - владельцы таких домов (зданий) или помещений, расположенных в них (пункт 11.4.2.1 Правил благоустройства территории города Перми и о признании утратившими силу отдельных решений Пермской городской думы, утвержденных решением Пермской городской думы от 18.12.2018 № 265).
- В случае возникновения спорных ситуаций в отношении мест размещения другими организациями, расположенными в здании, регулирование конфликта и окончательное решение по размещению средств размещения информации той или иной претендующей организации, в соответствии с положениями Жилищного кодекса Российской Федерации принимает на себя собрание жильцов и собственников помещений многоквартирного дома.
- Размещение вывесок, перекрывающие оконные проемы, а также расположенные на балконах, лоджиях зданий сооружений должно быть согласовано с собственниками помещений, к которым относится балкон, лоджия или данный оконный проем.

План координационных осей



Условные обозначения

- Место допустимого размещения средств размещения информации, рекламных конструкций.
- Единая горизонтальная ось средств размещения информации
- Выноска и номер позиции согласно ведомости средств размещения информации, рекламных конструкций см. лист 14

						151-08-2020-AP		
						Коперный паспорт объекта капитального строительства по улице Карпинского, № 14, Индустриального района г.Перми.		
Изм.	Кол.уч	Лист	№док	Подпись	Дата			
	Разраб.	Августов. А.М			05.08.20	Многоквартирный дом с коммерческими помещениями на первом этаже		
						Стадия	Лист	Листов
						П	14	15
						Размещение средств размещения информации, рекламных конструкций.		
						ООО «Приоритет»		

Позиция согласно ведомости отделки фасадов 1	Палитра Monicolor L 070	C: 33 M: 18 Y: 78 K: 25 R: 200 G: 212 B: 100		Позиция согласно ведомости отделки фасадов 2	Палитра Monicolor K 075	C: 15 M: 22 Y: 66 K: 13 R: 252 G: 252 B: 120		Позиция согласно ведомости отделки фасадов 3	Палитра Monicolor J 036	C: 85 M: 31 Y: 13 K: 26 R: 64 G: 168 B: 188	
Позиция согласно ведомости отделки фасадов 4	Палитра Monicolor K 033	C: 83 M: 12 Y: 55 K: 24 R: 0 G: 144 B: 128		Позиция согласно ведомости отделки фасадов 5	Палитра Monicolor N 108	C: 10 M: 84 Y: 90 K: 55 R: 112 G: 92 B: 80		Позиция согласно ведомости отделки фасадов 8	Палитра Monicolor L 152	C: 66 M: 72 Y: 52 K: 48 R: 51 G: 76 B: 67	
Позиция согласно ведомости отделки фасадов 6	Палитра Monicolor L 083	C: 0 M: 60 Y: 100 K: 0 R: 252 G: 212 B: 84		Позиция согласно ведомости отделки фасадов 7	Палитра Monicolor F 089	C: 0 M: 33 Y: 56 K: 0 R: 252 G: 244 B: 228		Позиция согласно ведомости отделки фасадов 9, 19	Палитра Monicolor V 108	C: 0 M: 0 Y: 0 K: 10 R: 216 G: 204 B: 192	
Позиция согласно ведомости отделки фасадов 9	Палитра Monicolor V 109	C: 0 M: 0 Y: 0 K: 30 R: 216 G: 208 B: 204		Позиция согласно ведомости отделки фасадов 10	Координаты цвета RAL 9003	C: 0 M: 0 Y: 0 K: 0 R: 244 G: 248 B: 244		Позиция согласно ведомости отделки фасадов 11	Палитра Monicolor N 108	C: 8 M: 64 Y: 100 K: 39 R: 112 G: 92 B: 80	
Позиция согласно ведомости отделки фасадов 12	Координаты цвет RAL 3007	C: 60 M: 100 Y: 70 K: 80 R: 64 G: 34 B: 37		Позиция согласно ведомости отделки фасадов 13	Координаты цвет RAL 9006	C: 0 M: 0 Y: 0 K: 40 R: 165 G: 168 B: 166		Позиция согласно ведомости отделки фасадов 16	Координаты цвет RAL 7048	C: 32 M: 32 Y: 39 K: 27 R: 136 G: 129 B: 117	
Позиция согласно ведомости отделки фасадов 18	Координаты цвет RAL 8011	C: 10 M: 60 Y: 100 K: 80 R: 90 G: 58 B: 41		Позиция согласно ведомости отделки фасадов 14	Координаты цвет RAL 2002	C: 0 M: 90 Y: 100 K: 10 R: 198 G: 57 B: 39		Позиция согласно ведомости отделки фасадов 15	Координаты цвет RAL 8016	C: 40 M: 80 Y: 80 K: 80 R: 76 G: 47 B: 38	

ОП. 02 2020

Согласно проекту ДГА

						151-08-2020-AP			
						Колерный паспорт объекта капитального строительства по улице Карпинского, № 14, Индустриального района г.Перми.			
Изм.	Кол.уч	Лист	№док	Подпись	Дата	Многоквартирный дом с коммерческими помещениями на первом этаже	Стадия	Лист	Листов
	Разраб.	Августов. А.М			05.08.20		П	15	15
						Эталоны колеров	ООО «Приоритет»		