

ИП Шмидт А.А.

№ 0156 3000214 19000013000 1 от 15.01.2020

Заказчик: Департамент градостроительства и
архитектуры администрации города Перми

ПАСПОРТ ВНЕШНЕГО ОБЛИКА ОБЪЕКТА КАПИТАЛЬНОГО СТРОИТЕЛЬСТВА (КОЛЕРНЫЙ ПАСПОРТ)

АДРЕС ОБЪЕКТА: г.Пермь, административный район Кировский,
улица Кировоградская, здание (строение) № 41

127-05-2020-АР

ПЕРМЬ 2020г.

Ведомость чертежей

Лист	Наименование	Примечание
1	Общие данные (начало)	
2	Общие данные (продолжение)	
3	Существующее состояние фасадов (фотофиксация)	
4	Главный фасад	
5	Главный фасад	
6	Дворовой фасад	
7	Дворовой фасад	
8	Размещение средств размещения информации, рекламных конструкций	
9	Размещение средств размещения информации, рекламных конструкций	
10	Эталоны колеров	

Ведомость отделки фасадов

Поз.	Элемент фасада	Эталон цвета	Обознач.	Вид отделки	Примечание
1	Основное поле стен		RAL Design 080 80 20	Штукатурка, краска перхлорвиниловая	Q 587 (каталог Tikkurila Facade 760)
2	Цоколь		RAL Design 050 50 30	Штукатурка, краска перхлорвиниловая	Q 652 (каталог Tikkurila Facade 760)
3	Двери		RAL 7004	Металл, краска атмосферостойкая	
4	Оконные и дверные блоки		RAL 9003	Металлопластик	
5	Покрытие крыши и козырьков		RAL 7004	Оцинкованный металл	
6	Архитектурный декор, вывод вент. шахт, балконные плиты		RAL 9003	Штукатурка, краска перхлорвиниловая	
7	Слуховое окно		RAL 9006	Листовой металл, покраска	
8	Отливы, водосток		RAL 9003	Оцинкованный металл с полимерным покрытием	
9	Ограждение кровли, опоры козырьков, ограждение балконов		RAL 8011	Атмосферостойкая краска, металл	

Ведомость ссылочных и прилагаемых документов

ОБОЗНАЧЕНИЕ	НАИМЕНОВАНИЕ	ПРИМЕЧАНИЯ
Решение Пермской городской Думы от 18.12.2018 № 265	Об утверждении Правил благоустройства территории города Перми и о признании утратившими силу отдельных решений Пермской городской Думы	
Постановление администрации г.Перми от 22.02.2017 № 130	Об утверждении формы и Порядка согласования паспорта внешнего облика объекта капитального строительства (колерного паспорта)	

Пояснительная записка.

Краткая характеристика:

Объект капитального строительства — 3-этажное жилое здание;
 Год постройки и ввода в эксплуатацию: 1955г.;
 В настоящее время домом управляет ООО «Комфорт-сервис»;
 В плане дом Г-образной конфигурации;
 Тип постройки, серия — Сталинский, 2-204-5 индивидуальный проект;
 Тип перекрытий: смешанные;
 Материал несущих стен: кирпичные;
 Кровля скатная, из волнистых и полуволнистых асбестоцементных листов (шиферная);
 Ранее согласованные колерные паспорта: не разрабатывались.

Здание расположено в жилом квартале улиц Кировоградская-Ласьвинская-Закамская-Адмирала Нахимова Кировского района города Перми.

Декабрь 1934 года, в Ленинграде убит один из лидеров партии большевиков Сергей Миронович Киров (настоящая фамилия Костриков)... Духу времени отвечало и то, что растущий городок на Каме предлагали назвать Кировград. Сим градом Закамск не стал. Но первая просека, прорубленная от Курьи к территории строящегося в те годы завода, оказалась улицей Кировоградской.

Улицы Кировоградская появилась на карте Перми в 1947 – 1948 годах. Однако дома на ней стояли и прежде, а именовалась она улицей Кирова.

На самой длинной улице Кировского района города Перми (шесть с лишним километров) немало интересных объектов и зданий. Интенсивная застройка улицы новыми двухэтажными каменными домами началась в 1947 году. В 1950-е годы, на начальном отрезке улицы располагались все основные учреждения района.

Здание изначально возводилось как жилой дом. Помещения общественного назначения на первом этаже не предусматривались.

Настоящим колерным паспортом:

Уточняются виды и места размещения средств размещения информации;

Раздел «Архитектурно-художественная подсветка» не подготавливался;

В соответствии с Градостроительным кодексом Российской Федерации, решением Пермской городской Думы от 18.12.2018 № 265 «Об утверждении Правил благоустройства территории города Перми и о признании утратившими силу отдельных решений Пермской городской Думы» и постановлением администрации города Перми от 22.02.2017 № 130 «Об утверждении формы и Порядка согласования паспорта внешнего облика объекта капитального строительства (колерного паспорта)» проекты колерных паспортов либо проекты изменений в колерные паспорта не являются разрешительной документацией на строительство, реконструкцию объекта капитального строительства; не являются правовым основанием на устройство пристроек, навесов, козырьков;

Предметом согласования данного колерного паспорта являются: принятые цветовые решения элементов фасада, применяемые материалы существующего объекта недвижимости, а также определение возможных типов размещения средств размещения информации на нем. Средства размещения информации, рекламные конструкции, не соответствующие типу и местам их возможного размещения, подлежат демонтажу.

СОГЛАСОВАНО
 заместитель начальника ДГА
 г.Перми, главный архитектор
 Д.Ю. Папшин
 03.05.2020

						127-05-2020-AP			
						Колерный паспорт объекта капитального строительства по улице Кировоградской дом № 41, Кировского района г.Перми.			
Изм.	Кол.уч.	Лист	№ док	Подпись	Дата	Многоквартирный жилой дом	Стадия	Лист	Листов
	Разраб.	Августов. А.М			03.05.20		П	1	10
						Общие данные (начало)		ИП Шмидт А. А.	

ИНСТРУКЦИЯ

о порядке производства работ, связанных с окраской фасадов и всех наружных частей зданий, сооружений, строений, расположенных на территории города Перми

1. Окраска фасадов и всех наружных частей зданий, сооружений, строений, ограждений, заборов, павильонов, киосков, ларьков и прочих объектов, расположенных на территории города перми, может производиться лишь на основании колерного паспорта фасадов на ремонт и окраску, согласованного ДГА г. Перми.
2. До начала процесса окраски здания или какого-либо сооружения должны быть произведены работы по капитальному ремонту всех без исключения наружных частей его, подлежащих окраске.
3. До начала ремонта зданий, имеющих газосветовую рекламу, сообщить рекламораспространителю о предстоящих работах на фасаде здания с целью сохранения вывесок либо их демонтажу.
4. Полуразрушенные и разрушенные архитектурные художественно-скульптурные детали здания, карнизы, колонны, пилястры, капители, фризы, тяги, лепные украшения, барельефы, мозаика, художественная роспись подлежат обязательному восстановлению в своем первоначальном виде.
5. Металлические поверхности отдельных частей здания, чугунные решетки, перила балконов и лестниц, кронштейны, дверные и оконные приборы, архитектурно-художественные детали перед окраской очищаются от грязи, ржавчины, старой краски и покрываются вновь лишь масляной краской.
6. В соответствии с выданными образцами цвета (колерами) на окраску здания организация, производящая ремонт здания, составляет пробные образцы цвета, которые наносятся на видное место стены.
7. Проверку и согласование пробного образца цвета (колера), а также готовности поверхности стены и отдельных наружных частей здания к окраске производит уполномоченный представитель ДГА г. Перми. Без указанной проверки и согласования производить окраску фасада категорически воспрещается.
8. Домоуправления, организации и учреждения, производящие окраску и связанный с нею ремонт здания, несут полную ответственность за точное выполнение настоящей инструкции и привлекаются к ответственности за нарушение ее.
9. Цветовая гамма рекламоносителей должна гармонировать с основным колористическим решением фасадов здания.
10. По все вопросам, связанным с производством работ, необходимо обращаться в ДГА г.Перми (ул. Сибирская, 15, кабинет 315, тел.: (342) 212-76-98)

Современное состояние:

Дом кирпичный, стены оштукатурены и окрашены. С учетом выполненных зондажей красочных слоев поле стен здания изначально окрашивалось в светло-зеленый цвет.

Цоколь оштукатурен и окрашен. В настоящее время цвет цоколя разнородный. Имеются следы окраски темно-коричневой краской, где-то окрашен в серый цвет.

Архитектурный декор белый

Деревянные оконные блоки, исторически окрашенные темной красно-коричневой краской, практически полностью заменены на белые металлопластиковые стеклопакеты, без сохранения исторического рисунка переплетов.

Исторические входные деревянные филенчатые двери, окрашенные в коричневый цвет, не сохранились, заменены на металлические глухие, выкрашенные в серый и зеленый цвет.

Козырьки над входами в подъезды – однородны, металлические, окрашенные в коричневый цвет.

Современная отделка ограждения балконов разнородна: деревянная (вагонка) с окраской коричневого цвета, ПВХ-сайдинг, металлические окрашенные листы, сохранившаяся историческая - металлические сварные, окрашенные в темный красно-коричневый цвет. Частично балконы остеклены, рисунок остекления разнородный

Отделка фасадов в неудовлетворительном состоянии. Края балконных плит местами разрушены. Повсеместно красочный слой выцвел, местами сильно истерт или облуплен, местами обрушен штукатурный слой. В местах протечек воды под отливами, под балконными плитами, у цоколя следы отсыревания, ржавчины и биопоражений. В эстетическом отношении, фасад требует преобразования с целью возвращения ему архитектурного единства путем упорядочивания мест размещения дополнительного оборудования; общего цветового решения и определения мест размещения средств размещения информации.

Ситуационный план



Условные обозначения

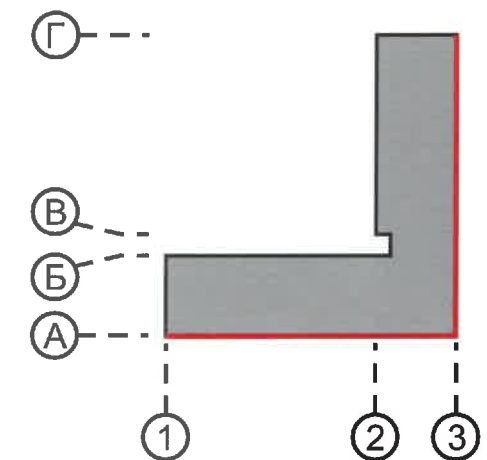


Многоквартирный жилой дом по адресу ул. Кировоградская, дом 41, Кировского района г. Перми



Фасады с местами размещения средств размещения информации рекламных конструкций

План координатных осей



						127-05-2020-AP			
						Колерный паспорт объекта капитального строительства по улице Кировоградской дом № 41, Кировского района г.Перми.			
Изм.	Кол.уч.	Лист	Недок	Подпись	Дата	Многоквартирный жилой дом	Стадия	Лист	Листов
	Разраб.	Августов. А.М			03.05.20		П	2	10
						Общие данные (продолжение)	ИП Шмидт А. А.		

Боковой фасад



Боковой фасад



Главный фасад



Главный фасад



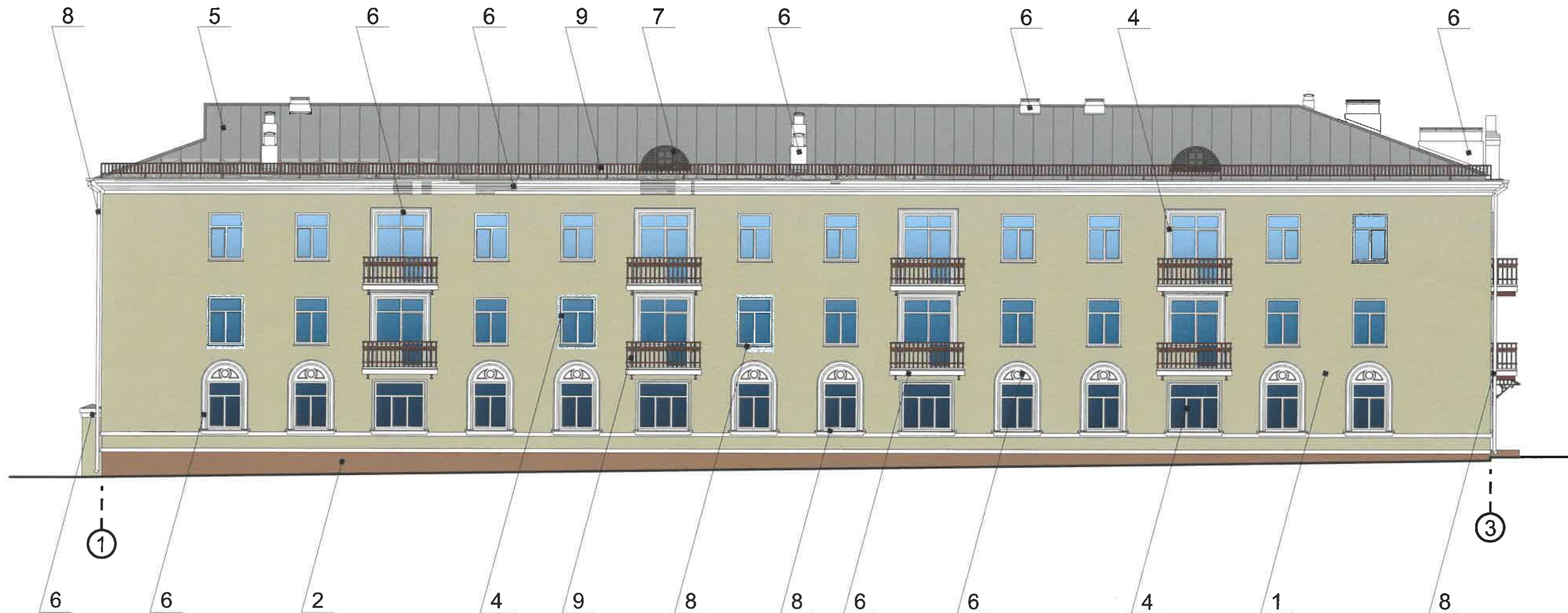
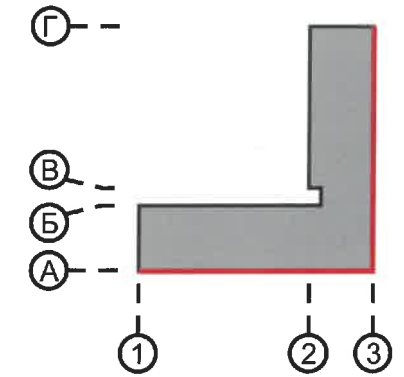
Дворовой фасад



Дворовой фасад



						127-05-2020-AP			
						Колерный паспорт объекта капитального строительства по улице Кировоградской дом № 41, Кировского района г.Перми.			
Изм.	Кол.уч	Лист	№док	Подпись	Дата	Многоквартирный жилой дом	Стадия	Лист	Листов
	Разраб.		Августов. А.М		03.05.20		П	3	10
						Существующее состояние фасадов (фотофиксация)		ИП Шмидт А. А.	



Примечание

1. В случае, если наружные лестницы при дополнительно устроенных входах в общественные помещения здания выходят за границы предоставленного земельного участка и красные линии квартала, то устройство дополнительных или переустройство существующих входных групп требует получения разрешения в установленном порядке;

2. В случае устройства или переустройства (перепланировки, ремонта, реконструкции) помещений общественного назначения, их входных групп в обязательном порядке должны быть предусмотрены мероприятия по обеспечению доступности данных помещений для маломобильных групп населения, включая инвалидов, использующих кресла-коляски и собак-проводников (далее-МГН) в соответствии с требованиями СП 59.13330.2016 Свод правил. Доступность зданий и сооружений для маломобильных групп населения. Данный свод правил касается функционально-планировочных элементов зданий и сооружений, их участков или отдельных помещений, доступных для МГН (входные узлы, коммуникации, пути эвакуации, помещения и зоны обслуживания, а также их информационное и инженерное обустройство). В частности, лестницы при входах в общественные помещения должны дублироваться пандусами с уклоном не более 1:20 (5%) или иными средствами подъема (подъемные платформы, лифты и т.д.). Согласно вышеуказанному Своду правил наружные лестницы и пандусы должны иметь поручни с учетом технических требований к опорным стационарным устройствам по ГОСТ Р 51261; размеры входной площадки при открывании дверей наружу должны быть не менее 1,4 x 2,0 или 1,5 x 1,85; размеры входной площадки с пандусом не менее 2,2 x 2,2 м.

Условные обозначения

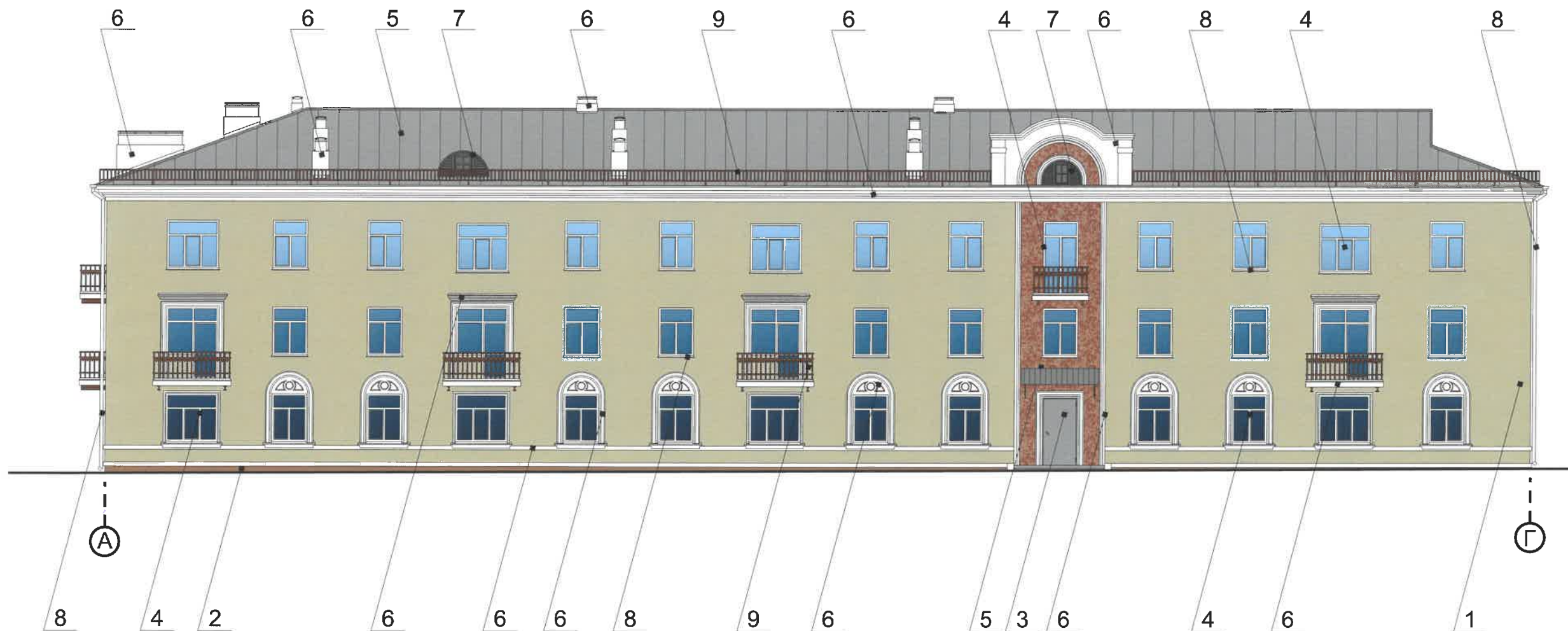
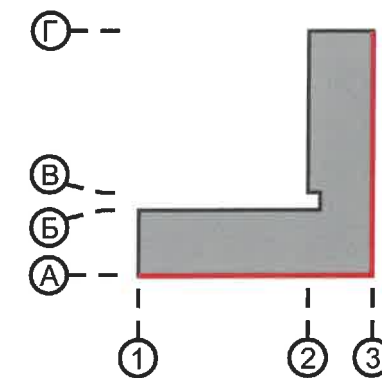
- Выноска и номер позиции согласно ведомости отделки фасадов на листе 1
- Условная координационная ось

СОГЛАСОВАНО
 зам. заместителя начальника ДГА
 г. Пермь главный архитектор
 Д.Ю. Палшин
 03.05.2020

						127-05-2020-AP			
						Колерный паспорт объекта капитального строительства по улице Кировоградской дом № 41, Кировского района г.Перми.			
Изм.	Кол.уч.	Лист	Недок	Подпись	Дата	Многоквартирный жилой дом	Стадия	Лист	Листов
	Разраб.	Августов. А.М			03.05.20		П	4	10
						Главный фасад	ИП Шмидт А. А.		

Фасад в осях А-Г

План координационных осей



Условные обозначения

- Выноска и номер позиции согласно ведомости отделки фасадов на листе 1

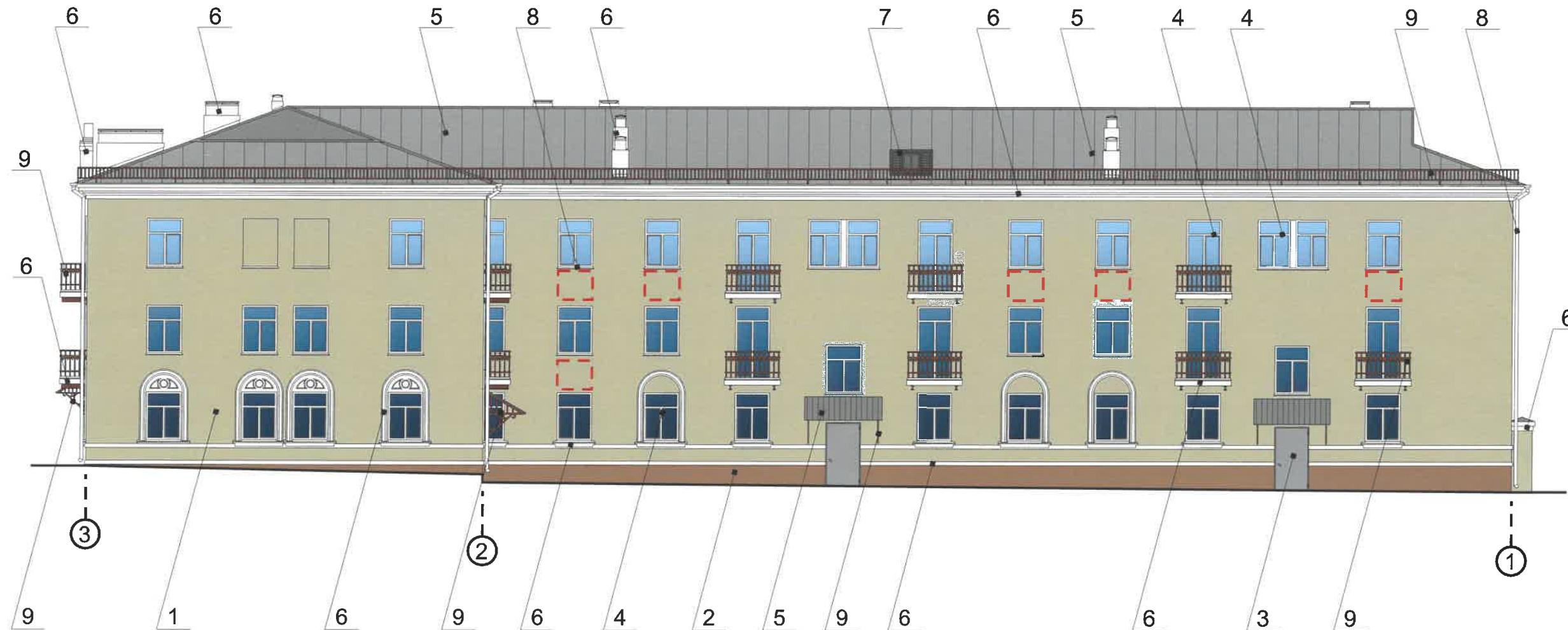
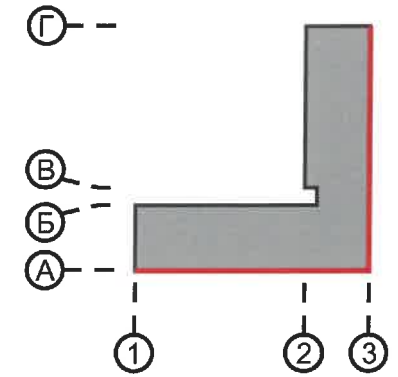
- Условная координационная ось

Примечание

Про устройства дополнительных или переустройство существующих входных групп см. лист 4

СОГЛАСОВАНО
1^й заместитель начальника ДГА
г. Перми - главный архитектор
Д.Ю. Калинин
03 09 20

						127-05-2020-АР			
						Колерный паспорт объекта капитального строительства по улице Кировоградской дом № 41, Кировского района г.Перми.			
Изм.	Кол.уч.	Лист	Недок	Подпись	Дата	Многоквартирный жилой дом	Стадия	Лист	Листов
	Разраб.	Августов. А.М			03.05.20		П	5	10
						Главный фасад	ИП Шмидт А. А.		



Примечание

1. К дополнительному оборудованию относятся: наружные блоки систем вентиляции и кондиционирования, вентиляционные и водосточные трубы; антенны; видеокамеры наружного наблюдения; почтовые ящики; кабельные линии, пристенные электрощиты; флажки и так далее;

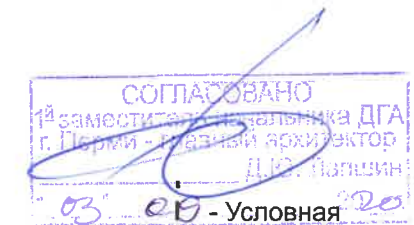
2. Размещение дополнительного оборудования, дополнительных элементов и устройств на фасадах объектов капитального строительства допускается при соблюдении следующих условий:

- соответствие размещения дополнительного оборудования архитектурному решению фасадов, предусмотренному проектной документацией, в соответствии с которой осуществлено строительство (реконструкция) Объекта, с привязкой к единой (вертикальной, горизонтальной) системе осей фасадов;
- единая горизонтальная ось - условная прямая линия. Определяется как половина расстояния между верхним и нижним архитектурным элементом (окна, наличники, карниз, фриз и другие), выделяющимся (западающим, выступающим) из плоскости стены;
- единая вертикальная ось - условная прямая линия. Определяется как половина расстояния между границами одного архитектурного элемента (окна, двери, колонны) либо между двумя архитектурными элементами (окна, двери, колонны);
- комплексное решение размещения оборудования - единое архитектурное и цветовое решение (в том числе размер, форма, материал);
- размещение дополнительного оборудования на архитектурных деталях, элементах декора, поверхностях с ценной архитектурной отделкой, а также крепление, ведущее к повреждению архитектурных поверхностей, не допускаются

Условные обозначения

1 - Выноска и номер позиции согласно ведомости отделки фасадов на листе 1

- Место допустимого размещения дополнительного оборудования

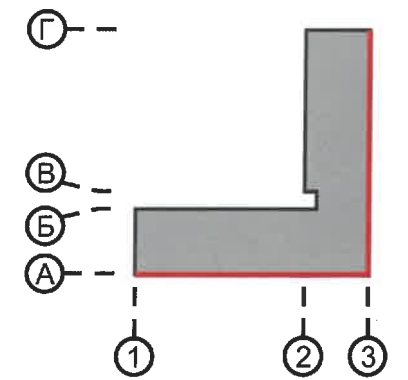


1 - Условная координационная ось

						127-05-2020-AP			
						Колерный паспорт объекта капитального строительства по улице Кировоградской дом № 41, Кировского района г.Перми.			
Изм.	Кол.уч	Лист	Недок	Подпись	Дата	Многоквартирный жилой дом	Стадия	Лист	Листов
	Разраб.	Августов. А.М			03.05.20		П	6	10
						Дворовой фасад	ИП Шмидт А. А.		

Фасад в осях Г-А

План координационных осей



СОГЛАСОВАНО
 14 заместителем начальника ДГА
 г. Пермь - главный архитектор
 Д.Ю. Палшин
 03.05.2020

Условные обозначения

1 - Выноска и номер позиции согласно ведомости отделки фасадов на листе 1

- Место допустимого размещения дополнительного оборудования

1 - Условная координационная ось

Примечание

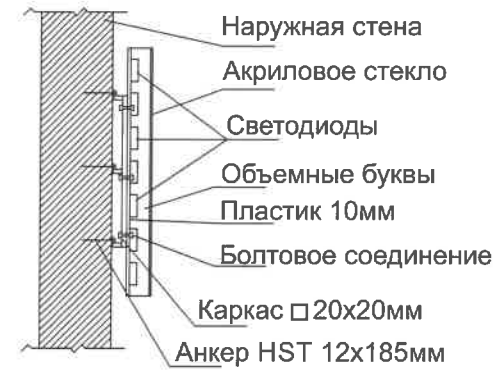
Информацию о дополнительном оборудовании на фасаде здания см. лист 6

						127-05-2020-AP			
						Колерный паспорт объекта капитального строительства по улице Кировоградской дом № 41, Кировского района г.Перми.			
Изм.	Кол.уч	Лист	Недок	Подпись	Дата	Многоквартирный жилой дом	Стадия	Лист	Листов
	Разраб.	Августов. А.М		<i>[Signature]</i>	03.05.20		П	7	10
						Дворовой фасад	ИП Шмидт А. А.		

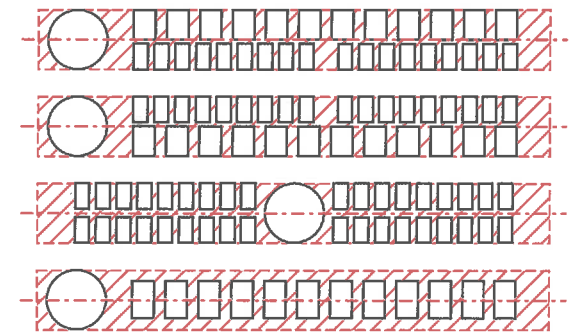


Управление архитектуры и городского дизайна
ДГА администрации г.Перми
**СООТВЕТСТВУЕТ АРХИТЕКТУРНОМУ
ОБЛИКУ ГОРОДА ПЕРМИ**
« 03 » 05 2020
Подпись

Узел крепления средств размещения информации на стене здания



Схемы компоновки объемных букв и/или логотипов, относительно оси и места размещения средств размещения информации



Условия размещения средств размещения информации, рекламных конструкций.

- 1.Единая горизонтальная ось - это условная прямая линия, относительно которой располагаются средства размещения информации. Местоположение оси на фасаде определяется как половина расстояния между верхним и нижним архитектурным элементом (окна, наличники, карниз, фриз и др.), выделяющимся (западающим, выступающим) из плоскости стены.
- 2.Размещение вывесок и рекламных конструкций должно осуществляться в границах места допустимого размещения средств размещения информации, рекламных конструкций, установленных данным колерным паспортом объекта капитального строительства.
- 3.Размещение вывесок по отношению друг к другу, их конфигурация, наполненность информацией должны соответствовать Стандартным требованиям к вывескам, их размещению и эксплуатации (далее - Стандартные требования), утвержденным Решением Пермской городской Думы от 18.12.2018 № 265.
- 4.В случае, если планируемые к размещению вывески не соответствуют типу и местам размещения средства размещения информации, рекламных конструкций колерного паспорта, потребуется внесение изменений в настоящий колерный паспорт.
- 5.Максимальный размер информационных табличек - 700x500 мм (пункт 2.13. Стандартных требований).
- 6.Узел крепления каждого типа средства размещения информации разрабатывается отдельным рабочим проектом.
- 7.В случае размещения рекламной конструкции на фасаде здания, строения, сооружения, такая конструкция должна быть отражена в составе нового колерного паспорта, а ее размещение должно осуществляться в соответствии с действующим порядком установки и эксплуатации рекламных конструкций на территории города Перми, утвержденным решением Пермской городской Думы, с последующим получением разрешения на установку и эксплуатацию рекламной конструкции в установленном порядке.
8. В случае возникновения спорных ситуаций с другими организациями в отношении мест размещения нестандартных вывесок, расположенных не в границах занимаемого помещения, регулирование конфликта и окончательное решение по размещению вывесок той или иной претендующей организации в соответствии с положениями Жилищного кодекса Российской Федерации должно приниматься на собрании собственников помещений в многоквартирном доме.
9. Размещение вывесок, перекрывающих оконные проемы, а также расположенных на балконах зданий и сооружений должно быть согласовано с собственниками помещений, к которым относится балкон и данный оконный проем.

Условные обозначения

- Место допустимого размещения средств размещения информации, рекламных конструкций.

- Единая горизонтальная ось средств размещения информации

- Выноска и номер позиции согласно ведомости средств размещения информации, рекламных конструкций см. лист 9

Примечание

Ведомость средств размещения информации, рекламных конструкций см. лист 9

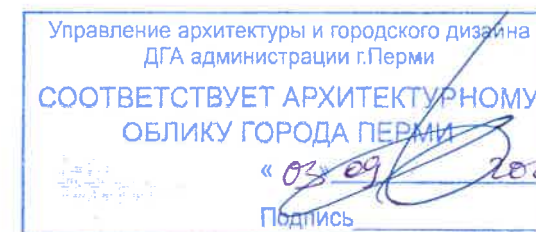
						127-05-2020-AP			
						Колерный паспорт объекта капитального строительства по улице Кировоградской дом № 41, Кировского района г.Перми.			
Изм.	Кол.уч.	Лист	Недок	Подпись	Дата	Многоквартирный жилой дом	Стадия	Лист	Листов
	Разраб.	Августов. А.М			03.05.20		П	8	10
						Размещение средств размещения информации, рекламных конструкций.	ИП Шмидт А. А.		

Фасад в осях А-Г





Ведомость средств размещения информации, рекламных конструкций

№	Тип объекта, материал, способы крепления	Цвет (с указанием RAL)	Наличие подсветки
1	Вывеска - объемные буквы и логотип, без подложки под козырьком, размещенная на металлических направляющих выкрашенных в цвет фасада. Металл, пластик, пленки, оргстекло	Фирменные цвета	Внутренняя, контурная подсветка, без подсветки
2	Указатель с наименованием улицы и номером дома (здания) (600x300мм). Выполнен из оргстекла, пластика, металла	Синий R-(0) G-(20) B-(120), белый	Возможна подсветка
3	Информация - не сплошная пленочная аппликация в виде текста или контурного изображения на стекле. Площадь выклейки - не более 30% от площади одного поля остекления. Самоклеющиеся пленки по стеклу или Вывеска - панно (постер или световой короб), размещенное в оконном проеме за стеклом. Площадь панно - не более 50% от площади одного поля остекления. Металл, пластик, пленки	Фирменные цвета	Внешняя или внутренняя светодиодами
4	Информационная табличка (режимник). Одиночная (700x500мм) или модульная. Выполнен из оргстекла, пластика, металла	Фирменные цвета	Без подсветки
5	Вывеска - объемные буквы и логотип, без подложки, размещенные на металлических направляющих выкрашенных в цвет фасада. Металл, пластик, пленки, оргстекло	Фирменные цвета	Внутренняя, контурная подсветка, без подсветки




Условные обозначения

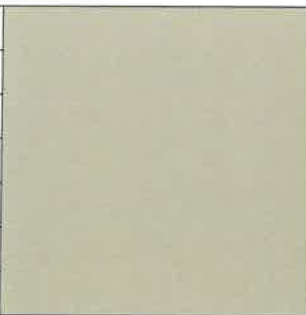
 - Место допустимого размещения средств размещения информации, рекламных конструкций.  - Выноска и номер позиции согласно ведомости средств размещения информации


 - Единая горизонтальная ось средств размещения информации


Примечание


Условия размещения средств размещения информации, рекламных конструкций, узел крепления, схемы компоновки и примеры группировки модульных табличек см. лист 8

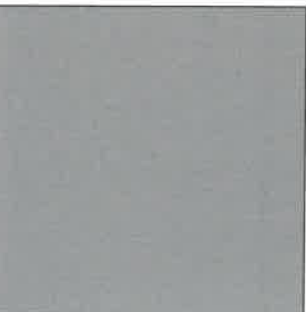
						127-05-2020-AP			
						Колерный паспорт объекта капитального строительства по улице Кировоградской дом № 41, Кировского района г.Перми.			
Изм.	Кол.уч.	Лист	№док	Подпись	Дата	Многоквартирный жилой дом	Стадия	Лист	Листов
Разраб.	Августов. А.М				03.05.20		П	9	10
						Размещение средств размещения информации, рекламных конструкций.	ИП Шмидт А. А.		


Позиция согласно ведомости отделки фасадов	RAL Design 080 80 20 Координаты цвета Tikkurila Facade 760 Q 587	C:	0	
		M:	3	
		Y:	17	
		K:	22	
		R:	198	
		G:	191	
		B:	154	
1				

Позиция согласно ведомости отделки фасадов	Координаты цвета RAL 8011	C:	10	
		M:	60	
		Y:	100	
		K:	80	
		R:	90	
		G:	58	
		B:	41	
9				


Позиция согласно ведомости отделки фасадов	RAL Design 050 50 30 Координаты цвета Tikkurila Facade 760 Q 652	C:	0	
		M:	16	
		Y:	25	
		K:	35	
		R:	165	
		G:	123	
		B:	101	
2				

Позиция согласно ведомости отделки фасадов	Координаты цвета RAL 9003	C:	0	
		M:	0	
		Y:	0	
		K:	0	
		R:	244	
		G:	248	
		B:	244	
4, 6, 8				

Позиция согласно ведомости отделки фасадов	Координаты цвета RAL 7004	C:	0	
		M:	0	
		Y:	0	
		K:	45	
		R:	158	
		G:	160	
		B:	161	
3, 5				

Позиция согласно ведомости отделки фасадов	Координаты цвета RAL 9006	C:	0	
		M:	0	
		Y:	0	
		K:	40	
		R:	165	
		G:	168	
		B:	166	
7				

СОГЛАСОВАНО
1^й заместитель начальника ДГА
г. Перми - главный архитектор
Д.Ю. Ларшин

						127-05-2020-AP			
						Колерный паспорт объекта капитального строительства по улице Кировоградской дом № 41, Кировского района г.Перми.			
Изм.	Кол.уч.	Лист	Недок	Подпись	Дата	Многоквартирный жилой дом	Стадия	Лист	Листов
	Разраб.	Августов. А.М			03.05.20		П	10	10
						Эталонеры колеров	ИП Шмидт А. А.		