



ДЕПАРТАМЕНТ ГРАДОСТРОИТЕЛЬСТВА И АРХИТЕКТУРЫ
АДМИНИСТРАЦИИ ГОРОДА ПЕРМИ

ООО «ИЗДАТЕЛЬСКИЙ ДОМ «ИНОМАРКА»

от 06.08.2018 №СЭД-059-22-01-26-893

КОЛЕРНЫЙ ПАСПОРТ

АДРЕС ОБЪЕКТА: г. Пермь, административный район Кировский,
ул. Автозаводская, здание № 23 лит.Д

№ 37 - 08 - 2018 - РА

г. Пермь 2018 г.

Ведомость чертежей комплекта марки АР

Лист	НАИМЕНОВАНИЕ	ПРИМЕЧАНИЕ
1	Общие данные, ведомость отделки фасадов	
2	Ситуационный план, пояснительная записка	
3-4	Существующие фото фасадов	
5-6	Главный фасад (существующее положение)	
7-8	Дворовой фасад (существующее положение)	
9-11	Боковой фасад (существующее положение)	
12-14	Размещение объектов городской информации	
15	Эталоны колеров	

Ведомость отделки фасадов

ПОЗ.	ЭЛЕМЕНТ ФАСАДА	ЭТАЛОН ЦВЕТА Lab, NCS,RAL	ОБОЗНАЧ.	ВИД ОТДЕЛКИ	ПРИМ.
1	Основное поле стены (главный и правый боковой фасады)			Профлист	
2	Основное поле стены (дворовой, левый боковой фасады)			Профлист, окраска по штукатурному слою атмосферной фасадной краской, силикатный кирпич	
3	Цоколь			Окраска по штукатурному слою атмосферной фасадной краской, керамический кирпич	
4	Вентиляционные трубы			Оцинкованная сталь/ Окрашенная оцинкованная сталь	
5	Дверные полотна			Металлопластик / Металл с покраской атмосферной краской	
6	Лестницы, ограждения, козырьки, металлические элементы			Сталь, эмаль по металлу	
7	Кровля здания			Профнастил	
8	Оконные переплеты			Металлопластик (стеклопакет)	
9	Существующий пристрой			Сендвичпанель	
10	Водостоки			Оцинкованная сталь, металл с покраской атмосферной краской	

ИНСТРУКЦИЯ

о порядке производства работ, связанных с окраской фасадов и всех наружных частей зданий, сооружений, строений, расположенных на территории города Перми

1. Окраска фасадов и всех наружных частей зданий, сооружений, строений, ограждений, заборов, павильонов, киосков, ларьков и прочих объектов, расположенных на территории города Перми, может производиться лишь на основании колерного паспорта фасадов на ремонт и окраску, выдаваемых Департаментом градостроительства и архитектуры Администрации города Перми.

2. До начала процесса окраски здания или какого-либо сооружения должны быть произведены работы по капитальному ремонту всех без исключения наружных частей его, подлежащих окраске.

3. До начала ремонта зданий, имеющих газосветовую рекламу, сообщить рекламораспространителю о предстоящих работах на фасаде здания с целью сохранения вывесок либо их демонтажу.

4. Полуразрушенные и разрушенные архитектурные художественно-скульптурные детали здания, карниза, колонны, пилястры, капители, фризы, тяги, лепные украшения, барельефы, мозаика, художественная роспись подлежат обязательному восстановлению в своем первоначальном виде.

Категорически запрещается производить окраску зданий без предварительного восстановления указанных деталей.

5. Металлические поверхности отдельных частей здания, чугунные решетки, перила балконов и лестниц, кронштейны, дверные и оконные приборы, архитектурно-художественные детали перед окраской очищают от грязи, ржавчины, старой краски и по покрываются вновь лишь масляной краской.

6. В соответствии с выданными образцами цвета колерами) на окраску здания организация, производит ремонт здания, составляет пробные образцы цвета, которые наносятся на видное место стены.

Проверку и согласование пробного образца цвета (колера), а также готовности поверхности стены и отдельных наружных частей здания к окраске производит уполномоченный представитель Департамента градостроительства и архитектуры Администрации города Перми. Без указанной проверки и согласования производить окраску фасада категорически воспрещается.

7. Домоуправления, организации и учреждения, производящие окраску и связанный с нею ремонт здания, несут полную ответственность за точное выполнение настоящей инструкции и привлекаются к ответственности за нарушение ее.

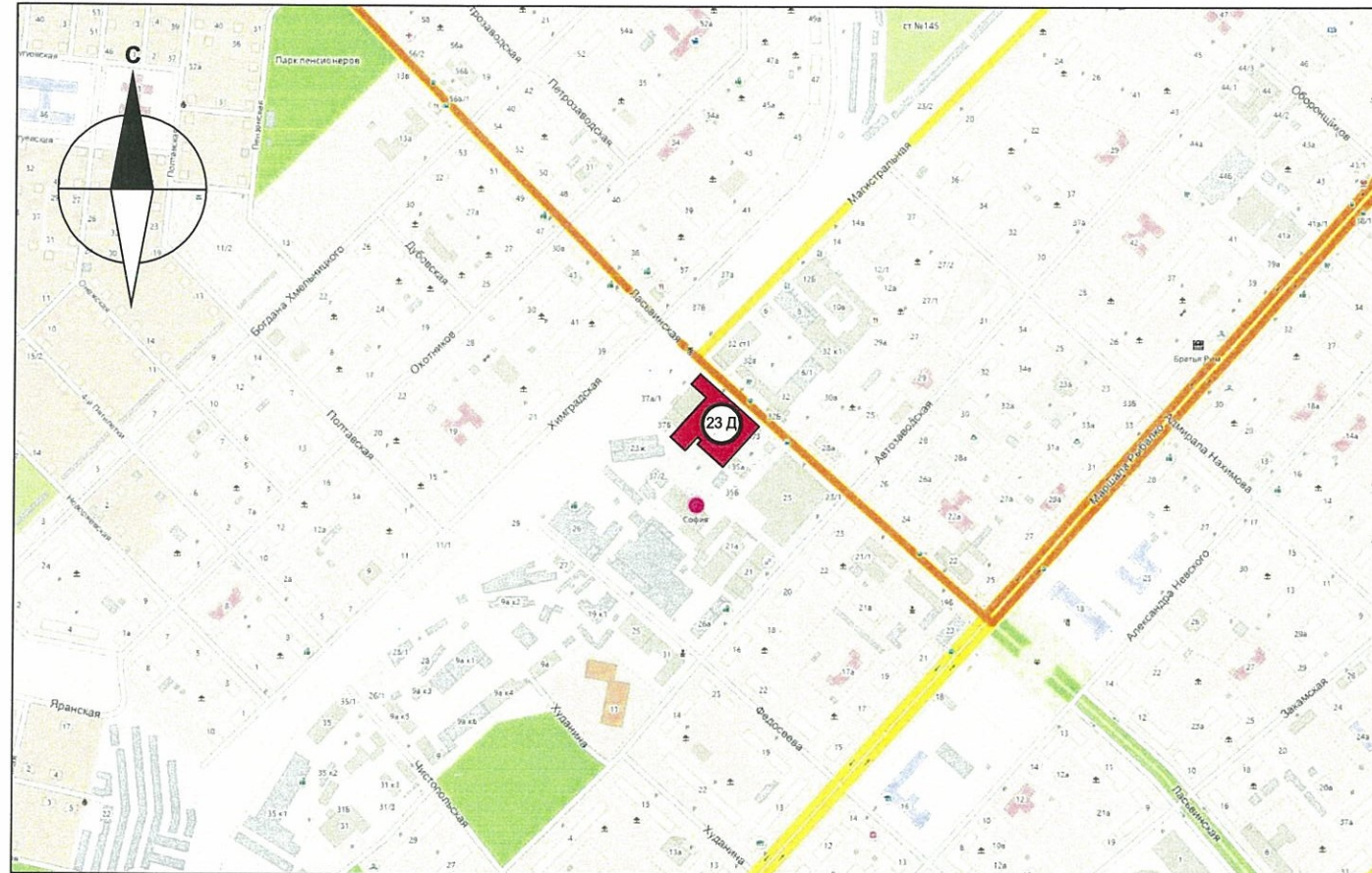
8. Цветовая гамма рекламодателя должна гармонировать с основным колористическим решением фасадов здания.

9. По всем вопросам, связанным с производством работ по окраске зданий, необходимо обращаться в Департамент градостроительства и архитектуры Администрации г. Перми (ул. Сибирская. 15, к. 314)



№ 37 - 08 - 2018 - РА					
Колерный паспорт объекта капитального строительства по ул. Автозаводская, 23 лит. Д, Кировского района г. Перми.					
Изм.	Кол.уч	Лист	Недок.	Подпись	Дата
Разраб.		Ложкин В.В.			08.18
				Заказчик: ИП Лыков И.Е.	Стадия
					Лист
					Листов
				Общие данные	ООО «Издательский дом «Иномарка», г.Пермь
Н.контроль		Ложкин В.В.			08.18

Ситуационный план-схема



Ведомость ссылочных и прилагаемых документов

ОБОЗНАЧЕНИЕ	НАИМЕНОВАНИЕ	ПРИМЕЧАНИЕ
№ 958	Постановление об утверждении Стандартных требований к вывескам, их размещению и эксплуатации	от 25.10.2016
№ 130	Постановление об утверждении формы колерного паспорта, требований к его содержанию, порядка и критериев его согласования	от 22.02.2017

Пояснительная записка

Цель разработки колерного паспорта здания - приведение цветового решения и оформления здания к единому архитектурному внешнему виду с применением современных конструкций и материалов. Определение возможных мест размещения объектов монументального искусства (мемориальных досок, памятных знаков), других объектов городского дизайна, наружной рекламы и визуальной информации, а также дополнительного оборудования.

Объект - здание, назначение: нежилое, расположено по ул. Автозаводская, 23 литера Д, город Пермь. Здание 1-этажное, сложной формы в плане.

Проектом предусмотрено устройство новых вывесок компаний, упорядочивание размеров и места размещения рекламных конструкций.

Технология работ - выполнить работы по ремонту всех его элементов, подлежащих окраске; все металлические элементы должны быть очищены от грязи, ржавчины и старой краски.

Антикоррозийные работы следует выполнять в соответствии с требованиями СП 71.13330.2016 «Защита строительных конструкций и сооружений от коррозии».

Работы по отделке фасада необходимо выполнить в соответствии с требованиями СП 71.13330.2017 «Изоляционные и отделочные покрытия», ТР 79-98

«Технические рекомендации по подготовке поверхности наружных ограждающих конструкций жилых и общественных зданий под отделку при их реконструкции и ремонте», ТР 85-89 «Технические рекомендации по входному контролю качества материалов, применяемых для отделки фасадов».

Используемые при отделочных работах материалы должны иметь сертификаты соответствия.

						№ 37 - 08 - 2018 - РА			
						Колерный паспорт объекта капитального строительства по ул. Автозаводская, 23 лит. Д, Кировского района г. Перми.			
Изм.	Кол.уч	Лист	Недок.	Подпись	Дата				
Разраб.		Ложкин В.В.			08.18	Заказчик: ИП Лыков И.Е.	Стадия	Лист	Листов
							П	2	15
Н.контроль		Ложкин В.В.			08.18	Ситуационный план	ООО «Издательский дом «Иномарка», г.Пермь		

Существующие фото фасадов

Главный фасад



						№ 37 - 08 - 2018 - РА			
						Колерный паспорт объекта капитального строительства по ул. Автозаводская, 23 лит. Д, Кировского района г. Перми.			
Изм.	Кол.уч	Лист	№ док.	Подпись	Дата	Заказчик: ИП Лыков И.Е.	Стадия	Лист	Листов
Разраб.				<i>[Signature]</i>	08.18		П	3	15
						Существующие фото фасадов	ООО «Издательский дом «Иномарка», г.Пермь		
Н.контроль				<i>[Signature]</i>	08.18				

Существующие фото фасадов

Дворовой фасад

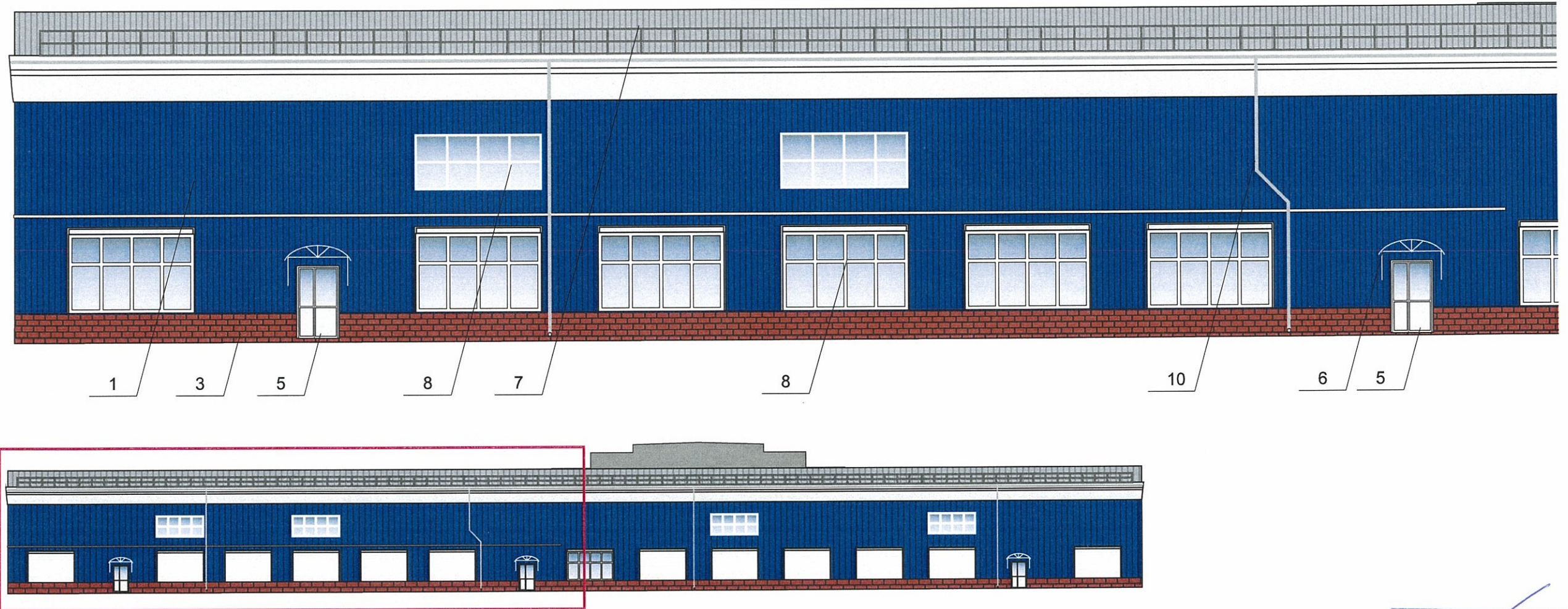


Боковой фасад



						№ 37 - 08 - 2018 - РА			
						Коперный паспорт объекта капитального строительства по ул. Автозаводская, 23 лит. Д, Кировского района г. Перми.			
Изм.	Кол.уч	Лист	Недок.	Подпись	Дата	Заказчик: ИП Лыков И.Е.	Стадия	Лист	Листов
Разраб.		Ложкин В.В.			08.18		п	4	15
						Существующие фото фасадов	ООО «Издательский дом «Иномарка», г.Пермь		
Н.контроль		Ложкин В.В.			08.18				

**Главный фасад по ул. Ласьвинская
(существующее положение)**



СОБЛАСО. ЧНО
1^й заместитель начальника ДГА
г. Перми, главный архитектор
Д.Ю. Ложкин
"16" августа 2018

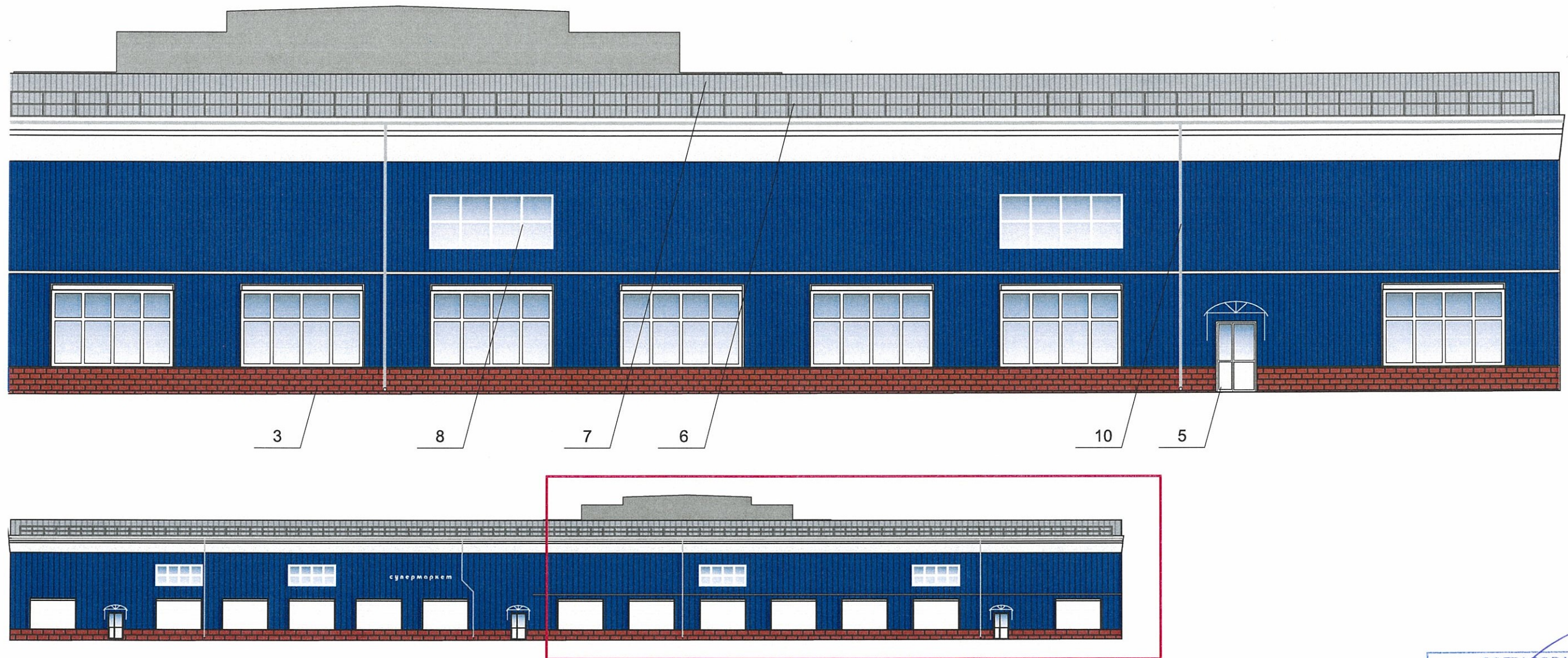
ПРИМЕЧАНИЕ:

В случае устройства или переустройства (перепланировки, ремонта, реконструкции) помещений общественного назначения, их входных групп в обязательном порядке предусмотреть мероприятия по обеспечению доступности данных помещений для маломобильных групп населения, включая инвалидов, использующих кресла-коляски и собак-проводников (далее-МГН) в соответствии с требованиями СП 59.13330.2016. Свод правил. Доступность зданий и сооружений для маломобильных групп населения. Актуализированная редакция "СНиП 35-01-2001" (далее -Свод правил).
В соответствии со Сводом правил лестницы должны дублироваться пандусами или подъемными устройствами. Длина непрерывного марша пандуса не должна превышать 9,0 м, а уклон - не круче 1:20 (5%). Параметры пандуса следует принимать в соответствии со Сводом правил. Поручни должны соответствовать техническим требованиям к опорным стационарным устройствам по ГОСТ Р 51261.

ПРИМЕЧАНИЕ 2: Ведомость отделки фасадов см. лист 1

						№ 37 - 08 - 2018 - РА			
						Колерный паспорт объекта капитального строительства по ул. Автозаводская, 23 лит. Д, Кировского района г. Перми.			
Изм.	Кол.уч	Лист	Недок.	Подпись	Дата	Заказчик: ИП Лыков И.Е.	Стадия	Лист	Листов
Разраб.		Ложкин В.В.			08.18		п	5	15
						Главный фасад	ООО «Издательский дом «Иномарка», г.Пермь		
Н.контроль		Ложкин В.В.			08.18				

Главный фасад по ул. Ласьвинская
(существующее положение)



СОГЛАСОВАНО
1^й заместитель начальника ДГА
г. Перми - главный архитектор
Д.Ю. Лопшин
"16" августа 2018

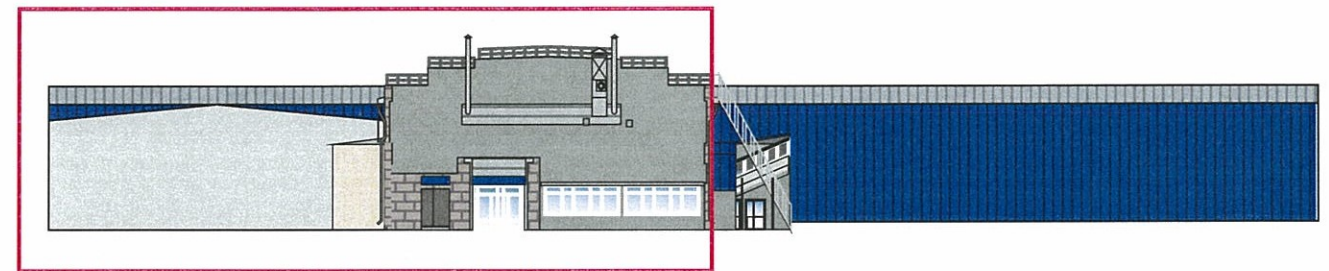
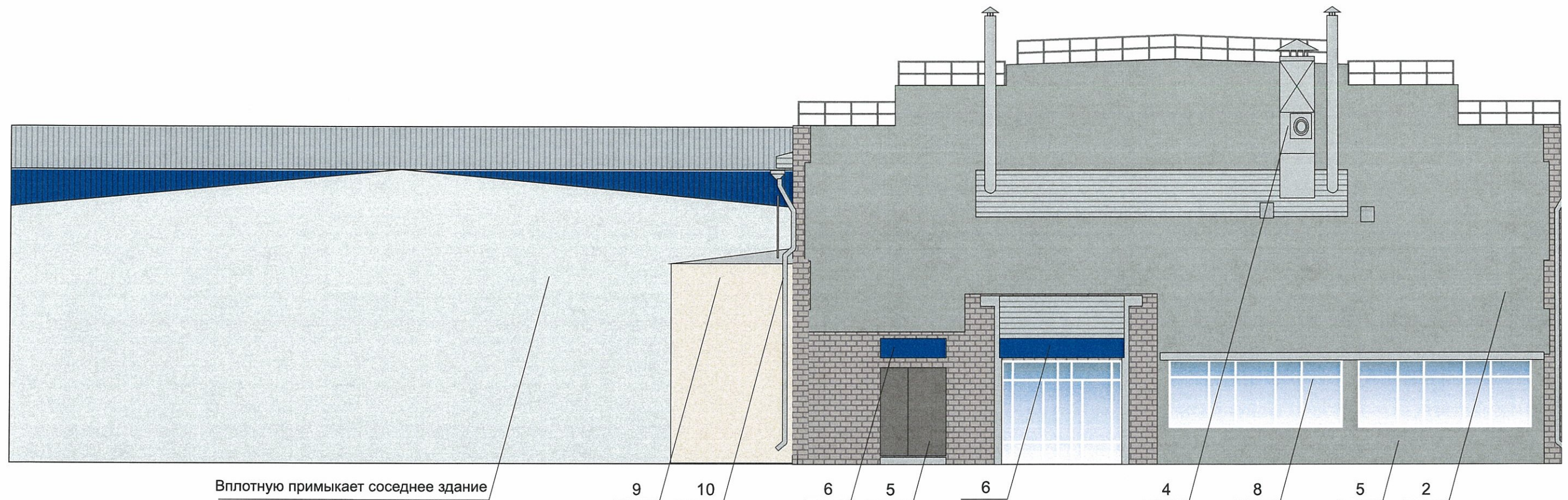
ПРИМЕЧАНИЕ:

В соответствии с Градостроительным кодексом Российской Федерации и Постановлением администрации города Перми от 22.02.2017 № 130 «Об утверждении Порядка и критериев согласования колерного паспорта, требований к содержанию колерного паспорта, формы колерного паспорта» согласованные департаментом градостроительства и архитектуры администрации города Перми проекты колерных паспортов либо проекты изменений в колерные паспорта не являются разрешительной документацией на строительство, реконструкцию объекта капитального строительства; не являются правовым основанием на устройство пристроек, навесов, козырьков.

ПРИМЕЧАНИЕ: Ведомость отделки фасадов см. лист 1

						№ 37 - 08 - 2018 - РА			
						Колерный паспорт объекта капитального строительства по ул. Автозаводская, 23 лит. Д, Кировского района г. Перми.			
Изм.	Кол.уч	Лист	№ док.	Подпись	Дата	Заказчик: ИП Лыков И.Е.	Стадия	Лист	Листов
Разраб.				Ложкин В.В.	08.18		п	6	15
						Главный фасад	ООО «Издательский дом «Иномарка», г.Пермь		
Н.контроль				Ложкин В.В.	08.18				

Дворовой фасад



ПРИМЕЧАНИЕ:

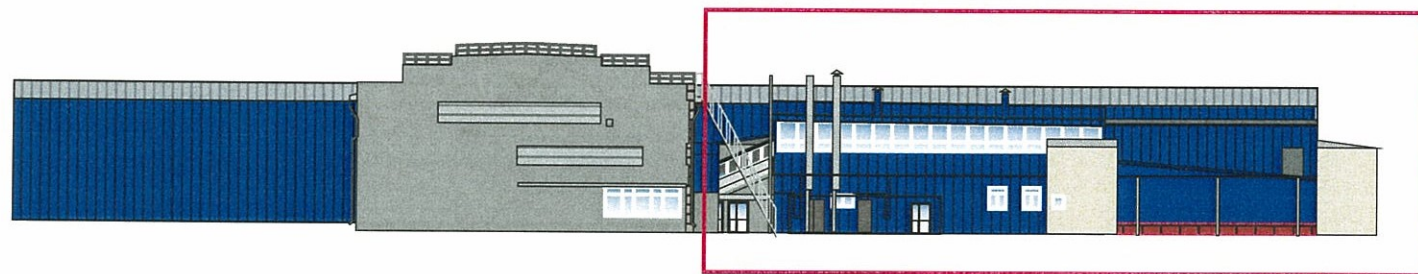
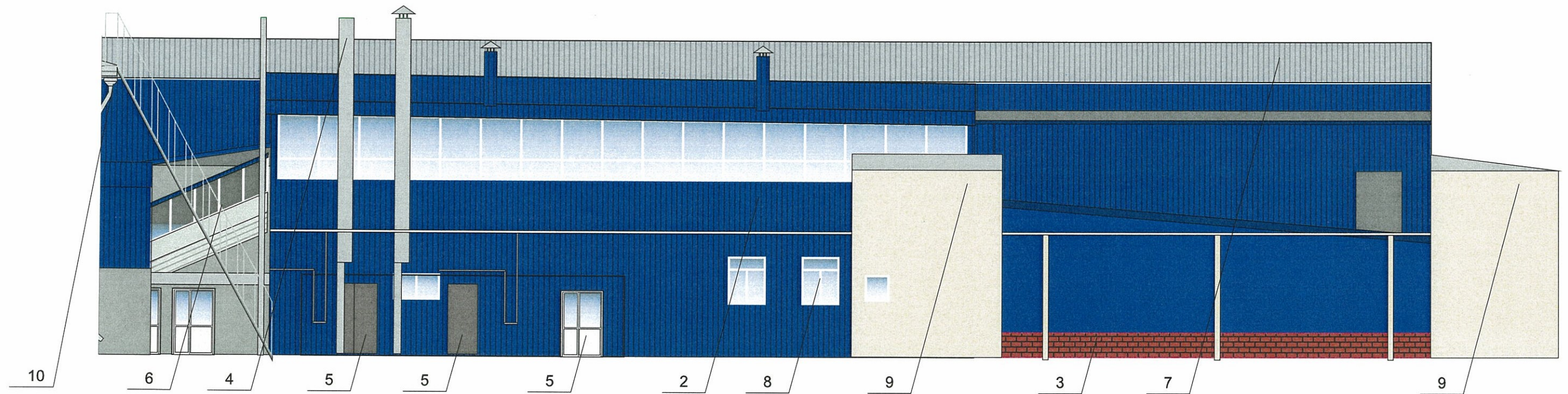
1. В случае, если наружные лестницы при дополнительно устроенных входах в общественные помещения здания выходят за границы предоставленного земельного участка и красные линии квартала, то устройство дополнительных или переустройство существующих входных групп требует получения разрешения в установленном порядке;
2. В случае устройства или переустройства (перепланировки, ремонта, реконструкции) помещений общественного назначения, их входных групп в обязательном порядке должны быть предусмотрены мероприятия по обеспечению доступности данных помещений для маломобильных групп населения, включая инвалидов, использующих кресла-коляски и собак-проводников (далее-МГН) в соответствии с требованиями СП 59.13330.2016 Свод правил. Доступность зданий и сооружений для маломобильных групп населения. Данный свод правил касается функционально-планировочных элементов зданий и сооружений, их участков или отдельных помещений, доступных для МГН (входные узлы, коммуникации, пути эвакуации, помещения и зоны обслуживания, а также их информационное и инженерное обустройство). В частности, лестницы при входах в общественные помещения должны дублироваться пандусами с уклоном не более 1:20 (5%) или иными средствами подъема (подъемные платформы, лифты и т.д.). Согласно вышеуказанному Своду правил наружные лестницы и пандусы должны иметь поручни с учетом технических требований к опорным стационарным устройствам по ГОСТ Р 51261; размеры входной площадки при открывании дверей наружу должны быть не менее 1,4 x 2,0 или 1,5 x 1,85; размеры входной площадки с пандусом не менее 2,2 x 2,2 м.

ПРИМЕЧАНИЕ 2: Ведомость отделки фасадов см. лист 1

СОГЛАСОВАНО
1^й заместитель начальника ДГА
г. Пермь - главный архитектор
Д.Ю. Лапшин
16 августа 2018

						№ 37 - 08 - 2018 - РА			
						Коперный паспорт объекта капитального строительства по ул. Автозаводская, 23 лит. Д, Кировского района г. Пермь.			
Изм.	Кол.уч	Лист	Недок.	Подпись	Дата	Заказчик: ИП Лыков И.Е.	Стадия	Лист	Листов
Разраб.		Ложкин В.В.			08.18		п	7	15
						Дворовой фасад	ООО «Издательский дом «Иномарка», г.Пермь		
Н.контроль		Ложкин В.В.			08.18				

Дворовой фасад



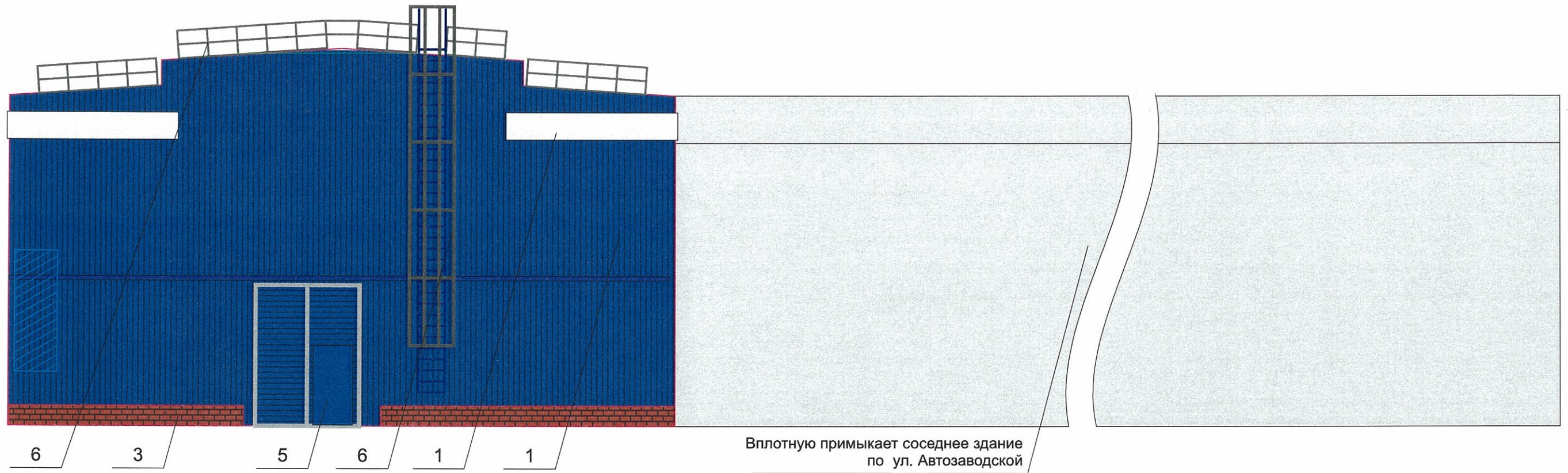
Места возможного размещения дополнительного оборудования фасадов

ПРИМЕЧАНИЕ: Ведомость отделки фасадов см. лист 1

СОГЛАСОВАНО
1^й заместитель начальника ДГА
г. Пермь - главный архитектор
Д.Ю. Лапшин
"16" августа 2018

						№ 37 - 08 - 2018 - РА			
						Колерный паспорт объекта капитального строительства по ул. Автозаводская, 23 лит. Д, Кировского района г. Пермь.			
Изм.	Кол.уч	Лист	Недок.	Подпись	Дата	Заказчик: ИП Лыков И.Е.	Стадия	Лист	Листов
Разраб.				<i>[Signature]</i>	08.18		п	8	15
						Дворовой фасад	ООО «Издательский дом «Иномарка», г.Пермь		
Н.контроль				<i>[Signature]</i>	08.18				

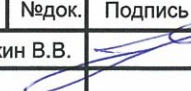

Боковой фасад



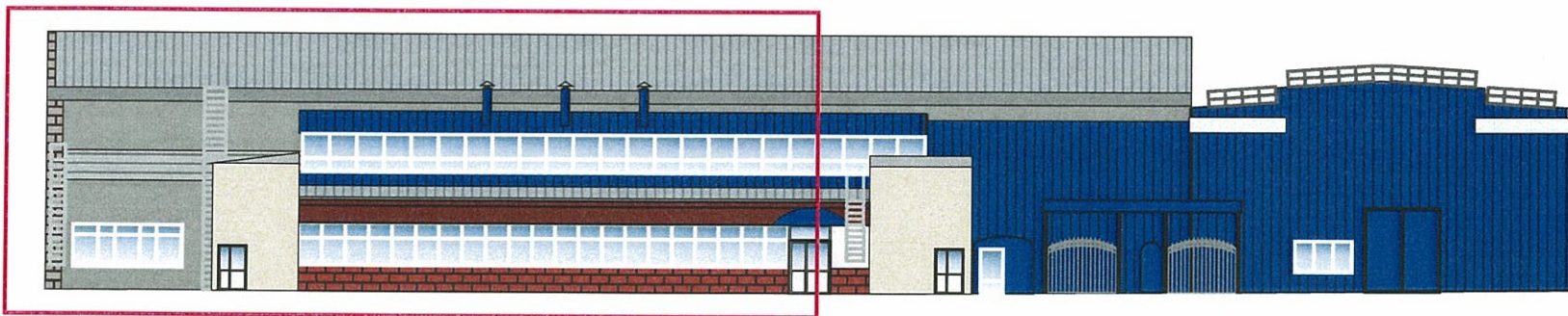
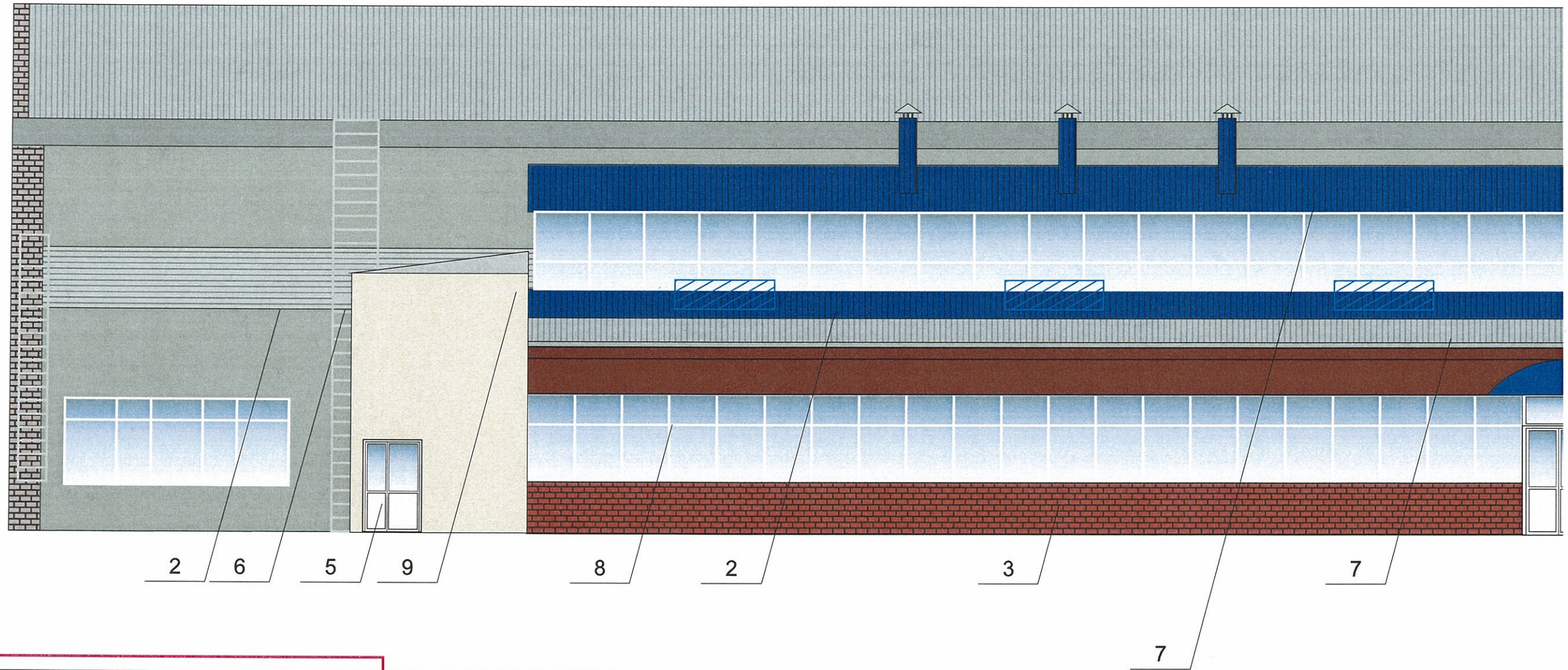
 Места возможного размещения дополнительного оборудования фасадов


ПРИМЕЧАНИЕ: Ведомость отделки фасадов см. лист 1

СОГЛАСОВАНО
1^й заместитель начальника ДГА
г. Перми, главный архитектор
Д.Ю. Лопатин
16 августа 2018

						№ 37 - 08 - 2018 - РА			
						Колерный паспорт объекта капитального строительства по ул. Автозаводская, 23 лит. Д, Кировского района г. Перми.			
Изм.	Кол.уч	Лист	Недок.	Подпись	Дата	Заказчик: ИП Лыков И.Е.	Стадия	Лист	Листов
Разраб.		Ложкин В.В.			08.18		п	9	15
						Боковой фасад	ООО «Издательский дом «Иномарка», г.Пермь		
Н.контроль		Ложкин В.В.			08.18				



Боковой фасад



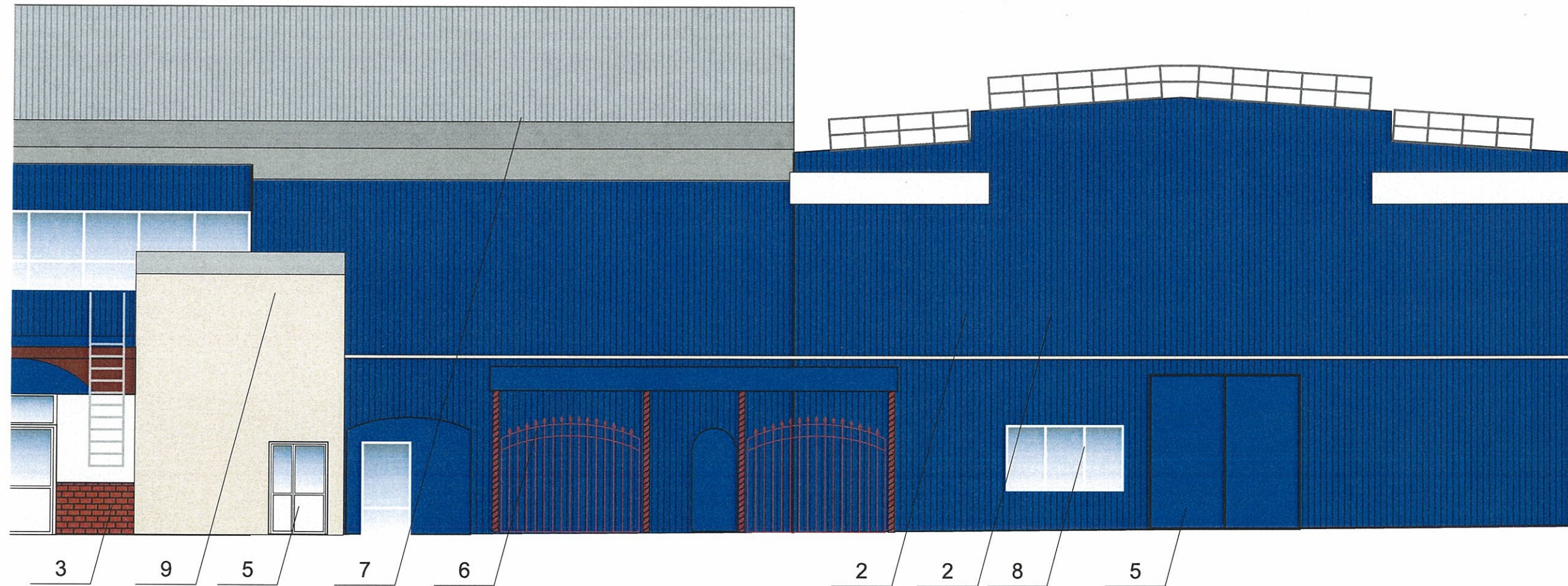
 Места возможного размещения дополнительного оборудования фасадов

ПРИМЕЧАНИЕ: Ведомость отделки фасадов см. лист 1

СОГЛАСОВАНО
1^й заместитель начальника ДГА
г. Перми - главный архитектор
Д.Ю. Лапшин
"16" августа 2018г.

						№ 37 - 08 - 2018 - РА			
						Коперный паспорт объекта капитального строительства по ул. Автозаводская, 23 лит. Д, Кировского района г. Перми.			
Изм.	Кол.уч	Лист	Недок.	Подпись	Дата	Заказчик: ИП Лыков И.Е.	Стадия	Лист	Листов
Разраб.					08.18		п	10	15
						Боковой фасад	ООО «Издательский дом «Иномарка», г.Пермь		
Н.контроль					08.18				

Боковой фасад



ПРИМЕЧАНИЕ: Ведомость отделки фасадов см. лист 1

СОГЛАСОВАНО
1^й заместитель начальника ДГА
г. Перми - главный архитектор
Д.О. Лалкин
16 августа 2018

						№ 37 - 08 - 2018 - РА			
						Колерный паспорт объекта капитального строительства по ул. Автозаводская, 23 лит. Д, Кировского района г. Перми.			
Изм.	Кол.уч	Лист	Недок.	Подпись	Дата	Заказчик: ИП Лыков И.Е.	Стадия	Лист	Листов
Разраб.		Ложкин В.В.			08.18		п	11	15
						Боковой фасад	ООО «Издательский дом «Иномарка», г.Пермь		
Н.контроль		Ложкин В.В.			08.18				

Размещение объектов городской информации (главный фасад)



Управление архитектуры и городского дизайна
ДГА администрации г.Перми
СООТВЕТСТВУЕТ АРХИТЕКТУРНОМУ
ОБЛИКУ ГОРОДА ПЕРМИ
«16 августа 2018»
Брехало СВ Подпись *Брехало СВ*

Ведомость размещения объектов городской информации

№	НАЗВАНИЕ, ТИП РЕКЛАМЫ	ЦВЕТОВАЯ ГАММА	НАЛИЧИЕ, ТИП ПОДСВЕТКИ
1	Объемные буквы или логотип на металлических направляющих в цвет фасада. Выполнена из оргстекла, пластика, металла, виниловой пленки	Фирменные цвета	внутренняя подсветка/ контурная подсветка/ без подсветки
2	Табличка-режимник 40*60. Выполнен из оргстекла, пластика, металла, виниловой пленки	Фирменные цвета	без подсветки
3	Знак адресации. Выполнен из оргстекла, пластика, металла	синий/белый	без подсветки
4	Рекламные конструкции- баннеры, информация не более 50 %от поля фона. Требуется получение разрешения в соответствии с законодательством РФ.	Фон белый	наружная подсветка/ без подсветки



Место допустимого расположения (вывесок, рекламных конструкций)

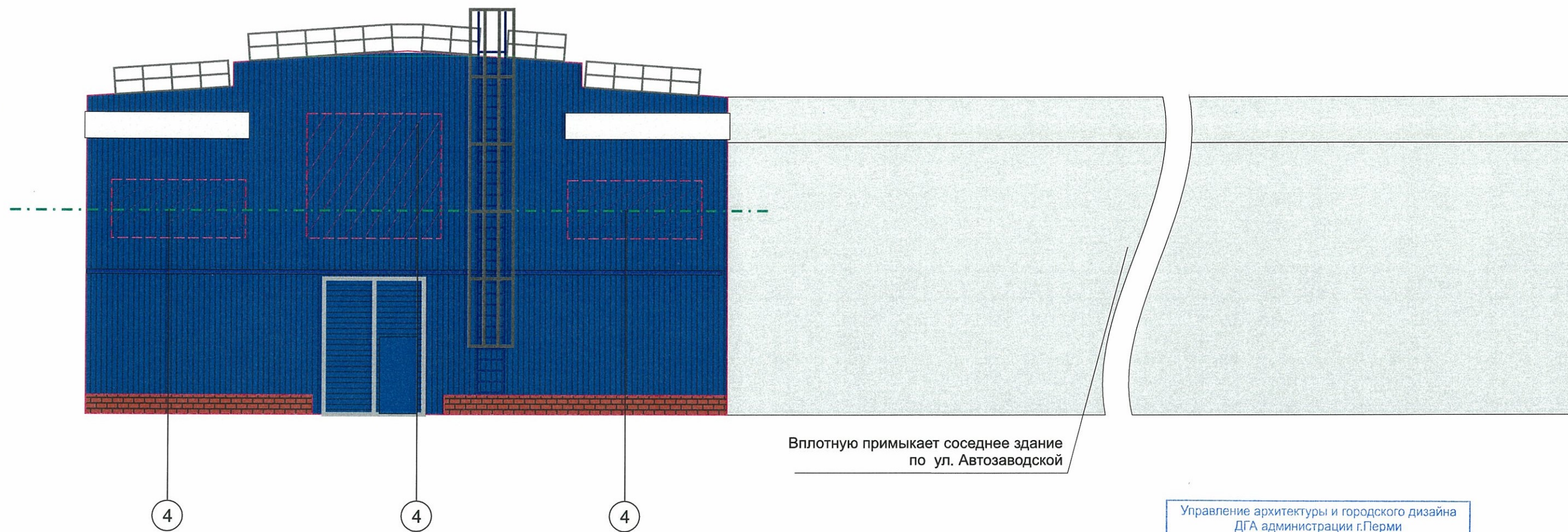


Ось размещения объектов городской информации (вывесок, рекламных конструкций)

ПРИМЕЧАНИЕ:

1. Размещение вывесок и рекламных конструкций должно осуществляться в границах места допустимого размещения объектов, установленных данным колерным паспортом;
2. Размещение вывесок по отношению к друг к другу, их конфигурация и наполненность информацией должны соответствовать Стандартным требованиям к вывескам, их размещению и эксплуатации, установленным и утвержденным Постановлением администрации города Перми от 25.10.2016 № 958;
3. В случае, если планируемые к размещению вывески не соответствуют Постановлению администрации города Перми от 25.10.2016 № 958, потребуется внесение изменений в настоящий колерный паспорт;
4. Размещение рекламных конструкций производится на основании отдельного разрешения в соответствии с требованиями Решения Пермской городской Думы от 27.01.2009 № 11 «Об утверждении Положения о порядке установки и эксплуатации рекламных конструкций на территории города Перми»;
5. Единая горизонтальная ось — это условная прямая линия, относительно которой располагаются информационные конструкции. Определяется как половина расстояния между верхним и нижним архитектурным элементом (окна, наличники, карниз, фриз и др.), выделяющимся (западающим, выступающим) из плоскости стены.
6. Размеры одиночных табличек-режимников должны быть одинаковыми.
7. Материал, габариты и цвет подложки фриза должны быть одинаковыми по всей длине занимаемого помещения. Высота фризов должна быть одинаковой по всей длине фасада

Размещение объектов городской информации (боковой фасад)



Вплотную примыкает соседнее здание по ул. Автозаводской

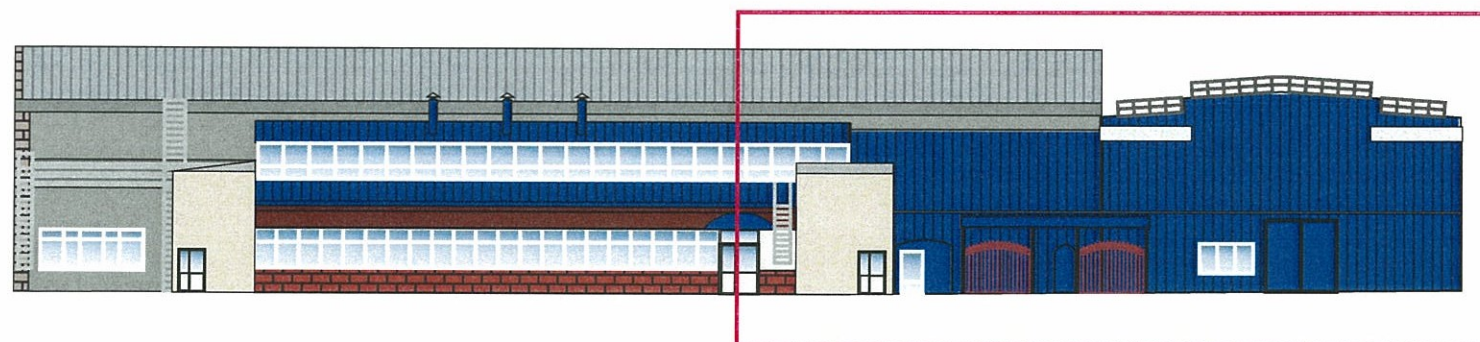
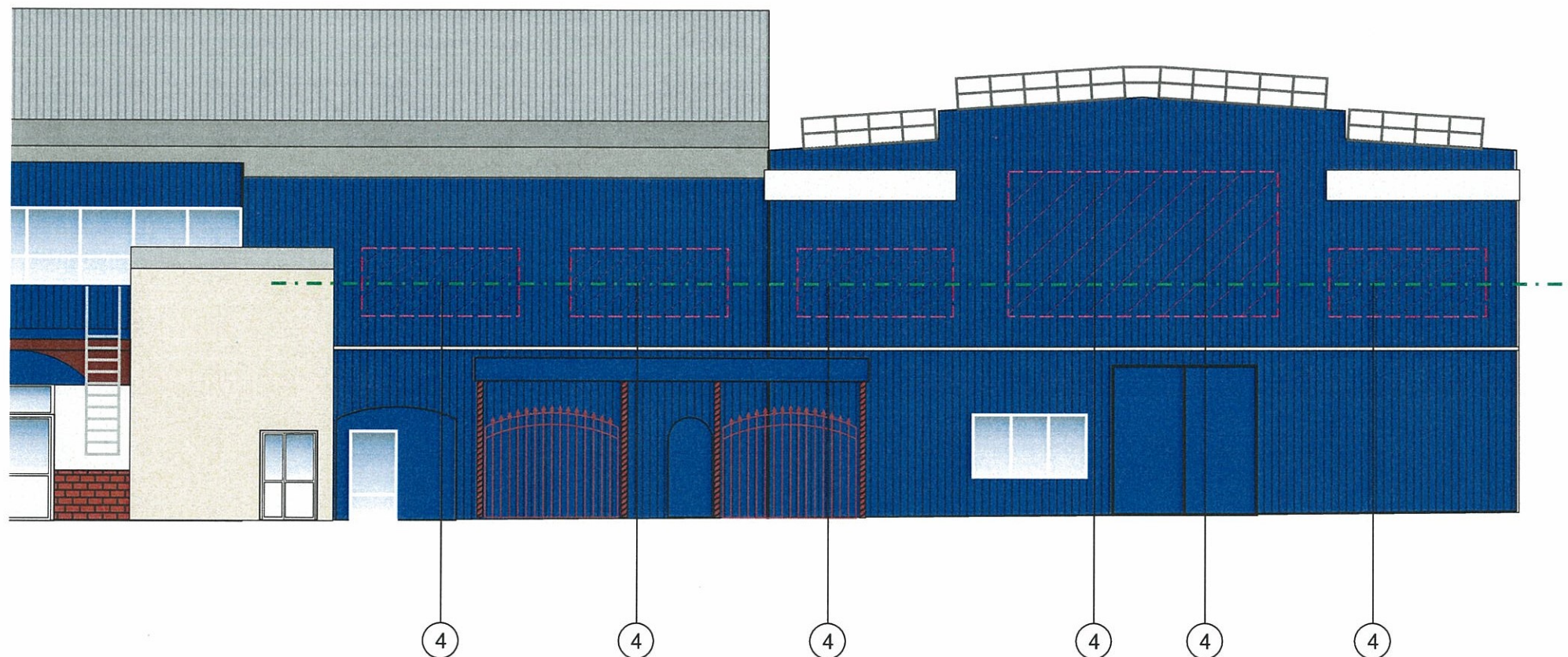
Управление архитектуры и городского дизайна
ДГА администрации г.Перми
СООТВЕТСТВУЕТ АРХИТЕКТУРНОМУ
ОБЛИКУ ГОРОДА ПЕРМИ
«16» августа 2018 г.
Бисолю СВ. Подпись *[Signature]*

-  Место допустимого расположения (вывесок, рекламных конструкций)
-  Ось размещения объектов городской информации (вывесок, рекламных конструкций)

ПРИМЕЧАНИЕ: Ведомость размещения объектов городской информации см. лист 12

						№ 37 - 08 - 2018 - РА			
						Колерный паспорт объекта капитального строительства по ул. Автозаводская, 23 лит. Д, Кировского района г. Перми.			
Изм.	Кол.уч	Лист	Чедок.	Подпись	Дата	Заказчик: ИП Лыков И.Е.	Стадия	Лист	Листов
Разраб.		Ложкин В.В.		<i>[Signature]</i>	08.18		п	13	15
						Размещение объектов городской информации	ООО «Издательский дом «Иномарка», г.Пермь		
Н.контроль		Ложкин В.В.		<i>[Signature]</i>	08.18				

Размещение объектов городской информации (боковой фасад)



Управление архитектуры и городского дизайна
 ДГА администрации г.Перми
**СООТВЕТСТВУЕТ АРХИТЕКТУРНОМУ
 ОБЛИКУ ГОРОДА ПЕРМИ**
 «16» августа 2018 г.
 Бресанов С.В. Подпись *Бресанов С.В.*

- Место допустимого расположения (вывесок, рекламных конструкций)
- Ось размещения объектов городской информации (вывесок, рекламных конструкций)

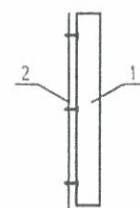
ПРИМЕЧАНИЕ: Ведомость размещения объектов городской информации см. лист 12

						№ 37 - 08 - 2018 - РА			
						Колерный паспорт объекта капитального строительства по ул. Автозаводская, 23 лит. Д, Кировского района г. Перми.			
Изм.	Кол.уч	Лист	Недок.	Подпись	Дата	Заказчик: ИП Лыков И.Е.	Стадия	Лист	Листов
Разраб.				<i>Ложкин В.В.</i>	08.18		П	14	15
						Размещение объектов городской информации	ООО «Издательский дом «Иномарка», г.Пермь		
Н.контроль				<i>Ложкин В.В.</i>	08.18				



Управление архитектуры и городского дизайна
 ДГА администрации г.Перми
**СООТВЕТСТВУЕТ АРХИТЕКТУРНОМУ
 ОБЛИКУ ГОРОДА ПЕРМИ**
 «16» августа 2018г.
 Бресалов С.В. Подпись *Бресалов*

Узлы крепления объектов городской информации



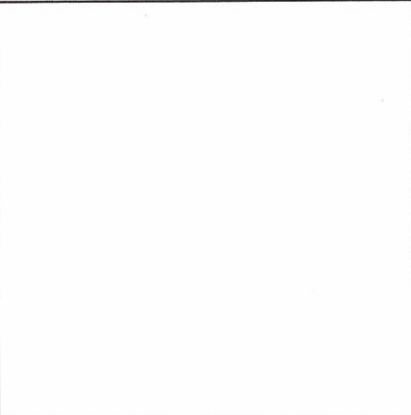
Крепление металлоконструкций к фасаду производится болтами в зависимости от несущей поверхности, кирпич или металлическая рама входной группы.

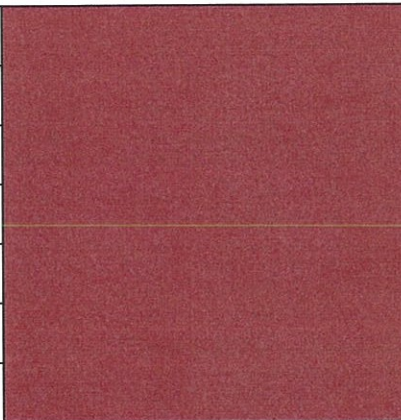
- 1 Объемная буква
- 2 Несущая поверхность, кирпич или металлическая рама

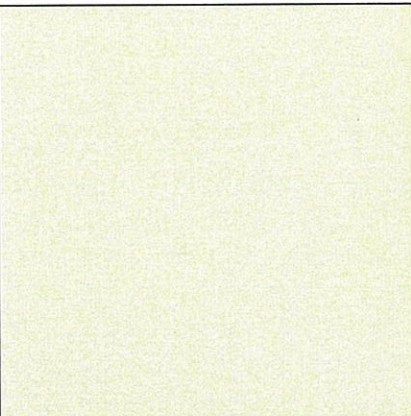
ПРИМЕЧАНИЕ: Ведомость размещения объектов городской информации см. лист 12


						№ 37 - 08 - 2018 - РА			
						Колерный паспорт объекта капитального строительства по ул. Автозаводская, 23 лит. Д, Кировского района г. Перми.			
Изм.	Кол.уч	Лист	№ док.	Подпись	Дата	Заказчик: ИП Лыков И.Е.	Стадия	Лист	Листов
Разраб.				<i>Ложкин В.В.</i>	08.18		п	12	15
						Размещение объектов городской информации	ООО «Издательский дом «Иномарка», г.Пермь		
Н.контроль				<i>Ложкин В.В.</i>	08.18				

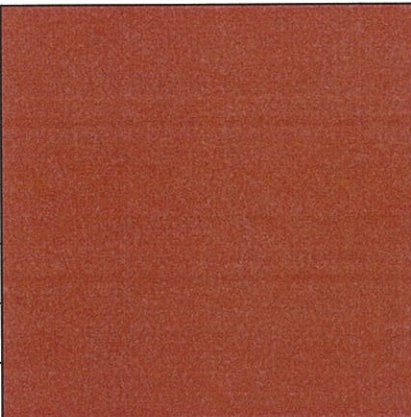
Эталоны колеров

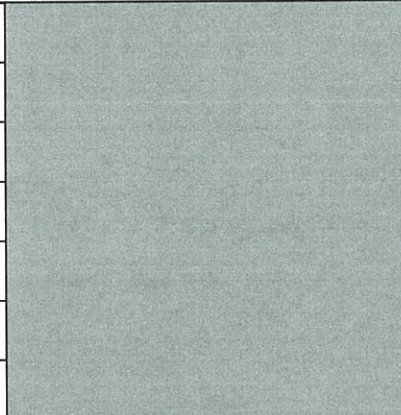
Позиция ведомости отделки фасадов 5,8	Координаты цвета RAL 9003	C: 0	
		M: 0	
		Y: 0	
		K: 0	
		R: 254	
		G: 254	
		B: 254	

Позиция ведомости отделки фасадов 6	Координаты цвета RAL 8011	C: 0	
		M: 60	
		Y: 60	
		K: 40	
		R: 167	
		G: 95	
		B: 74	

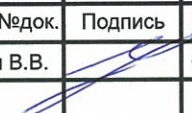

Позиция ведомости отделки фасадов 9	Координаты цвета RAL 1014	C: 12	
		M: 8	
		Y: 27	
		K: 0	
		R: 229	
		G: 225	
		B: 196	

Позиция ведомости отделки фасадов 1,2,4,5	Координаты цвета RAL 5013	C: 100	
		M: 75	
		Y: 1	
		K: 5	
		R: 18	
		G: 75	
		B: 150	

Позиция ведомости отделки фасадов 3	Координаты цвета RAL 8004	C: 6	
		M: 62	
		Y: 100	
		K: 29	
		R: 179	
		G: 98	
		B: 30	

Позиция ведомости отделки фасадов 2,3,4,6,7,10	Координаты цвета RAL 9007	C: 0	
		M: 0	
		Y: 0	
		K: 40	
		R: 178	
		G: 179	
		B: 179	

СОГЛАСОВАНО
1^й заместитель начальника ДГА
г. Перми - главный архитектор
Д.Ю. Лапшин
"16" августа 2018

						№ 37 - 08 - 2018 - РА			
						Колерный паспорт объекта капитального строительства по ул. Автозаводская, 23 лит. Д, Кировского района г. Перми.			
Изм.	Кол.уч	Лист	Недок.	Подпись	Дата	Заказчик: ИП Лыков И.Е.	Стадия	Лист	Листов
Разраб.		Ложкин В.В.			08.18		п	15	15
						Эталоны колеров	ООО «Издательский дом «Иномарка», г.Пермь		
Н.контроль		Ложкин В.В.			08.18				