

Общество с ограниченной ответственностью "СитиСтрой"

№59-22-01-26-4330 от 24.08.2020

Номер и дата входящего заявления о согласовании колерного паспорта (заполняется ДГА)

**ПАСПОРТ ВНЕШНЕГО ОБЛИКА ОБЪЕКТОВ КАПИТАЛЬНОГО СТРОИТЕЛЬСТВА
(КОЛЕРНЫЙ ПАСПОРТ)**

**АДРЕС ОБЪЕКТА: г. Пермь, административный район Ленинский
улица Ленина, здание (строение), №82**

шифр: 9191-07-2020-ПОФ

ПЕРМЬ 2020г

Ведомость чертежей.

Лист	Наименование	Примечание
1	Общие данные (начало).	
2	Общие данные (окончание).	
3	Существующее состояние фасадов (начало).	
4	Существующее состояние фасадов(окончание).	
5	Главный фасад.	
6	Дворовой фасад.	
7	Боковой фасад.	
8	Боковой фасад состороны ул. Крисанова.	
9	Размещение средств размещения информации, рекламных конструкций. Главный фасад.	
10	Размещение средств размещения информации, рекламных конструкций. Боковой фасад.	
11	Архитектурно-художественная подсветка.	
12	Эталоны колеров.	

Ведомость отделки фасадов. Начало.

Поз.	Элемент фасада	Эталон цвета	Обознач.	Вид отделки	Прим.
1	Цоколь		RAL 7015	Фасадная краска по штукатурному слою	
2	Поле стены. Тип 1		RAL 1014	Фасадная краска по штукатурному слою	
3	Поле стены, карниз. Тип 2		RAL 2003	Керамический кирпич	
4	Поле стены, карниз. Тип 3	Белый	RAL 9010	Фасадная краска по штукатурному слою	
5	Архитектурные элементы, карниз	Белый	RAL 9010	Фасадная краска по штукатурному слою	
6	Кровельное покрытие балконов		RAL 7038	Профилированный лист с заводской покраской	
7	Конструкция козырька подъезда, перемычки	Белый	RAL 7038 RAL 9010	Бетон / Краска по бетону	
8	Конструкция козырька		RAL 3011 RAL 7038	Фасадная краска по металлу и/или металлические кассеты	
9	Ограждения кровли, пожарные лестницы		RAL 9017	Фасадная краска по металлу	
10	Дверные полотна		RAL 7015	Фасадная краска по металлу	
11	Декоративный элемент фасада (вазон, продухи)		RAL 1014	Фасадная краска по штукатурному слою	
12	Опоры для козырьков		RAL 7038	Фасадная краска по металлу	
13	Ограждения лестниц		RAL 9017	Металл, фасадная краска Хромированная сталь	
14	Переплёты окон, дверей, балконов	Белый	RAL 9010	Металлопластик. Стеклопакеты.	
15	Витражные системы	Белый	RAL 9010 RAL 9018	Металлопластик. Стеклопакеты.	
16	Остекление окон, витражей		—	Стекло	

Ведомость отделки фасадов. Конец.

Поз.	Элемент фасада	Эталон цвета	Обознач.	Материал	Прим.
17	Кровля		RAL 5002	Оцинкованная сталь	
18	Ступени		RAL 7015	Бетонные / с облицовкой керамогранитом с противоскользящими накладками	
19	Облицовка балкона		RAL 3011	Алюмокомпозитный материал (главный фасад) Оцинкованная сталь с полимерным покрытием (дворовой фасад)	
20	Металлическая лестница		RAL9010, RAL7038,	Фасадная краска по металлу и/или металл. кассеты / Краска по бетону	

Пояснительная записка

Объект капитального строительства - 5-этажный многоквартирный жилой дом со встроенными помещениями общественного назначения, расположенный по адресу: г. Пермь, Ленинский район, ул. Ленина, 82. Конструкцией балконов здание примыкает к смежному жилому дому с адресом ул.Ленина, 80.
Тип постройки, серия: кирпичный, типовой проект.
Год постройки, ввода в эксплуатацию: 1962 г.
Перекрытия: железобетонные плиты.
Оконные блоки: выполнены из профилей заводского изготовления - металлопластик.
Ранее согласованные колерные паспорта: 10-11-2011/82-ОФ от ноября 2011года.
 Здание многоквартирного жилого дома расположено в зоне ЗРЗ-77Г в границах зоны охраны объектов культурного наследия, расположенных на территории Ленинского района г. Перми, центр ("Эспланада и Черный рынок"). Границы, режим использования и градостроительные регламенты определены Постановлением Правительства Пермского края от 08.10.2014 № 1139-П Об утверждении зон охраны объектов культурного наследия, расположенных на территории Ленинского района г. Перми, центр ("Эспланада и Черный рынок"), с изменениями на 26 марта 2020 года).

Настоящим колерным паспортом:

- сохраняются ранее установленные типы отделки и цветовое решение фасадов и входных групп
- сохраняется расположенная на боковом фасаде мемориальная доска Н.В.Крисанову.
- предусматривается размещение вывесок "аптека Ромашка" и "МедЛаб Экспресс".
- уточняются типы и места размещения средств размещения информации, рекламных конструкций;
- уточняются места размещения дополнительного оборудования.

Предметом согласования колерного паспорта являются: принятые цветовые решения элементов фасада, применяемые материалы существующего объекта недвижимости, а также определение типов средств размещения информации, рекламных конструкций на нем.

В соответствии с Градостроительным кодексом Российской Федерации и Постановлением администрации города Перми от 22.02.2017 № 130 «Об утверждении формы и Порядка согласования паспорта внешнего облика объекта капитального строительства (колерного паспорта)» согласованные департаментом градостроительства и архитектуры администрации города Перми колерные паспорта не являются разрешительной документацией на строительство, реконструкцию объекта капитального строительства; не являются правовым основанием на устройство пристроек, навесов, козырьков.

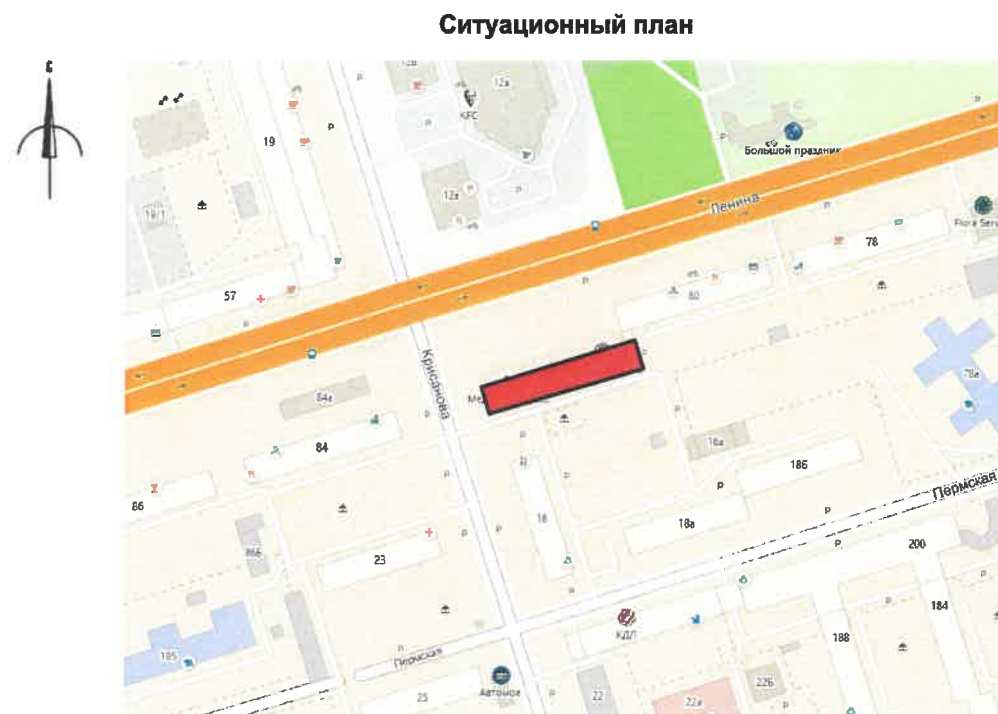


№9191-07-2020-ПОФ							
Колерный паспорт объекта капитального строительства по улице							
Ленина, №82 Ленинского района г. Перми							
Изм.	Копуч.	Лист	№Док	Подп.	Дата		
Выполнил	Анциферова				09.20		
Многоквартирный жилой дом с встроенными помещениями общественного назначения					Стадия	Лист	Листов
					П	1	13
Общие данные (начало).					ООО "СитиСтрой"		

ИНСТРУКЦИЯ

о порядке производства работ, связанных
с окраской фасадов и всех наружных частей зданий,
сооружений, строений, расположенных на территории города Перми

1. Окраска фасадов и всех наружных частей зданий, сооружений, строений, расположенных на территории города Перми, может производиться лишь на основании колерного паспорта фасадов на ремонт и окраску, согласованного Департаментом градостроительства и архитектуры г.Перми (далее ДГА г. Перми).
2. До начала процесса окраски здания или какого-либо сооружения должны быть произведены работы по капитальному ремонту всех без исключения наружных частей его, подлежащих окраске.
3. До начала ремонта зданий, имеющих газосветовую рекламу, сообщить рекламораспространителю о предстоящих работах на фасаде здания с целью сохранения вывесок либо их демонтажу.
4. Полуразрушенные и разрушенные архитектурные художественно-скульптурные детали здания, карнизы, колонны, пилястры, капители, фризы, тяги, лепные украшения, барельефы, мозаика, художественная роспись подлежат обязательному восстановлению в своем первоначальном виде.
Категорически запрещается производить окраску здания без предварительного восстановления указанных деталей.
5. Металлические поверхности отдельных частей здания, чугунные решетки, перила балконов и лестниц, кронштейны, дверные и оконные приборы, архитектурно-художественные детали перед окраской очищаются от грязи, ржавчины, старой краски и покрываются вновь лишь масляной краской.
6. В соответствии с выданными образцами цвета (колерами) на окраску здания организация, производящая ремонт здания, составляет пробные образцы цвета, которые наносятся на видное место стены.
7. Проверку и согласование пробного образца цвета (колера), а также готовности поверхности стены и отдельных наружных частей здания к окраске производит уполномоченный представитель ДГА г. Перми. Без указанной проверки и согласования производить окраску фасада категорически воспрещается.
8. Домоуправления, организации и учреждения, производящие окраску и связанный с нею ремонт здания, несут полную ответственность за точное выполнение настоящей инструкции и привлекаются к ответственности за нарушение ее.
9. Цветовая гамма рекламносителей должна гармонировать с основным колористическим решением фасадов здания.
10. По всем вопросам, связанным с производством работ, необходимо обращаться в ДГА г.Перми (ул.Сибирская, 15, каб.315, тел.212-76-98).



- многоквартирный жилой дом с встроенными помещениями общественного назначения по ул. Ленина, 82

Ведомость ссылочных и прилагаемых документов

Обозначение	Наименование	Примечание
	Ссылочных документов:	
Решение Пермской городской Думы от 18.12.2018 №265	Об утверждении Правил благоустройства территории города Перми и о признании утратившими силу отдельных решений Пермской городской думы	
Постановление администрации г.перми от 22.02.2017 №130 (в ред. от 12.11.2019)	Об утверждении формы и порядка согласования паспорта внешнего облика объекта капитального строительства (колерного паспорта)	
10-11-2011/82-ОФ от ноября 2011года.	Ранее согласованный колерный паспорт многоквартирного жилого дома по адресу: г.Пермь, Ленинский район, ул.Ленина,82	

№9191-07-2020-ПОФ						
Колерный паспорт объекта капитального строительства по улице Ленина, №82 Ленинского района г. Перми						
Изм.	Колуч.	Лист	№Док.	Подп.	Дата	
						Многоквартирный жилой дом с встроенными помещениями общественного назначения
Выполнил	Анциферова			<i>[Подпись]</i>	09.20	Стадия П
						Лист 2
						Листов 13
Общие данные (окончание).						ООО "СитиСтрой"

Главный фасад.



Главный фасад.



Главный фасад.



							№9191-07-2020-ПОФ			
							Коперный паспорт объекта капитального строительства по улице Ленина, №82 Ленинского района г. Перми			
Изм.	Коп.уч.	Лист	№Док	Подп.	Дата	Многоквартирный жилой дом с встроенными помещениями общественного назначения	Стадия	Лист	Листов	
Выполнил	Анциферова				09.20		П	3		
							Существующее состояние фасадов (начало).		ООО "СитиСтрой"	

Боковой фасад.



Боковой фасад.



Дворовой фасад.





Дворовой фасад.



						№9191-07-2020-ПОФ		
						Колерный паспорт объекта капитального строительства по улице Ленина, №82 Ленинского района г. Перми		
Изм.	Коп.уч.	Лист	№Док	Подп.	Дата	Стадия	Лист	Листов
						Многоквартирный жилой дом с встроенными помещениями общественного назначения	П	4
Выполнил	Анциферова				09.20			
						Существующее состояние фасадов (окончание).	ООО "СитиСтрой"	



Условные обозначения:

-  - выноска и номер позиции согласно ведомости отделки фасадов на листе 1
-  - место допустимого размещения дополнительного оборудования

СОГЛАСОВАНО
 15 заместитель начальника ДГА
 г. Перми - главный архитектор
 С.Ю. Лапшин
 15.09.2020

ПРИМЕЧАНИЕ:

1. В случае, если наружные лестницы при дополнительно устроенных входах в общественные помещения здания выходят за границы предоставленного земельного участка и красные линии квартала, то устройство дополнительных или переустройство существующих входных групп требует получение разрешения в установленном порядке;
2. В случае устройства или переустройства (перепланировки, ремонта, реконструкции) помещений общественного назначения, их входных групп в обязательном порядке должны быть предусмотрены мероприятия по обеспечению доступности данных помещений для маломобильных групп населения, включая инвалидов, использующих кресла-коляски и собак-проводников (далее - МНГ) в соответствии с требованиями СП59.13330.2016 Свод правил. Доступность зданий и сооружений для маломобильных групп населения. Данный свод правил касается функционально-планировочных элементов зданий и сооружений, их участков или отдельных помещений, доступных для МНГ (входные узлы, коммуникации, пути эвакуации, помещения и зоны обслуживания, а также их информационное и инженерное обустройство). В частности лестницы при входах общественные помещения должны дублироваться пандусами с уклоном 1 :20 (5%) или иными средствами подъема (подъемные платформы, лифты и тд) Согласно вышеуказанному Своду правил, наружные лестницы и пандусы должны иметь поручни с учетом технических требований к опорным стационарным устройствам по ГОСТ 51261; размеры входной площадки при открывании дверей наружу должны быть не менее 1,4x2,0 или 1,5x1,85; размеры входной площадки с пандусом не менее 2,2x2,2 м.

						№9191-07-2020-ПОФ				
						Колерный паспорт объекта капитального строительства по улице Ленина, №82 Ленинского района г. Перми				
Изм.	Кол-ч.	Лист	№Док.	Подп.	Дата	Многоквартирный жилой дом с встроенными помещениями общественного назначения	Стадия	Лист	Листов	
							П	5		
Выполнил Анциферова						09.20	Главный фасад.		ООО "СитиСтрой"	



ПРИМЕЧАНИЕ:

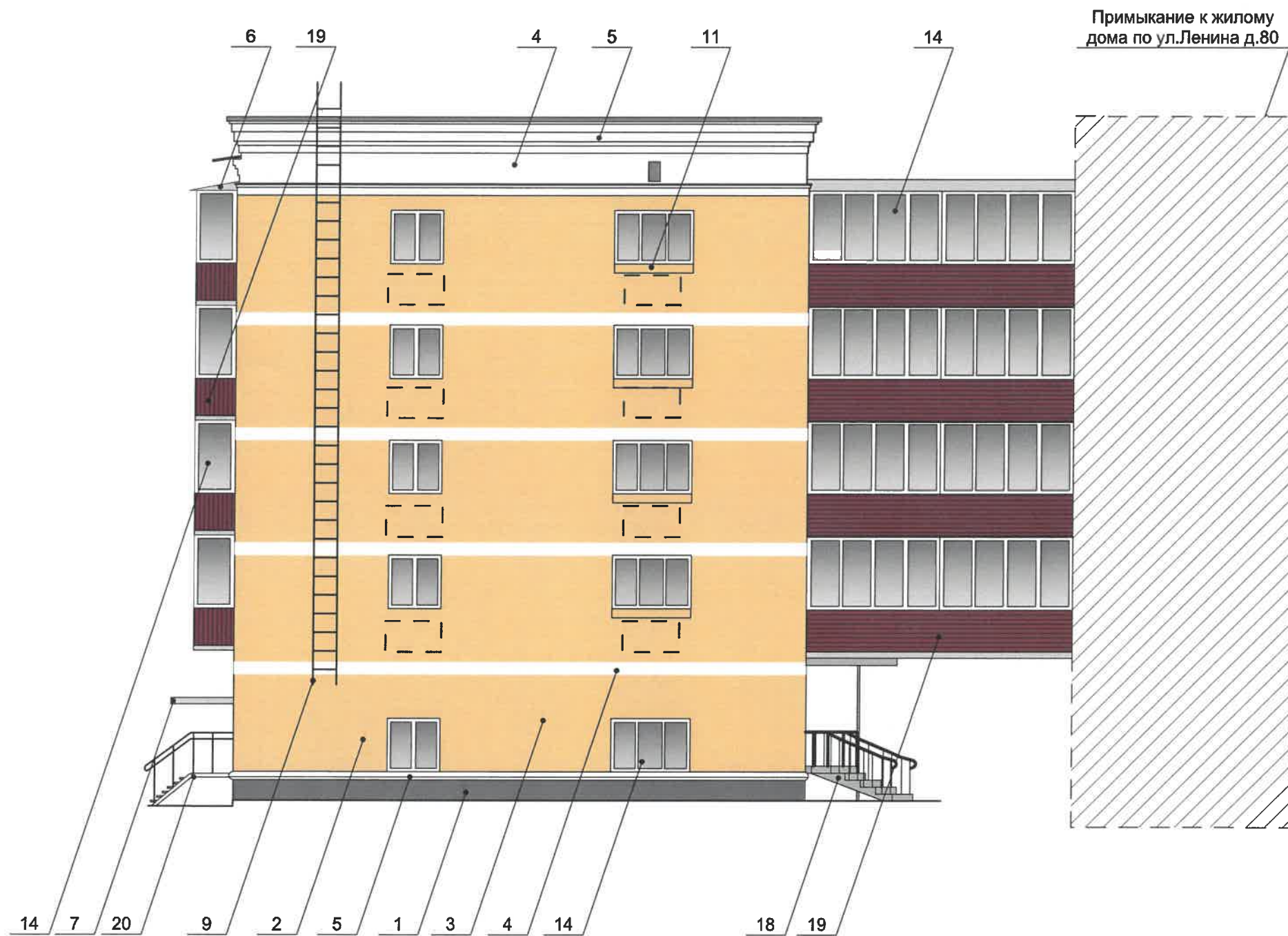
- К дополнительному оборудованию относятся: наружные блоки систем вентиляции и кондиционирования, вентиляционные и водосточные трубы; антенны; видеокамеры наружного наблюдения; почтовые ящики; кабельные линии, пристенные электрощиты; флапштоки и так далее;
- Размещение дополнительного оборудования, дополнительных элементов и устройств на фасадах объектов капитального строительства допускается при соблюдении следующих условий:
 - соответствие размещения дополнительного оборудования архитектурному решению фасадов, предусмотренному проектной документацией, в соответствии с которой осуществлено строительство (реконструкция) Объекта, с привязкой к единой (вертикальной, горизонтальной) системе осей фасадов;
 - единая горизонтальная ось - условная прямая линия. Определяется как половина расстояния между верхним и нижним архитектурным элементом (окна, наличники, карниз, фриз и другие), выделяющимся (западающим, выступающим) из плоскости стены;
 - единая вертикальная ось - условная прямая линия. Определяется как половина расстояния между границами одного архитектурного элемента (окна, двери, колонны) либо между двумя архитектурными элементами (окна, двери, колонны);
 - комплексное решение размещения оборудования - единое архитектурное и цветовое решение (в том числе размер, форма, материал);
 - размещение дополнительного оборудования на архитектурных деталях, элементах декора, поверхностях с ценной архитектурной отделкой, а также крепление, ведущее к повреждению архитектурных поверхностей, не допускаются

Условные обозначения:

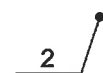
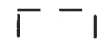
- выноска и номер позиции согласно ведомости отделки фасадов на листе 1.
- место допустимого размещения дополнительного оборудования

СОГЛАСОВАНО
 1й заместитель начальника ДГА
 г. Перми - главный архитектор
 Д.Ю. Паликин
 2020

						№9191-07-2020-ПОФ			
						Колерный паспорт объекта капитального строительства по улице Ленина, №82 Ленинского района г. Перми			
Изм.	Колуч.	Лист	№Док	Подп.	Дата	Многоквартирный жилой дом с встроенными помещениями общественного назначения	Стадия	Лист	Листов
							П	6	
Выполнил Анциферова						09.20	Дворовой фасад.		
						ООО "СитиСтрой"			



Условные обозначения:

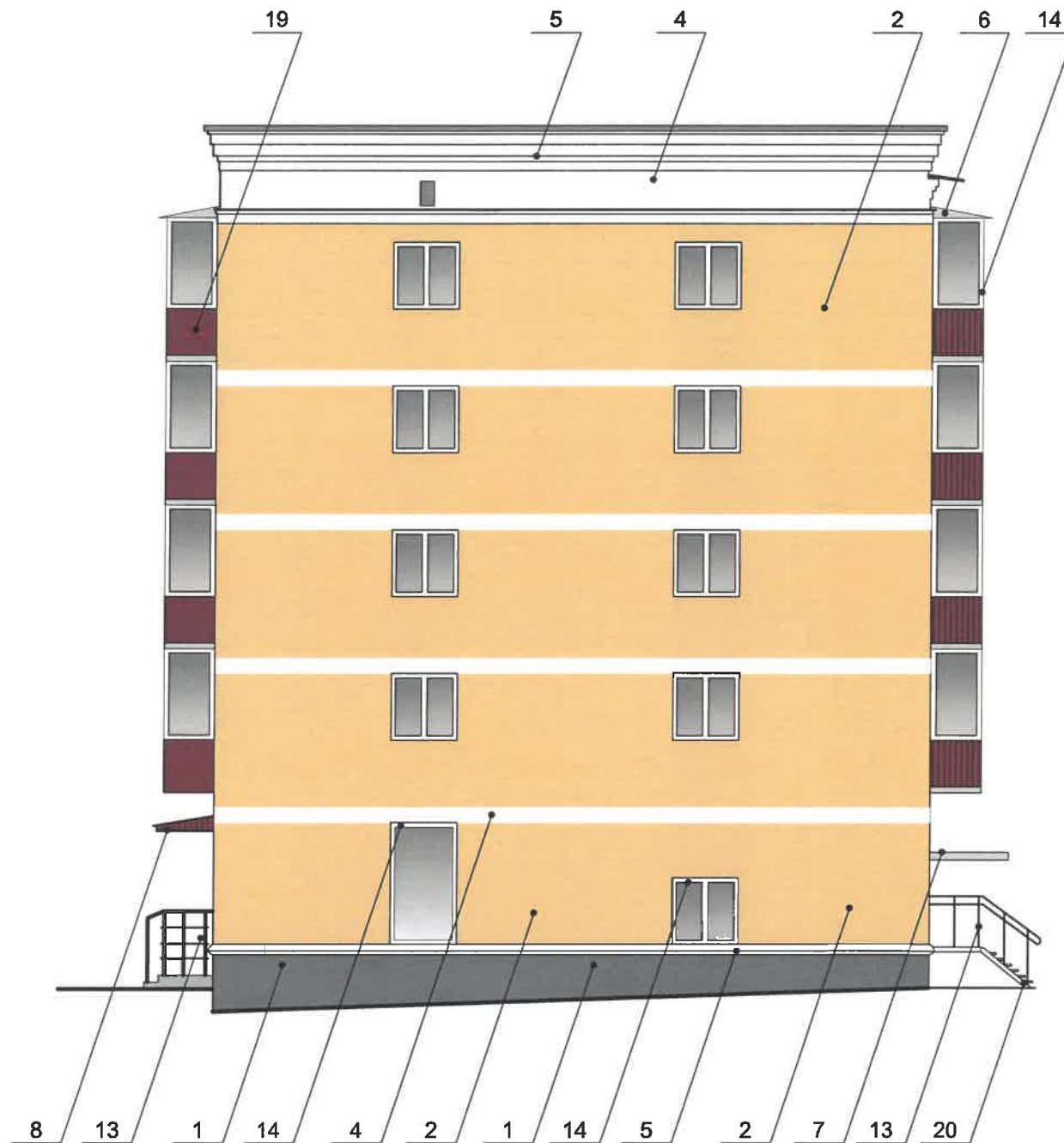
-  - выноска и номер позиции согласно ведомости отделки фасадов на листе 1.
-  - место допустимого размещения дополнительного оборудования

СОГЛАСОВАНО
1^й заместитель начальника ДГА
г. Перми - главный архитектор
Д.Ю. Ларкин
15.09.2020

ПРИМЕЧАНИЕ:

1. Условия размещения дополнительного оборудования на листе 6.

						№9191-07-2020-ПОФ			
						Колерный паспорт объекта капитального строительства по улице Ленина, №82 Ленинского района г. Перми			
Изм.	Копуч.	Лист	№Док	Подп.	Дата	Многоквартирный жилой дом с встроенными помещениями общественного назначения	Стадия	Лист	Листов
							П	7	
						Боковой фасад.		ООО "СитиСтрой"	



Условные обозначения:



- выноска и номер позиции согласно ведомости отделки фасадов на листе 3

СОГЛАСОВАНО
 1й заместитель начальника ДГА
 Пермь - главный архитектор
 Д.Ю. Пашин
 15.09.2020

						№9191-07-2020-ПОФ				
						Колерный паспорт объекта капитального строительства по улице Ленина, №82 Ленинского района г. Перми				
Изм.	Колуч.	Лист	№Док.	Подп.	Дата	Многоквартирный жилой дом с встроенными помещениями общественного назначения	Стадия	Лист	Листов	
							П	8		
Выполнил Анциферова						09.20	Боковой фасад со стороны ул. Крисанова		ООО "СитиСтрой"	



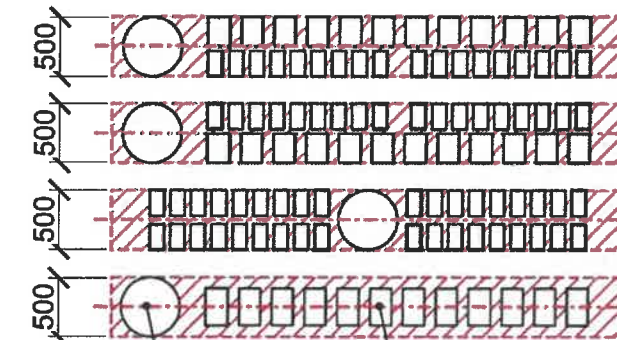
ПРИМЕЧАНИЕ:

1. Ведомость средств размещения информации, рекламных конструкций на листе 10.

Условия размещения средств размещения информации, рекламных конструкций.

- Средства размещения информации располагаются относительно условной прямой линии - единой горизонтальной оси. Местоположение оси на фасаде определяется как половина расстояния между верхним и нижним архитектурным элементом (окна, наличники, карниз, фриз и др.), выделяющимися (западающим, выступающим) из плоскости стены.
- Размещение вывесок и рекламных конструкций должно осуществляться в границах места допустимого размещения средств размещения информации, рекламных конструкций, установленных данным колерным паспортом объекта капитального строительства.
- Размещение вывесок по отношению друг к другу, их конфигурация, наполненность информацией должны соответствовать Стандартным требованиям к вывескам, их размещению и эксплуатации (далее - Стандартные требования), утвержденным Решением Пермской городской Думы от 18.12.2018 № 265.
- В случае, если планируемые к размещению вывески не соответствуют Стандартным требованиям и действующему колерному паспорту, требуется внесение изменений в колерный паспорт путем разработки нового колерного паспорта.
- Максимальный размер информационных табличек - 0,5 м x 0,7 м (пункт 2.13. Стандартных требований).
- Узел крепления каждого типа объекта информации разрабатывается отдельным рабочим проектом.
- Непосредственно на остеклении витрины допустимо неплоское написание информации, состоящее из графической и (или) текстовой частей, занимающей не более 30% площади одного членения поля остекления (пункт 3.13. Стандартных требований). Сплошные вывески в витринах и на остеклении оконных, дверных полотен не должны превышать по высоте высоту витрины и остекления оконных, дверных полотен, а по ширине - половину витрины и остекления оконных, дверных полотен и должны отступать от остекления не менее чем на 0,15 м (пункт 3.14. Стандартных требований).
- В случае размещения рекламной конструкции на фасаде здания, строения, сооружения, такая конструкция должна быть отражена в составе нового колерного паспорта, а ее размещение должно осуществляться в соответствии с действующим порядком установки и эксплуатации рекламных конструкций на территории города Перми, утвержденным решением Пермской городской Думы, с последующим получением разрешения на установку и эксплуатацию рекламной конструкции в установленном порядке.
- В случае возникновения спорных ситуаций в отношении мест размещения с другими организациями, располагающимися в здании, регулирование конфликта и окончательное решение по размещению вывески той или иной претендующей организации, в соответствии с положениями Жилищного кодекса Российской Федерации принимает на себя собрание жильцов и собственников помещений многоквартирного дома.
- Размещение вывесок, перекрывающие оконные проемы, а также расположенные на балконах, лоджиях зданий и сооружений должно быть согласовано с собственниками помещений, к которым относится балкон, лоджия или данный оконный проем.

Схема компоновки объемных букв и/или логотипов, относительно оси и места размещения средств размещения информации



Условные обозначения:



- место допустимого размещения средств размещения информации, рекламных конструкций



- единая горизонтальная ось размещения объектов



- выноска и номер позиции согласно ведомости средств размещения информации, рекламных конструкций на листе 10.

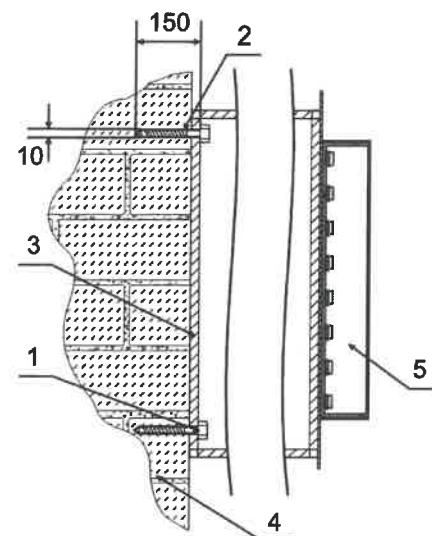
логотип

буквы
 ДГА администрации г.Перми
 СООТВЕТСТВУЕТ АРХИТЕКТУРНОМУ
 ОБЛИКУ ГОРОДА ПЕРМИ
 09 2020
 подпись

						№9191-07-2020-ПОФ				
						Колерный паспорт объекта капитального строительства по улице Ленина, №82 Ленинского района г. Перми				
Изм.	Копуч.	Лист	№Док	Подп.	Дата	Многоквартирный жилой дом с встроенными помещениями общественного назначения	Стадия	Лист	Листов	
							П	9		
Выполнил Анциферова						09.20	Размещение средств размещения информации, рекламных конструкций. Главный фасад.	ООО "СитиСтрой"		



Узел крепления рекламной конструкции к фасаду



- мемориальная табличка посвященная Герою Советского Союза

- 1 - анкерный болт D10 L150
- 2 - дюбель D12
- 3 - металлоконструкция 200x200мм козырька
- 4 - кирпичная кладка
- 5 - объемная буква с подсветкой

Примечание: Крепление металлоконструкции к фасаду производится на закладные детали - анкерными болтами в сборе с дюбелями. Конструктивную часть дополнительно разрабатывается специализированной фирмой

Условные обозначения:



- место допустимого размещения средств размещения информации, рекламных конструкций

- единая горизонтальная ось размещения объектов



- выноска и номер позиции согласно ведомости средств размещения информации, рекламных конструкций.

Ведомость средств размещения информации, рекламных конструкций

№	Тип объекта, материал, способы крепления	Цвет	Наличие подсветки
1.	Информационная табличка (режимник) одиночная или модульная. Металл, пластик, оргстекло, пленка.	Фирменные цвета	При необходимости.
2.	Указатель с наименованием улицы и номером дома (здания). Металл, пластик, оргстекло.	R-(0), G-(20), B-(120)/Белый	Внутренняя подсветка по усмотрению.
3.	Объемные буквы и/или логотипы без "подложки" размещенные на направляющих в цвет фасада. Оргстекло, металл, пластик.	Фирменные цвета	Внутренняя подсветка.
4.	Объемные буквы и/или логотипы без "подложки" размещенные на направляющих в цвет ограждения балкона. Оргстекло, металл, пластик.	Фирменные цвета	Внутренняя подсветка.
5.	Мемориальная табличка. Выполнена из металлического листа.	Фирменные цвета	-

Управление архитектуры и городского дизайна
ДГА администрации г.Перми
СООТВЕТСТВУЕТ АРХИТЕКТУРНОМУ
ОБЛИКУ ГОРОДА ПЕРМИ
Ланцетт Подпись

ПРИМЕЧАНИЕ:

1. Условия размещения средств размещения информации, рекламных конструкций на листе 9.

						№9191-07-2020-ПОФ		
						Колерный паспорт объекта капитального строительства по улице		
						Ленина, №82 Ленинского района г. Перми		
Изм.	Копуч.	Лист	№Док.	Подп.	Дата	Стадия	Лист	Листов
						Многоквартирный жилой дом с встроенными помещениями общественного назначения	П	10
Выполнил	Анциферова				09.20		Размещение средств размещения информации, рекламных конструкций. Боковой фасад.	
						ООО "СитиСтрой"		



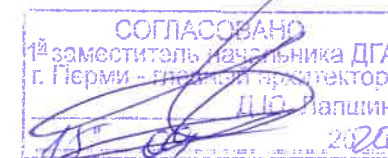
Пояснительная записка

Концепция

Освещение данного здания основывается на создании единого светового облика. Первая, самая очевидная задача - эстетическая, создания облика в ночное время. С помощью подсветки фасада здания приобретают индивидуальность, в темное время суток подсветка делает акцент на архитектурных особенностях. Вторая задача - создание безопасного пространства. Подсветка несет опознавательную, ориентирующую и охранную функции. Архитектурная подсветка помогает ориентации людей - входная группа выделяется подсветкой логотипа на фасаде. Основным оборудованием для подсветки являются линейные светильники в области карниза для создания световой линии. Остальная подсветка фасада за счет освещения витрин на первом этаже нежилой части здания и светящихся вывесок в виде объемных букв. Альтернативным светотехническим оборудованием, для подсветки витражного остекления применены влагозащитные и пылезащитные светодиодные ленты в силиконе (в трубке), с разными режимами освещения, как по цвету так и по динамике.

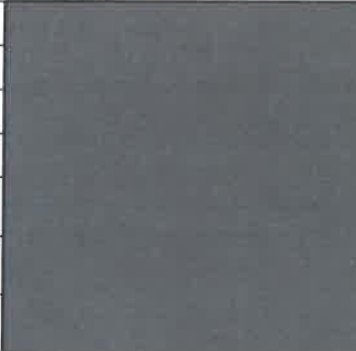
Условные обозначения:

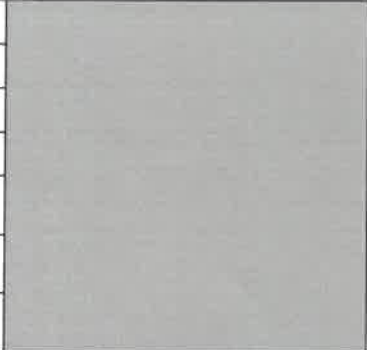
--- - линейный источник света




						№9191-07-2020-ПОФ			
						Колерный паспорт объекта капитального строительства по улице Ленина, №82 Ленинского района г. Перми			
Изм.	Колуч.	Лист	№Док.	Подп.	Дата	Многоквартирный жилой дом с встроенными помещениями общественного назначения	Стадия	Лист	Листов
Выполнил	Анциферова				09.20		П	11	
						Архитектурно-художественная подсветка.		ООО "СитиСтрой"	

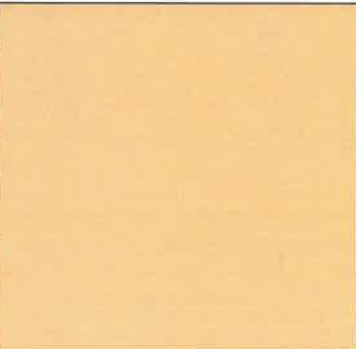
Эталоны колеров.

Позиция согласно ведомости отделки фасадов	Координаты цвета RAL 7015	C:	40	
		M:	10	
		Y:	10	
		K:	80	
		R:	81	
		G:	86	
		B:	92	
1, 18				

Позиция согласно ведомости отделки фасадов	Координаты цвета RAL 7038	C:	30	
		M:	10	
		Y:	20	
		K:	20	
		R:	180	
		G:	184	
		B:	176	
6, 7, 8, 12, 13, 15, 21				

Позиция согласно ведомости отделки фасадов	Координаты цвета RAL 7043	C:	30	
		M:	10	
		Y:	20	
		K:	80	
		R:	78	
		G:	84	
		B:	81	
10				

Позиция согласно ведомости отделки фасадов	Координаты цвета RAL 3011	C:	20	
		M:	100	
		Y:	100	
		K:	40	
		R:	126	
		G:	41	
		B:	44	
8, 19				

Позиция согласно ведомости отделки фасадов	Координаты цвета RAL 1002	C:	0	
		M:	20	
		Y:	60	
		K:	10	
		R:	210	
		G:	183	
		B:	115	
2, 11				

СОГЛАСОВАНО
1^й заместитель начальника ДГА
г. Пермь главный архитектор
Д.Ю. Лапшин
"15" 09 2020

						№9191-07-2020-ПОФ				
						Колерный паспорт объекта капитального строительства по улице Ленина, №82 Ленинского района г. Перми				
Изм.	Копуч.	Лист	№Док.	Подп.	Дата	Многоквартирный жилой дом с встроенными помещениями общественного назначения	Стадия	Лист	Листов	
							П	12		
Выполнил Анциферова						09.20	Эталоны колеров		ООО "СитиСтрой"	