

ООО НПФ «Надежность»

№ 059-22-01-26-4573 от 03.09.2020

**ПАСПОРТ ВНЕШНЕГО ОБЛИКА ОБЪЕКТА КАПИТАЛЬНОГО СТРОИТЕЛЬСТВА
(КОЛЕРНЫЙ ПАСПОРТ)**

АДРЕС ОБЪЕКТА: г. Пермь, административный район Ленинский,
улица Советская, здание (строение) № 35.

0216-ПОФ

ПЕРМЬ 2020 г.

Ведомость чертежей

№ п/п	Наименование	Примечание
1	Общие данные (начало).	
2	Общие данные (продолжение).	
3	Визуализация фасадов.	
4	Главный фасад в осях 4-1.	
5	Дворовой фасад в осях 1/1-4.	
6	Боковой фасад в осях А-Е.	
7	Боковой фасад в осях Е-А.	
8	Размещение средств размещения информации, рекламных конструкций.	
9	Эталоны колеров.	

Пояснительная записка

Объект капитального строительства - четырехэтажное административное здание со встроенными помещениями другого функционального назначения. Принятая этажность здания не превышает предельных параметров разрешенного строительства. В плане здание прямоугольной конфигурации.

Конструктивная схема здания - каркасная с несущими ж.б. колоннами сечением 400х400мм.

Материал наружных стен - кладка из блоков ячеистого бетона.

Тип фасада - оштукатуренный и окрашенный. Архитектурный декор белый.

Тип кровли - плоская, из рулонных материалов.

Цель разработки колерного паспорта здания - приведение цветового решения и оформления здания к единому архитектурному внешнему виду с применением современных конструкций и материалов. Определение возможных мест объектов визуальной информации (вывесок, рекламных конструкций), а также дополнительного оборудования.

Настоящим колерным паспортом:

уточняются виды, размеры и места размещения средств размещения информации;

Раздел «Архитектурно-художественная подсветка» не подготавливается, так как освещение фасада происходит за счет свечения окон и вывесок.

Здание по адресу: г. Пермь, Ленинский район, ул. Советская, 35 попадает в границы территории объекта культурного наследия (достопримечательного места) «Губернский центр», утвержденного Приказом государственной инспекции по охране объектов культурного наследия Пермского края от 27.08.2019 № СЭД-55-001-06-272.

В соответствии с Градостроительным кодексом Российской Федерации, решением Пермской городской Думы от 18.12.2018 № 265 «Об утверждении Правил благоустройства территории города Перми и о признании утратившими силу отдельных решений Пермской городской Думы» и постановлением администрации города Перми от 22.02.2017 № 130 «Об утверждении формы и Порядка согласования паспорта внешнего облика объекта капитального строительства (колерного паспорта)» проекты колерных паспортов либо проекты изменений в колерные паспорта не являются разрешительной документацией на строительство, реконструкцию объекта капитального строительства; не являются правовым основанием на устройство пристроек, навесов, козырьков.

Предметом согласования данного колерного паспорта являются: принятые цветовые решения элементов фасада, применяемые материалы проектируемого объекта, а также определение возможных типов размещения средств размещения информации на нём. Средства размещения информации, рекламные конструкции, не соответствующие типу и местам их возможного размещения, подлежат демонтажу.

Ведомость отделки фасадов

Поз.	Элемент фасада	Эталон цвета	Обознач.	Вид отделки	Прим.
1	Основное поле стены, русты		Ceresit Texas TX3	Штукатурка, окраска фасадной краской	
2	Декоративные элементы	Белый	RAL 9003	Штукатурка, окраска фасадной краской	
3	Цоколь, низ стены		RAL 7013	Гранит дымовский	
4	Стены котельной		RAL Effect 140-1	Металлические, окраска КО эмалями	
5	Оконные переплеты	Белый	RAL 9003	ПВХ	
6	Дверные блоки		Античная Бронза	Металлические, полимерное покрытие	
7	Витражи		RAL 8019	Алюминиевый профиль	
8	Дверные блоки, элементы ограждений кровли, вентрешетки		RAL 8019	Металлические, окраска КО эмалями	
9	Газовые трубы, двери и стены шкафа		RAL 1021	Металлические, окраска КО эмалями	
10	Вентиляционные короба, трубы котельной		—	Оцинкованная сталь, готовое защитно-декоративное покрытие	
11	Фальш-окна		Caparol Granit10 L38 C0 H0	Штукатурка, окраска фасадной краской	
12	Крыльца		—	Бетон	

СОГЛАСОВАНО
1^й заместитель начальника ДГА
г. Пермь - главный архитектор
Д.Ю. Лапшин
16.08.2020


ВЗАМЕН ИНВ. №
ПОДПИСЬ И ДАТА
ИНВ. № ПОДЛ.

						0216 - ПОФ			
						Колерный паспорт объекта капитального строительства по ул. Советская, 35 в Ленинском районе г. Перми.			
Изм.	Кол.уч.	Лист	Ндок.	Подпись	Дата	Административное здание со встроенными помещениями другого функционального назначения	Стадия	Лист	Листов
Разработал	Грибкова			<i>Грибкова</i>	08.20		Р	1	9
Н. контр.	Лисицына			<i>Лисицына</i>	08.20	Общие данные (начало).	ООО НПФ "Надежность"		

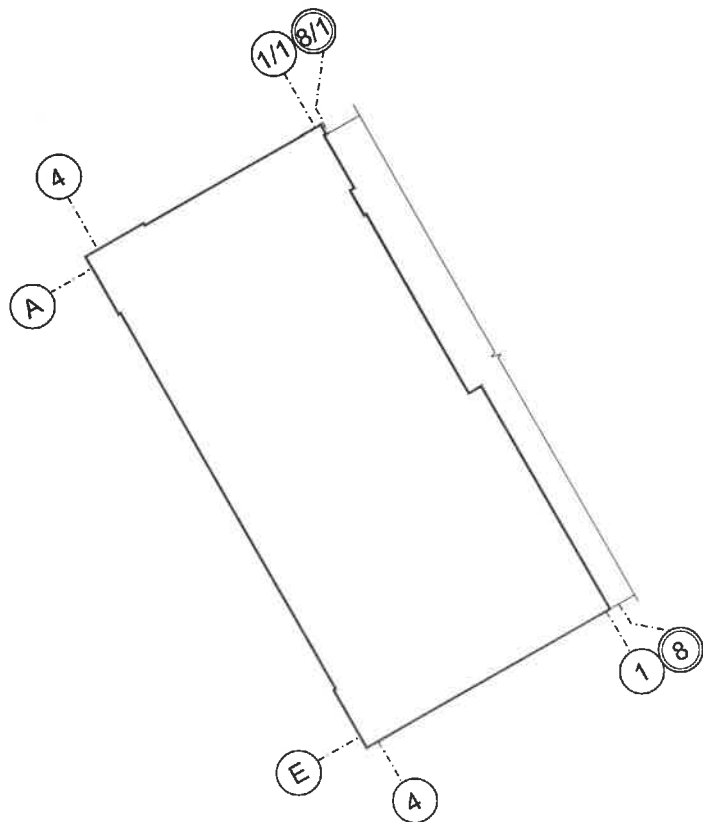
Инструкция
о порядке производства работ, связанных
с окраской фасадов и всех наружных частей зданий,
сооружений, строений, расположенных на территории города Перми

- 1 - Окраска фасадов и всех наружных частей зданий, сооружений, строений, ограждений, заборов, павильонов, киосков, ларьков и прочих объектов, расположенных на территории города Перми, может производиться лишь на основании колерного паспорта фасадов на ремонт и окраску, выдаваемых Департаментом градостроительства и архитектуры Администрации города Перми.
- 2 - Металлические поверхности отдельных частей здания, чугунные решетки, перила балконов и лестниц, кронштейны, дверные и оконные приборы, архитектурно-художественные детали перед окраской очищаются от грязи, ржавчины, старой краски и покрываются вновь лишь масляной краской.
- 3 - В соответствии с выданными образцами цвета (колерами) на окраску здания, организация, производящая ремонт здания, составляет пробные образцы цвета, которые наносятся на видное место стены.
Проверку и согласование пробного образца цвета (колера), а так же готовности поверхности стены и отдельных наружных частей здания к окраске производит уполномоченный представитель Департамента градостроительства и архитектуры г. Перми. Без указанной проверки и согласования, производить окраску фасада категорически воспрещается.
- 4 - Домоуправления, организации и учреждения, производящие окраску и связанный с нею ремонт здания, несут полную ответственность за точное выполнение настоящей инструкции и привлекаются к ответственности за нарушение её.
- 5- Цветовая гамма рекламоносителей должна гармонизировать с основным колористическим решением фасадов здания.
- 6 - По всем вопросам, связанным с производством работ по покраске зданий, необходимо обращаться в Департамент градостроительства и архитектуры Администрации города Перми (ул. Сибирская, д.15, тел. 212 -76 -98, каб. 315).

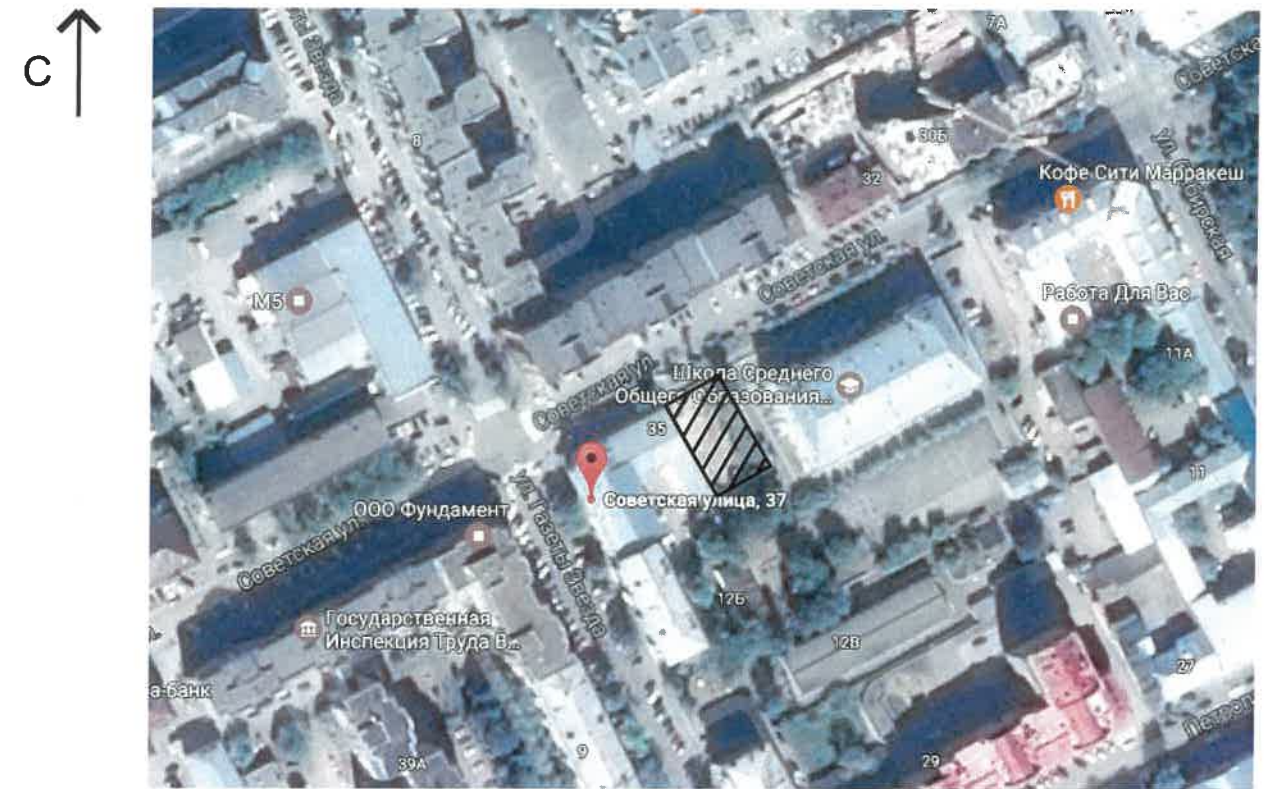
Условные обозначения

 - проектируемое здание по ул. Советской, 35

План координационных осей



Ситуационный план



Ведомость ссылочных и прилагаемых документов

Обозначение	Наименование	Примечание							
<u>Ссылочные документы</u>									
Постановление Администрации города Перми №130 от 22.02.2017	«Об утверждении формы и Порядка согласования колерного паспорта, требований к содержанию колерного паспорта, формы колерного паспорта»								
Решение Пермской городской Думы №265 от 18.12.2018 г.	«Об утверждении Правил благоустройства территории города Перми, и о признании утратившими силу отдельных решений Пермской городской Думы»								
Приказ государственной инспекции по охране объектов культурного наследия Пермского края от 27.08.2019 г. №СЭД-55-001-06-272	«О включении выявленного объекта культурного наследия - достопримечательного места «Губернский центр» в Единый государственный реестр объектов культурного наследия (памятников истории и культуры) народов Российской Федерации»								
<u>Прилагаемые документы</u>									
0216 - ПОФ									
Колерный паспорт объекта капитального строительства по ул. Советская, 35 в Ленинском районе г. Перми.									
Изм.	Кол.уч	Лист	Индок.	Подпись	Дата	Административное здание со встроенными помещениями другого функционального назначения	Стадия	Лист	Листов
Разработал	Грибкова			<i>Грибкова</i>	08.20		Р	2	
Н. контр.	Лисицына			<i>Лисицына</i>	08.20	Общие данные (окончание).	ООО НПФ "Надежность"		

ВЗАМЕН ИНВ. №	
ПОДПИСЬ И ДАТА	
ИНВ. № ПОДЛ.	

Визуализация фасадов

Главный фасад



Боковой фасад

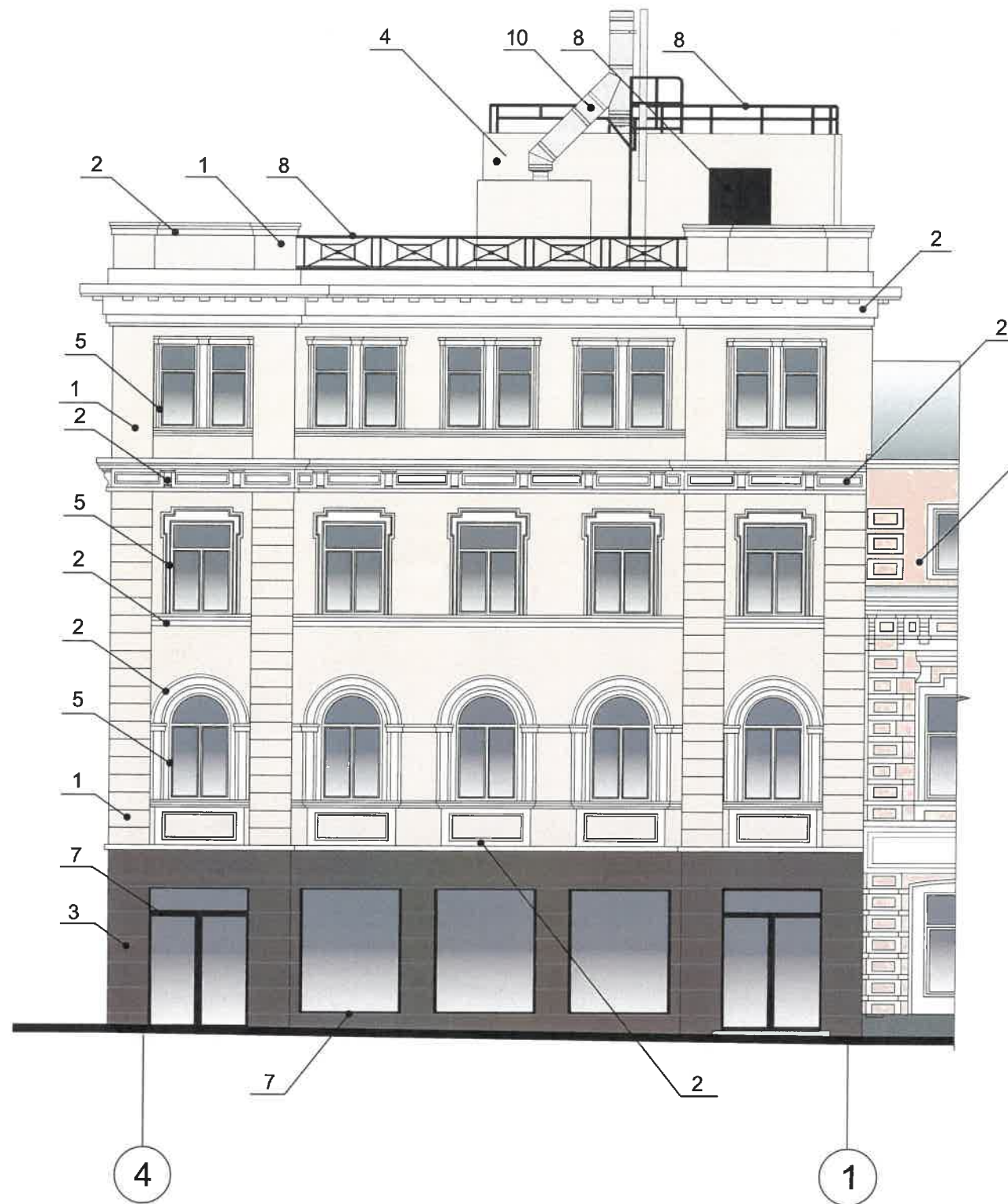


Общий вид по ул. Советской



ИЗМ. № ПОДЛ.	ПОДПИСЬ И ДАТА	ВЗАМЕН ИИВ. №

						0216 - ПОФ			
						Колерный паспорт объекта капитального строительства по ул. Советская, 35 в Ленинском районе г. Перми.			
Изм.	Кол.уч.	Лист	Идок.	Подпись	Дата	Административное здание со встроенными помещениями другого функционального назначения	Стадия	Лист	Листов
Разработал	Грибкова			<i>Грибкова</i>	08.20		Р	3	
Н. контр.	Лисицына			<i>Лисицына</i>	08.20	Визуализация фасадов.	ООО НПФ "Надежность"		



Существующее административное здание по адресу ул. Советская, 37/ ул. Газеты Звезда, 12

Условные обозначения

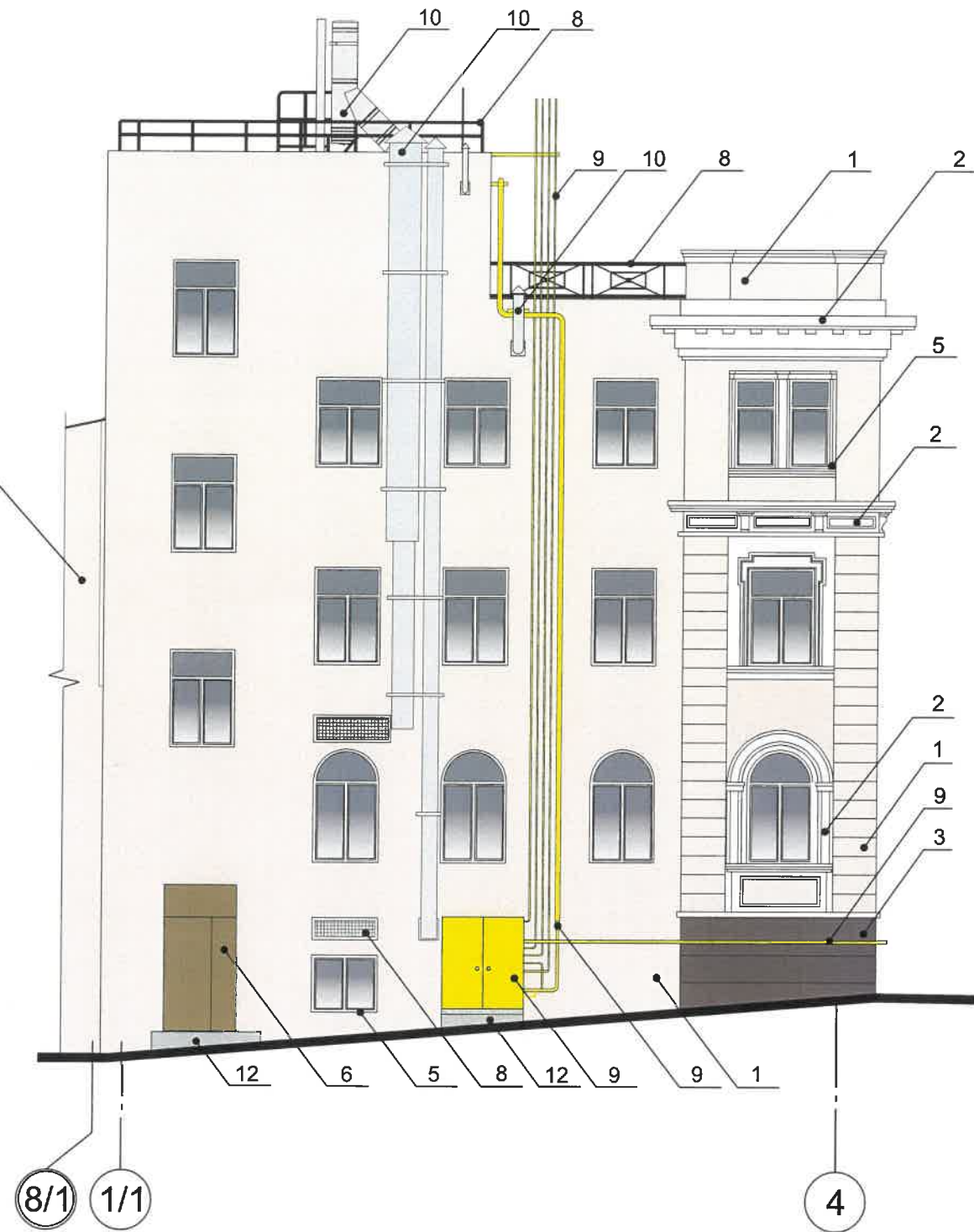
3 - Выноска и номер позиции согласно ведомости отделки фасадов на листе 1

СОГЛАСОВАНО
 14 заместителем начальника ДГА
 г. Пермь, главный архитектор
 Д.Ю. Лапшин
 16.09.2020

ИНВ. № ПОДЛ.
 ПОДПИСЬ И ДАТА
 ВЗАМЕН ИНВ. №

						0216 - ПОФ			
						Колерный паспорт объекта капитального строительства по ул. Советская, 35 в Ленинском районе г. Перми.			
Изм.	Кол.уч	Лист	Идок.	Подпись	Дата	Административное здание со встроенными помещениями другого функционального назначения	Стадия	Лист	Листов
Разработал		Грибкова		<i>Грибкова</i>	08.20		Р	4	
Н. контр.		Лисицына		<i>Лисицына</i>	08.20	Главный фасад в осях 4-1.	ООО НПФ "Надежность"		

Существующее административное здание по адресу ул. Советская, 37/ ул. Газеты Звезда, 12



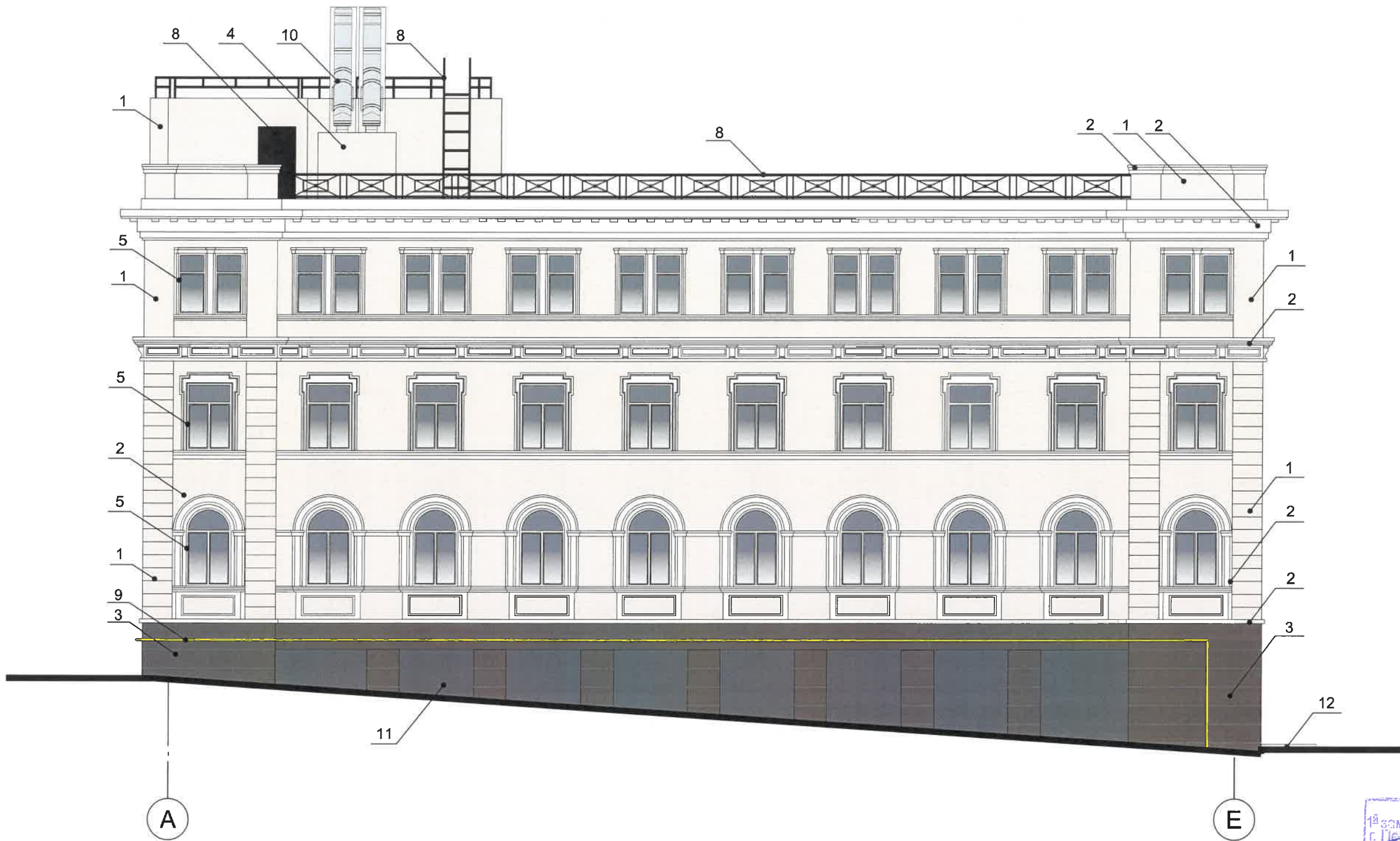
Условные обозначения

3 - Выноска и номер позиции согласно ведомости отделки фасадов на листе 1

СОГЛАСОВАНО
1^й заместитель начальника ДГА
г. Перми - главный архитектор
Д.Ю. Папшин
16.08.2020

ИНВ. № ПОДЛ.	ПОДПИСЬ И ДАТА	ВЗАМЕН ИНВ. №

0216 - ПОФ						
Колерный паспорт объекта капитального строительства по ул. Советская, 35 в Ленинском районе г. Перми.						
Изм.	Кол.уч	Лист	Ндок.	Подпись	Дата	
Разработал	Грибкова			<i>Грибкова</i>	08.20	
Н. контр.	Лисицына			<i>Лисицына</i>	08.20	
Административное здание со встроенными помещениями другого функционального назначения				Стадия	Лист	Листов
Дворовой фасад в осях 1/1-4.				Р	5	
ООО НПФ "Надежность"						



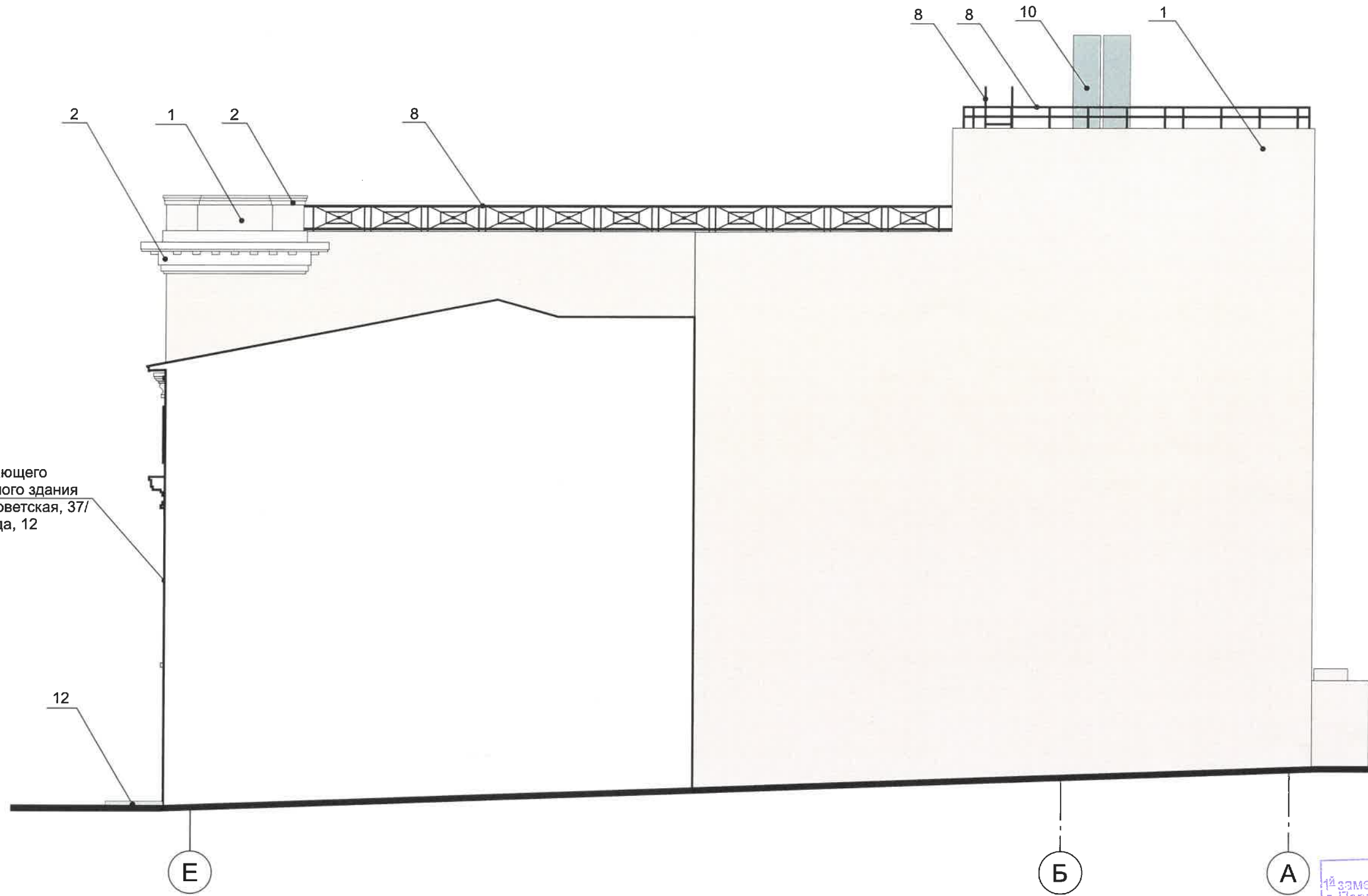
СОГЛАСОВАНО
 1^й заместитель начальника ДГА
 г. Пермь
 Д.Ю. Лапинин
 "16" 08 2020

Условные обозначения

3 - Выноска и номер позиции согласно ведомости отделки фасадов на листе 1

ИЗМЕН. №	ВЗАМЕН ИИВ. №
ПОДПИСЬ И ДАТА	
ИИВ. № ПОДЛ.	

						0216 - ПОФ			
						Колерный паспорт объекта капитального строительства по ул. Советская, 35 в Ленинском районе г. Перми.			
Изм.	Кол.уч	Лист	Идок.	Подпись	Дата	Административное здание со встроенными помещениями другого функционального назначения	Стадия	Лист	Листов
Разработал	Грибкова			<i>Грибкова</i>	08.20		Р	6	
Н. контр.	Лисицына			<i>Лисицына</i>	08.20	Боковой фасад в осях А-Е.	ООО НПФ "Надежность"		



Контур примыкающего административного здания по адресу ул. Советская, 37/ ул. Газеты Звезда, 12

СОГЛАСОВАНО
 14 заместителем начальника ДГА
 г. Перми - главный архитектор
 Д.А. Палшин
 16.08.20

Условные обозначения

3 - Выноска и номер позиции согласно ведомости отделки фасадов на листе 1

ВЗАМЕН ИНВ. №	
ПОДПИСЬ И ДАТА	
ИНВ. № ПОДЛ.	

						0216 - ПОФ			
						Колерный паспорт объекта капитального строительства по ул. Советская, 35 в Ленинском районе г. Перми.			
Изм.	Кол.уч.	Лист	Идок.	Подпись	Дата	Административное здание со встроенными помещениями другого функционального назначения	Стадия	Лист	Листов
Разработал		Грибкова		<i>Грибкова</i>	08.20		Р	7	
Н. контр.		Лисицына		<i>Лисицына</i>	08.20	Боковой фасад в осях Е-А.	ООО НПФ "Надежность"		

Фрагмент главного фасада



Существующее административное здание
по адресу ул. Советская, 37/ ул. Газеты Звезда, 12

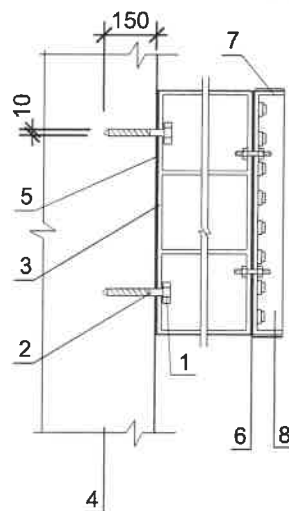
Условные обозначения

- Единая горизонтальная ось средств размещения информации
- Место допустимого размещения средств размещения информации, рекламных конструкций
- Выноска и номер позиции согласно ведомости средств размещения информации, рекламных конструкций

Ведомость средств размещения информации, рекламных конструкций

№	Тип объекта, материал, способы крепления	Цвет (с указанием RAL)	Наличие подсветки
1	Информационная табличка (режимник) - одиночная (не более 600x400) или модульная. Выклейка - пленочная аппликация текстом или изображением на стекле не более 30% от площади. Металл, оргстекло, пластик.	Фирменные цвета	Без подсветки
2	Вывеска - объемные буквы и/или логотип без подложки, размещенные на металлических направляющих, выкрашенных в цвет фасада на стене здания. Металл, оргстекло, пластик.	Фирменные цвета	Внутренняя или контурная подсветка
3	Указатель с наименованием улицы и номером дома (здания) (600x300мм). Оргстекло, пластик, металл.	Синий R-(0), G-(20), B-(120), белый	Возможна подсветка
4	Информация - пленочная аппликация в виде текста или контурного изображения на стекле. Площадь выклейки - не более 30% от площади остекления. Самоклеящиеся пленки по стеклу или вывеска-панно, размещенное в оконном проеме за стеклом. Площадь панно - не более 50% от площади остекления (см. примечание 7 на листе 8). Металл, пластик, пленки.	Фирменные цвета	При необходимости
5	Панель-кронштейн. Оргстекло, металл, пластик.	Фирменные цвета	Внутренняя или контурная подсветка

Узел крепления конструкции к фасаду



Крепление металлоконструкции к фасаду производится на закладные детали - анкерными болтами в сборе с дюбелями. Конструктивную часть дополнительно разработать в разделе КР.

- 1 - анкерный болт D=10, L=150
- 2 - дюбель D=12
- 3 - металлоконструкция 200x200мм от козырька
- 4 - бетонная плита
- 5 - оцинкованный сайдинг
- 6 - оцинкованный сайдинг
- 7 - металлоконструкция 200x200мм от вывески
- 8 - объемная буква с подсветкой

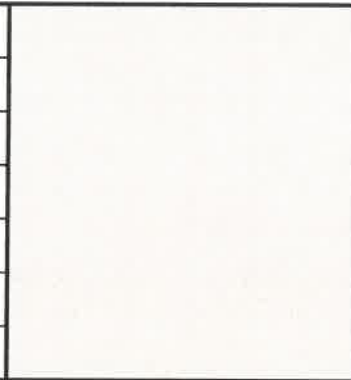
Пояснительная записка


1. Средства размещения информации располагаются относительно условной прямой линии - единой горизонтальной оси. Местоположение оси на фасаде определяется как половина расстояния между верхним и нижним архитектурным элементом (окна, наличники, карниз, фриз и др.), выделяющимися (западающим, выступающим) из плоскости стены.
2. Размещение вывесок и рекламных конструкций должно осуществляться в границах места допустимого размещения средств размещения информации, рекламных конструкций, установленных данным колерным паспортом объекта капитального строительства.
3. В случае, если планируемые к размещению вывески не соответствуют действующему колерному паспорту, требуется внесение изменений в колерный паспорт путем разработки нового колерного паспорта.
4. Максимальный размер информационных табличек - 0,5 м x 0,7 м (пункт 2.13 Стандартных требований).
5. Узел крепления каждого типа средства размещения информации разрабатывается отдельным рабочим проектом.
6. В случае размещения рекламной конструкции на фасаде здания, строения, сооружения, такая конструкция должна быть отражена в составе нового колерного паспорта, а её размещение должно осуществляться в соответствии с действующим порядком установки и эксплуатации рекламных конструкций на территории города Перми, утвержденным решением Пермской городской Думы, с последующим получением разрешения на установку и эксплуатацию рекламной конструкции в установленном порядке.
7. В случае возникновения спорных ситуаций в отношении мест размещения с другими организациями, располагающимися в здании, регулирование конфликта и окончательное решение по размещению средств размещения информации той или иной претендующей организации принимает на себя собрание собственников помещений или УК.

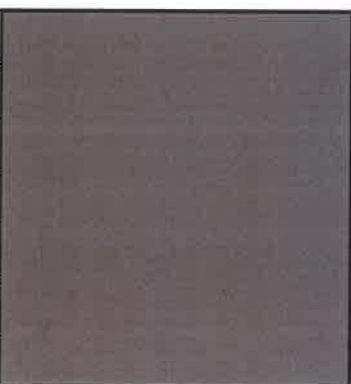
Управление архитектуры и градостроительства
ДГА администрации г.Перми
**СООТВЕТСТВУЕТ АРХИТЕКТУРНОМУ
ОБЛИКУ ГОРОДА ПЕРМИ**
09 2020
Подпись


ВЗАМЕН ИНВ. №
ПОДПИСЬ И ДАТА
ИНВ. № ПОДЛ.

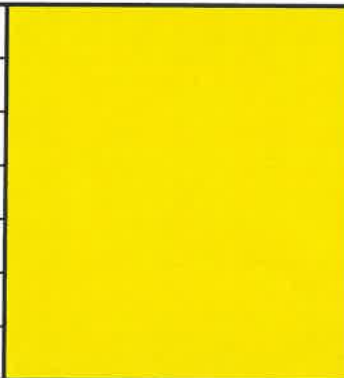
						0216 - ПОФ			
						Колерный паспорт объекта капитального строительства по ул. Советская, 35 в Ленинском районе г. Перми.			
Изм.	Кол.уч	Лист	Ндок.	Подпись	Дата	Административное здание со встроенными помещениями другого функционального назначения	Стадия	Лист	Листов
Разработал		Грибкова		<i>Грибкова</i>	08.20		Р	8	
Н. контр.		Лисицына		<i>Лисицына</i>	08.20	Размещение средств размещения информации, рекламных конструкций. Фрагмент главного фасада.	ООО НПФ "Надежность"		

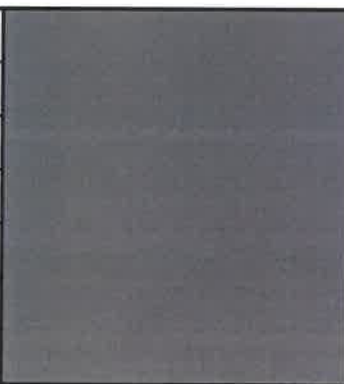
Позиция согласно ведомости отделки фасадов	RAL Effect 140-1	C:	0	
		M:	11	
		Y:	25	
		K:	9	
		R:	231	
		G:	205	
1, 4	Координаты цвета по каталогу Ceresit Texas TX3	B:	173	

Позиция согласно ведомости отделки фасадов	Координаты цвета RAL 9003	C:	0	
		M:	0	
		Y:	0	
		K:	0	
		R:	244	
		G:	248	
2, 5		B:	244	

Позиция согласно ведомости отделки фасадов	Координаты цвета RAL 7013	C:	10	
		M:	10	
		Y:	40	
		K:	80	
		R:	85	
		G:	85	
3		B:	72	

Позиция согласно ведомости отделки фасадов	Координаты цвета RAL 8019	C:	90	
		M:	90	
		Y:	80	
		K:	80	
		R:	63	
		G:	58	
7,8		B:	58	

Позиция согласно ведомости отделки фасадов	Координаты цвета RAL 1021	C:	0	
		M:	10	
		Y:	100	
		K:	0	
		R:	238	
		G:	201	
9		B:	0	

Позиция согласно ведомости отделки фасадов	Координаты цвета по каталогу Caparol Granit10 L38 C0 H0	C:	62	
		M:	53	
		Y:	41	
		K:	49	
		R:	82	
		G:	80	
11		B:	80	

СОГЛАСОВАНО
 1^й заместитель начальника ДГА
 г. Перми - главный архитектор
 Д.Ю. Папшин
 16.08.2020

ИНВ. № ПОДЛ.	
ПОДПИСЬ И ДАТА	
ВЗАМЕН ИНВ. №	

Примечания:

1. Координаты цветов в RAL приведены с сайта <http://colorscheme.ru/>.

						0216 - ПОФ			
						Колерный паспорт объекта капитального строительства по ул. Советская, 35 в Ленинском районе г. Перми.			
Изм.	Кол.уч.	Лист	Идок.	Подпись	Дата	Административное здание со встроенными помещениями другого функционального назначения	Стадия	Лист	Листов
Разработал		Грибкова		<i>Грибкова</i>	08.20		Р	9	
Н. контр.		Лисицына		<i>Лисицына</i>	08.20	Эталоны колеров.	ООО НПФ "Надежность"		