

ИП Пермяков В.И.

от 10.09.2020 №59-22-01-26-4727

Заказчик: ИП Пашукова Ю. В.

**ПАСПОРТ ВНЕШНЕГО ОБЛИКА ОБЪЕКТА КАПИТАЛЬНОГО СТРОИТЕЛЬСТВА  
(КОЛЕРНЫЙ ПАСПОРТ)**

АДРЕС ОБЪЕКТА: г. Пермь, административный район Дзержинский  
улица Ленина, здание (строение) №83

01 - 09 - 2020 - ОФ

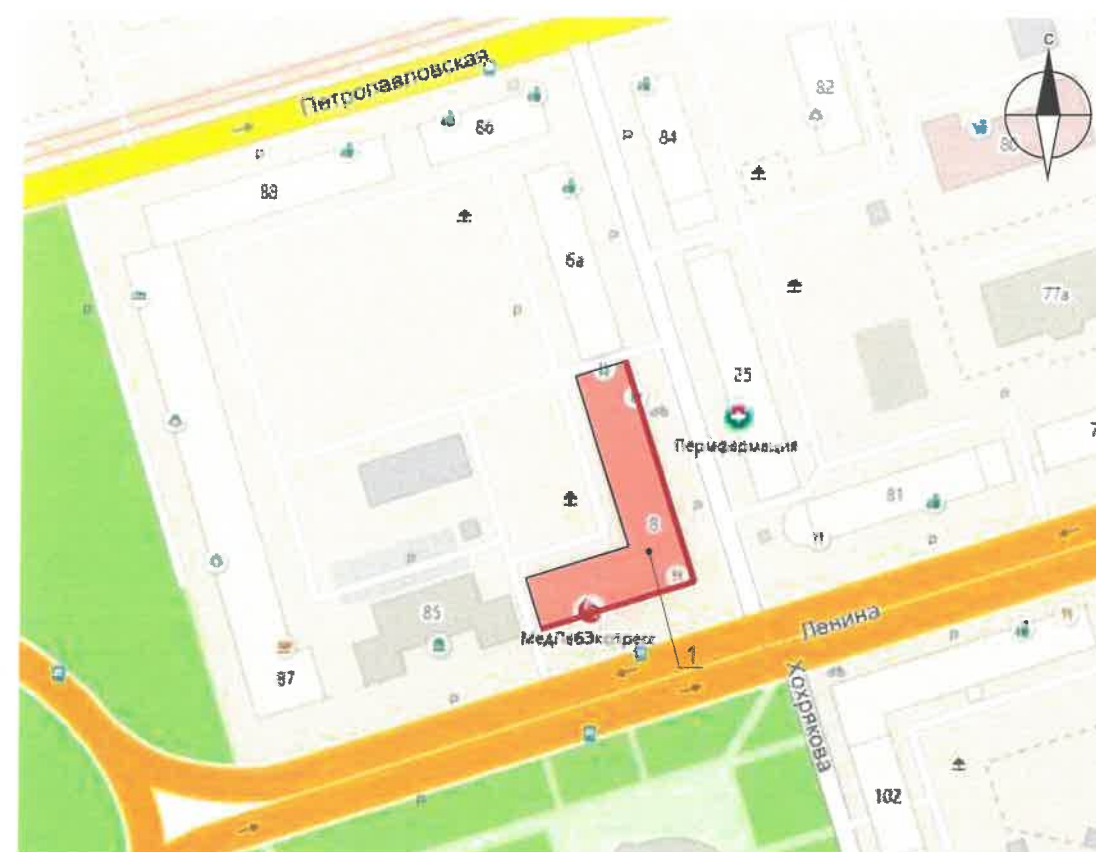
ПЕРМЬ 2020 г.



**Инструкция о порядке производства работ,  
связанных с окраской фасадов и всех наружных частей зданий, сооружений, строений,  
расположенных на территории города Перми**

1. Окраска (отделка) фасадов и всех наружных частей зданий, сооружений, строений, расположенных на территории города Перми, может производиться лишь на основании паспорта внешнего облика объекта капитального строительства (колерного паспорта), согласованного департаментом градостроительства и архитектуры администрации г.Перми (далее – ДГА).
2. До начала процесса окраски (отделки) здания или какого-либо сооружения должны быть произведены работы по капитальному ремонту всех без исключения наружных частей его, подлежащих окраске.
3. До начала ремонта зданий, имеющих газосветовую рекламу, сообщить рекламораспространителю о предстоящих работах на фасаде здания с целью сохранения вывесок либо их демонтажу.
4. Полуразрушенные и разрушенные архитектурные художественно-скульптурные детали здания, карнизы, колонны, пилястры, капители, фризы, тяги, лепные украшения, барельефы, мозаика, художественная роспись подлежат обязательному восстановлению в своем первоначальном виде.  
Категорически запрещается производить окраску здания без предварительного восстановления указанных деталей.
5. Металлические поверхности отдельных частей здания, чугунные решетки, перила балконов и лестниц, кронштейны, дверные и оконные приборы, архитектурно-художественные детали перед окраской очищаются от грязи, ржавчины, старой краски и покрываются вновь лишь масляной краской.
6. В соответствии с выданными образцами цвета (колерами) на окраску (отделку) здания организация, производящая ремонт здания, составляет пробные образцы цвета, которые наносятся на видное место стены.
7. Проверку и согласование пробного образца цвета (колера), а также готовности поверхности стены и отдельных наружных частей здания к окраске производит уполномоченный представитель ДГА г.Перми. Без указанной проверки и согласования производить окраску (отделку) фасада категорически воспрещается.
8. Домоуправления, организации и учреждения, производящие окраску (отделку) и связанный с нею ремонт здания, несут полную ответственность за точное выполнение настоящей инструкции и привлекаются к ответственности за ее нарушение.
9. Цветовая гамма размещения информации должна гармонизировать с основным колористическим решением фасадов здания.
10. По всем вопросам, связанным с производством работ, необходимо обращаться в ДГА по адресу: г.Пермь, ул.Сибирская, 15, каб 315, тел.212-76-98).

**Ситуационный план**



**Условные обозначения**

- Жилое здание по ул. Ленина, 83
- Фасады с местами размещения средств размещения информации, рекламных конструкций

**Ведомость ссылочных и прилагаемых документов**

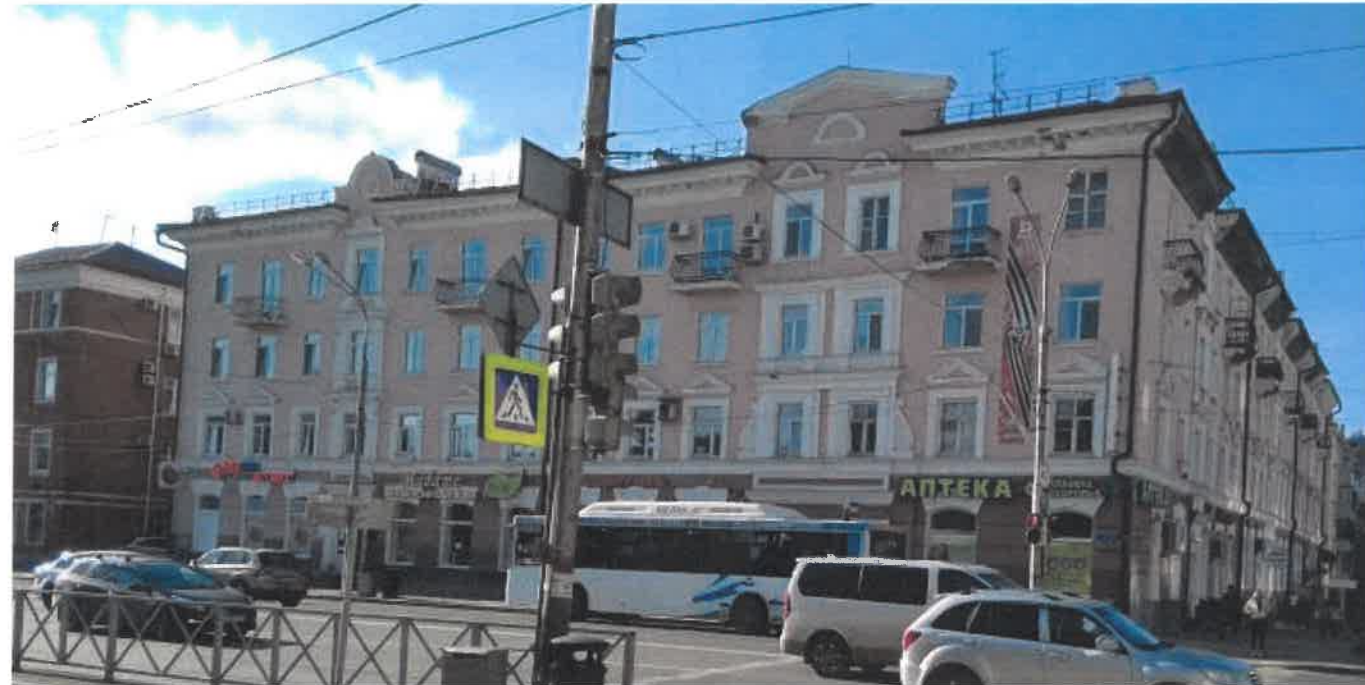
ОБОЗНАЧЕНИЕ	НАИМЕНОВАНИЕ	ПРИМЕЧАНИЯ
Постановление администрации г. Перми от 22.02.2017 №130	«Об утверждении формы и Порядка согласования паспорта внешнего облика объекта капитального строительства (колерного паспорта)»	
Решение Пермской городской Думы от 18.12.2018 №265	«Об утверждении правил благоустройства территории города Перми и о признании утратившими силу отдельных решений Пермской городской Думы»	
СЭД-22-01-05-9 от 14.03.2013	Колерный паспорт здания по адресу: ул. Ленина, 83 в Дзержинском р-не г. Перми, шифр 83-05-2013-ОФ	согласовано 05.07.2013

						01 - 09 - 2020 - ОФ			
						Колерный паспорт объекта капитального строительства по ул. Ленина, 83 в Дзержинском районе города Перми			
Изм.	Кол.уч.	Лист	Недок	Подпись	Дата	Жилое здание	Стадия	Лист	Листов
							П	2	12
Выполнил	Пермяков В.				09.2020	Общие данные (продолжение)	ИП Пермяков В.И.		

Главный фасад со стороны ул. Ленина



Главный фасад со стороны ул. Ленина



Дворовой (северный) фасад



Дворовой (северный) фасад



Дворовой (северный) фасад



Дворовой (северный) фасад



Дворовой (северный) фасад



Дворовой (северный) фасад

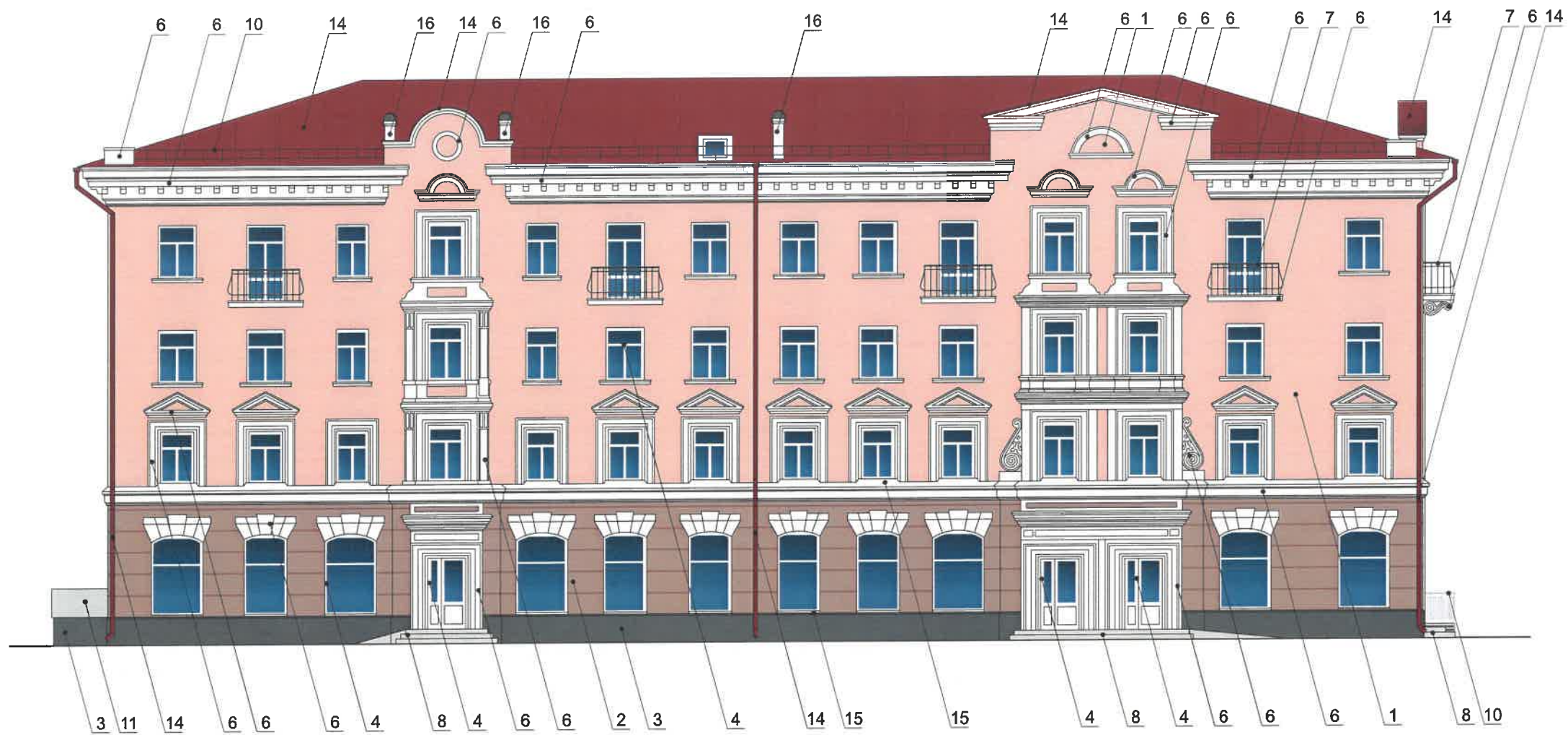


Дворовой (северный) фасад



						01 - 09 - 2020 - ОФ			
						Колерный паспорт объекта капитального строительства по ул. Ленина, 83 в Дзержинском районе города Перми			
Изм.	Кол.уч.	Лист	Недок	Подпись	Дата	Жилое здание	Стадия	Лист	Листов
							П	3	12
Выполнил	Пермяков В.				09.2020	Существующее состояние фасадов	ИП Пермяков В.И.		





**Условные обозначения**

2 - Выноска и номер позиции согласно Ведомости отделки фасадов на листе 1

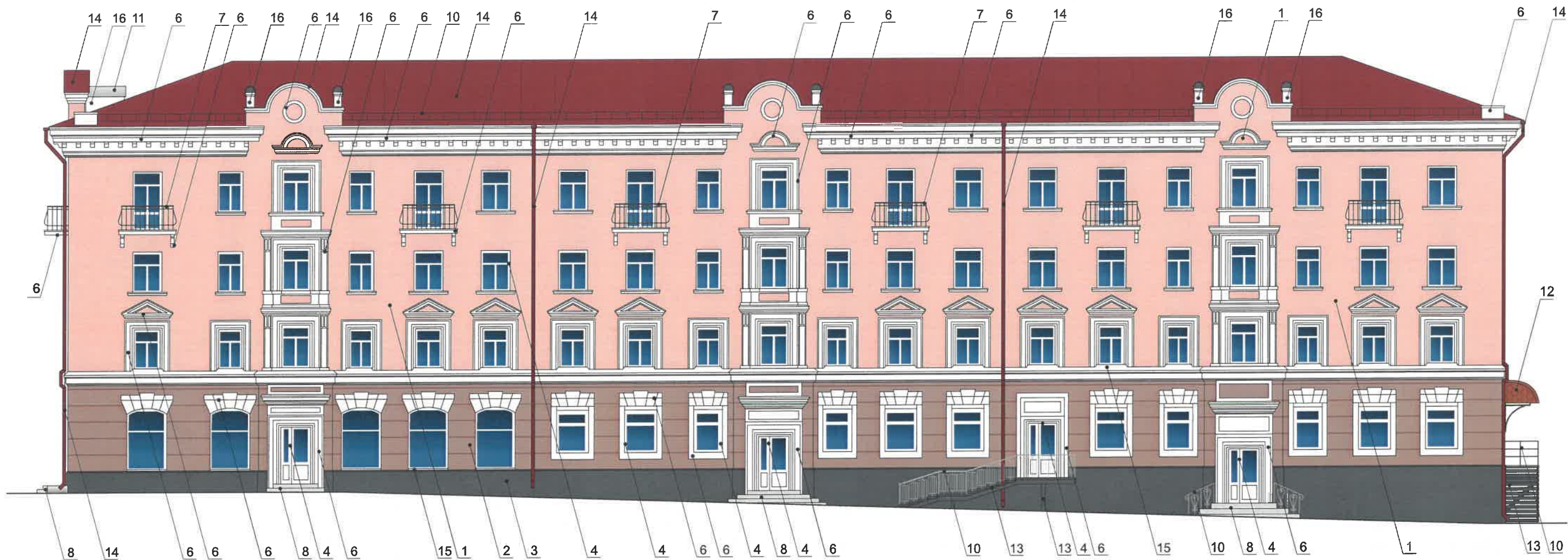
СОГЛАСОВАНО  
 14 заместитель начальника ДГА  
 г. Перми - главный архитектор  
 П.О. Лапшин  
 09.2020

**ПРИМЕЧАНИЕ:**

1. В случае, если наружные лестницы при дополнительно устроенных входах в общественные помещения здания выходят за границы предоставленного земельного участка и красные линии квартала, то устройство дополнительных или переустройство существующих входных групп требует получения разрешения в установленном порядке;

2. В случае устройства или переустройства (перепланировки, ремонта, реконструкции) помещений общественного назначения, их входных групп в обязательном порядке должны быть предусмотрены мероприятия по обеспечению доступности данных помещений для маломобильных групп населения, включая инвалидов, использующих кресла-коляски и собак-проводников (далее-МГН) в соответствии с требованиями СП 59.13330.2016 Свод правил. Доступность зданий и сооружений для маломобильных групп населения. Данный свод правил касается функционально-планировочных элементов зданий и сооружений, их участков или отдельных помещений, доступных для МГН (входные узлы, коммуникации, пути эвакуации, помещения и зоны обслуживания, а также их информационное и инженерное обустройство). В частности, лестницы при входах в общественные помещения должны дублироваться пандусами с уклоном не более 1:20 (5%) или иными средствами подъема (подъемные платформы, лифты и т.д.). Согласно вышеуказанному Своду правил наружные лестницы и пандусы должны иметь поручни с учетом технических требований к опорным стационарным устройствам по ГОСТ Р 51261; размеры входной площадки при открывании дверей наружу должны быть не менее 1,4 x 2,0 или 1,5 x 1,85; размеры входной площадки с пандусом не менее 2,2 x 2,2 м.

						01 - 09 - 2020 - ОФ			
						Колерный паспорт объекта капитального строительства по ул. Ленина, 83 в Дзержинском районе города Перми			
Изм.	Кол.уч	Лист	Недок	Подпись	Дата	Жилое здание	Стадия	Лист	Листов
							П	5	12
Выполнил	Пермяков В.			<i>В.И. Пермяков</i>	09.2020	Главный фасад со стороны ул. Ленина	ИП Пермяков В.И.		



**ПРИМЕЧАНИЕ:**

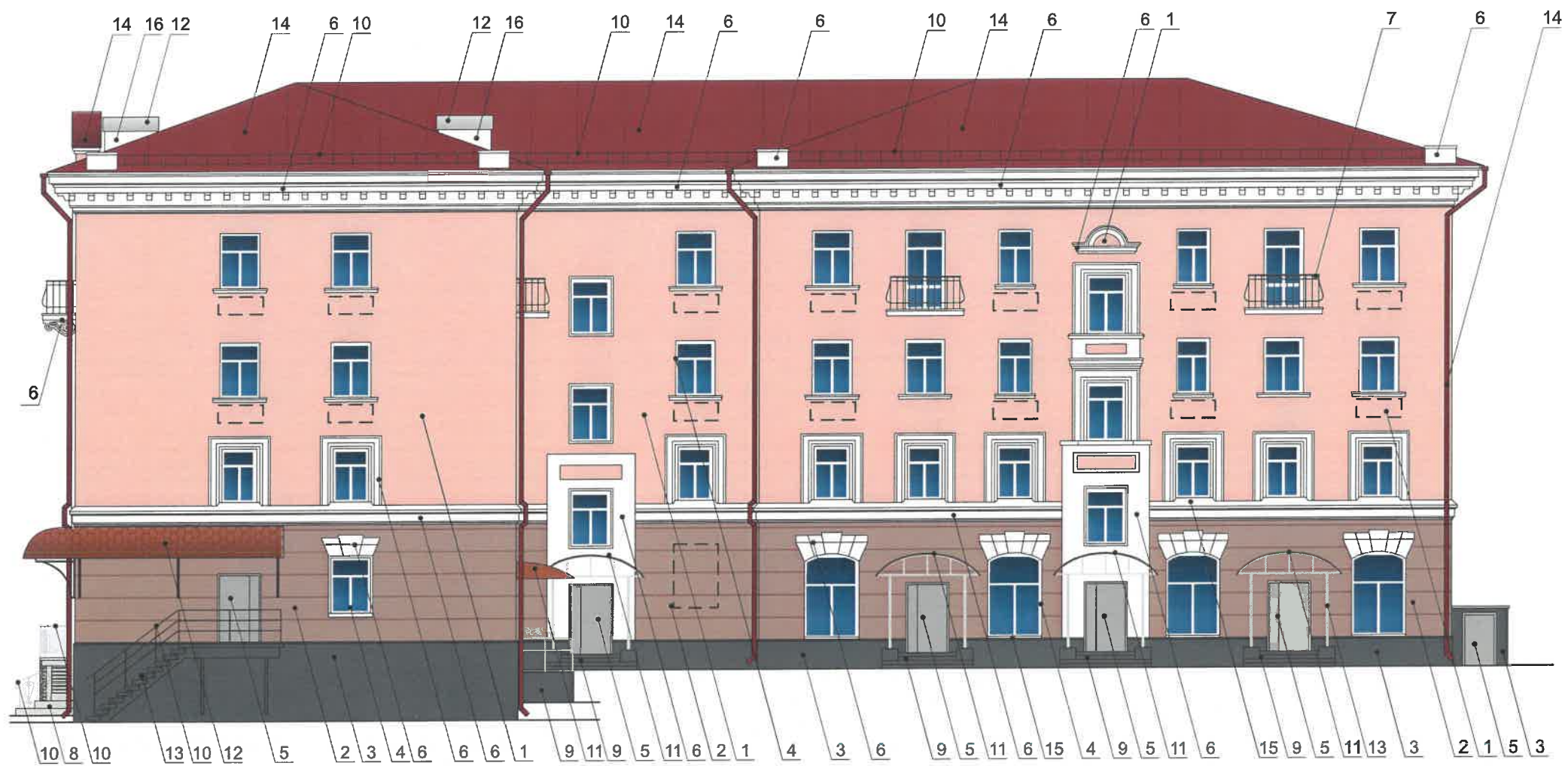
- К дополнительному оборудованию относятся: наружные блоки систем вентиляции и кондиционирования, вентиляционные и водосточные трубы; антенны; видеокамеры наружного наблюдения; почтовые ящики; кабельные линии, пристенные электрощиты; флагштоки и так далее;
- Размещение дополнительного оборудования, дополнительных элементов и устройств на фасадах объектов капитального строительства допускается при соблюдении следующих условий:
  - соответствие размещения дополнительного оборудования архитектурному решению фасадов, предусмотренному проектной документацией, в соответствии с которой осуществлено строительство (реконструкция) Объекта, с привязкой к единой (вертикальной, горизонтальной) системе осей фасадов;
  - единая горизонтальная ось - условная прямая линия. Определяется как половина расстояния между верхним и нижним архитектурным элементом (окна, наличники, карниз, фриз и другие), выделяющимся (западающим, выступающим) из плоскости стены;
  - единая вертикальная ось - условная прямая линия. Определяется как половина расстояния между границами одного архитектурного элемента (окна, двери, колонны) либо между двумя архитектурными элементами (окна, двери, колонны);
  - комплексное решение размещения оборудования - единое архитектурное и цветоевое решение (в том числе размер, форма, материал);
  - размещение дополнительного оборудования на архитектурных деталях, элементах декора, поверхностях с ценной архитектурной отделкой, а также крепление, ведущее к повреждению архитектурных поверхностей, не допускаются

**Условные обозначения**

- Место для размещения дополнительного оборудования
- Выноска и номер позиции согласно Ведомости отделки фасадов на листе 1



						01 - 09 - 2020 - ОФ			
						Колерный паспорт объекта капитального строительства по ул. Ленина, 83 в Дзержинском районе города Перми			
Изм.	Кол.уч.	Лист	№док	Подпись	Дата	Жилое здание	Стадия	Лист	Листов
							П	6	12
Выполнил	Пермяков В.				09.2020	Главный фасад со стороны ул. Хохрякова	ИП Пермяков В.И.		



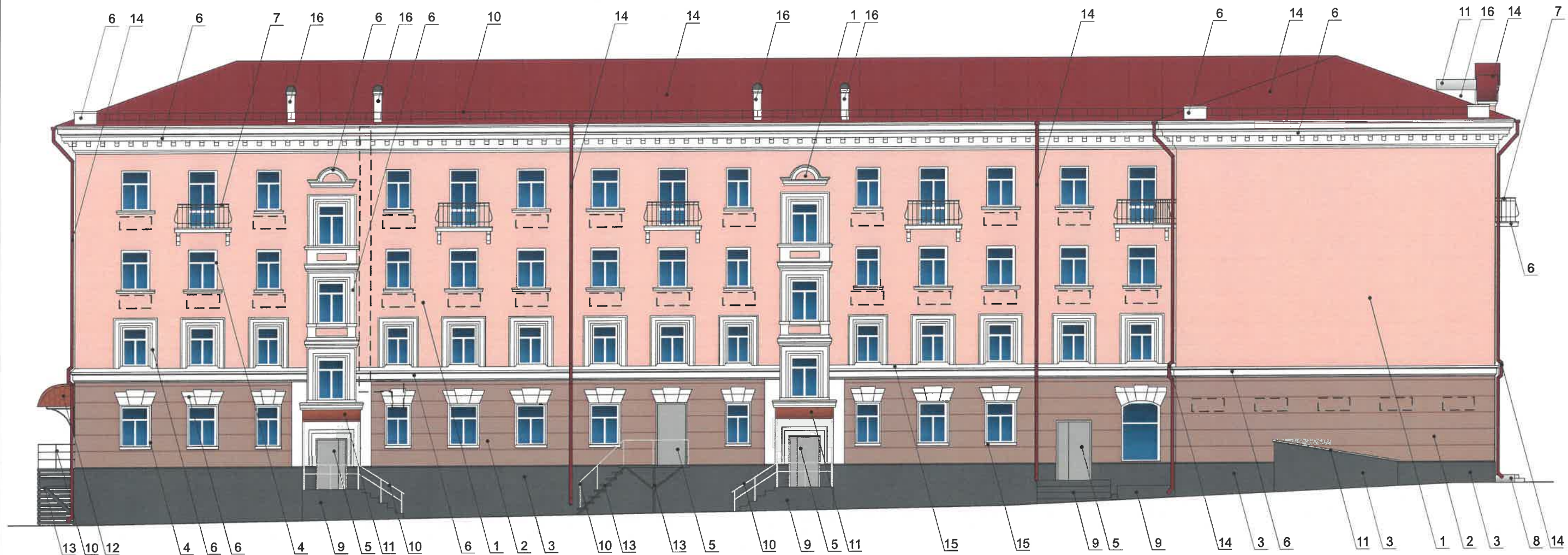
СОГЛАСОВАНО  
 1<sup>й</sup> заместитель начальника ДГА  
 г. Перми - главный архитектор  
 Д.Ю. Палишин  
 17 09 2020

**Условные обозначения**

2 — Выноска и номер позиции согласно  
 Ведомости отделки фасадов на листе 1

						01 - 09 - 2020 - ОФ			
						Колерный паспорт объекта капитального строительства по ул. Ленина, 83 в Дзержинском районе города Перми			
Изм.	Кол.уч.	Лист	Недок	Подпись	Дата	Жилое здание	Стадия	Лист	Листов
							П	7	12
Выполнил	Пермяков В.			<i>В.И. Пермяков</i>	09.2020	Дворовой фасад	ИП Пермяков В.И.		





**Условные обозначения**

- Место для размещения дополнительного оборудования
- Выноска и номер позиции согласно Ведомости отделки фасадов на листе 1

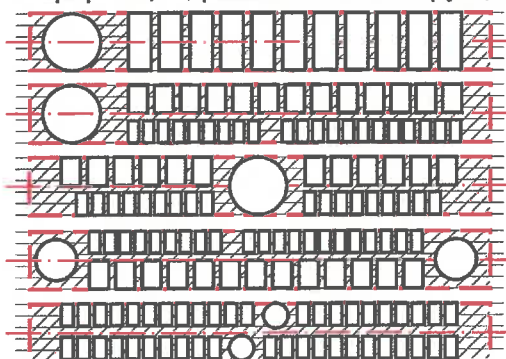
СОГЛАСОВАНО  
 1<sup>й</sup> заместитель начальника ДГА  
 г. Перми - главный архитектор  
 Д.В. Назшин  
 09.09.2020

						01 - 09 - 2020 - ОФ			
						Колерный паспорт объекта капитального строительства по ул. Ленина, 83 в Дзержинском районе города Перми			
Изм.	Кол.уч.	Лист	№док	Подпись	Дата	Жилое здание	Стадия	Лист	Листов
							П	8	12
Выполнил		Пермяков В.			09.2020	Дворовой фасад	ИП Пермяков В.И.		

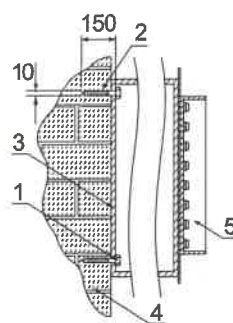


Управление архитектуры и городского дизайна  
ДГА администрации г.Перми  
СООТВЕТСТВУЕТ АРХИТЕКТУРНОМУ  
ОБЛИКУ ГОРОДА ПЕРМИ  
«17» 09 / 2020  
Ланшмайо Подпись

**Схемы компоновки объемных букв и/или логотипов, знаков относительно оси размещения средств размещения информации, рекламных конструкций**



**Пример крепления вывески к стене здания**



Крепление металлоконструкции к фасаду производится на закладные детали – анкерными болтами в сборе с дюпелями. Конструктивную часть дополнительно разработать с конструктором.

- 1 - анкерный болт D10 L150
- 2 - дюбель D12
- 3 - металлоконструкция
- 4 - кирпичная стена
- 5 - объемная буква с подсветкой

**Пример группировки табличек**



Сменные модули

**Условные обозначения**

- 2 – Выноска и номер позиции согласно ведомости средств размещения информации, рекламных конструкций
- места допустимого размещения средств размещения информации, рекламных конструкций
- единая горизонтальная ось размещения средств размещения информации, рекламных конструкций

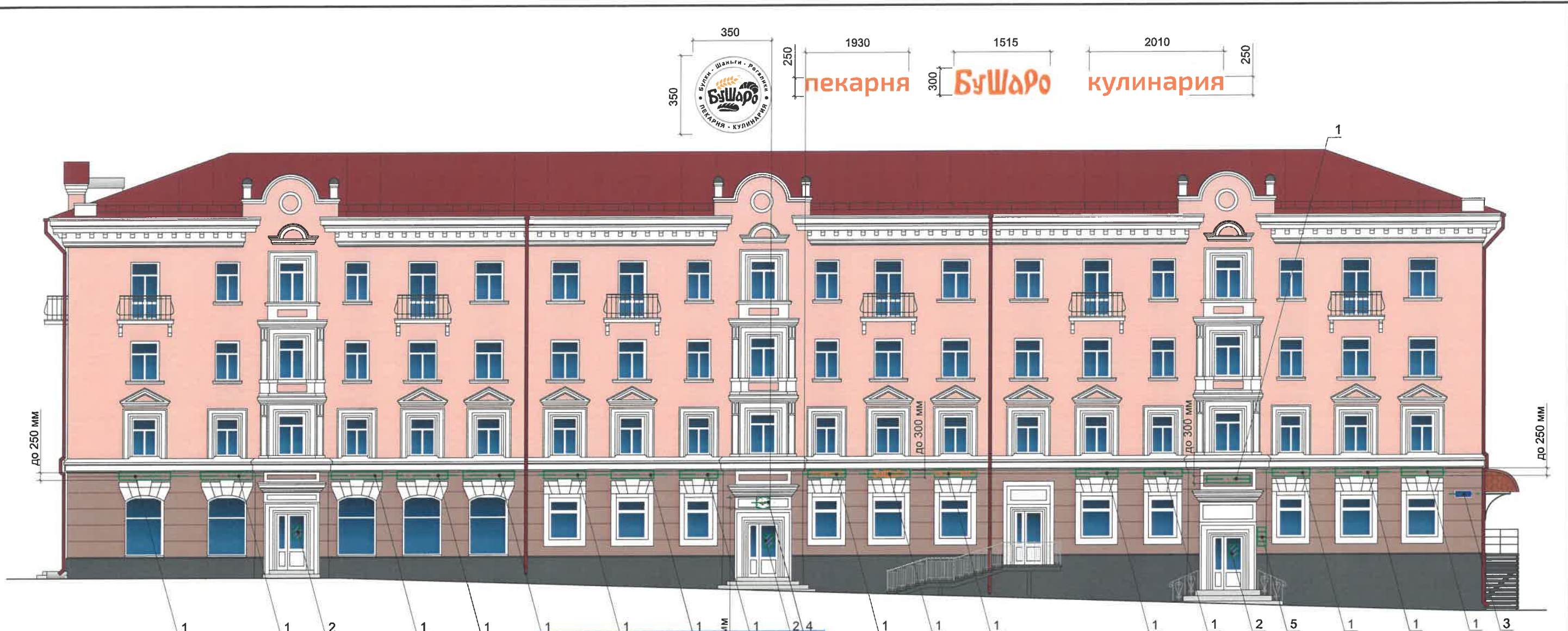
**Ведомость средств размещения информации, рекламных конструкций**

№	тип объекта, материал, способы крепления	цвет (с указанием RAL)	наличие подсветки
1	Объемные буквы и/или логотипы, без подложки на металлических направляющих в цвет фасада на стене здания. Выполнены из металла, пластика, органического стекла.	Фирменные цвета	Внутренняя или контурная, светодиодами
2	Информационная табличка (не более 500x700 мм). Металл, пластик, оргстекло или пленочная аппликация на стекле (допустимо однотонное написание информации, состоящей только из букв и занимающей собой не более 30% остекления)	Белый, прозрачный	
3	Указатель с наименованием улицы и номером дома (здания). Металл, пластик, оргстекло. Размер 600x300 мм.	R-(0), G-(20), B-(120) Синий, белый	
4	Лайтбоксы. Выполнены из металла, пластика, органического стекла. Только белый фон. Информация - 30% от площади лайтбокса.	Фирменные цвета	Внутренняя или контурная, светодиодами
5	Информационные таблички (одиночные или модульные). Макс. ширина 700 мм. Металл, пластик, оргстекло или пленочная аппликация на стекле.	Фирменные цвета	

**Условия размещения средств размещения информации, рекламных конструкций**

1. Единая горизонтальная ось - это условная прямая линия, относительно которой располагаются средства размещения информации. Местоположение оси на фасаде определяется как половина расстояния между верхним и нижним архитектурным элементом (окна, наличники, карниз, фриз и др.), выделяющимися (западающим, выступающим) из плоскости стены.
2. Размещение вывесок и рекламных конструкций должно осуществляться в границах места допустимого размещения средств размещения информации, рекламных конструкций, установленных данным колерным паспортом объекта капитального строительства.
3. Размещение вывесок по отношению друг к другу, их конфигурация, наполненность информацией должны соответствовать Стандартным требованиям к вывескам, их размещению и эксплуатации (далее - Стандартные требования), утвержденным Решением Пермской городской Думы от 18.12.2018 № 265.
4. В случае, если планируемые к размещению вывески не соответствуют типу и местам размещения средства размещения информации, рекламных конструкций колерного паспорта, потребуется внесение изменений в настоящий колерный паспорт.
5. Максимальный размер информационных табличек - 0,5 мx0,7 м (пункт 2.13. Стандартных требований).
6. Узел крепления каждого типа средства размещения информации разрабатывается отдельным рабочим проектом.
7. В случае размещения рекламной конструкции на фасаде здания, строения, сооружения, такая конструкция должна быть отражена в составе нового колерного паспорта, а ее размещение должно осуществляться в соответствии с действующим порядком установки и эксплуатации рекламных конструкций на территории города Перми, утвержденным решением Пермской городской Думы, с последующим получением разрешения на установку и эксплуатацию рекламной конструкции в установленном порядке.

01 - 09 - 2020 - ОФ					
Колерный паспорт объекта капитального строительства по ул. Ленина, 83 в Дзержинском районе города Перми					
Изм.	Кол.уч	Лист	Недок	Подпись	Дата
Жилое здание				Стадия	Лист
				П	9
				Листов	12
Выполнил	Пермяков В.				09.2020
Размещение средств размещения информации, рекламных конструкций				ИП Пермяков В.И.	



Управление архитектуры и городского дизайна  
 ДГА администрации г. Перми  
**СООТВЕТСТВУЕТ АРХИТЕКТУРНОМУ  
 ОБЛИКУ ГОРОДА ПЕРМИ**  
 17.09.2020  
*Колесникова* подпись

**Условные обозначения**

- 2 — Выноска и номер позиции согласно ведомости средств размещения информации, рекламных конструкций
- места допустимого размещения средств размещения информации, рекламных конструкций
- единая горизонтальная ось размещения средств размещения информации, рекламных конструкций

**Условия размещения средств размещения информации, рекламных конструкций**

1. Единая горизонтальная ось - это условная прямая линия, относительно которой располагаются средства размещения информации. Местоположение оси на фасаде определяется как половина расстояния между верхним и нижним архитектурным элементом (окна, наличники, карниз, фриз и др.), выделяющимися (западающим, выступающим) из плоскости стены.
2. Размещение вывесок и рекламных конструкций должно осуществляться в границах места допустимого размещения средств размещения информации, рекламных конструкций, установленных данным колерным паспортом объекта капитального строительства.
3. Размещение вывесок по отношению друг к другу, их конфигурация, наполненность информацией должны соответствовать Стандартным требованиям к вывескам, их размещению и эксплуатации (далее - Стандартные требования), утвержденным Решением Пермской городской Думы от 18.12.2018 № 265.
4. В случае, если планируемые к размещению вывески не соответствуют типу и местам размещения средства размещения информации, рекламных конструкций колерного паспорта, требуется внесение изменений в настоящий колерный паспорт.
5. Максимальный размер информационных табличек - 0,5 мх0,7 м (пункт 2.13. Стандартных требований).
6. Узел крепления каждого типа средства размещения информации разрабатывается отдельным рабочим проектом.
7. В случае размещения рекламной конструкции на фасаде здания, строения, сооружения, такая конструкция должна быть отражена в составе нового колерного паспорта, а ее размещение должно осуществляться в соответствии с действующим порядком установки и эксплуатации рекламных конструкций на территории города Перми, утвержденным решением Пермской городской Думы, с последующим получением разрешения на установку и эксплуатацию рекламной конструкции в установленном порядке.

**Ведомость средств размещения информации, рекламных конструкций**

№	тип объекта, материал, способы крепления	цвет (с указанием RAL)	наличие подсветки
1	Объемные буквы и/или логотипы, без подложки на металлических направляющих в цвет фасада на стене здания. Выполнены из металла, пластика, органического стекла.	Фирменные цвета	Внутренняя или контурная, светодиодами
2	Информационная табличка (не более 500х700 мм). Металл, пластик, оргстекло или пленочная аппликация на стекле (допустимо однотонное написание информации, состоящей только из букв и занимающей собой не более 30% остекления)	Белый, прозрачный	
3	Указатель с наименованием улицы и номером дома (здания). Металл, пластик, оргстекло. Размер 600х300 мм.	R-(0), G-(20), B-(120) Синий, белый	
4	Лайтбоксы. Выполнены из металла, пластика, органического стекла. Только белый фон. Информация - 30% от площади лайтбокса.	Фирменные цвета	Внутренняя или контурная, светодиодами
5	Информационные таблички (одиночные или модульные). Макс. ширина 700 мм. Металл, пластик, оргстекло или пленочная аппликация на стекле.	Фирменные цвета	

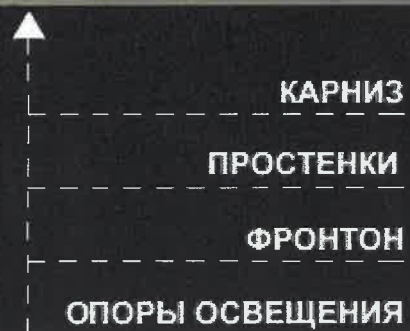
01 - 09 - 2020 - ОФ					
Колерный паспорт объекта капитального строительства по ул. Ленина, 83 в Дзержинском районе города Перми					
Изм.	Кол.уч.	Лист	Недок	Подпись	Дата
Жилое здание				Стадия	Лист
				П	10
				Листов	12
Выполнил	Пермяков В.		09.2020	Размещение средств размещения информации, рекламных конструкций	
				ИП Пермяков В.И.	

Предложение Мастер-плана освещения домов по улице Ленина, 83, 85 города Перми.  
Повседневный сценарий освещения.



МАКСИМАЛЬНАЯ МОЩНОСТЬ ЛЕНИНА, 83- 12 кВт  
ЛЕНИНА, 85- 10 кВт

ПОДСВЕТКА:



ОБОРУДОВАНИЕ:



СОГЛАСОВАНО  
заместитель начальника ДГА  
Перми - главный архитектор  
Д.Ю. Палшин  
17.09.2020

\*- Мастер-план освещения улицы Ленина города Перми разработан МКУ «Институт территориального планирования» и светотехнической компанией «МТ Электро» в 2020 году.

						01 - 09 - 2020 - ОФ			
						Коперный паспорт объекта капитального строительства по ул. Ленина, 83 в Дзержинском районе города Перми			
Изм.	Кол.уч	Лист	Недок	Подпись	Дата	Жилое здание	Стадия	Лист	Листов
							П	11	12
Выполнил	Пермяков В.				09.2020	Архитектурно-художественная подсветка	ИП Пермяков В.И.		

Позиция согласно ведомости отделки фасадов	RAL Design 040 80 20 Координаты цвета Caparol Histolith Siena Gebrannt 40	C:	12	
		M:	27	
		Y:	28	
		K:	2	
		R:	223	
		G:	192	
		B:	178	
1				

Позиция согласно ведомости отделки фасадов	RAL Design 040 60 20 Координаты цвета Caparol Histolith Siena Gebrannt 20	C:	22	
		M:	47	
		Y:	48	
		K:	13	
		R:	186	
		G:	136	
		B:	118	
2				

Позиция согласно ведомости отделки фасадов	Координаты цвета RAL 7012	C:	20	
		M:	0	
		Y:	10	
		K:	80	
		R:	89	
		G:	97	
		B:	99	
3, 9, 13				

Позиция согласно ведомости отделки фасадов	Координаты цвета RAL 3011	C:	20	
		M:	100	
		Y:	100	
		K:	40	
		R:	126	
		G:	41	
		B:	44	
14				

Позиция согласно ведомости отделки фасадов	Координаты цвета RAL 9003	C:	0	
		M:	0	
		Y:	0	
		K:	0	
		R:	244	
		G:	248	
		B:	244	
4, 6, 15, 16				

Позиция согласно ведомости отделки фасадов	Координаты цвета RAL 8012	C:	5	
		M:	100	
		Y:	100	
		K:	80	
		R:	103	
		G:	56	
		B:	49	
7, 10, 13				

Позиция согласно ведомости отделки фасадов	Координаты цвета RAL 8023	C:	20	
		M:	70	
		Y:	100	
		K:	20	
		R:	166	
		G:	94	
		B:	47	
11, 12				

Позиция согласно ведомости отделки фасадов	Координаты цвета RAL 7047	C:	0	
		M:	0	
		Y:	5	
		K:	20	
		R:	207	
		G:	208	
		B:	207	
10, 11, 13				

Позиция согласно ведомости отделки фасадов	Координаты цвета RAL 7004	C:	0	
		M:	0	
		Y:	0	
		K:	45	
		R:	158	
		G:	160	
		B:	161	
5, 10				

СОГЛАСОВАНО  
 1-й заместитель начальника ДГА  
 г. Перми - главный архитектор  
 Д.Ю. Шапшин  
 09.2020

						01 - 09 - 2020 - ОФ			
						Колерный паспорт объекта капитального строительства по ул. Ленина, 83 в Дзержинском районе города Перми			
Изм.	Кол.уч.	Лист	Недок	Подпись	Дата	Жилое здание	Стадия	Лист	Листов
							П	12	12
Выполнил	Пермяков В.				09.2020	Эталоны колеров	ИП Пермяков В.И.		