

ИП Шмидт А.А.

№015630002/4190000150001 от 31.01.2020

Заказчик: Департамент градостроительства и
архитектуры администрации города Перми

**ПАСПОРТ ВНЕШНЕГО ОБЛИКА ОБЪЕКТА КАПИТАЛЬНОГО СТРОИТЕЛЬСТВА
(КОЛЕРНЫЙ ПАСПОРТ)**

АДРЕС ОБЪЕКТА: г.Пермь, административный район Кировский,
улица Кировоградская, здание (строение) № 53

133-06-2020-АР

ПЕРМЬ 2020 г.

Ведомость чертежей

Лист	Наименование	Примечание
1	Общие данные (начало)	
2	Общие данные (продолжение)	
3	Существующее состояние фасадов (фотофиксация)	
4	Главный фасад	
5	Дворовой фасад	
6	Дворовые фасады	
7	Боковой фасад	
8	Боковой фасад	
9	Размещение средств размещения информации, рекламных конструкций	
10	Архитектурно-художественная подсветка	
11	Эталоны колеров	

Ведомость отделки фасадов

Поз.	Элемент фасада	Эталон цвета	Обознач.	Вид отделки	Примечание
1	Основное поле стен		RAL 050 80 20	Штукатурка, краска перхлорвиниловая	Коллекция Tikkurila Facade 760 Q186
2	Цоколь, ступени		RAL 8024	Штукатурка, краска перхлорвиниловая	
3	Двери, перила		RAL 7040 RAL 8016	Атмосферостойкая краска, металл	
4	Оконные и дверные блоки		RAL 9003	Металлопластик	
5	Кровля, козырьки		RAL 7004	Оцинкованный металл с полимерным покрытием	
6	Архитектурный декор		RAL 9003	Штукатурка, краска перхлорвиниловая	
7	Слуховое окно, вывод вент. шахт		RAL 7040	Оцинкованный металл	
8	Приямки		RAL 7040	Атмосферостойкая краска, металл	
9	Отливы, водосток		RAL 9003	Оцинкованный металл с полимерным покрытием	
10	Ограждение кровли, опоры козырьков		RAL 7040	Атмосферостойкая краска, металл	

Ведомость ссылочных и прилагаемых документов

ОБОЗНАЧЕНИЕ	НАИМЕНОВАНИЕ	ПРИМЕЧАНИЯ
Решение Пермской городской Думы от 18.12.2018 № 265	Об утверждении Правил благоустройства территории города Перми и о признании утратившими силу отдельных решений Пермской городской Думы	
Постановление администрации г.Перми от 22.02.2017 № 130	Об утверждении формы и Порядка согласования паспорта внешнего облика объекта капитального строительства (колерного паспорта)	

Пояснительная записка.

Краткая характеристика:

Объект капитального строительства — 4 этажное здание школы № 65;
 Год постройки и ввода в эксплуатацию: 1956г.;
 В плане дом П-образной конфигурации;
 Тип постройки, серия — в тех.паспорте информация отсутствует;
 Тип перекрытий: деревянные;
 Материал несущих стен: кирпичные;
 Тип фасада – оштукатуренный и окрашенный;
 Кровля скатная, из волнистых и полуволнистых асбестоцементных листов (шиферная)
 Ранее согласованные колерные паспорта: не разрабатывались.

Здание расположено в жилом квартале улиц Кировоградская-Астраханская-Закамская-Оборонщиков Кировского района города Перми.

Улица Кировоградская появилась на карте Перми в 1947 – 1948 годах. Однако дома на ней стояли и прежде, а именовалась она улицей Кирова (улица появилась в виде просеки вдоль берега Камы в 1931 году). На самой длинной улице Кировского района города Перми (шесть с лишним километров) немало интересных объектов и зданий.

По ул. Кировоградской, 53 находится школа № 65. Она была торжественно открыта в августе 1956 года. С 1995 года она имеет статус профильной школы. Обучение школьников происходит в три ступени по юридическому и экономическому направлениям.

Настоящим колерным паспортом:

Уточняются виды и места размещения средств размещения информации;

В соответствии с Градостроительным кодексом Российской Федерации, решением Пермской городской Думы от 18.12.2018 № 265 «Об утверждении Правил благоустройства территории города Перми и о признании утратившими силу отдельных решений Пермской городской Думы» и постановлением администрации города Перми от 22.02.2017 № 130 «Об утверждении формы и Порядка согласования паспорта внешнего облика объекта капитального строительства (колерного паспорта)» проекты колерных паспортов либо проекты изменений в колерные паспорта не являются разрешительной документацией на строительство, реконструкцию объекта капитального строительства; не являются правовым основанием на устройство пристроек, навесов, козырьков;

Предметом согласования данного колерного паспорта являются: принятые цветовые решения элементов фасада, применяемые материалы существующего объекта недвижимости, а также определение возможных типов размещения средств размещения информации на нем. Средства размещения информации, рекламные конструкции, не соответствующие типу и местам их возможного размещения, подлежат демонтажу.

СОГЛАСОВАНО
 1^й заместитель начальника ДГА
 г. Перми - главный архитектор
 Д.Ю. Лапшин
 "16" 09 2020

						133-06-2020-AP			
						Колерный паспорт объекта капитального строительства по улице Кировоградская дом № 53, Кировского района г.Перми.			
Изм.	Кол.уч.	Лист	№док	Подпись	Дата	Образовательное учреждение	Стадия	Лист	Листов
	Разраб.	Августов. А.М			20.04.20		П	1	
						Общие данные (начало)		ИП Шмидт А. А.	

ИНСТРУКЦИЯ

о порядке производства работ, связанных с окраской фасадов и всех наружных частей зданий, сооружений, строений, расположенных на территории города Перми

1. Окраска фасадов и всех наружных частей зданий, сооружений, строений, ограждений, заборов, павильонов, киосков, ларьков и прочих объектов, расположенных на территории города перми, может производиться лишь на основании колерного паспорта фасадов на ремонт и окраску, согласованного ДГА г. Перми.

2. До начала процесса окраски здания или какого-либо сооружения должны быть произведены работы по капитальному ремонту всех без исключения наружных частей его, подлежащих окраске.

3. До начала ремонта зданий, имеющих газосветовую рекламу, сообщить рекламораспространителю о предстоящих работах на фасаде здания с целью сохранения вывесок либо их демонтажу.

4. Полуразрушенные и разрушенные архитектурные художественно-скульптурные детали здания, карнизы, колонны, пилястры, капители, фризы, тяги, лепные украшения, барельефы, мозаика, художественная роспись подлежат обязательному восстановлению в своем первоначальном виде.

5. Металлические поверхности отдельных частей здания, чугунные решетки, перила балконов и лестниц, кронштейны, дверные и оконные приборы, архитектурно-художественные детали перед окраской очищаются от грязи, ржавчины, старой краски и покрываются вновь лишь масляной краской.

6. В соответствии с выданными образцами цвета (колерами) на окраску здания организация, производящая ремонт здания, составляет пробные образцы цвета, которые наносятся на видное место стены.

7. Проверку и согласование пробного образца цвета (колера), а также готовности поверхности стены и отдельных наружных частей здания к окраске производит уполномоченный представитель ДГА г. Перми. Без указанной проверки и согласования производить окраску фасада категорически воспрещается.

8. Домоуправления, организации и учреждения, производящие окраску и связанный с нею ремонт здания, несут полную ответственность за точное выполнение настоящей инструкции и привлекаются к ответственности за нарушение ее.

9. Цветовая гамма рекламносителей должна гармонировать с основным колористическим решением фасадов здания.

10. По все вопросам, связанным с производством работ, необходимо обращаться в ДГА г.Перми (ул. Сибирская, 15, кабинет 315, тел.: (342) 212-76-98)

Современное состояние:

Здание кирпичное, стены оштукатурены и окрашены. С учетом выполненных зондажей красочных слоев поле стен здания изначально окрашивалось в кремовый цвет.

Цоколь оштукатурен и окрашен. В настоящее время цвет цоколя разнородный. Имеются следы окраски темно-коричневой краской.

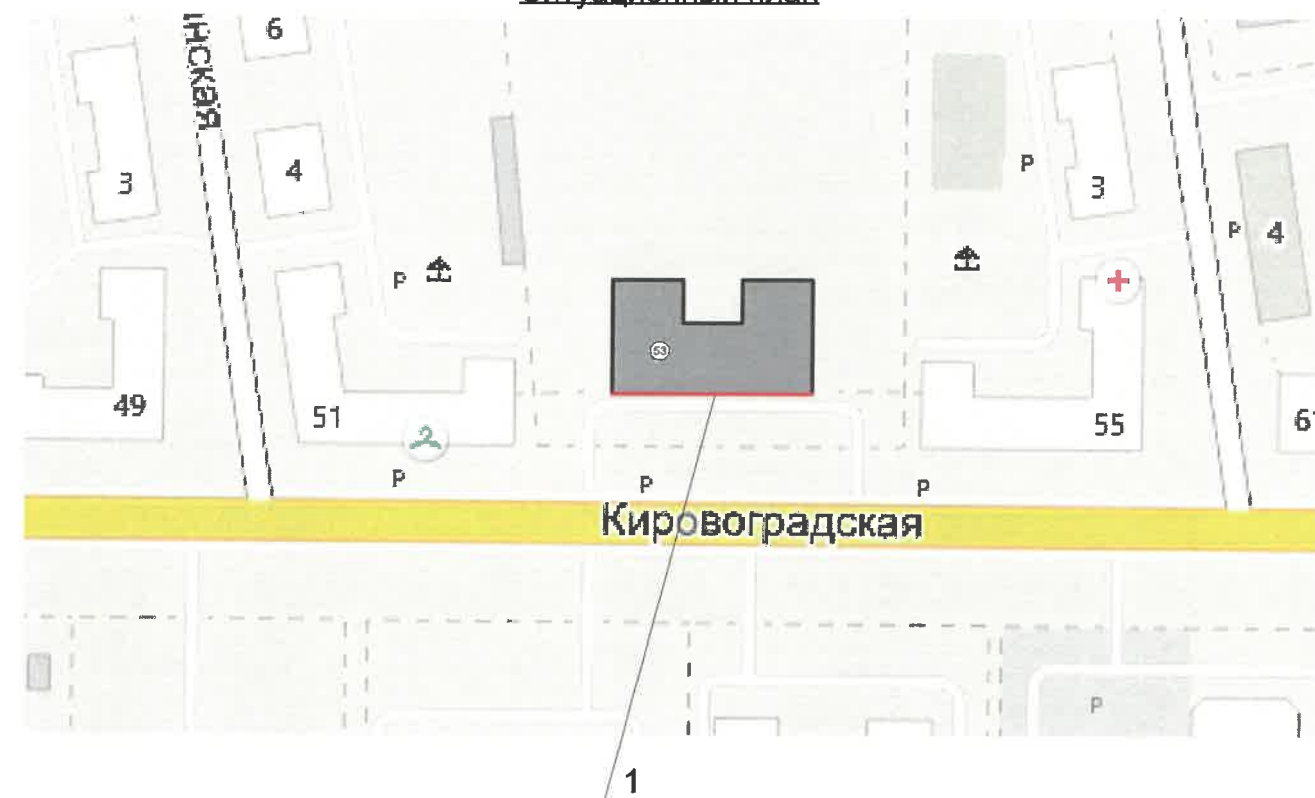
Архитектурный декор белый

Деревянные оконные блоки, исторически окрашенные тёмной красно-коричневой краской, полностью заменены на белые металлопластиковые стеклопакеты, без сохранения исторического рисунка переплёттов.

Исторические входные деревянные филенчатые двери, окрашенные в коричневый цвет, не сохранились, заменены на металлические глухие, выкрашенные в коричневый цвет.

Металлические элементы козырька над входом выкрашены в серый цвет.

Ситуационный план



Условные обозначения

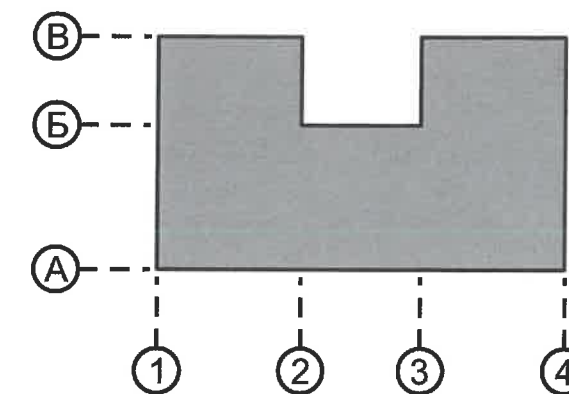


Здание школы № 65 г. Перми по адресу: Кировоградская, дом 53, Кировского района г. Перми



Фасады с местами размещения средств размещения информации рекламных конструкций

План координационных осей



						133-06-2020-AP			
						Колерный паспорт объекта капитального строительства по улице Кировоградская дом № 53, Кировского района г.Перми.			
Изм.	Кол.уч.	Лист	Недок	Подпись	Дата	Образовательное учреждение	Стадия	Лист	Листов
	Разраб.	Августов. А.М			20.04.20		П	2	
						Общие данные (продолжение)		ИП Шмидт А. А.	

Главный и боковой фасады



Главный фасад



Главный фасад



Главный и боковой фасады



Боковой и дворовой фасады



Дворовой фасад



Дворовой фасад



Боковой фасад



Дворовой фасад



Дворовой фасад



133-06-2020-AP

Колерный паспорт объекта капитального строительства по улице Кировоградская дом № 53, Кировского района г.Перми.

Изм. Кол.уч Лист Недок Подпись Дата

Разраб. Августов. А.М. 20.04.20

Образовательное учреждение

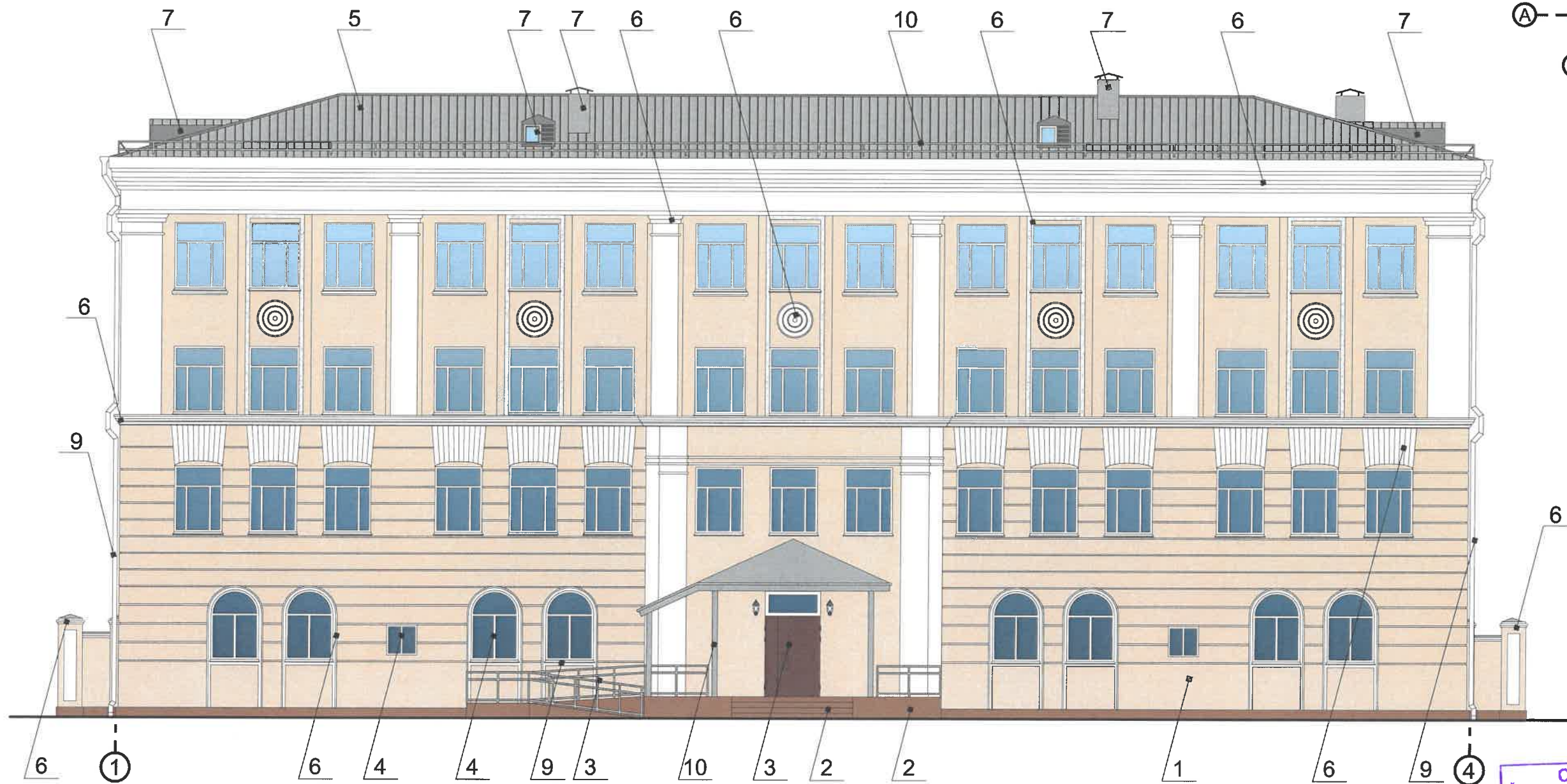
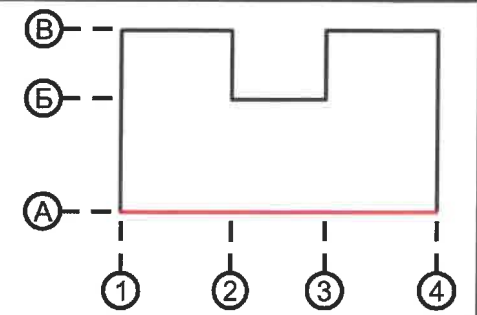
Стадия Лист Листов

П 3

Существующее состояние фасадов (фотофиксация)

ИП Шмидт А. А.

Фасад в осях 1-4



СОГЛАСОВАНО
1^й заместитель начальника ДГА
г. Перми - главный архитектор
Д.Ю. Папшин
09.04.2020

Условные обозначения

- Выноска и номер позиции согласно ведомости отделки фасадов на листе 1
- Условная координационная ось

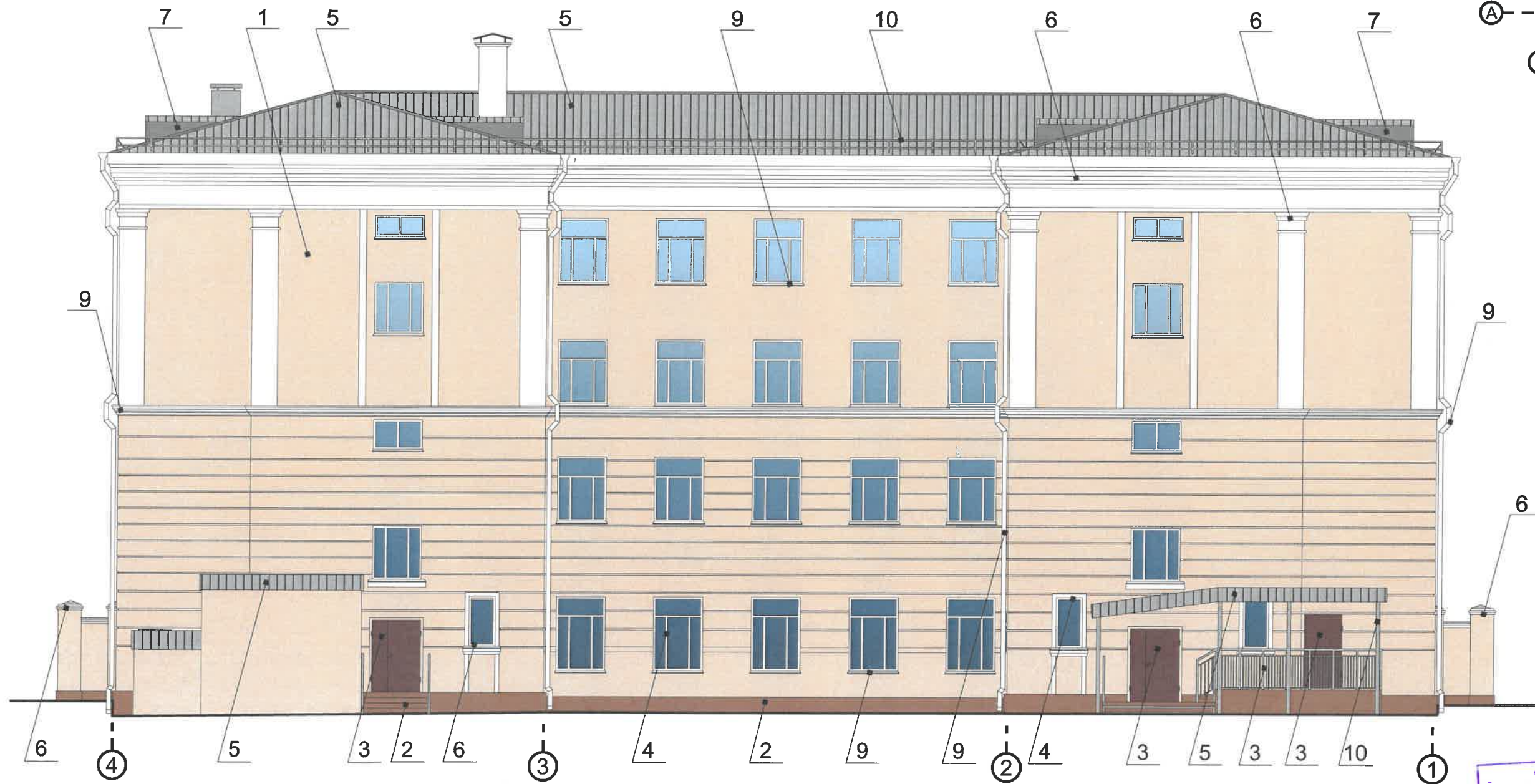
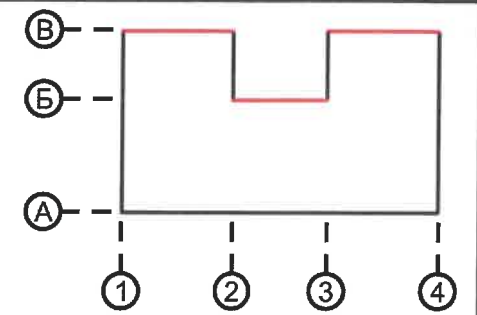
Примечание

1. В случае, если наружные лестницы при дополнительно устроенных входах в общественные помещения здания выходят за границы предоставленного земельного участка и красные линии квартала, то устройство дополнительных или переустройство существующих входных групп требует получения разрешения в установленном порядке;

2. В случае устройства или переустройства (перепланировки, ремонта, реконструкции) помещений общественного назначения, их входных групп в обязательном порядке должны быть предусмотрены мероприятия по обеспечению доступности данных помещений для маломобильных групп населения, включая инвалидов, использующих кресла-коляски и собак-проводников (далее-МГН) в соответствии с требованиями СП 59.13330.2016 Свод правил. Доступность зданий и сооружений для маломобильных групп населения. Данный свод правил касается функционально-планировочных элементов зданий и сооружений, их участков или отдельных помещений, доступных для МГН (входные узлы, коммуникации, пути эвакуации, помещения и зоны обслуживания, а также их информационное и инженерное обустройство). В частности, лестницы при входах в общественные помещения должны дублироваться пандусами с уклоном не более 1:20 (5%) или иными средствами подъема (подъемные платформы, лифты и т.д.). Согласно вышеуказанному Своду правил наружные лестницы и пандусы должны иметь поручни с учетом технических требований к опорным стационарным устройствам по ГОСТ Р 51261; размеры входной площадки при открывании дверей наружу должны быть не менее 1,4 x 2,0 или 1,5 x 1,85; размеры входной площадки с пандусом не менее 2,2 x 2,2 м.

						133-06-2020-AP			
						Колерный паспорт объекта капитального строительства по улице Кировоградская дом № 53, Кировского района г.Перми.			
Изм.	Кол.уч.	Лист	Недок	Подпись	Дата	Образовательное учреждение	Стадия	Лист	Листов
	Разраб.	Августов. А.М			20.04.20		П	4	
						Главный фасад	ИП Шмидт А. А.		

Фасад в осях 4-1



СОГЛАСОВАНО
1^й заместитель начальника ДГА
г. Перми - главный архитектор
Д.Ю. Лапшин
09.04.2020

Примечание

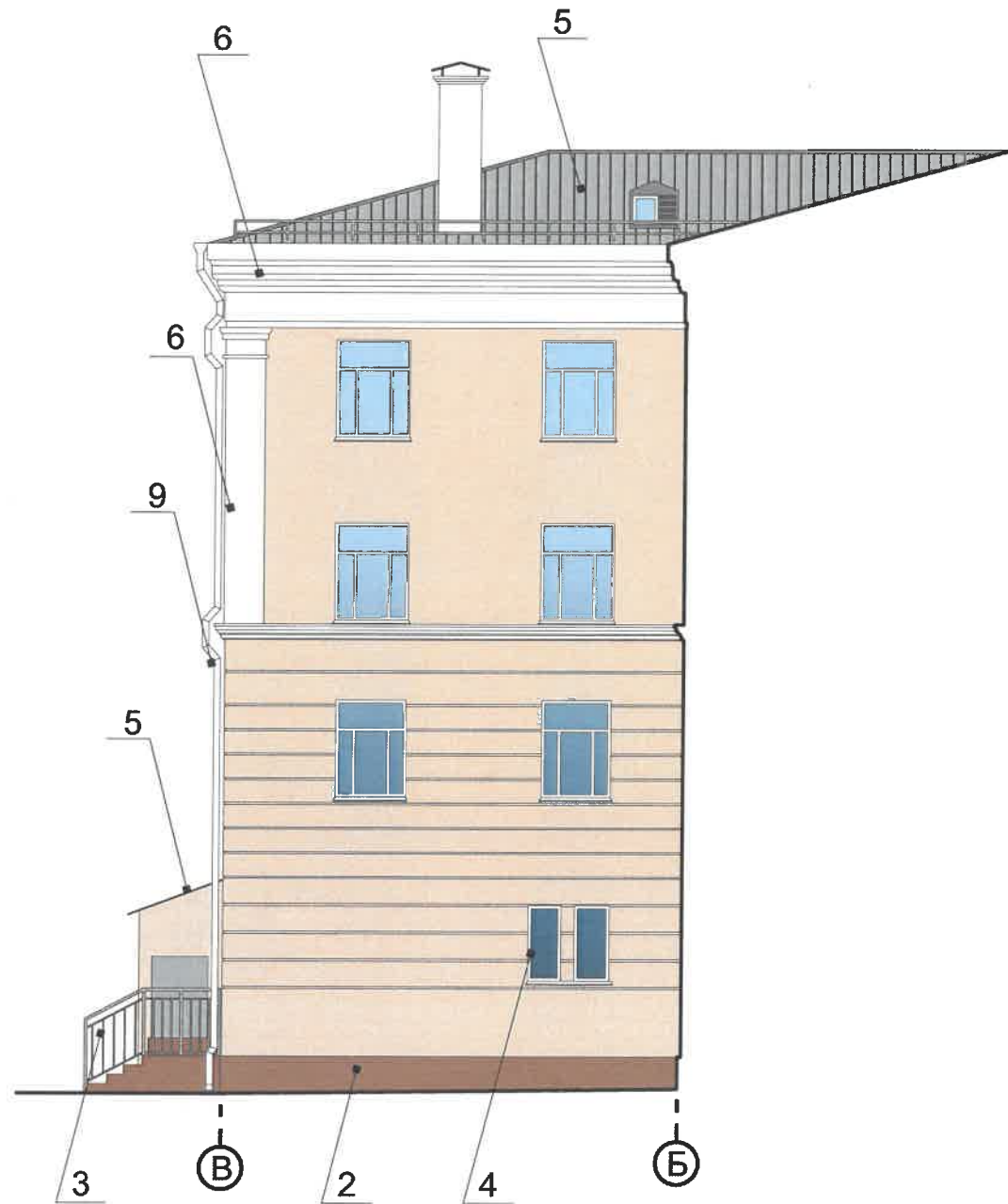
1. К дополнительному оборудованию относятся: наружные блоки систем вентиляции и кондиционирования, вентиляционные и водосточные трубы; антенны; видеокамеры наружного наблюдения; почтовые ящики; кабельные линии, пристенные электрощиты; флагштоки и так далее;
2. Размещение дополнительного оборудования, дополнительных элементов и устройств на фасадах объектов капитального строительства допускается при соблюдении следующих условий:
 - соответствие размещения дополнительного оборудования архитектурному решению фасадов, предусмотренному проектной документацией, в соответствии с которой осуществлено строительство (реконструкция) Объекта, с привязкой к единой (вертикальной, горизонтальной) системе осей фасадов;
 - единая горизонтальная ось - условная прямая линия. Определяется как половина расстояния между верхним и нижним архитектурным элементом (окна, наличники, карниз, фриз и другие), выделяющимся (западающим, выступающим) из плоскости стены;
 - единая вертикальная ось - условная прямая линия. Определяется как половина расстояния между границами одного архитектурного элемента (окна, двери, колонны) либо между двумя архитектурными элементами (окна, двери, колонны);
 - комплексное решение размещения оборудования - единое архитектурное и цветовое решение (в том числе размер, форма, материал);
 - размещение дополнительного оборудования на архитектурных деталях, элементах декора, поверхностях с ценной архитектурной отделкой, а также крепление, ведущее к повреждению архитектурных поверхностей, не допускаются

Условные обозначения

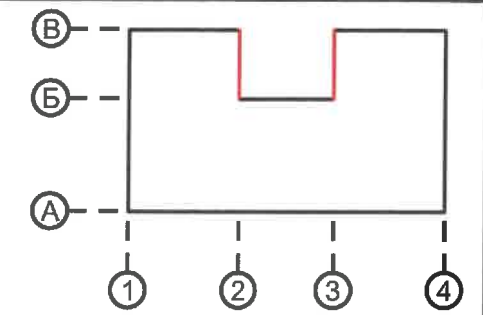
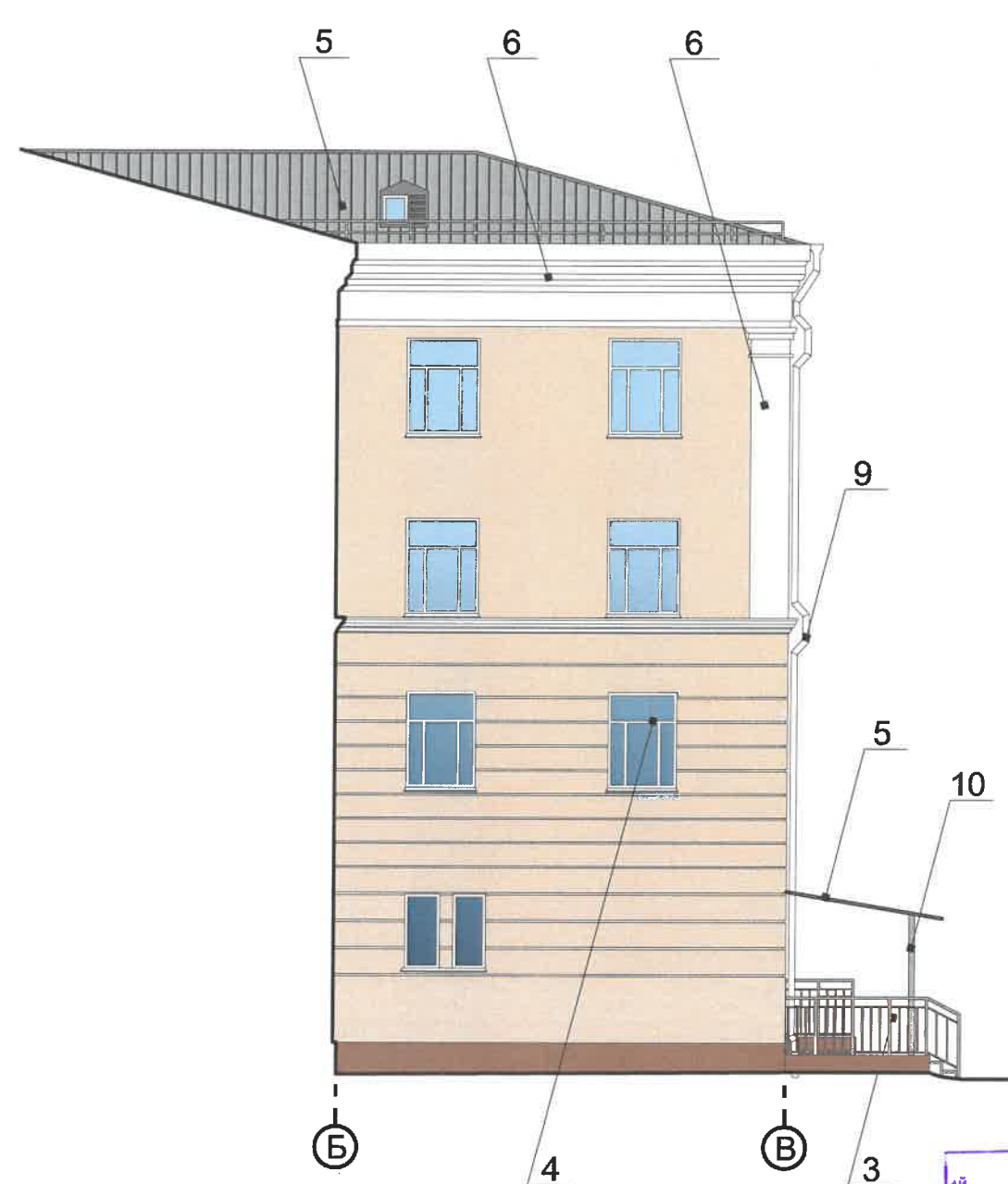
- Выноска и номер позиции согласно ведомости отделки фасадов на листе 1
- Условная координационная ось

						133-06-2020-AP			
						Колерный паспорт объекта капитального строительства по улице Кировоградская дом № 53, Кировского района г.Перми.			
Изм.	Кол.уч	Лист	Недок	Подпись	Дата	Образовательное учреждение	Стадия	Лист	Листов
Разраб.		Августов. А.М			20.04.20		П	5	
						Дворовой фасад	ИП Шмидт А. А.		


Фасад в осях В-Б



Фасад в осях Б-В



Условные обозначения

 - Выноска и номер позиции согласно ведомости отделки фасадов на листе 1

 - Условная координационная ось

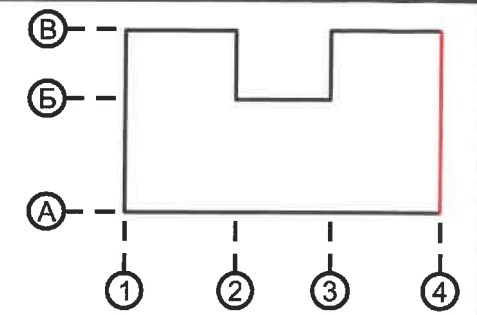
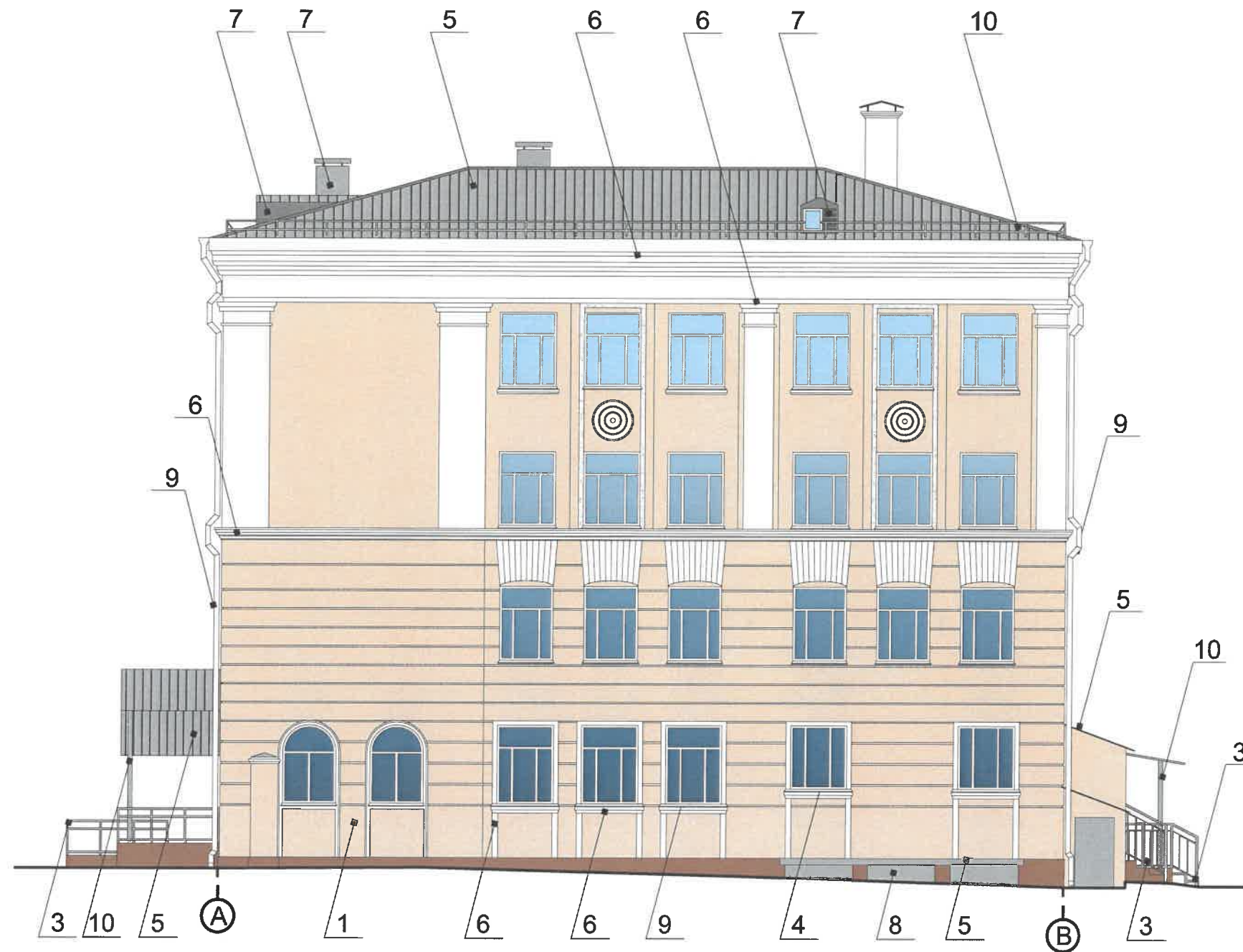
Примечание

Информацию о дополнительном оборудовании на фасаде здания см. лист 5

СОГЛАСОВАНО
1^й заместитель начальника ДГА
г. Перми - главный архитектор
Д.Ю. Лапшин
[Signature]
20.04.20


						133-06-2020-АР			
						Колерный паспорт объекта капитального строительства по улице Кировоградская дом № 53, Кировского района г.Перми.			
Изм.	Кол.уч	Лист	Недок	Подпись	Дата	Образовательное учреждение	Стадия	Лист	Листов
Разраб.		Августов. А.М		<i>[Signature]</i>	20.04.20		П	6	
						Дворовые фасады	ИП Шмидт А. А.		


Фасад в осях А-В



СОГЛАСОВАНО
 1^й заместитель начальника ДГА
 г. Перми - главный архитектор
 Д.Ю. Лапшин
 20.04.2020

Условные обозначения

 - Выноска и номер позиции согласно ведомости отделки фасадов на листе 1

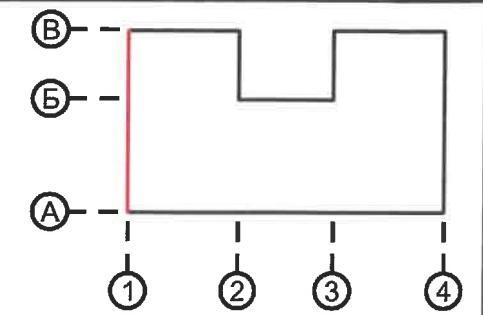
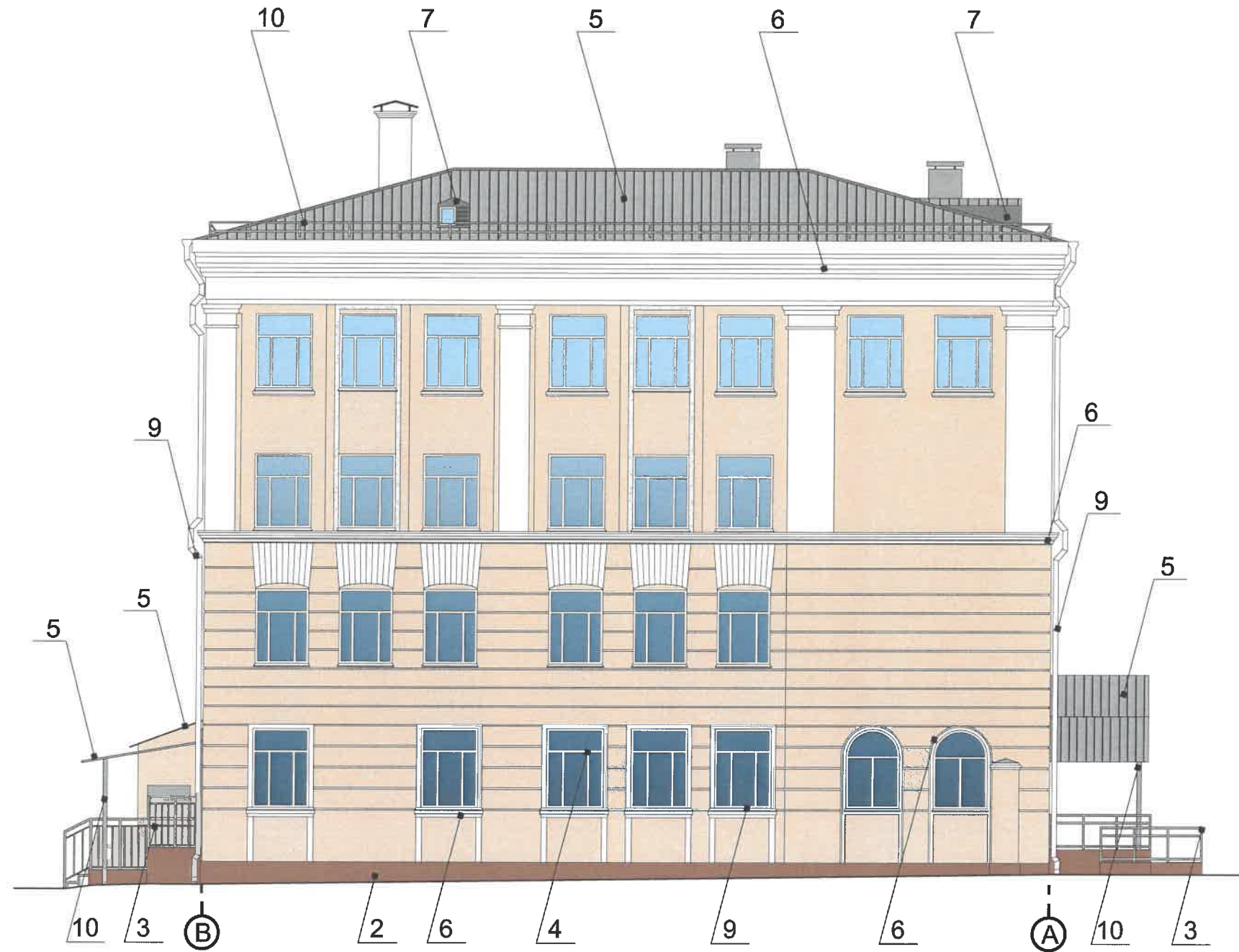
 - Условная координационная ось

Примечание

Про устройства дополнительных или переустройство существующих входных групп см. лист 4


						133-06-2020-АР			
						Коперный паспорт объекта капитального строительства по улице Кировоградская дом № 53, Кировского района г.Перми.			
Изм.	Кол.уч	Лист	№док	Подпись	Дата	Образовательное учреждение	Стадия	Лист	Листов
							П	7	
Разраб. Августов. А.М.								ИП Шмидт А. А.	

Фасад в осях В-А



СОГЛАСОВАНО
1^й заместитель начальника ДГА
г. Перми - главный архитектор
Д.Ю. Лапшин
20.04.2020

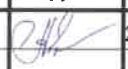
Условные обозначения

 - Выноска и номер позиции согласно ведомости отделки фасадов на листе 1

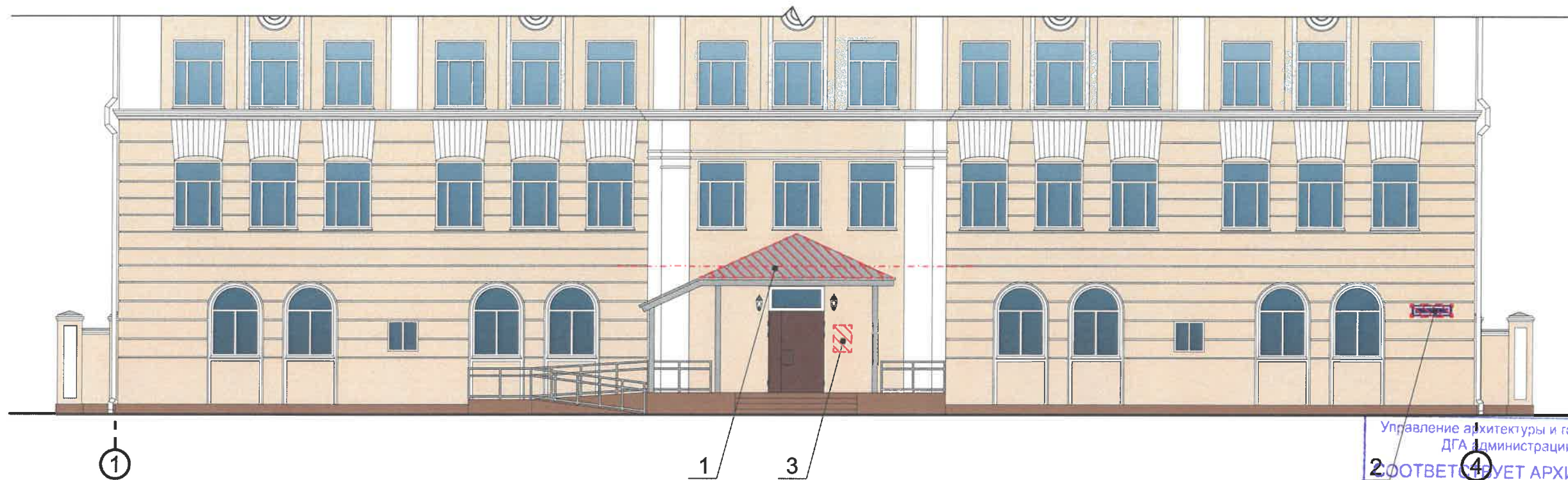
 - Условная координационная ось

Примечание

Про устройства дополнительных или переустройство существующих входных групп см. лист 4

						133-06-2020-АР			
						Колерный паспорт объекта капитального строительства по улице Кировоградская дом № 53, Кировского района г.Перми.			
Изм.	Кол.уч	Лист	Недок	Подпись	Дата	Образовательное учреждение	Стадия	Лист	Листов
	Разраб.	Августов. А.М			20.04.20		П	8	
						Боковой фасад	ИП Шмидт А. А.		

Фасад в осях 1-4

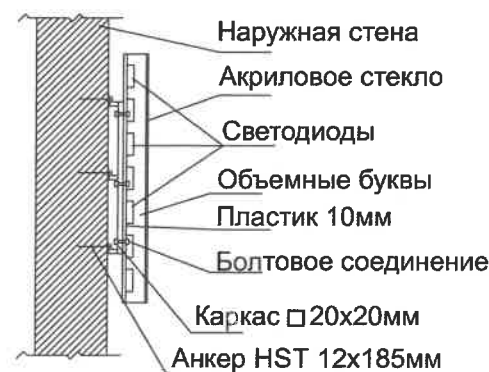


Управление архитектуры и городского дизайна
ДГА Администрации г.Перми
2020
4
ОТВЕТ АРХИТЕКТУРНОМУ
ОБЛИКУ ГОРОДА ПЕРМИ
«16» 09 2020
Подпись

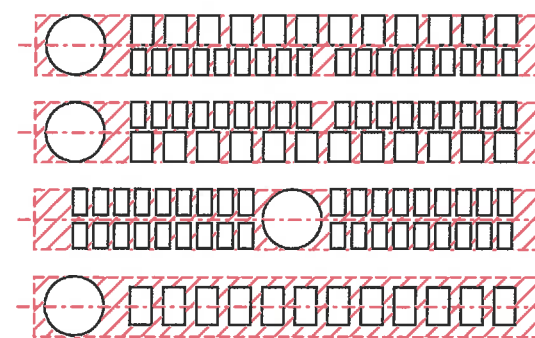
Ведомость средств размещения информации, рекламных конструкций

№	Тип объекта, материал, способы крепления	Цвет (с указанием RAL)	Наличие подсветки
1	Вывеска - объемные буквы и логотип, без подложки, размещенные на металлических направляющих выкрашенных в цвет козырька. Металл, пластик, пленки, оргстекло	Фирменные цвета	Внутренняя, контурная подсветка, без подсветки
2	Указатель с наименованием улицы и номером дома (здания) (600x300мм). Выполнен из оргстекла, пластика, металла	Синий R-(0) G-(20) B-(120), белый	Возможна подсветка
3	Информационная табличка (режимник). Одиночная (700x500мм) или модульная. Выполнен из оргстекла, пластика, металла	Фирменные цвета	Без подсветки

Узел крепления средств размещения информации на стене здания



Схемы компоновки объемных букв и/или логотипов, относительно оси и места размещения средств размещения информации



Пример сгруппированных модульных табличек

цокольный этаж	∞	САЛОН ОПТИКИ
цокольный этаж		ОРГАНИЗАЦИЯ
1 этаж	k	ЗООМАГАЗИН
1 этаж офис 14	☀	ОРГАНИЗАЦИЯ
1 этаж офис 20		ОРГАНИЗАЦИЯ
цокольный этаж	🐾	ЗООМАГАЗИН

Условия размещения средств размещения информации, рекламных конструкций.

- 1.Единая горизонтальная ось - это условная прямая линия, относительно которой располагаются средства размещения информации. Местоположение оси на фасаде определяется как половина расстояния между верхним и нижним архитектурным элементом (окна, наличники, карниз, фриз и др.), выделяющимися (западающим, выступающим) из плоскости стены.
- 2.Размещение вывесок и рекламных конструкций должно осуществляться в границах места допустимого размещения средств размещения информации, рекламных конструкций, установленных данным колерным паспортом объекта капитального строительства.
- 3.Размещение вывесок по отношению друг к другу, их конфигурация, наполненность информацией должны соответствовать Стандартным требованиям к вывескам, их размещению и эксплуатации (далее - Стандартные требования), утвержденным Решением Пермской городской Думы от 18.12.2018 № 265.
- 4.В случае, если планируемые к размещению вывески не соответствуют типу и местам размещения средства размещения информации, рекламных конструкций колерного паспорта, потребуется внесение изменений в настоящий колерный паспорт.
- 5.Максимальный размер информационных табличек - 700x500 м (пункт 2.13. Стандартных требований).
- 6.Узел крепления каждого типа средства размещения информации разрабатывается отдельным рабочим проектом.
- 7.В случае размещения рекламной конструкции на фасаде здания, строения, сооружения, такая конструкция должна быть отражена в составе нового колерного паспорта, а ее размещение должно осуществляться в соответствии с действующим порядком установки и эксплуатации рекламных конструкций на территории города Перми, утвержденным решением Пермской городской Думы, с последующим получением разрешения на установку и эксплуатацию рекламной конструкции в установленном порядке.
8. В случае возникновения спорных ситуаций с другими организациями в отношении мест размещения нестандартных вывесок, расположенных не в границах занимаемого помещения, регулирование конфликта и окончательное решение по размещению вывесок той или иной претендующей организации в соответствии с положениями Жилищного кодекса Российской Федерации должно приниматься на собрании собственников помещений в многоквартирном доме.
9. Размещение вывесок, перекрывающих оконные проемы, а также расположенных на балконах зданий и сооружений должно быть согласовано с собственниками помещений, к которым относится балкон и данный оконный проем.
10. В случае возникновения спорных ситуаций с другими организациями в отношении мест размещения нестандартных вывесок, расположенных не в границах занимаемого помещения, регулирование конфликта и окончательное решение по размещению вывесок той или иной претендующей организации в соответствии с положениями Жилищного кодекса Российской Федерации должно приниматься на собрании собственников помещений в многоквартирном доме.

Условные обозначения

- Место допустимого размещения средств размещения информации, рекламных конструкций.

1 - Выноска и номер позиции согласно ведомости средств размещения информации, рекламных конструкций

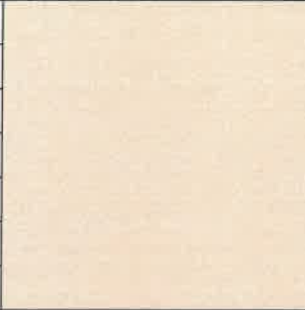
- Единая горизонтальная ось средств размещения информации

Изм.	Кол.уч.	Лист	Недок	Подпись	Дата	133-06-2020-AP		
Разраб.	Августов. А.М				20.04.20	Колерный паспорт объекта капитального строительства по улице Кировоградская дом № 53, Кировского района г.Перми.		
Образовательное учреждение						Стадия	Лист	Листов
						П	9	
Размещение средств размещения информации, рекламных конструкций.						ИП Шмидт А. А.		




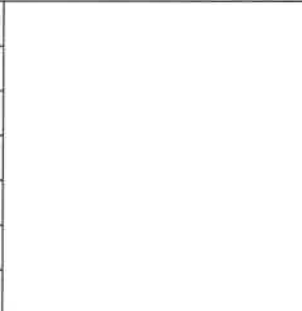
СОГЛАСОВАНО
 1^й заместитель начальника ДГА
 г. Перми - главный архитектор
 Д.Ю. Лапшин
 20.04.2020


						133-06-2020-AP			
						Колерный паспорт объекта капитального строительства по улице Кировоградская дом № 53, Кировского района г.Перми.			
Изм.	Кол.уч	Лист	Недок	Подпись	Дата	Образовательное учреждение	Стадия	Лист	Листов
Разраб.		Августов. А.М		<i>[Signature]</i>	20.04.20		П	10	
						Архитектурно-художественная подсветка. Главный фасад	ИП Шмидт А. А.		

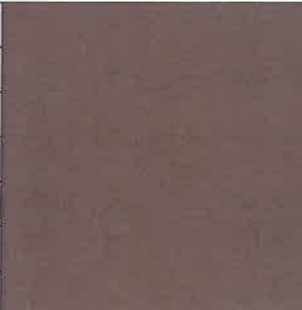
Позиция согласно ведомости отделки фасадов	Координаты цвета RAL 050 80 20	C:	10	
		M:	32	
		Y:	36	
		K:	2	
		R:	226	
		G:	183	
		B:	160	
1	Коллекция Tikkurilla Facade 760 Q186			

Позиция согласно ведомости отделки фасадов	Координаты цвета RAL 8024	C:	30	
		M:	60	
		Y:	70	
		K:	40	
		R:	121	
		G:	85	
		B:	60	
2				


Позиция согласно ведомости отделки фасадов	Координаты цвета 7040	C:	20	
		M:	5	
		Y:	10	
		K:	40	
		R:	157	
		G:	163	
		B:	166	
3, 7, 8, 10				

Позиция согласно ведомости отделки фасадов	Координаты цвета RAL 9003	C:	0	
		M:	0	
		Y:	0	
		K:	0	
		R:	244	
		G:	248	
		B:	244	
4, 6, 9				

Позиция согласно ведомости отделки фасадов	Координаты цвета RAL 7004	C:	0	
		M:	0	
		Y:	0	
		K:	45	
		R:	158	
		G:	160	
		B:	161	
5				

Позиция согласно ведомости отделки фасадов	Координаты цвета RAL 8016	C:	40	
		M:	80	
		Y:	80	
		K:	80	
		R:	76	
		G:	47	
		B:	38	
3				

СОГЛАСОВАНО
1^й заместитель начальника ДГА
г. Перми - главный архитектор
Д.Ю. Лапшин
09.04.2020

						133-06-2020-AP			
						Колерный паспорт объекта капитального строительства по улице Кировоградская дом № 53, Кировского района г.Перми.			
Изм.	Кол.уч	Лист	Недок	Подпись	Дата	Образовательное учреждение	Стадия	Лист	Листов
Разраб.		Августов. А.М			20.04.20		П	11	
						Эталоны колеров	ИП Шмидт А. А.		