

ИП Шмидт А.А.

№ 563000214/9000015001 от 31.01.2020

Заказчик: Департамент градостроительства и  
архитектуры администрации города Перми

**ПАСПОРТ ВНЕШНЕГО ОБЛИКА ОБЪЕКТА КАПИТАЛЬНОГО СТРОИТЕЛЬСТВА  
(КОЛЕРНЫЙ ПАСПОРТ)**

**АДРЕС ОБЪЕКТА: г.Пермь, административный район Кировский,  
улица Кировоградская, здание (строение) № 55**

134-06-2020-AP

ПЕРМЬ 2020 г.

**Ведомость чертежей**

Лист	Наименование	Примечание
1	Общие данные (начало)	
2	Общие данные (продолжение)	
3	Существующее состояние фасадов (фотофиксация)	
4	Существующее состояние фасадов (фотофиксация)	
5	Главный фасад	
6	Главный фасад	
7	Дворовой фасад	
8	Дворовой фасад	
9	Боковые фасады	
10	Размещение средств размещения информации, рекламных конструкций	
11	Размещение средств размещения информации, рекламных конструкций	
12	Эталоны колеров	

**Ведомость отделки фасадов**

Поз.	Элемент фасада	Эталон цвета	Обознач.	Вид отделки	Примечание
1	Поле стен тип 1, вход в подвал		RAL 1001	Штукатурка, краска перхлорвиниловая	Коллекция Tikkurila Facade 760 Q121
2	Поле стен тип 2		RAL 7036	Штукатурка, краска перхлорвиниловая	
3	Цоколь, ступени, приямки, площадки подъездов		RAL 7039	Штукатурка, краска перхлорвиниловая	
4	Двери, опоры козырьков, ограждение кровли		RAL 7040 RAL 8016	Атмосферостойкая краска, металл	
5	Оконные и дверные блоки		RAL 9003	Металлопластик	
6	Кровля		RAL 7004	Оцинкованный металл	
7	Архитектурный декор, вывод вент.шахт, балконные плиты		RAL 9003	Штукатурка, краска перхлорвиниловая	
8	Слуховое окно, вывод вент. шахт		RAL 7004	Оцинкованный металл	
9	Отливы, водосток		RAL 9003	Оцинкованный металл с полимерным покрытием	
10	Кровля козырьков входных групп		RAL 8016	Профлист	
11	Ограждения балконов, лестниц, пожарная лестница, элементы козырьков		RAL 8016	Атмосферостойкая краска, металл	

**Ведомость ссылочных и прилагаемых документов**

ОБОЗНАЧЕНИЕ	НАИМЕНОВАНИЕ	ПРИМЕЧАНИЯ
Решение Пермской городской Думы от 18.12.2018 № 265	Об утверждении Правил благоустройства территории города Перми и о признании утратившими силу отдельных решений Пермской городской Думы	
Постановление администрации г.Перми от 22.02.2017 № 130	Об утверждении формы и Порядка согласования паспорта внешнего облика объекта капитального строительства (колерного паспорта)	
СЭД-059-22-01-26-1863 от 26.03.2020	Колерный паспорт здания по адресу ул. Кировоградская, 55 в Кировском районе города Перми. № 059-22-01-26-1863	Согласован 24.04.2020

**Пояснительная записка.**

**Краткая характеристика:**

Объект капитального строительства — 4-этажное жилое здание с административными помещениями;  
 Год постройки и ввода в эксплуатацию: 1959г.;  
 В плане дом Г-образной конфигурации;  
 Тип постройки, серия — в тех.паспорте информация отсутствует;  
 В настоящее время домом управляет ООО УК «ЮКОМ»;  
 Материал несущих стен: панельные;  
 Кровля скатная, из волнистых и полуволнистых асбестоцементных листов (шиферная).;  
 Ранее согласованные колерные паспорта: № 059-22-01-26-1863 от 26.03.2020.

Здание расположено в жилом квартале улиц Кировоградская-Астраханская-Закамская-Оборончиков Кировского района города Перми.

Декабрь 1934 года, в Ленинграде убит один из лидеров партии большевиков Сергей Миронович Киров (настоящая фамилия Костриков)... Духу времени отвечало и то, что растущий городок на Каме предлагали назвать Кировград. Сим градом Закамск не стал. Но первая просека, прорубленная от Куры к территории строящегося в те годы завода, оказалась улицей Кировоградской.

Улица Кировоградская появилась на карте Перми в 1947 – 1948 годах. Однако дома на ней стояли и прежде, а именовалась она улицей Кирова.

На самой длинной улице Кировского района города Перми (шесть с лишним километров) немало интересных объектов и зданий. Интенсивная застройка улицы новыми двухэтажными каменными домами началась в 1947 году. В 1950-е годы, на начальном отрезке улицы располагались все основные учреждения района.

Настоящим колерным паспортом:

Уточняются виды и места размещения средств размещения информации;

Раздел «Архитектурно-художественная подсветка» не подготавливался;

В соответствии с Градостроительным кодексом Российской Федерации, решением Пермской городской Думы от 18.12.2018 № 265 «Об утверждении Правил благоустройства территории города Перми и о признании утратившими силу отдельных решений Пермской городской Думы» и постановлением администрации города Перми от 22.02.2017 № 130 «Об утверждении формы и Порядка согласования паспорта внешнего облика объекта капитального строительства (колерного паспорта)» проекты колерных паспортов либо проекты изменений в колерные паспорта не являются разрешительной документацией на строительство, реконструкцию объекта капитального строительства; не являются правовым основанием на устройство пристроек, навесов, козырьков;

Предметом согласования данного колерного паспорта являются: принятые цветовые решения элементов фасада, применяемые материалы существующего объекта недвижимости, а также определение возможных типов размещения средств размещения информации на нем. Средства размещения информации, рекламные конструкции, не соответствующие типу и местам их возможного размещения, подлежат демонтажу.

СОГЛАСОВАНО  
 1<sup>й</sup> заместитель начальника ДГА  
 г. Перми - главный архитектор  
 Д.Ю. Палишин  
 09.04.2020

						134-06-2020-AP			
						Колерный паспорт объекта капитального строительства по улице Кировоградская дом № 55, Кировского района г.Перми.			
Изм.	Кол.уч.	Лист	Недок	Подпись	Дата	Многоквартирный жилой дом	Стадия	Лист	Листов
Разраб.	Августов. А.М				27.04.20		П	1	12
						Общие данные (начало)	ИП Шмидт А. А.		

## ИНСТРУКЦИЯ

о порядке производства работ, связанных с окраской фасадов и всех наружных частей зданий, сооружений, строений, расположенных на территории города Перми

1. Окраска фасадов и всех наружных частей зданий, сооружений, строений, ограждений, заборов, павильонов, киосков, ларьков и прочих объектов, расположенных на территории города Перми, может производиться лишь на основании колерного паспорта фасадов на ремонт и окраску, согласованного ДГА г. Перми.
2. До начала процесса окраски здания или какого-либо сооружения должны быть произведены работы по капитальному ремонту всех без исключения наружных частей его, подлежащих окраске.
3. До начала ремонта зданий, имеющих газосветовую рекламу, сообщить рекламораспространителю о предстоящих работах на фасаде здания с целью сохранения вывесок либо их демонтажу.
4. Полуразрушенные и разрушенные архитектурные художественно-скульптурные детали здания, карнизы, колонны, пилястры, капители, фризы, тяги, лепные украшения, барельефы, мозаика, художественная роспись подлежат обязательному восстановлению в своем первоначальном виде.
5. Металлические поверхности отдельных частей здания, чугунные решетки, перила балконов и лестниц, кронштейны, дверные и оконные приборы, архитектурно-художественные детали перед окраской очищаются от грязи, ржавчины, старой краски и покрываются вновь лишь масляной краской.
6. В соответствии с выданными образцами цвета (колерами) на окраску здания организация, производящая ремонт здания, составляет пробные образцы цвета, которые наносятся на видное место стены.
7. Проверку и согласование пробного образца цвета (колера), а также готовности поверхности стены и отдельных наружных частей здания к окраске производит уполномоченный представитель ДГА г. Перми. Без указанной проверки и согласования производить окраску фасада категорически воспрещается.
8. Домоуправления, организации и учреждения, производящие окраску и связанный с ней ремонт здания, несут полную ответственность за точное выполнение настоящей инструкции и привлекаются к ответственности за нарушение ее.
9. Цветовая гамма рекламносителей должна гармонизировать с основным колористическим решением фасадов здания.
10. По все вопросам, связанным с производством работ, необходимо обращаться в ДГА г. Перми (ул. Сибирская, 15, кабинет 315, тел.: (342) 212-76-98)

### Современное состояние:

Дом панельный, стены окрашены. С учетом выполненных зондажей красочных слоев поле стен здания изначально окрашивалось в горчичный, коричнево-желтый цвет, в настоящее время главный и боковые фасады светло оранжево-желтого цвета, дворовой фасад оттенком потемнее. Главный и правый боковой фасад первого этажа выполнены в виде рустованного камня и окрашены в серый цвет. Дворовой фасад первого этажа оштукатурен и окрашен в горчично-коричневый цвет. Архитектурный декор белый.

Декоративные элементы в виде псевдоколонн серого цвета.

Цоколь оштукатурен и окрашен в серый цвет. В настоящее время цвет цоколя разнородный. Имеются следы окраски темно-коричневой краской, где-то окрашен в серый цвет.

Деревянные оконные блоки, исторически окрашенные темной красно-коричневой краской, практически полностью заменены на белые металлопластиковые стеклопакеты, без сохранения исторического рисунка переплетов.

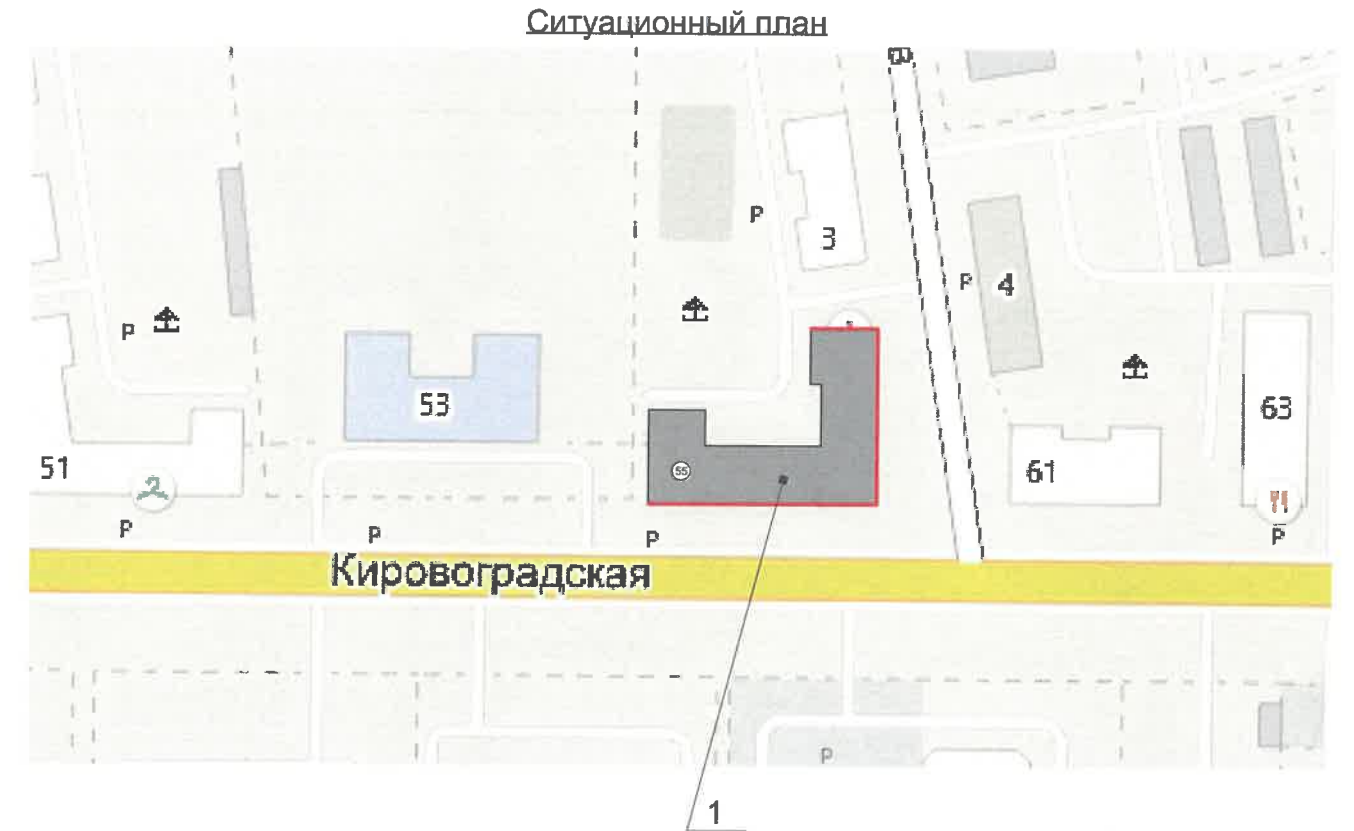
Исторические входные деревянные филенчатые двери, окрашенные в коричневый цвет, не сохранились, заменены на металлические глухие, выкрашенные в серый цвет.

Козырьки над входами в подъезды – однородные, металлические, окрашенные в серый цвет.

Современная отделка ограждения балконов разнородна: деревянная отделка с окраской коричневого цвета, ПВХ-сайдинг, металлические окрашенные листы, металлические сварные, окрашенные в темный красно-коричневый цвет. Частично балконы остеклены, рисунок остекления разнородный

Отделка фасадов в неудовлетворительном состоянии. Повсеместно красочный слой выцвел, местами сильно истерт или облуплен, местами обрушен штукатурный слой. В местах протечек

воды под отливами, под балконными плитами, у цоколя следы отсыревания, ржавчины и биопоражений. В эстетическом отношении, фасад требует преобразования с целью возвращения ему архитектурного единства путем упорядочивания мест размещения дополнительного оборудования; общего цветового решения и определения мест размещения средств размещения информации.



### Условные обозначения

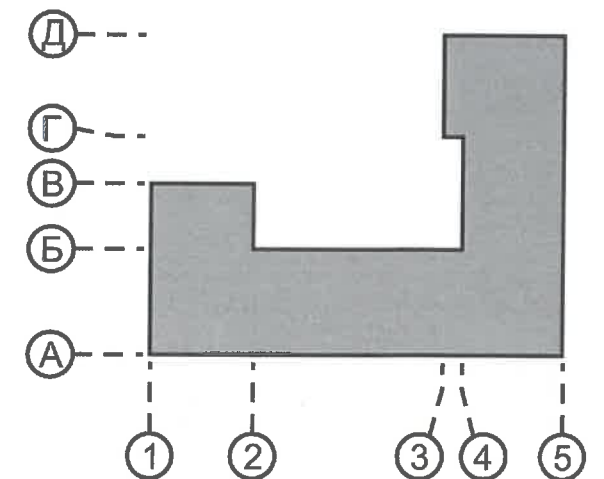


Многоквартирный жилой дом по адресу: ул. Кировоградская, дом 55, Кировского района г. Перми



Фасады с местами размещения средств размещения информации рекламных конструкций

### План координационных осей



						134-06-2020-AP			
						Колерный паспорт объекта капитального строительства по улице Кировоградская дом № 55, Кировского района г.Перми.			
Изм.	Кол.уч.	Лист	№ док	Подпись	Дата	Многоквартирный жилой дом	Стадия	Лист	Листов
	Разраб.	Августов. А.М			27.04.20		П	2	
						Общие данные (продолжение)	ИП Шмидт А. А.		

Главный фасад



Главный фасад



Главный фасад



Главный фасад



Главный фасад



Главный и боковой фасады

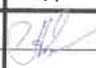


Боковой фасад



Боковой и дворовой фасады



						134-06-2020-AP			
						Колерный паспорт объекта капитального строительства по улице Кировоградская дом № 55, Кировского района г.Перми.			
Изм.	Кол.уч	Лист	№док	Подпись	Дата	Многоквартирный жилой дом	Стадия	Лист	Листов
Разраб.		Августов. А.М			27.04.20		П	3	
						Существующее состояние фасадов (фотофиксация)	ИП Шмидт А. А.		

Дворовой фасад



Дворовой фасад



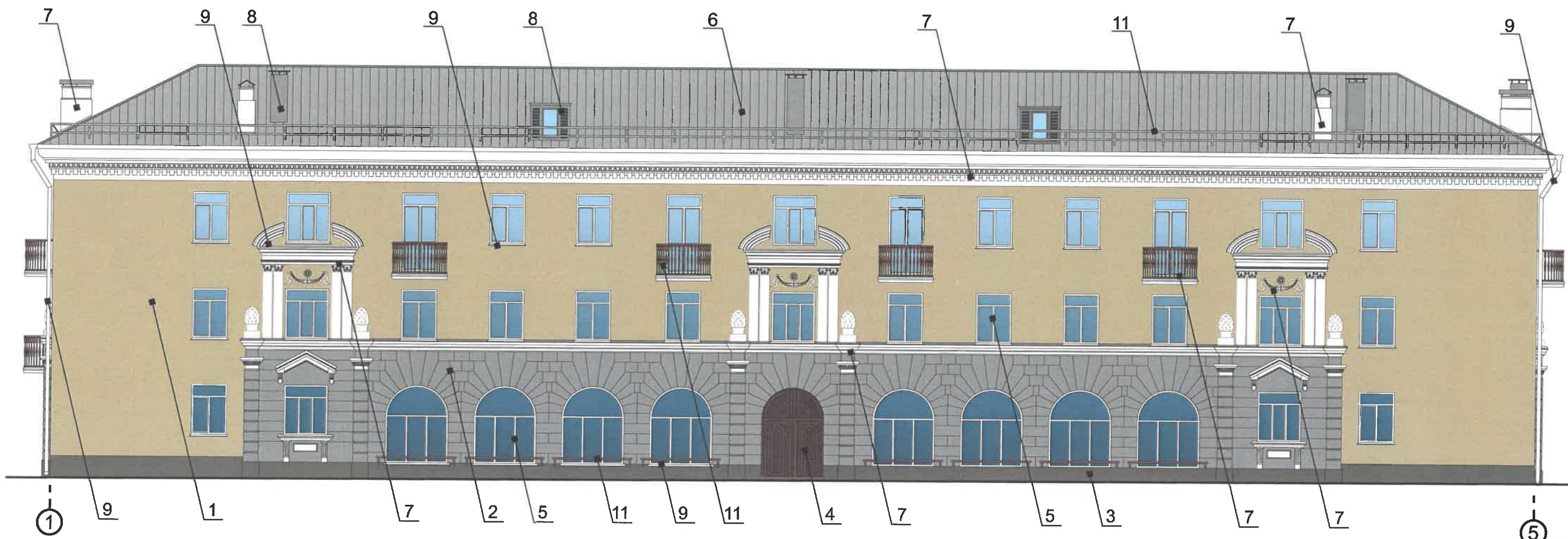
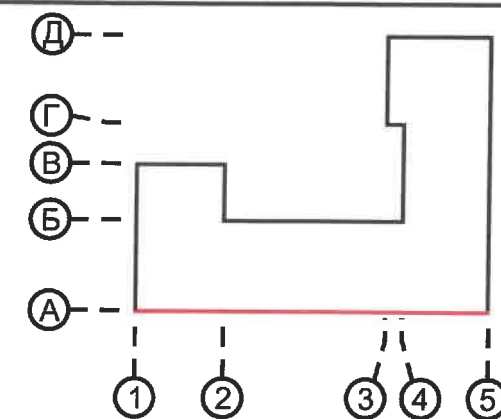
Боковой фасад



Боковой фасад

						134-06-2020-AP			
						Колерный паспорт объекта капитального строительства по улице Кировоградская дом № 55, Кировского района г.Перми.			
Изм.	Кол.уч.	Лист	Недок	Подпись	Дата	Многоквартирный жилой дом	Стадия	Лист	Листов
	Разраб.	Августов. А.М			27.04.20		П	4	
						Существующее состояние фасадов (фотофиксация)		ИП Шмидт А. А.	

Фасад в осях 1-5



СОГЛАСОВАНО  
1<sup>й</sup> заместитель начальника ДГА  
г. Перми - главный архитектор  
Д.Ю. Пашикин  
09.04.20

Условные обозначения

- 1 - Выноска и номер позиции согласно ведомости отделки фасадов на листе 1
- А - Условная координационная ось

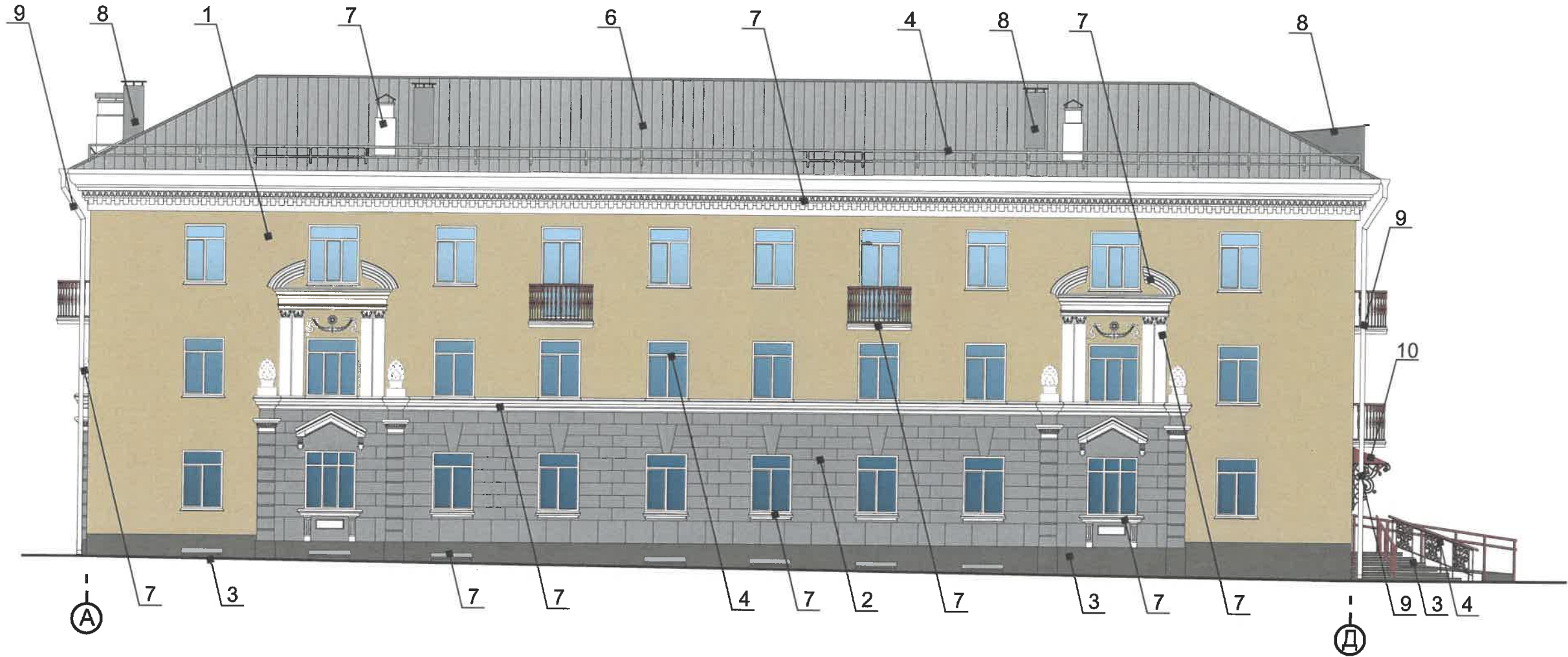
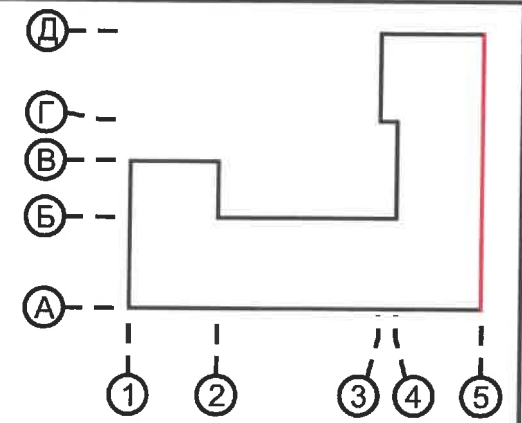
Примечание

1. В случае, если наружные лестницы при дополнительно устроенных входах в общественные помещения здания выходят за границы предоставленного земельного участка и красные линии квартала, то устройство дополнительных или переустройство существующих входных групп требует получения разрешения в установленном порядке;

2. В случае устройства или переустройства (перепланировки, ремонта, реконструкции) помещений общественного назначения, их входных групп в обязательном порядке должны быть предусмотрены мероприятия по обеспечению доступности данных помещений для маломобильных групп населения, включая инвалидов, использующих кресла-коляски и собак-проводников (далее-МГН) в соответствии с требованиями СП 59.13330.2016 Свод правил. Доступность зданий и сооружений для маломобильных групп населения. Данный свод правил касается функционально-планировочных элементов зданий и сооружений, их участков или отдельных помещений, доступных для МГН (входные узлы, коммуникации, пути эвакуации, помещения и зоны обслуживания, а также их информационное и инженерное обустройство). В частности, лестницы при входах в общественные помещения должны дублироваться пандусами с уклоном не более 1:20 (5%) или иными средствами подъема (подъемные платформы, лифты и т.д.). Согласно вышеуказанному Своду правил наружные лестницы и пандусы должны иметь поручни с учетом технических требований к опорным стационарным устройствам по ГОСТ Р 51261; размеры входной площадки при открывании дверей наружу должны быть не менее 1,4 x 2,0 или 1,5 x 1,85; размеры входной площадки с пандусом не менее 2,2 x 2,2 м.

						134-06-2020-АР			
						Колерный паспорт объекта капитального строительства по улице Кировоградская дом № 55, Кировского района г.Перми.			
Изм.	Кол.уч.	Лист	Недок	Подпись	Дата	Многоквартирный жилой дом	Стадия	Лист	Листов
							П	5	
Разраб. Августов. А.М.						Главный фасад		ИП Шмидт А. А.	

Фасад в осях А-Д



СОГЛАСОВАНО  
 1<sup>й</sup> заместитель начальника ДГА  
 г. Перми - главный архитектор  
 Д.О. Паршин

**Условные обозначения**

1 - Выноска и номер позиции согласно ведомости отделки фасадов на листе 1

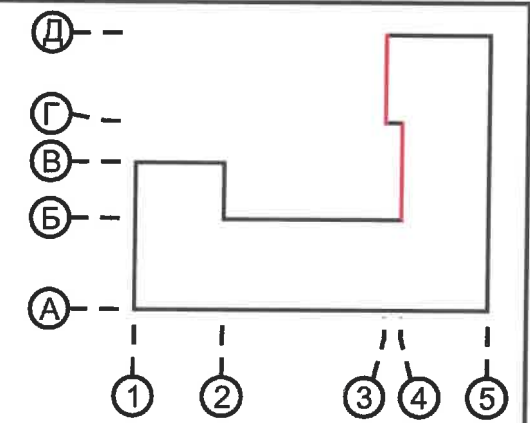
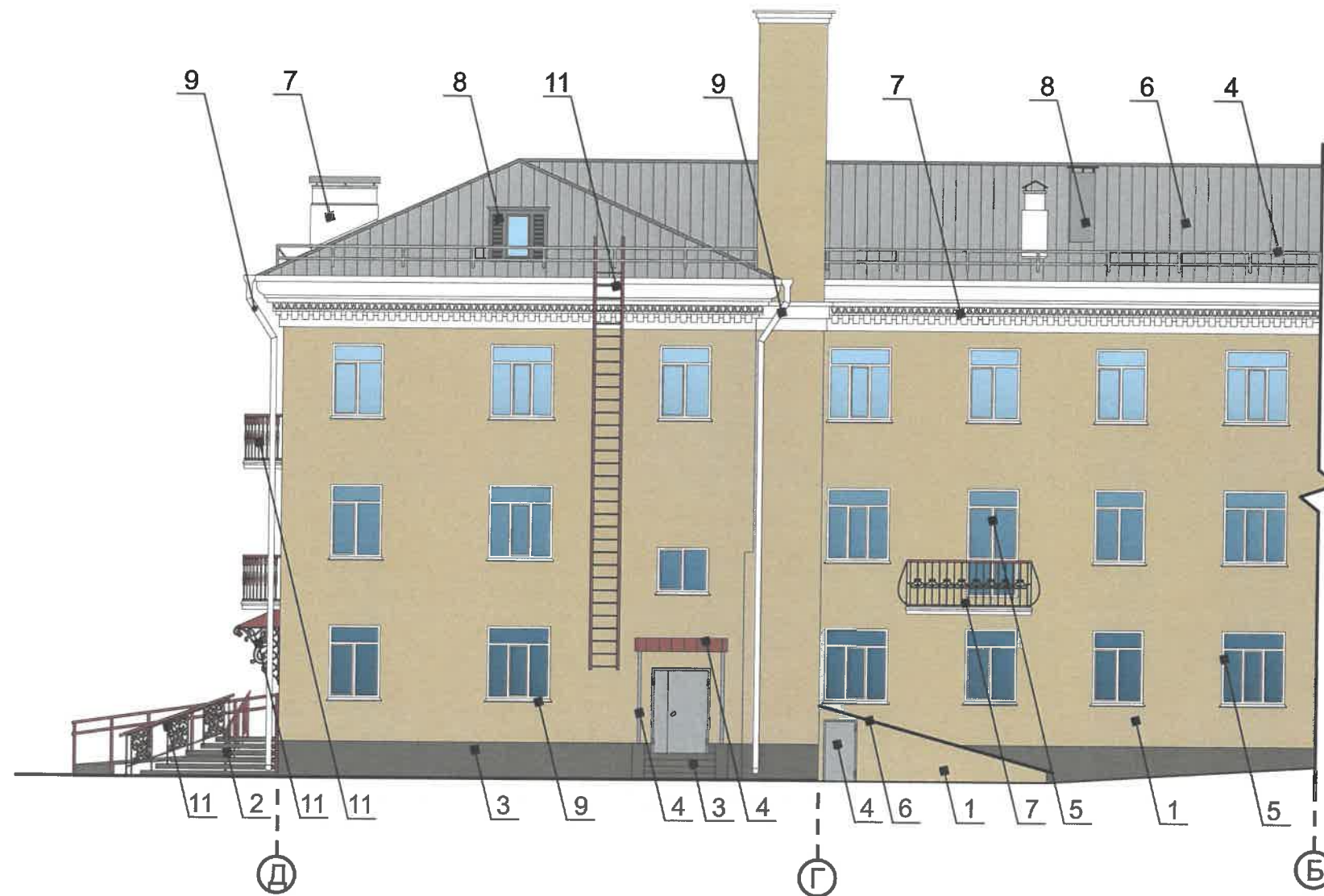
1 - Условная координационная ось

**Примечание**

Про устройства дополнительных или переустройство существующих входных групп см. лист 5

						134-06-2020-AP			
						Колерный паспорт объекта капитального строительства по улице Кировоградская дом № 55, Кировского района г.Перми.			
Изм.	Кол.уч	Лист	Недок	Подпись	Дата	Многоквартирный жилой дом	Стадия	Лист	Листов
Разраб.	Августов. А.М			<i>[Signature]</i>	27.04.20		П	6	
						Главный фасад	ИП Шмидт А. А.		

Фасад в осях Д-Б



СОГЛАСОВАНО  
 1<sup>й</sup> заместитель начальника ДГА  
 г. Перми - главный архитектор  
 Д.Ю. Папшин  
 09 2020

**Примечание**

1. К дополнительному оборудованию относятся: наружные блоки систем вентиляции и кондиционирования, вентиляционные и водосточные трубы; антенны; видеокамеры наружного наблюдения; почтовые ящики; кабельные линии, пристенные электрощиты; флагштоки и так далее;
2. Размещение дополнительного оборудования, дополнительных элементов и устройств на фасадах объектов капитального строительства допускается при соблюдении следующих условий:
  - соответствие размещения дополнительного оборудования архитектурному решению фасадов, предусмотренному проектной документацией, в соответствии с которой осуществлено строительство (реконструкция) Объекта, с привязкой к единой (вертикальной, горизонтальной) системе осей фасадов;
  - единая горизонтальная ось - условная прямая линия. Определяется как половина расстояния между верхним и нижним архитектурным элементом (окна, наличники, карниз, фриз и другие), выделяющимся (западающим, выступающим) из плоскости стены;
  - единая вертикальная ось - условная прямая линия. Определяется как половина расстояния между границами одного архитектурного элемента (окна, двери, колонны) либо между двумя архитектурными элементами (окна, двери, колонны);
  - комплексное решение размещения оборудования - единое архитектурное и цветовое решение (в том числе размер, форма, материал);
  - размещение дополнительного оборудования на архитектурных деталях, элементах декора, поверхностях с ценной архитектурной отделкой, а также крепление, ведущее к повреждению архитектурных поверхностей, не допускаются

**Условные обозначения**



- Выноска и номер позиции согласно ведомости отделки фасадов на листе 1

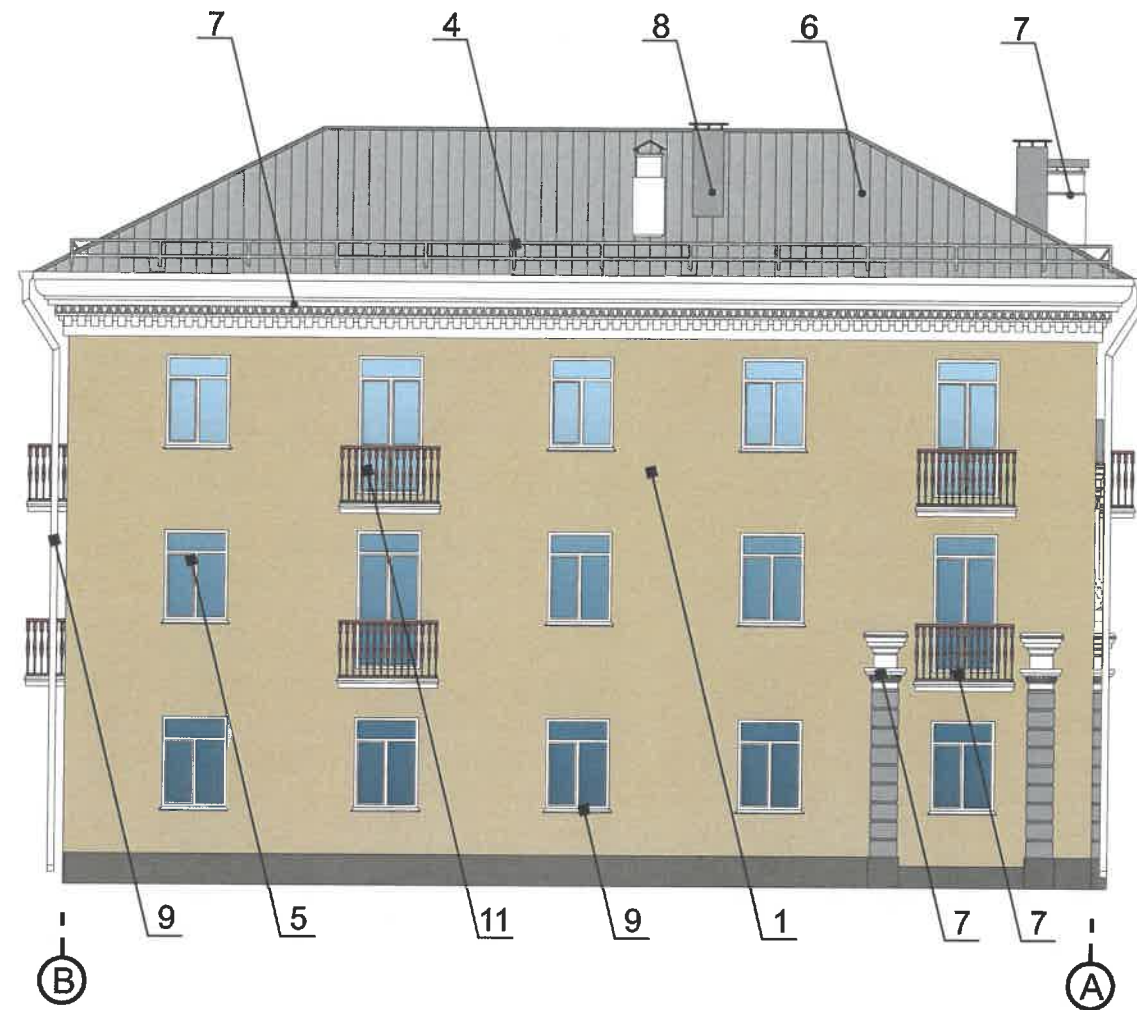
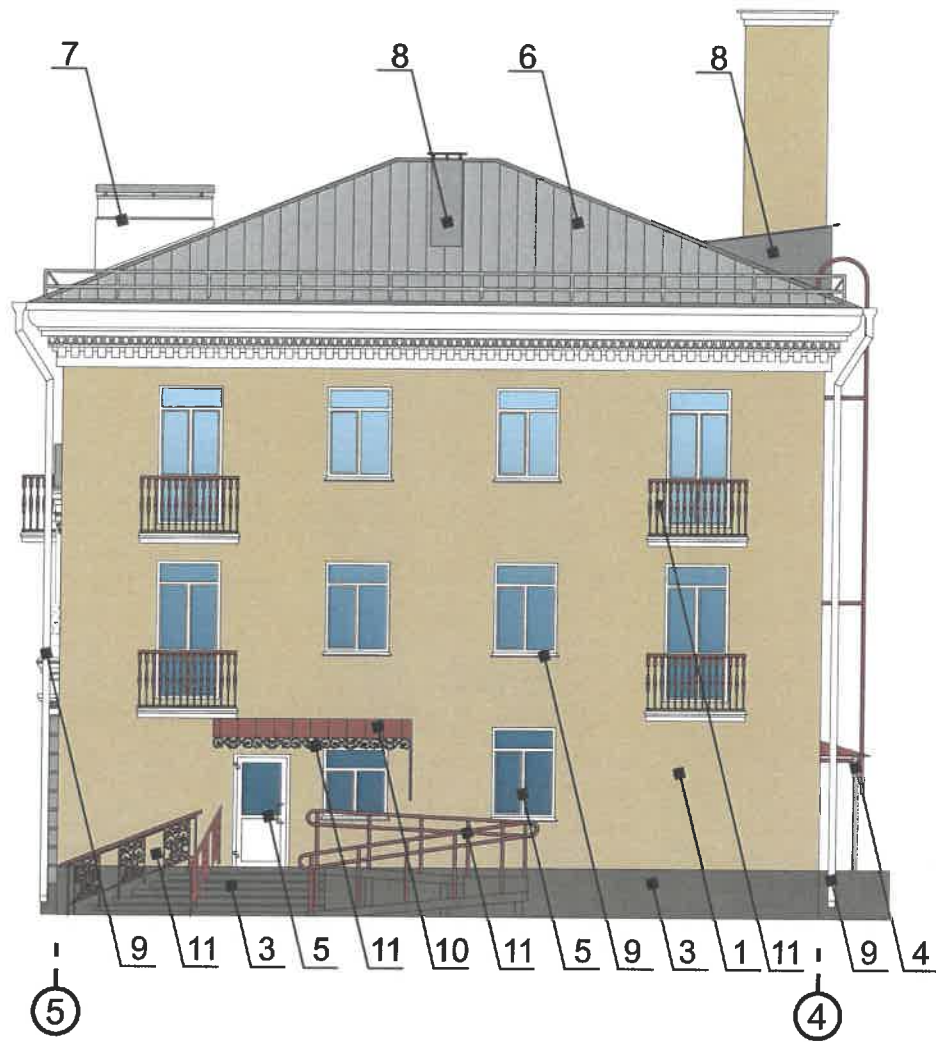
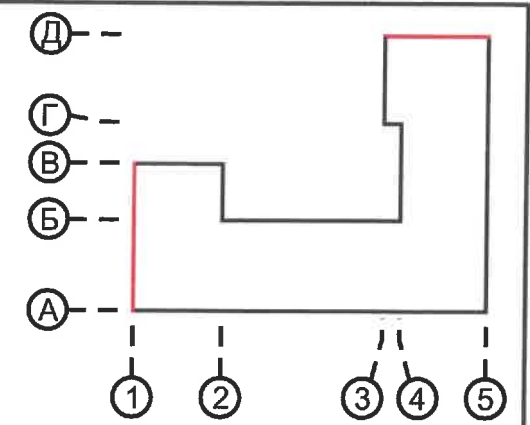


- Условная координационная ось

						134-06-2020-AP			
						Колерный паспорт объекта капитального строительства по улице Кировоградская дом № 55, Кировского района г.Перми.			
Изм.	Кол.уч.	Лист	Недок	Подпись	Дата	Многоквартирный жилой дом	Стадия	Лист	Листов
Разраб.	Августов. А.М			<i>[Signature]</i>	27.04.20		П	7	
						Дворовой фасад	ИП Шмидт А. А.		







СОГЛАСОВАНО  
 заместителем начальника ДГА  
 г. Перми - главный архитектор  
 Д.Ю. Лапшин  
 16.04.2020

**Условные обозначения**

- Выноска и номер позиции согласно ведомости отделки фасадов на листе 1

- Условная координационная ось

**Примечание**

Про устройства дополнительных или переустройство существующих входных групп см. лист 5

						134-06-2020-AP			
						Колерный паспорт объекта капитального строительства по улице Кировоградская дом № 55, Кировского района г.Перми.			
Изм.	Кол.уч.	Лист	Недок	Подпись	Дата	Многоквартирный жилой дом	Стадия	Лист	Листов
	Разраб.	Августов. А.М			27.04.20		П	9	
						Боковые фасады	ИП Шмидт А. А.		



**Условные обозначения**

- Место допустимого размещения средств размещения информации, рекламных конструкций.

- Выноска и номер позиции согласно ведомости средств размещения информации, рекламных конструкций см. лист 11

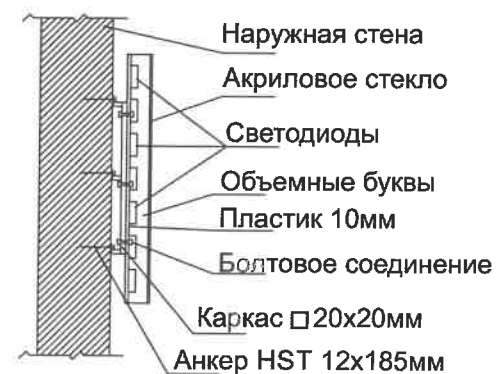
- Единая горизонтальная ось средств размещения информации

**Условия размещения средств размещения информации, рекламных конструкций.**

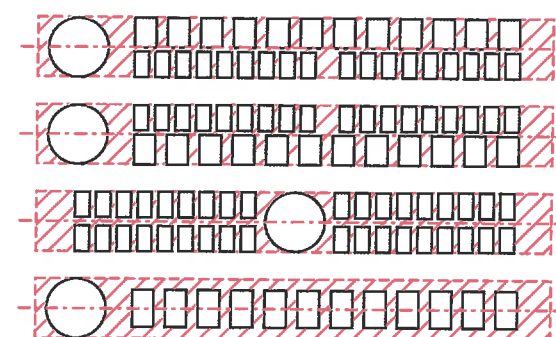
1. Единая горизонтальная ось - это условная прямая линия, относительно которой располагаются средства размещения информации. Местоположение оси на фасаде определяется как половина расстояния между верхним и нижним архитектурным элементом (окна, наличники, карниз, фриз и др.), выделяющимися (западающим, выступающим) из плоскости стены.
2. Размещение вывесок и рекламных конструкций должно осуществляться в границах места допустимого размещения средств размещения информации, рекламных конструкций, установленных данным колерным паспортом объекта капитального строительства.
3. Размещение вывесок по отношению друг к другу, их конфигурация, наполненность информацией должны соответствовать Стандартным требованиям к вывескам, их размещению и эксплуатации (далее - Стандартные требования), утвержденным Решением Пермской городской Думы от 18.12.2018 № 265.
4. В случае, если планируемые к размещению вывески не соответствуют типу и местам размещения средства размещения информации, рекламных конструкций колерного паспорта, потребуется внесение изменений в настоящий колерный паспорт.
5. Максимальный размер информационных табличек - 700x500 мм (пункт 2.13. Стандартных требований).
6. Узел крепления каждого типа средства размещения информации разрабатывается отдельным рабочим проектом.
7. В случае размещения рекламной конструкции на фасаде здания, строения, сооружения, такая конструкция должна быть отражена в составе нового колерного паспорта, а ее размещение должно осуществляться в соответствии с действующим порядком установки и эксплуатации рекламных конструкций на территории города Перми, утвержденным решением Пермской городской Думы, с последующим получением разрешения на установку и эксплуатацию рекламной конструкции в установленном порядке.
8. В случае возникновения спорных ситуаций с другими организациями в отношении мест размещения нестандартных вывесок, расположенных не в границах занимаемого помещения, регулирование конфликта и окончательное решение по размещению вывесок той или иной претендующей организации в соответствии с положениями Жилищного кодекса Российской Федерации должно приниматься на собрании собственников помещений в многоквартирном доме.
9. Размещение вывесок, перекрывающих оконные проемы, а также расположенных на балконах зданий и сооружений должно быть согласовано с собственниками помещений, к которым относится балкон и данный оконный проем.
10. В случае возникновения спорных ситуаций с другими организациями в отношении мест размещения нестандартных вывесок, расположенных не в границах занимаемого помещения, регулирование конфликта и окончательное решение по размещению вывесок той или иной претендующей организации в соответствии с положениями Жилищного кодекса Российской Федерации должно приниматься на собрании собственников помещений в многоквартирном доме.

Управление архитектуры и городского дизайна  
ДГА администрации г.Перми  
**СООТВЕТСТВУЕТ АРХИТЕКТУРНОМУ  
ОБЛИКУ ГОРОДА ПЕРМИ**  
«16» 09 2020  
*Вашинского* Подпись

**Узел крепления средств размещения информации на стене здания**



**Схемы компоновки объемных букв и/или поготилов, относительно оси и места размещения средств размещения информации**



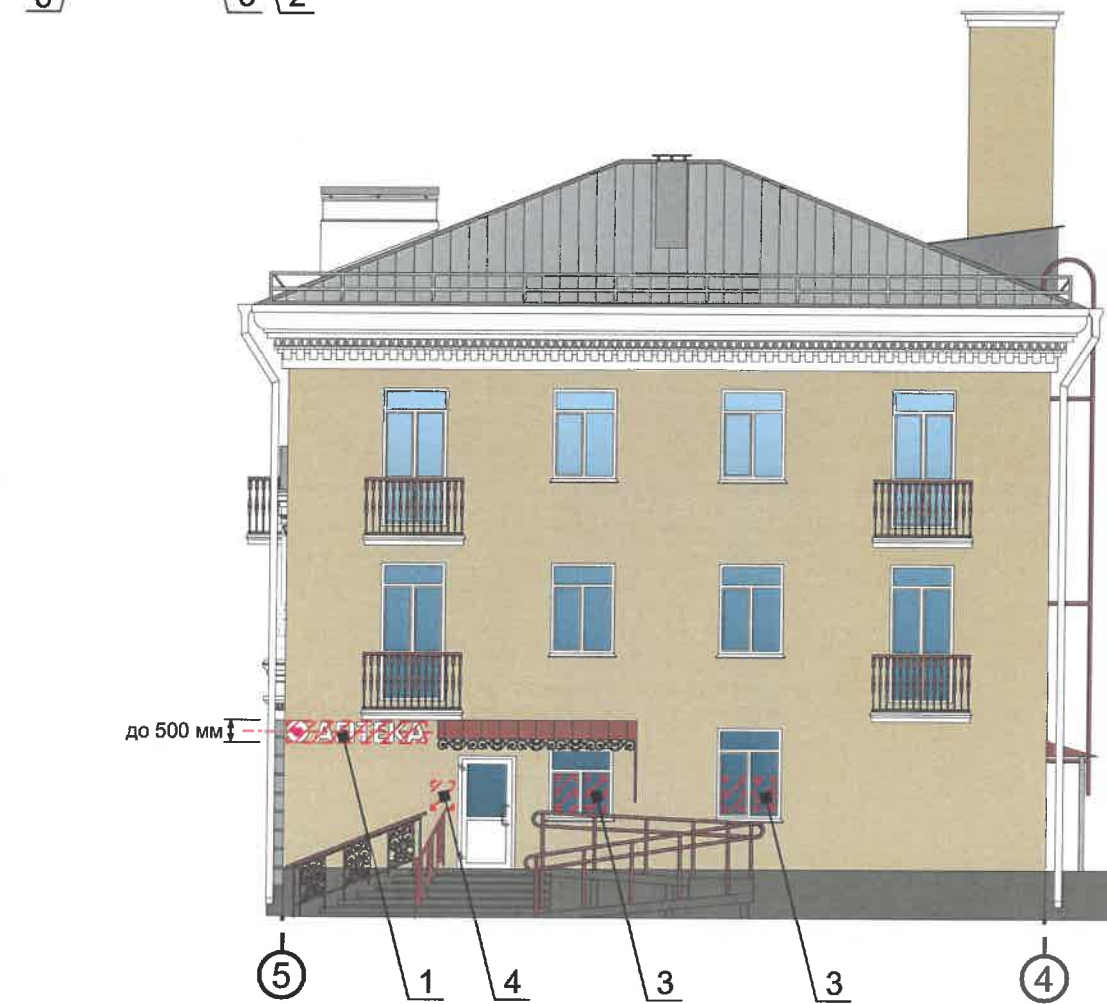
**Пример сгруппированных модульных табличек**

Цокольный этаж	∞	САЛОН ОПТИКИ
Цокольный этаж		ОРГАНИЗАЦИЯ
1 этаж	к	ЗООМАГАЗИН
1 этаж ОФИС 14	⚙	ОРГАНИЗАЦИЯ
1 этаж ОФИС 20		ОРГАНИЗАЦИЯ
Цокольный этаж	🐾	ЗООМАГАЗИН

						134-06-2020-АР			
						Колерный паспорт объекта капитального строительства по улице Кировоградская дом № 55, Кировского района г.Перми.			
Изм.	Кол.уч.	Лист	Недок	Подпись	Дата	Многоквартирный жилой дом	Стадия	Лист	Листов
							П	10	
						Размещение средств размещения информации, рекламных конструкций.	ИП Шмидт А. А.		
Разраб.		Августов. А.М		<i>А.М.</i>	27.04.20				

360 мм  
400 мм  
2700 мм  
360 мм  
2700 мм  
500 мм  
до 500 мм

А П Л П Т Е К А



Управление архитектуры и городского дизайна  
ДГА администрации г.Перми  
СООТВЕТСТВУЕТ АРХИТЕКТУРНОМУ  
ОБЛИКУ ГОРОДА ПЕРМИ  
«16» 09/ 2020  
Канниченко Подпись

Ведомость средств размещения информации, рекламных конструкций

№	Тип объекта, материал, способы крепления	Цвет (с указанием RAL)	Наличие подсветки
1	Вывеска - объемные буквы и логотип, без подложки, размещенные на металлических направляющих выкрашенных в цвет фасада. Металл, пластик, пленки, оргстекло	Фирменные цвета	Внутренняя, контурная подсветка, без подсветки
2	Указатель с наименованием улицы и номером дома (здания) (600x300мм). Выполнен из оргстекла, пластика, металла	Синий R-(0) G-(20) B-(120), белый	Возможна подсветка
3	Информация - не сплошная пленочная аппликация в виде текста или контурного изображения на стекле. Площадь выклейки - не более 30% от площади одного поля остекления. Самоклеющиеся пленки по стеклу или Вывеска - панно (постер или световой короб), размещенное в оконном проеме за стеклом. Площадь панно - не более 50% от площади одного поля остекления. Металл, пластик, пленки	Фирменные цвета	Внешняя или внутренняя светодиодами
4	Информационная табличка (режимник). Одиночная (700x500мм) или модульная. Выполнена из оргстекла, пластика, металла	Фирменные цвета	Без подсветки
5	Двусторонняя вертикальная конструкция - бъемные буквы без подложки, на металлических направляющих на стене здания. Металл, пластик, пленки	Фирменные цвета	Внутренняя, контурная подсветка, без подсветки
6	Панель-кронштейн. Металл, пластик, пленки	Фирменные цвета	Внутренняя, контурная подсветка, без подсветки

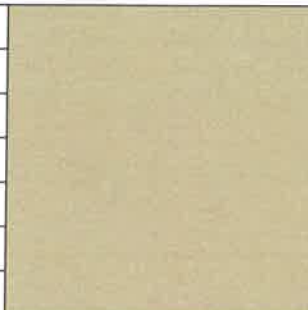
Условные обозначения

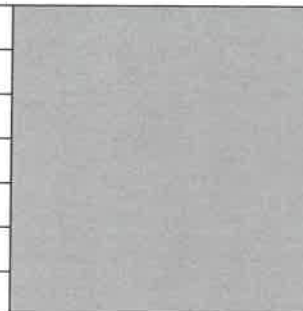
- Место допустимого размещения средств размещения информации, рекламных конструкций.

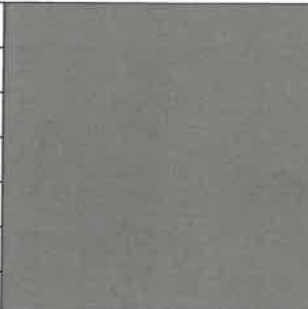
- Выноска и номер позиции согласно ведомости средств размещения информации, рекламных конструкций

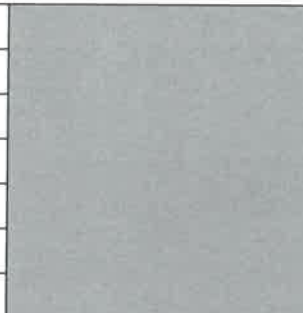
- Единая горизонтальная ось средств размещения информации

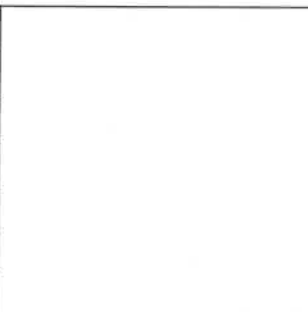
						134-06-2020-AP		
						Колерный паспорт объекта капитального строительства по улице Кировоградская дом № 55, Кировского района г.Перми.		
Изм.	Кол.уч.	Лист	Недок	Подпись	Дата			
	Разраб.	Августов. А.М			27.04.20	Многоквартирный жилой дом		Стадия П
								Лист 11
						Размещение средств размещения информации, рекламных конструкций.		Листов ИП Шмидт А. А.

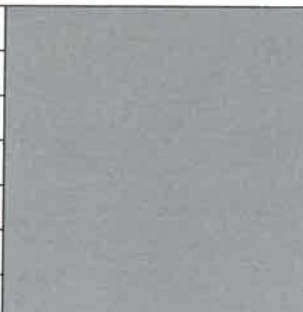
Позиция согласно ведомости отделки фасадов	Координаты цвета 1001	C:	13	
		M:	28	
		Y:	51	
		K:	5	
		R:	217	
		G:	182	
		B:	134	
1	Коллекция Tikkurilla Facade 760 Q121			


Позиция согласно ведомости отделки фасадов	Координаты цвета RAL 7036	C:	10	
		M:	10	
		Y:	10	
		K:	40	
		R:	154	
		G:	150	
		B:	151	
2				

Позиция согласно ведомости отделки фасадов	Координаты цвета RAL 7039	C:	50	
		M:	40	
		Y:	50	
		K:	40	
		R:	107	
		G:	105	
		B:	95	
3				


Позиция согласно ведомости отделки фасадов	Координаты цвета RAL 7040	C:	20	
		M:	5	
		Y:	10	
		K:	40	
		R:	157	
		G:	163	
		B:	166	
4				

Позиция согласно ведомости отделки фасадов	Координаты цвета RAL 9003	C:	0	
		M:	0	
		Y:	0	
		K:	0	
		R:	244	
		G:	248	
		B:	244	
5, 7, 9				

Позиция согласно ведомости отделки фасадов	Координаты цвета RAL 7004	C:	0	
		M:	0	
		Y:	0	
		K:	45	
		R:	158	
		G:	160	
		B:	161	
6, 8				

Позиция согласно ведомости отделки фасадов	Координаты цвета RAL 8016	C:	40	
		M:	80	
		Y:	80	
		K:	80	
		R:	76	
		G:	47	
		B:	38	
4, 10, 11				

СОГЛАСОВАНО  
1<sup>й</sup> заместитель начальника ДГА  
г. Перми, главный архитектор  
Д.Ю. Лаликин  
09 2020

						134-06-2020-AP			
						Коперный паспорт объекта капитального строительства по улице Кировоградская дом № 55, Кировского района г.Перми.			
Изм.	Кол.уч.	Лист	№док	Подпись	Дата	Многоквартирный жилой дом	Стадия	Лист	Листов
Разраб.		Августов. А.М			27.04.20		П	12	
						Эталоны колеров	ИП Шмидт А. А.		