

ИП Шмидт А.А.

№ 015630002/4190000150001 от 31.01.2020

Заказчик: Департамент градостроительства и
архитектуры администрации города Перми

**ПАСПОРТ ВНЕШНЕГО ОБЛИКА ОБЪЕКТА КАПИТАЛЬНОГО СТРОИТЕЛЬСТВА
(КОЛЕРНЫЙ ПАСПОРТ)**

АДРЕС ОБЪЕКТА: г.Пермь, административный район Ленинский,
улица Сибирская, здание (строение) № 15

140-06-2020-AP

ПЕРМЬ 2020 г.

Ведомость чертежей

| Лист | Наименование | Примечание |
|------|---|------------|
| 1 | Общие данные (начало) | |
| 2 | Общие данные (продолжение) | |
| 3 | Существующее состояние фасадов (фотофиксация) | |
| 4 | Существующее состояние фасадов (фотофиксация) | |
| 5 | Главный фасад | |
| 6 | Дворовой фасад | |
| 7 | Дворовой фасад | |
| 8 | Дворовой фасад | |
| 9 | Боковой фасад | |
| 10 | Боковой фасад | |
| 11 | Размещение средств размещения информации, рекламных конструкций | |
| 12 | Размещение средств размещения информации, рекламных конструкций | |
| 13 | Архитектурно-художественная подсветка | |
| 14 | Эталоны колеров | |

Ведомость отделки фасадов

| Поз. | Элемент фасада | Эталон цвета | Обознач. | Вид отделки | Примечание |
|------|---|--------------|----------------------|---|-------------------------------------|
| 1 | Основное поле стен тип 1 | | | Кирпичная кладка, защитный лак | |
| 2 | Основное поле стен тип 2 | | RAL 050 70 30 | Штукатурка, краска перхлорвиниловая | Коллекция Tikkurila Facade 760 Q187 |
| 3 | Цоколь, приямки, подъездные площадки, вход в подвал | | RAL 7036 | Штукатурка, природный камень, краска перхлорвиниловая | |
| 4 | Двери, ступени, элементы козырьков, крылец | | RAL 7040 RAL 8017 | Атмосферостойкая краска, металл | |
| 5 | Оконные и дверные блоки | | RAL 8017 RAL 9003 | Металлопластик | |
| 6 | Кровля, вывод вент. шахт | | RAL 7004 | Оцинкованный металл | |
| 7 | Кровля козырьков | | RAL 8017 | Гибкая черепица | |
| 8 | Отливы, водосток | | RAL 9003 RAL 7004 | Оцинкованный металл с полимерным покрытием | |
| 9 | Опоры козырьков | | RAL 7040 | Атмосферостойкая краска, металл | |
| 10 | Ограждения пандуса, лестницы | | | Хромированный металл | |
| 11 | Ограждение кровли, пожарная лестница | | RAL 7004 | Атмосферостойкая краска, металл | |
| 12 | Карниз, архитектурный декор | | RAL 9003 | Штукатурка, краска перхлорвиниловая | |
| 13 | Слуховое окно | | RAL 9003 | Листовой металл, покраска | |
| 14 | Ступени | | | Природный камень | |
| 15 | Фриз | | RAL 9003 | Композитный материал | |

Пояснительная записка (начало)

Краткая характеристика:

Объект капитального строительства — 4-этажное административное здание;
 В плане дом сложной конфигурации;
 Здание с правого торца соединено общей стеной со зданием по ул. Петропавловская, 26 с левого торца – зданием по ул. Ленина, 23;
 Тип перекрытий: деревянные;
 Материал несущих стен: кирпичные;
 Кровля скатная, с покрытием из оцинкованного металла. ;

Здание расположено в жилом квартале улиц Сибирская-Ленина-Газеты Звезда-Советская Ленинского района города Перми.

Улица Сибирская – это первоначальное имя улицы, которую большая часть пермяков помнят как улицу Карла Маркса, с популярным рестораном «Кама». Историческое название ей было возвращено в 1998 г.

История улицы Сибирской началась еще до появления губернского города. В середине XVIII в. через поселок Егошихинского медеплавильного завода был проложен тракт, по которому проходила дорога из Москвы в Сибирь – Сибирский тракт. Главное предназначение тракта – перевозка товаров из Европы в Сибирь и из Сибири в Европу. Улица, соединяющая берег р. Камы и Сибирский тракт, стала называться – Сибирской. С этого же времени на берегу Камы начинает действовать гостинный двор, и появляются первые купцы.

До 1917 г. – это была центральная и самая главная улица Перми. На этой улице находилась большая часть общественно значимых учреждений, лучшие магазины в городе были сосредоточены здесь.

В 1820-х гг. на углу ул. Покровской (Ленина), 23 и Сибирской, 15 было построено здание, в котором в 1842-1902 гг. располагалась Пермская казенная палата, а сегодня здесь находится Пермская городская дума и администрация города.

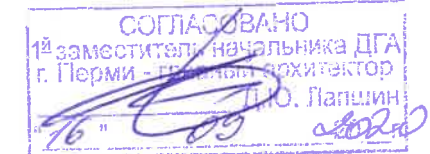
Настоящим колерным паспортом:

Уточняются виды и места размещения средств размещения информации;

В соответствии с Градостроительным кодексом Российской Федерации, решением Пермской городской Думы от 18.12.2018 № 265 «Об утверждении Правил благоустройства территории города Перми и о признании утратившими силу отдельных решений Пермской городской Думы» и постановлением администрации города Перми от 22.02.2017 № 130 «Об утверждении формы и Порядка согласования паспорта внешнего облика объекта капитального строительства (колерного паспорта)» проекты колерных паспортов либо проекты изменений в колерные паспорта не являются разрешительной документацией на строительство, реконструкцию объекта капитального строительства; не являются правовым основанием на устройство пристроек, навесов, козырьков;

Предметом согласования данного колерного паспорта являются: принятые цветовые решения элементов фасада, применяемые материалы существующего объекта недвижимости, а также определение возможных типов размещения средств размещения информации на нем. Средства размещения информации, рекламные конструкции, не соответствующие типу и местам их возможного размещения, подлежат демонтажу.

В соответствии с Приказом Министерства культуры, молодежной политики и массовых коммуникаций Пермского края от 05.12.2013 № СЭД-27-01-12-479 здание по ул. Сибирской, 15 находится на территории объекта культурного наследия регионального значения - памятника "Здание, где в губернской казенной палате работал Ф.М.Решетников" (ул. Ленина,23).



| | | | | | | | | | |
|------|---------|---------------|-------|---------|----------|---|--------|----------------|--------|
| | | | | | | 140-06-2020-AP | | | |
| | | | | | | Колерный паспорт объекта капитального строительства по улице Сибирская дом № 15, Ленинского района г.Перми. | | | |
| Изм. | Кол.уч. | Лист | Недок | Подпись | Дата | Административное здание | Стадия | Лист | Листов |
| | Разраб. | Августов. А.М | | | 08.06.20 | | П | 1 | 14 |
| | | | | | | Общие данные (начало) | | ИП Шмидт А. А. | |

Пояснительная записка (продолжение)

В соответствии с Приказом Государственной инспекции по охране объектов культурного наследия Пермского края от 27.08.2019 № СЭД-55-001-06-272 находится в границах объекта культурного наследия - достопримечательного места "Губернский центр", является объектом, обладающим признаками объектов культурного наследия:

Здание губернского казначейства (Сибирская, 15) - 3-этажное с цокольным этажом кирпичное под скатной крышей без изломов, сооружено в конце 19 в. с реконструкцией 1920-х гг. в стилистике архитектурной эклектики: горизонтальная рустовка стен 1-го этажа, рустованные лопатки 2-го и 3-го этажей, вертикальные прямоугольные окна в обрамлении рамочных наличников, в том числе с сандриками в уровне 2-го этажа, центральный вход; материал фасадной поверхности - лицевая кирпичная кладка с окраской в два цвета, цоколь оштукатурен, окрашен в более темный колер.

Производство землеустроительных, земляных, строительных, мелиоративных, хозяйственных и иных работ на территории достопримечательного места допускается только при наличии в проектах проведения работ раздела об обеспечении сохранности объектов культурного наследия и при обеспечении заказчиком работ требований к их сохранности.

Ограничения использования фасадов, расположенных вдоль исторических линий застройки, а также боковых фасадов, примыкающих к историческим линиям застройки, на глубину 15 м:

3.5.1. Отделка фасадов осуществляется в соответствии с паспортами внешнего облика объектов капитального строительства, утвержденными органом местного самоуправления в установленном порядке на основании предмета охраны достопримечательного места.

3.5.2. При отделке фасадов сохраняются и восстанавливаются элементы архитектурного декора, отнесенного к предмету охраны достопримечательного места.

3.5.3. Цветовое решение и материалы отделки фасадов определяются в соответствии с предметом охраны достопримечательного места.

ИНСТРУКЦИЯ

о порядке производства работ, связанных с окраской фасадов и всех наружных частей зданий, сооружений, строений, расположенных на территории города Перми

1. Окраска фасадов и всех наружных частей зданий, сооружений, строений, ограждений, заборов, павильонов, киосков, ларьков и прочих объектов, расположенных на территории города Перми, может производиться лишь на основании колерного паспорта фасадов на ремонт и окраску, согласованного Департаментом архитектуры и градостроительства г. Перми (далее ДГА).

2. До начала процесса окраски здания или какого-либо сооружения должны быть произведены работы по капитальному ремонту всех без исключения наружных частей его, подлежащих окраске.

3. До начала ремонта зданий, имеющих газосветовую рекламу, сообщить рекламораспространителю о предстоящих работах на фасаде здания с целью сохранения вывесок либо их демонтажу.

4. Полуразрушенные и разрушенные архитектурные художественно-скульптурные детали здания, карнизы, колонны, пилястры, капители, фризы, тяги, лепные украшения, барельефы, мозаика, художественная роспись подлежат обязательному восстановлению в своем первоначальном виде.

5. Металлические поверхности отдельных частей здания, чугунные решетки, перила балконов и лестниц, кронштейны, дверные и оконные приборы, архитектурно-художественные детали перед окраской очищаются от грязи, ржавчины, старой краски и покрываются вновь лишь масляной краской.

6. В соответствии с выданными образцами цвета (колерами) на окраску здания организация, производящая ремонт здания, составляет пробные образцы цвета, которые наносятся на видное место стены.

7. Проверку и согласование пробного образца цвета (колера), а также готовности поверхности стены и отдельных наружных частей здания к окраске производит уполномоченный представитель ДГА г. Перми. Без указанной проверки и согласования производить окраску фасада категорически воспрещается.

8. Домоуправления, организации и учреждения, производящие окраску и связанный с нею ремонт здания, несут полную ответственность за точное выполнение настоящей инструкции и привлекаются к ответственности за нарушение ее.

9. Цветовая гамма рекламоносителей должна гармонировать с основным колористическим решением фасадов здания.

10. По все вопросам, связанным с производством работ, необходимо обращаться в ДГА г.Перми (ул. Сибирская, 15, кабинет 315, тел.: (342) 212-76-98)

Современное состояние:

Здание кирпичное, на сегодняшний день часть фасадов здания оштукатурены, часть фасадов восстановленная кирпичная кладка, неокрашены.

Цоколь оштукатурен и окрашен в серый цвет.

Архитектурный декор белый

Деревянные оконные блоки, исторически окрашенные тёмной красно-коричневой краской, полностью заменены на белые металлопластиковые стеклопакеты, с сохранением исторического рисунка переплётов.

Исторические входные деревянные филенчатые двери, окрашенные в коричневый цвет, не сохранились, заменены на металлопластиковые со стеклом, выкрашенные в коричневый цвет.

Здание было отремонтировано в 2019 году

Ситуационный план



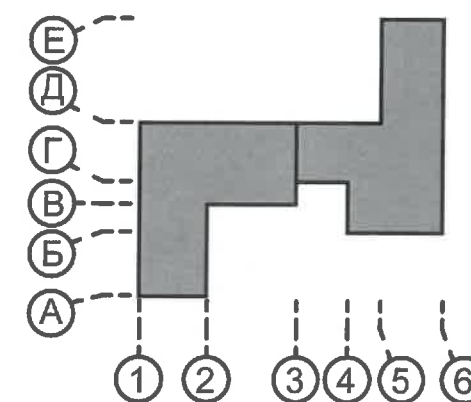
Условные обозначения



Административное здание по адресу: улица Сибирская, дом 15, Ленинского района г. Перми

Фасады с местами размещения средств размещения информации рекламных конструкций

План координационных осей



Ведомость ссылочных и прилагаемых документов

| ОБОЗНАЧЕНИЕ | НАИМЕНОВАНИЕ | ПРИМЕЧАНИЯ |
|---|--|------------------------|
| Решение Пермской городской Думы от 18.12.2018 № 265 | Об утверждении Правил благоустройства территории города Перми и о признании утратившими силу отдельных решений Пермской городской Думы | |
| Постановление администрации г.Перми от 22.02.2017 № 130 | Об утверждении формы и Порядка согласования паспорта внешнего облика объекта капитального строительства (колерного паспорта) | |
| СЭД-22-01-05-12 от 02.04.2013 | Колерный паспорт здания по адресу ул. Сибирская, 15 в Ленинском районе города Перми. № 99-10-2013-ОФ | Согласован в 2014 году |

| | | | | | | | | | |
|------|---------|---------------|------|---------|----------|---|--------|----------------|--------|
| | | | | | | 140-06-2020-АР | | | |
| | | | | | | Колерный паспорт объекта капитального строительства по улице Сибирская дом № 15, Ленинского района г.Перми. | | | |
| Изм. | Кол.уч. | Лист | №док | Подпись | Дата | Административное здание | Стадия | Лист | Листов |
| | Разраб. | Августов. А.М | | | 08.06.20 | | П | 2 | |
| | | | | | | Общие данные (продолжение) | | ИП Шмидт А. А. | |

Главный фасад



Главный фасад



Дворовой фасад



Боковой фасад



Дворовой фасад



Дворовой фасад



Дворовой фасад



Дворовой фасад



Дворовой фасад



140-06-2020-AP

Колерный паспорт объекта капитального строительства по улице Стбирская дом № 15, Ленинского района г.Перми.

| Изм. | Кол.уч. | Лист | № док | Подпись | Дата |
|------|---------|---------------|-------|---------|----------|
| | Разраб. | Августов. А.М | | | 08.06.20 |

Административное здание

| Стадия | Лист | Листов |
|--------|------|--------|
| П | 3 | |

Существующее состояние фасадов (фотофиксация)

ИП Шмидт А. А.

Дворовой фасад



Боковой фасад



Дворовой фасад



Дворовой фасад



Дворовой фасад



Дворовой фасад



Боковой фасад



Боковой фасад



Боковой фасад

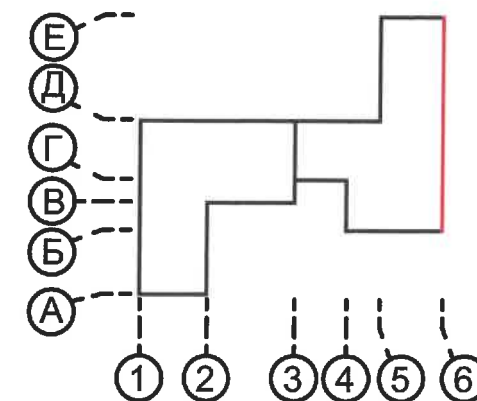


Дворовой фасад



| | | | | | | | | | |
|------|---------|------|---------------|---------|----------|---|--------|----------------|--------|
| | | | | | | 140-06-2020-AP | | | |
| | | | | | | Колерный паспорт объекта капитального строительства по улице Стбирская дом № 15, Ленинского района г.Перми. | | | |
| Изм. | Кол.уч | Лист | №док | Подпись | Дата | Административное здание | Стадия | Лист | Листов |
| | Разраб. | | Августов. А.М | | 08.06.20 | | П | 4 | |
| | | | | | | Существующее состояние фасадов (фотофиксация) | | ИП Шмидт А. А. | |

Фасад в осях Б-Е



СОГЛАСОВАНО
1^й заместитель начальника ДГА
г. Перми - главный архитектор
Д.О. Папшин
"16" 09 2020

Условные обозначения

- 1 - Выноска и номер позиции согласно ведомости отделки фасадов на листе 1
- A - Условная координационная ось

Примыкание фасада здания по ул. Петропавловская, 26

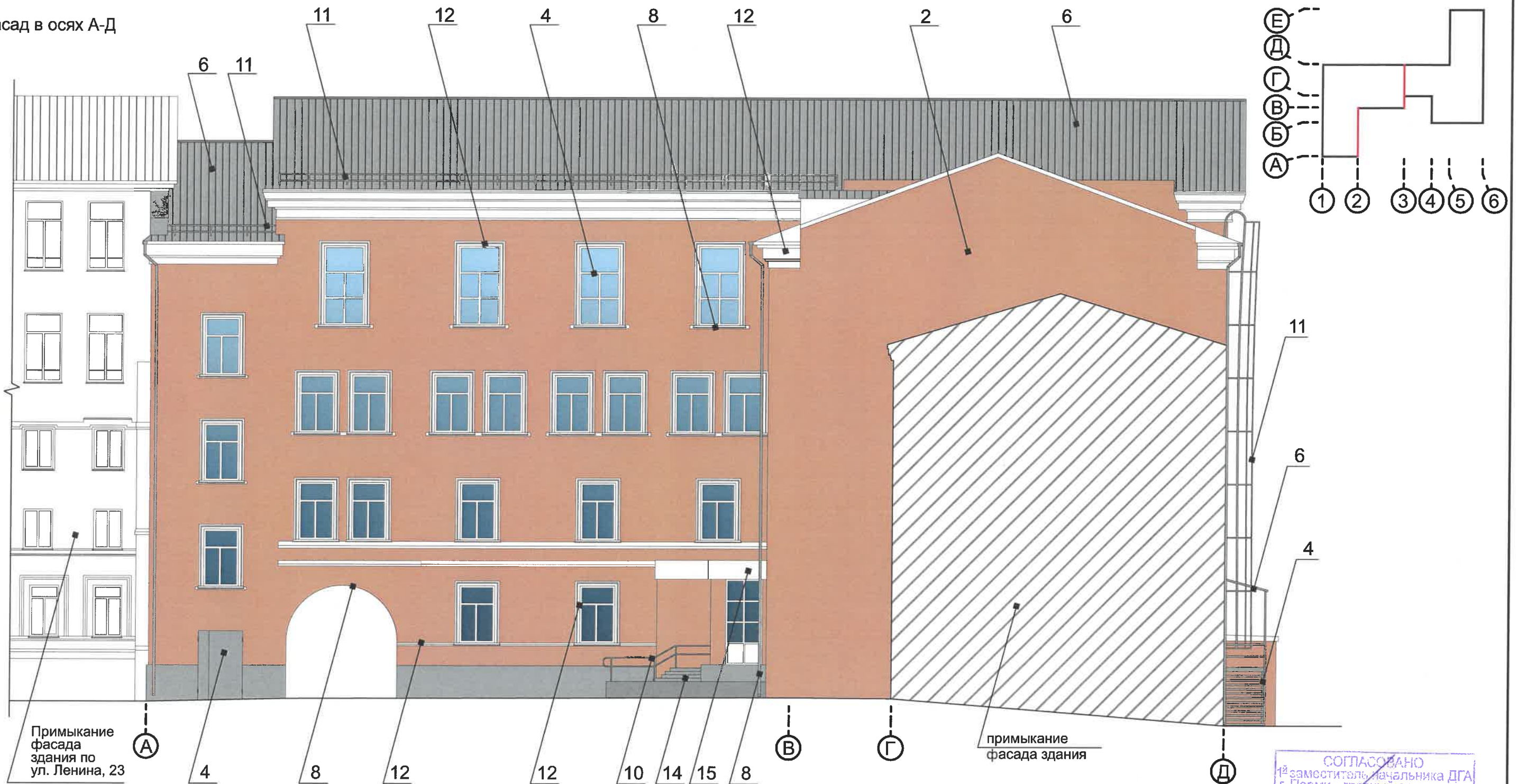
Примечание

1. В случае, если наружные лестницы при дополнительно устроенных входах в общественные помещения здания выходят за границы предоставленного земельного участка и красные линии квартала, то устройство дополнительных или переустройство существующих входных групп требует получения разрешения в установленном порядке;

2. В случае устройства или переустройства (перепланировки, ремонта, реконструкции) помещений общественного назначения, их входных групп в обязательном порядке должны быть предусмотрены мероприятия по обеспечению доступности данных помещений для маломобильных групп населения, включая инвалидов, использующих кресла-коляски и собак-проводников (далее-МГН) в соответствии с требованиями СП 59.13330.2016 Свод правил. Доступность зданий и сооружений для маломобильных групп населения. Данный свод правил касается функционально-планировочных элементов зданий и сооружений, их участков или отдельных помещений, доступных для МГН (входные узлы, коммуникации, пути эвакуации, помещения и зоны обслуживания, а также их информационное и инженерное обустройство). В частности, лестницы при входах в общественные помещения должны дублироваться пандусами с уклоном не более 1:20 (5%) или иными средствами подъема (подъемные платформы, лифты и т.д.). Согласно вышеуказанному Своду правил наружные лестницы и пандусы должны иметь поручни с учетом технических требований к опорным стационарным устройствам по ГОСТ Р 51261; размеры входной площадки при открывании дверей наружу должны быть не менее 1,4 x 2,0 или 1,5 x 1,85; размеры входной площадки с пандусом не менее 2,2 x 2,2 м.

| | | | | | | | | | |
|------|---------|---------------|-------|---------|----------|---|----------------|------|--------|
| | | | | | | 140-06-2020-AP | | | |
| | | | | | | Колерный паспорт объекта капитального строительства по улице Сибирская дом № 15, Ленинского района г.Перми. | | | |
| Изм. | Кол.уч. | Лист | Недок | Подпись | Дата | Административное здание | Стадия | Лист | Листов |
| | Разраб. | Августов. А.М | | | 08.06.20 | | П | 5 | |
| | | | | | | Главный фасад | ИП Шмидт А. А. | | |

Фасад в осях А-Д



СОГЛАСОВАНО
1^й заместитель начальника ДГА
г. Перми - главный архитектор
В.Ю. Лапшин
16.08.2020

Примечание

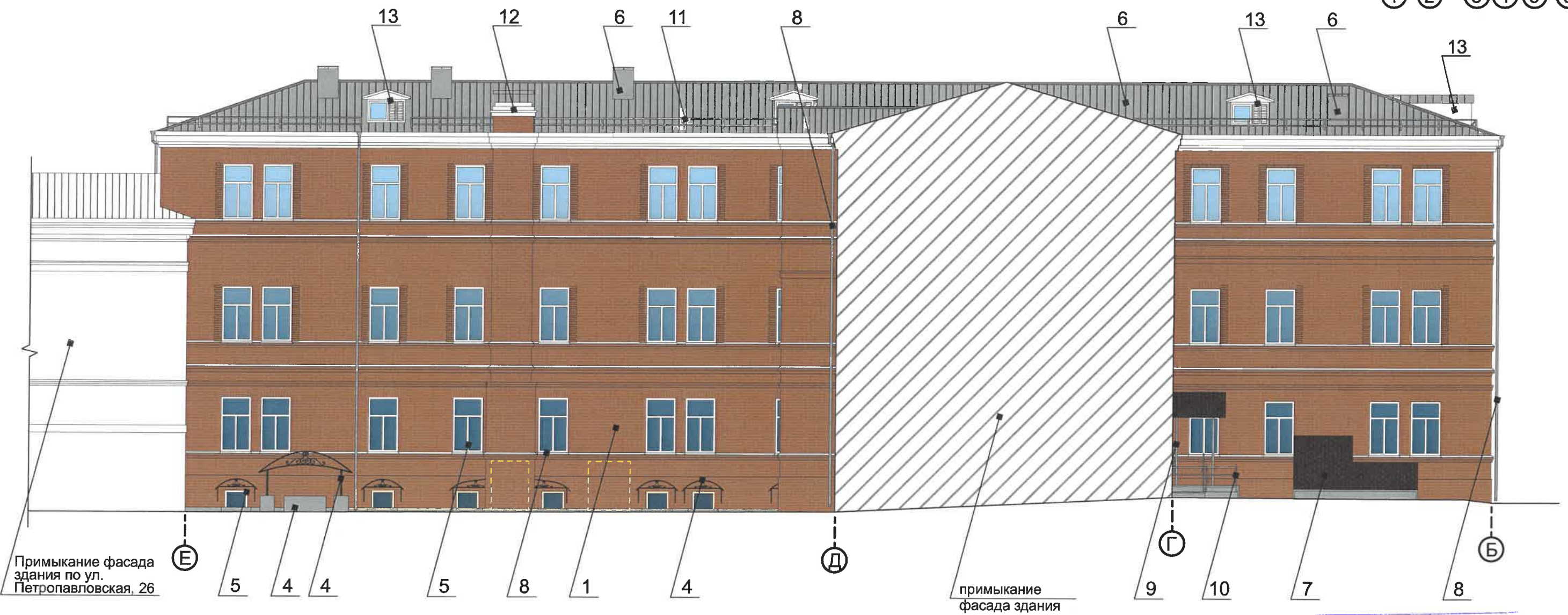
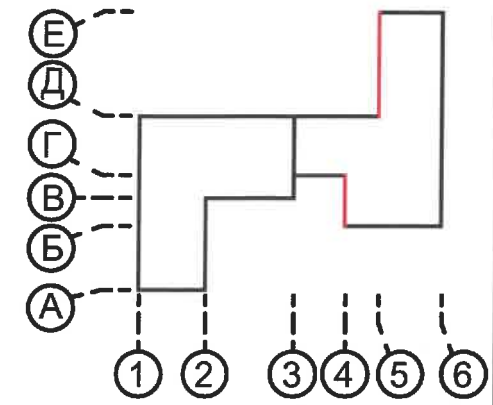
- К дополнительному оборудованию относятся: наружные блоки систем вентиляции и кондиционирования, вентиляционные и водосточные трубы; антенны; видеокамеры наружного наблюдения; почтовые ящики; кабельные линии, пристенные электрощиты; флажтоки и так далее;
- Размещение дополнительного оборудования, дополнительных элементов и устройств на фасадах объектов капитального строительства допускается при соблюдении следующих условий:
 - соответствие размещения дополнительного оборудования архитектурному решению фасадов, предусмотренному проектной документацией, в соответствии с которой осуществлено строительство (реконструкция) Объекта, с привязкой к единой (вертикальной, горизонтальной) системе осей фасадов;
 - единая горизонтальная ось - условная прямая линия. Определяется как половина расстояния между верхним и нижним архитектурным элементом (окна, наличники, карниз, фриз и другие), выделяющимся (западающим, выступающим) из плоскости стены;
 - единая вертикальная ось - условная прямая линия. Определяется как половина расстояния между границами одного архитектурного элемента (окна, двери, колонны) либо между двумя архитектурными элементами (окна, двери, колонны);
 - комплексное решение размещения оборудования - единое архитектурное и цветовое решение (в том числе размер, форма, материал);
 - размещение дополнительного оборудования на архитектурных деталях, элементах декора, поверхностях с ценной архитектурной отделкой, а также крепление, ведущее к повреждению архитектурных поверхностей, не допускаются

Условные обозначения

- 1 - Выноска и номер позиции согласно ведомости отделки фасадов на листе 1
- ⊖ - Условная координационная ось

| | | | | | | | | | |
|------|---------|---------------|-------|---------|---|-------------------------|----------------|------|--------|
| | | | | | 140-06-2020-AP | | | | |
| | | | | | Колерный паспорт объекта капитального строительства по улице Сибирская дом № 15, Ленинского района г.Перми. | | | | |
| Изм. | Кол.уч | Лист | Недок | Подпись | Дата | Административное здание | Стадия | Лист | Листов |
| | Разраб. | Августов. А.М | | | 08.06.20 | | П | 6 | |
| | | | | | Дворовой фасад | | ИП Шмидт А. А. | | |

Фасад в осях Е-Б



СОГЛАСОВАНО
1^й заместитель начальника ДГА
г. Перми - главный архитектор
Д.Ю. Папшин
"16" 08.06.20

Условные обозначения

1 - Выноска и номер позиции согласно ведомости отделки фасадов на листе 1

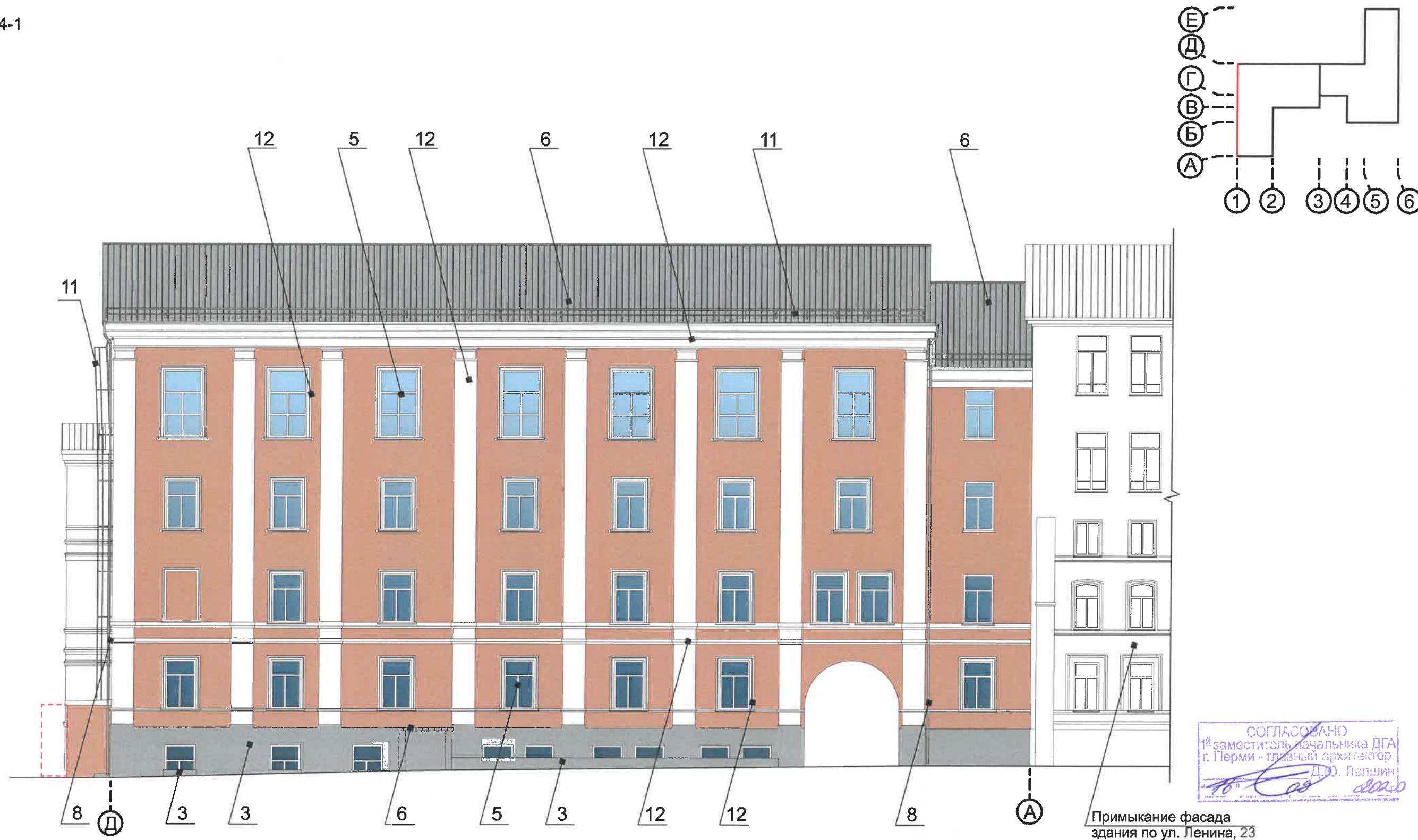
□ - Место допустимого размещения дополнительного оборудования

1 - Условная координационная ось

Примечание

Информацию о дополнительном оборудовании на фасаде здания см. лист 6

| | | | | | | | | | |
|---------|---------|---------------|-------|--------------------|----------|---|----------------|------|--------|
| | | | | | | 140-06-2020-АР | | | |
| | | | | | | Колерный паспорт объекта капитального строительства по улице Сибирская дом № 15, Ленинского района г.Перми. | | | |
| Изм. | Кол.уч. | Лист | Недок | Подпись | Дата | Административное здание | Стадия | Лист | Листов |
| Разраб. | | Августов. А.М | | <i>[Signature]</i> | 08.06.20 | | П | 7 | |
| | | | | | | Дворовой фасад | ИП Шмидт А. А. | | |



СОГЛАСОВАНО
1^й заместитель начальника ДГА
г. Перми - главный архитектор
Д.Д. Лапшин

Примыкание фасада
здания по ул. Ленина, 23

Условные обозначения

1 - Выноска и номер позиции
согласно ведомости отделки
фасадов на листе 1

☐ - Место допустимого размещения
дополнительного оборудования

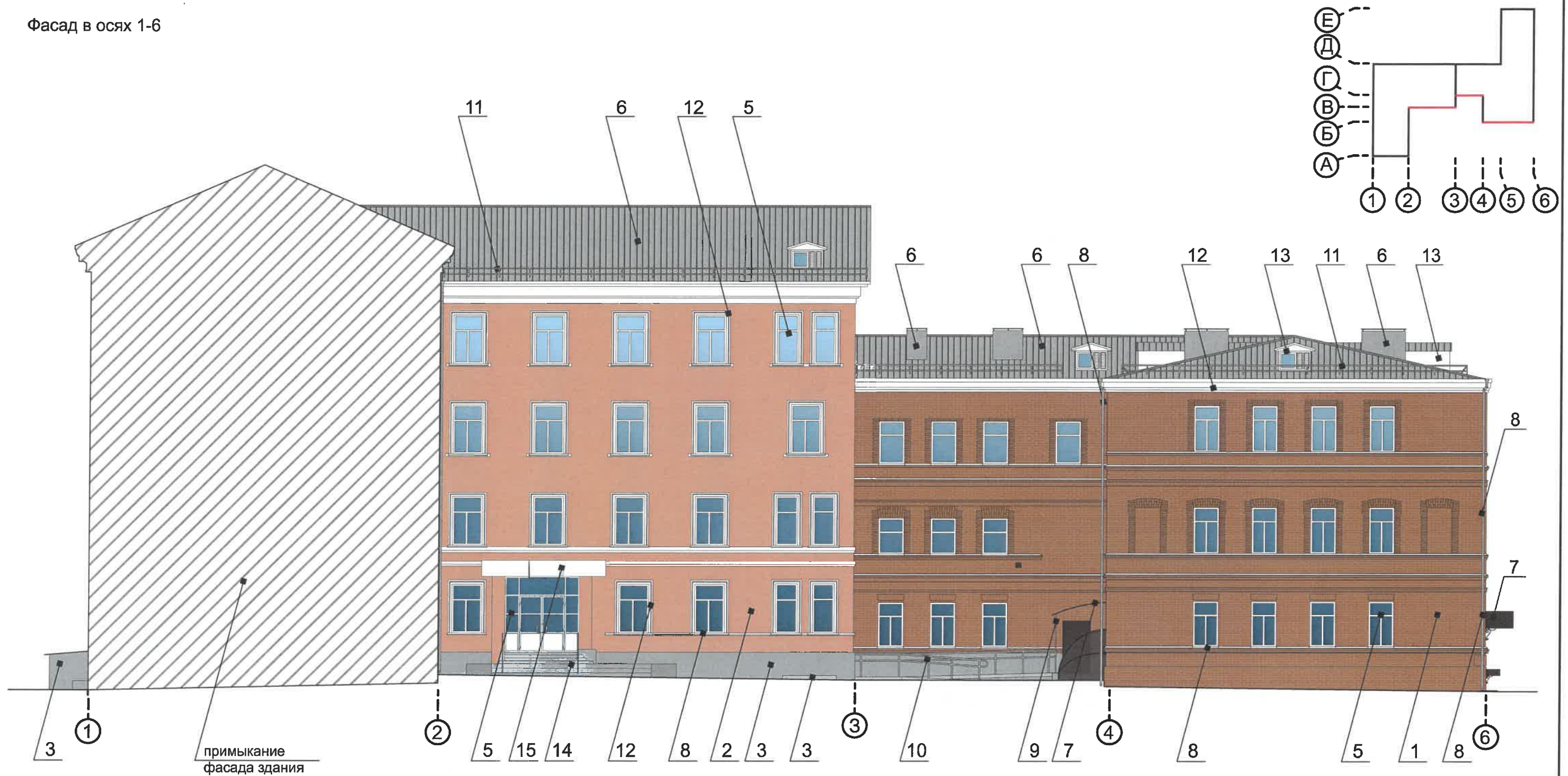
① - Условная
координационная
ось

Примечание

Информацию о дополнительном оборудовании на фасаде здания см. лист 6


| | | | | | | | | | |
|---------|---------|---------------|-------|--------------------|----------|--|----------------|------|--------|
| | | | | | | 140-06-2020-AP | | | |
| | | | | | | Колерный паспорт объекта капитального строительства по улице Сибирская дом № 15, Ленинского района г.Перми. | | | |
| Изм. | Кол.уч. | Лист | Недок | Подпись | Дата | Административное здание | Стадия | Лист | Листов |
| Разраб. | | Августов. А.М | | <i>[Signature]</i> | 08.06.20 | | П | 8 | |
| | | | | | | Дворовой фасад | ИП Шмидт А. А. | | |

Фасад в осях 1-6



СОГЛАСОВАНО
1^й заместитель начальника ДГА
г. Перми - главный архитектор
И.Ю. Палшин

Условные обозначения

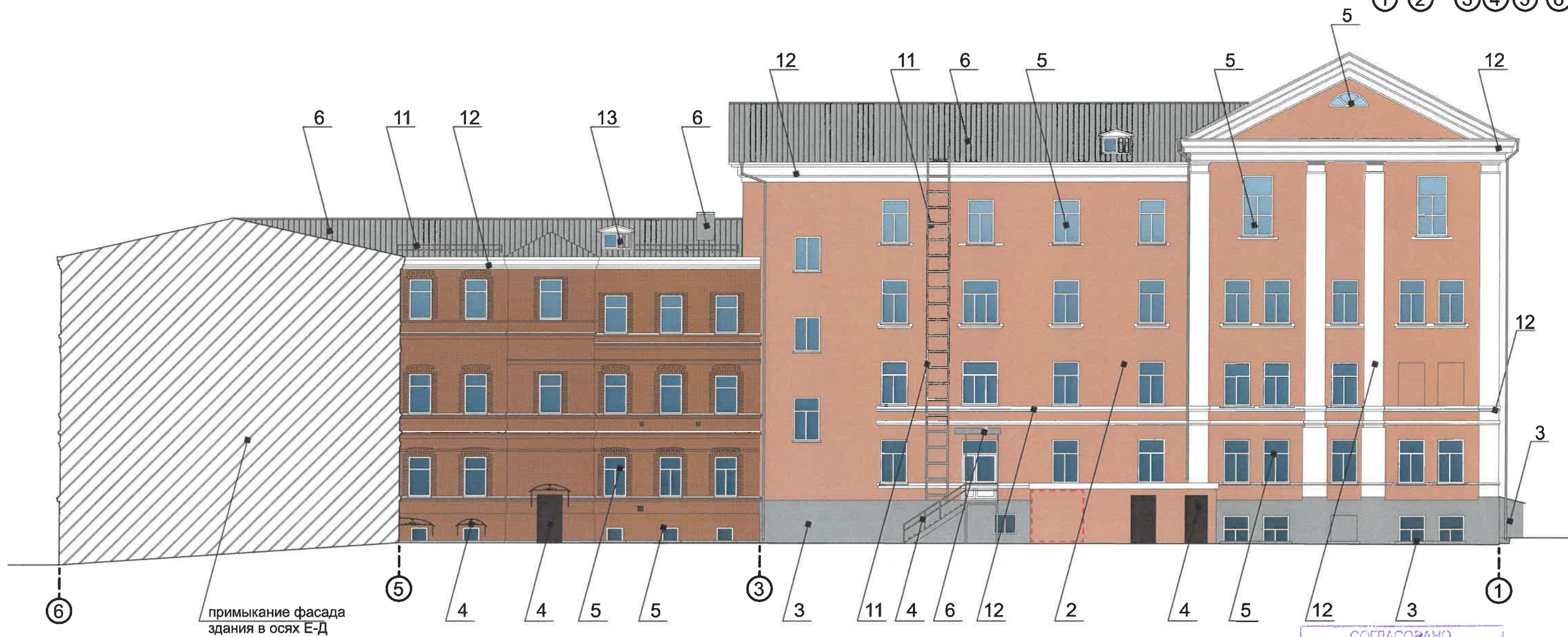
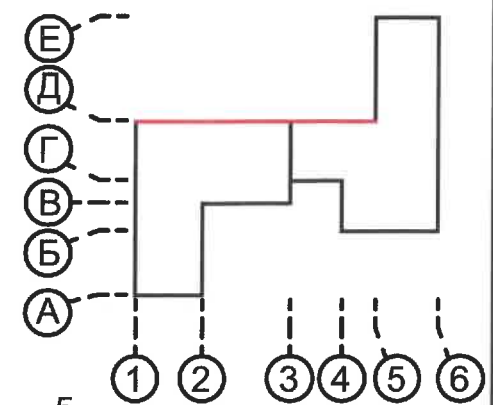
 - Выноска и номер позиции согласно ведомости отделки фасадов на листе 1

Примечание

Про устройства дополнительных или переустройство существующих входных групп см. лист 5

| | | | | | | | | | |
|------|---------|---------------|------|---|----------|---|----------------|------|--------|
| | | | | | | 140-06-2020-AP | | | |
| | | | | | | Колерный паспорт объекта капитального строительства по улице Сибирская дом № 15, Ленинского района г.Перми. | | | |
| Изм. | Кол.уч. | Лист | №док | Подпись | Дата | Административное здание | Стадия | Лист | Листов |
| | Разраб. | Августов. А.М | |  | 08.06.20 | | П | 9 | |
| | | | | | | Боковой фасад | ИП Шмидт А. А. | | |

Фасад в осях 6-1



примыкание фасада здания в осях Е-Д

СОГЛАСОВАНО
1^й заместитель начальника ДГА
г. Перми - главный архитектор
А.Ю. Лапшин

Условные обозначения


- Выноска и номер позиции согласно ведомости отделки фасадов на листе 1
- Место допустимого размещения дополнительного оборудования
- Условная координационная ось


Примечание

Информацию о дополнительном оборудовании на фасаде здания см. лист 6

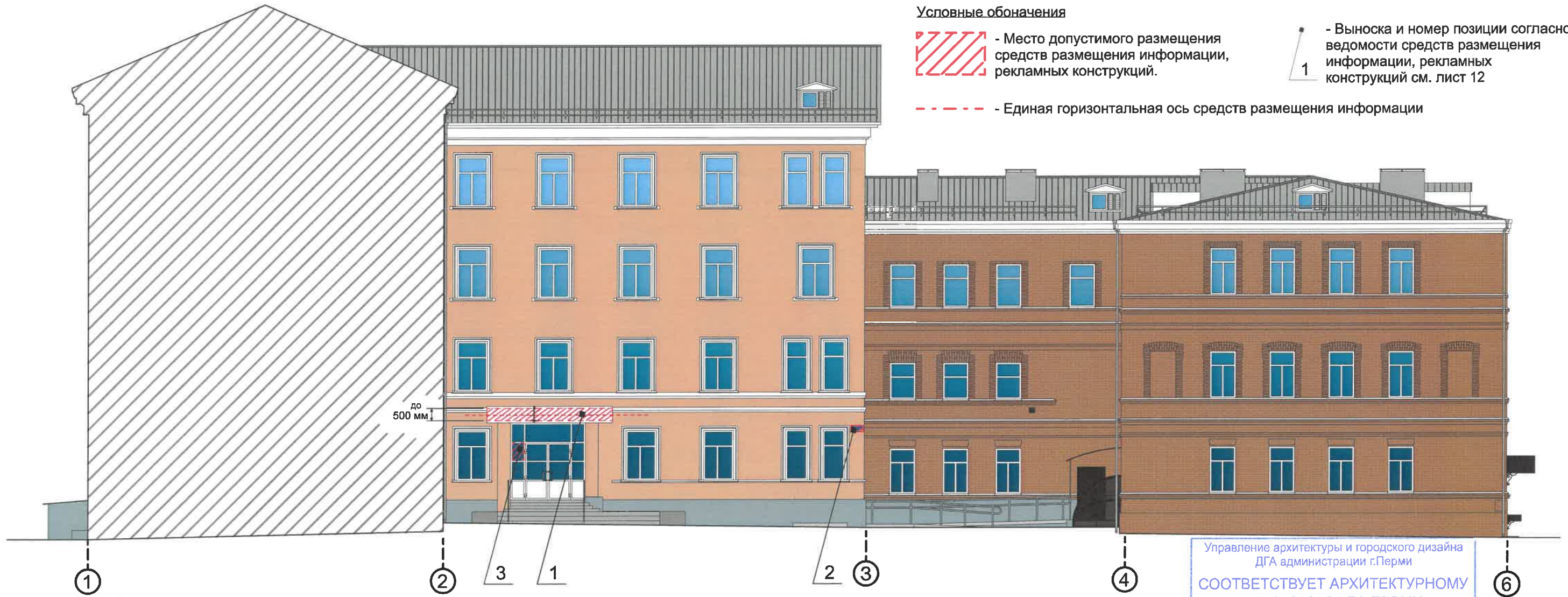
| | | | | | | | | | |
|---------|--------|---------------|-------|---------|----------|---|----------------|------|--------|
| | | | | | | 140-06-2020-AP | | | |
| | | | | | | Колерный паспорт объекта капитального строительства по улице Сибирская дом № 15, Ленинского района г.Перми. | | | |
| Изм. | Кол.уч | Лист | Недок | Подпись | Дата | Административное здание | Стадия | Лист | Листов |
| Разраб. | | Августов. А.М | | | 08.06.20 | | П | 10 | |
| | | | | | | Дворовой фасад | ИП Шмидт А. А. | | |

Условные обозначения

 - Место допустимого размещения средств размещения информации, рекламных конструкций.

 - Выноска и номер позиции согласно ведомости средств размещения информации, рекламных конструкций см. лист 12

 - Единая горизонтальная ось средств размещения информации

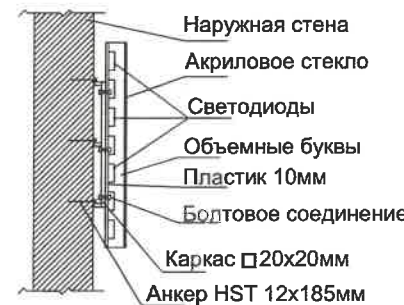


Управление архитектуры и городского дизайна
ДГА администрации г.Перми
**СООТВЕТСТВУЕТ АРХИТЕКТУРНОМУ
ОБЛИКУ ГОРОДА ПЕРМИ**
«16» 03 2020
Ланиса Подпись

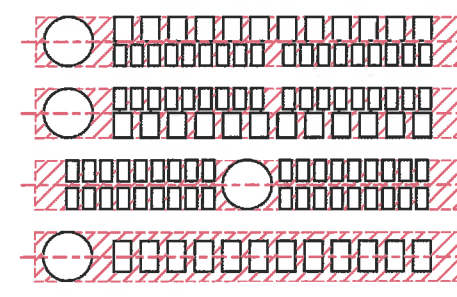
Условия размещения средств размещения информации, рекламных конструкций.

1. Единая горизонтальная ось - это условная прямая линия, относительно которой располагаются средства размещения информации. Местоположение оси на фасаде определяется как половина расстояния между верхним и нижним архитектурным элементом (окна, наличники, карниз, фриз и др.), выделяющимся (западающим, выступающим) из плоскости стены.
2. Размещение вывесок и рекламных конструкций должно осуществляться в границах места допустимого размещения средств размещения информации, рекламных конструкций, установленных данным колерным паспортом объекта капитального строительства.
3. Размещение вывесок по отношению друг к другу, их конфигурация, наполненность информацией должны соответствовать Стандартным требованиям к вывескам, их размещению и эксплуатации (далее - Стандартные требования), утвержденным Решением Пермской городской Думы от 18.12.2018 № 265.
4. В случае, если планируемые к размещению вывески не соответствуют типу и местам размещения средства размещения информации, рекламных конструкций колерного паспорта, потребуется внесение изменений в настоящий колерный паспорт.
5. Максимальный размер информационных табличек - 700x500 мм (пункт 2.13. Стандартных требований).
6. Узел крепления каждого типа средства размещения информации разрабатывается отдельным рабочим проектом.
7. В случае размещения рекламной конструкции на фасаде здания, строения, сооружения, такая конструкция должна быть отражена в составе нового колерного паспорта, а ее размещение должно осуществляться в соответствии с действующим порядком установки и эксплуатации рекламных конструкций на территории города Перми, утвержденным решением Пермской городской Думы, с последующим получением разрешения на установку и эксплуатацию рекламной конструкции в установленном порядке.
8. В случае возникновения спорных ситуаций с другими организациями в отношении мест размещения нестандартных вывесок, расположенных не в границах занимаемого помещения, регулирование конфликта и окончательное решение по размещению вывесок той или иной претендующей организации в соответствии с положениями Жилищного кодекса Российской Федерации должно приниматься на собрании собственников помещений в многоквартирном доме.
9. Размещение вывесок, перекрывающих оконные проемы, а также расположенных на балконах зданий и сооружений должно быть согласовано с собственниками помещений, к которым относится балкон и данный оконный проем.
10. В случае возникновения спорных ситуаций с другими организациями в отношении мест размещения нестандартных вывесок, расположенных не в границах занимаемого помещения, регулирование конфликта и окончательное решение по размещению вывесок той или иной претендующей организации в соответствии с положениями Жилищного кодекса Российской Федерации должно приниматься на собрании собственников помещений в многоквартирном доме.

Узел крепления средств размещения информации на стене здания



Схемы компоновки объемных букв и/или логотипов, относительно оси и места размещения средств размещения информации



Пример сгруппированных модульных табличек

| | | |
|--------|---|--------------|
| 1 ЭТАЖ |  | САЛОН ОПТИКИ |
| 1 ЭТАЖ |  | ОРГАНИЗАЦИЯ |
| 1 ЭТАЖ | к | ЗООМАГАЗИН |
| 1 ЭТАЖ |  | ОРГАНИЗАЦИЯ |
| 1 ЭТАЖ |  | ОРГАНИЗАЦИЯ |
| 1 ЭТАЖ |  | ЗООМАГАЗИН |

| | | | | | | | | | |
|------|---------|---------------|-------|----------------------|----------|---|----------------|------|--------|
| | | | | | | 140-06-2020-AP | | | |
| | | | | | | Колерный паспорт объекта капитального строительства по улице Сибирская дом № 15, Ленинского района г.Перми. | | | |
| Изм. | Кол.уч | Лист | № док | Подпись | Дата | Административное здание | Стадия | Лист | Листов |
| | Разраб. | Августов. А.М | | <i>А.М. Августов</i> | 08.06.20 | | П | 11 | |
| | | | | | | Размещение средств размещения информации, рекламных конструкций. | ИП Шмидт А. А. | | |



Управление архитектуры и городского дизайна
 ДГА администрации г.Перми
 СООТВЕТСТВУЕТ АРХИТЕКТУРНОМУ
 ОБЛИКУ ГОРОДА ПЕРМИ
 «16» 09 2020
 Подпись

Условные обозначения

- Место допустимого размещения средств размещения информации, рекламных конструкций.
- Единая горизонтальная ось средств размещения информации
- Выноска и номер позиции согласно ведомости средств размещения информации, рекламных конструкций

Примечание

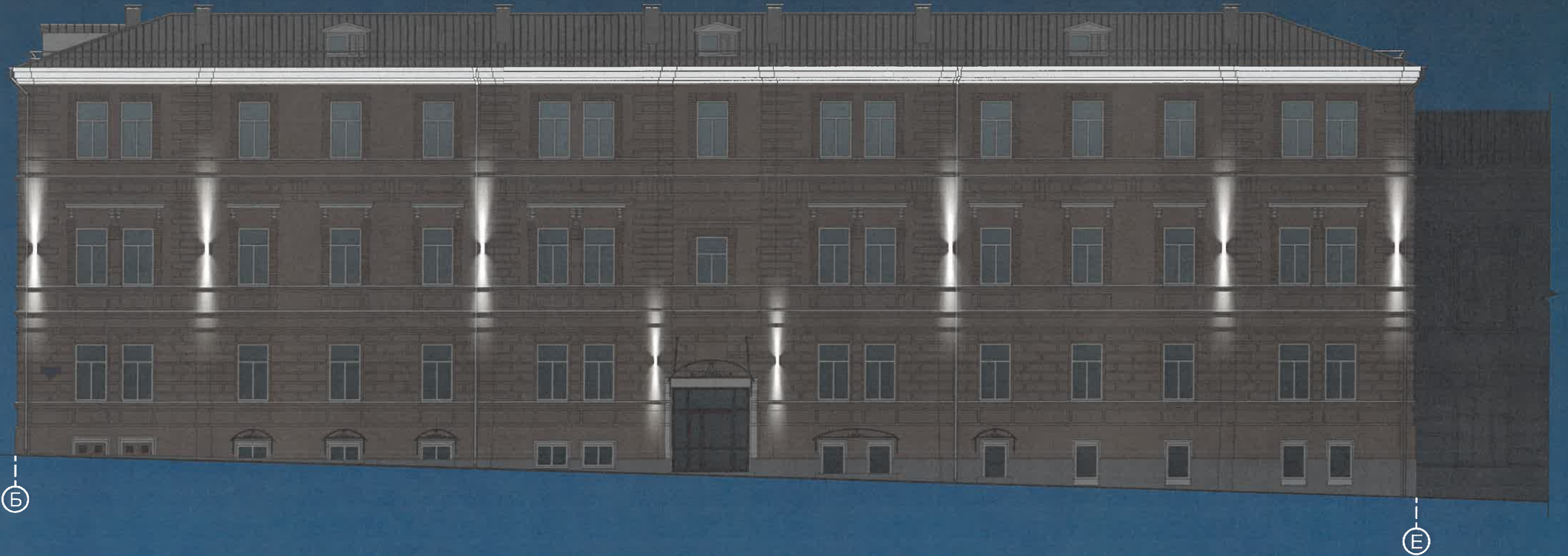
Условия размещения средств размещения информации, рекламных конструкций, узел крепления, схемы компоновки и примеры группировки модульных табличек см. лист 11

Ведомость средств размещения информации, рекламных конструкций

| № | Тип объекта, материал, способы крепления | Цвет (с указанием RAL) | Наличие подсветки |
|---|--|-----------------------------------|--|
| 1 | Вывеска - объемные буквы и логотип, без подложки, размещенные на металлических направляющих выкрашенных в цвет фриза. Металл, пластик, пленки, оргстекло | Фирменные цвета | Внутренняя, контурная подсветка, без подсветки |
| 2 | Указатель с наименованием улицы и номером дома (здания) (600x300мм). Выполнен из оргстекла, пластика, металла | Синий R-(0) G-(20) B-(120), белый | Возможна подсветка |
| 3 | Информационная табличка (режимник). Одиночная (700x500мм) или модульная. Выполнен из оргстекла, пластика, металла | Фирменные цвета | Без подсветки |

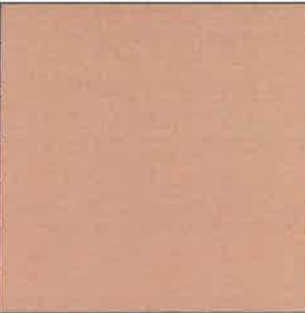
| | | | | | | | | | |
|---------|---------|------|---------------|---------|----------|---|----------------|------|--------|
| | | | | | | 140-06-2020-AP | | | |
| | | | | | | Колерный паспорт объекта капитального строительства по улице Сибирская дом № 15, Ленинского района г.Перми. | | | |
| Изм. | Кол.уч. | Лист | №док | Подпись | Дата | Административное здание | Стадия | Лист | Листов |
| Разраб. | | | Августов. А.М | | 08.06.20 | | П | 12 | |
| | | | | | | Размещение средств размещения информации, рекламных конструкций. | ИП Шмидт А. А. | | |

Фасад в осях Б-Е




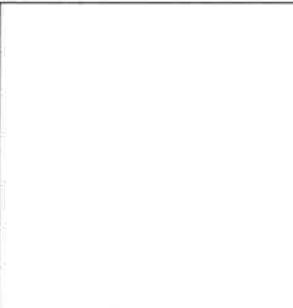
СОГЛАСОВАНО
 1^й заместитель начальника ДГА
 г. Перми - главный архитектор
 Ю. Палилин
 26.06.2020


| | | | | | | | | | |
|---------|--------|---------------|------|--------------------|----------|---|----------------|------|--------|
| | | | | | | 140-06-2020-AP | | | |
| | | | | | | Колерный паспорт объекта капитального строительства по улице Сибирская дом № 15, Ленинского района г.Перми. | | | |
| Изм. | Кол.уч | Лист | №док | Подпись | Дата | Административное здание | Стадия | Лист | Листов |
| Разраб. | | Августов. А.М | | <i>[Signature]</i> | 08.06.20 | | П | 13 | |
| | | | | | | Архитектурно-художественная подсветка. Главный фасад | ИП Шмидт А. А. | | |

| | | | | |
|--|--------------------------------------|----|-----|--|
| Позиция согласно ведомости отделки фасадов | Координаты цвета RAL 050 70 30 | C: | 13 |  |
| | | M: | 38 | |
| | | Y: | 41 | |
| | | K: | 5 | |
| | | R: | 215 | |
| | | G: | 167 | |
| | | B: | 144 | |
| 2 | Коллекция Tikkurilla Facade 760 Q187 | | | |


| | | | | |
|--|------------------|----|--|--|
| Позиция согласно ведомости отделки фасадов | Кирпичная кладка | C: | |  |
| | | M: | | |
| | | Y: | | |
| | | K: | | |
| | | R: | | |
| | | G: | | |
| | | B: | | |
| 1 | | | | |

| | | | | |
|--|------------------------------|----|-----|---|
| Позиция согласно ведомости отделки фасадов | Координаты цвета RAL 7040 | C: | 20 |  |
| | | M: | 5 | |
| | | Y: | 10 | |
| | | K: | 40 | |
| | | R: | 157 | |
| | | G: | 163 | |
| | | B: | 166 | |
| 4, 9 | | | | |


| | | | | |
|--|------------------------------|----|-----|---|
| Позиция согласно ведомости отделки фасадов | Координаты цвета RAL 9003 | C: | 0 |  |
| | | M: | 0 | |
| | | Y: | 0 | |
| | | K: | 0 | |
| | | R: | 244 | |
| | | G: | 248 | |
| | | B: | 244 | |
| 5, 8, 12, 13, 15 | | | | |

| | | | | |
|--|------------------------------|----|----|--|
| Позиция согласно ведомости отделки фасадов | Координаты цвета RAL 8017 | C: | 60 |  |
| | | M: | 80 | |
| | | Y: | 80 | |
| | | K: | 80 | |
| | | R: | 68 | |
| | | G: | 50 | |
| | | B: | 45 | |
| 4, 5, 7 | | | | |

| | | | | |
|--|------------------------------|----|-----|--|
| Позиция согласно ведомости отделки фасадов | Координаты цвета RAL 7004 | C: | 0 |  |
| | | M: | 0 | |
| | | Y: | 0 | |
| | | K: | 45 | |
| | | R: | 158 | |
| | | G: | 160 | |
| | | B: | 161 | |
| 6, 11 | | | | |

| | | | | |
|--|------------------------------|----|-----|---|
| Позиция согласно ведомости отделки фасадов | Координаты цвета RAL 7036 | C: | 10 |  |
| | | M: | 10 | |
| | | Y: | 10 | |
| | | K: | 40 | |
| | | R: | 154 | |
| | | G: | 150 | |
| | | B: | 151 | |
| 3 | | | | |

СОГЛАСОВАНО
1^й заместитель начальника ДГА
г. Перми - главный архитектор
Д.Ю. Лалшин
2020

| | | | | | | | | | |
|------|---------|---------------|-------|---|----------|---|----------------|------|--------|
| | | | | | | 140-06-2020-AP | | | |
| | | | | | | Колерный паспорт объекта капитального строительства по улице Сибирская дом № 15, Ленинского района г.Перми. | | | |
| Изм. | Кол.уч | Лист | Надок | Подпись | Дата | Административное здание | Стадия | Лист | Листов |
| | Разраб. | Августов. А.М | |  | 08.06.20 | | П | 14 | |
| | | | | | | Эталоны колеров | ИП Шмидт А. А. | | |