



Общество с ограниченной ответственностью
«АРХИТЕКТУРНАЯ МАСТЕРСКАЯ «ГОРОД»
№059-22-01-26-514205 от 02.10.2020

ПАСПОРТ ВНЕШНЕГО ОБЛИКА ОБЪЕКТА КАПИТАЛЬНОГО СТРОИТЕЛЬСТВА (КОЛЕРНЫЙ ПАСПОРТ)

АДРЕС ОБЪЕКТА: г. Пермь, административный район Ленинский,
улица Газеты Звезда здание (строение) № 13

030-09-2020-ОФ

ПЕРМЬ, 2020 г.

Ведомость чертежей

ЛИСТ	НАИМЕНОВАНИЕ	ПРИМЕЧАНИЯ
1-2	Общие данные	
3	Существующее состояние фасадов	
4	Главный фасад в осях А-В	
5	Главный фасад в осях 4-1	
6	Дворовой фасад в осях 1-4	
7	Дворовой фасад в осях В-А	
8-10	Размещение средств размещения информации, рекламных конструкций	
11	Эталоны колеров	

Ведомость отделки фасадов

ПОЗ.	ЭЛЕМЕНТ ФАСАДА	ЭТАЛОН ЦВЕТА	ОБОЗНАЧ.	ВИД ОТДЕЛКИ	ПРИМ.
1	Цоколь здания. Входной портал		RAL 7009	Природный камень. Штукатурка. Атмосферостойкая краска	
2	Основное поле стен			Кирпич	
3	Поле стен 1 этажа, поясков.		RAL 7031	Штукатурка. Атмосферостойкая краска	
4	Колонны, декоративный фриз		RAL 9003	Штукатурка. Атмосферостойкая краска.	
5	Переплеты окон.		RAL 9023 RAL 9011	Металлопластик (стеклопакеты)	
6	Дверные блоки		RAL 9011 RAL 9003 RAL 6028	Стеклопакеты, Атмосферостойкая краска.	
7	Кровля		RAL 9005	Битумная	
8	Перила. Металлические элементы козырьков.		RAL 7035	Металл с покраской атмосферостойкой краской	
9	Покрытие ступеней и входных площадок			Керамогранит	
10	Колонны, поле стен 1 этажа, пояски		RAL 7038	Штукатурка. Атмосферостойкая краска	
11	Ворота		RAL 7038	Металл с покраской атмосферостойкой краской	
12	Козырек		RAL 7035	Пластик	

В соответствии с положениями части 4 Гражданского кодекса Российской Федерации настоящий колерный паспорт является результатом интеллектуальной деятельности и охраняется законом об авторском праве. Исключительное право авторства принадлежит ООО «Архитектурная мастерская «ГОРОД». Использование настоящего колерного паспорта любыми способами, если такое использование осуществляется без согласия ООО «Архитектурная мастерская «ГОРОД», является незаконным и влечет ответственность, установленную статьей 1252 Гражданского кодекса Российской Федерации и другими законами Российской Федерации.

Пояснительная записка

Объект - 9-этажное нежилое здание общественного назначения (торговый центр «Звезда») Расположено по адресу: ул. Газеты Звезда, 13, Ленинский район, г. Пермь. Год постройки и ввода в эксплуатацию – 2006 год.

Здание расположено в границах территории объекта культурного наследия регионального значения достопримечательного места «Комсомольский проспект», утвержденных приказом министерства культуры, молодежной политики и массовых коммуникаций Пермского края от 15.03.2016 № СЭД-27-01-10-58.

Настоящим колерным паспортом:

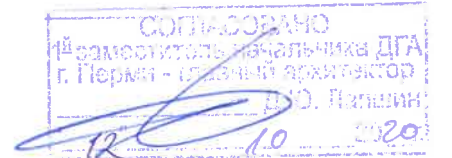
- определяются места размещения средств размещения информации для организаций, расположенных в помещениях нежилого назначения;

- определяются типы отделки и цветовое решение фасадов;

Настоящий колерный паспорт разработан в соответствии с требованиями постановления администрации г. Перми от 22.02.2017 № 130 «Об утверждении формы и Порядка согласования паспорта внешнего облика объекта капитального строительства (колерного паспорта)».

В соответствии с Градостроительным кодексом Российской Федерации, решением Пермской городской Думы от 18.12.2018 № 265 (ред. от 24.09.2019) «Об утверждении Правил благоустройства территории города Перми и о признании утратившими силу отдельных решений Пермской городской Думы» и постановлением администрации города Перми от 22.02.2017 № 130 (ред. от 12.11.2019) «Об утверждении формы и Порядка согласования паспорта внешнего облика объекта капитального строительства (колерного паспорта)» проекты колерных паспортов либо проекты изменений в колерные паспорта не являются разрешительной документацией на строительство, реконструкцию объекта капитального строительства; не являются правовым основанием на устройство пристроек, навесов, козырьков.

Раздел «Архитектурная подсветка» не подготавливался, так как в настоящее время имеется подсветка центрального объема в здании, а также освещение осуществляется за счет свечения витражных окон.



Ведомость ссылок и прилагаемых документов

ОБОЗНАЧЕНИЕ	НАИМЕНОВАНИЕ	ПРИМЕЧАНИЕ
	Ссылочные документы	
Постановление администрации г. Перми от 22.02.2017 № 130	«Об утверждении формы и Порядка согласования паспорта внешнего облика объекта капитального строительства (колерного паспорта)»	
Решение Пермской городской Думы от 18.12.2018 №265	«Об утверждении Правил благоустройства территории города Перми»	
Приказ СЭД-27-01-10-58 от 15.03.2016	О включении выявленного объекта культурного наследия «Комсомольский проспект» в Единый государственный реестр объектов культурного наследия (памятников истории и культуры) народов Российской Федерации	
СЭД-059-22-01-26-616 от 29.05.2018	Колерный паспорт объекта капитального строительства по ул. Газеты Звезда, 13, Ленинский район, г. Пермь (шифр 18.0518-AP)	Согласован 19.06.2018

						030-09-2020-ОФ			
						Колерный паспорт объекта капитального строительства по ул. Газеты Звезда, 13, Ленинский район, г. Пермь			
Изм.	Кол.уч	Лист	№ док.	Подпись	Дата	Здание общественного назначения	Стадия	Лист	Листов
Разработал	Анашкина			<i>Анашкина</i>	10.20			1	11
						Общие данные (начало)		ООО «Архитектурная мастерская «ГОРОД», г.Пермь	
Н.контроль	Хозяинова			<i>Хозяинова</i>	10.20				

ИНСТРУКЦИЯ
о порядке производства работ, связанных
с окраской фасадов и всех наружных частей зданий,
сооружений, строений, расположенных на территории города Перми

1. Окраска (отделка) фасадов и всех наружных частей зданий, сооружений, строений, ограждений, прочих объектов, расположенных на территории города Перми, может производиться лишь на основании колерного паспорта фасадов на ремонт и окраску, согласованного департаментом градостроительства и архитектуры администрации города Перми (далее - ДГА).
2. До начала процесса окраски (отделки) здания или какого-либо сооружения должны быть произведены работы по капитальному ремонту всех без исключения наружных частей его, подлежащих окраске.
3. До начала ремонта зданий, необходимо сообщить владельцам средств информации о предстоящих работах на фасаде здания с целью сохранения вывесок либо их демонтажа.
4. Полуразрушенные и разрушенные архитектурные художественно-скульптурные детали здания, карнизы, колонны, пилястры, капители, фризы, тяги, лепные украшения, барельефы, мозаика, художественная роспись подлежат обязательному восстановлению в своем первоначальном виде. Категорически запрещается производить окраску здания без предварительного восстановления указанных деталей.
5. Металлические поверхности отдельных частей здания, чугунные решетки, перила балконов и лестниц, кронштейны, дверные и оконные приборы, архитектурно-художественные детали перед окраской очищаются от грязи, ржавчины, старой краски и покрываются вновь лишь масляной краской.
6. В соответствии с выданными образцами цвета (колерами) на окраску (отделку) здания организация, производящая ремонт здания, составляет пробные образцы цвета, которые наносятся на видное место стены.
7. Проверку и согласование пробного образца цвета (колера), а также готовности поверхности стены и отдельных наружных частей здания к окраске производит уполномоченный представитель ДГА. Без указанной проверки и согласования производить окраску (отделку) фасада категорически воспрещается.
8. Домоуправления, организации и учреждения, производящие окраску (отделку) и связанный с нею ремонт здания, несут полную ответственность за точное выполнение настоящей инструкции и привлекаются к ответственности за нарушение ее.
9. Цветовая гамма средств информации должна гармонировать с основным колористическим решением фасадов здания.
10. По всем вопросам, связанным с производством работ, необходимо обращаться в ДГА по адресу: г. Пермь, Ленинский район, ул. Сибирская, д.15, каб. 315. Телефон для справок: 8 (342) 212-76-98.

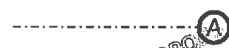
Условные обозначения:



- здание общественного назначения по адресу: г. Пермь, ул. Газеты Звезда, 13

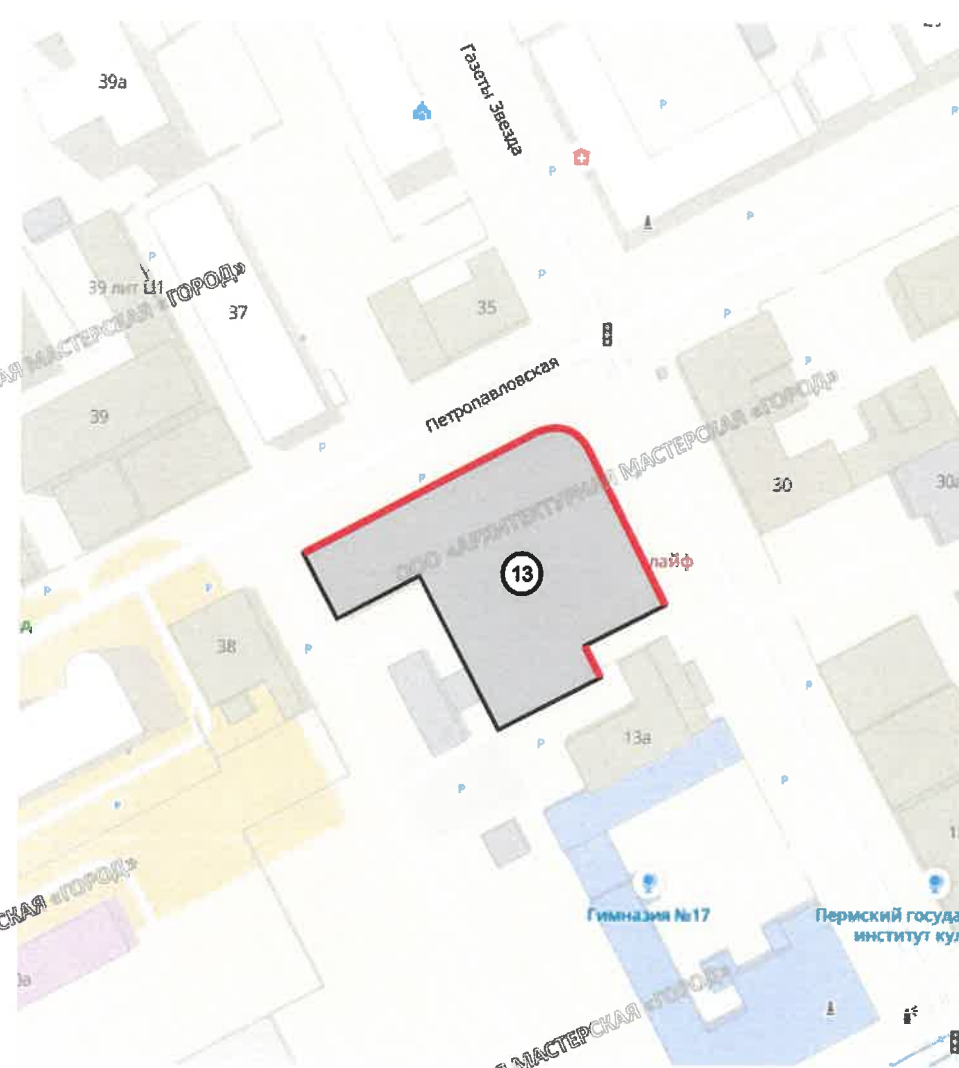


- фасады, на которых размещаются средства размещения информации, рекламных конструкций

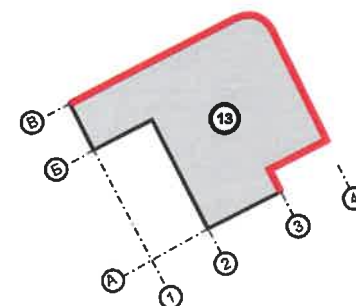


- условная координационная ось

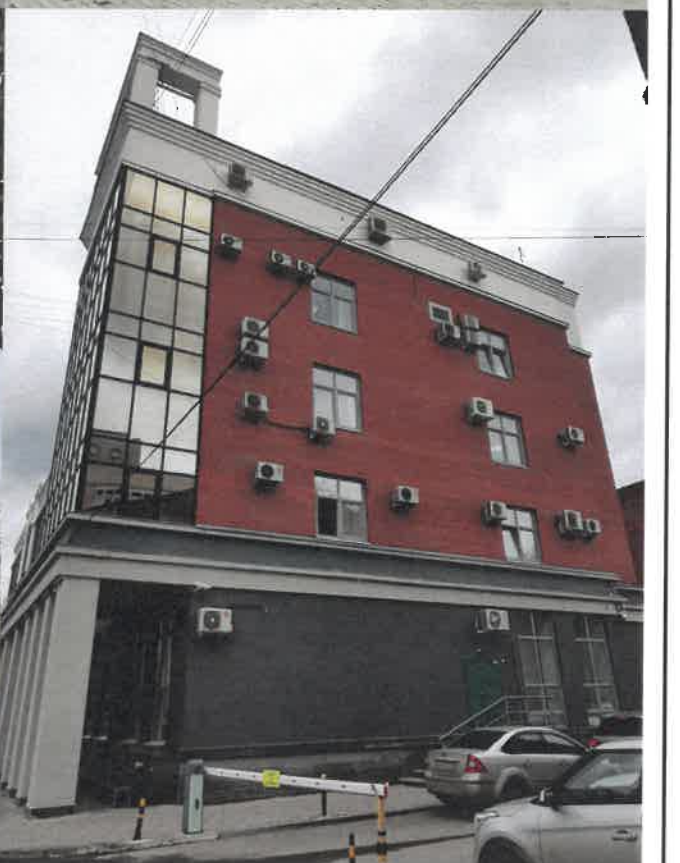
Ситуационный план



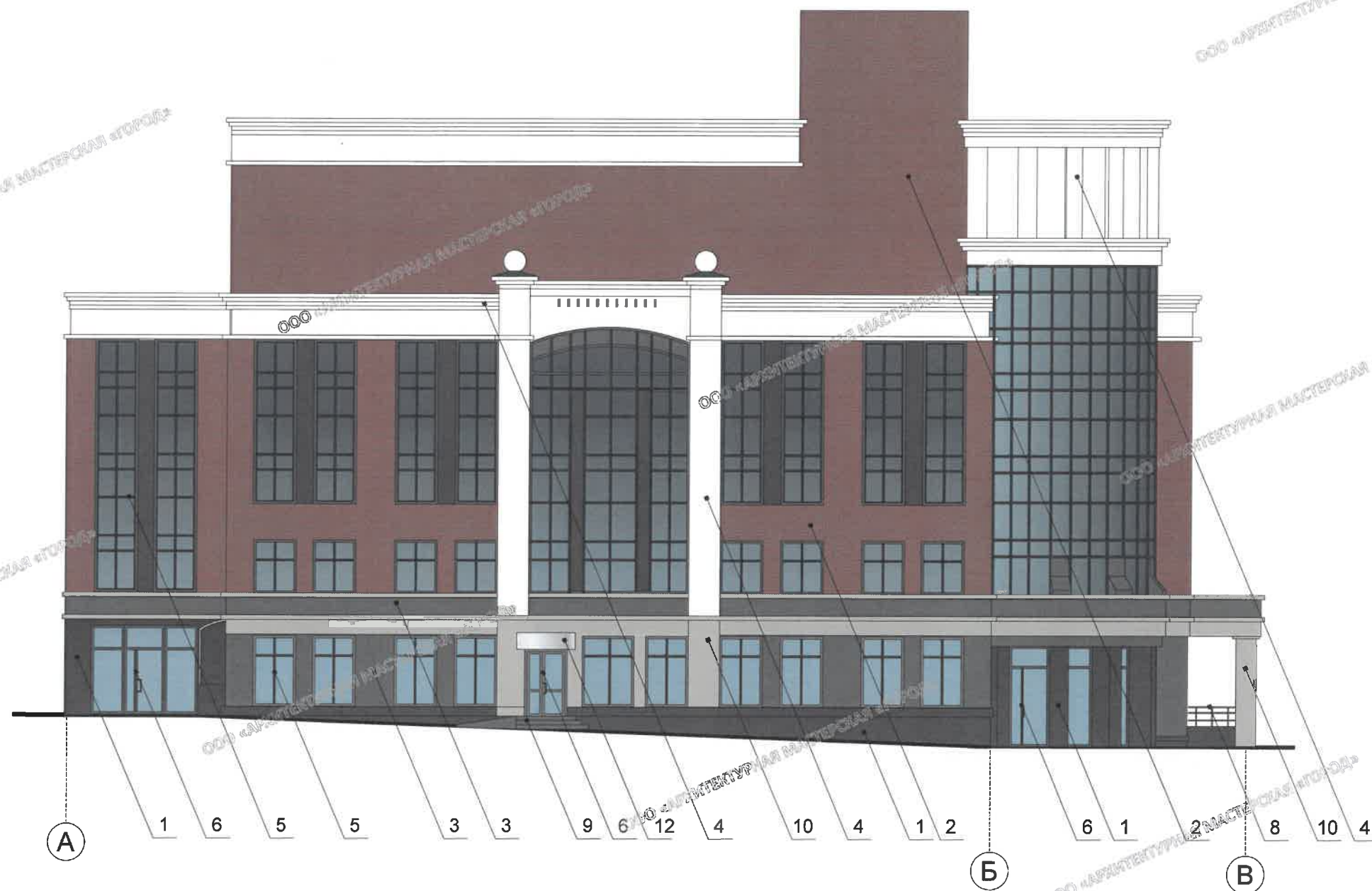
План координационных осей



						030-09-2020-ОФ			
						Колерный паспорт объекта капитального строительства по ул. Газеты Звезда, 13, Ленинский район, г. Пермь			
Изм.	Кол.уч	Лист	№ док.	Подпись	Дата	Здание общественного назначения	Стадия	Лист	Листов
				<i>Анашкин</i>	10.20			2	
Разработал						Общие данные (окончание)	ООО «Архитектурная мастерская «ГОРОД», г.Пермь		
Н.контроль	Хозяинова			<i>Хозяинова</i>	10.20				



						030-09-2020-ОФ			
						Колерный паспорт объекта капитального строительства по ул. Газеты Звезда, 13, Ленинский район, г. Пермь			
Изм.	Кол.уч	Лист	№док.	Подпись	Дата	Здание общественного назначения	Стадия	Лист	Листов
Разработал		Анашкина		<i>Анашкина</i>	10.20		П	3	
						Существующее состояние фасадов	ООО «Архитектурная мастерская «ГОРОД», г.Пермь		
Н.контроль		Хозяинова		<i>Хозяинова</i>	10.20				



СОГЛАСОВАНО
 14 заместителя начальника ДГА
 г. Пермь - главный архитектор
 Д.Ю. Палишин
 10 10 2020

ПРИМЕЧАНИЕ:

1. В случае, если наружные лестницы при дополнительно устроенных входах в общественные помещения здания выходят за границы предоставленного земельного участка и красные линии квартала, то устройство дополнительных или переустройство существующих входных групп требует получения разрешения в установленном порядке;

2. В случае устройства или переустройства (перепланировки, ремонта, реконструкции) помещений общественного назначения, их входных групп в обязательном порядке должны быть предусмотрены мероприятия по обеспечению доступности данных помещений для маломобильных групп населения, включая инвалидов, использующих кресла-коляски и собак-проводников (далее-МГН) в соответствии с требованиями СП 59.13330.2016 Свод правил. Доступность зданий и сооружений для маломобильных групп населения. Данный свод правил касается функционально-планировочных элементов зданий и сооружений, их участков или отдельных помещений, доступных для МГН (входные узлы, коммуникации, пути эвакуации, помещения и зоны обслуживания, а также их информационное и инженерное обустройство). В частности, лестницы при входах в общественные помещения должны дублироваться пандусами с уклоном не более 1:20 (5%) или иными средствами подъема (подъемные платформы, лифты и т.д.). Согласно вышеуказанному Своду правил наружные лестницы и пандусы должны иметь поручни с учетом технических требований к опорным стационарным устройствам по ГОСТ Р 51261; размеры входной площадки при открывании дверей наружу должны быть не менее 1,4 x 2,0 или 1,5 x 1,85; размеры входной площадки с пандусом не менее 2,2 x 2,2 м.

УСЛОВНЫЕ ОБОЗНАЧЕНИЯ:

1 - выноска и номер позиции согласно Ведомости отделки фасадов на листе 1

						030-09-2020-ОФ				
						Коперный паспорт объекта капитального строительства по ул. Газеты Звезда, 13, Ленинский район, г. Пермь				
Изм.	Кол.уч	Лист	Недок.	Подпись	Дата	Здание общественного назначения	Стадия	Лист	Листов	
Разработал	Анашкина			<i>Анашкина</i>	10.20			4		
Н.контроль						Хозяинова	<i>Хозяинова</i>	10.20	ООО «Архитектурная мастерская «ГОРОД», г.Пермь	



СОГЛАСОВАНО
 Проектный институт ДГА
 г. Пермь - главный архитектор
 Д.Ю. Пашкин
 12.10.2020

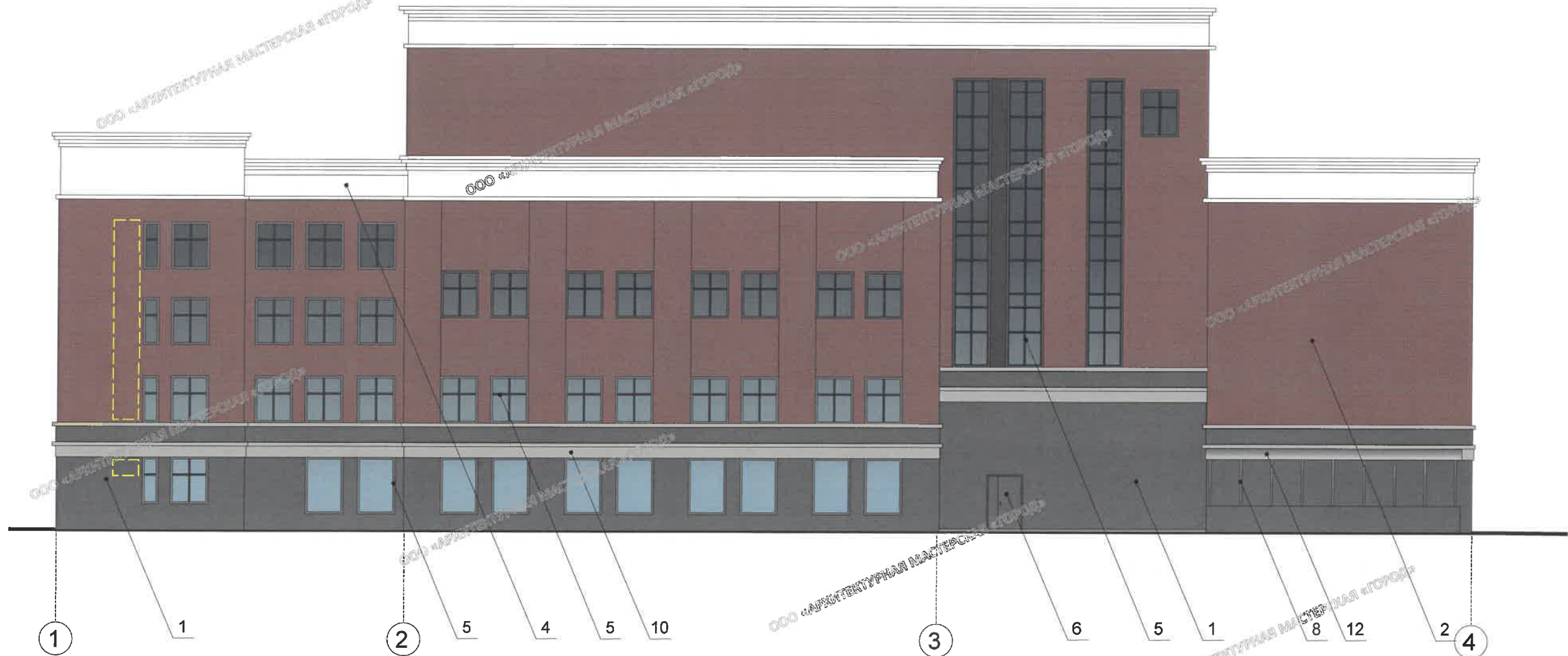
ПРИМЕЧАНИЕ:

1. В случае, если наружные лестницы при дополнительно устроенных входах в общественные помещения здания выходят за границы предоставленного земельного участка и красные линии квартала, то устройство дополнительных или переустройство существующих входных групп требует получения разрешения в установленном порядке;
2. В случае устройства или переустройства (перепланировки, ремонта, реконструкции) помещений общественного назначения, их входных групп в обязательном порядке должны быть предусмотрены мероприятия по обеспечению доступности данных помещений для маломобильных групп населения, включая инвалидов, использующих кресла-коляски и собак-проводников (далее-МГН) в соответствии с требованиями СП 59.13330.2016 Свод правил. Доступность зданий и сооружений для маломобильных групп населения. Данный свод правил касается функционально-планировочных элементов зданий и сооружений, их участков или отдельных помещений, доступных для МГН (входные узлы, коммуникации, пути эвакуации, помещения и зоны обслуживания, а также их информационное и инженерное обустройство). В частности, лестницы при входах в общественные помещения должны дублироваться пандусами с уклоном не более 1:20 (5%) или иными средствами подъема (подъемные платформы, лифты и т.д.). Согласно вышеуказанному Своду правил наружные лестницы и пандусы должны иметь поручни с учетом технических требований к опорным стационарным устройствам по ГОСТ Р 51261; размеры входной площадки при открывании дверей наружу должны быть не менее 1,4 x 2,0 или 1,5 x 1,85; размеры входной площадки с пандусом не менее 2,2 x 2,2 м.

УСЛОВНЫЕ ОБОЗНАЧЕНИЯ:

1 - выноска и номер позиции согласно Ведомости отделки фасадов на листе 1

						030-09-2020-ОФ				
						Коперный паспорт объекта капитального строительства по ул. Газеты Звезда, 13, Ленинский район, г. Пермь				
Изм.	Кол.уч	Лист	Недок.	Подпись	Дата	Здание общественного назначения	Стадия	Лист	Листов	
Разработал	Анашкина			<i>Анашкина</i>	10.20			5		
Н.контроль						Хозяинова	<i>Хозяинова</i>	10.20		ООО «Архитектурная мастерская «ГОРОД», г.Пермь
Главный фасад в осях 4-1										



СОГЛАСОВАНО
1^й заместитель начальника ДГА
г. Пермь - главный архитектор
Д.Ю. Лавочкин
12 10 2020

ПРИМЕЧАНИЕ:

1. К дополнительному оборудованию относятся: наружные блоки систем вентиляции и кондиционирования, вентиляционные и водосточные трубы; антенны; видекамеры наружного наблюдения; почтовые ящики; кабельные линии, пристенные электрощиты; флагштоки и так далее;

2. Размещение дополнительного оборудования, дополнительных элементов и устройств на фасадах объектов капитального строительства допускается при соблюдении следующих условий:

-соответствие размещения дополнительного оборудования архитектурному решению фасадов, предусмотренному проектной документацией, в соответствии с которой осуществлено строительство (реконструкция) Объекта, с привязкой к единой (вертикальной, горизонтальной) системе осей фасадов;

-единая горизонтальная ось - условная прямая линия. Определяется как половина расстояния между верхним и нижним архитектурным элементом (окна, наличники, карниз, фриз и другие), выделяющимся (западающим, выступающим) из плоскости стены;

-единая вертикальная ось - условная прямая линия. Определяется как половина расстояния между границами одного архитектурного элемента (окна, двери, колонны) либо между двумя архитектурными элементами (окна, двери, колонны);

-комплексное решение размещения оборудования - единое архитектурное и цветовое решение (в том числе размер, форма, материал);

-размещение дополнительного оборудования на архитектурных деталях, элементах декора, поверхностях с ценной архитектурной отделкой, а также крепление, ведущее к повреждению архитектурных поверхностей, не допускаются;

УСЛОВНЫЕ ОБОЗНАЧЕНИЯ:

1 - выноска и номер позиции согласно Ведомости отделки фасадов на листе 1

☐ - место допустимого размещения дополнительного оборудования

						030-09-2020-ОФ			
						Коперный паспорт объекта капитального строительства по ул. Газеты Звезда, 13, Ленинский район, г. Пермь			
Изм.	Кол.уч.	Лист	Недок.	Подпись	Дата	Здание общественного назначения	Стадия	Лист	Листов
Разработал		Анашкина		<i>Анашкина</i>	10.20			6	
						Дворовой фасад в осях 1-4	ООО «Архитектурная мастерская «ГОРОД», г.Пермь		
Н.контроль		Хозяинова		<i>Хозяинова</i>	10.20				



ПРИМЕЧАНИЕ:

- К дополнительному оборудованию относятся: наружные блоки систем вентиляции и кондиционирования, вентиляционные и водосточные трубы; антенны; видекамеры наружного наблюдения; почтовые ящики; кабельные линии, пристенные электрощиты; флагштоки и так далее;
- Размещение дополнительного оборудования, дополнительных элементов и устройств на фасадах объектов капитального строительства допускается при соблюдении следующих условий:
 - соответствие размещения дополнительного оборудования архитектурному решению фасадов, предусмотренному проектной документацией, в соответствии с которой осуществлено строительство (реконструкция) Объекта, с привязкой к единой (вертикальной, горизонтальной) системе осей фасадов;
 - единая горизонтальная ось - условная прямая линия. Определяется как половина расстояния между верхним и нижним архитектурным элементом (окна, наличники, карниз, фриз и другие), выделяющимся (западающим, выступающим) из плоскости стены;
 - единая вертикальная ось - условная прямая линия. Определяется как половина расстояния между границами одного архитектурного элемента (окна, двери, колонны) либо между двумя архитектурными элементами (окна, двери, колонны);
 - комплексное решение размещения оборудования - единое архитектурное и цветовое решение (в том числе размер, форма, материал);
 - размещение дополнительного оборудования на архитектурных деталях, элементах декора, поверхностях с ценной архитектурной отделкой, а также крепление, ведущее к повреждению архитектурных поверхностей, не допускаются;

УСЛОВНЫЕ ОБОЗНАЧЕНИЯ:

- 1 - выноска и номер позиции согласно Ведомости отделки фасадов на листе 1
- - место допустимого размещения дополнительного оборудования




						030-09-2020-ОФ							
						Коперный паспорт объекта капитального строительства по ул. Газеты Звезда, 13, Ленинский район, г. Пермь							
Изм.	Кол.уч	Лист	Недок.	Подпись	Дата	Здание общественного назначения	Стадия	Лист	Листов				
Разработал		Анашкина		<i>Анашкина</i>	10.20			7					
Н.контроль						Хозяинова		<i>Хозяинова</i>		10.20	Дворовой фасад в осях В-А	ООО «Архитектурная мастерская «ГОРОД», г.Пермь	



Ведомость средств размещения информации, рекламных конструкций

№	тип объекта, материал, способ крепления	цвет (с указанием RAL)	наличие подсветки
1	Объемные буквы и/или логотипы на направляющих в цвет фасада. Выполнен из оргстекла, пластика, металла.	Фирменные цвета	Внутренняя подсветка при необходимости
2	Информационная табличка (режимник) (500x700мм) Выполнен из оргстекла, пластика, металла, пленки ПВХ	Фирменные цвета	Внутренняя подсветка при необходимости
3	Информация - световая панель, размещенная в оконном проеме за стеклом. Площадь - не более 50% от площади одного остекления. Размер 594*841 мм	Фирменные цвета	Внутренняя подсветка при необходимости
4	Панель-кронштейн на направляющих в цвет фасада. Выполнен из оргстекла, пластика, металла.	Фирменные цвета	Внутренняя подсветка
5	Указатель с наименованием улицы и номером дома. Выполнен из оргстекла, пластика, металла.	Синий R-(0), G-(20), B-(120), белый	Без подсветки
6	Информация - пленочная аппликация в виде текста или контурного изображения на стекле. Площадь выклейки - не более 30% от площади одного остекления.	Фирменные цвета	
7	Логотип на кровле на направляющих серого цвета. Выполнен из оргстекла, пластика, металла.	Фирменные цвета	Внутренняя подсветка при необходимости
8	Модульные таблички (фон - золото), информации не более 50 % от фона. Выполнен из оргстекла, пластика, металла	Фон - золото информация - фирменные цвета	Внутренняя подсветка при необходимости

УСЛОВНЫЕ ОБОЗНАЧЕНИЯ

-  - ось размещения объектов
-  - место допустимого размещения средств размещения информации
-  - выноска и номер позиции согласно Ведомости средств размещения информации, рекламных конструкций

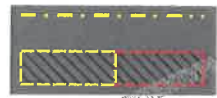
Данный лист смотреть с л.9,10

						030-09-2020-ОФ			
						Коперный паспорт объекта капитального строительства по ул. Газеты Звезда,13, Ленинский район, г. Пермь			
Изм.	Кол.уч	Лист	Недок.	Подпись	Дата	Здание общественного назначения	Стадия	Лист	Листов
				<i>Анашкина</i>	10.20			8	
Разработал						Размещение средств размещения информации, рекламных конструкций (начало)	ООО «Архитектурная мастерская «ГОРОД», г.Пермь		
Н.контроль	Хозяинова			<i>Хозяинова</i>	10.20				

Управление архитектуры и городского дизайна
ДГА администрации г.Перми
**СООТВЕТСТВУЕТ АРХИТЕКТУРНОМУ
ОБЛИКУ ГОРОДА ПЕРМИ**
«12» 10 2020
Подпись *[Signature]*



УСЛОВНЫЕ ОБОЗНАЧЕНИЯ



- ось размещения объектов
- место допустимого размещения средств размещения информации
- 1 - выноска и номер позиции согласно Ведомости средств размещения информации, рекламных конструкций

Управление архитектуры и городского дизайна
 ДГА администрации г.Перми
**СООТВЕТСТВУЕТ АРХИТЕКТУРНОМУ
 ОБЛИКУ ГОРОДА ПЕРМИ**
 «12» 10 2020
 Подпись



ПРИМЕЧАНИЕ:

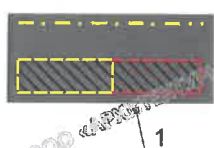
1. Единая горизонтальная ось - это условная прямая линия, относительно которой располагаются информационные конструкции. Месторасположение оси на фасаде определяется как половина расстояния между верхним и нижним архитектурным элементом (окна, наличники, карниз, фриз и др.), выделяющимся (западающим, выступающим) из плоскости стены;
2. Размещение вывесок и рекламных конструкций должно осуществляться в границах мест допустимого размещения объектов, установленных данным колерным паспортом, так как здание расположено в границах территории объекта культурного значения регионального значения - достопримечательного места "Комсомольский проспект", утвержденных приказом министерства культуры, молодежной политики и массовых коммуникаций Пермского края от 15.03.2016 № СЭД-27-01-10-58.;
3. Габариты одиночных табличек (500x700), их уровень установки должен быть одинаковым у каждой входной группы;
4. Узлы крепления конструкций к фасаду разрабатываются отдельным рабочим проектом.

Данный лист смотреть с л.8

						030-09-2020-ОФ				
						Колерный паспорт объекта капитального строительства по ул. Газеты Звезда,13, Ленинский район, г. Пермь				
Изм.	Кол.уч	Лист	Недок.	Подпись	Дата	Здание общественного назначения	Стадия	Лист	Листов	
Разработал		Анашкина		<i>Анашкина</i>	10.20				9	
Н.контроль						Хозяинова		<i>Хозяинова</i>		10.20
						Размещение средств размещения информации, рекламных конструкций (продолжение)			ООО «Архитектурная мастерская «ГОРОД», г.Пермь	



УСЛОВНЫЕ ОБОЗНАЧЕНИЯ



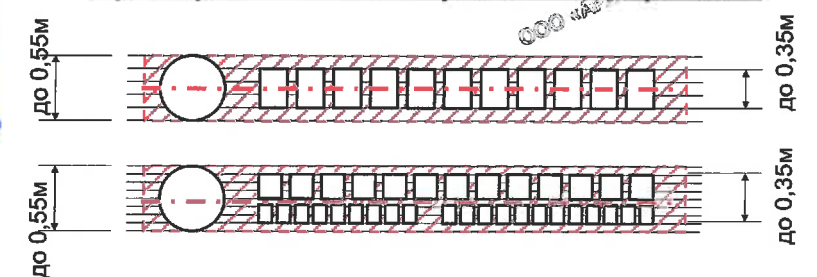
- ось размещения объектов
- место допустимого размещения средств размещения информации
- выноска и номер позиции согласно Ведомости средств размещения информации, рекламных конструкций

ПРИМЕЧАНИЕ:

1. Единая горизонтальная ось - это условная прямая линия, относительно которой располагаются информационные конструкции. Месторасположение оси на фасаде определяется как половина расстояния между верхним и нижним архитектурным элементом (окна, наличники, карниз, фриз и др.), выделяющимся (западающим, выступающим) из плоскости стены;
2. Размещение вывесок и рекламных конструкций должно осуществляться в границах мест допустимого размещения объектов, установленных данным колерным паспортом, так как здание расположено в границах территории объекта культурного значения регионального значения - достопримечательного места "Комсомольский проспект", утвержденных приказом министерства культуры, молодежной политики и массовых коммуникаций Пермского края от 15.03.2016 № СЭД-27-01-10-58.;
3. Габариты одиночных табличек (500x700), их уровень установки должен быть одинаковым у каждой входной группы;
4. Узлы крепления конструкций к фасаду разрабатываются отдельным рабочим проектом.


Управление архитектуры и городского дизайна
ДГА администрации г.Перми
**СООТВЕТСТВУЕТ АРХИТЕКТУРНОМУ
ОБЛИКУ ГОРОДА ПЕРМИ**
«12» 10 2020
Подпись _____


Пример компоновки средств информации





Данный лист смотреть с л.8


						030-09-2020-ОФ				
						Коперный паспорт объекта капитального строительства по ул. Газеты Звезда, 13, Ленинский район, г. Пермь				
Изм.	Кол.уч	Лист	Недок.	Подпись	Дата	Здание общественного назначения	Стадия	Лист	Листов	
Разработал	Анашкина			<i>Анашкина</i>	10.20			10		
Н.контроль						Хозяинова		<i>Хозяинова</i>		10.20
						Размещение средств размещения информации, рекламных конструкций (окончание)		ООО «Архитектурная мастерская «ГОРОД», г.Пермь		


Позиция согласно ведомости отделки фасадов	Координаты цвета	C:	10	
		M:	10	
		Y:	20	
		K:	0	
		R:	234	
		G:	222	
2		B:	183	


Позиция согласно ведомости отделки фасадов	Координаты цвета RAL 7009	C:	60	
		M:	50	
		Y:	70	
		K:	32	
		R:	91	
		G:	98	
1		B:	89	


Позиция согласно ведомости отделки фасадов	Координаты цвета RAL 7031	C:	68	
		M:	52	
		Y:	41	
		K:	18	
		R:	93	
		G:	105	
3		B:	112	

Позиция согласно ведомости отделки фасадов	Керамогранит или аналогичный по цвету материал	C:		
		M:		
		Y:		
		K:		
		R:		
		G:		
9		B:		

Позиция согласно ведомости отделки фасадов	Координаты цвета RAL 9003	C:	0	
		M:	0	
		Y:	0	
		K:	0	
		R:	244	
		G:	248	
4,6		B:	244	

Позиция согласно ведомости отделки фасадов	Координаты цвета RAL 7038	C:	30	
		M:	22	
		Y:	22	
		K:	0	
		R:	180	
		G:	184	
10; 11		B:	176	

Позиция согласно ведомости отделки фасадов	Координаты цвета RAL 9023	C:	8	
		M:	6	
		Y:	6	
		K:	57	
		R:	126	
		G:	129	
5		B:	130	

Позиция согласно ведомости отделки фасадов	Координаты цвета RAL 6028	C:	100	
		M:	60	
		Y:	100	
		K:	0	
		R:	45	
		G:	85	
6		B:	70	

СОГЛАСОВАНО
1^й заместитель начальника ДГА
г. Пермь - главный архитектор
И.Ю. Пашков
10.20

Координаты цветов в RAL приведены с сайта <http://colorscheme.ru/>

						030-09-2020-ОФ			
						Коперный паспорт объекта капитального строительства по ул. Газеты Звезда, 13, Ленинский район, г. Пермь			
Изм.	Кол.уч	Лист	Недок.	Подпись	Дата	Здание общественного назначения	Стадия	Лист	Листов
									11
Разработал	Анашкина			<i>Анашкина</i>	10.20	Эталоны коперов	ООО «Архитектурная мастерская «ГОРОД», г.Пермь		
Н.контроль	Хозяинова			<i>Хозяинова</i>	10.20				