

ООО «НПТИ «ОРТЭКС»

*от 09.10.2020 №59-22-01-26-5275*

Заказчик ИП Шмаков В.Г.

**ПАСПОРТ ВНЕШНЕГО ОБЛИКА ОБЪЕКТА КАПИТАЛЬНОГО СТРОИТЕЛЬСТВА  
(КОЛЕРНЫЙ ПАСПОРТ)**

АДРЕС ОБЪЕКТА: г. Пермь, административный район Ленинский,  
улица Газеты Звезда, здание (строение) № 21а

01-293-17-АР

*Согласовано с учетом мнения  
Государственной инспекции по охране  
объектов культурного наследия  
Пермского края от 11.09.2020  
№ 55-01-17.2-352*

ПЕРМЬ 2020 г.

Ведомость чертежей

ЛИСТ	НАИМЕНОВАНИЕ	ПРИМЕЧАНИЯ
1	Общие данные (начало)	
2	Общие данные (окончание)	
3	Визуализация, существующее состояние дворового фасада	
4	Главный фасад (оси 1с-4)	
5	Боковой фасад (оси А-Жс)	
6	Боковой фасад (оси Гс-Ас)	
7	Дворовой фасад (оси 4с-1с)	
8	Размещение средств размещения информации, рекламных конструкций. Главный фасад	
9	Размещение средств размещения информации, рекламных конструкций. Боковой фасад (оси А-Жс)	
10	Размещение средств размещения информации, рекламных конструкций. Боковой фасад (оси Гс-Ас)	
11	Архитектурно-художественная подсветка. Главный фасад	
12	Архитектурно-художественная подсветка. Боковой фасад (оси А-Жс)	
13	Эталоны колеров	

Ведомость отделки фасадов

ПОЗ.	ЭЛЕМЕНТ ФАСАДА	ЭТАЛОН ЦВЕТА	ОБОЗНАЧ.	ВИД ОТДЕЛКИ	ПРИМ.
1	Кирпичные столбики кровли с декоративными накладными элементами	Белый	RAL 9003	Фасадная краска атмосферостойкая (силиконовая)	
2	Основное поле стен - витражи (пристройка)	тонированный, прозрачный	RAL 8007	Стекло (бронза-зеркало)	
3	Переплеты витражей, импосты, наруж. двери (пристройка)		RAL 8016	Металл с полимерным покрытием	
4	Кровля 3 эт. (пристройка), навесные козырьки		RAL 8015	Профилированный металл. лист с полимерным покрытием	
4*	Кровля (лит. В, В1)		RAL 8015	Ондулин, окраска от производителя	
5	Цоколь	Белый	RAL 9003	Фасадная краска атмосферостойкая (силиконовая)	
6	Профилильный межэтажный пояс, карниз, карниз окон, декор в столбиках ограждения	Белый	RAL 9003	Элементы заводского изготовления из стеклофибробетона, окраска силиконовой краской	
7	Подшивка низа козырька (оси 2-4, А)	Белый	RAL 9003	Профилированный металл. лист с полимерным покрытием	
8	Покрытие козырька (оси 2-4, А)		RAL 8015		
9	Фасонные элементы (отливы)	Белый	RAL 9003	Оцинкованный металлический лист с полимерным покрытием	
10	Водосточная система	Белый	RAL 9003		
11	Металлические кованые элементы козырька, ограждение кровли-ковка		RAL 7021	Краска ПФ-115	
12	Кирпичная стена здания 3-го этажа (оси 4, Г-Д)		RAL 8004	Фасадная краска атмосферостойкая (силиконовая)	
13	Вентиляционная решетка		RAL 8004	Металлопрофиль заводского изготовления	
14	Имитация рустованной кладки	Белый	RAL 9003	Элементы заводского изготовления из стеклофибробетона окраска силиконовой краской	

Пояснительная записка

Объект капитального строительства - административное здание с пристройкой;

Год постройки и ввода в эксплуатацию: нач. XX в. до 1917 г. (лит. В, В1);

Ранее колерные паспорта: от 10.02.14 № 17-2;

В плане здание прямоугольной конфигурации;

Несущие стены: каменные, кирпичные;

Кровля: скатная, вальмовая (лит. В, В1), плоская (2-этажный объем пристройки);

Нахождение в границах зон объектов культурного наследия: согласно Приказу Государственной инспекции по охране объектов культурного наследия Пермского края от 27.08.2019 № СЭД-55-001-06-272 рассматриваемый объект капитального строительства расположен в границах территории объекта культурного наследия - достопримечательного места «Губернский центр».

Настоящим колерным паспортом:

Уточняются виды и места размещения средств размещения информации;

Вносятся изменения в ранее согласованный колерный паспорт от 14.08.2020 № 059-22-01-26-4132 (согл. 23.09.2020) в части изменения козырьков входных групп и наружной лестницы с ограждением, которые не повлекут к нарушению архитектурного облика здания.

В соответствии с Градостроительным кодексом Российской Федерации, решением Пермской городской Думы от 18.12.2018 № 265 «Об утверждении Правил благоустройства территории города Перми и о признании утратившими силу отдельных решений Пермской городской Думы» и постановлением администрации города Перми от 22.02.2017 № 130 «Об утверждении формы и Порядка согласования паспорта внешнего облика объекта капитального строительства (колерного паспорта)» проекты колерных паспортов либо проекты изменений в колерные паспорта не являются разрешительной документацией на строительство, реконструкцию объекта капитального строительства; не являются правовым основанием на устройство пристроек, навесов, козырьков;

Предметом согласования данного колерного паспорта являются: принятые цветовые решения элементов фасада, применяемые материалы существующего объекта недвижимости, а также определение возможных типов размещения средств размещения информации на нем. Средства размещения информации, рекламные конструкции, не соответствующие типу и местам их возможного размещения, подлежат демонтажу.

До начала проведения работ по реконструкции, ремонту объекта необходимо разработать и согласовать раздел об обеспечении сохранности объекта культурного наследия в соответствии с п.2 ст.36 Федерального закона от 25.06.2002 № 73-ФЗ «Об объектах культурного наследия (памятниках истории и культуры) народов Российской Федерации».

ПОЗ.	ЭЛЕМЕНТ ФАСАДА	ЭТАЛОН ЦВЕТА	ОБОЗНАЧ.	ВИД ОТДЕЛКИ	ПРИМ.
15	Снегозадерживающее устройство, металлическая лестница		RAL 8015	Краска ПФ-115	
16	Стены лит. В1			Кирпичная кладка из красного облицовочного кирпича	
17	Стены лит. В		RAL 8004	Фасадная краска атмосферостойкая (силиконовая)	
18	Подпорная стенка с облицовкой (существующая)			Кирпичная кладка из красного облицовочного кирпича	
19	Метал. двери, наружная лестница с ограждением		RAL 7037	Краска ПФ-115	
20	Противопожарные переплеты окон, мансардных окон	Белый	RAL 9003	Алюминиевый профиль	
21	Декоративные элементы (лит. В)	Белый	RAL 9003	Фасадная краска атмосферостойкая (силиконовая)	
22	Переплеты окон, мансардных окон	Белый	RAL 9003	ПВХ-профиль	
23	Остекленные наружные двери лит. В, В1	Белый	RAL 9003	Алюминиевый профиль	

СОГЛАСОВАНО  
 14.09.2020 г. Начальник ДГА  
 г. Пермь (главн. архитектор)  
 Д.Ю. Папшин  
 10.2020  
 Копеев

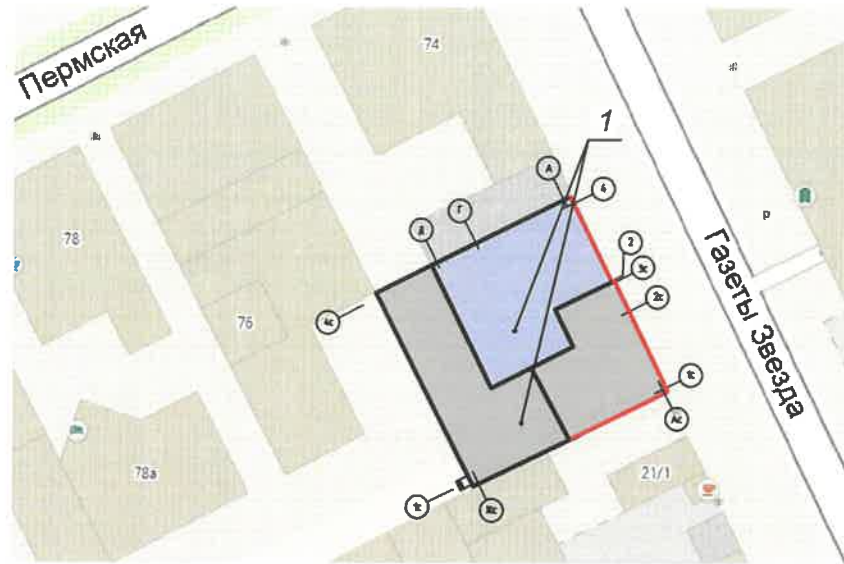
Согласовано  
 Взам. инв. №  
 Подп. и дата  
 Инв. № подл.

01-293-17-AP					
Колерный паспорт объекта капитального строительства по ул. Газеты Звезда, № 21а Ленинского района г. Перми					
Изм.	Кол.уч.	Лист	Недок.	Подп.	Дата
		Разраб.	Апасьева	<i>А. Апасьева</i>	10.2020
Реконструкция жилого дома с подвалом, мансардой и встроенными помещениями под административное здание с пристройкой				Стадия	Лист
				П	1
				Листов	13
ГИП				Ваулин	<i>Ваулин</i> 10.2020
Общие данные (начало)				ООО "НПТИ "ОРТЭКС" г. Пермь	



С

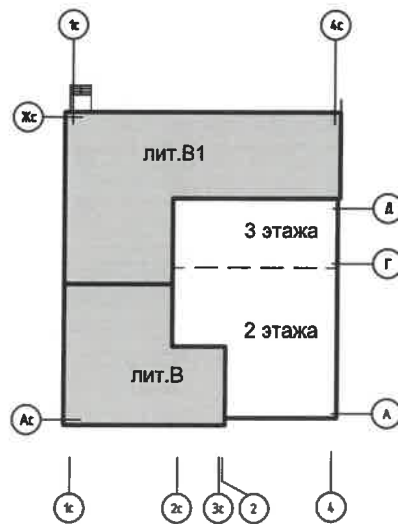
Ситуационный план б/м



Условные обозначения

- Реконструкция жилого дома с подвалом, мансардой и встроенными помещениями под административное здание с пристройкой по адресу: Пермский край, г.Пермь, Ленинский район, ул.Газеты Звезда, д.21а
- Существующие литеры здания по ул.Газеты Звезда, 21а (литер В,В1)
- Пристройка
- Фасады с местами размещения средств размещения, рекламных конструкций

План координационных осей



Условные обозначения

- Существующие литеры здания по ул.Газеты Звезда, 21а
- Проектируемый объем 2,3-этажного здания

Примечание:  
1.Для существующих литер здания введено обозначение координационных осей с буквой "С"

**Инструкция о порядке производства работ, связанных с окраской фасадов и всех наружных частей зданий, сооружений, строений, расположенных на территории города Перми**

1. Окраска (отделка) фасадов и всех наружных частей зданий, сооружений, строений, расположенных на территории города Перми, может производиться лишь на основании паспорта внешнего облика объекта капитального строительства (колерного паспорта), согласованного департаментом градостроительства и архитектуры администрации г.Перми (далее - ДГА).
2. До начала процесса окраски (отделки) здания или какого-либо сооружения должны быть произведены работы по капитальному ремонту всех без исключения наружных частей его, подлежащих окраске.
3. До начала ремонта зданий, имеющих газосветовую рекламу, сообщить рекламораспространителю о предстоящих работах на фасаде здания с целью сохранения вывесок либо их демонтажу.
4. Полуразрушенные и разрушенные архитектурные художественно-скульптурные детали здания, карнизы, колонны, пилястры, капители, фризы, тяги, лепные украшения, барельефы, мозаика, художественная роспись подлежат обязательному восстановлению в своем первоначальном виде.  
Категорически запрещается производить окраску здания без предварительного восстановления указанных деталей.
5. Металлические поверхности отдельных частей здания, чугунные решетки, перила балконов и лестниц, кронштейны, дверные и оконные приборы, архитектурно-художественные детали перед окраской очищаются от грязи, ржавчины, старой краски и покрываются вновь лишь масляной краской.
6. В соответствии с выданными образцами цвета (колерами) на окраску (отделку) здания организация, производящая ремонт здания, составляет пробные образцы цвета, которые наносятся на видное место стены.
7. Проверку и согласование пробного образца цвета (колера), а также готовности поверхности стены и отдельных наружных частей здания к окраске производит уполномоченный представитель ДГА г.Перми. Без указанной проверки и согласования производить окраску (отделку) фасада категорически воспрещается.
8. Домоуправления, организации и учреждения, производящие окраску (отделку) и связанный с ней ремонт здания, несут полную ответственность за точное выполнение настоящей инструкции и привлекаются к ответственности за ее нарушение.
9. Цветовая гамма размещения информации должна гармонизировать с основным колористическим решением фасадов здания.
10. По всем вопросам, связанным с производством работ, необходимо обращаться в ДГА по адресу: г.Пермь, ул.Сибирская, 15, каб 315, тел.212-76-98).

Ведомость ссылочных и прилагаемых документов

Обозначение	Наименование	Примечание
Решение Пермской городской Думы от 18.12.2018 № 265	Об утверждении Правил благоустройства территории города Перми и о признании утратившими силу отдельных решений Пермской городской Думы	
Постановление администрации г.Перми от 22.02.2017 № 130	Об утверждении формы и Порядка согласования паспорта внешнего облика объекта капитального строительства (колерного паспорта)	
от 10.02.14 № 17-2	Колерный паспорт административного здания по ул.Газеты Звезда, 21 Ленинского района г.Перми, шифр СЭД-22-01-32-83	согласован 28.04.14
от 14.08.2020 № 059-22-01-26-4132	Колерный паспорт объекта капитального строительства по ул.Газеты Звезда, № 21а Ленинского района г.Перми	согласован 23.09.20

01-293-17-AP						
Колерный паспорт объекта капитального строительства по ул.Газеты Звезда, № 21а Ленинского района г.Перми						
Изм.	Кол.уч.	Лист	№ док.	Подп.	Дата	
Разраб.		Апасьева		<i>А. Апасьева</i>	10.2020	
Реконструкция жилого дома с подвалом, мансардой и встроенными помещениями под административное здание с пристройкой				Стадия	Лист	Листов
				П	2	
ГИП Ваулин <i>Ваулин</i> 10.2020				Общие данные (окончание)		ООО "НПТИ "ОРТЭК" г.Пермь

Согласовано

Взам. инв. №

Подп. и дата

Инв. № подл.



Главный фасад по ул.Газеты Звезда (визуализация)



Главный фасад по ул.Газеты Звезда (визуализация)



Главный фасад по ул.Газеты Звезда (визуализация)



Боковой фасад с ул.Пермская (визуализация)

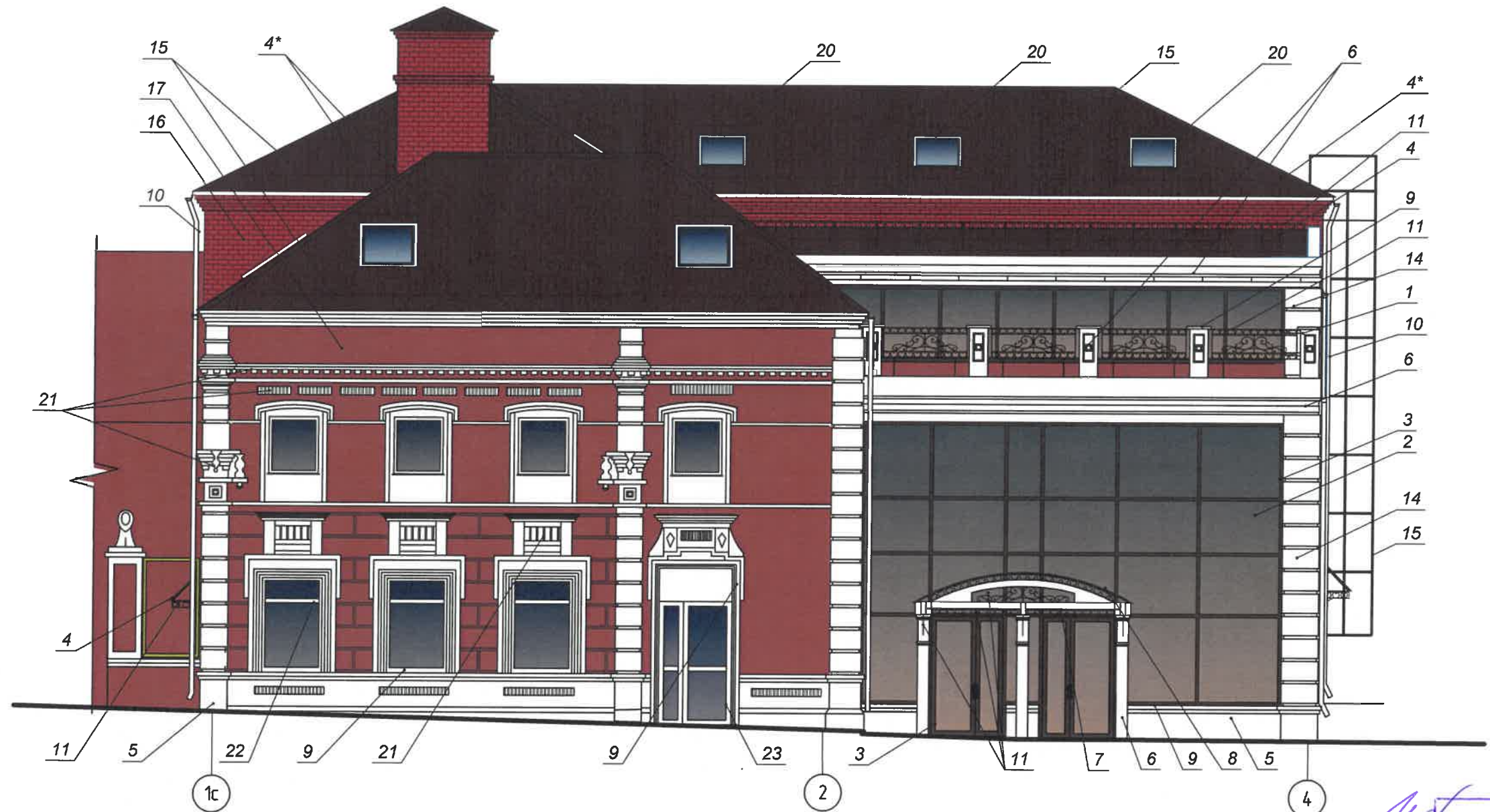


Дворовой фасад (существующее состояние)



						01-293-17-AP			
						Колерный паспорт объекта капитального строительства по ул.Газеты Звезда, № 21а Ленинского района г.Перми			
Изм.	Кол.уч.	Лист	Недок.	Подп.	Дата	Реконструкция жилого дома с подвалом, мансардой и встроенными помещениями под административное здание с пристройкой	Стадия	Лист	Листов
Разраб.		Апасьева		<i>А. Апасьева</i>	10.2020		П	3	
ГИП		Ваулин		<i>Ваулин</i>	10.2020	Визуализация, существующее состояние дворового фасада	ООО "НПТИ "ОРТЭКС" г.Пермь		





Условное обозначение



Выноска и номер позиции согласно ведомости отделки фасадов на л.1

СОГЛАСОВАНО  
 1<sup>й</sup> заместитель начальника ДГА  
 г.Перми главный архитектор  
 П.Ю. Лапшин  
 14.10.2020  
*Лапшин*

Примечание:  
 1. В случае, если наружные лестницы при дополнительно устроенных входах в общественные помещения здания выходят за границы предоставленного земельного участка и красные линии квартала, то устройство дополнительных или переустройство существующих входных групп требует получения разрешения в установленном порядке;  
 2. В случае устройства или переустройства (перепланировки, ремонта, реконструкции) помещений общественного назначения, их входных групп в обязательном порядке должны быть предусмотрены мероприятия по обеспечению доступности данных помещений для маломобильных групп населения, включая инвалидов, использующих кресла-коляски и собак-проводников (далее - МГН) в соответствии с требованиями СП 59.13330.2016 Свод правил. Доступность зданий и сооружений для маломобильных групп населения. Данный свод правил касается функционально-планировочных элементов зданий и сооружений, их участков или отдельных помещений, доступных для МГН (входные узлы, коммуникации, пути эвакуации, помещения и зоны обслуживания, а так же их информационное и инженерное обустройство). В частности, лестницы при входах в общественные помещения должны дублироваться пандусами с уклоном не более 1:20 (5%) или иными средствами подъема (подъемные платформы, лифты и т.д.). Согласно вышеуказанному Своду правил наружные лестницы и пандусы должны иметь поручни с учетом технических требований к опорным стационарным устройствам по ГОСТ Р 51261; размеры входной площадки при открывании дверей наружу должны быть не менее 1,4x2,0 или 1,5x1,85; размеры входной площадки с пандусом не менее 2,2x2,2 м.

						01-293-17-AP			
						Колерный паспорт объекта капитального строительства по ул.Газеты Звезда, № 21а Ленинского района г.Перми			
Изм.	Кол.уч.	Лист	Недок.	Подп.	Дата	Реконструкция жилого дома с подвалом, мансардой и встроенными помещениями под административное здание с пристройкой	Стадия	Лист	Листов
Разраб.		Апасьева		<i>Апасьева</i>	10.2020		П	4	
ГИП		Ваулин		<i>Ваулин</i>	10.2020	Главный фасад (оси 1с-4)	ООО "НПТИ "ОРТЭК" г.Пермь		

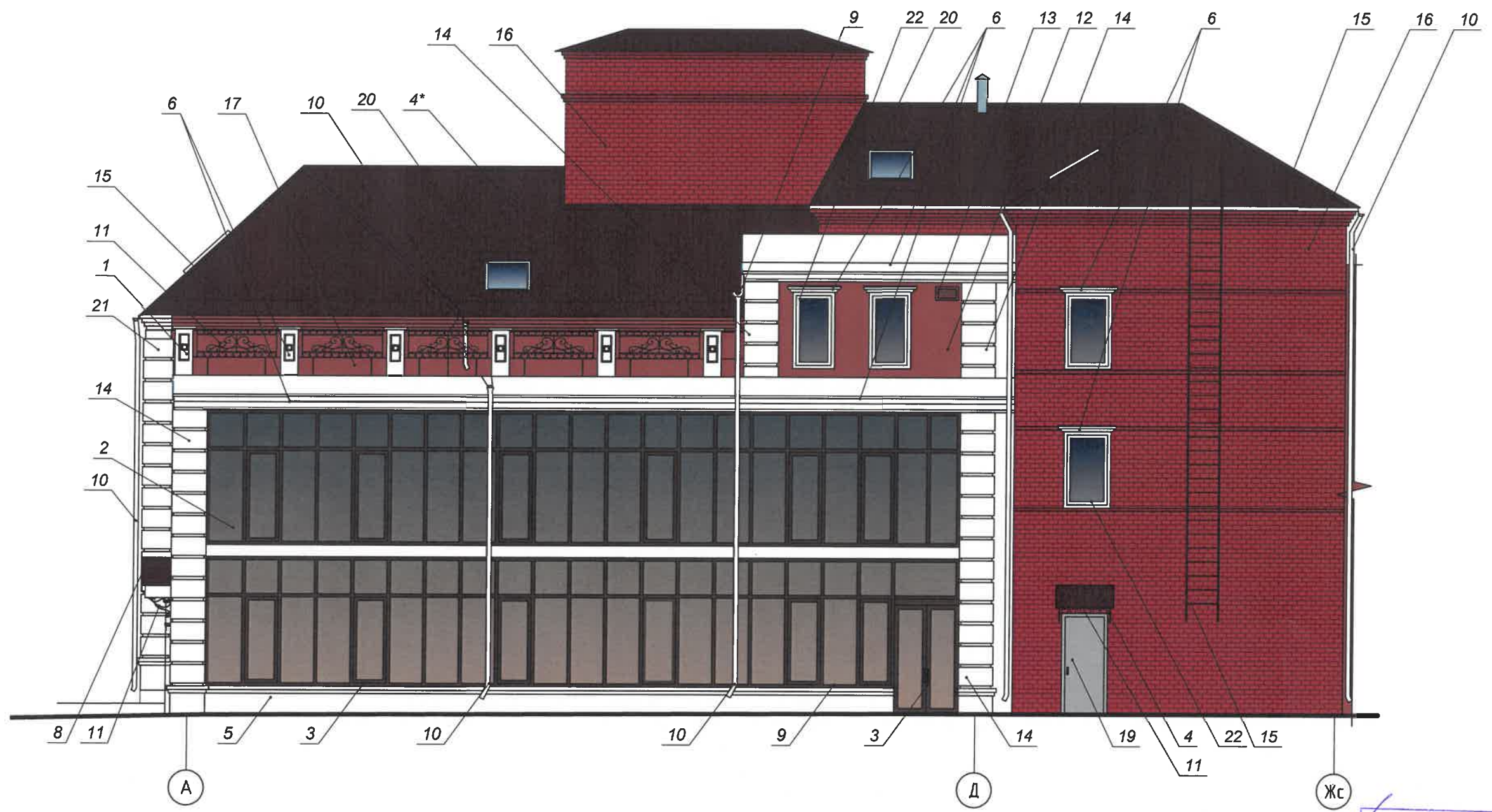
Копировал

A3

Согласовано

Взам. инв. №  
 Подп. и дата  
 Инв. № подл.





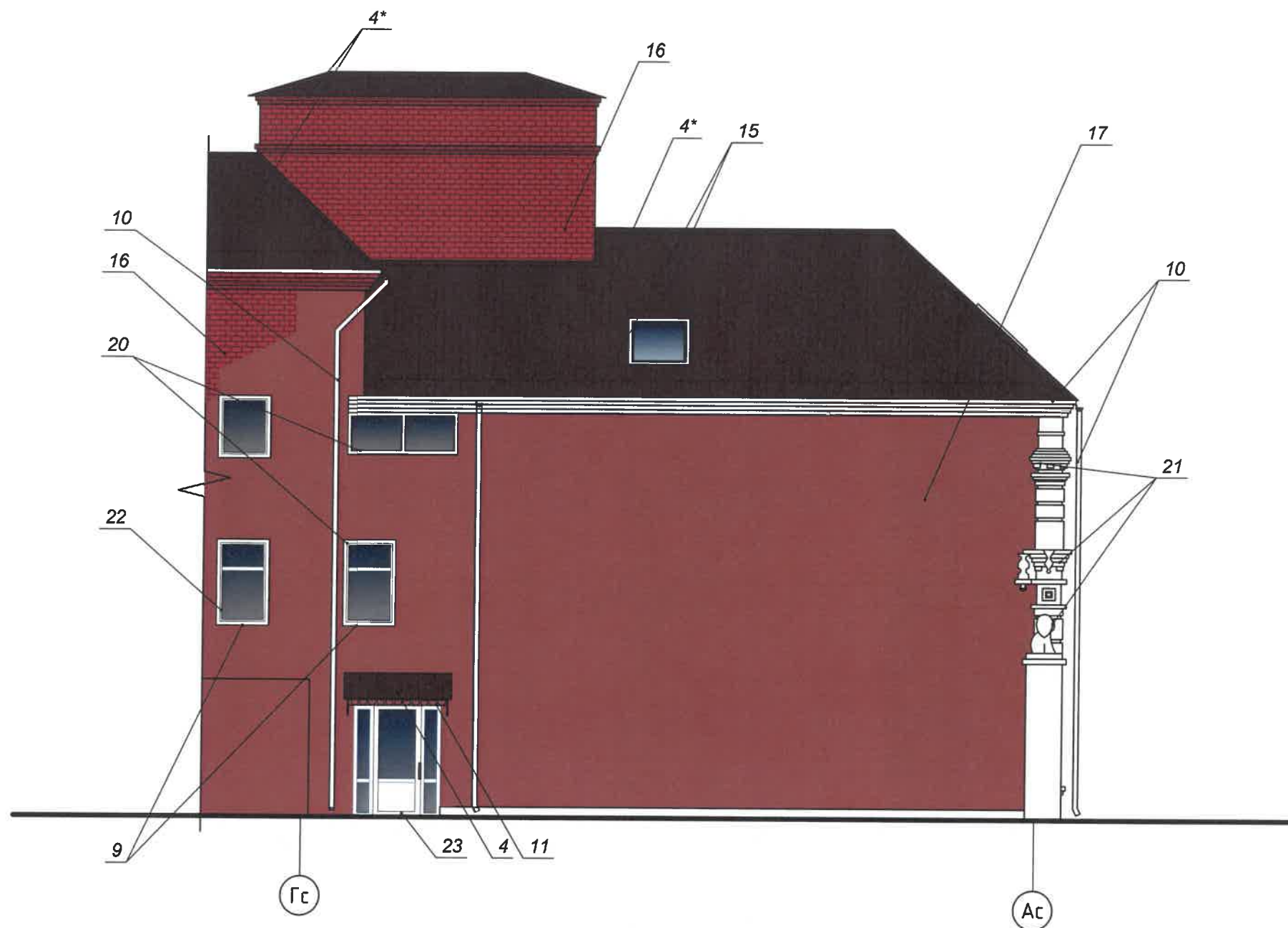
СОГЛАСОВАНО  
 1й заместитель начальника ДГА  
 г.Перми - главный архитектор  
 П.Ю. Лапшин  
 10.20.20  
*Лапшин*


Условные обозначения  
 1  
 Выноска и номер позиции согласно ведомости отделки фасадов на л.1

Согласовано

Инф. № подл. Подп. и дата. Взам. инб. №

						01-293-17-АР			
						Колерный паспорт объекта капитального строительства по ул.Газеты Звезда, № 21а Ленинского района г.Перми			
Изм.	Кол.уч.	Лист	Недок.	Подп.	Дата	Реконструкция жилого дома с подвалом, мансардой и встроенными помещениями под административное здание с пристройкой	Стадия	Лист	Листов
Разраб.		Апасьева		<i>Апасьева</i>	10.2020		п	5	
ГИП		Ваулин		<i>Ваулин</i>	10.2020	Боковой фасад (оси А-Жс)	ООО "НПТИ "ОРТЭКС" г.Пермь		





  
 СОГЛАСОВАНО  
 1-й заместитель начальника ДГА  
 г.Перми главный архитектор  
 Д.Ю. Лапшин  
 10 2020  
 Карасьев

Условное обозначение



Выноска и номер позиции согласно ведомости отделки фасадов на л.1

						01-293-17-АР					
						Колерный паспорт объекта капитального строительства по ул.Газеты Звезда, № 21а Ленинского района г.Перми					
Изм.	Кол.уч.	Лист	№ док.	Подп.	Дата	Реконструкция жилого дома с подвалом, мансардой и встроенными помещениями под административное здание с пристройкой	Стадия	Лист	Листов		
Разраб.		Апасьева			10.2020		П	6			
ГИП						Ваулин		10.2020		Боковой фасад (оси Гс-Ас)	ООО "НПТИ "ОРТЭКС" г.Пермь

Копировал

А3

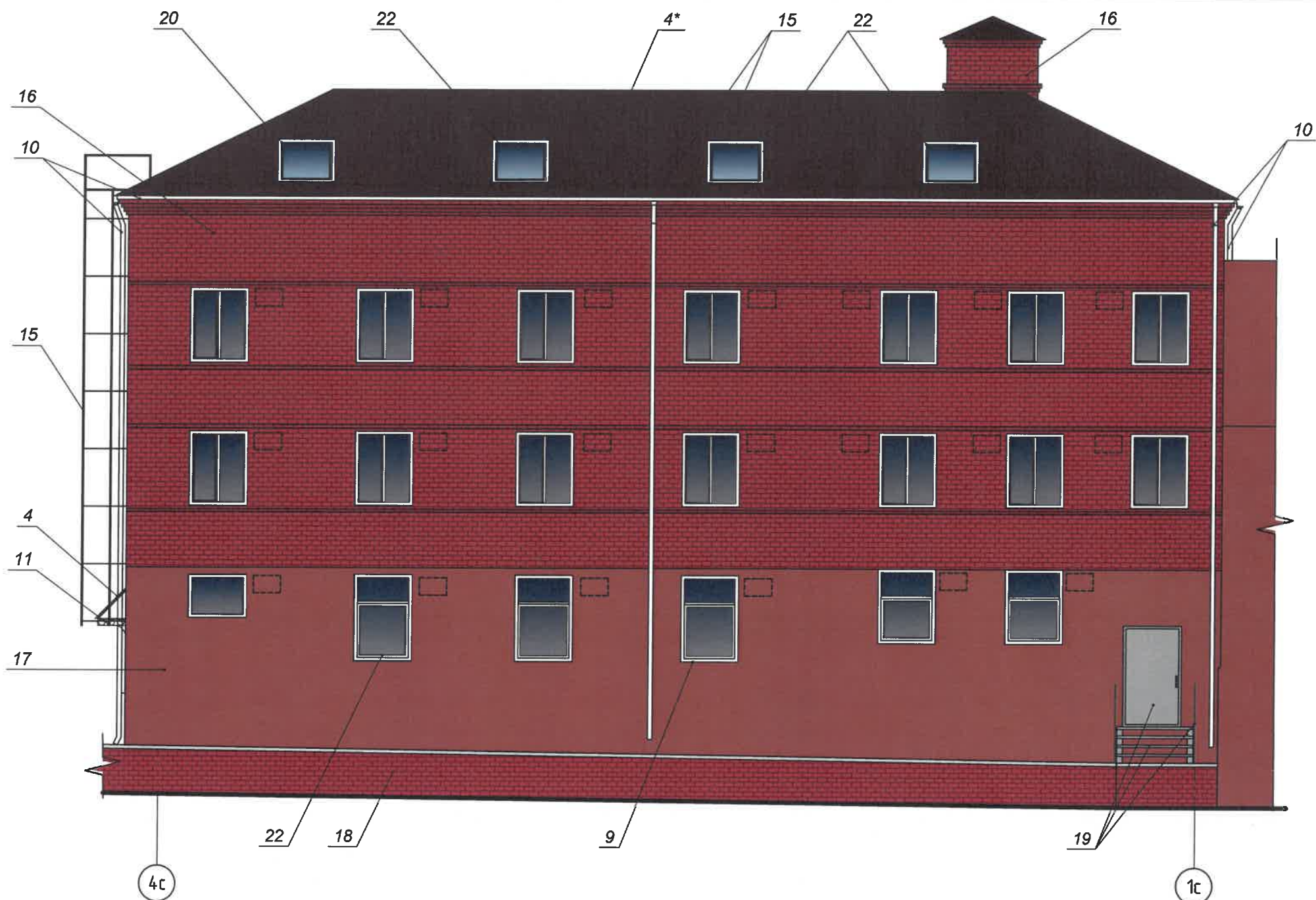
Согласовано

Взам. инб. №

Подп. и дата

Инб. № подл.





**Условные обозначения**



Место допустимого размещения дополнительного оборудования



Выноска и номер позиции согласно ведомости отделки фасадов на л.1

**Примечание:**

- К дополнительному оборудованию относятся: наружные блоки систем вентиляции и кондиционирования, вентиляционные и водосточные трубы; антенны; видеокамеры наружного наблюдения; почтовые ящики; кабельные линии, пристенные электрощиты; флажки и так далее;
- Размещение дополнительного оборудования, дополнительных элементов и устройств на фасадах объектов капитального строительства допускается при соблюдении следующих условий:
  - соответствие размещения дополнительного оборудования архитектурному решению фасадов, предусмотренному проектной документацией, в соответствии с которой осуществлено строительство (реконструкция) Объекта, с привязкой к единой (вертикальной, горизонтальной) системе осей фасадов;
  - единая горизонтальная ось - условная прямая линия. Определяется как половина расстояния между верхним и нижним архитектурным элементом (окна, наличники, карниз, фриз и другие), выделяющимся (западающим, выступающим) из плоскости стены;
  - единая вертикальная ось - условная прямая линия. Определяется как половина расстояния между границами одного архитектурного элемента (окна, двери, колонны) либо между двумя архитектурными элементами (окна, двери, колонны);
  - комплексное решение размещения оборудования - единое архитектурное и цветовое решение (в том числе размер, форма, материал);
  - размещение дополнительного оборудования на архитектурных деталях, элементах декора, поверхностях с ценной архитектурной отделкой, а также крепление, ведущее к повреждению архитектурных поверхностей, не допускаются
- Размещение дополнительного оборудования не должно нарушать законные интересы собственников жилых помещений в непосредственной близости с оборудованием.

СОГЛАСОВАНО  
 заместитель начальника ДГА  
 г. Перми - главный архитектор  
 С.Ю. Лапшин  
 10.20.20  
 Карасьев

						01-293-17-AP			
						Коперный паспорт объекта капитального строительства по ул.Газеты Звезда, № 21а Ленинского района г.Перми			
Изм.	Кол.уч.	Лист	Издок.	Подп.	Дата	Реконструкция жилого дома с подвалом, мансардой и встроенными помещениями под административное здание с пристройкой	Стадия	Лист	Листов
Разраб.		Апасьева		<i>А. Апасьева</i>	10.2020		П	7	
						Дворовой фасад (оси 4с-1с)	ООО "НПТИ "ОРТЭКС" г.Пермь		
ГИП		Ваулин		<i>Ваулин</i>	10.2020				

Согласовано

Взам. инв. №

Подп. и дата

Инв. № подл.





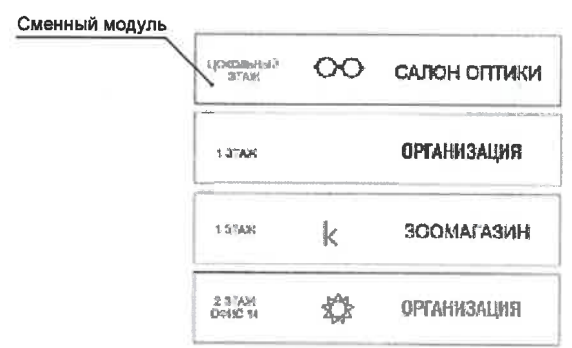
Управление архитектуры и городского дизайна  
ДГА администрации г.Перми  
СООТВЕТСТВУЕТ АРХИТЕКТУРНОМУ  
СВЯЗИКУ ГОРОДА ПЕРМИ  
« 10 / 2020 »  
Васильев Подпись

**Условные обозначения**  
 - - - - - единая горизонтальная ось размещения объектов  
 [Hatched Box] место допустимого размещения средств размещения информации, рекламных конструкций

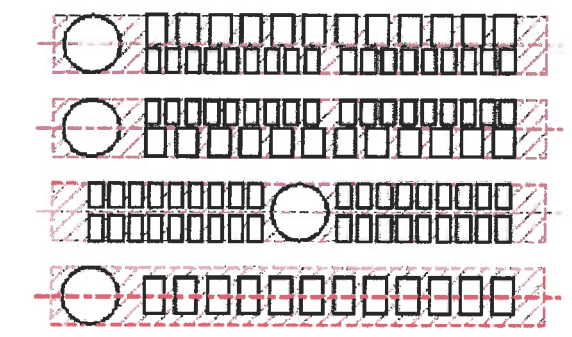
**Ведомость средств размещения информации, рекламных конструкций**

№	Тип объекта ,материал,способы крепления	Цвет (с указанием RAL)	Наличие подсветки
1	Указатель с наименованием улицы и номером дома (здания) (800x350 мм). Оргстекло, пластик, металл	Синий: R-(0),G-(20), B-(120)	Возможна внутренняя подсветка
2	Информационная табличка (режимник).Одиночная 0,3x0,45 м. Оргстекло,металл, пластик	Бронза,умбра, золото,охра,махагон, белый,серый, палитра графитового цвета	Без подсветки
3	Модульная табличка (режимник) 0,5x0,70 м. Металл,пластик,оргстекло,пленки		Внешняя или внутренняя, светодиодами
4	Панель-кронштейн. Металл, пластик, пленки		
5	Вывеска-объемные буквы и/ или логотипы без подложки на металлических направляющих на фоне витража. Металл,пластик,пленки		
6	Вывеска-объемные буквы и/ или логотипы без подложки на металлических направляющих в цвет фасада на стене здания.Металл,пластик,пленки		
7	Информация - не сплошная пленочная аппликация в виде текста или контурного изображения на стекле. Площадь выклейки - не более 30% от площади одного поля остекления. Самоклеющиеся пленки по стеклу		
	или Вывеска - панно (постер или световой короб), размещенное в оконном проеме за стеклом. Площадь панно - не более 50% от площади одного поля остекления. Металл, пластик, пленки		

**Пример группировки табличек**



**Схемы компоновки объемных букв и/или логотипов, относительно оси и места размещения средств размещения информации**



						01-293-17-AP			
						Колерный паспорт объекта капитального строительства по ул.Газеты Звезда, № 21а Ленинского района г.Перми			
Изм.	Кол.уч.	Лист	Недок.	Подп.	Дата	Реконструкция жилого дома с подвалом, мансардой и встроенными помещениями под административное здание с пристройкой	Стадия	Лист	Листов
Разраб.	Апасьева				10.2020		п	8	
ГИП Ваулин						Размещение средств размещения информации, рекламных конструкций. Главный фасад	ООО "НПТИ "ОРТЭК" г.Пермь		

Согласовано

Взам. инв. №

Подп. и дата

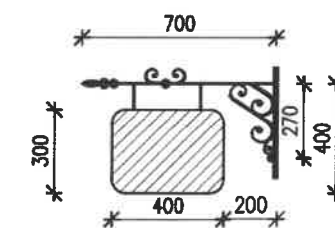
Инв. № подл.





Управление архитектуры и городского дизайна  
ДГА администрации г.Перми  
СООТВЕТСТВУЕТ АРХИТЕКТУРНОМУ  
ОБЛИКУ ГОРОДА ПЕРМИ  
« 10 / 2020 »  
Зарассв Подпись

Общий вид панель-кронштейна



Условия размещения средств размещения информации, рекламных конструкций.

1. Место размещения информации располагается относительно условной прямой линии - единой горизонтальной оси. Местоположение оси на фасаде определяется как половина расстояния между верхним и нижним архитектурным элементом (окна, наличники, карниз, фриз и др.), выделяющимся (западающим, выступающим) из плоскости стены.
2. Размещение вывесок и рекламных конструкций должно осуществляться в границах места допустимого размещения средств размещения информации, рекламных конструкций, установленных данным колерным паспортом объектом капитального строительства.
3. Размещение вывесок по отношению друг к другу, их конфигурация, наполненность информацией должны соответствовать Стандартным требованиям к вывескам, их размещению и эксплуатации (далее - Стандартные требования), утвержденным Решением Пермской городской Думы от 18.12.2018 №265.
4. В случае, если планируемые к размещению вывески не соответствуют типу и местам размещения средства размещения информации, рекламных конструкций колерного паспорта, потребуется внесение изменений в настоящий колерный паспорт.
5. Максимальный размер информационных табличек - 0,5 м x 0,7 м (пункт 2.13 Стандартных требований).
6. Узел крепления каждого типа объекта информации разрабатывается отдельным рабочим проектом.
7. В случае размещения рекламной конструкции на фасаде здания, строения, сооружения, такая конструкция должна быть отражена в составе нового колерного паспорта, а ее размещение должно осуществляться в соответствии с действующим порядком установки эксплуатации рекламных конструкций на территории города Перми, утвержденным решением пермской городской Думы, с последующим получением на установку и эксплуатацию рекламной конструкции в установленном порядке.

Примечание

1. Водомость размещения средств размещения информации, рекламных конструкций см.л.8

						01-293-17-AP			
						Колерный паспорт объекта капитального строительства по ул.Газеты Звезда, № 21а Ленинского района г.Перми			
Изм.	Кол.уч.	Лист	№ док.	Подп.	Дата	Реконструкция жилого дома с подвалом, мансардой и встроенными помещениями под административное здание с пристройкой	Стадия	Лист	Листов
Разраб.		Апасьева		<i>А. Апасьева</i>	10.2020		П	9	
ГИП		Ваулин		<i>Ваулин</i>	10.2020	Размещение средств размещения информации, рекламных конструкций. Боковой фасад в осях А-Жс	ООО "НПТИ "ОРТЭКС" г.Пермь		

Копировал

A3

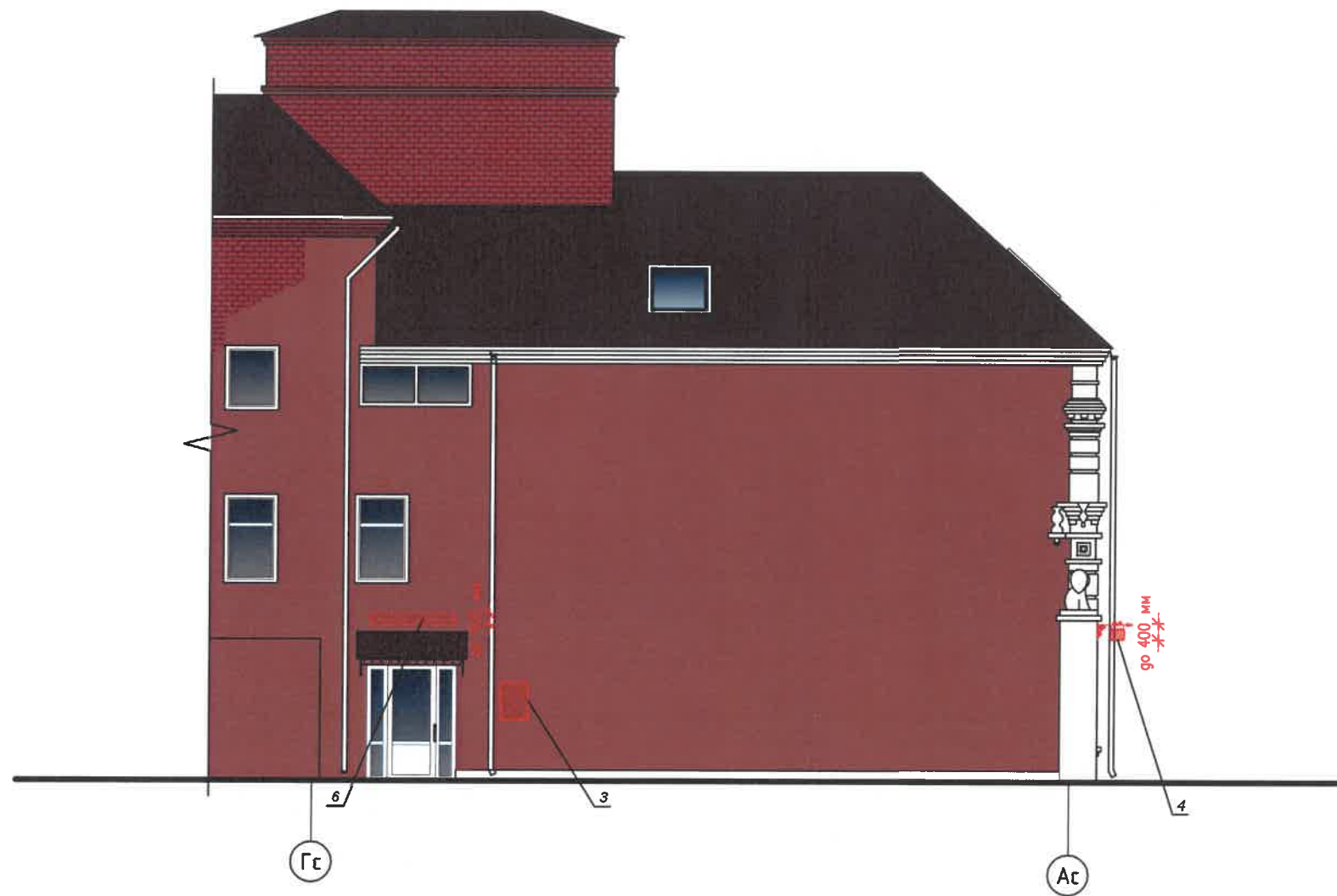
Согласовано

Взам. инв. №

Подп. и дата

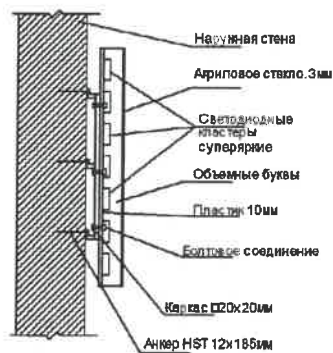
Инв. № подл.



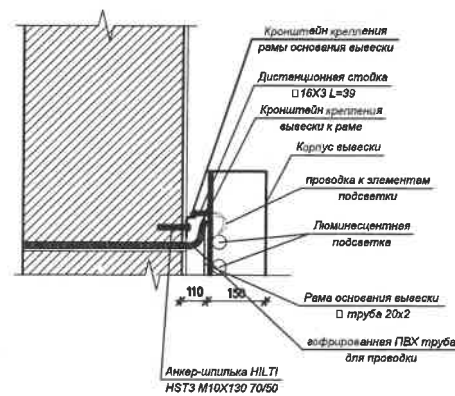


Управление архитектуры и городского дизайна  
ДГА администрации г.Перми  
СООТВЕТСТВУЕТ АРХИТЕКТУРНОМУ  
ОБЛИКУ ГОРОДА ПЕРМИ  
« 16 10 / 2020 »  
Подпись: *Вапассев*

**Узел 1**  
Крепление размещения средств  
размещения информации без подсветки



**Узел 2**  
Крепление размещения средств  
размещения информации с подсветкой



**Примечание**

1. Водомость размещения средств размещения информации, рекламных конструкций см.л.8

						01-293-17-AP			
						Колерный паспорт объекта капитального строительства по ул.Газеты Звезда, № 21а Ленинского района г.Перми			
Изм.	Кол.уч.	Лист	Недок.	Подп.	Дата	Реконструкция жилого дома с подвалом, мансардой и встроенными помещениями под административное здание с пристройкой	Стадия	Лист	Листов
Разраб.		Апасьева		<i>А. Апасьева</i>	10.2020		п	10	
ГИП		Ваулин		<i>Ваулин</i>	10.2020	Размещение средств размещения информации, рекламных конструкций. Боковой фасад в осях Гс-Ас	ООО "НПТИ "ОРТЭК" г.Пермь		

Согласовано

Взам. инв. №

Подп. и дата

Инв. № подл.




 СОГЛАСОВАНО  
 1<sup>й</sup> заместитель начальника ДГА  
 г. Пермь - главный архитектор  
 Ю. Лапшин  
 10.2020  




**Пояснительная записка**

Архитектурно-художественная подсветка устанавливается на существующих литерах здания В,В1, а также на 3-х этажной пристройке. Главная ее задача- это акцент архитектурно-декоративных элементов здания в темное время суток, а также подчеркивание пластики декора. Точечная подсветка на окнах, на элементах рустованной кладки, а также на декоративных столбиках кровли задает ритмичность фасаду с ул.Газеты Звезда, и бокового фасада в осях А-Д, частично просматриваемого с ул.Пермская.



**Условные обозначения**

Архитектурно-художественная подсветка

						01-293-17-АР			
						Колерный паспорт объекта капитального строительства по ул.Газеты Звезда, № 21а Ленинского района г.Перми			
Изм.	Кол.уч.	Лист	Недок.	Подп.	Дата	Реконструкция жилого дома с подвалом, мансардой и встроенными помещениями под административное здание с пристройкой	Стадия	Лист	Листов
Разраб.		Апасьева			10.2020		П	11	
ГИП		Ваулин			10.2020	Архитектурно-художественная подсветка в осях 1с-4	ООО "НПТИ "ОРТЭКС" г.Пермь		

Согласовано

Взам. инв. №

Подп. и дата

Инв. № подл.





Согласовано

Инв. № подл. Подп. и дата. Взам. инв. №

СОГЛАСОВАНО  
 14 заместитель начальника ДГА  
 г. Перми главный архитектор  
 Д.Ю. Лапшин  
 10.2020  
*Лапшин*



Условные обозначения  
 Архитектурно-художественная подсветка

						01-293-17-АР			
						Колерный паспорт объекта капитального строительства по ул.Газеты Звезда, № 21а Ленинского района г.Перми			
Изм.	Кол.уч.	Лист	Недок.	Подп.	Дата	Реконструкция жилого дома с подвалом, мансардой и встроенными помещениями под административное здание с пристройкой	Стадия	Лист	Листов
Разраб.		Апасьева		<i>А. Апасьева</i>	10.2020		П	12	
ГИП		Ваулин		<i>Ваулин</i>	10.2020	Архитектурно-художественная подсветка в осях А-Жс	ООО "НПТИ "ОРТЭКС" г.Пермь		

Копировал

А3

Позиция, согласно ведомости отделки фасадов	Координаты цвета RAL 9003	C:	0	
		M:	0	
		Y:	0	
		K:	0	
		R:	244	
		G:	248	
1,5-7,9,10,14,20-23		B:	244	

Позиция ведомости отделки фасадов	Координаты цвета RAL 7021	C:	50	
		M:	10	
		Y:	5	
		K:	95	
		R:	46	
		G:	50	
11		B:	52	

Позиция, согласно ведомости отделки фасадов	Координаты цвета RAL 8007	C:	60	
		M:	70	
		Y:	80	
		K:	20	
		R:	111	
		G:	74	
2		B:	47	

Позиция, согласно ведомости отделки фасадов	Координаты цвета RAL 8004	C:	40	
		M:	80	
		Y:	80	
		K:	10	
		R:	143	
		G:	78	
12,13,17		B:	53	

Позиция ведомости отделки фасадов	Координаты цвета RAL 8016	C:	40	
		M:	80	
		Y:	80	
		K:	80	
		R:	76	
		G:	47	
3		B:	38	

Позиция ведомости отделки фасадов	Координаты цвета RAL 7037	C:	30	
		M:	20	
		Y:	20	
		K:	40	
		R:	124	
		G:	127	
19		B:	126	

Позиция ведомости отделки фасадов	Координаты цвета RAL 8015	C:	0	
		M:	90	
		Y:	100	
		K:	80	
		R:	99	
		G:	58	
4,4*,8,15		B:	52	

СОГЛАСОВАНО  
 1<sup>й</sup> заместитель начальника ДГА  
 г.Перми - главный архитектор  
 В.Ю. Лапшин  
 10.20.20  
 Карасев

Согласовано

Инв. № подл. | Подп. и дата | Взам. инв. №

						01-293-17-AP			
						Колерный паспорт объекта капитального строительства по ул.Газеты Звезда, № 21а Ленинского района г.Перми			
Изм.	Кол.уч.	Лист	Недок.	Подп.	Дата	Реконструкция жилого дома с подвалом, мансардой и встроенными помещениями под административное здание с пристройкой	Стадия	Лист	Листов
Разраб.	Апасьева			В.Апасьева	10.2020		П	13	
ГИП Ваулин						Эталоны колеров	ООО "НПТИ "ОРТЭКС" г.Пермь		