

ИП Юдин А. С.

№ 059-22-01-26-5086 от 29.09.2020
Номер и дата входящего заявления о согласовании колерного паспорта (заполняется ДГА)

Заказчик: ГБПОУ «Пермский агропромышленный техникум»

**ПАСПОРТ ВНЕШНЕГО ОБЛИКА ОБЪЕКТА КАПИТАЛЬНОГО СТРОИТЕЛЬСТВА
(КОЛЕРНЫЙ ПАСПОРТ)**

АДРЕС ОБЪЕКТА: г. Пермь, административный район Индустриальный
улица Карпинского, здание (строение) № 79

шифр: ПАТ-К79/2020

ПЕРМЬ 2020 г.

Пояснительная записка

Объект капитального строительства - 2-3-этажное здание Пермского агропромышленного техникума, расположенное по адресу: г. Пермь, Индустриальный район, ул. Карпинского, 79.

Год постройки и ввода в эксплуатацию: корпус лит. А - 1965, корпус лит. А1, А2 - 1986.

Ранее колерные паспорта: не разрабатывались.

Нахождение в границах зон объектов культурного наследия: нет.

Материал стен: кирпич.

Тип кровли: плоская, профилированный лист.

Настоящим колерным паспортом:

- уточняются типы и допустимые места средств размещения информации.

Раздел «Архитектурно-художественная подсветка» для данного объекта капитального строительства не разрабатывается.

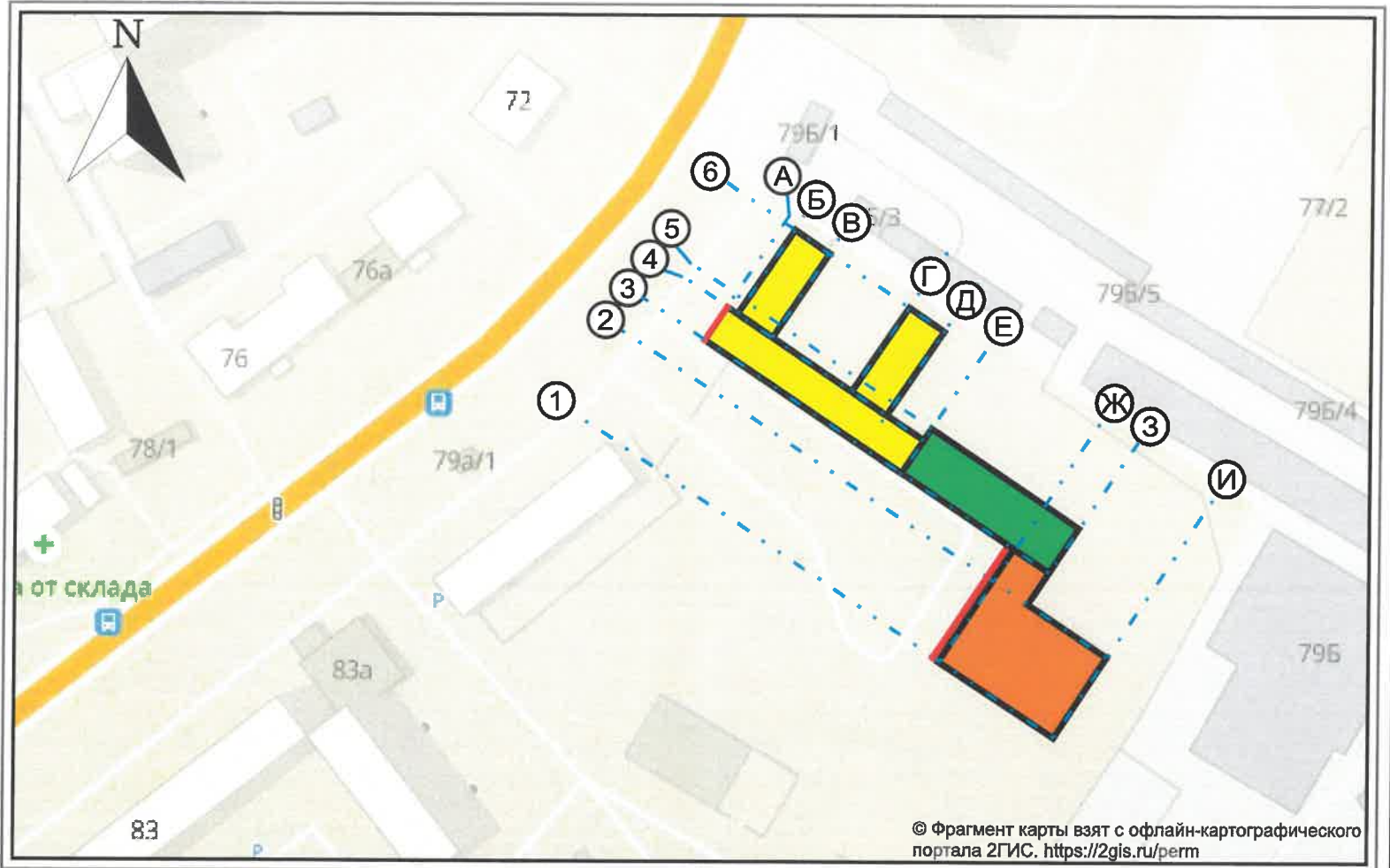
В соответствии с Градостроительным кодексом Российской Федерации и Постановлением администрации города Перми от 22.02.2017 № 130 Об утверждении формы и Порядка согласования паспорта внешнего облика объекта капитального строительства (колерного паспорта) согласованные департаментом градостроительства и архитектуры администрации города Перми проекты колерных паспортов не являются разрешительной документацией на строительство, реконструкцию объекта капитального строительства; не являются правовым основанием на устройство пристроек, навесов, козырьков.

Предметом согласования данного колерного паспорта являются: принятые цветовые решения элементов фасада, применяемые материалы существующего объекта недвижимости, а также определение возможных типов средств размещения информации на нем.

Инструкция о порядке производства работ, связанных с окраской фасадов и всех наружных частей зданий, сооружений, строений, расположенных на территории города Перми


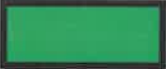
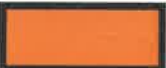


- Окраска (отделка) фасадов и всех наружных частей зданий, сооружений, строений, ограждений, заборов, павильонов, киосков, ларьков и прочих объектов, расположенных на территории города Перми, может производиться лишь на основании паспорта внешнего облика объекта капитального строительства (колерного паспорта), согласованного департаментом градостроительства и архитектуры администрации г. Перми (далее - ДГА).
- До начала процесса окраски (отделки) здания или какого-либо сооружения должны быть произведены работы по капитальному ремонту всех без исключения наружных частей его, подлежащих окраске.
- До начала ремонта зданий, имеющих газосветовую рекламу, сообщить рекламораспространителю о предстоящих работах на фасаде здания с целью сохранения вывесок либо их демонтажу.
- Полуразрушенные и разрушенные архитектурные художественно-скульптурные детали здания, карнизы, колонны, пилястры, капители, фризы, тяги, лепные украшения, барельефы, мозаика, художественная роспись подлежат обязательному восстановлению в своем первоначальном виде. Категорически запрещается производить окраску здания без предварительного восстановления указанных деталей.
- Металлические поверхности отдельных частей здания, чугунные решетки, перила балконов и лестниц, кронштейны, дверные и оконные приборы, архитектурно-художественные детали перед окраской очищаются от грязи, ржавчины, старой краски и покрываются вновь лишь масляной краской.
- В соответствии с выданными образцами цвета (колерами) на окраску (отделку) здания организация, производящая ремонт здания, составляет пробные образцы цвета, которые наносятся на видное место стены.
- Проверку и согласование пробного образца цвета (колера), а также готовности поверхности стены и отдельных наружных частей здания к окраске производит уполномоченный представитель ДГА г. Перми. Без указанной проверки и согласования производить окраску (отделку) фасада категорически запрещается.
- Домоуправления, организации и учреждения, производящие окраску (отделку) и связанный с ней ремонт здания, несут полную ответственность за точное выполнение настоящей инструкции и привлекаются к ответственности за её нарушение.
- Цветовая гамма средств размещения информации должна гармонировать с основным колористическим решением фасадов здания.
- По всем вопросам, связанным с производством работ, необходимо обращаться в ДГА по адресу: г. Пермь, Ленинский район, ул. Сибирская, 15, каб. 315, тел. 212-76-98).


Ситуационный план



© Фрагмент карты взят с офлайн-картографического портала 2ГИС. <https://2gis.ru/perm>

Условные обозначения

-  корпус Пермского агропромышленного техникума (лит. А), расположенный по адресу: г. Пермь, Индустриальный район, ул. Карпинского, 79
-  корпус Пермского агропромышленного техникума (лит. А1), расположенный по адресу: г. Пермь, Индустриальный район, ул. Карпинского, 79
-  корпус Пермского агропромышленного техникума (лит. А2), расположенный по адресу: г. Пермь, Индустриальный район, ул. Карпинского, 79
-  фасады с местами размещения средств размещения информации, рекламных конструкций
-  условная координационная ось

						ПАТ-К79/2020			
						Колерный паспорт объекта капитального строительства по ул. Карпинского, 79 в Индустриальном районе города Перми			
Изм.	Кол.уч	Лист	№ док.	Подпись	Дата	Пермский агропромышленный техникум	Стадия	Лист	Листов
					10.20		П	2	
						Общие данные (продолжение)	ИП Юдин А. С.		

Взам. инв. №	
Подпись и дата	
Инв. № подл.	

Ведомость чертежей

ЛИСТ	НАИМЕНОВАНИЕ	ПРИМЕЧАНИЯ
1	Общие данные (начало)	
2	Общие данные (продолжение)	
3	Существующее состояние фасадов	
4	Фасад в осях 6-3	
5	Фасад в осях А-Е	
6	Фасад в осях 3-1	
7	Фасад в осях Е-3	
8	Фасад в осях Ж-И	
9	Фасад в осях 1-3	
10	Фасад в осях И-Ж	
11	Фасад в осях 3-5	
12	Фасад в осях 3-Д	
13	Фасады в осях 4-6; 6-4	
14	Фасад в осях Д-А	
15	Фасад в осях 4-6	
16	Размещение средств размещения информации, рекламных конструкций (фасад в осях 6-3)	
17	Размещение средств размещения информации, рекламных конструкций (фасад в осях 3-1)	
18	Эталоны колеров	

Ведомость отделки фасадов

ПОЗ.	ЭЛЕМЕНТ ФАСАДА	ЭТАЛОН ЦВЕТА	ОБОЗНАЧ.	ВИД ОТДЕЛКИ	ПРИМ.
1	Цоколь	мышино-серый	RAL 7005	Атмосферостойкая краска	
2	Основное поле стен, тип1		—	Кирпич	
3	Основное поле стен, тип 2	светлая слоновая кость / винно-красный	RAL 1015	Композитный материал	
4	Переплеты окон	сигнальный белый	RAL 9003	«Серая панель»	
5	Дверные блоки, тип 1	транспортный серый А / медно-коричневый	RAL 7042 RAL 8004	Металл с порошковой окраской	
6	Дверные блоки, тип 2	сигнальный белый	RAL 9003	Металлопластик (стеклопакеты)	
7	Дверные блоки, тип 3	коричнево-бежевый / орехово-коричневый	RAL 1011 RAL 8011	Металл с деревянной обшивкой	
8	Ступени, входные площадки, тип 1		—	Железобетон	
9	Ступени, входные площадки, тип 2		—	Металл	
10	Кровля, тип 1		—	Мягкая рулонная по железобетонному основанию	
11	Кровля, тип 2	коричнево-красный	RAL 3011	Профилированный лист/ оцинкованная сталь	
12	Козырьки входных групп, тип 1	транспортный серый А / медно-коричневый	RAL 7042 RAL 8004	Металл с порошковой окраской	
13	Козырьки входных групп, тип 2		—	Железобетон	
14	Стойки и металлические элементы козырьков, перила, ограждение балкона	транспортный серый А	—	Полированный металл, металл с порошковой окраской	
15	Дымоходы		—	Кирпич	
16	Пристрой	медно-коричневый	RAL 7042	Атмосферостойкая краска	
17	Вентиляционные решетки		—	Металл с порошковой окраской	
18	Панели на ограждении балкона		—	Композитный материал	
19	Железобетонная плита балкона		—	Железобетон	

Ведомость ссылочных и прилагаемых документов

СОГЛАСОВАНО
1^й заместитель начальника ДГА
г. Перми - главный архитектор
Д.Ю. Лапшин
2020

ОБОЗНАЧЕНИЕ	НАИМЕНОВАНИЕ	ПРИМЕЧАНИЕ
	<u>Ссылочные документы</u>	
Постановление администрации г. Перми от 22.02.2017 № 130	«Об утверждении формы и Порядка согласования паспорта внешнего облика объекта капитального строительства (колерного паспорта)»	
Решение Пермской городской Думы от 18.12.2018 № 265	«Об утверждении правил благоустройства территории города Перми и о признании утратившими силу отдельных решений Пермской городской Думы»	

Изм.	Кол.уч.	Лист	№док.	Подпись	Дата
Выполнил	Копытова				10.20
ПАТ-K79/2020					
Колерный паспорт объекта капитального строительства по ул. Карпинского, 79 в Индустриальном районе города Перми					
Пермский агропромышленный техникум				Стадия	Лист
				П	1
Общие данные (начало)				ИП Юдин А. С.	

Взам. инв. №

Подпись и дата

Иное № подл.

Фасад в осях 6-3



Фасад в осях 6-3



Фасад в осях 3-Е



Фасад в осях Е-Д



Фасад в осях А-Ж



Фасад в осях Е-3



Фасад в осях 3-1



Фасад в осях 3-1



Фасад в осях Ж-И



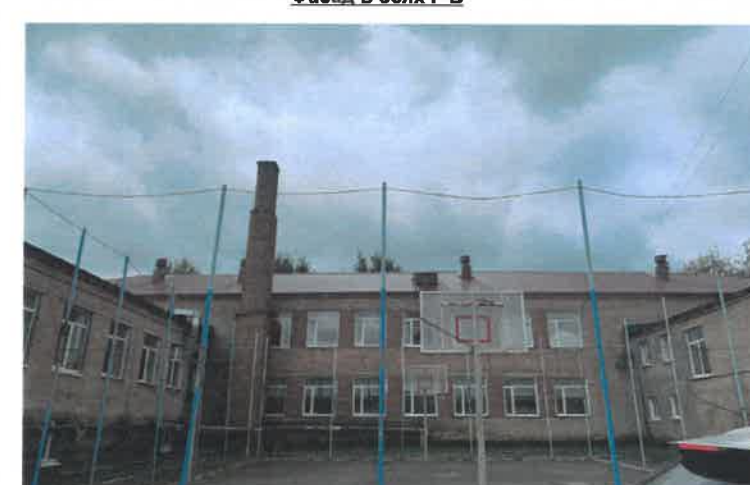
Фасад в осях 1-2



Фасад в осях И-3



Фасад в осях Г-В



Фасад в осях 4-6



Фасад в осях В-Б

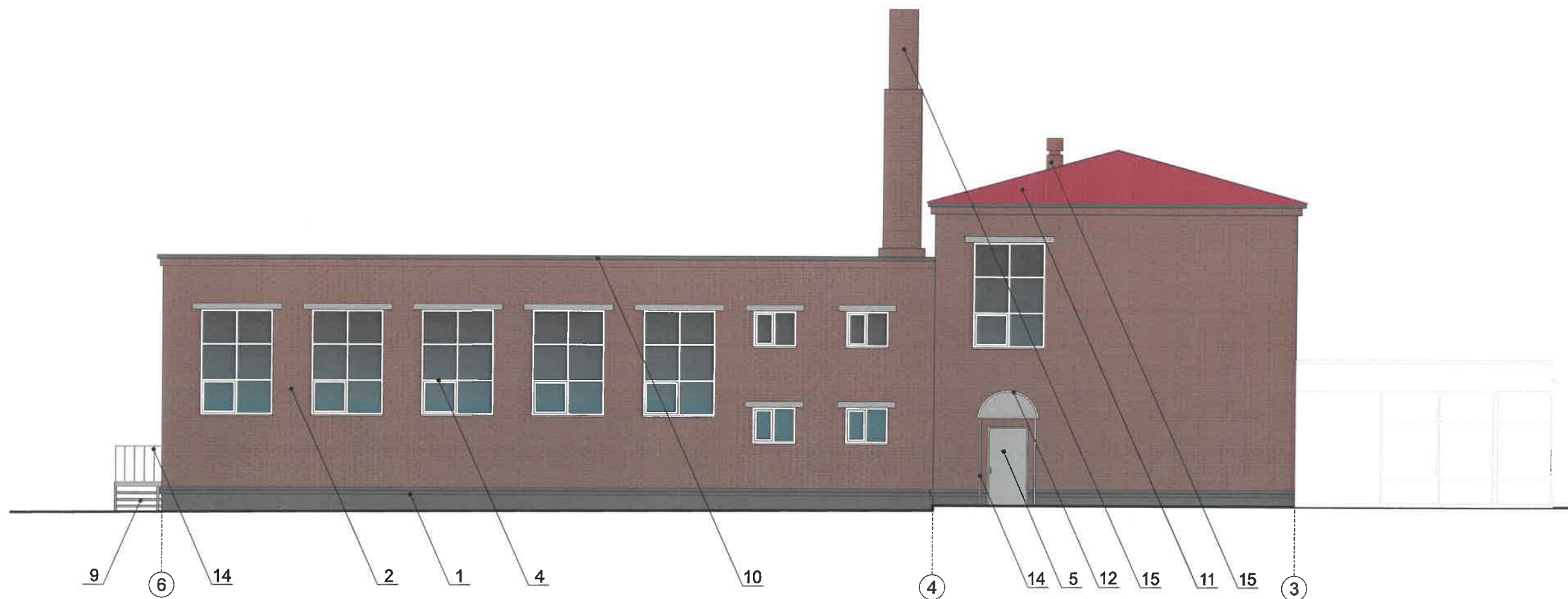


Взам.инв.№

Подпись и дата

Инв.№ подл.

						ПАТ-К79/2020			
						Колерный паспорт объекта капитального строительства по ул. Карпинского, 79 в Индустриальном районе города Перми			
Изм.	Кол.уч	Лист	№док.	Подпись	Дата	Пермский агропромышленный техникум	Стадия	Лист	Листов
	Выполнил		Копытова		10.20		П	3	
						Существующее состояние фасадов	ИП Юдин А. С.		



Условные обозначения

1 - выноска и номер позиции согласно ведомости отделки фасадов на листе 1

СОГЛАСОВАНО
1^й заместитель начальника ДГА
г. Перми, главный архитектор
И.Ю. Лапшин
2020 г.

Условия переустройства входных групп

1. В случае, если наружные лестницы при дополнительно устроенных входах в общественные помещения здания выходят за границы предоставленного земельного участка и красные линии квартала, то устройство дополнительных или переустройство существующих входных групп требует получения разрешения в установленном порядке;

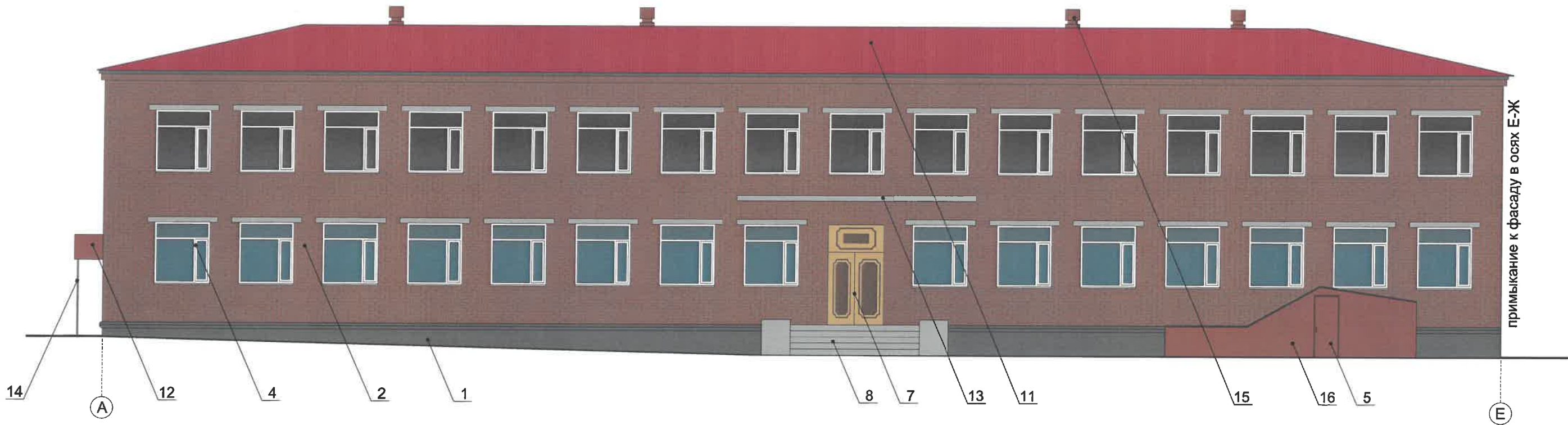
2. В случае устройства или переустройства (перепланировки, ремонта, реконструкции) помещений общественного назначения, их входных групп в обязательном порядке должны быть предусмотрены мероприятия по обеспечению доступности данных помещений для маломобильных групп населения, включая инвалидов, использующих кресла-коляски и собак-проводников (далее-МГН) в соответствии с требованиями СП 59.13330.2016 Свод правил. Доступность зданий и сооружений для маломобильных групп населения. Данный свод правил касается функционально-планировочных элементов зданий и сооружений, их участков или отдельных помещений, доступных для МГН (входные узлы, коммуникации, пути эвакуации, помещения и зоны обслуживания, а также их информационное и инженерное (обустройство)

В частности, лестницы при входах в общественные помещения должны дублироваться пандусами с уклоном не более 1:20 (5%) или иными средствами подъема (подъемные платформы, лифты и т.д.). Согласно вышеуказанному Своду правил наружные лестницы и пандусы должны иметь поручни с учетом технических требований к опорным стационарным устройствам по ГОСТ Р 51261; размеры входной площадки при открывании дверей наружу должны быть не менее 1,4 x 2,0 или 1,5 x 1,85; размеры входной площадки с пандусом не менее 2,2 x 2,2 м.

Примечание:
Условия размещения дополнительного оборудования см. примечание на листе 5.

						ПАТ-К79/2020				
						Коперный паспорт объекта капитального строительства по ул. Карпинского, 79 в Индустриальном районе города Перми				
Изм.	Кол.уч	Лист	№док.	Подпись	Дата					
Выполнил	Копытова				10.20	Пермский агропромышленный техникум		Стадия	Лист	Листов
								П	4	
						Фасад в осях 6-3		ИП Юдин А. С.		

Взам. инв. №
Подпись и дата
Инв. № подл.



20/11
 СОГЛАСОВАНО
 заместитель начальника ДГА
 г. Перми - главный архитектор
 А.Ю. Лапшин
 2020
Лапшин А.Ю.

Условия переустройства входных групп

1. В случае, если наружные лестницы при дополнительно устроенных входах в общественные помещения здания выходят за границы предоставленного земельного участка и красные линии квартала, то устройство дополнительных или переустройство существующих входных групп требует получения разрешения в установленном порядке;

2. В случае устройства или переустройства (перепланировки, ремонта, реконструкции) помещений общественного назначения, их входных групп в обязательном порядке должны быть предусмотрены мероприятия по обеспечению доступности данных помещений для маломобильных групп населения, включая инвалидов, использующих кресла-коляски и собак-проводников (далее-МГН) в соответствии с требованиями СП 59.13330.2016 Свод правил. Доступность зданий и сооружений для маломобильных групп населения. Данный свод правил касается функционально-планировочных элементов зданий и сооружений, их участков или отдельных помещений, доступных для МГН (входные узлы, коммуникации, пути эвакуации, помещения и зоны обслуживания, а также их информационное и инженерное (обустройство)

В частности, лестницы при входах в общественные помещения должны дублироваться пандусами с уклоном не более 1:20 (5%) или иными средствами подъема (подъемные платформы, лифты и т.д.). Согласно вышеуказанному Своду правил наружные лестницы и пандусы должны иметь поручни с учетом технических требований к опорным стационарным устройствам по ГОСТ Р 51261; размеры входной площадки при открывании дверей наружу должны быть не менее 1,4 x 2,0 или 1,5 x 1,85; размеры входной площадки с пандусом не менее 2,2 x 2,2 м.

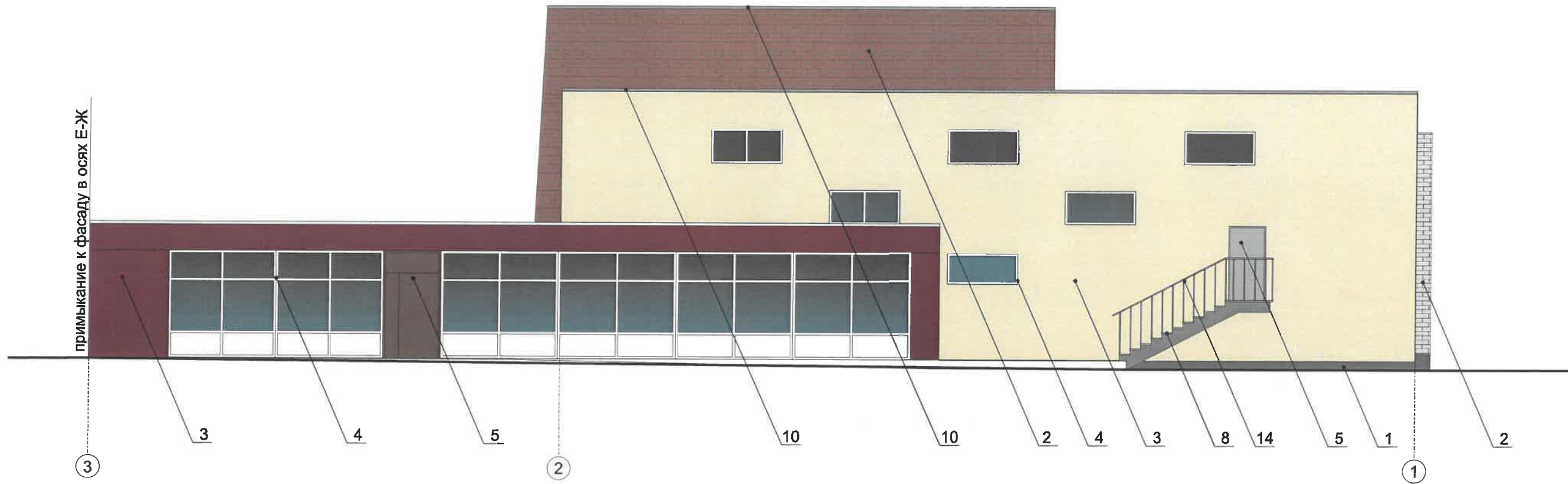
Условные обозначения

1 - выноска и номер позиции согласно ведомости отделки фасадов на листе 1

Примечание:
 Условия размещения дополнительного оборудования см. примечание на листе 5.

						ПАТ-К79/2020			
						Колерный паспорт объекта капитального строительства по ул. Карпинского, 79 в Индустриальном районе города Перми			
Изм.	Кол.уч	Лист	Недок.	Подпись	Дата	Пермский агропромышленный техникум	Стадия	Лист	Листов
Выполнил	Копытова			<i>[Signature]</i>	10.20		П	5	
						Фасад в осях А-Е	ИП Юдин А. С.		

Взам. инв. №	
Подпись и дата	
Инд. № подл.	



СОГЛАСОВАНО
 14 заместитель начальника ДГА
 г. Пермь - главный архитектор
 Д.Ю. Лапшин
 10.10.2020
Лапшин Д.Ю.

Условия переустройства входных групп

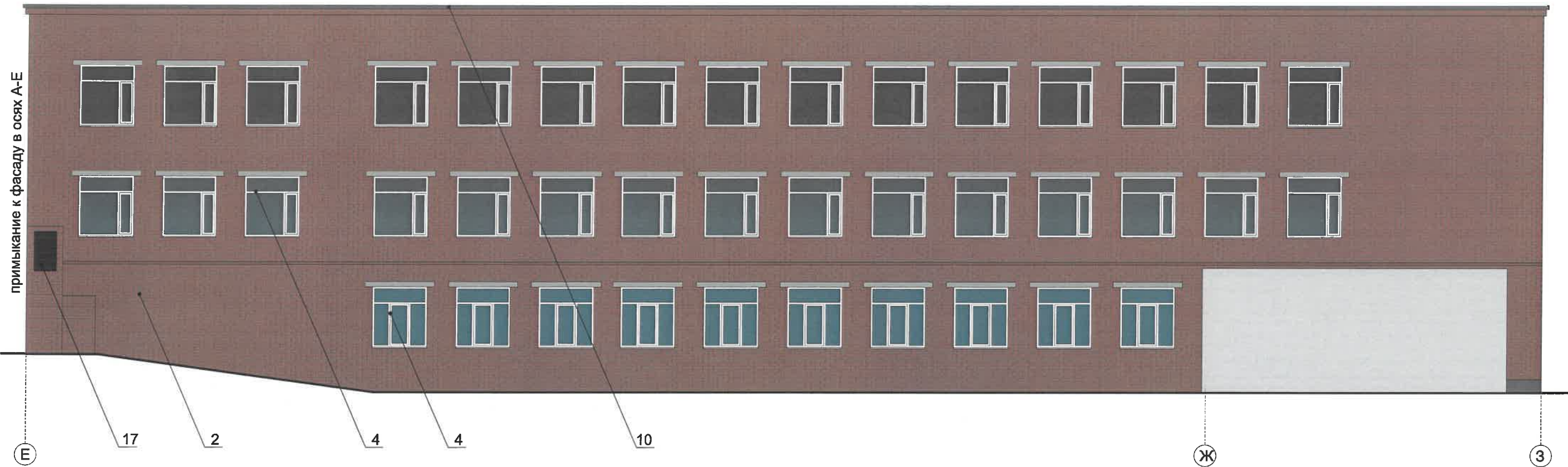
1. В случае, если наружные лестницы при дополнительно устроенных входах в общественные помещения здания выходят за границы предоставленного земельного участка и красные линии квартала, то устройство дополнительных или переустройство существующих входных групп требует получения разрешения в установленном порядке;
 2. В случае устройства или переустройства (перепланировки, ремонта, реконструкции) помещений общественного назначения, их входных групп в обязательном порядке должны быть предусмотрены мероприятия по обеспечению доступности данных помещений для маломобильных групп населения, включая инвалидов, использующих кресла-коляски и собак-проводников (далее-МГН) в соответствии с требованиями СП 59.13330.2016 Свод правил. Доступность зданий и сооружений для маломобильных групп населения. Данный свод правил касается функционально-планировочных элементов зданий и сооружений, их участков или отдельных помещений, доступных для МГН (входные узлы, коммуникации, пути эвакуации, помещения и зоны обслуживания, а также их информационное и инженерное (обустройство)
- В частности, лестницы при входах в общественные помещения должны дублироваться пандусами с уклоном не более 1:20 (5%) или иными средствами подъема (подъемные платформы, лифты и т.д.). Согласно вышеуказанному Своду правил наружные лестницы и пандусы должны иметь поручни с учетом технических требований к опорным стационарным устройствам по ГОСТ Р 51261; размеры входной площадки при открывании дверей наружу должны быть не менее 1,4 x 2,0 или 1,5 x 1,85; размеры входной площадки с пандусом не менее 2,2 x 2,2 м.

Условные обозначения

1 - выноска и номер позиции согласно ведомости отделки фасадов на листе 1

Взаим. инв. №	
Подпись и дата	
Инв. № подл.	

ПАТ-К79/2020					
Колерный паспорт объекта капитального строительства по ул. Карпинского, 79 в Индустриальном районе города Перми					
Изм.	Кол.уч	Лист	Недок.	Подпись	Дата
	Выполнил	Колытова		<i>[Signature]</i>	10.20
Пермский агропромышленный техникум				Стадия	Лист
Фасад в осях 3-1				П	6
				ИП Юдин А. С.	



СОГЛАСОВАНО
 Главный архитектор
 И.Ю. Лапшин
 28.10.2020
 Карасев С.А.

Условные обозначения

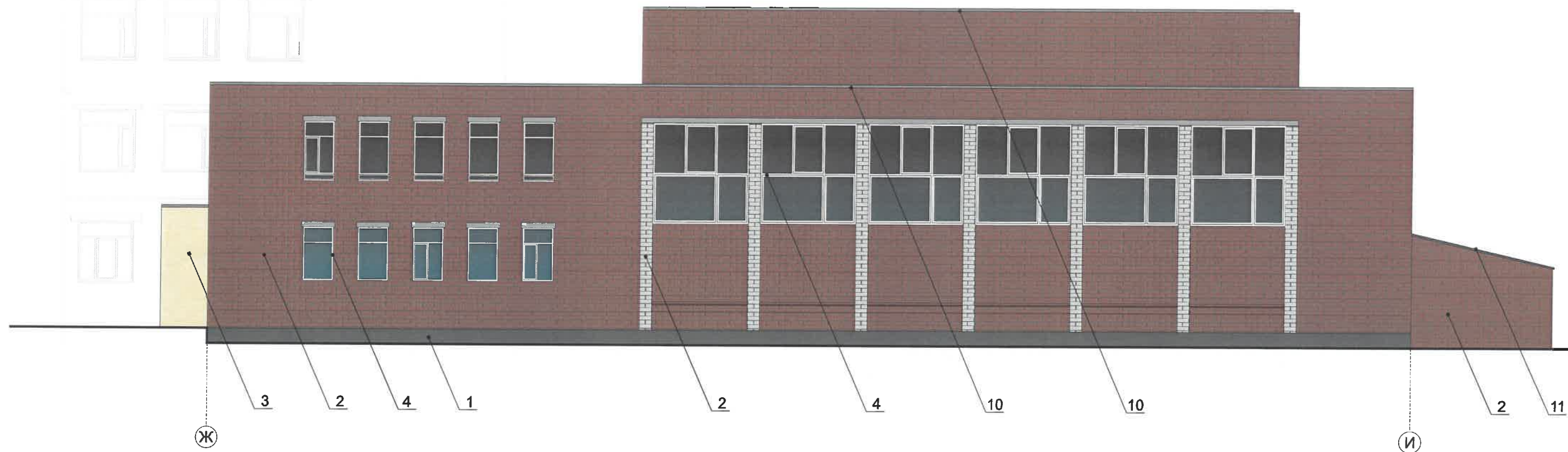
1 - выноска и номер позиции согласно ведомости отделки фасадов на листе 1

Условия переустройства входных групп

1. В случае, если наружные лестницы при дополнительно устроенных входах в общественные помещения здания выходят за границы предоставленного земельного участка и красные линии квартала, то устройство дополнительных или переустройство существующих входных групп требует получения разрешения в установленном порядке;
 2. В случае устройства или переустройства (перепланировки, ремонта, реконструкции) помещений общественного назначения, их входных групп в обязательном порядке должны быть предусмотрены мероприятия по обеспечению доступности данных помещений для маломобильных групп населения, включая инвалидов, использующих кресла-коляски и собак-проводников (далее-МГН) в соответствии с требованиями СП 59.13330.2016 Свод правил. Доступность зданий и сооружений для маломобильных групп населения. Данный свод правил касается функционально-планировочных элементов зданий и сооружений, их участков или отдельных помещений, доступных для МГН (входные узлы, коммуникации, пути эвакуации, помещения и зоны обслуживания, а также их информационное и инженерное (обустройство)
- В частности, лестницы при входах в общественные помещения должны дублироваться пандусами с уклоном не более 1:20 (5%) или иными средствами подъема (подъемные платформы, лифты и т.д.). Согласно вышеуказанному Своду правил наружные лестницы и пандусы должны иметь поручни с учетом технических требований к опорным стационарным устройствам по ГОСТ Р 51261; размеры входной площадки при открывании дверей наружу должны быть не менее 1,4 x 2,0 или 1,5 x 1,85; размеры входной площадки с пандусом не менее 2,2 x 2,2 м.

						ПАТ-К79/2020			
						Колерный паспорт объекта капитального строительства по ул. Карпинского, 79 в Индустриальном районе города Перми			
Изм.	Кол.уч	Лист	№док.	Подпись	Дата	Пермский агропромышленный техникум	Стадия	Лист	Листов
	Выполнил	Копытова		<i>[Signature]</i>	10.20		П	7	
						Фасад в осях Е-3	ИП Юдин А. С.		

Взам. инв. №
Подпись и дата
Иные № подл.



СОГЛАСОВАНО
 18 заместитель начальника ДГА,
 г. Пермь, главный архитектор
 Д.Ю. Лапшин
 2020
Лапшин Д.Ю.

Условные обозначения

1 - выноска и номер позиции согласно ведомости отделки фасадов на листе 1

Условия переустройства входных групп

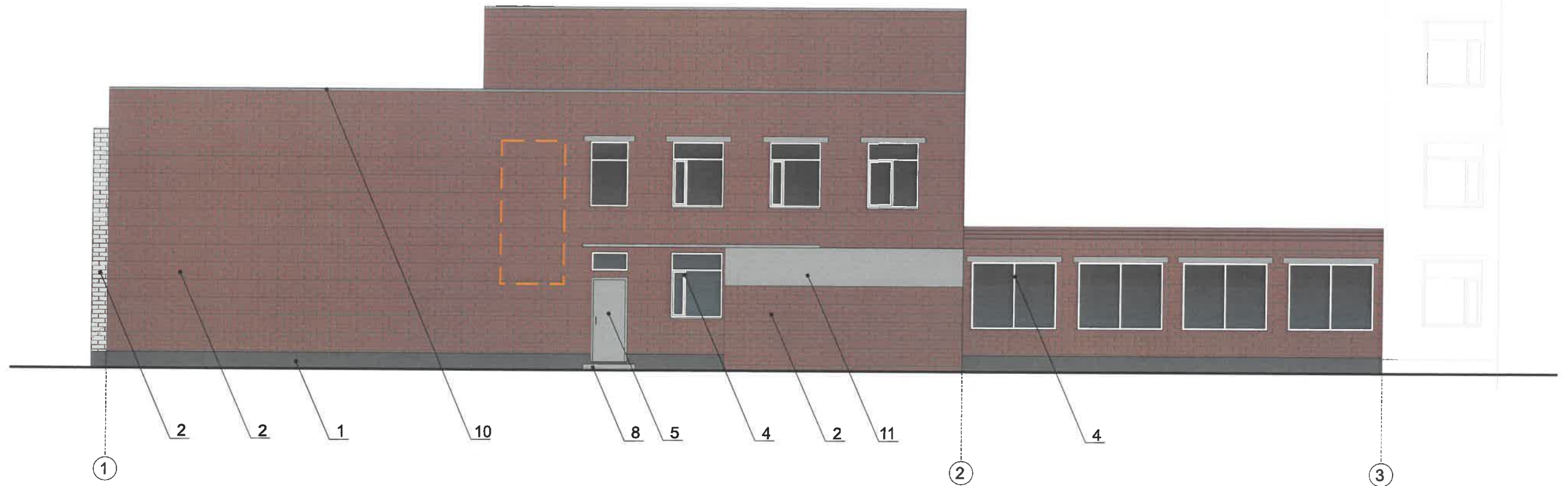
1. В случае, если наружные лестницы при дополнительно устроенных входах в общественные помещения здания выходят за границы предоставленного земельного участка и красные линии квартала, то устройство дополнительных или переустройство существующих входных групп требует получения разрешения в установленном порядке;

2. В случае устройства или переустройства (перепланировки, ремонта, реконструкции) помещений общественного назначения, их входных групп в обязательном порядке должны быть предусмотрены мероприятия по обеспечению доступности данных помещений для маломобильных групп населения, включая инвалидов, использующих кресла-коляски и собак-проводников (далее-МГН) в соответствии с требованиями СП 59.13330.2016 Свод правил. Доступность зданий и сооружений для маломобильных групп населения. Данный свод правил касается функционально-планировочных элементов зданий и сооружений, их участков или отдельных помещений, доступных для МГН (входные узлы, коммуникации, пути эвакуации, помещения и зоны обслуживания, а также их информационное и инженерное (обустройство)

В частности, лестницы при входах в общественные помещения должны дублироваться пандусами с уклоном не более 1:20 (5%) или иными средствами подъема (подъемные платформы, лифты и т.д.). Согласно вышеуказанному Своду правил наружные лестницы и пандусы должны иметь поручни с учетом технических требований к опорным стационарным устройствам по ГОСТ Р 51261; размеры входной площадки при открывании дверей наружу должны быть не менее 1,4 x 2,0 или 1,5 x 1,85; размеры входной площадки с пандусом не менее 2,2 x 2,2 м.

						ПАТ-К79/2020			
						Коперный паспорт объекта капитального строительства по ул. Карпинского, 79 в Индустриальном районе города Перми			
Изм.	Кол.уч	Лист	Недок.	Подпись	Дата	Пермский агропромышленный техникум	Стадия	Лист	Листов
				<i>[Signature]</i>	10.20		П	8	
						Фасад в осях Ж-И	ИП Юдин А. С.		

Взам. инв. №
Подпись и дата
Инв. № подл.



Условные обозначения

- выноска и номер позиции согласно ведомости отделки фасадов на листе 1

- места размещения дополнительного оборудования

Примечание:
Условия переустройства входных групп см. на листе 4.

Условия размещения дополнительного оборудования

1. К дополнительному оборудованию относятся: наружные блоки систем вентиляции и кондиционирования, вентиляционные и водосточные трубы; антенны; видеокамеры наружного наблюдения; почтовые ящики; кабельные линии, пристенные электрощиты; флапштоки и так далее;

2. Размещение дополнительного оборудования, дополнительных элементов и устройств на фасадах объектов капитального строительства допускается при соблюдении следующих условий:

-соответствие размещения дополнительного оборудования архитектурному решению фасадов, предусмотренному проектной документацией, в соответствии с которой осуществлено строительство (реконструкция) Объекта, с привязкой к единой (вертикальной, горизонтальной) системе осей фасадов;

-единая горизонтальная ось - условная прямая линия. Определяется как половина расстояния между верхним и нижним архитектурным элементом (окна, наличники, карниз, фриз и другие), выделяющимся (западающим, выступающим) из плоскости стены;

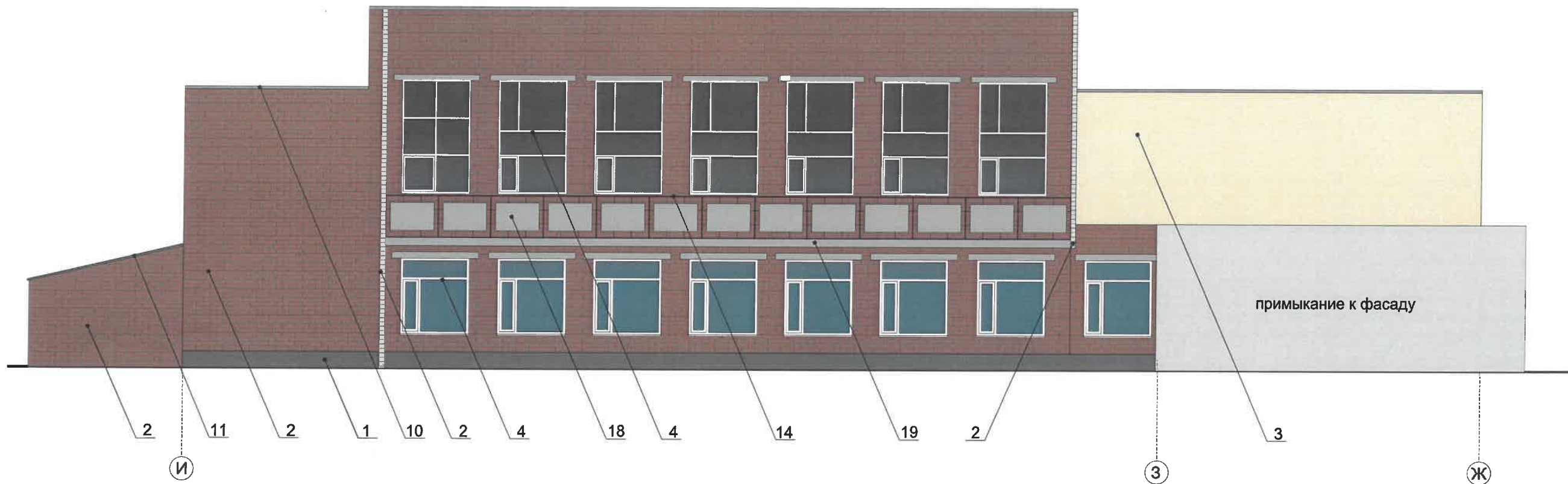
-единая вертикальная ось - условная прямая линия. Определяется как половина расстояния между границами одного архитектурного элемента (окна, двери, колонны) либо между двумя архитектурными элементами (окна, двери, колонны);

-комплексное решение размещения оборудования - единое архитектурное и цветовое решение (в том числе размер, форма, материал);

-размещение дополнительного оборудования на архитектурных деталях, элементах декора, поверхностях с ценной архитектурной отделкой, а также крепление, ведущее к повреждению архитектурных поверхностей, не допускаются;

СОГЛАСОВАНО
заместитель начальника ДГА
г. Перми - главный архитектор
И.Ю. Лапшин
10.10.2020
Карасьев

						ПАТ-К79/2020			
						Колерный паспорт объекта капитального строительства по ул. Карпинского, 79 в Индустриальном районе города Перми			
Изм.	Кол.уч	Лист	Недок.	Подпись	Дата	Пермский агропромышленный техникум	Стадия	Лист	Листов
Выполнил	Копытова			<i>[Signature]</i>	10.20		П	9	
						Фасад 1-3	ИП Юдин А. С.		



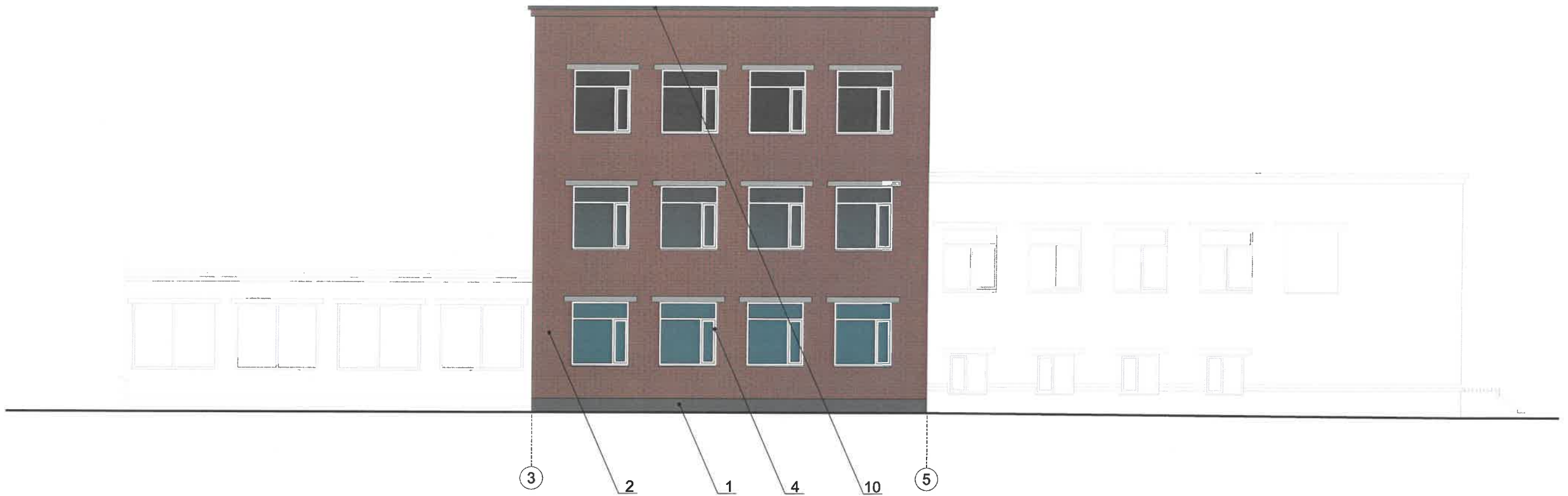
20/10
 СОГЛАСОВАНО
 заместитель начальника ДГА
 г. Перми, главный архитектор
 К.Ю. Лапшин
 14.10.2020
 Караев С.А.

Условные обозначения

1 - выноска и номер позиции согласно ведомости отделки фасадов на листе 1

Примечание:
 Условия переустройства входных групп см. на листе 4.
 Условия размещения дополнительного оборудования см. примечание на листе 9.

						ПАТ-К79/2020			
						Колерный паспорт объекта капитального строительства по ул. Карпинского, 79 в Индустриальном районе города Перми			
Изм.	Кол.уч	Лист	Недок.	Подпись	Дата	Пермский агропромышленный техникум	Стадия	Лист	Листов
	Выполнил	Колытова			10.20		П	10	
						Фасад в осях И-Ж	ИП Юдин А. С.		



СОГЛАСОВАНО
 1-й заместитель начальника ДГА
 г. Перми - главный архитектор
 Д.Ю. Лапшин
 2020

Лапшин Д.Ю.

Условные обозначения

1 - выноска и номер позиции согласно ведомости отделки фасадов на листе 1

Примечание:
 Условия переустройства входных групп см. на листе 4.
 Условия размещения дополнительного оборудования см. примечание на листе 9.

						ПАТ-К79/2020			
						Колерный паспорт объекта капитального строительства по ул. Карпинского, 79 в Индустриальном районе города Перми			
Изм.	Кол.уч	Лист	№ док.	Подпись	Дата	Пермский агропромышленный техникум	Стадия	Лист	Листов
Выполнил	Копытова			<i>[Signature]</i>	10.20		П	11	
						Фасад в осях 3-5	ИП Юдин А. С.		



СОГЛАСОВАНО
 заместитель начальника ДГА
 г. Пермь - главный архитектор
 А.Ю. Лапшин
 19.10.2020

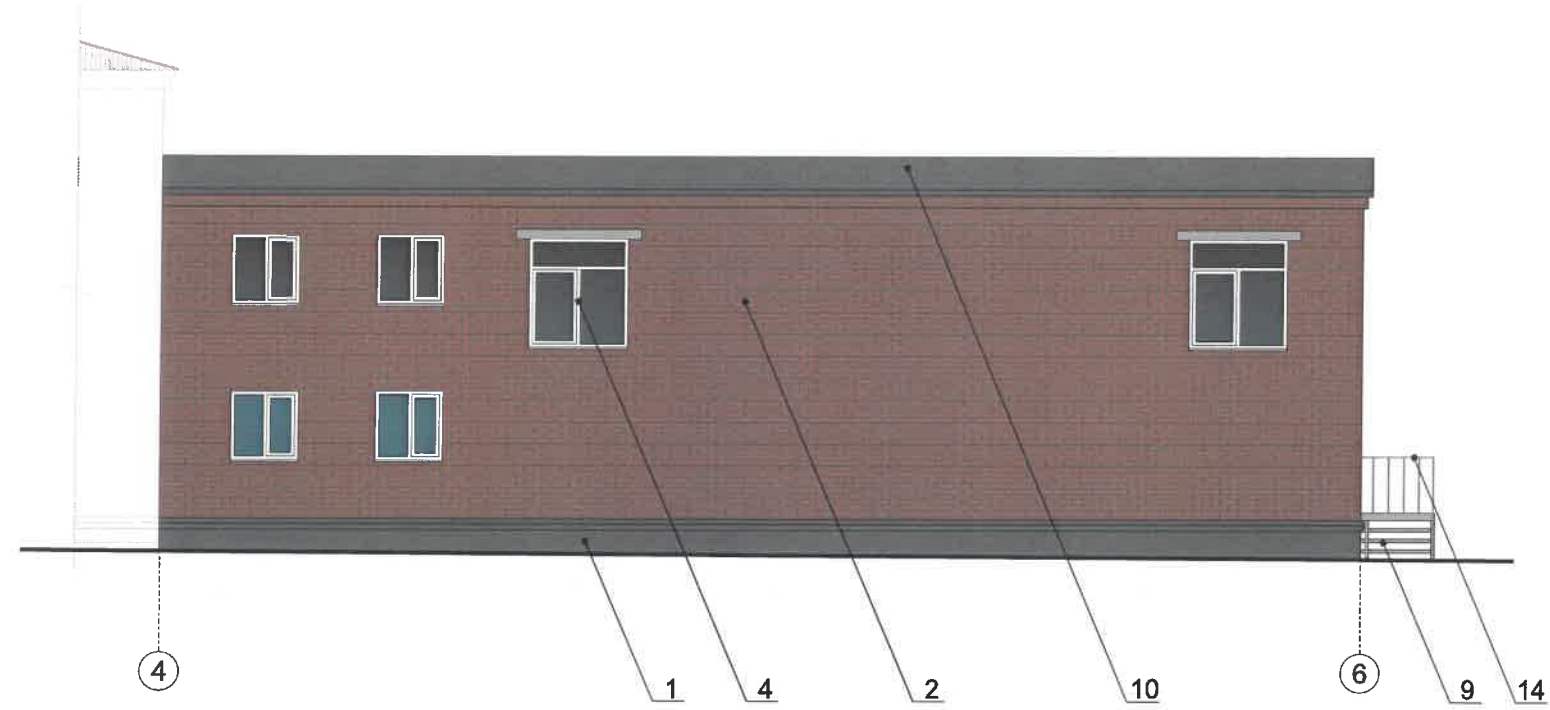
Лапшин

Условные обозначения

1 - выноска и номер позиции согласно ведомости отделки фасадов на листе 1

Примечание:
 Условия переустройства входных групп см. на листе 4.
 Условия размещения дополнительного оборудования см. примечание на листе 9.

						ПАТ-К79/2020			
						Колерный паспорт объекта капитального строительства по ул. Карпинского, 79 в Индустриальном районе города Перми			
Изм.	Кол.уч	Лист	Недок.	Подпись	Дата	Пермский агропромышленный техникум	Стадия	Лист	Листов
Выполнил		Копытова		<i>[Signature]</i>	10.20		П	13	
						Фасады в осях 4-6; 6-4	ИП Юдин А. С.		



СОГЛАСОВАНО
 зам. заместителя начальника ДГА
 г. Перми - главный архитектор
 Ю. Ю. Лапшин
 2020
Карасева

Условные обозначения

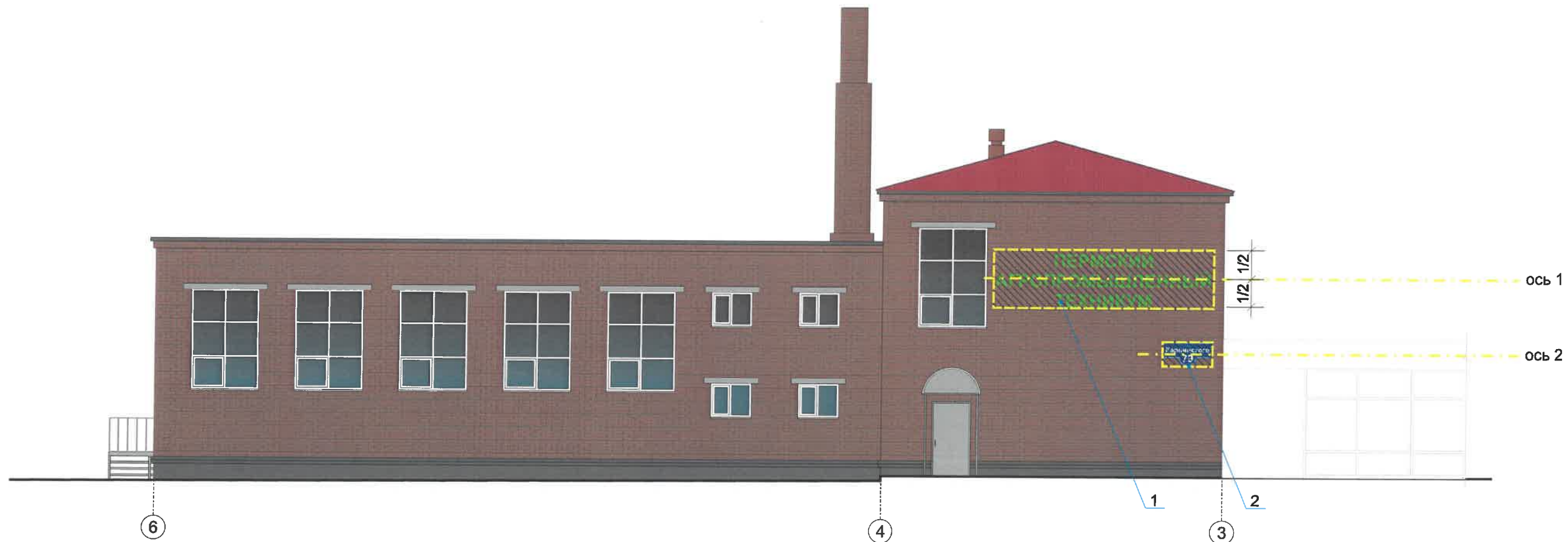
1 - выноска и номер позиции согласно ведомости отделки фасадов на листе 1

Примечание:

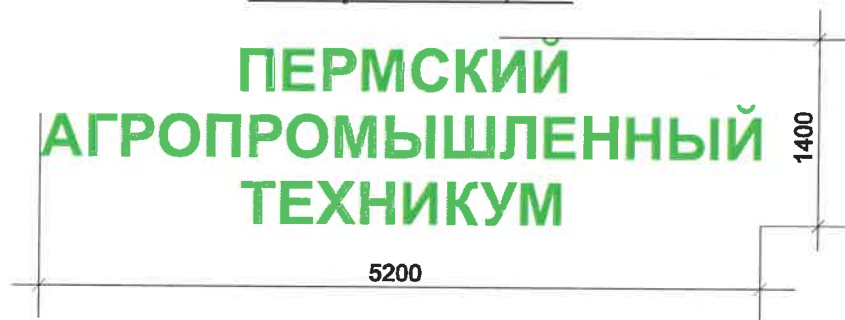
Условия переустройства входных групп см. на листе 4.

Условия размещения дополнительного оборудования см. примечание на листе 9.

						ПАТ-К79/2020			
						Коперный паспорт объекта капитального строительства по ул. Карпинского, 79 в Индустриальном районе города Перми			
Изм.	Кол.уч	Лист	Недок.	Подпись	Дата	Пермский агропромышленный техникум	Стадия	Лист	Листов
Выполнил	Копытова			<i>[Signature]</i>	10.20		П	15	
						Фасад в осях 4-6	ИП Юдин А. С.		



Размер вывески, мм



Условные обозначения

- ось размещения средств размещения информации, рекламных конструкций
- место допустимого размещения средств размещения информации, рекламных конструкций
- выноска и номер позиции согласно Ведомости средств размещения информации, рекламных конструкций

Управление архитектуры и городского дизайна
ДГА администрации г.Перми
СООТВЕТСТВУЕТ АРХИТЕКТУРНОМУ
ОБЛИКУ ГОРОДА ПЕРМИ
«14» 10.2020
Карасьев С.А. Подпись

Примечание:

1. Условия размещения средств размещения информации, рекламных конструкций, узел крепления вывески к стене здания указаны на листе 17.

Ведомость средств размещения информации, рекламных конструкций

Поз.	Тип объекта, материал, способы крепления	Цвет (с указанием RAL)	Наличие подсветки
1	Объёмные буквы и/или логотипы, и/или стрелки на металлических направляющих в цвет фасада. Оргстекло, металл, пластик	Фирменные цвета	Внутренняя подсветка
2	Указатель с наименованием улицы и номером дома (здания). Металл, пластик	R-(0), G-(20), B-(120) / Белый	Внутренняя подсветка
3	Информационная табличка. Композит, пленки ПВХ, металл	Фирменные цвета	Внутренняя или контурная подсветка

Изм.	Кол.уч	Лист	Недок.	Подпись	Дата	
Выполнил	Копытова				10.20	
ПАТ-К79/2020						
Колерный паспорт объекта капитального строительства по ул. Карпинского, 79 в Индустриальном районе города Перми						
Пермский агропромышленный техникум				Стадия	Лист	Листов
				П	16	
Размещение средств размещения информации, рекламных конструкций (фасад в осях 6-3)				ИП Юдин А. С.		

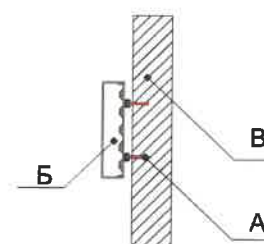
Взам. инв. №
Подпись и дата
Инв. № подл.



Условные обозначения

- ось размещения средств размещения информации, рекламных конструкций
- место допустимого размещения средств размещения информации, рекламных конструкций
- выноска и номер позиции согласно Ведомости средств размещения информации, рекламных конструкций на листе 16

Схема крепления вывески к стене здания



- А - саморез
- Б - объемная буква с подсветкой
- В - кирпич

Условия размещения средств размещения информации, рекламных конструкций:

1. Средства размещения информации располагаются относительно условной прямой линии - единой горизонтальной оси. Местоположение оси на фасаде определяется как половина расстояния между верхним и нижним архитектурным элементом (окна, наличники, карниз, фриз и др.), выделяющимися (западающим, выступающим) из плоскости стены.
2. Размещение вывесок должно осуществляться в границах места допустимого размещения средств размещения информации, установленных данным колерным паспортом объекта капитального строительства.
3. Размещение вывесок по отношению друг к другу, их конфигурация, наполненность информацией должны соответствовать Стандартным требованиям к вывескам, их размещению и эксплуатации (далее - Стандартные требования), утвержденным Решением Пермской городской Думы от 18.12.2018 № 265.
4. В случае, если планируемые к размещению вывески не соответствуют Стандартным требованиям и/или действующему колерному паспорту, требуется внесение изменений в колерный паспорт путем разработки нового колерного паспорта.
5. Максимальный размер информационных табличек - 0,5 м x 0,7 м (пункт 2.13. Стандартных требований).
6. Узел крепления каждого типа объекта информации разрабатывается отдельным рабочим проектом.
7. На фасаде каждого здания, независимо от назначения и формы собственности, должны быть установлены указатели с наименованиями улиц и номерами домов (зданий): размещение указателей с наименованиями улиц и номерами домов (зданий), а также указателей номеров квартир, расположенных в подъезде многоквартирного дома, обеспечивают организацию, осуществляющие содержание дома (здания), при их отсутствии - владельцы таких домов (зданий) или помещений, расположенных в них (пункт 11.4.2.1 Правил благоустройства территории города Перми и о признании утратившими силу отдельных решений Пермской городской Думы, утвержденных решением Пермской городской Думы от 18.12.2018 № 265).

Управление архитектуры и городского дизайна
ДГА администрации г.Перми
**СООТВЕТСТВУЕТ АРХИТЕКТУРНОМУ
ОБЛИКУ ГОРОДА ПЕРМИ**
Карасев С.А. Подпись

Взам. инв. №
Подпись и дата
Инв. № подл.

						ПАТ-К79/2020			
						Колерный паспорт объекта капитального строительства по ул. Карпинского, 79 в Индустриальном районе города Перми			
Изм.	Кол.уч	Лист	№ док.	Подпись	Дата	Пермский агропромышленный техникум	Стадия	Лист	Листов
				<i>[Signature]</i>	10.20		П	17	17
						Размещение средств размещения информации, рекламных конструкций (фасад в осях 3-1)	ИП Юдин А. С.		

Позиция согласно ведомости отделки фасадов	Координаты цвета в RAL	C:	30	RAL 7005 мышино-серый
		M:	10	
		Y:	20	
		K:	60	
		R:	117	
		G:	111	
		B:	97	
1				

Позиция согласно ведомости отделки фасадов	Координаты цвета в RAL	C:	30	RAL 7042 транспортный серый А
		M:	10	
		Y:	20	
		K:	40	
		R:	143	
		G:	150	
		B:	149	
5; 12; 14				

Позиция согласно ведомости отделки фасадов	Координаты цвета в RAL	C:	30	RAL 1011 коричнево-бежевый
		M:	40	
		Y:	70	
		K:	0	
		R:	175	
		G:	138	
		B:	84	
7				

Позиция согласно ведомости отделки фасадов	Координаты цвета в RAL	C:	20	RAL 3005 винно-красный
		M:	100	
		Y:	80	
		K:	40	
		R:	94	
		G:	32	
		B:	40	
3				

Позиция согласно ведомости отделки фасадов	Координаты цвета в RAL	C:	0	RAL 1015 светлая слоновая кость
		M:	5	
		Y:	30	
		K:	10	
		R:	234	
		G:	222	
		B:	189	
3				

Позиция согласно ведомости отделки фасадов	Координаты цвета в RAL	C:	0	RAL 9003 сигнально-белый
		M:	0	
		Y:	0	
		K:	0	
		R:	244	
		G:	248	
		B:	244	
4; 6				

Позиция согласно ведомости отделки фасадов	Координаты цвета в RAL	C:	40	RAL 8004 медно-коричневый
		M:	80	
		Y:	80	
		K:	10	
		R:	143	
		G:	78	
		B:	53	
5; 12; 16				

Позиция согласно ведомости отделки фасадов	Координаты цвета в RAL	C:	10	RAL 8011 орехово-коричневый
		M:	90	
		Y:	30	
		K:	0	
		R:	198	
		G:	54	
		B:	120	
7				

Позиция согласно ведомости отделки фасадов	Координаты цвета в RAL	C:	20	RAL 3011 коричнево-красный
		M:	100	
		Y:	100	
		K:	40	
		R:	126	
		G:	41	
		B:	44	
11				

Координаты цвета в RAL приведены с сайта <http://colorscheme.ru/>

СОГЛАСОВАНО
1й заместитель начальника ДГА
г. Пермь - главный архитектор
Ю. Лапшин
20.10.2020

ПАТ-К79/2020

Колерный паспорт объекта капитального строительства по ул. Карпинского, 79 в Индустриальном районе города Перми					
Изм.	Кол.уч	Лист	№ док.	Подпись	Дата
Выполнил	Копытова				10.20
Пермский агропромышленный техникум					
Эталоны колеров			Стадия	Лист	Листов
			п	18	10
ИП Юдин А. С.					

Взам. инв. №
Подпись и дата
Инв. № подл.