

Акционерное общество "ЭРОН"

от 30.09.2020 № 59-22-01-26-5097

МАУК г. Перми «Пермский театр юного зрителя»

**ПАСПОРТ ВНЕШНЕГО ОБЛИКА ОБЪЕКТА КАПИТАЛЬНОГО СТРОИТЕЛЬСТВА
(КОЛЕРНЫЙ ПАСПОРТ)**

АДРЕС ОБЪЕКТА: г.Пермь, административный район Ленинский,
улица Екатерининская, здание 68

Шифр: 3/19-ОФ

*Согласовано с учетом письма
Государственной инспекции по
охране объектов культурного
наследия Пермского края
от 20.12.2019 № 35-01-19.2-134*

ПЕРМЬ 2020 г.

Ведомость чертежей

Лист	Наименование	Примечание
1	Общие данные	
2	Ведомость отделки фасадов	
3	Существующее состояние фасадов (фотофиксация), начало	
4	Существующее состояние фасадов (фотофиксация), окончание	
5	Главный фасад	
6	Дворовой фасад	
7	Боковой фасад. Фасад 20-1	
8	Боковой фасад. Фасад 1-20	
9	Фрагмент боковых фасадов.	
10	Размещение средств размещения информации, рекламных конструкций	
11	Архитектурно-художественная подсветка	
12	Эталоны колеров	

Пояснительная записка

1. Объект капитального строительства - ОКН регионального значения "Дом пароходчика Любимова" (Пермский театр юного зрителя) по ул.Екатерининской, 68 Ленинского района, г.Перми
 2. Год постройки и ввода в эксплуатацию-между 1899-1902 г.
 3. Ранее колерные паспорта не разрабатывались.
В плане здание имеет
Несущие стены-кирпичные
Кровля-вальмовая, двускатная
 4. Согласно приказу министерства культуры молодежной политики и массовых коммуникаций Пермского края от 29.11.2013 № СЭД-27-01-12-412 рассматриваемое здание расположено в границах территории объекта культурного наследия регионального значения — памятника «Дом пароходчика Любимова»;
 5. Настоящим колерным паспортом: Уточняются виды и места размещения средств размещения информации;
- В соответствии с Градостроительным кодексом Российской Федерации, решением Пермской городской Думы от 18.12.2018 № 265 «Об утверждении Правил благоустройства территории города Перми и о признании утратившими силу отдельных решений Пермской городской Думы» и постановлением администрации города Перми от 22.02.2017 № 130 «Об утверждении формы и Порядка согласования паспорта внешнего облика объекта капитального строительства (колерного паспорта)» проекты колерных паспортов либо проекты изменений в колерные паспорта не являются разрешительной документацией на строительство, реконструкцию объекта капитального строительства; не являются правовым основанием на устройство пристроек, навесов, козырьков;
- Предметом согласования данного колерного паспорта являются: принятые цветовые решения элементов фасада, применяемые материалы существующего объекта недвижимости, а также определение возможных типов размещения средств размещения информации на нем. Средства размещения информации, рекламные конструкции, не соответствующие типу и местам их возможного размещения, подлежат демонтажу.
- До начала проведения работ по реконструкции, ремонту объекта необходимо разработать и согласовать раздел об обеспечении сохранности объекта культурного наследия в соответствии с п.2 ст.36 Федерального закона от 25.06.2002 № 73-ФЗ «Об объектах культурного наследия (памятниках истории и культуры) народов Российской Федерации».

Ведомость отделки фасадов

Поз.	Элемент фасада	Эталон цвета	Обозначение	Вид отделки	Прим.
1	Основное поле стен		Голубой RAL 5012	Штукатурка, окраска	
2	Архитектурные элементы фасада		Белый RAL 9010	Штукатурка, окраска	
3	Основное поле стен, входная группа		Каменно-серый RAL 7030	Натуральный камень	
4	Металлические отделки на фасаде (отливы, карнизы, водосточные трубы)		Голубой RAL 5012 Сигнальный серый RAL 7004	Стальные с полимерным покрытием	
5	Окна		Белый RAL 9010	Дерево, окраска	
6	Двери		Желто-серый RAL 7034	Дерево, окраска	
7	Двери		Сигнальный серый RAL 7004	Дерево, окраска	
8	Кровля, слуховые окна			Листовая сталь, оцинкованная	
9	Площадки, крыльца		Сигнальный серый RAL 7004	Бетон, тротуарная плитка	
10	Поле стены, технических помещений		Сигнальный серый RAL 7004	Металлический профнастил	
11	Служебные ворота		Сигнальный чёрный RAL 9004	Металлические, окрашенные	
12	Ограждения, стойки крылец		Сигнальный серый RAL 7004	Металлические, окрашенные	
13	Металлические элементы на фасаде (двери, лестницы)		Голубой RAL 5012	Металлические, окрашенные	
14	Служебные двери		Сигнальный серый RAL 7004	Металлические, окрашенные	

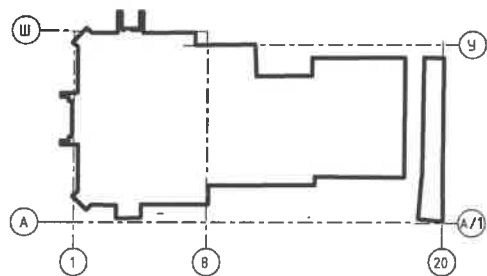
СОГЛАСОВАНО
 Начальник ДГА
 г.Перми
 15.08.2020
 Захаров

Вносятся изменения в ранее согласованный колерный паспорт от 23.03.2020 №059-22-01-26-1738 (согл.25.03.2020) в части цветового решения дверей, водосточных труб, ограждений, стоек, технических помещений, (замена RAL 7040-серое окно на RAL 7004-сигнальный серый), которое не повлечет к нарушению архитектурного облика здания

Изн.№ подл. Подпись и дата Взамен инв.№

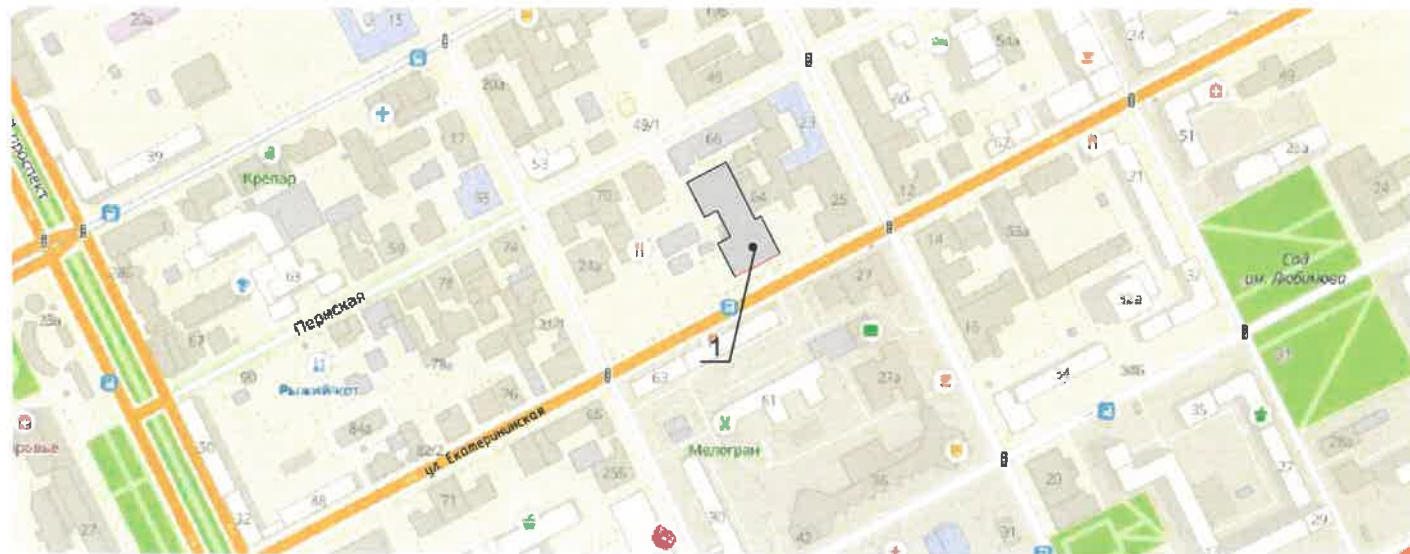
3/19-ОФ					
Колерный паспорт объекта капитального строительства по ул.Екатерининской, 68 Ленинского района, г.Перми					
Изм.	Кол.уч.	Лист	№ док.	Подпись	Дата
Разработал	Туккаев				08.19
ГИП	Дмитрюков				08.19
ГАП	Туккаев				08.19
Н.контроль	Новопашин				08.19
ОКН регионального значения "Дом пароходчика Любимова" (Пермский театр юного зрителя)				Стадия	Лист
Общие данные (начало)				П	1
АО "Эрон"				Листов	12

План координационных осей



Ситуационный план

M1:5000



Условные обозначения:



-Пермский театр юного зрителя по адресу:г. Пермь, ул.Екатерининской, 68

-фасады с местами размещения средств размещения информации,рекламных конструкций

Ведомость ссылочных и прилагаемых документов

Обозначение	Наименование	Примечание
Ссылочные документы		
Решение Пермской городской думы от 18.12.2018 №265	"Об утверждении Правил благоустройства территории города Перми и о признании утратившими силу отдельных решений Пермской городской Думы"	
Постановление администрации города Перми от 22.02.2017 г. №130	«Об утверждении формы и Порядка согласования паспорта внешнего облика объекта капитального строительства (колерного паспорта)»	
Письмо от Государственной инспекции по охране ОКН Пермского края от 20.12.2019 № Исх55-01-19.2-134 от 23.03.2020 №059-22-01-26-1738	О рассмотрении проектной документации и акта государственной историко-культурной экспертизы.	Решение об утверждении от 20.12.2019
	Колерный паспорт объекта капитального строительства по ул.Екатерининская, 68 Ленинского района, г.Перми	Согласовано 25.03.2020

Инструкция о порядке производства работ, связанных с окраской фасадов и всех наружных частей зданий, сооружений, строений, расположенных на территории города Перми

1. Окраска (отделка) фасадов и всех наружных частей зданий, сооружений, строений, расположенных на территории города Перми, может производиться лишь на основании паспорта внешнего облика объекта капитального строительства (колерного паспорта), согласованного департаментом градостроительства и архитектуры администрации г.Перми (далее - ДГА).

2. До начала процесса окраски (отделки) здания или какого-либо сооружения должны быть произведены работы по капитальному ремонту всех без исключения наружных частей его, подлежащих окраске.

3. До начала ремонта зданий, имеющих газосветовую рекламу, сообщить рекламораспространителю о предстоящих работах на фасаде здания с целью сохранения вывесок либо их демонтажу.

4. Полуразрушенные и разрушенные архитектурные художественно-скульптурные детали здания, карнизы, колонны, пилястры, капители, фризы, тяги, лепные украшения, барельефы, мозаика, художественная роспись подлежат обязательному восстановлению в своем первоначальном виде.

Категорически запрещается производить окраску здания без предварительного восстановления указанных деталей.

5. Металлические поверхности отдельных частей здания, чугунные решетки, перила балконов и лестниц, кронштейны, дверные и оконные приборы, архитектурно-художественные детали перед окраской очищаются от грязи, ржавчины, старой краски и покрываются вновь лишь масляной краской.

6. В соответствии с выданными образцами цвета (колерами) на окраску (отделку) здания организация, производящая ремонт здания, составляет пробные образцы цвета, которые наносятся на видное место стены.

7. Проверку и согласование пробного образца цвета (колера), а также готовности поверхности стены и отдельных наружных частей здания к окраске производит уполномоченный представитель ДГА г.Перми. Без указанной проверки и согласования производить окраску (отделку) фасада категорически воспрещается.

8. Домоуправления, организации и учреждения, производящие окраску (отделку) и связанный с ней ремонт здания, несут полную ответственность за точное выполнение настоящей инструкции и привлекаются к ответственности за ее нарушение.

9. Цветовая гамма размещения информации должна гармонировать с основным колористическим решением фасадов здания.

10. По всем вопросам, связанным с производством работ, необходимо обращаться в ДГА по адресу: г.Пермь, ул.Сибирская, 15, каб 315, тел.212-76-98).

						3/19-ОФ		
						Колерный паспорт объекта капитального строительства по ул.Екатерининской, 68 Ленинского района, г.Перми		
Изм.	Кол.уч.	Лист	№ док.	Подпись	Дата	Стадия	Лист	Листов
Разработал	Туккаев				08.19	ОКН регионального значения "Дом паромщика Любимова" (Пермский театр юного зрителя)	П	2
ГИП	Дмитрюков				08.19		Общие данные АО "Эрон"	
ГАП	Туккаев				08.19			
Н.контроль	Новопашина				08.19			

Взамен инв. №
Подпись и дата
Инв. № подл.

Главный фасад



Боковой фасад



Боковой фасад



Задний фасад



Главный фасад. Фрагмент



Боковой фасад. Фрагмент



Боковой фасад. Фрагмент



Боковой фасад. Фрагмент

Боковой фасад. Фрагмент

Боковой фасад. Фрагмент



3/19-ОФ

Колерный паспорт объекта капитального строительства по ул.Екатерининской, 68 Ленинского района, г.Перми

Изм.	Кол.уч.	Лист	№ док.	Подпись	Дата
Разработал		Туккаев			08.19
ГИП		Дмитрюков			08.19
ГАП		Туккаев			08.19
Н.контроль		Новопашина			08.19

ОКН регионального значения "Дом паромщика Любимова" (Пермский театр юного зрителя)

Существующее состояние фасадов (фотофиксация), начало

Стадия	Лист	Листов
П	3	

АО "Эрон"

Взамен инв.№

Подпись и дата

Инв.№ подл.

Главный фасад



Главный фасад



Боковой фасад



Боковой фасад



Боковой фасад



Боковой фасад



Дворовой фасад



Боковой фасад



3/19-ОФ

Колерный паспорт объекта капитального строительства по ул.Екатерининской, 68 Ленинского района, г.Перми

Изм.	Кол.уч.	Лист	№ док.	Подпись	Дата
Разработал		Туккаев			08.19
ГИП		Дмитрюков			08.19
ГАП		Туккаев			08.19
Н.контроль		Новопашина			08.19

ОКН регионального значения
"Дом паромщика Любимова"
(Пермский театр юного зрителя)

Стадия	Лист	Листов
П	4	

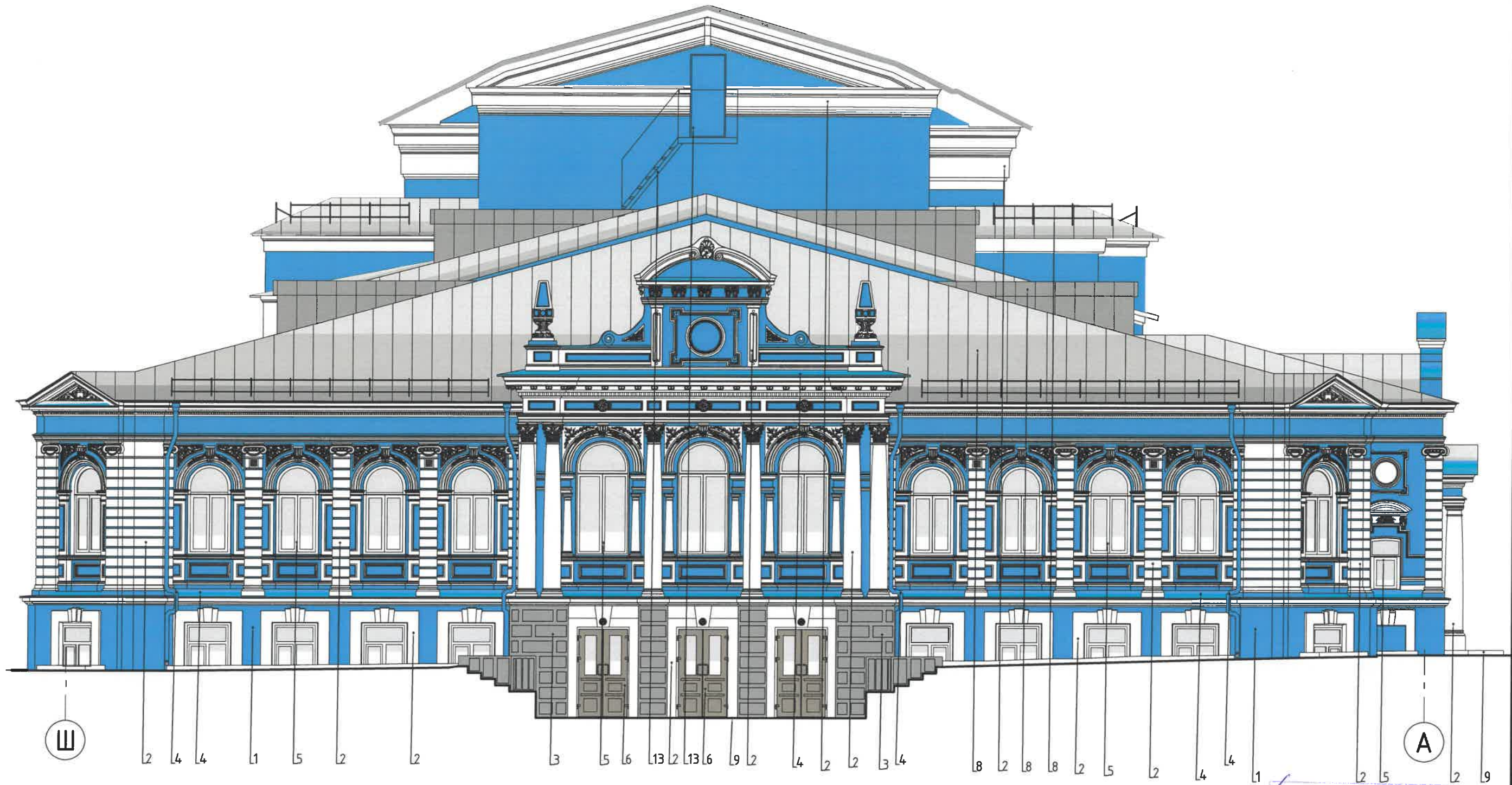
Существующее состояние фасадов
(фотофиксация), окончание

АО "Эрон"

Инв.№ подл.

Подпись и дата

Взамен инв.№



Условные обозначения:

① - условная координационная ось здания

④ - выноска и номер позиции согласно ведомости отделки фасадов (см. лист 1)

Согласовано
 15.10.2020
 Туккаев

1. В случае, если наружные лестницы при дополнительно устроенных входах в общественные помещения здания выходят за границы предоставленного земельного участка и красные линии квартала, то устройство дополнительных или переустройство существующих входных групп требует получения разрешения в установленном порядке;

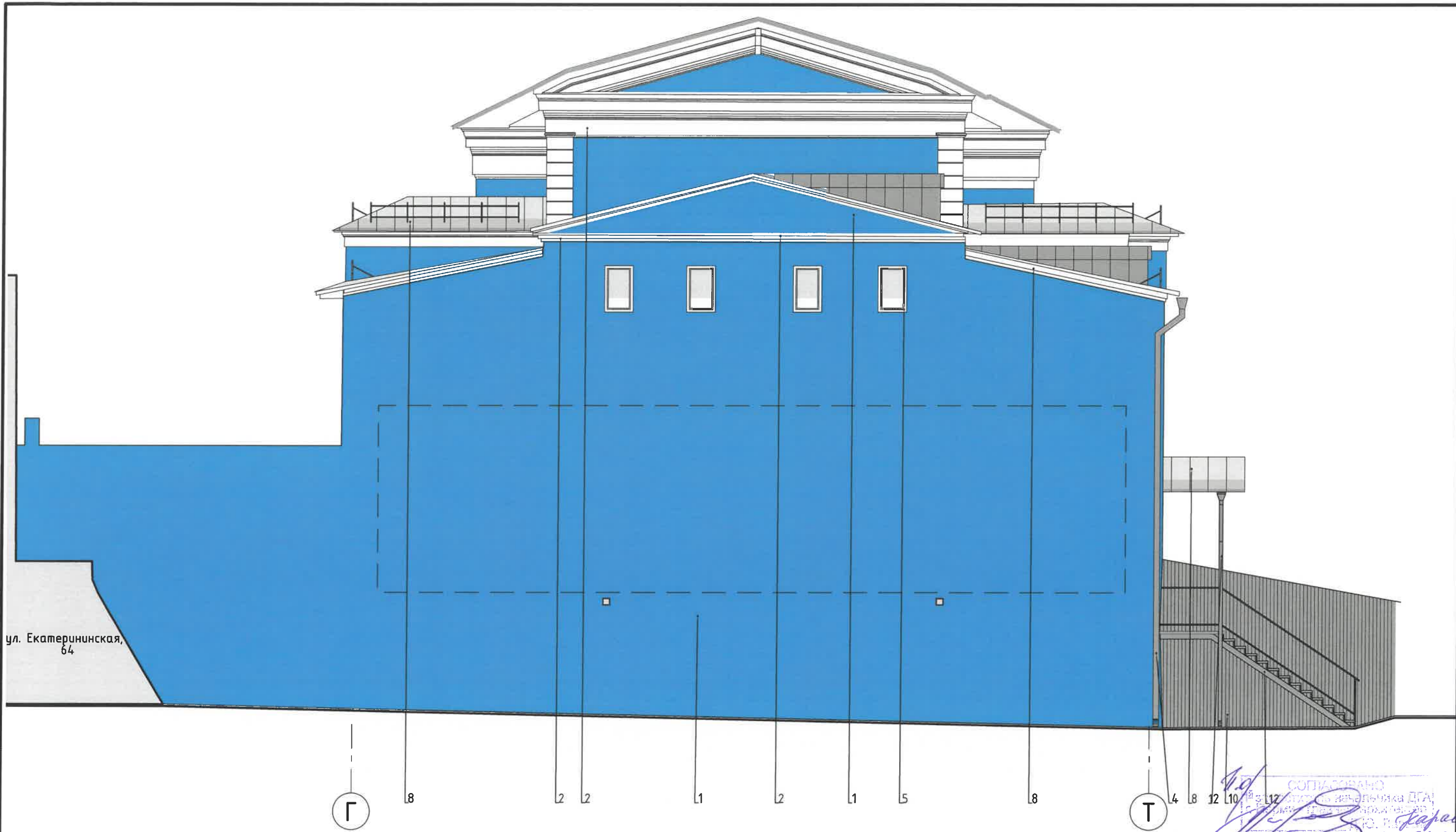
2. В случае устройства или переустройства (перепланировки, ремонта, реконструкции) помещений общественного назначения, их входных групп в обязательном порядке должны быть предусмотрены мероприятия по обеспечению доступности данных помещений для маломобильных групп населения, включая инвалидов, использующих кресла-коляски и собак-проводников (далее-МГН) в соответствии с требованиями СП 59.13330.2016 Свод правил. Доступность зданий и сооружений для маломобильных групп населения. Данный свод правил касается функционально-планировочных элементов зданий и сооружений, их участков или отдельных помещений, доступных для МГН (входные узлы, коммуникации, пути эвакуации, помещения и зоны обслуживания, а также их информационное и инженерное обустройство). В частности, лестницы при входах в общественные помещения должны дублироваться пандусами с уклоном не более 1:20 (5%) или иными средствами подъема (подъемные платформы, лифты и т.д.). Согласно вышеуказанному Своду правил наружные лестницы и пандусы должны иметь поручни с учетом технических требований к опорным стационарным устройствам по ГОСТ Р 51261; размеры входной площадки при открытии дверей наружу должны быть не менее 1,4 x 2,0 или 1,5 x 1,85; размеры входной площадки с пандусом не менее 2,2 x 2,2 м.

						3/19-ОФ			
						Колерный паспорт объекта капитального строительства по ул.Екатерининской, 68 Ленинского района, г.Перми			
Изм.	Кол.уч.	Лист	№ док.	Подпись	Дата	ОКН регионального значения "Дом паромодчика Любимова" (Пермский театр юного зрителя)	Стадия	Лист	Листов
Разработал	Туккаев				08.19		П	5	
ГИП	Дмитрюков				08.19	Главный фасад	АО "Эрон"		
ГАП	Туккаев			08.19					
Н.контроль	Новопашин			08.19					

Взамен инв.№

Подпись и дата

Инв.№ подл.

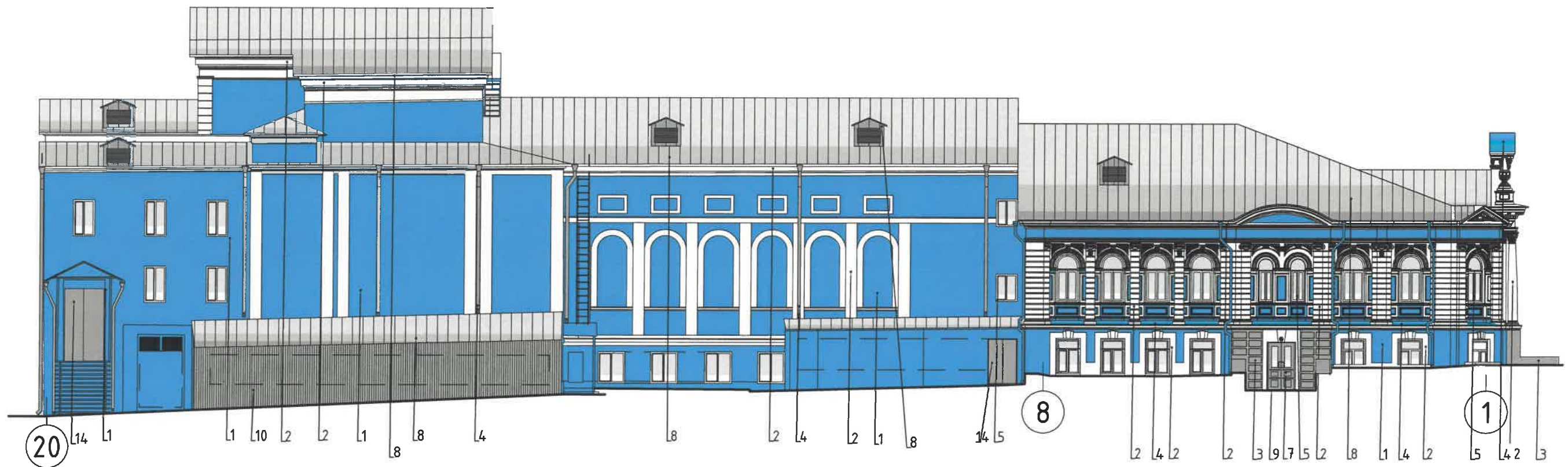


СОПАСОВАНО
 15.10.2020
 10.2020
 Фарасов

Взамен инв. №
 Подпись и дата
 Инв. № подл.

- Условные обозначения:
- ① - условная координационная ось здания
 - ④ - выноска и номер позиции согласно ведомости отделки фасадов (см. лист 1)
 - [] - место допустимого размещения дополнительного оборудования

						3/19-ОФ			
						Колерный паспорт объекта капитального строительства по ул.Екатерининской, 68 Ленинского района, г.Перми			
Изм.	Кол.уч.	Лист	№ док.	Подпись	Дата	ОКН регионального значения "Дом паромодчика Любимова" (Пермский театр юного зрителя)	Стадия	Лист	Листов
Разработал		Туккаев		<i>[Signature]</i>	08.19		П	6	
ГИП		Дмитрюков		<i>[Signature]</i>	08.19	Дворовой фасад	АО "Эрон"		
ГАП		Туккаев		<i>[Signature]</i>	08.19				
Н.контроль		Новопашина		<i>[Signature]</i>	08.19				



Условные обозначения:

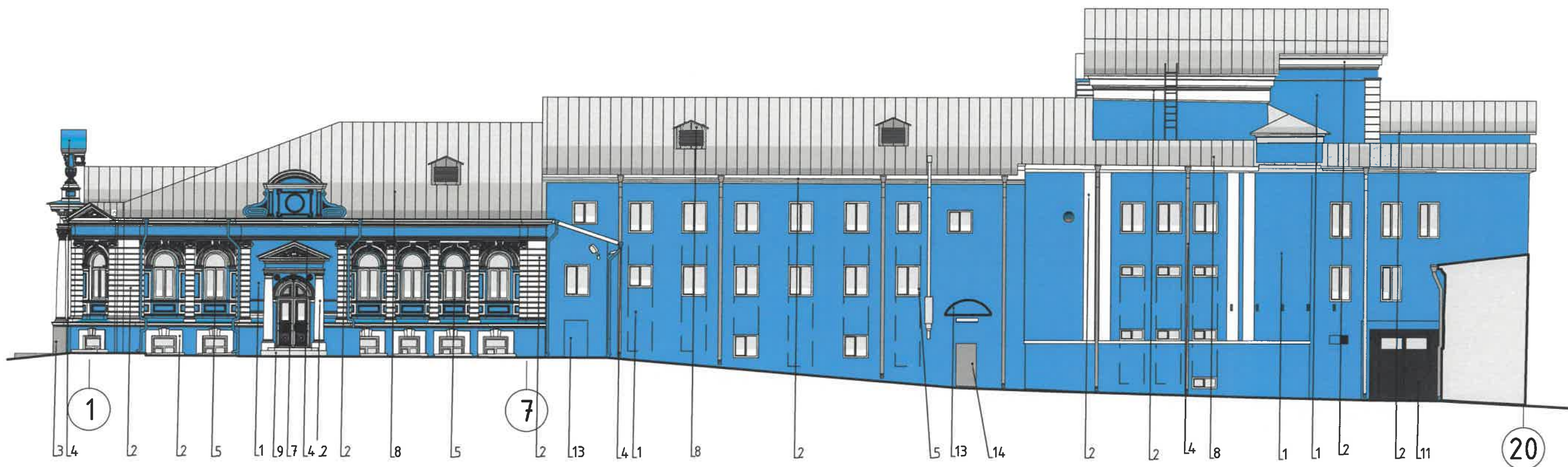
- ① - условная координационная ось здания
- ④ - выноска и номер позиции согласно ведомости отделки фасадов (см. лист 1)
- - место допустимого размещения дополнительного оборудования

А.О. *Гареев*
 15.08.2020
 15.08.2020
 Гареев

1. К дополнительному оборудованию относятся: наружные блоки систем вентиляции и кондиционирования, вентиляционные и водосточные трубы; антенны; видеокамеры наружного наблюдения; почтовые ящики; кабельные линии, пристенные электрощиты; флажки и так далее;
2. Размещение дополнительного оборудования, дополнительных элементов и устройств на фасадах объектов капитального строительства допускается при соблюдении следующих условий:
 - соответствие размещения дополнительного оборудования архитектурному решению фасадов, предусмотренному проектной документацией, в соответствии с которой осуществлено строительство (реконструкция) Объекта, с привязкой к единой (вертикальной, горизонтальной) системе осей фасадов;
 - единая горизонтальная ось - условная прямая линия. Определяется как половина расстояния между верхним и нижним архитектурным элементом (окна, наличники, карниз, фриз и другие), выделяющимся (западающим, выступающим) из плоскости стены;
 - единая вертикальная ось - условная прямая линия. Определяется как половина расстояния между границами одного архитектурного элемента (окна, двери, колонны) либо между двумя архитектурными элементами (окна, двери, колонны);
 - комплексное решение размещения оборудования - единое архитектурное и цветовое решение (в том числе размер, форма, материал);
 - размещение дополнительного оборудования на архитектурных деталях, элементах декора, поверхностях с ценной архитектурной отделкой, а также крепление, ведущее к повреждению архитектурных поверхностей, не допускаются
3. Размещение дополнительного оборудования не должно нарушать законные интересы собственников жилых помещений в непосредственной близости с оборудованием

						3/19-ОФ			
						Колерный паспорт объекта капитального строительства по ул.Екатерининской, 68 Ленинского района, г.Перми			
Изм.	Кол.уч.	Лист	№ док.	Подпись	Дата	ОКН регионального значения "Дом паромщика Любимова" (Пермский театр юного зрителя)	Стадия	Лист	Листов
Разработал	Туккаев			<i>[Signature]</i>	08.19		П	7	
ГИП	Дмитрюков			<i>[Signature]</i>	08.19	Боковой фасад. Фасад 20-1	АО "Эрон"		
ГАП	Туккаев			<i>[Signature]</i>	08.19				
Н.контроль	Новопашин			<i>[Signature]</i>	08.19				

Инв.№ подл. | Подпись и дата | Взамен инв.№



У.о.
 СОГЛАСОВАНО
 19-03-2020
 15.10.2020
 Туккаев

Условные обозначения:

- ① - условная координационная ось здания
- ④ - выноска и номер позиции согласно ведомости отделки фасадов (см. лист 1)
- - место допустимого размещения дополнительного оборудования

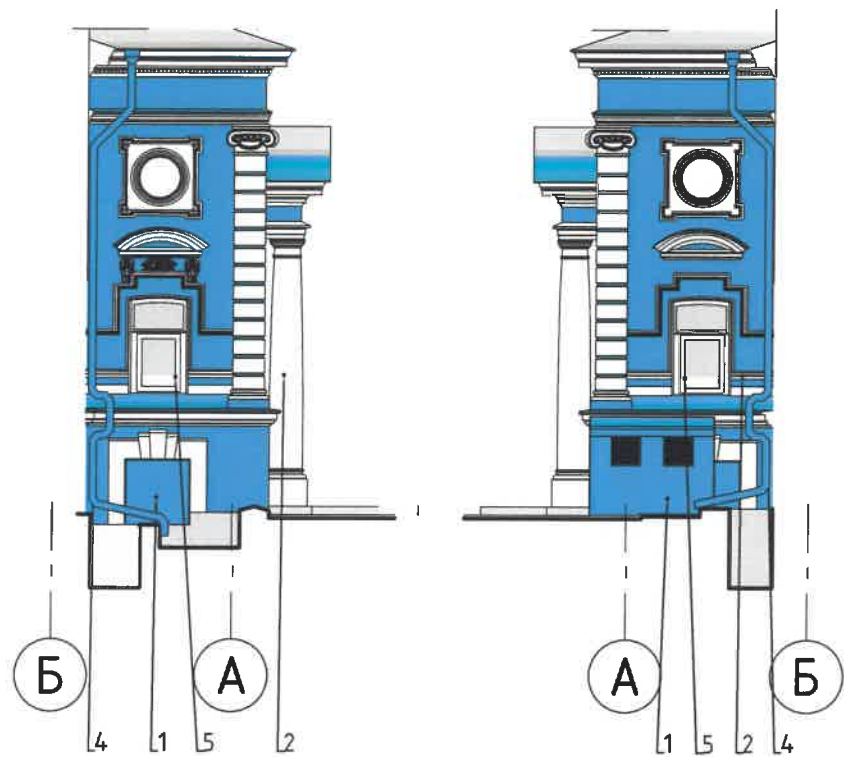
Инв. № подл.

Подпись и дата

Взамен инв. №

						3/19-ОФ			
						Коперный паспорт объекта капитального строительства по ул.Екатерининской, 68 Ленинского района, г.Перми			
Изм.	Кол.уч.	Лист	№ док.	Подпись	Дата	ОКН регионального значения "Дом паромодчика Любимова" (Пермский театр юного зрителя)	Стадия	Лист	Листов
Разработал		Туккаев			08.19		П	8	
ГИП		Дмитрюков			08.19	Боковой фасад. Фасад 1-20	АО "Эрон"		
ГАП		Туккаев			08.19				
Н.контроль		Новопашина			08.19				

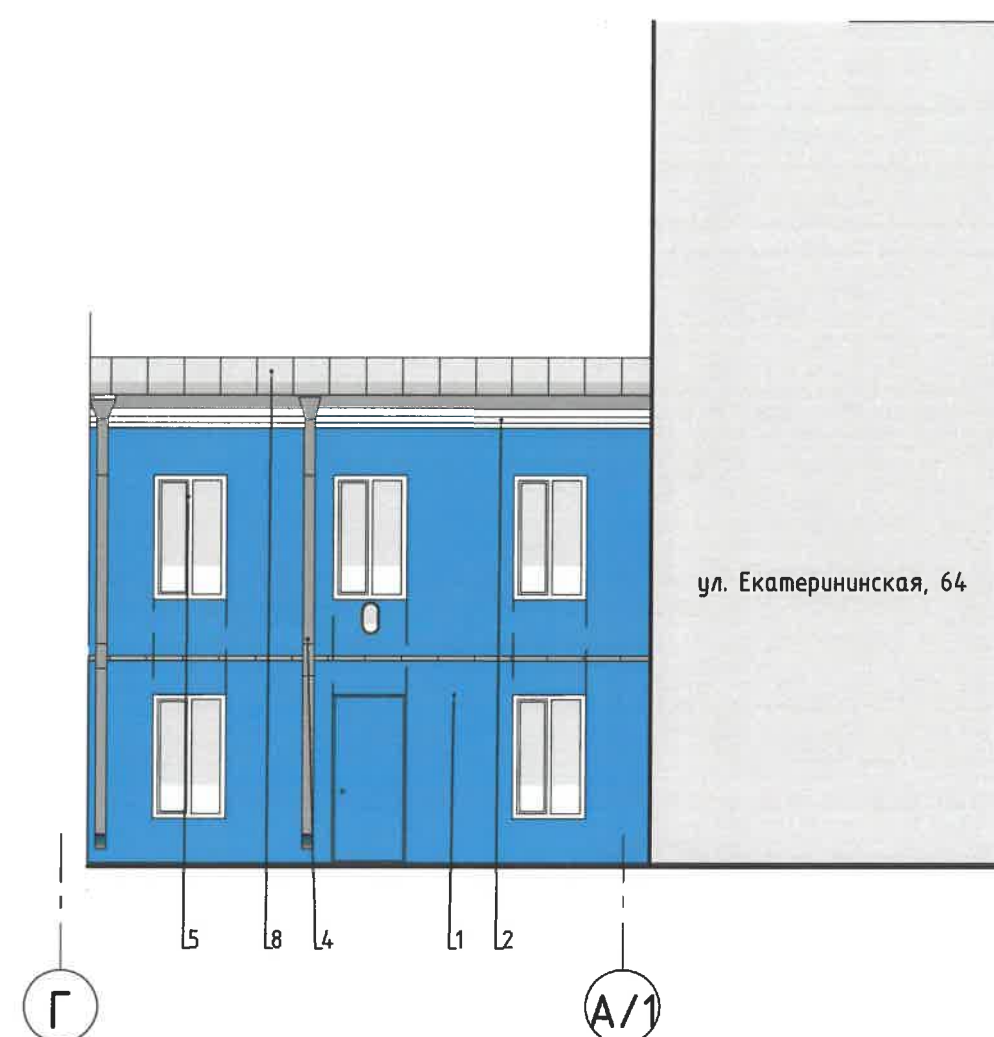
Фрагмент входного портика по оси А



Фрагмент бокового фасада по оси 7, между осями Ш-С



Фрагмент фасада в осях Г - А/1



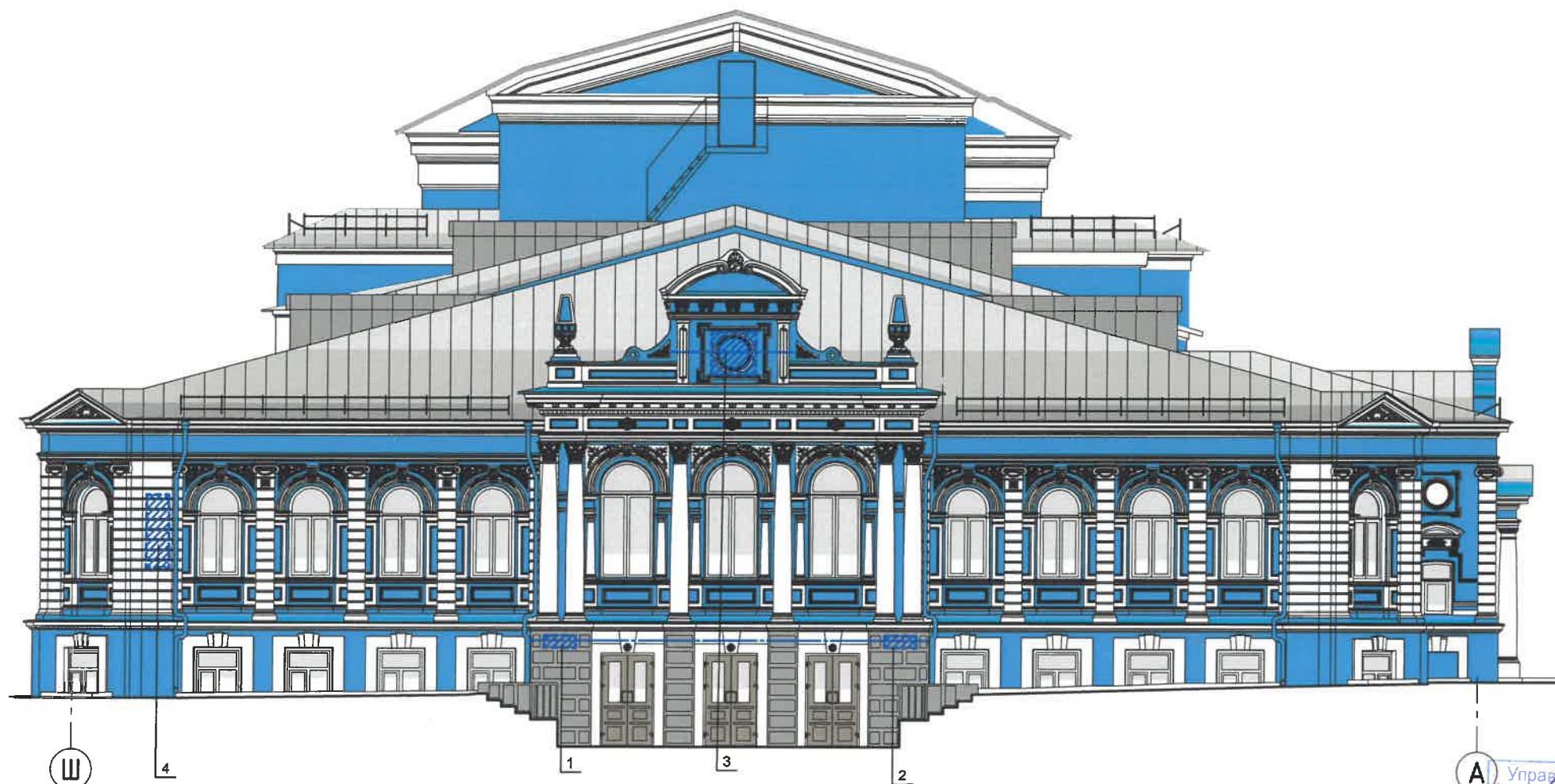
Условные обозначения:

- ① - условная координационная ось здания
- 4 - выноска и номер позиции согласно ведомости отделки фасадов (см. лист 1)
- ☐ - место допустимого размещения дополнительного оборудования

Handwritten signature and blue official stamp. The stamp contains the text: 'СОГЛАСОВАНО', '15.10.2019', and 'Защита'.

Инв. № подл. | Подпись и дата | Взамен инв. №

						3/19-ОФ			
						Колерный паспорт объекта капитального строительства по ул.Екатерининской, 68 Ленинского района, г.Перми			
Изм.	Кол.уч.	Лист	№ док.	Подпись	Дата	ОКН регионального значения "Дом паромодчика Любимова" (Пермский театр юного зрителя)	Стадия	Лист	Листов
Разработал		Туккаев		<i>[Signature]</i>	08.19		П	9	
ГИП		Дмитрюков		<i>[Signature]</i>	08.19	Фрагмент боковых фасадов.	АО "Эрон"		
ГАП		Туккаев		<i>[Signature]</i>	08.19				
Н.контроль		Новопашин		<i>[Signature]</i>	08.19				



Управление архитектуры и городского дизайна
ДГА администрации г.Перми
**СООТВЕТСТВУЕТ АРХИТЕКТУРНОМУ
ОБЛИКУ ГОРОДА ПЕРМИ**
«15» 10 / 2020
Заряев Подпись

Условия размещения средств размещения информации, рекламных конструкций.

1. Место размещения информации располагается относительно условной прямой линии – единой горизонтальной оси. Местоположение оси на фасаде определяется как половина расстояния между верхним и нижним архитектурным элементом (окна, наличники, карниз, фриз и др.), выделяющимся (западающим, выступающим) из плоскости стены.
2. Размещение вывесок и рекламных конструкций должно осуществляться в границах места допустимого размещения средств размещения информации, рекламных конструкций, установленных данным колерным паспортом объектом капитального строительства.
3. Размещение вывесок по отношению друг к другу, их конфигурация, наполненность информацией должны соответствовать Стандартным требованиям к вывескам, их размещению и эксплуатации (далее – Стандартные требования), утвержденным Решением Пермской городской Думы от 18.12.2018 №265.
4. В случае, если планируемые к размещению вывески не соответствуют типу и местам размещения средства размещения информации, рекламных конструкций колерного паспорта, потребуется внесение изменений в настоящий колерный паспорт.
5. Максимальный размер информационных табличек – 0,5 м х 0,7 м (пункт 2.13 Стандартных требований).
6. Узел крепления каждого типа объекта информации разрабатывается отдельным рабочим проектом.
7. В случае размещения рекламной конструкции на фасаде здания, строения, сооружения, такая конструкция должна быть отражена в составе нового колерного паспорта, а ее размещение должно осуществляться в соответствии с действующим порядком установки и эксплуатации рекламных конструкций на территории города Перми, утвержденным решением Пермской городской Думы, с последующим получением на установку и эксплуатацию рекламной конструкции в установленном порядке.

- Условные обозначения:
- условная координационная ось здания
 - выноска и номер позиции согласно Ведомости размещения средств размещения информации, рекламных конструкций
 - единая горизонтальная ось размещения средств размещения информации, рекламных конструкций
 - место допустимого размещения средств размещения информации, рекламных конструкций

Ведомость средств размещения информации, рекламных конструкций

№ п/п	тип объекта, материал, способы крепления	цвет (с указанием RAL)	наличие, тип подсветки
1	Информационная табличка (режимник). Пластик, пленка	Белый (RAL 9010) Синий (RAL 5017)	Внутренняя подсветка
2	Указатель с наименованием улицы и номером дома (здания). Оргстекло, металл, пластик.	Стандартный: фон - синий (R-0, G-20, B-120), текст - белый	Внутренняя или контурная подсветка
3	Часы. Металл	Фирменные цвета	Без подсветки
4	Мемориальная доска в честь Любимовой Елизаветы Ивановны. Мрамор	Белый	Без подсветки

3/19-ОФ					
Колерный паспорт объекта капитального строительства по ул.Екатерининской, 68 Ленинского района, г.Перми					
Изм.	Кол. ил.	Лист	№ док.	Подп.	Дата
Разработал				Туккаев	08.19
ГИП				Дмитрюков	08.19
ГАП				Туккаев	08.19
Н.контроль				Новошанин	08.19
ОКН регионального значения "Дом пароходчика Любимова" (Пермский театр юного зрителя)			Стадия	Лист	Листов
			П	10	
Размещение средств размещения информации, рекламных конструкций			АО "Эрон"		

Повседневная и праздничная подсветка



Согласовано
 15.08.2020
 Карасев



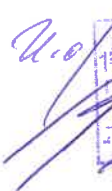
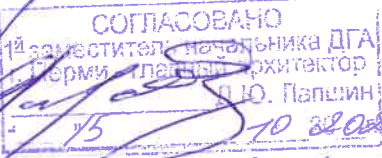
Инов.№ подл.
 Подпись и дата
 Взамен инв.№

						3/19-ОФ			
						Коперный паспорт объекта капитального строительства по ул.Екатерининской, 68 Ленинского района, г.Перми			
Изм.	Кол.уч.	Лист	№ док.	Подпись	Дата	ОКН регионального значения "Дом паромодчика Любимова" (Пермский театр юного зрителя)	Стадия	Лист	Листов
Разработал		Туккаев			08.19	Архитектурно-художественная подсветка	П	11	
ГИП		Дмитрюков			08.19				
ГАП		Туккаев			08.19				
Н.контроль		Новопашина			08.19				АО "Эрон"





1 4 13	RAL 5012	C:	90	
		M:	30	
		Y:	10	
		K:	10	
		R:	52	
		G:	129	
		B:	184	
2 5	RAL 9010	C:	0	
		M:	0	
		Y:	7	
		K:	0	
		R:	247	
		G:	249	
		B:	239	

6	RAL 7034	C:	5	
		M:	5	
		Y:	40	
		K:	40	
		R:	147	
		G:	145	
3	RAL 7030	C:	20	
		M:	10	
		Y:	20	
		K:	40	
		R:	147	
		G:	147	
		B:	136	

4 7 9 10 12 14	RAL 7004	C:	0	
		M:	0	
		Y:	0	
		K:	45	
		R:	158	
		G:	160	
		B:	161	
11	RAL 9004	C:	100	
		M:	100	
		Y:	100	
		K:	75	
		R:	46	
		G:	48	
		B:	50	

У.о.  
Защелко

Инв. № подл. | Подпись и дата | Взамен инв. №

						3/19-ОФ			
						Колерный паспорт объекта капитального строительства по ул.Екатерининской, 68 Ленинского района, г.Перми			
Изм.	Кол.уч.	Лист	№ док.	Подпись	Дата	ОКН регионального значения "Дом паромодчика Любимова" (Пермский театр юного зрителя)	Стадия	Лист	Листов
Разработал		Туккаев			08.19		П	12	
ГИП		Дмитрюков			08.19	Эталоны колеров	АО "Эрон"		
ГАП		Туккаев			08.19				
Н.контроль		Новопашин			08.19				