

ООО «ПАНГЕЯ»

№ 059-22-01-26 - 4985 от 24.09.2020
Номер и дата входящего заявления о согласовании колерного паспорта (заполняется ДГА)

**ПАСПОРТ ВНЕШНЕГО ОБЛИКА ОБЪЕКТА КАПИТАЛЬНОГО СТРОИТЕЛЬСТВА
(КОЛЕРНЫЙ ПАСПОРТ)**

АДРЕС ОБЪЕКТА: г. Пермь, административный район Индустриальный
улица Советской Армии, здание (строение) № 92

шифр: И92-09/20-ОФ

ПЕРМЬ 2020 г.

Ведомость чертежей

ЛИСТ	НАИМЕНОВАНИЕ	ПРИМЕЧАНИЯ
1	Общие данные (начало)	
2	Общие данные (продолжение)	
3	Существующее состояние фасадов	
4	Главный фасад	
5	Боковой фасад	
6	Боковой фасад	
7	Дворовой фасад	
8-9	Размещение средств размещения информации, рекламных конструкций	
11	Эталоны колеров	

Ведомость отделки фасадов

ПОЗ.	ЭЛЕМЕНТ ФАСАДА	ЭТАЛОН ЦВЕТА	ОБОЗНАЧ.	ВИД ОТДЕЛКИ	ПРИМ.
1	Цоколь		RAL8019	Оцинкованная сталь с полимерным покрытием	
2	Основное поле стен, тип 1		RAL 2011	Вентилируемый фасад	
3	Основное поле стен, тип 2		RAL 1015	Сэндвич-панель	
4	Витражи. Оконные блоки. Дверные блоки, тип 1		RAL 1015	Алюминиевые профильные системы с заполнением из прозрачного стеклопакета	
5	Дверные блоки, тип 2.		RAL 1015 RAL 7040	Металл с окраской атмосферостойкой краской	
6	Козырек входной группы		RAL6037	Композитная панель	
7	Стойки входной группы		RAL 1015	Металл с окраской атмосферостойкой краской	
8	Ступени, пандусы		—	Бетон без отделки. Бетонная плитка	
9	Кровля навесов		RAL 7040	Оцинкованная сталь с полимерным покрытием	
10	Металлические элементы: перила, стойки, лестница		RAL 7040	Металл с окраской атмосферостойкой краской	
11	Конструкция разгрузочной площадки		RAL 7040	Профнастил	

Пояснительная записка

Объект капитального строительства - 2-этажное здание торгового назначения по адресу: г.Пермь, Индустриальный р-н, ул. Советской Армии, дом 92

Год постройки и ввода в эксплуатацию: 2020 год.

Ранее колерные паспорта: не разрабатывались.

Нахождение в границах зон объектов культурного наследия: нет

Тип постройки, серия: каркасная с ограждающими конструкциями из сэндвич-панелей, индивидуальный проект.

Крыша: плоская

Настоящим колерным паспортом:

- уточняются виды и места размещения средств размещения информации.

Раздел «Архитектурная подсветка» не разрабатывается. Подсветка осуществляется за счет свечения витрин и вывески.

Предметом согласования данного колерного паспорта являются: принятые цветовые решения элементов фасада, применяемые материалы существующего объекта недвижимости, а также определение возможных типов размещения средств размещения информации на нем. Средства размещения информации, рекламные конструкции, не соответствующие типу и местам их возможного размещения, подлежат демонтажу.

В соответствии с Градостроительным кодексом Российской Федерации и Постановлением администрации города Перми от 22.02.2017 № 130 Об утверждении формы и Порядка согласования паспорта внешнего облика объекта капитального строительства (колерного паспорта) согласованные департаментом градостроительства и архитектуры администрации города Перми колерные паспорта не являются разрешительной документацией на строительство, реконструкцию объекта капитального строительства; не являются правовым основанием на устройство пристроек, навесов, козырьков.

40/19
СОГЛАСОВАНО
19 заместителем начальника ДГА
г. Перми - главными архитекторами
Ю. Лапшин
20.09.2020

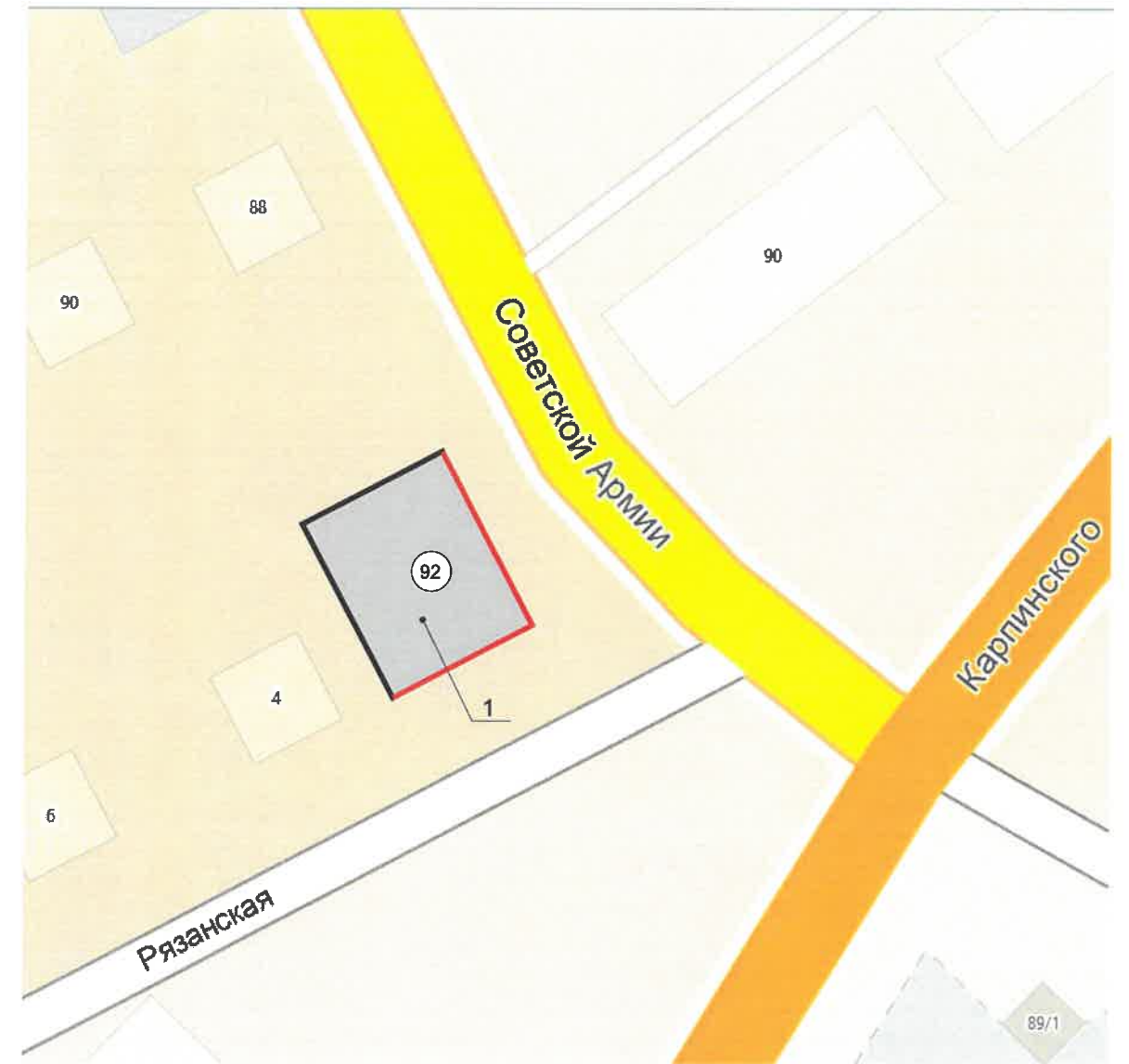
Взаим. инв. №
Подпись и дата
Инв. № подл.

						И92-09/20-ОФ			
						Колерный паспорт объекта капитального строительства по ул. Советской Армии., 92 в Индустриальном районе города Перми			
Изм.	Кол.уч	Лист	Недок.	Подпись	Дата	Стадия	Лист	Листов	
Разработал	Плотникова				09.20	2-этажное здание торгового назначения	П	1	11
						Общие данные (начало)			
						ООО «ПАНГЕЯ»			

**Инструкция о порядке производства работ,
связанных с окраской фасадов и всех наружных частей зданий,
строений, сооружений, расположенных на территории города Перми**

1. Окраска (отделка) фасадов и всех наружных частей зданий, строений, сооружений, расположенных на территории города Перми, может производиться лишь на основании паспорта внешнего облика объекта капитального строительства (колерного паспорта), согласованного департаментом градостроительства и архитектуры администрации г. Перми (далее - ДГА).
2. До начала процесса окраски (отделки) здания или какого-либо сооружения должны быть произведены работы по капитальному ремонту всех без исключения наружных частей его, подлежащих окраске.
3. До начала ремонта зданий, имеющих газосветовую рекламу, сообщить рекламораспространителю о предстоящих работах на фасаде здания с целью сохранения вывесок либо их демонтажу.
4. Полуразрушенные и разрушенные архитектурные художественно-скульптурные детали здания, карнизы, колонны, пилястры, капители, фризы, тяги, лепные украшения, барельефы, мозаика, художественная роспись подлежат обязательному восстановлению в своем первоначальном виде. Категорически запрещается производить окраску здания без предварительного восстановления указанных деталей.
5. Металлические поверхности отдельных частей здания, чугунные решетки, перила балконов и лестниц, кронштейны, дверные и оконные приборы, архитектурно-художественные детали перед окраской очищаются от грязи, ржавчины, старой краски и покрываются вновь лишь масляной краской.
6. В соответствии с выданными образцами цвета (колерами) на окраску (отделку) здания организация, производящая ремонт здания, составляет пробные образцы цвета, которые наносятся на видное место стены.
7. Проверку и согласование пробного образца цвета (колера), а также готовности поверхности стены и отдельных наружных частей здания к окраске производит уполномоченный представитель ДГА г. Перми. Без указанной проверки и согласования производить окраску (отделку) фасада категорически запрещается.
8. Домууправления, организации и учреждения, производящие окраску (отделку) и связанный с нею ремонт здания, несут полную ответственность за точное выполнение настоящей инструкции и привлекаются к ответственности за её нарушение.
9. Цветовая гамма средств размещения информации должна гармонировать с основным колористическим решением фасадов здания.
10. По всем вопросам, связанным с производством работ, необходимо обращаться в ДГА по адресу: г. Пермь, ул.Сибирская, 15, каб. 315, тел. 212-76-98).

Ситуационный план



Условные обозначения



- 2-этажное здание торгового назначения по адресу: г.Пермь, Индустриальный р-н, ул. Советской Армии., дом 92.



- фасады с местами размещения средств размещения информации, рекламных конструкций

Ведомость ссылочных и прилагаемых документов

ОБОЗНАЧЕНИЕ	НАИМЕНОВАНИЕ	ПРИМЕЧАНИЕ
	<u>Ссылочные документы</u>	
Постановление администрации г. Перми от 22.02.2017 № 130	«Об утверждении формы и Порядка согласования паспорта внешнего облика объекта капитального строительства (колерного паспорта)»	
Решение Пермской городской Думы от 18.12.2018 № 265	Правила благоустройства территории города Перми и о признании утратившими силу отдельных решений Пермской городской Думы	

						И92-09/20-ОФ			
						Колерный паспорт объекта капитального строительства по ул.Советской Армии., 92 в Индустриальном районе города Перми			
Изм.	Кол.уч	Лист	Недок.	Подпись	Дата	2-этажное здание торгового назначения	Стадия	Лист	Листов
Разработал	Плотникова				09.20		П	2	
						Общие данные (продолжение)	ООО «ПАНГЕЯ»		

Взам.инв.№	
Подпись и дата	
Инь.№ подг.	

Главный фасад



Боковой фасад



Боковой фасад



Дворовой фасад



Взам. инв. №

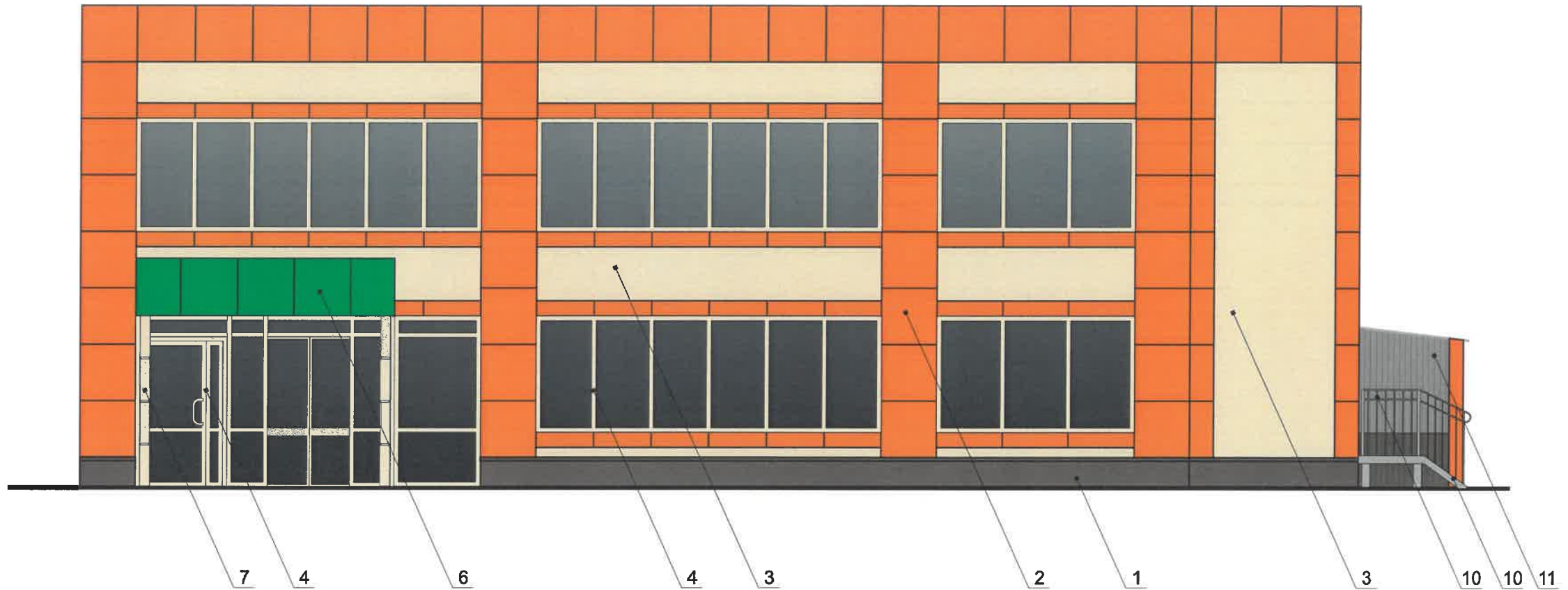
Подпись и дата

Инв. № подл.

						И92-09/20-ОФ			
						Колерный паспорт объекта капитального строительства по ул.Советской Армии., 92 в Индустриальном районе города Перми			
Изм.	Кол.уч	Лист	Недок.	Подпись	Дата	2-этажное здание торгового назначения	Стадия	Лист	Листов
							П	3	
						Существующее состояние фасадов	ООО «ПАНГЕЯ»		

Разработал Плотникова

09.20



СОГЛАСОВАНО
 и.о. заместителя начальника ДГА
 в Пермском крае главный архитектор
 Ю. Палкин
 2020
 Кафеев С.А.

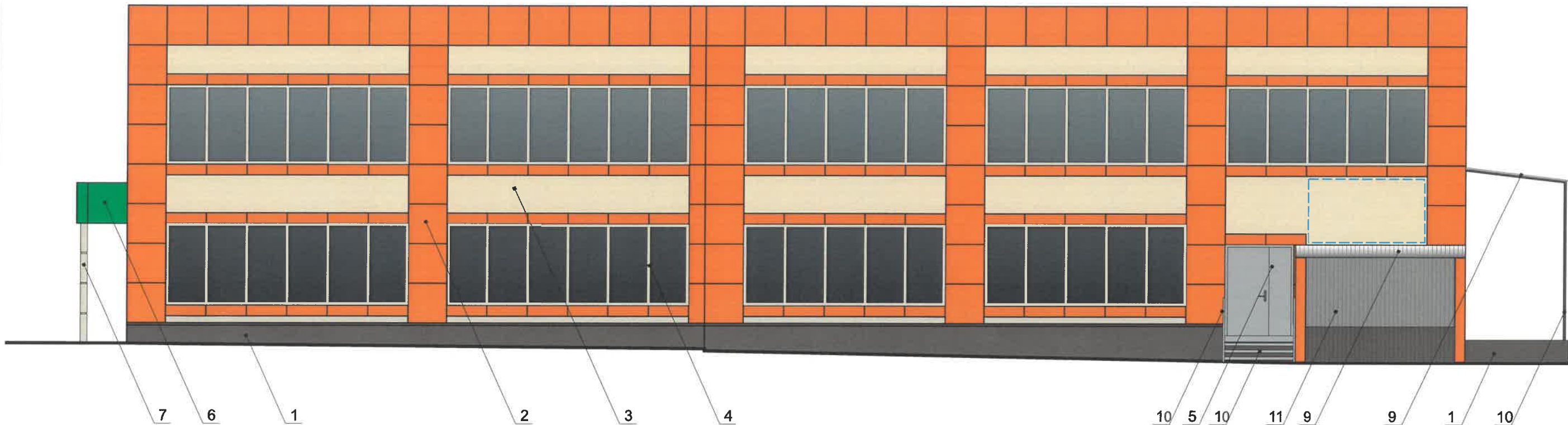
ПРИМЕЧАНИЕ:

1. В случае, если наружные лестницы при дополнительно устроенных входах в общественные помещения здания выходят за границы предоставленного земельного участка и красные линии квартала, то устройство дополнительных или переустройство существующих входных групп требует получения разрешения в установленном порядке;
2. В случае устройства или переустройства (перепланировки, ремонта, реконструкции) помещений общественного назначения, их входных групп в обязательном порядке должны быть предусмотрены мероприятия по обеспечению доступности данных помещений для маломобильных групп населения, включая инвалидов, использующих кресла-коляски и собак-проводников (далее-МГН) в соответствии с требованиями СП 59.13330.2016 Свод правил. Доступность зданий и сооружений для маломобильных групп населения. Данный свод правил касается функционально-планировочных элементов зданий и сооружений, их участков или отдельных помещений, доступных для МГН (входные узлы, коммуникации, пути эвакуации, помещения и зоны обслуживания, а также их информационное и инженерное обустройство). В частности, лестницы при входах в общественные помещения должны дублироваться пандусами с уклоном не более 1:20 (5%) или иными средствами подъема (подъемные платформы, лифты и т.д.). Согласно вышеуказанному Своду правил наружные лестницы и пандусы должны иметь поручни с учетом технических требований к опорным стационарным устройствам по ГОСТ Р 51261; размеры входной площадки при открывании дверей наружу должны быть не менее 1,4 x 2,0 или 1,5 x 1,85; размеры входной площадки с пандусом не менее 2,2 x 2,2 м.

Условные обозначения

1 - выноска и номер позиции согласно ведомости отделки фасадов на листе 1

						И92-09/20-ОФ			
						Колерный паспорт объекта капитального строительства по ул.Советской Армии., 92 в Индустриальном районе города Перми			
Изм.	Кол.уч	Лист	Недок.	Подпись	Дата	2-этажное здание торгового назначения	Стадия	Лист	Листов
Разработал	Плотникова				09.20		п	4	
						Главный фасад	ООО «ПАНГЕЯ»		



СОГЛАСОВАНО
 1й заместитель начальника ДГА
 г. Пермь, главный архитектор
 И.О. Лапшин
 2020г.
Лапшин

ПРИМЕЧАНИЕ:

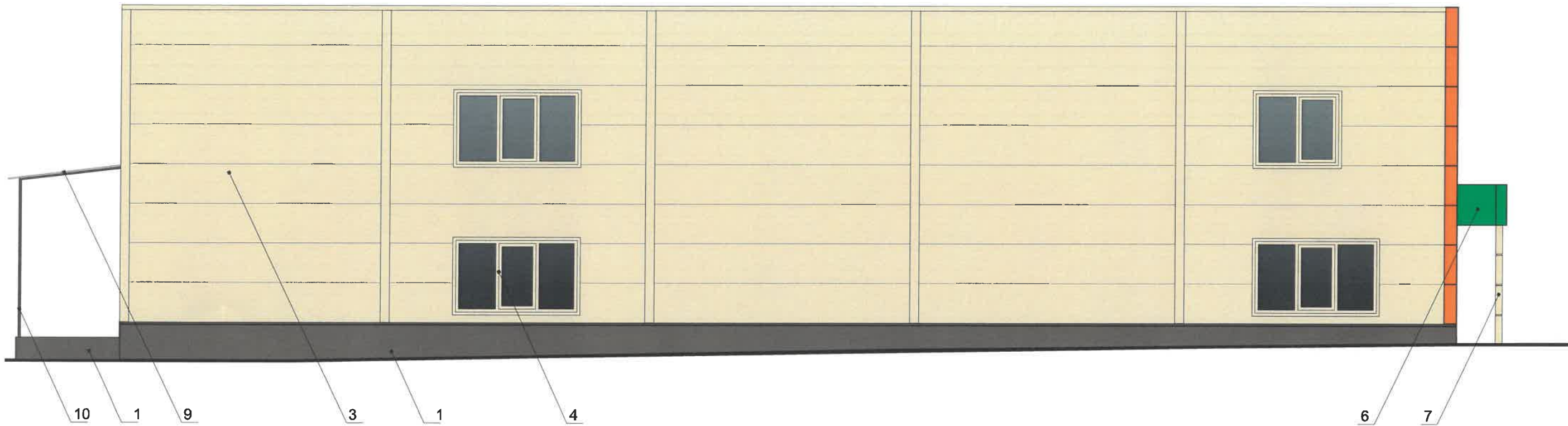
- К дополнительному оборудованию относятся: наружные блоки систем вентиляции и кондиционирования, вентиляционные и водосточные трубы; антенны; видеокамеры наружного наблюдения; почтовые ящики; кабельные линии, пристенные электрощиты; флажки и так далее;
- Размещение дополнительного оборудования, дополнительных элементов и устройств на фасадах объектов капитального строительства допускается при соблюдении следующих условий:
 - соответствие размещения дополнительного оборудования архитектурному решению фасадов, предусмотренному проектной документацией, в соответствии с которой осуществлено строительство (реконструкция) Объекта, с привязкой к единой (вертикальной, горизонтальной) системе осей фасадов;
 - единая горизонтальная ось - условная прямая линия. Определяется как половина расстояния между верхним и нижним архитектурным элементом (окна, наличники, карниз, фриз и другие), выделяющимся (западающим, выступающим) из плоскости стены;
 - единая вертикальная ось - условная прямая линия. Определяется как половина расстояния между границами одного архитектурного элемента (окна, двери, колонны) либо между двумя архитектурными элементами (окна, двери, колонны);
 - комплексное решение размещения оборудования - единое архитектурное и цветовое решение (в том числе размер, форма, материал);
 - размещение дополнительного оборудования на архитектурных деталях, элементах декора, поверхностях с ценной архитектурной отделкой, а также крепление, ведущее к повреждению архитектурных поверхностей, не допускается;

Условные обозначения

- выноска и номер позиции согласно ведомости отделки фасадов на листе 1
- место размещения дополнительного оборудования

Имя, № подп. Подпись и дата. Взам. инв. №

						И92-09/20-ОФ			
						Коперный паспорт объекта капитального строительства по ул.Советской Армии., 92 в Индустриальном районе города Перми			
Изм.	Кол.уч	Лист	Недок.	Подпись	Дата	2-этажное здание торгового назначения	Стадия	Лист	Листов
Разработал	Плотникова			<i>Плотникова</i>	09.20		п	5	
						Боковые фасады	ООО «ПАНГЕЯ»		



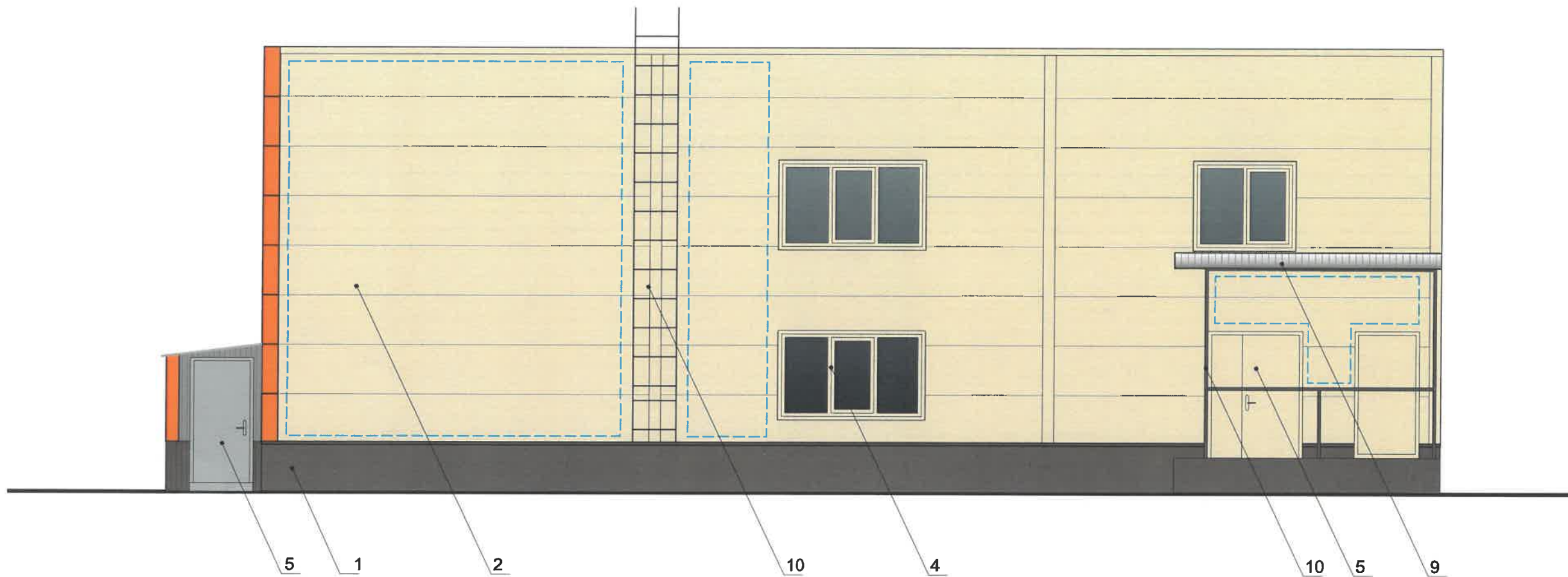
20/ СОГЛАСОВАНО
 14 заместителем начальника ДГА
 г. Пермь, Главы архитектор
 Ю. Палшин
 2020

Условные обозначения

1 - выноска и номер позиции согласно ведомости отделки фасадов на листе 1

Инь.№ подл.
 Подпись и дата
 Ваам.инв.№

						И92-09/20-ОФ			
						Колерный паспорт объекта капитального строительства по ул.Советской Армии., 92 в Индустриальном районе города Перми			
Изм.	Кол.уч	Лист	Недок.	Подпись	Дата	2-этажное здание торгового назначения	Стадия	Лист	Листов
Разработал	Плотникова			<i>Пл</i>	09.20		п	6	
						Боковой фасад	ООО «ПАНГЕЯ»		

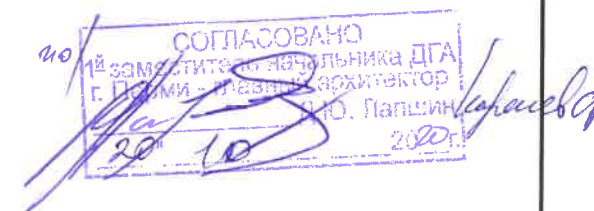


ПРИМЕЧАНИЕ:

- К дополнительному оборудованию относятся: наружные блоки систем вентиляции и кондиционирования, вентиляционные и водосточные трубы; антенны; видеокамеры наружного наблюдения; почтовые ящики; кабельные линии, пристенные электрощиты; флагштоки и так далее;
- Размещение дополнительного оборудования, дополнительных элементов и устройств на фасадах объектов капитального строительства допускается при соблюдении следующих условий:
 - соответствие размещения дополнительного оборудования архитектурному решению фасадов, предусмотренному проектной документацией, в соответствии с которой осуществлено строительство (реконструкция) Объекта, с привязкой к единой (вертикальной, горизонтальной) системе осей фасадов;
 - единая горизонтальная ось - условная прямая линия. Определяется как половина расстояния между верхним и нижним архитектурным элементом (окна, наличники, карниз, фриз и другие), выделяющимся (западающим, выступающим) из плоскости стены;
 - единая вертикальная ось - условная прямая линия. Определяется как половина расстояния между границами одного архитектурного элемента (окна, двери, колонны) либо между двумя архитектурными элементами (окна, двери, колонны);
 - комплексное решение размещения оборудования - единое архитектурное и цветковое решение (в том числе размер, форма, материал);
 - размещение дополнительного оборудования на архитектурных деталях, элементах декора, поверхностях с ценной архитектурной отделкой, а также крепление, ведущее к повреждению архитектурных поверхностей, не допускаются;

Условные обозначения

- выноска и номер позиции согласно ведомости отделки фасадов на листе 1
- место размещения дополнительного оборудования



						И92-09/20-ОФ			
						Колерный паспорт объекта капитального строительства по ул.Советской Армии., 92 в Индустриальном районе города Перми			
Изм.	Кол.уч	Лист	Недок.	Подпись	Дата	2-этажное здание торгового назначения	Стадия	Лист	Листов
Разработал	Плотникова				09.20		п	7	
						Дворовой фасад	ООО «ПАНГЕЯ»		

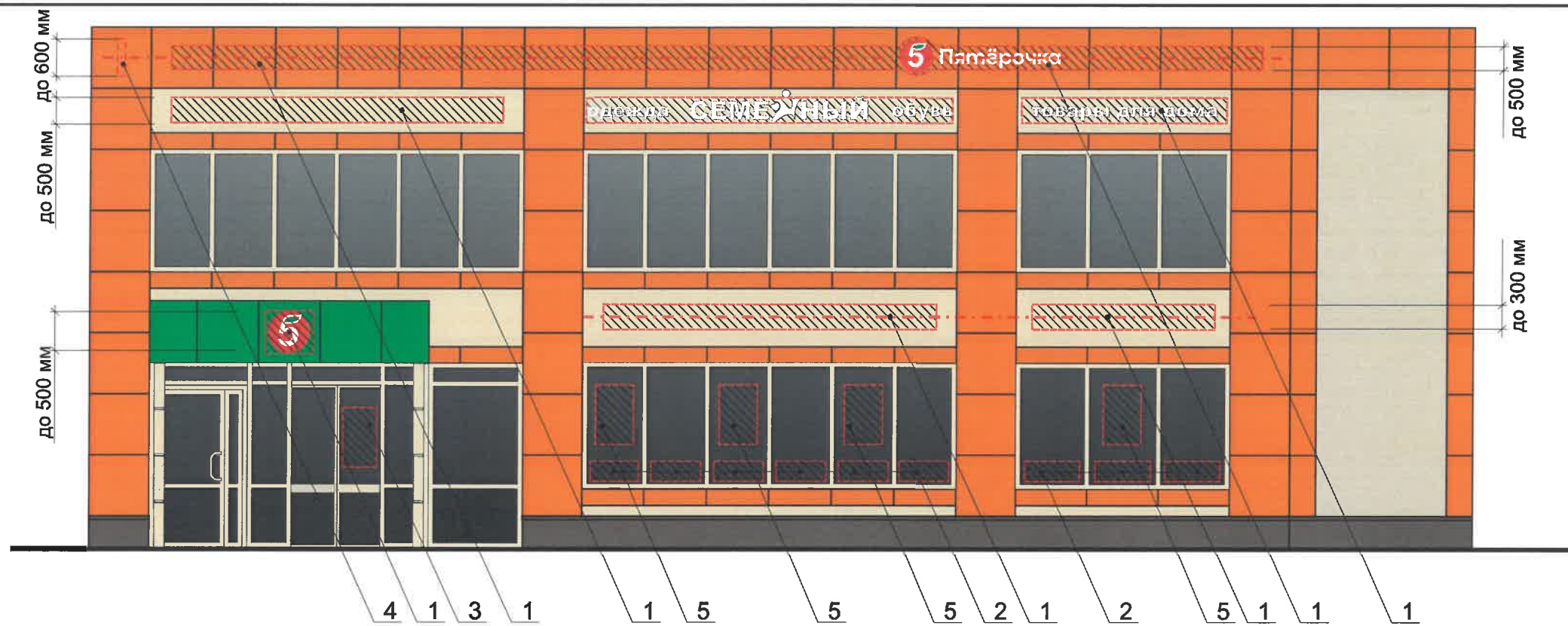
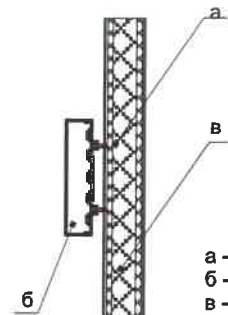


Схема компоновки объемных букв и/или логотипов, знаков относительно оси размещения средств размещения информации



Схема крепления вывески к фасаду из сэндвич-панелей



а - кровельный саморез 6*75 мм
 б - объемная буква с подсветкой
 в - сэндвич-панель

20/ Управление архитектуры и городского дизайна
 ДГА администрации г.Перми
**СООТВЕТСТВУЕТ АРХИТЕКТУРНОМУ
 ОБЛИКУ ГОРОДА ПЕРМИ**
 « 20 » 10, 2020
 Подпись: [Signature]

Условные обозначения

- - - - - ось размещения средств размещения информации, рекламных конструкций.
- место допустимого размещения средств размещения информации, рекламных конструкций.
- выноска и номер позиции согласно Ведомости средств размещения информации, рекламных конструкций.

Примечание: Условия размещения средств размещения информации, рекламных конструкций см на листе 9

Ведомость средств размещения информации, рекламных конструкций

Поз.	Тип объекта, материал, способы крепления	Цвет	Наличие подсветки
1	Объемные буквы и/или логотипы на металлической раме в цвет фасада. Оргстекло, металл, пластик	Фирменные цвета	Внутренняя или контурная подсветка
2	Информация на остеклении в виде выклейки *. Пленка ПВХ	Фирменные цвета	—
3	Информационная табличка - режимник. Оргстекло, металл, пластик	Фирменные цвета	—
4	Панель-кронштейн. Оргстекло, металл, пластик	Фирменные цвета	Внутренняя или контурная подсветка
5	Информация в виде сплошной вывески в витрине **. Пленка ПВХ, оргстекло, металл, пластик	Фирменные цвета	Внутренняя или контурная подсветка
6	Указатель с наименованием улицы и номером дома. Оргстекло, металл, пластик	Синий R(0) G(20) B(120) Белый	Внутренняя подсветка (по усмотрению)

						И92-09/20-ОФ			
						Колерный паспорт объекта капитального строительства по ул.Советской Армии., 92 в Индустриальном районе города Перми			
Изм.	Кол.уч	Лист	Недок.	Подпись	Дата	2-этажное здание торгового назначения	Стадия	Лист	Листов
							П	8	
						Размещение средств размещения информации, рекламных конструкций	ООО «ПАНГЕЯ»		

Взаим.инв.№
 Подпись и дата
 Инв.№ подл.



Управление архитектуры и городского дизайна
ДГА администрации г.Перми
**СООТВЕТСТВУЕТ АРХИТЕКТУРНОМУ
ОБЛИКУ ГОРОДА ПЕРМИ**
« 20.10.2020 »
Карасев А.А. Подпись: *[Signature]*

Схема компоновки объемных букв и/или логотипов, знаков относительно оси размещения средств размещения информации

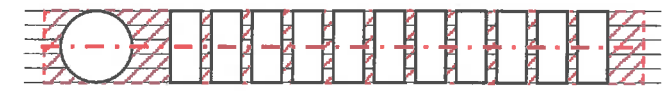


Схема крепления вывески к фасаду из сэндвич-панелей



Условия размещения средств размещения информации, рекламных конструкций.

1. Средства размещения информации располагаются относительно условной прямой линии - единой горизонтальной оси. Местоположение оси на фасаде определяется как половина расстояния между верхним и нижним архитектурным элементом (окна, наличники, карниз, фриз и др.), выделяющимися (западающим, выступающим) из плоскости стены.
2. Размещение вывесок и рекламных конструкций должно осуществляться в границах места допустимого размещения средств размещения информации, рекламных конструкций, установленных данным колерным паспортом объекта капитального строительства.
3. Размещение вывесок по отношению друг к другу, их конфигурация, наполненность информацией должны соответствовать Стандартным требованиям к вывескам, их размещению и эксплуатации (далее - Стандартные требования), утвержденным Решением Пермской городской Думы от 18.12.2018 № 265.
4. В случае, если планируемые к размещению вывески не соответствуют Стандартным требованиям и действующему колерному паспорту, требуется внесение изменений в колерный паспорт путем разработки нового колерного паспорта.
5. Максимальный размер информационных табличек - 0,5 м x 0,7 м (пункт 2.13. Стандартных требований).
6. Узел крепления каждого типа объекта информации разрабатывается отдельным рабочим проектом.
7. В случае размещения рекламной конструкции на фасаде здания, строения, сооружения, такая конструкция должна быть отражена в составе нового колерного паспорта, а ее размещение должно осуществляться в соответствии с действующим порядком установки и эксплуатации рекламных конструкций на территории города Перми, утвержденным решением Пермской городской Думы, с последующим получением разрешения на установку и эксплуатацию рекламной конструкции в установленном порядке.

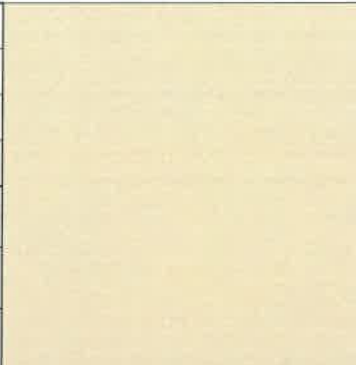
Условные обозначения


- - - - - ось размещения средств размещения информации, рекламных конструкций.
- место допустимого размещения средств размещения информации, рекламных конструкций.
- выноска и номер позиции согласно Ведомости средств размещения информации, рекламных конструкций на листе 8.


Взаим. инв. №
Подпись и дата
Инв. № подл.


* Непосредственно на остеклении витрины допустимо несплошное написание информации, состоящей из графической и (или) текстовой частей, занимающей не более 30 % площади одного членения поля остекления (пункт 3.13. Стандартных требований).
** Сплошные вывески в витринах и на остеклении оконных, дверных полотен не должны превышать по высоте половину высоты витрины и остекления оконных, дверных полотен, а по ширине - половину ширины витрины и остекления оконных, дверных полотен и должны отступать от остекления не менее чем на 0,15 м (пункт 3.14. Стандартных требований).


						И92-09/20-ОФ			
						Колерный паспорт объекта капитального строительства по ул.Советской Армии., 92 в Индустриальном районе города Перми			
Изм.	Кол.уч	Лист	Недоп.	Подпись	Дата	2-этажное здание торгового назначения	Стадия	Лист	Листов
				<i>[Signature]</i>	09.20		П	9	
Разработал Плотникова						Размещение средств размещения информации, рекламных конструкций		ООО «ПАНГЕЯ»	


Позиция согласно ведомости отделки фасадов	Координаты цвета RAL 1015	C:	0	
		M:	5	
		Y:	30	
		K:	10	
		R:	234	
		G:	222	
3; 4; 5; 7		B:	189	

Позиция согласно ведомости отделки фасадов	Координаты цвета RAL 2011	C:	0	
		M:	55	
		Y:	100	
		K:	0	
		R:	236	
		G:	124	
2		B:	37	

Позиция согласно ведомости отделки фасадов	Координаты цвета RAL 8019	C:	90	
		M:	90	
		Y:	80	
		K:	80	
		R:	63	
		G:	58	
1		B:	58	

Позиция согласно ведомости отделки фасадов	Бетонная плитка с шероховатой поверхностью			
		8		

Позиция согласно ведомости отделки фасадов	Координаты цвета RAL 7040	C:	20	
		M:	5	
		Y:	10	
		K:	40	
		R:	157	
		G:	163	
5; 8; 9; 10; 11		B:	166	

Позиция согласно ведомости отделки фасадов	Координаты цвета RAL 6037	C:	90	
		M:	0	
		Y:	100	
		K:	0	
		R:	72	
		G:	143	
6		B:	57	

90/ СОГЛАСОВАНО
 1-й заместитель начальника ДГА
 г. Пермь - главный архитектор
 Д.Ю. Папшин
 2020

И-в.№ подп.	
Подпись и дата	
Взам.инв.№	

						И92-09/20-ОФ			
						Колерный паспорт объекта капитального строительства по ул.Советской Армии., 92 в Индустриальном районе города Перми			
Изм.	Кол.уч	Лист	№док.	Подпись	Дата	2-этажное здание торгового назначения	Стадия	Лист	Листов
							п	10	
						Эталоны колеров	ООО «ПАНГЕЯ»		