

ООО "Верхнекам Проект"

059-22-01-26-52 98 от 12.10.2020

(Номер и дата входящего заявления о согласовании колерного паспорта)

Заказчик ООО "Агроторг"

ПАСПОРТ ВНЕШНЕГО ОБЛИКА ОБЪЕКТА КАПИТАЛЬНОГО СТРОИТЕЛЬСТВА (КОЛЕРНЫЙ ПАСПОРТ)

АДРЕС ОБЪЕКТА: город Пермь, административный район Орджоникидзевский, улица Фрунзе, здание (строение) 41.











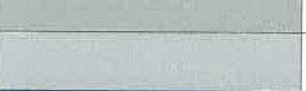


040-2020-54-ОФ

ПЕРМЬ 2020 г.

Ведомость чертежей

ЛИСТ	НАИМЕНОВАНИЕ	ПРИМЕЧАНИЯ
1	Общие данные (начало)	
2	Общие данные (продолжение)	
3	Существующее состояние здания (фотофиксация)	
4	Главный фасад	
5	Дворовой фасад	
6	Боковой фасад	
7	Боковой фасад	
8	Размещение средств размещения информации, рекламных конструкций	
9	Размещение средств размещения информации, рекламных конструкций	
10	Эталоны колеров	

Ведомость отделки фасада

ПОЗ.	ЭЛЕМЕНТ ФАСАДА	ЭТАЛОН ЦВЕТА	ОБОЗНАЧЕНИЕ	ТИП ОТДЕЛКИ	ПРИМЕЧ.
1	Поле стен (тип 1)		RAL 7038	Керамическая плитка	
2	Козырек		RAL 6037	Стальные панели, заводской готовности	
3	Крыльцо		RAL 7047	Железобетон	
4	Отбойник		RAL 1016/ RAL 9004	Краска по металлическим поверхностям	
5	Переплеты дверные		RAL 9003/RAL 7038/ RAL 7047	Окраска алюминиевого профиля в заводских условиях	
6	Двери		RAL 7038/ RAL 7047	Окраска металлического профиля в заводских условиях	
7	Цоколь		RAL 3016	Керамический кирпич	
8	Поле стен (тип 2)		RAL 7047/ RAL 3016	Кирпич	
9	Оконные переплеты, оконные отливы		RAL 9003	Окраска ПВХ-профили в заводских условиях	
10	Поле стен (тип 3)		RAL 7038/RAL 7047	Профилированный лист	
11	Настилы, стойки, ограждение крыльца		RAL 7047/ RAL 9002	Окраска металлического профиля в заводских условиях	
12	Колонны входной группы		RAL 7038	Стальные панели заводской готовности	
13	Кровля		RAL 7047	Профилированный лист	
14	Поле стен (тип 4)		RAL 5015	Штукатурка	

Пояснительная записка

Объект капитального строительства - 1-этажное здание торгового назначения по адресу: город Пермь, административный район Орджоникидзевский, улица Фрунзе, здание (строение) 41.
 Тип перекрытий - железобетонные
 Материал несущих стен - кирпичные.
 Главный фасад выполнен системой наружно-вентилируемого фасада
 Кровля - скатная, из профилированного листа, с организованным водостоком.
 Кадастровый номер - 59:01:3812087:167, 59:01:3812252:14.
 Ранее разработанных колерных паспортов нет.
 Раздел архитектурно-художественная подсветка не разрабатывается.

Настоящим колерным паспортом:

- Предусматривается размещение вывески сети "Пятерочка", и размещение средств размещения информации, рекламных конструкций.
- Определяются типы и виды отделки фасадов и входных групп.
- Определяются основные места размещения дополнительного оборудования.

Предметом согласования данного колерного паспорта являются: принятые цветовые решения элементов фасада, применяемые материалы существующего объекта недвижимости, а также определение возможных типов размещения средств размещения информации на нем. Средства размещения информации, рекламные конструкции, не соответствующие типу и местам их возможного размещения, подлежат демонтажу.

В соответствии с Градостроительным кодексом Российской Федерации, решением Пермской городской Думы от 18.12.2018 № 265 «Об утверждении Правил благоустройства территории города Перми и о признании утратившими силу отдельных решений Пермской городской Думы» и постановлением администрации города Перми от 22.02.2017 № 130 «Об утверждении формы и Порядка согласования паспорта внешнего облика объекта капитального строительства (колерного паспорта)» проекты колерных паспортов либо проекты изменений в колерные паспорта не являются разрешительной документацией на строительство, реконструкцию объекта капитального строительства; не являются правовым основанием на устройство пристроек, навесов, козырьков.

СОГЛАСОВАНО
 14 заместитель начальника ДГА
 г. Пермь - главный архитектор
 Д.Ю. Лапшин
 19 10 2020
Лапшин

ПРИМЕЧАНИЕ:

Образцы цвета, представленные в ведомости и эталонах колеров, показаны условно, отображение цветов может не точно отображаться оборудованием (монитором, принтером) и зависит от его технических характеристик.

040-2020-54-ОФ

Колерный паспорт объекта капитального строительства по ул. Фрунзе, д. 41, город Пермь, Пермский край.

Изм.	Кол.уч	Лист	Недок.	Подпись	Дата

Разработал	Мустафин	<i>Мустафин</i>	09.20
------------	----------	-----------------	-------

ГИП	Гордымов	<i>Гордымов</i>	09.20
-----	----------	-----------------	-------

Здание торгового назначения

Стадия	Лист	Листов
П	1	10

Общие данные (начало)

**ВЕРХНЕКАМ
ПРОЕКТ**

Согласовано

Взам. инв. №

Подпись и дата

Инв. № подл.

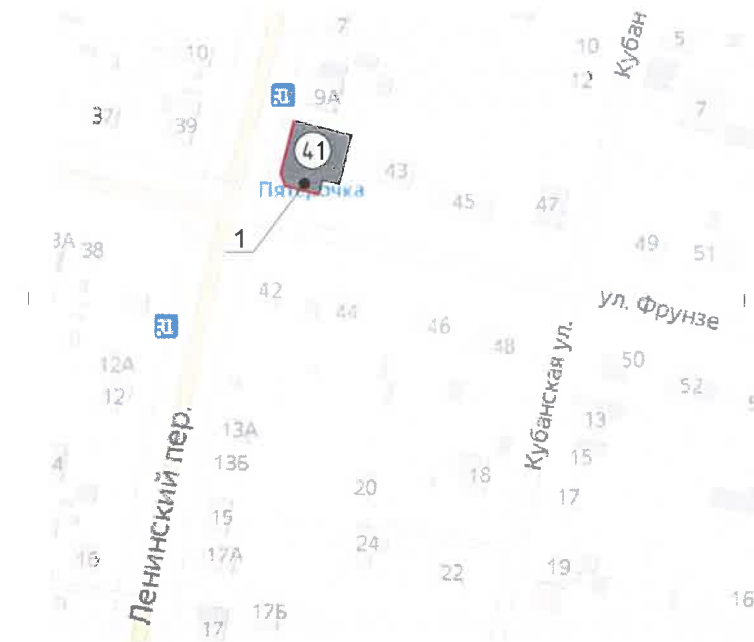
ИНСТРУКЦИЯ
о порядке производства работ, связанных
с окраской фасадов и всех наружных частей зданий,
сооружений, строений, расположенных на территории города Перми

- Окраска (отделка) фасадов и всех наружных частей зданий, сооружений, строений, расположенных на территории города Перми, может производиться лишь на основании паспорта внешнего облика объекта капитального строительства (колерного паспорта), согласованного департаментом градостроительства и архитектуры администрации г.Перми (далее - ДГА).
- До начала процесса окраски (отделки) здания или какого-либо сооружения должны быть произведены работы по капитальному ремонту всех без исключения наружных частей его, подлежащих окраске.
- До начала ремонта зданий, имеющих газосветовую рекламу, сообщить рекламораспространителю о предстоящих работах на фасаде здания с целью сохранения вывесок либо их демонтажу.
- Полуразрушенные и разрушенные архитектурные художественно-скульптурные детали здания, карнизы, колонны, пилястры, капители, фризы, тяги, лепные украшения, барельефы, мозаика, художественная роспись подлежат обязательному восстановлению в своем первоначальном виде.
Категорически запрещается производить окраску здания без предварительного восстановления указанных деталей.
- Металлические поверхности отдельных частей здания, чугунные решетки, перила балконов и лестниц, кронштейны, дверные и оконные приборы, архитектурно-художественные детали перед окраской очищаются от грязи, ржавчины, старой краски и покрываются вновь лишь масляной краской.
- В соответствии с выданными образцами цвета (колерами) на окраску (отделку) здания организация, производящая ремонт здания, составляет пробные образцы цвета, которые наносятся на видное место стены.
- Проверку и согласование пробного образца цвета (колера), а также готовности поверхности стены и отдельных наружных частей здания к окраске производит уполномоченный представитель ДГА г.Перми. Без указанной проверки и согласования производить окраску (отделку) фасада категорически воспрещается.
- Домоуправления, организации и учреждения, производящие окраску (отделку) и связанный с ней ремонт здания, несут полную ответственность за точное выполнение настоящей инструкции и привлекаются к ответственности за ее нарушение.
- Цветовая гамма размещения информации должна гармонизировать с основным колористическим решением фасадов здания.
- По всем вопросам, связанным с производством работ, необходимо обращаться в ДГА по адресу: г.Пермь, ул.Сибирская, 15, каб 315, тел.212-76-98).

Ведомость ссылочных и прилагаемых документов

Обозначение	Наименование	Примечание
Решение Пермской городской Думы от 18.12.2018 №265	Об утверждении Правил благоустройства территории города Перми и о признании утратившими силу отдельных решений Пермской городской Думы	
Постановление администрации г. Перми от 22.02.2017 №130	Об утверждении формы и Порядка согласования паспорта внешнего облика объекта капитального строительства (колерного паспорта)	

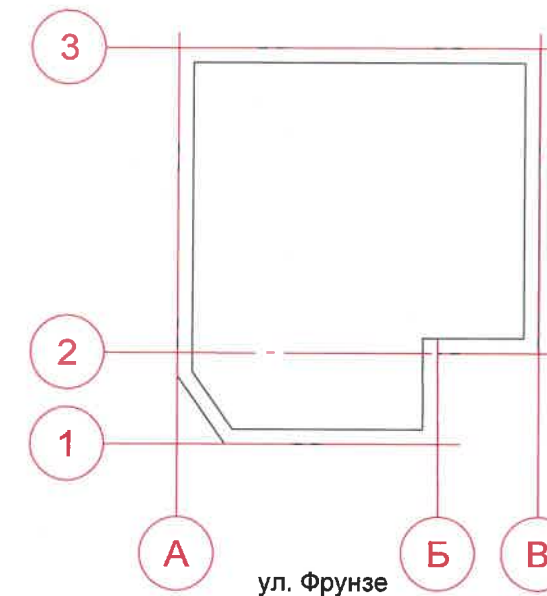
Ситуационный план



Условные обозначения

- 1 - 1-этажное здание торгового назначения по адресу: город Пермь, административный район Орджоникидзевский, улица Фрунзе, здание (строение) 41.
- фасады с местами размещения средств размещения, рекламных конструкций.

План координационных осей



040-2020-54-ОФ					
Колерный паспорт объекта капитального строительства по ул. Фрунзе, д. 41, город Пермь, Пермский край.					
Изм.	Кол.уч	Лист	Недок.	Подпись	Дата
Разработал	Мустафин			<i>[Подпись]</i>	09.20
Здание торгового назначения				Стадия	Лист
				П	2
				Листов	10
Общие данные (продолжение)				ВЕРХНЕКАМ ПРОЕКТ	
ГИП	Гордымов			<i>[Подпись]</i>	09.20

Согласовано

Взам. инв. №

Подпись и дата

Инв. № подл.

Главный фасад по ул. Фрунзе



Боковой фасад



Боковой фасад



Дворовой фасад



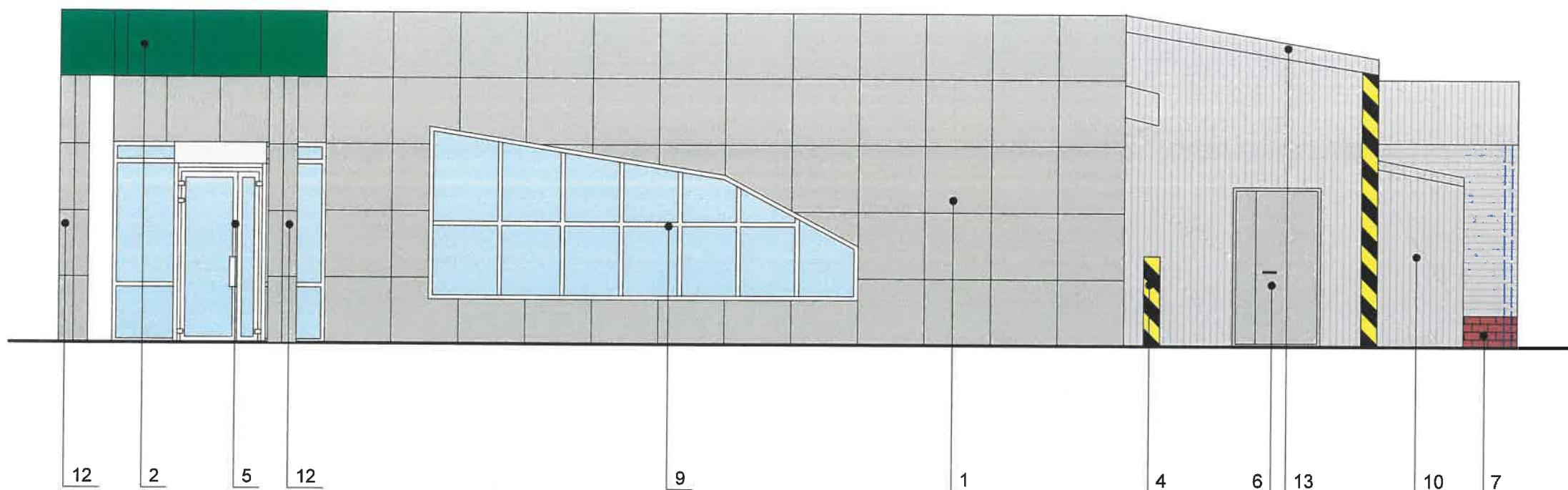
Согласовано

Взам. инв. №

Подпись и дата

Инв. № подл.

						040-2020-54-Оф			
						Колерный паспорт объекта капитального строительства по ул. Фрунзе, д. 41, город Пермь, Пермский край.			
Изм.	Кол.уч	Лист	Недок	Подпись	Дата	Здание торгового назначения	Стадия	Лист	Листов
Разработал	Мустафин			<i>[Signature]</i>	09.20		П	3	10
ГИП	Гордымов			<i>[Signature]</i>	09.20	Существующее состояние фасадов (фотофиксация)	ВЕРХНЕКАМ ПРОЕКТ		





СОГЛАСОВАНО
 18 заместитель начальника ДГА
 11 Пермь - главный архитектор
 Д.Ю. Папшин
 20.09.2020
Капустин А.А.

ПРИМЕЧАНИЕ:

1. В случае, если наружные лестницы при дополнительно устроенных входах в общественные помещения здания выходят за границы предоставленного земельного участка и красные линии квартала, то устройство дополнительных или переустройство существующих входных групп требует получения разрешения в установленном порядке;
2. В случае устройства или переустройства (перепланировки, ремонта, реконструкции) помещений общественного назначения, их входных групп в обязательном порядке должны быть предусмотрены мероприятия по обеспечению доступности данных помещений для маломобильных групп населения, включая инвалидов, использующих кресла-коляски и собак-проводником (далее-МГН) в соответствии с требованиями СП 59.13330.2016 Свод правил. Доступность зданий и сооружений для маломобильных групп населения. Данный свод правил касается функционально-планировочных элементов зданий и сооружений, их участков или отдельных помещений, доступных для МГН (входные узлы, коммуникации, пути эвакуации, помещения и зоны обслуживания, а также их информационное и инженерное обустройство). В частности, лестницы при входах в общественные помещения должны дублироваться пандусами с уклоном не более 1:20 (5%) или иными средствами подъема (подъемные платформы, лифты и т.д.). Согласно вышеуказанному Своду правил наружные лестницы и пандусы должны иметь поручни с учетом технических требований к опорным стационарным устройствам по ГОСТ Р 51261; размеры входной площадки при открывании дверей наружу должны быть не менее 1,4x2,0 или 1,5x1,85; размеры входной площадки с пандусом не менее 2,2x2,2 м.

Условные обозначения

-  - номер позиции согласно ведомости отделки фасадов, см. лист 1
-  - место размещения дополнительного оборудования

1. Условия размещения дополнительного оборудования на фасадах см. лист 5.

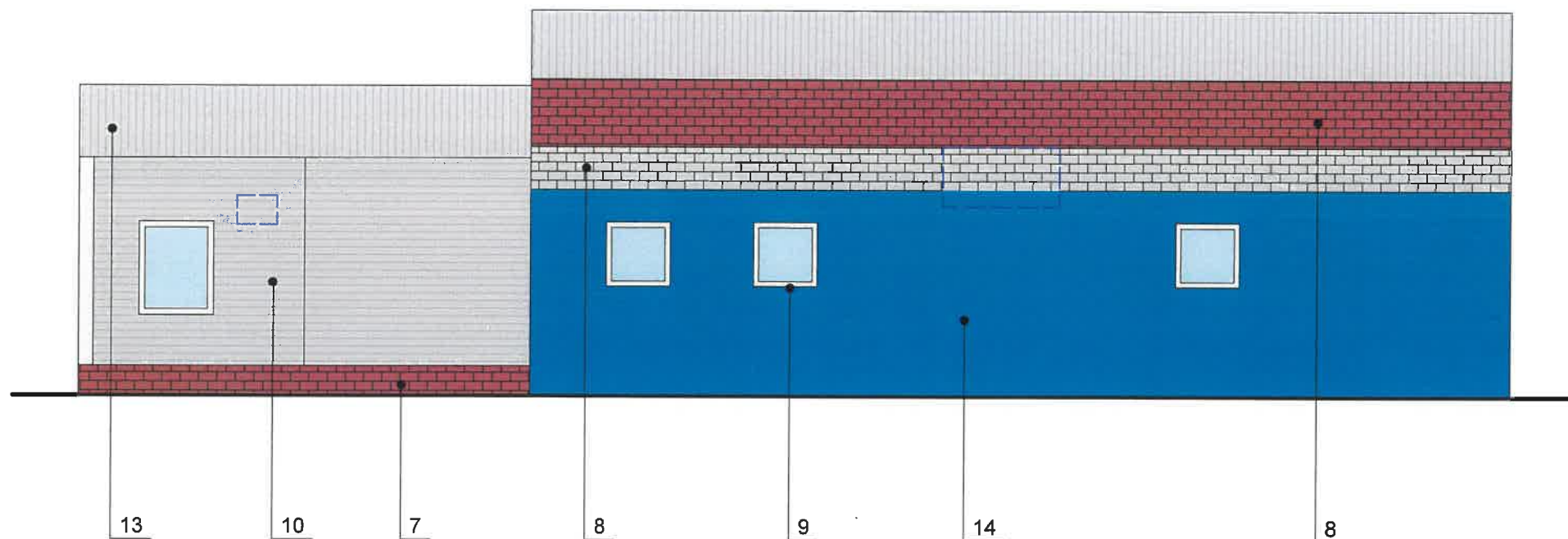
040-2020-54-ОФ					
Колерный паспорт объекта капитального строительства по ул. Фрунзе, д. 41, город Пермь, Пермский край.					
Изм.	Кол.уч	Лист	Недок	Подпись	Дата
Разработал	Мустафин	<i>[Signature]</i>			09.20
ГИП	Гордымов	<i>[Signature]</i>			09.20
Здание торгового назначения					Стадия
Главный фасад					Лист
					Листов
					П
					4
					10
ВЕРХНЕКАМ ПРОЕКТ					

Согласовано

Взам. инв. №

Подпись и дата

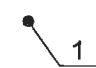

Инв. № подл.



ПРИМЕЧАНИЕ:

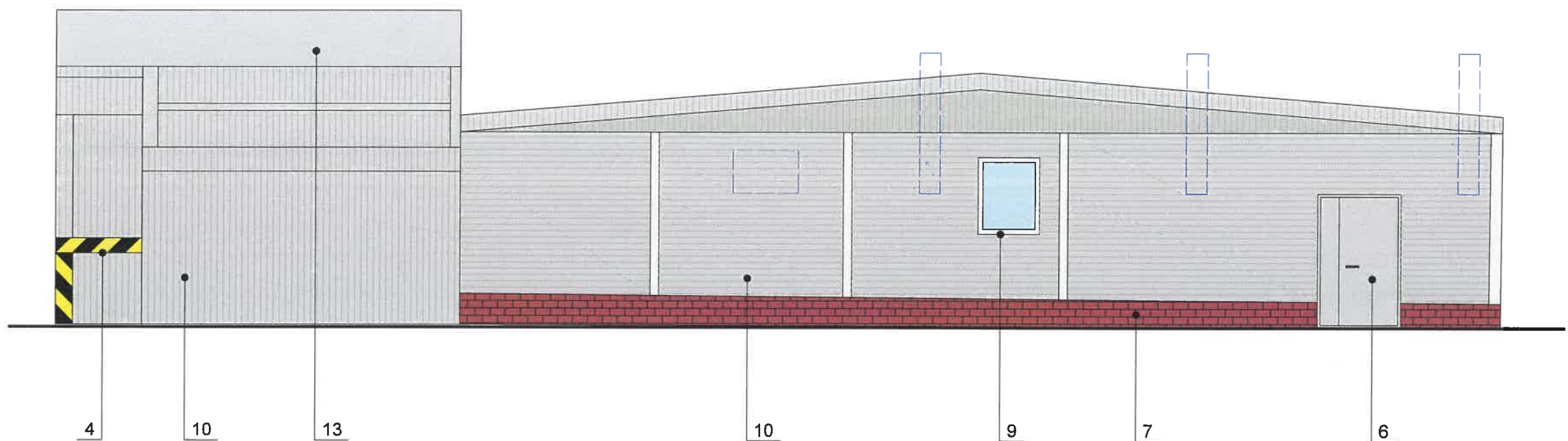
- К дополнительному оборудованию относятся: наружные блоки систем вентиляции и кондиционирования, вентиляционные и водосточные трубы; антенны; видеорекамеры наружного наблюдения; почтовые ящики; кабельные линии, пристенные электрощиты; флашштоки и так далее;
- Размещение дополнительного оборудования, дополнительных элементов и устройств на фасадах объектов капитального строительства допускается при соблюдении следующих условий:
 - соответствие размещения дополнительного оборудования архитектурному решению фасадов,предусмотренному проектной документацией, в соответствии с которой осуществлено строительство (реконструкция) Объекта, с привязкой к единой (вертикальной, горизонтальной) системе осей фасадов;
 - единая горизонтальная ось - условная прямая линия. Определяется как половина расстояния между верхним и нижним архитектурным элементом (окна, наличники, карниз, фриз и другие), выделяющимся (западающим, выступающим) из плоскости стены;
 - единая вертикальная ось - условная прямая линия. Определяется как половина расстояния между границами одного архитектурного элемента (окна, двери, колонны) либо между двумя архитектурными элементами (окна, двери, колонны);
 - комплексное решение размещения оборудования - единое архитектурное и цветовое решение (в том числе размер, форма, материал);
 - размещение дополнительного оборудования на архитектурных деталях, элементах декора,поверхностях с ценной архитектурной отделкой, а также крепление, ведущее к повреждению архитектурных поверхностей, не допускаются.
- Размещение дополнительного оборудования не должно нарушать законные интересы собственников жилых помещений в непосредственной близости с оборудованием.

Условные обозначения

-  - номер позиции согласно ведомости отделки фасадов, см. лист 1
-  - место размещения дополнительного оборудования

СОГЛАСОВАНО
 1-й заместитель начальника ДГА
 г. Пермь - главный архитектор
 Д.Ю. Папшин
 16.09.2020
Папшин Д.Ю.

						040-2020-54-ОФ			
						Колерный паспорт объекта капитального строительства по ул. Фрунзе, д. 41, город Пермь, Пермский край.			
Изм.	Кол.уч	Лист	Ведок	Подпись	Дата	Здание торгового назначения	Стадия	Лист	Листов
							П	5	10
Разработал	Мустафин			<i>Мустафин</i>	09.20	Дворовой фасад	ВЕРХНЕКАМ ПРОЕКТ		
ГИП	Гордымов			<i>Гордымов</i>	09.20				



20/ СОГЛАСОВАНО
 1^й заместитель начальника ДГА
 Пермь - главный архитектор
 Ю. Палшин
 19/09/2020 Карасев С.А.

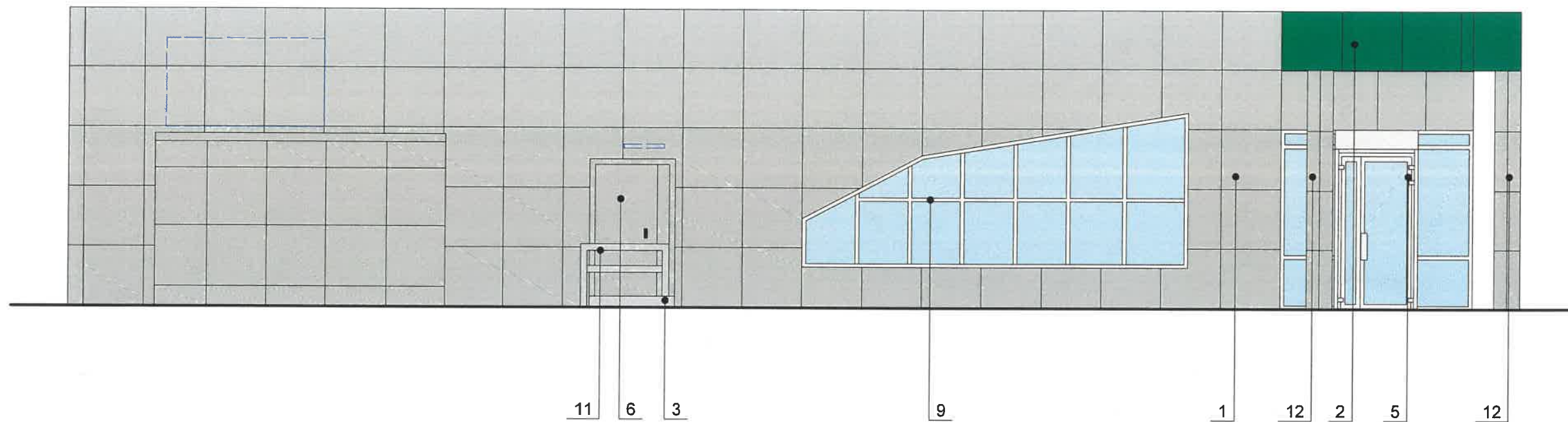
Условные обозначения

- 1 - номер позиции согласно ведомости отделки фасадов, см. лист 1
- место размещения дополнительного оборудования

1. Условия размещения дополнительного оборудования на фасадах см. лист 5.

						040-2020-54-ОФ			
						Колерный паспорт объекта капитального строительства по ул. Фрунзе, д. 41, город Пермь, Пермский край.			
Изм.	Кол.уч	Лист	Недок	Подпись	Дата	Здание торгового назначения	Стадия	Лист	Листов
Разработал	Мустафин				09.20		П	6	10
ГИП	Гордымов				09.20	Боковой фасад	ВЕРХНЕКАМ ПРОЕКТ		

Согласовано	
Взам. инв. №	
Подпись и дата	
Инв. № подл.	



СОГЛАСОВАНО
 заместитель начальника ДГА
 Пермь-главного архитектора
 А.Ю. Паликин
 19.10.2020
Красов С.А.

Условные обозначения

- 1 - номер позиции согласно ведомости отделки фасадов, см. лист 1
- место размещения дополнительного оборудования

1. Условия размещения дополнительного оборудования на фасадах см. лист 5.

				040-2020-54-ОФ					
				Колерный паспорт объекта капитального строительства по ул. Фрунзе, д. 41, город Пермь, Пермский край.					
Изм.	Кол.уч	Лист	№ док.	Подпись	Дата	Здание торгового назначения	Стадия	Лист	Листов
Разработал	Мустафин	<i>[Signature]</i>			09.20		П	7	10
ГИП	Гордымов	<i>[Signature]</i>			09.20	Боковой фасад	ВЕРХНЕКАМ ПРОЕКТ		

Инв. № подл.	Подпись и дата	Взам. инв. №

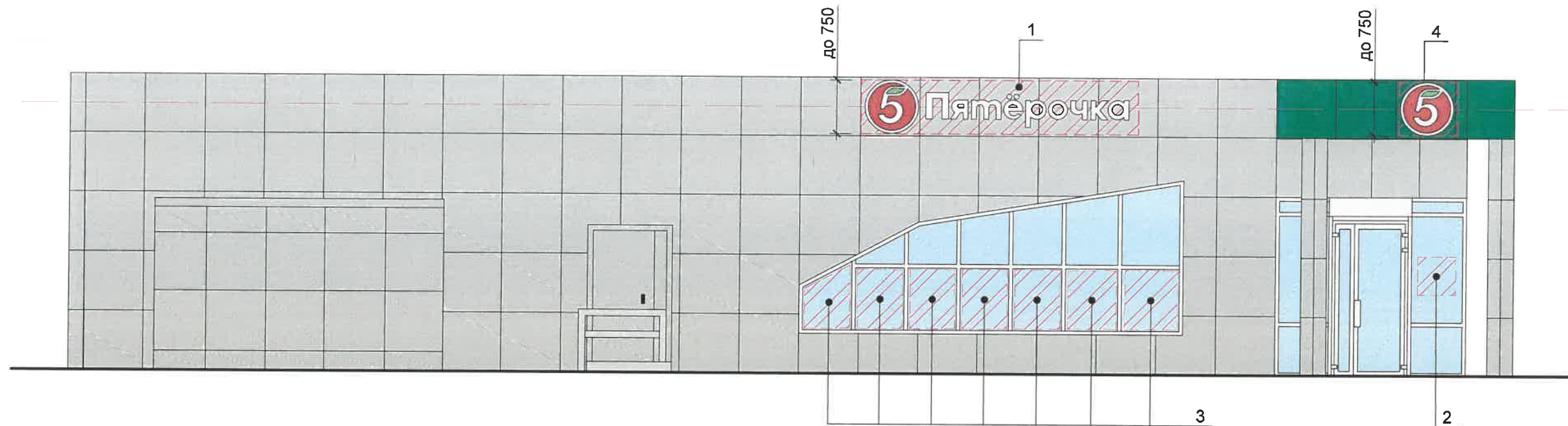


Схема рекламной конструкции компании "X5 Retail Group".

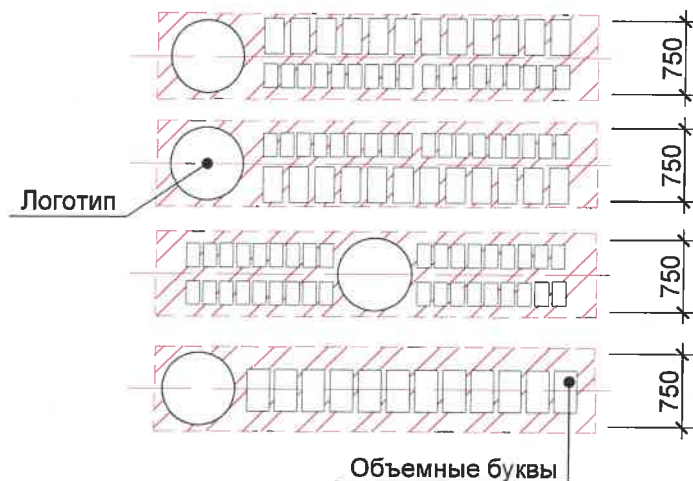
Тип 1



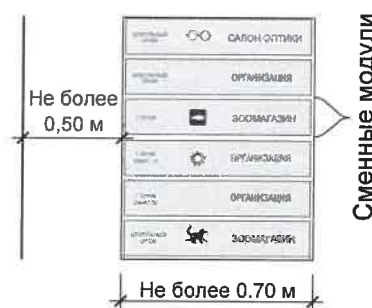
Тип 2



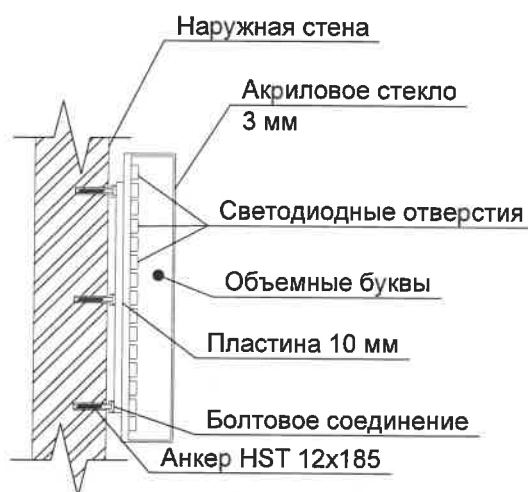
Схема компоновки объемных букв и/или логотипов, относительно оси и места размещения средств размещения информации



Пример сгруппированных модульных табличек



Узел крепления средств размещения информации



2-б/ Управление архитектуры и городского дизайна ДГА администрации г.Перми
СООТВЕТСТВУЕТ АРХИТЕКТУРНОМУ ОБЛИКУ ГОРОДА ПЕРМИ
 Карасев С.А. Подпись 19/09/20

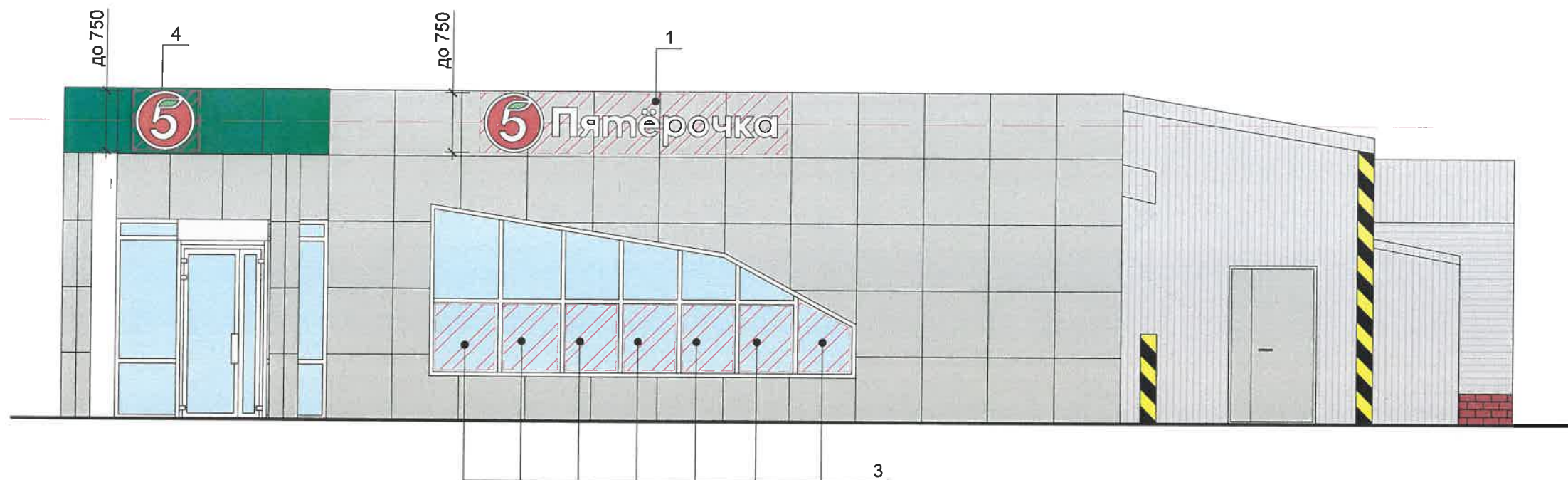
ПРИМЕЧАНИЕ

Примечания о размещении средств размещения информации, рекламных конструкций см. лист 9.

Условные обозначения

- позиция согласно Ведомости средств размещения информации, рекламных конструкций, см. лист 9
- единая горизонтальная ось средств размещения информации
- место допустимого размещения средств размещения информации, рекламных конструкций




				040-2020-54-ОФ					
				Колерный паспорт объекта капитального строительства по ул. Фрунзе, д. 41, город Пермь, Пермский край.					
Изм.	Кол.уч	Лист	Недок	Подпись	Дата	Здание торгового назначения	Стадия	Лист	Листов
Разработал	Мустафин			<i>[Signature]</i>	09.20		П	8	10
ГИП	Гордымов			<i>[Signature]</i>	09.20	Размещение средств размещения информации, рекламных конструкций.	ВЕРХНЕКАМ ПРОЕКТ		



Ведомость средств размещения информации, рекламных конструкций

№	тип объекта, материал, крепление	цвет (с указанием RAL)	наличие подсветки
1	Вывеска - объемные буквы и/или логотипы без подложки на металлических направляющих в цвет фасада на стене здания. Металл, пластик, пленки	Фирменные цвета	Внешняя или контурная, светодиодами, без подсветки
2	Информационная табличка (режимник). Одиночная (500x700) и модульная. Оргстекло, пластик, металл, пленка	Фирменные цвета	Без подсветки
3	Информация на остеклении в виде пленки. Описание см. Лист 7. Пленка ПВХ.	Фирменные цвета	Без подсветки
4	Вывеска - объемные буквы и /или логотипы без подложки на металлических направляющих на козырьке. Металл, пластик, пленки	Фирменные цвета	Внешняя или контурная, светодиодами, без подсветки

Условные обозначения

-  1 - позиция согласно Ведомости средств размещения информации, рекламных конструкций
-  - единая горизонтальная ось средств размещения информации
-  - место допустимого размещения средств размещения информации, рекламных конструкций

				040-2020-54-ОФ					
				Колерный паспорт объекта капитального строительства по ул. Фрунзе, д. 41, город Пермь, Пермский край.					
Изм.	Кол.уч	Лист	Недок	Подпись	Дата	Здание торгового назначения	Стадия	Лист	Листов
							П	9	10
Разработал	Мустафин				09.20	Размещение средств размещения информации, рекламных конструкций	ВЕРХНЕКАМ ПРОЕКТ		
ГИП	Гордымов				09.20				

Управление архитектуры и городского дизайна
ДГА администрации г.Перми
СООТВЕТСТВУЕТ АРХИТЕКТУРНОМУ ОБЛИКУ ГОРОДА ПЕРМИ
«19» 09/2020
Подпись: *[Signature]*

ПРИМЕЧАНИЕ:

- Единая горизонтальная ось - это условная прямая линия, относительно которой располагаются информационные конструкции. Месторасположение оси на фасаде определяется как половина расстояния между верхним и нижним архитектурным элементом (окна, наличники, карниз, фриз и др.), выделяющимся (западающим, выступающим) из плоскости стены;
1. Размещение вывесок и рекламных конструкций должно осуществляться в границах места допустимого размещения объектов, установленных данным колерным паспортом;
 2. Размещение вывесок по отношению друг к другу, их конфигурация и наполненность информацией должны соответствовать Стандартным требованиям к вывескам, их размещению и эксплуатации, установленным Правилами благоустройства территории города Перми, утвержденными Решением Пермской городской Думы от 18.12.2018 №265;
 3. В случае, если планируемые к размещению вывески не соответствуют типу и местам размещения средств размещения информации, рекламных конструкций колерного паспорта, потребуется внесение изменений в настоящий колерный паспорт;
 4. Габариты одиночных табличек (500x700), при размещении двух одинаковых табличек - режимников в пределах одной входной группы их размер и уровень установки должен быть одинаковым у каждой входной группы;
 5. Узлы крепления конструкций к фасаду разрабатываются отдельным рабочим проектом.
 6. В случае размещения рекламной конструкции на фасаде здания, строения, сооружения, такая конструкция должна быть отражена в составе нового колерного паспорта, а ее размещение должно осуществляться в соответствии с действующим порядком установки эксплуатации рекламных конструкций на территории города Перми, утвержденным решением пермской городской Думы, с последующим получением на установку и эксплуатацию рекламной конструкции в установленном порядке.
 7. Непосредственно на остеклении витрины допустимо не сплошное написание информации, состоящей из графической и (или) текстовой частей, занимающей не более 30% площади одного членения поля остекления (пункт 3.13. Стандартных требований); Сплошные вывески в витринах и на остеклении оконных, дверных полотен не должны превышать по высоте половину высоты витрины и остекления оконных, дверных полотен, а по ширине - половину ширины витрины и остекления оконных, дверных полотен и должны отступать от остекления не менее чем на 0,15 м (пункт 3.14. Стандартных требований).

Позиция согласно ведомости отделки фасадов	Координаты цвета: RAL 9002	C	0	
		M	0	
		Y	10	
		K	10	
		R	221	
		G	222	
11		B	212	

Позиция согласно ведомости отделки фасадов	Координаты цвета: RAL 9003	C	0	
		M	0	
		Y	0	
		K	0	
		R	244	
		G	248	
5,9		B	244	

Позиция согласно ведомости отделки фасадов	Координаты цвета: RAL 7038	C	30	
		M	10	
		Y	20	
		K	20	
		R	180	
		G	184	
1,6,10,12		B	176	

Позиция согласно ведомости отделки фасадов	Координаты цвета: RAL 7047	C	0	
		M	0	
		Y	5	
		K	20	
		R	207	
		G	208	
3,6,8,13		B	207	

Позиция согласно ведомости отделки фасадов	Координаты цвета: RAL 3016	C	0	
		M	90	
		Y	90	
		K	20	
		R	172	
		G	64	
7,8		B	52	

Позиция согласно ведомости отделки фасадов	Координаты цвета: RAL 5015	C	100	
		M	30	
		Y	0	
		K	10	
		R	40	
		G	116	
14		B	178	

Позиция согласно ведомости отделки фасадов	Координаты цвета: RAL 6037	C	90	
		M	0	
		Y	100	
		K	0	
		R	0	
		G	143	
2		B	57	

Позиция согласно ведомости отделки фасадов	Координаты цвета: RAL 1016	C	10	
		M	0	
		Y	90	
		K	0	
		R	234	
		G	240	
4		B	68	

Позиция согласно ведомости отделки фасадов	Координаты цвета: RAL 9004	C	100	
		M	90	
		Y	100	
		K	80	
		R	46	
		G	48	
4		B	50	

01.01
 СОГЛАСОВАНО
 1-й заместитель начальника ДГА
 г. Пермь - главный архитектор
 А.Ю. Валовин
 19.10.20
 Караев С.А.

					040-2020-54-ОФ				
					Колерный паспорт объекта капитального строительства по ул. Фрунзе, д. 41, город Пермь, Пермский край.				
Изм.	Кол.уч	Лист	Недок	Подпись	Дата				
Разработал	Мустафин			<i>[Подпись]</i>	09.20	Здание торгового назначения	Стадия	Лист	Листов
							П	10	10
ГИП	Гордымов			<i>[Подпись]</i>	09.20	Эталоны колеров	ВЕРХНЕКАМ ПРОЕКТ		