

ООО «РА Призма»

059-22-01-26-5327 от 13.10.2020

Заказчик: «ИП Гудулов И.Г.»

**ПАСПОРТ ВНЕШНЕГО ОБЛИКА ОБЪЕКТА КАПИТАЛЬНОГО СТРОИТЕЛЬСТВА
(КОЛЕРНЫЙ ПАСПОРТ)**

АДРЕС ОБЪЕКТА: г. Пермь, административный район Дзержинский,
улица Подлесная, здание (строение) № 53

53П-2020-АР

ПЕРМЬ 2020г.

Ведомость чертежей

Лист	Наименование	Примечание
1	Общие данные (начало)	
2	Общие данные (продолжение)	
3	Существующее состояние фасадов (фотофиксация)	
4	Главный фасад	
5	Боковой фасад	
6	Боковой фасад	
7	Дворовой фасад	
8	Размещение средств размещения информации, рекламных конструкций	
9	Размещение средств размещения информации, рекламных конструкций	
10	Эталоны колеров	

Ведомость отделки фасадов

ПОЗ.	ЭЛЕМЕНТ ФАСАДА	ЭТАЛОН КОЛЕРА	ОБОЗН.	ВИД ОТДЕЛКИ	ПРИМ.
1	Основное поле стены		RAL1015 RAL8025	Декоративная штукатурка	
2	Фрагмент кровли		RAL8002	Оцинкованный металл	
3	Цоколь		RAL8002	Декоративная штукатурка	
4	Окна, двери		RAL8002	Металлопластик (стеклопакеты)	
5	Витраж		RAL8002	Металлопластик (стеклопакеты)	
6	Металлические двери		RAL8002	Металл с покраской атмосферной краской	
7	Ограждение		RAL7046	Металл с покраской атмосферной краской	
8	Декоративные элементы		RAL9016	Штукатурка, гипсовые элементы	
9	Ступени входной группы Пандус для МГН		-	Керамогранит с антискользящей поверхностью	
10	Рольворота		RAL8002	Алюминий, сталь	
11	Эвакуационная лестница		RAL8002	Металл с покраской атмосферной краской	
12	Колонны (низ)		RAL9003 RAL1036	Alucobond (композит)	
13	Труба вентеляции		RAL7001	Оцинкованный металл	
14	Карниз		RAL8002 RAL9003	Декоративная штукатурка	

Пояснительная записка.

Объект капитального строительства: 3-этажное здание торгового назначения, расположенное по адресу: г. Пермь, Дзержинского района, ул. Архитектора Подлесная, 53.

Тип постройки: каркасное, индивидуальный проект.

Здание расположено в границах района «Дзержинский».

Ранее разработанный колерный паспорт не был.

Цель разработки колерного паспорта здания - приведение цветового решения и оформления здания к единому архитектурному внешнему виду с применением современных конструкций и материалов, определение возможных мест размещения средств размещения информации, рекламных конструкций, а также дополнительного оборудования.

В соответствии с Градостроительным кодексом Российской Федерации, решением Пермской городской Думы от 24.09.2019 № 265 «Об утверждении Правил благоустройства территории города Перми и о признании утратившими силу отдельных решений Пермской городской Думы» и постановлением администрации города Перми от 22.02.2017 № 130 (ред. от 12.11.2019) «Об утверждении формы и Порядка согласования паспорта внешнего облика объекта капитального строительства (колерного паспорта)» проекты колерных паспортов либо проекты изменений в колерные паспорта не являются разрешительной документацией на строительство, реконструкцию объекта капитального строительства; не являются правовым основанием на устройство пристроек, навесов, козырьков.

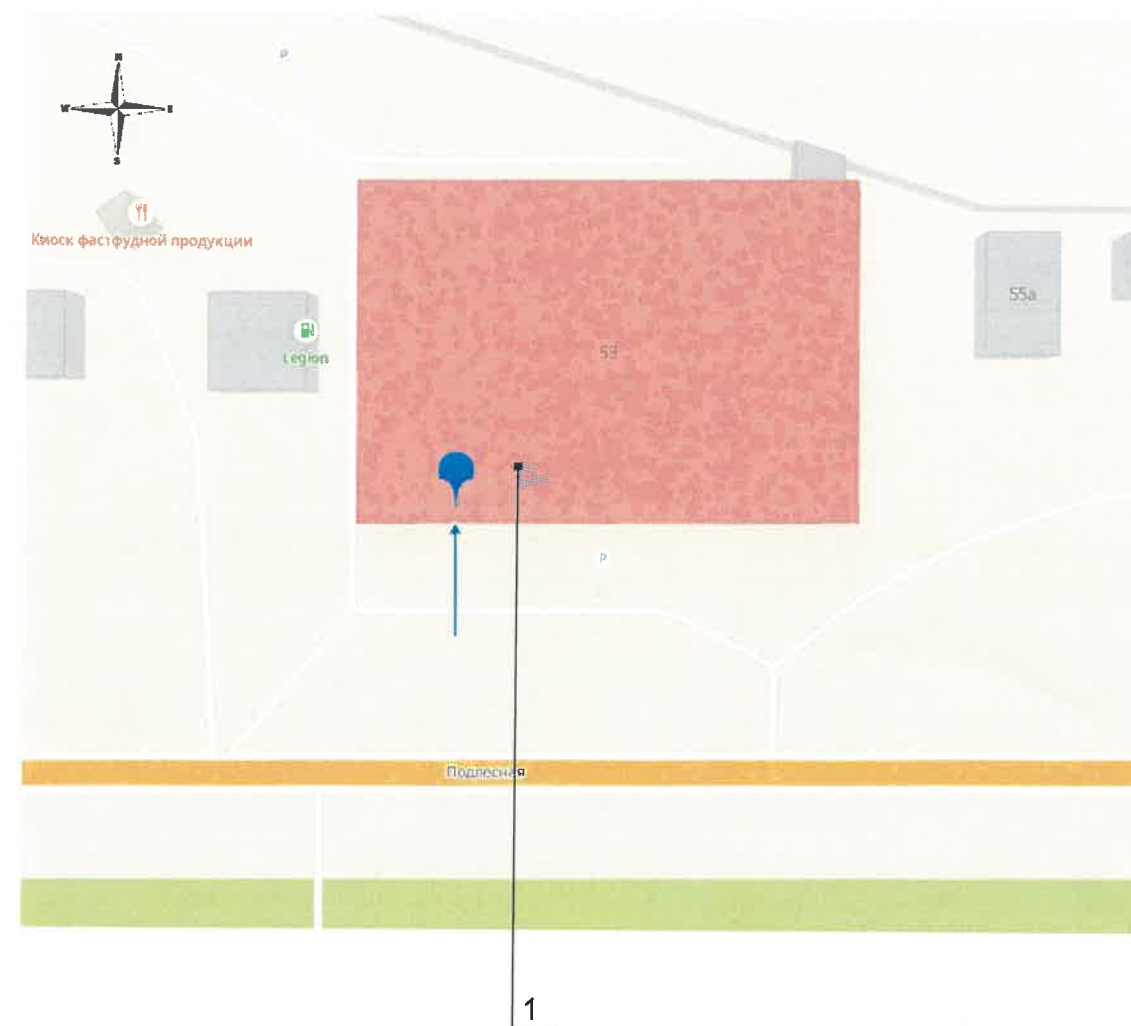
20/10
СОГЛАСОВАНО
14 заместитель начальника ДГА
г. Пермь - главный архитектор
Д.Ю. Лапшин
28.10.2020
Лапшин Д.Ю.

						53П-2020-АР			
						Колерный паспорт здание торгового назначения по улице Подлесная, 53 Дзержинского района г. Перми			
Изм.	Кол.уч.	Лист	№ док.	Подпись	Дата				
Разраб.	Семенов С.А.			<i>Семенов С.А.</i>	10.20	Здание торгового назначения	Стадия	Лист	Листов
							П	1	10
						Общие данные (начало)			

ИНСТРУКЦИЯ
о порядке производства работ, связанных
с окраской фасадов и всех наружных частей зданий, сооружений, строений,
расположенных на территории города Перми

Ситуационная схема

- Окраска фасадов и всех наружных частей зданий, сооружений, строений, ограждений, заборов, павильонов, киосков, ларьков и прочих объектов, расположенных на территории города Перми, может производиться лишь на основании колерного паспорта фасадов на ремонт и окраску, выдаваемых Департаментом градостроительства и архитектуры Администрации г. Перми.
- До начала процесса окраски здания или какого-либо сооружения должны быть произведены работы по капитальному ремонту всех без исключения наружных частей его, подлежащих окраске.
- До начала ремонта зданий, имеющих газосветную рекламу, сообщить рекламораспространителю о предстоящих работах на фасаде здания с целью сохранения вывески либо их демонтажу.
- Полуразрушенные и разрушенные архитектурные художественно-скульптурные детали здания, карнизы, колонны, пилястры, капители, фризы, тяги, лепные украшения, барельефы, мозаика, художественная роспись подлежат обязательному восстановлению в своём первоначальном виде.
Категорически запрещается производить окраску здания без предварительного восстановления указанных деталей.
- Металлические поверхности отдельных частей здания, чугунные решетки, перила балконов и лестниц, кронштейны, дверные и оконные приборы, архитектурно-художественные детали перед окраской очищаются от грязи, ржавчины, старой краски и покрываются вновь лишь масляной краской.
- В соответствии с выданными образцами цвета (колерами) на окраску здания организации, производящая ремонт здания, составляет пробные образцы цвета, которые наносятся на видное место стены.
Проверку и согласование пробного образца цвета (колера), а также готовности поверхности стены и отдельных наружных частей здания к окраске производит уполномоченный представитель ДГА г. Перми. Без указанной проверки и согласования проводить окраску фасада категорически воспрещается.
- Домоуправления, организации и учреждения, производящие окраску и связанный с нею ремонт здания, несут полную ответственность за точное выполнение настоящей инструкции и привлекаются к ответственности за нарушение ее.
- Цветовая гамма рекламодателей должна гармонировать с основным колористическим решением фасадов здания.
- По всем вопросам, связанным с производством работ, необходимо обращаться в ДГА г. Перми. (ул. Сибирская, 15. каб. 316. тел. 212-76-98)



Ведомость ссылочных и прилагаемых документов

Условные обозначения

ОБОЗНАЧЕНИЕ	НАИМЕНОВАНИЕ	ПРИМЕЧАНИЯ									
Решение Пермской городской Думы	«Об утверждении Правил благоустройства территории города Перми и о признании утратившими силу отдельных решений Пермской городской Думы»								53П-2020-АР		
Постановление администрации г.Перми от 22.02.2017 № 130 (в ред. от 12.11.2019)	«Об утверждении формы и Порядка согласования паспорта внешнего облика объекта капитального строительства (колерного паспорта)»		Изм.	Кол.уч	Лист	Недок	Подпись	Дата	Колерный паспорт здание торгового назначения по улице Подлесная, 53 Дзержинского района г. Перми		
			Разраб.	Семенов С.А.			<i>Семенов</i>	10.20	Здание торгового назначения		
									Стадия	Лист	Листов
									П	2	10
									Общие данные (продолжение)		
											

Здание торгового назначения по улице Подлесная, 53
Дзержинского района г. Перми

1

Главный фасад



Боковой фасад




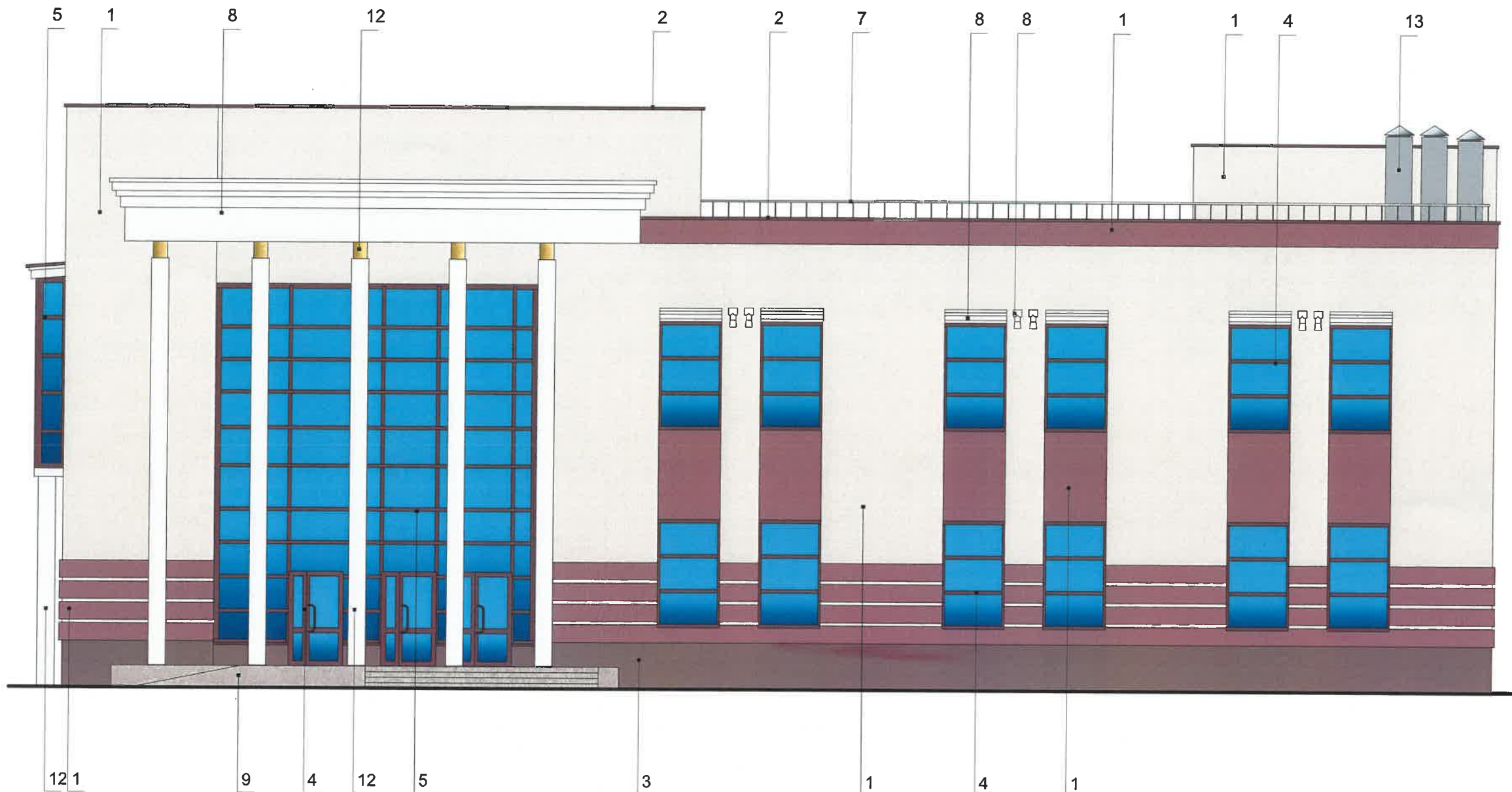
Дворовой фасад



Боковой фасад



						53П-2020-АР			
						Колерный паспорт здание торгового назначения по улице Подлесная, 53 Дзержинского района г. Перми			
Изм.	Кол.уч	Лист	№док	Подпись	Дата	Здание торгового назначения	Стадия	Лист	Листов
	Разраб.		Семенов С.А.	<i>С.А.</i>	10.20		П	3	10
						Существующее состояние фасадов (фотофиксация)	 Призма <small>РЕКЛАМНОЕ АГЕНТСТВО</small>		



Пояснительная записка


1. В случае, если наружные лестницы при дополнительно устроенных входах в общественные помещения здания выходят за границы предоставленного земельного участка и красные линии квартала, то устройство дополнительных или переустройство существующих входных групп требует получения разрешения в установленном порядке;

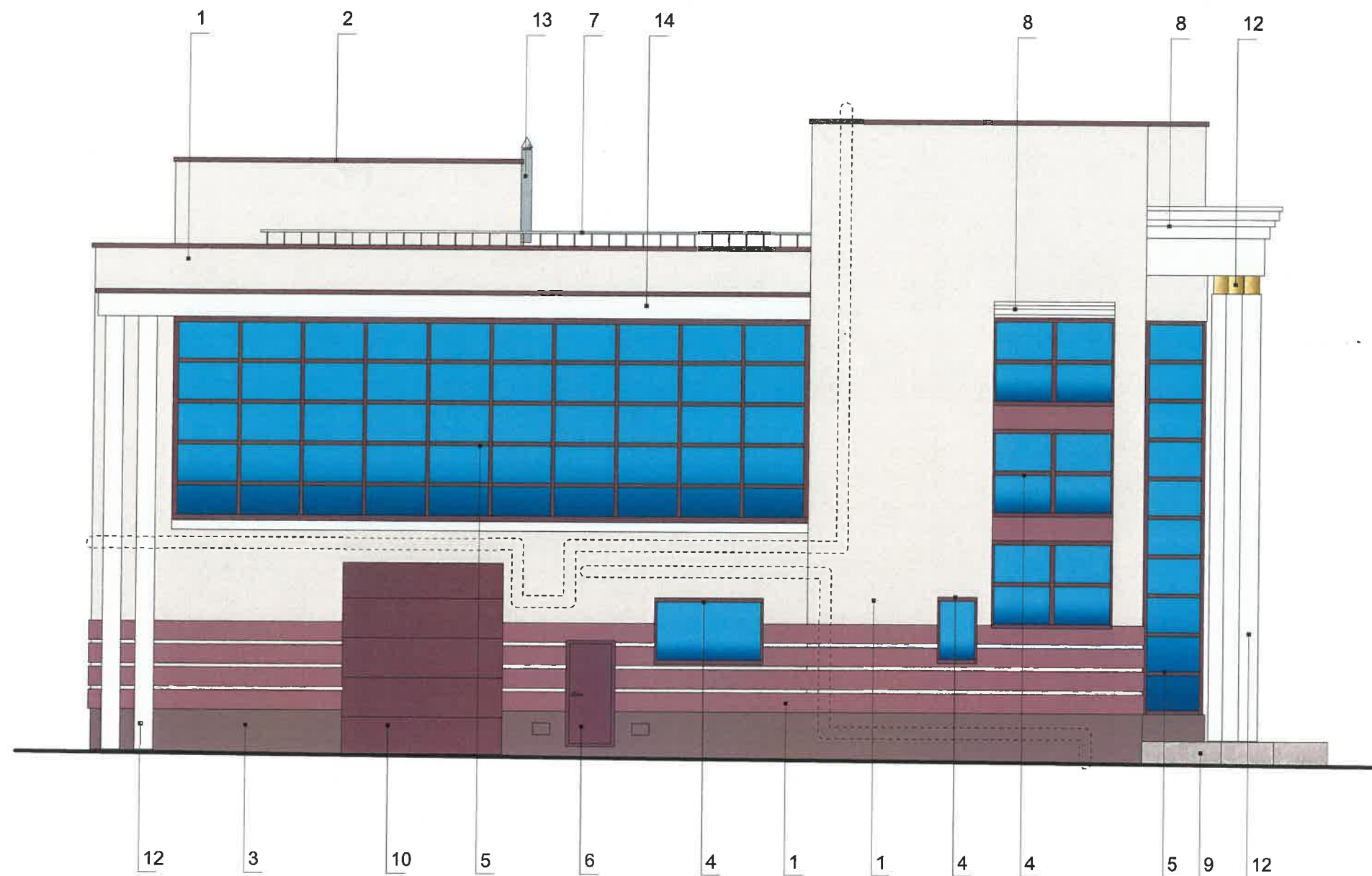
2. В случае устройства или переустройства (перепланировки, ремонта, реконструкции) помещений общественного назначения, их входных групп в обязательном порядке должны быть предусмотрены мероприятия по обеспечению доступности данных помещений для маломобильных групп населения, включая инвалидов, использующих кресла-коляски и собак-проводников (далее-МГН) в соответствии с требованиями СП 59.13330.2016 Свод правил. Доступность зданий и сооружений для маломобильных групп населения. Данный свод правил касается функционально-планировочных элементов зданий и сооружений, их участков или отдельных помещений, доступных для МГН (входные узлы, коммуникации, пути эвакуации, помещения и зоны обслуживания, а также их информационное и инженерное обустройство). В частности, лестницы при входах в общественные помещения должны дублироваться пандусами с уклоном не более 1:20 (5%) или иными средствами подъема (подъемные платформы, лифты и т.д.). Согласно вышеуказанному Своду правил наружные лестницы и пандусы должны иметь поручни с учетом технических требований к опорным стационарным устройствам по ГОСТ Р 51261; размеры входной площадки при открывании дверей наружу должны быть не менее 1,4 x 2,0 или 1,5 x 1,85; размеры входной площадки с пандусом не менее 2,2 x 2,2 м.

Условные обозначения

1 - Выноска и номер позиции согласно ведомости отделки фасада.

10/ СОГЛАСОВАНО
1^й заместитель начальника ДГА
г. Перми - главный архитектор
Д.Ю. Лапшин
2020

						53П-2020-АР			
						Колерный паспорт здание торгового назначения по улице Подлесная, 53 Дзержинского района г. Перми			
Изм.	Кол.уч	Лист	Недок	Подпись	Дата	Здание торгового назначения	Стадия	Лист	Листов
Разраб.		Семенов С.А.		<i>Семенов</i>	10.20		П	4	10
						Главный фасад			



СОГЛАСОВАНО
 1^й заместитель начальника ДГА
 г. Перми, главный архитектор
 Д.Ю. Лапшин
 23.10.2020

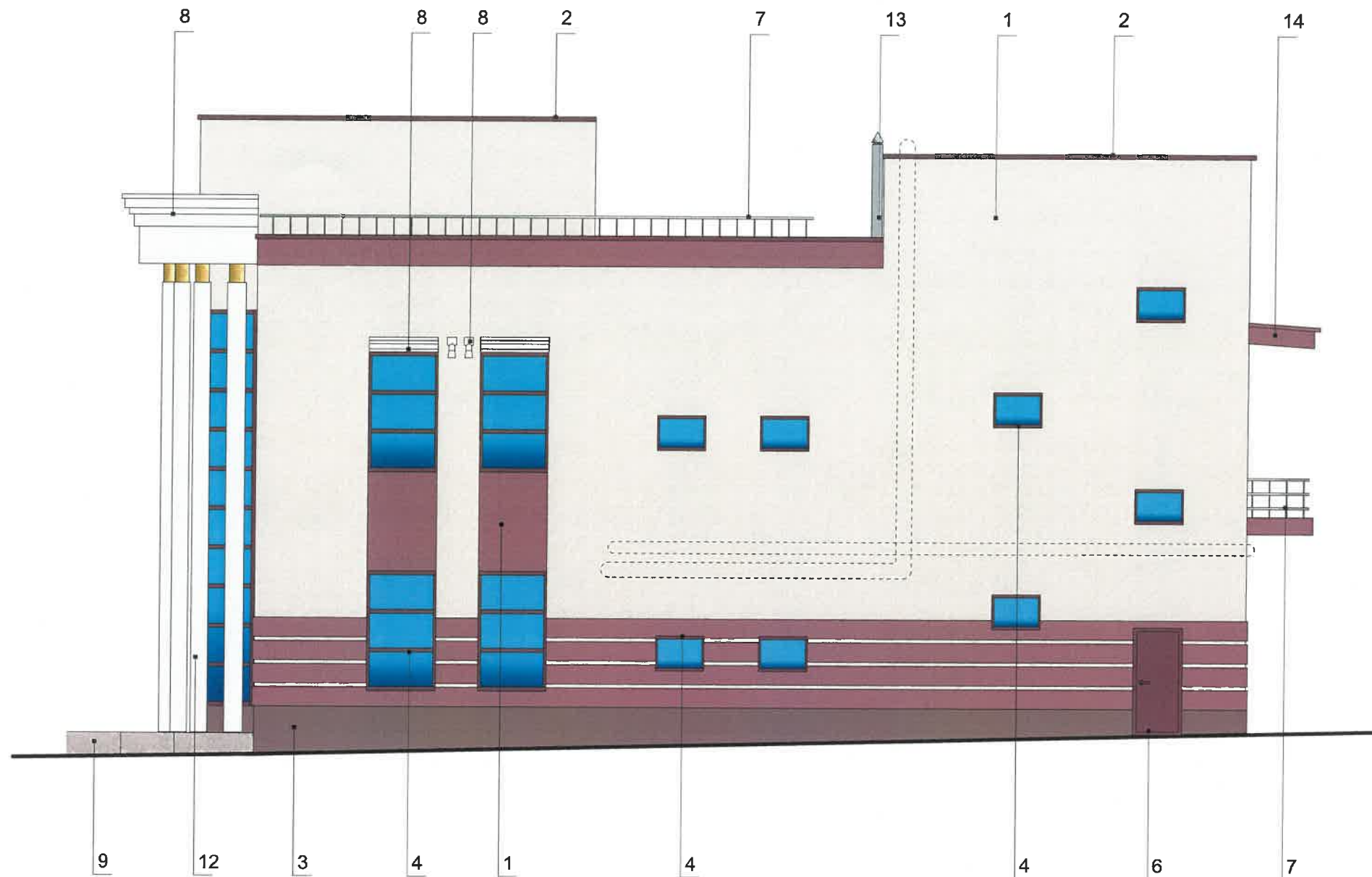
Примечание

- К дополнительному оборудованию относятся: наружные блоки систем вентиляции и кондиционирования, вентиляционные и водосточные трубы; антенны; видеокамеры наружного наблюдения; почтовые ящики; кабельные линии, пристенные электрощиты; флагштоки и так далее;
- Размещение дополнительного оборудования, дополнительных элементов и устройств на фасадах объектов капитального строительства допускается при соблюдении следующих условий:
 - соответствие размещения дополнительного оборудования архитектурному решению фасадов, предусмотренному проектной документацией, в соответствии с которой осуществлено строительство (реконструкция) Объекта, с привязкой к единой (вертикальной, горизонтальной) системе осей фасадов;
 - единая горизонтальная ось - условная прямая линия. Определяется как половина расстояния между верхним и нижним архитектурным элементом (окна, наличники, карниз, фриз и другие), выделяющимся (западающим, выступающим) из плоскости стены;
 - единая вертикальная ось - условная прямая линия. Определяется как половина расстояния между границами одного архитектурного элемента (окна, двери, колонны) либо между двумя архитектурными элементами (окна, двери, колонны);
 - комплексное решение размещения оборудования - единое архитектурное и цветовое решение (в том числе размер, форма, материал);
 - размещение дополнительного оборудования на архитектурных деталях, элементах декора, поверхностях с ценной архитектурной отделкой, а также крепление, ведущее к повреждению архитектурных поверхностей, не допускаются

Условные обозначения

- Место допустимого размещения дополнительного оборудования.
- Выноска и номер позиции согласно ведомости отделки фасада.

						53П-2020-АР			
						Колерный паспорт здание торгового назначения по улице Подлесная, 53 Дзержинского района г. Перми			
Изм.	Кол.уч	Лист	Недок	Подпись	Дата	Здание торгового назначения	Стадия	Лист	Листов
	Разраб.	Семенов С.А.		<i>Семенов</i>	10.20		П	5	10
						Боковой фасад			



СОГЛАСОВАНО
 1^й заместитель начальника ДГА
 г. Перми - главный архитектор
 Д.Ю. Лапшин
 20.09.2020


Условные обозначения

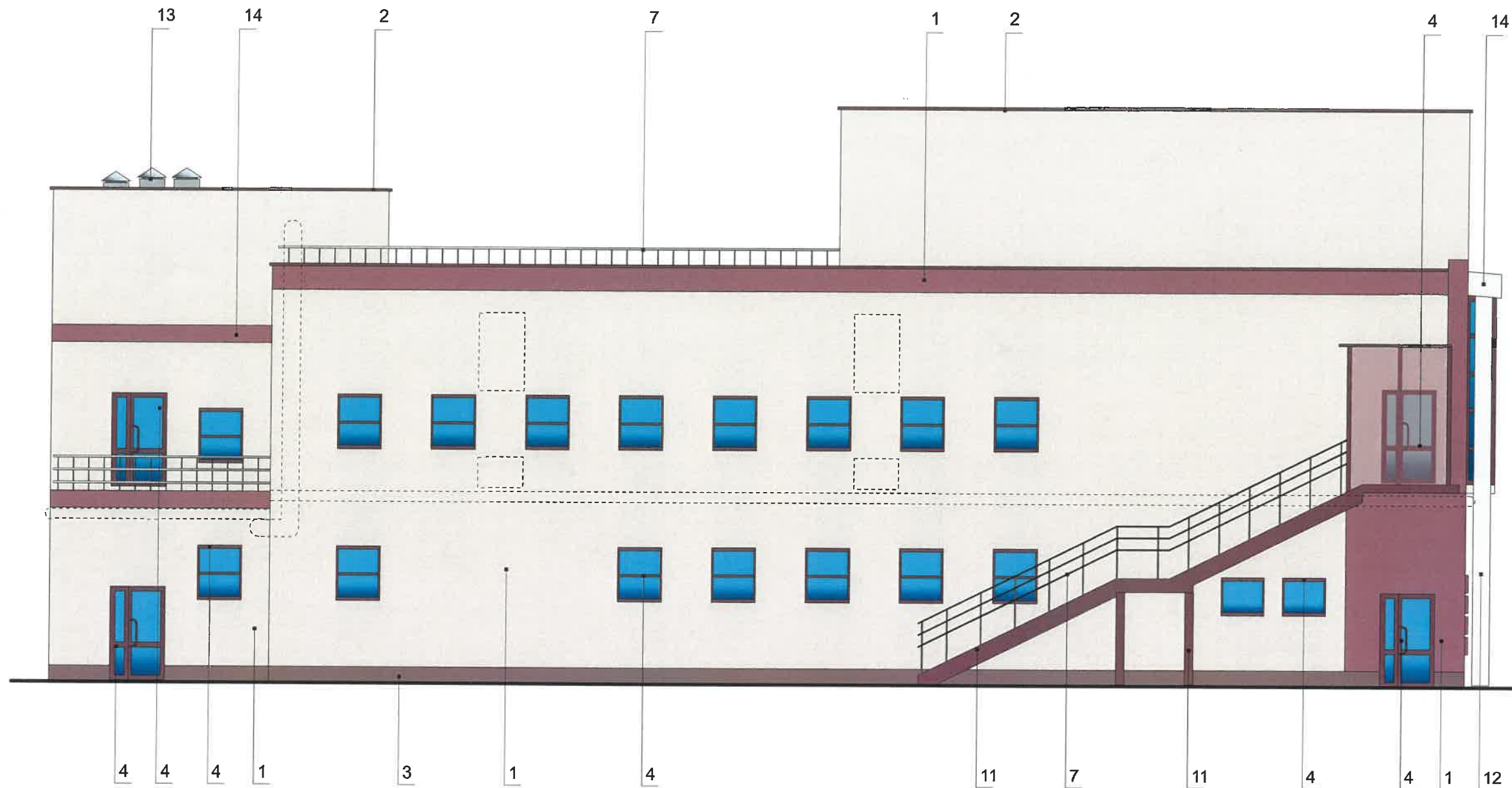


- Место допустимого размещения дополнительного оборудования.



- Выноска и номер позиции согласно ведомости отделки фасада.


						53П-2020-АР			
						Колерный паспорт здание торгового назначения по улице Подлесная, 53 Дзержинского района г. Перми			
Изм.	Кол.уч.	Лист	№док	Подпись	Дата	Здание торгового назначения	Стадия	Лист	Листов
Разраб.		Семенов С.А.		<i>Handwritten signature</i>	10.20		П	6	10
						Боковой фасад			



20/ СОГЛАСОВАНО
 14 заместителем начальника ДГА
 г. Перми - главным архитектором
 Д.Ю. Лапшин
 23 10 2020

Условные обозначения

- Место допустимого размещения дополнительного оборудования.
- Выноска и номер позиции согласно ведомости отделки фасада.

						53П-2020-АР			
						Колерный паспорт здание торгового назначения по улице Подлесная, 53 Дзержинского района г. Перми			
Изм.	Кол.уч	Лист	Недок	Подпись	Дата	Здание торгового назначения	Стадия	Лист	Листов
Разраб.		Семенов С.А.		<i>С.А.</i>	10.20		П	7	10
						Дворовой фасад			



010/ управление архитектуры и городского дизайна
ДГА администрации г.Перми
СООТВЕТСТВУЕТ АРХИТЕКТУРНОМУ
ОБЛИКУ ГОРОДА ПЕРМИ
23.10.2020
Караев С.А. Подпись

Ведомость средств размещения информации, рекламных конструкций

№	Тип объекта, материал, способы крепления	цвет (с указанием RAL)	наличие подсветки
1	Вывеска - объемные буквы и логотип, без подложки, размещенные на направляющих, выкрашенных в цвет фасада. Металл, пластик, пленки, оргстекло	Фирменные цвета	внутренняя, контурная подсветка, без подсветки
2	Информационная табличка (режимник). Одиночная (700x500мм) или модульная. Выполнен из оргстекла, пластика, металла	Фирменные цвета	Возможна подсветка
3	Указатель с наименованием улицы и номером дома (здания) (600x300мм). Выполнен из оргстекла, пластика, металла	Синий R-(0) G-(20) B-(120), белый	Возможна подсветка
4	Вывеска на козырьке - объемные буквы и логотип, без подложки, размещенные на направляющих, выкрашенных в цвет фасада. Металл, пластик, пленки, оргстекло	Фирменные цвета	внутренняя, контурная подсветка, без подсветки

Условные обозначения



- Место допустимого размещения средств размещения информации, рекламных конструкций.

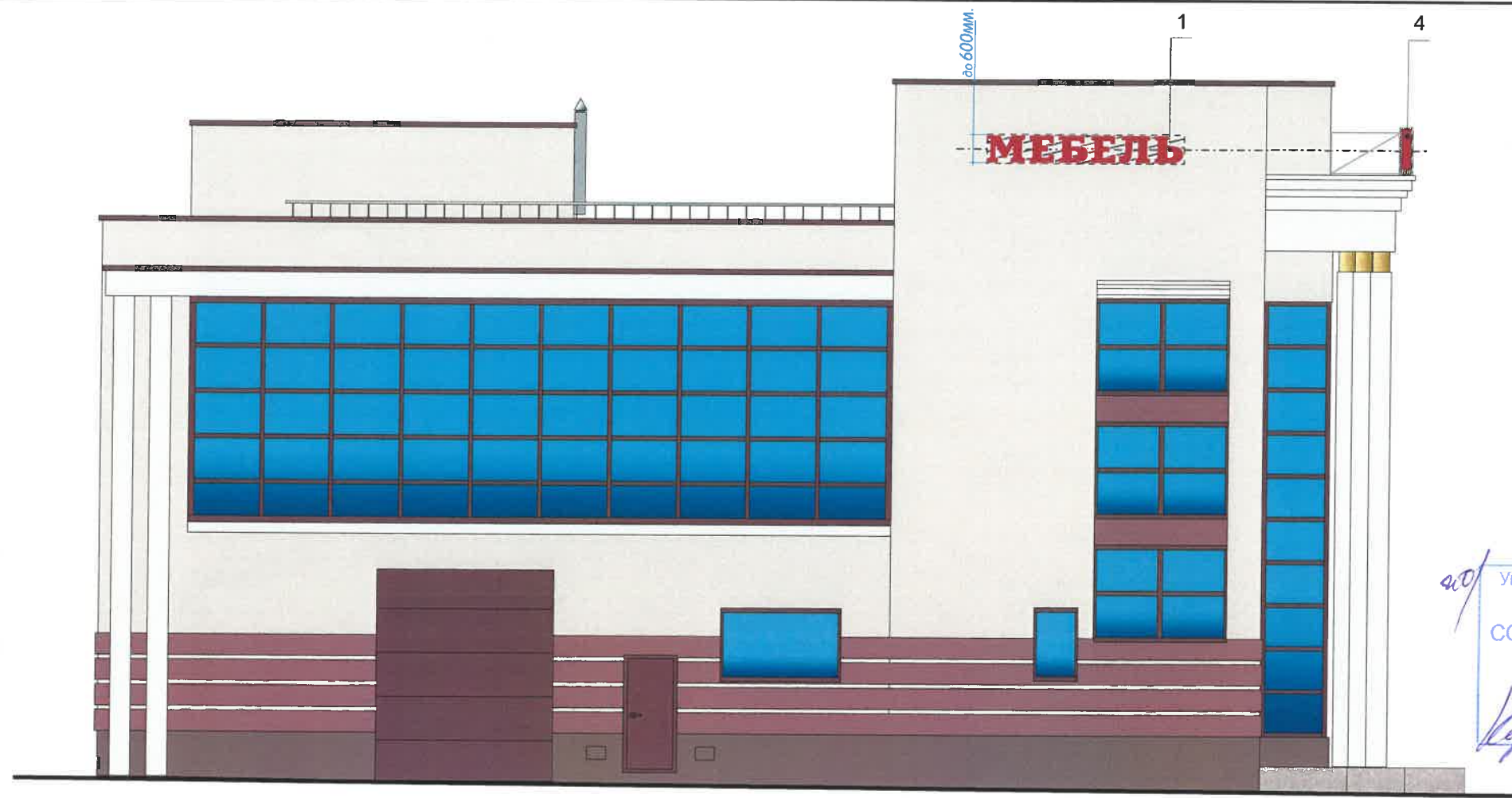


- Выноска и номер позиции согласно ведомости средств размещения информации, рекламных конструкций

- - - - - Единая горизонтальная ось средств размещения информации

Условия размещения средств размещения информации, рекламных конструкций - смотреть на лист 7

						53П-2020-АР			
						Коперный паспорт здание торгового назначения по улице Подлесная, 53 Дзержинского района г. Перми			
Изм.	Кол.уч	Лист	Недок	Подпись	Дата	Здание торгового назначения	Стадия	Лист	Листов
Разраб.	Семенов С.А.				10.20		П	8	10
						Размещение средств размещения информации, рекламных конструкций			



Управление архитектуры и городского дизайна
ДГА администрации г.Перми
СООТВЕТСТВУЕТ АРХИТЕКТУРНОМУ
ОБЛИКУ ГОРОДА ПЕРМИ
«23.10.2020»
Карасева Подпись

Условные обозначения



- Место допустимого размещения средств размещения информации, рекламных конструкций.



- Выноска и номер позиции согласно ведомости средств размещения информации, рекламных конструкций

- - - - - Единая горизонтальная ось средств размещения информации, на листе 7

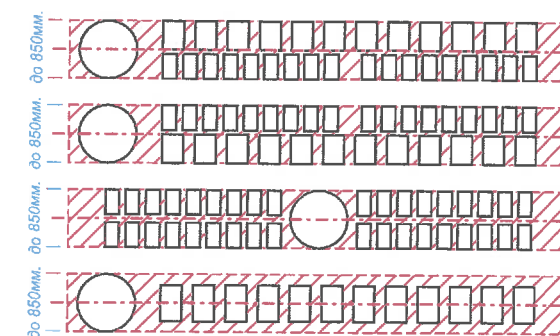
Условия размещения средств размещения информации, рекламных конструкций.

1. Единая горизонтальная ось - это условная прямая линия, относительно которой располагаются средства размещения информации. Местоположение оси на фасаде определяется как половина расстояния между верхним и нижним архитектурным элементом (окна, наличники, карниз, фриз и др.), выделяющимися (западающим, выступающим) из плоскости стены.
2. Размещение вывесок и рекламных конструкций должно осуществляться в границах места допустимого размещения средств размещения информации, рекламных конструкций, установленных данным колерным паспортом объекта капитального строительства.
3. Размещение вывесок по отношению друг к другу, их конфигурация, наполненность информацией должны соответствовать Стандартным требованиям к вывескам, их размещению и эксплуатации (далее - Стандартные требования), утвержденным Решением Пермской городской Думы от 18.12.2018 № 265.
4. В случае, если планируемые к размещению вывески не соответствуют типу и местам размещения средства размещения информации, рекламных конструкций колерного паспорта, потребуется внесение изменений в настоящий колерный паспорт.
5. Максимальный размер информационных табличек - 700x500 м (пункт 2.13. Стандартных требований).
6. Узел крепления каждого типа средства размещения информации разрабатывается отдельным рабочим проектом.
7. В случае размещения рекламной конструкции на фасаде здания, строения, сооружения, такая конструкция должна быть отражена в составе нового колерного паспорта, а ее размещение должно осуществляться в соответствии с действующим порядком установки и эксплуатации рекламных конструкций на территории города Перми, утвержденным решением Пермской городской Думы, с последующим получением разрешения на установку и эксплуатацию рекламной конструкции в установленном порядке.

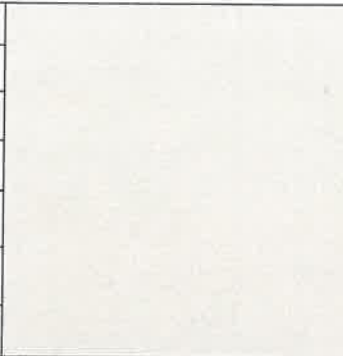
Узел крепления средств размещения информации к стене

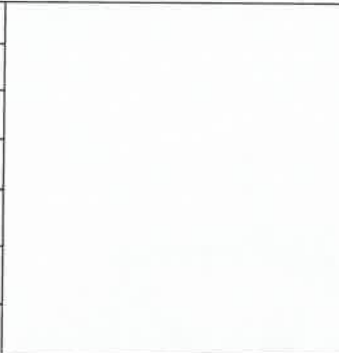



Схемы компоновки объемных букв и/или логотипов, относительно оси и места размещения средств размещения информации




						53П-2020-АР			
						Колерный паспорт здание торгового назначения по улице Подлесная, 53 Дзержинского района г. Перми			
Изм.	Кол.уч	Лист	Недок	Подпись	Дата	Здание торгового назначения	Стадия	Лист	Листов
	Разраб.	Семенов С.А.		<i>С.А.</i>	10.20		П	9	10
						Размещение средств размещения информации, рекламных конструкций			

Позиция согласно ведомости отделки фасадов	Координаты цвета RAL1015	C:	10	
		M:	10	
		Y:	20	
		K:	0	
		R:	234	
		G:	222	
		B:	189	
1				

Позиция согласно ведомости отделки фасадов	Координаты цвета RAL9016	C:	3	
		M:	0	
		Y:	0	
		K:	0	
		R:	247	
		G:	251	
		B:	245	
8,14				


Позиция согласно ведомости отделки фасадов	Координаты цвета RAL8025	C:	40	
		M:	50	
		Y:	60	
		K:	40	
		R:	117	
		G:	92	
		B:	73	
1				

Позиция согласно ведомости отделки фасадов	Координаты цвета RAL8002	C:	60	
		M:	80	
		Y:	80	
		K:	10	
		R:	123	
		G:	81	
		B:	65	
2,3,4,5,6,10,11				

Координаты цветов взяты с сайта: colorscheme.ru/ral

210
СОГЛАСОВАНО
1-й заместитель начальника ДГА
г. Перми, главный архитектор
Д.Ю. Лапшин
2020



						53П-2020-АР			
						Колерный паспорт здание торгового назначения по улице Подлесная, 53 Дзержинского района г. Перми			
Изм.	Кол.уч.	Лист	Недок	Подпись	Дата	Здание торгового назначения	Стадия	Лист	Листов
Разраб.		Семенов С.А.			10.20		П	10	10
						Эталоны колеров	