

ООО «Пермархбюро»

059-22-01-26-5544 от 22.10.2020
Номер и дата входящего заявления о согласовании колерного паспорта (заполняется ДГА)

заказчик: ООО «Ньютон»

**ПАСПОРТ ВНЕШНЕГО ОБЛИКА ОБЪЕКТА КАПИТАЛЬНОГО СТРОИТЕЛЬСТВА
(КОЛЕРНЫЙ ПАСПОРТ)**

**АДРЕС ОБЪЕКТА: г. Пермь, административный район Дзержинский
улица Энгельса, здание (строение) № 18**

Э18-Д-2020-ОФ

ПЕРМЬ, 2020 г.

Ведомость чертежей

ЛИСТ	НАИМЕНОВАНИЕ	ПРИМЕЧАНИЯ
1	Общие данные (начало)	
2	Общие данные (продолжение)	
3	Существующее состояние фасадов	
4	Главный фасад (к3)	
5	Боковой фасад (к3)	
6	Дворовой фасад (к3)	
7	Боковой фасад (к3)	
8	Главный, дворовой фасад (к4)	
9	Боковые фасады (к4)	
10	Размещение средств размещения информации, рекламных конструкций (к3)	
11	Размещение средств размещения информации, рекламных конструкций (к3)	
12	Размещение средств размещения информации, рекламных конструкций (к4)	
13	Эталоны колеров	

Краткая пояснительная записка

Объект - жилой комплекс с подземным паркингом в квартале, ограниченном ул.Боровая - ул.Гатчинская - ул.Ф.Энгельса в Дзержинском районе города Перми I-IV этап строительства - жилой дом № 1 и I-IV этап строительства паркинга. Проектом предлагается застройка многоквартирными жилыми домами (4 корпуса) с монолитным железобетонным каркасом и стенами из мелкоштучных каменных материалов. Застройщик ООО «Ньютон»

Разрешение на ввод объекта в эксплуатацию:

1 этап №№59-RU90303000-77-2018-О от 12.02.2020

Разрешения на строительство:

2 этап №59-RU90303000-39-2020/1 от 06.07.2020

3 этап №59-RU90303000-506-2018/2 от 28.04.2020

4 этап №59-RU90303000-577-2018/3 от 14.05.2020

Настоящим проектом:

- устанавливаются требования в отношении:

материалов, способов отделки и цветов фасадов, ограждающих конструкций (крыш (кровельного покрытия), ограждений балконов, лоджий),

мест возможного размещения средств размещения информации (вывесок, указателей с наименованиями улиц и номерами домов (зданий)), рекламных конструкций.

Настоящий проект разработан в соответствии с требованиями Постановления администрации г. Перми от 22.02.2017 № 130 «Об утверждении порядка и критериев согласования паспорта внешнего облика объекта капитального строительства (колерного паспорта)».

Раздел «Архитектурно-художественная подсветка» не подготавливался.


Размещение дополнительного оборудования (наружные блоки систем кондиционирования и вентиляции, маскирующие ограждения (экраны, решетки), вентиляционные трубопроводы, антенны, электрощиты, кабельные линии, иное подобное оборудование) на фасаде жилых домов не допускается.

Предметом согласования данного колерного паспорта являются: принятые цветовые решения элементов фасада, применяемые материалы существующего объекта недвижимости, а также определение возможных типов размещения средств размещения информации на нем. Средства размещения информации, рекламные конструкции, не соответствующие типу и местам их возможного размещения, подлежат демонтажу. Кроме того, предусматривается размещение индивидуальных указателей с наименованием улицы и номером дома.

В соответствии с Градостроительным кодексом Российской Федерации и Постановлением администрации города Перми от 22.02.2017 № 130 «Об утверждении Порядка и критериев согласования колерного паспорта, требований к содержанию колерного паспорта, формы колерного паспорта» согласованные департаментом градостроительства и архитектуры администрации города Перми проекты колерных паспортов либо проекты изменений в колерные паспорта не являются разрешительной документацией на строительство, реконструкцию объекта капитального строительства; не являются правовым основанием на устройство пристроек, навесов, козырьков.

Ведомость отделки фасадов

ПОЗ.	ЭЛЕМЕНТ ФАСАДА	ЭТАЛОН ЦВЕТА	ОБОЗНАЧ.	ВИД ОТДЕЛКИ	ПРИМ.
1	Основное поле стен (тип 1)			Лицевой кирпич производства "Петровский кирпич"	
2	Основное поле стен (тип 3)	RAL 9003		Декоративная штукатурка	
3	Переплеты окон, балконных дверей	RAL 7004		Ламинированный поливинилхлоридный профиль	
4	Двери 1-ого этажа, витражные конструкции	RAL 7004		Алюминиевый профиль (аллютех)	
5	Фриз	RAL 7024		Композит 3 мм Grosstek metallic colors G9937 (цвет графит)	
6	Металлические элементы (ограждения, стойки)	RAL 7024		Краска по металлу. Хромированная сталь	
7	Тонированное стекло	RAL 7012		Стеклопакеты с тонированным стеклом	



Кафанов С.А.

Взам. инв. №
Подпись и дата
Инв. № подл.

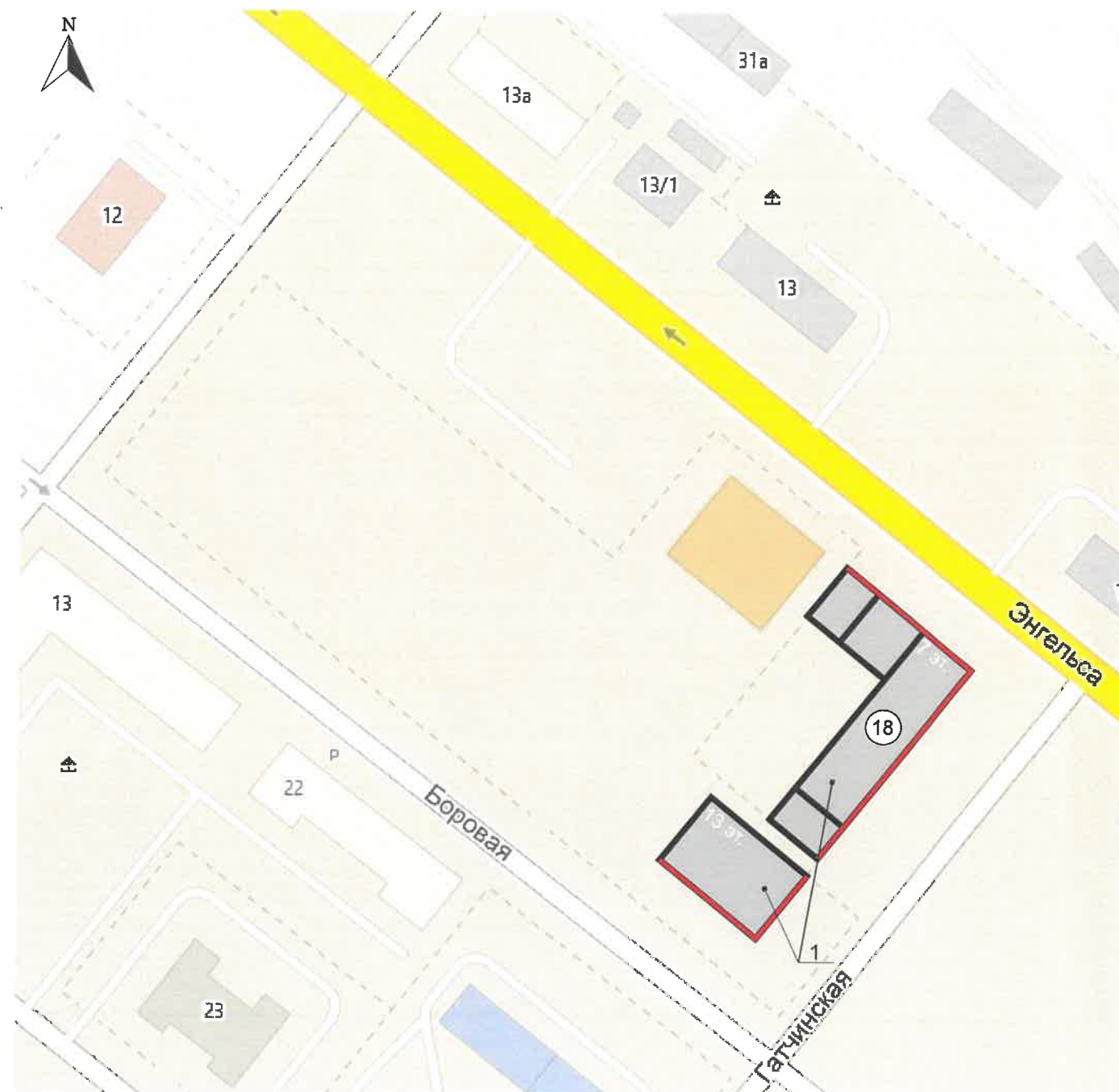
						Э18-Д-2020-ОФ			
						Колерный паспорт объекта капитального строительства по ул. Энгельса, 18 в Дзержинском районе г. Перми			
Изм.	Кол.уч	Лист	№ док.	Подпись	Дата	Жилой комплекс с подземным паркингом в квартале, ограниченном ул.Боровая - ул.Гатчинская - ул.Ф.Энгельса в Дзержинском районе города Перми I-IV этап строительства - жилой дом № 1 и I-IV этап строительства паркинга	Стадия	Лист	Листов
Разраб.		Попова		<i>pop</i>	10.20		П	1	13
						Общие данные (начало)			
						ООО «Пермархбюро»			

**Инструкция о порядке производства работ,
связанных с окраской фасадов и всех наружных частей зданий,
строений, сооружений, расположенных на территории города Перми**

1. Окраска (отделка) фасадов и всех наружных частей зданий, строений, сооружений, расположенных на территории города Перми, может производиться лишь на основании паспорта внешнего облика объекта капитального строительства (колерного паспорта), согласованного департаментом градостроительства и архитектуры администрации г. Перми (далее - ДГА).
2. До начала процесса окраски (отделки) здания или какого-либо сооружения должны быть произведены работы по капитальному ремонту всех без исключения наружных частей его, подлежащих окраске.
3. До начала ремонта зданий, имеющих газосветовую рекламу, сообщить рекламодателю о предстоящих работах на фасаде здания с целью сохранения вывесок либо их демонтажу.
4. Полуразрушенные и разрушенные архитектурные художественно-скульптурные детали здания, карнизы, колонны, пилястры, капители, фризы, тяги, лепные украшения, барельефы, мозаика, художественная роспись подлежат обязательному восстановлению в своем первоначальном виде. Категорически запрещается производить окраску здания без предварительного восстановления указанных деталей.
5. Металлические поверхности отдельных частей здания, чугунные решетки, перила балконов и лестниц, кронштейны, дверные и оконные приборы, архитектурно-художественные детали перед окраской очищаются от грязи, ржавчины, старой краски и покрываются вновь лишь масляной краской.
6. В соответствии с выданными образцами цвета (колерами) на окраску (отделку) здания организация, производящая ремонт здания, составляет пробные образцы цвета, которые наносятся на видное место стены.
7. Проверку и согласование пробного образца цвета (колера), а также готовности поверхности стены и отдельных наружных частей здания к окраске производит уполномоченный представитель ДГА г. Перми. Без указанной проверки и согласования производить окраску (отделку) фасада категорически запрещается.
8. Домоуправления, организации и учреждения, производящие окраску (отделку) и связанный с нею ремонт здания, несут полную ответственность за точное выполнение настоящей инструкции и привлекаются к ответственности за её нарушение.
9. Цветовая гамма средств размещения информации должна гармонизировать с основным колористическим решением фасадов здания.
10. По всем вопросам, связанным с производством работ, необходимо обращаться в ДГА по адресу: г. Пермь, ул.Сибирская, 15, каб. 315, тел. 212-76-98).

СОГЛАСОВАНО
14 заместителем начальника ДГА
г. Перми - Главным архитектором
28.12.2018 г. И.И. Пашин

Ситуационный план



Условные обозначения



- Жилой комплекс с подземным паркингом в квартале, ограниченном ул.Боровая - ул.Гатчинская-ул.Ф.Энгельса в Дзержинском районе города Перми I-IV этап строительства - жилой дом № 1 и I-IV этап строительства паркинга



- фасады с местами размещения средств размещения информации, рекламных конструкций

Ведомость ссылочных и прилагаемых документов

ОБОЗНАЧЕНИЕ	НАИМЕНОВАНИЕ	ПРИМЕЧАНИЕ
	<u>Ссылочные документы</u>	
Постановление администрации г. Перми от 22.02.2017 № 130	«Об утверждении формы и Порядка согласования паспорта внешнего облика объекта капитального строительства (колерного паспорта)»	
Решение Пермской городской Думы от 18.12.2018 № 265	Правила благоустройства территории города Перми и о признании утратившими силу отдельных решений Пермской городской Думы	

Э18-Д-2020-ОФ

Колерный паспорт объекта капитального строительства по ул. Энгельса, 18 в Дзержинском районе г. Перми

Изм.	Кол.уч.	Лист	№док.	Подпись	Дата	Стадия	Лист	Листов
Разраб.		Попова		<i>[Подпись]</i>	10.20	П	2	
Общие данные (продолжение)							ООО «Пермархбюро»	

Взам.инв.№
Подпись и дата
Инв.№ подл.

Главный и дворовой фасады



Главный и боковой фасады



Главный и боковой фасады



Главный фасад



Дворовой фасад



						Э18-Д-2020-ОФ			
						Коперный паспорт объекта капитального строительства по ул. Энгельса, 18 в Дзержинском районе г. Перми			
Изм.	Кол.уч	Лист	№ док.	Подпись	Дата	Жилой комплекс с подземным паркингом в квартале, ограниченном ул.Боровая - ул.Гатчинская - ул.Ф.Энгельса в Дзержинском районе города Перми I-IV этап строительства - жилой дом № 1 и I-IV этап строительства паркинга	Стадия	Лист	Листов
Разраб.		Попова		<i>[Signature]</i>	10.20		П	3	
						Существующее состояние фасадов.		ООО «Пермархбюро»	

Взаим. инв. №
Подпись и дата
Инв. № подл.



20/ СОГЛАСОВАНО
 14 заместителем начальника ДГА
 г. Пермь главный архитектор
 Д.Ю. Лавский
 23/10 2020
 Карачев С.А.

ПРИМЕЧАНИЕ:

1. В случае, если наружные лестницы при дополнительно устроенных входах в общественные помещения здания выходят за границы предоставленного земельного участка и красные линии квартала, то устройство дополнительных или переустройство существующих входных групп требует получения разрешения в установленном порядке;
2. В случае устройства или переустройства (перепланировки, ремонта, реконструкции) помещений общественного назначения, их входных групп в обязательном порядке должны быть предусмотрены мероприятия по обеспечению доступности данных помещений для маломобильных групп населения, включая инвалидов, использующих кресла-коляски и собак-проводников (далее-МГН) в соответствии с требованиями СП 59.13330.2016 Свод правил. Доступность зданий и сооружений для маломобильных групп населения. Данный свод правил касается функционально-планировочных элементов зданий и сооружений, их участков или отдельных помещений, доступных для МГН (входные узлы, коммуникации, пути эвакуации, помещения и зоны обслуживания, а также их информационное и инженерное обустройство). В частности, лестницы при входах в общественные помещения должны дублироваться пандусами с уклоном не более 1:20 (5%) или иными средствами подъема (подъемные платформы, лифты и т.д.). Согласно вышеуказанному Своду правил наружные лестницы и пандусы должны иметь поручни с учетом технических требований к опорным стационарным устройствам по ГОСТ Р 51261; размеры входной площадки при открывании дверей наружу должны быть не менее 1,4 x 2,0 или 1,5 x 1,85; размеры входной площадки с пандусом не менее 2,2 x 2,2 м.
3. Размещение наружных блоков кондиционирования на фасадах не допускается.

Условные обозначения

1 - выноска и номер позиции согласно Ведомости отделки фасадов на листе 1

						Э18-Д-2020-ОФ			
						Колерный паспорт объекта капитального строительства по ул. Энгельса, 18 в Дзержинском районе г. Перми			
Изм.	Кол.уч	Лист	Недок.	Подпись	Дата	Жилой комплекс с подземным паркингом в квартале, ограниченном ул.Боровая - ул.Гатчинская - ул.Ф.Энгельса в Дзержинском районе города Перми I-IV этап строительства - жилой дом № 1 и I-IV этап строительства паркинга	Стадия	Лист	Листов
Разраб.		Попова		<i>[Signature]</i>	10.20		П	4	
						Главный фасад (к3)		ООО «Пермархбюро»	

Взам. инв. №
Подпись и дата
Инв. № подл.



СОГЛАСОВАНО
 зам. старшего специалиста ДГА
 г. Пермь - главный архитектор
 Д.И. Лалетин
 23.10.2020
кажа сев сд

ПРИМЕЧАНИЕ:

1. В случае, если наружные лестницы при дополнительно устроенных входах в общественные помещения здания выходят за границы предоставленного земельного участка и красные линии квартала, то устройство дополнительных или переустройство существующих входных групп требует получения разрешения в установленном порядке;
2. В случае устройства или переустройства (перепланировки, ремонта, реконструкции) помещений общественного назначения, их входных групп в обязательном порядке должны быть предусмотрены мероприятия по обеспечению доступности данных помещений для маломобильных групп населения, включая инвалидов, использующих кресла-коляски и собак-проводников (далее-МГН) в соответствии с требованиями СП 59.13330.2016 Свод правил. Доступность зданий и сооружений для маломобильных групп населения. Данный свод правил касается функционально-планировочных элементов зданий и сооружений, их участков или отдельных помещений, доступных для МГН (входные узлы, коммуникации, пути эвакуации, помещения и зоны обслуживания, а также их информационное и инженерное обустройство). В частности, лестницы при входах в общественные помещения должны дублироваться пандусами с уклоном не более 1:20 (5%) или иными средствами подъема (подъемные платформы, лифты и т.д.). Согласно вышеуказанному Своду правил наружные лестницы и пандусы должны иметь поручни с учетом технических требований к опорным стационарным устройствам по ГОСТ Р 51261; размеры входной площадки при открывании дверей наружу должны быть не менее 1,4 x 2,0 или 1,5 x 1,85; размеры входной площадки с пандусом не менее 2,2 x 2,2 м.
3. Размещение наружных блоков кондиционирования на фасадах не допускается.

Условные обозначения

 - выноска и номер позиции согласно Ведомости отделки фасадов на листе 1

						Э18-Д-2020-ОФ			
						Колерный паспорт объекта капитального строительства по ул. Энгельса, 18 в Дзержинском районе г. Перми			
Изм.	Кол.уч	Лист	№ док.	Подпись	Дата	Жилой комплекс с подземным паркингом в квартале, ограниченном ул.Боровая - ул.Гатчинская - ул.Ф.Энгельса в Дзержинском районе города Перми I-IV этап строительства - жилой дом № 1 и I-IV этап строительства паркинга	Стадия	Лист	Листов
Разраб.		Попова		<i>[Signature]</i>	10.20		П	5	
						Боковой фасад (к3)		ООО «Пермархбюро»	

Взам. инв. №
Подпись и дата
Инв. № подл.



СОГЛАСОВАНО
 зам. заместителя начальника ДГА
 г. Пермь - главный архитектор
 Ю. Палетин
 23.10.2020
 Кафеев С.А.

ПРИМЕЧАНИЕ:

1. В случае, если наружные лестницы при дополнительно устроенных входах в общественные помещения здания выходят за границы предоставленного земельного участка и красные линии квартала, то устройство дополнительных или переустройство существующих входных групп требует получения разрешения в установленном порядке;
2. В случае устройства или переустройства (перепланировки, ремонта, реконструкции) помещений общественного назначения, их входных групп в обязательном порядке должны быть предусмотрены мероприятия по обеспечению доступности данных помещений для маломобильных групп населения, включая инвалидов, использующих кресла-коляски и собак-проводников (далее-МГН) в соответствии с требованиями СП 59.13330.2016 Свод правил. Доступность зданий и сооружений для маломобильных групп населения. Данный свод правил касается функционально-планировочных элементов зданий и сооружений, их участков или отдельных помещений, доступных для МГН (входные узлы, коммуникации, пути эвакуации, помещения и зоны обслуживания, а также их информационное и инженерное обустройство). В частности, лестницы при входах в общественные помещения должны дублироваться пандусами с уклоном не более 1:20 (5%) или иными средствами подъема (подъемные платформы, лифты и т.д.). Согласно вышеуказанному Своду правил наружные лестницы и пандусы должны иметь поручни с учетом технических требований к опорным стационарным устройствам по ГОСТ Р 51261; размеры входной площадки при открывании дверей наружу должны быть не менее 1,4 x 2,0 или 1,5 x 1,85; размеры входной площадки с пандусом не менее 2,2 x 2,2 м.
3. Размещение наружных блоков кондиционирования на фасадах не допускается.

Условные обозначения

1 - выноска и номер позиции согласно Ведомости отделки фасадов на листе 1

						Э18-Д-2020-ОФ			
						Колерный паспорт объекта капитального строительства по ул. Энгельса, 18 в Дзержинском районе г. Перми			
Изм.	Кол.уч	Лист	Недок.	Подпись	Дата	Жилой комплекс с подземным паркингом в квартале, ограниченном ул.Боровая - ул.Гатчинская - ул.Ф.Энгельса в Дзержинском районе города Перми I-IV этап строительства - жилой дом № 1 и I-IV этап строительства паркинга	Стадия	Лист	Листов
Разраб.		Попова		<i>[Signature]</i>	10.20		П	6	
						Дворовой фасад (кЗ)		ООО «Пермархбюро»	

Взам. инв. №
Подпись и дата
Инв. № подл.



СОГЛАСОВАНО
 18 заместителем начальника ДУ
 г. Перми
 И.О. Попов
 2020
 Карасев

ПРИМЕЧАНИЕ:

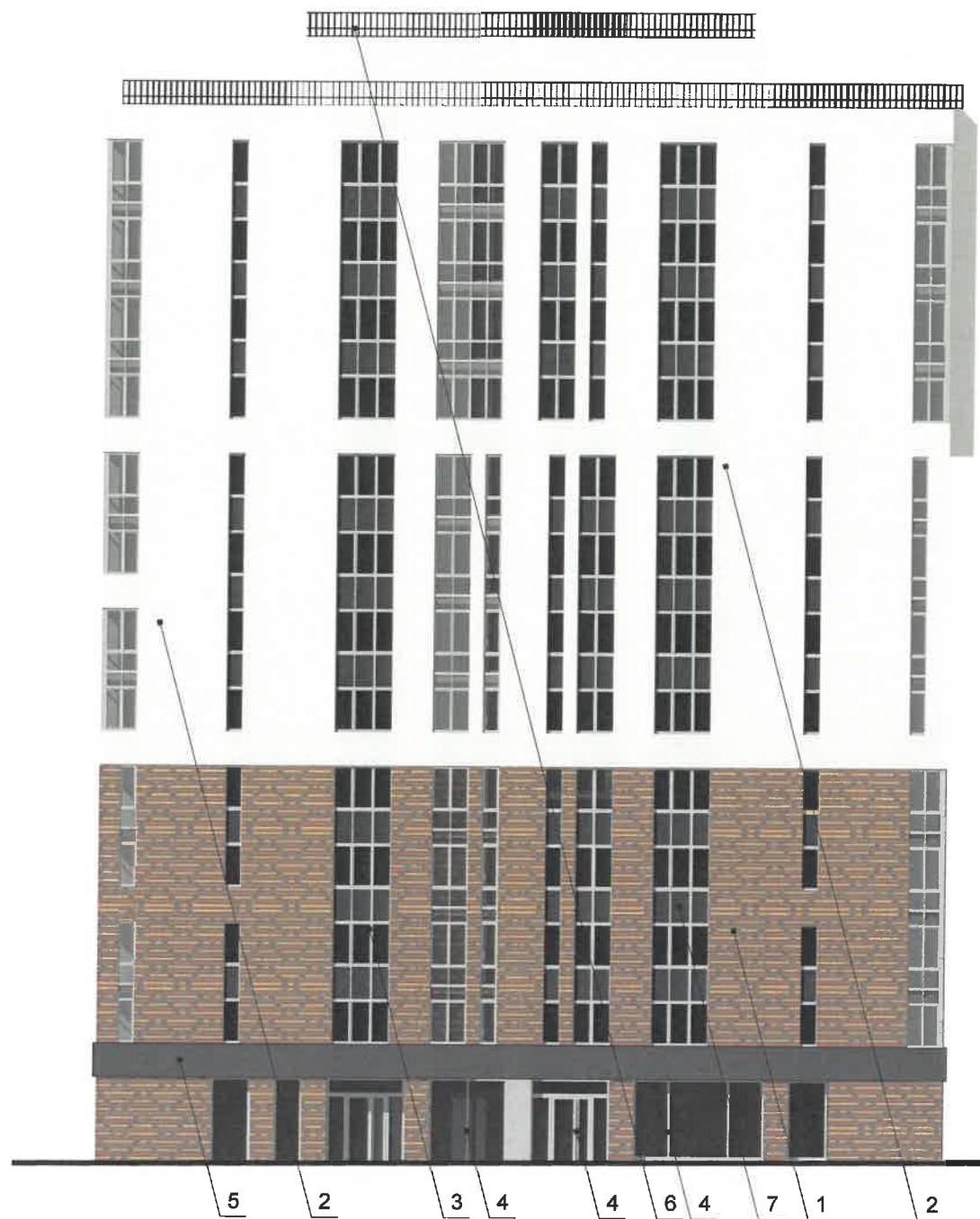
1. В случае, если наружные лестницы при дополнительно устроенных входах в общественные помещения здания выходят за границы предоставленного земельного участка и красные линии квартала, то устройство дополнительных или переустройство существующих входных групп требует получения разрешения в установленном порядке;
2. В случае устройства или переустройства (перепланировки, ремонта, реконструкции) помещений общественного назначения, их входных групп в обязательном порядке должны быть предусмотрены мероприятия по обеспечению доступности данных помещений для маломобильных групп населения, включая инвалидов, использующих кресла-коляски и собак-проводников (далее-МГН) в соответствии с требованиями СП 59.13330.2016 Свод правил. Доступность зданий и сооружений для маломобильных групп населения. Данный свод правил касается функционально-планировочных элементов зданий и сооружений, их участков или отдельных помещений, доступных для МГН (входные узлы, коммуникации, пути эвакуации, помещения и зоны обслуживания, а также их информационное и инженерное обустройство). В частности, лестницы при входах в общественные помещения должны дублироваться пандусами с уклоном не более 1:20 (5%) или иными средствами подъема (подъемные платформы, лифты и т.д.). Согласно вышеуказанному Своду правил наружные лестницы и пандусы должны иметь поручни с учетом технических требований к опорным стационарным устройствам по ГОСТ Р 51261; размеры входной площадки при открывании дверей наружу должны быть не менее 1,4 x 2,0 или 1,5 x 1,85; размеры входной площадки с пандусом не менее 2,2 x 2,2 м.
3. Размещение наружных блоков кондиционирования на фасадах не допускается.

Условные обозначения

1 - выноска и номер позиции согласно Ведомости отделки фасадов на листе 1

						Э18-Д-2020-ОФ			
						Коперный паспорт объекта капитального строительства по ул. Энгельса, 18 в Дзержинском районе г. Перми			
Изм.	Кол.уч	Лист	Недок.	Подпись	Дата	Жилой комплекс с подземным паркингом в квартале, ограниченном ул.Боровая - ул.Гатчинская - ул.Ф.Энгельса в Дзержинском районе города Перми I-IV этап строительства - жилой дом № 1 и I-IV этап строительства паркинга	Стадия	Лист	Листов
Разраб.		Попова		<i>[Signature]</i>	10.20		П	7	
						Боковой фасад (к3)		ООО «Пермархбюро»	

Взам. инв. №
Подпись и дата
Инв. № подл.



ПРИМЕЧАНИЕ:

1. В случае, если наружные лестницы при дополнительно устроенных входах в общественные помещения здания выходят за границы предоставленного земельного участка и красные линии квартала, то устройство дополнительных или переустройство существующих входных групп требует получения разрешения в установленном порядке;
2. В случае устройства или переустройства (перепланировки, ремонта, реконструкции) помещений общественного назначения, их входных групп в обязательном порядке должны быть предусмотрены мероприятия по обеспечению доступности данных помещений для маломобильных групп населения, включая инвалидов, использующих кресла-коляски и собак-проводников (далее-МГН) в соответствии с требованиями СП 59.13330.2016 Свод правил. Доступность зданий и сооружений для маломобильных групп населения. Данный свод правил касается функционально-планировочных элементов зданий и сооружений, их участков или отдельных помещений, доступных для МГН (входные узлы, коммуникации, пути эвакуации, помещения и зоны обслуживания, а также их информационное и инженерное обустройство). В частности, лестницы при входах в общественные помещения должны дублироваться пандусами с уклоном не более 1:20 (5%) или иными средствами подъема (подъемные платформы, лифты и т.д.). Согласно вышеуказанному Своду правил наружные лестницы и пандусы должны иметь поручни с учетом технических требований к опорным стационарным устройствам по ГОСТ Р 51261; размеры входной площадки при открывании дверей наружу должны быть не менее 1,4 x 2,0 или 1,5 x 1,85; размеры входной площадки с пандусом не менее 2,2 x 2,2 м.
3. Размещение наружных блоков кондиционирования на фасадах не допускается.

Условные обозначения

1 - выноска и номер позиции согласно Ведомости отделки фасадов на листе 1

СОГЛАСОВАНО
 14 заместителем главного архитектора
 Г.П.И.М.М. Главного управления
 23 30
 Карасев С.Ю.

						318-Д-2020-ОФ			
						Колерный паспорт объекта капитального строительства по ул. Энгельса, 18 в Дзержинском районе г. Перми			
Изм.	Кол.уч	Лист	№ док.	Подпись	Дата	Жилой комплекс с подземным паркингом в квартале, ограниченном ул.Боровая - ул.Гатчинская - ул.Ф.Энгельса в Дзержинском районе города Перми I-IV этап строительства - жилой дом № 1 и I-IV этап строительства паркинга	Стадия	Лист	Листов
Разраб.		Попова		<i>Попова</i>	10.20		П	8	
						Главный, дворовой фасад (к4)		ООО «Пермархбюро»	

Взам. инв. №
 Подпись и дата
 Инв. № подл.



ПРИМЕЧАНИЕ:

1. В случае, если наружные лестницы при дополнительно устроенных входах в общественные помещения здания выходят за границы предоставленного земельного участка и красные линии квартала, то устройство дополнительных или переустройство существующих входных групп требует получения разрешения в установленном порядке;
2. В случае устройства или переустройства (перепланировки, ремонта, реконструкции) помещений общественного назначения, их входных групп в обязательном порядке должны быть предусмотрены мероприятия по обеспечению доступности данных помещений для маломобильных групп населения, включая инвалидов, использующих кресла-коляски и собак-проводников (далее-МГН) в соответствии с требованиями СП 59.13330.2016 Свод правил. Доступность зданий и сооружений для маломобильных групп населения. Данный свод правил касается функционально-планировочных элементов зданий и сооружений, их участков или отдельных помещений, доступных для МГН (входные узлы, коммуникации, пути эвакуации, помещения и зоны обслуживания, а также их информационное и инженерное обустройство). В частности, лестницы при входах в общественные помещения должны дублироваться пандусами с уклоном не более 1:20 (5%) или иными средствами подъема (подъемные платформы, лифты и т.д.). Согласно вышеуказанному Своду правил наружные лестницы и пандусы должны иметь поручни с учетом технических требований к опорным стационарным устройствам по ГОСТ Р 51261; размеры входной площадки при открывании дверей наружу должны быть не менее 1,4 x 2,0 или 1,5 x 1,85; размеры входной площадки с пандусом не менее 2,2 x 2,2 м.
3. Размещение наружных блоков кондиционирования на фасадах не допускается.

Условные обозначения

1 - выноска и номер позиции согласно Ведомости отделки фасадов на листе 1

СОГЛАСОВАНО
 18 заместителем начальника ДГА
 г. Пермь, главный архитектор
 Ю. Лапшин
 23.10.2020

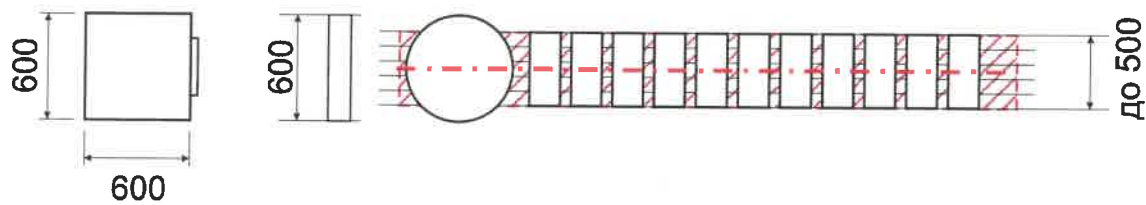
						Э18-Д-2020-ОФ			
						Колерный паспорт объекта капитального строительства по ул. Энгельса, 18 в Дзержинском районе г. Перми			
Изм.	Кол.уч	Лист	№ док.	Подпись	Дата	Жилой комплекс с подземным паркингом в квартале, ограниченном ул.Боровая - ул.Гатчинская - ул.Ф.Энгельса в Дзержинском районе города Перми I-IV этап строительства - жилой дом № 1 и I-IV этап строительства паркинга	Стадия	Лист	Листов
Разраб.		Попова		<i>[Signature]</i>	10.20		П	9	
						Боковые фасады (к4)		ООО «Пермархбюро»	

Взам.инв.№
Подпись и дата
Иное подл.



Управление архитектуры и городского дизайна
 ДГА администрации г.Перми
**СООТВЕТСТВУЕТ АРХИТЕКТУРНОМУ
 ОБЛИКУ ГОРОДА ПЕРМИ**
 «23 10/2020»
 Подпись: *Кафеева*

Схемы компоновки объемных букв и/или логотипов, знаков относительно оси размещения объектов городской информации



УСЛОВНЫЕ ОБОЗНАЧЕНИЯ

- - единая горизонтальная ось размещения объектов
- - место допустимого размещения объектов
- 5 - выноска и номер позиции согласно Ведомости размещения информации, рекламных конструкций

Ведомость средств размещения информации, рекламных конструкций

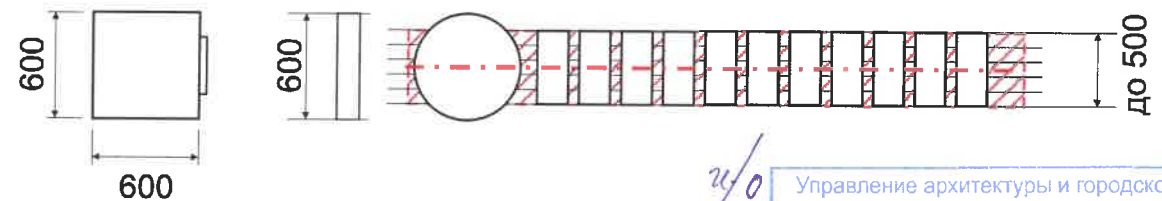
Поз.	Название, тип рекламы	Эталон цвета	Наличие, тип подсветки
1	Объемные буквы и/или логотипы, панель-кронштейны, размещенные на металлической раме в цвет фриза. Оргстекло, металл, пластик.	Фирменные цвета	Внутренняя или контурная подсветка
2	Пленочная аппликация на стекле в виде текста или панно, размещенное в оконном проеме за стеклом (площадь выклейки или панно - не более 50% площади остекления). Оргстекло, металл, пластик или самоклеющиеся пленки	Фирменные цвета	
3	Табличка-режимник одиночная, модульная. Оргстекло, металл, пластик, пленки	Информация-фирменные цвета	Внутренняя или контурная подсветка
4	Указатель с наименованием улицы и номером дома. Оргстекло, металл, пластик	Синий R(0) G(20) B(120) Белый	Внутренняя подсветка (по усмотрению)
5	Панель-кронштейн. Оргстекло, металл, пластик	Фирменные цвета	Внутренняя или контурная подсветка

Примечание: Условия размещения средств размещения информации, рекламных конструкций на листе 11

						Э18-Д-2020-ОФ			
						Коперный паспорт объекта капитального строительства по ул. Энгельса, 18 в Дзержинском районе г. Перми			
Изм.	Кол.уч	Лист	№ док.	Подпись	Дата	Жилой комплекс с подземным паркингом в квартале, ограниченном ул.Боровая - ул.Гатчинская - ул.Ф.Энгельса в Дзержинском районе города Перми I-IV этап строительства - жилой дом № 1 и I-IV этап строительства паркинга	Стадия	Лист	Листов
Разраб.		Попова		<i>[Signature]</i>	10.20		П	10	
						Размещение средств размещения информации, рекламных конструкций (к3)		ООО «Пермархбюро»	



Схемы компоновки объемных букв и/или логотипов, знаков относительно оси размещения объектов городской информации



Условия размещения средств размещения информации, рекламных конструкций.

1. Средства размещения информации располагаются относительно условной прямой линии - единой горизонтальной оси. Местоположение оси на фасаде определяется как половина расстояния между верхним и нижним архитектурным элементом (окна, наличники, карниз, фриз и др.), выделяющимися (западающим, выступающим) из плоскости стены.
2. Размещение вывесок и рекламных конструкций должно осуществляться в границах места допустимого размещения средств размещения информации, рекламных конструкций, установленных данным колерным паспортом объекта капитального строительства.
3. Размещение вывесок по отношению друг к другу, их конфигурация, наполненность информацией должны соответствовать Стандартным требованиям к вывескам, их размещению и эксплуатации (далее - Стандартные требования), утвержденным Решением Пермской городской Думы от 18.12.2018 № 265.
4. В случае, если планируемые к размещению вывески не соответствуют Стандартным требованиям и действующему колерному паспорту, требуется внесение изменений в колерный паспорт путем разработки нового колерного паспорта.
5. Максимальный размер информационных табличек - 0,5 м x 0,7 м (пункт 2.13. Стандартных требований).
6. Узел крепления каждого типа объекта информации разрабатывается отдельным рабочим проектом.
7. В случае размещения рекламной конструкции на фасаде здания, строения, сооружения, такая конструкция должна быть отражена в составе нового колерного паспорта, а ее размещение должно осуществляться в соответствии с действующим порядком установки и эксплуатации рекламных конструкций на территории города Перми, утвержденным решением Пермской городской Думы, с последующим получением разрешения на установку и эксплуатацию рекламной конструкции в установленном порядке.

* Непосредственно на остеклении витрины допустимо несплошное написание информации, состоящей из графической и (или) текстовой частей, занимающей не более 30 % площади одного членения поля остекления (пункт 3.13. Стандартных требований).
 ** Сплошные вывески в витринах и на остеклении оконных, дверных полотен не должны превышать по высоте половину высоты витрины и остекления оконных, дверных полотен, а по ширине - половину ширины витрины и остекления оконных, дверных полотен и должны отступать от остекления не менее чем на 0,15 м (пункт 3.14. Стандартных требований).

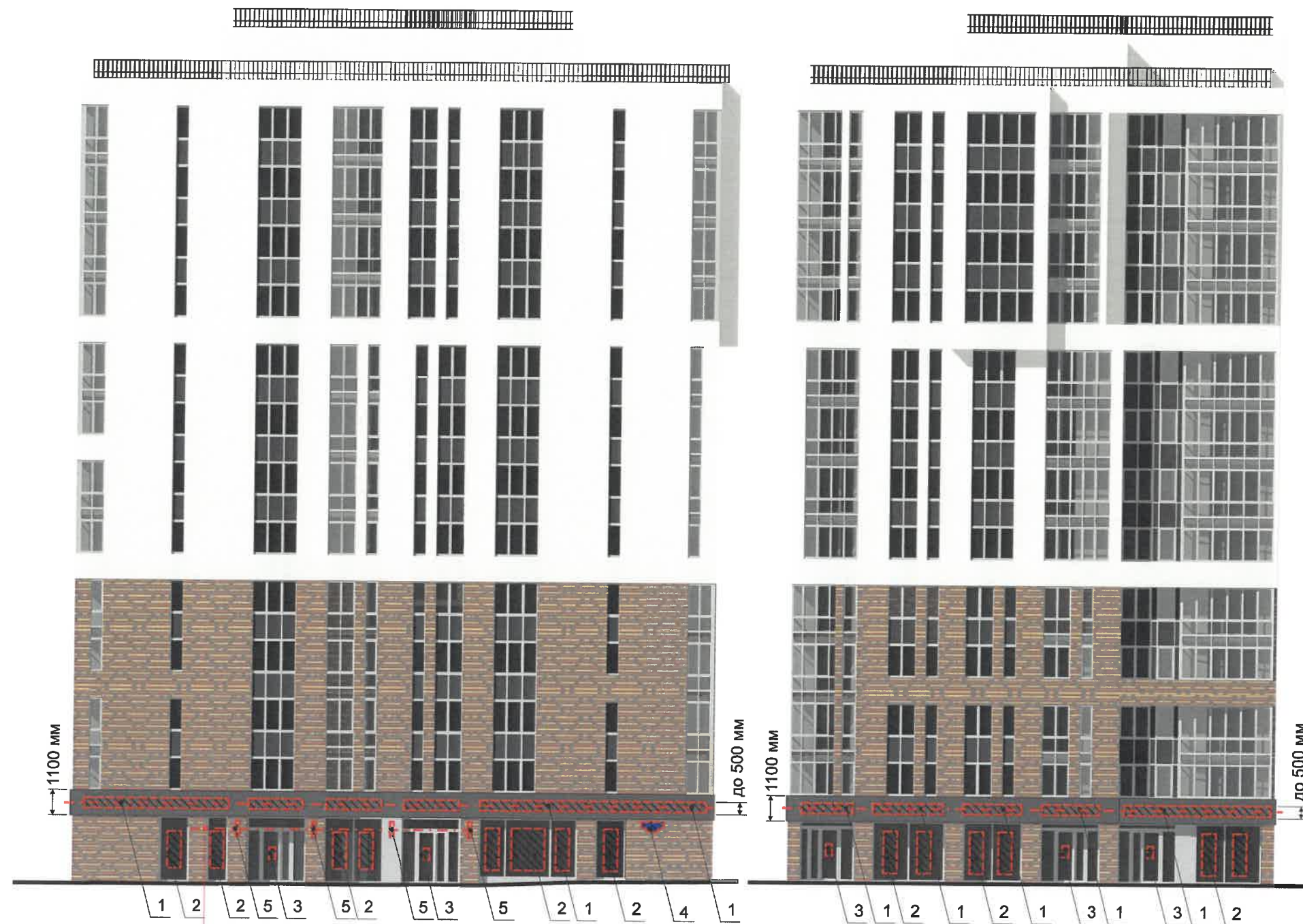
УСЛОВНЫЕ ОБОЗНАЧЕНИЯ

- - - - - единая горизонтальная ось размещения объектов
- ▨ место допустимого размещения объектов
- 5 - выноска и номер позиции согласно Ведомости размещения информации, рекламных конструкций на листе 10

Управление архитектуры и городского дизайна
 ДГА администрации г.Перми
**СООТВЕТСТВУЕТ АРХИТЕКТУРНОМУ
 ОБЛИКУ ГОРОДА ПЕРМИ**
 « 23 » 10 / 2020
 Подпись: *Иванов*

						Э18-Д-2020-ОФ			
						Колерный паспорт объекта капитального строительства по ул. Энгельса, 18 в Дзержинском районе г. Перми			
Изм.	Кол.уч	Лист	№ док.	Подпись	Дата	Жилой комплекс с подземным паркингом в квартале, ограниченном ул.Боровая - ул.Гатчинская - ул.Ф.Энгельса в Дзержинском районе города Перми I-IV этап строительства - жилой дом № 1 и I-IV этап строительства паркинга	Стадия	Лист	Листов
Разраб.		Попова		<i>Р</i>	10.20		П	11	
						Размещение средств размещения информации, рекламных конструкций (к3)	ООО «Пермархбюро»		

Взам. инв. №
 Подпись и дата
 Инв. № подл.



Ось размещения панель-кронштейнов

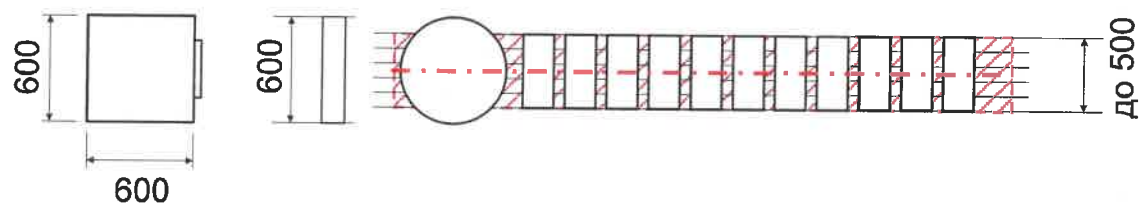
Управление архитектуры и городского дизайна
ДГА администрации г.Перми
СООТВЕТСТВУЕТ АРХИТЕКТУРНОМУ
ОБЛИКУ ГОРОДА ПЕРМИ
«23» 10.2020
Корачев А.И. Подпись

УСЛОВНЫЕ ОБОЗНАЧЕНИЯ

- - единая горизонтальная ось размещения объектов
- место допустимого размещения объектов
- 5 - выноска и номер позиции согласно Ведомости размещения информации, рекламных конструкций на листе 10


Примечание: Условия размещения средств размещения информации, рекламных конструкций на листе 11

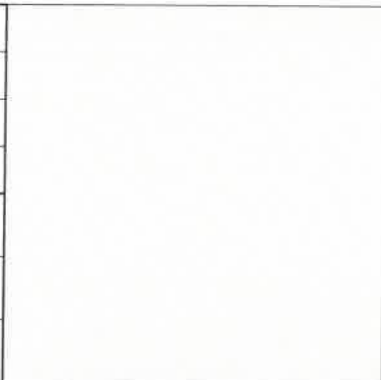
Схемы компоновки объемных букв и/или логотипов, знаков относительно оси размещения объектов городской информации





						Э18-Д-2020-ОФ			
						Коперный паспорт объекта капитального строительства по ул. Энгельса, 18 в Дзержинском районе г. Перми			
Изм.	Кол.уч	Лист	Недок.	Подпись	Дата	Жилой комплекс с подземным паркингом в квартале, ограниченном ул.Боровая - ул.Гатчинская - ул.Ф.Энгельса в Дзержинском районе города Перми I-IV этап строительства - жилой дом № 1 и I-IV этап строительства паркинга	Стадия	Лист	Листов
Разраб.		Попова		<i>[Signature]</i>	10.20		П	12	
						Размещение средств размещения информации, рекламных конструкций (к4)		ООО «Пермархбюро»	


Изм. № подл.	Подпись и дата	Взам. инв. №

Позиция согласно ведомости отделки фасадов	Декоративный кирпич	
1		

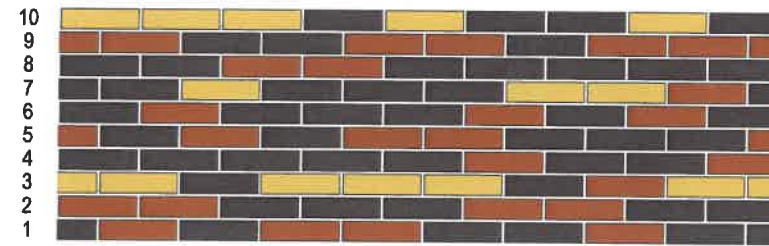
Позиция согласно ведомости отделки фасадов	Координаты цвета RAL 9003	C:	5	
2		M:	1	
		Y:	10	
		K:	0	
		R:	244	
		G:	246	
B:	235			

Позиция согласно ведомости отделки фасадов	Координаты цвета RAL 7024	C:	77	
5,6		M:	58	
		Y:	53	
		K:	64	
		R:	53	
		G:	61	
B:	64			

Позиция согласно ведомости отделки фасадов	Координаты цвета RAL 7004	C:	25	
3,4		M:	19	
		Y:	20	
		K:	4	
		R:	194	
		G:	194	
B:	194			

Позиция согласно ведомости отделки фасадов	Координаты цвета RAL 7012	C:	20	
7		M:	0	
		Y:	10	
		K:	80	
		R:	89	
		G:	97	
B:	99			

Паттерн. Тип1



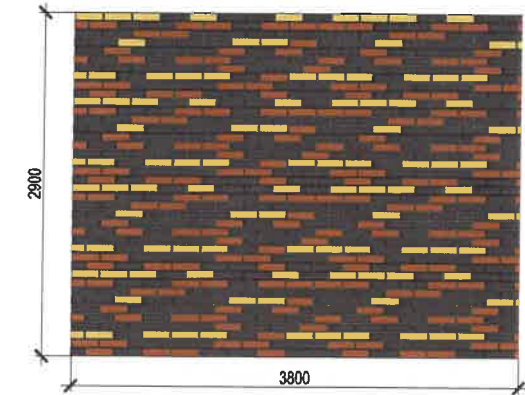
- цвет: Золотой -16%
- цвет: Коричневый -54%
- цвет: Черный -30%

Паттерн. Тип2

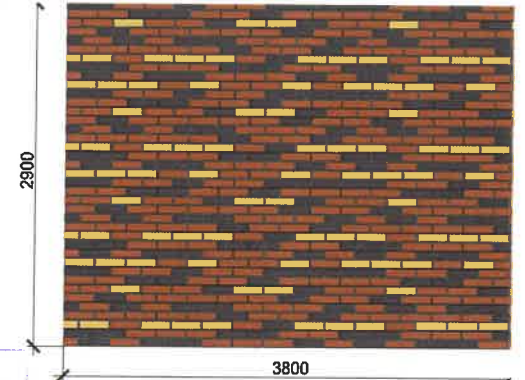


- цвет: Золотой -16%
- цвет: Коричневый -30%
- цвет: Черный -54%

Пример кладки



Пример кладки




СОГЛАСОВАНО
 23.10.2020
 Карасев С.Р.
 ЗОЛОТОЙ



коричневый

черный

						Э18-Д-2020-ОФ			
						Коперный паспорт объекта капитального строительства по ул. Энгельса, 18 в Дзержинском районе г. Перми			
Изм.	Кол.уч	Лист	№ док.	Подпись	Дата	Жилой комплекс с подземным паркингом в квартале, ограниченном ул.Боровая - ул.Гатчинская - ул.Ф.Энгельса в Дзержинском районе города Перми I-IV этап строительства - жилой дом № 1 и I-IV этап строительства паркинга	Стадия	Лист	Листов
Разраб.		Попова			10.20		П	13	
						Эталоны коллеров		ООО «Пермархбюро»	

Взам. инв. №
 Подпись и дата
 Инв. № подл.