



ДЕПАРТАМЕНТ ГРАДОСТРОИТЕЛЬСТВА И АРХИТЕКТУРЫ
АДМИНИСТРАЦИИ ГОРОДА ПЕРМИ
ООО "НьюТек"

МРО православный Приход храма
во имя святого великомученика Георгия Победоносца
г. Перми Пермского края Пермской Епархии РПЦ
в лице председателя прихода А. Г. Андреева

СЭД-22-01-26-555 от 22.11.2016

ПАСПОРТ ВНЕШНЕГО ОБЛИКА ОБЪЕКТА КАПИТАЛЬНОГО СТРОИТЕЛЬСТВА
КОЛЕРНЫЙ ПАСПОРТ

АДРЕС ОБЪЕКТА: г. Пермь, улица 25 Октября, дом № 105
АДМИНИСТРАТИВНЫЙ РАЙОН - СВЕРДЛОВСКИЙ

2016-П-14-ОФ

Пермь - 2016

Ведомость чертежей комплекта марки АР

Лист	Наименование	Примечание
1	Общие данные. (Ведомость чертежей комплекта марки АР. Ведомость отделки фасадов. Пояснительная записка.)	
2	Общие данные. (Ситуационный план-схема с размещением Объекта. Ведомость ссылочных и прилагаемых документов.)	
3	Фасад Е-А. Фасад 5-1	
4	Фасад А-Е. Фасад 1-5	

Ведомость отделки фасадов

Поз.	Наименование	Эталон цвета	Материал	Примечание
1	Стены	RAL 9003	Штукатурка фасадная с полимерными добавками	Белый
2	Стеновой руст	RAL 1002	Декоративне фасадные панели оштукатуренные (фирма-изготовитель определяется заказчиком)	Песочно-желтый
3	Ступени металлической лестницы, лестничная площадка	RAL 7021	Металл, Покраска эмалью	Черно-серый
4	Ограждение	RAL 7021	Металл	Черно-серый
5	Оконные блоки, витражи	RAL 8014	Пластик с прозрачным остеклением	Коричневый
6	Двери	RAL 8014	Дерево	Коричневый
7	Купол	RAL 1004	Металл	Золото
8	Кровля	RAL 6020	Гибкая черепица	Зеленый
9	Цоколь	RAL 7012	Штукатурка	Базальтово-серый
10	Кованные изделия	RAL 9005	Металл	Черный
11	Пилястры, обрамления, пояски, лепной декор	RAL 9003	Полимербетон (фирма-изготовитель определяется заказчиком)	Белый
12	Водосточные трубы		Металл	Охра
13	Ступени главного входа	RAL 7012	Керамогранитная плитка антискользящая	Базальтово-серый

Пояснительная записка

Краткая информация об объекте капитального строительства (далее - Объект):
 - тип Объекта - отдельное строение.
 - Объект - 2-х этажный из керамического блока КЕТРА.

Характерные особенности стиля - применение новых материалов, декорирование молдингом в оформлении фасадов.

Проектные решения - фасады из керамического блока, оштукатуренные фасадной штукатуркой с полимерными добавками. Крыша - четырехскатная с фронтонами со всех сторон здания. Цоколь оштукатурен и окрашен. Оконные и дверные блоки - металлопластиковые.

Цветовое решение элементов фасадов Объекта, применяемые материалы и технологии производства работ обеспечивают комплексное решение всех элементов фасадов, единство архитектурного облика Объекта;

Внешний вид и расположение входной группы, дверных и оконных проемов, кровли, дополнительных устройств и оборудования фасадов соответствует архитектурно-художественному решению Объекта, системе его горизонтальных и вертикальных осей, симметрии, ритму, способствует объемно-пространственному решению Объекта эстетической привлекательности фасадов;

Изменения фасадов и кровли Объекта, связанные с заменой или устройством отдельных его деталей или элементов (козырьков, навесов, крылец, ступеней, примысков, решеток на окнах, остекления лоджий, балконов, дверных и оконных заполнений, облицовки, оконных, дверных или арочных проемов, дополнительного оборудования, объектов городской информации и т.д.), подлежат согласованию с функциональным органом администрации города Перми, осуществляющим функции управления в сфере градостроительства и архитектуры.

СОГЛАСОВАНО
 № заместителя главы администрации
 г. Перми -
 13. ноября. 2016

Взамен инв. N

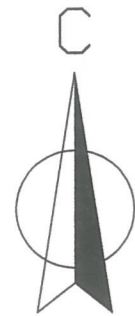
Подпись и дата

Инв. N подл.

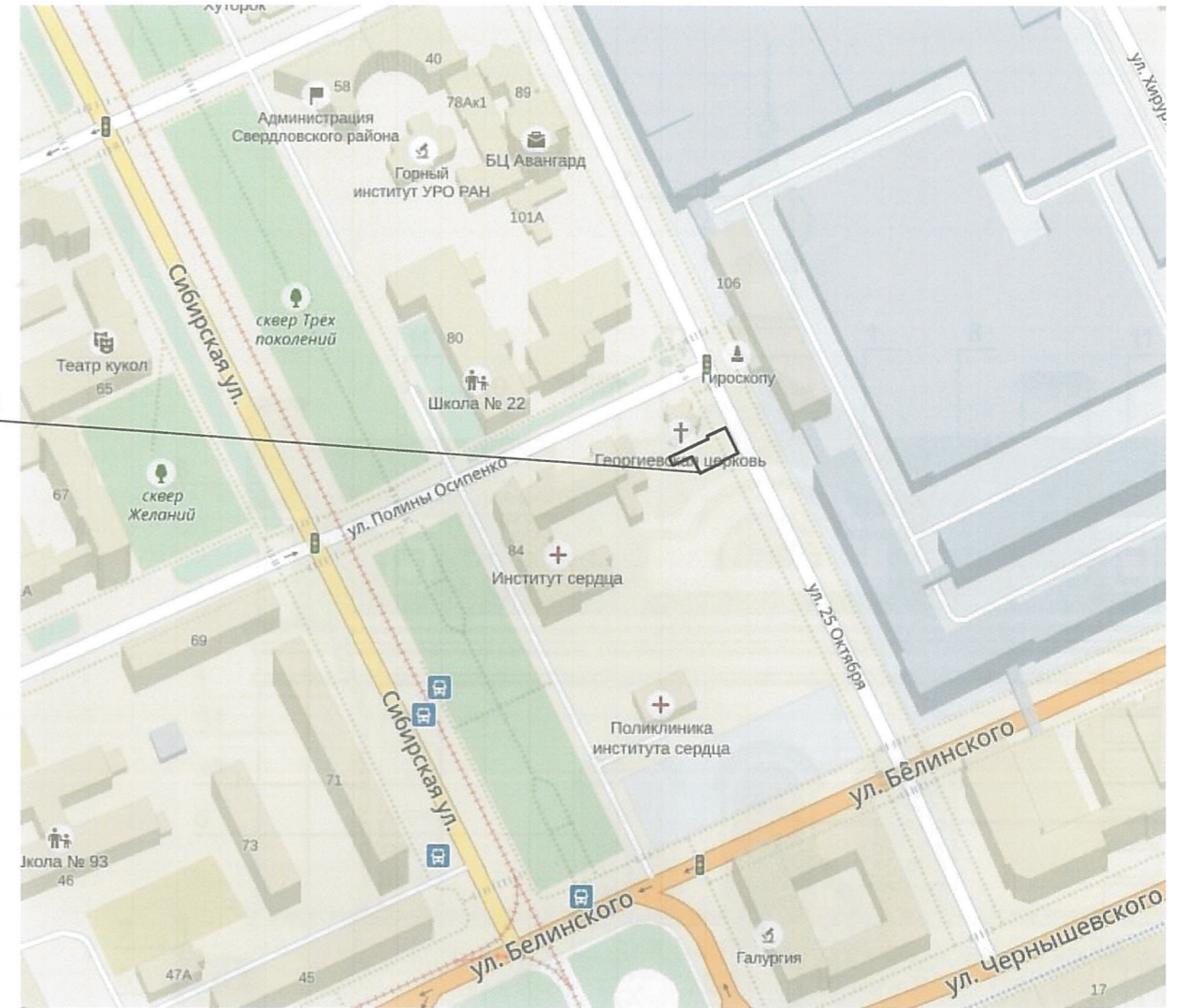
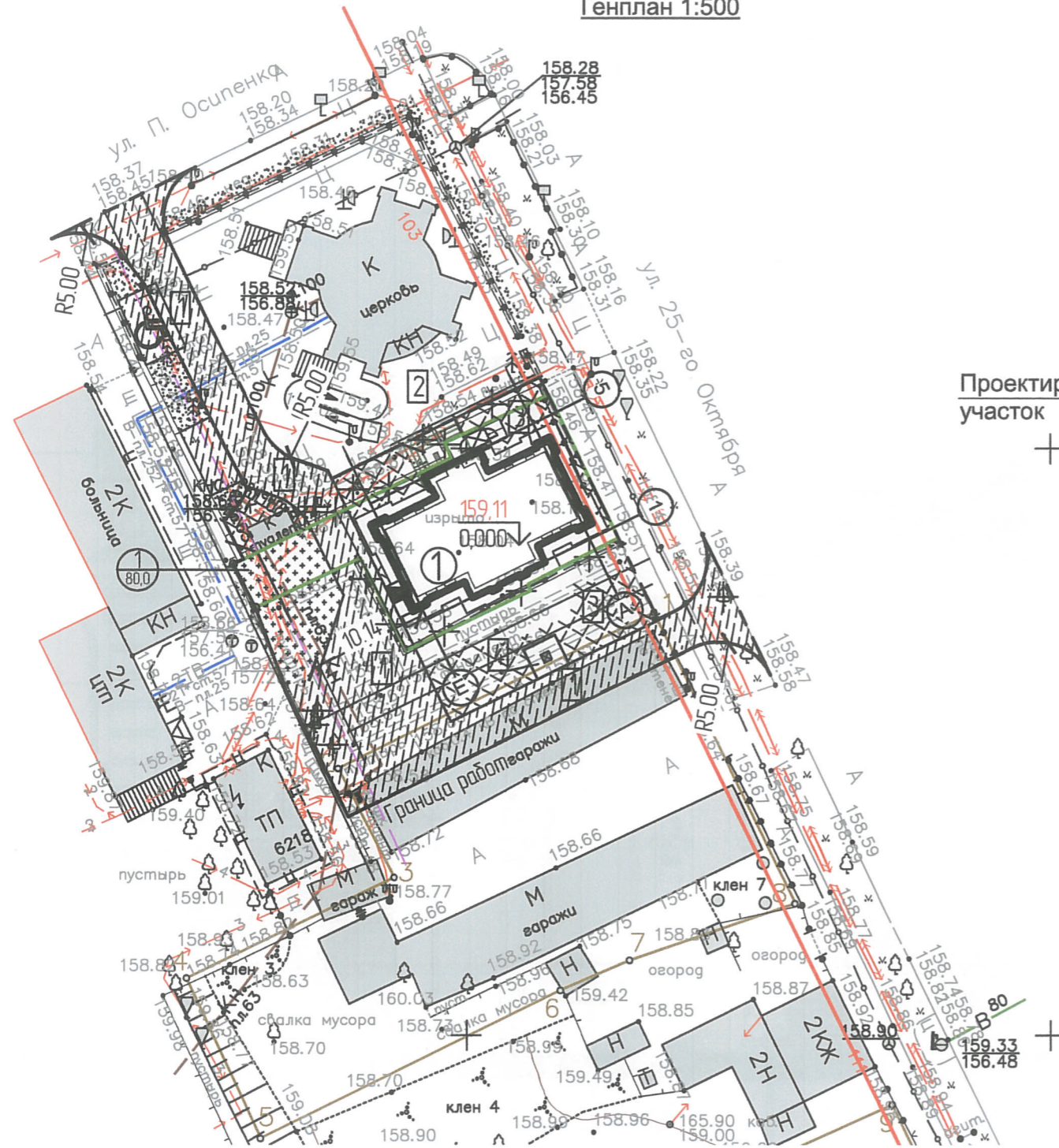
2016-П-14-ОФ					
Объект религиозного назначения «Церковно-Причтовый дом при храме святого великомученика Георгия Победоносца в г. Перми», по ул. 25 Октября, 105, в Свердловской районе					
Изм.	Кол. уч.	Лист	№ док.	Подп.	Дата
Архитектор	Сорокина				11.16
ГИП	Сафралиев				11.16
Н.контр.	Бей				
					Стадия
					Лист
					Листов
Общие данные					ООО "НьюТек"

Генплан 1:500

Ситуационный план б/м



X=-1900
Y=1650



Проектируемый
участок

Ведомость ссылочных и прилагаемых документов

Обозначение	Наименование	Примечание
Ссылочные документы		
СНиП 2.01.07-89*	Градостроительство. Планировка и застройка городских и сельских поселений	
СП 42.13330.2011	Градостроительство. Планировка и застройка городских и сельских поселений	

						2016-П-14-ОФ			
						Объект религиозного назначения «Церковно-Причтовый дом при храме святого великомученика Георгия Победоносца в г. Перми», по ул. 25 Октября, 105, в Свердловской районе			
Изм.	Кол. уч.	Лист	№ док.	Подп.	Дата	Причтовый дом	Стадия	Лист	Листов
Архитектор	Сорокина			<i>[Signature]</i>	11.16		Общие данные	П	2
ГИП	Сафралиев			<i>[Signature]</i>	11.16				
Н.контр.	Бей			<i>[Signature]</i>					
							ООО "НьюТек"		

Взамен инв. N

Подпись и дата

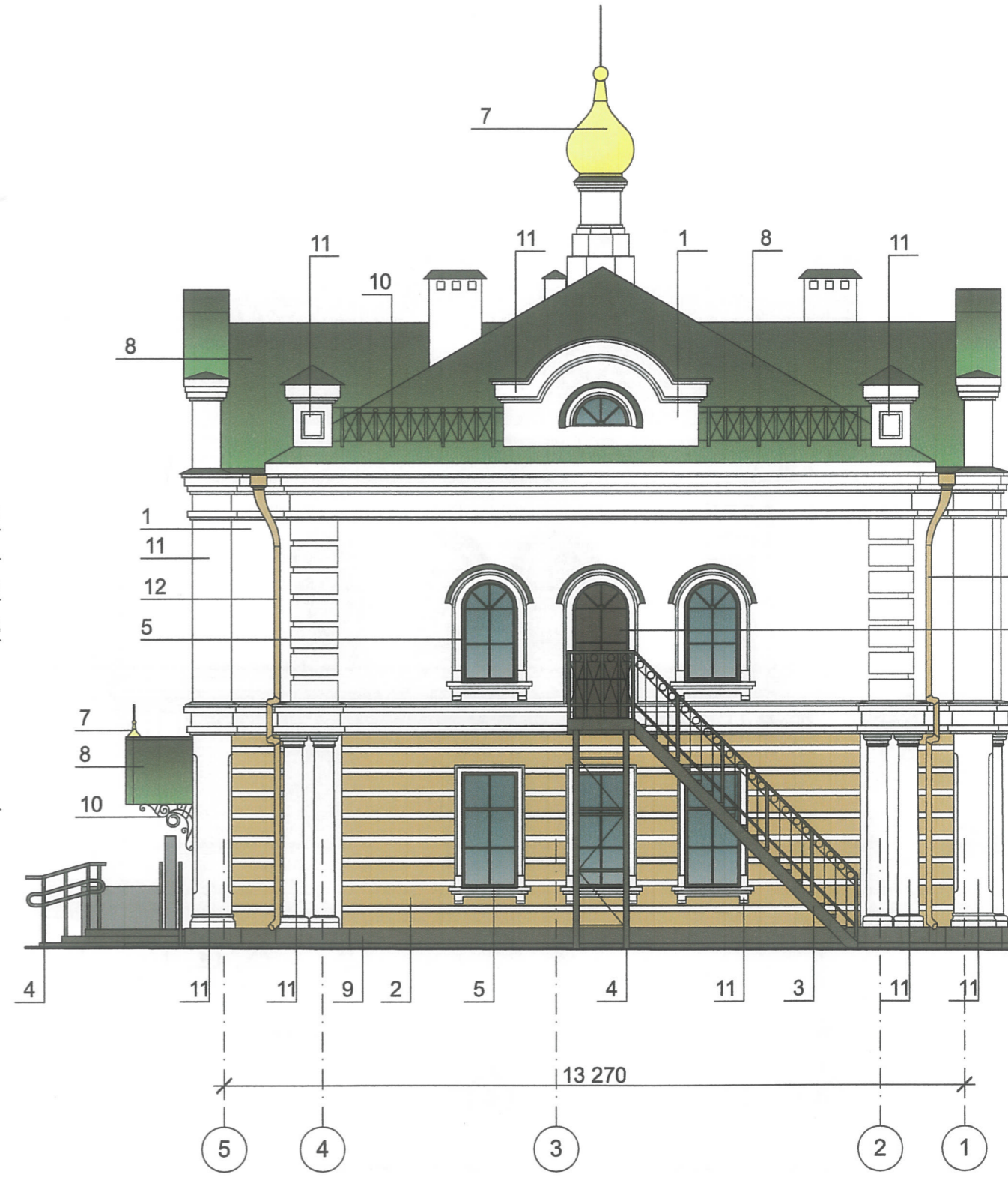
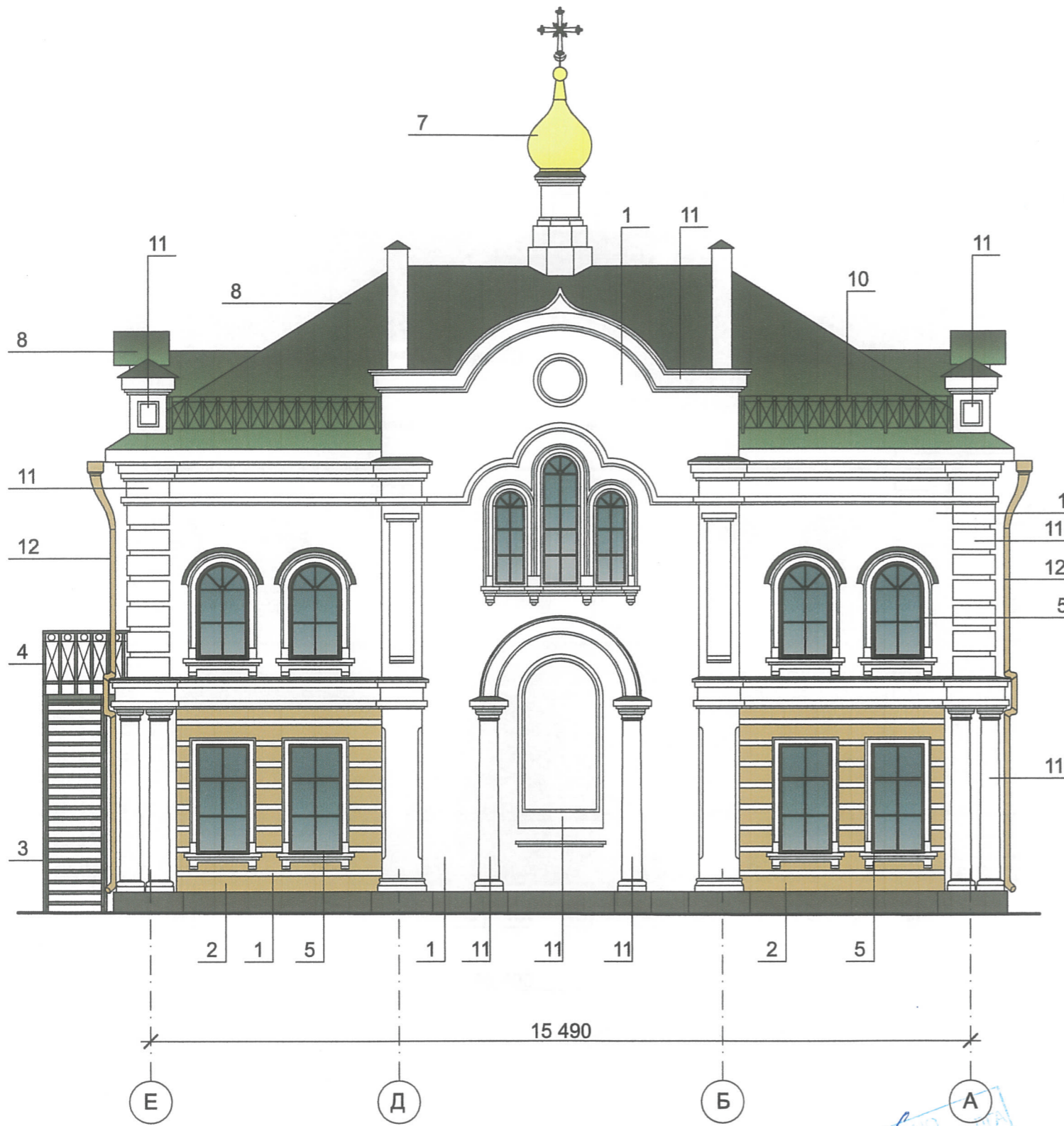
Инва. N подл.

СОГЛАСОВАНО:

Взамен инв. N

Подпись и дата

Инв. N подл.



СОГЛАСОВАНО
 Исполнительное отделение
 г. Пермь
 23. ноября 2016

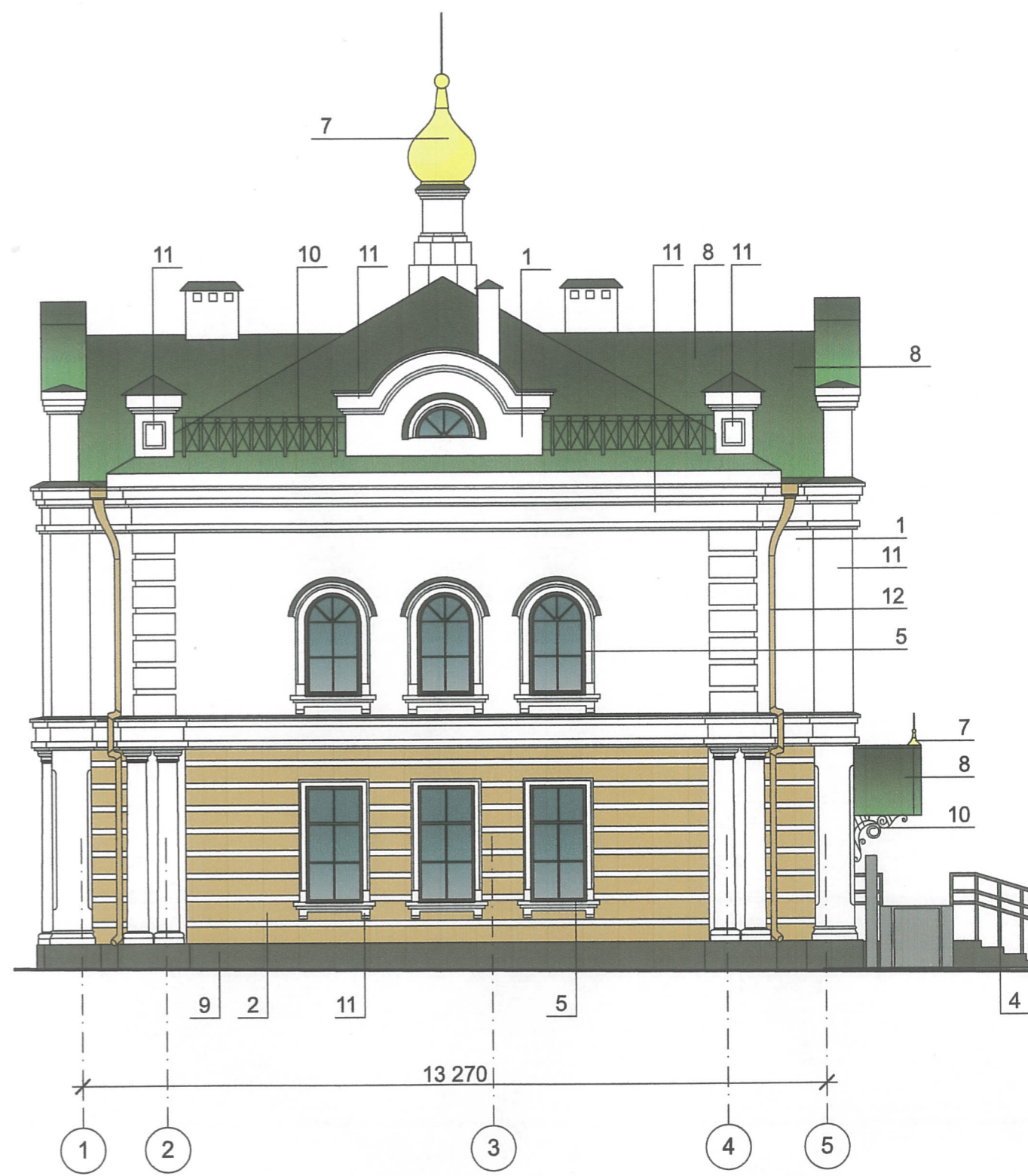
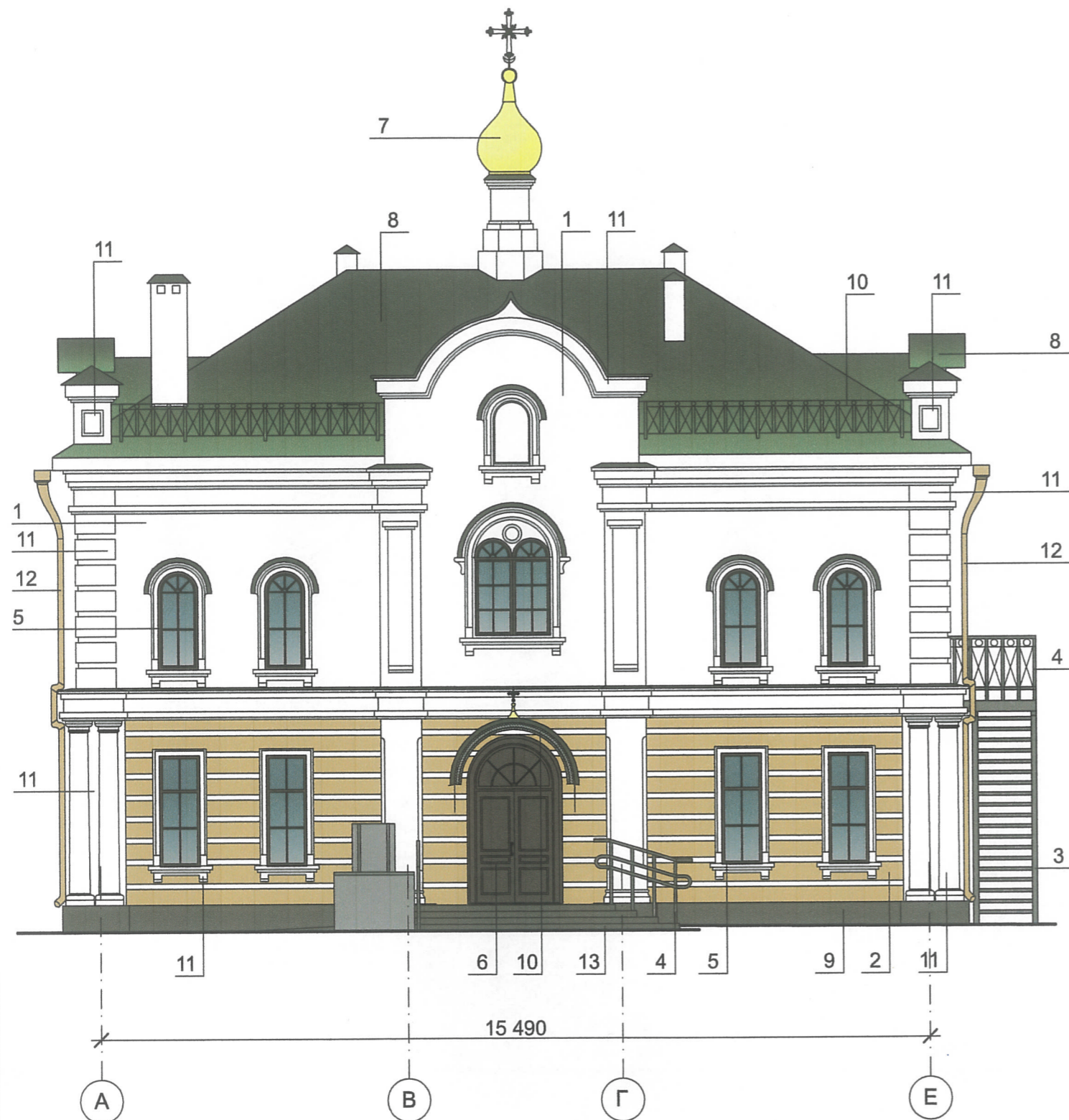
						2016-П-14-ОФ		
						Объект религиозного назначения «Церковно-Причтовый дом при храме святого великомученика Георгия Победоносца в г. Перми», по ул. 25 Октября, 105, в Свердловской районе		
Изм.	Кол. уч.	Лист	№ док.	Подп.	Дата	Стадия	Лист	Лист
Архитектор		Сорокина		<i>[Signature]</i>	11.16	П	3	
ГИП		Сафралиев		<i>[Signature]</i>	11.16			
Н.контр.		Бей		<i>[Signature]</i>				
Фасад Е-А. Фасад 5-1						ООО "НьюТек"		

СОГЛАСОВАНО:

Взамен инв. N

Подпись и дата

Инв. N подл.



СССР ДОЗНАКО
 Исполнительное Управление БГА
 г. Пермь - 260000
 11.11.2016

2016-П-14-ОФ

Объект религиозного назначения «Церковно-Причтовый дом при храме святого великомученика Георгия Победоносца в г. Перми», по ул. 25 Октября, 105, в Свердловской районе

Изм.	Кол. уч.	Лист	№ док.	Подп.	Дата
Архитектор	Сорокина				11.16
ГИП	Сафралиев				11.16
Н.контр.	Бей				

Причтовый дом

Фасад А-Е. Фасад 1-5

Стадия	Лист	Листов
П	4	

ООО "НьюТек"