

№ 059-22-01-26-5650 от 22.10.2020
Номер и дата входящего заявления о согласовании колерного паспорта (заполняется ДГА)

заказчик: ЗАО «ОСТ Дизайн»

**ПАСПОРТ ВНЕШНЕГО ОБЛИКА ОБЪЕКТА КАПИТАЛЬНОГО СТРОИТЕЛЬСТВА
(КОЛЕРНЫЙ ПАСПОРТ)**

АДРЕС ОБЪЕКТА: г. Пермь, административный район Мотовилихинский
улица Крупской, здание (строение) № 67

шифр: КО67-10/20-ОФ

ПЕРМЬ 2020 г.

Ведомость чертежей

ЛИСТ	НАИМЕНОВАНИЕ	ПРИМЕЧАНИЯ
1-2	Общие данные	
3	Существующее состояние фасадов	
4	Фасад в осях 7-1	
5	Фасад в осях 2-4, 5-7	
6	Фасады в осях Д-Ж, Ж-Д	
7	Фасады в осях 2-1, В-Д, Ж-Е	
8	Фасады в осях Д-А, 1-12	
9	Фасады в осях А-Д, 12-1	
10	Фасады в осях 8-5, Г-А	
11	Фасады в осях 5-8, А-Г	
12-13	Размещение средств размещения информации, рекламных конструкций	
14	Эталоны колеров	

Пояснительная записка

Объект капитального строительства - Многоквартирный жилой 3-х секционный дом переменной этажности, созданный по индивидуальному проекту, расположенный по адресу: по ул. Крупской, 67в Мотовилихинском районе Перми.

Год постройки и ввода в эксплуатацию: 2015-2016 г.

Ранее разработанные колерные паспорта: имеются 2 колерных паспорта фасадов здания по ул. Крупской, 67в Мотовилихинском районе Перми, согласованы 28.09.2018, 06.02.2019.

Нахождение в границах зон объектов культурного наследия: нет

Настоящим колерным паспортом:

- уточняются виды и места размещения средств размещения информации.

Раздел «Архитектурная подсветка» не разрабатывается.

Предметом согласования данного колерного паспорта являются: принятые цветовые решения элементов фасада, применяемые материалы существующего объекта недвижимости, а также определение возможных типов размещения средств размещения информации на нем. Средства размещения информации, рекламные конструкции, не соответствующие типу и местам их возможного размещения, подлежат демонтажу. Кроме того, предусматривается размещение индивидуальных указателей с наименованием улицы и номером дома.

В соответствии с Градостроительным кодексом Российской Федерации и Постановлением администрации города Перми от 22.02.2017 № 130 Об утверждении формы и Порядка согласования паспорта внешнего облика объекта капитального строительства (колерного паспорта) согласованные департаментом градостроительства и архитектуры администрации города Перми колерные паспорта не являются разрешительной документацией на строительство, реконструкцию объекта капитального строительства; не являются правовым основанием на устройство пристроек, навесов, козырьков.

Ведомость ссылочных и прилагаемых документов

ОБОЗНАЧЕНИЕ	НАИМЕНОВАНИЕ	ПРИМЕЧАНИЕ
	Ссылочные документы	
Постановление администрации г. Перми от 22.02.2017 № 130	«Об утверждении формы и Порядка согласования паспорта внешнего облика объекта капитального строительства (колерного паспорта)»	
Решение Пермской городской Думы от 18.12.2018 №265	«Об утверждении Правил благоустройства территории города Перми»	
059-22-01-40-276 от 12.09.2018	Колерный паспорт фасадов здания по ул. Крупской, 67 в Мотовилихинском районе Перми	Согласован 28.09.2018
059-22-01-26-479 от 06.02.2019	Колерный паспорт фасадов здания по ул. Крупской, 67 в Мотовилихинском районе Перми	Согласован 06.02.2019

Ведомость отделки фасадов

ПОЗ.	ЭЛЕМЕНТ ФАСАДА	ЭТАЛОН ЦВЕТА	ВИД ОТДЕЛКИ	ОБОЗНАЧ.
1	Основное поле стен 1 эт. фасад навесной вентилируемый		Облицовочные плоские окрашенные листы «ОЛИС-ЦВЕТ» размером 1200 мм на 1500 мм	RAL 7031
2	Основное поле стен последних этажей фасад навесной вентилируемый			RAL 9016
				RAL 200 60 40
				RAL 300 40 40
				RAL 1033
				RAL 3017
			RAL 4004	
3	Стены и откосы на лоджиях и балконах, откосы на переходных лоджиях		Кварцевая декоративная штукатурка по минераловатным плитам с покраской кремнийорганической краской	RAL 9016
4	Стены на переходных лоджиях		Штукатурка с покраской кремнийорганической краской	RAL 4004
5	Цоколь, боковые стенки крылец и пандусов		Штукатурка с покраской кремнийорганической краской	RAL 5008
6	Парапет		Штукатурка с покраской кремнийорганической краской	RAL 9016
7	Металлические ограждения наружных лестниц, балконов, лоджий		Атмосферостойкая краска по металлу	RAL 5008
8	Металлические ограждения переходных лоджий		Атмосферостойкая краска по металлу	RAL 300 40 40
9	Ограждения на кровле		Металлические, окрашенные в заводских условиях	RAL 7047
10	Входы козырьков		Композитный материал группы НГ	RAL 300 40 40 RAL 9016
11	Откосы окон и витражей импосты витражей		Металлические, окрашенные в заводских условиях	RAL 9016
12	Облицовка плит балконов и лоджий		Металлические, окрашенные в заводских условиях	RAL 9016
13	Окна		Металлопластиковые с 2х камерным стеклопакетом	RAL 9016
14	Витражи, витражные двери		Алюминиевые с 2х остеклением	RAL 9016
15	Остекленные ограждения балконов и лоджий		Металлопластиковые с 1м камерным стеклопакетом	RAL 9016
	Остекление лоджий до отметки +1,200 от уровня пола балкона		Тонированное пленкой стекло	
16	Облицовка кирпичных ограждений лоджий и балконов 2 этажа секции 1-2, В-Г		Облицовочные плоские окрашенные листы «Олирис-Цвет»	RAL 9016
17	Металлические служебные двери		Окраска в заводских условиях	RAL 7046
18	Ворота		Окраска в заводских условиях	RAL 7046

СОГЛАСОВАНО
 заместителем начальника ДГА
 г. Перми - Главы Д.Ю. Лапшин
 20.10.2019

КО67-10/20-ОФ					
Колерный паспорт объекта капитального строительства по ул. Крупской, 67 в Мотовилихинском районе города Перми					
Изм.	Кол.уч	Лист	№ док.	Подпись	Дата
	Разработал	Полова Е.Ю.			10.20
				Многоквартирный жилой дом	
				П	1
				Листов	14
				Общие данные (начало)	

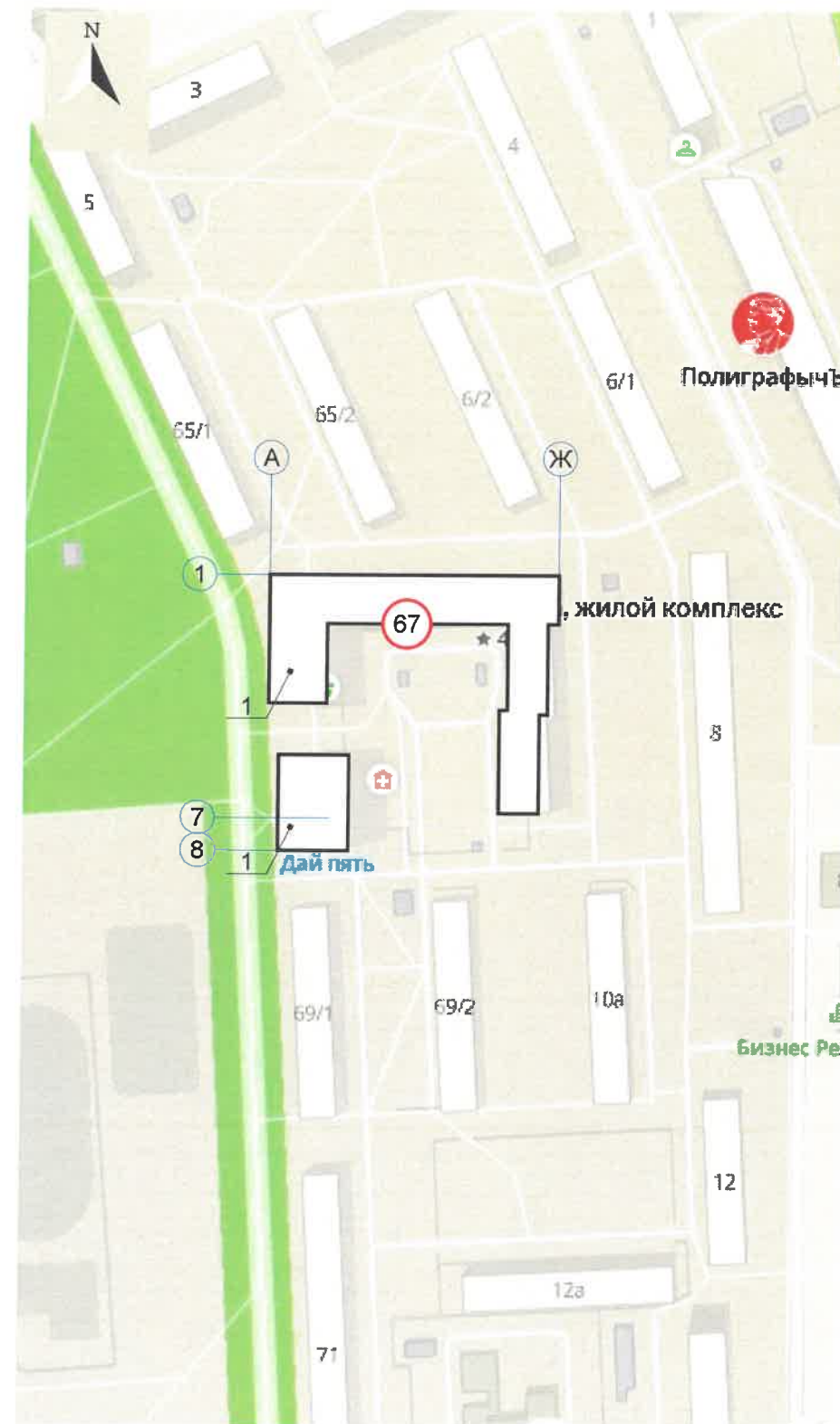
**Инструкция о порядке производства работ,
связанных с окраской фасадов и всех наружных частей зданий,
строений, сооружений, расположенных на территории города
Перми**

1. Окраска (отделка) фасадов и всех наружных частей зданий, строений, сооружений, расположенных на территории города Перми, может производиться лишь на основании паспорта внешнего облика объекта капитального строительства (колерного паспорта), согласованного департаментом градостроительства и архитектуры администрации г. Перми (далее - ДГА).
2. До начала процесса окраски (отделки) здания или какого-либо сооружения должны быть произведены работы по капитальному ремонту всех без исключения наружных частей его, подлежащих окраске.
3. До начала ремонта зданий, имеющих газосветовую рекламу, сообщить рекламораспространителю о предстоящих работах на фасаде здания с целью сохранения вывесок либо их демонтажу.
4. Полуразрушенные и разрушенные архитектурные художественно-скульптурные детали здания, карнизы, колонны, пилястры, капители, фризы, тяги, лепные украшения, барельефы, мозаика, художественная роспись подлежат обязательно восстановлению в своем первоначальном виде. Категорически запрещается производить окраску здания без предварительного восстановления указанных деталей.
5. Металлические поверхности отдельных частей здания, чугунные решетки, перила балконов и лестниц, кронштейны, дверные и оконные приборы, архитектурно-художественные детали перед окраской очищаются от грязи, ржавчины, старой краски и покрываются вновь лишь масляной краской.
6. В соответствии с выданными образцами цвета (колерами) на окраску (отделку) здания организация, производящая ремонт здания, составляет пробные образцы цвета, которые наносятся на видное место стены.
7. Проверку и согласование пробного образца цвета (колера), а также готовности поверхности стены и отдельных наружных частей здания к окраске производит уполномоченный представитель ДГА г. Перми. Без указанной проверки и согласования производить окраску (отделку) фасада категорически запрещается.
8. Домоуправления, организации и учреждения, производящие окраску (отделку) и связанный с нею ремонт здания, несут полную ответственность за точное выполнение настоящей инструкции и привлекаются к ответственности за её нарушение.
9. Цветовая гамма средств размещения информации должна гармонировать с основным колористическим решением фасадов здания.
10. По всем вопросам, связанным с производством работ, необходимо обращаться в ДГА по адресу: г. Пермь, ул.Сибирская,15, каб. 315, тел. 212-76-98).

Условные обозначения

- 1 / - многоквартирный жилой дом с встроенными помещениями нежилого назначения по адресу: г.Пермь, Мотовилихинский р-н, ул.Крупской, дом 67

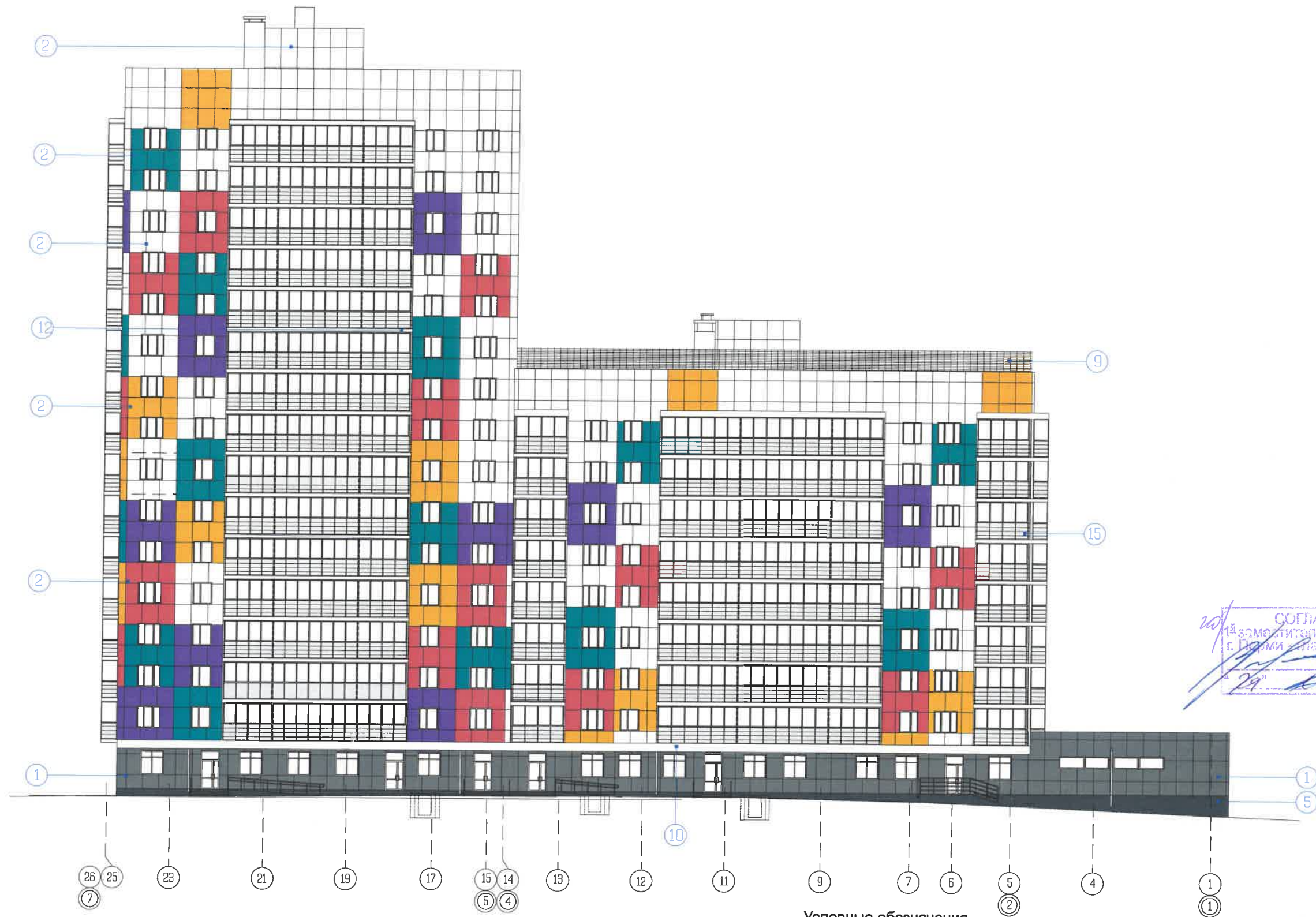
Ситуационный план



						КО67-10/20-ОФ			
						Колерный паспорт объекта капитального строительства по ул. Крупской, 67 в Мотовилихинском районе города Перми			
Изм.	Кол.уч	Лист	№док.	Подпись	Дата	Многоквартирный жилой дом	Стадия	Лист	Листов
Разработал	Попова Е.Ю.			<i>Е.Ю. Попова</i>	10.20		П	2	
						Общие данные (продолжение)			



						КО67-10/20-ОФ			
						Колерный паспорт объекта капитального строительства по ул. Крупской, 67 в Мотовилихинском районе города Перми			
Изм.	Кол.уч	Лист	Недок.	Подпись	Дата	Многоквартирный жилой дом	Стадия	Лист	Листов
Разработал	Попова Е.Ю.			<i>Е.Ю. Попова</i>	10.20		П	3	
						Существующее состояние фасадов			



20/ СОГЛАСОВАНО
 1^й заместитель начальника ДГА
 г. Перми - Глазков архитектор
 И.Ю. Глазков
 29.10.20

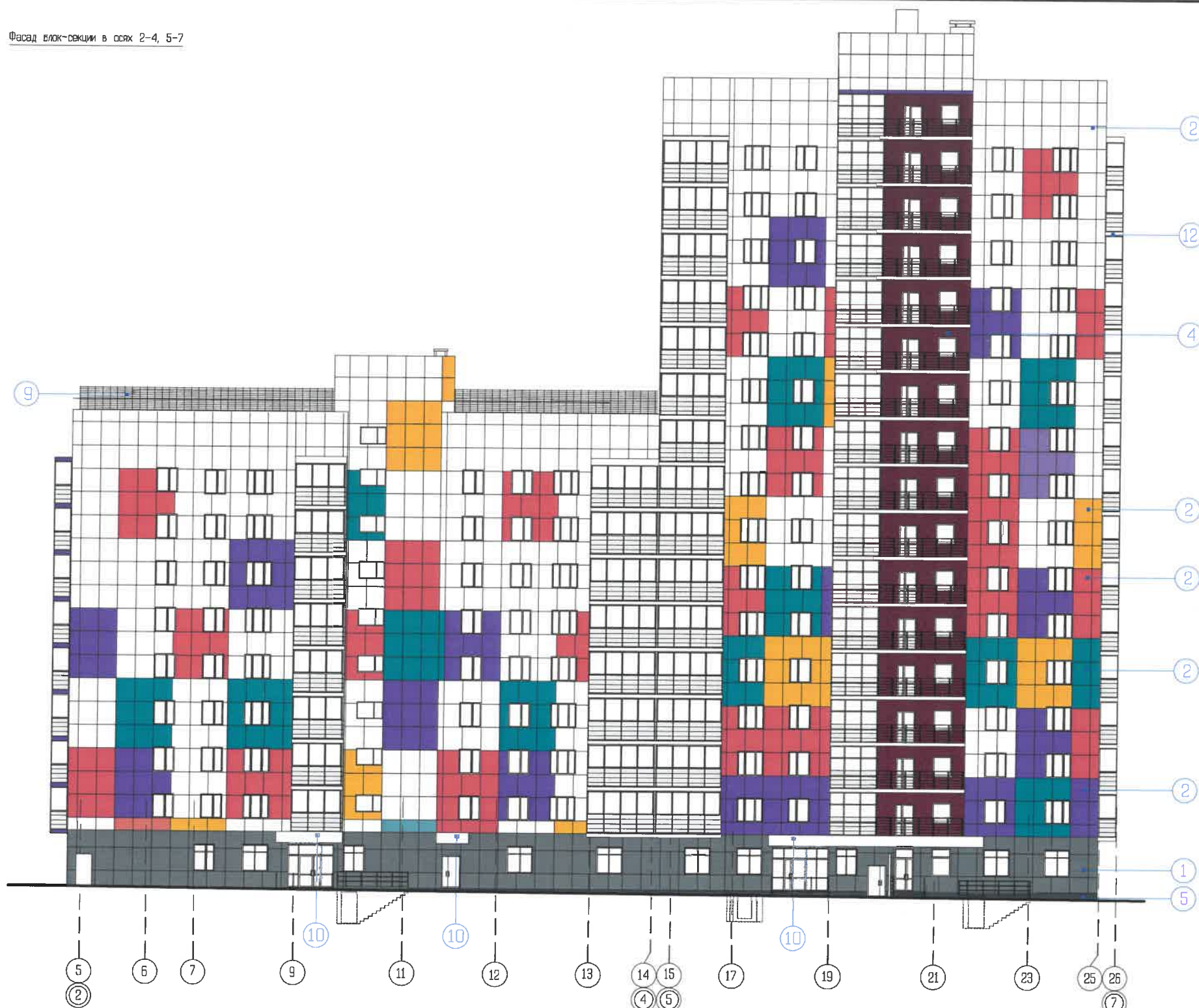
ПРИМЕЧАНИЕ:

1. В случае, если наружные лестницы при дополнительно устроенных входах в общественные помещения здания выходят за границы предоставленного земельного участка и красные линии квартала, то устройство дополнительных или переустройство существующих входных групп требует получения разрешения в установленном порядке;
2. В случае устройства или переустройства (перепланировки, ремонта, реконструкции) помещений общественного назначения, их входных групп в обязательном порядке должны быть предусмотрены мероприятия по обеспечению доступности данных помещений для маломобильных групп населения, включая инвалидов, использующих кресла-коляски и собак-проводников (далее-МГН) в соответствии с требованиями СП 59.13330.2016 Свод правил. Доступность зданий и сооружений для маломобильных групп населения. Данный свод правил касается функционально-планировочных элементов зданий и сооружений, их участков или отдельных помещений, доступных для МГН (входные узлы, коммуникации, пути эвакуации, помещения и зоны обслуживания, а также их информационное и инженерное обустройство). В частности, лестницы при входах в общественные помещения должны дублироваться пандусами с уклоном не более 1:20 (5%) или иными средствами подъема (подъемные платформы, лифты и т.д.). Согласно вышеуказанному Своду правил наружные лестницы и пандусы должны иметь поручни с учетом технических требований к опорным стационарным устройствам по ГОСТ Р 51261; размеры входной площадки при открывании дверей наружу должны быть не менее 1,4 x 2,0 или 1,5 x 1,85; размеры входной площадки с пандусом не менее 2,2 x 2,2 м.

Условные обозначения

① - выноска и номер позиции согласно ведомости отделки фасадов на листе 1

						КО67-10/20-ОФ			
						Колерный паспорт объекта капитального строительства по ул. Крупской, 67 в Мотовилихинском районе города Перми			
Изм.	Коп.уч	Лист	№ док.	Подпись	Дата	Многоквартирный жилой дом	Стадия	Лист	Листов
Разработал	Попова Е.Ю.			<i>Е.Ю. Попова</i>	10.20		П	4	
						Фасад в осях 7-1	ПРИОРИТЕТ		



20/10
 СОГЛАСОВАНО
 10 заместителем начальника ДГА
 г. Пермь, ул. Свободы, 40
 Е.Ю. Лапшин
 10/10/20

ПРИМЕЧАНИЕ:

- К дополнительному оборудованию относятся: наружные блоки систем вентиляции и кондиционирования, вентиляционные и водосточные трубы; антенны; видеорекамеры наружного наблюдения; почтовые ящики; кабельные линии, пристенные электрощиты; флагштоки и так далее;
- Размещение дополнительного оборудования, дополнительных элементов и устройств на фасадах объектов капитального строительства допускается при соблюдении следующих условий:
 - соответствие размещения дополнительного оборудования архитектурному решению фасадов, предусмотренному проектной документацией, в соответствии с которой осуществлено строительство (реконструкция) Объекта, с привязкой к единой (вертикальной, горизонтальной) системе осей фасадов;
 - единая горизонтальная ось - условная прямая линия. Определяется как половина расстояния между верхним и нижним архитектурным элементом (окна, наличники, карниз, фриз и другие), выделяющимся (западающим, выступающим) из плоскости стены;
 - единая вертикальная ось - условная прямая линия. Определяется как половина расстояния между границами одного архитектурного элемента (окна, двери, колонны) либо между двумя архитектурными элементами (окна, двери, колонны);
 - комплексное решение размещения оборудования - единое архитектурное и цветовое решение (в том числе размер, форма, материал);
 - размещение дополнительного оборудования на архитектурных деталях, элементах декора, поверхностях с ценной архитектурной отделкой, а также крепление, ведущее к повреждению архитектурных поверхностей, не допускаются;

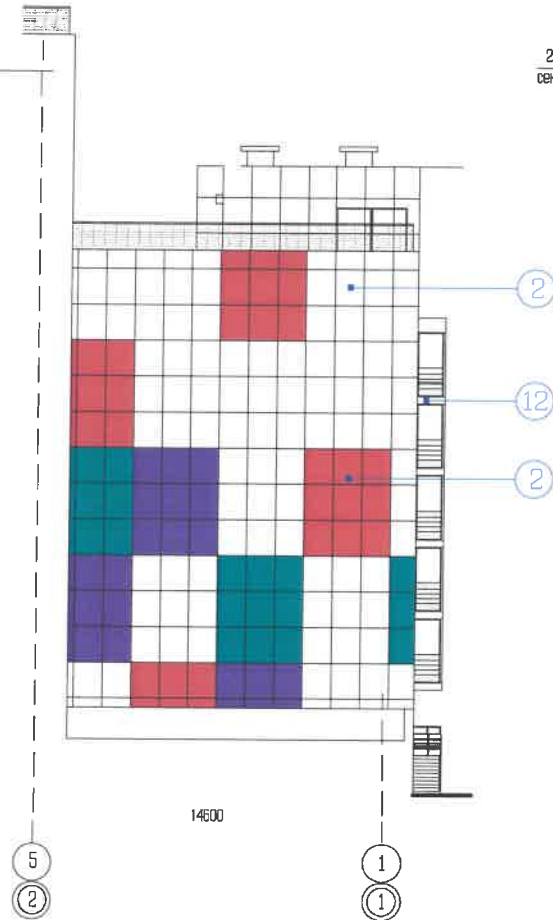
Условные обозначения

① - выноска и номер позиции согласно ведомости отделки фасадов на листе 1
 ПРИМЕЧАНИЕ: Условия размещения дополнительных входных групп см. лист 4;

						КО67-10/20-ОФ			
						Колерный паспорт объекта капитального строительства по ул. Крупской, 67 в Мотовилихинском районе города Перми			
Изм.	Кол.уч	Лист	№док.	Подпись	Дата	Многоквартирный жилой дом	Стадия	Лист	Листов
Разработал	Попова Е.Ю.			<i>Е.Ю. Попова</i>	10.20		П	5	
						Фасад в осях 2-4, 5-7	ПРИОРИТЕТ		

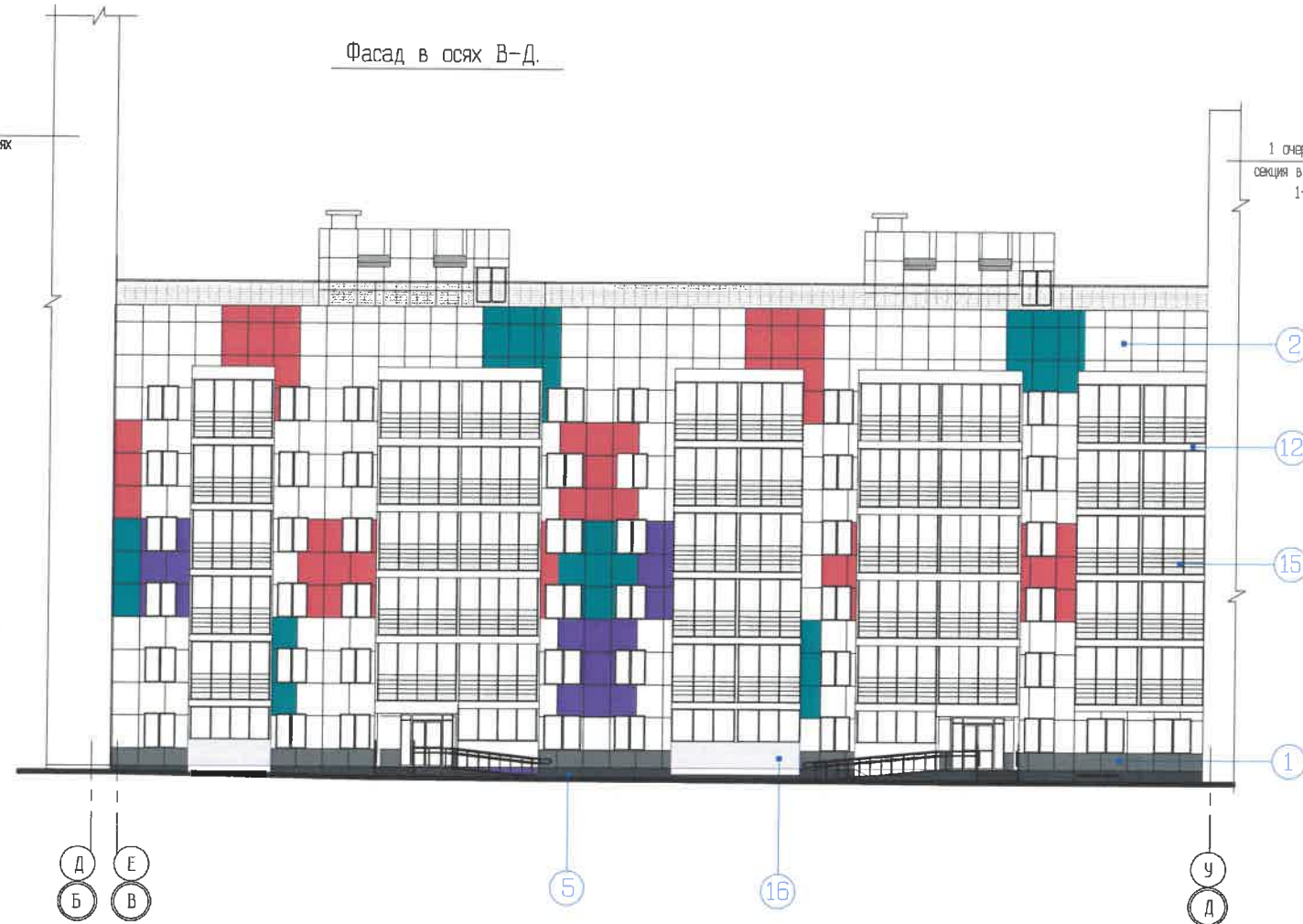
Фасад в осях 2-1

1 очередь строительства
секция в блочных осях
1-3/А-Б



Фасад в осях В-Д.

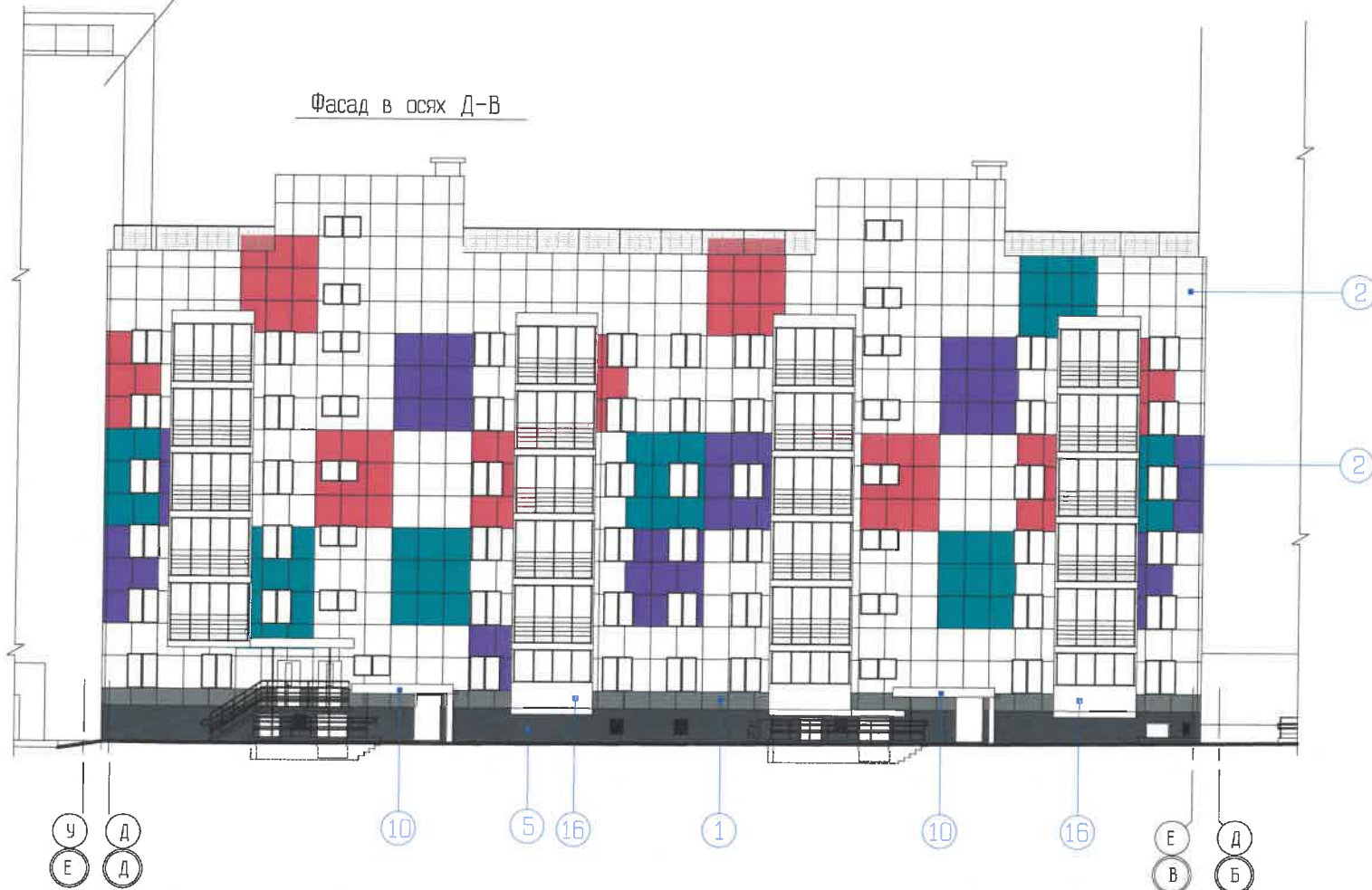
2 очередь строительства
секция в блочных осях
1-3/А-Б



1 очередь строительства
секция в блочных осях
1-4/Ж-Е

1 очередь строительства
секция в блочных осях
1-4/Ж-Е

Фасад в осях Д-В



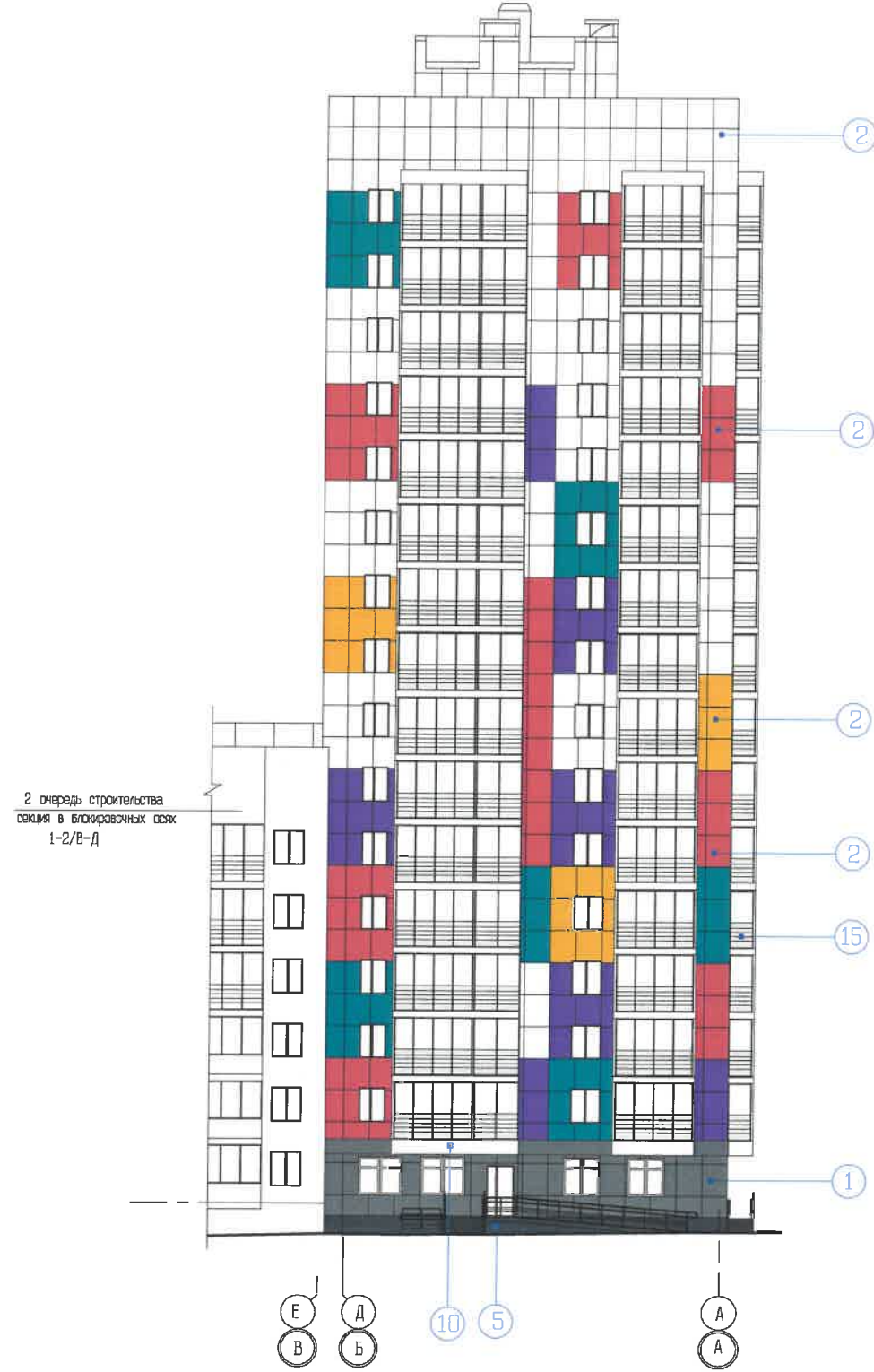
СОГЛАСОВАНО
18 заместителя начальника ДГА
г. Пермь, главный архитектор
Д.Ю. Паликин
19.10.2020

Условные обозначения

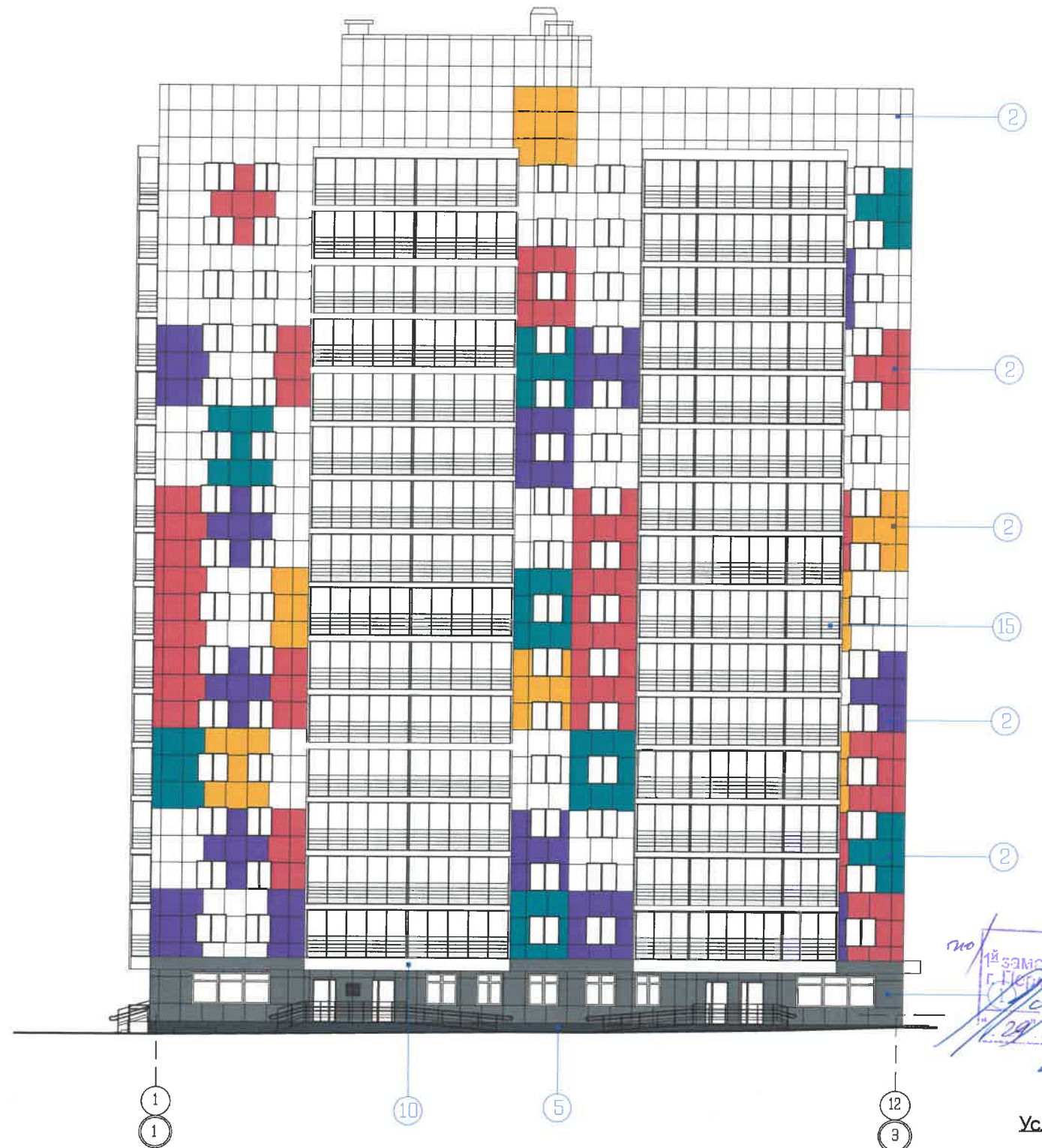
① - выноска и номер позиции согласно ведомости отделки фасадов на листе 1
ПРИМЕЧАНИЕ: Условия размещения дополнительных входных групп см. лист 4;
Условия размещения дополнительного оборудования см. лист 5

						КО67-10/20-ОФ			
						Колерный паспорт объекта капитального строительства по ул. Крупской, 67 в Мотовилихинском районе города Перми			
Изм.	Кол.уч	Лист	Недок.	Подпись	Дата	Многоквартирный жилой дом	Стадия	Лист	Листов
Разработал	Попова Е.Ю.			<i>EP</i>	10.20		п	7	
						Фасады в осях 2-1, В-Д, Ж-Е	ПРИОРИТЕТ		

Фасад осях Д-А



Фасад в 1-12



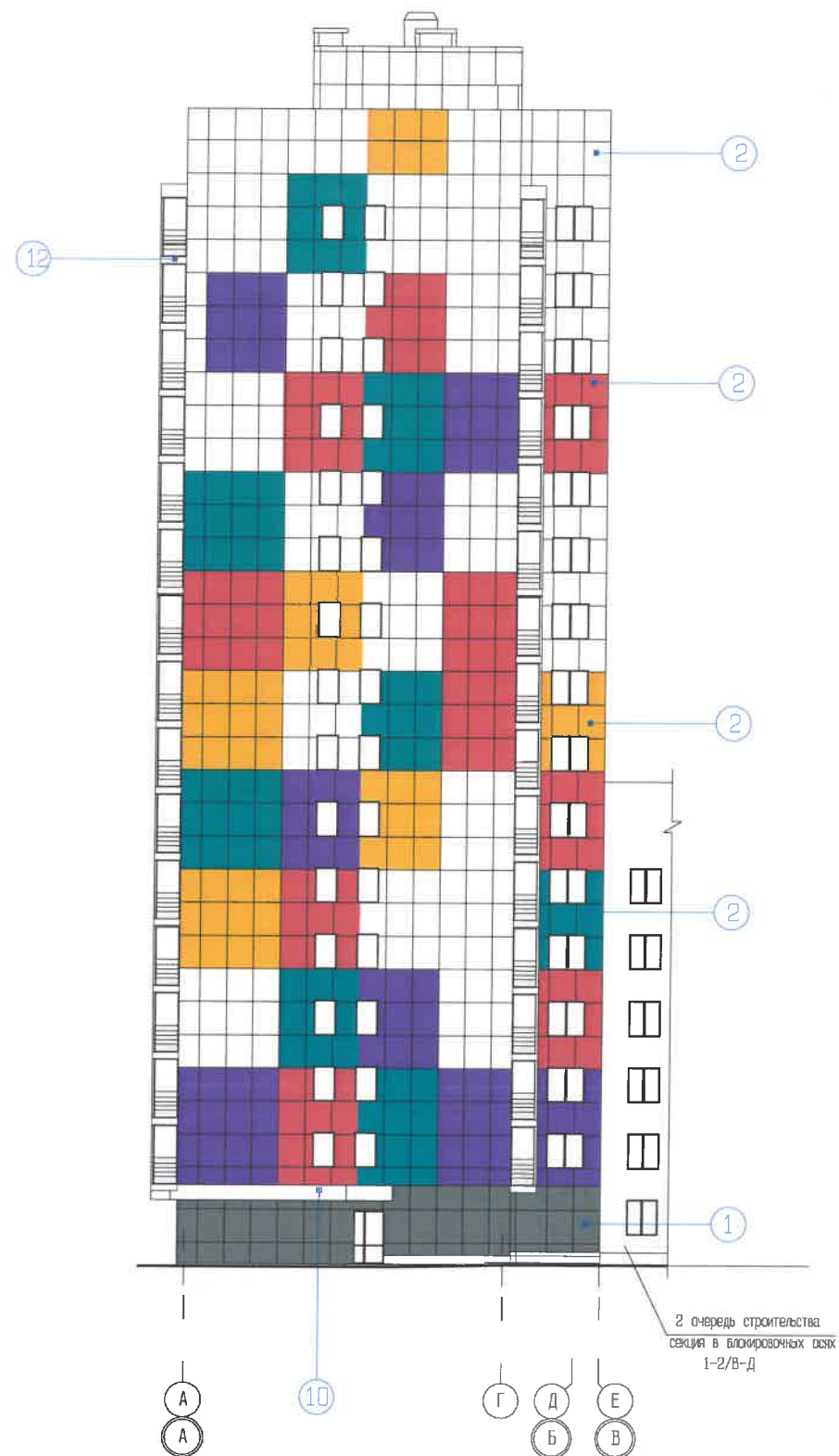
СООГЛАСОВАНО
1^й заместитель начальника ДГА
г. Пермь - главный архитектор
Д.А. Палишин
29.10.2020

Условные обозначения

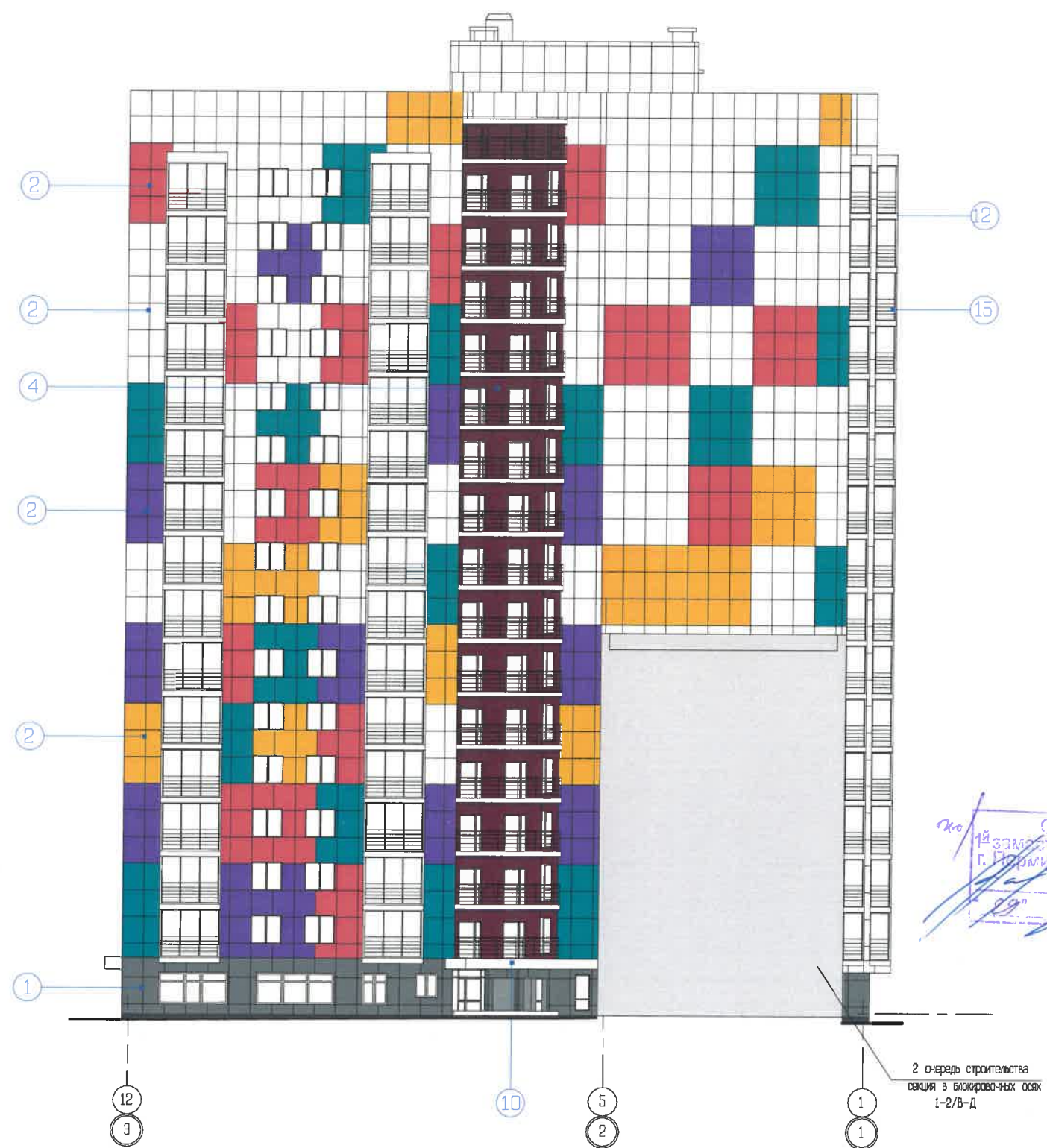
① - выноска и номер позиции согласно ведомости отделки фасадов на листе 1
 ПРИМЕЧАНИЕ: Условия размещения дополнительных входных групп см. лист 4;
 Условия размещения дополнительного оборудования см. лист 5

						КО67-10/20-ОФ			
						Колерный паспорт объекта капитального строительства по ул. Крупской, 67 в Мотовилихинском районе города Перми			
Изм.	Кол.уч	Лист	Недок.	Подпись	Дата	Многоквартирный жилой дом	Стадия	Лист	Листов
							п	8	
						Фасады в осях Д-А, 1-12		ПРИОРИТЕТ	

Фасад в осях А-Д



Фасад в осях 12-1

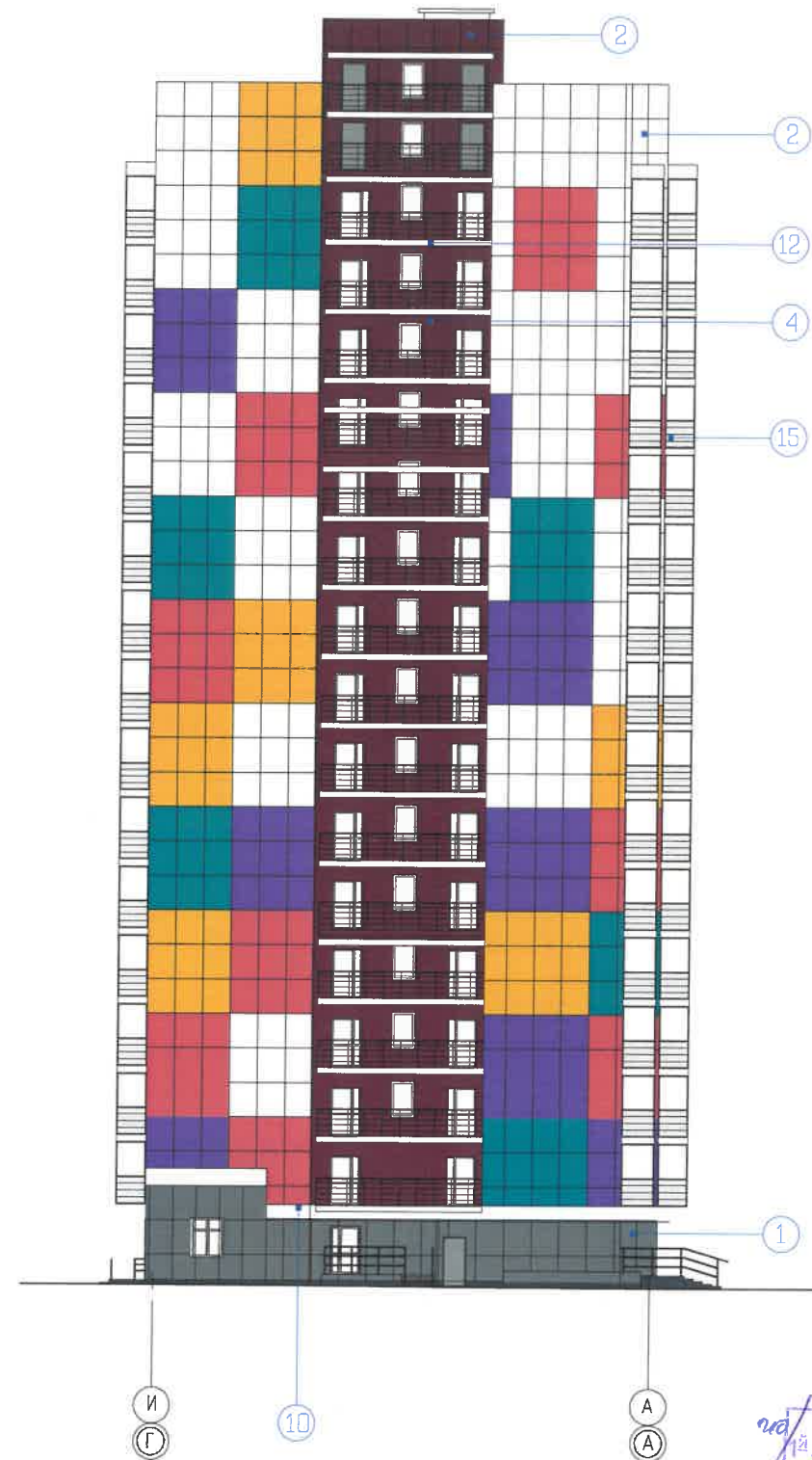


№ 14
СОГЛАСОВАНО
заместитель начальника ДГА
г. Пермь, главный архитектор
Д.Ю. Палешин
2020г.

Условные обозначения

① - выноска и номер позиции согласно ведомости отделки фасадов на листе 1
 ПРИМЕЧАНИЕ: Условия размещения дополнительных входных групп см. лист 4;
 Условия размещения дополнительного оборудования см. лист 5

						КО67-10/20-ОФ			
						Колерный паспорт объекта капитального строительства по ул. Крупской, 67 в Мотовилихинском районе города Перми			
Изм.	Кол.уч	Лист	№док.	Подпись	Дата	Многоквартирный жилой дом	Стадия	Лист	Листов
Разработал	Попова Е.Ю.			<i>Е.Ю. Попова</i>	10.20		П	9	
						Фасады в осях А-Д, 12-1	ПРИОРИТЕТ		

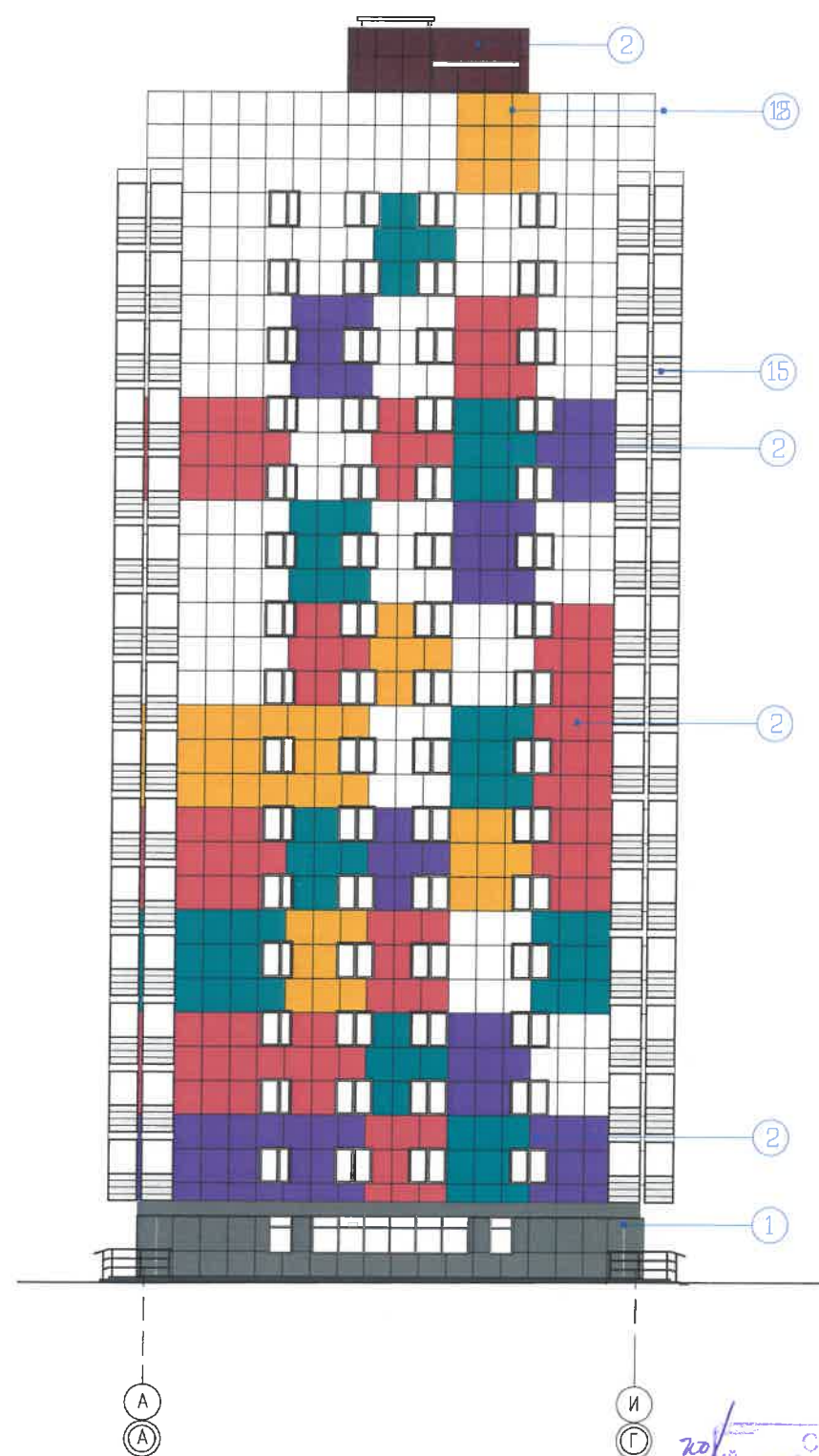


СОГЛАСОВАНО
 и.о. заместителя начальника ДГА
 (проектно-технический директор)
 Д.Ю. Лалилин
 29.10.2020

Условные обозначения

① - выноска и номер позиции согласно ведомости отделки фасадов на листе 1
 ПРИМЕЧАНИЕ: Условия размещения дополнительных входных групп см. лист 4;
 Условия размещения дополнительного оборудования см. лист 5

						КО67-10/20-ОФ			
						Колерный паспорт объекта капитального строительства по ул. Крупской, 67 в Мотовилихинском районе города Перми			
Изм.	Кол.уч	Лист	Недок.	Подпись	Дата	Многоквартирный жилой дом	Стадия	Лист	Листов
Разработал	Попова Е.Ю.			<i>Е.Ю. Попова</i>	10.20		п	10	
						Фасады в осях 8-5, Г-А	ПРИОРИТЕТ		

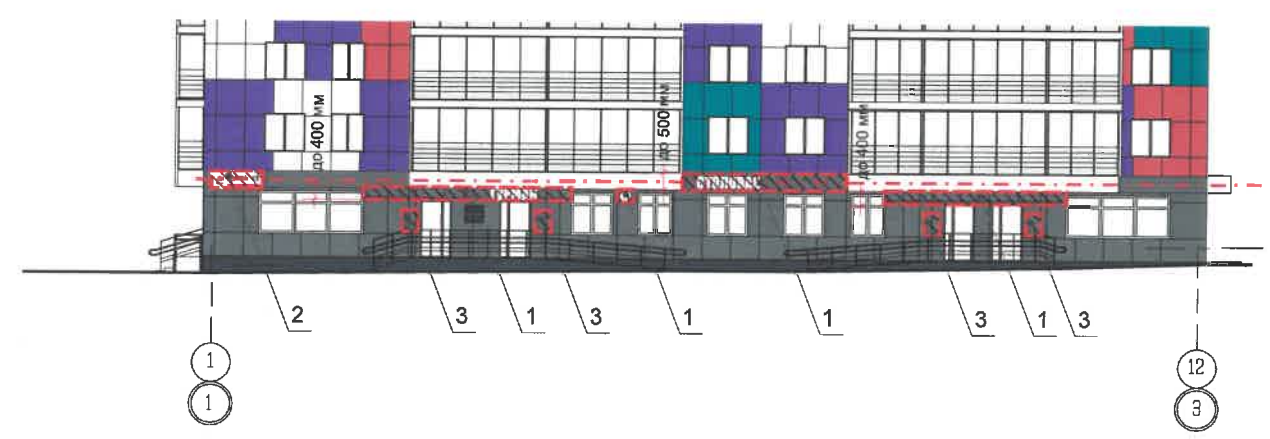
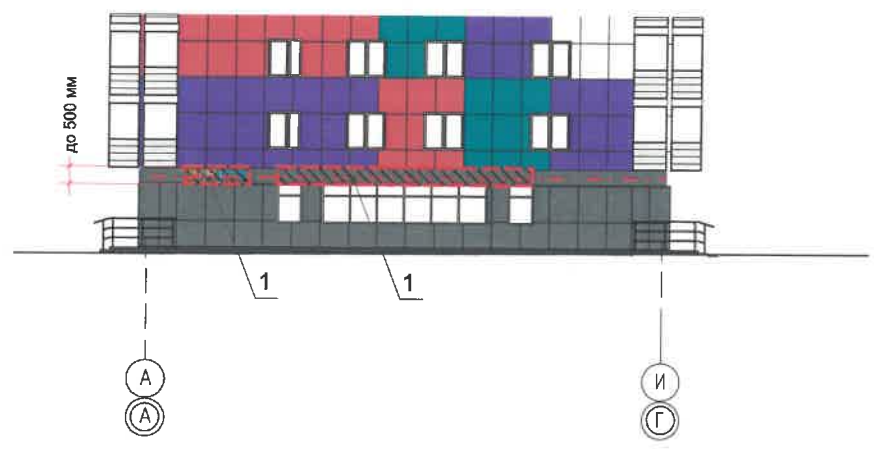


СОГЛАСОВАНО
 14 заместителем начальника ДГА
 г. Пермь главный архитектор
 Д.Ю. Палкин
 29.10.20

Условные обозначения

① - выноска и номер позиции согласно ведомости отделки фасадов на листе 1
 ПРИМЕЧАНИЕ: Условия размещения дополнительных входных групп см. лист 4;
 Условия размещения дополнительного оборудования см. лист 5

						КО67-10/20-ОФ			
						Колерный паспорт объекта капитального строительства по ул. Крупской, 67 в Мотовилихинском районе города Перми			
Изм.	Кол.уч	Лист	Недок.	Подпись	Дата	Многоквартирный жилой дом	Стадия	Лист	Листов
Разработал	Попова Е.Ю.			<i>[Signature]</i>	10.20		п	11	
						Фасады в осях 5-8, А-Г			

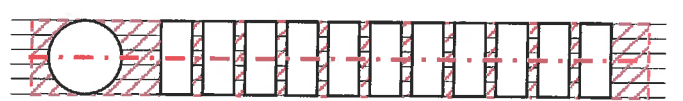


Оформление стел с обозначением подъездов



Управление архитектуры и городского дизайна
ДГА администрации г.Перми
**СООТВЕТСТВУЕТ АРХИТЕКТУРНОМУ
ОБЛИКУ ГОРОДА ПЕРМИ**
«29» 10/2020
Карасев С.А. Подпись

Схема компоновки объемных букв и/или логотипов, знаков относительно оси размещения средств размещения информации



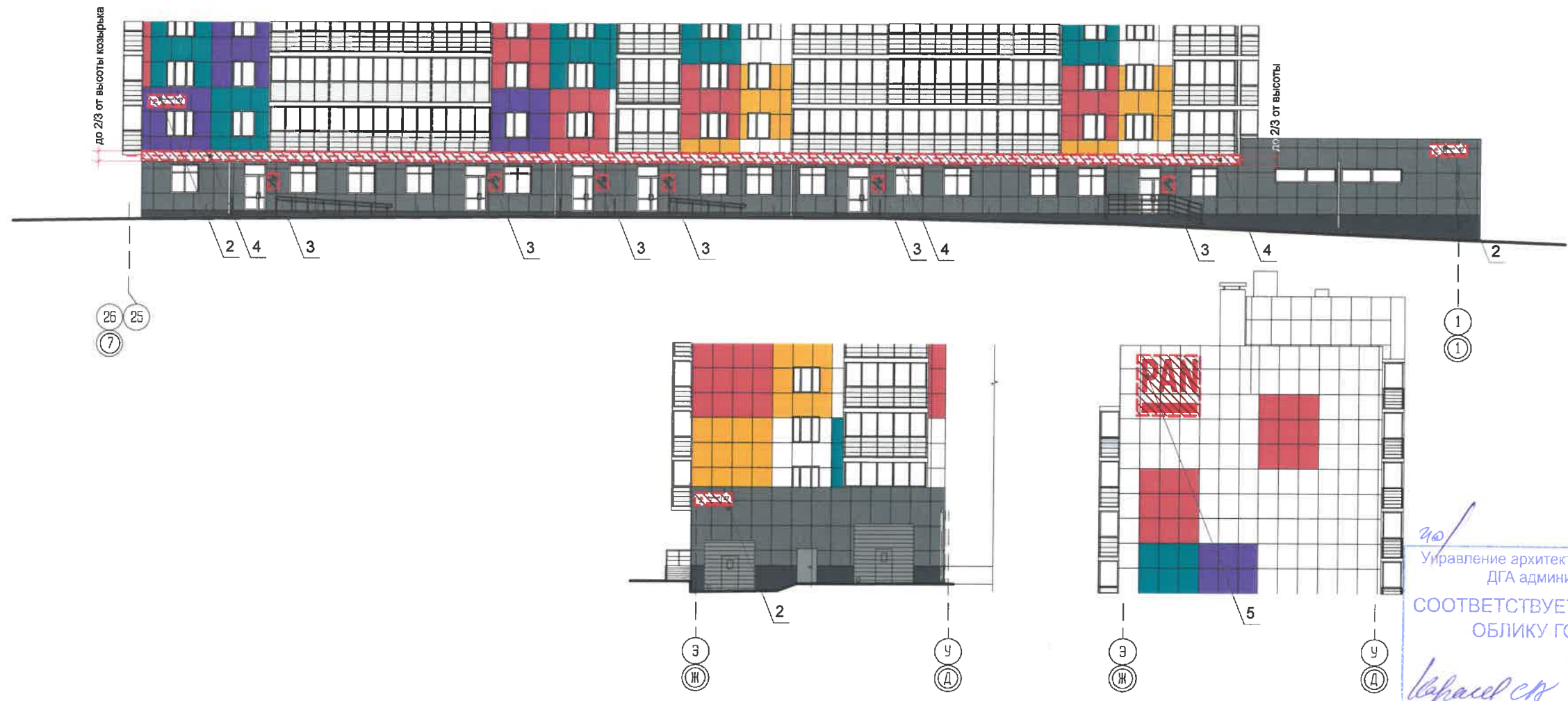
Условные обозначения

- - - ось размещения средств размещения информации, рекламных конструкций.
- место допустимого размещения средств размещения информации, рекламных конструкций.
- выноска и номер позиции согласно Ведомости средств размещения информации, рекламных конструкций.

Ведомость средств размещения информации, рекламных конструкций

Поз.	Тип объекта, материал, способы крепления	Цвет	Наличие подсветки
1	Объемные буквы и/или логотипы без подложки, на направляющих в цвет фасада Оргстекло, металл, пластик	Фирменные цвета	Внутренняя или контурная подсветка
2	Индивидуальный указатель с наименованием улицы и номером дома. Размер 1520*820мм Пластик, композит, оргстекло, светодиоды	пленка ogasal 641, цвета 031, 070	Внутренняя подсветка
3	Информационная табличка - режимник. Пластик, оргстекло, пленка ПВХ	Фирменные цвета	—
4	Объемные буквы и/или логотипы без подложки, на направляющих в цвет козырька Оргстекло, металл, пластик	Фирменные цвета	Внутренняя или контурная подсветка
5	Графическое изображение логотипа компании застройщика. Фасадная краска	HBW 19 Bumit Life 0511	—

КО67-10/20-ОФ							
Колерный паспорт объекта капитального строительства по ул. Крупской, 67 в Мотовилихинском районе города Перми							
Изм.	Кол.уч	Лист	Недок.	Подпись	Дата		
Разработал	Попова Е.Ю.			<i>[Signature]</i>	10.20		
Многоквартирный жилой дом					Стация	Лист	Листов
					п	12	
Размещение средств размещения информации, рекламных конструкций					ПРИОРИТЕТ		



Условия размещения средств размещения информации, рекламных конструкций.

1. Средства размещения информации располагаются относительно условной прямой линии - единой горизонтальной оси. Местоположение оси на фасаде определяется как половина расстояния между верхним и нижним архитектурным элементом (окна, наличники, карниз, фриз и др.), выделяющимися (западающим, выступающим) из плоскости стены.
2. Размещение вывесок и рекламных конструкций должно осуществляться в границах места допустимого размещения средств размещения информации, рекламных конструкций, установленных данным колерным паспортом объекта капитального строительства.
3. Размещение вывесок по отношению друг к другу, их конфигурация, наполненность информацией должны соответствовать Стандартным требованиям к вывескам, их размещению и эксплуатации (далее - Стандартные требования), утвержденным Решением Пермской городской Думы от 18.12.2018 № 265.
4. В случае, если планируемые к размещению вывески не соответствуют Стандартным требованиям и действующему колерному паспорту, требуется внесение изменений в колерный паспорт путем разработки нового колерного паспорта.
5. Максимальный размер информационных табличек - 0,5 м x 0,7 м (пункт 2.13. Стандартных требований).
6. Узел крепления каждого типа объекта информации разрабатывается отдельным рабочим проектом.
7. В случае размещения рекламной конструкции на фасаде здания, строения, сооружения, такая конструкция должна быть отражена в составе нового колерного паспорта, а ее размещение должно осуществляться в соответствии с действующим порядком установки и эксплуатации рекламных конструкций на территории города Перми, утвержденным решением Пермской городской Думы, с последующим получением разрешения на установку и эксплуатацию рекламной конструкции в установленном порядке.
8. В случае возникновения спорных ситуаций в отношении мест размещения с другими организациями, располагающимися в здании, регулирование конфликта и окончательное решение по размещению вывески той или иной претендующей организации, в соответствии с положениями Жилищного кодекса Российской Федерации принимает на себя собрание жильцов и собственников помещений многоквартирного дома.
9. Размещение вывесок, перекрывающие оконные проемы, а также расположенные на балконах, лоджиях зданий и сооружений должно быть согласовано с собственниками помещений, к которым относится балкон, лоджия или данный оконный проем.

* Непосредственно на остеклении витрины допустимо несплошное написание информации, состоящей из графической и (или) текстовой частей, занимающей не более 30 % площади одного членения поля остекления (пункт 3.13. Стандартных требований).

Индивидуальный указатель с наименованием улицы и номером дома. Размер 2520*820мм



Условные обозначения

- ось размещения средств размещения информации, рекламных конструкций.
- место допустимого размещения средств размещения информации, рекламных конструкций.
- выноска и номер позиции согласно Ведомости средств размещения информации, рекламных конструкций.

						КО67-10/20-ОФ			
						Колерный паспорт объекта капитального строительства по ул. Крупской, 67 в Мотовилихинском районе города Перми			
Изм.	Кол.уч	Лист	Надок.	Подпись	Дата	Многоквартирный жилой дом	Стадия	Лист	Листов
							п	13	
						Размещение средств размещения информации, рекламных конструкций			

Позиция согласно ведомости отделки фасадов	Координаты цвета в RAL	C:		RAL 7031
		M:		
		Y:		
		K:		
		R:		
		G:		
		B:		
1				

Позиция согласно ведомости отделки фасадов	Координаты цвета в PAL	C:		RAL 3017
		M:		
		Y:		
		K:		
		R:		
		G:		
		B:		
2				

Позиция согласно ведомости отделки фасадов	Координаты цвета в PAL	C:		RAL 9016
		M:		
		Y:		
		K:		
		R:		
		G:		
		B:		
2,3,6,10,11,12,13,14,15,16				

Позиция согласно ведомости отделки фасадов	Координаты цвета RAL	C:		RAL 4004
		M:		
		Y:		
		K:		
		R:		
		G:		
		B:		
2,4				

Позиция согласно ведомости отделки фасадов	Координаты цвета в PAL	C:		RAL 300 40 40
		M:		
		Y:		
		K:		
		R:		
		G:		
		B:		
2,8,10				

Позиция согласно ведомости отделки фасадов	Координаты цвета в RAL	C:		RAL 7047
		M:		
		Y:		
		K:		
		R:		
		G:		
		B:		
9				

Позиция согласно ведомости отделки фасадов	Координаты цвета в RAL	C:		RAL 1033
		M:		
		Y:		
		K:		
		R:		
		G:		
		B:		
2				

Позиция согласно ведомости отделки фасадов	Координаты цвета в RAL	C:		RAL 7046
		M:		
		Y:		
		K:		
		R:		
		G:		
		B:		
17.18				

СОГЛАСОВАНО
1^й заместитель начальника ДГА
Пермского филиала архитектор
Д.Ю. Паликин
29.10.20

Координаты цветов в RAL приведены с сайта <http://colorscheme.ru/> <https://baumit.ru/>

						КО67-10/20-ОФ			
						Колерный паспорт объекта капитального строительства по ул. Крупской, 67 в Мотовилихинском районе города Перми			
Изм.	Кол.уч	Лист	Недок.	Подпись	Дата	Многоквартирный жилой дом	Стадия	Лист	Листов
							п	14	
						Эталоны колеров			
						ПРИОРИТЕТ			