

№ 059-22-01-26-5649 от 27.10.2020
Номер и дата входящего заявления о согласовании колерного паспорта (заполняется Д.А)

заказчик: ЗАО «ОСТ Дизайн»

**ПАСПОРТ ВНЕШНЕГО ОБЛИКА ОБЪЕКТА
КАПИТАЛЬНОГО СТРОИТЕЛЬСТВА
(КОЛЕРНЫЙ ПАСПОРТ)**

АДРЕС ОБЪЕКТА: г. Пермь, административный район Кировский
улица Оханская, здание (строение) № 29

шифр: КО29-09/20-ОФ

ПЕРМЬ 2020 г.

Инструкция о порядке производства работ, связанных с окраской фасадов и всех наружных частей зданий, строений, сооружений, расположенных на территории города Перми

1. Окраска (отделка) фасадов и всех наружных частей зданий, строений, сооружений, расположенных на территории города Перми, может производиться лишь на основании паспорта внешнего облика объекта капитального строительства (колерного паспорта), согласованного департаментом градостроительства и архитектуры администрации г. Перми (далее - ДГА).
2. До начала процесса окраски (отделки) здания или какого-либо сооружения должны быть произведены работы по капитальному ремонту всех без исключения наружных частей его, подлежащих окраске.
3. До начала ремонта зданий, имеющих газосветовую рекламу, сообщить рекламораспространителю о предстоящих работах на фасаде здания с целью сохранения вывесок либо их демонтажу.
4. Полуразрушенные и разрушенные архитектурные художественно-скульптурные детали здания, карнизы, колонны, пилястры, капители, фризы, тяги, лепные украшения, барельефы, мозаика, художественная роспись подлежат обязательному восстановлению в своем первоначальном виде. Категорически запрещается производить окраску здания без предварительного восстановления указанных деталей.
5. Металлические поверхности отдельных частей здания, чугунные решетки, перила балконов и лестниц, кронштейны, дверные и оконные приборы, архитектурно-художественные детали перед окраской очищаются от грязи, ржавчины, старой краски и покрываются вновь лишь масляной краской.
6. В соответствии с выданными образцами цвета (колерами) на окраску (отделку) здания организация, производящая ремонт здания, составляет пробные образцы цвета, которые наносятся на видное место стены.
7. Проверку и согласование пробного образца цвета (колера), а также готовности поверхности стены и отдельных наружных частей здания к окраске производит уполномоченный представитель ДГА г. Перми. Без указанной проверки и согласования производить окраску (отделку) фасада категорически запрещается.
8. Домоуправления, организации и учреждения, производящие окраску (отделку) и связанный с нею ремонт здания, несут полную ответственность за точное выполнение настоящей инструкции и привлекаются к ответственности за её нарушение.
9. Цветовая гамма средств размещения информации должна гармонировать с основным колористическим решением фасадов здания.
10. По всем вопросам, связанным с производством работ, необходимо обращаться в ДГА по адресу: г. Пермь, ул. Сибирская, 15, каб. 315, тел. 212-76-98).

Ситуационный план



Ведомость ссылочных и прилагаемых документов

ОБОЗНАЧЕНИЕ	НАИМЕНОВАНИЕ	ПРИМЕЧАНИЕ
	Ссылочные документы	
Постановление администрации г. Перми от 22.02.2017 № 130	«Об утверждении формы и Порядка согласования паспорта внешнего облика объекта капитального строительства (колерного паспорта)»	
Решение Пермской городской Думы от 18.12.2018 № 265	Правила благоустройства территории города Перми и о признании утратившими силу отдельных решений Пермской городской Думы	

Условные обозначения

1 - многоквартирный жилой дом с встроенными помещениями нежилого назначения по адресу: г.Пермь, Кировский р-н, ул.Оханская, дом 29

— фасады с местами размещения средств размещения информации, рекламных конструкций

КО29-09/20-ОФ		Колерный паспорт объекта капитального строительства по ул. Оханская, 29 в Кировском районе города Перми	
Изм.	Кол.уч	Лист	№док.
Разработал	Попова Е.Ю.	Подпись	Дата
			10.20
Многоквартирный жилой дом		Стация	Лист
		П	2
Общие данные (продолжение)		ПРИОРИТЕТ	



Изм.	Кол.уч	Лист	№док.	Подпись	Дата
Разработал	Полова Е.Ю.			<i>[Signature]</i>	10.20

КО29-09/20-Оф

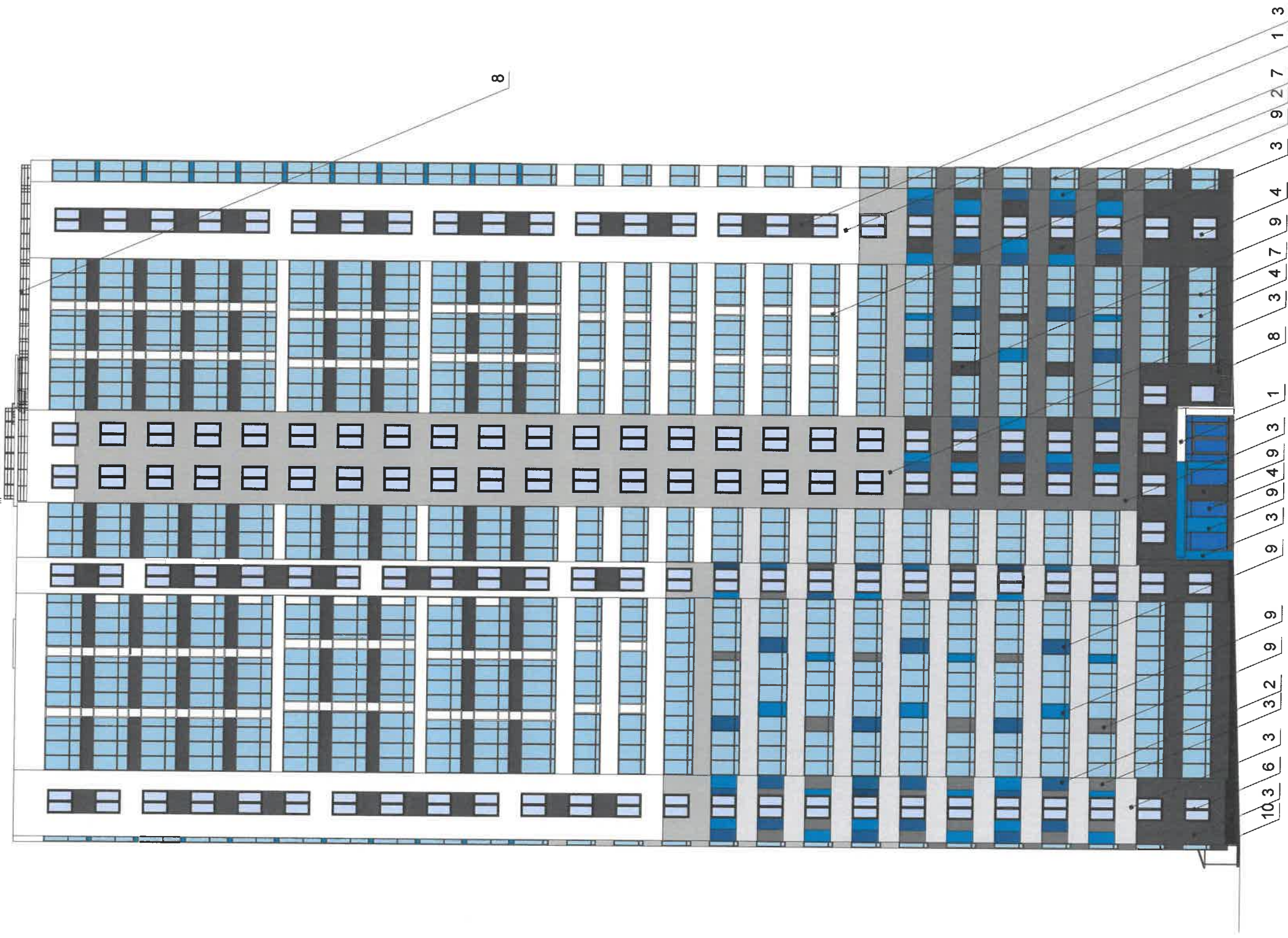
Колерный паспорт объекта капитального строительства
по ул. Оханская, 29 в Кировском районе города Перми

Многоквартирный жилой дом

Стадия	Лист	Листов
П	3	

Существующее состояние фасадов

ПРИОРИТЕТ



ПРИМЕЧАНИЕ:

1. В случае, если наружные лестницы при дополнительно устроенных входах в общественные помещения здания выходят за границы предоставленного земельного участка и красные линии квартала, то устройство дополнительных или переустройство существующих входных групп требует получения разрешения в установленном порядке;

2. В случае устройства или переустройства (перепланировки, ремонта, реконструкции) помещений общественного назначения, их входных групп в обязательном порядке должны быть предусмотрены мероприятия по обеспечению доступности данных помещений для маломобильных групп населения, включая инвалидов, использующих кресла-коляски и собак-проводников (далее-МГН) в соответствии с требованиями СП 59.13330.2016 Свод правил. Доступность зданий и сооружений для маломобильных групп населения. Данный свод правил касается функционально-планировочных элементов зданий и сооружений, их участков или отдельных помещений, доступных для МГН (входные узлы, коммуникации, пути эвакуации, помещения и зоны обслуживания, а также их информационное и инженерное обустройство). В частности, лестницы при входах в общественные помещения должны дублироваться пандусами с уклоном не более 1:20 (5%) или иными средствами подъема (подъемные платформы, лифты и т.д.). Согласно вышеуказанному Своду правил наружные лестницы и пандусы должны иметь поручни с учетом технических требований к опорным стационарным устройствам по ГОСТ Р 51261; размеры входной площадки при открывании дверей наружу должны быть не менее 1,4 x 2,0 или 1,5 x 1,85; размеры входной площадки с пандусом не менее 2,2 x 2,2 м.

Условные обозначения

1 - выноска и номер позиции согласно ведомости отделки фасадов на листе 1

СОГЛАСОВАНО
 № 14 ЗАМ. ГЛАВ. СПЕЦИАЛИСТА ДГА
 ГЛАВ. СПЕЦИАЛИСТА ОТДЕЛА
 Д.Ю. ПАНЧУХ

				КО29-09/20-Оф			
				Колерный паспорт объекта капитального строительства по ул. Оханская, 29 в Кировском районе города Перми			
Изм.	Кол.уч	Лист	Недок.	Подпись	Дата		
Разработал	Полова Е.Ю.			<i>Е.Ю. Полова</i>	10.20		
				Многоквартирный жилой дом		Стадия	Лист
						П	4
				Дворовой фасад		ПРИОРИТЕТ	



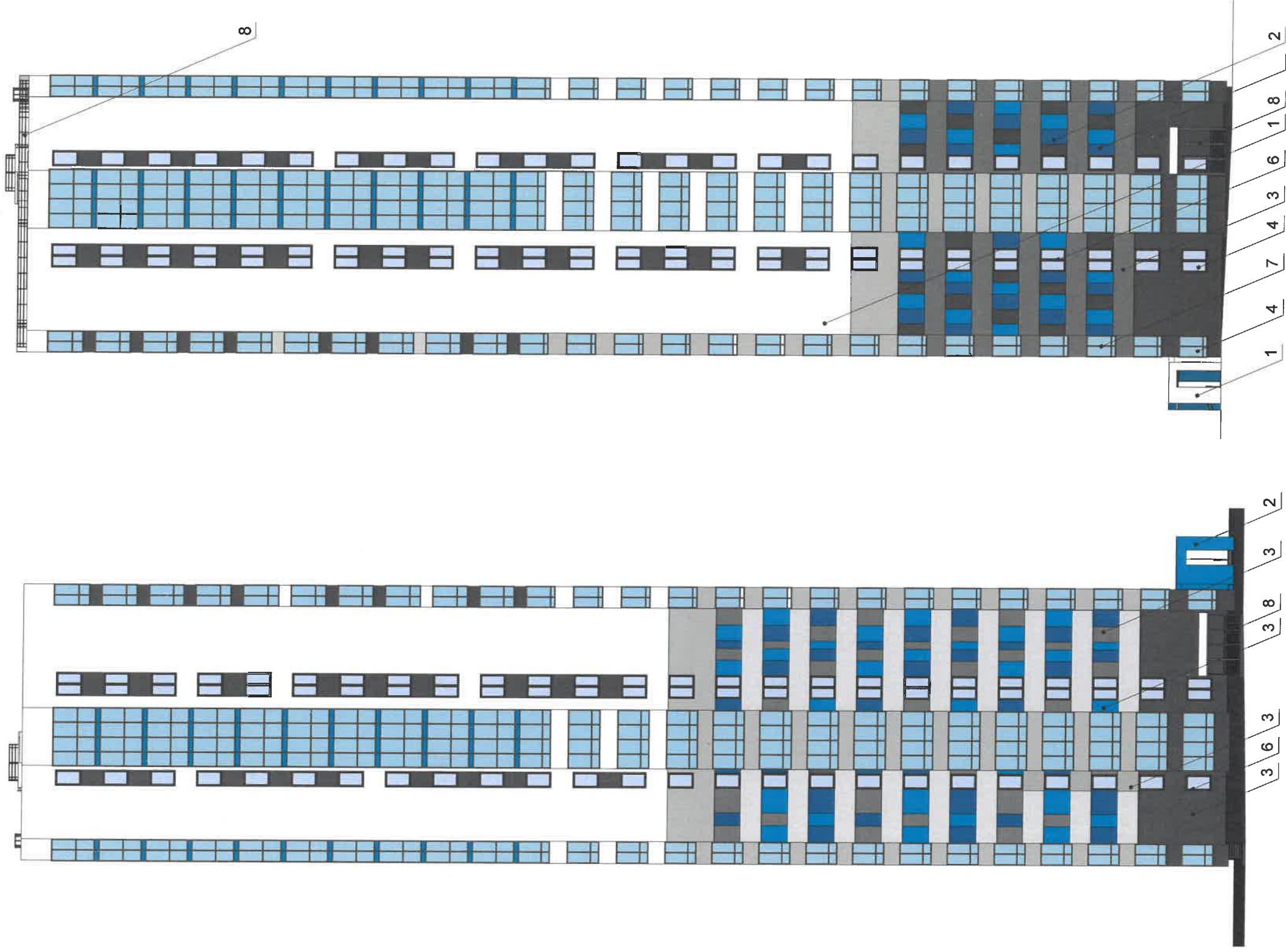
ПРИМЕЧАНИЕ:

1. К дополнительному оборудованию относятся: наружные блоки систем вентиляции и кондиционирования, вентиляционные и водосточные трубы; антенны; видеокамеры наружного наблюдения; почтовые ящики; кабельные линии, пристенные электрощиты; флапштоки и так далее;
2. Размещение дополнительного оборудования, дополнительных элементов и устройств на фасадах объектов капитального строительства допускается при соблюдении следующих условий:
 - соответствие размещения дополнительного архитектурного решения фасадов, предусмотренному проектной документацией, в соответствии с которой осуществлено строительство (реконструкция) Объекта, с привязкой к единой (вертикальной, горизонтальной) системе осей фасадов;
 - единая горизонтальная ось - условная прямая линия. Определяется как половина расстояния между верхним и нижним архитектурным элементом (окна, наличники, карниз, фриз и другие), выделяющимся (западающим, выступающим) из плоскости стены;
 - единая вертикальная ось - условная прямая линия. Определяется как половина расстояния между границами одного архитектурного элемента (окна, двери, колонны) либо между двумя архитектурными элементами (окна, двери, колонны);
 - комплексное решение размещения оборудования - единое архитектурное и цветовое решение (в том числе размер, форма, материал);
 - размещение дополнительного оборудования на архитектурных деталях, элементах декора, поверхностях с ценной архитектурной отделкой, а также крепление, ведущее к повреждению архитектурных поверхностей, не допускается;

Условные обозначения

1 - выноска и номер позиции согласно ведомости отделки фасадов на листе 1

										КО29-09/20-ОФ	
										Колерный паспорт объекта капитального строительства по ул. Оханская, 29 в Кировском районе города Перми	
Изм.	Кол.уч	Лист	№док.	Подпись	Дата	Многоквартирный жилой дом		Стация	Лист	Листов	ПРИОРИТЕТ
Разработал	Полова Е.Ю.			<i>[Signature]</i>	10.20			П	5		
						Главный фасад					



Условные обозначения

1 - выноска и номер позиции согласно ведомости отделки фасадов на листе 1

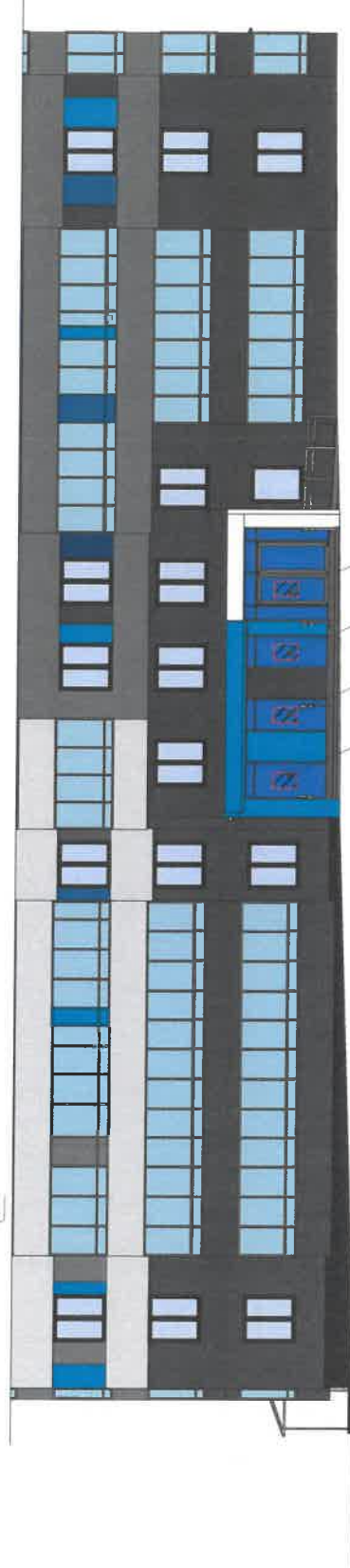
№ 2
 СОГЛАСОВАНО
 15.10.2020
 Исполнитель: [подпись]
 П.О. [подпись]
 20.10.2020

ПРИМЕЧАНИЕ: Условия размещения дополнительных входных групп см. лист 4;
 Условия размещения дополнительного оборудования см. лист 5

										КО29-09/20-Оф	
Изм.	Кол.уч	Лист	№док.	Подпись	Дата	Колерный паспорт объекта капитального строительства по ул. Оханская, 29 в Кировском районе города Перми					
Разработал	Попова Е.Ю.			[подпись]	10.20	Многоквартирный жилой дом		Стация	Лист	Листов	
								П	6		
						Боковые фасады		ПРИОРИТЕТ			



1



2 2 2 2 2



1

Индивидуальный указатель с наименованием улицы и номером дома. Размер 2000*500мм



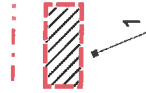
Условия размещения средств размещения информации, рекламных конструкций.

1. Средства размещения информации располагаются относительно условной прямой линии - единой горизонтальной линии - единой горизонтальной оси. Местоположение оси на фасаде (западающим, выступающим) из плоскости стены.
2. Размещение вывесок и рекламных конструкций должно осуществляться в границах места допустимого размещения средств размещения информации, рекламных конструкций, установленных данным колерным паспортом объекта капитального строительства.
3. Размещение вывесок по отношению друг к другу, их конфигурация, наполненность информацией должны соответствовать Стандартным требованиям к вывескам, их размещению и эксплуатации (далее - Стандартные требования), утвержденным Решением Пермской городской Думы от 18.12.2018 № 265.
4. В случае, если планируемые к размещению вывески не соответствуют Стандартным требованиям и действующему колерному паспорту, требуется внесение изменений в колерный паспорт путем разработки нового колерного паспорта.
5. Максимальный размер информационных табличек - 0,5 м x 0,7 м (пункт 2.13. Стандартных требований).
6. Узел крепления каждого типа объекта информации разрабатывается отдельным рабочим проектом.
7. В случае размещения рекламной конструкции на фасаде здания, строения, сооружения, такая конструкция должна быть отражена в составе нового колерного паспорта, а ее размещение должно осуществляться в соответствии с действующим порядком установки и эксплуатации рекламных конструкций на территории города Перми, утвержденным решением Пермской городской Думы, с последующим получением разрешения на установку и эксплуатацию рекламной конструкции в установленном порядке.
8. В случае возникновения спорных ситуаций в отношении мест размещения с другими организациями, располагающимися в здании, регулирование конфликта и окончательное решение по размещению вывески той или иной претендующей организации, в соответствии с положениями Жилищного кодекса Российской Федерации принимает на себя собрание жильцов и собственников помещений многоквартирного дома.
9. Размещение вывесок, перекрывающие оконные проемы, а также расположенные на балконах, лоджиях зданий и сооружений должно быть согласовано с собственниками помещений, к которым относится балкон, лоджия или данный оконный проем.

* Непосредственно на остеклении витрины допустимо неслепное написание информации, состоящей из графической и (или) текстовой частей, занимающей не более 30 % площади одного членения поля остекления (пункт 3.13. Стандартных требований).

Условные обозначения

- ось размещения средств размещения информации, рекламных конструкций.
- место допустимого размещения средств размещения информации, рекламных конструкций.
- вывеска и номер позиции согласно Ведомости средств размещения информации, рекламных конструкций.



Ведомость средств размещения информации, рекламных конструкций

Поз.	Тип объекта, материал, способы крепления	Цвет	Наличие подсветки
1	Индивидуальный указатель с наименованием улицы и номером дома. Размер 1600*500мм Пластик, композит, оргстекло, светодиоды	пленка ogasal 641, цвета 73, 070	Внутренняя подсветка
2	Информация на остеклении в виде выкладки * Пленка ПВХ	Фирменные цвета	---
КО29-09/20-Оф			
Колерный паспорт объекта капитального строительства по ул. Оханская, 29 в Кировском районе города Перми			
Изм.	Кол.уч	Лист	Недок.
Разработал	Попова Е.Ю.	Подпись	Дата
			10.20
Многоквартирный жилой дом			
		Стадия	Лист
		П	7
Размещение средств размещения информации, рекламных конструкций			
ПРИОРИТЕТ			

Позиция согласно ведомости отделки фасадов	Координаты цвета в RAL	C:	CAPAROL Iris 12				
		M:					
		Y:					
		K:					
		R:					
		G:					
		B:					
2; 9							

Позиция согласно ведомости отделки фасадов	Координаты цвета в RAL (для немелованной поверхности)	C:	CAPAROL Jura 15				
		M:					
		Y:					
		K:					
		R:					
		G:					
		B:					
3; 7; 9							
						RAL 7012 Базальтово-серый	

Позиция согласно ведомости отделки фасадов	Координаты цвета в RAL	C:	CAPAROL Iris 0				
		M:					
		Y:					
		K:					
		R:					
		G:					
		B:					
2; 9							

Позиция согласно ведомости отделки фасадов	Координаты цвета RAL (для мелованной поверхности)	C:	CAPAROL Jura 15				
		M:					
		Y:					
		K:					
		R:					
		G:					
		B:					
6							
						RAL 7024 Графитовый серый	

Позиция согласно ведомости отделки фасадов	Координаты цвета в RAL	C:	CAPAROL Graphit 12				
		M:					
		Y:					
		K:					
		R:					
		G:					
		B:					
3							

Позиция согласно ведомости отделки фасадов	Координаты цвета в RAL (для немелованной поверхности)	C:	CAPAROL Graphit 0				
		M:					
		Y:					
		K:					
		R:					
		G:					
		B:					
3; 9							
						RAL 7016 Антрацитово-серый	

Позиция согласно ведомости отделки фасадов	Координаты цвета в RAL (для немелованной поверхности)	C:	CAPAROL Graphit 13				
		M:					
		Y:					
		K:					
		R:					
		G:					
		B:					
3; 5; 8							
						RAL 9006 Бело-алюминиевый	

100
СОГЛАСОВАНО
Исполнительный директор
ООО "Базальт" 10.10.20
[Подпись]

Координаты цветов в RAL приведены с сайта <http://colorscheme.ru/> <https://baumit.ru/>

		КО29-09/20-Оф	
Колерный паспорт объекта капитального строительства по ул. Оханская, 29 в Кировском районе города Перми		Стadia	Лист
Многоквартирный жилой дом		П	8
Эталоны колеров		ПРИОРИТЕТ	

Изм.	Кол.уч	Лист	№док.	Подпись	Дата
Разработал	Полова Е.Ю.			[Подпись]	10.20