

Общество с ограниченной ответственностью «Комета»

от 19.10.2020 №59-22-0-26-5441

Заказчик: Общество с ограниченной ответственностью «Женьшень»

**ПАСПОРТ ВНЕШНЕГО ОБЛИКА ОБЪЕКТА КАПИТАЛЬНОГО СТРОИТЕЛЬСТВА
(КОЛЕРНЫЙ ПАСПОРТ)**

**АДРЕС ОБЪЕКТА: г. Пермь, административный район Свердловский,
улица Солдатова, здание (строение) № 34**

10/20-34

ПЕРМЬ 2020 г.

Ведомость чертежей

ЛИСТ	НАИМЕНОВАНИЕ	ПРИМЕЧАНИЯ
1	Общие данные (начало)	
2	Общие данные (продолжение)	
3	Существующее состояние фасадов (фотофиксация)	
4	Фасад (ось А-Б)	
5	Фасад (ось В-Г)	
6	Фасады (оси 1-2, 3-4)	
7	Размещение средств размещения информации, рекламных конструкций. Фасад (ось А-Б)	
8	Размещение средств размещения информации, рекламных конструкций. Фасад (ось В-Г)	
9	Размещение средств размещения информации, рекламных конструкций. Фасад (ось 1-2)	
10	Эталоны колеров	

Пояснительная записка.

Объект капитального строительства – 9и этажный многоквартирный жилой дом, со встроенными помещениями общественного назначения на 1ом этаже;
 Год постройки и ввода в эксплуатацию: 1972г.;
 Ранее колерные паспорта: от 18.04.2017г. № СЭД - 059-22-01-26-115, от 29.10.2019г. № 059-22-01-26-6901;
 В плане здание прямоугольной конфигурации;
 Несущие стены: кирпичные;
 Кровля: плоская.

Настоящим колерным паспортом:

Уточняются виды и места размещения средств размещения информации;

Раздел «Архитектурно-художественная подсветка» не подготавливался;

В соответствии с Градостроительным кодексом Российской Федерации, решением Пермской городской Думы от 18.12.2018 № 265 «Об утверждении Правил благоустройства территории города Перми и о признании утратившими силу отдельных решений Пермской городской Думы» и постановлением администрации города Перми от 22.02.2017 № 130 «Об утверждении формы и Порядка согласования паспорта внешнего облика объекта капитального строительства (колерного паспорта)» проекты колерных паспортов либо проекты изменений в колерные паспорта не являются разрешительной документацией на строительство, реконструкцию объекта капитального строительства; не являются правовым основанием на устройство пристроек, навесов, козырьков;

Предметом согласования данного колерного паспорта являются: принятые цветовые решения элементов фасада, применяемые материалы существующего объекта недвижимости, а также определение возможных типов размещения средств размещения информации на нем. Средства размещения информации, рекламные конструкции, не соответствующие типу и местам их возможного размещения, подлежат демонтажу.

Ведомость отделки фасадов

ПОЗ.	ЭЛЕМЕНТ ФАСАДА	ЭТАЛОН ЦВЕТА	ОБОЗНАЧ.	ВИД ОТДЕЛКИ	ПРИМ.
1	Цоколь		RAL 9007 RAL 9005	фасадная краска, металлокассеты	
2	Стена на уровне 1-го этажа (тип 1)		RAL 7004	виниловый сайдинг	
3	Стена на уровне 1-го этажа (тип 2)		RAL 9003	металлокассеты	
4	Стена на уровне 1-го этажа (тип 3)		RAL 7047	фасадная краска	
5	Стена на уровне 1-го этажа (тип 3)		RAL 9007	фасадная краска	
6	Основное поле стен, стена на уровне 1-го этажа (ось В-Г)			бетонная плитка	
7	Перекрытия окон, витражей, балконов, дверные полотна		RAL 9003 RAL 9023	металлопласт. блоки со стеклопакетом	
8	Дверные полотна, ворота		RAL DESIGN 270 50 10	эмаль по металлу	
9	Ограждение балконов		RAL 9003	оцинкованная сталь с полимерной окраской	
10	Ступени, площадки, пандусы			ж/б плита, тротуарная плитка	
11	Козырьки (тип 1)		RAL 9003	оцинкованная сталь с полимерной окраской	
12	Козырьки (тип 2)		RAL 7047	фасадная краска	
13	Козырьки (тип 3)		RAL 9003 RAL 3000	металлокассеты	
14	Отливы, вентиляционные решетки, трубы		RAL 9003 RAL 9023	оцинкованная сталь с полимерной окраской	
15	Металлические детали: опоры, ограждения лестниц		RAL 9003	эмаль по металлу, нержавеющая сталь	
16	Отделка входной группы			керамогранит	
17	Отделка пристроя по периметру крыши		RAL 3004	оцинкованная сталь с полимерной окраской	
18	Кровля			битумно-полимерное рулонное покрытие	
19	Фриз		RAL 3000 RAL 9003	металлокассеты, композитный материал	

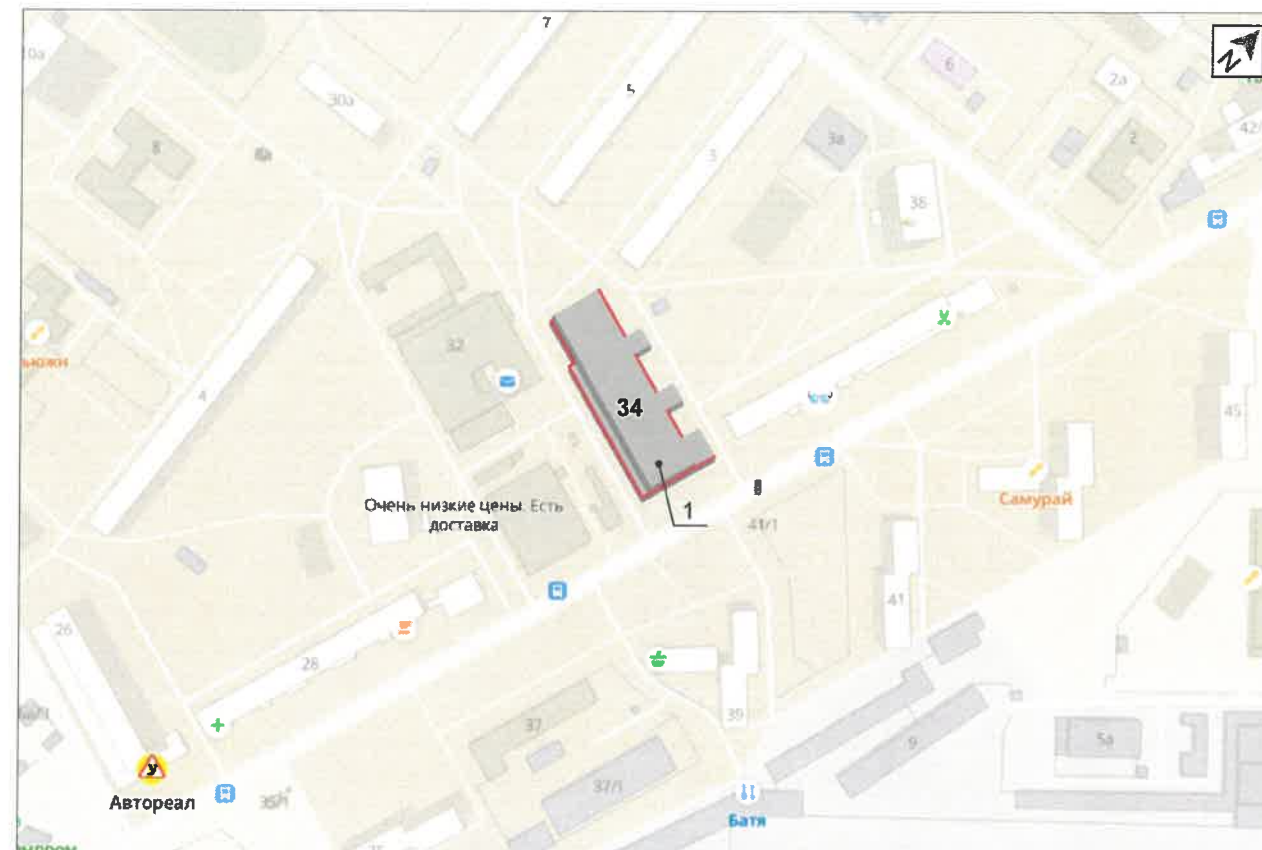
СОГЛАСОВАНО
 1й заместитель начальника ДГА
 г. Перми и главный архитектор
 Ю. Лапшин
 11.10.2020
 Захаров

						10/20 - 34			
						Колерный паспорт объекта капитального строительства по ул. Солдатова, 34, Свердловского района, г. Перми.			
Изм.	Кол.уч	Лист	Недок	Подпись	Дата	9и этажный жилой дом, со встроенными помещениями на 1ом этаже	Стадия	Лист	Листов
Разраб.		Масленникова			10/20		П	1	10
Н.контр.		Масленникова			10/20	Общие данные (начало)	ООО «Комета»		

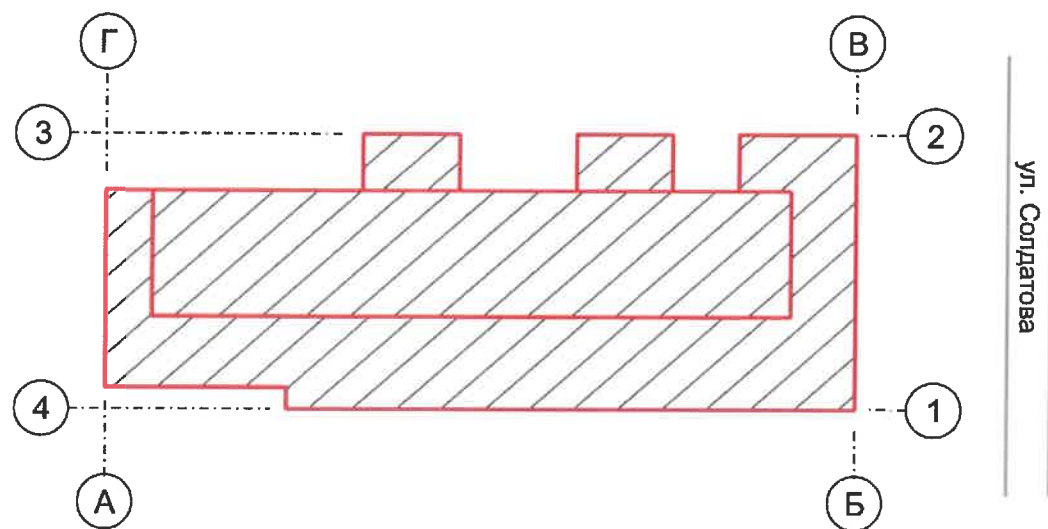
**Инструкция о порядке производства работ,
связанных с окраской фасадов и всех наружных частей зданий,
сооружений, строений, расположенных на территории города Перми**

- Окраска (отделка) фасадов и всех наружных частей зданий, сооружений, строений, расположенных на территории города Перми, может производиться лишь на основании паспорта внешнего облика объекта капитального строительства (колерного паспорта), согласованного департаментом градостроительства и архитектуры администрации г.Перми (далее – ДГА).
- До начала процесса окраски (отделки) здания или какого-либо сооружения должны быть произведены работы по капитальному ремонту всех без исключения наружных частей его, подлежащих окраске.
- До начала ремонта зданий, имеющих газосветовую рекламу, сообщить рекламораспространителю о предстоящих работах на фасаде здания с целью сохранения вывесок либо их демонтажу.
- Полуразрушенные и разрушенные архитектурные художественно-скульптурные детали здания, карнизы, колонны, пилястры, капители, фризы, тяги, лепные украшения, барельефы, мозаика, художественная роспись подлежат обязательному восстановлению в своем первоначальном виде. Категорически запрещается производить окраску здания без предварительного восстановления указанных деталей.
- Металлические поверхности отдельных частей здания, чугунные решетки, перила балконов и лестниц, кронштейны, дверные и оконные приборы, архитектурно-художественные детали перед окраской очищаются от грязи, ржавчины, старой краски и покрываются вновь лишь масляной краской.
- В соответствии с выданными образцами цвета (колерами) на окраску (отделку) здания организация, производящая ремонт здания, составляет пробные образцы цвета, которые наносятся на видное место стены.
- Проверку и согласование пробного образца цвета (колера), а также готовности поверхности стены и отдельных наружных частей здания к окраске производит уполномоченный представитель ДГА г.Перми. Без указанной проверки и согласования производить окраску (отделку) фасада категорически воспрещается.
- Домоуправления, организации и учреждения, производящие окраску (отделку) и связанный с нею ремонт здания, несут полную ответственность за точное выполнение настоящей инструкции и привлекаются к ответственности за ее нарушение.
- Цветовая гамма размещения информации должна гармонировать с основным колористическим решением фасадов здания.
- По всем вопросам, связанным с производством работ, необходимо обращаться в ДГА по адресу: г.Пермь, ул.Сибирская, 15, каб 315, тел.212-76-98).

Ситуационный план



План координационных осей



Условные обозначения

- 9и этажный многоквартирный жилой дом по ул. Солдатова, 34
- фасады с местами размещения средств размещения информации, рекламных конструкций

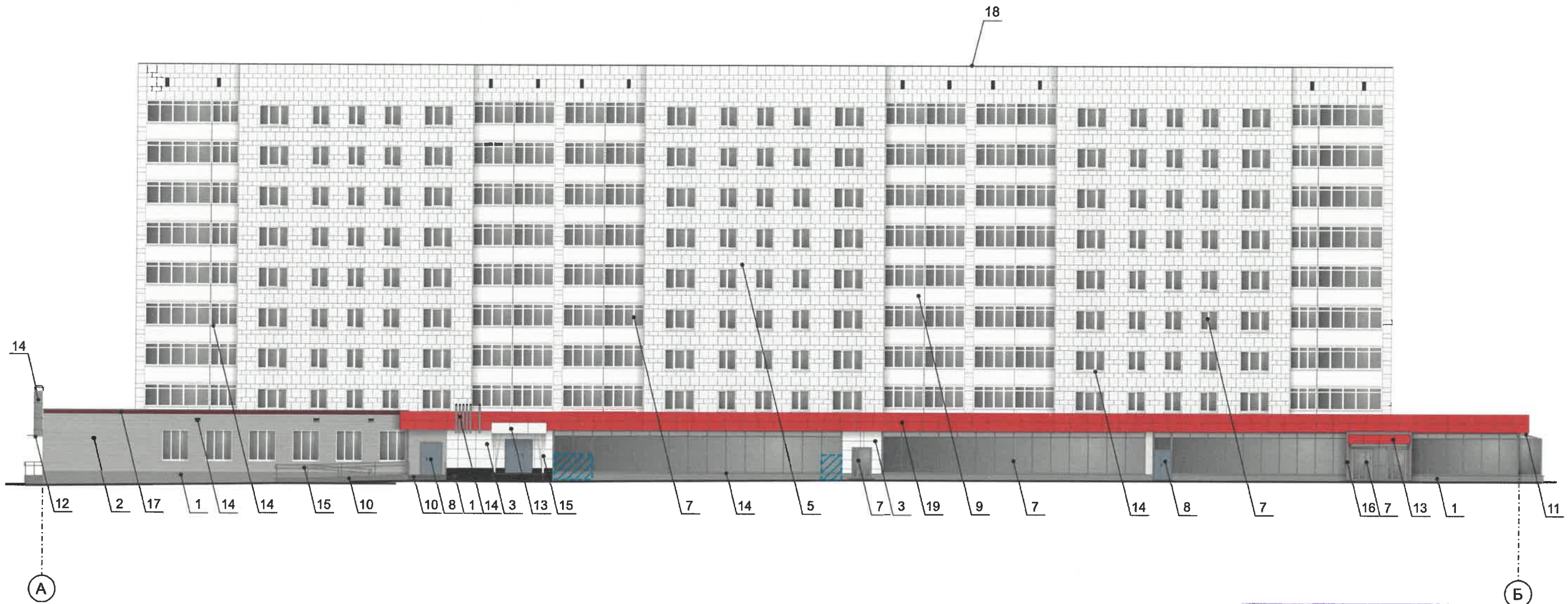
Ведомость ссылочных и прилагаемых документов

ОБОЗНАЧЕНИЕ	НАИМЕНОВАНИЕ	ПРИМЕЧАНИЕ
Постановление администрации города Перми от 22.02.2017 № 130	«Об утверждении формы и Порядка согласования паспорта внешнего облика объекта капитального строительства (колерного паспорта)»	
Решение ПГД от 18.12.2018 № 265	«Об утверждении Правил благоустройства территории города Перми и о признании утратившим силу отдельных решений Пермской городской Думы»	
№ СЭД - 059-22-01-26-115 от 18.04.2017г.	Колерный паспорт фасадов здания по ул. Солдатова, № 34, Свердловского района г. Перми	согласован 19.04.2017г.
№ 059-22-01-26-6901 от 29.10.2019г.	Колерный паспорт фасадов здания по ул. Солдатова, № 34, Свердловского района г. Перми	согласован 08.11.2019г.

						10/20 - 34			
						Колерный паспорт объекта капитального строительства по ул. Солдатова, 34, Свердловского района, г. Перми.			
Изм.	Кол.уч.	Лист	Недок.	Подпись	Дата	Стадия	Лист	Листов	
	Разраб.	Масленникова			10/20	9и этажный жилой дом, со встроенными помещениями на 1ом этаже	П	2	10
	Н.контр.	Масленникова			10/20		Общие данные (продолжение)		
						ООО «Комета»			




						10/20 - 34			
						Колерный паспорт объекта капитального строительства по ул. Солдатова, 34, Свердловского района, г. Перми.			
Изм.	Коп.уч	Лист	Недок	Подпись	Дата	9и этажный жилой дом, со встроенными помещениями на 1ом этаже	Стадия	Лист	Листов
Разраб.		Масленникова			10/20		П	3	10
Н.контр.		Масленникова			10/20	Существующее состояние фасадов. (фотофиксация)	ООО «Комета»		



СОГЛАСОВАНО
 1^й заместитель начальника ДГА
 г. Пермь - главный архитектор
 Ю. Лапшин
 02.10.2020
Кафеев

Условные обозначения


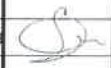
 - выноска и номер позиции, согласно ведомости отделки фасадов (лист 1)

 - место размещения дополнительного оборудования

* возможно размещение дополнительного оборудования за остеклением балконов

ПРИМЕЧАНИЕ

1. В случае, если наружные лестницы при дополнительно устроенных входах в общественные помещения здания выходят за границы предоставленного земельного участка и красные линии квартала, то устройство дополнительных или переустройство существующих входных групп требует получения разрешения в установленном порядке;
 2. В случае устройства или переустройства (перепланировки, ремонта, реконструкции) помещений общественного назначения, их входных групп в обязательном порядке должны быть предусмотрены мероприятия по обеспечению доступности данных помещений для маломобильных групп населения, включая инвалидов, использующих кресла-коляски и собак-проводников (далее-МГН) в соответствии с требованиями СП 59.13330.2016 Свод правил. Доступность зданий и сооружений для маломобильных групп населения. Данный свод правил касается функционально-планировочных элементов зданий и сооружений, их участков или отдельных помещений, доступных для МГН (входные узлы, коммуникации, пути эвакуации, помещения и зоны обслуживания, а также их информационное и инженерное обустройство). В частности, лестницы при входах в общественные помещения должны дублироваться пандусами с уклоном не более 1:20 (5%) или иными средствами подъема (подъемные платформы, лифты и т.д.). Согласно вышеуказанному Своду правил наружные лестницы и пандусы должны иметь поручни с учетом технических требований к опорным стационарным устройствам по ГОСТ Р 51261; размеры входной площадки при открывании дверей наружу должны быть не менее 1,4 x 2,0 или 1,5 x 1,85; размеры входной площадки с пандусом не менее 2,2 x 2,2 м.


						10/20 - 34			
						Колерный паспорт объекта капитального строительства по ул. Солдатова, 34, Свердловского района, г. Перми.			
Изм.	Кол.уч.	Лист	Недок.	Подпись	Дата	9и этажный жилой дом, со встроенными помещениями на 10м этаже	Стадия	Лист	Листов
Разраб.		Масленникова			10/20		П	4	10
Н.контр.		Масленникова			10/20	Фасад (ось А-Б)	ООО «Комета»		



СОГЛАСОВАНО
 1^й заместитель начальника ДГА
 г. Перми - И.Ю. Палишин
 11.10.20
 Карасьев

Условные обозначения

 - выноска и номер позиции, согласно ведомости отделки фасадов (лист 1)

 - место размещение дополнительного оборудования



* возможно размещение дополнительного оборудования за остеклением балконов

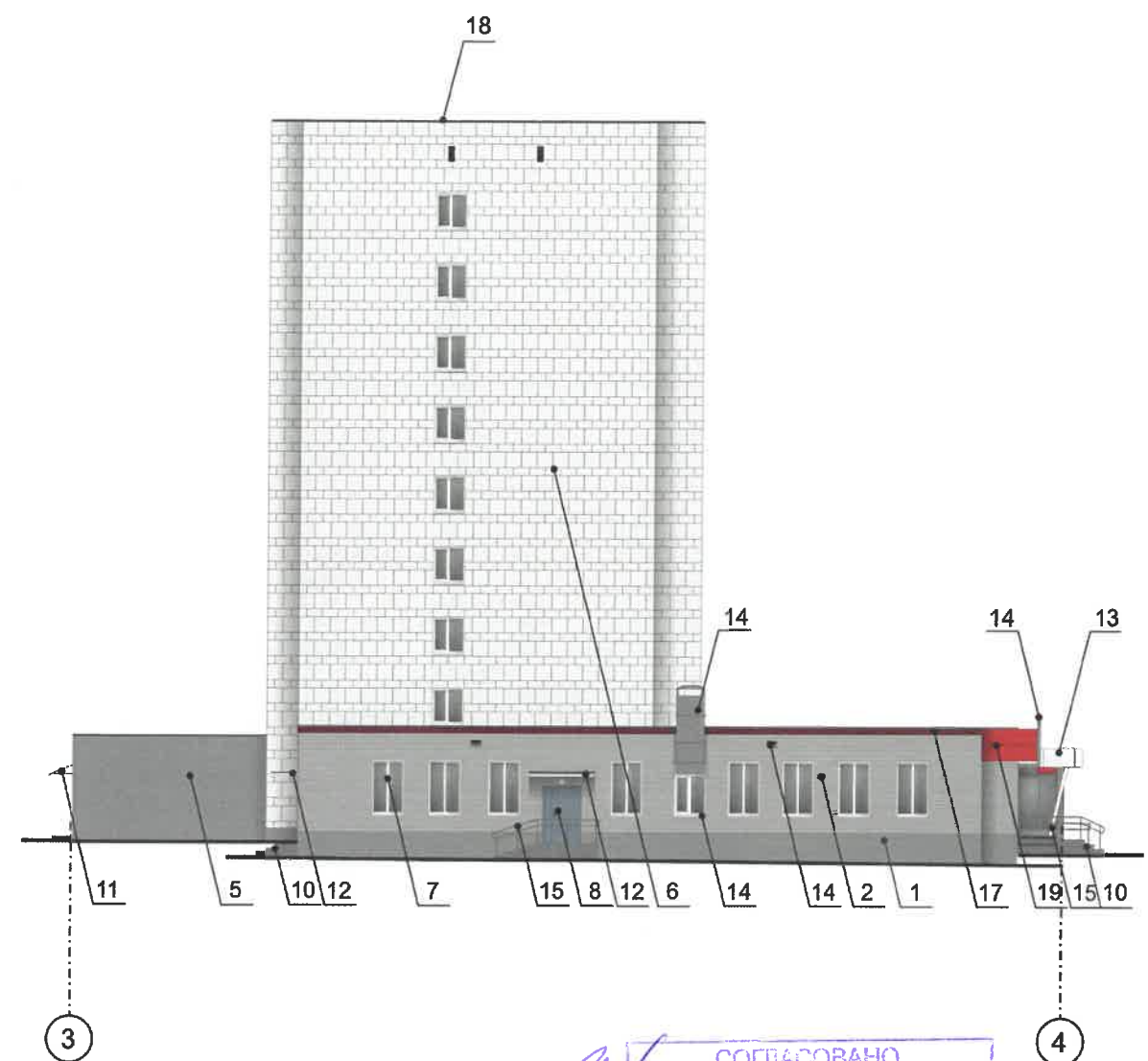
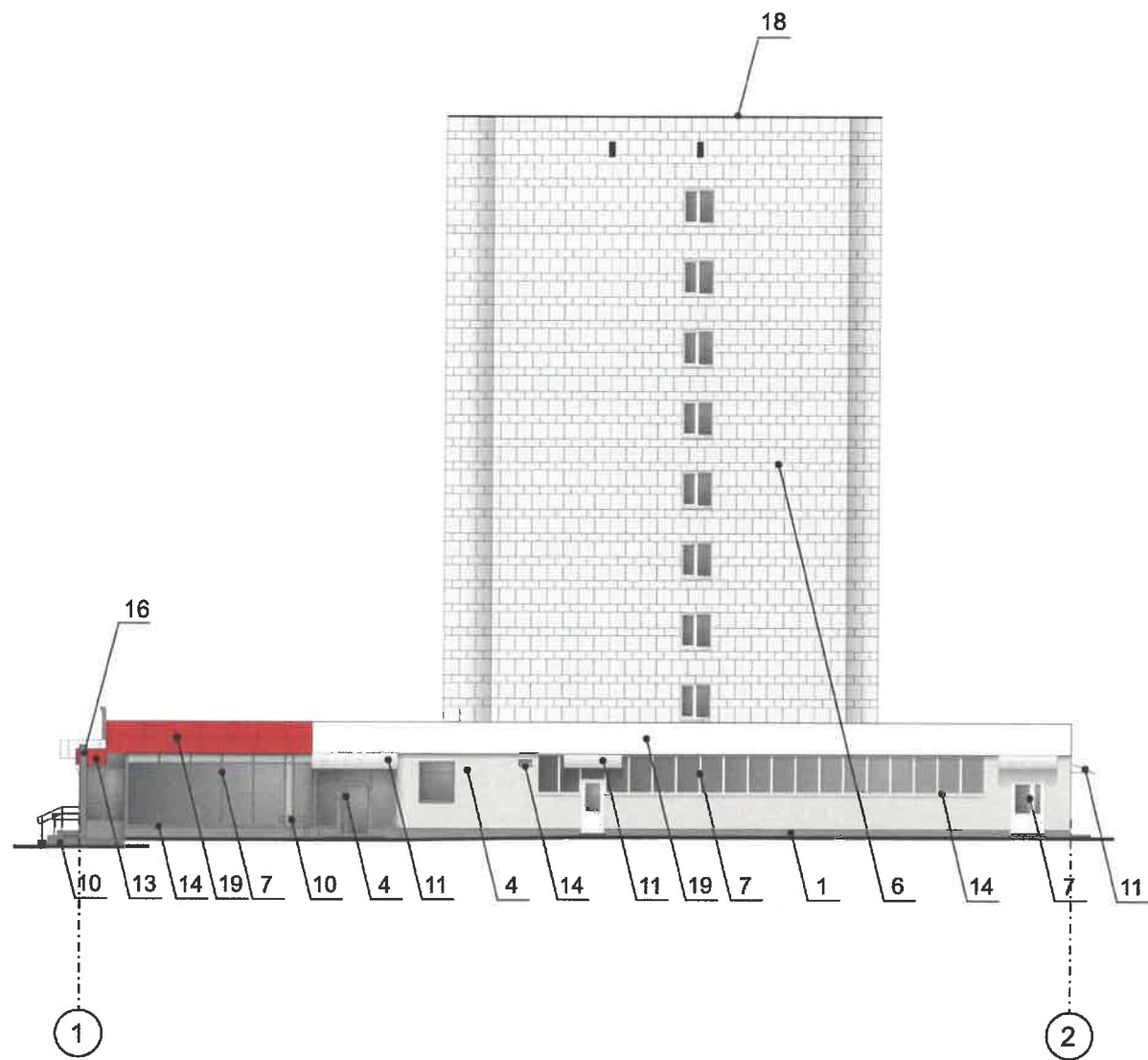
ПРИМЕЧАНИЕ

К дополнительному оборудованию относятся: наружные блоки систем вентиляции и кондиционирования, вентиляционные и водосточные трубы, антенны, видеокamеры наружного наблюдения, почтовые ящики, кабельные линии, пристенные электрощиты, флажтоки и т.д.

Размещение дополнительного оборудования, дополнительных элементов и устройств на фасадах объектов капитального строительства допускается при соблюдении следующих условия:

- соответствие размещения дополнительного оборудования архитектурному решению фасадов, предусмотренному проектной документацией, в соответствии с которой осуществлено строительство (реконструкция) объекта с привязкой к единой (вертикальной, горизонтальной) системе осей фасадов;
- единая горизонтальная ось - условная прямая линия. Определяется как половина расстояния между верхним и нижним архитектурным элементом (окна, наличники, карниз, фриз и другие), выделяющимся (западающим, выступающим) из плоскости стен;
- единая вертикальная ось - условная прямая линия. Определяется как половина расстояния между границами одного архитектурного элемента (окна, двери, колонна) либо между двумя архитектурными элементами (окна, двери, колонна);
- комплексное решение размещения оборудования - единое архитектурное и цветовое решение (в том числе размер, форма, материал);
- размещение дополнительного оборудования на архитектурных деталях, элементах декора, поверхностях с ценной архитектурной отделкой, а также крепление, ведущее к повреждению архитектурных поверхностей, не допускается.

						10/20 - 34			
						Колерный паспорт объекта капитального строительства по ул. Солдатова, 34, Свердловского района, г. Перми.			
Изм.	Кол.уч.	Лист	Недок.	Подпись	Дата	9и этажный жилой дом, со встроенными помещениями на 1ом этаже	Стадия	Лист	Листов
Разраб.		Масленникова			10/20		П	5	10
Н.контр.		Масленникова			10/20	Фасад (ось В-Г)	ООО «Комета»		



СОГЛАСОВАНО
 Руководитель начальника ДГА
 г. Пермь, главный архитектор
 И.Ю. Папшин
 10.10.2020
Записев

Условные обозначения

 - выноска и номер позиции, согласно ведомости отделки фасадов (лист 1)

						10/20 - 34			
						Колерный паспорт объекта капитального строительства по ул. Солдатова, 34, Свердловского района, г. Перми.			
Изм.	Кол.уч.	Лист	Недок.	Подпись	Дата	9и этажный жилой дом, со встроенными помещениями на 1ом этаже	Стадия	Лист	Листов
Разраб.		Масленникова		<i>[Signature]</i>	10/20		П	6	10
Н.контр.		Масленникова		<i>[Signature]</i>	10/20	Фасады (оси 1-2, 3-4)	ООО «Комета»		



Управление архитектуры и городского дизайна
ДГА администрации г.Перми
СООТВЕТСТВУЕТ АРХИТЕКТУРНОМУ
ОБЛИКУ ГОРОДА ПЕРМИ

«02» 11/2020
Подпись: *Игорь Карасьев*
5630

Ведомость средств размещения информации, рекламных конструкций

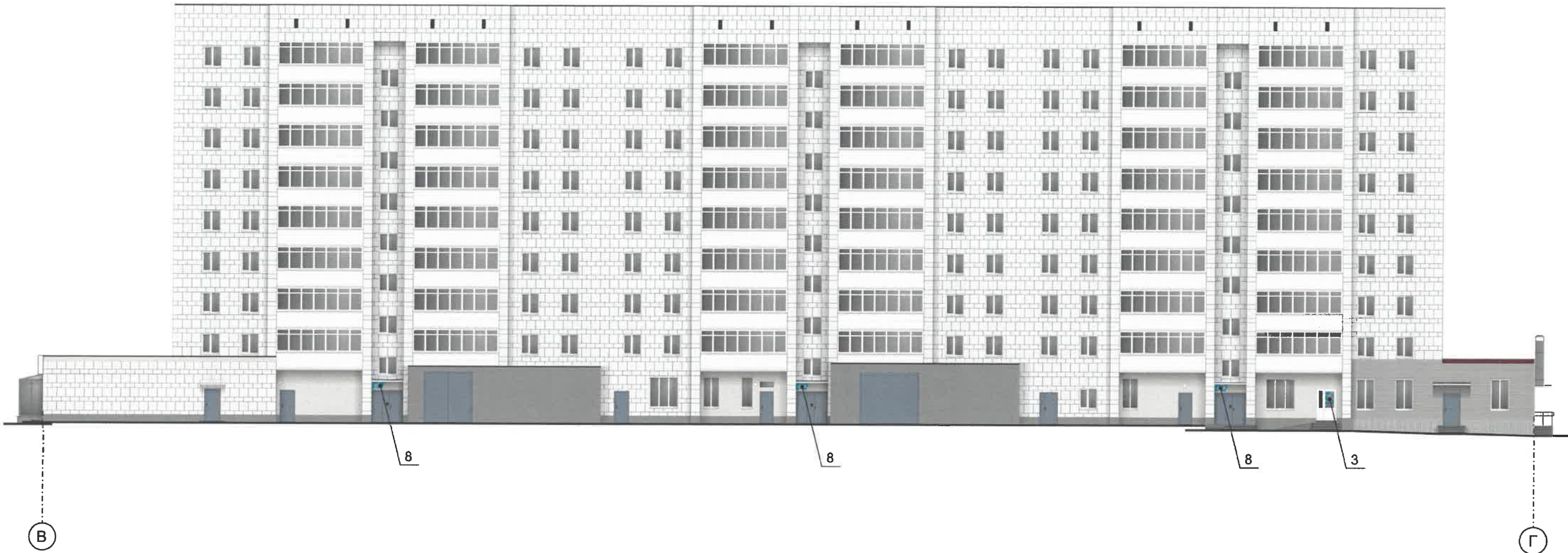
№	тип объекта, материал, способы крепления	цвет (с указанием RAL)	наличие подсветки
1.	Вывеска - объемные буквы и/или логотипы без подложки, на металлических направляющих в цвет фасада на стене здания. Металл, пластик, пленки.	Фирменные цвета	Внешняя или внутренняя, светодиодами
2.	Вывеска - объемные буквы и/или логотипы без подложки на фризе, на металлических направляющих. Металл, пластик, пленки.	Фирменные цвета	Внешняя или внутренняя, светодиодами
3.	Информационная табличка (режимник). Одиночная (500x700) или модульная. Оргстекло, пластик, металл	Фирменные цвета	Возможна подсветка.
4.	Информация - не сплошная пленочная аппликация в виде текста или контурного изображения на стекле. Площадь выклейки - не более 30% от площади одного поля остекления. Самоклеющиеся пленки по стеклу. или Вывеска - панно (постер или световой короб), размещенное в оконном проеме за стеклом. Площадь панно - не более 50% от площади одного поля остекления. Металл, пластик, пленки	Фирменные цвета	Без подсветки.
5.	Панель-кронштейн. Оргстекло, пластик, металл, пленки	Фирменные цвета	Без подсветки.
6.	Вывеска - объемные буквы и/или логотипы без подложки, на металлических направляющих в цвет фасада на козырьке. Металл, пластик, пленки.	Фирменные цвета	Внешняя или внутренняя, светодиодами
7.	Указатель с наименованием улицы и номером дома (здания) (600x300 мм). Оргстекло, пластик, металл	Синий: R-(0), G-(20), B-(120) белый	Возможна подсветка.
8.	Указатель подъезда и номерами квартир дома Оргстекло, пластик, металл	Синий: R-(0), G-(20), B-(120) белый	Возможна подсветка.



Условные обозначения

- единая горизонтальная ось средств размещения информации
- место допустимого размещения средств размещения информации, рекламных конструкций
- выноска и номер позиции, согласно ведомости средств размещения информации, рекламных конструкций

						10/20 - 34			
						Колерный паспорт объекта капитального строительства по ул. Солдатова, 34, Свердловского района, г. Перми.			
Изм.	Кол.уч.	Лист	Недок	Подпись	Дата	9и этажный жилой дом, со встроенными помещениями на 1ом этаже	Стадия	Лист	Листов
Разраб.		Масленникова		<i>[Signature]</i>	10/20		П	7	10
Н.контр.		Масленникова		<i>[Signature]</i>	10/20	Размещение средств размещения информации, рекламных конструкций. Фасад (ось А-Б)	ООО «Комета»		




Управление архитектуры и городского дизайна
ДГА администрации г.Перми
СООТВЕТСТВУЕТ АРХИТЕКТУРНОМУ
ОБЛИКУ ГОРОДА ПЕРМИ
« 06.11.2020 »
Подпись: *И.И. Карась*

Условия размещения средств размещения информации, рекламных конструкций

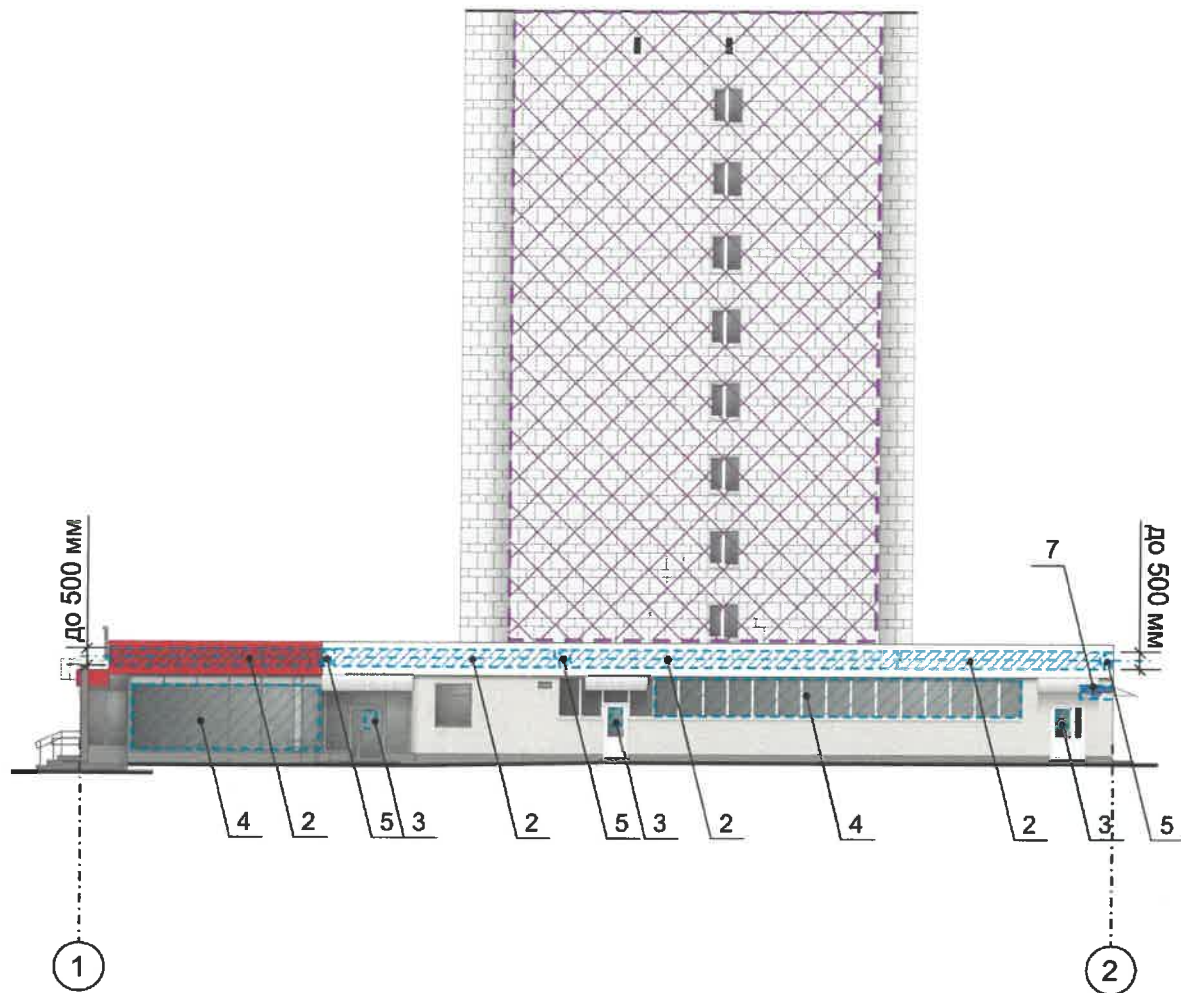
1. Место размещения информации располагается относительно условной прямой линии – единой горизонтальной оси. Местоположение оси на фасаде определяется как половина расстояния между верхним и нижним архитектурным элементом (окна, наличники, карниз, фриз и др.), выделяющимся (западающим, выступающим) из плоскости стены.
2. Размещение вывесок и рекламных конструкций должно осуществляться в границах места допустимого размещения средств размещения информации, рекламных конструкций, установленных данным колерным паспортом объектом капитального строительства.
3. Размещение вывесок по отношению друг к другу, их конфигурация, наполненность информацией должны соответствовать Стандартным требованиям к вывескам, их размещению и эксплуатации (далее - Стандартные требования), утвержденным Решением Пермской городской Думы от 18.12.2018 № 265.
4. В случае, если планируемые к размещению вывески не соответствуют Стандартным требованиям и действующему колерному паспорту, требуется внесение изменений в колерный паспорт путем разработки нового колерного паспорта.
5. Максимальный размер информационных табличек – 0,5 м x 0,7 м (пункт 2.13 Стандартных требований).
6. Узел крепления каждого типа объекта информации разрабатывается отдельным рабочим проектом.
7. В случае размещения рекламной конструкции на фасаде здания, строения, сооружения, такая конструкция должна быть отражена в составе нового колерного паспорта, а ее размещение должно осуществляться в соответствии с действующим порядком установки эксплуатации рекламных конструкций на территории города Перми, утвержденным решением пермской городской Думы, с последующим получением на установку и эксплуатацию рекламной конструкции в установленном порядке.
8. В случае возникновения спорных ситуаций с другими организациями в отношении мест размещения нестандартных вывесок (расположенных не в границах занимаемого помещения), регулирование конфликта и окончательное решение по размещению вывесок той или иной претендующей организации, в соответствии с положениями Жилищного кодекса Российской Федерации, должно приниматься на собрании собственников помещений в многоквартирном доме.
9. Размещение вывесок, перекрывающих оконные проемы, а также расположенных на балконах зданий и сооружений должно быть согласовано с собственниками помещений, к которым относится балкон и данный оконный проем.

Условные обозначения

 - выноска и номер позиции, согласно ведомости отделки фасадов (лист 1)

 - место размещение дополнительного оборудования

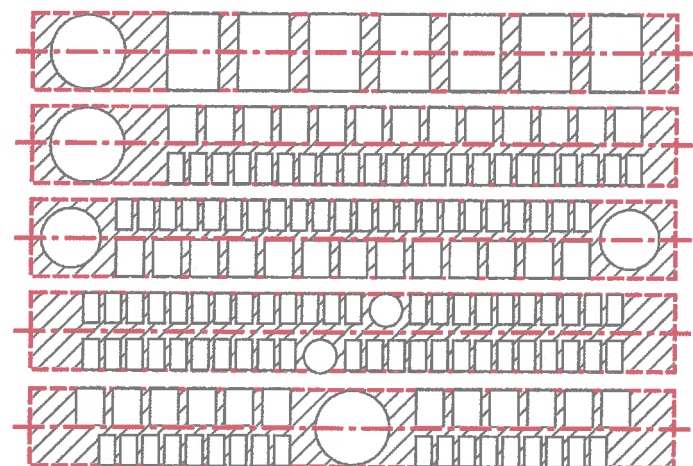
						10/20 - 34			
						Колерный паспорт объекта капитального строительства по ул. Солдатова, 34, Свердловского района, г. Перми.			
Изм.	Коп.уч	Лист	Недок	Подпись	Дата	9и этажный жилой дом, со встроенными помещениями на 1ом этаже	Стадия	Лист	Листов
Разраб.		Масленникова		<i>[Signature]</i>	10/20		П	8	10
Н.контр.		Масленникова		<i>[Signature]</i>	10/20	Размещение средств размещения информации, рекламных конструкций. Фасад (ось В-Г)	ООО «Комета»		



Узел крепления объекта



Схемы компоновки объемных букв и/или логотипов, относительно оси и места размещения средств размещения информации



Пример сгруппированных модульных табличек



Управление архитектуры и городского дизайна
 ДГА администрации г.Перми
**СООТВЕТСТВУЕТ АРХИТЕКТУРНОМУ
 ОБЛИКУ ГОРОДА ПЕРМИ**
 И.О. Зарасев «08.11.2010»
 Подпись

Условные обозначения

- единая горизонтальная ось средств размещения информации
- место допустимого размещения средств размещения информации, рекламных конструкций
- место допустимого размещения объектов монументального искусства (арт-объектов)
- выноска и номер позиции, согласно ведомости средств размещения информации, рекламных конструкций

						10/20 - 34			
						Колерный паспорт объекта капитального строительства по ул. Солдатова, 34, Свердловского района, г. Перми.			
Изм.	Кол.уч	Лист	Недок	Подпись	Дата	9и этажный жилой дом, со встроенными помещениями на 1ом этаже	Стадия	Лист	Листов
Разраб.	Масленникова				10/20		П	9	10
Н.контр.	Масленникова				10/20	Размещение средств размещения информации, рекламных конструкций. Фасад (ось 1-2)	ООО «Комета»		

1, 5	координаты цвета RAL 9007	C:	0	
		M:	0	
		Y:	0	
		K:	60	
		R:	143	
		G:	143	
B:	140			

7, 14	координаты цвета RAL 9023	C:	8	
		M:	6	
		Y:	6	
		K:	57	
		R:	126	
		G:	129	
B:	130			

1	координаты цвета RAL 9005	C:	100	
		M:	100	
		Y:	100	
		K:	95	
		R:	10	
		G:	10	
B:	13			

8	координаты цвета RAL DESIGN 270 50 10	C:	55	
		M:	42	
		Y:	27	
		K:	19	
		R:	115	
		G:	122	
B:	142			

2	координаты цвета RAL 7004	C:	0	
		M:	0	
		Y:	0	
		K:	45	
		R:	158	
		G:	160	
B:	161			

17	координаты цвета RAL 3004	C:	20	
		M:	100	
		Y:	100	
		K:	60	
		R:	112	
		G:	31	
B:	41			

3, 7, 9, 11, 13, 14, 15, 19	координаты цвета RAL 9003	C:	0	
		M:	0	
		Y:	0	
		K:	0	
		R:	244	
		G:	248	
B:	244			

13, 19	координаты цвета RAL 3000	C:	0	
		M:	100	
		Y:	100	
		K:	20	
		R:	171	
		G:	37	
B:	36			

СОГЛАСОВАНО
заместитель начальника ДГА
Перми, главный архитектор
И.Ю. Лавинин
Лавинин

4, 12	координаты цвета RAL 7047	C:	0	
		M:	0	
		Y:	5	
		K:	20	
		R:	207	
		G:	208	
B:	207			

						10/20 - 34			
						Колерный паспорт объекта капитального строительства по ул. Солдатова, 34, Свердловского района, г. Перми.			
Изм.	Коп.уч.	Лист	Недок.	Подпись	Дата	9и этажный жилой дом, со встроенными помещениями на 1ом этаже	Стадия	Лист	Листов
Разраб.		Масленникова		<i>Масленникова</i>	10/20		П	10	10
Н.контр.		Масленникова		<i>Масленникова</i>	10/20	Эталоны колеров.	ООО «Комета»		