

ООО «ПАНГЕЯ»

№ 059-22-01-26-5681 от 29.10.2020  
Номер и дата входящего заявления о согласовании колерного паспорта (заполняется ДГА)

**ПАСПОРТ ВНЕШНЕГО ОБЛИКА ОБЪЕКТА КАПИТАЛЬНОГО СТРОИТЕЛЬСТВА  
(КОЛЕРНЫЙ ПАСПОРТ)**

**АДРЕС ОБЪЕКТА:** г. Пермь, административный район Свердловский  
улица Пушкина, здание (строение) № 6

шифр: С6-10/20-ОФ

ПЕРМЬ 2020 г.

**Ведомость чертежей**

ЛИСТ	НАИМЕНОВАНИЕ	ПРИМЕЧАНИЯ
1	Общие данные (начало)	
2	Общие данные (продолжение)	
3	Существующее состояние фасадов (начало)	
4	Существующее состояние фасадов (продолжение)	
5	Главный фасад	
6	Дворовой фасад	
7	Боковые фасады по осям 1, 2	
8	Боковые фасады по осям 3, 4	
9	Боковые фасады по осям 5, 6	
10	Размещение средств размещения информации, рекламных конструкций	
11	Эталоны колеров	

**Пояснительная записка**

**Объект капитального строительства** - многоквартирный жилой дом с помещениями общественного назначения по адресу: г.Пермь, Свердловский р-н, ул. Пушкина, дом 6.

**Год постройки и ввода в эксплуатацию:** 2019 год.

**Ранее колерные паспорта:** не разрабатывались.

**Нахождение в границах зон объектов культурного наследия:** нет

Несущие стены: монолитно-каркасные

Крыша: плоская

**Настоящим колерным паспортом:**

- уточняются виды и места размещения средств размещения информации, рекламных конструкций.

Раздел «Архитектурная подсветка» не разрабатывается. Подсветка осуществляется за счет свечения витрин и вывески.

Предметом согласования данного колерного паспорта являются: принятые цветовые решения элементов фасада, применяемые материалы существующего объекта недвижимости, а также определение возможных типов размещения средств размещения информации, рекламные конструкции, не соответствующие типу и местам их возможного размещения, подлежат демонтажу.

В соответствии с Градостроительным кодексом Российской Федерации и Постановлением администрации города Перми от 22.02.2017 № 130 Об утверждении формы и Порядка согласования паспорта внешнего облика объекта капитального строительства (колерного паспорта) согласованные департаментом градостроительства и архитектуры администрации города Перми колерные паспорта не являются разрешительной документацией на строительство, реконструкцию объекта капитального строительства; не являются правовым основанием на устройство пристроек, навесов, козырьков.

**Ведомость отделки фасадов**

ПОЗ.	ЭЛЕМЕНТ ФАСАДА	ЭТАЛОН ЦВЕТА	ОБОЗНАЧ.	ВИД ОТДЕЛКИ	ПРИМ.
1	Цоколь	Черный	RAL 9011	Фасадные панели	
2	Основное поле стен	Черный    Белый	RAL 9011 RAL 9016	Фасадные панели	
3	Заполнение витражей	Белый	RAL 9016	Матовое стекло	
4	Оконные переплеты, витраж лоджий, дверные блоки	Белый	RAL 9016	Металлопластик	
5	Ступени		RAL 3003 RAL 7036	Прорезиненное покрытие	
6	Козырьки		RAL 3003 RAL 7036	Металл с окраской атмосферостойкой краской	
7	Металлические элементы: ограждения, эвакуацион.лестница		RAL 3003 RAL 7036	Металл с окраской атмосферостойкой краской	
8	Перила		RAL7036	Хромированная сталь	
9	Пандус		RAL 3003	Металл с окраской атмосферостойкой краской	
10	Порталы	Черный	RAL 9011 RAL 3003	Композитная панель	
11	Приямки	Белый	RAL 9016	Металл с окраской атмосферостойкой краской	

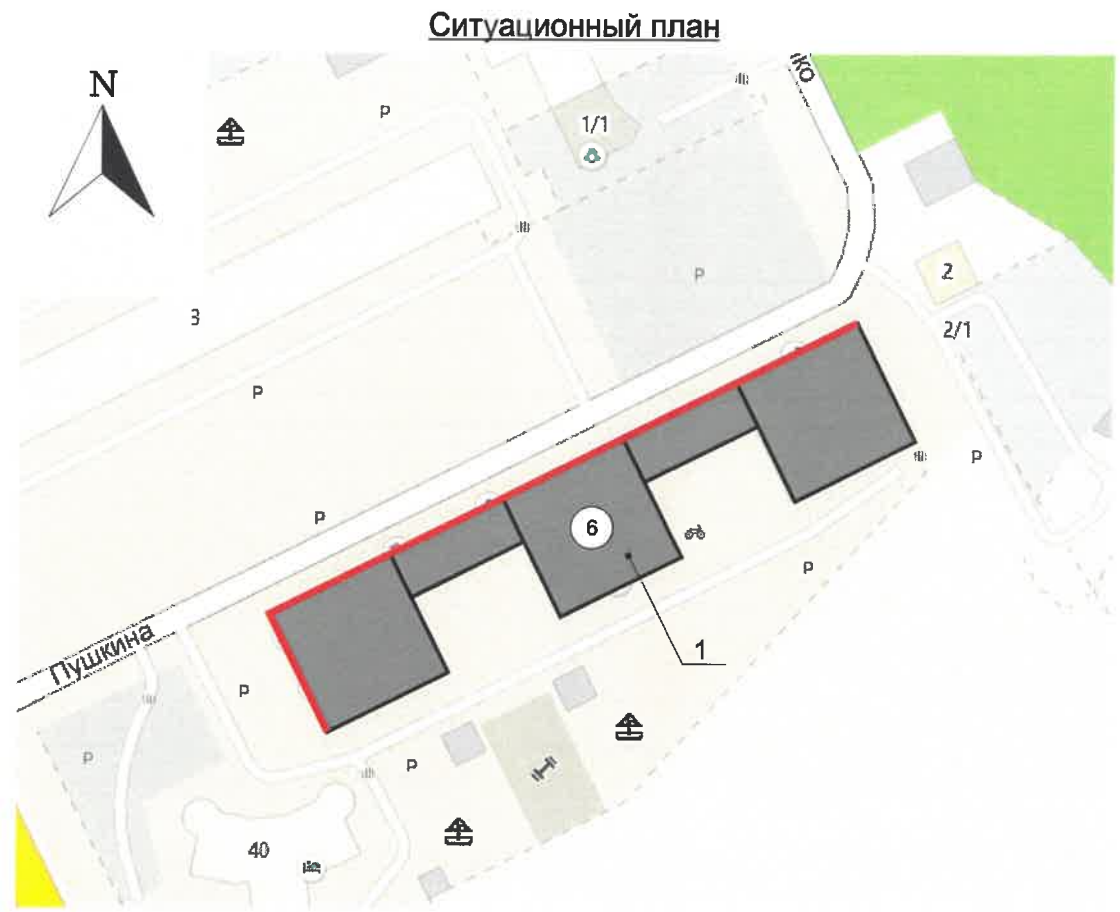
210/ **СОГЛАСОВАНО**  
1<sup>й</sup> заместитель начальника ДГА  
г.Перми - главный архитектор  
Д.Ю. Лапшин  
30.10.2020  
*Лапшин Д.Ю.*

Взам.инв.№  
Подпись и дата  
Инв.№ подл.

						С6-10/20-ОФ			
						Колерный паспорт объекта капитального строительства по ул.Пушкина, 6 в Свердловском районе города Перми			
Изм.	Кол.уч	Лист	№док.	Подпись	Дата	Многоквартирный жилой дом с помещениями общественного назначения	Стадия	Лист	Листов
Разработал	Плотникова			<i>Плотникова</i>	10.20		П	1	11
						Общие данные (начало)	ООО «ПАНГЕЯ»		

**Инструкция о порядке производства работ,  
связанных с окраской фасадов и всех наружных частей зданий,  
строений, сооружений, расположенных на территории города Перми**

- Окраска (отделка) фасадов и всех наружных частей зданий, строений, сооружений, расположенных на территории города Перми, может производиться лишь на основании паспорта внешнего облика объекта капитального строительства (колерного паспорта), согласованного департаментом градостроительства и архитектуры администрации г. Перми (далее - ДГА).
- До начала процесса окраски (отделки) здания или какого-либо сооружения должны быть произведены работы по капитальному ремонту всех без исключения наружных частей его, подлежащих окраске.
- До начала ремонта зданий, имеющих газосветовую рекламу, сообщить рекламодателю о предстоящих работах на фасаде здания с целью сохранения вывесок либо их демонтажу.
- Полуразрушенные и разрушенные архитектурные художественно-скульптурные детали здания, карнизы, колонны, пилястры, капители, фризы, тяги, лепные украшения, барельефы, мозаика, художественная роспись подлежат обязательному восстановлению в своем первоначальном виде. Категорически запрещается производить окраску здания без предварительного восстановления указанных деталей.
- Металлические поверхности отдельных частей здания, чугунные решетки, перила балконов и лестниц, кронштейны, дверные и оконные приборы, архитектурно-художественные детали перед окраской очищаются от грязи, ржавчины, старой краски и покрываются вновь лишь масляной краской.
- В соответствии с выданными образцами цвета (колерами) на окраску (отделку) здания организация, производящая ремонт здания, составляет пробные образцы цвета, которые наносятся на видное место стены.
- Проверку и согласование пробного образца цвета (колера), а также готовности поверхности стены и отдельных наружных частей здания к окраске производит уполномоченный представитель ДГА г. Перми. Без указанной проверки и согласования производить окраску (отделку) фасада категорически запрещается.
- Домоуправления, организации и учреждения, производящие окраску (отделку) и связанный с ней ремонт здания, несут полную ответственность за точное выполнение настоящей инструкции и привлекаются к ответственности за её нарушение.
- Цветовая гамма средств размещения информации должна гармонировать с основным колористическим решением фасадов здания.
- По всем вопросам, связанным с производством работ, необходимо обращаться в ДГА по адресу: г. Пермь, ул. Сибирская, 15, каб. 315, тел. 212-76-98).



**Условные обозначения**

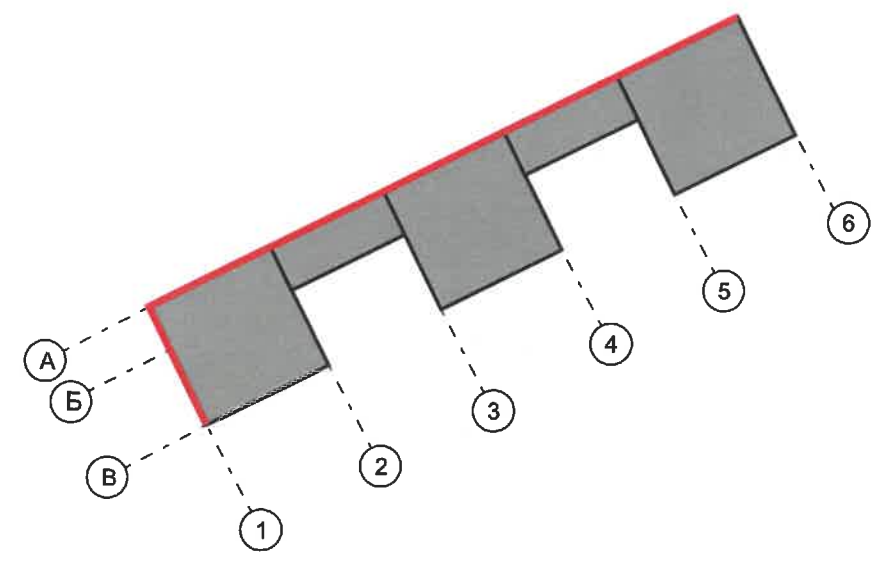
- многоквартирный жилой дом с помещениями общественного назначения по адресу: г. Пермь, Свердловский р-н, ул. Пушкина, дом 6.
- фасады с местами размещения средств размещения информации, рекламных конструкций

**Ведомость ссылочных и прилагаемых документов**

ОБОЗНАЧЕНИЕ	НАИМЕНОВАНИЕ	ПРИМЕЧАНИЕ
	<u>Ссылочные документы</u>	
Постановление администрации г. Перми от 22.02.2017 № 130	«Об утверждении формы и Порядка согласования паспорта внешнего облика объекта капитального строительства (колерного паспорта)»	
Решение Пермской городской Думы от 18.12.2018 № 265	Правила благоустройства территории города Перми и о признании утратившими силу отдельных решений Пермской городской Думы	
С6-10/20-ОФ		
Колерный паспорт объекта капитального строительства по ул.Пушкина, 6 в Свердловском районе города Перми		
Изм.	Кол.уч	Лист
Разработал	Плотникова	П
Лист	№ док.	Лист
Подпись	Дата	Листов
		2
Многоквартирный жилой дом с помещениями общественного назначения		
Общие данные (продолжение)		ООО «ПАНГЕЯ»

СОГЛАСОВАНО  
1<sup>й</sup> заместитель начальника ДГА  
г. Перми - главный архитектор  
Д.Ю. Лапшин  
20 10 2020

**План координационных осей**



Взам. инв. №	
Подпись и дата	
Инв. № подл.	



Главный фасад



Боковой фасад



Боковой фасад



Дворовой фасад



Инь. № подл.  
Подпись и дата  
Взам. инв. №

						СБ-10/20-ОФ			
						Колерный паспорт объекта капитального строительства по ул.Пушкина, 6 в Свердловском районе города Перми			
Изм.	Кол.уч	Лист	Недок.	Подпись	Дата	Многоквартирный жилой дом с помещениями общественного назначения	Стадия	Лист	Листов
Разработал		Плотникова		<i>[Signature]</i>	10.20		П	3	
						Существующее состояние фасадов (начало)	ООО «ПАНГЕЯ»		



Дворовой фасад



Боковой фасад 2



Боковой фасад 3



Дворовой фасад



Боковой фасад 5



Дворовой фасад



Боковой фасад 6



Дворовой фасад



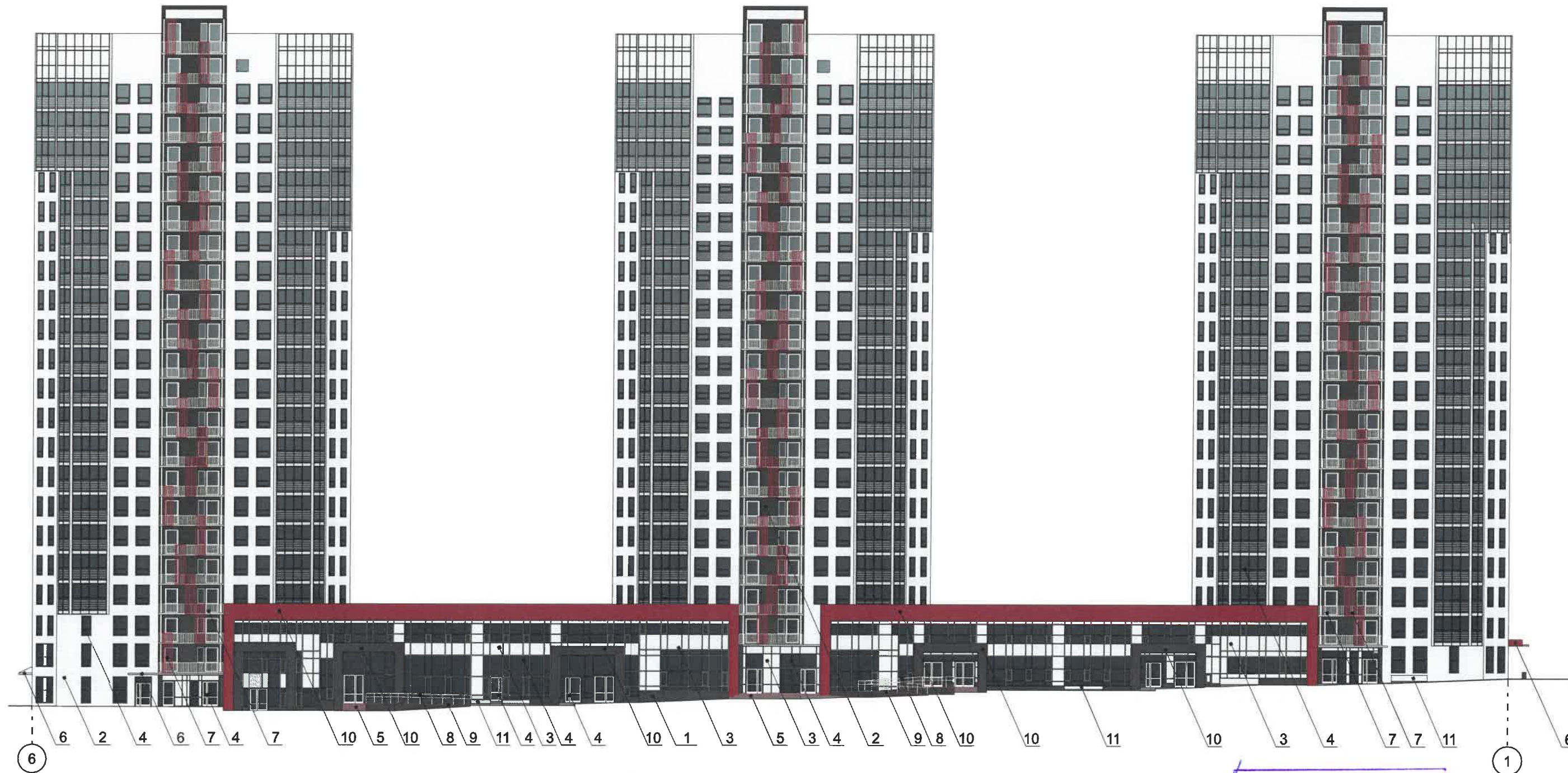
Боковой фасад 1



Взам. инв. №  
Подпись и дата  
Инва. № подл.

						С6-10/20-ОФ			
						Коперный паспорт объекта капитального строительства по ул.Пушкина, 6 в Свердловском районе города Перми			
Изм.	Кол.уч	Лист	№док.	Подпись	Дата	Многоквартирный жилой дом с помещениями общественного назначения	Стадия	Лист	Листов
				<i>Плотникова</i>	10.20		П	4	
						Существующее состояние фасадов (продолжение)	ООО «ПАНГЕЯ»		





СОГЛАСОВАНО  
 1й заместитель начальника ДГА  
 г. Перми главный архитектор  
 Д.Ю. Лапшин  
 2020  
*Карасев С.А.*

**Условные обозначения**

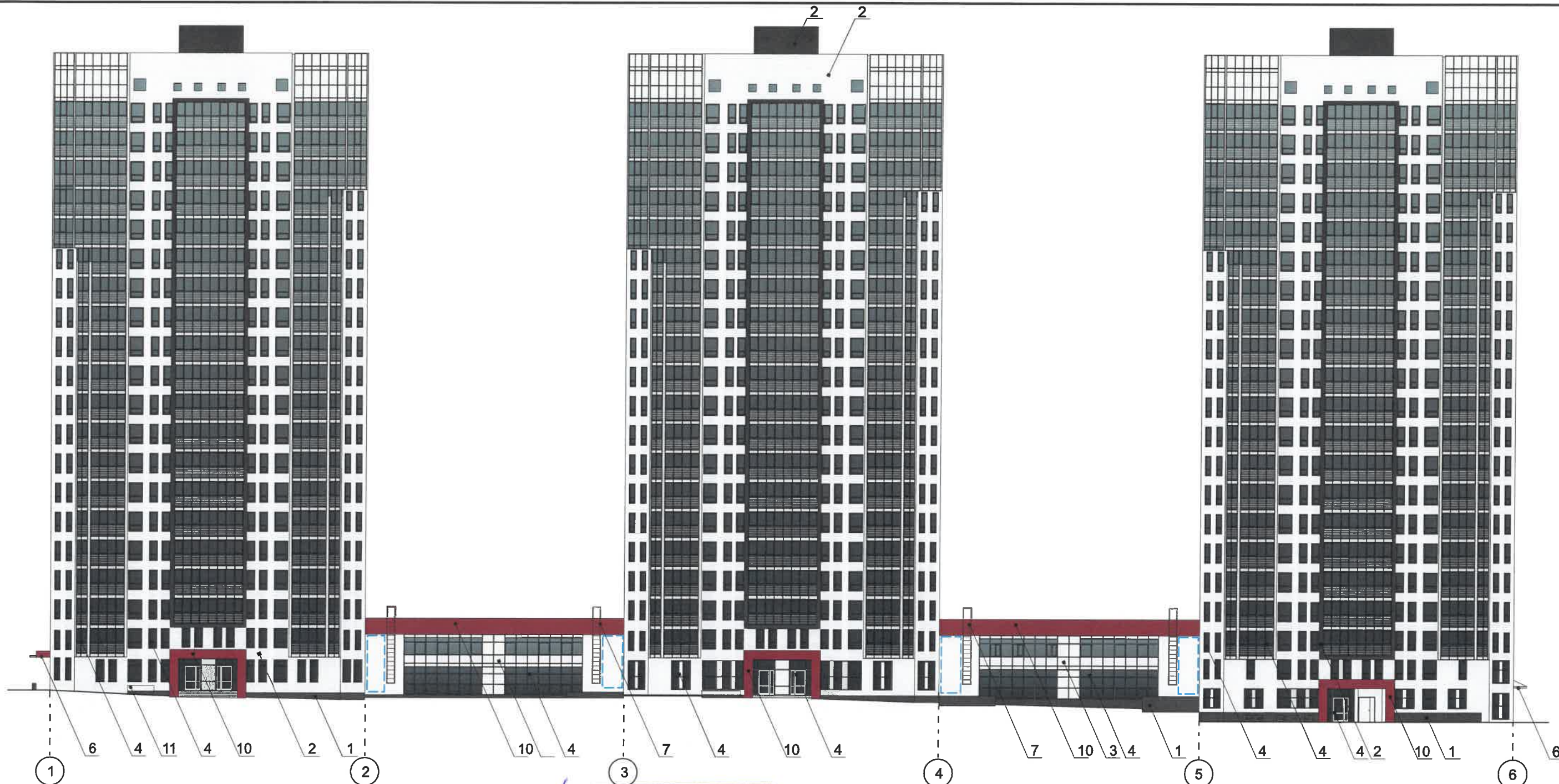
1 - выноска и номер позиции согласно ведомости отделки фасадов на листе 1

**ПРИМЕЧАНИЕ:**

1. В случае, если наружные лестницы при дополнительно устроенных входах в общественные помещения здания выходят за границы предоставленного земельного участка и красные линии квартала, то устройство дополнительных или переустройство существующих входных групп требует получения разрешения в установленном порядке;
2. В случае устройства или переустройства (перепланировки, ремонта, реконструкции) помещений общественного назначения, их входных групп в обязательном порядке должны быть предусмотрены мероприятия по обеспечению доступности данных помещений для маломобильных групп населения, включая инвалидов, использующих кресла-коляски и собак-проводников (далее-МГН) в соответствии с требованиями СП 59.13330.2016 Свод правил. Доступность зданий и сооружений для маломобильных групп населения. Данный свод правил касается функционально-планировочных элементов зданий и сооружений, их участков или отдельных помещений, доступных для МГН (входные узлы, коммуникации, пути эвакуации, помещения и зоны обслуживания, а также их информационное и инженерное обустройство). В частности, лестницы при входах в общественные помещения должны дублироваться пандусами с уклоном не более 1:20 (5%) или иными средствами подъема (подъемные платформы, лифты и т.д.). Согласно вышеуказанному Своду правил наружные лестницы и пандусы должны иметь поручни с учетом технических требований к опорным стационарным устройствам по ГОСТ Р 51261; размеры входной площадки при открывании дверей наружу должны быть не менее 1,4 x 2,0 или 1,5 x 1,85; размеры входной площадки с пандусом не менее 2,2 x 2,2 м.

						С6-10/20-ОФ			
						Колерный паспорт объекта капитального строительства по ул.Пушкина, 6 в Свердловском районе города Перми			
Изм.	Кол.уч	Лист	Недок.	Подпись	Дата	Многоквартирный жилой дом с помещениями общественного назначения	Стадия	Лист	Листов
				<i>Лапшин</i>	10.20		П	5	
						Главный фасад	ООО «ПАНГЕЯ»		





СОГЛАСОВАНО  
 1<sup>й</sup> заместитель начальника ДГА  
 г. Перми - главный архитектор  
 Д.Ю. Лапшин  
 2017

**Условные обозначения**

- 1 - выноска и номер позиции согласно ведомости отделки фасадов на листе 1
- место размещения дополнительного оборудования

ПРИМЕЧАНИЕ: Условия устройства и переустройства входных групп см. лист 5.

**ПРИМЕЧАНИЕ:**

1. К дополнительному оборудованию относятся: наружные блоки систем вентиляции и кондиционирования, вентиляционные и водосточные трубы; антенны; видеокамеры наружного наблюдения; почтовые ящики; кабельные линии, пристенные электрощиты; флашштоки и так далее;
2. Размещение дополнительного оборудования, дополнительных элементов и устройств на фасадах объектов капитального строительства допускается при соблюдении следующих условий:
  - соответствие размещения дополнительного оборудования архитектурному решению фасадов, предусмотренному проектной документацией, в соответствии с которой осуществлено строительство (реконструкция) Объекта, с привязкой к единой (вертикальной, горизонтальной) системе осей фасадов;
  - единая горизонтальная ось - условная прямая линия. Определяется как половина расстояния между верхним и нижним архитектурным элементом (окна, наличники, карниз, фриз и другие), выделяющимся (западающим, выступающим) из плоскости стены;
  - единая вертикальная ось - условная прямая линия. Определяется как половина расстояния между границами одного архитектурного элемента (окна, двери, колонны) либо между двумя архитектурными элементами (окна, двери, колонны);
  - комплексное решение размещения оборудования - единое архитектурное и цветоевое решение (в том числе размер, форма, материал);
  - размещение дополнительного оборудования на архитектурных деталях, элементах декора, поверхностях с ценной архитектурной отделкой, а также крепление, ведущее к повреждению архитектурных поверхностей, не допускается;

Взаим. инв. №  
Подпись и дата  
Имя, № подл.

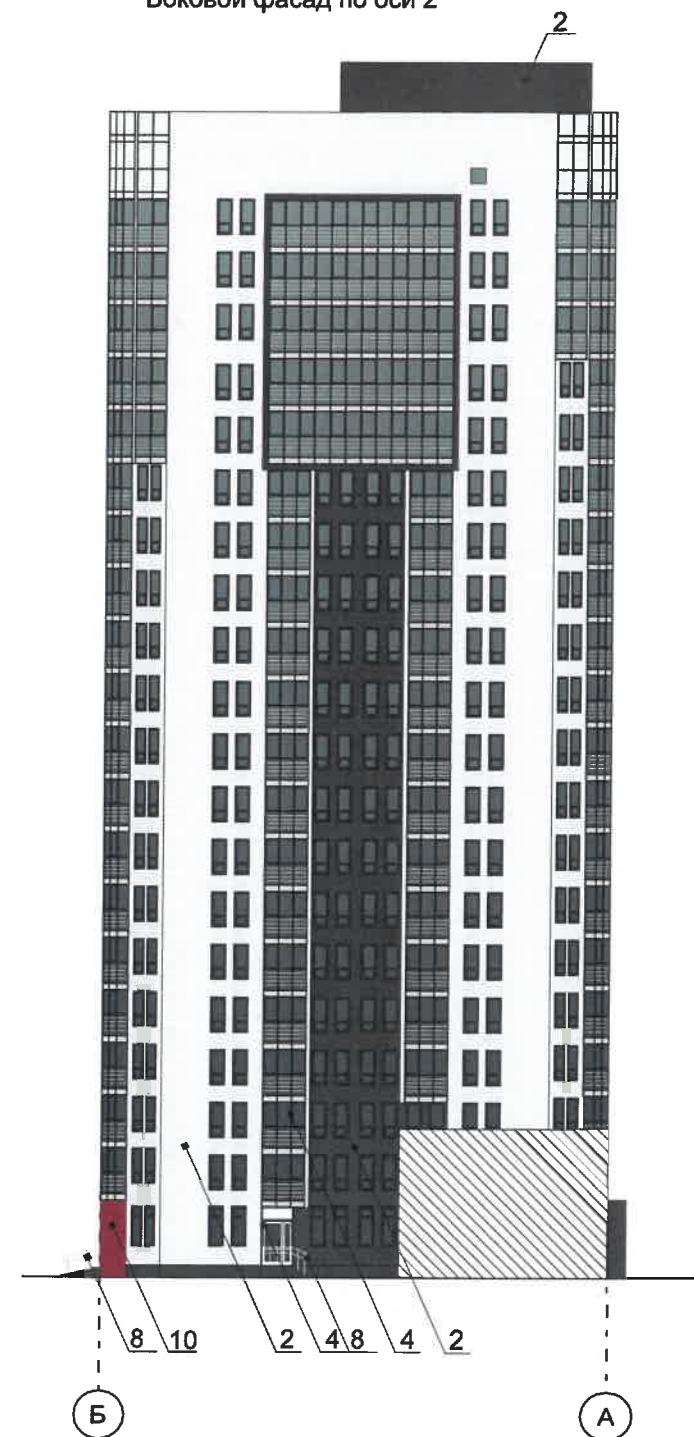
						СБ-10/20-ОФ			
						Колерный паспорт объекта капитального строительства по ул.Пушкина, 6 в Свердловском районе города Перми			
Изм.	Кол.уч	Лист	Недок.	Подпись	Дата	Многоквартирный жилой дом с помещениями общественного назначения	Стадия	Лист	Листов
Разработал		Плотникова			10.20		п	6	
						Боковые фасады	ООО «ПАНГЕЯ»		



Боковой фасад по оси 1



Боковой фасад по оси 2



90/ СОГЛАСОВАНО  
1<sup>й</sup> заместитель начальника ДГА  
г. Перми - главный архитектор  
Д.Ю. Лапшин  
2020. *Лапшин Д.Ю.*

Условные обозначения

1 - выноска и номер позиции согласно ведомости отделки фасадов на листе 1

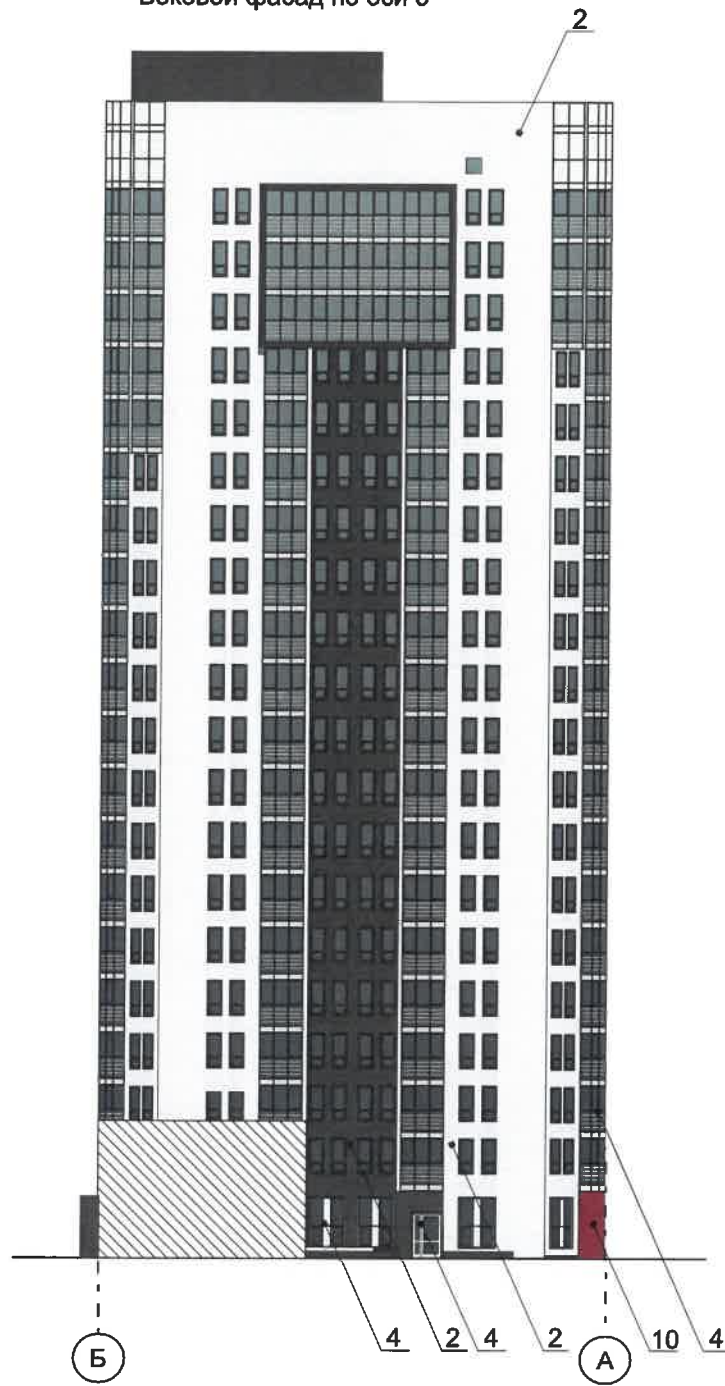
ПРИМЕЧАНИЕ: Условия устройства и переустройства входных групп см. лист 5.

						С6-10/20-ОФ			
						Колерный паспорт объекта капитального строительства по ул.Пушкина, 6 в Свердловском районе города Перми			
Изм.	Кол.уч	Лист	№док.	Подпись	Дата	Многоквартирный жилой дом с помещениями общественного назначения	Стадия	Лист	Листов
Разработал		Плотникова		<i>Плотникова</i>	10.20		П	7	
						Боковой фасад	ООО «ПАНГЕЯ»		

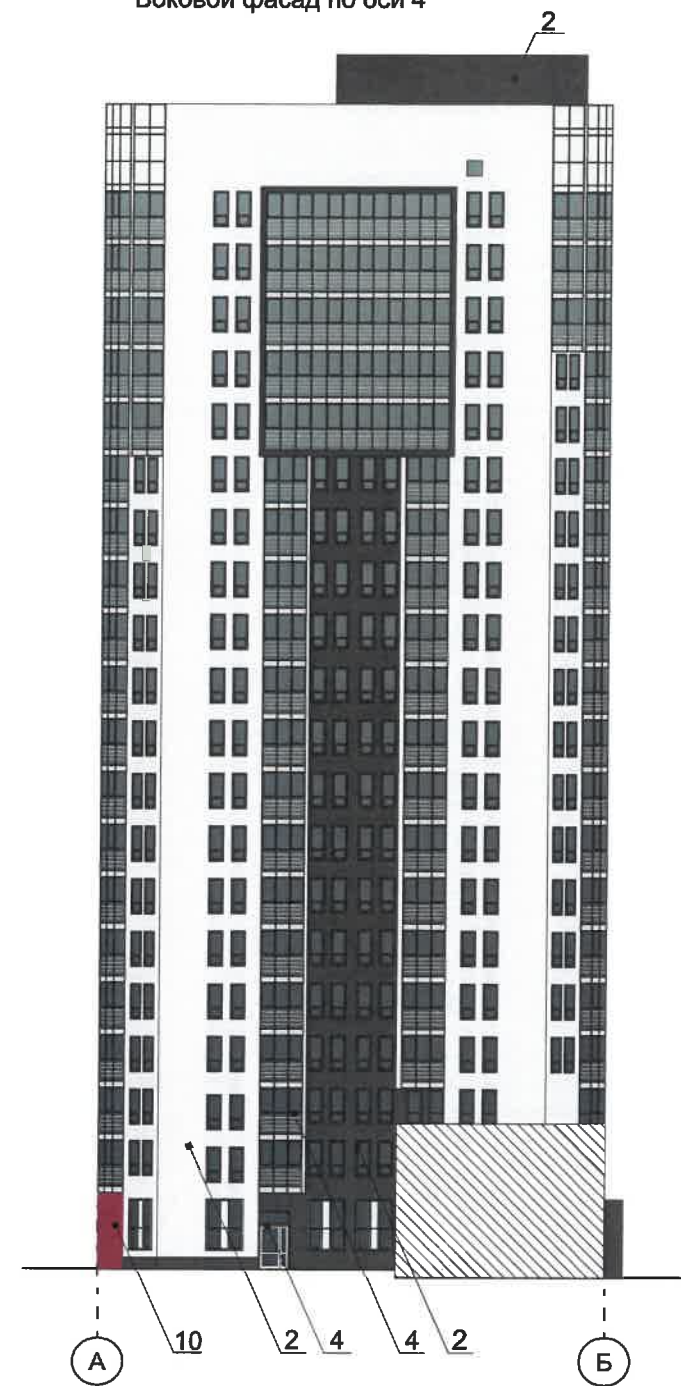
Взам. инв. №	
Подпись и дата	
Инв. № подл.	



Боковой фасад по оси 3



Боковой фасад по оси 4



210/ **СОГЛАСОВАНО**  
 1<sup>й</sup> заместитель начальника ДГА  
 г. Перми - главный архитектор  
 Д.Ю. Лапшин  
 "30" 10 2020 г. *Лапшин*

**Условные обозначения**

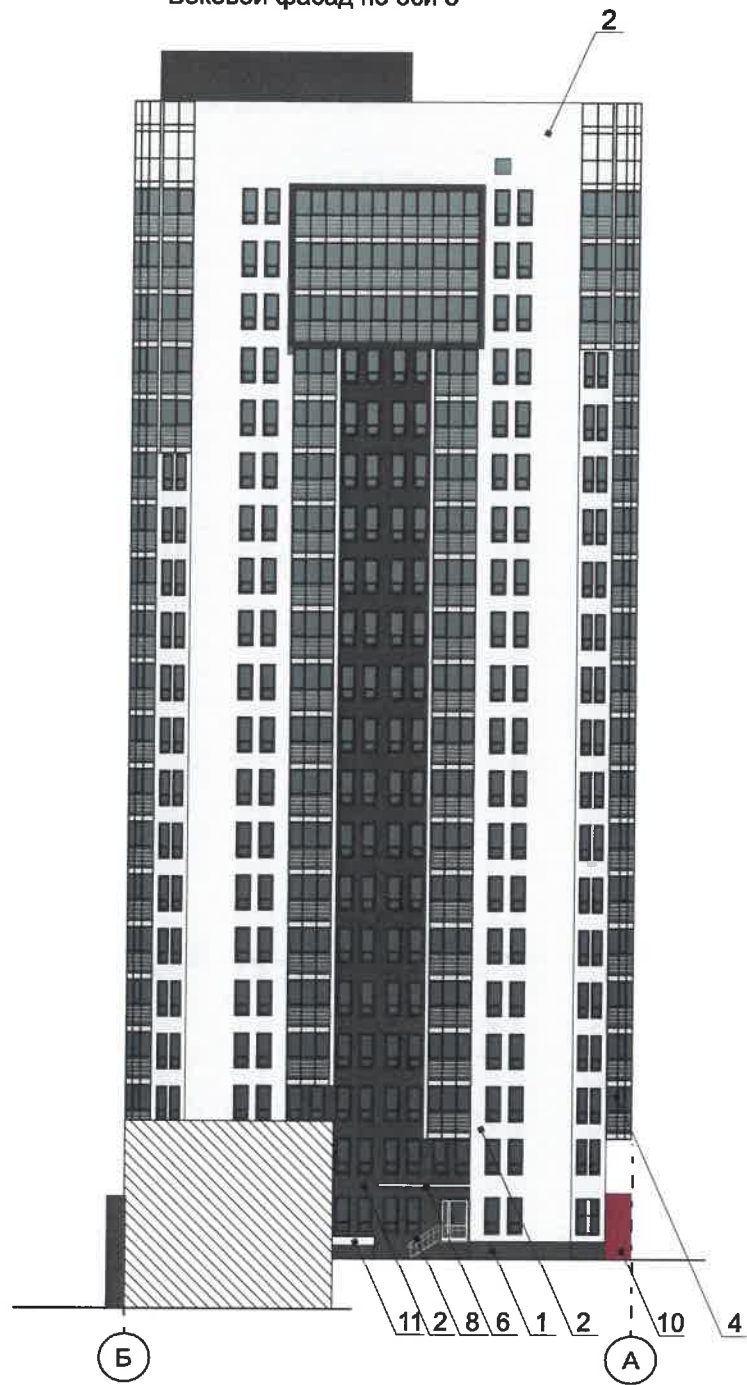
**1** - выноска и номер позиции согласно ведомости отделки фасадов на листе 1

ПРИМЕЧАНИЕ: Условия устройства и переустройства входных групп см. лист 5.

						С6-10/20-ОФ			
						Колерный паспорт объекта капитального строительства по ул.Пушкина, 6 в Свердловском районе города Перми			
Изм.	Кол.уч	Лист	№док.	Подпись	Дата	Многоквартирный жилой дом с помещениями общественного назначения	Стадия	Лист	Листов
Разработал		Плотникова		<i>Плотникова</i>	10.20		п	8	
						Дворовой фасад	ООО «ПАНГЕЯ»		



Боковой фасад по оси 5



Боковой фасад по оси 6



20/ **СОГЛАСОВАНО**  
 1<sup>й</sup> заместитель начальника ДГА  
 г. Перми - главный архитектор  
 Д.Ю. Лапшин  
 30.10.2020

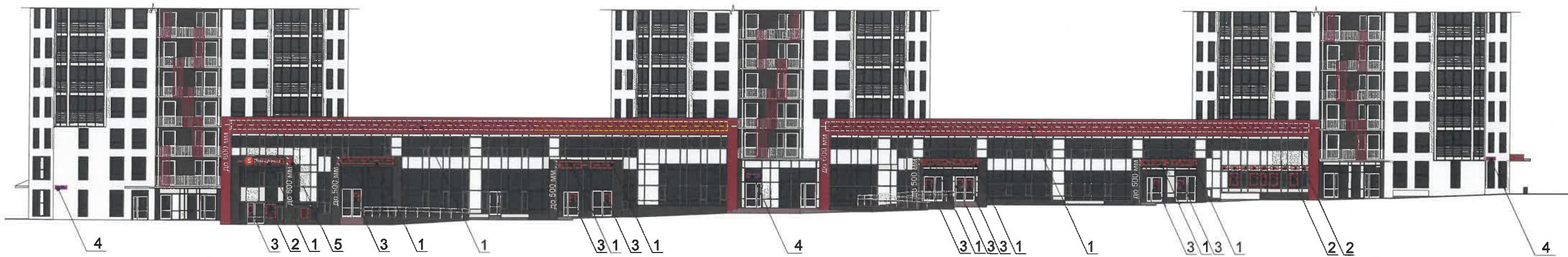
**Условные обозначения**

1 - выноска и номер позиции согласно ведомости отделки фасадов на листе 1

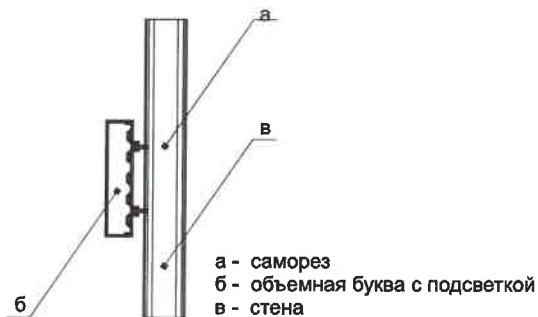
ПРИМЕЧАНИЕ: Условия устройства и переустройства входных групп см. лист 5.

						С6-10/20-ОФ			
						Колерный паспорт объекта капитального строительства по ул.Пушкина, 6 в Свердловском районе города Перми			
Изм.	Кол.уч	Лист	Недок.	Подпись	Дата	Многоквартирный жилой дом с помещениями общественного назначения	Стадия	Лист	Листов
Разработал		Плотникова		<i>[Signature]</i>	10.20		п	9	
						Дворовой фасад	ООО «ПАНГЕЯ»		





**Схема крепления вывески к фасаду здания**



**Схема компоновки объемных букв и/или логотипов, знаков относительно оси размещения средств размещения информации**



**Условия размещения средств размещения информации, рекламных конструкций.**

- Средства размещения информации располагаются относительно условной прямой линии - единой горизонтальной оси. Местоположение оси на фасаде определяется как половина расстояния между верхним и нижним архитектурным элементом (окна, наличники, карниз, фриз и др.), выделяющимися (западающим, выступающим) из плоскости стены.
- Размещение вывесок и рекламных конструкций должно осуществляться в границах места допустимого размещения средств размещения информации, рекламных конструкций, установленных данным колерным паспортом объекта капитального строительства.
- Размещение вывесок по отношению друг к другу, их конфигурация, наполненность информацией должны соответствовать Стандартным требованиям к вывескам, их размещению и эксплуатации (далее - Стандартные требования), утвержденным Решением Пермской городской Думы от 18.12.2018 № 265.
- В случае, если планируемые к размещению вывески не соответствуют Стандартным требованиям и действующему колерному паспорту, требуется внесение изменений в колерный паспорт путем разработки нового колерного паспорта.
- Максимальный размер информационных табличек - 0,5 м x 0,7 м (пункт 2.13. Стандартных требований).
- Узел крепления каждого типа объекта информации разрабатывается отдельным рабочим проектом.
- В случае размещения рекламной конструкции на фасаде здания, строения, сооружения, такая конструкция должна быть отражена в составе нового колерного паспорта, а ее размещение должно осуществляться в соответствии с действующим порядком установки и эксплуатации рекламных конструкций на территории города Перми, утвержденным решением Пермской городской Думы, с последующим получением разрешения на установку и эксплуатацию рекламной конструкции в установленном порядке.
- В случае возникновения спорных ситуаций в отношении мест размещения с другими организациями, располагающимися в здании, регулирование конфликта и окончательное решение по размещению средств размещения информации той или иной претендующей организации, в соответствии с положениями Жилищного кодекса Российской Федерации принимает на себя собрание жильцов и собственников помещений многоквартирного дома.
- Размещение вывесок, перекрывающие оконные проемы, а также расположенные на балконах, лоджиях зданий и сооружений должно быть согласовано с собственниками помещений, к которым относится балкон, лоджия или данный оконный проем.

\* Непосредственно на остеклении витрины допустимо несплошное написание информации, состоящей из графической и (или) текстовой частей, занимающей не более 30 % площади одного членения поля остекления (пункт 3.13. Стандартных требований).

\*\* Сплошные вывески в витринах и на остеклении оконных, дверных полотен не должны превышать по высоте половину высоты витрины и остекления оконных, дверных полотен, а по ширине - половину ширины витрины и остекления оконных, дверных полотен и должны отступать от остекления не менее чем на 0,15 м (пункт 3.14. Стандартных требований).

20/ Управление архитектуры и городского дизайна  
ДГА администрации г.Перми  
СООТВЕТСТВУЕТ АРХИТЕКТУРНОМУ  
ОБЛИКУ ГОРОДА ПЕРМИ  
« 30 10 / 2020 »  
Карасев С.И. Подпись

**Ведомость средств размещения информации, рекламных конструкций**

Поз.	Тип объекта, материал, способы крепления	Цвет	Наличие подсветки
1	Объемные буквы и/или логотипы на металлической раме в цвет портала. Оргстекло, металл, пластик	Фирменные цвета	Внутренняя или контурная подсветка
2	Информация на остеклении в виде выклейки *. Пленка ПВХ	Фирменные цвета	---
3	Информационная табличка - режимник. Оргстекло, металл, пластик	Фирменные цвета	---
4	Указатель с наименованием улицы и номером дома. Оргстекло, металл, пластик	Синий R(0) G(20) B(120) Белый	Внутренняя подсветка (по усмотрению)
5	Панель-кронштейн. Оргстекло, металл, пластик	Фирменные цвета	Внутренняя или контурная подсветка


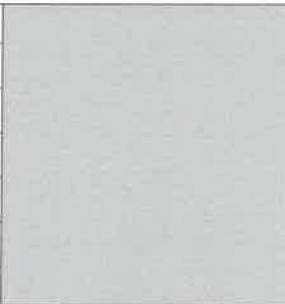

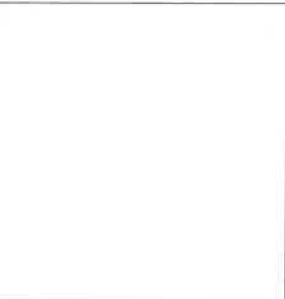
**Условные обозначения**

- - - ось размещения средств размещения информации, рекламных конструкций.
- место допустимого размещения средств размещения информации, рекламных конструкций.
- выноска и номер позиции согласно Ведомости средств размещения информации, рекламных конструкций.

						С6-10/20-ОФ			
						Колерный паспорт объекта капитального строительства по ул.Пушкина, 6 в Свердловском районе города Перми			
Изм.	Кол.уч	Лист	№док.	Подпись	Дата	Многоквартирный жилой дом с помещениями общественного назначения	Стадия	Лист	Листов
Разработал		Плотникова			10.20		П	10	
						Размещение средств размещения информации, рекламных конструкций	ООО «ПАНГЕЯ»		

Взам. инв. №  
Подпись и дата  
Инв. № подл.



Позиция согласно ведомости отделки фасадов	Координаты цвета в	C:	0	
		M:	100	
		Y:	100	
		K:	40	
		R:	141	
		G:	29	
5,7,9,10	Ral 3003	B:	44	
Позиция согласно ведомости отделки фасадов	Координаты цвета в	C:	10	
		M:	10	
		Y:	10	
		K:	40	
		R:	154	
		G:	150	
5,6,8	Ral 7036	B:	151	
Позиция согласно ведомости отделки фасадов	Координаты цвета в	C:	100	
		M:	100	
		Y:	100	
		K:	80	
		R:	41	
		G:	44	
1,2,10	Ral 9011	B:	47	
Позиция согласно ведомости отделки фасадов	Координаты цвета в	C:	3	
		M:	0	
		Y:	0	
		K:	0	
		R:	247	
		G:	251	
1,4,10	Ral 9016	B:	248	

20/1  
**СОГЛАСОВАНО**  
 1<sup>й</sup> заместитель начальника ДГА  
 г. Перми - главный архитектор  
 Д.Ю. Лапшин  
 30.10.2020

*Карасев А.*

Инь.№ подл.	Подпись и дата	Взам.инв.№

						С6-10/20-ОФ		
						Колерный паспорт объекта капитального строительства по ул.Пушкина, 6 в Свердловском районе города Перми		
Изм.	Коп.уч	Лист	№док.	Подпись	Дата	Стадия	Лист	Листов
Разработал	Плотникова			<i>Пл</i>	10.20	Многоквартирный жилой дом с помещениями общественного назначения	П	11
						Эталоны колеров		ООО «ПАНГЕЯ»