



от 30.10.2020 №59-22-01-26-5706

Заказчик: ГКУ ПК "УКС Пермского края"

**ПАСПОРТ ВНЕШНЕГО ОБЛИКА ОБЪЕКТА КАПИТАЛЬНОГО СТРОИТЕЛЬСТВА
(КОЛЕРНЫЙ ПАСПОРТ)**

**АДРЕС ОБЪЕКТА: г.Пермь, административный район Ленинский,
улица Советская, здание (строение) № 100**

069-2020-ОФ

*Согласовано с учетом письма Государственной
инспекции по охране объектов культурного
наследия Пермского края
от 28.09.2020 №Иск 55-01-19.2-161*

ПЕРМЬ 2020 г.

Ведомость чертежей

ЛИСТ	НАИМЕНОВАНИЕ	ПРИМЕЧАНИЯ
1	Общие данные (начало)	
2	Общие данные (продолжение)	
3	Визуализация	
4	Главный фасад (1-13)	
5	Боковой фасад (Т-А)	
6	Дворовой фасад (13-1)	
7	Боковой фасад (А-Т)	
8	Размещение средств размещения информации, рекламных конструкций	
9	Архитектурно-художественная подсветка	
10	Эталоны колеров.	

Пояснительная записка

Объект капитального строительства - 3-этажное здание общественного назначения;
 Год постройки и ввода в эксплуатацию: новое строительство;
 Ранее разработанные колерные паспорта: не разрабатывались;
 В плане здание многоугольной конфигурации;
 Несущие конструкции: каркас;
 Кровля: плоская
 Нахождение в границах зон объектов культурного наследия: согласно постановлению Правительства Пермского края от 21.02.2019 № 93-п рассматриваемый объект капитального строительства расположен в границах зоны охраны объекта культурного наследия регионального значения «Церковь Свято-Троицкая (Слудская) с оградой».

Настоящим колерным паспортом:

Уточняются виды и места размещения средств размещения информации;

В соответствии с Градостроительным кодексом Российской Федерации, решением Пермской городской Думы от 18.12.2018 № 265 «Об утверждении Правил благоустройства территории города Перми и о признании утратившими силу отдельных решений Пермской городской Думы» и постановлением администрации города Перми от 22.02.2017 № 130 «Об утверждении формы и Порядка согласования паспорта внешнего облика объекта капитального строительства (колерного паспорта)» проекты колерных паспортов либо проекты изменений в колерные паспорта не являются разрешительной документацией на строительство, реконструкцию объекта капитального строительства; не являются правовым основанием на устройство пристроек, навесов, козырьков;

Предметом согласования данного колерного паспорта являются: принятые цветовые решения элементов фасада, применяемые материалы возводимого объекта недвижимости, а также определение возможных типов размещения средств размещения информации на нем. Средства размещения информации, рекламные конструкции, не соответствующие типу и местам их возможного размещения, подлежат демонтажу.

До начала проведения работ по реконструкции, ремонту объекта необходимо разработать и согласовать раздел об обеспечении сохранности объекта культурного наследия в соответствии с п.2 ст.36 Федерального закона от 25.06.2002 № 73-ФЗ «Об объектах культурного наследия (памятниках истории и культуры) народов Российской Федерации».

Ведомость отделки фасадов

ПОЗ.	ЭЛЕМЕНТ ФАСАДА	ЭТАЛОН ЦВЕТА	ОБОЗНАЧ.	ВИД ОТДЕЛКИ	ПРИМ.
1	поле стен (тип1)		RAL 9010	фасадная панель, заводская окраска	
2	поле стен (тип2)		RAL 9002	фасадная краска окрашенная аквапанель	
3	поле стен (тип3)		RAL 4009	фасадная панель, заводская окраска	
4	дверной и оконный блок, фасонные элементы		RAL 4009	заводская окраска	
5	обшивка конструкций обзорной галлерей		RAL 9004	фасадная панель, заводская окраска	
6	дверной и оконный блок, фасонные элементы		RAL 2011	заводская окраска	
7	поле стен (тип4)		RAL 2011	фасадная панель, заводская окраска	
8	остекление витража			тонированное стекло	
9	переплёты витражей		RAL 9004	заводская окраска	
10	конструкции и сетка ограждения кортов		RAL 2011	заводская окраска	
11	колонны и опоры		RAL 9004	затирка, фасадная краска	
12	остекление			прозрачное стекло	
13	пожарные лестницы		RAL 2011	метал. конструкции заводская окраска	
14	остекление			зеркальное стекло	
15	дверной и оконный блок, фасонные элементы		RAL 9010	заводская окраска	
16	световое панно		RAL 9010	перфорированная фасадная панель, заводская окраска	
17	облицовка крылец		RAL 7047	облицовочная плитка	

СОГЛАСОВАНО
 1^й заместитель начальника ДГА
 г. Перми - главный архитектор
 Д.Ю. Лапшин
 06.11.2020

						069-2020-ОФ			
						Колерный паспорт объекта капитального строительства по ул.Советской, № 100, Ленинского района г.Перми			
Изм.	Кол.уч	Лист	Недок	Подпись	Дата	«Многофункциональный спортивный комплекс с универсальными спортивными залами стадиона «Энергия»	Стадия	Лист	Листов
Разраб.		Осколков			10.20		П	1	10
Н.контр.	Винокурова				10.20	Общие данные (начало)	ВЕРХНЕКАМ ПРОЕКТ		
ГИП	Кириянов				10.20				

Инструкция о порядке производства работ, связанных с окраской фасадов и всех наружных частей зданий, сооружений, строений, расположенных на территории города Перми

1. Окраска (отделка) фасадов и всех наружных частей зданий, сооружений, строений, расположенных на территории города Перми, может производиться лишь на основании паспорта внешнего облика объекта капитального строительства (колерного паспорта), согласованного департаментом градостроительства и архитектуры администрации г.Перми (далее - ДГА).
2. До начала процесса окраски (отделки) здания или какого-либо сооружения должны быть произведены работы по капитальному ремонту всех без исключения наружных частей его, подлежащих окраске.
3. До начала ремонта зданий, имеющих газосветовую рекламу, сообщить рекламораспространителю о предстоящих работах на фасаде здания с целью сохранения вывесок либо их демонтажу.
4. Полуразрушенные и разрушенные архитектурные художественно-скульптурные детали здания, карнизы, колонны, пилястры, капители, фризы, тяги, лепные украшения, барельефы, мозаика, художественная роспись подлежат обязательному восстановлению в своем первоначальном виде. Категорически запрещается производить окраску здания без предварительного восстановления указанных деталей.
5. Металлические поверхности отдельных частей здания, перила балконов и лестниц, кронштейны, дверные и оконные приборы, архитектурно-художественные детали перед окраской очищаются от грязи, ржавчины, старой краски и покрываются вновь лишь масляной краской.
6. В соответствии с выданными образцами цвета (колерами) на окраску (отделку) здания организация, производящая ремонт здания, составляет пробные образцы цвета, которые наносятся на видное место стены.
7. Проверку и согласование пробного образца цвета (колера), а также готовности поверхности стены и отдельных наружных частей здания к окраске производит уполномоченный представитель ДГА г.Перми. Без указанной проверки и согласования производить окраску (отделку) фасада категорически воспрещается.
8. Домоуправления, организации и учреждения, производящие окраску (отделку) и связанный с нею ремонт здания, несут полную ответственность за точное выполнение настоящей инструкции и привлекаются к ответственности за ее нарушение.
9. Цветовая гамма размещения информации должна гармонизировать с основным колористическим решением фасадов здания.
10. По всем вопросам, связанным с производством работ, необходимо обращаться в ДГА по адресу: г.Пермь, ул.Сибирская, 15, каб 315, тел.212-76-98).

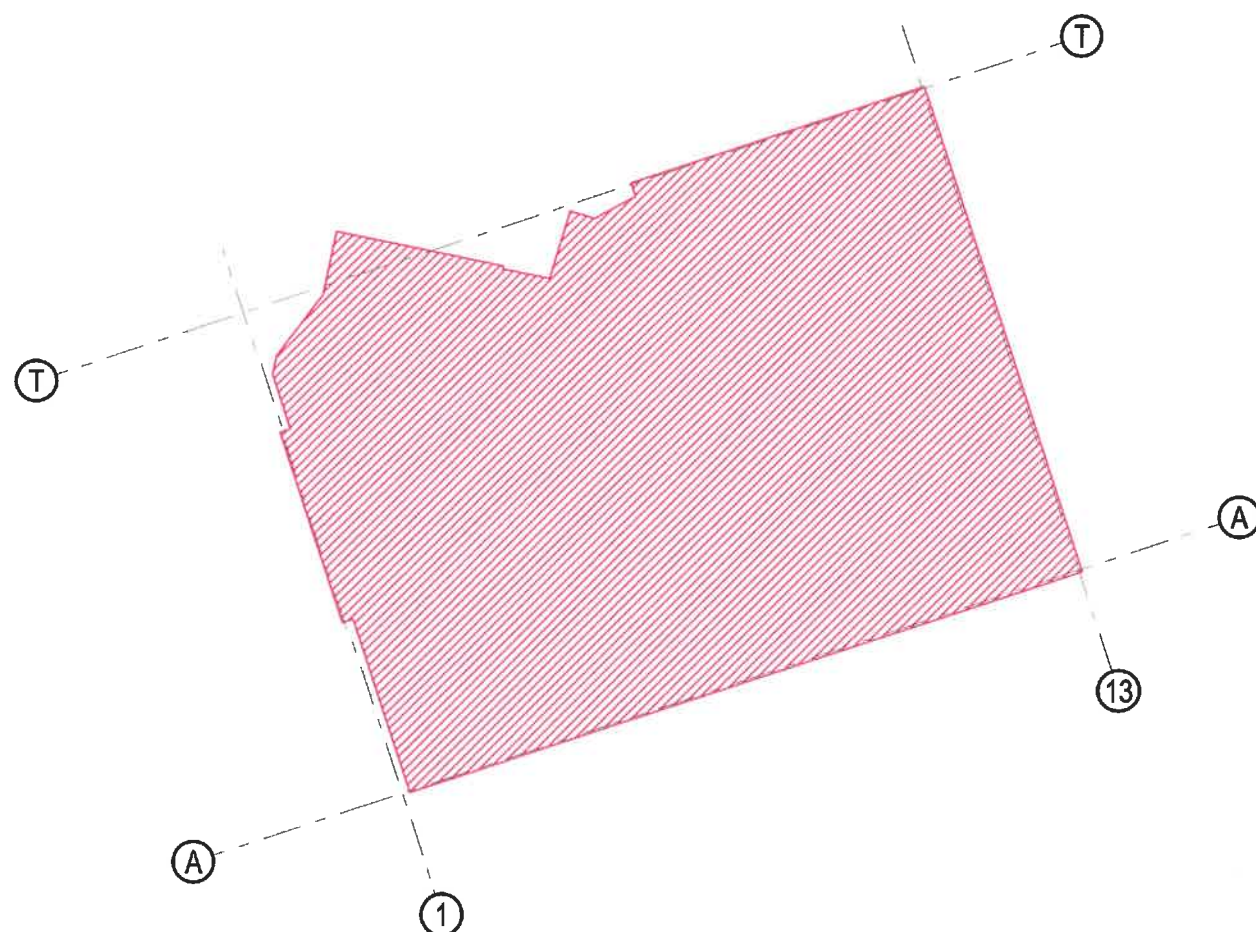
Ситуационный план



Условные обозначения

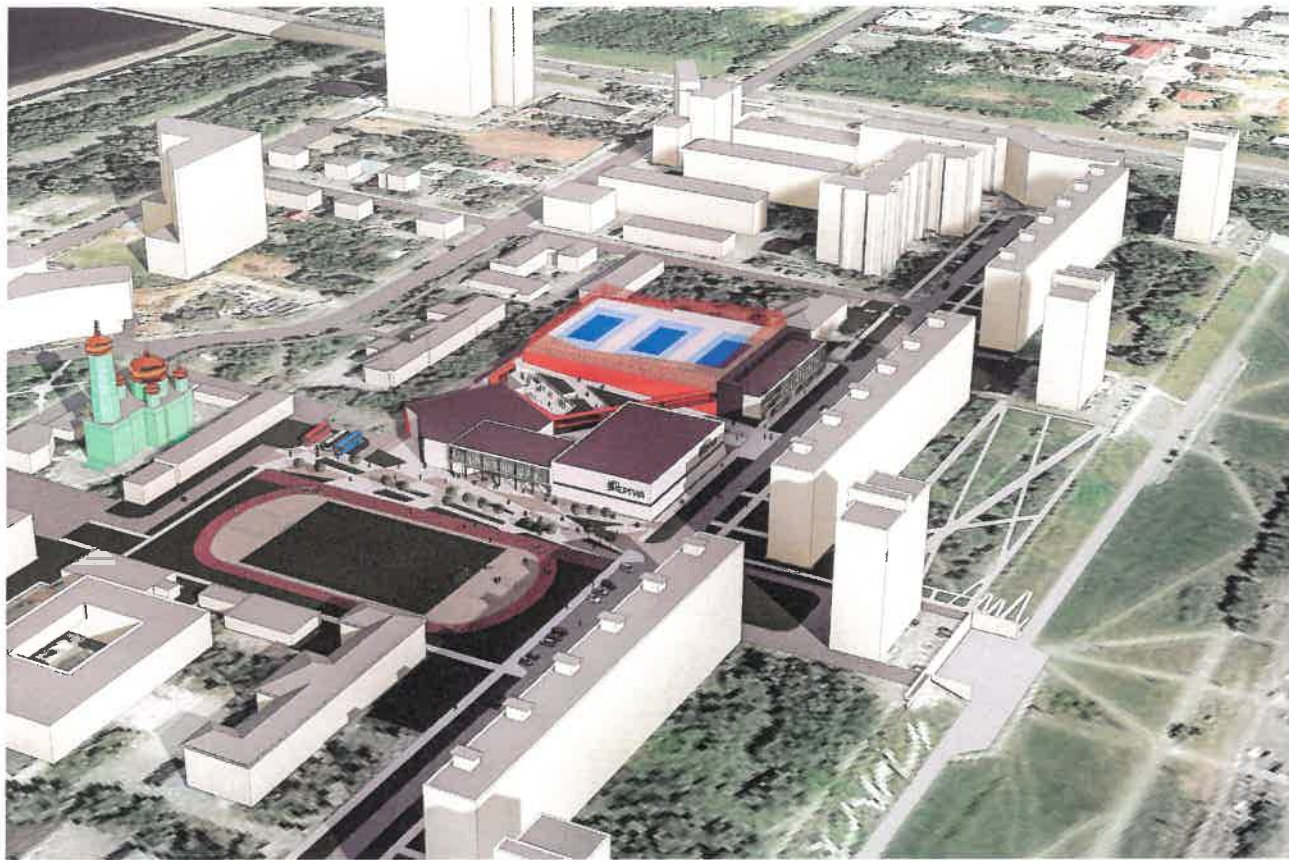
- контур здания
- 1** - здание по ул.Советская, № 100, Ленинского района г.Перми.
- фасады с местами размещения средств размещения информации, рекламных конструкций

План координационных осей



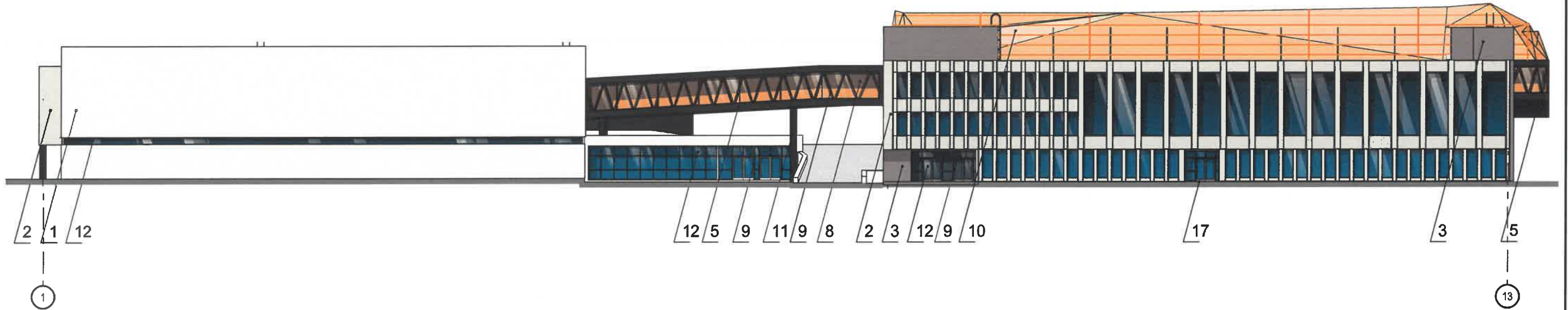
Ведомость ссылочных и прилагаемых документов

ОБОЗНАЧЕНИЕ	НАИМЕНОВАНИЕ	ПРИМЕЧАНИЕ							
<u>Ссылочные документы</u>									
Решение Пермской городской Думы от 18.12.2018 № 265	Об утверждении Правил благоустройства территории города Перми и о признании утратившими силу отдельных решений Пермской городской Думы								
Постановление администрации г.Перми от 22.02.2017 № 130	Об утверждении формы и Порядка согласования паспорта внешнего облика объекта капитального строительства (колерного паспорта)								
<u>Прилагаемые документы</u>									
Письмо от Государственной инспекции по охране ОКН Пермского края от 28.09.2020 № Исх55-01-19.2-161	Решение акта государственной историко-культурной экспертизы раздела «Обеспечение сохранности объектов культурного наследия» проектной документации «Многофункциональный спортивный комплекс с универсальными спортивными залами стадиона «Энергия»	Решение об утверждении от 24.09.2020							
069-2020-ОФ									
Колерный паспорт объекта капитального строительства по ул.Советской, № 100, Ленинского района г.Перми									
Изм.	Кол.уч.	Лист	Недок	Подпись	Дата	«Многофункциональный спортивный комплекс с универсальными спортивными залами стадиона «Энергия»	Стадия	Лист	Листов
Разраб.		Осколков			10.20		П	2	10
Н.контр.		Винокурова			10.20	Общие данные (продолжение)	ВЕРХНЕКАМ ПРОЕКТ		
ГИП		Кириянов			10.20				



						069-2020-ОФ			
						Колерный паспорт объекта капитального строительства по ул.Советской, № 100, Ленинского района г.Перми			
Изм.	Кол.уч	Лист	№док	Подпись	Дата	«Многофункциональный спортивный комплекс с универсальными спортивными залами стадиона «Энергия»	Стадия	Лист	Листов
Разраб.		Осколков			10.20		П	3	10
Н.контр.		Винокурова			10.20	Визуализация	ВЕРХНЕКАМ ПРОЕКТ		
ГИП		Кириянов			10.20				

Фасад в осях 1-13



ПРИМЕЧАНИЕ:

1. В случае, если наружные лестницы при дополнительно устроенных входах в общественные помещения здания выходят за границы предоставленного земельного участка и красные линии квартала, то устройство дополнительных или переустройство существующих входных групп требует получения разрешения в установленном порядке;
2. В случае устройства или переустройства (перепланировки, ремонта, реконструкции) помещений общественного назначения, их входных групп в обязательном порядке должны быть предусмотрены мероприятия по обеспечению доступности данных помещений для маломобильных групп населения, включая инвалидов, использующих кресла-коляски и собак-проводников (далее-МГН) в соответствии с требованиями СП 59.13330.2016 Свод правил. Доступность зданий и сооружений для маломобильных групп населения. Данный свод правил касается функционально-планировочных элементов зданий и сооружений, их участков или отдельных помещений, доступных для МГН (входные узлы, коммуникации, пути эвакуации, помещения и зоны обслуживания, а также их информационное и инженерное обустройство). В частности, лестницы при входах в общественные помещения должны дублироваться пандусами с уклоном не более 1:20 (5%) или иными средствами подъема (подъемные платформы, лифты и т.д.). Согласно вышеуказанному Своду правил наружные лестницы и пандусы должны иметь поручни с учетом технических требований к опорным стационарным устройствам по ГОСТ Р 51261; размеры входной площадки при открывании дверей наружу должны быть не менее 1,4 x 2,0 или 1,5 x 1,85; размеры входной площадки с пандусом не менее 2,2 x 2,2 м.

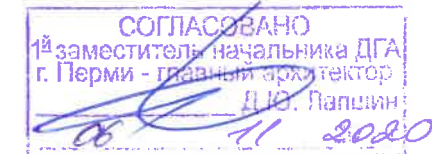
Условные обозначения



- условные координационные оси

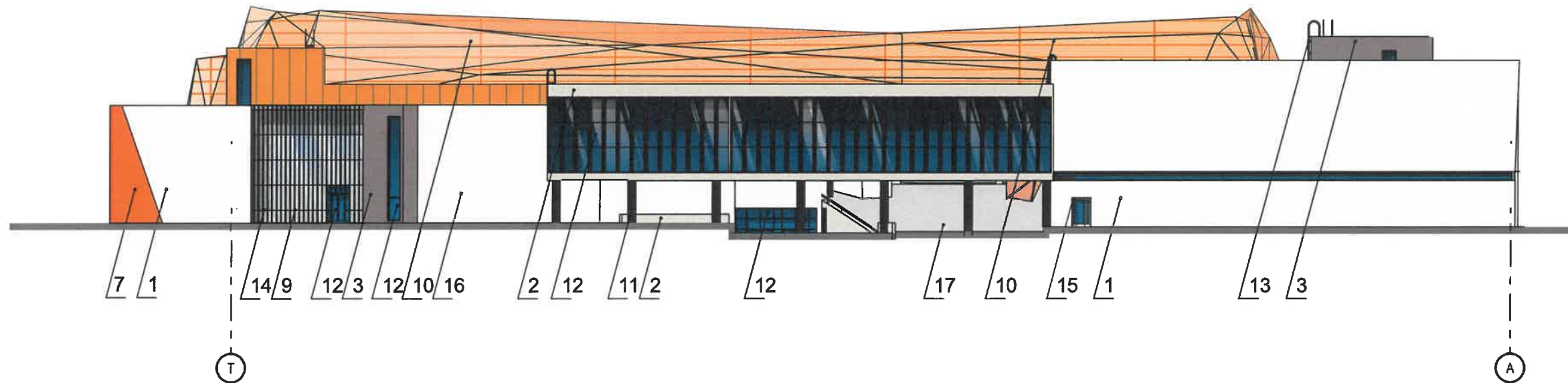


- выноска и номер позиции согласно ведомости отделки фасадов (см. лист 1)



						069-2020-ОФ			
						Колерный паспорт объекта капитального строительства по ул.Советской, № 100, Ленинского района г.Перми			
Изм.	Кол.уч	Лист	Недок	Подпись	Дата	«Многофункциональный спортивный комплекс с универсальными спортивными залами стадиона «Энергия»	Стадия	Лист	Листов
Разраб.		Осколков			10.20		П	4	10
Н.контр.		Винокурова			10.20	Главный фасад (1-13)	ВЕРХНЕКАМ ПРОЕКТ		
ГИП		Кириянов			10.20				

Фасад в осях Т-А



Условные обозначения



- условные координационные оси

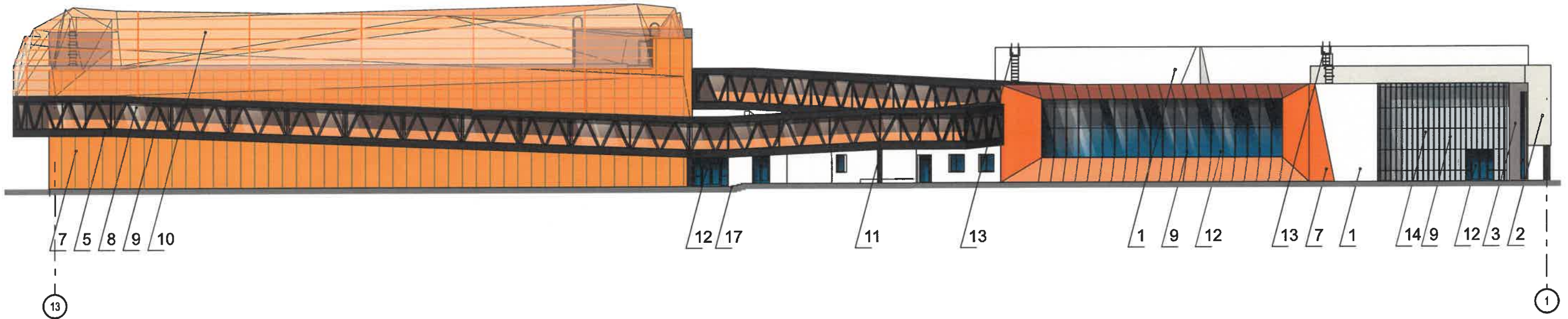


- выноска и номер позиции согласно ведомости отделки фасадов (см. лист 1)

СОГЛАСОВАНО
1^й заместитель начальника ДГА
г. Перми - главный архитектор
И.Ю. Палицын
11.10.2020

						069-2020-ОФ			
						Колерный паспорт объекта капитального строительства по ул.Советской, № 100, Ленинского района г.Перми			
Изм.	Кол.уч	Лист	Недок	Подпись	Дата	«Многофункциональный спортивный комплекс с универсальными спортивными залами стадиона «Энергия»	Стадия	Лист	Листов
Разраб.		Осколков			10.20		П	5	10
Н.контр.		Винокурова			10.20	Боковой фасад (Т-А)	ВЕРХНЕКАМ ПРОЕКТ		
ГИП		Кириянов			10.20				

Фасад в осях 13-1



Условные обозначения



- условные координационные оси

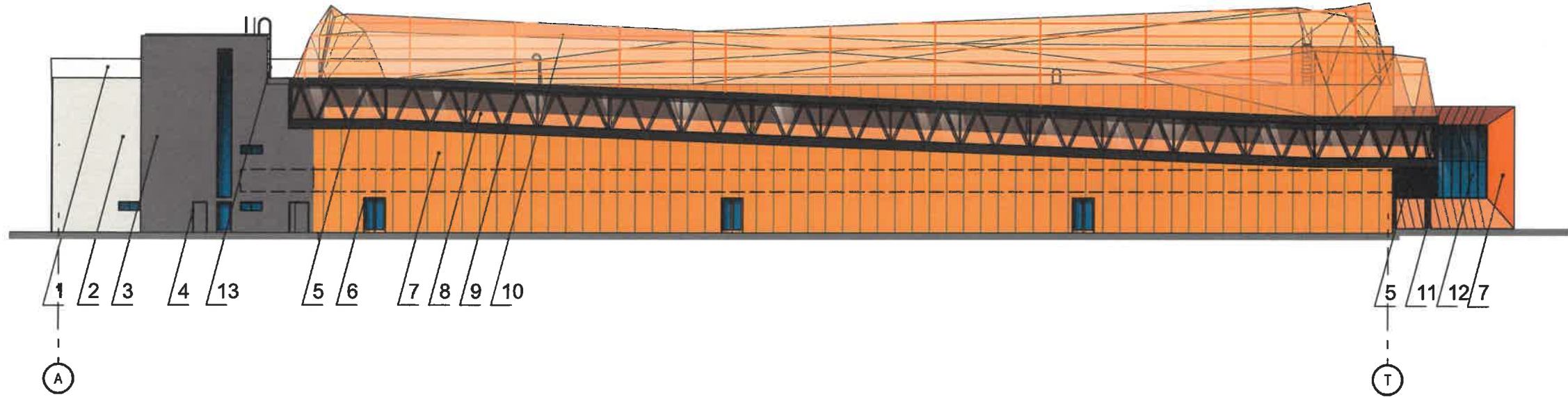


- выноска и номер позиции согласно ведомости отделки фасадов (см. лист 1)

СОГЛАСОВАНО
1^й заместитель начальника ДГА
г. Перми - главный архитектор
Д.Ю. Лапшин

						069-2020-ОФ			
						Колерный паспорт объекта капитального строительства по ул.Советской, № 100, Ленинского района г.Перми			
Изм.	Кол.уч	Лист	Недок	Подпись	Дата	«Многофункциональный спортивный комплекс с универсальными спортивными залами стадиона «Энергия»	Стадия	Лист	Листов
Разраб.		Осколков			10.20		П	6	10
Н.контр.		Винокурова			10.20	Дворовой фасад (13-1)	ВЕРХНЕКАМ ПРОЕКТ		
ГИП		Кириянов			10.20				

Фасад в осях А-Т



Условные обозначения



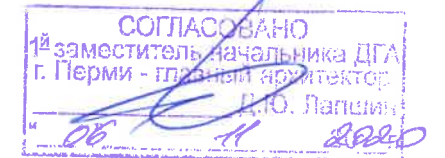
- условные координационные оси



- выноска и номер позиции согласно ведомости отделки фасадов (см. лист 1)



- место допустимого размещения дополнительного оборудования

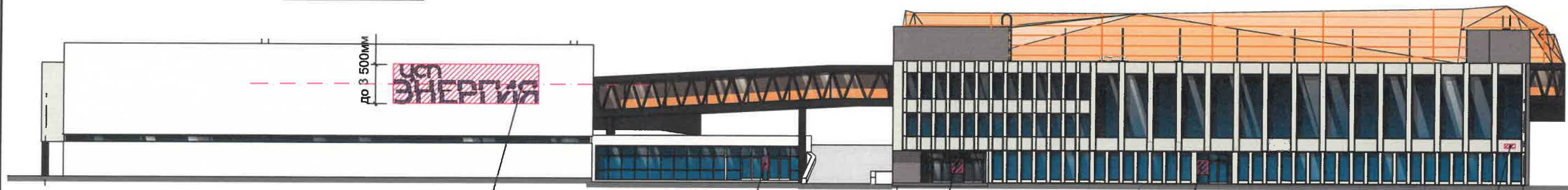


ПРИМЕЧАНИЕ:

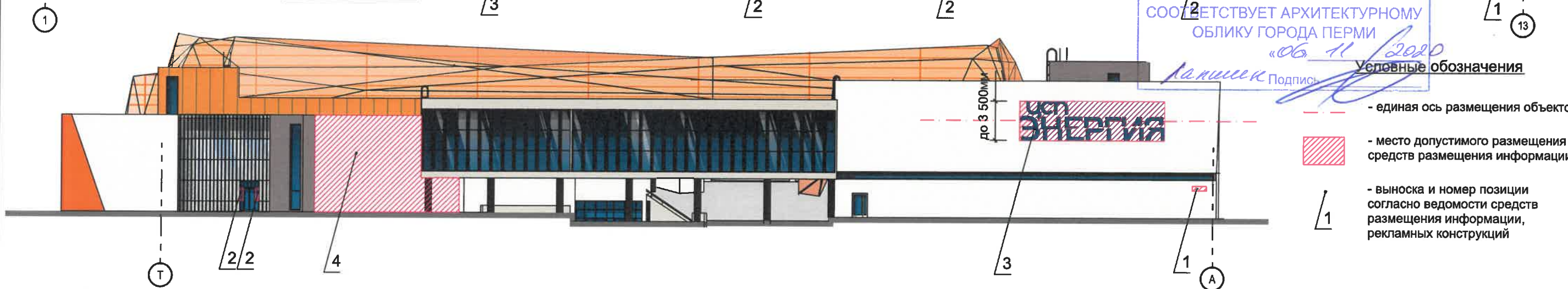
- К дополнительному оборудованию относятся: наружные блоки систем вентиляции и кондиционирования, вентиляционные и водосточные трубы; антенны; видеокамеры наружного наблюдения; почтовые ящики; кабельные линии, пристенные электрощиты; флажтоки и так далее;
- Размещение дополнительного оборудования, дополнительных элементов и устройств на фасадах объектов капитального строительства допускается при соблюдении следующих условий:
 - соответствие размещения дополнительного оборудования архитектурному решению фасадов, предусмотренному проектной документацией, в соответствии с которой осуществлено строительство (реконструкция) Объекта, с привязкой к единой (вертикальной, горизонтальной) системе осей фасадов;
 - единая горизонтальная ось - условная прямая линия. Определяется как половина расстояния между верхним и нижним архитектурным элементом (окна, наличники, карниз, фриз и другие), выделяющимся (западающим, выступающим) из плоскости стены;
 - единая вертикальная ось - условная прямая линия. Определяется как половина расстояния между границами одного архитектурного элемента (окна, двери, колонны) либо между двумя архитектурными элементами (окна, двери, колонны);
 - комплексное решение размещения оборудования - единое архитектурное и цветовое решение (в том числе размер, форма, материал);
 - размещение дополнительного оборудования на архитектурных деталях, элементах декора, поверхностях с ценной архитектурной отделкой, а также крепление, ведущее к повреждению архитектурных поверхностей, не допускаются
- Размещение дополнительного оборудования не должно нарушать законные интересы собственников жилых помещений в непосредственной близости с оборудованием

						069-2020-ОФ			
						Колерный паспорт объекта капитального строительства по ул.Советской, № 100, Ленинского района г.Перми			
Изм.	Кол.уч	Лист	Недок	Подпись	Дата	«Многофункциональный спортивный комплекс с универсальными спортивными залами стадиона «Энергия»	Стадия	Лист	Листов
Разраб.		Осколков			10.20		П	7	10
Н.контр.		Винокурова			10.20	Боковой фасад (А-Т)	ВЕРХНЕКАМ ПРОЕКТ		
ГИП		Кириянов			10.20				

Фасад в осях 1-13



Фасад в осях Т-А

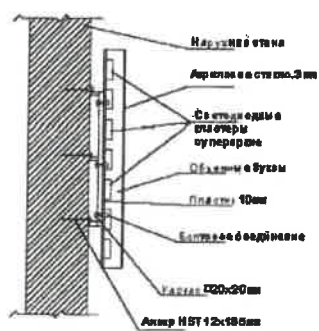


Управление архитектуры и городского дизайна
ДГА администрации г.Перми
СООТВЕТСТВУЕТ АРХИТЕКТУРНОМУ
ОБЛИКУ ГОРОДА ПЕРМИ
«06.11.2020»
Подпись: [Signature]

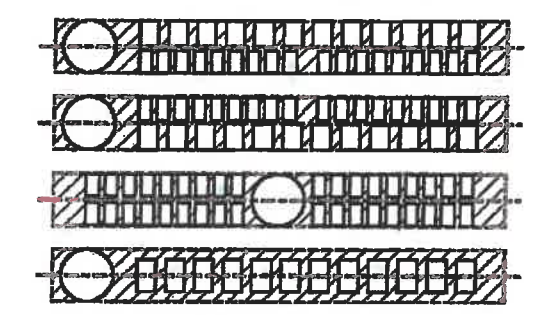
Условные обозначения

- единая ось размещения объектов
- место допустимого размещения средств размещения информации
- выноска и номер позиции согласно ведомости средств размещения информации, рекламных конструкций

Узел крепления средств размещения информации



Схемы компоновки объемных букв и/или логотипов, относительно оси и места размещения средств размещения информации



Пример ступенированных модульных табличек



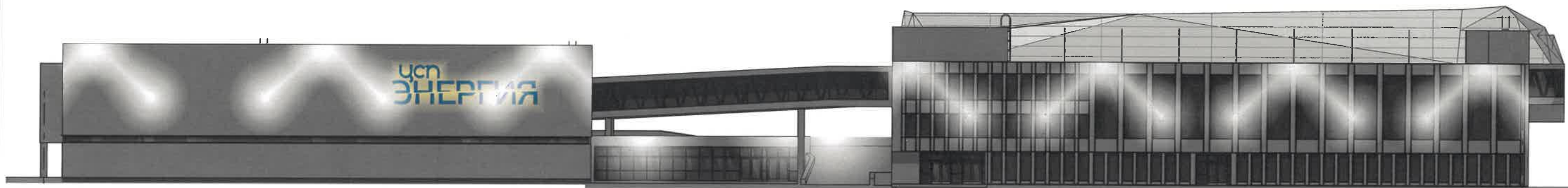
Условия размещения средств размещения информации, рекламных конструкций.

1. Место размещения информации располагается относительно условной прямой линии - единой горизонтальной оси. Местоположение оси на фасаде определяется как половина расстояния между верхним и нижним архитектурным элементом (окна, наличники, карниз, фриз и др.), выделяющимся (западающим, выступающим) из плоскости стены.
2. Размещение вывесок и рекламных конструкций должно осуществляться в границах места допустимого размещения средств размещения информации, рекламных конструкций, установленных данным колерным паспортом объектом капитального строительства.
3. Размещение вывесок по отношению друг к другу, их конфигурация, наполненность информацией должны соответствовать Стандартным требованиям к вывескам, их размещению и эксплуатации (далее - Стандартные требования), утвержденным Решением Пермской городской Думы от 18.12.2018 №265.
4. В случае, если планируемые к размещению вывески не соответствуют типу и местам размещения средства размещения информации, рекламных конструкций колерного паспорта, потребуется внесение изменений в настоящий колерный паспорт.
5. Максимальный размер информационных табличек - 0,5 м x 0,7 м (пункт 2.13 Стандартных требований).
6. Узел крепления каждого типа объекта информации разрабатывается отдельным рабочим проектом.
7. В случае размещения рекламной конструкции на фасаде здания, строения, сооружения, такая конструкция должна быть отражена в составе нового колерного паспорта, а ее размещение должно осуществляться в соответствии с действующим порядком установки эксплуатации рекламных конструкций на территории города Перми, утвержденным решением пермской городской Думы, с последующим получением на установку и эксплуатацию рекламной конструкции в установленном порядке.

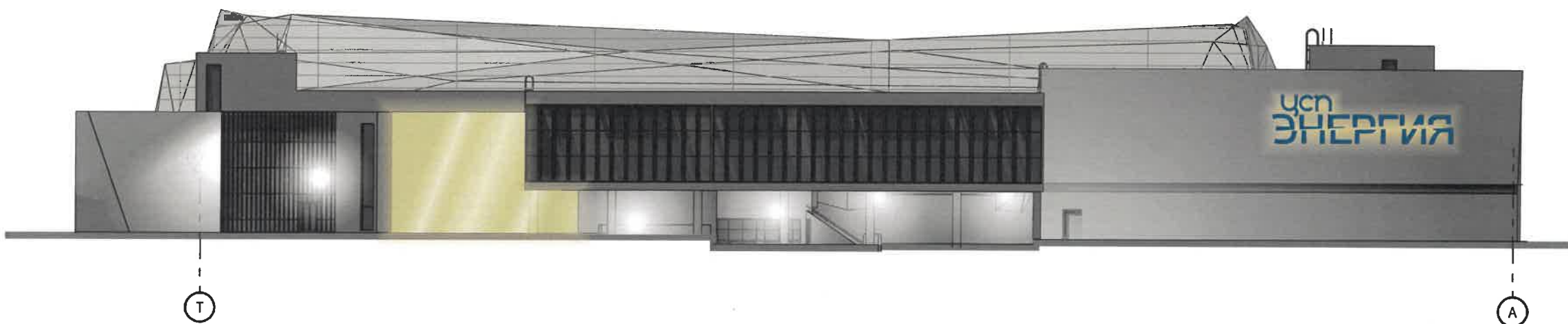
Ведомость размещения средств информации, рекламных конструкций.

№	Тип объекта, материал, способы крепления	Цвет	Наличие подсветки
1	Указатель с наименованием улиц и номером дома (здания) (600x300 мм). Материал: оргстекло, металл, пластик	Синий: R-(0), G-(20), B-(120), белый	Возможна внутренняя подсветка
2	Информационная табличка (режимник). Одиночная (500x700) или модульная. Оргстекло, пластик, металл	Фирменные цвета	Без подсветки
3	Вывеска - объёмные буквы и/или логотипы без подложки на металлических направляющих в цвет фасада на стене здания. Металл, пластик.	Фирменные цвета	Внешняя или внутренняя, светодиодами
4	Свето-диодное панно не транслирующее информации рекламного содержания	Фирменные цвета	Внутренняя, светодиодами

						069-2020-ОФ			
						Колерный паспорт объекта капитального строительства по ул.Советской, № 100, Ленинского района г.Перми			
Изм.	Кол.уч.	Лист	Недок.	Подпись	Дата	«Многофункциональный спортивный комплекс с универсальными спортивными залами стадиона «Энергия»	Стадия	Лист	Листов
Разраб.		Осколков		[Signature]	10.20		П	8	10
Н.контр.	Винокурова			[Signature]	10.20	Размещение средств размещения информации, рекламных конструкций	ВЕРХНЕКАМ ПРОЕКТ		
ГИП	Кириянов			[Signature]	10.20				

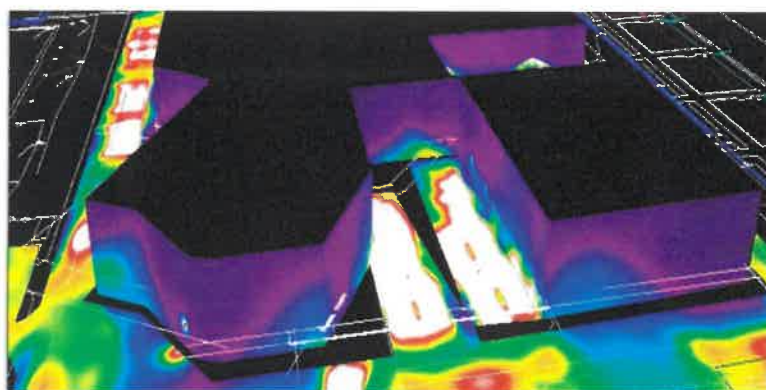


Фасад в осях Т-А

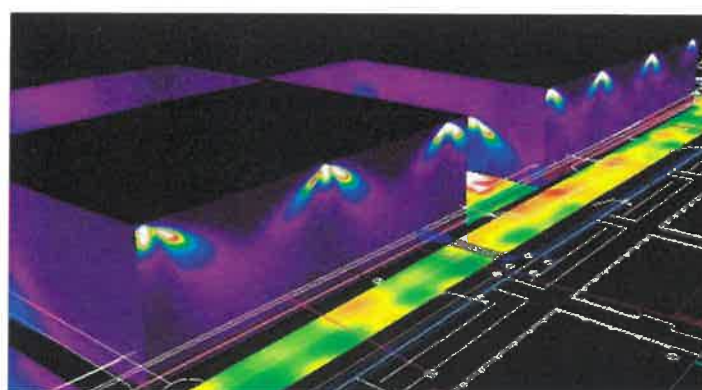


Диаграммы подсветки фасадов:

Фасад в осях Т-А



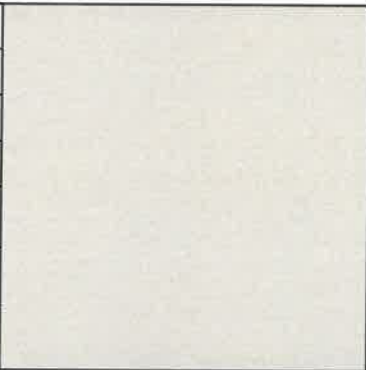
Фасад в осях 1-13

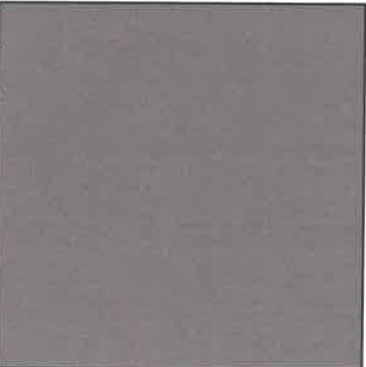


СОГЛАСОВАНО
1й заместитель начальника ДГА
г. Перми - главный архитектор
Д.Ю. Лапшин
06 11 2020

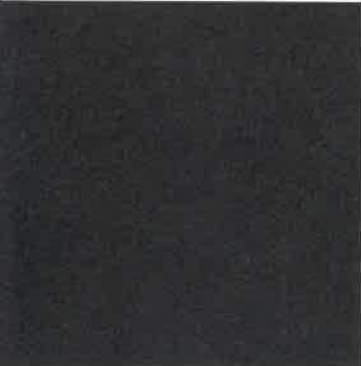
						069-2020-ОФ			
						Колерный паспорт объекта капитального строительства по ул. Советской, № 100, Ленинского района г. Перми			
Изм.	Кол.уч.	Лист	№ док	Подпись	Дата	«Многофункциональный спортивный комплекс с универсальными спортивными залами стадиона «Энергия»	Стадия	Лист	Листов
Разраб.		Осколков		<i>[Signature]</i>	10.20		П	9	10
Н.контр.		Винокурова		<i>[Signature]</i>	10.20	Архитектурно-художественная подсветка	ВЕРХНЕКАМ ПРОЕКТ		
ГИП		Кирьянов		<i>[Signature]</i>	10.20				

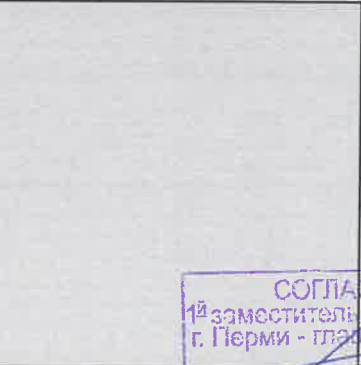
поз. по ведомости отделки	обозн в стандарте RAL	координаты цвета		эталон цвета
1 15 16	RAL - 9010	C:	0	
		M:	0	
		Y:	5	
		K:	0	
		R:	247	
		G:	249	
B:	239			

поз. по ведомости отделки	обозн в стандарте RAL	координаты цвета		эталон цвета
2	RAL - 9002	C:	5	
		M:	0	
		Y:	10	
		K:	10	
		R:	221	
		G:	222	
B:	212			


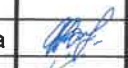

поз. по ведомости отделки	обозн в стандарте RAL	координаты цвета		эталон цвета
3 4	RAL - 4009	C:	40	
		M:	40	
		Y:	30	
		K:	0	
		R:	163	
		G:	137	
B:	149			

поз. по ведомости отделки	обозн в стандарте RAL	координаты цвета		эталон цвета
6 7 10 13	RAL - 2011	C:	0	
		M:	55	
		Y:	100	
		K:	0	
		R:	236	
		G:	124	
B:	37			

поз. по ведомости отделки	обозн в стандарте RAL	координаты цвета		эталон цвета
5 9 11	RAL - 9004	C:	100	
		M:	90	
		Y:	100	
		K:	80	
		R:	46	
		G:	48	
B:	50			

поз. по ведомости отделки	обозн в стандарте RAL	координаты цвета		эталон цвета
17	RAL - 7047	C:	0	
		M:	0	
		Y:	5	
		K:	20	
		R:	207	
		G:	208	
B:	207			

СОГЛАСОВАНО
1^й заместитель начальника ДГА
г. Перми - главный архитектор
Д.Ю. Папкин
06.11.2020

069-2020-ОФ						
Колерный паспорт объекта капитального строительства по ул. Советской, № 100 Ленинского района г.Перми						
Изм.	Кол.уч.	Лист	Недок.	Подпись	Дата	
Разраб.		Осколков			10.20	«Многофункциональный спортивный комплекс с универсальными спортивными залами стадиона «Энергия»
						Стадия
						Лист
						Листов
						П
						10
						1
Н.контр.		Винокурова			10.20	Эталоны колеров
ГИП		Кирьянов			10.20	

**ВЕРХНЕКАМ
ПРОЕКТ**