

ООО «НьюТек»

№59 - 22 - 01 - 26 - 5391 от 14.10.2020
Номер и дата заявления о согласовании колерного паспорта (заполняется ДГА)

**ПАСПОРТ ВНЕШНЕГО ОБЛИКА ОБЪЕКТА КАПИТАЛЬНОГО СТРОИТЕЛЬСТВА
(КОЛЕРНЫЙ ПАСПОРТ)**

АДРЕС ОБЪЕКТА: г.Пермь, административный район Ленинский,
улица Куйбышева, здание (строение) №2

2019-П-15-ОФ

ПЕРМЬ 2020г.

Ведомость чертежей

ЛИСТ	НАИМЕНОВАНИЕ	ПРИМЕЧАНИЯ
1	Общие данные (начало)	
2	Общие данные (продолжение)	
3	Существующее состояние фасадов	
4	Главный фасад	
5	Боковой фасад (по оси А)	
6	Боковой фасад (по оси Д)	
7	Дворовой фасад	
8	Размещение средств размещения информации, рекламных конструкций (главный фасад)	
9	Размещение средств размещения информации, рекламных конструкций (боковой фасад по оси Д)	
10	Эталоны колеров	

Ведомость отделки фасадов

ПОЗ.	ЭЛЕМЕНТ ФАСАДА	ЭТАЛОН ЦВЕТА	ОБОЗНАЧ.	ВИД ОТДЕЛКИ	ПРИМ.
1	Поле стен (Тип 1)		RAL2013	Фасадные панели под камень	
2	Поле стен (Тип 2)		RAL3012	Фасадные панели под камень	
3	Поле стен (Тип 3)		RAL3007	Фасадные панели под камень	
4	Поле стен (Тип 4)		RAL9006	Кирпичная кладка	
5	Поле стен (Тип 5)		RAL9006	Штукатурка декоративная с покраской фасадной краской	
6	Оконные блоки (Тип 1)		RAL9016	Металлопластик. Стеклопакеты.	
7	Оконные блоки (Тип 2)		RAL8022	Металлопластик. Стеклопакеты.	
8	Фальш остекление		RAL7044	Металлопластик. Стеклопакеты.	
9	Дверные блоки (Тип 5)		RAL9016	Металлопластик. Стеклопакеты.	
10	Козырьки входов		RAL9023	Профилированный лист	
11	Дверные блоки (Тип 2)		RAL7044	Дверь стальная	
12	Дверные блоки (Тип 3)		RAL3032	Дверь стальная	
13	Поле стен (Тип 6)		RAL1016	Фасадные панели	
14	Кровля фотосалона		RAL5011	Профилированный лист	
15	Лестница		RAL8022	Металл с окраской атмосферостойкой краской	
16	Дверные блоки (Тип 4)		RAL9023	Металлопластик. Стеклопакеты.	

Пояснительная записка

Объект капитального строительства: 6-этажное общественное здание административного назначения со смешанным каркасом, прямоугольное в плане по адресу: г. Пермь, Ленинский район, ул. Куйбышева, 2.
 Год постройки и ввода в эксплуатацию: 1960-1970 гг.

Наружные стены из кирпича

Настоящим колерным паспортом:

- определяются типы отделки и цветового решения фасадов и входных групп;
- уточняются виды и места разрешения размещения средств размещения информации, рекламных конструкций, дополнительного оборудования;

Раздел архитектурно-художественная подсветка не разрабатывался.

Настоящий колерный паспорт разработан в связи с реконструкцией части здания. Здание расположено в зоне охраны ОКН (объекта культурного наследия) - обеспечение сохранности объекта культурного наследия. Здание расположено в границах территории объекта культурного наследия (достопримечательного места) ДМ-02 "Комсомольский проспект". Границы и требования к осуществлению деятельности утверждены Приказом министерства культуры, молодежной политике и массовых коммуникаций Пермского края от 15 марта 2016 г. №СЭД-27-01-10-58 "О включении выявленного объекта культурного наследия "Комсомольский проспект" в единый государственный реестр объектов культурного наследия (памятников истории и культуры) народов Российской Федерации.

Настоящий колерный паспорт разработан в соответствии с требованиями Постановления администрации г. Перми от 22.02.2017 №130 "Об утверждении формы и Порядка согласования паспорта внешнего облика объекта капитального строительства (колерного паспорта) (с изменениями на 12 ноября 2019 года)"

В соответствии с Градостроительным кодексом Российской Федерации и Постановлением администрации города Перми от 22.02.2017 №130 "Об утверждении формы и Порядка согласования паспорта внешнего облика объекта капитального строительства (колерного паспорта) (с изменениями на 12 ноября 2019 года)" согласованные департаментом градостроительства и архитектуры администрации города Перми проекты колерных паспортов либо проекты изменений в колерные паспорта не являются разрешительной документацией на строительство, реконструкцию объекта капитального строительства; не являются правовым основанием на устройство пристроек, навесов, козырьков.



Взам. инв. №

Подпись и дата

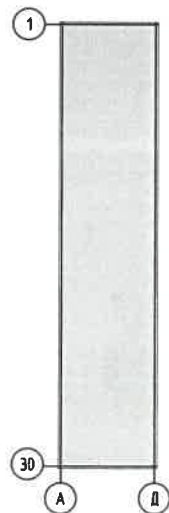
Инв. № подл.

						2019-П-15-ОФ			
						Колерный паспорт объекта капитального строительства по ул. Куйбышева, №2 Ленинского района г. Перми.			
Изм.	Кол.уч.	Лист	№ док	Подпись	Дата	6-этажное общественное здание административного назначения	Стадия	Лист	Листов
Разраб.	Назарова			<i>[Signature]</i>	10.20		П	1	9
Н.контр.	Арефин			<i>[Signature]</i>	10.20	Общие данные (начало)	ООО "НьюТек"		

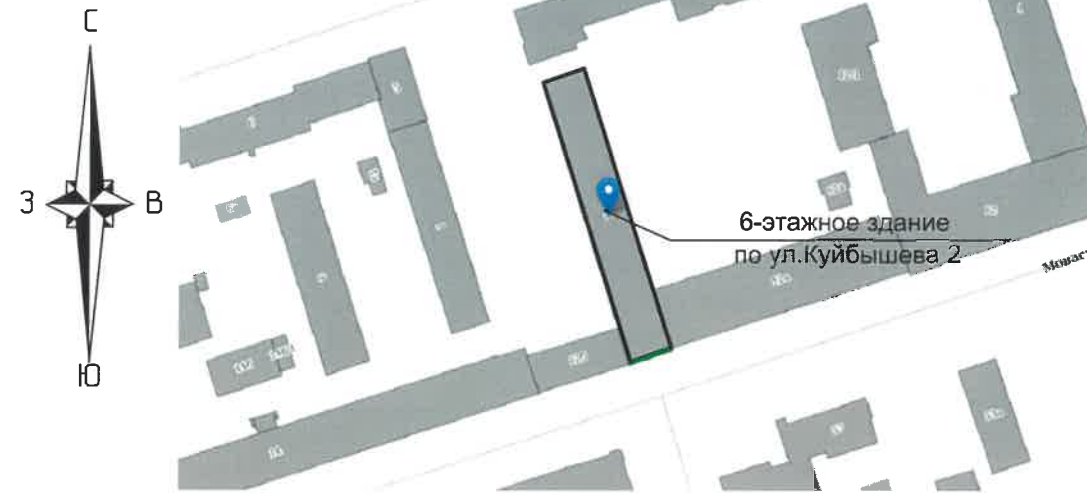
ИНСТРУКЦИЯ
о порядке производства работ, связанных с окраской
фасадов и всех наружных частей зданий, сооружений,
строений, расположенных на территории города Перми

1. Окраска (отделка) фасадов и всех наружных частей зданий, сооружений, строений и прочих объектов, расположенных на территории города Перми, может производиться лишь на основании колерного паспорта фасадов на ремонт и окраску, согласованного Департаментом градостроительства и архитектуры администрации г. Перми.
2. До начала процесса окраски (отделки) здания или какого-либо сооружения должны быть произведены работы по капитальному ремонту всех без исключения наружных частей его, подлежащей окраске.
3. До начала ремонта зданий, имеющих газосветовую рекламу, сообщить рекламораспространителю о предстоящих работах на фасаде здания с целью сохранения вывесок либо их демонтажу.
4. Полуразрушенные и разрушенные архитектурные художественно- скульптурные детали здания, карнизы, колонны, пилястры, капители, фризы, тяги, лепные украшения, барельефы, мозаика, художественная роспись подлежат обязательному восстановлению в своем первоначальном виде. Категорически запрещается производить окраску здания без предварительного восстановления указанных деталей.
5. Металлические поверхности отдельных частей здания, чугунные решетки, перила балконов и лестниц, кронштейны, дверные и оконные приборы, архитектурно-художественные детали перед окраской очищаются от грязи, ржавчины, старой краски и покрываются вновь лишь масляной краской.
6. В соответствии с выданными образцами цвета (колерами) на окраску (отделку) здания организация, производящая ремонт здания, составляет пробные образцы цвета, которые наносятся на видное место стены.
7. Проверку и согласование пробного образца цвета (колера), а также готовности поверхности стены и отдельных наружных частей здания к окраске производит уполномоченный представитель Департамента градостроительства и архитектуры г.Перми. Без указанной проверки и согласования производить окраску (отделку) фасада категорически воспрещается.
- 8.Домоуправления, организации и учреждения, производящие окраску (отделку) и связанный с нею ремонт здания, несут полную ответственность за точное выполнение настоящей инструкции и привлекаются к ответственности за нарушение ее.
- 9.Цветовая гамма рекламоносителей должна гармонировать с основными колористическим решением фасадов здания.
10. По всем вопросам, связанным с производством работ, необходимо обращаться в Департамент градостроительства и архитектуры г.Перми (ул. Сибирская, 15, каб.316, тел.212-76-98).

План осей



Ситуационный план



Условные обозначения:

- фасады с местами размещения средств размещения информации, рекламных конструкций

Ведомость ссылочных и прилагаемых документов

ОБОЗНАЧЕНИЕ	НАИМЕНОВАНИЕ	ПРИМЕЧАНИЕ							
Ссылочные документы									
Постановление администрации города Перми от 22.02.2017 №130 (ред. от 12.11.2019)	"Об утверждении формы и Порядка согласования паспорта внешнего облика объекта капитального строительства (колерного паспорта)"								
Решения Пермской городской думы от 18.12.2018 № 265	"Правила благоустройства территории города Перми и о признании утратившими силу отдельных решений Пермской городской Думы"								
Приказ министерства культуры, молодежной политики и массовых коммуникация Пермского края от 15 марта 2016 г. №СЭД-27-01-10-58	"О включении выявленного объекта культурного наследия "Комсомольский проспект" в единый государственный реестр объектов культурного наследия (памятников истории и культуры) народов Российской Федерации.								
СЭД 059-22-01-26-2107	Колерный паспорт здания, разработанный ООО "НьюТек", шифр 2018-П-19-ОФ	согл. 23.04.2020							
СЭД 059-22-01-26-379	Колерный паспорт здания, разработанный ЛЛЛ "Ленинград", шифр 04-09-2017-АА	согл. 02.11.2017							
2019-П-15-ОФ									
Колерный паспорт объекта капитального строительства по ул. Куйбышева, №2 Ленинского района г. Перми.									
Изм.	Кол.уч.	Лист	№ док	Подпись	Дата	6-этажное общественное здание административного назначения	Стадия	Лист	Листов
Разраб.		Назарова			10.20		П	2	
Н.контр.		Арефин			10.20	Общие данные (продолжение)	ООО "НьюТек"		

Инов. № подл.	Подпись и дата	Взам. инв. №

Существующее состояние главного фасада (фотофиксация)



Существующее состояние дворового фасада (фотофиксация)




Существующее состояние бокового фасада (фотофиксация)

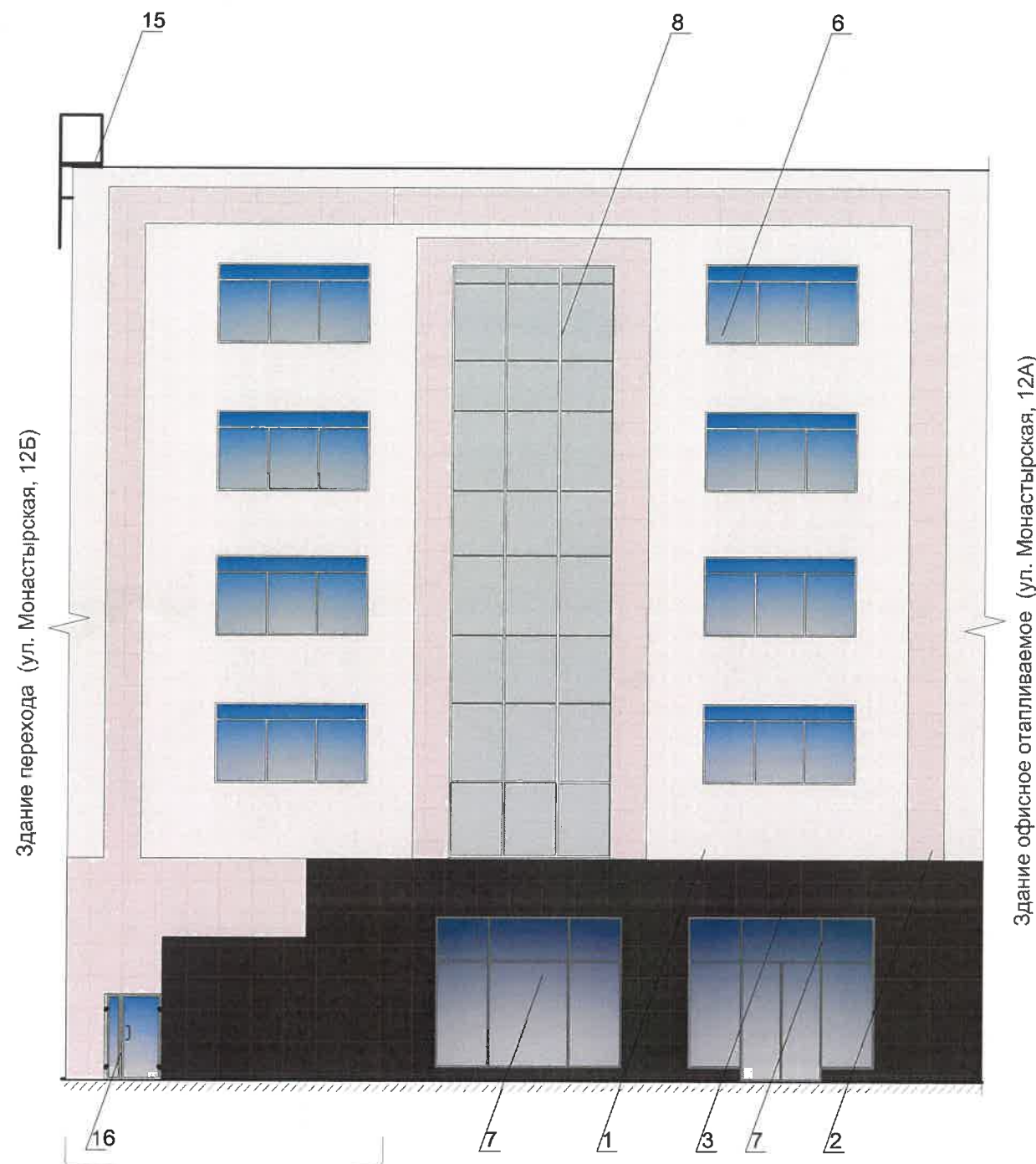


Существующее состояние бокового фасада (фотофиксация)



Инва. № подл. | Подпись и дата | Взам. инв. №

						2019-П-15-ОФ			
						Колерный паспорт объекта капитального строительства по ул. Куйбышева, №2 Ленинского района г. Перми.			
Изм.	Кол.уч	Лист	№ док	Подпись	Дата	6-этажное общественное здание административного назначения	Стадия	Лист	Листов
	Разраб.		Назарова	<i>[Signature]</i>	10.20		П	3	
	Н.контр.		Арефин	<i>[Signature]</i>	10.20	Существующее состояние фасадов	 ООО "НьюТек"		



Здание перехода (ул. Монастырская, 12Б)

Здание офисное отапливаемое (ул. Монастырская, 12А)

Здание офисное отапливаемое по ул. Монастырская, 12Б

Условные обозначения

6 - выноска и номер позиции согласно Ведомости отделки фасадов на листе 1

Условия переустройства входных групп.

1. В случае, если наружные лестницы при дополнительно устроенных входах в общественные помещения здания выходят за границы предоставленного земельного участка и красные линии квартала, то устройство дополнительных или переустройство существующих входных групп требует получения разрешения в установленном порядке;

2. В случае устройства или переустройства (перепланировки, ремонта, реконструкции) помещений общественного назначения, их входных групп в обязательном порядке должны быть предусмотрены мероприятия по обеспечению доступности данных помещений для маломобильных групп населения, включая инвалидов, использующих кресла-коляски и собак-проводников (далее-МГН) в соответствии с требованиями СП 59.13330.2016 Свод правил. Доступность зданий и сооружений для маломобильных групп населения. Данный свод правил касается функционально-планировочных элементов зданий и сооружений, их участков или отдельных помещений, доступных для МГН (входные узлы, коммуникации, пути эвакуации, помещения и зоны обслуживания, а также их информационное и инженерное обустройство).

В частности, лестницы при входах в общественные помещения должны дублироваться пандусами с уклоном не более 1:20 (5%) или иными средствами подъема (подъемные платформы, лифты и тд.). Согласно вышеказанному Своду правил наружные лестницы и пандусы должны иметь поручни с учетом технических требований к опорным стационарным устройствам по ГОСТ Р 51261; размеры входной площадки при открывании дверей наружу должны быть не менее 1.4x2.0 или 1.5x1.85; размеры входной площадки с пандусом не менее 2.2x2.2 м.

СОГЛАСОВАНО
1^й заместитель начальника ДГА
г. Перми - главный архитектор
Д.Ю. Лапшин
"11" 11 2020

Примечание:

1. Условия размещения дополнительного оборудования см. на листе 5.

						2019-П-15-ОФ			
						Коперный паспорт объекта капитального строительства по ул. Куйбышева, №2 Ленинского района г. Перми.			
Изм.	Кол.уч.	Лист	№ док	Подпись	Дата	6-этажное общественное здание административного назначения	Стадия	Лист	Листов
Разраб.		Назарова		<i>[Signature]</i>	10.20		П	4	
Н.контр.		Арефин		<i>[Signature]</i>	10.20	Главный фасад	ООО "НьюТек"		

Инов. № подл. Подпись и дата Взам. инв. №

Условия размещения дополнительного оборудования.

1. К дополнительному оборудованию относятся: наружные блоки систем вентиляции и кондиционирования, вентиляционные и водосточные трубы; антенны; видеокамеры наружного наблюдения; почтовые ящики; кабельные линии, пристенные электрощиты; флажки и так далее;
2. Размещение дополнительного оборудования, дополнительных элементов и устройств на фасадах объектов капитального строительства допускается при соблюдении следующих условий:
 - соответствие размещения дополнительного оборудования архитектурному решению фасадов, предусмотренному проектной документацией, в соответствии с которой осуществлено строительство (реконструкция) объекта, с привязкой к единой (вертикальной, горизонтальной) системе осей фасадов;
 - единая горизонтальная ось - условная прямая линия. Определяется как половина расстояния между верхним и нижним архитектурным элементом (окна, наличники, карниз, фриз и другие), выделяющимися (западающим, выступающим) из плоскости стены;
 - единая вертикальная ось - условная прямая линия. Определяется как половина расстояния между границами одного архитектурного элемента (окна, двери, колонны) либо между двумя архитектурными элементами (окна, двери, колонны);
 - комплексное решение размещения оборудования - единое архитектурное и цветовое решение (в том числе размер, форма, материал);
 - размещение дополнительного оборудования на архитектурных деталях, элементах декора, поверхностях с ценной архитектурной отделкой, а также крепление, ведущее к повреждению архитектурных поверхностей, не допускается;



СОГЛАСОВАНО
 1^й заместитель начальника ДГА
 г. Перми - главный архитектор
 Д.Ю. Папшин
 2020

Примечание:




1. Условия переустройства входных групп см. на листе 4.

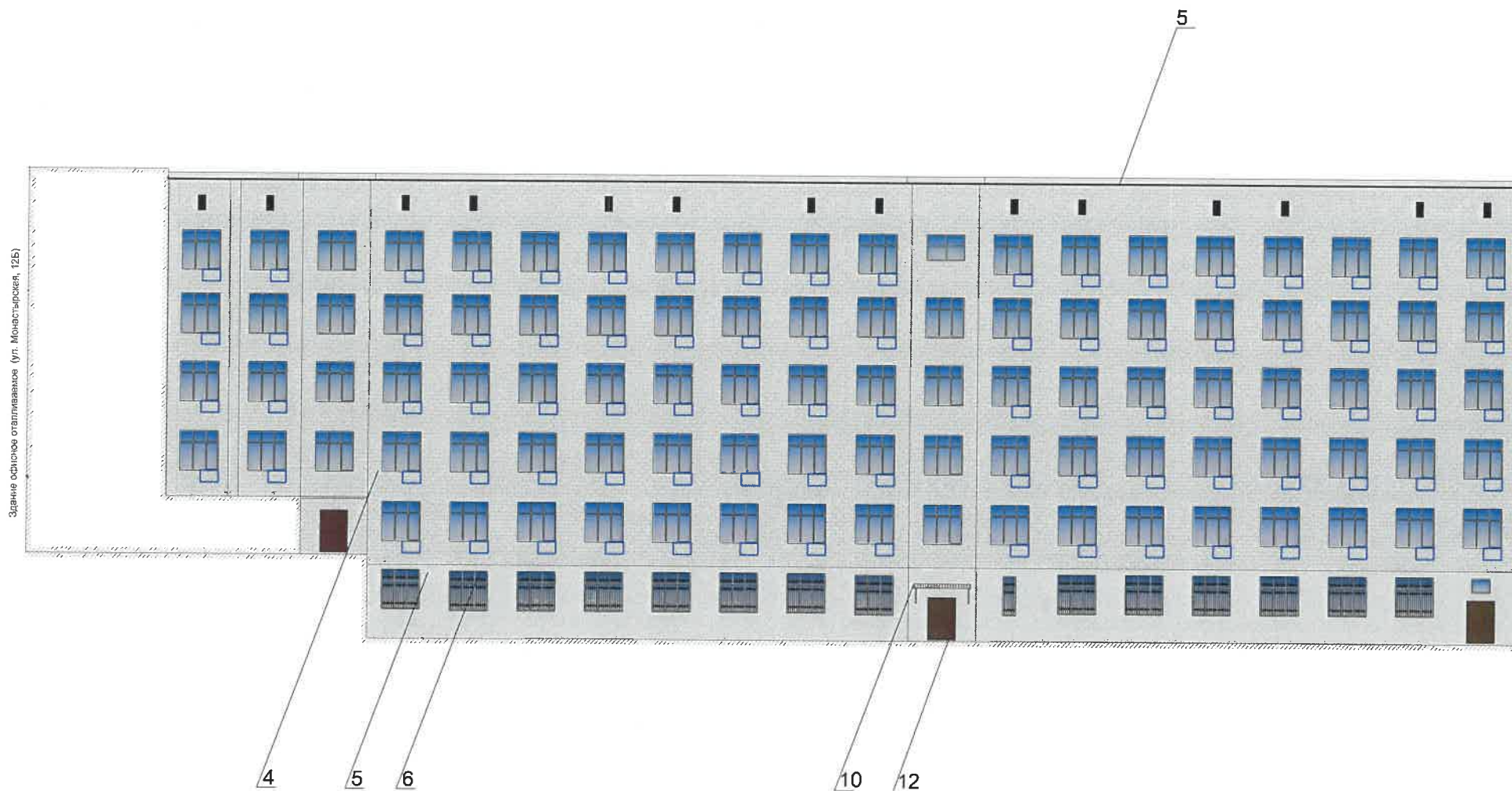
Условные обозначения

6 - выноска и номер позиции согласно Ведомости отделки фасадов на листе 1

 - место размещения дополнительного оборудования

Инов. № подл. Подпись и дата Взам. инв. №

						2019-П-15-Оф			
						Колерный паспорт объекта капитального строительства по ул. Куйбышева, №2 Ленинского района г. Перми.			
Изм.	Кол.уч.	Лист	№ док	Подпись	Дата	6-этажное общественное здание административного назначения	Стадия	Лист	Листов
Разраб.		Назарова			10.20		П	5	
Н.контр.		Арефин			10.20	Боковой фасад (по оси А)	 ООО "НьюТек"		




СОГЛАСОВАНО
 1^й заместитель начальника ДГА
 г. Перми - главный архитектор
 Д.Ю. Папшин
 2020




Примечание:

1. Условия устройства входных групп см. на листе 4.
2. Условия размещения дополнительного оборудования см. на листе 5.

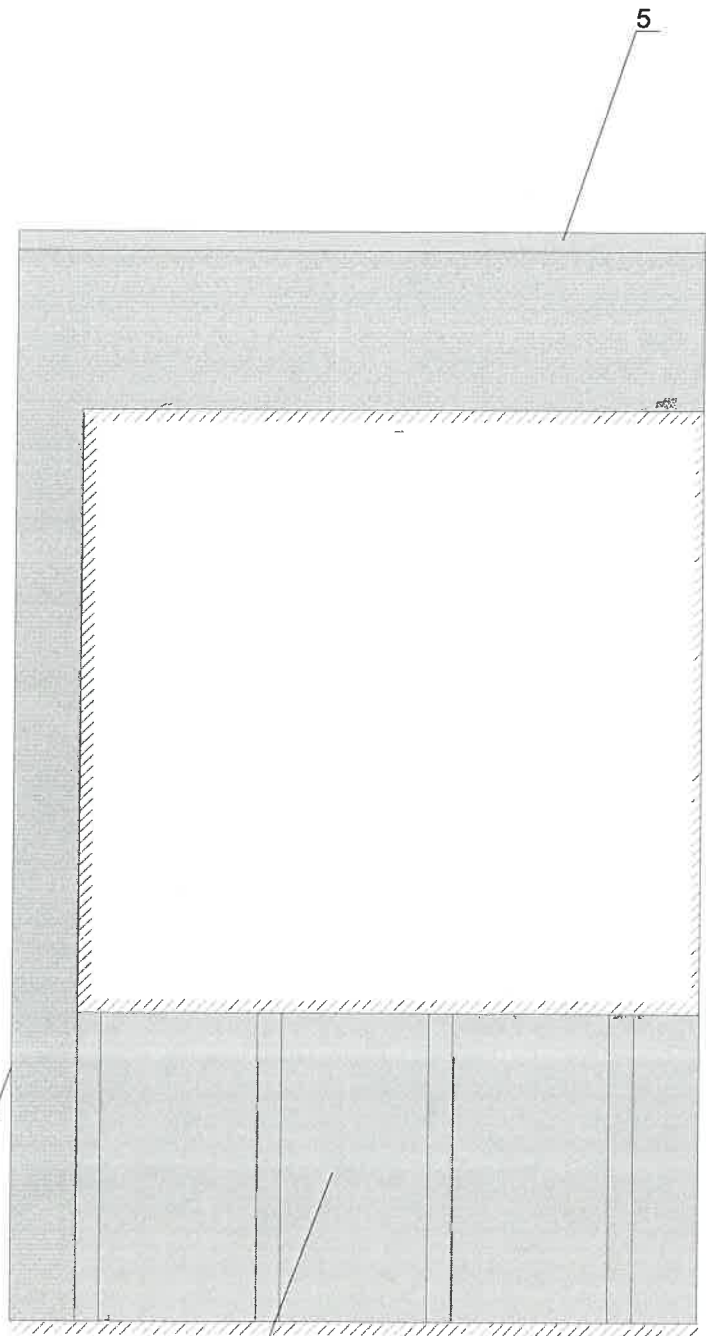
Условные обозначения

6 - выноска и номер позиции согласно Ведомости отделки фасадов на листе 1

 - место размещения дополнительного оборудования

						2019-П-15-ОФ			
						Колерный паспорт объекта капитального строительства по ул. Куйбышева, №2 Ленинского района г. Перми.			
Изм.	Кол.уч.	Лист	№ док	Подпись	Дата	6-этажное общественное здание административного назначения	Стадия	Лист	Листов
Разраб.		Назарова			10.20		П	6	
Н.контр.		Арефин			10.20	Боковой фасад (по оси Д)	 ООО "НьюТек"		

Инов. № подл. Подпись и дата Взам. инв. №



СОГЛАСОВАНО
 1^й заместитель начальника ДГА
 г. Перми - главный архитектор
 Д.Ю. Палшин
 "11" "11" 2020


Инов. № подл. | Подпись и дата | Взам. инв. №

Условные обозначения

6 - выноска и номер позиции согласно Ведомости отделки фасадов на листе 1

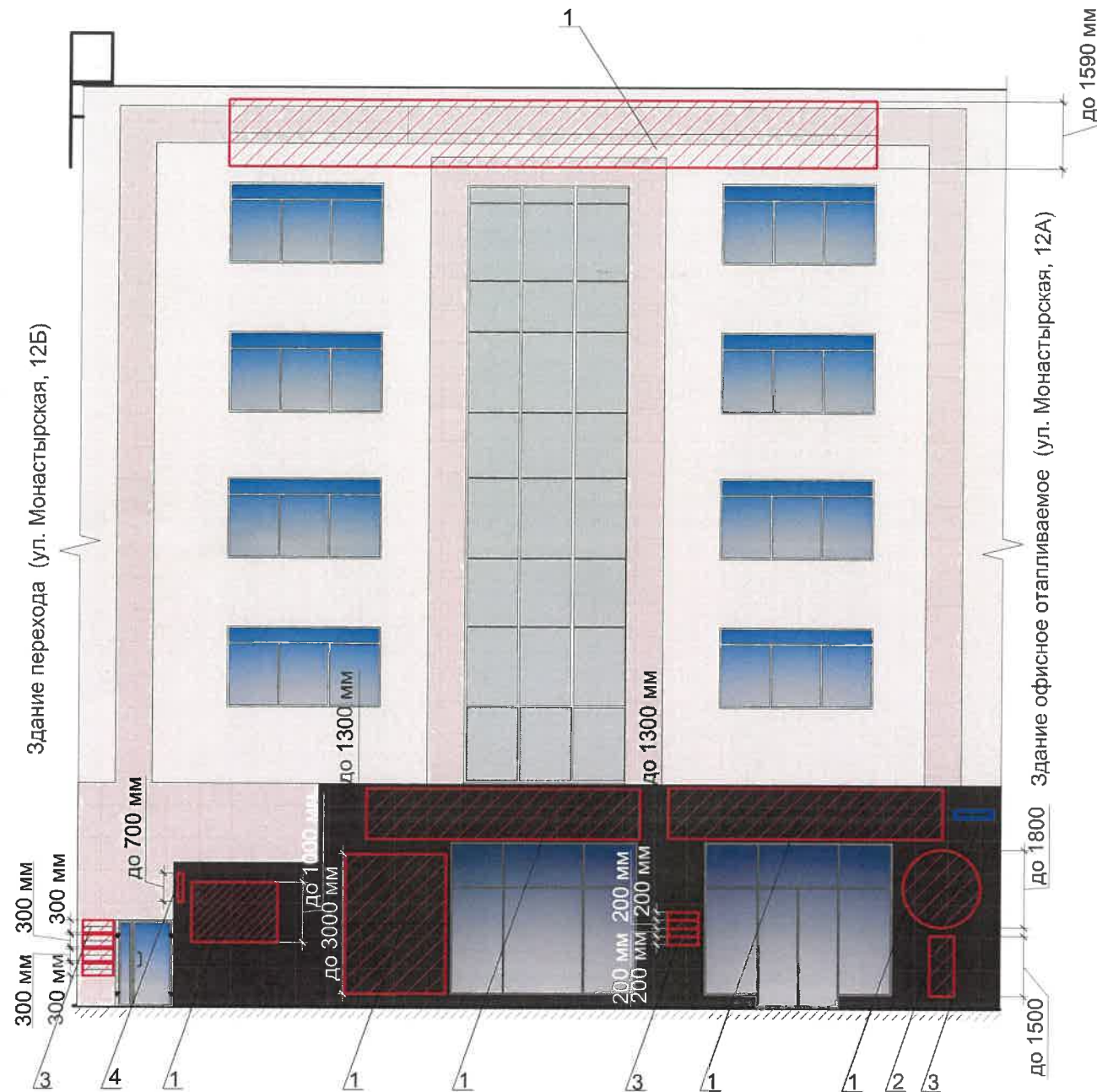
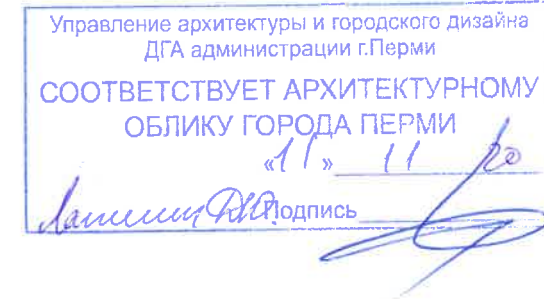
Примечание:

1. Доступ к боковому фасаду ограничен в связи с расположением здания перехода в торце здания ул. Куйбышева, 2

						2019-П-15-ОФ			
						Колерный паспорт объекта капитального строительства по ул. Куйбышева, №2 Ленинского района г. Перми.			
Изм.	Кол.уч.	Лист	№ док	Подпись	Дата	6-этажное общественное здание административного назначения	Стадия	Лист	Листов
Разраб.		Назарова		<i>[Signature]</i>	10.20		П	7	
Н.контр.		Арефин		<i>[Signature]</i>	10.20	Дворовой фасад	 ООО "НьюТек"		

Условия размещения средств размещения информации, рекламных конструкций.

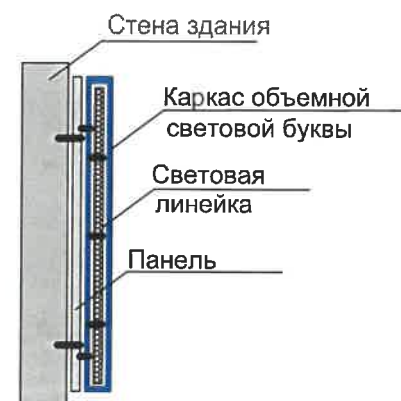
1. Единая горизонтальная ось - это условная прямая линия, относительно которой располагаются информационные конструкции. Месторасположение оси на фасаде определяется как половина расстояния между верхним и нижним архитектурным элементом (окна, наличники, карниз, фриз и др.), выделяющимся (западающим, выступающим) из плоскости стены;
2. Размещение вывесок и рекламных конструкций должно осуществляться в границах места допустимого размещения объектов, установленных данным колерным паспортом;
3. Размещение вывесок по отношению друг к другу, их конфигурация, наполненность информацией должны соответствовать стандартным требованиям к вывескам, их размещению и эксплуатации (далее - Стандартные требования), утвержденным Решением Пермской городской Думы от 18.12.2018 №265 (ред. от 25.08.2020);
4. В случае, если планируемые к размещению вывески не соответствуют Стандартным требованиям и действующему колерному паспорту, требуется внесение изменений и колерный паспорт путем разработки нового колерного паспорта;
5. На фасаде каждого здания, независимо от назначения и формы собственности, должны быть установлены указатели с наименованиями улиц и номерами домов (зданий) (пункт 11.4.2.1 Правил благоустройства территории города Перми и о признании утратившими силу отдельных решений Пермской городской Думы, утвержденных решением Пермской городской Думы от 18.12.2018 №265 (ред. от 25.08.2020);



Условные обозначения:

- места допустимого размещения средств размещения информации, рекламных конструкций
- единая горизонтальная ось размещения объекта
- выноска и номер позиции согласно Ведомости средств размещения информации, рекламных конструкций

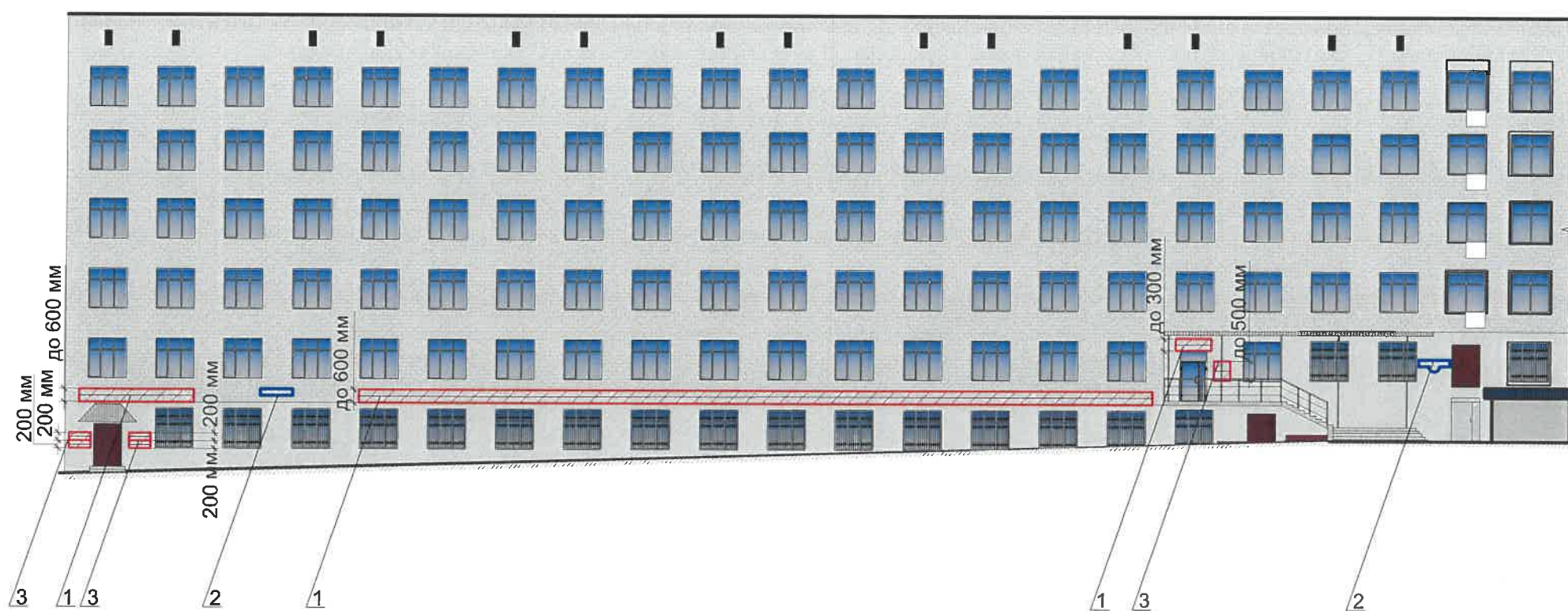
Узел крепления объекта



Ведомость средств размещения информации, рекламных конструкций

№	тип объекта, материал, способы крепления	цвет (с указанием RAL)	наличие подсветки
1	Объемные буквы и/или логотипы без "подложки", размещенные на направляющих в цвет фасада. Оргстекло, металл, пластик.	Фирменные цвета	Внутренняя или контурная подсветка
2	Указатель с наименованием улицы и номером дома (здания). Металл, пластик, оргстекло.	Синий фон (R-(0),G-(20),B-(120) белый	Без подсветки
3	Информационная табличка (режимник) модульный. Оргстекло, металл, пластик	Фирменные цвета	Возможна внутренняя подсветка
4	Панель-кронштейн. Металл, пластик, оргстекло	Фирменные цвета	Возможна внутренняя подсветка
2019-П-15-ОФ			
Колерный паспорт объекта капитального строительства по ул. Куйбышева, №2 Ленинского района г. Перми.			
Изм.	Кол.уч.	Лист	№ док
Разраб.	Назарова	10.20	Подпись
Н.контр.	Арефин	10.20	Подпись
6-этажное общественное здание административного назначения			Стадия
			Лист
			Листов
Размещение средств размещения информации, рекламных конструкций (главный фасад)			ООО "НьюТек"

Инов. № подл. Подпись и дата. Взам. инв. №



Управление архитектуры и городского дизайна
 ДГА администрации г.Перми
**СООТВЕТСТВУЕТ АРХИТЕКТУРНОМУ
 ОБЛИКУ ГОРОДА ПЕРМИ**
 «11» 11
 Подпись

Ведомость средств размещения информации, рекламных конструкций

№	тип объекта, материал, способы крепления	цвет (с указанием RAL)	наличие подсветки
1	Объемные буквы и/или логотипы без "подложки", размещенные на направляющих в цвет фасада. Оргстекло, металл, пластик.	Фирменные цвета	Внутренняя или контурная подсветка
2	Указатель с наименованием улицы и номером дома (здания). Металл, пластик, оргстекло.	Синий фон (R-(0),G-(20),B-(120) белый	Без подсветки
3	Информационная табличка (режимник) модульный. Оргстекло, металл, пластик	Фирменные цвета	Возможна внутренняя подсветка
2019-П-15-ОФ			
Коперный паспорт объекта капитального строительства по ул. Куйбышева, №2 Ленинского района г. Перми.			
Изм.	Кол.уч.	Лист	№ док
Разраб.	Назарова	10.20	Подпись
6-этажное общественное здание административного назначения		Стадия	Лист
		П	9
Н.контр.	Арефин	10.20	Подпись
Размещение средств размещения информации, рекламных конструкций (боковой фасад по оси Д)		ООО "НьюТек"	

Условные обозначения:

- места допустимого размещения средств размещения информации, рекламных конструкций
- единая горизонтальная ось размещения объекта
- выноска и номер позиции согласно Ведомости средств размещения информации, рекламных конструкций

Примечание:

1. Условия размещения средств размещения информации, рекламных конструкций представлены на л.8

Инов. № подл. Подпись и дата. Взам. инв. №

позиция ведомости отделки фасадов	RAL9023	C:	47	
		M:	39	
		Y:	41	
		K:	3	
		R:	137	
		G:	137	
10,13,16		B:	137	

позиция ведомости отделки фасадов	RAL2013	C:	4	
		M:	11	
		Y:	11	
		K:	0	
		R:	235	
		G:	221	
1		B:	216	

позиция ведомости отделки фасадов	RAL5011	C:	94	
		M:	76	
		Y:	30	
		K:	40	
		R:	46	
		G:	58	
14		B:	89	

позиция ведомости отделки фасадов	RAL7044	C:	25	
		M:	18	
		Y:	21	
		K:	0	
		R:	187	
		G:	190	
8,11		B:	190	

позиция ведомости отделки фасадов	RAL3032	C:	32	
		M:	100	
		Y:	81	
		K:	25	
		R:	127	
		G:	0	
12		B:	0	

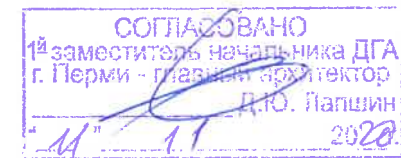
позиция ведомости отделки фасадов	RAL9016	C:	0	
		M:	0	
		Y:	0	
		K:	0	
		R:	255	
		G:	255	
6,9		B:	255	

позиция ведомости отделки фасадов	RAL3012	C:	8	
		M:	20	
		Y:	20	
		K:	0	
		R:	222	
		G:	198	
2		B:	190	

позиция ведомости отделки фасадов	RAL8022	C:	58	
		M:	46	
		Y:	41	
		K:	95	
		R:	0	
		G:	0	
7,15		B:	2	

позиция ведомости отделки фасадов	RAL9006	C:	27	
		M:	21	
		Y:	23	
		K:	0	
		R:	183	
		G:	183	
4,5		B:	183	

позиция ведомости отделки фасадов	RAL3007	C:	54	
		M:	53	
		Y:	47	
		K:	86	
		R:	25	
		G:	22	
3		B:	22	



Инов. № подл.	Взам. инв. №
Подпись и дата	

						2019-П-15-ОФ			
						Коперный паспорт объекта капитального строительства по ул. Куйбышева, №2 Ленинского района г. Перми.			
Изм.	Кол.уч.	Лист	№ док	Подпись	Дата	6-этажное общественное здание административного назначения	Стадия	Лист	Листов
Разраб.		Назарова			10.20		П	10	
Н.контр.		Арефин			10.20	Эталоны колеров	ООО "НьюТек"		