

ИП Лутченко М.В.

№59-22-01-26-5730 от 02.11.2020

Заказчик: ООО «Пилвар»

**ПАСПОРТ ВНЕШНЕГО ОБЛИКА ОБЪЕКТА КАПИТАЛЬНОГО СТРОИТЕЛЬСТВА
(КОЛЕРНЫЙ ПАСПОРТ)**

АДРЕС ОБЪЕКТА: г. Пермь, административный район Индустриальный,
улица: Мира, дом(строение) №45 Б

М45Б-И-5/2020-ОФ

ПЕРМЬ 2020 г.

Ведомость чертежей

Краткая пояснительная записка

| ЛИСТ | НАИМЕНОВАНИЕ | ПРИМЕЧАНИЯ |
|------|--|------------|
| 1 | Общие данные (начало) | |
| 2 | Общие данные (продолжение) | |
| 3 | Существующие состояние фасадов (фотофиксация) | |
| 4 | Главный фасад со стороны ул. Мира | |
| 5 | Боковой фасад | |
| 6 | Боковой фасад | |
| 7 | Дворовой фасад | |
| 8 | Размещение средств размещения информации, рекламных конструкций (Главный и боковой фасады со стороны ул. Мира) | |
| 9 | Эталон колеров для фасада | |

Объект капитального строительства – 8 этажное нежилое здание гостиницы, расположенное по адресу: г. Пермь, ул. Мира, 45Б, Индустриального района г. Перми. Здание вместе со зданиями по ул. Мира 45 и Мира, 45а составляет комплекс, выполненный в едином архитектурном стиле.

Тип постройки, серия: монолитно-железобетонный, облицованный кирпичом, индивидуальный проект. Год постройки и ввода в эксплуатацию: 2007
Застройщик: «УРАЛИНСТРОЙ» - группа строительных компаний.

Настоящим колерным паспортом:

- устанавливаются типы отделки и цветовое решение фасадов и входных групп,

- предусматривается размещение средств размещения информации, рекламных конструкций и дополнительного оборудования

Цветовое решение фасадов и применяемые материалы обеспечивают комплексное решение всех элементов фасада, единство архитектурного облика здания.

Предусмотренные настоящим колерным паспортом средства размещения информации, рекламных конструкций не нарушают архитектурный облик здания.

Предметом согласования данного колерного паспорта являются: принятые цветовые решения элементов фасада, применяемые материалы существующего объекта недвижимости, а так же определение возможных видов и типов средства размещения информации, рекламных конструкций на нём. Вывески, не соответствующие виду, типу и местам возможного размещения, установленным настоящим колерным паспортом, подлежат демонтажу.


Настоящий колерный паспорт разработан в соответствии с требованиями Постановления администрации города Перми от 22.02.2017 №130 «Об утверждении формы и Порядка согласования паспорта внешнего облика объекта капитального строительства(колерного паспорта)»

В соответствии с Градостроительным кодексом Российской Федерации и Постановлением администрации города Перми от 22.02.2017 №130 «Об утверждении Порядка и критериев согласования колерного паспорта, требований к содержанию колерного паспорта. формы колерного паспорта» согласованные департаментов градостроительства и архитектуры администрации города Перми проекты колерных паспортов, либо проекты изменений в колерные паспорта, не являются разрешительной документацией на строительство или реконструкцию объекта капитального строительства; не являются правовым основанием на устройство пристроек, навесов и козырьков.

Ведомость отделки фасадов

| ПОЗ. | ЭЛЕМЕНТ ФАСАДА | ЭТАЛОН ЦВЕТА | ОБОЗНАЧ. | ВИД ОТДЕЛКИ | ПРИМЕЧАНИЕ |
|------|---|---|------------|---|------------|
| 1 | Входные площадки, междуэтажные перекрытия |  | RAL - 7001 | Бетон без отделки | |
| 2 | Поле стен, колонны |  | Желтый | Облицовка декоративным кирпичом | |
| 3 | Оконные и дверные блоки, витражи |  | RAL - 9010 | Металлопрофиль, окраска атмосферной краской | |
| 4 | Кровля |  | RAL - 9010 | Металлопрофиль, окраска атмосферной краской | |
| 5 | Ограждение кровли |  | RAL - 9005 | Металл, окраска атмосферной краской | |
| 6 | Остекление тип 1 |  | | Стекло без тонировки | |
| 7 | Остекление тип 2 |  | | Стекло с тонирующей плёнкой | |
| 8 | Решётка вентиляции |  | RAL - 9010 | Металлопрофиль, окраска атмосферной краской | |
| 9 | Пояс |  | RAL - 7001 | Бетон без отделки | |

СОГЛАСОВАНО
1^й заместитель начальника ДГА
г. Перми - главный архитектор
Д.Ю. Лапшин
12.10.2020

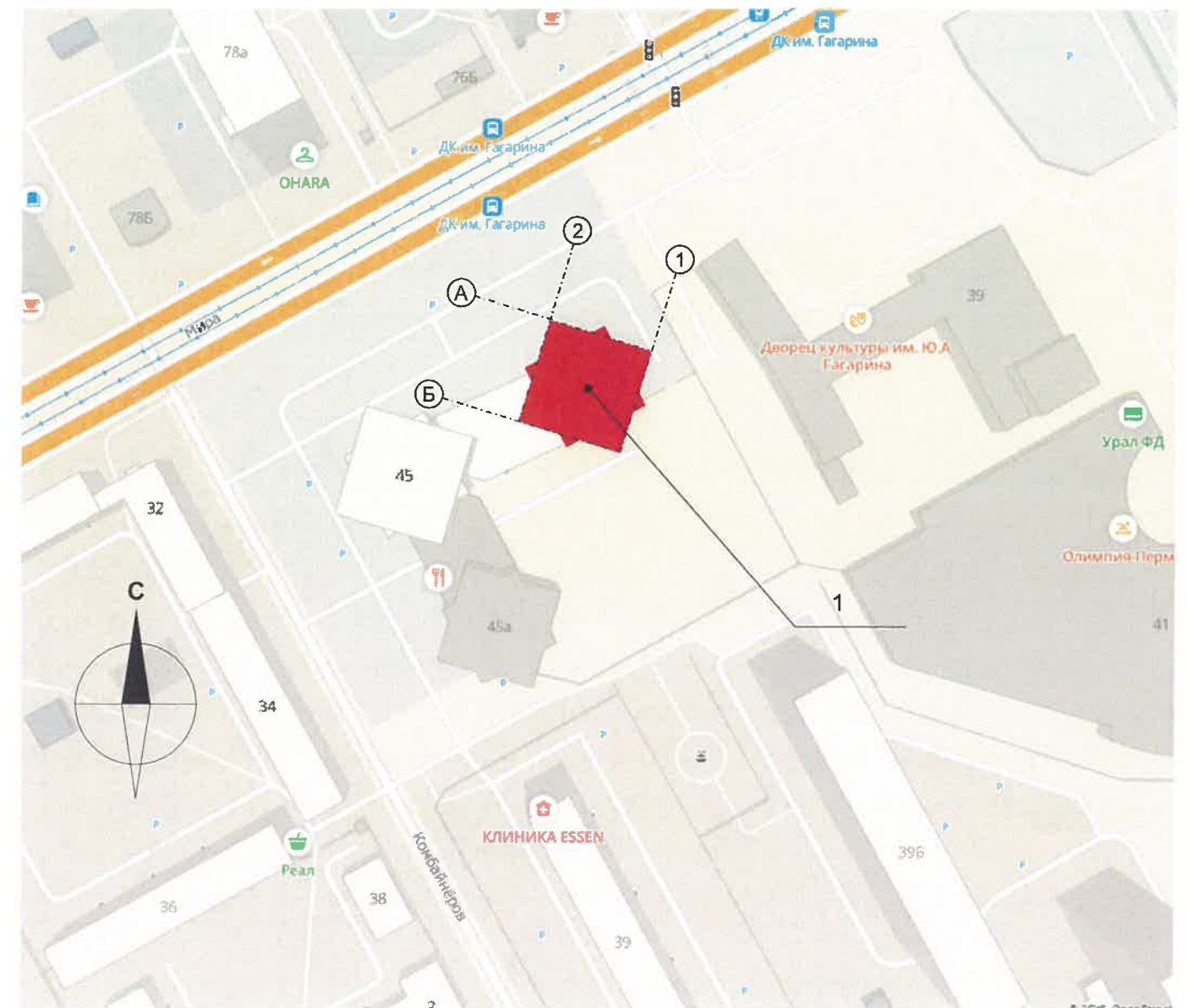
| | | | | | | М45Б-И-5/2020-ОФ | | | |
|---------|---------|--------------|-------|---|-----------|---|------------------|------|--------|
| | | | | | | Колерный паспорт объекта капитального строительства по ул. Мира, 45Б, Индустриального р-на г. Перми | | | |
| Изм. | Кол.уч. | Лист | Недок | Подпись | Дата | Нежилое здание гостиницы с административными помещениями | Стадия | Лист | Листов |
| Разраб. | | Каменев Д.Н. | |  | 8.10.2020 | | | П | 1 |
| | | | | | | Общие данные (начало) | ИП Лутченко М.В. | | |

Инструкция

Ситуационный план

О порядке производства работ, связанных с окраской фасадов и всех наружных частей зданий, сооружений, строений, расположенных на территории города Перми

1. Окраска (отделка) фасадов и всех наружных частей зданий, сооружений, строений, ограждений, заборов, павильонов, киосков, ларьков и прочих объектов, расположенных на территории города Перми, может производиться лишь на основании колерного паспорта фасадов на ремонт и окраску, согласованного Департаментом Градостроительства и Архитектуры (далее-ДГА) администрации г. Перми
2. До начала процесса окраски (отделки) здания или какого-либо сооружения должны быть произведены работы по капитальному ремонту всех без исключения наружных частей его, подлежащих окраске.
3. До начала ремонта зданий, имеющих газосветовую рекламу, сообщить рекламораспространителю о предстоящих работах на фасаде здания с целью сохранения вывесок либо их демонтажу.
4. Полуразрушенные и разрушенные архитектурные художественно-скульптурные детали здания, карнизы, колонны, пилястры, капители, фризы, тяги, лепные украшения, барельефы, мозаика, художественная роспись подлежат обязательному восстановлению в своём первоначальном виде. Категорически запрещается производить окраску здания без предварительного восстановления указанных деталей.
5. Металлические поверхности отдельных частей здания, чугунные решетки, перила балконов и лестниц, кронштейны, дверные и оконные приборы, архитектурно-художественные детали перед окраской очищаются от грязи, ржавчины, старой краски и покрываются вновь лишь масляной краской.
6. В соответствии с выданными образцами цвета (колерами) на окраску (отделку) здания, организация, производящая ремонт здания, составляет пробные образцы цвета, которые наносятся на видное место стены.
7. Проверку и согласование пробного образца цвета (колера), а также готовности поверхности стены и отдельных наружных частей здания к окраске производит уполномоченным представителем ДГА г. Перми.
Без указанной проверки и согласования производить окраску (отделку) фасада категорически воспрещается.
8. Домоуправления, организации и учреждения, производящие окраску (отделку) и связанный с нею ремонт здания, несут полную ответственность за точное выполнение настоящей инструкции и привлекаются к административной ответственности за нарушение её.
9. Цветовая гамма рекламносителей должна гармонировать с основным колористическим решением фасадов здания.
10. По всем вопросам, связанным с производством работ, необходимо обращаться в ДГА г. Перми (ул.Сибирская, 15, каб. 316, тел, 212-76-98)



Ведомость ссылочных и прилагаемых материалов

| Обозначение | Наименование | Примечания |
|---|---|------------|
| | Ссылочные документы | |
| Постановление администрации г. Перми от 22.02.2017 №130 | «Об утверждении формы и Порядка согласования паспорта внешнего облика объекта капитального строительства(колерного паспорта)» | |
| Решение Пермской Городской Думы от 18.12.2018 №265 | «Об утверждении Правил благоустройства территории города Перми и о признании утратившими силу отдельных решений Пермской городской Думы». | |
| | Таблица международной системы соответствия цветов RAL CLASSIC | |

Условные обозначения

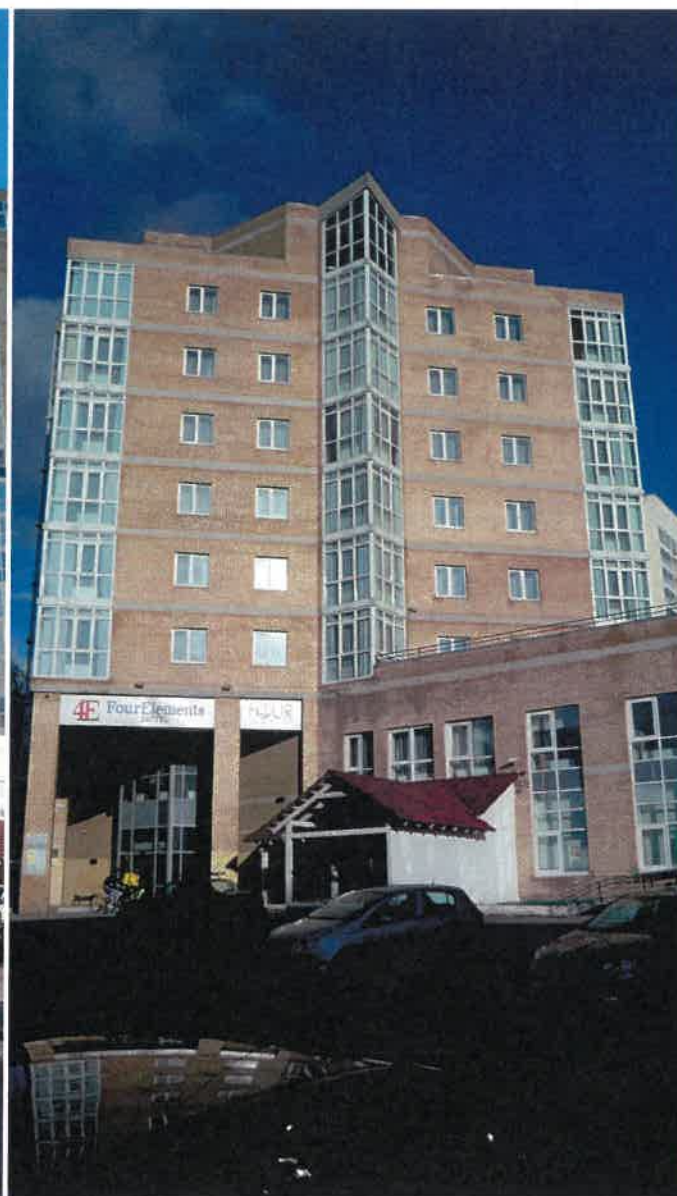
- 1 - Нежилое здание гостиницы с административными помещениями по улице Мира, 45Б
- ① - Условная координационная ось

| | | | | | | M45Б-И-5/2020-ОФ | | | |
|----------------------------|---------|------|--------------|------------------|-----------|---|------------------|------|--------|
| | | | | | | Колерный паспорт объекта капитального строительства по ул. Мира, 45Б, Индустриального р-на г. Перми | | | |
| Изм. | Кол.уч. | Лист | №док | Подпись | Дата | Нежилое здание гостиницы с административными помещениями | Стадия | Лист | Листов |
| Разраб. | | | Каменев Д.Н. | <i>[Подпись]</i> | 8.10.2020 | | П | 2 | 9 |
| Общие данные (продолжение) | | | | | | | ИП Лутченко М.В. | | |

Фотофиксация фасадов



Главный фасад по улице Мира



Боковой фасад по улице Мира

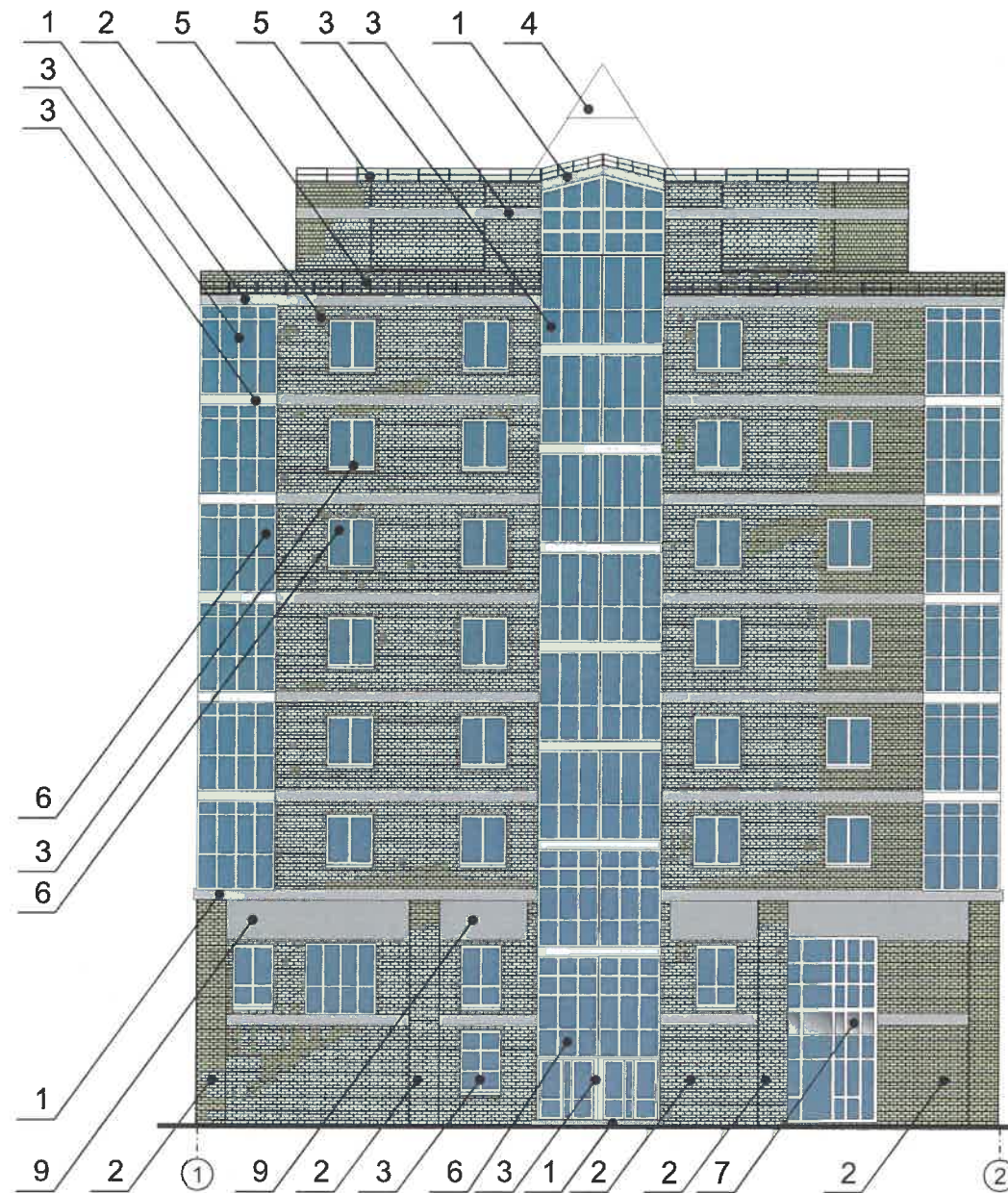


Боковой фасад



Дворовой фасад

| | | | | | | | | | |
|---------|---------|--------------|--------|--------------------|-----------|--|--------|------------------|--------|
| | | | | | | М45Б-И-5/2020-ОФ | | | |
| | | | | | | Коперный паспорт объекта капитального строительства по ул. Мира, 45Б, Индустриального р-на г. Перми | | | |
| Изм. | Кол.уч. | Лист | Недок. | Подпись | Дата | Нежилое здание гостиницы с административными помещениями | Стадия | Лист | Листов |
| Разраб. | | Каменев Д.Н. | | <i>[Signature]</i> | 8.10.2020 | | П | 3 | 9 |
| | | | | | | Существующие состояние фасадов (фотофиксация) | | ИП Лутченко М.В. | |



СОГЛАСОВАНО
 1^й заместитель начальника ДГА
 г. Перми - главный архитектор
 Д.Ю. Лапшин
 "12" 11 2020

Условные обозначения

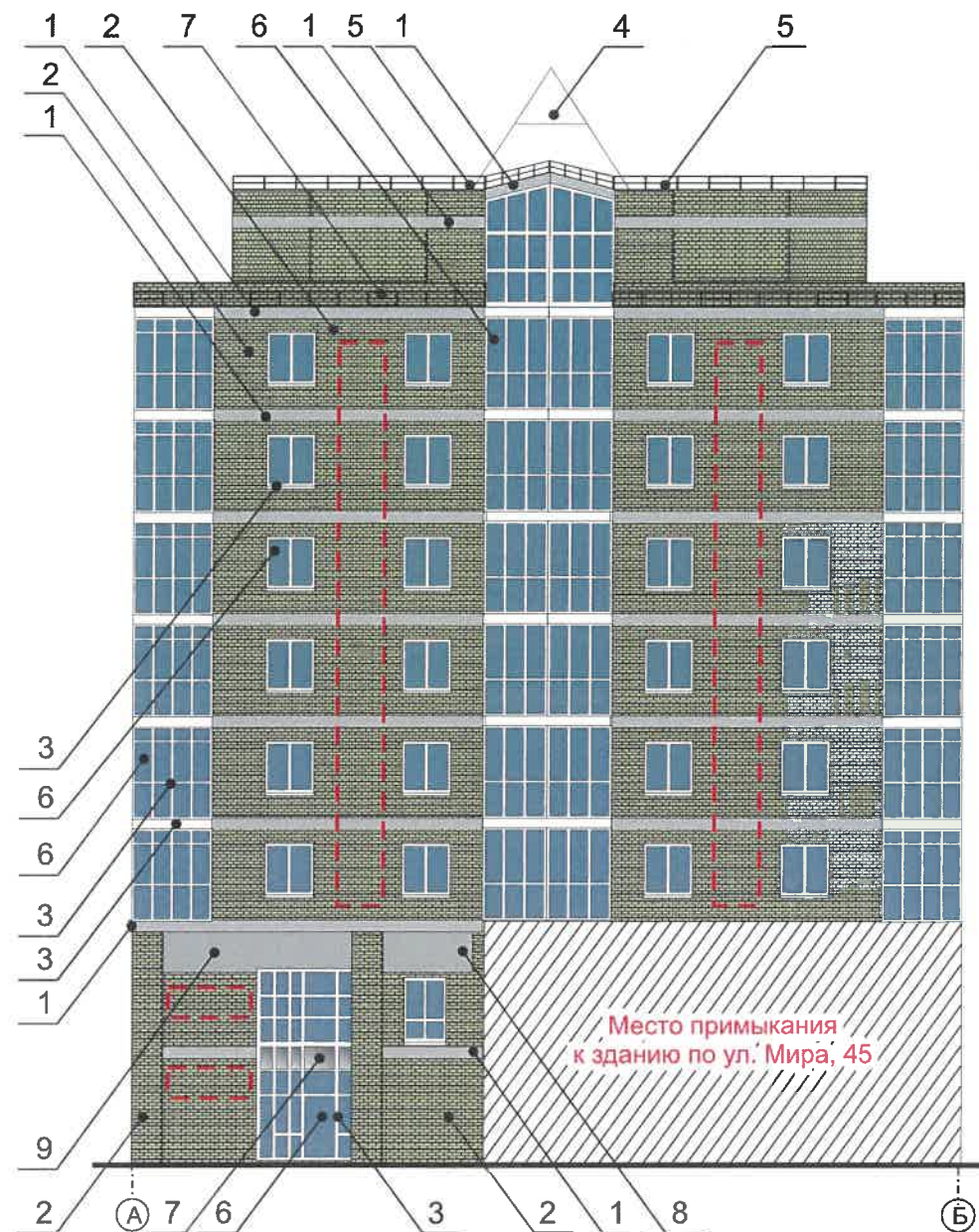
- 1 - Выноска и номер позиции согласно ведомости отделки фасада на листе №1
- ⓐ - Условная координационная ось

Примечание:

1. В случае, если наружные лестницы при дополнительно устроенных входах в общественные помещения здания выходят за границы предоставленного земельного участка и красных линий квартала, то устройство дополнительных или переустройство существующих входных групп требует получения разрешения в установленном порядке;

2. В случае устройства и переустройства (перепланировки, ремонта, реконструкции) помещений общественного назначения, их входных групп в обязательном порядке должны быть предусмотрены мероприятия по обеспечению доступности данных помещений для маломобильных групп населения, включая инвалидов, использующих кресла-коляски и собак-проводников (далее - МГН) в соответствии с требованиями СП 59.13330.2016 Свод правил. Доступность зданий и сооружений для маломобильных групп населения. Данный свод правил касается функционально-планировочных элементов зданий и сооружений, их участков или отдельных помещений, доступных для МГМ (входные узлы, коммуникации, пути эвакуации, помещения и зоны обслуживания, а так же информационное и инженерное обустройство). В частности, лестницы при входах в общественные помещения должны дублировать с пандусами с уклоном не более 1:20(5%) ли иными средствами подъема (подъемные платформы, лифты и т.д.). Согласно вышеуказанному Своду правил наружные лестницы и пандусы должны иметь поручни с учётом технических требований к опорным стационарным устройствам по ГОСТ Р51261; размеры входной площадки при открывании дверей наружу должны быть не менее 1,4 x 2,0 или 1,5 x 1,85; размеры входной площадки с пандусом не менее 2,2 x 2,2 м..

| | | | | | | | | | |
|------|---------|--------------|--------|--------------------|-----------|--|------------------|------|--------|
| | | | | | | М45Б-И-5/2020-ОФ | | | |
| | | | | | | Колерный паспорт объекта капитального строительства по ул. Мира, 45Б, Индустриального р-на г. Перми | | | |
| Изм. | Кол.уч. | Лист | Недок. | Подпись | Дата | Нежилое здание гостиницы с административными помещениями | Стадия | Лист | Листов |
| | Разраб. | Каменев Д.Н. | | <i>[Signature]</i> | 8.10.2020 | | П | 4 | 9 |
| | | | | | | Главный фасад со стороны ул. Мира | ИП Лутченко М.В. | | |



СОГЛАСОВАНО
 1^й заместитель начальника ДГА
 г. Перми - главный архитектор
 Д.Ю. Лапшин
 "12" 11 2020

Условные обозначения

1 - Выноска и номер позиции согласно ведомости отделки фасада на листе №1
 ① - Условная координационная ось

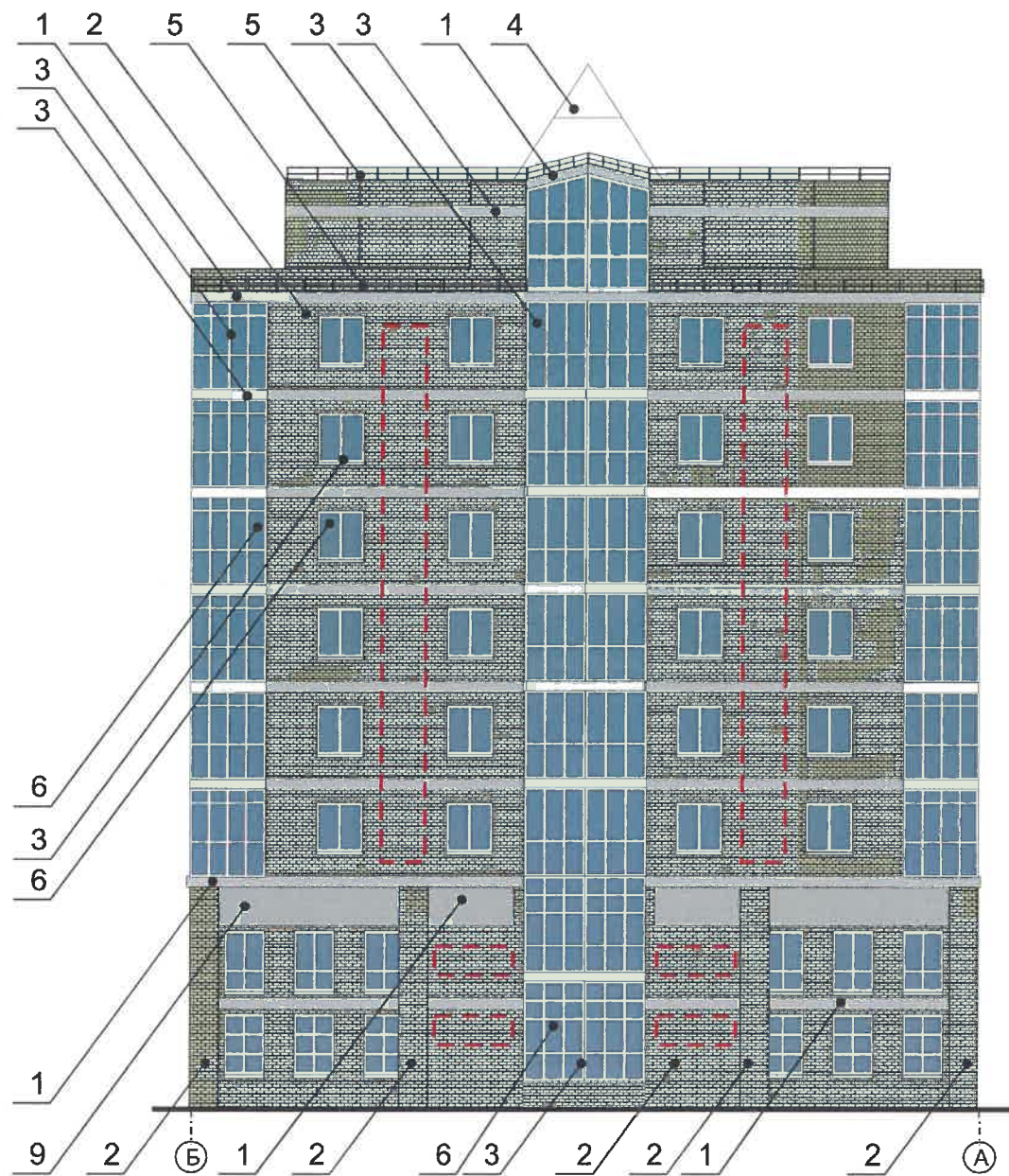
--- - Места для размещения дополнительного оборудования

Примечание:

1. В случае, если наружные лестницы при дополнительно устроенных входах в общественные помещения здания выходят за границы предоставленного земельного участка и красных линий квартала, то устройство дополнительных или переустройство существующих входных групп требует получения разрешения в установленном порядке;

2. В случае устройства и переустройства (перепланировки, ремонта, реконструкции) помещений общественного назначения, их входных групп в обязательном порядке должны быть предусмотрены мероприятия по обеспечению доступности данных помещений для маломобильных групп населения, включая инвалидов, использующих кресла-коляски и собак-проводников (далее - МГН) в соответствии с требованиями СП 59.13330.2016 Свод правил. Доступность зданий и сооружений для маломобильных групп населения. Данный свод правил касается функционально-планировочных элементов зданий и сооружений, их участков или отдельных помещений, доступных для МГМ (входные узлы, коммуникации, пути эвакуации, помещения и зоны обслуживания, а так же информационное и инженерное обустройство). В частности, лестницы при входах в общественные помещения должны дублировать с пандусами с уклоном не более 1:20(5%) ли иными средствами подъема (подъемные платформы, лифты и т.д.). Согласно вышеуказанному Своду правил наружные лестницы и пандусы должны иметь поручни с учётом технических требований к опорным стационарным устройствам по ГОСТ Р51261; размеры входной площадки при открывании дверей наружу должны быть не менее 1,4 x 2,0 или 1,5 x 1,85; размеры входной площадки с пандусом не менее 2,2 x 2,2 м..

| | | | | | | | | | |
|---------|---------|--------------|--------|--------------------|-----------|--|------------------|------|--------|
| | | | | | | М45Б-И-5/2020-ОФ | | | |
| | | | | | | Колерный паспорт объекта капитального строительства по ул. Мира, 45Б, Индустриального р-на г. Перми | | | |
| Изм. | Кол.уч. | Лист | № док. | Подпись | Дата | Нежилое здание гостиницы с административными помещениями | Стадия | Лист | Листов |
| Разраб. | | Каменев Д.Н. | | <i>[Signature]</i> | 8.10.2020 | | П | 5 | 9 |
| | | | | | | Боковой фасад со стороны ул. Мира | ИП Лутченко М.В. | | |



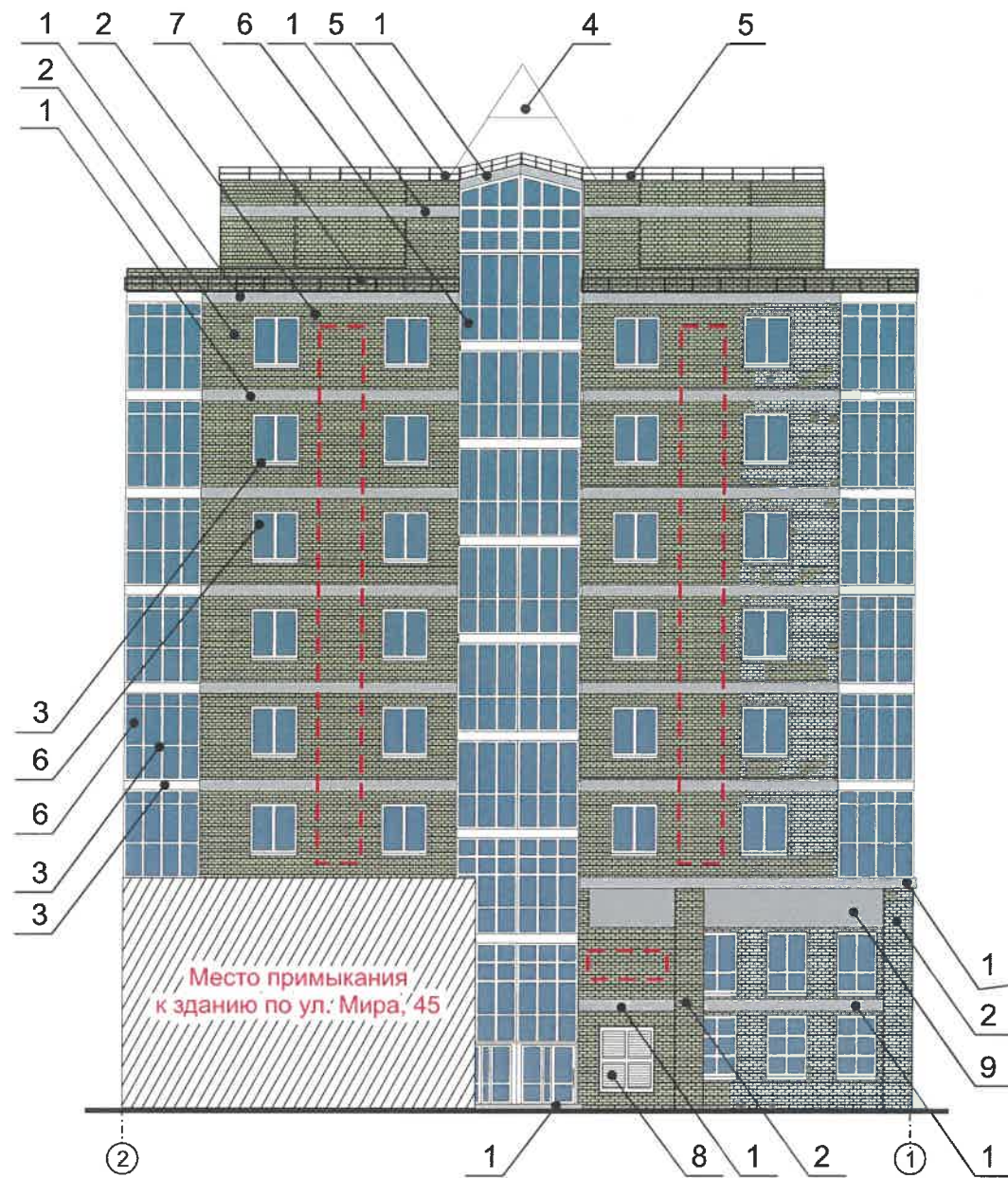
СОГЛАСОВАНО
 1^й заместитель начальника ДГА
 г. Перми - главный архитектор
 Д.Ю. Лапшин
 2020

Условные обозначения

- 1 - Выноска и номер позиции согласно ведомости отделки фасада на листе №1
- Ⓛ - Условная координационная ось
- - Места для размещения дополнительного оборудования

Примечание по устройству входных групп
 смотреть на листе №4

| | | | | | | М45Б-И-5/2020-ОФ | | | |
|---------|---------|--------------|------|--------------------|-----------|---|------------------|------|--------|
| | | | | | | Колерный паспорт объекта капитального строительства по ул. Мира, 45Б, Индустриального р-на г. Перми | | | |
| Изм. | Кол.уч. | Лист | №док | Подпись | Дата | Нежилое здание гостиницы с административными помещениями | Стадия | Лист | Листов |
| Разраб. | | Каменев Д.Н. | | <i>[Signature]</i> | 8.10.2020 | | П | 6 | 9 |
| | | | | | | Боковой фасад | ИП Лутченко М.В. | | |



СОГЛАСОВАНО
 1^й заместитель начальника ДГА
 г. Перми - главный архитектор
 Д.Ю. Лапшин
 11.10.2020

Условные обозначения

1 - Выноска и номер позиции согласно ведомости отделки фасада на листе №1 ① - Условная координационная ось

[- -] - Места для размещения дополнительного оборудования

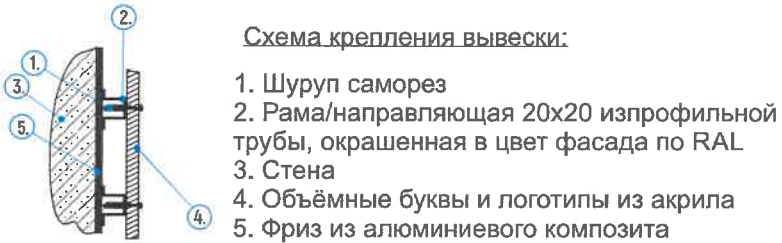
Примечание по устройству входных групп
 смотреть на листе №4

| | | | | | | М45Б-И-5/2020-ОФ | | | |
|------|---------|------|--------------|--------------------|-----------|---|------------------|------|--------|
| | | | | | | Колерный паспорт объекта капитального строительства по ул. Мира, 45Б, Индустриального р-на г. Перми | | | |
| Изм. | Кол.уч. | Лист | №док | Подпись | Дата | Нежилое здание гостиницы с административными помещениями | Стадия | Лист | Листов |
| | Разраб. | | Каменев Д.Н. | <i>[Signature]</i> | 8.10.2020 | | | П | 7 |
| | | | | | | Дворовой фасад | ИП Лутченко М.В. | | |

Примечание:

1. Единая прямая ось - это условная прямая линия, относительно которой располагаются средства размещения информации. Местоположение оси на фасаде определяется как половина расстояния между верхним и нижним архитектурным элементом (окна, наличники, карниз, фриз и др.), выделяющимся (западающим, выступающим) из плоскости стены.
2. Размещение вывесок и рекламных конструкций должно осуществляться в границах места допустимого размещения средств размещения информации, рекламных конструкций, установленных данным колерным паспортом объекта капитального строительства.
3. Размещение вывесок по отношению друг к другу, их конфигурация, наполненность информацией должны соответствовать Стандартным требованиям к вывескам, их размещению и эксплуатации (далее - Стандартные требования), утверждённым Решением Пермской городской Думы от 18.12.2018 №265.
4. В случае, если планируемые к размещению вывески не соответствуют действующему колерному паспорту, требуется внесение изменений в данный паспорт путём разработки нового колерного паспорта.
5. Максимальный размер информационных табличек - 0,5 м x 0,7 м (пункт 2.13 Стандартных требований).
6. Узел крепления каждого типа средства размещения информации разрабатывается отдельным рабочим проектом.
7. В случае размещения рекламной конструкции на фасаде здания, строения, сооружения, такая конструкция должна быть отражена в составе нового колерного паспорта, а её размещение должно осуществляться в соответствии с действующим порядком установки и эксплуатации рекламных конструкций на территории города Перми, утверждённым решением Пермской городской Думы, с последующим получением разрешения на установку и эксплуатацию рекламной конструкции в установленном порядке.

Управление архитектуры и городского дизайна
ДГА администрации г.Перми
СООТВЕТСТВУЕТ АРХИТЕКТУРНОМУ
ОБЛИКУ ГОРОДА ПЕРМИ
«12.11.2020»
Подпись



Условные обозначения

- - - - - Условная координационная ось
- ▨ - Место допустимого размещения объектов
- 1 - Выноска и номер позиции согласно ведомости размещения средств размещения информации, рекламных конструкций
- ① - Условная координационная ось

Ведомость средств размещения информации, рекламных конструкций

| № | Тип объекта, материал, способы крепления | цвет (с указанием RAL) | наличие подсветки |
|---|--|-----------------------------------|-------------------------------------|
| 1 | Объёмные буквы и логотипы из акрила на фризе из алюминиевой композитной панели в цвет пояса (позиция №9 в ведомости отделки фасадов стр.1), на металлических направляющих (фирменные цвета). | RAL 7001, Фирменные цвета | Внешняя или внутренняя светодиодами |
| 2 | Указатель с наименованием улицы и номером дома (здания) Выполнен из металла, пластика, оргстекла. Размер 600x300 мм. | Синий(R-(0),G-(20),B-(120), белый | Внешняя или внутренняя светодиодами |
| 3 | Информация - плёночная аппликация на стекле. Допустимо несплошное написание состоящей из графической и(или) текстовой частей - не более 30 % площади остекления. Самоклеющаяся плёнка. | Фирменные цвета | |
| 4 | Информационная табличка(металл, пластик, плёнки), максимальный размер 0,5 м x 0,7 м. | Фирменные цвета | |

| М45Б-И-5/2020-ОФ | | | | | |
|--|---------|--------------|------|---------|-----------|
| Изм. | Кол.уч. | Лист | №док | Подпись | Дата |
| Разраб. | | Каменев Д.Н. | | | 8.10.2020 |
| Колерный паспорт объекта капитального строительства по ул. Мира, 45Б, Индустриального р-на г. Перми | | | | | |
| Нежилое здание гостиницы с административными помещениями | | | | | |
| Размещение средств размещения информации, рекламных конструкций (Главный и боковой фасады по ул. Мира) | | | | | |
| Стадия | | | Лист | | |
| П | | | 8 | | |
| Листов | | | 9 | | |
| ИП Лутченко М.В. | | | | | |

| | | | |
|---|------------|---|-----|
| Позиция согласно ведомости отделки | RAL - 9010 | C | 0 |
| | | M | 0 |
| | | Y | 0 |
| | | K | 0 |
| | | R | 254 |
| | | G | 254 |
| | | B | 254 |
| 3,4,8 | | | |

| | | | |
|---|------------|---|----|
| Позиция согласно ведомости отделки | RAL - 9005 | C | 95 |
| | | M | 95 |
| | | Y | 45 |
| | | K | 95 |
| | | R | 0 |
| | | G | 0 |
| | | B | 0 |
| 6 | | | |

| | | | |
|---|------------|---|-----|
| Позиция согласно ведомости отделки | RAL - 7001 | C | 10 |
| | | M | 0 |
| | | Y | 0 |
| | | K | 40 |
| | | R | 143 |
| | | G | 153 |
| | | B | 159 |
| 1,9 | | | |

СОГЛАСОВАНО
1^й заместитель начальника ДГА
г. Перми - главный архитектор
Д.Ю. Лапшин
20.10.2020

| | | | | | | | | | |
|---------|---------|------|-------|--------------|-----------|--|------------------|------|--------|
| | | | | | | М45Б-И-5/2020-ОФ | | | |
| | | | | | | Колерный паспорт объекта капитального строительства по ул. Мира, 45Б, Индустриального р-на г. Перми | | | |
| Изм. | Кол.уч. | Лист | № док | Подпись | Дата | Нежилое здание гостиницы с административными помещениями | Стадия | Лист | Листов |
| Разраб. | | | | Каменев Д.Н. | 8.10.2020 | | П | 9 | 9 |
| | | | | | | Эталон колеров для фасада | ИП Лутченко М.В. | | |