

Общество с ограниченной ответственностью «Комета»

059-22-01-26-5043 от 28.09.2020

Заказчик: Общество с ограниченной ответственностью «Торговый центр «Мотовилихинский»

**ПАСПОРТ ВНЕШНЕГО ОБЛИКА ОБЪЕКТА КАПИТАЛЬНОГО СТРОИТЕЛЬСТВА  
(КОЛЕРНЫЙ ПАСПОРТ)**

**АДРЕС ОБЪЕКТА: г. Пермь, административный район Мотовилихинский,  
улица Восстания, здание (строение) № 25**

11/20-25

ПЕРМЬ 2020 г.

Ведомость чертежей

ЛИСТ	НАИМЕНОВАНИЕ	ПРИМЕЧАНИЯ
1	Общие данные (начало)	
2	Общие данные (продолжение)	
3	Существующее состояние фасадов (фотофиксация)	
4	Главный фасад	
5	Дворовой фасад	
6	Боковой фасад	
7	Боковой фасад	
8	Размещение средств размещения информации, рекламных конструкций. Главный фасад	
9	Размещение средств размещения информации, рекламных конструкций. Дворовой фасад	
10	Размещение средств размещения информации, рекламных конструкций. Боковой фасад	
11	Размещение средств размещения информации, рекламных конструкций. Боковой фасад	
12	Архитектурно-художественная подсветка	
13	Эталоны колеров	

Пояснительная записка.

Объект капитального строительства – 2х этажное административно-хозяйственное здание по адресу ул. Восстания, 25, Мотовилихинского района г. Перми;  
 Год постройки и ввода в эксплуатацию: 2017г.;  
 Ранее согласованные колерные паспорта: не разрабатывались;  
 В плане здание прямоугольной конфигурации;  
 Несущие стены: кирпичные;  
 Кровля: плоская.  
 Нахождение в границах зон объектов культурного наследия: согласно Приказу Государственной инспекции по охране объектов культурного наследия Пермского края от 01.12.2015г. № СЭД-27-01-10-1025 рассматриваемый объект капитального строительства расположен в границах территории объекта культурного наследия регионального значения – достопримечательного места «Поселок Мотовилихинского завода».

Настоящим колерным паспортом:

Уточняются виды и места размещения средств размещения информации;

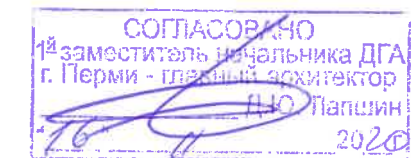
Предметом согласования данного колерного паспорта являются: принятые цветовые решения элементов фасада, применяемые материалы существующего объекта недвижимости, а также определение возможных типов размещения средств размещения информации на нем. Средства размещения информации, рекламные конструкции, не соответствующие типу и местам их возможного размещения, подлежат демонтажу.



В соответствии с Градостроительным кодексом Российской Федерации, решением Пермской городской Думы от 18.12.2018 № 265 «Об утверждении Правил благоустройства территории города Перми и о признании утратившими силу отдельных решений Пермской городской Думы» и постановлением администрации города Перми от 22.02.2017 № 130 «Об утверждении формы и Порядка согласования паспорта внешнего облика объекта капитального строительства (колерного паспорта)» проекты колерных паспортов либо проекты изменений в колерные паспорта не являются разрешительной документацией на строительство, реконструкцию объекта капитального строительства; не являются правовым основанием на устройство пристроек, навесов, козырьков;

До начала проведения работ по реконструкции, ремонту объекта необходимо разработать и согласовать раздел об обеспечении сохранности объекта культурного наследия в соответствии с п.2 ст.36 Федерального закона от 25.06.2002 № 73-ФЗ «Об объектах культурного наследия (памятниках истории и культуры) народов Российской Федерации».

Ведомость отделки фасадов

ПОЗ.	ЭЛЕМЕНТ ФАСАДА	ЭТАЛОН ЦВЕТА	ОБОЗНАЧ.	ВИД ОТДЕЛКИ	ПРИМ.
1	Цоколь			кирпичная кладка	
2	Основное поле стен (тип 1)			кирпичная кладка	
3	Основное поле стен (тип 2)		RAL 7035	сэндвич-панели из ПВХ	
4	Декоративные элементы			кирпичная кладка	
5	Перекрытия окон, витражей, дверные полотна		RAL 9003	металлопласт. блоки со стеклопакетом	
6	Отливы, парапет, вентиляционные решетки		RAL 9003 RAL 3011 RAL 9006	оцинкованная сталь с полимерной окраской	
7	Ступени, площадки, пандусы		RAL 3004	тротуарная плитка	
8	Поручни, пожарная лестница		RAL 9006	эмаль по металлу, нержавеющая сталь	
9	Кровля			битумно-полимерное рулонное покрытие	
10	Колонна		RAL 7035	кирпичная кладка, сэндвич-панели из ПВХ	



						11/20 - 25			
						Колерный паспорт объекта капитального строительства по ул. Восстания, 25, Мотовилихинского района, г. Перми.			
Изм.	Кол.уч	Лист	Недок	Подпись	Дата				
	Разраб.	Масленникова			11/20	2х этажное административно-хозяйственное здание	Стадия	Лист	Листов
							П	1	13
	Н.контр.	Масленникова			11/20	Общие данные (начало)	ООО «Комета»		

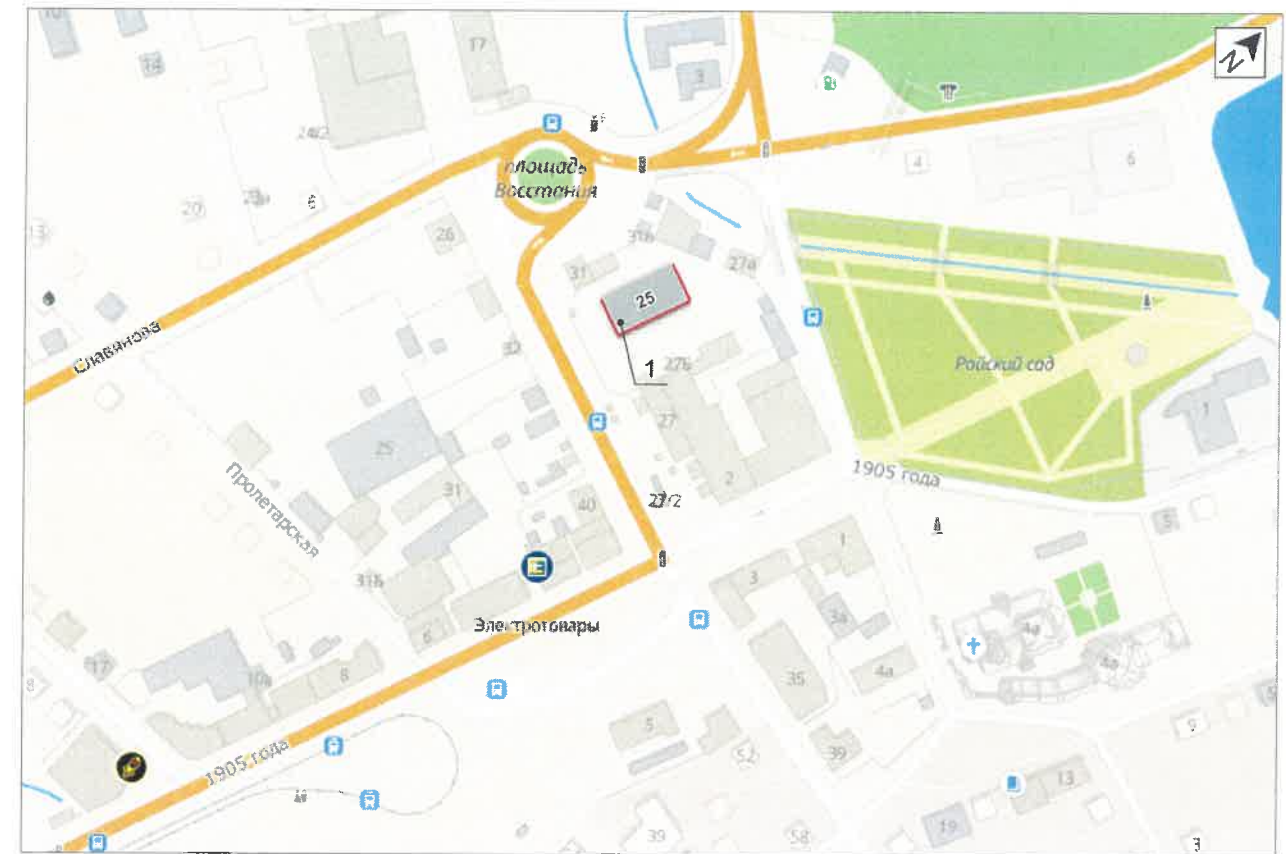
**Инструкция о порядке производства работ,  
связанных с окраской фасадов и всех наружных частей зданий,  
сооружений, строений, расположенных на территории города Перми**

1. Окраска (отделка) фасадов и всех наружных частей зданий, сооружений, строений, расположенных на территории города Перми, может производиться лишь на основании паспорта внешнего облика объекта капитального строительства (колерного паспорта), согласованного департаментом градостроительства и архитектуры администрации г.Перми (далее – ДГА).
2. До начала процесса окраски (отделки) здания или какого-либо сооружения должны быть произведены работы по капитальному ремонту всех без исключения наружных частей его, подлежащих окраске.
3. До начала ремонта зданий, имеющих газосветовую рекламу, сообщить рекламораспространителю о предстоящих работах на фасаде здания с целью сохранения вывесок либо их демонтажу.
4. Полуразрушенные и разрушенные архитектурные художественно-скульптурные детали здания, карнизы, колонны, пилястры, капители, фризы, тяги, лепные украшения, барельефы, мозаика, художественная роспись подлежат обязательному восстановлению в своем первоначальном виде. Категорически запрещается производить окраску здания без предварительного восстановления указанных деталей.
5. Металлические поверхности отдельных частей здания, чугунные решетки, перила балконов и лестниц, кронштейны, дверные и оконные приборы, архитектурно-художественные детали перед окраской очищаются от грязи, ржавчины, старой краски и покрываются вновь лишь масляной краской.
6. В соответствии с выданными образцами цвета (колерами) на окраску (отделку) здания организация, производящая ремонт здания, составляет пробные образцы цвета, которые наносятся на видимое место стены.
7. Проверку и согласование пробного образца цвета (колера), а также готовности поверхности стены и отдельных наружных частей здания к окраске производит уполномоченный представитель ДГА г.Перми. Без указанной проверки и согласования производить окраску (отделку) фасада категорически воспрещается.
8. Домоуправления, организации и учреждения, производящие окраску (отделку) и связанный с ней ремонт здания, несут полную ответственность за точное выполнение настоящей инструкции и привлекаются к ответственности за ее нарушение.
9. Цветовая гамма размещения информации должна гармонировать с основным колористическим решением фасадов здания.
10. По всем вопросам, связанным с производством работ, необходимо обращаться в ДГА по адресу: г.Пермь, ул.Сибирская, 15, каб 315, тел.212-76-98).

**Ведомость ссылочных и прилагаемых документов**

ОБОЗНАЧЕНИЕ	НАИМЕНОВАНИЕ	ПРИМЕЧАНИЕ
Постановление администрации города Перми от 22.02.2017 № 130	«Об утверждении формы и Порядка согласования паспорта внешнего облика объекта капитального строительства (колерного паспорта)»	
Решение пермской городской Думы от 18.12.2018 № 265	«Об утверждении Правил благоустройства территории города Перми и о признании утратившим силу отдельных решений Пермской городской Думы»	

**Ситуационный план**



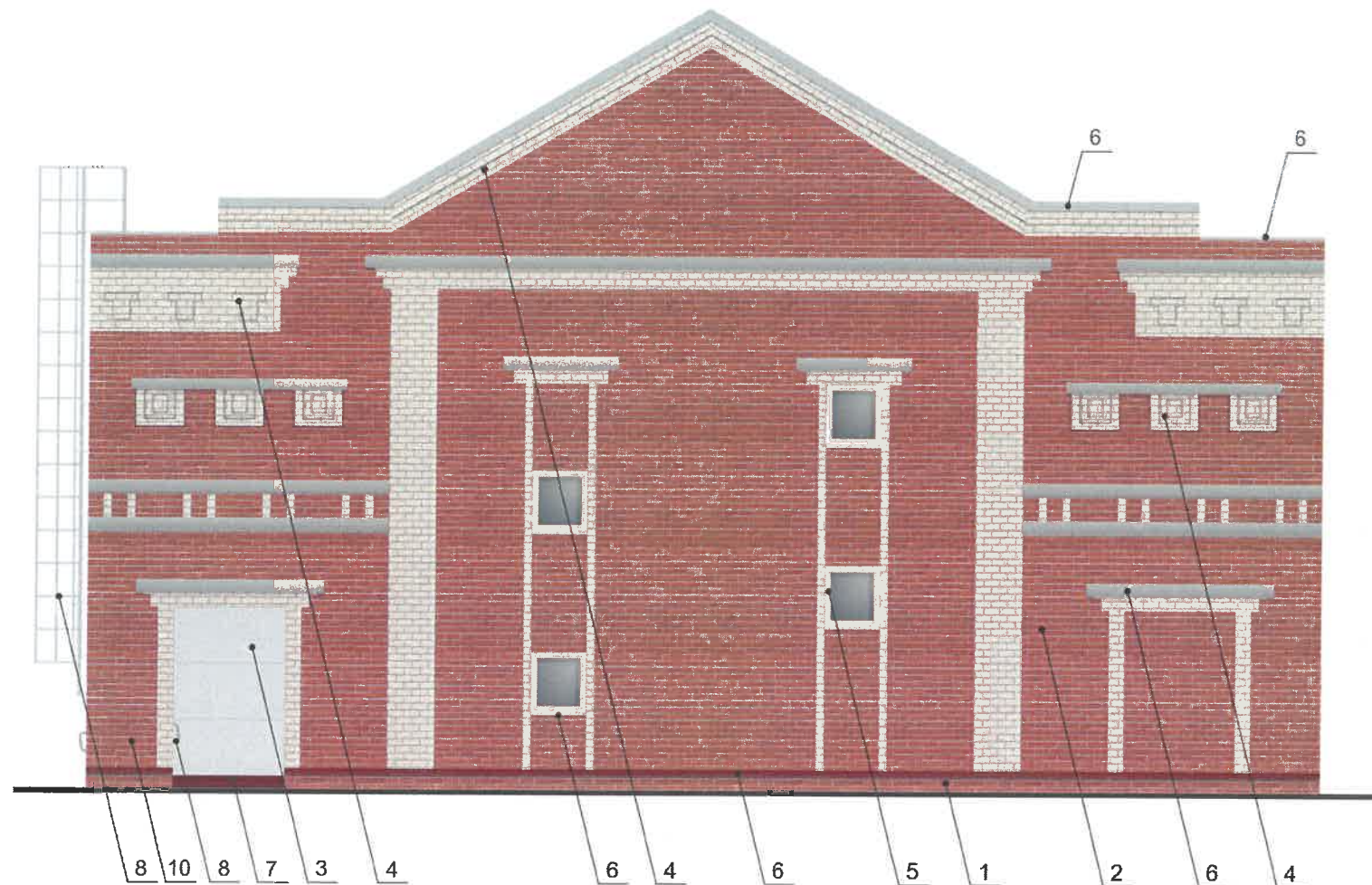
**Условные обозначения**

- 1 - 2х этажное административно-хозяйственное здание по ул. Восстания, 25
- фасады с местами размещения средств размещения информации, рекламных конструкций

						11/20 - 25			
						Колерный паспорт объекта капитального строительства по ул. Восстания, 25, Мотовилихинского района, г. Перми.			
Изм.	Кол.уч.	Лист	Недок.	Подпись	Дата				
Разраб.		Масленникова			11/20	2х этажное административно-хозяйственное здание	Стадия	Лист	Листов
							П	2	13
Н.контр.		Масленникова			11/20	Общие данные (продолжение)	ООО «Комета»		



						11/20 - 25			
						Колерный паспорт объекта капитального строительства по ул. Восстания, 25, Мотовилихинского района, г. Перми.			
Изм.	Кор.уч	Лист	Недок	Подпись	Дата	2х этажное административное-хозяйственное здание	Стадия	Лист	Листов
	Разраб.	Масленникова			11/20		П	3	13
						Существующее состояние фасадов. (фотофиксация)	ООО «Комета»		
	Н.контр.	Масленникова			11/20				



СОГЛАСОВАНО  
 1<sup>й</sup> заместитель начальника ДГА  
 г. Перми  
 Д.Ю. Лапшин  
 2020г.

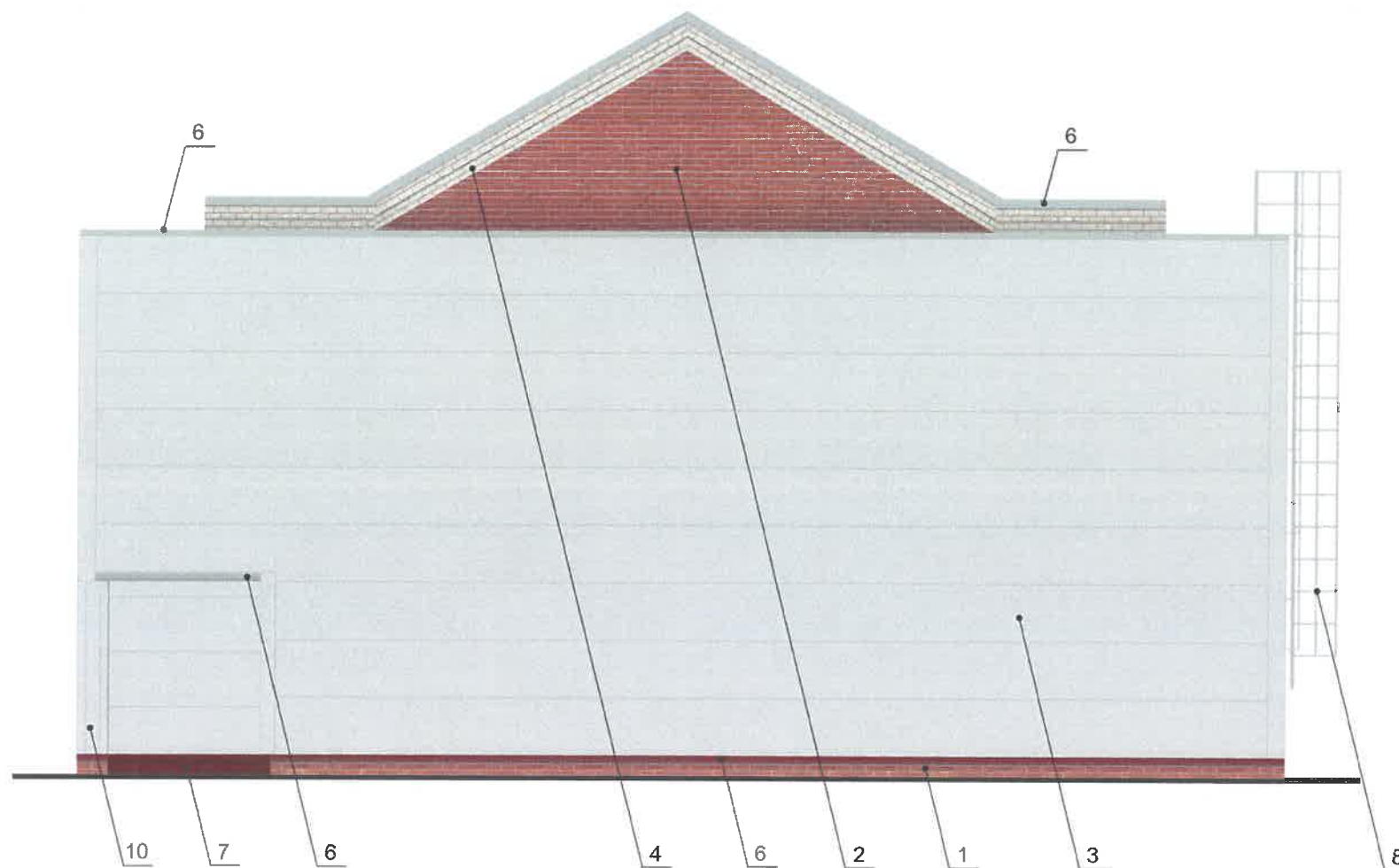
Условные обозначения

1 - выноска и номер позиции, согласно ведомости отделки фасадов (лист 1)

**ПРИМЕЧАНИЕ**

1. В случае, если наружные лестницы при дополнительно устроенных входах в общественные помещения здания выходят за границы предоставленного земельного участка и красные линии квартала, то устройство дополнительных или переустройство существующих входных групп требует получения разрешения в установленном порядке; 2. В случае устройства или переустройства (перепланировки, ремонта, реконструкции) помещений общественного назначения, их входных групп в обязательном порядке должны быть предусмотрены мероприятия по обеспечению доступности данных помещений для маломобильных групп населения, включая инвалидов, использующих кресла-коляски и собак-проводников (далее-МГН) в соответствии с требованиями СП 59.13330.2016 Свод правил. Доступность зданий и сооружений для маломобильных групп населения. Данный свод правил касается функционально-планировочных элементов зданий и сооружений, их участков или отдельных помещений, доступных для МГН (входные узлы, коммуникации, пути эвакуации, помещения и зоны обслуживания, а также их информационное и инженерное обустройство). В частности, лестницы при входах в общественные помещения должны дублироваться пандусами с уклоном не более 1:20 (5%) или иными средствами подъема (подъемные платформы, лифты и т.д.). Согласно вышеуказанному Своду правил наружные лестницы и пандусы должны иметь поручни с учетом технических требований к опорным стационарным устройствам по ГОСТ Р 51261; размеры входной площадки при открывании дверей наружу должны быть не менее 1,4 x 2,0 или 1,5 x 1,85; размеры входной площадки с пандусом не менее 2,2 x 2,2 м.

						11/20 ↓ 25			
						Колерный паспорт объекта капитального строительства по ул. Восстания, 25, Мотовилихинского района, г. Перми.			
Изм.	Кол.уч	Лист	Недок	Подпись	Дата	2х этажное административно-хозяйственное здание	Стадия	Лист	Листов
Разраб.		Масленникова			11/20		П	4	13
Н.контр.		Масленникова			11/20	Главный фасад	ООО «Комета»		



СОГЛАСОВАНО  
 1<sup>й</sup> заместитель начальника ДГА  
 г. Перми - главный архитектор  
 Д.Ю. Папшин  
 "16" 2020 г.

Условные обозначения

1 - выноска и номер позиции, согласно ведомости отделки фасадов (лист 1)

ПРИМЕЧАНИЕ

К дополнительному оборудованию относятся: наружные блоки систем вентиляции и кондиционирования, вентиляционные и водосточные трубы, антенны, видеочамеры наружного наблюдения, почтовые ящики, кабельные линии, пристенные электрощиты, флагштоки и т.д.

Размещение дополнительного оборудования, дополнительных элементов и устройств на фасадах объектов капитального строительства допускается при соблюдении следующих условия:

- соответствие размещения дополнительного оборудования архитектурному решению фасадов, предусмотренному проектной документацией, в соответствии с которой осуществлено строительство (реконструкция) объекта с привязкой к единой (вертикальной, горизонтальной) системе осей фасадов;

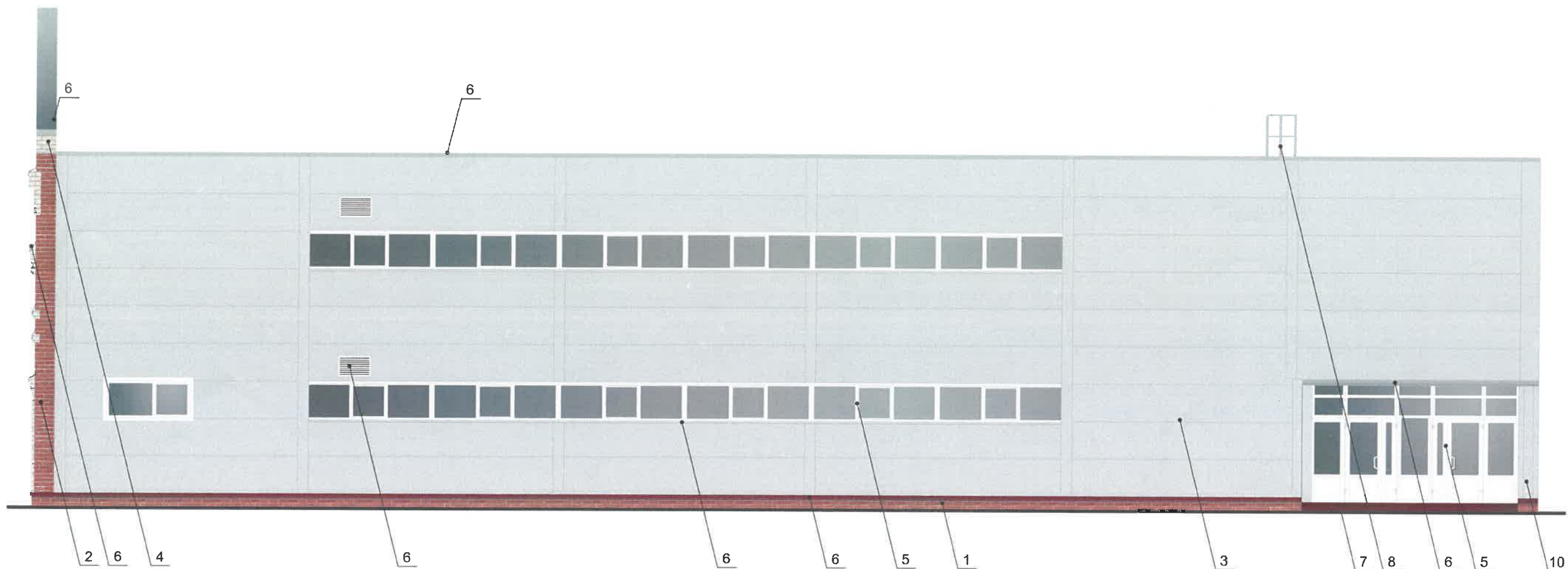
- единая горизонтальная ось - условная прямая линия. Определяется как половина расстояния между верхним и нижним архитектурным элементом (окна, наличники, карниз, фриз и другие), выделяющимся (западающим, выступающим) из плоскости стен;

- единая вертикальная ось - условная прямая линия. Определяется как половина расстояния между границами одного архитектурного элемента (окна, двери, колонна) либо между двумя архитектурными элементами (окна, двери, колонна);

- комплексное решение размещения оборудования - единое архитектурное и цветовое решение ( в том числе размер, форма, материал);

- размещение дополнительного оборудования на архитектурных деталях, элементах декора, поверхностях с ценной архитектурной отделкой, а также крепление, ведущее к повреждению архитектурных поверхностей, не допускается.

						11/20 - 25			
						Колерный паспорт объекта капитального строительства по ул. Восстания, 25, Мотовилихинского района, г. Перми.			
Изм.	Кол.уч	Лист	Недок	Подпись	Дата	2х этажное административно-хозяйственное здание	Стадия	Лист	Листов
Разраб.		Масленникова			11/20		П	5	13
Н.контр.		Масленникова			11/20	Дворовой фасад	ООО «Комета»		

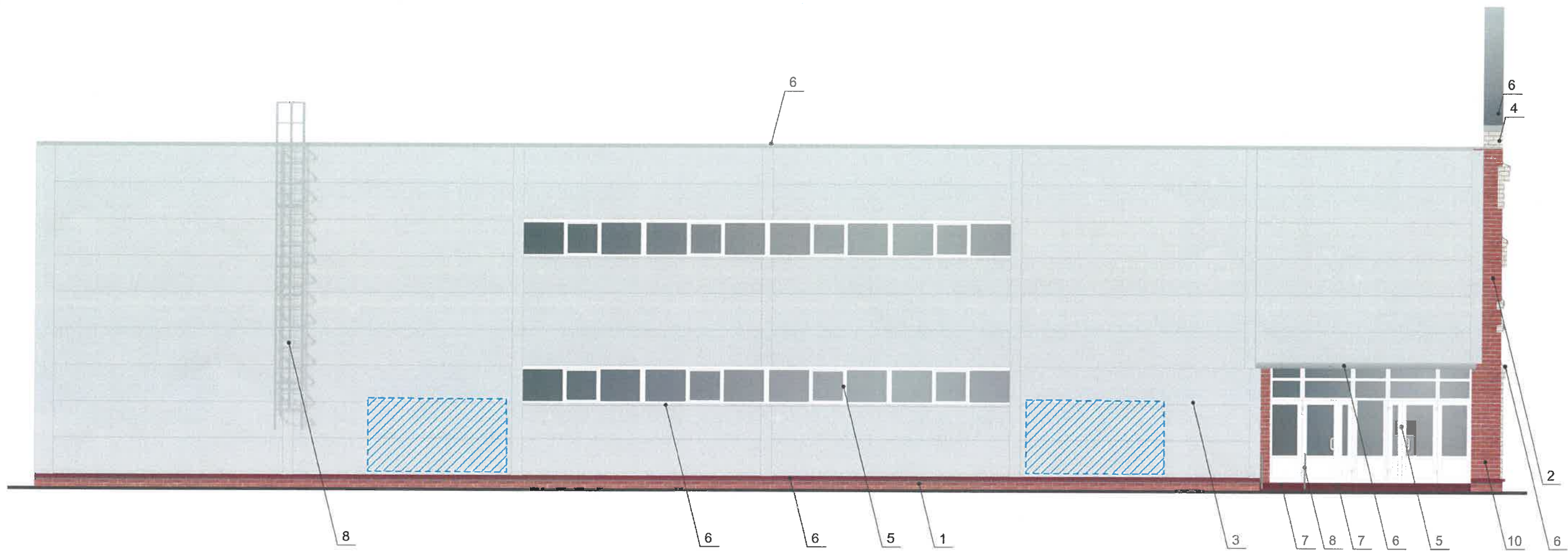


СОГЛАСОВАНО  
 1<sup>й</sup> заместитель начальника ДГА  
 г. Перми - главный архитектор  
 Д.Ю. Папшин  
 29.01.20

Условные обозначения

1 - выноска и номер позиции, согласно ведомости отделки фасадов (лист 1)


						11/20 - 25			
						Колерный паспорт объекта капитального строительства по ул. Восстания, 25, Мотовилихинского района, г. Перми.			
Изм.	Кол.уч	Лист	№док	Подпись	Дата	2х этажное административно-хозяйственное здание	Стадия	Лист	Листов
	Разраб.	Масленникова			11/20		П	6	13
	Н.контр.	Масленникова			11/20	Боковой фасад	ООО «Комета»		





СОГЛАСОВАНО  
 1<sup>й</sup> заместитель начальника ДГА  
 г. Перми - главный архитектор  
 И.О. Палшин  
 2010

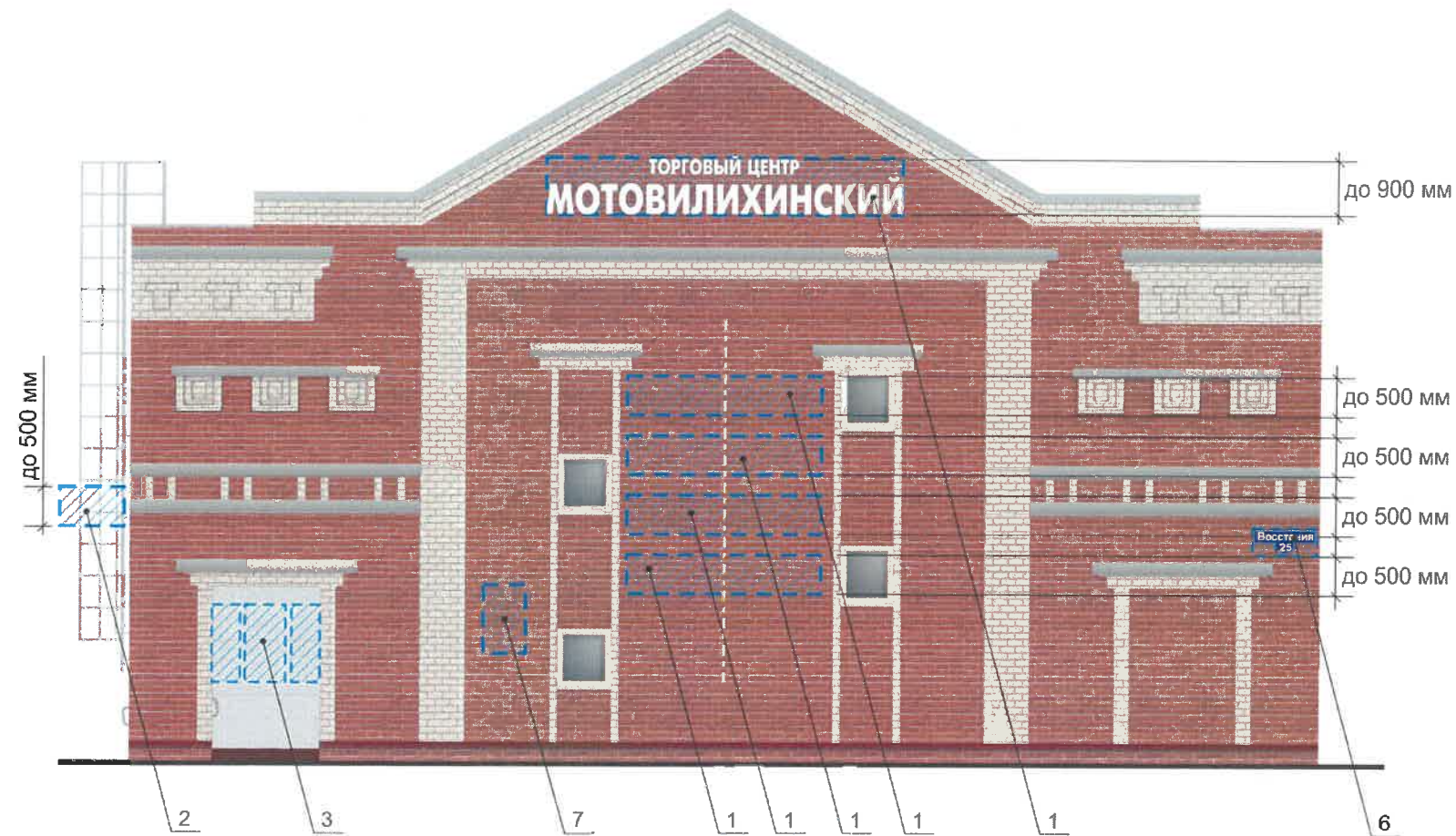
Условные обозначения

1 - выноска и номер позиции, согласно ведомости отделки фасадов (лист 1)

 - место размещение дополнительного оборудования

						11/20 - 25			
						Колерный паспорт объекта капитального строительства по ул. Восстания, 25, Мотовилихинского района, г. Перми.			
Изм.	Кол.уч	Лист	№док	Подпись	Дата	2х этажное административно-хозяйственное здание	Стадия	Лист	Листов
	Разраб.	Масленникова			11/20		П	7	13
	Н.контр.	Масленникова			11/20	Боковой фасад	ООО «Комета»		





Управление архитектуры и городского дизайна  
ДГА администрации г.Перми  
СООТВЕТСТВУЕТ АРХИТЕКТУРНОМУ  
ОБЛИКУ ГОРОДА ПЕРМИ  
«16» 11 2020  
Подпись

Ведомость средств размещения информации, рекламных конструкций

№	тип объекта, материал, способы крепления	цвет (с указанием RAL)	наличие подсветки
1	Вывеска - объемные буквы и/или логотипы без подложки, на металлических направляющих в цвет фасада на стене здания. Металл, пластик, пленки	Фирменные цвета	Внешняя или внутренняя, светодиодами
2	Панель-кронштейн двусторонний. Металл, пластик, пленки	Фирменные цвета	Внутренняя, светодиодами
3	Информационная табличка (навигационная) модульная. Оргстекло, пластик, металл.	Фирменные цвета	Возможна подсветка.
4	Информационная табличка (режимник). Одиночная (500x700) или модульная. Оргстекло, пластик, металл	Фирменные цвета	Возможна подсветка.
5	Информация – не сплошная пленочная аппликация в виде текста или контурного изображения на стекле. Площадь выклейки – не более 30% от площади одного поля остекления. Самоклеющиеся пленки по стеклу. или Вывеска – панно (постер или световой короб), размещенное в оконном проеме за стеклом. Площадь панно – не более 50% от площади одного поля остекления. Металл, пластик, пленки	Фирменные цвета	Без подсветки.
6	Указатель с наименованием улицы и номером дома (здания) (600x300 мм). Знак парковки. Оргстекло, пластик, металл	Синий: R-(0), G-(20), B-(120), белый	Возможна подсветка.
7	Знак парковки. Оргстекло, пластик, металл	Синий: R-(0), G-(20), B-(120), белый	Возможна подсветка.



Условные обозначения

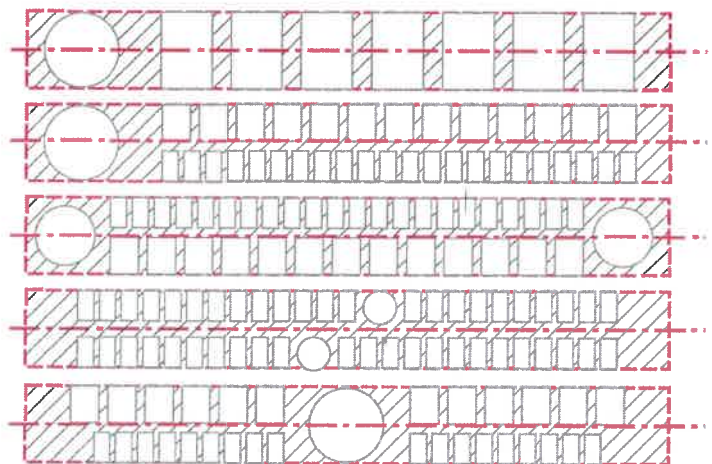
- единая горизонтальная ось средств размещения информации
- место допустимого размещения средств размещения информации, рекламных конструкций
- выноска и номер позиции, согласно ведомости средств размещения информации, рекламных конструкций

						11/20 - 25			
						Колерный паспорт объекта капитального строительства по ул. Восстания, 25, Мотовилихинского района, г. Перми.			
Изм.	Кол.уч.	Лист	Недок	Подпись	Дата	2х этажное административно-хозяйственное здание	Стадия	Лист	Листов
Разраб.	Масленникова				11/20		П	8	13
Н.контр.	Масленникова				11/20	Размещение средств размещения информации, рекламных конструкций. Главный фасад	ООО «Комета»		



Управление архитектуры и городского дизайна  
 ДГА администрации г.Перми  
**СООТВЕТСТВУЕТ АРХИТЕКТУРНОМУ  
 ОБЛИКУ ГОРОДА ПЕРМИ**  
 «16» «2020»  
*Лазинина* Подпись

Схемы компоновки объемных букв и/или логотипов, относительно оси и места размещения средств размещения информации



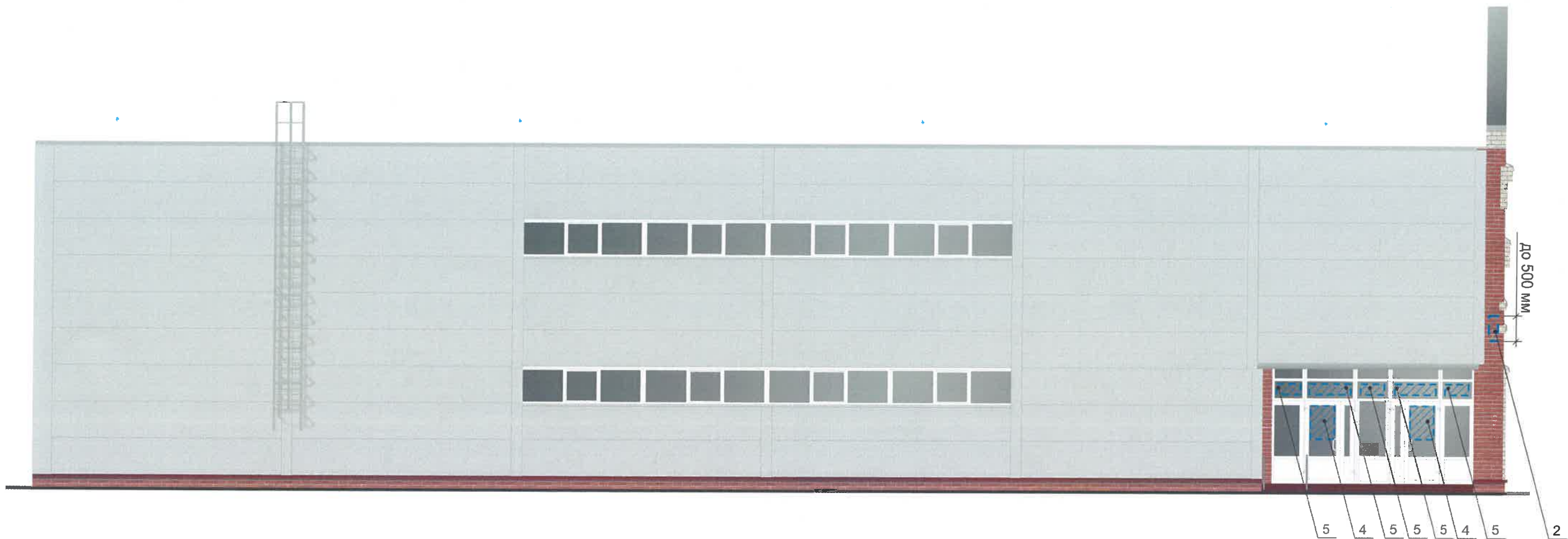
Пример сгруппированных модульных табличек



Условные обозначения

- единая горизонтальная ось средств размещения информации
- место допустимого размещения средств размещения информации, рекламных конструкций
- выноска и номер позиции, согласно ведомости средств размещения информации, рекламных конструкций (см. лист 8)

						11/20 - 25			
						Колерный паспорт объекта капитального строительства по ул. Восстания, 25, Мотовилихинского района, г. Перми.			
Изм.	Кол.уч	Лист	Недок	Подпись	Дата	2х этажное административно-хозяйственное здание	Стадия	Лист	Листов
Разраб.		Масленникова		<i>Масленникова</i>	11/20		п	9	13
Н.контр.		Масленникова		<i>Масленникова</i>	11/20	Размещение средств размещения информации, рекламных конструкций. Дворовой фасад	ООО «Комета»		



Управление архитектуры и городского дизайна  
 ДГА администрации г.Перми  
**СООТВЕТСТВУЕТ АРХИТЕКТУРНОМУ  
 ОБЛИКУ ГОРОДА ПЕРМИ**  
 «16» 11 2020  
*Ланшин Р.С.* Подпись

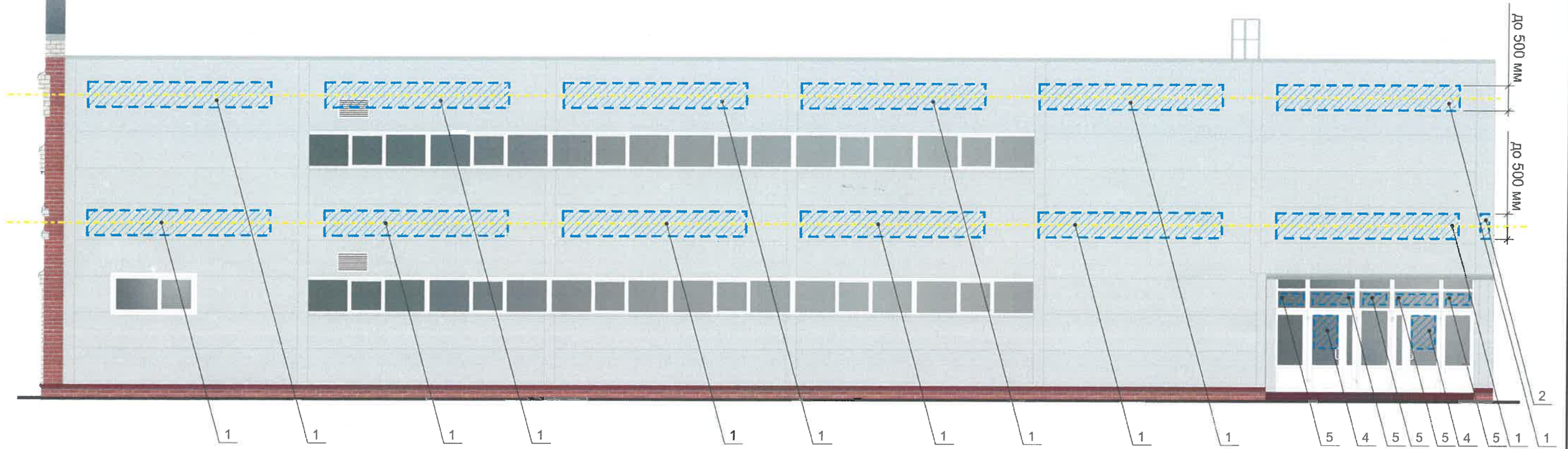
**Условия размещения средств размещения информации, рекламных конструкций**

1. Место размещения информации располагаются относительно условной прямой линии – единой горизонтальной оси. Местоположение оси на фасаде определяется как половина расстояния между верхним и нижним архитектурным элементом (окна, наличники, карниз, фриз и др.), выделяющимся (западающим, выступающим) из плоскости стены.
2. Размещение вывесок и рекламных конструкций должно осуществляться в границах места допустимого размещения средств размещения информации, рекламных конструкций, установленных данным колерным паспортом объектом капитального строительства.
3. В случае, если планируемые к размещению вывески не соответствуют действующему колерному паспорту, требуется внесение изменений в колерный паспорт путем разработки нового колерного паспорта.
4. Максимальный размер информационных табличек – 0,5 м x 0,7 м.
5. Узел крепления каждого типа объекта информации разрабатывается отдельным рабочим проектом.
6. В случае размещения рекламной конструкции на фасаде здания, строения, сооружения, такая конструкция должна быть отражена в составе нового колерного паспорта, а ее размещение должно осуществляться в соответствии с действующим порядком установки эксплуатации рекламных конструкций на территории города Перми, утвержденным решением пермской городской Думы, с последующим получением на установку и эксплуатацию рекламной конструкции в установленном порядке.

**Условные обозначения**

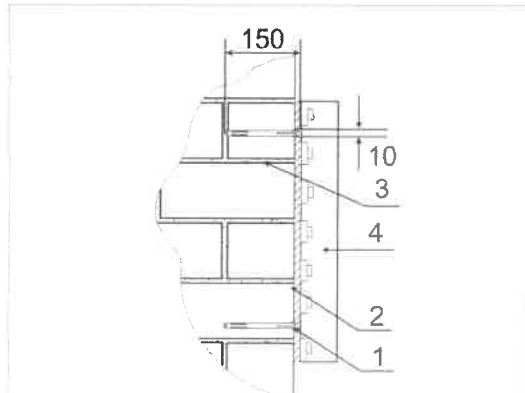
- единая горизонтальная ось средств размещения информации
- место допустимого размещения средств размещения информации, рекламных конструкций
- 1 - выноска и номер позиции, согласно ведомости средств размещения информации, рекламных конструкций (см. лист 8)

						11/20 - 25			
						Колерный паспорт объекта капитального строительства по ул. Восстания, 25, Мотовилихинского района, г. Перми.			
Изм.	Кол.уч	Лист	№док	Подпись	Дата	2х этажное административно-хозяйственное здание	Стадия	Лист	Листов
Разраб.		Масленникова		<i>Масленникова</i>	11/20		П	10	13
Н.контр.		Масленникова		<i>Масленникова</i>	11/20	Размещение средств размещения информации, рекламных конструкций. Боковой фасад	ООО «Комета»		



Управление архитектуры и городского дизайна  
 ДГА администрации г.Перми  
**СООТВЕТСТВУЕТ АРХИТЕКТУРНОМУ  
 ОБЛИКУ ГОРОДА ПЕРМИ**  
 «16.11.2016»  
 Подпись

Узел крепления объекта

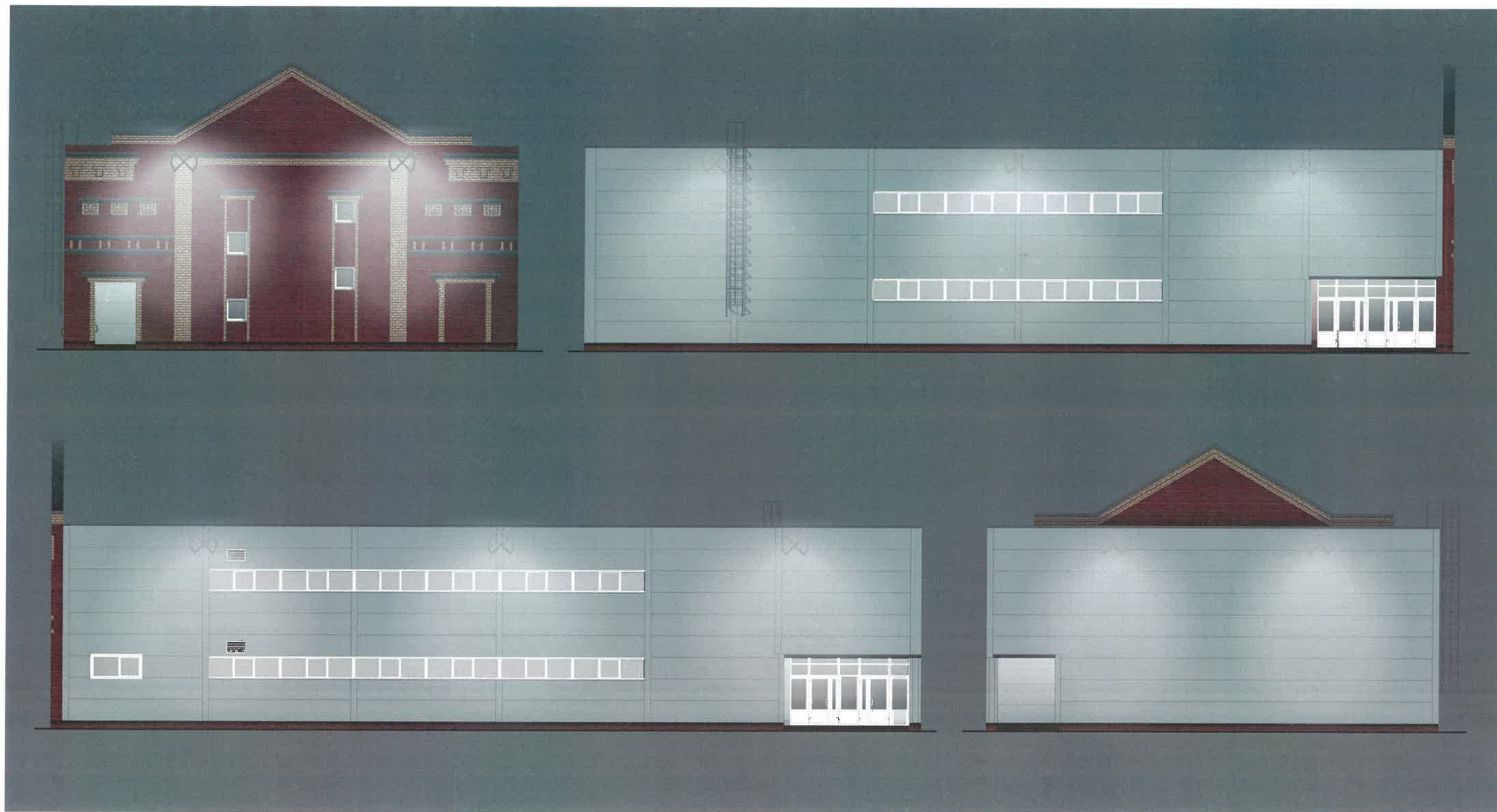


- 1 - анкерный болт D10 L150
- 2 - металлоконструкция 200x200 mm
- 3 - стена здания
- 4 - объемная буква с подсветкой

Условные обозначения

- единая горизонтальная ось средств размещения информации
- место допустимого размещения средств размещения информации, рекламных конструкций
- выноска и номер позиции, согласно ведомости средств размещения информации, рекламных конструкций (см. лист 8)

						11/20 - 25			
						Колерный паспорт объекта капитального строительства по ул. Восстания, 25, Мотовилихинского района, г. Перми.			
Изм.	Кол.уч	Лист	№док	Подпись	Дата	2х этажное административно-хозяйственное здание	Стадия	Лист	Листов
	Разраб.	Масленникова			11/20		П	11	13
	Н.контр.	Масленникова			11/20	Размещение средств размещения информации, рекламных конструкций. Боковой фасад	ООО «Комета»		




Условные обозначения




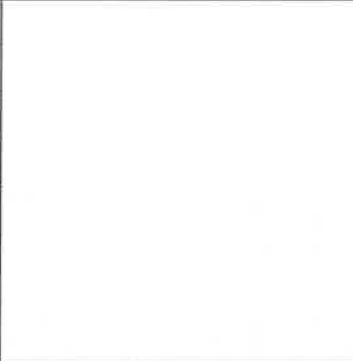
- прожектор с газо-разрядной лампой высокого давления типа ДРЛ (220В/50Гц); сплошная подсветка


СОГЛАСОВАНО  
1<sup>й</sup> заместитель начальника ДГА  
г. Перми - главный архитектор  
Д.Ю. Лапшин  
"16" / 2010


Изм.	Кол.уч	Лист	Недок	Подпись	Дата	11/20 - 25			
Разраб.	Масленникова				11/20	Колерный паспорт объекта капитального строительства по ул. Восстания, 25, Мотовилихинского района, г. Перми.			
						2х этажное административно-хозяйственное здание	Стадия	Лист	Листов
							П	12	13
Н.контр.	Масленникова				11/20	Архитектурно-художественная подсветка	ООО «Комета»		

3, 10	координаты цвета RAL 7035	C:	5	
		M:	0	
		Y:	5	
		K:	20	
		R:	203	
		G:	208	
		B:	204	



6, 8	координаты цвета RAL 9006	C:	0	
		M:	0	
		Y:	0	
		K:	40	
		R:	165	
		G:	168	
		B:	166	

5, 6	координаты цвета RAL 9003	C:	0	
		M:	0	
		Y:	0	
		K:	0	
		R:	244	
		G:	248	
		B:	244	

7	координаты цвета RAL 3004	C:	20	
		M:	100	
		Y:	100	
		K:	60	
		R:	112	
		G:	31	
		B:	41	

6	координаты цвета RAL 3011	C:	20	
		M:	100	
		Y:	100	
		K:	40	
		R:	126	
		G:	41	
		B:	44	

СОГЛАСОВАНО  
1<sup>й</sup> заместитель начальника ДГА  
г. Перми - главный архитектор  
Д.В. Папкин  
2001

						11/20 - 25			
						Колерный паспорт объекта капитального строительства по ул. Восстания, 25, Мотовилихинского района, г. Перми.			
Изм.	Кол.уч	Лист	Недок	Подпись	Дата	2х этажное административно-хозяйственное здание	Стадия	Лист	Листов
Разраб.		Масленникова			11/20		П	13	13
						Эталоны колеров.	ООО «Комета»		
Н.контр.		Масленникова			11/20				