

ООО «Клиника немецкой стоматологии «Гутен Таг»

№ 059-22-01-26-5943 06-11.11.2020

Номер и дата входящего заявления о согласовании колерного паспорта (заполняется ДГА)

**ПАСПОРТ ВНЕШНЕГО ОБЛИКА ОБЪЕКТА  
КАПИТАЛЬНОГО СТРОИТЕЛЬСТВА  
(КОЛЕРНЫЙ ПАСПОРТ)**

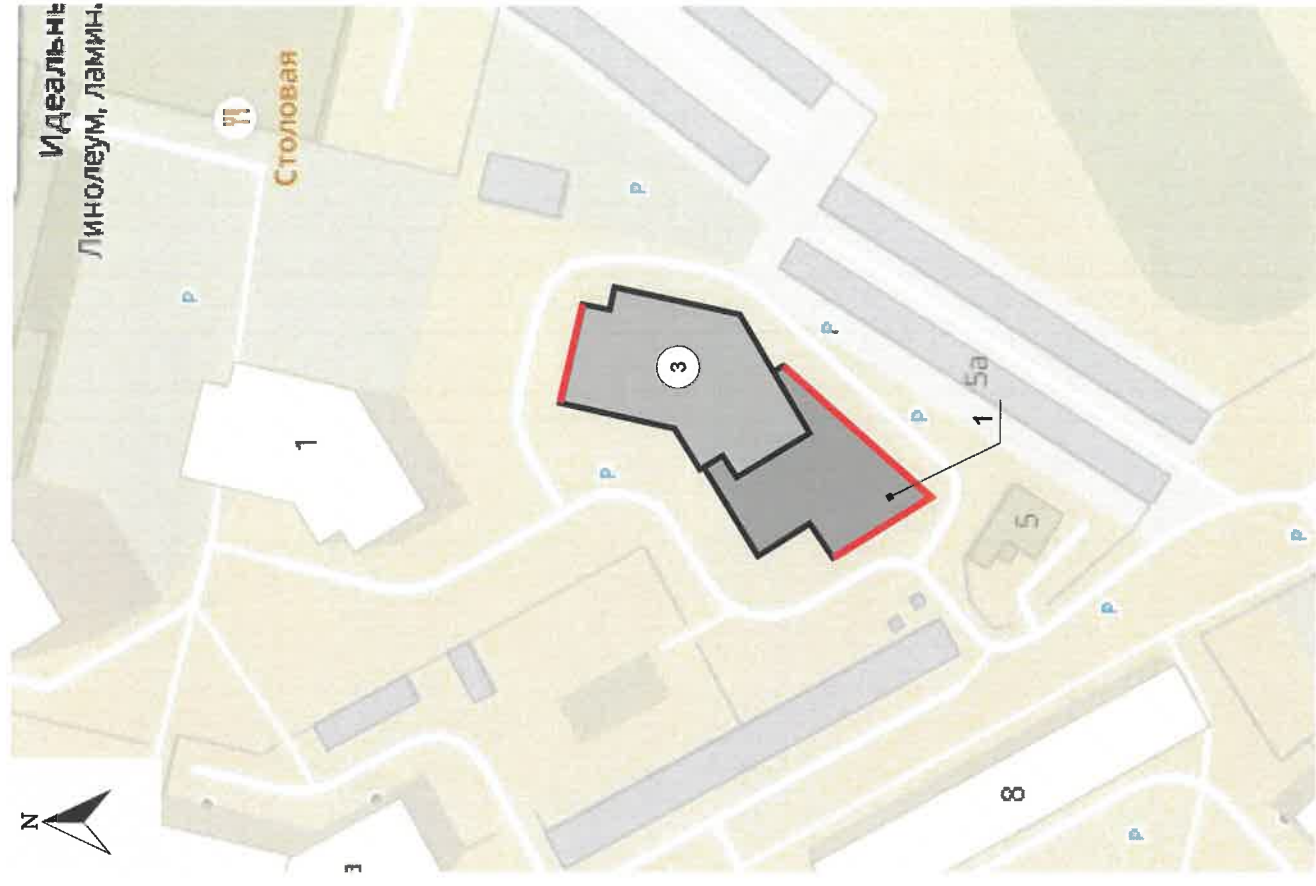
**АДРЕС ОБЪЕКТА:** г. Пермь, административный район Индустриальный  
улица Снайперов, здание (строение) № 3

шифр: ИСЗ-11/20-ОФ

ПЕРМЬ 2020 г.



## Ситуационный план



## Инструкция о порядке производства работ, связанных с окраской фасадов и всех наружных частей зданий, строений, сооружений, расположенных на территории города Перми

1. Окраска (отделка) фасадов и всех наружных частей зданий, строений, сооружений, расположенных на территории города Перми, может производиться лишь на основании паспорта внешнего облика объекта капитального строительства (колерного паспорта), согласованного департаментом градостроительства и архитектуры администрации г. Перми (далее - ДГА).
2. До начала процесса окраски (отделки) здания или какого-либо сооружения должны быть произведены работы по капитальному ремонту всех без исключения наружных частей его, подлежащих окраске.
3. До начала ремонта зданий, имеющих газосветовую рекламу, сообщить рекламораспространителю о предстоящих работах на фасаде здания с целью сохранения вывесок либо их демонтажу.
4. Полуразрушенные и разрушенные архитектурные художественно-скульптурные детали здания, карнизы, колонны, пилястры, капители, фризы, тяги, лепные украшения, барельефы, мозаика, художественная роспись подлежат обязательному восстановлению в своем первоначальном виде. Категорически запрещается производить окраску здания без предварительного восстановления указанных деталей.
5. Металлические поверхности отдельных частей здания, чугунные решетки, перила балконов и лестниц, кронштейны, дверные и оконные приборы, архитектурно-художественные детали перед окраской очищаются от грязи, ржавчины, старой краски и покрываются вновь лишь масляной краской.
6. В соответствии с выданными образцами цвета (колерами) на окраску (отделку) здания организация, производящая ремонт здания, составляет пробные образцы цвета, которые наносятся на видное место стены.
7. Проверку и согласование пробного образца цвета (колера), а также готовности поверхности стены и отдельных наружных частей здания к окраске производит уполномоченный представитель ДГА г. Перми. Без указанной проверки и согласования производится окраску (отделку) фасада категорически запрещается.
8. Домоуправления, организации и учреждения, производящие окраску (отделку) и связанный с нею ремонт здания, несут полную ответственность за точное выполнение настоящей инструкции и привлекаются к ответственности за её нарушение.
9. Цветовая гамма средств размещения информации должна гармонировать с основным колористическим решением фасадов здания.
10. По всем вопросам, связанным с производством работ, необходимо обращаться в ДГА по адресу: г. Пермь, ул. Сибирская, 15, каб. 315, тел. 212-76-98).

## Ведомость ссылочных и прилагаемых документов

ОБОЗНАЧЕНИЕ	НАИМЕНОВАНИЕ	ПРИМЕЧАНИЕ
	Ссылочные документы	
Постановление администрации г. Перми от 22.02.2017 № 130	«Об утверждении формы и Порядка согласования паспорта внешнего облика объекта капитального строительства (колерного паспорта)»	
Решение Пермской городской Думы от 18.12.2018 № 265	Правила благоустройства территории города Перми и о признании утратившими силу отдельных решений Пермской городской Думы	

## Условные обозначения

1 - многоквартирный жилой дом с встроенными помещениями нежилого назначения по адресу: г. Пермь, Индустриальный р-н, ул. Снайперов, дом 3

— фасады с местами размещения средств размещения информации, рекламных конструкций

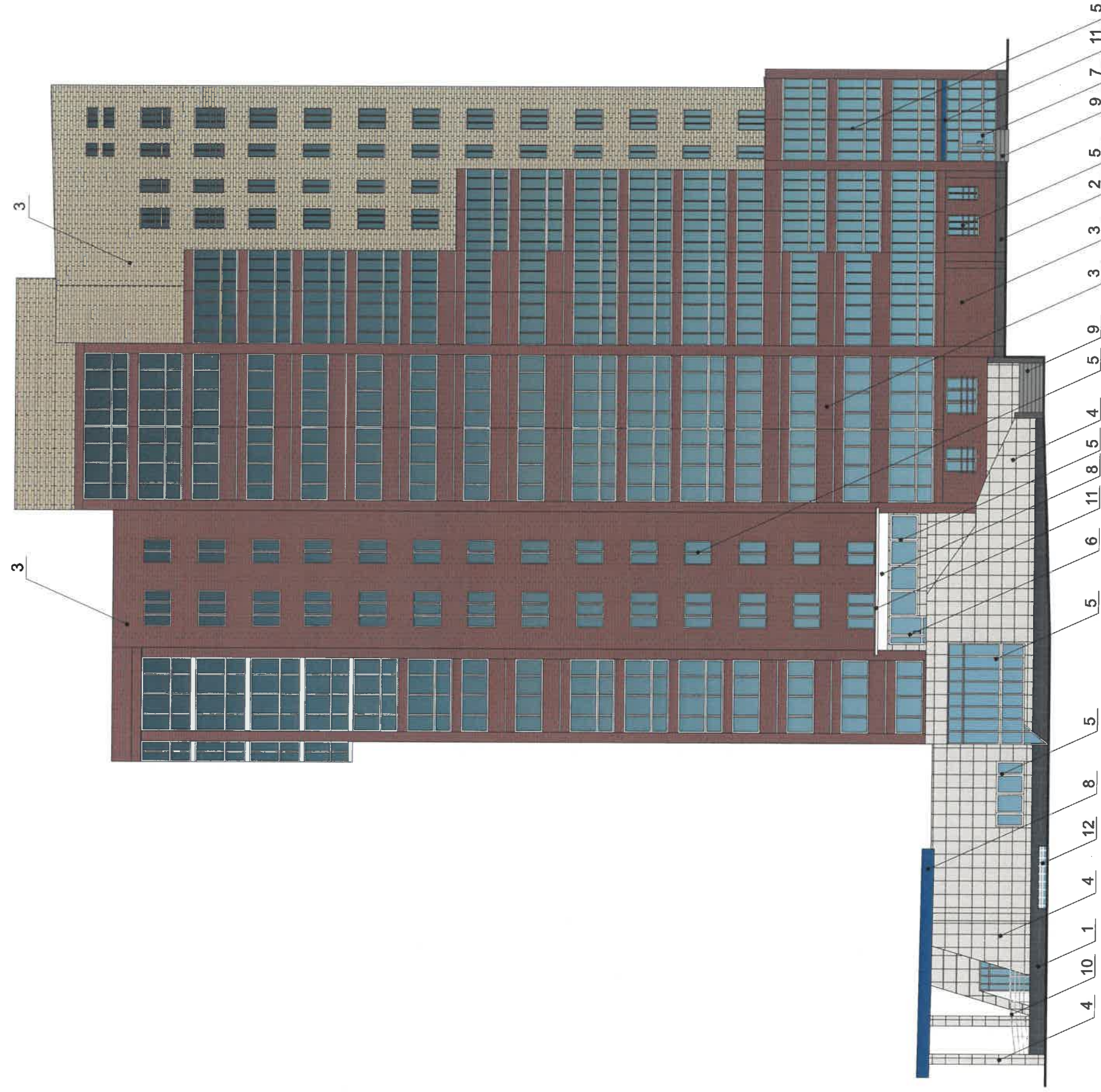
ИСЗ-11/20-ОФ					
Колерный паспорт объекта капитального строительства по ул. Снайперов, 3 в Индустриальном районе города Перми					
Изм.	Кол.уч	Лист	Недок.	Подпись	Дата
Разработал	Ноздрачева Я.А.			<i>[Подпись]</i>	11.20
Многоквартирный жилой дом с встроенными помещениями нежилого назначения		Стадия	Лист	Листов	
		П	2		
Общие данные (продолжение)		ООО «Клиника немецкой стоматологии «Гутен Таг»			





ИСЗ-11/20-ОФ						
Колерный паспорт объекта капитального строительства по ул. Снайперов, 3 в Индустриальном районе города Перми						
Изм.	Кол.уч	Лист	Недок.	Подпись	Дата	
Разработал		Ноздрачева Я.А.		<i>Я.А. Ноздрачева</i>	11.20	
				Стадия	Лист	Листов
				П	3	
				Существующее состояние фасадов		ООО «Клиника немецкой стоматологии «Гулен Таг»





**ПРИМЕЧАНИЕ:**

1. В случае, если наружные лестницы при дополнительно устроенных входах в общественные помещения здания выходят за границы предоставленного земельного участка и красные линии квартала, то устройство дополнительных или переустроенных существующих входных групп требует получения разрешения в установленном порядке;
2. В случае устройства или переустройства (перепланировки, ремонта, реконструкции) помещений общественного назначения, их входных групп в обязательном порядке должны быть предусмотрены мероприятия по обеспечению доступности данных помещений для маломобильных групп населения, включая инвалидов, использующих кресла-коляски и собак-проводников (далее-МГН) в соответствии с требованиями СП 59.13330.2016 Свод правил. Доступность зданий и сооружений для маломобильных групп населения. Данный свод правил касается функционально-планировочных элементов зданий и сооружений, их участков или отдельных помещений, доступных для МГН (входные узлы, коммуникации, пути эвакуации, помещения и зоны обслуживания, а также их информационное и инженерное оборудование). В частности, лестницы при входах в общественные помещения должны дублироваться пандусами с уклоном не более 1:20 (5%) или иными средствами подъема (подъемные платформы, лифты и т.д.). Согласно вышеуказанному Своду правил наружные лестницы и пандусы должны иметь поручни с учетом технических требований к опорным стационарным устройствам по ГОСТ Р 51261; размеры входной площадки при открывании дверей наружу должны быть не менее 1,4х2,0 или 1,5х1,85; размеры входной площадки с пандусом не менее 2,2х2,2 м.

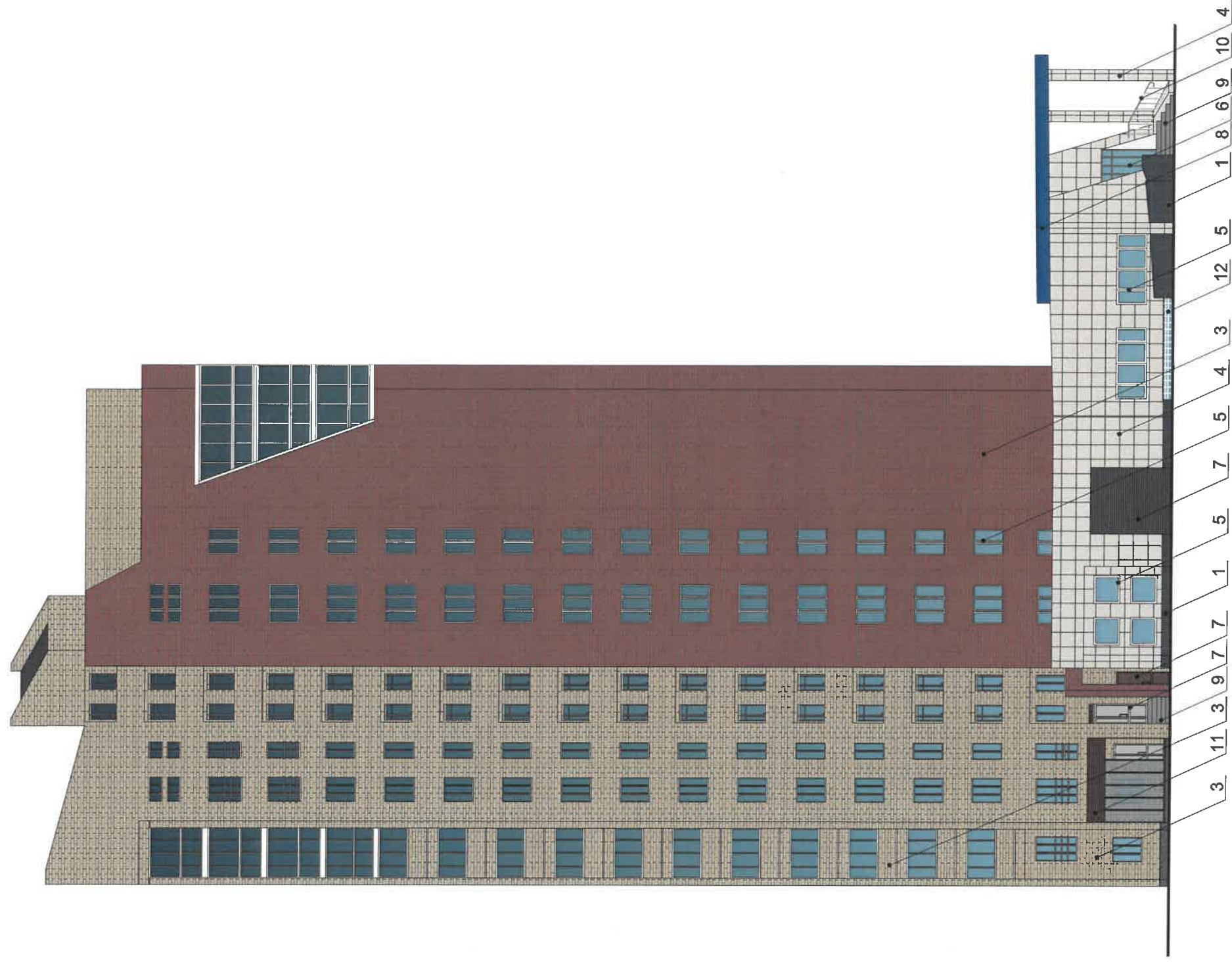


**Условные обозначения**

1 - выноска и номер позиции согласно ведомости отделки фасадов на листе 1

		ИСЗ-11/20-ОФ	
Колерный паспорт объекта капитального строительства по ул. Снайперов, 3 в Индустриальном районе города Перми		Стadia	Лист
Многоквартирный жилой дом с встроенными помещениями нежилого назначения		П	4
Главный фасад		ООО «Клиника немецкой стоматологии «Гутен Таг»	
Изм.	Кол.уч	Лист	Подпись
Разработал	Ноздрачева Я.А	Недок.	Дата
			11.20





**ПРИМЕЧАНИЕ:**

1. К дополнительному оборудованию относятся: наружные блоки систем вентиляции и кондиционирования, вентиляционные и водосточные трубы; антенны; видеокамеры наружного наблюдения; почтовые ящики; кабельные линии, пристенные электрощиты; флагаштоки и так далее;
2. Размещение дополнительного оборудования, дополнительных элементов и устройств на фасадах объектов капитального строительства допускается при соблюдении следующих условий:
  - соответствие размещения дополнительного оборудования архитектурному решению фасадов, предусмотренному проектной документацией, в соответствии с которой осуществлено строительство (реконструкция) Объекта, с привязкой к единой (вертикальной, горизонтальной) системе осей фасадов;
  - единая горизонтальная ось - условная прямая линия. Определяется как половина расстояния между верхним и нижним архитектурным элементом (окна, наличники, карниз, фриз и другие), выделяющимся (западающим, выступающим) из плоскости стены;
  - единая вертикальная ось - условная прямая линия. Определяется как половина расстояния между границами одного архитектурного элемента (окна, двери, колонны) либо между двумя архитектурными элементами (окна, двери, колонны);
  - комплексное решение размещения оборудования - единое архитектурное и цветовое решение (в том числе размер, форма, материал);
  - размещение дополнительного оборудования на архитектурных деталях, элементах декора, поверхностях с ценной архитектурной отделкой, а также крепление, ведущее к повреждению архитектурных поверхностей, не допускаются;

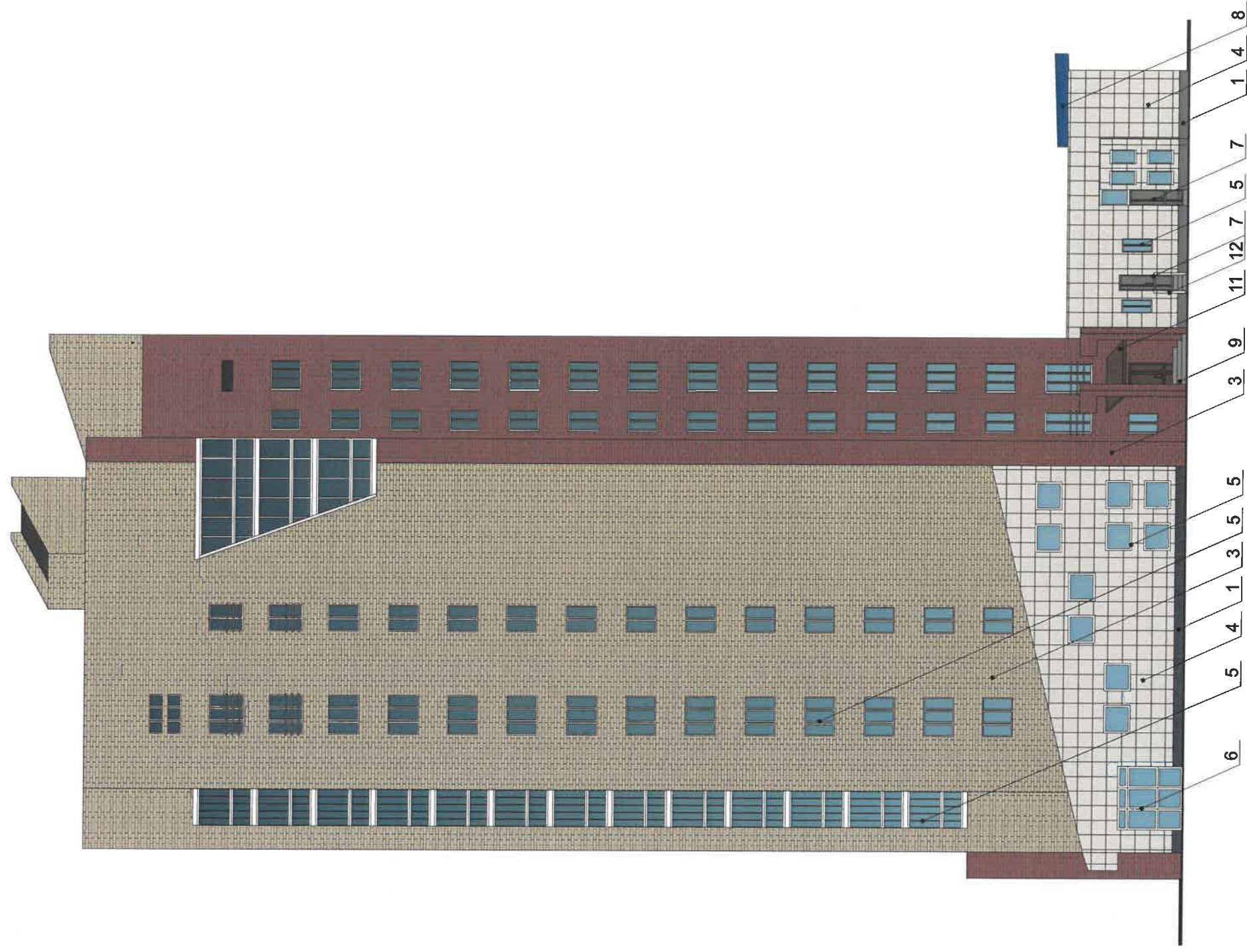
СОГЛАСОВАНО  
 14 заместитель начальника ДГА  
 г. Пермь - главный архитектор  
 ДЮ. П. ШИШИН 2024

**Условные обозначения**

1 - выноска и номер позиции согласно ведомости отделки фасадов на листе 1

												ИСЗ-11/20-ОФ		
												Колерный паспорт объекта капитального строительства по ул. Снайперов, 3 в Индустриальном районе города Перми		
Изм.	Кол.уч	Лист	Недок.	Подпись	Дата							Стадия	Лист	Листов
Разработал		Ноздрачева Я.А.		<i>Я.А. Ноздрачева</i>	11.20							П	5	
												Многоквартирный жилой дом с встроенными помещениями нежилого назначения		
												Дворовой фасад		ООО «Клиника немецкой стоматологии «Гутен Таг»





**Условные обозначения**

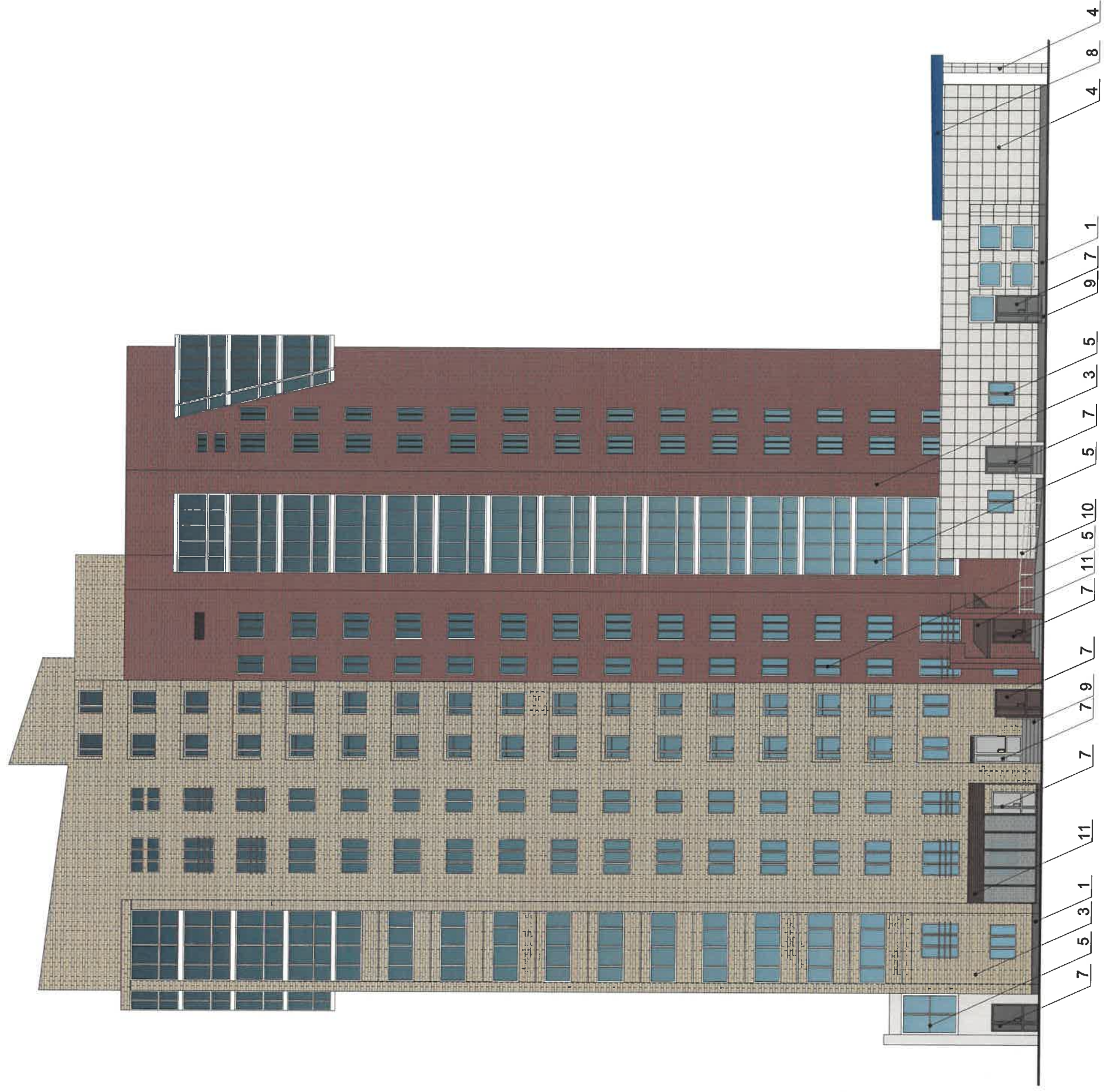
1 - выноска и номер позиции согласно ведомости отделки фасадов на листе 1

ПРИМЕЧАНИЕ: Условия размещения дополнительного оборудования см. лист 5.



										ИСЗ-11/20-ОФ	
										Колерный паспорт объекта капитального строительства по ул. Снайперов, 3 в Индустриальном районе города Перми	
Изм.	Кол.уч	Лист	Недок.	Подпись	Дата	Многоквартирный жилой дом с встроенными помещениями нежилого назначения		Стадия	Лист	Листов	ООО «Клиника немецкой стоматологии «Гутен Таг»
Разработал		Ноздрачева Я.А.		<i>Я.А. Ноздрачева</i>	11.20			П	6		
						Боковой фасад					





**Условные обозначения**

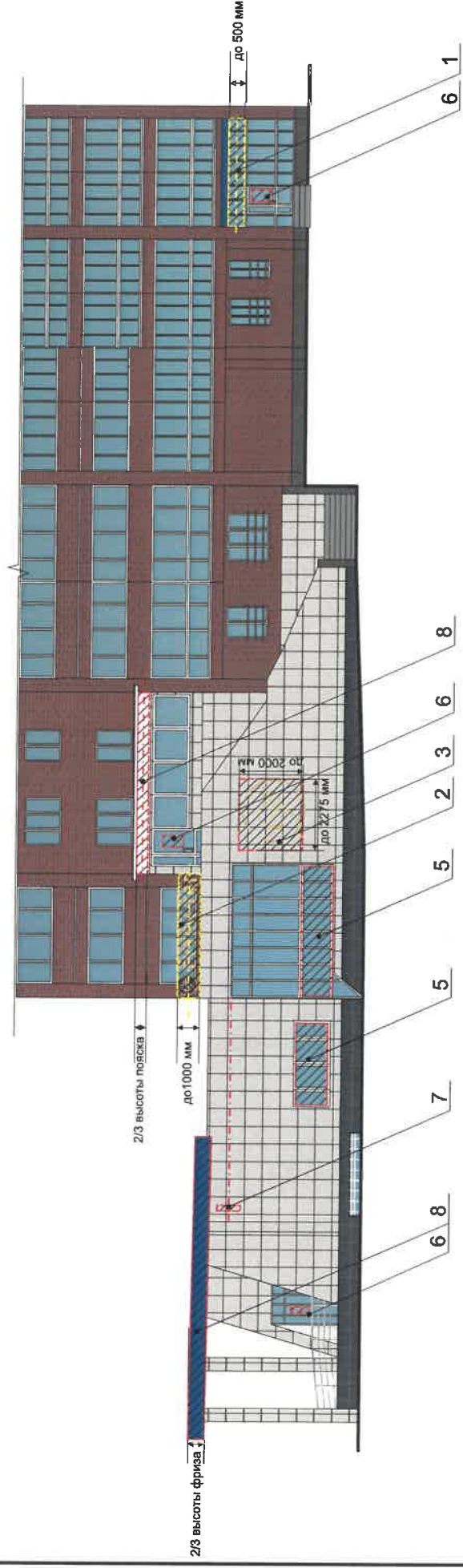
**1** - выноска и номер позиции согласно ведомости отделки фасадов на листе 1

ПРИМЕЧАНИЕ: Условия размещения дополнительного оборудования см. лист 5

СОГЛАСОВАНО  
 и.о. заместителя начальника ДГА  
 г. Пермь - главный архитектор  
 Д.Ю. Пилин 20.20

										ИСЗ-11/20-ОФ	
										Колерный паспорт объекта капитального строительства по ул. Снайперов, 3 в Индустриальном районе города Перми	
Изм.	Кол.уч	Лист	№док.	Подпись	Дата	Многоквартирный жилой дом с встроенными помещениями нежилого назначения		Стадия	Лист	Листов	ООО «Клиника немецкой стоматологии «Гутен Таг»
Разработал	Исполнитель	Исполнитель	Исполнитель	Исполнитель	Исполнитель	Боковой фасад		П	7		





**Ведомость средств размещения информации, рекламных конструкций**

Поз.	Тип объекта, материал, способы крепления	Цвет	Наличие подсветки
1	Объёмные буквы и/или логотипы без подложки, на металлической раме в цвет фасада Оргстекло, металл, пластик	фирменные цвета	Внутренняя или контурная подсветка
2	Объёмные буквы и/или логотипы без подложки, на металлической раме серого цвета на кровле. Оргстекло, металл, пластик	фирменные цвета	Внутренняя или контурная подсветка
3	Логотип плоскостной, на металлической раме в цвет фасада Оргстекло, металл, пластик	фирменные цвета	Без подсветки
4	Указатель с наименованием улицы и номером дома. Оргстекло, металл, пластик	Синий R(0) G(20) B(120) Белый	Внутренняя или контурная подсветка
5	Информация на остеклении в виде выклеек * или в виде сплошной вывески ** Пленка ПВХ	фирменные цвета	—
6	Информационная табличка - режимник. Пленка ПВХ, оргстекло, металл, пластик	фирменные цвета	—
7	Панель-кронштейн. Оргстекло, металл, пластик	фирменные цвета	Внутренняя подсветка
8	Объёмные буквы и/или логотипы без подложки, на металлической раме в цвет фриза Оргстекло, металл, пластик	фирменные цвета	Внутренняя или контурная подсветка

\* Непосредственно на остеклении витрины допустимо несплошное написание информации, состоящей из графической и (или) текстовой частей, занимающей не более 30 % площади одного членения поля остекления (пункт 3.13. Стандартных требований).

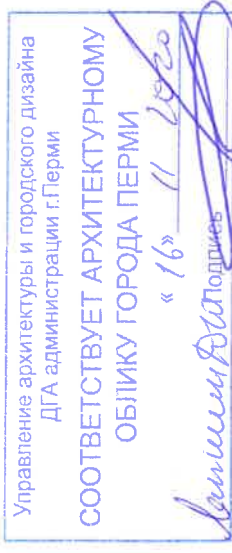
\*\* Сплошные вывески в витринах и на остеклении оконных, дверных полотен не должны превышать по высоте половину высоты витрины и остекления оконных, дверных полотен, а по ширине - половину ширины витрины и остекления оконных, дверных полотен и должны отступать от остекления не менее чем на 0,15 м (пункт 3.14. Стандартных требований).

**Условные обозначения**

- - - - - ось размещения средств размещения информации, рекламных конструкций.

 - место допустимого размещения средств размещения информации, рекламных конструкций.

1 - высота и номер позиции согласно Ведомости средств размещения информации, рекламных конструкций.



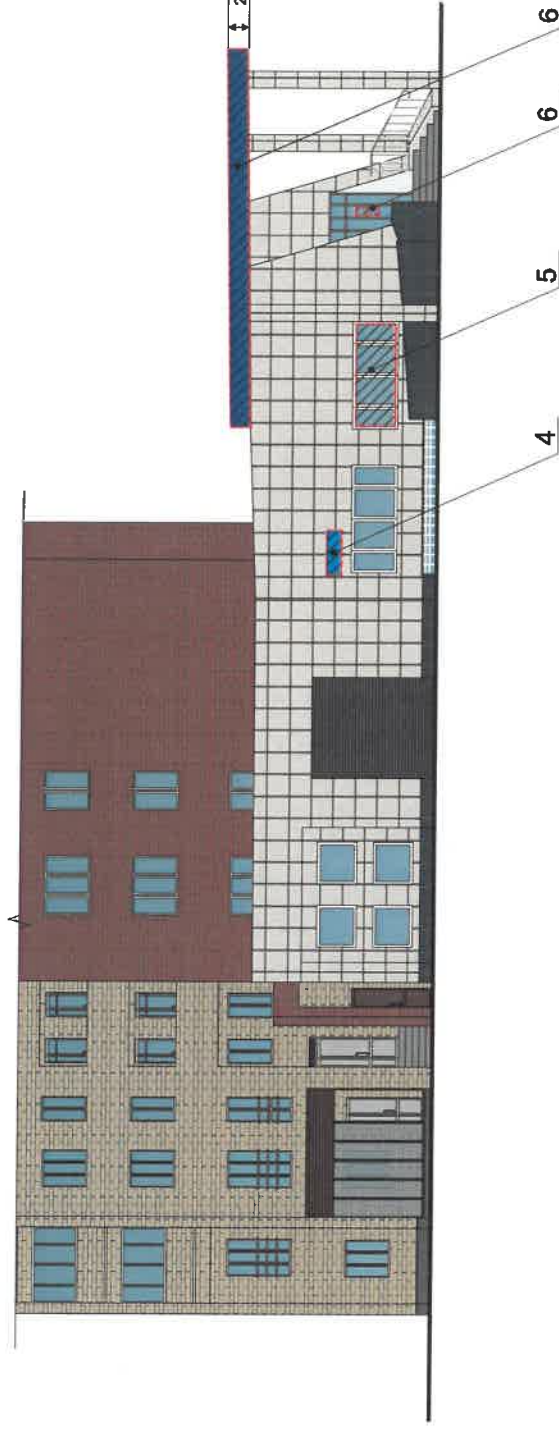
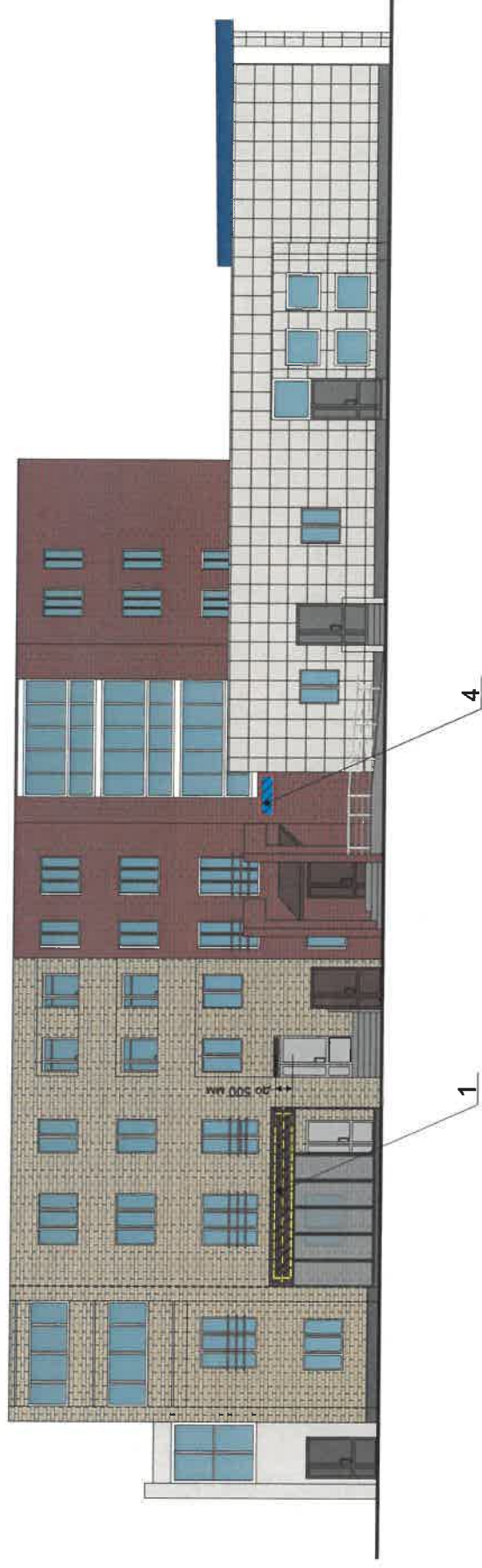
ПРИМЕЧАНИЕ: Условия размещения средств размещения информации, рекламных конструкций и ведомость средств размещения информации, рекламных конструкций см. лист 8

ИСЗ-11/20-ОФ			
Изм.	Кол.уч.	Лист	Недок.
Разработал	Ноздрачева Я.А.	Подпись	Дата
			11.20
Колерный паспорт объекта капитального строительства по ул. Снайперов, 3 в Индустриальном районе города Перми		Стадия	Лист
Многоквартирный жилой дом с встроенными помещениями нежилого назначения		П	8
Размещение средств размещения информации, рекламных конструкций		ООО «Клиника немецкой стоматологии «Гуген Таг»	

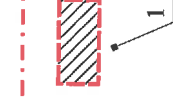






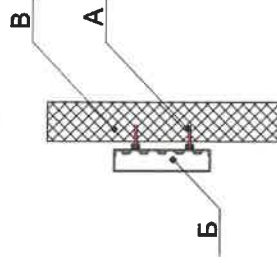


**Схема компоновки объемных букв и/или логотипов, знаков относительно оси размещения средств размещения информации**



- - - - - ось размещения средств размещения информации, рекламных конструкций.
- место допустимого размещения средств размещения информации, рекламных конструкций.
- выноска и номер позиции согласно Ведомости средств размещения информации, рекламных конструкций на листе 8

**Схема крепления вывески к стене здания**



- А - саморез
- Б - объемная буква с подсветкой
- В - стена здания

**Условные обозначения**

Управление архитектуры и городского дизайна  
ДГА администрации г.Перми  
**СООТВЕТСТВУЕТ АРХИТЕКТУРНОМУ  
ОБЛИКУ ГОРОДА ПЕРМИ**  
«16» 11 2020  
*Анатолий Осипов* Подпись

**ПРИМЕЧАНИЕ:** Условия размещения средств размещения информации, рекламных конструкций и ведомость средств размещения информации, рекламных конструкций см. лист 8

		ИСЗ-11/20-ОФ	
		Колерный паспорт объекта капитального строительства по ул. Снайперов, 3 в Индустриальном районе города Перми	
Изм.	Кол.уч	Лист	Лист
Разработал	Ноздрачева Я.А	№доку.	Лист
		Подпись	Лист
		Дата	Лист
		11.20	10
		Многоквартирный жилой дом с встроенными помещениями нежилого назначения	
		Размещение средств размещения информации, рекламных конструкций	
		ООО «Клиника немецкой стоматологии «Гутен Таг»	



Позиция согласно ведомости отделки фасадов	11; 12	Координаты цвета в RAL 9006						C: 0	
		M: 0	Y: 0	K: 40	R: 165	G: 168	B: 166		

Позиция согласно ведомости отделки фасадов	1; 2	Координаты цвета RAL 8019						C: 90	
		M: 90	Y: 80	K: 80	R: 63	G: 58	B: 58		

Позиция согласно ведомости отделки фасадов	5; 6; 8; 9; 12	Координаты цвета в RAL 9003						C: 0	
		M: 0	Y: 0	K: 0	R: 244	G: 248	B: 244		

Позиция согласно ведомости отделки фасадов	8; 11	Координаты цвета в RAL 5005						C: 100	
		M: 40	Y: 0	K: 40	R: 21	G: 72	B: 137		

Позиция согласно ведомости отделки фасадов	4	Координаты цвета RAL 9001						C: 0	
		M: 0	Y: 10	K: 15	R: 239	G: 235	B: 220		

Позиция согласно ведомости отделки фасадов	3; 7; 11	Координаты цвета RAL 8016						C: 30	
		M: 90	Y: 90	K: 50	R: 76	G: 47	B: 38		

СОГЛАСОВАНО  
 № заместитель начальника ДГА  
 г. Перми - главный архитектор  
 "16" 2012

Координаты цветов в RAL приведены с сайта <http://colorscheme.ru/> <https://baumit.ru/>

Изм.	Кол.уч.	Лист	Медок.	Подпись	Дата
Разработал	Ноздрачева Я.А.			<i>Я.А. Ноздрачева</i>	11.20

ИСЗ-11/20-ОФ		Стадия	Лист	Листов
Колерный паспорт объекта капитального строительства по ул. Снайперов, 3 в Индустриальном районе города Перми		П	11	
Многоквартирный жилой дом с встроенными помещениями нежилого назначения				
Эталоны колеров		ООО «Клиника немецкой стоматологии «Гутен Таг»		