

ООО «СТЭМП-сервис»

№ 059-22-01-26-5690 от 29.10.2020
Номер и дата входящего заявления о согласовании колерного паспорта (заполняется ДГА)

Заказчик: АО «Тандер»

**ПАСПОРТ ВНЕШНЕГО ОБЛИКА ОБЪЕКТА КАПИТАЛЬНОГО СТРОИТЕЛЬСТВА
(КОЛЕРНЫЙ ПАСПОРТ)**

АДРЕС ОБЪЕКТА: г. Пермь, административный район Дзержинский
улица Костычева, здание (строение) № 20

шифр: ММ-20-10/2020

ПЕРМЬ 2020 г.

Ведомость чертежей

ЛИСТ	НАИМЕНОВАНИЕ	ПРИМЕЧАНИЯ
1	Общие данные (начало)	
2	Общие данные (продолжение)	
3	Существующее состояние фасадов	
4	Главный фасад в осях 2-1	
5	Главный фасад в осях Д-А, 5-3	
6	Дворовой фасад в осях 1-2	
7	Дворовой фасад в осях 3-4, Б-Д	
8	Боковые фасады в осях А-Б, 3-5	
9-10	Размещение средств размещения информации, рекламных конструкций (главный фасад в осях Д-А, 5-3, 2-1)	
11	Эталоны колеров	

Ведомость отделки фасадов

ПОЗ.	ЭЛЕМЕНТ ФАСАДА	ЭТАЛОН ЦВЕТА	ОБОЗНАЧ.	ВИД ОТДЕЛКИ	ПРИМ.
1	Цоколь		RAL 8011	Атмосферостойкая краска	
2	Основное поле стен, тип 1		RAL 7035 RAL 8023	Бетонная плитка	
3	Основное поле стен, тип 2		-	«Серая панель»	
4	Основное поле стен, тип 3		RAL3012 RAL 8023 RAL 9003	Атмосферостойкая краска	
5	Ограждение лоджий		RAL 9003 RAL 8023	Атмосферостойкая краска	
6	Переплеты витрин пристроя, окон, лоджий		RAL 9003	Металлопластик (стеклопакеты)	
7	Дверные блоки, тип 1		RAL 9003	Металлопластик (стеклопакеты)	
8	Дверные блоки, тип 2		RAL8011 RAL 9003	Металл с порошковой окраской	
9	Кровля		RAL 5005	Наплавляемый битумо-полимерный материал	
10	Козырьки входных групп, козырек дебаркадера		RAL 7035 RAL 9003	Металл с порошковой окраской/монокристаллический поликарбонат, профнастил	
11	Входные площадки, ступени		-	Железобетон	
12	Вентиляционные решетки, декоративные решетки		RAL 8023 RAL 9003	Профиллированный лист, металл с порошковой окраской	
13	Стойки дебаркадера, металлические элементы козырьков, входных групп, ограждения, подъемник для инвалидов		RAL 7005	Полированный металл, металл с порошковой окраской	

Пояснительная записка

Объект капитального строительства - 10-этажный многоквартирный жилой дом со встроенно-пристроенными помещениями торгового назначения, расположенный по адресу: г. Пермь, Дзержинский район, ул. Костычева, д. 20.

Год постройки и ввода в эксплуатацию: 1994.

Ранее колерные паспорта: не разрабатывались.

Нахождение в границах зон объектов культурного наследия: нет.

Материал стен: панель.

Тип кровли: плоская.

Настоящим колерным паспортом:

- производится замена оконного остекления, перенос и замена дверных блоков;

- уточняются виды и места средств размещения информации торговой сети «МАГНИТ».

Раздел «Архитектурно-художественная подсветка» для данного объекта капитального строительства не разрабатывается.

Предметом согласования данного колерного паспорта являются: принятые цветовые решения элементов фасада, применяемые материалы существующего объекта недвижимости, а также определение возможных типов средств размещения информации, рекламных конструкций на нем. Средства размещения информации, рекламные конструкции, не соответствующие типу и местам их допустимого размещения, подлежат демонтажу.

В соответствии с Градостроительным кодексом Российской Федерации и Постановлением администрации города Перми от 22.02.2017 № 130 Об утверждении формы и Порядка согласования паспорта внешнего облика объекта капитального строительства (колерного паспорта) согласованные департаментом градостроительства и архитектуры администрации города Перми проекты колерных паспортов не являются разрешительной документацией на строительство, реконструкцию объекта капитального строительства; не являются правовым основанием на устройство пристроек, навесов, козырьков.

СОГЛАСОВАНО
1^й заместитель начальника ДГА
г. Перми - главный архитектор
Д.Ю. Лапшин
"02" 11 2020
Карасев С.А.

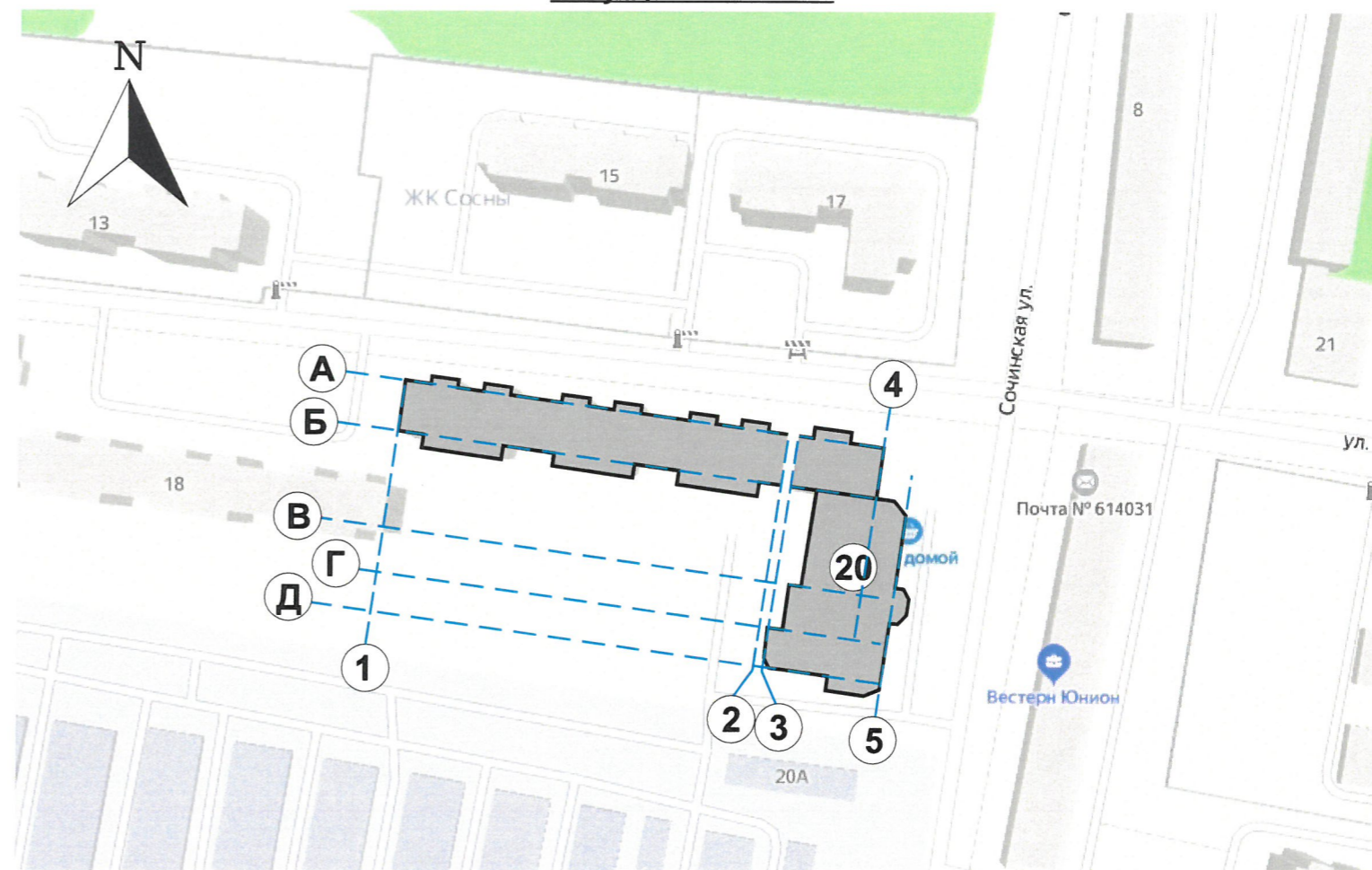
Взам.инв. №
Подпись и дата
Инь. № подл.

Изм.	Кол.уч	Лист	№ док.	Подпись	Дата	ММ-20-10/2020			
						Колерный паспорт объекта капитального строительства по ул. Костычева, 20 в Дзержинском районе города Перми			
Выполнил	Кошкина				10.20	Многоквартирный жилой дом со встроенно-пристроенными помещениями торгового назначения	Стадия	Лист	Листов
						Общие данные (начало)	П	1	
							ООО «СТЭМП-сервис»		

**Инструкция о порядке производства работ,
связанных с окраской фасадов и всех наружных частей зданий,
сооружений, строений, расположенных на территории города Перми**




1. Окраска (отделка) фасадов и всех наружных частей зданий, сооружений, строений, расположенных на территории города Перми, может производиться лишь на основании паспорта внешнего облика объекта капитального строительства (колерного паспорта), согласованного департаментом градостроительства и архитектуры администрации г. Перми (далее - ДГА).
2. До начала процесса окраски (отделки) здания или какого-либо сооружения должны быть произведены работы по капитальному ремонту всех без исключения наружных частей его, подлежащих окраске.
3. До начала ремонта зданий, имеющих газосветовую рекламу, сообщить рекламораспространителю о предстоящих работах на фасаде здания с целью сохранения вывесок либо их демонтажу.
4. Полуразрушенные и разрушенные архитектурные художественно-скульптурные детали здания, карнизы, колонны, пилястры, капители, фризы, тяги, лепные украшения, барельефы, мозаика, художественная роспись подлежат обязательному восстановлению в своем первоначальном виде. Категорически запрещается производить окраску здания без предварительного восстановления указанных деталей.
5. Металлические поверхности отдельных частей здания, чугунные решетки, перила балконов и лестниц, кронштейны, дверные и оконные приборы, архитектурно-художественные детали перед окраской очищаются от грязи, ржавчины, старой краски и покрываются вновь лишь масляной краской.
6. В соответствии с выданными образцами цвета (колерами) на окраску (отделку) здания организация, производящая ремонт здания, составляет пробные образцы цвета, которые наносятся на видное место стены.
7. Проверку и согласование пробного образца цвета (колера), а также готовности поверхности стены и отдельных наружных частей здания к окраске производит уполномоченный представитель ДГА г. Перми. Без указанной проверки и согласования производить окраску (отделку) фасада категорически запрещается.
8. Домоуправления, организации и учреждения, производящие окраску (отделку) и связанный с нею ремонт здания, несут полную ответственность за точное выполнение настоящей инструкции и привлекаются к ответственности за её нарушение.
9. Цветовая гамма средств размещения информации должна гармонизировать с основным колористическим решением фасадов здания.
10. По всем вопросам, связанным с производством работ, необходимо обращаться в ДГА по адресу: г. Пермь, Ленинский район, ул. Сибирская, 15, каб. 315, тел. 212-76-98).

Ситуационный план




© Фрагмент карты взят с офлайн-картографического портала 2ГИС. <https://2gis.ru/perm>

Условные обозначения

-  фасады с местами размещения средств размещения информации, рекламных конструкций
-  условная координатная ось
-  10-этажный многоквартирный жилой дом со встроенно-пристроенными помещениями торгового назначения по адресу: г. Пермь, Дзержинский район, ул. Костычева, 20

Ведомость ссылочных и прилагаемых документов

ОБОЗНАЧЕНИЕ	НАИМЕНОВАНИЕ	ПРИМЕЧАНИЕ
	<u>Ссылочные документы</u>	
Постановление администрации г. Перми от 22.02.2017 № 130 (ред. от 12.11.2019)	«Об утверждении формы и Порядка согласования паспорта внешнего облика объекта капитального строительства (колерного паспорта)»	
Решение Пермской городской Думы от 18.12.2018 № 265 (ред. от 24.09.2019)	Правила благоустройства территории города Перми и о признании утратившими силу отдельных решений Пермской городской Думы	

						MM-20-10/2020			
						Колерный паспорт объекта капитального строительства по ул. Костычева, 20 в Дзержинском районе города Перми			
Изм.	Кол.уч	Лист	Недок.	Подпись	Дата	Многоквартирный жилой дом со встроенно-пристроенными помещениями торгового назначения	Стадия	Лист	Листов
					10.20		П	2	
						Общие данные (продолжение)	ООО «СТЭМП-сервис»		

Взам. инв. №	
Подпись и дата	
Инв. № подл.	

Главный фасад



Главный фасад



Дворовой фасад



Боковой фасад



Инва.№ подл.
Подпись и дата
Взам.инв.№

						ММ-20-10/2020			
						Колерный паспорт объекта капитального строительства по ул. Костычева, 20 в Дзержинском районе города Перми			
Изм.	Кол.уч	Лист	Недок.	Подпись	Дата	Многоквартирный жилой дом со встроенно-пристроенными помещениями торгового назначения	Стадия	Лист	Листов
					10.20		П	3	
						Существующее состояние фасадов	ООО «СТЭМП-сервис»		



СОГЛАСОВАНО
 1 заместитель начальника ДГА
 г. Перми - главный архитектор
 Д.Ю. Лапшин
 "02" 11 2021г.
 Кафеев С.А.

Условия переустройства входных групп

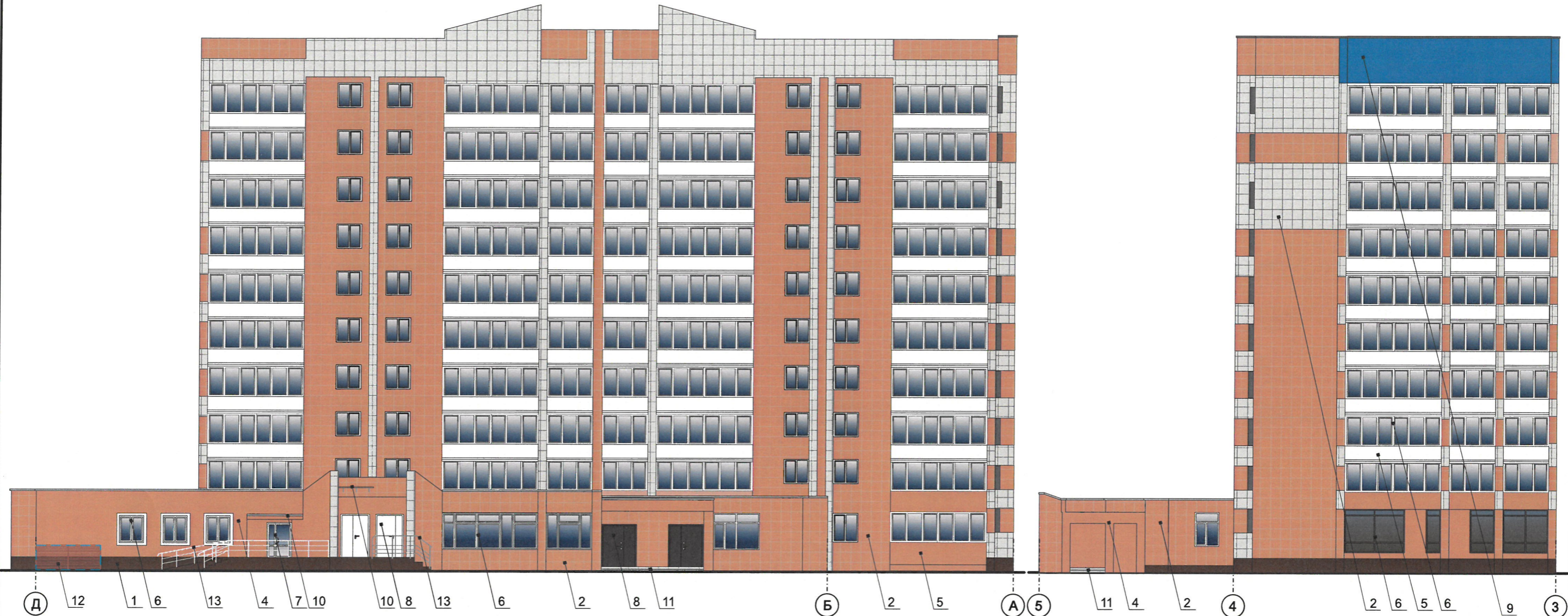
1. В случае, если наружные лестницы при дополнительно устроенных входах в общественные помещения здания выходят за границы предоставленного земельного участка и красные линии квартала, то устройство дополнительных или переустройство существующих входных групп требует получения разрешения в установленном порядке;
 2. В случае устройства или переустройства (перепланировки, ремонта, реконструкции) помещений общественного назначения, их входных групп в обязательном порядке должны быть предусмотрены мероприятия по обеспечению доступности данных помещений для маломобильных групп населения, включая инвалидов, использующих кресла-коляски и собак-проводников (далее-МГН) в соответствии с требованиями СП 59.13330.2016 Свод правил. Доступность зданий и сооружений для маломобильных групп населения. Данный свод правил касается функционально-планировочных элементов зданий и сооружений, их участков или отдельных помещений, доступных для МГН (входные узлы, коммуникации, пути эвакуации, помещения и зоны обслуживания, а также их информационное и инженерное обустройство)
- В частности, лестницы при входах в общественные помещения должны дублироваться пандусами с уклоном не более 1:20 (5%) или иными средствами подъема (подъемные платформы, лифты и т.д.). Согласно вышеуказанному Своду правил наружные лестницы и пандусы должны иметь поручни с учетом технических требований к опорным стационарным устройствам по ГОСТ Р 51261; размеры входной площадки при открывании дверей наружу должны быть не менее 1,4 x 2,0 или 1,5 x 1,85; размеры входной площадки с пандусом не менее 2,2 x 2,2 м.

Условные обозначения

1 - выноска и номер позиции согласно ведомости отделки фасадов на листе 1

Взам.инв.№	
Подпись и дата	
Инь.№ подл.	

						MM-20-10/2020			
						Колерный паспорт объекта капитального строительства по ул. Костычева, 20 в Дзержинском районе города Перми			
Изм.	Кол.уч	Лист	№док.	Подпись	Дата	Многоквартирный жилой дом со встроенно-пристроенными помещениями торгового назначения	Стадия	Лист	Листов
							П	4	
						Главный фасад в осях 2-1		ООО «СТЭМП-сервис»	



20/ СОГЛАСОВАНО
 1^й заместитель начальника ДГА
 г. Перми - главный архитектор
 Д.Ю. Лапшин
 "02" 11 2020
 Лепасов С.А.

Условные обозначения

1 - выноска и номер позиции согласно ведомости отделки фасадов на листе 1

- места размещения дополнительного оборудования

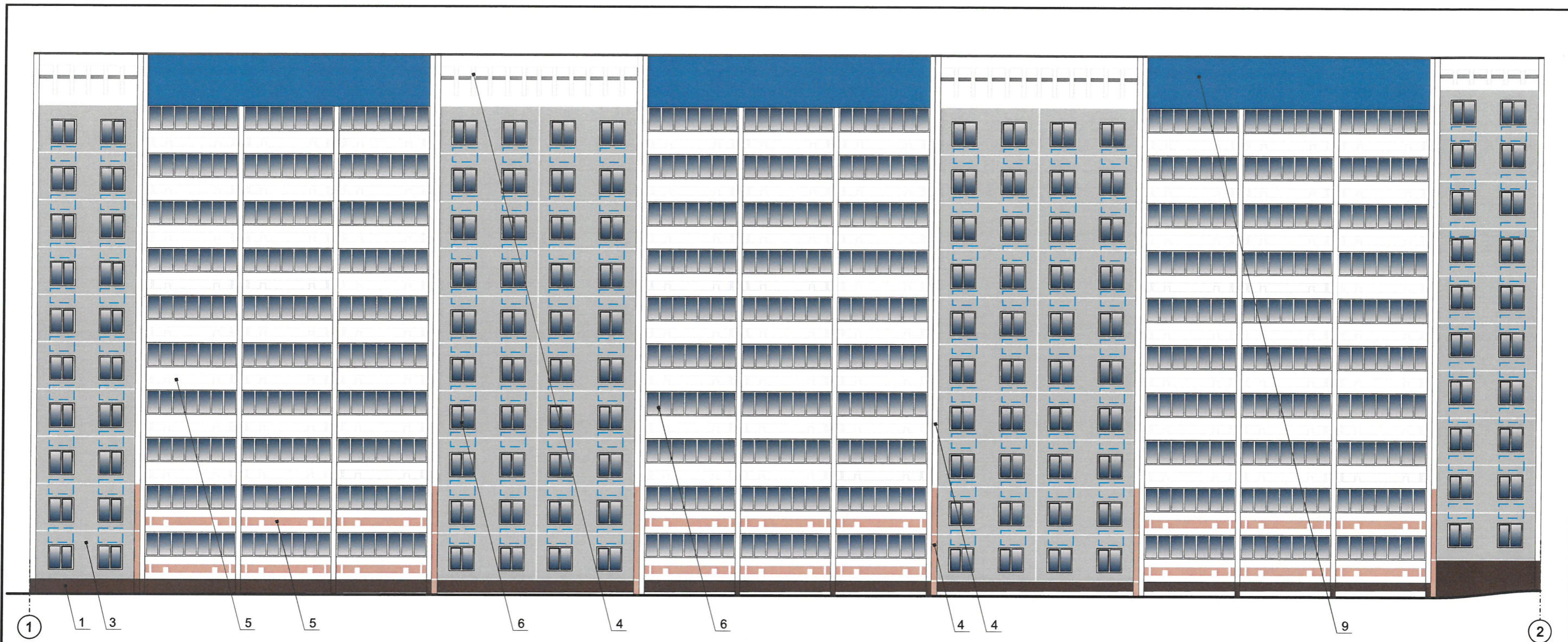
Примечание:
 Условия переустройства входных групп см. на листе 4.

Условия размещения дополнительного оборудования

- К дополнительному оборудованию относятся: наружные блоки систем вентиляции и кондиционирования, вентиляционные и водосточные трубы; антенны; видеокamеры наружного наблюдения; почтовые ящики; кабельные линии, пристенные электрощиты; флагштоки и так далее;
- Размещение дополнительного оборудования, дополнительных элементов и устройств на фасадах объектов капитального строительства допускается при соблюдении следующих условий:
 - соответствие размещения дополнительного оборудования архитектурному решению фасадов, предусмотренному проектной документацией, в соответствии с которой осуществлено строительство (реконструкция) Объекта, с привязкой к единой (вертикальной, горизонтальной) системе осей фасадов;
 - единая горизонтальная ось - условная прямая линия. Определяется как половина расстояния между верхним и нижним архитектурным элементом (окна, наличники, карниз, фриз и другие), выделяющимся (западающим, выступающим) из плоскости стены;
 - единая вертикальная ось - условная прямая линия. Определяется как половина расстояния между границами одного архитектурного элемента (окна, двери, колонны) либо между двумя архитектурными элементами (окна, двери, колонны);
 - комплексное решение размещения оборудования - единое архитектурное и цветовое решение (в том числе размер, форма, материал);
 - размещение дополнительного оборудования на архитектурных деталях, элементах декора, поверхностях с ценной архитектурной отделкой, а также крепление, ведущее к повреждению архитектурных поверхностей, не допускаются;

Взаим. инв. №
 Подпись и дата
 Инв. № подл.


						ММ-20-10/2020			
						Колерный паспорт объекта капитального строительства по ул. Костычева, 20 в Дзержинском районе города Перми			
Изм.	Кол.уч	Лист	№док.	Подпись	Дата	Многоквартирный жилой дом со встроенно-пристроенными помещениями торгового назначения	Стадия	Лист	Листов
Выполнил	Кошкина			10.20	П		5		
						Главный фасад в осях Д-А, 5-3		ООО «СТЭМП-сервис»	



20/ СОГЛАСОВАНО
 14 заместителем начальника ДГА
 г. Перми - главный архитектор
 Д.Ю. Лапшин
 "02" 11 2020г. *Лапшин Д.Ю.*

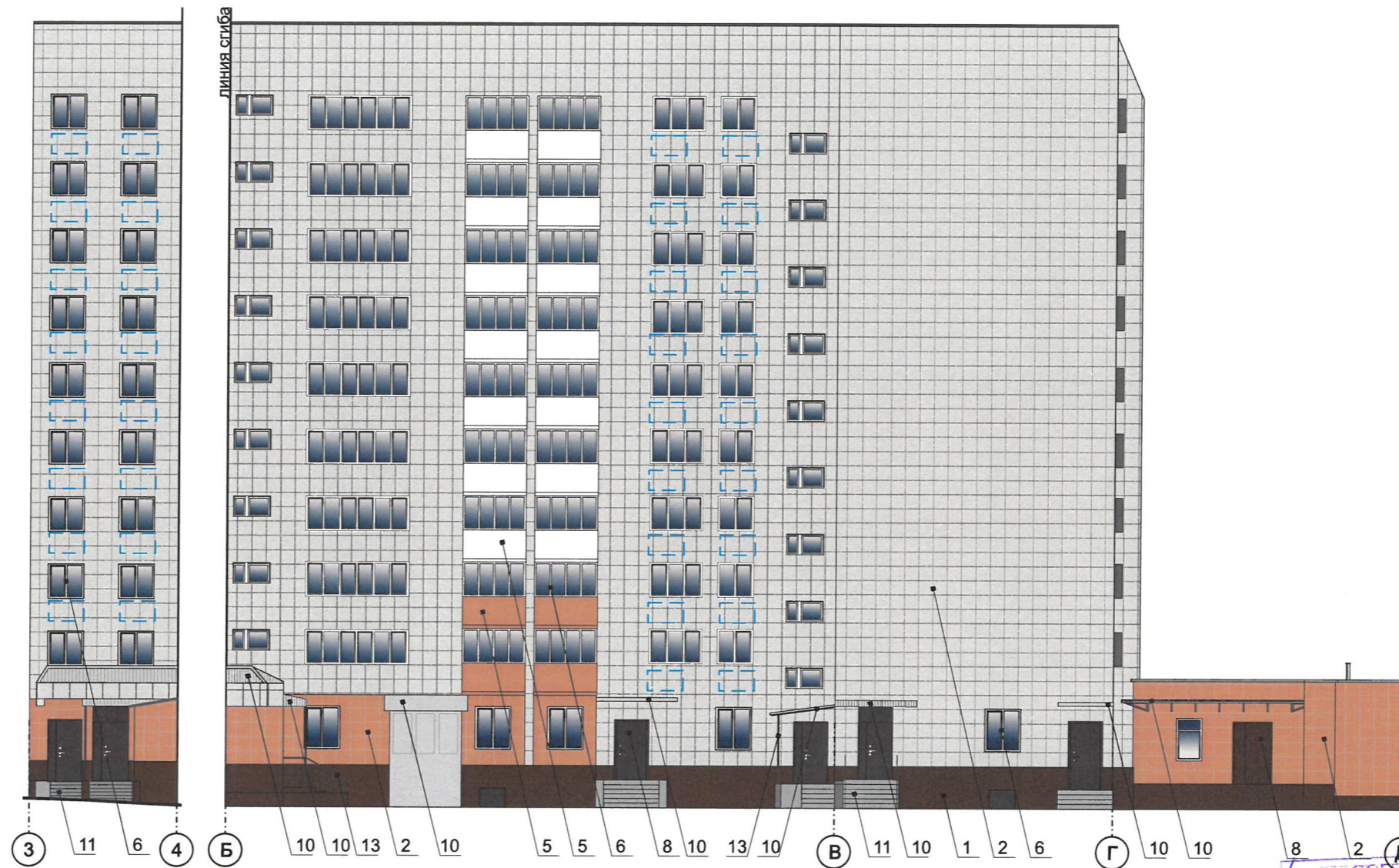
Условные обозначения

1 - выноска и номер позиции согласно ведомости отделки фасадов на листе 1

 - места размещения дополнительного оборудования

Примечание:
 Условия размещения дополнительного оборудования см. на листе 5


						ММ-20-10/2020			
						Колерный паспорт объекта капитального строительства по ул. Костычева, 20 в Дзержинском районе города Перми			
Изм.	Кол.уч	Лист	№док.	Подпись	Дата	Многоквартирный жилой дом со встроенно-пристроенными помещениями торгового назначения	Стадия	Лист	Листов
				<i>Лапшин Д.Ю.</i>	10.20		П	6	
						Дворовой фасад в осях 1-2	ООО «СТЭМП-сервис»		




СОГЛАСОВАНО
 заместитель начальника ДГА
 г. Перми главный архитектор
 Д.Ю. Лапшин
 2020г.
Лапшин

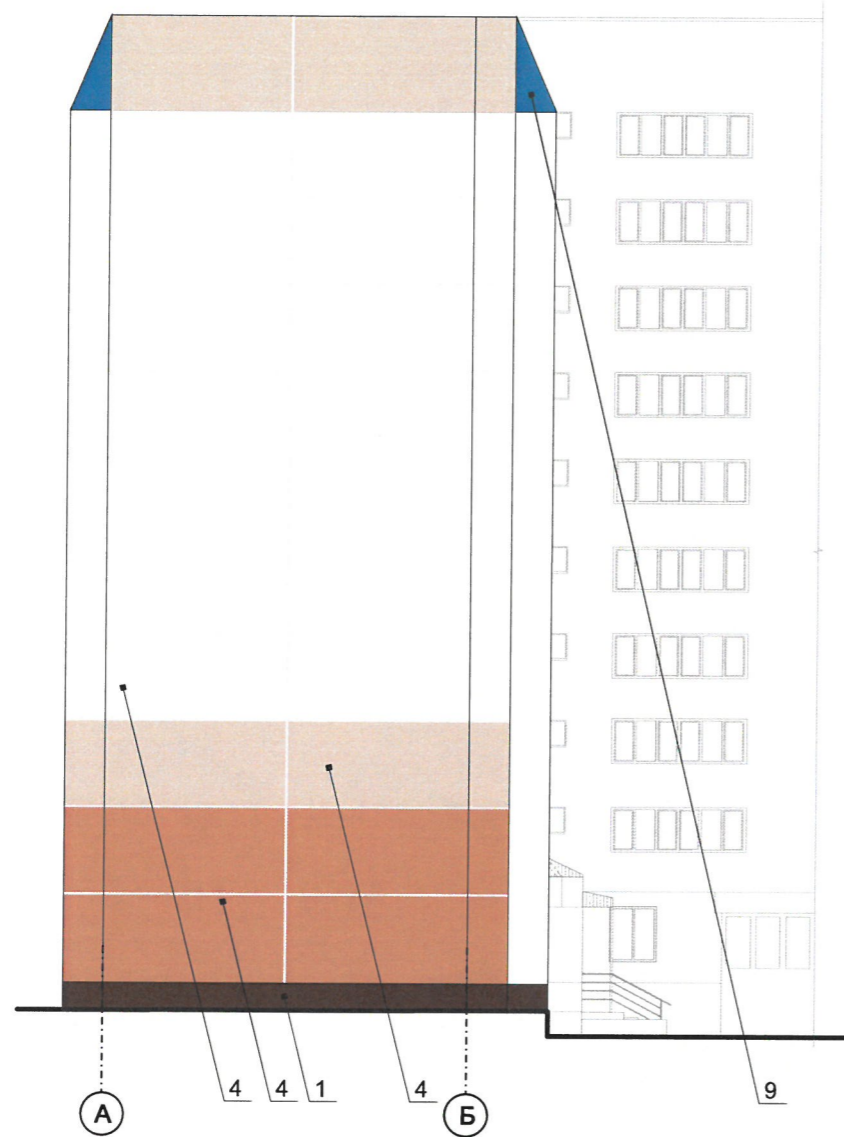
Условные обозначения

1 - выноска и номер позиции согласно ведомости отделки фасадов на листе 1

 - места размещения дополнительного оборудования

Примечание:
 Условия переустройства входных групп см. на листе 4;
 Условия размещения дополнительного оборудования см. на листе 5

						ММ-20-10/2020			
						Колерный паспорт объекта капитального строительства по ул. Костычева, 20 в Дзержинском районе города Перми			
Изм.	Кол.уч	Лист	Недок.	Подпись	Дата	Многоквартирный жилой дом со встроенно-пристроенными помещениями торгового назначения	Стадия	Лист	Листов
	Выполнил		Кошкина		10.20		П	7	
						Фасады в осях 3-4, Б-Д	ООО «СТЭМП-сервис»		

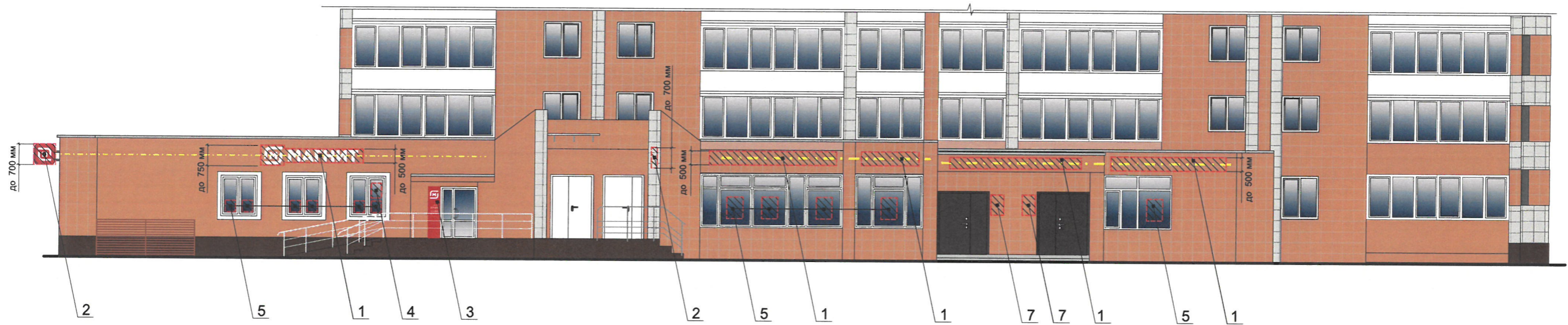


СОГЛАСОВАНО
 14.10.2020 г. с заместителем начальника ДГА
 г. Перми - главным архитектором
 А.Ю. Лапшин *Лапшин А.Ю.*
 "02" 11 2020г.

Условные обозначения

1 - выноска и номер позиции согласно ведомости отделки фасадов на листе 1

						ММ-20-10/2020			
						Колерный паспорт объекта капитального строительства по ул. Костычева, 20 в Дзержинском районе города Перми			
Изм.	Кол.уч	Лист	Недок.	Подпись	Дата	Многоквартирный жилой дом со встроенно-пристроенными помещениями торгового назначения	Стадия	Лист	Листов
				<i>Лапшин А.Ю.</i>	10.20		П	8	
						Боковые фасады в осях А-Б, 3-5		ООО «СТЭМП-сервис»	



Габариты применяемых информационных конструкций, в мм:

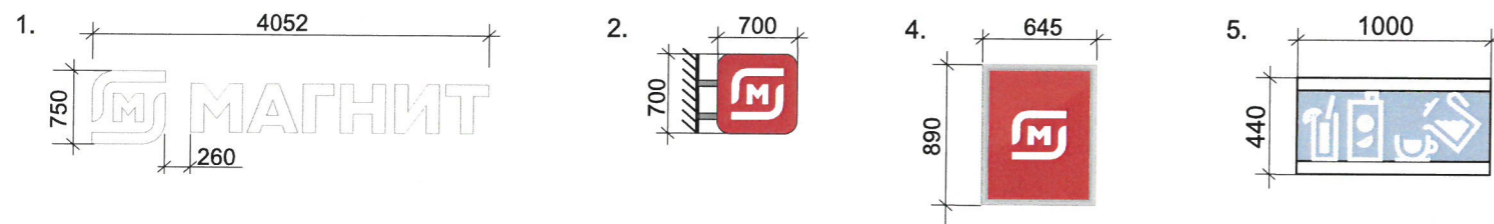
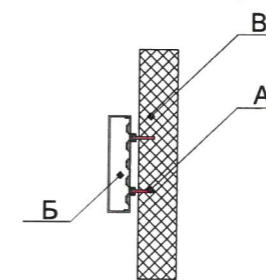


Схема крепления вывески к стене здания



A - саморез
B - объемная буква с подсветкой
B - стена здания

Ведомость средств размещения информации, рекламных конструкций

Поз.	Тип объекта, материал, способы крепления	Цвет (с указанием RAL)	Наличие подсветки
1	Объемные буквы и/или логотипы, и/или стрелки на металлических направляющих в цвет фасада. Оргстекло, металл, пластик	Фирменные цвета	Внутренняя или контурная подсветка
2	Панель-кронштейн. Оргстекло, металл, пластик	Фирменные цвета	Внутренняя или контурная подсветка
3	Дополнительное решение входной группы с указанием сведений о наименовании организации, ее местонахождении, режиме работы. Композит, пленки ПВХ, металл	Фирменные цвета	Внутренняя или контурная подсветка
4	* Двусторонний лайтбокс в витраже	Фирменные цвета	Внутренняя или контурная подсветка
5	** Информация на остеклении в виде выклейки. Пленка ПВХ.	Красный/Белый	—
6	Указатель с наименованием улицы и номером дома (здания). Металл, пластик	R-(0), G-(20), B-(120) / Белый	Внутренняя подсветка по усмотрению
7	Информационная табличка - режимник. Оргстекло, металл, пластик	Фирменные цвета	—
8	Объемные буквы и/или логотипы, и/или стрелки на металлических направляющих на козырьке. Оргстекло, металл, пластик	Фирменные цвета	Внутренняя или контурная подсветка

Управление архитектуры и городского дизайна
ДГА администрации г.Перми
СООТВЕТСТВУЕТ АРХИТЕКТУРНОМУ
ОБЛИКУ ГОРОДА ПЕРМИ
«02» 11 / 2020
Красев С.А. Подпись

Условные обозначения

- ось размещения средств размещения информации, рекламных конструкций
- место допустимого размещения средств размещения информации, рекламных конструкций
- 4 - выноска и номер позиции согласно Ведомости средств размещения информации, рекламных конструкций

Примечание:

1. Условия размещения средств размещения информации, рекламных конструкций указаны на листе 10

						MM-20-10/2020			
						Колерный паспорт объекта капитального строительства по ул. Костычева, 20 в Дзержинском районе города Перми			
Изм.	Кол.уч	Лист	№ док.	Подпись	Дата	Многоквартирный жилой дом со встроенно-пристроенными помещениями торгового назначения	Стадия	Лист	Листов
							П	9	
Выполнил	Кошкина				10.20	Размещение средств размещения информации, рекламных конструкций (главный фасад в осях Д-А)	ООО «СТЭМП-сервис»		

Примечание

* Сплошные вывески в витринах и на остеклении оконных, дверных полотен не должны превышать по высоте половину высоты витрины и остекления оконных, дверных полотен, а по ширине - половину ширины витрины и остекления оконных, дверных полотен и должны отступать от остекления не менее чем на 0,15 м (пункт 3.14. Стандартных требований).




** Непосредственно на остеклении витрины допустимо несплошное написание информации, состоящей из графической и (или) текстовой частей, занимающей не более 30 % площади одного членения поля остекления (пункт 3.13. Стандартных требований).

Взам. инв. №
Подпись и дата
Инв. № подл.



Управление архитектуры и городского дизайна
ДГА администрации г.Перми
**СООТВЕТСТВУЕТ АРХИТЕКТУРНОМУ
ОБЛИКУ ГОРОДА ПЕРМИ**
«02» 16/2020
Подпись: *Карасел С.А.*

Условные обозначения

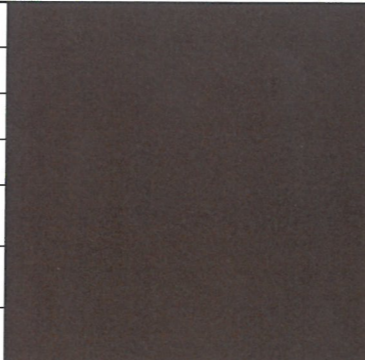
-  - ось размещения средств размещения информации, рекламных конструкций
-  - место допустимого размещения средств размещения информации, рекламных конструкций
-  - выноска и номер позиции согласно Ведомости средств размещения информации, рекламных конструкций на листе 8

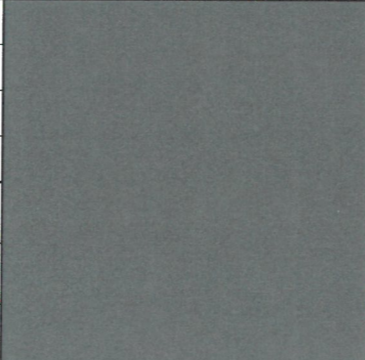
Условия размещения средств размещения информации, рекламных конструкций:

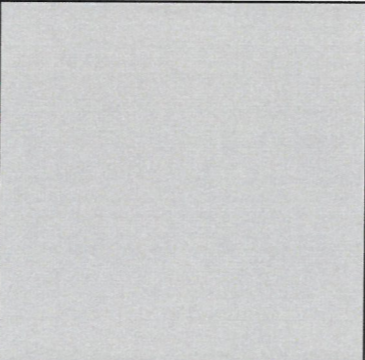
1. Средства размещения информации располагаются относительно условной прямой линии - единой горизонтальной оси. Местоположение оси на фасаде определяется как половина расстояния между верхним и нижним архитектурным элементом (окна, наличники, карниз, фриз и др.), выделяющимися (западающим, выступающим) из плоскости стены.
2. Размещение вывесок и рекламных конструкций должно осуществляться в границах места допустимого размещения средств размещения информации, рекламных конструкций, установленных данным колерным паспортом объекта капитального строительства.
3. Размещение вывесок по отношению друг к другу, их конфигурация, наполненность информацией должны соответствовать Стандартным требованиям к вывескам, их размещению и эксплуатации (далее - Стандартные требования), утвержденным Решением Пермской городской Думы от 18.12.2018 № 265.
4. В случае, если планируемые к размещению вывески не соответствуют Стандартным требованиям и действующему колерному паспорту, требуется внесение изменений в колерный паспорт путем разработки нового колерного паспорта.
5. Максимальный размер информационных табличек - 0,5 м x 0,7 м (пункт 2.13. Стандартных требований).
6. Узел крепления каждого типа объекта информации разрабатывается отдельным рабочим проектом.
7. В случае размещения рекламной конструкции на фасаде здания, строения, сооружения, такая конструкция должна быть отражена в составе нового колерного паспорта, а ее размещение должно осуществляться в соответствии с действующим порядком установки и эксплуатации рекламных конструкций на территории города Перми, утвержденным решением Пермской городской Думы, с последующим получением разрешения на установку и эксплуатацию рекламной конструкции в установленном порядке.
8. На фасаде каждого здания, независимо от назначения и формы собственности, должны быть установлены указатели с наименованиями улиц и номерами домов (зданий): размещение указателей с наименованиями улиц и номерами домов (зданий), а также указателей номеров квартир, расположенных в подъезде многоквартирного дома, обеспечивают организации, осуществляющие содержание дома (здания), при их отсутствии - владельцы таких домов (зданий) или помещений, расположенных в них (пункт 11.4.2.1 Правил благоустройства территории города Перми и о признании утратившими силу отдельных решений Пермской городской Думы, утвержденных решением Пермской городской Думы

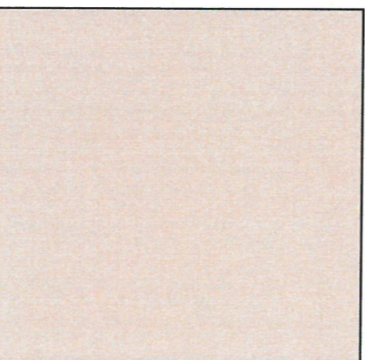
						MM-20-10/2020			
						Колерный паспорт объекта капитального строительства по ул. Костычева, 20 в Дзержинском районе города Перми			
Изм.	Кол.уч	Лист	№ док.	Подпись	Дата	Многоквартирный жилой дом со встроенно-пристроенными помещениями торгового назначения	Стадия	Лист	Листов
Выполнил		Кошкина		<i>[Signature]</i>	10.20		П	10	
						Размещение средств размещения информации, рекламных конструкций (главный фасад в осях 5-3, 2-1)	ООО «СТЭМП-сервис»		

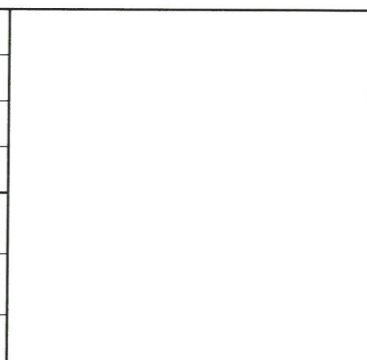
Взам. инв. №	
Подпись и дата	
Иное № подл.	


Позиция согласно ведомости отделки фасадов	Координаты цвета в RAL 8011	C:	10	
		M:	60	
		Y:	80	
		K:	100	
		R:	90	
		G:	58	
		B:	41	
1, 8				

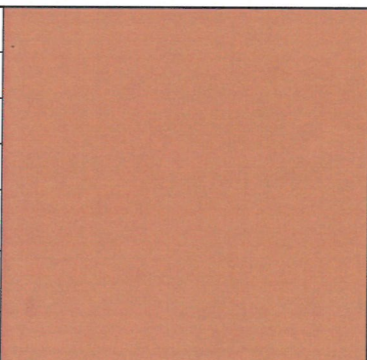
Позиция согласно ведомости отделки фасадов	Координаты цвета в RAL 7005	C:	30	
		M:	10	
		Y:	20	
		K:	60	
		R:	107	
		G:	113	
		B:	111	
13				

Позиция согласно ведомости отделки фасадов	Координаты цвета в RAL 7035	C:	5	
		M:	0	
		Y:	5	
		K:	20	
		R:	203	
		G:	208	
		B:	204	
2, 3, 10				

Позиция согласно ведомости отделки фасадов	Координаты цвета в RAL 3012	C:	20	
		M:	60	
		Y:	50	
		K:	0	
		R:	203	
		G:	141	
		B:	115	
4				

Позиция согласно ведомости отделки фасадов	Координаты цвета в RAL 9003	C:	0	
		M:	0	
		Y:	0	
		K:	0	
		R:	244	
		G:	248	
		B:	244	
5, 6, 7, 8, 12				

Позиция согласно ведомости отделки фасадов	Координаты цвета в RAL 5005	C:	100	
		M:	40	
		Y:	0	
		K:	40	
		R:	21	
		G:	72	
		B:	137	
9				

Позиция согласно ведомости отделки фасадов	Координаты цвета в RAL 8023	C:	0	
		M:	70	
		Y:	100	
		K:	10	
		R:	166	
		G:	94	
		B:	47	
2, 4, 5				

СОГЛАСОВАНО
 12.08.2020 г. Начальник ДГА
 Пермь - главный архитектор
 Д.Ю. Лапшин
 2020 г.

Координаты цвета в RAL приведены с сайта <http://colorscheme.ru/>

						MM-20-10/2020			
						Колерный паспорт объекта капитального строительства по ул. Костычева, 20 в Дзержинском районе города Перми			
Изм.	Кол.уч	Лист	Недок.	Подпись	Дата	Многоквартирный жилой дом со встроенно-пристроенными помещениями торгового назначения	Стадия	Лист	Листов
							П	11	11
						Эталоны колеров	ООО «СТЭМП-сервис»		

Инь.№ подп.
 Подпись и дата
 Ваам.инв.№