

ООО «ПАНГЕЯ»

№ 059-22-01-28-5989 от 13.11.2020
Номер и дата входящего заявления о согласовании колерного паспорта (заполняется ДГА)

**ПАСПОРТ ВНЕШНЕГО ОБЛИКА ОБЪЕКТА
КАПИТАЛЬНОГО СТРОИТЕЛЬСТВА
(КОЛЕРНЫЙ ПАСПОРТ)**

АДРЕС ОБЪЕКТА: г. Пермь, административный район Орджоникидзевский
улица Генерала Черняховского, здание (строение) № 47










шифр: ОГЧ47-11/20-ОФ

ПЕРМЬ 2020 г.

Ведомость чертежей

ЛИСТ	НАИМЕНОВАНИЕ	ПРИМЕЧАНИЯ
1	Общие данные (начало)	
2	Общие данные (продолжение)	
3	Существующее состояние фасадов	
4	Главный фасад	
5	Боковой фасад	
6	Боковой фасад	
7	Дворовой фасад	
8	Размещение средств размещения информации, рекламных конструкций	
9	Размещение средств размещения информации, рекламных конструкций	
10	Размещение средств размещения информации, рекламных конструкций	
11	Эталоны колеров	

Ведомость отделки фасадов

ПОЗ.	ЭЛЕМЕНТ ФАСАДА	ЭТАЛОН ЦВЕТА	ОБОЗНАЧ.	ВИД ОТДЕЛКИ	ПРИМ.
1	Основное поле стен, тип 1		—	Кирпичная кладка	
2	Основное поле стен, тип 2		RAL 1024 RAL 8004	Штукатурка, фасадная краска	
3	Переплеты окон, витрин, лоджий, дверные блоки, тип 1	Белый	RAL 9003	Металлопластик (стеклопакеты)	
4	Входная группа		RAL 7045	Металлопластик (стеклопакеты)	
5	Стойки входной группы		RAL 7045	Композитный материал	
6	Дверные блоки, тип 2		RAL 7045 RAL 8016	Металл с порошковой окраской	
7	Козырьки		RAL 6037 RAL 8016	Композитный материал, металл с порошковой окраской	
8	Ограждение лоджий		—	Кирпичная кладка	
9	Ограждение балконов		RAL 1024	Композитный материал, металл с порошковой окраской	
10	Ступени, пандусы	—	—	Железобетон	
11	Металлические элементы: стойки, ограждение балконов, лестниц, пожарная лестница		RAL 7045	Металл с порошковой окраской	

Пояснительная записка

Объект капитального строительства - Многоквартирный жилой дом с встроенными помещениями нежилого назначения по адресу: г.Пермь, Орджоникидзевский район, ул.Генерала Черныховского, дом 47.

Год постройки и ввода в эксплуатацию: 2020 г.

Ранее разработанные колерные паспорта: нет

Нахождение в границах зон объектов культурного наследия: нет

Крыша: плоская

Фасад: фасадная краска на уровне второго этажа и выше

Настоящим колерным паспортом:


- уточняются виды и места размещения средств размещения информации.

Раздел «Архитектурная подсветка» не разрабатывается. Подсветка осуществляется за счет свечения витрин и вывесок.

Предметом согласования данного колерного паспорта являются: принятые цветовые решения элементов фасада, применяемые материалы существующего объекта недвижимости, а также определение возможных типов размещения средств размещения информации на нем. Средства размещения информации, рекламные конструкции, не соответствующие типу и местам их возможного размещения, подлежат демонтажу. Кроме того, предусматривается размещение индивидуальных указателей с наименованием улицы и номером дома.

В соответствии с Градостроительным кодексом Российской Федерации и Постановлением администрации города Перми от 22.02.2017 № 130 Об утверждении формы и Порядка согласования паспорта внешнего облика объекта капитального строительства (колерного паспорта) согласованные департаментом градостроительства и архитектуры администрации города Перми колерные паспорта не являются разрешительной документацией на строительство, реконструкцию объекта капитального строительства; не являются правовым основанием на устройство пристроек, навесов, козырьков.

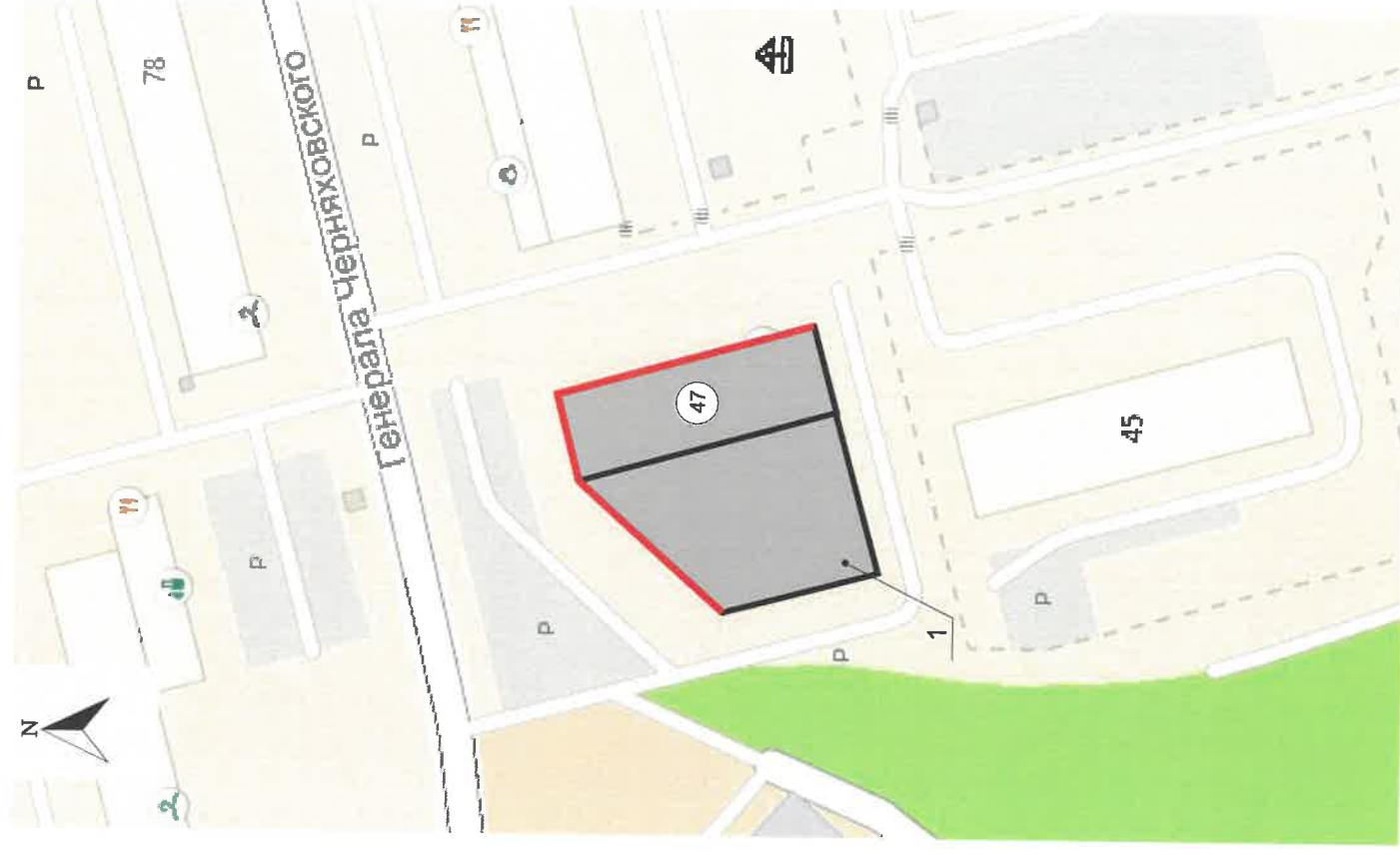


ОГЧ47-11/20-ОФ			
Колерный паспорт объекта капитального строительства по ул.Генерала Черныховского, 47 в Орджоникидзевском районе города Перми			
Изм.	Кол.уч	Лист	Недок.
Разработал	Плотникова	Подпись	Дата
			11.20
Многоквартирный жилой дом с встроенными помещениями нежилого назначения		Стадия	Лист
		П	1
Общие данные (начало)		Листов 10	
ООО «ПАНГЕЯ»			

Инструкция о порядке производства работ, связанных с окраской фасадов и всех наружных частей зданий, строений, сооружений, расположенных на территории города Перми

- Окраска (отделка) фасадов и всех наружных частей зданий, строений, сооружений, расположенных на территории города Перми, может производиться лишь на основании паспорта внешнего облика объекта капитального строительства (колерного паспорта), согласованного департаментом градостроительства и архитектуры администрации г. Перми (далее - ДГА).
- До начала процесса окраски (отделки) здания или какого-либо сооружения должны быть произведены работы по капитальному ремонту всех без исключения наружных частей его, подлежащих окраске.
- До начала ремонта зданий, имеющих газосветовую рекламу, сообщить рекламораспространителю о предстоящих работах на фасаде здания с целью сохранения вывесок либо их демонтажу.
- Полуразрушенные и разрушенные архитектурные художественно-скульптурные детали здания, карнизы, колонны, пилястры, капители, фризы, тяги, лепные украшения, барельефы, мозаика, художественная роспись подлежат обязательному восстановлению в своем первоначальном виде. Категорически запрещается производить окраску здания без предварительного восстановления указанных деталей.
- Металлические поверхности отдельных частей здания, чугунные решетки, перила балконов и лестниц, кронштейны, дверные и оконные приборы, архитектурно-художественные детали перед окраской очищаются от грязи, ржавчины, старой краски и покрываются вновь лишь масляной краской.
- В соответствии с выданными образцами цвета (колерами) на окраску (отделку) здания организация, производящая ремонт здания, составляет пробные образцы цвета, которые наносятся на видное место стены.
- Проверку и согласование пробного образца цвета (колера), а также готовности поверхности стены и отдельных наружных частей здания к окраске производит уполномоченный представитель ДГА г. Перми. Без указанной проверки и согласования производить окраску (отделку) фасада категорически запрещается.
- Домоуправления, организации и учреждения, производящие окраску (отделку) и связанный с нею ремонт здания, несут полную ответственность за точное выполнение настоящей инструкции и привлекаются к ответственности за её нарушение.
- Цветовая гамма средств размещения информации должна гармонировать с основным колористическим решением фасадов здания.
- По всем вопросам, связанным с производством работ, необходимо обращаться в ДГА по адресу: г. Пермь, ул. Сибирская, 15, каб. 315, тел. 212-76-98).

Ситуационный план



Условные обозначения



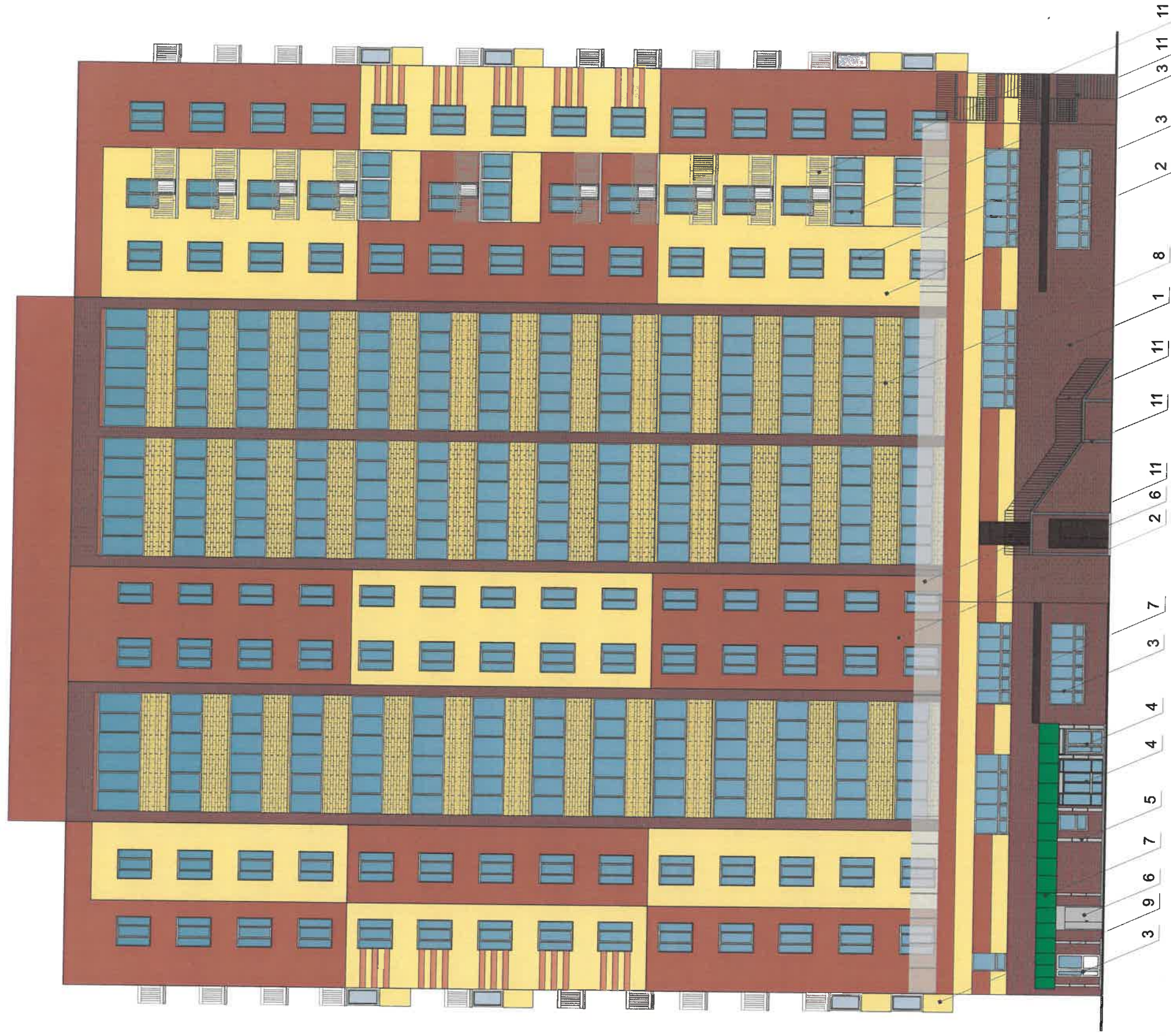
- многоквартирный жилой дом с встроенными помещениями нежилого назначения по адресу: г.Пермь, Орджоникидзевский р-н, ул.Генерала Чернышевского, дом 47



- фасады с местами размещения средств размещения информации, рекламных конструкций

Ведомость ссылочных и прилагаемых документов

ОБОЗНАЧЕНИЕ	НАИМЕНОВАНИЕ	ПРИМЕЧАНИЕ
Постановление администрации г. Перми от 22.02.2017 № 130	Ссылочные документы	
Решение Пермской городской Думы от 18.12.2018 № 265	«Об утверждении формы и Порядка согласования паспорта внешнего облика объекта капитального строительства (колерного паспорта)» Правила благоустройства территории города Перми и о признании утратившими силу отдельных решений Пермской городской Думы	
ОГЧ47-11/20-ОФ		
Колерный паспорт объекта капитального строительства по ул.Генерала Чернышевского, 47 в Орджоникидзевском районе города Перми		
Изм.	Кол.уч	Лист
Недок.	Подпись	Дата
Разработал	Плотникова	11.20
Многоквартирный жилой дом с встроенными помещениями нежилого назначения		Стадия
		Лист
		Листов
Общие данные (продолжение)		П
		2
		ООО «ПАНГЕЯ»



ПРИМЕЧАНИЕ:

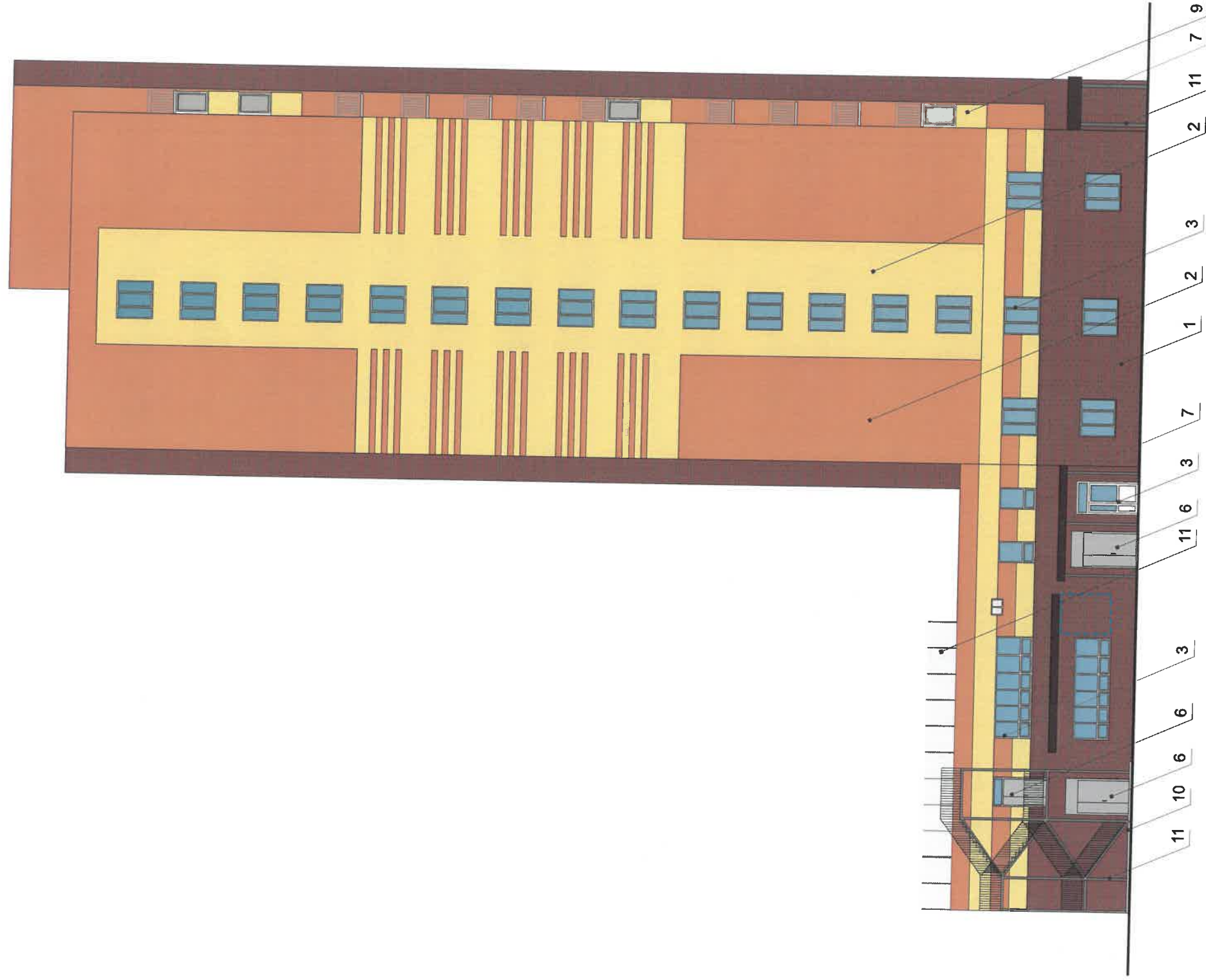
1. В случае, если наружные лестницы при дополнительно устроенных входах в общественные помещения здания выходят за границы предоставленного земельного участка и красные линии квартала, то устройство дополнительных или переустройство существующих входных групп требует получения разрешения в установленном порядке;
2. В случае устройства или переустройства (перепланировки, ремонта, реконструкции) помещений общественного назначения, их входных групп в обязательном порядке должны быть предусмотрены мероприятия по обеспечению доступности данных помещений для маломобильных групп населения, включая инвалидов, включая инвалидов, использующих кресла-коляски и собак-проводников (далее-МГН) в соответствии с требованиями СП 59.13330.2016 Свод правил. Доступность зданий и сооружений для маломобильных групп населения. Данный свод правил касается функционально-планировочных элементов зданий и сооружений, их участков или отдельных помещений, доступных для МГН (входные узлы, коммуникации, пути эвакуации, помещения и зоны обслуживания, а также их информационное и инженерное оборудование). В частности, лестницы при входах в общественные помещения должны дублироваться пандусами с уклоном не более 1:20 (5%) или иными средствами подъема (подъемные платформы, лифты и т.д.). Согласно вышеуказанному Своду правил наружные лестницы и пандусы должны иметь поручни с учетом технических требований к опорным стационарным устройствам по ГОСТ Р 51261; размеры входной площадки при открывании дверей наружу должны быть не менее 1,4 x 2,0 или 1,5 x 1,85; размеры входной площадки с пандусом не менее 2,2 x 2,2 м.

СОГЛАСОВАНО
1й заместитель начальника ДГА
г. Перми - главный архитектор
Д.Ю. Лапшин
202г.

Условные обозначения

1 - выноска и номер позиции согласно ведомости отделки фасадов на листе 1

												ОГЧ47-11/20-ОФ	
Колерный паспорт объекта капитального строительства по ул.Генерала Черныховского, 47 в Орджоникидзевском районе города Перми													
Изм.	Кол.уч	Лист	№док.	Подпись	Дата	Многоквартирный жилой дом с встроенными помещениями нежилого назначения		Стадия	Лист	Листов			
Разработал		Плотникова		<i>[Signature]</i>	11.20			П	4				
Главный фасад												ООО «ПАНГЕЯ»	



ПРИМЕЧАНИЕ:

1. К дополнительному оборудованию относятся: наружные блоки систем вентиляции и кондиционирования, вентиляционные и водосточные трубы; антенны; видеокамеры наружного наблюдения; почтовые ящики; кабельные линии, пристенные электрощиты; флапштоки и так далее;
2. Размещение дополнительного оборудования, дополнительных элементов и устройств на фасадах объектов капитального строительства допускается при соблюдении следующих условий:
 - соответствие размещения дополнительного оборудования архитектурному решению фасадов, предусмотренному проектной документацией, в соответствии с которой осуществлено строительство (реконструкция) Объекта, с привязкой к единой (вертикальной, горизонтальной) системе осей фасадов;
 - единая горизонтальная ось - основная прямая линия. Определяется как половина расстояния между верхним и нижним архитектурным элементом (окна, наличники, карниз, фриз и другие), выделяющимся (западающим, выступающим) из плоскости стены;
 - единая вертикальная ось - условная прямая линия. Определяется как половина расстояния между границами одного архитектурного элемента (окна, двери, колонны) либо между двумя архитектурными элементами (окна, двери, колонны);
 - комплексное решение размещения оборудования - единое архитектурное и цветовое решение (в том числе размер, форма, материал);
 - размещение дополнительного оборудования на архитектурных деталях, элементах декора, поверхностях с ценной архитектурной отделкой, а также крепление, ведущее к повреждению архитектурных поверхностей, не допускаются;

Условные обозначения

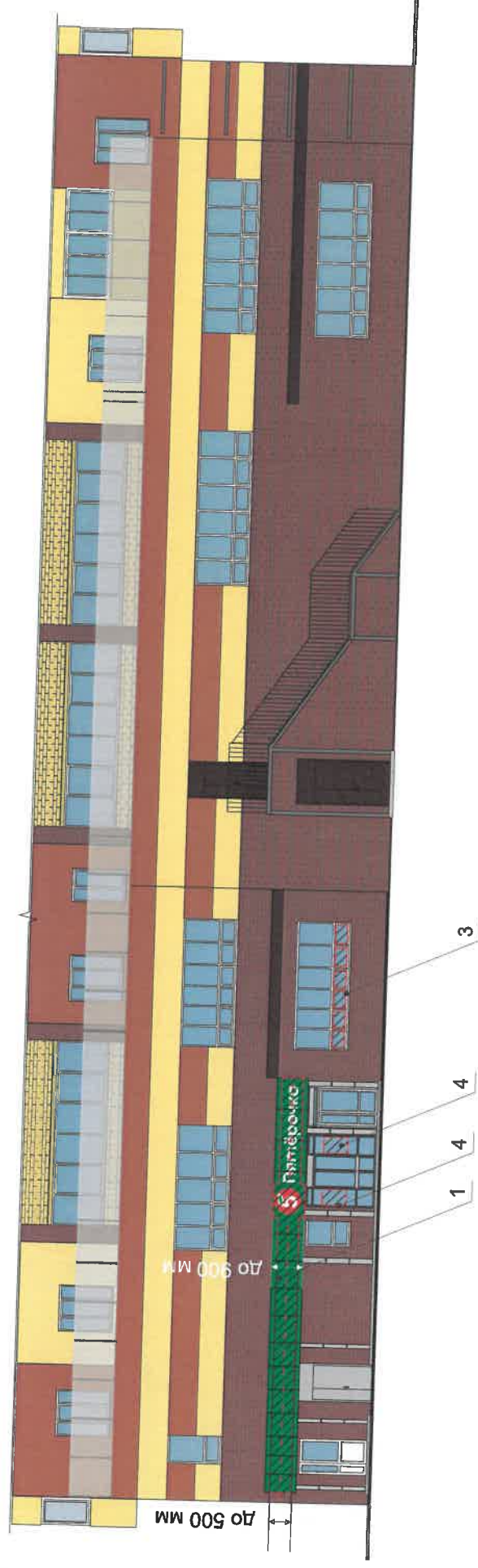


1 - выноска и номер позиции согласно ведомости отделки фасадов на листе 1



- место размещения дополнительного оборудования

СОГЛАСОВАНО
 № заместитель начальника ДГА
 г. Перми - главный архитектор
 Д.Ю. Лапшин 2024



Ведомость средств размещения информации, рекламных конструкций

Поз.	Тип объекта, материал, способы крепления	Цвет	Наличие подсветки
1	Объёмные буквы и/или логотипы без подложки, панель-кронштейны на направляющих в цвет козырька. Оргстекло, металл, пластик	Фирменные цвета	Внутренняя или контурная подсветка
2	Объёмные буквы и/или логотипы без подложки, панель-кронштейны на направляющих в цвет стены. Оргстекло, металл, пластик	Фирменные цвета	Внутренняя или контурная подсветка
3	Информация на остеклении в виде выкладки * Пленка ПВХ	Фирменные цвета	—
4	Информационная табличка - режимник. Пленка ПВХ	Фирменные цвета	—
5	Индивидуальный указатель с наименованием улицы и номером дома. Пластик, композит, оргстекло, светодиоды	Синий R-0, G-20, B-120 белый	Без подсветки
6	Информация за остеклением в виде сплошной вывески **. Оргстекло, металл, пластик	—	—

* Непосредственно на остеклении витрины допустимо несплошное написание информации, состоящей из графической и (или) текстовой частей, занимающей не более 30 % площади одного членения поля остекления (пункт 3.13. Стандартных требований).

** Сплошные вывески в витринах и на остеклении оконных, дверных полотен не должны превышать по высоте половину высоты витрины и остекления оконных, дверных полотен, а по ширине - половину ширины витрины и остекления оконных, дверных полотен и должны отступать от остекления не менее чем на 0,15 м (пункт 3.14. Стандартных требований).

Условия размещения средств размещения информации, рекламных конструкций.

- Средства размещения информации располагаются относительно условной прямой линии - единой горизонтальной оси. Местоположение оси на фасаде (западающим, выступающим) из плоскости стены.
- Размещение вывесок и рекламных конструкций должно осуществляться в границах места допустимого размещения средств размещения информации, рекламных конструкций, установленных данным колерным паспортом объекта капитального строительства.
- Размещение вывесок по отношению друг к другу, их конфигурация, наполненность информацией должны соответствовать Стандартным требованиям к вывескам, их размещению и эксплуатации (далее - Стандартные требования), утвержденным Решением Пермской городской Думы от 18.12.2018 № 265. внесение изменений в колерный паспорт путем разработки нового колерного паспорта.
- Максимальный размер информационных табличек - 0,5 м х 0,7 м (пункт 2.13. Стандартных требований).
- Узел крепления каждого типа объекта информации разрабатывается отдельным рабочим проектом.
- В случае размещения рекламной конструкции на фасаде здания, строения, сооружения, такая конструкция должна быть отражена в составе нового колерного паспорта, а ее размещение должно осуществляться в соответствии с действующим порядком установки и эксплуатации рекламных конструкций на территории города Перми, утвержденным решением Пермской городской Думы, с последующим получением разрешения на установку и эксплуатацию рекламной конструкции в установленном порядке.
- В случае возникновения спорных ситуаций в отношении мест размещения с другими организациями, располагающимися в здании, регулирование конфликта и окончательное решение по размещению вывески той или иной претендующей организации, в соответствии с положениями Жилищного кодекса Российской Федерации принимает на себя собрание жильцов и собственников помещений многоквартирного дома.
- Размещение вывесок, перекрывающие оконные проемы, а также расположенные на балконах, лоджиях зданий и сооружений должен быть согласован с собственниками помещений, к которым относится балкон, лоджия или данный оконный проем.

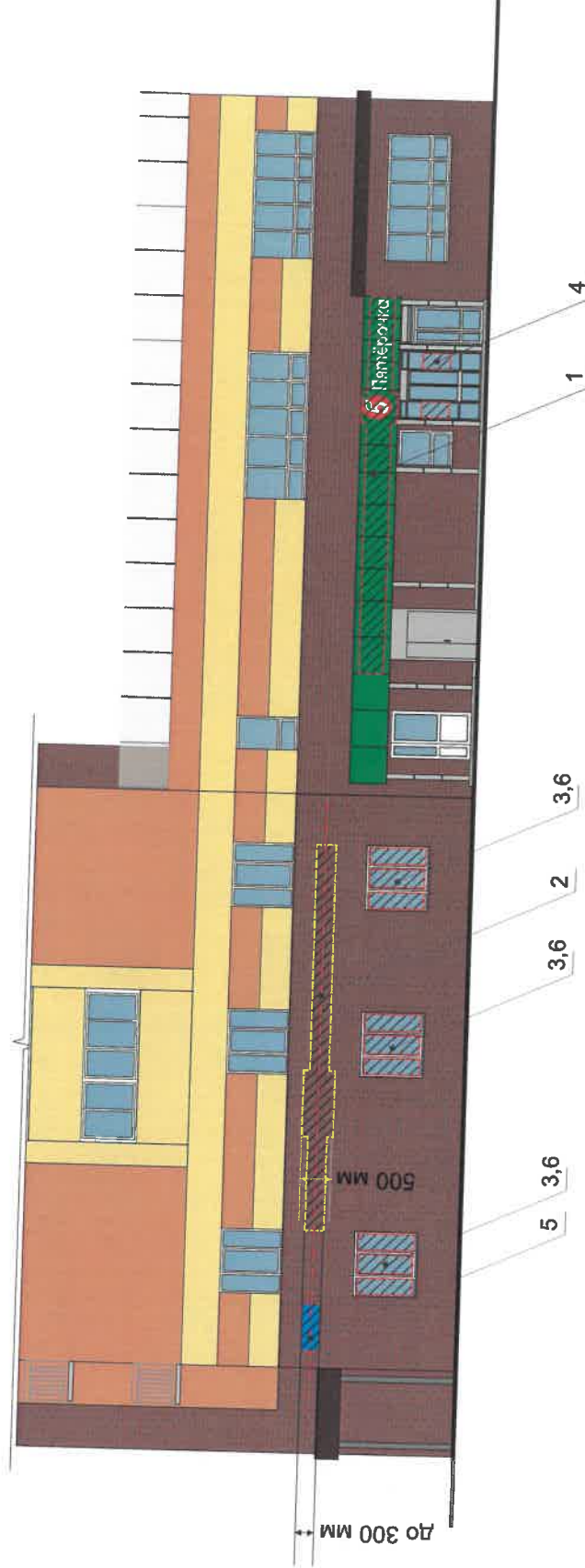
Условные обозначения

- ось размещения средств размещения информации, рекламных конструкций.
- место допустимого размещения средств размещения информации, рекламных конструкций.
- выноска и номер позиции согласно Ведомости средств размещения информации, рекламных конструкций.

Управление архитектуры и городского дизайна
ДГА администрации г.Перми
**СООТВЕТСТВУЕТ АРХИТЕКТУРНОМУ
ОБЛИКУ ГОРОДА ПЕРМИ**
« 18 » 11 2018
Подпись: *Лавинская*

ОГЧ47-11/20-ОФ	
Колерный паспорт объекта капитального строительства по ул.Генерала Черныховского, 47 в Орджоникидзевском районе города Перми	
Многоквартирный жилой дом с встроенными помещениями нежилого назначения	Стадия Лист Листов
Размещение средств размещения информации, рекламных конструкций	П 8 ООО «ПАНГЕЯ»

Изм.	Кол.уч	Лист	№доку.	Подпись	Дата
Разработал	Плотникова			<i>Пл.</i>	11.20



Ведомость средств размещения информации, рекламных конструкций

Поз.	Тип объекта, материал, способы крепления	Цвет	Наличие подсветки
1	Объёмные буквы и/или логотипы без подложки, панель-кронштейны на направляющих в цвет козырька. Оргстекло, металл, пластик	Фирменные цвета	Внутренняя или контурная подсветка
2	Объёмные буквы и/или логотипы без подложки, панель-кронштейны на направляющих в цвет стены. Оргстекло, металл, пластик	Фирменные цвета	Внутренняя или контурная подсветка
3	Информация на остеклении в виде выклеек* Пленка ПВХ	Фирменные цвета	—
4	Информационная табличка - режимник. Пленка ПВХ	Фирменные цвета	—
5	Индивидуальный указатель с наименованием улицы и номером дома. Пластик, композит, оргстекло, светодиоды	Синий R-0, G-20, B-120 Белый	Без подсветки
6	Информация за остеклением в виде сплошной вывески** Оргстекло, металл, пластик	—	—

Условия размещения средств размещения информации, рекламных конструкций.

- Средства размещения информации располагаются относительно условной прямой линии - единой горизонтальной оси. Местоположение оси на фасаде (западающим, выступающим) из плоскости стены.
 - Размещение вывесок и рекламных конструкций должно осуществляться в границах места допустимого размещения средств размещения информации, рекламных конструкций, установленных данным колерным паспортом объекта капитального строительства.
 - Размещение вывесок по отношению друг к другу, их конфигурация, наполненность информацией должны соответствовать Стандартным требованиям к вывескам, их размещению и эксплуатации (далее - Стандартные требования), утвержденным Решением Пермской городской Думы от 18.12.2018 № 265.
 - В случае, если планируемые к размещению вывески не соответствуют Стандартным требованиям и действующему колерному паспорту, требуется внесение изменений в колерный паспорт путем разработки нового колерного паспорта.
 - Максимальный размер информационных табличек - 0,5 м x 0,7 м (пункт 2.13. Стандартных требований).
 - Узел крепления каждого типа объекта информации разрабатывается отдельным рабочим проектом.
 - В случае размещения рекламной конструкции на фасаде здания, строения, сооружения, такая конструкция должна быть отражена в составе нового колерного паспорта, а ее размещение должно осуществляться в соответствии с действующим порядком установки и эксплуатации рекламных конструкций на территории города Перми, утвержденным решением Пермской городской Думы, с последующим получением разрешения на установку и эксплуатацию рекламной конструкции в установленном порядке.
 - В случае возникновения спорных ситуаций в отношении мест размещения с другими организациями, располагающимися в здании, регулирование конфликта и окончательное решение по размещению вывески той или иной претендующей организации, в соответствии с положениями Жилищного кодекса Российской Федерации принимает на себя собрание жильцов и собственников помещений многоквартирного дома.
 - Размещение вывесок, перекрывающие оконные проемы, а также расположенные на балконах, лоджиях зданий и сооружений многоквартирного дома, быть согласованы с собственниками помещений, к которым относится балкон, лоджия или данный оконный проем.
- * Непосредственно на остеклении витрины допустимо несплошное написание информации, состоящей из графической и (или) текстовой частей, занимающей не более 30 % площади одного членения поля остекления (пункт 3.13. Стандартных требований).
- ** Сплошные вывески в витринах и на остеклении оконных, дверных полотен не должны превышать по высоте половину высоты витрины и остекления оконных, дверных полотен, а по ширине - половину ширины витрины и остекления оконных дверных полотен и должны отступать от остекления не менее чем на 0,15 м (пункт 3.14. Стандартных требований).

Условные обозначения

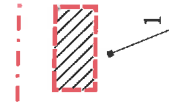
- ось размещения средств размещения информации, рекламных конструкций.
- место допустимого размещения средств размещения информации, рекламных конструкций.
- выноска и номер позиции согласно Ведомости средств размещения информации, рекламных конструкций.

Управление архитектуры и городского дизайна
ДГА администрации г.Перми
СООТВЕТСТВУЕТ АРХИТЕКТУРНОМУ
ОБЛИКУ ГОРОДА ПЕРМИ
«19» 11 2020
Подпись: [Подпись]

ОГЧ47-11/20-ОФ			
Колерный паспорт объекта капитального строительства по ул. Генерала Черняховского, 47 в Орджоникидзевском районе города Перми	Изм.	Кол.уч.	Лист
			Недок.
			Подпись
			Дата
Разработал	Плотникова		11.20
Многоквартирный жилой дом с встроенными помещениями нежилого назначения		Стадия	Лист
		П	9
Размещение средств размещения информации, рекламных конструкций		ООО «ПАНГЕЯ»	

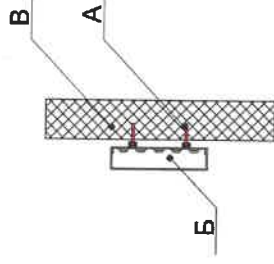


Схема компоновки объемных букв и/или логотипов, знаков относительно оси размещения средств размещения информации



- ось размещения средств размещения информации, рекламных конструкций.
- место допустимого размещения средств размещения информации, рекламных конструкций.
- выноска и номер позиции согласно Ведомости средств размещения информации, рекламных конструкций.

Схема крепления вывески к стене здания



- А - саморез
- Б - объемная буква с подсветкой
- В - стена здания

Условные обозначения

- ось размещения средств размещения информации, рекламных конструкций.


- место допустимого размещения средств размещения информации, рекламных конструкций.


- выноска и номер позиции согласно Ведомости средств размещения информации, рекламных конструкций.





ПРИМЕЧАНИЕ: Условия размещения средств размещения информации, рекламных конструкций и ведомость средств размещения информации, рекламных конструкций см. лист 8


ОГЧ47-11/20-ОФ			
Коперный паспорт объекта капитального строительства по ул.Генерала Чернышова, 47 в Орджоникидзевском районе города Перми			
Изм.	Кол.уч	Лист	№ док.
Разработал	Плотникова	Подпись	Дата
		<i>[Signature]</i>	11.20
Многоквартирный жилой дом с встроенными помещениями нежилого назначения		Стадия	Лист
		П	10
Размещение средств размещения информации, рекламных конструкций		ООО «ПАНГЕЯ»	

Позиция согласно ведомости отделки фасадов	Координаты цвета RAL 7045	C: 20	
		M: 10	
Y: 10			
K: 40			
R: 154			
G: 150			
B: 154			
4; 5; 6; 11			

Позиция согласно ведомости отделки фасадов	Координаты цвета RAL 8016	C: 30	
		M: 90	
Y: 90			
K: 50			
R: 76			
G: 47			
B: 38			
5; 6			


Позиция согласно ведомости отделки фасадов	Координаты цвета в RAL 8004	C: 0	
		M: 70	
Y: 100			
K: 25			
R: 143			
G: 78			
B: 53			
2			

Позиция согласно ведомости отделки фасадов	Координаты цвета в RAL 1024	C: 0	
		M: 20	
Y: 100			
K: 25			
R: 184			
G: 156			
B: 80			
2; 9			

Позиция согласно ведомости отделки фасадов	Координаты цвета RAL 6037	C: 90	
		M: 0	
Y: 100			
K: 0			
R: 0			
G: 143			
B: 57			
7			

СОГЛАСОВАНО
1^й заместитель начальника ДГА
г. Перми - главный архитектор
Д.Ю. Лапшин
202^г.

Координаты цветов в RAL приведены с сайта <http://colorscheme.ru/> <https://baumit.ru/>

ОГЧ47-11/20-Оф			
Колерный паспорт объекта капитального строительства по ул. Генерала Черняховского, 47 в Орджоникидзевском районе города Перми			
Изм.	Кол.уч	Лист	Недок.
Разработал	Плотникова	Подпись	Дата
			11.20
Многоквартирный жилой дом с встроенными помещениями нежилого назначения		Стадия	Лист
		П	11
Эталоны колеров		ООО «ПАНГЕЯ»	