

Рекламное Агентство «TERRAgroup»

059 -22-01-26 -5216 от 07.10.2020

Номер и дата входящего заявления о согласовании колерного паспорта (заполняется ДГА)

Заказчик:
Доктор Ост
Студия Керамики

ПАСПОРТ ВНЕШНЕГО ОБЛИКА ОБЪЕКТА КАПИТАЛЬНОГО СТРОИТЕЛЬСТВА (КОЛЕРНЫЙ ПАСПОРТ)

АДРЕС ОБЪЕКТА: г. Пермь, административный район Свердловский
улица Чернышевского, здание (строение) № 39


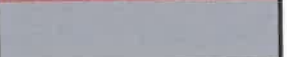


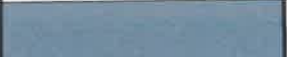




№0109-2020

ПЕРМЬ 2020г.

Ведомость чертежей

ЛИСТ	НАИМЕНОВАНИЕ	ПРИМЕЧАНИЯ
1	Общие данные (начало)	
2	Общие данные (продолжение)	
3	Существующее состояние фасадов	
4	Главный фасад	
5	Дворовой фасад	
6	Боковой фасад	
7	Боковой фасад	
8	Размещение средств размещения информации, рекламных конструкций	
9	Размещение средств размещения информации, рекламных конструкций	
10	Эталоны колеров	

Ведомость отделки фасадов

ПОЗ.	ЭЛЕМЕНТ ФАСАДА	ЭТАЛОН ЦВЕТА	ОБОЗНАЧ.	ВИД ОТДЕЛКИ	ПРИМ.
1	Поле стен (тип 1)		RAL 2012	Фибро-цементные плиты с цветным защитно-декоративным покрытием	
2	Поле стен (тип 2)		RAL 7004		
3	Поле стен (тип 3)		RAL 110 80 70		
4	Поле стен (тип 4), фриз		RAL 7005		
5	Поле стен (тип 5)	Белый	RAL 9003	Профиль ПВХ белого цвета	
6	Переpleты окон, балконов, витражей, дверей	Белый	RAL 9003		
7	Участки остекления нижней части витражей		серый «Matte Gray» (каталог компании ЛВИ)	Стекло, оклееное цветной пленкой	
8	Ограждения, двери металлические		RAL 7004	Окраска по металлу, грунтовка	
9	Цоколь, участки стен		RAL 7005	Штукатурка по сетке, окраска фасадной окраской	
10	Фасонные элементы сливов откосов окон и дверей, торцы плит перекрытий	Белый	RAL 9003	Фасонный металлический лист с готовым защитно-декоративным покрытием	
11	Консольные козырьки входов		RAL 7004	Сотовый поликарбонат, грунтовка, окраска по металлу	
12	Колонны, участки наружных стен на лоджиях квартир	Белый	RAL 9003	Штукатурка, окраска фасадной окраской	
13	Лестница в техническое помещение		RAL 7004	Окраска по металлу, грунтовка	

Пояснительная записка

Объект капитального строительства - 25-ти этажный многоквартирный дом со встроенными помещениями общественного назначения по адресу: г. Пермь, Свердловский район, ул. Чернышевского, 39. Тип перекрытий - железобетонные. Материал несущих стен - кирпич. Крыша - плоская.

Год постройки - 2019г.

Нахождение в границах зон объектов культурного наследия: нет.

Современное состояние:

Оконные блоки - металлопластиковые, окрашенные в белый цвет. Балконы остеклены с использованием металлопластиковых конструкций. Входные двери металлопластиковые остекленные.

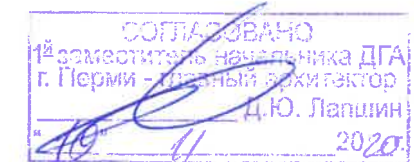
Работы по отделке фасадов необходимо проводить в соответствии с требованиями СП 71.13330.2017 «Изоляционные и отделочные покрытия», ТР 79-98 «Технические рекомендации по подготовке поверхностей наружных ограждающих конструкций жилых и общественных зданий под отделку при их реконструкции и ремонте», ТР 85-89 «Технические рекомендации по входному контролю качества материалов, применяемых для отделки фасадов».



Цель разработки колерного паспорта здания - уточнение видов и мест размещения средств размещения информации, дополнительного оборудования.

В соответствии с Градостроительным кодексом Российской Федерации и Постановлением Администрации города Перми от 22.02.2017 № 130 «Об утверждении формы и Порядка согласования паспорта внешнего облика объекта капитального строительства (колерного паспорта)» согласованные департаментом градостроительства и архитектуры администрации города Перми проекты колерных паспортов, либо проекты изменений в колерные паспорта не являются разрешительной документацией на строительство, реконструкцию объекта капитального строительства; не является правовым основанием на устройство пристроек, навесов, козырьков.

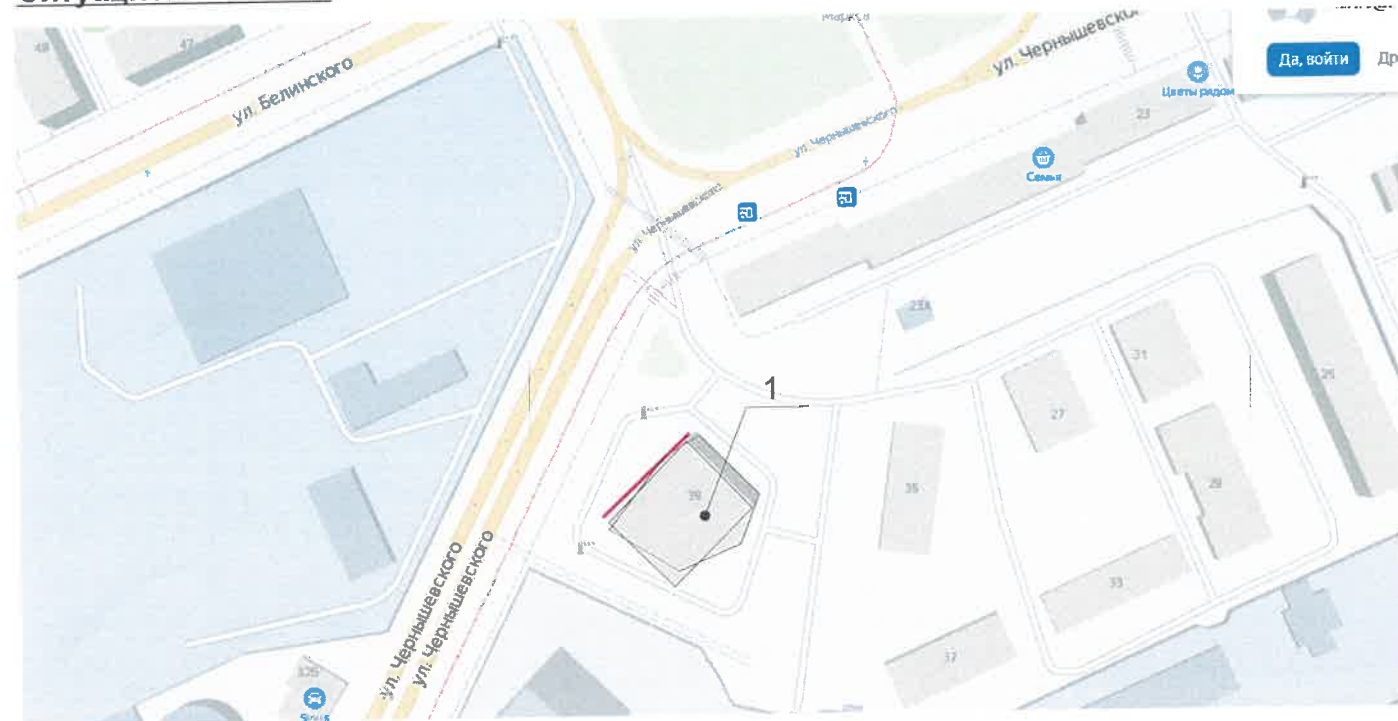
Вывески, не приведенные в соответствии Стандартным требованиям к вывескам, их размещению и эксплуатации и не зафиксированные в паспорте внешнего облика объекта капитального строительства (колерном паспорте), на территории города Перми, подлежат демонтажу, с последующей оплатой демонтажа, перемещения, хранения владельцем вывески, в случае, если владелец вывески известен, а в случае если неизвестен - владельцам здания, строения, сооружения, помещения, расположенного в здании, строении.

Размещение рекламных конструкций на фасаде здания, строения, сооружения должно осуществляться в соответствии с решением Пермской городской Думы, регулирующим порядок установки и эксплуатации рекламных конструкций на территории города Перми (пункт 11.4 Решения Пермской городской Думы «Об утверждении Правил благоустройства территории города Перми и о признании утратившими силу отдельных решений Пермской городской Думы» от 18.12.2018 № 265).





Изм.	Кол.уч.	Лист	Недок.	Подпись	Дата	0109-2020			
Разраб.		Шемелина М.Д.			09/20	Колерный паспорт объекта капитального строительства по ул. Чернышевского, 39, Свердловского района, г. Перми.			
						Многоквартирный жилой дом со встроенными помещениями общественного и торгового назначения	Стадия	Лист	Листов
							П	1	10
Н.контр.		Шемелина М.Д.			09/20	Общие данные (начало)	РА «TERRAGroup»		

Ситуационный план



Условные обозначения:

-  1 25-ти этажный многоквартирный дом со встроенными помещениями общественного назначения по адресу: г. Пермь, Свердловский район, ул. Чернышевского, 39.
-  Фасады, где размещены средства размещения информации, рекламные конструкции.

Ведомость ссылочных и прилагаемых документов

ОБОЗНАЧЕНИЕ	НАИМЕНОВАНИЕ	ПРИМЕЧАНИЕ
Решение Пермской городской Думы № 265 от 18.12.2018 г.	«Об утверждении Правил благоустройства территории города Перми и о признании утратившим силу отдельных решений Пермской городской Думы»	
Постановление Администрации г. Перми № 130 от 22.02.2017 г.	«Об утверждении формы и Порядка согласования паспорта внешнего облика объекта капитального строительства (колерного паспорта)»	

Инструкция о порядке производства работ, связанных с окраской фасадов и всехнаружных частей зданий, сооружений, строений, расположенных на территории города Перми

1. Окраска фасадов и всех наружных частей зданий, сооружений, строений, ограждений, и прочих объектов, расположенных на территории города Перми, может производиться лишь на основании колерного паспорта фасадов на ремонт и окраску, выдаваемых Департаментом градостроительства и архитектуры Администрации г. Перми.

2. До начала процесса окраски здания или какого-либо сооружения должны быть произведены работы по капитальному ремонту всех без исключения наружных частей его, подлежащих окраске.

3. До начала ремонта зданий, имеющих газосветную рекламу, сообщить рекламораспространителю о предстоящих работах на фасаде здания с целью сохранения вывесок либо их демонтажу.

4. Полуразрушенные и разрушенные архитектурные художественно-скульптурные детали здания, карнизы, колонны, пилястры, капители, фризы, тяги, лепные украшения, барельефы, мозаика, художественная роспись подлежат обязательному восстановлению в своем первоначальном виде.

Категорически запрещается производить окраску здания без предварительного восстановления указанных деталей.

5. Металлические поверхности отдельных частей здания, чугунные решетки, перила балконов и лестниц, кронштейны, дверные и оконные приборы, архитектурно-художественные детали перед окраской очищаются от грязи, ржавчины, старой краски и и покрываются вновь лишь масляной краской.

6. В соответствии с выданными образцами цвета (колерами) на окраску здания организация, проводящая ремонт здания, составляет пробные образцы цвета, которые наносятся на видное место стены.

Проверку и согласование пробного образца цвета (колера), а также готовности поверхности стены и отдельных наружных частей здания к окраске производит уполномоченный представитель Департамента градостроительства и архитектуры Администрации г. Перми. Без указанной проверки и согласования производить окраску фасада категорически воспрещается.

7. Домоуправления, организации или учреждения, производящие окраску и связанный с нею ремонт здания, несут полную ответственность за точное выполнение настоящей инструкции и привлекаются к ответственности за нарушение ее.

8. Цветовая гамма рекламносителей должна гармонировать с основным колористическим решением фасадов здания.

9. По всем вопросам, связанным с производством работ по покраске зданий, необходимо обращаться в Департамент градостроительства и архитектуры Администрации г. Перми. (ул. Сибирская, 15, к. 315)

						0109-2020			
						Колерный паспорт объекта капитального строительства по ул. Чернышевского, 39, Свердловского района, г. Перми.			
Изм.	Кол.уч.	Лист	Недок.	Подпись	Дата	Многоквартирный жилой дом со встроенными помещениями общественного и торгового назначения	Стадия	Лист	Листов
Разраб.		Шемелина М.Д		<i>Шемелина М.Д</i>	09/20		П	2	10
Н.контр.		Шемелина М.Д		<i>Шемелина М.Д</i>	09/20	Общие данные (продолжение)	РА «TERRAGroup»		

Главный фасад



Боковой фасад



Боковой фасад

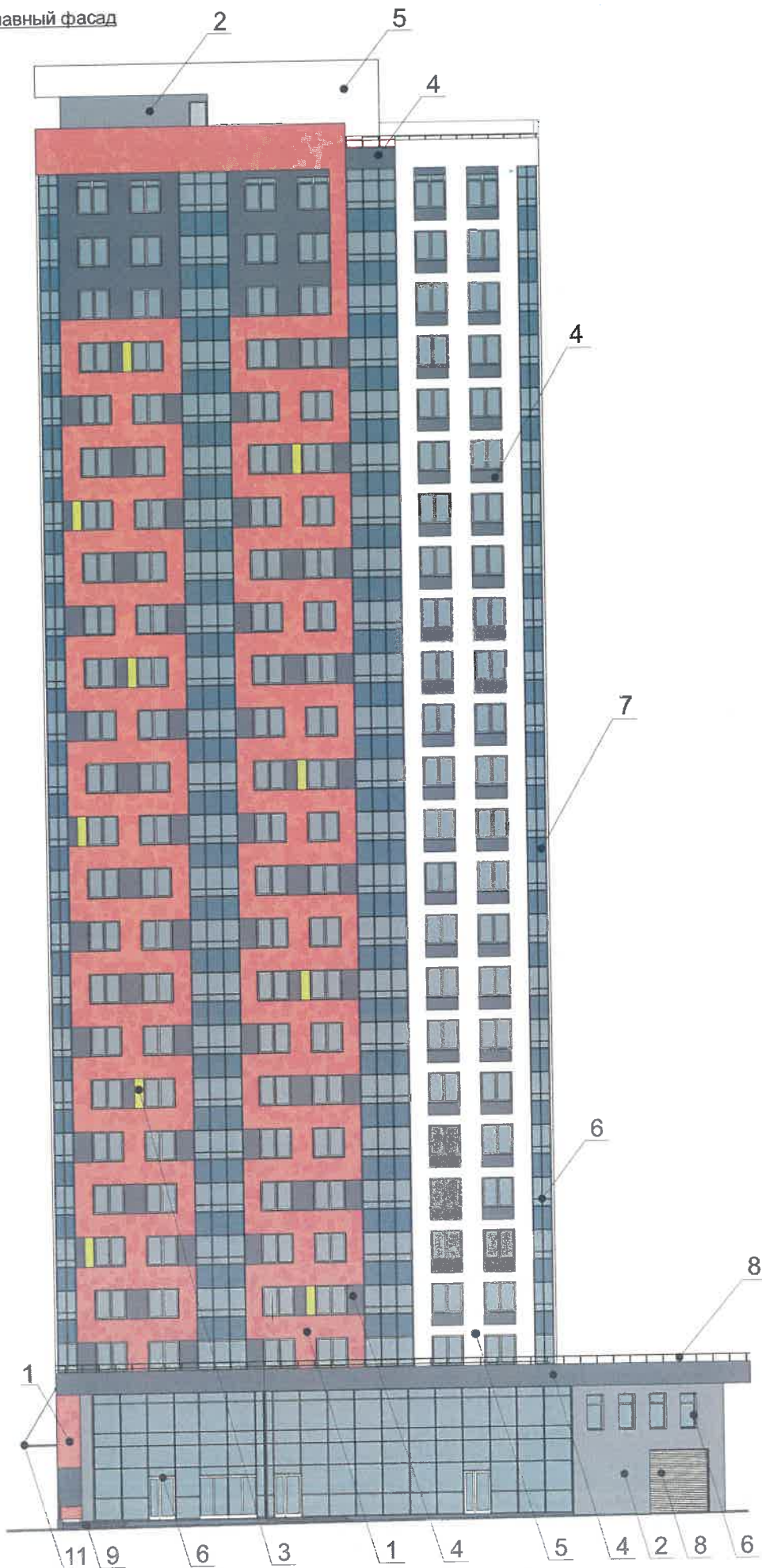


Дворовой фасад



						0109-2020			
						Колерный паспорт объекта капитального строительства по ул. Чернышевского, 39, Свердловского района, г. Перми.			
Изм.	Кол.уч	Лист	Недок	Подпись	Дата	Многоквартирный жилой дом со встроенными помещениями общественного и торгового назначения	Стадия	Лист	Листов
Разраб.		Шемелина М.Д		<i>Шемелина</i>	09/20		П	3	10
Н.контр.		Шемелина М.Д		<i>Шемелина</i>	09/20	Существующее состояние фасадов	РА «TERRAGroup»		

Главный фасад



ПРИМЕЧАНИЕ:

В случае устройства или переустройства (перепланировки, ремонта, реконструкции) помещений общественного назначения, их входных групп в обязательном порядке предусмотреть мероприятия по обеспечению доступности данных помещений для маломобильных групп населения, включая инвалидов, использующих кресла-коляски и собак-проводников (далее-МГН) в соответствии с требованиями СП 59.13330.2016 «Свод правил. Доступность зданий и сооружений для маломобильных групп населения». Данный свод правил касается функционально-планировочных элементов зданий и сооружений, их участков или отдельных помещений, доступных для МГН (входные узлы, коммуникации, пути эвакуации, помещения и зоны обслуживания, а также их информационное и инженерное обустройство), в частности, лестницы при входах в общественные помещения должны дублироваться пандусами с уклоном не более 1:20 (5%) или иными средствами подъема (подъемные платформы, лифты и т. д.). Согласно вышеуказанному Своду правил наружные лестницы и пандусы должны иметь поручни с учетом технических требований к опорным стационарным устройствам по ГОСТ Р 51261; размеры входной площадки при открывании дверей наружу должны быть не менее 1,4 x 2,0 или 1,5 x 1,85; размеры входной площадки с пандусом не менее 2,2 x 2,2 м.

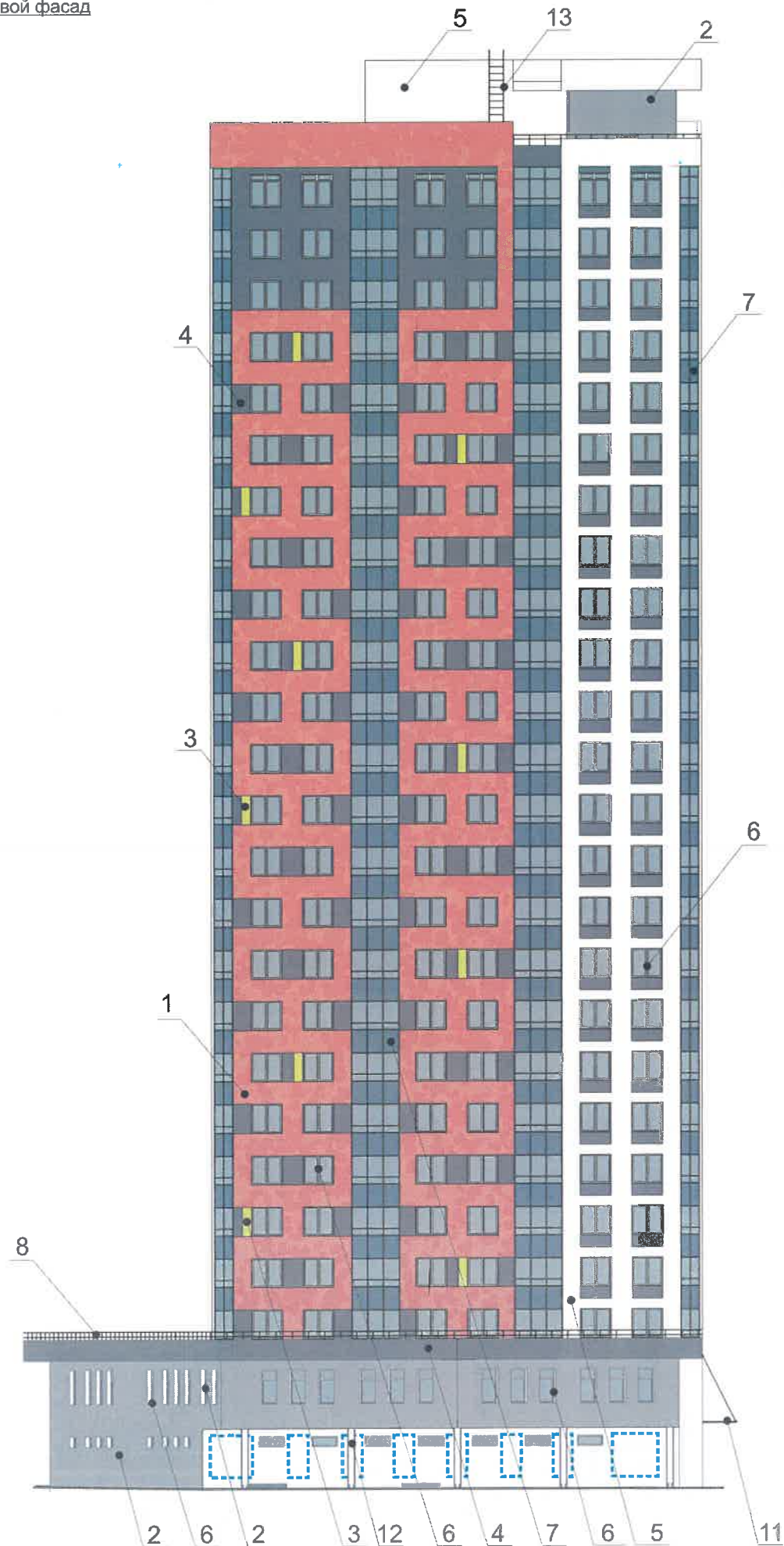
СОГЛАСОВАНО
1^й заместитель начальника ДГА
г. Перми - главный архитектор
Д.Ю. Лапшин
19/09/2020

Условные обозначения:

1 Выноска и номер позиции согласно ведомости отделки фасадов на листе 1.

						0109-2020			
						Колерный паспорт объекта капитального строительства по ул. Чернышевского, 39, Свердловского района, г. Перми.			
Изм.	Кол.уч	Лист	Недок	Подпись	Дата	Многоквартирный жилой дом со встроенными помещениями общественного и торгового назначения	Стадия	Лист	Листов
Разраб.		Шемелина М.Д		<i>Шемелина</i>	09/20		П	4	10
Н.контр.		Шемелина М.Д		<i>Шемелина</i>	09/20	Главный фасад	РА «TERRAGroup»		

Дворовой фасад



ПРИМЕЧАНИЕ:

1. К дополнительному оборудованию относятся: наружные блоки систем вентиляции и кондиционирования, вентиляционные и водосточные трубы; антенны; видеокамеры наружного наблюдения; почтовые ящики; кабельные линии, пристенные электрощиты; флагштоки и так далее.
2. Размещение дополнительного оборудования, дополнительных элементов и устройств на фасадах объектов капитального строительства допускается при соблюдении следующих условий:
 - соответствие размещения дополнительного оборудования архитектурному решению фасадов, предусмотренному проектной документацией, в соответствии с которой осуществлено строительство (реконструкция) Объекта, с привязкой к единой (вертикальной, горизонтальной) системе осей фасадов;
 - единая горизонтальная ось - условная прямая линия. Определяется как половина расстояния между верхним и нижним архитектурным элементом (окна, наличники, карниз, фриз и другие), выделяющимся (западающим, выступающим) из плоскости стены;
 - единая вертикальная ось - условная прямая линия. Определяется как половина расстояния между границами одного архитектурного элемента (окна, двери, колонны) либо между двумя архитектурными элементами (окна, двери, колонны);
 - комплексное решение размещения оборудования - единое архитектурное и цветовое решение (в том числе размер, форма, материал);
 - размещение дополнительного оборудования на архитектурных деталях, элементах декора, поверхностях с ценной архитектурной отделкой, а также крепление, ведущее к повреждению архитектурных поверхностей, не допускаются.

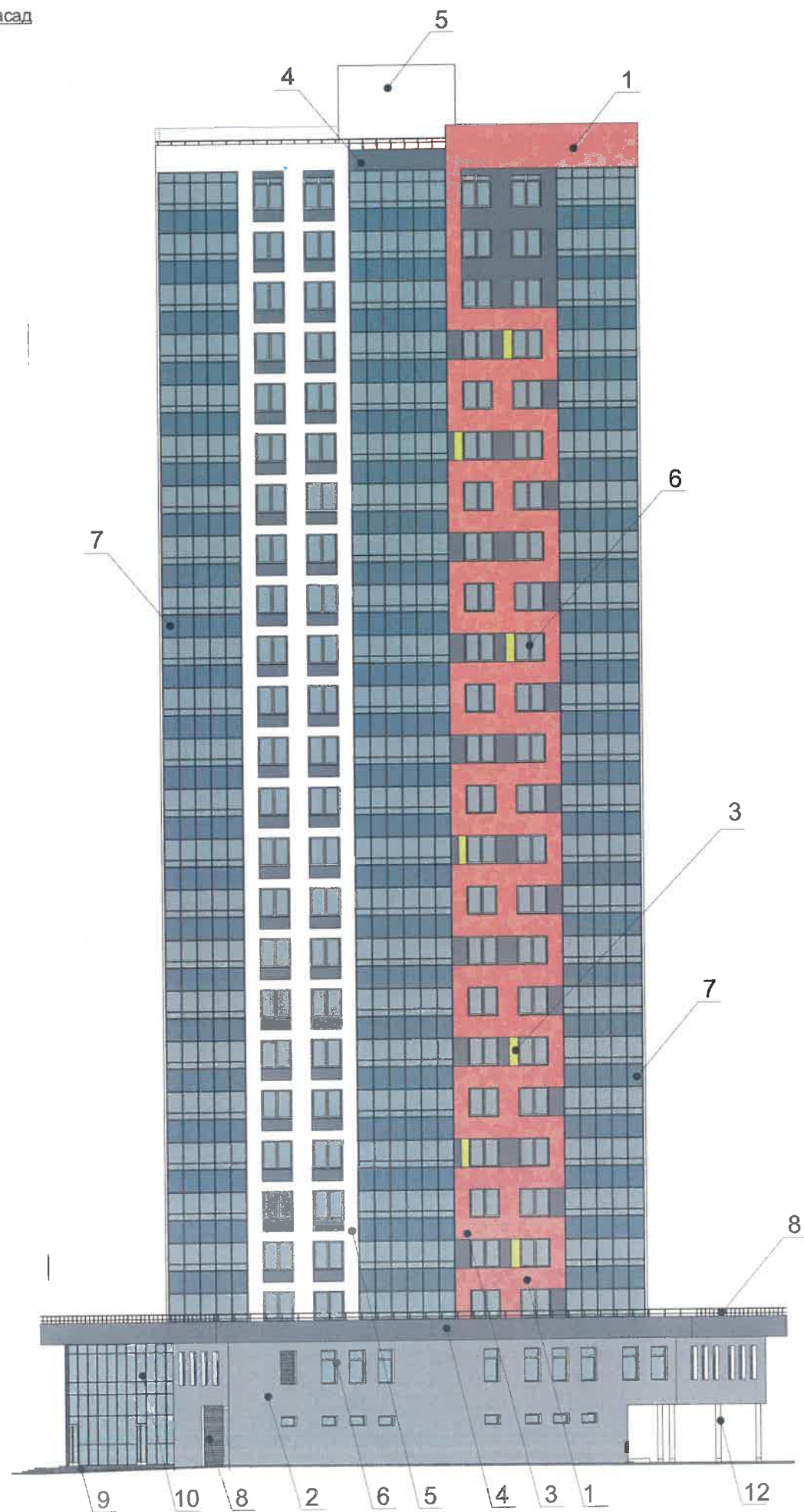
СОГЛАСОВАНО
1^й заместитель начальника ДГА
г. Перми Глазный архитектор
Д.Ю. Лапшин
"19" 11 2020

Условные обозначения:

- 1 Выноска и номер позиции согласно ведомости отделки фасадов на листе 1.
- Места возможного размещения дополнительного оборудования фасадов.

						0109-2020			
						Коперный паспорт объекта капитального строительства по ул. Чернышевского, 39, Свердловского района, г. Перми.			
Изм.	Кол.уч	Лист	Недок	Подпись	Дата	Многоквартирный жилой дом со встроенными помещениями общественного и торгового назначения	Стадия	Лист	Листов
Разраб.		Шемелина М.Д		<i>Шемелина</i>	09/20		П	5	10
Н.контр.		Шемелина М.Д		<i>Шемелина</i>	09/20	Дворовой фасад	РА «TERRAGroup»		

Боковой фасад



СОГЛАСОВАНО
 1^й заместитель начальника ДГА
 г. Пермь
 Д.Ю. Палшин
 19 11 2020

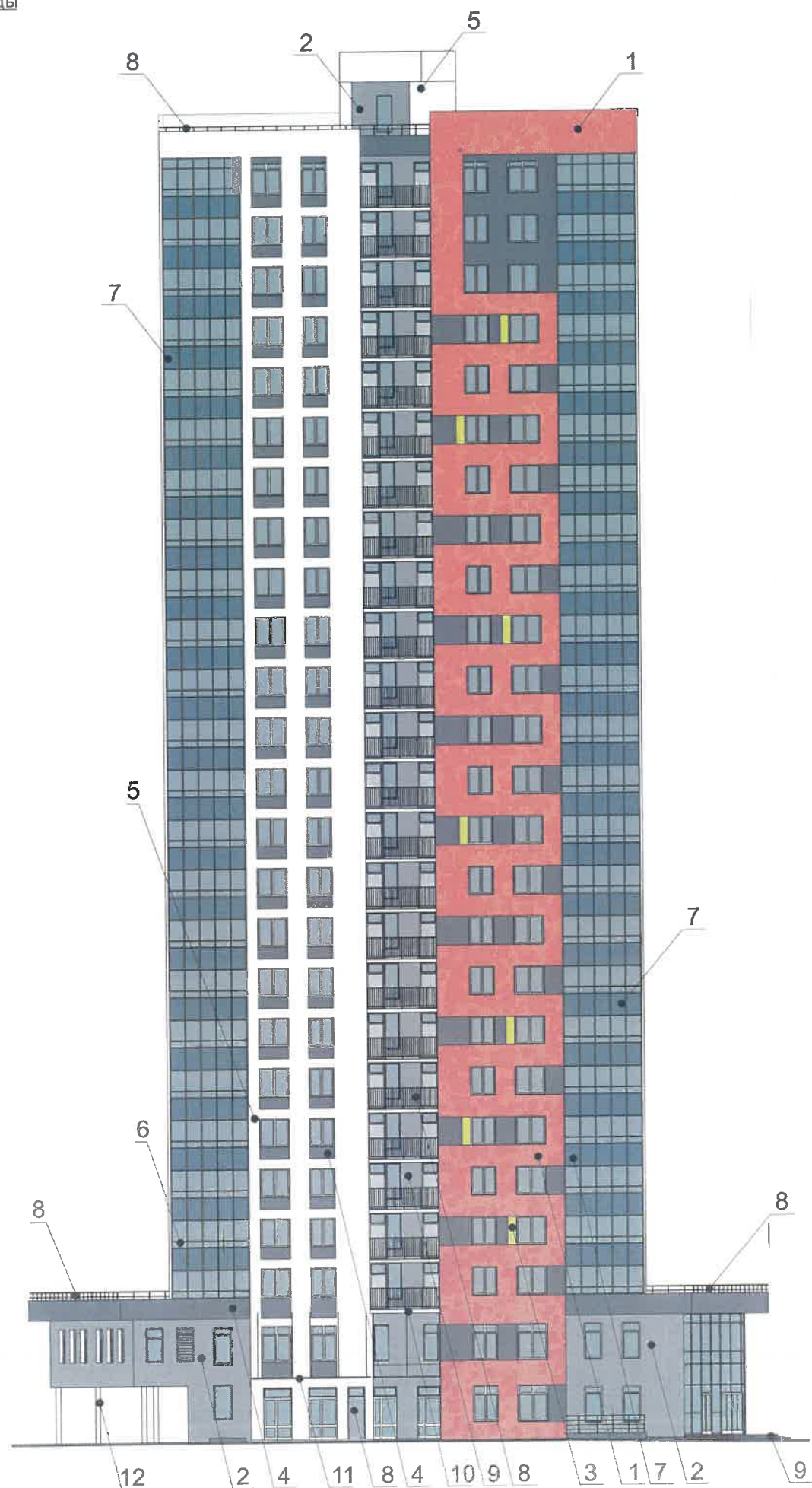
Условные обозначения:

1 Выноска и номер позиции согласно ведомости отделки фасадов на листе 1.

Примечание:

Условия переустройства входных групп см. на листе 4.

						0109-2020			
						Колерный паспорт объекта капитального строительства по ул. Чернышевского, 39, Свердловского района, г. Перми.			
Изм.	Кол.уч.	Лист	Недок	Подпись	Дата	Многоквартирный жилой дом со встроенными помещениями общественного и торгового назначения	Стадия	Лист	Листов
Разраб.		Шемелина М.Д		<i>Шемелина</i>	09/20		П	6	10
						Боковой фасад	РА «TERRAGroup»		
Н.контр.		Шемелина М.Д		<i>Шемелина</i>	09/20				



СОГЛАСОВАНО
 1^й заместитель начальника ДГА
 г. Пермь - главный архитектор
 И.Ю. Палшин
 09/20

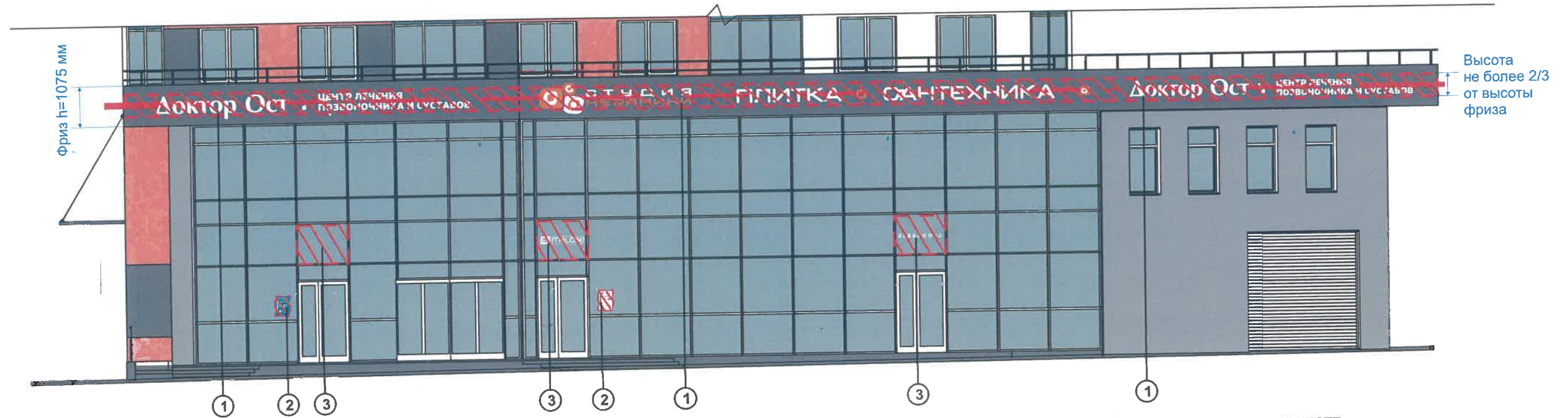
Условные обозначения:

- 1 Выноска и номер позиции согласно ведомости отделки фасадов на листе 1.

Примечание:

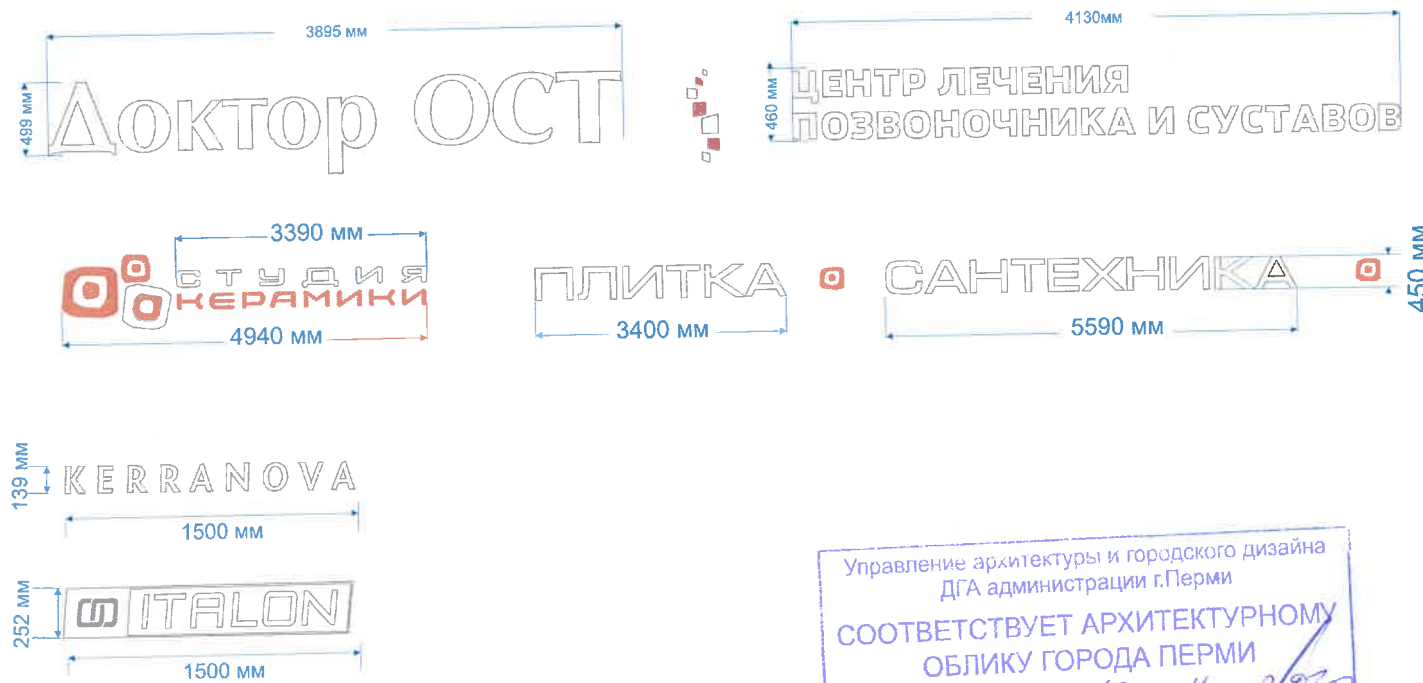
- 1. Условия переустройства входных групп см. на листе 4.
- 2. Условия размещения дополнительного оборудования см. на листе 5.

						0109-2020			
						Колерный паспорт объекта капитального строительства по ул. Чернышевского, 39, Свердловского района, г. Перми.			
Изм.	Кол.уч.	Лист	Недок	Подпись	Дата	Многоквартирный жилой дом со встроенными помещениями общественного и торгового назначения	Стадия	Лист	Листов
Разраб.		Шемелина М.Д		<i>Шемелина</i>	09/20		П	7	10
Н.контр.		Шемелина М.Д		<i>Шемелина</i>	09/20	Боковой фасад	РА «TERRAGroup»		



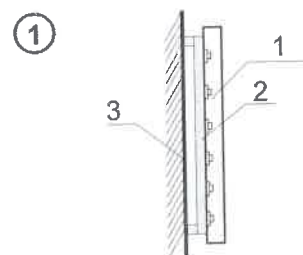
**Ведомость размещения средств
размещения информации, рекламных конструкций**

№	Тип объекта, материал, способы крепления	цвет (с указанием RAL)	наличие подсветки
1.	Объемные буквы и/или логотип на направляющих в цвет фриза без подложки. Винил, оргстекло, пластик, металл.	Фирменные цвета	Внутренняя подсветка/ Контурная подсветка/ без подсветки
2.	Информационная табличка (не более 500x700 мм). Металл, пластик, оргстекло, пленка.	Фирменные цвета	Без подсветки
3.	Выклейка. Матовая пленка Oracal 641, без основы, не более 30% от площади остекления.	Фирменные цвета	Без подсветки
4.	Указатель с наименованием улицы и номера дома (здания) (600x300 мм). Оргстекло, металл, пластик	Синий: R-(0), G-(20), B(120), белый	Возможна подсветка



Управление архитектуры и городского дизайна
ДГА администрации г.Перми
**СООТВЕТСТВУЕТ АРХИТЕКТУРНОМУ
ОБЛИКУ ГОРОДА ПЕРМИ**
«19» 11 2020
Ланшин Д.Ю. Подпись

**Узлы крепления размещения
средств размещения информации,
рекламных конструкций**



Крепление металлоконструкций к фасаду производится болтами в зависимости от несущей поверхности входной группы

1. Объемная буква с подсветкой
2. Металлоконструкция 250x250 мм
3. Стена здания

Условные обозначения:

- Выноска и номер позиции согласно ведомости размещения средств размещения рекламных конструкций.
- Ось размещения средств размещения рекламных конструкций.
- Место допустимого размещения средств размещения рекламных конструкций.

Примечание:

Условия размещения средств размещения информации смотреть на листе 9.

						0109-2020			
						Колерный паспорт объекта капитального строительства по ул. Чернышевского, 39, Свердловского района, г. Перми.			
Изм.	Кол.уч	Лист	Недок	Подпись	Дата	Многоквартирный жилой дом со встроенными помещениями общественного и торгового назначения	Стадия	Лист	Листов
Разраб.		Шемелина М.Д		<i>Шемелина</i>	09/20		П	8	10
Н.контр.		Шемелина М.Д		<i>Шемелина</i>	09/20	Размещение средств размещения информации, рекламных конструкций	РА «TERRAGroup»		

Условия размещения средств размещения информации:



1. Средства размещения информации располагаются относительно условной прямой линии - единой горизонтальной оси. Местоположение оси на фасаде определяется как половина расстояния между верхним и нижним архитектурным элементом (окна, наличники, карниз, фриз и др.), выделяющимися (западающим, выступающим) из плоскости стены.
2. Размещение вывесок и рекламных конструкций должно осуществляться в границах места допустимого размещения средств размещения информации, рекламных конструкций, установленных данным колерным паспортом объекта капитального строительства.
3. Размещение вывесок по отношению друг к другу, их конфигурация, наполненность информацией должны соответствовать Стандартам требованиям к вывескам, их размещению и эксплуатации (далее Стандартные требования), утвержденным Решением Пермской городской Думы от 18.12.2018 № 265.
4. В случае, если планируемые к размещению вывески не соответствуют типу и местам размещения средства размещения информации, рекламных конструкций колерного паспорта, потребуется внесение изменений в настоящий колерный паспорт.
5. Максимальный размер информационных табличек - 0,5x0,7 м (пункт 2.13 Стандартных требований).
6. Узел крепления каждого средства размещения информации разрабатывается отдельным рабочим проектом.
7. В случае размещения рекламной конструкции на фасаде здания, строения, сооружения, такая конструкция должна быть отражена в составе нового колерного паспорта, а ее размещение должно осуществляться в соответствии с действующим порядком установки и эксплуатации рекламных конструкций на территории города Перми, утвержденным решением Пермской городской Думы, с последующим получением разрешения на установку и эксплуатацию рекламной конструкции в установленном порядке.
8. Размещение вывесок, перекрывающих оконные проемы, а также расположенных на балконах зданий и сооружений должно быть согласовано с собственниками помещений, к которым относится балкон и данный оконный проем.
9. В случае возникновения спорных ситуаций в отношении мест размещения с другими организациями, располагающимися в здании, регулирование конфликта и окончательное решение по размещению средств размещения информации той или иной претендующей организации, в соответствии с положениями Жилищного кодекса Российской Федерации принимает на себя собрание жильцов и собственников помещений многоквартирного дома.
10. Размещение вывесок, перекрывающие оконные проемы, а также расположенные на балконах, лоджиях зданий и сооружений должно быть согласовано с собственниками помещений, к которым относится балкон, лоджия или данный оконный проем.

Управление архитектуры и городского дизайна
ДГА администрации г.Перми
**СООТВЕТСТВУЕТ АРХИТЕКТУРНОМУ
ОБЛИКУ ГОРОДА ПЕРМИ**
«19» 11 2020
Ланкина Д.Ю. Подпись

Условные обозначения:

- ③ Выноска и номер позиции согласно ведомости размещения средств размещения рекламных конструкций.
- Ось размещения средств размещения рекламных конструкций.
- ▨ Место допустимого размещения средств размещения рекламных конструкций.

Примечание:

Ведомость размещения средств размещения информации смотреть на листе 8.


Информационная табличка





Выклейка




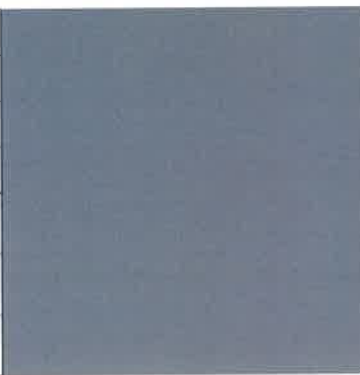
						0109-2020			
						Колерный паспорт объекта капитального строительства по ул. Чернышевского, 39, Свердловского района, г. Перми.			
Изм.	Кол.уч	Лист	Недок	Подпись	Дата	Многоквартирный жилой дом со встроенными помещениями общественного и торгового назначения	Стадия	Лист	Листов
Разраб.		Шемелина М.Д		<i>Шемелина М.Д</i>	09/20		П	9	10
Н.контр.		Шемелина М.Д		<i>Шемелина М.Д</i>	09/20	Размещение средств размещения информации, рекламных конструкций	РА «TERRAGroup»		

позиция ведомости отделки фасадов 1	координаты цвета RAL 2012	C:	0	
		M:	60	
		Y:	70	
		K:	0	
		R:	219	
		G:	106	
B:	80			



позиция ведомости отделки фасадов 3	координаты цвета RAL 110 80 70	C:	8	
		M:	0	
		Y:	74	
		K:	18	
		R:	192	
		G:	208	
B:	54			

позиция ведомости отделки фасадов 2, 8, 11, 13	координаты цвета RAL 7004	C:	0	
		M:	0	
		Y:	0	
		K:	45	
		R:	158	
		G:	160	
B:	161			

позиция ведомости отделки фасадов 5, 6, 10, 12	координаты цвета RAL 9003	C:	0	
		M:	0	
		Y:	0	
		K:	0	
		R:	244	
		G:	248	
B:	244			

позиция ведомости отделки фасадов 4, 9	координаты цвета RAL 7005	C:	30	
		M:	10	
		Y:	20	
		K:	60	
		R:	107	
		G:	113	
B:	111			

СОГЛАСОВАНО
1й заместитель начальника ДГА
г. Перми - главный архитектор
Д.Ю. Лапшин
19/09/2020

						0109-2020			
						Колерный паспорт объекта капитального строительства по ул. Чернышевского, 39, Свердловского района, г. Перми.			
Изм.	Кол.уч.	Лист	Недок	Подпись	Дата	Многоквартирный жилой дом со встроенными помещениями общественного и торгового назначения	Стадия	Лист	Листов
Разраб.		Шемелина М.Д.			09/20		П	10	10
Н.контр.		Шемелина М.Д.			09/20	Эталоны колеров	РА «TERRAGroup»		