

ООО «Реклама59»

№ 059-22-01-26-5913 от 10.11.2020
Номер и дата входящего заявления о согласовании колерного паспорта (заполняется ДГА)

**ПАСПОРТ ВНЕШНЕГО ОБЛИКА ОБЪЕКТА КАПИТАЛЬНОГО СТРОИТЕЛЬСТВА
(КОЛЕРНЫЙ ПАСПОРТ)**

АДРЕС ОБЪЕКТА: г. Пермь, административный район Ленинский
улица Ленина, здание (строение) № 68

шифр: ЛЛ68-11/20-ОФ

ПЕРМЬ 2020 г.

Ведомость чертежей

ЛИСТ	НАИМЕНОВАНИЕ	ПРИМЕЧАНИЯ
1	Общие данные (начало)	
2	Общие данные (продолжение)	
3	Существующее состояние фасадов	
4	Главный фасад	
5	Боковые фасады	
6	Дворовой фасад	
7	Размещение средств размещения информации, рекламных конструкций	
8	Размещение средств размещения информации, рекламных конструкций	
9	Архитектурно-художественная подсветка	
10	Эталоны колеров	

Пояснительная записка

Объект капитального строительства - Административное здание по адресу: г.Пермь, Ленинский р-н, ул. Ленина, дом 68

Год постройки и ввода в эксплуатацию: 1974 год, реконструкция - вторая половина 1990-х г.

Ранее согласованные колерные паспорта: СЭД-22-01-05-22-2013-ОФ.

Нахождение в границах зон объектов культурного наследия: Зона регулирования застройки ЗРЗ-79Г, утвержденная Постановлением правительства Пермского края от 08.10.2014 № 1139-п «Об утверждении зон охраны объектов культурного наследия, расположенных на территории Ленинского района г. Перми, центр («Эспланада и Черный рынок»)

Тип постройки, серия: проект института Пермгорпроект; реконструкция по проектам архитектурной мастерской «Вавилон», надстроен шестой, мансардный этаж

Крыша: скатная кровля из многослойных панелей

Настоящим колерным паспортом:

- уточняются виды и места размещения средств размещения информации.

Предметом согласования данного колерного паспорта являются: принятые цветовые решения элементов фасада, применяемые материалы существующего объекта недвижимости, а также определение возможных типов размещения средств размещения информации на нем. Средства размещения информации, рекламные конструкции, не соответствующие типу и местам их возможного размещения, подлежат демонтажу.

В соответствии с Градостроительным кодексом Российской Федерации и Постановлением администрации города Перми от 22.02.2017 № 130 Об утверждении формы и Порядка согласования паспорта внешнего облика объекта капитального строительства (колерного паспорта) согласованные департаментом градостроительства и архитектуры администрации города Перми колерные паспорта не являются разрешительной документацией на строительство, реконструкцию объекта капитального строительства; не являются правовым основанием на устройство пристроек, навесов, козырьков.

Ведомость отделки фасадов

ПОЗ.	ЭЛЕМЕНТ ФАСАДА	ЭТАЛОН ЦВЕТА	ОБОЗНАЧ.	ВИД ОТДЕЛКИ	ПРИМ.
1	Цоколь		RAL 7045 RAL 8019	Керамогранит. Штукатурка. Силикатная краска	
2	Основное поле стен, тип 1		RAL 9001	Керамогранит	
3	Основное поле стен, тип 2		RAL 7035	Штукатурка. Силикатная краска	
4	Перекрытия окон 1 этажа, витринного остекления, дверные полотна тип 1		RAL 8016	Металлопластик. Стеклопакеты.	
5	Перекрытия окон 2-го этажа и выше	белый	RAL 9003 RAL 8016	Металлопластик. Стеклопакеты.	
6	Декоративное оформление, контрфорсы	белый	RAL 9003 RAL 7033	Штукатурка. Силикатная краска.	
7	Мансардный этаж		RAL 8016	Композитный материал	
8	Дверные полотна, тип 2		RAL 8016	Металлопластик. Атмосферостойкая краска по металлу	
9	Ступени крылец		RAL 8016	Керамогранит с антискользящей поверхностью	
10	Водосточные трубы		RAL 8016	Атмосферостойкая краска по металлу	
11	Ограждения лестниц, колонны входных групп		—	Хромированная сталь	
12	Козырек		RAL 7001	Композитный материал	
13	Металлические элементы: пожарная лестница, карниз		RAL 8016 RAL 7045	Атмосферостойкая краска по металлу	

СОГЛАСОВАНО
14 заместитель начальника ДГА
г. Перми - главный архитектор
Д.Ю. Лапшин
2020

						ЛЛ68-11/20-ОФ			
						Колерный паспорт объекта капитального строительства по ул. Ленина, 68 в Ленинском районе города Перми			
Изм.	Кол.уч	Лист	№ док.	Подпись	Дата	Административное здание	Стадия	Лист	Листов
							П	1	10
						Общие данные (начало)		ООО «Реклама59»	

Взам. инв. №

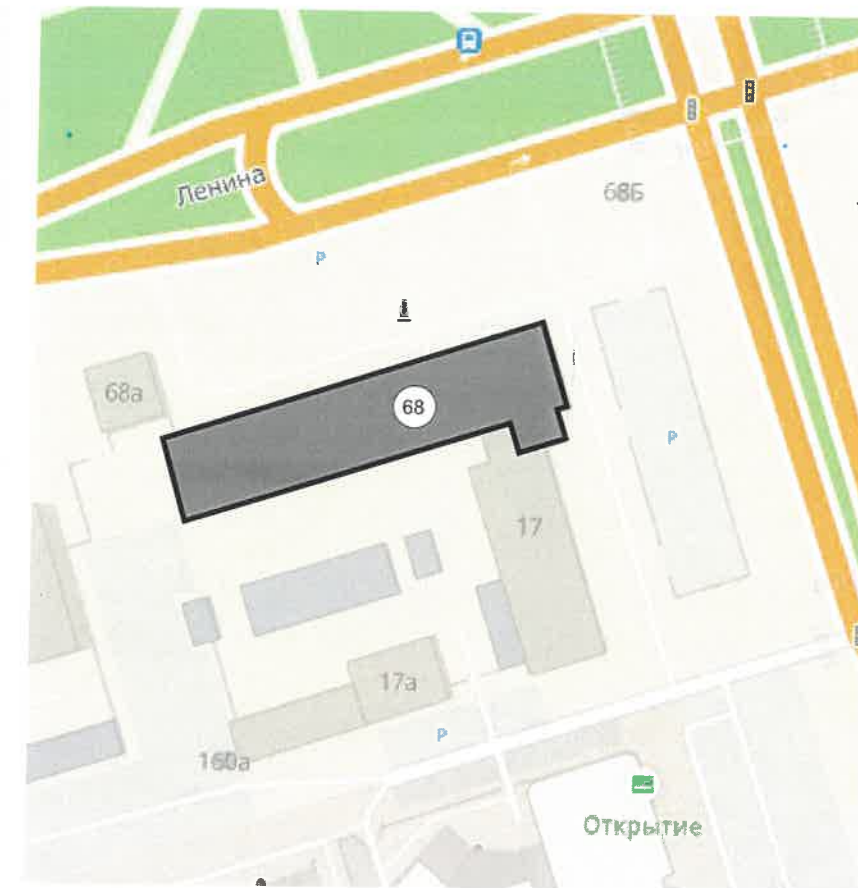
Подпись и дата

Инв. № подл.

**Инструкция о порядке производства работ,
связанных с окраской фасадов и всех наружных частей зданий,
строений, сооружений, расположенных на территории города Перми**

1. Окраска (отделка) фасадов и всех наружных частей зданий, строений, сооружений, расположенных на территории города Перми, может производиться лишь на основании паспорта внешнего облика объекта капитального строительства (колерного паспорта), согласованного департаментом градостроительства и архитектуры администрации г. Перми (далее - ДГА).
2. До начала процесса окраски (отделки) здания или какого-либо сооружения должны быть произведены работы по капитальному ремонту всех без исключения наружных частей его, подлежащих окраске.
3. До начала ремонта зданий, имеющих газосветовую рекламу, сообщить рекламораспространителю о предстоящих работах на фасаде здания с целью сохранения вывесок либо их демонтажу.
4. Полуразрушенные и разрушенные архитектурные художественно-скульптурные детали здания, карнизы, колонны, пилястры, капители, фризы, тяги, лепные украшения, барельефы, мозаика, художественная роспись подлежат обязательному восстановлению в своем первоначальном виде. Категорически запрещается производить окраску здания без предварительного восстановления указанных деталей.
5. Металлические поверхности отдельных частей здания, чугунные решетки, перила балконов и лестниц, кронштейны, дверные и оконные приборы, архитектурно-художественные детали перед окраской очищаются от грязи, ржавчины, старой краски и покрываются вновь лишь масляной краской.
6. В соответствии с выданными образцами цвета (колерами) на окраску (отделку) здания организация, производящая ремонт здания, составляет пробные образцы цвета, которые наносятся на видное место стены.
7. Проверку и согласование пробного образца цвета (колера), а также готовности поверхности стены и отдельных наружных частей здания к окраске производит уполномоченный представитель ДГА г. Перми. Без указанной проверки и согласования производить окраску (отделку) фасада категорически запрещается.
8. Домоуправления, организации и учреждения, производящие окраску (отделку) и связанный с нею ремонт здания, несут полную ответственность за точное выполнение настоящей инструкции и привлекаются к ответственности за её нарушение.
9. Цветовая гамма средств размещения информации должна гармонировать с основным колористическим решением фасадов здания.
10. По всем вопросам, связанным с производством работ, необходимо обращаться в ДГА по адресу: г. Пермь, ул. Сибирская, 15, каб. 315, тел. 212-76-98).

Ситуационный план



Условные обозначения

⊙ 68 - Административное здание по адресу: г.Пермь, Ленинский р-н, ул. Ленина, дом 68

Ведомость ссылочных и прилагаемых документов

ОБОЗНАЧЕНИЕ	НАИМЕНОВАНИЕ	ПРИМЕЧАНИЕ
	<u>Ссылочные документы</u>	
Постановление администрации г. Перми от 22.02.2017 № 130	«Об утверждении формы и Порядка согласования паспорта внешнего облика объекта капитального строительства (колерного паспорта)»	
Решение Пермской городской Думы от 18.12.2018 № 265	Правила благоустройства территории города Перми и о признании утратившими силу отдельных решений Пермской городской Думы	
СЭД-22-01-05-22-2013-Оф	Колерный паспорт здания по ул.Ленина,68/ ул.Попова, 17 в Ленинском районе города Перми	согласован 02.07.2013

						ЛЛ68-11/20-Оф			
						Колерный паспорт объекта капитального строительства по ул. Ленина, 68 в Ленинском районе города Перми			
Изм.	Кол.уч	Лист	№ док.	Подпись	Дата	Административное здание	Стадия	Лист	Листов
Разработал	Терентьева			<i>[Signature]</i>	11.20		П	2	
						Общие данные (продолжение)	ООО «Реклама59»		

Взам. инв. №
Подпись и дата
Инв. № подл.

Главный фасад



Боковой фасад



Боковой фасад



Дворовой фасад



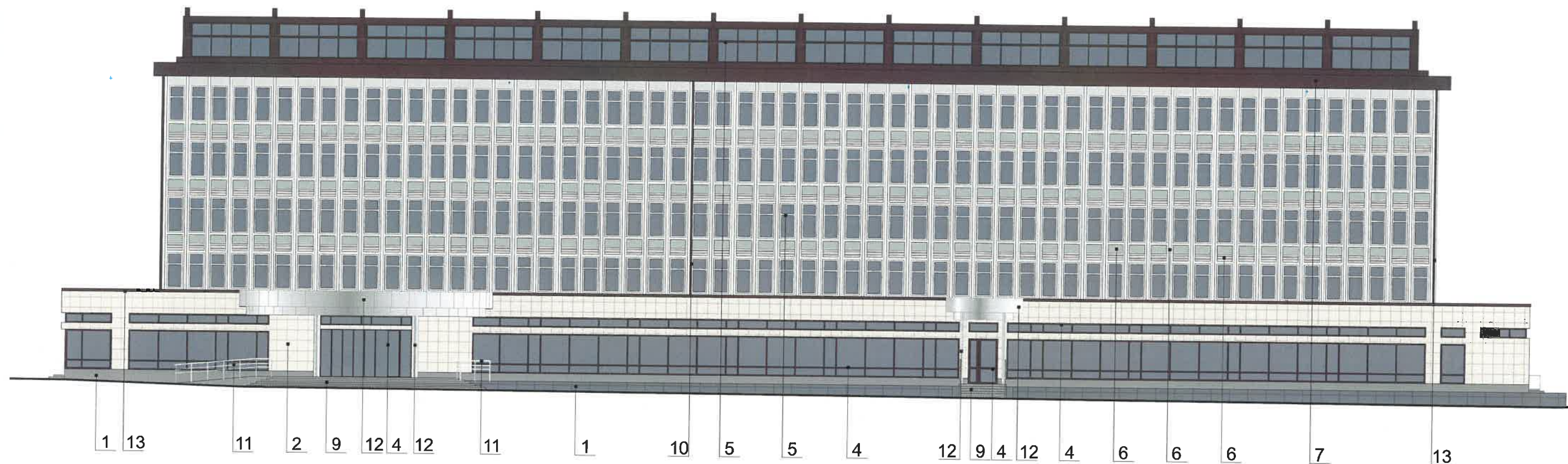
Изн.№ подл.

Подпись и дата

Взам.инв.№

						ЛЛ68-11/20-ОФ			
						Колерный паспорт объекта капитального строительства по ул. Ленина, 68 в Ленинском районе города Перми			
Изм.	Кол.уч	Лист	№док.	Подпись	Дата	Административное здание	Стадия	Лист	Листов
							П	3	
						Существующее состояние фасадов		ООО «Реклама59»	

Разработал	Терентьева			<i>[Signature]</i>	11.20
------------	------------	--	--	--------------------	-------



СОГЛАСОВАНО
 1^й заместитель начальника ДГА
 г. Пермь - главный архитектор
 Д.Ю. Яковлев
 11.20

ПРИМЕЧАНИЕ:

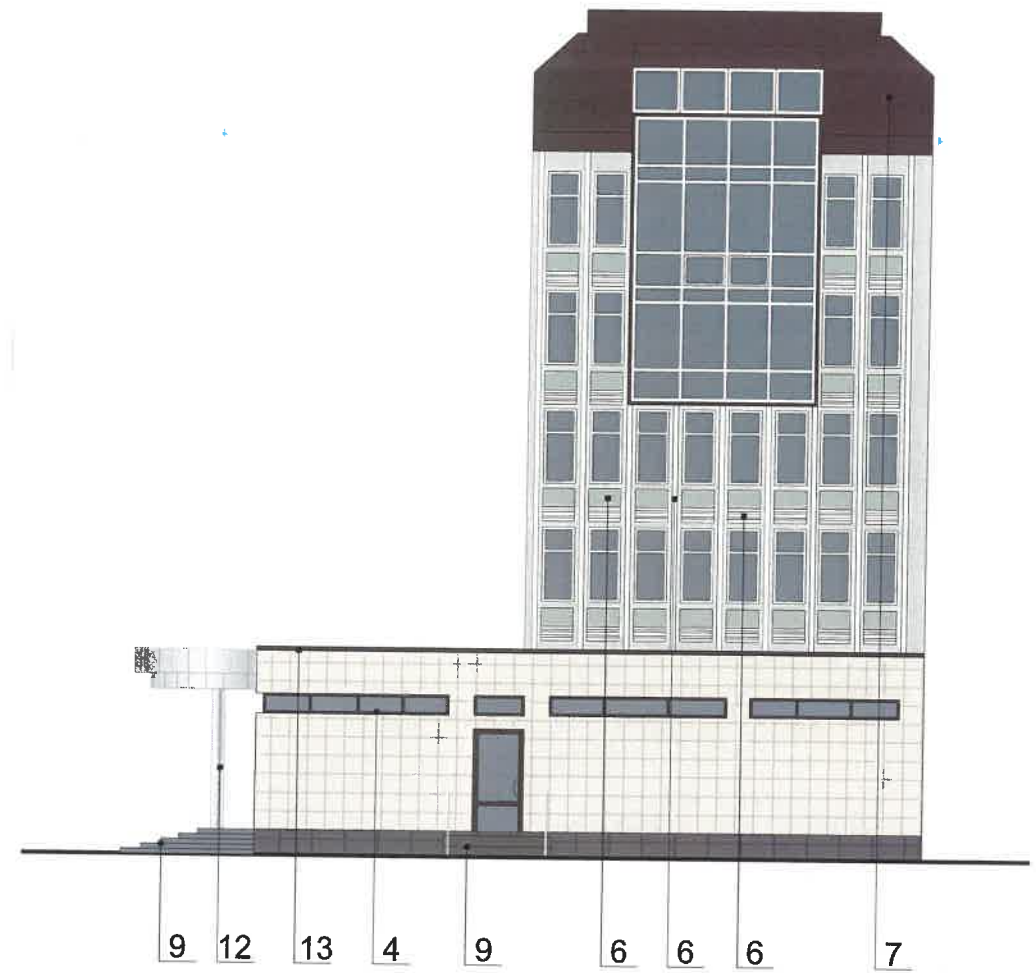
1. В случае, если наружные лестницы при дополнительно устроенных входах в общественные помещения здания выходят за границы предоставленного земельного участка и красные линии квартала, то устройство дополнительных или переустройство существующих входных групп требует получения разрешения в установленном порядке;
2. В случае устройства или переустройства (перепланировки, ремонта, реконструкции) помещений общественного назначения, их входных групп в обязательном порядке должны быть предусмотрены мероприятия по обеспечению доступности данных помещений для маломобильных групп населения, включая инвалидов, использующих кресла-коляски и собак-проводников (далее-МГН) в соответствии с требованиями СП 59.13330.2016 Свод правил. Доступность зданий и сооружений для маломобильных групп населения. Данный свод правил касается функционально-планировочных элементов зданий и сооружений, их участков или отдельных помещений, доступных для МГН (входные узлы, коммуникации, пути эвакуации, помещения и зоны обслуживания, а также их информационное и инженерное обустройство). В частности, лестницы при входах в общественные помещения должны дублироваться пандусами с уклоном не более 1:20 (5%) или иными средствами подъема (подъемные платформы, лифты и т.д.). Согласно вышеуказанному Своду правил наружные лестницы и пандусы должны иметь поручни с учетом технических требований к опорным стационарным устройствам по ГОСТ Р 51261; размеры входной площадки при открывании дверей наружу должны быть не менее 1,4 x 2,0 или 1,5 x 1,85; размеры входной площадки с пандусом не менее 2,2 x 2,2 м.

Условные обозначения

1 - выноска и номер позиции согласно ведомости отделки фасадов на листе 1

						ЛЛ68-11/20-ОФ			
						Колерный паспорт объекта капитального строительства по ул. Ленина, 68 в Ленинском районе города Перми			
Изм.	Кол.уч	Лист	№ док.	Подпись	Дата	Административное здание	Стадия	Лист	Листов
Разработал	Терентьева				11.20		п	4	
						Главный фасад	ООО «Реклама59»		

примыкание к административному зданию по ул. Ленина, 68/2 / ул. Попова, 17



СОГЛАСОВАНО
1^й заместитель начальника ДГА
г. Перми - главный архитектор
Д.Ю. Малинин
19.11.20

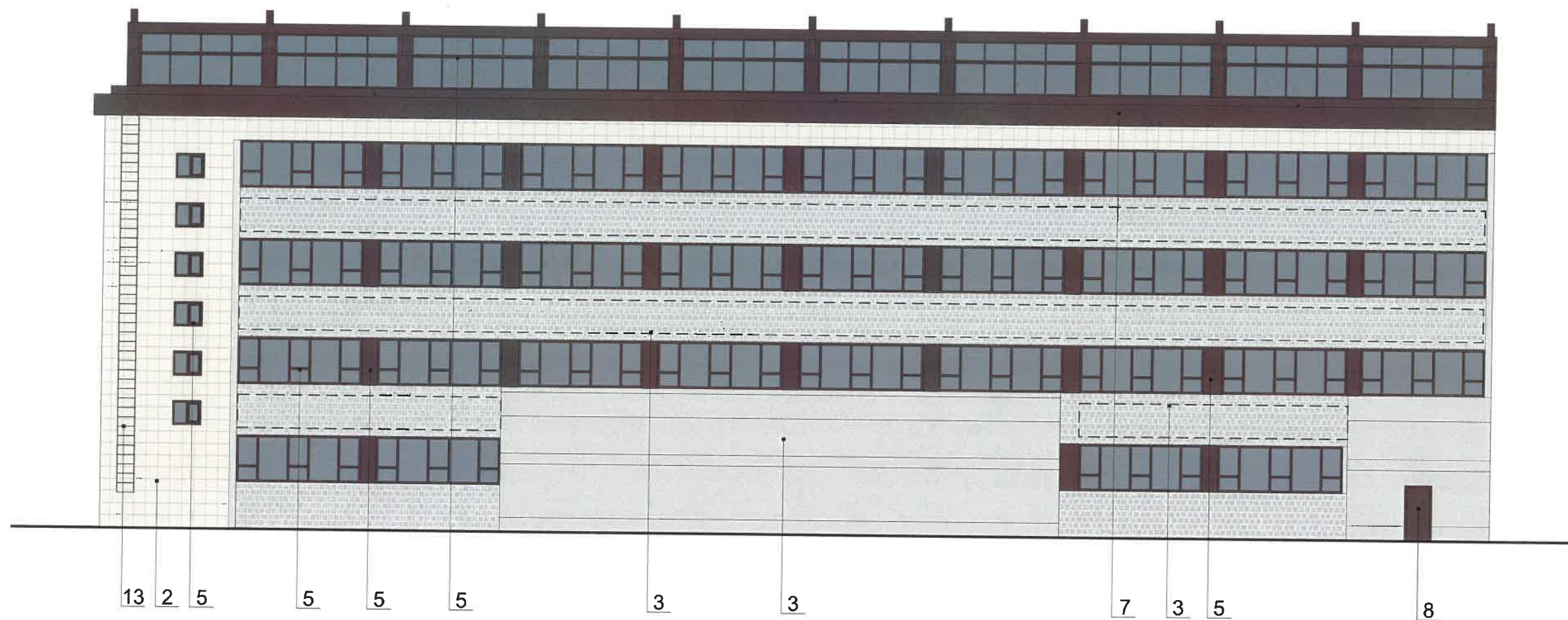
Условные обозначения

1 - выноска и номер позиции согласно ведомости отделки фасадов на листе 1

Примечание:
Условия переустройства входных групп см. на листе 4

Изн.№ подл.
Подпись и дата
Взам. инв.№

						ЛЛ68-11/20-ОФ			
						Колерный паспорт объекта капитального строительства по ул. Ленина, 68 в Ленинском районе города Перми			
Изм.	Кол.уч	Лист	Недок.	Подпись	Дата	Административное здание	Стадия	Лист	Листов
Разработал	Терентьева			<i>ТТ</i>	11.20		п	5	
						Боковые фасады	ООО «Реклама59»		



СОГЛАСОВАНО
 14 заместителем начальника ДГА
 г. Перми - главный архитектор
 Д.Ю. Папшин
 2020

ПРИМЕЧАНИЕ:

- К дополнительному оборудованию относятся: наружные блоки систем вентиляции и кондиционирования, вентиляционные и водосточные трубы; антенны; видеокамеры наружного наблюдения; почтовые ящики; кабельные линии, пристенные электрощиты; флагштоки и так далее;
- Размещение дополнительного оборудования, дополнительных элементов и устройств на фасадах объектов капитального строительства допускается при соблюдении следующих условий:
 - соответствие размещения дополнительного оборудования архитектурному решению фасадов, предусмотренному проектной документацией, в соответствии с которой осуществлено строительство (реконструкция) Объекта, с привязкой к единой (вертикальной, горизонтальной) системе осей фасадов;
 - единая горизонтальная ось - условная прямая линия. Определяется как половина расстояния между верхним и нижним архитектурным элементом (окна, наличники, карниз, фриз и другие), выделяющимся (западающим, выступающим) из плоскости стены;
 - единая вертикальная ось - условная прямая линия. Определяется как половина расстояния между границами одного архитектурного элемента (окна, двери, колонны) либо между двумя архитектурными элементами (окна, двери, колонны);
 - комплексное решение размещения оборудования - единое архитектурное и цветовое решение (в том числе размер, форма, материал);
 - размещение дополнительного оборудования на архитектурных деталях, элементах декора, поверхностях с ценной архитектурной отделкой, а также крепление, ведущее к повреждению архитектурных поверхностей, не допускаются;

Условные обозначения

- выноска и номер позиции согласно ведомости отделки фасадов на листе 1
- места размещения дополнительного оборудования

Взам. инв. №
 Подпись и дата
 Инв. № подл.

						ЛЛ68-11/20-ОФ			
						Колерный паспорт объекта капитального строительства по ул. Ленина, 68 в Ленинском районе города Перми			
Изм.	Кол.уч	Лист	№ док.	Подпись	Дата	Административное здание	Стадия	Лист	Листов
Разработал	Терентьева			<i>ТТ</i>	11.20		П	6	
						Дворовой фасад	ООО «Реклама59»		

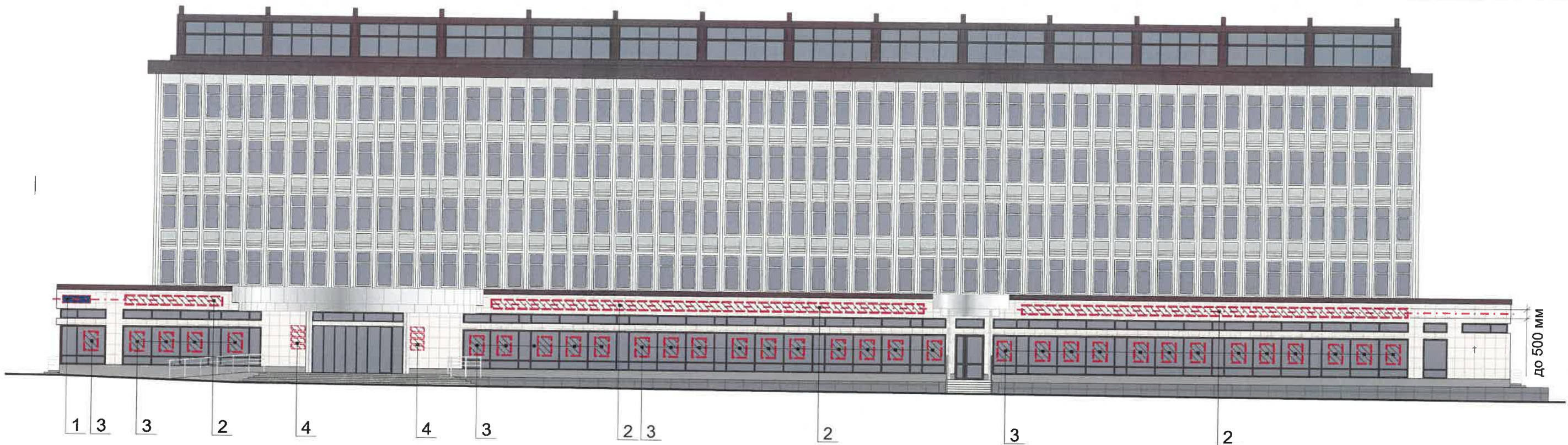


Схема крепления вывески к фасаду здания



Пример сгруппированных модульных табличек

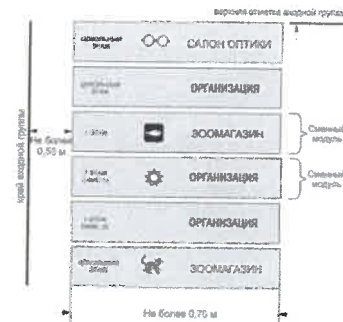


Схема компоновки объемных букв и/или логотипов, знаков относительно оси размещения средств размещения информации



Ведомость средств размещения информации, рекламных конструкций

Поз.	Тип объекта, материал, способы крепления	Цвет	Наличие подсветки
1	Указатель с наименованием улицы и номером дома. Оргстекло, металл, пластик	Синий R(0) G(20) B(120) Белый	Внутренняя или контурная подсветка
2	Объемные буквы и/или логотипы на металлической раме в цвет фасада. Оргстекло, металл, пластик	Фирменные цвета	Внутренняя или контурная подсветка
3	Информация на остеклении в виде выклейки* или в виде сплошной вывески в витрине**. Пленка ПВХ, оргстекло, металл, пластик	Фирменные цвета	—
4	Информационная табличка - режимник (одиночная или модульная). Оргстекло, металл, пластик	Фирменные цвета	—
5	Объемные буквы и/или логотипы на металлической раме в цвет козырька. Оргстекло, металл, пластик	Фирменные цвета	Внутренняя или контурная подсветка

* Непосредственно на остеклении витрины допустимо несплошное написание информации, состоящей из графической и (или) текстовой частей, занимающей не более 30 % площади одного членения поля остекления.

** Сплошные вывески в витринах и на остеклении оконных, дверных полотен не должны превышать по высоте половину высоты витрины и остекления оконных, дверных полотен, а по ширине - половину ширины витрины и остекления оконных, дверных полотен и должны отступать от остекления не менее чем на 0,15 м.

Условные обозначения

- - - - - ось размещения средств размещения информации, рекламных конструкций.
- место допустимого размещения средств размещения информации, рекламных конструкций.
- выноска и номер позиции согласно Ведомости средств размещения информации, рекламных конструкций.

Примечание: Условия размещения средств размещения информации, рекламных конструкций см на листе 8

Управление архитектуры и городского дизайна
ДГА администрации г.Перми
**СООТВЕТСТВУЕТ АРХИТЕКТУРНОМУ
ОБЛИКУ ГОРОДА ПЕРМИ**
«19» 11 2020
Ветшин ДЮ Подпись

						ЛЛ68-11/20-ОФ			
						Колерный паспорт объекта капитального строительства по ул. Ленина, 68 в Ленинском районе города Перми			
Изм.	Кол.уч	Лист	№ док.	Подпись	Дата	Административное здание	Стадия	Лист	Листов
							п	7	
						Размещение средств размещения информации, рекламных конструкций	ООО «Реклама59»		

Взаим. инв. №
Подпись и дата
Ины. № подл.



Управление архитектуры и городского дизайна
ДГА администрации г.Перми
СООТВЕТСТВУЕТ АРХИТЕКТУРНОМУ
ОБЛИКУ ГОРОДА ПЕРМИ
« 19.11.2020 »
Подпись: [Signature]

Пример сгруппированных модульных табличек

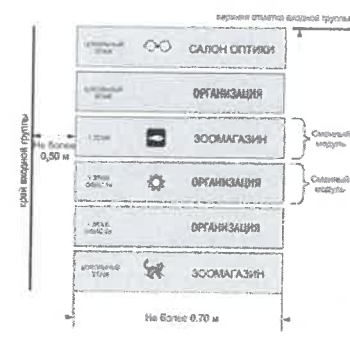
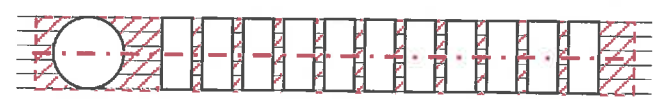


Схема крепления вывески к фасаду здания



Схема компоновки объемных букв и/или логотипов, знаков относительно оси размещения средств размещения информации



Условные обозначения

- - - ось размещения средств размещения информации, рекламных конструкций.
- [Hatched box] - место допустимого размещения средств размещения информации, рекламных конструкций.
- 1 - выноска и номер позиции согласно Ведомости средств размещения информации, рекламных конструкций на листе 7.

Условия размещения средств размещения информации, рекламных конструкций.

1. Средства размещения информации располагаются относительно условной прямой линии - единой горизонтальной оси. Местоположение оси на фасаде определяется как половина расстояния между верхним и нижним архитектурным элементом (окна, наличники, карниз, фриз и др.), выделяющимися (западающим, выступающим) из плоскости стены.
2. Размещение вывесок и рекламных конструкций должно осуществляться в границах места допустимого размещения средств размещения информации, рекламных конструкций, установленных данным колерным паспортом объекта капитального строительства.
3. Размещение вывесок по отношению друг к другу, их конфигурация, наполненность информацией должны соответствовать данному колерному паспорту.
4. В случае, если планируемые к размещению вывески не соответствуют действующему колерному паспорту, требуется внесение изменений в колерный паспорт путем разработки нового колерного паспорта.
5. Максимальный размер информационных табличек - 0,5 м x 0,7 м.
6. Узел крепления каждого типа объекта информации разрабатывается отдельным рабочим проектом.
7. В случае размещения рекламной конструкции на фасаде здания, строения, сооружения, такая конструкция должна быть отражена в составе нового колерного паспорта, а ее размещение должно осуществляться в соответствии с действующим порядком установки и эксплуатации рекламных конструкций на территории города Перми, утвержденным решением Пермской городской Думы, с последующим получением разрешения на установку и эксплуатацию рекламной конструкции в установленном порядке.

						ЛЛ68-11/20-ОФ			
						Колерный паспорт объекта капитального строительства по ул. Ленина, 68 в Ленинском районе города Перми			
Изм.	Кол.уч	Лист	Недок.	Подпись	Дата	Административное здание	Стадия	Лист	Листов
							П	8	
						Размещение средств размещения информации, рекламных конструкций	ООО «Реклама59»		

Взам.инв.№
Подпись и дата
Инв.№ подл.




Инв. № подл. | Подпись и дата | Взам. инв. №


ПРИМЕЧАНИЕ:

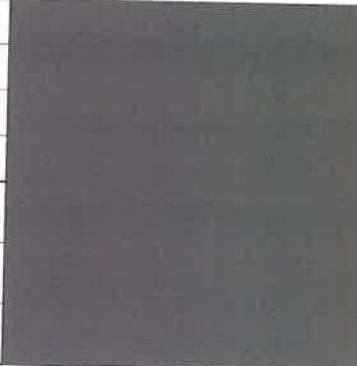
Подсветка фасадов осуществляется за счет светодиодных линейных светильников в области карниза, светодиодных прожекторов нижней части пилонов для создания световых горизонтальной и вертикальных линий. Остальная подсветка фасада обеспечивается за счет свечения витрин на первом этаже здания и светящихся вывесок в виде объемных букв.


СОГЛАСОВАНО
 заместитель начальника ДГА
 г. Перми - главный архитектор
 Д.Ю. Паршин
 30.12.20

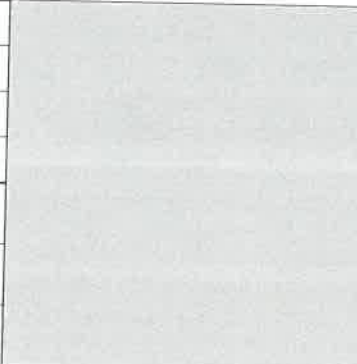
						ЛЛ68-11/20-ОФ			
						Колерный паспорт объекта капитального строительства по ул. Ленина, 68 в Ленинском районе города Перми			
Изм.	Кол.уч	Лист	№ док.	Подпись	Дата	Административное здание	Стадия	Лист	Листов
				<i>df</i>	11.20		П	9	
						Архитектурно-художественная подсветка	ООО «Реклама59»		

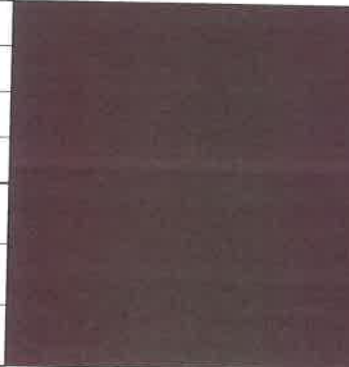
Позиция согласно ведомости отделки фасадов	Координаты цвета RAL 9001	C:	0	
		M:	0	
		Y:	10	
		K:	15	
		R:	239	
		G:	235	
2	B:	220		

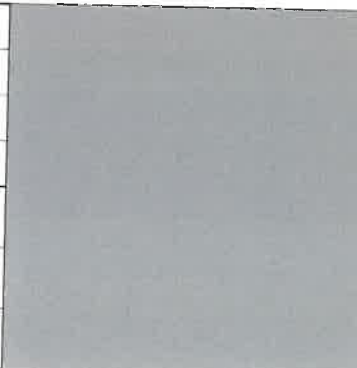
Позиция согласно ведомости отделки фасадов	Координаты цвета RAL 7033	C:	37	
		M:	13	
		Y:	37	
		K:	30	
		R:	129	
		G:	137	
6	B:	121		

Позиция согласно ведомости отделки фасадов	Координаты цвета RAL 8019	C:	90	
		M:	90	
		Y:	80	
		K:	80	
		R:	63	
		G:	58	
1	B:	58		

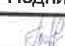
Позиция согласно ведомости отделки фасадов	Бетонная плитка с шероховатой поверхностью	
9		

Позиция согласно ведомости отделки фасадов	Координаты цвета RAL 7035	C:	20	
		M:	14	
		Y:	14	
		K:	0	
		R:	203	
		G:	208	
3	B:	204		

Позиция согласно ведомости отделки фасадов	Координаты цвета RAL 8016	C:	30	
		M:	90	
		Y:	90	
		K:	50	
		R:	76	
		G:	47	
4; 7; 8; 10	B:	38		

Позиция согласно ведомости отделки фасадов	Координаты цвета RAL 7045	C:	20	
		M:	10	
		Y:	10	
		K:	40	
		R:	154	
		G:	150	
13	B:	154		

СОГЛАСОВАНО
 1^й заместитель начальника ДГА
 г. Перми - главный архитектор
 Д.Ю. Матвеев
 11.20

						ЛЛ68-11/20-ОФ			
						Колерный паспорт объекта капитального строительства по ул. Ленина, 68 в Ленинском районе города Перми			
Изм.	Кол.уч	Лист	№ док.	Подпись	Дата	Административное здание	Стадия	Лист	Листов
Разработал	Терентьева				11.20		П	10	
						Эталоны колеров	ООО «Реклама59»		

Взам. инв. №
 Подпись и дата
 Инв. № подл.