

ИП Дерюгин А.И.

№15830002142000003000 от 10.07.2020
Номер и дата входящего заявления о согласовании колерного паспорта (заполняется ДГА)

Заказчик: Департамент градостроительства и
архитектуры администрации города Перми

**ПАСПОРТ ВНЕШНЕГО ОБЛИКА ОБЪЕКТА КАПИТАЛЬНОГО СТРОИТЕЛЬСТВА
(КОЛЕРНЫЙ ПАСПОРТ)**

АДРЕС ОБЪЕКТА: г. Пермь, административный район Свердловский,
Комсомольский проспект, здание (строение) №69

шифр: 69-КП-2020-ОФ

ПЕРМЬ 2020 г.

Ведомость чертежей

ЛИСТ	НАИМЕНОВАНИЕ	ПРИМЕЧАНИЯ
1	Общие данные (начало)	
2	Общие данные (продолжение)	
3-4	Существующее состояние фасадов	
5-6	Главный фасад (в частях А и Б)	
7-8	Дворовой фасад (в частях А и Б)	
9	Боковые фасады	
10-11	Размещение средств размещения информации, рекламных конструкций	
12	Архитектурно-художественная подсветка	
13	Эталоны колеров	

Пояснительная записка

Настоящим колерным паспортом:

Предметом согласования данного колерного паспорта являются: принятые цветовые решения элементов фасада, применяемые материалы существующего объекта недвижимости, а также определение возможных типов размещения средств размещения информации на нем. Средства размещения информации, рекламные конструкции, не соответствующие типу и местам их возможного размещения, подлежат демонтажу.

Уточняются виды и места размещения средств размещения информации.

В соответствии с Градостроительным кодексом Российской Федерации, решением Пермской городской Думы от 18.12.2018 № 265 «Об утверждении Правил благоустройства территории города Перми и о признании утратившими силу отдельных решений Пермской городской Думы» и постановлением администрации города Перми от 22.02.2017 № 130 «Об утверждении формы и Порядка согласования паспорта внешнего облика объекта капитального строительства (колерного паспорта)» проекты колерных паспортов либо проекты изменений в колерные паспорта не являются разрешительной документацией на строительство, реконструкцию объекта капитального строительства; не являются правовым основанием на устройство пристроек, навесов, козырьков;

Нахождение в границах зоны объекта культурного наследия: согласно Приказу Министерства культуры, молодежной политики и массовых коммуникаций Пермского края от 15.03.2016 № СЭД-27-01-10-58 и Приказу Государственной инспекции по охране объектов культурного наследия Пермского края от 19.12.2018 № СЭД-55-01-05-563 рассматриваемый объект капитального строительства расположен в границах территории объекта культурного наследия регионального значения - достопримечательного места «Комсомольский проспект».

До начала проведения работ по реконструкции, ремонту объекта необходимо разработать и согласовать с органом исполнительной власти, осуществляющим функции в области охраны объектов культурного наследия (Государственная инспекция по охране объектов культурного наследия Пермского края) раздел об обеспечении сохранности объекта культурного наследия в соответствии с п.2 ст.36 Федерального закона от 25.06.2002 № 73-ФЗ «Об объектах культурного наследия (памятниках истории и культуры) народов Российской Федерации».

Ведомость отделки фасадов

СОГЛАСОВАНО
1^й заместитель начальника ДГА
г.Перми - главный архитектор
И.В. Лавочкин
19.12.2020

Инструкция о порядке производства работ, связанных с окраской фасадов и всех наружных частей зданий, сооружений, строений, расположенных на территории города Перми

- Окраска (отделка) фасадов и всех наружных частей зданий, сооружений, строений, расположенных на территории города Перми, может производиться лишь на основании паспорта внешнего облика объекта капитального строительства (колерного паспорта), согласованного департаментом градостроительства и архитектуры администрации г.Перми (далее – ДГА).
- До начала процесса окраски (отделки) здания или какого-либо сооружения должны быть произведены работы по капитальному ремонту всех без исключения наружных частей его, подлежащих окраске.
- До начала ремонта зданий, имеющих газосветовую рекламу, сообщить рекламораспространителю о предстоящих работах на фасаде здания с целью сохранения вывесок либо их демонтажу.
- Полуразрушенные и разрушенные архитектурные художественно-скульптурные детали здания, карнизы, колонны, пилястры, капители, фризы, тяги, лепные украшения, барельефы, мозаика, художественная роспись подлежат обязательному восстановлению в своем первоначальном виде. Категорически запрещается производить окраску здания без предварительного восстановления указанных деталей.
- Металлические поверхности отдельных частей здания, чугунные решетки, перила балконов и лестниц, кронштейны, дверные и оконные приборы, архитектурно-художественные детали перед окраской очищаются от грязи, ржавчины, старой краски и покрываются вновь лишь масляной краской.
- В соответствии с выданными образцами цвета (колерами) на окраску (отделку) здания организация, производящая ремонт здания, составляет пробные образцы цвета, которые наносятся на видное место стены.
- Проверку и согласование пробного образца цвета (колера), а также готовности поверхности стены и отдельных наружных частей здания к окраске производит уполномоченный представитель ДГА г.Перми. Без указанной проверки и согласования производить окраску (отделку) фасада категорически воспрещается.
- Домоуправления, организации и учреждения, производящие окраску (отделку) и связанный с нею ремонт здания, несут полную ответственность за точное выполнение настоящей инструкции и привлекаются к ответственности за ее нарушение.
- Цветовая гамма размещения информации должна гармонировать с основным колористическим решением фасадов здания.
- По всем вопросам, связанным с производством работ, необходимо обращаться в ДГА по адресу: г.Пермь, ул.Сибирская, 15, каб 315, тел.212-76-98).

ПОЗ.	ЭЛЕМЕНТ ФАСАДА	ЭТАЛОН ЦВЕТА	ОБОЗНАЧ.	ВИД ОТДЕЛКИ	ПРИМ.
1	Цоколь здания, отделка крылец входных групп		RAL 7012	Штукатурка, окраска, природный камень	
2	Поле стены (тип 1)		RAL DESIGN 060 70 20	Штукатурка, силикатный кирпич, окраска	Tikkurila Facade 760 цвет Q 656
3	Поле стены (тип 2)		RAL DESIGN 050 50 30	Штукатурка, штукатурка (типа «Шуба»), окраска	Tikkurila Facade 760 цвет Q 652
4	Поле стены (тип 3) (пристрой)	белый	RAL 9010	Штукатурка, окраска	
5	Архитектурный декор, карниз, ниши, балконные плиты, фризы, откосы	белый	RAL 9010	Штукатурка, окраска	
6	Переплеты окон	белый	RAL 9003	Металлопластик	
7	Дверные полотна, пожарные лестницы		RAL 8024 RAL 9003	Металл покраска атмосферостойкой краской, металлопластик	
8	Покрытие ступеней и входных площадок, элементы крылец		RAL 7012 RAL 8016	Керамогранит, бетон, металл с окраской	
9	Отливы окон	белый	RAL 9003	Оцинкованная сталь с полимерным покрытием	
10	Ограждения балконов, ворота, декоративные элементы, козырьки, цветоничицы		RAL 8016 RAL 7004	Металл с окраской атмосферостойкой краской	
11	Кровля фальцевая, слуховые окна		-	Оцинкованная сталь	
12	Ограждения кровли		RAL 7004	Металл с окраской атмосферостойкой краской	
13	Водосточные трубы, вентиляционные каналы, вент шахты		RAL 9003 RAL 7004	Оцинкованная сталь с полимерным покрытием, атмосферостойкая краска	
14	Ограждения лестниц		RAL 8016	Краска по металлическим поверхностям, хромированная сталь	
15	Металлическая конструкция колоннады		RAL 1036	Металл с окраской атмосферостойкой краской	

						69-КП-2020-ОФ			
						Колерный паспорт объекта капитального строительства по адресу Комсомольский проспект, № 69, Свердловского района г. Перми.			
Изм.	Кол.уч.	Лист	Недок	Подпись	Дата	Многоквартирный жилой дом	Стадия	Лист	Листов
Разраб.	Дерюгин А.И.						П	1	13
Н.контр.	Дерюгин А.И.					Общие данные (начало)	ИП Дерюгин А.И. +7 (342) 2766 191		

Пояснительная записка

Краткая характеристика:

5-этажный многоквартирный восьми подъездный жилой дом.
 Здание расположено в жилом квартале улиц Пионерская-Белинского-Комсомольский проспект-Полины Осипенко Свердловского района города Перми.
Год постройки и ввода в эксплуатацию – 1958 г.
Серия и тип постройки здания – 7666.
 В настоящее время домом управляет ТСН "Комсомольский проспект, 69".
 В плане дом прямоугольной конфигурации.
 Материалы несущих стен – кирпич.
 Материал перекрытий – железобетонные.
 Тип фасада – главный фасад – декоративная штукатурка типа «шуба» (первые три этажа), окрашено в цвет бежево-красный; штукатурка (верхние два этажа), окрашено в бежевый. Дворовая сторона окрашенный кирпич в бежево-красный цвет.
 Кровля скатная, из волнистых и полуволнистых асбестоцементных листов (шиферная).

В соответствии с приложением 3 к Приказу:

- отступ фасадов зданий от исторических линий застройки не допускается, значение отступа здания от исторической линии застройки следует принимать 0,0 (ноль) метра;
 - соотношение остекленных и глухих поверхностей фасадов, примыкающих к историческим линиям застройки Комсомольского проспекта (минимальное/максимальное): 1:3 - 1:4 при соблюдении вертикальной и поэтажной горизонтальной рядности оконных проемов;
 - предельно допустимый размер выступа элементов зданий и сооружений из плоскости наружной стены фасада здания (крыльца, навесы, эркеры, балконы): не более 1,2 м;
 - производство землеустроительных, земляных, строительных, мелиоративных, хозяйственных и иных работ на территории достопримечательного места допускается только при наличии в проектах проведения работ раздела об обеспечении сохранности объектов культурного наследия и при обеспечении заказчиком работ требований к их сохранности;
 - запрещается проектирование и проведение землеустроительных, земляных, строительных, мелиоративных, хозяйственных и иных работ на территории памятников или ансамблей, за исключением работ по сохранению данных памятников или ансамблей и (или) их территорий, а также хозяйственной деятельности, не нарушающей целостности памятников или ансамблей и не создающей угрозы их повреждения, разрушения или уничтожения;
 - отделка фасадов осуществляется в соответствии с паспортами внешнего облика объектов капитального строительства, согласованными с органом исполнительной власти, осуществляющим функции в области охраны объектов культурного наследия, и утвержденными органом местного самоуправления в установленном порядке на основании предмета охраны достопримечательного места;
 - при отделке фасадов сохраняются и восстанавливаются элементы архитектурного декора, отнесенного к предмету охраны достопримечательного места;
 - цветовое решение и материалы отделки фасадов определяются в соответствии с предметом охраны достопримечательного места.
- Запрещается:**
- частичная (фрагментарная) отделка фасадов, если такая окраска не описана в предмете охраны достопримечательного места;
 - изменение архитектурных элементов и деталей фасадов, отнесенных к предмету охраны достопримечательного места;
 - остекление, изменение исторического внешнего вида ограждений балконов, лоджий, изменение материала, рисунка и цвета оконных переплетов, отнесенных к предмету охраны достопримечательного места;
 - сооружение внешних тамбуров входных групп;
 - изменение исторических габаритов оконных и дверных проемов зданий и сооружений, составляющих предмет охраны достопримечательного места;
 - размещение на фасадах антенн, наружных блоков вентиляции и кондиционирования, вентиляционных труб, элементов систем газоснабжения и других технологических элементов зданий и сооружений. Антенны, наружные блоки вентиляции и кондиционирования, вентиляционные трубы, элементы системы газоснабжения и другие технологические элементы зданий и сооружений могут размещаться на кровле объектов капитального строительства компактными упорядоченными группами с использованием единой несущей основы, в том числе с устройством ограждения, а также на фасадах, не обращенных к историческим линиям застройки и не примыкающих к ним.
- Допустимые материалы отделки фасадов, расположенных вдоль исторических линий застройки, а также боковых фасадов, примыкающих к историческим линиям застройки при строительстве, реконструкции и ремонте:
- для зданий по фронту Комсомольского проспекта - штукатурка с окраской.

В соответствии с Приказом Инспекции здание является объектом, формирующим историко-архитектурную среду достопримечательного места: силуэт, фасады, выходящие на исторические линии застройки, боковые фасады, примыкающие к линиям исторической застройки.

Жилой дом Комсомольский пр., 69 – 5-этажный прямоугольный в плане дом расположен с отступом от линии застройки Комсомольского пр. и формирует юго-западную границу Комсомольской площади. На главном западном фасаде 1-й этаж выделен крупными витринными окнами. Оконные проемы прямоугольные подквадратные без обрамления. Балконы с металлическими решетчатыми экранами. Крыша скатная без изломов, кровля металлическая фальцевая с организованным водостоком. Фасады оштукатурены – 1-3-й этажи под руст, 4-5-й этажи гладкие – разделены междуэтажным карнизом и окрашены в два цвета с выбеливанием архитектурных деталей.

Современное состояние:

Дом кирпичный, на фасаде декоративная штукатурка «шуба», окрашен. С учетом выполненных зондажей красочных слоев поле стен здания изначально окрасивалось в бежево-красный, бежевый цвет, в настоящее время главный и боковые фасады бежево-красного и бежевого цвета.
 Цоколь оштукатурен и окрашен. В настоящее время цвет цоколя темно-серый.
 Архитектурный декор белый.
 Деревянные оконные блоки, исторически окрашенные бежевой краской, практически полностью заменены на белые металлопластиковые стеклопакеты, почти без сохранения исторического рисунка переплетов.

Ситуационный план



Условные обозначения:

1 - Многоквартирный жилой дом по адресу Комсомольский проспект, 69 в Свердловском районе города Перми

- Фасады с местами размещения средств размещения информации, рекламных конструкций

Козырьки над входами в подъезды - разнотипные. Металлические элементы всех козырьков выкрашены в разный цвет. Исторические входные деревянные двери не сохранились, заменены на металлические глухие, выкрашенные в серый цвет и стеклянные двери с металлопластиковым каркасом. Современная отделка ограждения балконов разнородна: деревянная (вагонка) с окраской коричневого цвета, ПВХ-сайдинг, металлические окрашенные листы, сохранившаяся историческая - металлические сварные, окрашенные в темный красно-коричневый цвет. Частично балконы остеклены, рисунок остекления разнородный. Отделка фасадов в неудовлетворительном состоянии. Края балконных плит местами разрушены. Повсеместно красочный слой выцвел, местами сильно истерт или облуплен, местами обрушен штукатурный слой. В местах протечек воды под отливами, под балконными плитами, у цоколя следы отсыревания, ржавчины и биопоражений. В эстетическом отношении, фасад требует преобразования с целью возвращения ему архитектурного единства путем упорядочивания мест размещения дополнительного оборудования; общего цветового решения и определения мест размещения средств размещения информации.

Ведомость ссылочных и прилагаемых документов

ОБОЗНАЧЕНИЕ	НАИМЕНОВАНИЕ	ПРИМЕЧАНИЕ
	<u>Ссылочные документы</u>	
Постановление администрации г. Перми от 22.02.2017 №130	«Об утверждении формы и Порядка согласования паспорта внешнего облика объекта капитального строительства (колерного паспорта)»	
Решение Пермской городской Думы от 18.12.2018 №265	Об утверждении Правил благоустройства территории города Перми и о признании утратившими силу отдельных решений Пермской городской Думы	
Приказ Государственной инспекции по охране объектов культурного наследия Пермского края, № СЭД-55-01-05-563	«Об установлении границ территории, предмета охраны и требований к осуществлению деятельности в границах территории объекта культурного наследия и к градостроительным регламентам в границах территории объекта культурного наследия регионального значения - достопримечательного места «Комсомольский проспект».	от 19.12.2018
	<u>Прилагаемые документы</u>	
№ СЭД-22-01-05-12 02.04.2013	Колерный паспорт здания по адресу Комсомольский пр-т., 69, в Свердловском районе города Перми (шифр 045-10-2013-ОФ)	Согласован 25.08.2014

69-КП-2020-ОФ

Колерный паспорт объекта капитального строительства по адресу Комсомольский проспект, № 69, Свердловского района г. Перми.								
Изм.	Кол.уч	Лист	Недок	Подпись	Дата			
	Разраб.	Дерюгин А.И.						
				Многоквартирный жилой дом	Стадия	Лист	Листов	
					П	2		
				Общие данные (продолжение)	ИП Дерюгин А.И. +7 (342) 2766 191			
				Н.контр.	Дерюгин А.И.			

Главный фасад (в осях А-Б) со стороны Комсомольского проспекта
(существующее положение)



						69-КП-2020-ОФ			
						Колерный паспорт объекта капитального строительства по адресу Комсомольский проспект, № 69, Свердловского района г. Перми.			
Изм.	Кол.уч	Лист	Недок	Подпись	Дата	Многоквартирный жилой дом	Стадия	Лист	Листов
							П	3	
						Существующее состояние фасадов (начало)		ИП Дерюгин А.И. +7 (342) 2766 191	
Разраб.	Дерюгин А.И.								
Н.контр.	Дерюгин А.И.								

Дворовой фасад (в осях Б-А); Боковые фасады (в осях 1-2, 2-1)
(существующее положение)



						69-КП-2020-ОФ			
						Колерный паспорт объекта капитального строительства по адресу Комсомольский проспект, № 69, Свердловского района г. Перми.			
Изм.	Кол.уч	Лист	Недок	Подпись	Дата	Многоквартирный жилой дом	Стадия	Лист	Листов
	Разраб.	Дерюгин А.И.						П	4
	Н.контр.	Дерюгин А.И.				Существующее состояние фасадов (продолжение)		ИП Дерюгин А.И. +7 (342) 2766 191	

**Главный фасад
(часть А)**



СОГЛАСОВАНО
1^й заместитель начальника ДГА
г. Перми - главный архитектор
Д.Ю. Валовин

Примечание:

Элементы архитектурного декора, лепнина отображены схематично и не в полном объеме ввиду маленького масштаба чертежей фасадов. Перед производством работ по ремонту и реставрации элементов фасадов, декора требуется разработка проектно-сметной и рабочей документации с подробными чертежами изделий (декора/лепнины), с точным воспроизведением в размерах исторического рисунка в масштабах: 1:5; 1:10; 1:20 (масштаб изображения выбирают в зависимости от размеров здания и насыщенности изображений на чертеже).

Условные обозначения

1 - Выноска и номер позиции согласно Ведомости отделки фасадов на листе 1

						69-КП-2020-ОФ			
						Колерный паспорт объекта капитального строительства по адресу Комсомольский проспект, № 69, Свердловского района г. Перми.			
Изм.	Кол.уч.	Лист	Недок	Подпись	Дата	Многоквартирный жилой дом	Стадия	Лист	Листов
	Разраб.	Дерюгин А.И.					П	5	
	Н.контр.	Дерюгин А.И.				Главный фасад (часть А)	ИП Дерюгин А.И. +7 (342) 2766 191		

**Главный фасад
(часть Б)**



СОГЛАСОВАНО
1^й заместитель начальника ДГА
г. Перми - главный архитектор
Д.И. Панин

Примечание:

1. В случае, если наружные лестницы при дополнительно устроенных входах в общественные помещения здания выходят за границы предоставленного земельного участка и красные линии квартала, то устройство дополнительных или переустройство существующих входных групп требует получения разрешения в установленном порядке;

2. В случае устройства или переустройства (перепланировки, ремонта, реконструкции) помещений общественного назначения, их входных групп в обязательном порядке должны быть предусмотрены мероприятия по обеспечению доступности данных помещений для маломобильных групп населения, включая инвалидов, использующих кресла-коляски и собак-проводников (далее-МГН) в соответствии с требованиями СП 59.13330.2016 Свод правил. Доступность зданий и сооружений для маломобильных групп населения. Данный свод правил касается функционально-планировочных элементов зданий и сооружений, их участков или отдельных помещений, доступных для МГН (входные узлы, коммуникации, пути эвакуации, помещения и зоны обслуживания, а также их информационное и инженерное обустройство). В частности, лестницы при входах в общественные помещения должны дублироваться пандусами с уклоном не более 1:20 (5%) или иными средствами подъема (подъемные платформы, лифты и т.д.). Согласно вышеуказанному Своду правил наружные лестницы и пандусы должны иметь поручни с учетом технических требований к опорным стационарным устройствам по ГОСТ Р 51261; размеры входной площадки при открывании дверей наружу должны быть не менее 1,4 x 2,0 или 1,5 x 1,85; размеры входной площадки с пандусом не менее 2,2 x 2,2 м.

Элементы архитектурного декора, лепнина отображены схематично и не в полном объеме ввиду маленького масштаба чертежей фасадов. Перед производством работ по ремонту и реставрации элементов фасадов, декора требуется разработка проектно-сметной и рабочей документации с подробными чертежами изделий (декора/лепнины), с точным воспроизведением в размерах исторического рисунка в масштабах: 1:5; 1:10; 1:20 (масштаб изображения выбирают в зависимости от размеров здания и насыщенности изображений на чертеже).

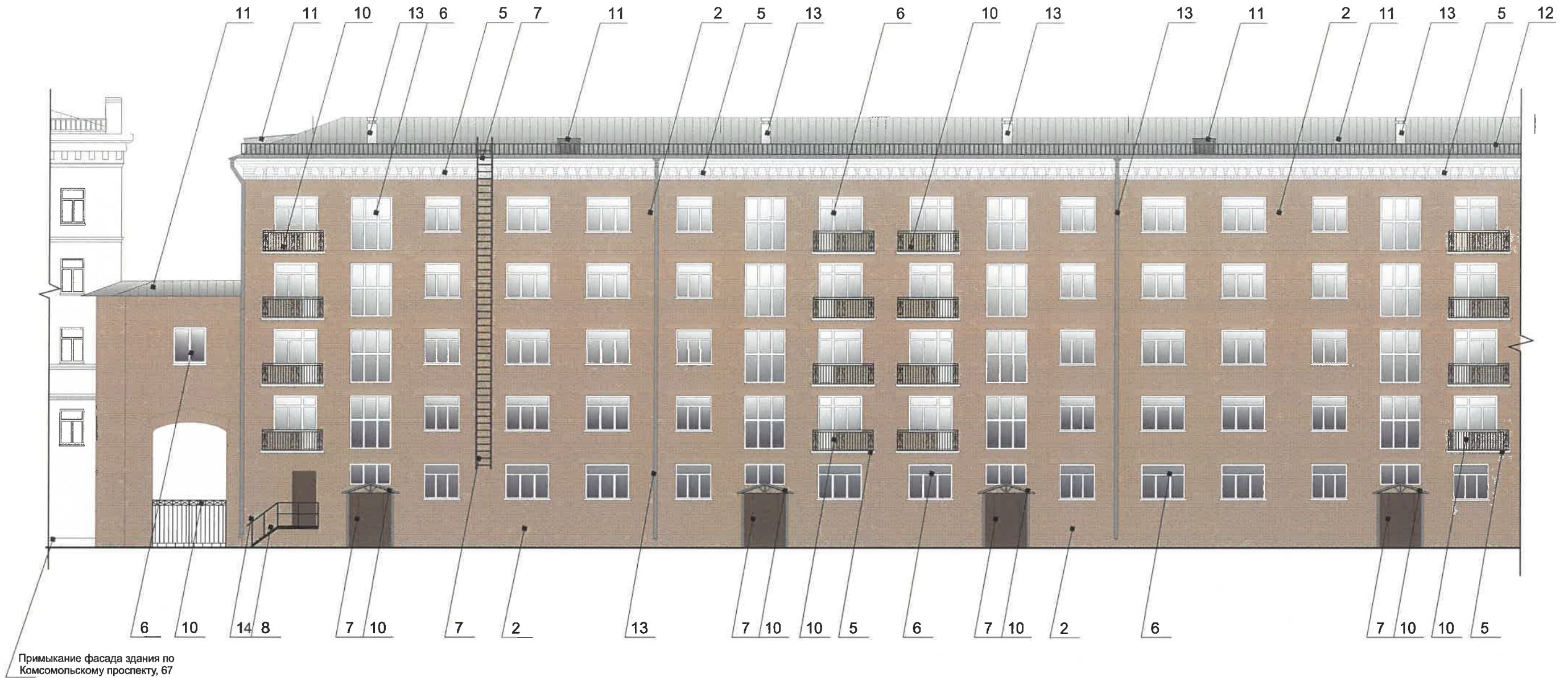
Условные обозначения

1 - Выноска и номер позиции согласно Ведомости отделки фасадов на листе 1

- Примечание: данный лист смотреть с л. 5

						69-КП-2020-ОФ			
						Колерный паспорт объекта капитального строительства по адресу Комсомольский проспект, № 69, Свердловского района г. Перми.			
Изм.	Кол.уч.	Лист	Недок.	Подпись	Дата	Многоквартирный жилой дом	Стадия	Лист	Листов
Разраб.				Дерюгин А.И.			П	6	
Н.контр.				Дерюгин А.И.		Главный фасад (часть Б)	ИП Дерюгин А.И. +7 (342) 2766 191		

**Дворовой фасад
(часть А)**

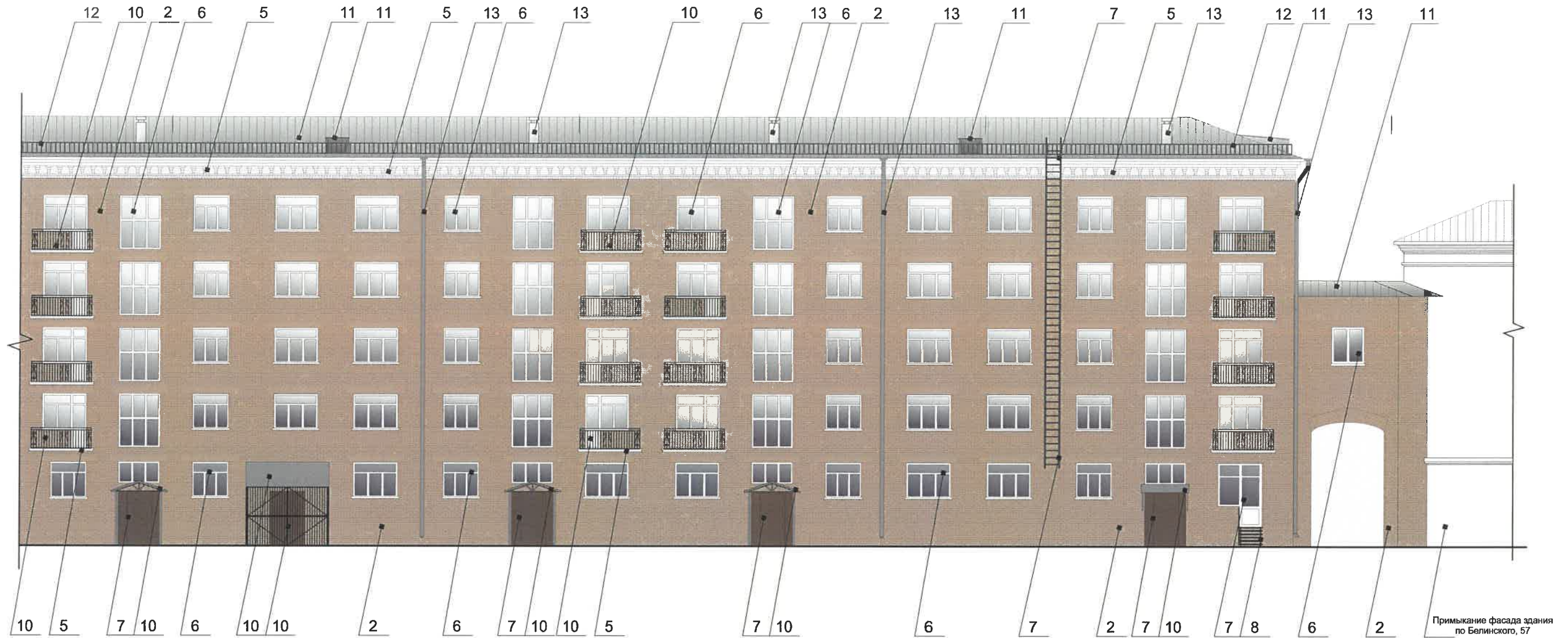


СОГЛАСОВАНО
1й заместитель начальника ДГА
г. Перми - главный архитектор
И.И. Лавочкин
19.02.2020

- 1 - Выноска и номер позиции согласно Ведомости отделки фасадов на листе 1
- ① - Координатная ось

						69-КП-2020-ОФ					
						Колерный паспорт объекта капитального строительства по адресу Комсомольский проспект, № 69, Свердловского района г. Перми.					
Изм.	Кол.уч.	Лист	Недок	Подпись	Дата	Многоквартирный жилой дом	Стадия	Лист	Листов		
Разраб.				Дерюгин А.И.			П	7			
						Дворовой фасад (часть А)	ИП Дерюгин А.И. +7 (342) 2766 191				
Н.контр.				Дерюгин А.И.							

Дворовой фасад
(часть Б)



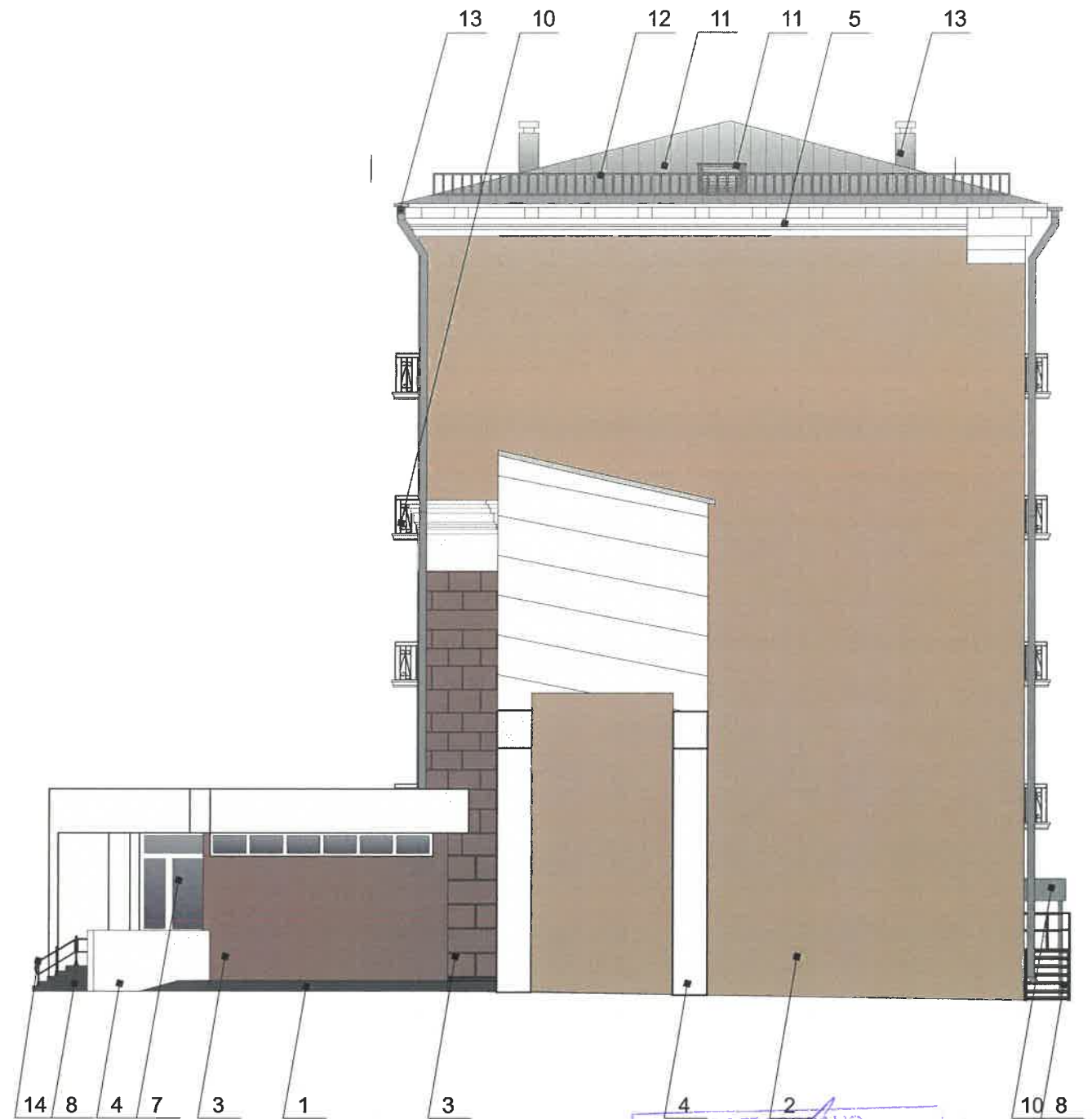
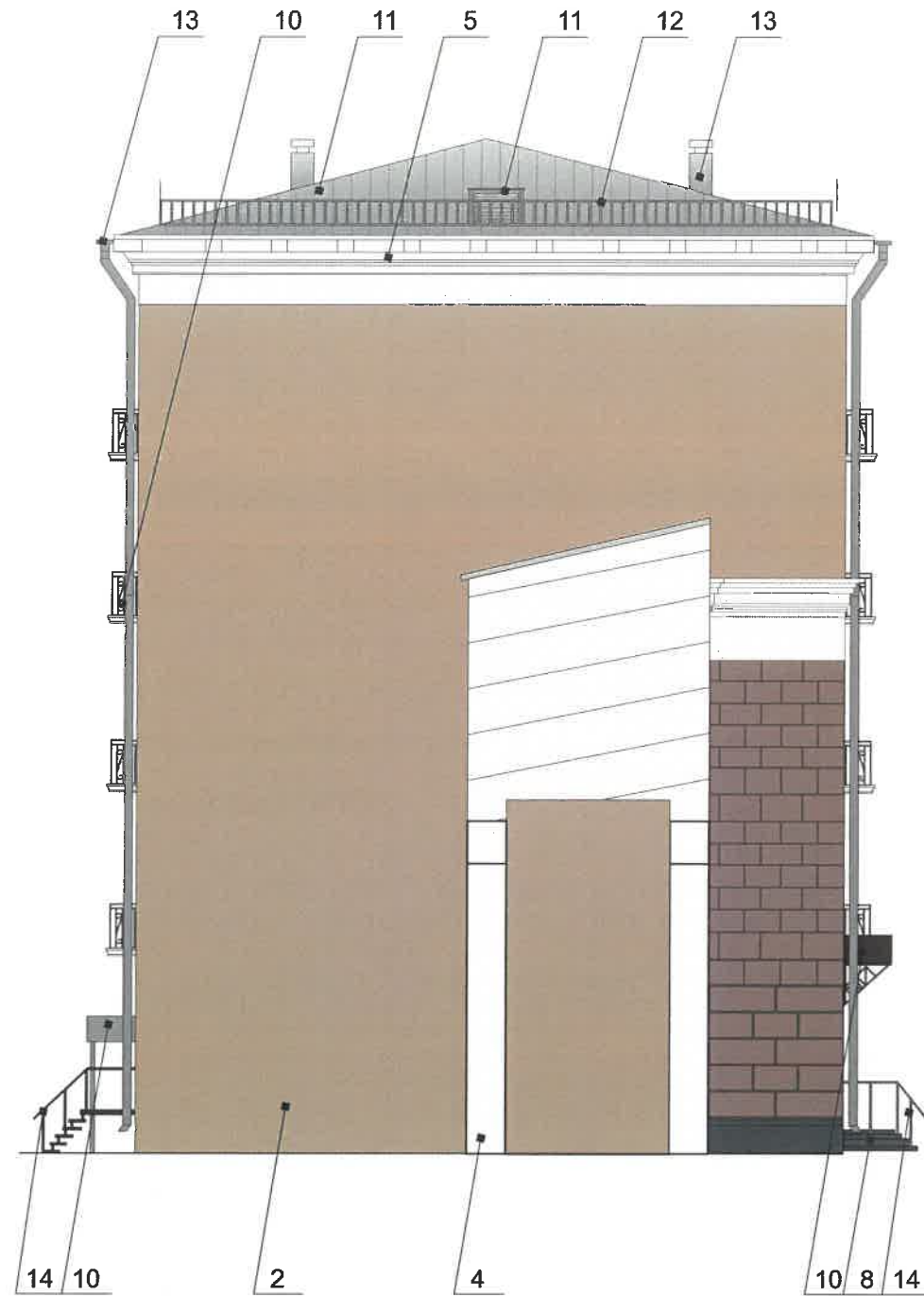
СОГЛАСОВАНО
1^й заместитель начальника ДГА
г. Перми - главный архитектор
Д.Ю. Пандин
11.02.2020

1 - Выноска и номер позиции согласно Ведомости отделки фасадов на листе 1

- Примечание: данный лист смотреть с л. 7

						69-КП-2020-ОФ					
						Колерный паспорт объекта капитального строительства по адресу Комсомольский проспект, № 69, Свердловского района г. Перми.					
Изм.	Кол.уч	Лист	Недок	Подпись	Дата	Многоквартирный жилой дом	Стадия	Лист	Листов		
							П	8			
Разраб.				Дерюгин А.И.		Дворовой фасад (часть Б)	ИП Дерюгин А.И. +7 (342) 2766 191				
Н.контр.				Дерюгин А.И.							

Боковые фасады



СОГЛАСОВАНО
 1^й заместитель начальника ДГА
 г. Перми - главный архитектор
 Д.Ю. Павлов
 19.01.2020

1 - Выноска и номер позиции согласно Ведомости отделки фасадов на листе 1

						69-КП-2020-ОФ			
						Колерный паспорт объекта капитального строительства по адресу Комсомольский проспект, № 69, Свердловского района г. Перми.			
Изм.	Кол.уч.	Лист	Недок	Подпись	Дата	Многоквартирный жилой дом	Стадия	Лист	Листов
Разраб.		Дерюгин А.И.					П	9	
Н.контр.		Дерюгин А.И.				Боковые фасады	ИП Дерюгин А.И. +7 (342) 2766 191		



Управление архитектуры и городского дизайна
ДГА администрации г.Перми
**СООТВЕТСТВУЕТ АРХИТЕКТУРНОМУ
ОБЛИКУ ГОРОДА ПЕРМИ**
«19» 11 2020
Подпись



Условные обозначения

- 1 - Выноска и номер позиции согласно ведомости средств размещения, информации и рекламных конструкций
- Ось размещения средств размещения информации, рекламных конструкций.
- Место допустимого размещения средств размещения информации, рекламных конструкций.

Условия размещения средств размещения информации, рекламных конструкций.

1. Место размещения информации располагаются относительно условной прямой линии – единой горизонтальной оси. Местоположение оси на фасаде определяется как половина расстояния между верхним и нижним архитектурным элементом (окна, наличники, карниз, фриз и др.), выделяющимся (западающим, выступающим) из плоскости стены.
2. Размещение вывесок и рекламных конструкций должно осуществляться в границах места допустимого размещения средств размещения информации, рекламных конструкций, установленных данным колерным паспортом объектом капитального строительства.
3. Размещение вывесок по отношению друг к другу, их конфигурация, наполненность информацией должны соответствовать Стандартным требованиям к вывескам, их размещению и эксплуатации (далее - Стандартные требования), утвержденным Решением Пермской городской Думы от 18.12.2018 №265.
4. В случае, если планируемые к размещению вывески не соответствуют типу и местам размещения средств размещения информации, рекламных конструкций колерного паспорта, требуется внесение изменений в настоящий колерный паспорт.
5. Максимальный размер информационных табличек – 0,5 м х 0,7 м (пункт 2.13 Стандартных требований).
6. Узел крепления каждого типа объекта информации разрабатывается отдельным рабочим проектом.
7. В случае размещения рекламной конструкции на фасаде здания, строения, сооружения, такая конструкция должна быть отражена в составе нового колерного паспорта, а ее размещение должно осуществляться в соответствии с действующим порядком установки эксплуатации рекламных конструкций на территории города Перми, утвержденным решением пермской городской Думы, с последующим получением на установку и эксплуатацию рекламной конструкции в установленном порядке.
8. В случае возникновения спорных ситуаций с другими организациями в отношении мест размещения нестандартных вывесок (расположенных не в границах занимаемого помещения), регулирование конфликта и окончательное решение по размещению вывесок той или иной претендующей организации, в соответствии с положениями Жилищного кодекса Российской Федерации, должно приниматься на собрании собственников помещений в многоквартирном доме.

Ведомость средств размещения информации, рекламных конструкций

ПОЗ.	Тип объекта, материал, способы крепления	Цвет (с указанием RAL)	Наличие подсветки
1	Объемные буквы и/или логотипы без подложки на металлических направляющих в цвет фасада на стене здания. Оргстекло, металл, пластик	Фирменные цвета	Внутренняя или контурная подсветка
2	Информация – не сплошная пленочная аппликация в виде текста или контурного изображения на стекле. Площадь выклейки – не более 30% от площади одного поля остекления. Самоклеющиеся пленки по стеклу или вывеска – панно (постер или световой короб), размещенное в оконном проеме за стеклом. Площадь панно – не более 50% от площади одного поля остекления. Металл, пластик, пленки	Фирменные цвета	Возможна внутренняя подсветка для панно
3	Информационная табличка (режимник). Одиночная (500x700) или модульная. Оргстекло, пластик, металл	Фирменные цвета	Без подсветки
4	Указатели с наименованием улицы и номера дома (здания) (600x300 мм). Выполнены из оргстекла, пластика, металла.	Синий R-(0) G-(20) B-(120), белый	Возможна подсветка

69-КП-2020-ОФ

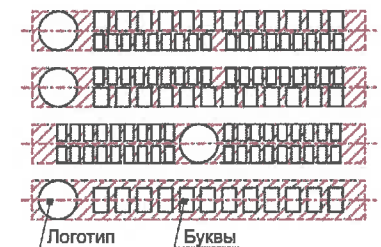
Колерный паспорт объекта капитального строительства по адресу Комсомольский проспект, № 69, Свердловского района г. Перми.

Изм.	Кол.уч.	Лист	№док	Подпись	Дата	Стадия	Лист	Листов	
Разраб.		Дерюгин А.И.				Многоквартирный жилой дом	П	10	
Н.контр.		Дерюгин А.И.							
Размещение средств размещения информации, рекламных конструкций; с Комсомольского проспекта (начало)							ИП Дерюгин А.И. +7 (342) 2766 191		



Управление архитектуры и городского дизайна
ДГА администрации г.Перми
**СООТВЕТСТВУЕТ АРХИТЕКТУРНОМУ
ОБЛИКУ ГОРОДА ПЕРМИ**
« 13 11 2020 »
Подпись

**Схема компоновки объемных
букв и/или логотипов,
относительно оси и места
размещения средств
размещения информации**



Условные обозначения

- Выноска и номер позиции согласно ведомости средств размещения, информации и рекламных конструкций
- Ось размещения средств размещения информации, рекламных конструкций.
- Место допустимого размещения средств размещения информации, рекламных конструкций.
- Примечание: данный лист смотреть с л.10

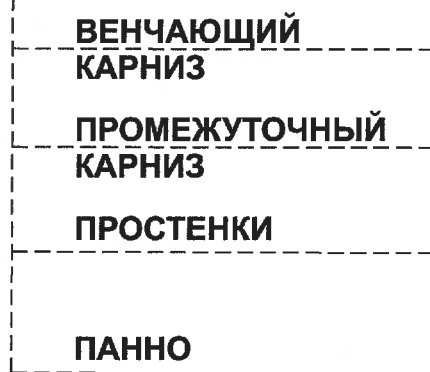
Условия размещения средств размещения информации, рекламных конструкций.

1. Место размещения информации располагаются относительно условной прямой линии – единой горизонтальной оси. Местоположение оси на фасаде определяется как половина расстояния между верхним и нижним архитектурным элементом (окна, наличники, карниз, фриз и др.), выделяющимся (западающим, выступающим) из плоскости стены.
2. Размещение вывесок и рекламных конструкций должно осуществляться в границах места допустимого размещения средств размещения информации, рекламных конструкций, установленных данным колерным паспортом объектом капитального строительства.
3. Размещение вывесок по отношению друг к другу, их конфигурация, наполненность информацией должны соответствовать Стандартным требованиям к вывескам, их размещению и эксплуатации (далее - Стандартные требования), утвержденным Решением Пермской городской Думы от 18.12.2018 №265.
4. В случае, если планируемые к размещению вывески не соответствуют типу и местам размещения средств размещения информации, рекламных конструкций колерного паспорта, требуется внесение изменений в настоящий колерный паспорт.
5. Максимальный размер информационных табличек – 0,5 м x 0,7 м (пункт 2.13 Стандартных требований).
6. Узел крепления каждого типа объекта информации разрабатывается отдельным рабочим проектом.
7. В случае размещения рекламной конструкции на фасаде здания, строения, сооружения, такая конструкция должна быть отражена в составе нового колерного паспорта, а ее размещение должно осуществляться в соответствии с действующим порядком установки эксплуатации рекламных конструкций на территории города Перми, утвержденным решением пермской городской Думы, с последующим получением на установку и эксплуатацию рекламной конструкции в установленном порядке.
8. В случае возникновения спорных ситуаций с другими организациями в отношении мест размещения нестандартных вывесок (расположенных не в границах занимаемого помещения), регулирование конфликта и окончательное решение по размещению вывесок той или иной претендующей организации, в соответствии с положениями Жилищного кодекса Российской Федерации, должно приниматься на собрании собственников помещений в многоквартирном доме.

						69-КП-2020-ОФ					
						Колерный паспорт объекта капитального строительства по адресу Комсомольский проспект, № 69, Свердловского района г. Перми.					
Изм.	Кол.уч	Лист	Недок	Подпись	Дата	Многоквартирный жилой дом			Стадия	Лист	Листов
Разраб.		Дерюгин А.И.							П	11	
						Размещение средств размещения информации, рекламных конструкций; (продолжение)			ИП Дерюгин А.И. +7 (342) 2766 191		
Н.контр.		Дерюгин А.И.									

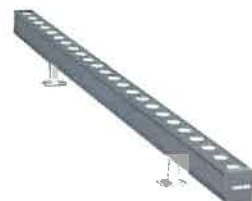
Предложение Мастер-плана освещения домов по Комсомольскому проспекту 67, 69 города Перми.

Будничный сценарий освещения.



ОБОРУДОВАНИЕ

IntiLED-IntiTOP



МАКСИМАЛЬНАЯ МОЩНОСТЬ (КОМСОМОЛЬСКИЙ ПРОСПЕКТ 67) 9,10 кВт
 МАКСИМАЛЬНАЯ МОЩНОСТЬ (КОМСОМОЛЬСКИЙ ПРОСПЕКТ 69) 5,30 кВт
 МАКСИМАЛЬНАЯ МОЩНОСТЬ (КОМСОМОЛЬСКИЙ ПРОСПЕКТ 72) 7,80 кВт



*- Мастер-план освещения Комсомольского проспекта города Перми разработан МКУ «Институт территориального планирования» и светотехнической компанией «МТ Электро» в 2020 году.

						69-КП-2020-ОФ			
						Колерный паспорт объекта капитального строительства по адресу Комсомольский проспект, № 69, Свердловского района г. Перми.			
Изм.	Кол.уч	Лист	Недок	Подпись	Дата	Многоквартирный жилой дом	Стадия	Лист	Листов
Разраб.		Дерюгин А.И.					П	12	
Н.контр.		Дерюгин А.И.				Архитектурно-художественная подсветка	ИП Дерюгин А.И. +7 (342) 2766 191		

позиция ведомости отделки фасадов	RAL 7012	C:	30	
		M:	20	
		Y:	20	
		K:	40	
		R:	124	
		G:	127	
1, 8		B:	126	

позиция ведомости отделки фасадов	RAL DESIGN 050 50 30 (Q652 (Tikkurila Facade 760) 013 F4 (Текс-Тиккурила))	C:	28	
		M:	48	
		Y:	56	
		K:	22	
		R:	165	
		G:	123	
3		B:	101	

позиция ведомости отделки фасадов	RAL DESIGN 060 70 20 (Q656 (Tikkurila Facade 760) 013 F2 (Текс-Тиккурила))	C:	18	
		M:	32	
		Y:	43	
		K:	8	
		R:	202	
		G:	170	
2		B:	142	

позиция ведомости отделки фасадов	RAL 7004	C:	0	
		M:	0	
		Y:	0	
		K:	45	
		R:	158	
		G:	160	
10, 12, 13		B:	161	

позиция ведомости отделки фасадов	RAL 9003	C:	0	
		M:	0	
		Y:	0	
		K:	0	
		R:	244	
		G:	248	
6, 7, 9, 13		B:	244	

позиция ведомости отделки фасадов	RAL 8024	C:	30	
		M:	60	
		Y:	70	
		K:	40	
		R:	121	
		G:	85	
7		B:	60	

позиция ведомости отделки фасадов	RAL 8016	C:	40	
		M:	80	
		Y:	80	
		K:	80	
		R:	76	
		G:	47	
8, 10, 14		B:	38	

позиция ведомости отделки фасадов	RAL 9010	C:	0	
		M:	0	
		Y:	5	
		K:	0	
		R:	247	
		G:	249	
4, 5		B:	239	

СОГЛАСОВАНО
1-й заместителю начальника ДГА
г. Перми - главный архитектор
И.И. Пашкин

позиция ведомости отделки фасадов	RAL 1036	C:	33	
		M:	46	
		Y:	80	
		K:	18	
		R:	146	
		G:	117	
15		B:	73	

						69-КП-2020-ОФ					
						Колерный паспорт объекта капитального строительства по адресу Комсомольский проспект, № 69, Свердловского района г. Перми.					
Изм.	Кол.уч.	Лист	Недок	Подпись	Дата	Многоквартирный жилой дом			Стадия	Лист	Листов
Разраб.		Дерюгин А.И.							П	13	
						Эталоны колеров			ИП Дерюгин А.И. +7 (342) 2766 191		