

ИП Дерюгин А.И.

№ 01563000214200000090001 от 19.07.2020
Номер и дата входящего заявления о согласовании колерного паспорта (заполняется ДГА)

Заказчик: Департамент градостроительства и
архитектуры администрации города Перми

**ПАСПОРТ ВНЕШНЕГО ОБЛИКА ОБЪЕКТА КАПИТАЛЬНОГО СТРОИТЕЛЬСТВА
(КОЛЕРНЫЙ ПАСПОРТ)**

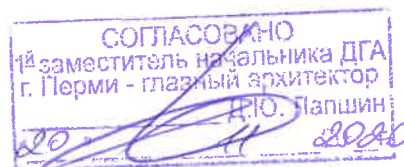
АДРЕС ОБЪЕКТА: г. Пермь, административный район Свердловский,
Комсомольский проспект, здание (строение) №81

шифр: 81-КП-2020-ОФ

ПЕРМЬ 2020 г.

Ведомость чертежей

ЛИСТ	НАИМЕНОВАНИЕ	ПРИМЕЧАНИЯ
1	Общие данные (начало)	
2	Общие данные (продолжение)	
3-4	Существующее состояние фасадов	
5-6	Главный фасад (в осях 3-1, А-В)	
7	Дворовой фасад (в осях В-А)	
8	Дворовой фасад (в осях 1-3)	
9-10	Размещение средств размещения информации, рекламных конструкций	
11	Архитектурно-художественная подсветка	
12	Эталоны колеров	



Ведомость отделки фасадов

ПОЗ.	ЭЛЕМЕНТ ФАСАДА	ЭТАЛОН ЦВЕТА	ОБОЗНАЧ.	ВИД ОТДЕЛКИ	ПРИМ.
1	Цоколь здания, цоколь крылец входных групп		RAL 7039	Природный камень, штукатурка, окраска	
2	Поле стены (тип 1)		RAL 075 70 40	Штукатурка, окраска	Tikkurila Facade 760 цвет Q140
3	Поле стены (тип 2)		RAL 070 50 20	Декоративная штукатурка типа «шуба», окраска	Tikkurila Facade 760 цвет Q605
4	Архитектурный декор. Вентшахты	белый	RAL 9010	Штукатурка, окраска	
5	Переплеты окон	белый	RAL 9003 RAL 7001	Металлопластик Стеклопластик	
6	Дверные полотна	белый	RAL 7001 RAL 8016 RAL 9003	Металл, покраска, металлопластик,	
7	Покрытие ступеней и входных площадок		RAL 7039	Керамогранит, полимерное покрытие, металл	
8	Отливы окон	белый	RAL 9003 RAL 7001	Оцинкованная сталь с полимерным покрытием	
9	Ограждения балконов, металлические элементы козырьков		RAL 8016	Металл, окраска	
10	Покрытие козырьков, прямков		RAL 8016 RAL 7001	Металл, окраска	
11	Кровля, слуховые окна, вентиляционные каналы		-	Оцинкованная сталь	
12	Ограждения кровли, лестниц		RAL 7001	Металл окрашенный, хромированная сталь	
13	Водосточные трубы	белый	RAL 9003	Оцинкованная сталь с полимерным покрытием	

Пояснительная записка.

Настоящим колерным паспортом:

Предметом согласования данного колерного паспорта являются: принятые цветовые решения элементов фасада, применяемые материалы существующего объекта недвижимости, а также определение возможных типов размещения средств размещения информации на нем. Средства размещения информации, рекламные конструкции, не соответствующие типу и местам их возможного размещения, подлежат демонтажу.

В соответствии с Градостроительным кодексом Российской Федерации, решением Пермской городской Думы от 18.12.2018 № 265 «Об утверждении Правил благоустройства территории города Перми и о признании утратившими силу отдельных решений Пермской городской Думы» и постановлением администрации города Перми от 22.02.2017 № 130 «Об утверждении формы и Порядка согласования паспорта внешнего облика объекта капитального строительства (колерного паспорта)» проекты колерных паспортов либо проекты изменений в колерные паспорта не являются разрешительной документацией на строительство, реконструкцию объекта капитального строительства; не являются правовым основанием на устройство пристроек, навесов, козырьков;

До начала проведения работ по реконструкции, ремонту объекта необходимо разработать и согласовать с органом исполнительной власти, осуществляющим функции в области охраны объектов культурного наследия (Государственная инспекция по охране объектов культурного наследия Пермского края) раздел об обеспечении сохранности объекта культурного наследия в соответствии с п.2 ст.36 Федерального закона от 25.06.2002 № 73-ФЗ «Об объектах культурного наследия (памятниках истории и культуры) народов Российской Федерации».

Инструкция о порядке производства работ, связанных с окраской фасадов и всех наружных частей зданий, сооружений, строений, расположенных на территории города Перми

1. Окраска (отделка) фасадов и всех наружных частей зданий, сооружений, строений, расположенных на территории города Перми, может производиться лишь на основании паспорта внешнего облика объекта капитального строительства (колерного паспорта), согласованного департаментом градостроительства и архитектуры администрации г.Перми (далее – ДГА).

2. До начала процесса окраски (отделки) здания или какого-либо сооружения должны быть произведены работы по капитальному ремонту всех без исключения наружных частей его, подлежащих окраске.

3. До начала ремонта зданий, имеющих газосветовую рекламу, сообщить рекламораспространителю о предстоящих работах на фасаде здания с целью сохранения вывесок либо их демонтажу.

4. Полуразрушенные и разрушенные архитектурные художественно-скульптурные детали здания, карнизы, колонны, пилястры, капители, фриз, тяги, лепные украшения, барельефы, мозаика, художественная роспись подлежат обязательному восстановлению в своем первоначальном виде. Категорически запрещается производить окраску здания без предварительного восстановления указанных деталей.

5. Металлические поверхности отдельных частей здания, чугунные решетки, перила балконов и лестниц, кронштейны, дверные и оконные приборы, архитектурно-художественные детали перед окраской очищаются от грязи, ржавчины, старой краски и покрываются вновь лишь масляной краской.

6. В соответствии с выданными образцами цвета (колерами) на окраску (отделку) здания организация, производящая ремонт здания, составляет пробные образцы цвета, которые наносятся на видное место стены.

7. Проверку и согласование пробного образца цвета (колера), а также готовности поверхности стены и отдельных наружных частей здания к окраске производит уполномоченный представитель ДГА г.Перми. Без указанной проверки и согласования производить окраску (отделку) фасада категорически воспрещается.

8. Домоуправления, организации и учреждения, производящие окраску (отделку) и связанный с нею ремонт здания, несут полную ответственность за точное выполнение настоящей инструкции и привлекаются к ответственности за ее нарушение.

9. Цветовая гамма размещения информации должна гармонизировать с основным колористическим решением фасадов здания.

10. По всем вопросам, связанным с производством работ, необходимо обращаться в ДГА по адресу: г.Пермь, ул.Сибирская, 15, каб 315, тел.212-76-98).

81-КП-2020-ОФ							
Колерный паспорт объекта капитального строительства по адресу Комсомольский проспект, № 81 Свердловского района г. Перми.							
Изм.	Кол.уч.	Лист	Недок.	Подпись	Дата		
Разраб.		Дерюгин А.И.					
Многоквартирный жилой дом					Стадия	Лист	Листов
					П	1	12
Н.контр. Дерюгин А.И.					Общие данные (начало)		ИП Дерюгин А.И. +7 (342) 2766 191

Краткая характеристика:

6-этажный многоквартирный четырех подъездный жилой дом.
 Здание расположено в жилом квартале улиц Соловьева-Комсомольский проспект- улицы Коминтерна- улицы Куйбышева Свердловского района города Перми.
Год постройки и ввода в эксплуатацию – 1942г.
Серия и тип постройки здания – в паспорте не указан.
 В настоящее время домом управляет ТСЖ «Компрос-81».
 В плане дом Г-образной конфигурации.
 Материалы несущих стен – кирпич.
 Материал перекрытий – деревянные.
 Тип фасада – штукатурка, окрашенная.
 Кровля скатная, из волнистых и полуволнистых асбестоцементных листов (шиферная).

В соответствии с Приказом Министерства культуры, молодежной политики и массовых коммуникаций Пермского края от 22.11.2013 N СЭД-27-01-12-372 "Об утверждении границ территории, предмета охраны, градостроительных регламентов и режимов использования территории объекта культурного наследия - достопримечательного места "Проспект им. Сталина" жилой дом по Комсомольскому пр., 81 находится в границах достопримечательного места "Проспект им. Сталина"; обладает признаками объекта культурного наследия:

Жилой дом по Комсомольскому пр., 81 - зеркально расположенный по отношению к дому N 77 5-этажный "глаголем" с повышенным на один этаж угловым северо-восточным объемом, формирующий фронт застройки "Дворцовой площади", выстроен в соответствии с проектом комплексной реконструкции проспекта 1946 г. (архитекторы Г.С.Гурьев-Гуревич, С.Н.Селивановский, С.П.Тургенев): силуэт и габариты здания, план здания по внешнему абрису, материал и характер отделки фасадов (гладкая штукатурка с окраской), стилистическое решение (неоклассика - "сталинский ампи́р"), архитектурные детали (рустованные ризалиты высотой в три этажа по оси северного и восточного фасадов углового объема и восточного крыла, завершённые профилированным карнизом большого выноса и лепным рельефом в виде двух встречных волют, пара аналогичных ризалитов на северном фасаде северного крыла, неостекленные балконы с металлическим решетчатым ограждением, сандрики на кронштейнах над балконами 5-го этажа над ризалитами, венчающий карниз большого выноса - на лепных кронштейнах над крыльями с двумя щипцами на северном фасаде, на иониках в угловом объеме, лепной декор массового производства - гирлянды, розетки - в верхней части северного и восточного фасадов углового объема), крупные прямоугольные вытянутые по вертикали витринные окна первого этажа, вытянутые по вертикали окна жилых этажей, в том числе арочные по оси северного и восточного фасадов углового объема в уровне шестого этажа.

В соответствии с пунктами 2.6, 2.9, 3.1, 3.4 Приложения 3 к Приказу :
 соотношение остекленных и глухих поверхностей фасадов, примыкающих к историческим линиям застройки (минимальное/максимальное): 1:4-1:6;
 предельно допустимый размер выступа элементов зданий и сооружений из плоскости наружной стены фасада здания (крыльца, навесы, эркеры, балконы) за историческую линию застройки: не более 1,2 м;
 производство землеустроительных, земляных, строительных, мелиоративных, хозяйственных и иных работ на территории выявленного объекта культурного наследия - достопримечательного места "Проспект им. Сталина" допускается только при наличии в проектах проведения работ раздела об обеспечении сохранности объектов культурного наследия и при обеспечении заказчиком работ требований к их сохранности;
 отделка фасадов осуществляется в соответствии с паспортами внешнего облика объектов капитального строительства (колерными паспортами), утвержденными органом местного самоуправления в установленном порядке на основании предмета охраны выявленного объекта культурного наследия - достопримечательного места "Проспект им. Сталина";
 при отделке фасадов сохраняются и восстанавливаются элементы архитектурного декора, отнесенного к предмету охраны достопримечательного места.

цветовое решение фасадов определяется в соответствии с предметом охраны выявленного объекта культурного наследия - достопримечательного места "Проспект им. Сталина".
 Запрещается: частичная (фрагментарная) отделка фасадов, если такая окраска не описана в предмете охраны выявленного объекта культурного наследия - достопримечательного места "Проспект им. Сталина"; изменение архитектурных элементов и деталей фасадов, отнесенных к предмету охраны выявленного объекта культурного наследия - достопримечательного места "Проспект им. Сталина";
 - остекление, изменение исторического внешнего вида ограждений балконов, лоджий, изменение материала, рисунка и цвета оконных переплетов, отнесенных к предмету охраны выявленного объекта культурного наследия достопримечательного места "Проспект им. Сталина";
 - сооружение внешних тамбуров входных групп;
 - устройство входов, въездов в помещения, расположенные ниже уровня первого этажа;
 - размещение антенн, наружных блоков вентиляции и кондиционирования, вентиляционных труб, элементов систем газоснабжения и других технологических элементов зданий и сооружений. Антенны, наружные блоки вентиляции и кондиционирования, вентиляционные трубы, элементы системы газоснабжения и другие технологические элементы зданий и сооружений могут размещаться исключительно на кровле объектов капитального строительства компактными упорядоченными группами с использованием единой несущей основы, в том числе с устройством ограждения, а также на фасадах, не обращенных к историческим линиям улиц и не примыкающих к ним.

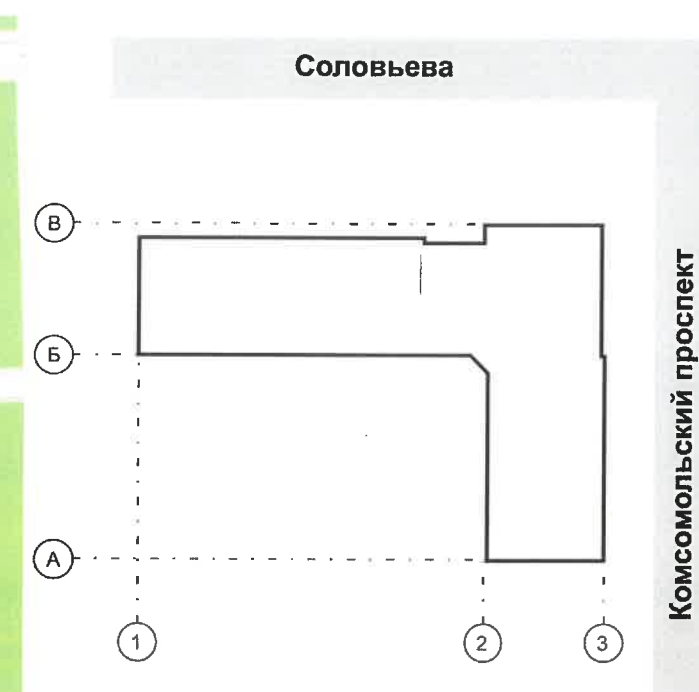
Современное состояние:

Дом кирпичный, фасад оштукатурен, окрашен. С учетом выполненных зондажей красочных слоев поле стен здания изначально окрашивалось в розовый и зеленый, в настоящее время фасад бежевого цвета.
 Цоколь оштукатурен и окрашен в черный и серые цвета. В настоящее время цвет цоколя черный.
 Архитектурный декор белый.
 Деревянные оконные блоки, исторически окрашенные коричневой краской, практически полностью заменены на белые металлопластиковые стеклопакеты, без сохранения исторического рисунка переплетов.
 Козырьки над входами в подъезды - разнотипные. Металлические элементы всех козырьков выкрашены в разный цвет.
 Исторические входные деревянные двери не сохранились, заменены на металлические глухие и стеклянные двери с металлопластиковым каркасом, выкрашенные в разные цвета.
 Современная отделка ограждения балконов разнородна: деревянная (вагонка) с окраской коричневого цвета, ПВХ-сайдинг, металлические окрашенные листы, сохранившаяся историческая - металлические сварные, окрашенные в темный красно-коричневый цвет. Частично балконы остеклены, рисунок остекления в большинстве не сохранен.
 Отделка фасадов в неудовлетворительном состоянии. Края балконных плит местами разрушены. Повсеместно красочный слой выцвел, местами сильно истерт или облуплен, местами обрушен штукатурный слой. В эстетическом отношении, фасад требует преобразования с целью возвращения ему архитектурного единства путем упорядочивания мест размещения дополнительного оборудования; общего цветового решения и определения мест размещения средств размещения информации.

Ситуационный план



План координационных осей



Условные обозначения:

- 1 - Многоквартирный жилой дом по адресу Комсомольский проспект, 81 в Свердловском районе города Перми
- - Фасады с местами размещения средств размещения информации, рекламных конструкций
- ① - Координационная ось

Ведомость ссылочных и прилагаемых документов

ОБОЗНАЧЕНИЕ	НАИМЕНОВАНИЕ	ПРИМЕЧАНИЕ
	<u>Ссылочные документы</u>	
Постановление администрации г. Перми от 22.02.2017 №130	«Об утверждении формы и Порядка согласования паспорта внешнего облика объекта капитального строительства (колерного паспорта)»	
Решение Пермской городской Думы от 18.12.2018 №265	Об утверждении Правил благоустройства территории города Перми и о признании утратившими силу отдельных решений Пермской городской Думы	
Приказ Министерства культуры, молодежной политики и массовых коммуникаций Пермского края №СЭД-27-01-12-372	Об утверждении границ территории, предмета охраны, градостроительных регламентов и режимов использования территории объекта культурного наследия - достопримечательного места «Проспект им. Сталина»	от 22.11.2013
№ СЭД-22-01-05-12 02.04.2013	Колерный паспорт здания по адресу Комсомольский пр-т., 81, в Свердловском районе г. Перми (шифр 054-10-2013-ОФ)	Согласован 22.08.2014

81-КП-2020-ОФ					
Колерный паспорт объекта капитального строительства по адресу Комсомольский проспект, № 81 Свердловского района г. Перми.					
Изм.	Кол.уч	Лист	Недок	Подпись	Дата
	Разраб.	Дерюгин А.И.			
				Многоквартирный жилой дом	
				Стадия	Лист
				П	2
				Общие данные (продолжение)	
				ИП Дерюгин А.И. +7 (342) 2766 191	

Главный фасад (в осях А-В; с Комсомольского проспекта)
(существующее положение)



Главный фасад (в осях 3-1; с улицы Соловьева)
(существующее положение)



						81-КП-2020-ОФ			
						Колерный паспорт объекта капитального строительства по адресу Комсомольский проспект, № 81 Свердловского района г. Перми.			
Изм.	Кол.уч	Лист	Недок	Подпись	Дата	Многоквартирный жилой дом	Стадия	Лист	Листов
	Разраб.	Дерюгин А.И.					П	3	
						Существующее состояние фасадов (начало)	ИП Дерюгин А.И. +7 (342) 2766 191		
Н.контр.	Дерюгин А.И.								

Дворовой фасад (в осях 1-2)
(существующее положение)



Боковые фасады (в осях В-Б, 2-3)
(существующее положение)



Дворовой фасад (в осях Б-А)
(существующее положение)

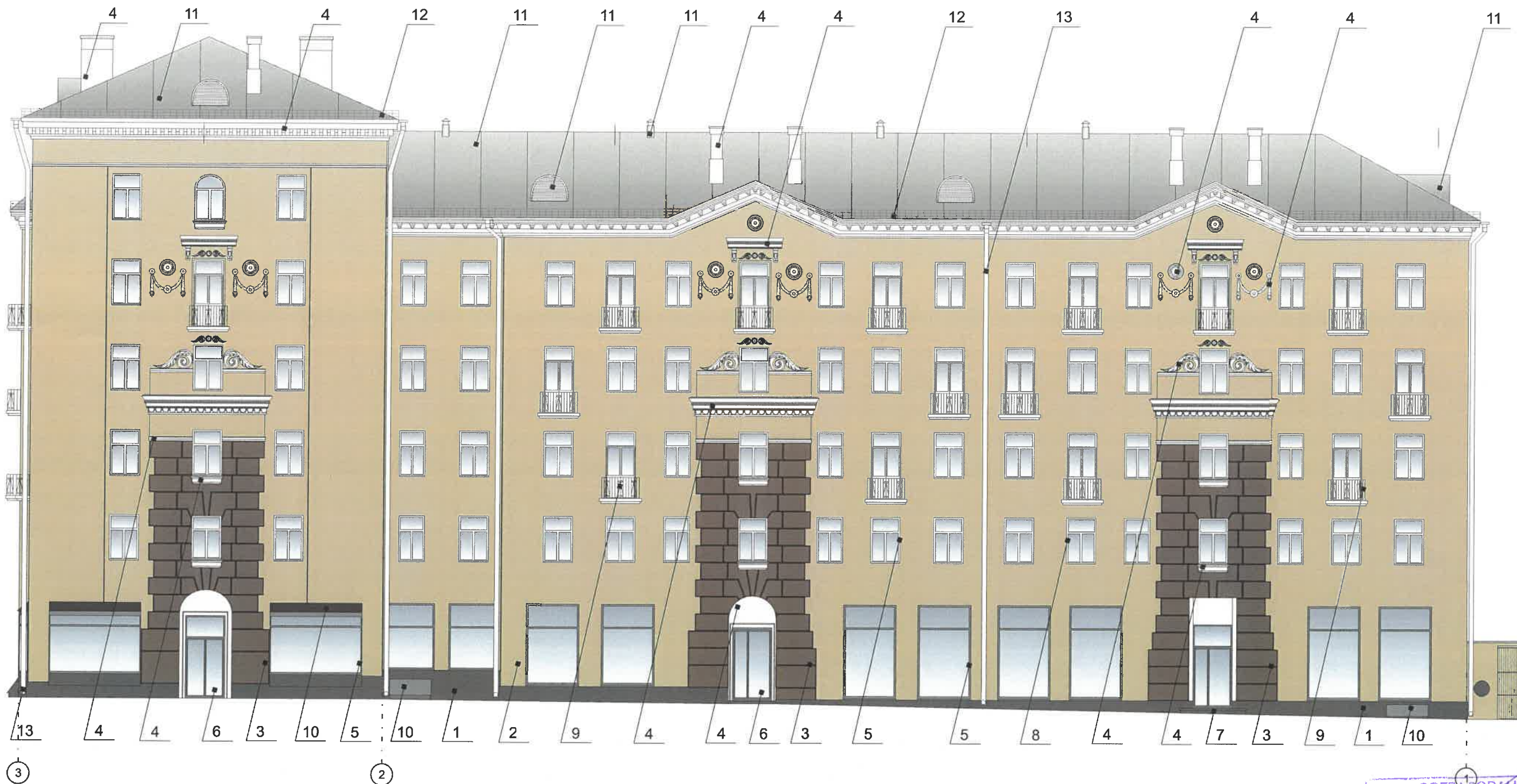


Дворовой фасад (общий вид)
(существующее положение)



						81-КП-2020-ОФ			
						Колерный паспорт объекта капитального строительства по адресу Комсомольский проспект, № 81 Свердловского района г. Перми.			
Изм.	Кол.уч	Лист	Недок	Подпись	Дата	Многоквартирный жилой дом	Стадия	Лист	Листов
	Разраб.	Дерюгин А.И.					Существующее состояние фасадов (продолжение)	П	4
	Н.контр.	Дерюгин А.И.				ИП Дерюгин А.И. +7 (342) 2766 191			

Главный фасад
(в осях 3-1; со стороны ул. Соловьева)



Примечание:

1. В случае, если наружные лестницы при дополнительно устроенных входах в общественные помещения здания выходят за границы предоставленного земельного участка и красные линии квартала, то устройство дополнительных или переустройство существующих входных групп требует получения разрешения в установленном порядке;

2. В случае устройства или переустройства (перепланировки, ремонта, реконструкции) помещений общественного назначения, их входных групп в обязательном порядке должны быть предусмотрены мероприятия по обеспечению доступности данных помещений для маломобильных групп населения, включая инвалидов, использующих кресла-коляски и собак-проводников (далее-МГН) в соответствии с требованиями СП 59.13330.2016 Свод правил. Доступность зданий и сооружений для маломобильных групп населения. Данный свод правил касается функционально-планировочных элементов зданий и сооружений, их участков или отдельных помещений, доступных для МГН (входные узлы, коммуникации, пути эвакуации, помещения и зоны обслуживания, а также их информационное и инженерное обустройство). В частности, лестницы при входах в общественные помещения должны дублироваться пандусами с уклоном не более 1:20 (5%) или иными средствами подъема (подъемные платформы, лифты и т.д.).

Согласно вышеуказанному Своду правил наружные лестницы и пандусы должны иметь поручни с учетом технических требований к опорным стационарным устройствам по ГОСТ Р 51261; размеры входной площадки при открывании дверей наружу должны быть не менее 1,4 x 2,0 или 1,5 x 1,85; размеры входной площадки с пандусом не менее 2,2 x 2,2 м.

Элементы архитектурного декора, лепнина отображены схематично и не в полном объеме ввиду маленького масштаба чертежей фасадов. Перед производством работ по ремонту и реставрации элементов фасадов, декора требуется разработка проектно-сметной и рабочей документации с подробными чертежами изделий (декора/лепнины), с точным воспроизведением в размерах исторического рисунка в масштабах: 1:5; 1:10; 1:20 (масштаб изображения выбирают в зависимости от размеров здания и насыщенности изображений на чертеже).

Условные обозначения

- 1 - Выноска и номер позиции согласно Ведомости отделки фасадов на листе 1
- ① - Координационная ось

СОГЛАСОВАНО
1^й заместитель начальника ДГА
г. Перми - главный архитектор
Д.Ю. Палшин

						81-КП-2020-ОФ			
						Коперный паспорт объекта капитального строительства по адресу Комсомольский проспект, № 81 Свердловского района г. Перми.			
Изм.	Кол.уч	Лист	Недок	Подпись	Дата	Многоквартирный жилой дом	Стадия	Лист	Листов
Разраб.		Дерюгин А.И.		<i>[Подпись]</i>			П	5	
Н.контр.		Дерюгин А.И.		<i>[Подпись]</i>		Главный фасад по улице Соловьева	ИП Дерюгин А.И. +7 (342) 2766 191		

Главный фасад
(в осях А-В; со стороны Комсомольского проспекта)



СОГЛАСОВАНО
1^й заместитель начальника ДГА
г. Перми - главный архитектор
Д.Ю. Папшин
20.11.2020

Примечание:

1. В случае, если наружные лестницы при дополнительно устроенных входах в общественные помещения здания выходят за границы предоставленного земельного участка и красные линии квартала, то устройство дополнительных или переустройство существующих входных групп требует получения разрешения в установленном порядке;
2. В случае устройства или переустройства (перепланировки, ремонта, реконструкции) помещений общественного назначения, их входных групп в обязательном порядке должны быть предусмотрены мероприятия по обеспечению доступности данных помещений для маломобильных групп населения, включая инвалидов, использующих кресла-коляски и собак-проводников (далее-МГН) в соответствии с требованиями СП 59.13330.2016 Свод правил. Доступность зданий и сооружений для маломобильных групп населения. Данный свод правил касается функционально-планировочных элементов зданий и сооружений, их участков или отдельных помещений, доступных для МГН (входные узлы, коммуникации, пути эвакуации, помещения и зоны обслуживания, а также их информационное и инженерное обустройство). В частности, лестницы при входах в общественные помещения должны дублироваться пандусами с уклоном не более 1:20 (5%) или иными средствами подъема (подъемные платформы, лифты и т.д.). Согласно вышеуказанному Своду правил наружные лестницы и пандусы должны иметь поручни с учетом технических требований к опорным стационарным устройствам по ГОСТ Р 51261; размеры входной площадки при открывании дверей наружу должны быть не менее 1,4 x 2,0 или 1,5 x 1,85; размеры входной площадки с пандусом не менее 2,2 x 2,2 м.
Элементы архитектурного декора, лепнина изображены схематично и не в полном объеме ввиду маленького масштаба чертежей фасадов. Перед производством работ по ремонту и реставрации элементов фасадов, декора требуется разработка проектно-сметной и рабочей документации с подробными чертежами изделий (декора/лепнины), с точным воспроизведением в размерах исторического рисунка в масштабах: 1:5; 1:10; 1:20 (масштаб изображения выбирают в зависимости от размеров здания и насыщенности изображений на чертеже).

Условные обозначения

- 1 - Выноска и номер позиции согласно Ведомости отделки фасадов на листе 1
- 1 - Координационная ось

						81-КП-2020-ОФ			
						Колерный паспорт объекта капитального строительства по адресу Комсомольский проспект, № 81 Свердловского района г. Перми.			
Изм.	Кол.уч	Лист	Недок	Подпись	Дата	Многоквартирный жилой дом	Стадия	Лист	Листов
Разраб.		Дерюгин А.И.					П	6	
Н.контр.		Дерюгин А.И.				Главный фасад со стороны Комсомольского проспекта	ИП Дерюгин А.И. +7 (342) 2766 191		

Дворовой фасад
(в осях В-А)



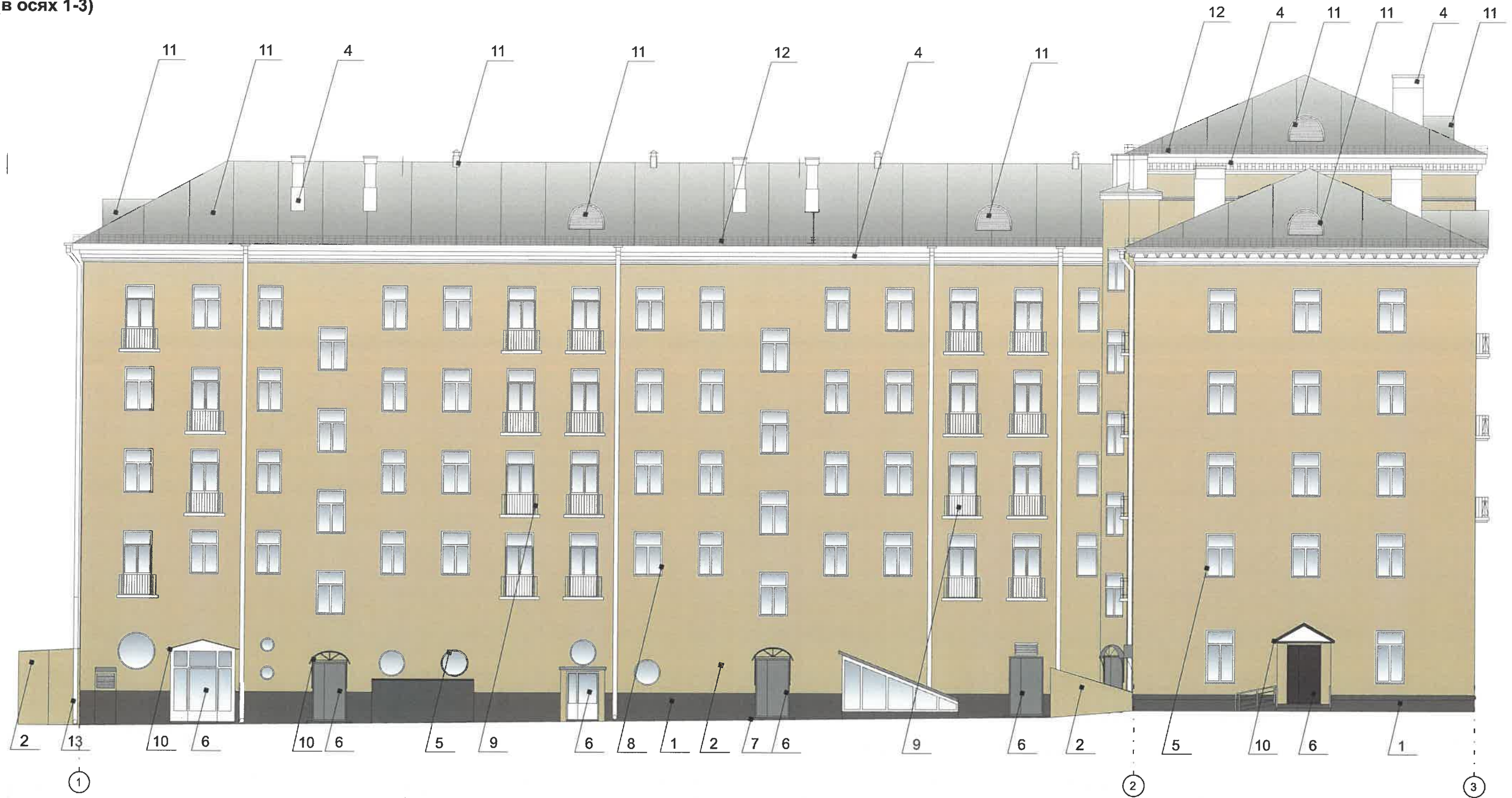
СОГЛАСОВАНО
1^й заместитель начальника ДГА
г. Перми, главный архитектор
Д.Ю. Лапшин

Условные обозначения

- 1 - Выноска и номер позиции согласно Ведомости отделки фасадов на листе 1
- ⊖ - Координационная ось

						81-КП-2020-ОФ			
						Колерный паспорт объекта капитального строительства по адресу Комсомольский проспект, № 81 Свердловского района г. Перми.			
Изм.	Кол.уч.	Лист	Недок	Подпись	Дата	Многоквартирный жилой дом	Стадия	Лист	Листов
Разраб.		Дерюгин А.И.		<i>[Signature]</i>			П	7	
Н.контр.		Дерюгин А.И.		<i>[Signature]</i>		Дворовой фасад (начало)	ИП Дерюгин А.И. +7 (342) 2766 191		

**Дворовой фасад
(в осях 1-3)**



СОГЛАСОВАНО
1й заместитель начальника ДГА
г. Перми - главный архитектор
Д.Ю. Папшин
20.02.2020

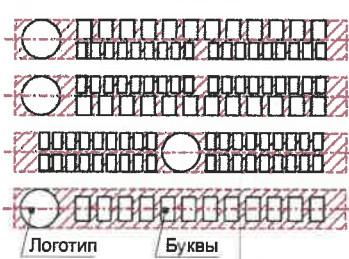
Условные обозначения

- 1 - Выноска и номер позиции согласно Ведомости отделки фасадов на листе 1
- 1 - Координационная ось

						81-КП-2020-ОФ			
						Колерный паспорт объекта капитального строительства по адресу Комсомольский проспект, № 81 Свердловского района г. Перми.			
Изм.	Кол.уч	Лист	Недок	Подпись	Дата	Многоквартирный жилой дом	Стадия	Лист	Листов
Разраб.		Дерюгин А.И.		<i>[Signature]</i>			П	8	
Н.контр.		Дерюгин А.И.		<i>[Signature]</i>		Дворовой фасад (продолжение)	ИП Дерюгин А.И. +7 (342) 2766 191		



Схема компоновки объемных букв и/или логотипов относительно оси и места размещения средств размещения информации



Условные обозначения

- Выноска и номер позиции согласно ведомости средств размещения, информации и рекламных конструкций
- Ось размещения средств размещения информации, рекламных конструкций.
- Место допустимого размещения средств размещения информации, рекламных конструкций.

Условия размещения средств размещения информации, рекламных конструкций.

1. Место размещения информации располагаются относительно условной прямой линии – единой горизонтальной оси. Местоположение оси на фасаде определяется как половина расстояния между верхним и нижним архитектурным элементом (окна, наличники, карниз, фриз и др.), выделяющимся (западающим, выступающим) из плоскости стены.
2. Размещение вывесок и рекламных конструкций должно осуществляться в границах места допустимого размещения средств размещения информации, рекламных конструкций, установленных данным колерным паспортом объектом капитального строительства.
3. Размещение вывесок по отношению друг к другу, их конфигурация, наполненность информацией должны соответствовать Стандартным требованиям к вывескам, их размещению и эксплуатации (далее - Стандартные требования), утвержденным Решением Пермской городской Думы от 18.12.2018 №265.
4. В случае, если планируемые к размещению вывески не соответствуют типу и местам размещения средств размещения информации, рекламных конструкций колерного паспорта, требуется внесение изменений в настоящий колерный паспорт.
5. Максимальный размер информационных табличек – 0,5 м x 0,7 м (пункт 2.13 Стандартных требований).
6. Узел крепления каждого типа объекта информации разрабатывается отдельным рабочим проектом.
7. В случае размещения рекламной конструкции на фасаде здания, строения, сооружения, такая конструкция должна быть отражена в составе нового колерного паспорта, а ее размещение должно осуществляться в соответствии с действующим порядком установки эксплуатации рекламных конструкций на территории города Перми, утвержденным решением пермской городской Думы, с последующим получением на установку и эксплуатацию рекламной конструкции в установленном порядке.
8. В случае возникновения спорных ситуаций с другими организациями в отношении мест размещения нестандартных вывесок (расположенных не в границах занимаемого помещения), регулирование конфликта и окончательное решение по размещению вывесок той или иной претендующей организации, в соответствии с положениями Жилищного кодекса Российской Федерации, должно приниматься на собрании собственников помещений в многоквартирном доме.

Ведомость средств размещения информации, рекламных конструкций

ПОЗ.	Тип объекта, материал, способы крепления	Цвет (с указанием RAL)	Наличие подсветки
1	Объемные буквы и/или логотипы без подложки на металлических направляющих в цвет фасада на стене здания. Оргстекло, металл, пластик	Фирменные цвета	Внутренняя или контурная подсветка
2	Информация – не сплошная пленочная аппликация в виде текста или контурного изображения на стекле. Площадь выклейки – не более 30% от площади одного поля остекления. Самоклеющиеся пленки по стеклу или вывеска – панно (постер или световой короб), размещенное в оконном проеме за стеклом. Площадь панно – не более 50% от площади одного поля остекления. Металл, пластик, пленки	Фирменные цвета	Возможна внутренняя подсветка для панно
3	Информационная табличка (режимник). Одиночная (500x700) или модульная. Оргстекло, пластик, металл	Фирменные цвета	Без подсветки
4	Указатели с наименованием улицы и номера дома (здания) (600x300 мм). Выполнены из оргстекла, пластика, металла.	Синий R-(0) G-(20) B-(120), белый	Возможна подсветка

81-КП-2020-ОФ

Изм. Кол.уч Лист Недок Подпись Дата						Колерный паспорт объекта капитального строительства по адресу Комсомольский проспект, № 81 Свердловского района г. Перми.		
Разраб.	Дерюгин А.И.					Многоквартирный жилой дом		
						П	9	
Н.контр.	Дерюгин А.И.					Размещение средств размещения информации, рекламных конструкций; с улицы Соловьева (начало)		
						ИП Дерюгин А.И. +7 (342) 2766 191		



Управление архитектуры и городского дизайна
 ДГА администрации г.Перми
**СООТВЕТСТВУЕТ АРХИТЕКТУРНОМУ
 ОБЛИКУ ГОРОДА ПЕРМИ**
 «22.11.2020»
 Подпись: *Ваншина*

-Примечание: данный лист смотреть с л. 9

						81-КП-2020-ОФ			
						Колерный паспорт объекта капитального строительства по адресу Комсомольский проспект, № 81 Свердловского района г. Перми.			
Изм.	Кол.уч.	Лист	Недок.	Подпись	Дата	Многоквартирный жилой дом	Стадия	Лист	Листов
	Разраб.	Дерюгин А.И.		<i>[Signature]</i>				П	10
	Н.контр.	Дерюгин А.И.		<i>[Signature]</i>		Размещение средств размещения информации, рекламных конструкций; (продолжение)		ИП Дерюгин А.И. +7 (342) 2766 191	

Освещения дома по Комсомольскому проспекту 81 города Перми.

Будничный сценарий освещения.

ПОДСВЕТКА:

КАРНИЗ

ФРОНТОН

РИЗАЛИТЫ

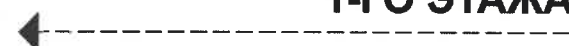
ПРОСТЕНКИ



МАКСИМАЛЬНАЯ МОЩНОСТЬ (КОМСОМОЛЬСКИЙ ПРОСПЕКТ 81) 15,00 кВт



**УСИЛЕНИЕ ОСВЕЩЕНИЯ
1-ГО ЭТАЖА**



**СВЕТОВОЕ
ВЫДЕЛЕНИЕ ВИТРИН**



**ПОДСВЕТКА
АРХИТЕКТУРНЫХ
ЭЛЕМЕНТОВ**



ОБОРУДОВАНИЕ



L30, L50, L100
Philips - UniStrip G4

СОГЛАСОВАНО
1^й заместитель начальника ДГА
г. Перми - главный архитектор
Д.Ю. Палшин
2020

81-КП-2020-ОФ

Колерный паспорт объекта капитального строительства
по адресу Комсомольский проспект, № 81
Свердловского района г. Перми.

Изм.	Кол.уч.	Лист	№док	Подпись	Дата			
Разраб.		Дерюгин А.И.				Многоквартирный жилой дом		
Н.контр.		Дерюгин А.И.						
Архитектурно-художественная подсветка						П	11	
						ИП Дерюгин А.И. +7 (342) 2766 191		

позиция ведомости отделки фасадов	RAL7039	C:	50	
		M:	40	
		Y:	50	
		K:	40	
		R:	107	
		G:	105	
1,7		B:	95	

позиция ведомости отделки фасадов	RAL8016	C:	40	
		M:	80	
		Y:	80	
		K:	80	
		R:	76	
		G:	47	
6,9,10		B:	38	

позиция ведомости отделки фасадов	RAL 075 70 40 (Q140 по Tikkurila Facade 760)	C:	15	
		M:	25	
		Y:	64	
		K:	12	
		R:	202	
		G:	172	
2		B:	101	

позиция ведомости отделки фасадов	RAL7001	C:	10	
		M:	0	
		Y:	0	
		K:	40	
		R:	143	
		G:	153	
5,6,8,10,12		B:	159	

позиция ведомости отделки фасадов	RAL 070 50 20 (Q605 по Tikkurila Facade 760)	C:	38	
		M:	40	
		Y:	59	
		K:	28	
		R:	138	
		G:	120	
3		B:	91	

позиция ведомости отделки фасадов	RAL 9010	C:	0	
		M:	0	
		Y:	5	
		K:	0	
		R:	247	
		G:	249	
4		B:	239	

позиция ведомости отделки фасадов	RAL 9003	C:	0	
		M:	0	
		Y:	0	
		K:	0	
		R:	244	
		G:	248	
5,6,8,13		B:	244	

СОГЛАСОВАНО
1й заместитель начальника ДГА
г. Перми - главный архитектор
Д.О. Ларшин
2020

						81-КП-2020-ОФ			
						Колерный паспорт объекта капитального строительства по адресу Комсомольский проспект, № 81 Свердловского района г. Перми.			
Изм.	Кол.уч.	Лист	Чедок	Подпись	Дата	Многоквартирный жилой дом	Стадия	Лист	Листов
Разраб.		Дерюгин А.И.					П	12	
Н.контр.		Дерюгин А.И.				Эталоны колеров.	ИП Дерюгин А.И. +7 (342) 2766 191		