

ИП Дерюгин А.И.

№156300021420000009001 от 10.07.2020
Номер и дата входящего заявления о согласовании колерного паспорта (заполняется ДГА)

Заказчик: Департамент градостроительства и
архитектуры администрации города Перми

**ПАСПОРТ ВНЕШНЕГО ОБЛИКА ОБЪЕКТА КАПИТАЛЬНОГО СТРОИТЕЛЬСТВА
(КОЛЕРНЫЙ ПАСПОРТ)**

АДРЕС ОБЪЕКТА: г. Пермь, административный район Свердловский,
Комсомольский проспект, здание (строение) №84

шифр: 84-КП-2020-ОФ

ПЕРМЬ 2020 г.

Ведомость чертежей

| ЛИСТ | НАИМЕНОВАНИЕ | ПРИМЕЧАНИЯ |
|--------|---|------------|
| 1 | Общие данные (начало) | |
| 2 | Общие данные (продолжение) | |
| 3-4 | Существующее состояние фасадов | |
| 5-6 | Главные фасады в осях Д-А, 1-5 | |
| 7 | Дворовые фасады в осях А-Д, 5-2 | |
| 8 | Дворовой фасад в осях 5-2, боковой фасад в осях 3-1 | |
| 9 | Фасады в осях 1-4, 4-1 | |
| 10 -11 | Размещение средств размещения информации, рекламных конструкций | |
| 12 | Архитектурно-художественная подсветка | |
| 13 | Эталоны колеров | |

Пояснительная записка.

Настоящим колерным паспортом:

Предметом согласования данного колерного паспорта являются: принятые цветовые решения элементов фасада, применяемые материалы существующего объекта недвижимости, а также определение возможных типов размещения средств размещения информации на нем. Средства размещения информации, рекламные конструкции, не соответствующие типу и местам их возможного размещения, подлежат демонтажу.

Уточняются виды и места размещения средств размещения информации.

В соответствии с Градостроительным кодексом Российской Федерации, решением Пермской городской Думы от 18.12.2018 № 265 «Об утверждении Правил благоустройства территории города Перми и о признании утратившими силу отдельных решений Пермской городской Думы» и постановлением администрации города Перми от 22.02.2017 № 130 «Об утверждении формы и Порядка согласования паспорта внешнего облика объекта капитального строительства (колерного паспорта)» проекты колерных паспортов либо проекты изменений в колерные паспорта не являются разрешительной документацией на строительство, реконструкцию объекта капитального строительства; не являются правовым основанием на устройство пристроек, навесов, козырьков;

Инструкция о порядке производства работ, связанных с окраской фасадов и всех наружных частей зданий, сооружений, строений, расположенных на территории города Перми

1. Окраска (отделка) фасадов и всех наружных частей зданий, сооружений, строений, расположенных на территории города Перми, может производиться лишь на основании паспорта внешнего облика объекта капитального строительства (колерного паспорта), согласованного департаментом градостроительства и архитектуры администрации г.Перми (далее – ДГА).

2. До начала процесса окраски (отделки) здания или какого-либо сооружения должны быть произведены работы по капитальному ремонту всех без исключения наружных частей его, подлежащих окраске.

3. До начала ремонта зданий, имеющих газосветовую рекламу, сообщить рекламораспространителю о предстоящих работах на фасаде здания с целью сохранения вывесок либо их демонтажу.

4. Полуразрушенные и разрушенные архитектурные художественно-скульптурные детали здания, карнизы, колонны, пилястры, капители, фризы, тяги, лепные украшения, барельефы, мозаика, художественная роспись подлежат обязательному восстановлению в своем первоначальном виде.

Категорически запрещается производить окраску здания без предварительного восстановления указанных деталей.

5. Металлические поверхности отдельных частей здания, чугунные решетки, перила балконов и лестниц, кронштейны, дверные и оконные приборы, архитектурно-художественные детали перед окраской очищаются от грязи, ржавчины, старой краски и покрываются вновь лишь масляной краской.

6. В соответствии с выданными образцами цвета (колерами) на окраску (отделку) здания организация, производящая ремонт здания, составляет пробные образцы цвета, которые наносятся на видное место стены.

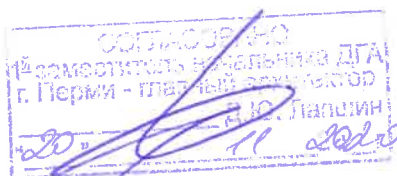
7. Проверку и согласование пробного образца цвета (колера), а также готовности поверхности стены и отдельных наружных частей здания к окраске производит уполномоченный представитель ДГА г.Перми. Без указанной проверки и согласования производить окраску (отделку) фасада категорически воспрещается.

8. Домоуправления, организации и учреждения, производящие окраску (отделку) и связанный с ней ремонт здания, несут полную ответственность за точное выполнение настоящей инструкции и привлекаются к ответственности за ее нарушение.

9. Цветовая гамма размещения информации должна гармонировать с основным колористическим решением фасадов здания.

10. По всем вопросам, связанным с производством работ, необходимо обращаться в ДГА по адресу: г.Пермь, ул.Сибирская, 15, каб 315, тел.212-76-98).

Ведомость отделки фасадов



| ПОЗ. | ЭЛЕМЕНТ ФАСАДА | ЭТАЛОН ЦВЕТА | ОБОЗНАЧ. | ВИД ОТДЕЛКИ | ПРИМ. |
|------|--|--------------|----------------------------------|--|--------------------------------|
| 1 | Цоколь здания, отделка крылец входных групп | | RAL 7037 | Штукатурка, окраска, природный камень | |
| 2 | Основное поле стен здания | | RAL 120 70 10 | Штукатурка, окраска | Tikkurila Facade 760 цвет Q550 |
| 3 | Архитектурный декор, карниз вентшахты, балконные плиты | белый | RAL 9010 | Штукатурка, окраска | |
| 4 | Переплеты окон | белый | RAL 9003 | Металлопластик | |
| 5 | Дверные полотна, покрытие прямиков | | RAL 7001 RAL 8016 RAL 9003 | Металл, покраска, металлопластик. | |
| 6 | Покрытие ступеней и входных площадок, ступени | | RAL 7004 | Керамогранит, полимерное покрытие, металл | |
| 7 | Отливы окон, водосточные трубы | белый | RAL 9003 RAL 7004 | Оцинкованная сталь с полимерным покрытием | |
| 8 | Ограждения балконов, лестниц, элементы козырьков, крылец | | RAL 7001 RAL 8016 | Металл окрашенный атмосферостойкой краской | |
| 9 | Кровля | | - | Оцинкованная сталь | |
| 10 | Ограждения кровли, пожарные лестницы | | RAL 7004 | Металл окрашенный атмосферостойкой краской | |
| 11 | Вентиляционные каналы, шахты, слуховые окна | | - | Оцинкованная сталь с полимерным покрытием | |
| 12 | Кровля козырьков | | RAL 8016 RAL 7004 | Мягкая черепица, металл, окраска | |

| | | | | | | 84-КП-2020-ОФ | | | |
|----------|--------|--------------|-------|---------|------|--|--------------------------------------|--------|----|
| | | | | | | Колерный паспорт объекта капитального строительства по адресу Комсомольский проспект, № 84, Свердловского района г. Перми. | | | |
| Изм. | Кол.уч | Лист | Недок | Подпись | Дата | Стадия | Лист | Листов | |
| Разраб. | | Дерюгин А.И. | | | | Многоквартирный жилой дом | П | 1 | 13 |
| Н.контр. | | Дерюгин А.И. | | | | | | | |
| | | | | | | Общие данные (начало) | ИП Дерюгин А.И. +7 (342) 2766 191 | | |

Краткая характеристика:

5-этажный многоквартирный пяти подъездный жилой дом.
Здание расположено в жилом квартале улиц Юрия Смирнова - Героев Хасана - Соловьева - Комсомольский проспект Свердловского района города Перми.

Год постройки и ввода в эксплуатацию – 1952г.

Серия и тип постройки здания – в паспорте не указан.

В настоящее время домом управляет УК «Моторостроитель».

В плане дом Г-образной конфигурации.

Материал несущих стен – кирпич.

Материал перекрытий – железобетонные.

Тип фасада – штукатурка, окрашенная.

Кровля – скатная, профлист.

В соответствии с Приказом Министерства культуры, молодежной политики и массовых коммуникаций Пермского края от 22.11.2013 N СЭД-27-01-12-372 "Об утверждении границ территории, предмета охраны, градостроительных регламентов и режимов использования территории объекта культурного наследия - достопримечательного места "Проспект им. Сталина" жилой дом по Комсомольскому пр., 84 находится в границах достопримечательного места "Проспект им. Сталина" и является объектом, обладающим признаками объекта культурного наследия:

4-этажный "глаголем" с повышенными на один этаж объемами, фланкирующими западный фасад, формирующий фронт застройки "Дворцовой площади", выстроен в соответствии с проектом комплексной реконструкции проспекта 1946 г. (архитекторы Г.С.Гурьев-Гуревич, С.Н.Селивановский, С.П.Тургенев): силуэт и габариты здания, план здания по внешнему абрису, материал и характер отделки фасадов (гладкая штукатурка с окраской), стилистическое решение (неоклассика - "сталинский ампир"), архитектурные детали (треугольные фронтоны на четыре стороны над повышенными объемами с циркульными окнами в тимпане, эркеры на западном фасаде, филленки под окнами, профилированный венчающий карниз большого выноса на лепных кронштейнах и дентикулах с широким фризом в повышенных объемах, декорированным крупными лепными розетками), арочные витринные окна 1-го этажа в обрамлении рамочных штукатурных наличников, прямоугольные окна 2-3-го этажей основного объема и 2-4-го этажей повышенных объемов в обрамлении штукатурных наличников, арочные окна верхних этажей с штукатурным архивольтом.

В соответствии с пунктами 2.6, 2.9, 3.1, 3.4 Приложения 3 к Приказу:

соотношение остекленных и глухих поверхностей фасадов, примыкающих к историческим линиям застройки (минимальное/максимальное): 1:4-1:6;

предельно допустимый размер выступа элементов зданий и сооружений из плоскости наружной стены фасада здания (крыльца, навесы, эркеры, балконы) за историческую линию застройки: не более 1,2 м;

производство землеустроительных, земляных, строительных, мелиоративных, хозяйственных и иных работ на территории выявленного объекта культурного наследия - достопримечательного места "Проспект им. Сталина" допускается только при наличии в проектах проведения работ раздела об обеспечении сохранности объектов культурного наследия и при обеспечении заказчиком работ требований к их сохранности;

отделка фасадов осуществляется в соответствии с паспортами внешнего облика объектов капитального строительства (колерными паспортами), утвержденными органом местного самоуправления в установленном порядке на основании предмета охраны выявленного объекта культурного наследия - достопримечательного места "Проспект им. Сталина"; при отделке фасадов сохраняются и восстанавливаются элементы архитектурного декора, отнесенного к предмету охраны достопримечательного места.

Запрещается: частичная (фрагментарная) отделка фасадов, если такая окраска не описана в предмете охраны выявленного объекта культурного наследия - достопримечательного места "Проспект им. Сталина"; изменение архитектурных элементов и деталей фасадов, отнесенных к предмету охраны выявленного объекта культурного наследия - достопримечательного места "Проспект им. Сталина";

- остекление, изменение исторического внешнего вида ограждений балконов, лоджий, изменение материала, рисунка и цвета оконных переплетов, отнесенных к предмету охраны выявленного объекта культурного наследия - достопримечательного места "Проспект им. Сталина";

- сооружение внешних тамбуров входных групп;

- устройство входов, въездов в помещения, расположенные ниже уровня первого этажа;

- размещение антенн, наружных блоков вентиляции и кондиционирования, вентиляционных труб, элементов систем газоснабжения и других технологических элементов зданий и сооружений. Антенны, наружные блоки вентиляции и кондиционирования, вентиляционные трубы, элементы системы газоснабжения и другие технологические элементы зданий и сооружений могут размещаться исключительно на кровле объектов капитального строительства компактными упорядоченными группами с использованием единой несущей основы, в том числе с устройством ограждения, а также на фасадах, не обращенных к историческим линиям улиц и не примыкающих к ним.

Современное состояние:

Дом кирпичный, фасад оштукатурен, окрашен. С учетом выполненных зондажей красочных слоев поле стен здания изначально окрашивалось в розовый и темно-зеленый, в настоящее время фасад серо-зеленого цвета.

Цоколь оштукатурен и окрашен в светло-серый цвет.

Архитектурный декор белый.

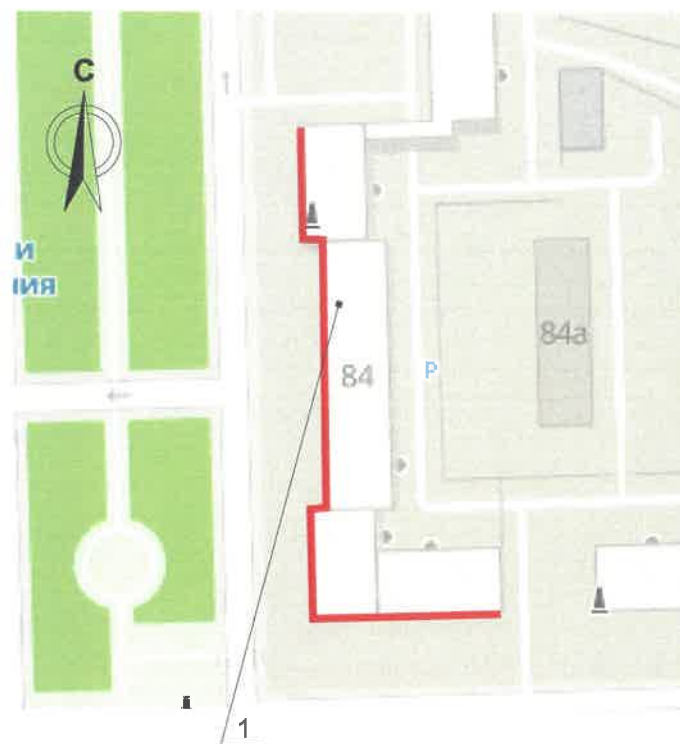
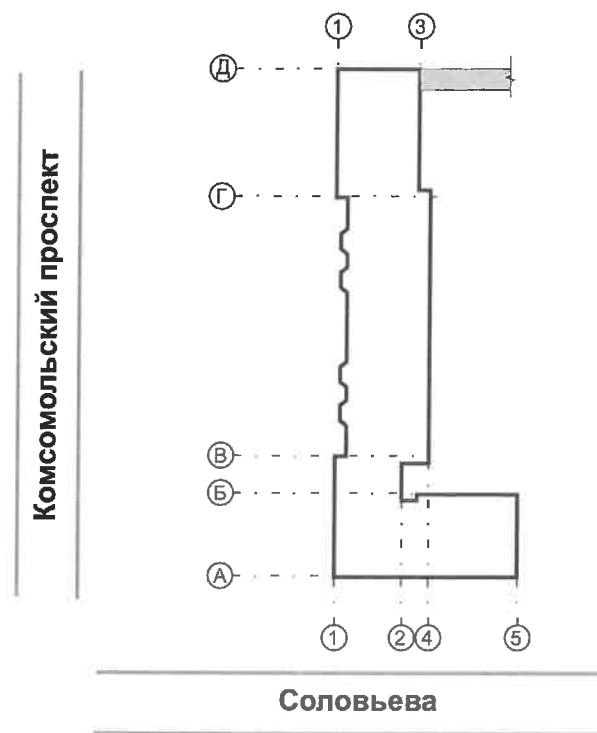
Деревянные оконные блоки, исторически окрашенные коричневой краской, практически полностью заменены на белые металлопластиковые стеклопакеты, без сохранения исторического рисунка переплетов.

Козырьки над входами в подъезды - разнотипные. Металлические элементы всех козырьков выкрашены в разный цвет.

Исторические входные деревянные двери не сохранились, заменены на металлические глухие и стеклянные двери с металлопластиковым каркасом, выкрашенные в разные цвета.

Современная отделка ограждения балконов разнородна: деревянная (вагонка) с окраской коричневого цвета, ПВХ-сайдинг, металлические окрашенные листы, сохранившаяся историческая - металлические сварные, окрашенные в темный красно-коричневый цвет. Частично балконы остеклены, рисунок остекления в большинстве не сохранен.

Отделка фасадов в неудовлетворительном состоянии. Края балконных плит местами разрушены. Повсеместно красочный слой выцвел, местами сильно истерт или облуплен, местами обрушен штукатурный слой. В эстетическом отношении, фасад требует преобразования с целью возвращения ему архитектурного единства путем упорядочивания мест размещения дополнительного оборудования; общего цветового решения и определения мест размещения средств размещения информации.

Ситуационный план**План координационных осей****Условные обозначения:**

- 1 - Многоквартирный жилой дом по адресу Комсомольский проспект, 84 в Свердловском районе города Перми
- - Фасады с местами размещения средств размещения информации, рекламных конструкций
- ① - Координационная ось

Ведомость ссылочных и прилагаемых документов

| ОБОЗНАЧЕНИЕ | НАИМЕНОВАНИЕ | ПРИМЕЧАНИЕ | | | | | | |
|--|--|-----------------------|--------|---------|------|--------------------------------------|------|--------|
| | <u>Ссылочные документы</u> | | | | | | | |
| Постановление администрации г. Перми от 22.02.2017 №130 | «Об утверждении формы и Порядка согласования паспорта внешнего облика объекта капитального строительства (колерного паспорта)» | | | | | | | |
| Решение Пермской городской Думы от 18.12.2018 №265 | Об утверждении Правил благоустройства территории города Перми и о признании утратившими силу отдельных решений Пермской городской Думы | | | | | | | |
| Приказ Министерства культуры, молодежной политики и массовых коммуникаций Пермского края №СЭД-27-01-12-372 | Об утверждении границ территории, предмета охраны, градостроительных регламентов и режимов использования территории объекта культурного наследия - достопримечательного места «Проспект им. Сталина» | от 22.11.2013 | | | | | | |
| № СЭД-22-01-05-12 от 02.04.2013 | Колерный паспорт здания по адресу Комсомольский пр-т., 84, в Свердловском районе г. Перми. Выполненный ООО «Промстройпроект» | Согласован 06.10.2014 | | | | | | |
| № СЭД-22-01-32-301 от 14.07.2015 | Колерный паспорт здания по адресу Комсомольский пр-т., 84, в Свердловском районе г. Перми. Выполненный ООО «Принс» | Согласован 20.06.2015 | | | | | | |
| 84-КП-2020-ОФ | | | | | | | | |
| Колерный паспорт объекта капитального строительства по адресу Комсомольский проспект, № 84, Свердловского района г. Перми. | | | | | | | | |
| Изм. | Кол.уч. | Лист | Недок. | Подпись | Дата | Стадия | Лист | Листов |
| | Разраб. | Дерюгин А.И. | | | | П | 2 | |
| | Н.контр. | Дерюгин А.И. | | | | ИП Дерюгин А.И. +7 (342) 2766 191 | | |

Главный фасад (в осях Г-А; с Комсомольского проспекта)
(существующее положение)



Главный фасад (в осях 1-4; с улицы Соловьева)
(существующее положение)



| | | | | | | | | | |
|------|----------|--------------|------|---------|------|--|--------------------------------------|------|--------|
| | | | | | | 84-КП-2020-ОФ | | | |
| | | | | | | Колерный паспорт объекта капитального строительства по адресу Комсомольский проспект, № 84, Свердловского района г. Перми. | | | |
| Изм. | Кол.уч | Лист | №док | Подпись | Дата | Многоквартирный жилой дом | Стадия | Лист | Листов |
| | Разраб. | Дерюгин А.И. | | | | | П | 3 | |
| | | | | | | Существующее состояние фасадов (начало) | ИП Дерюгин А.И. +7 (342) 2766 191 | | |
| | Н.контр. | Дерюгин А.И. | | | | | | | |

Дворовой фасад (в осях 4-1)
(существующее положение)



Дворовой фасад (в осях А-Г)
(существующее положение)

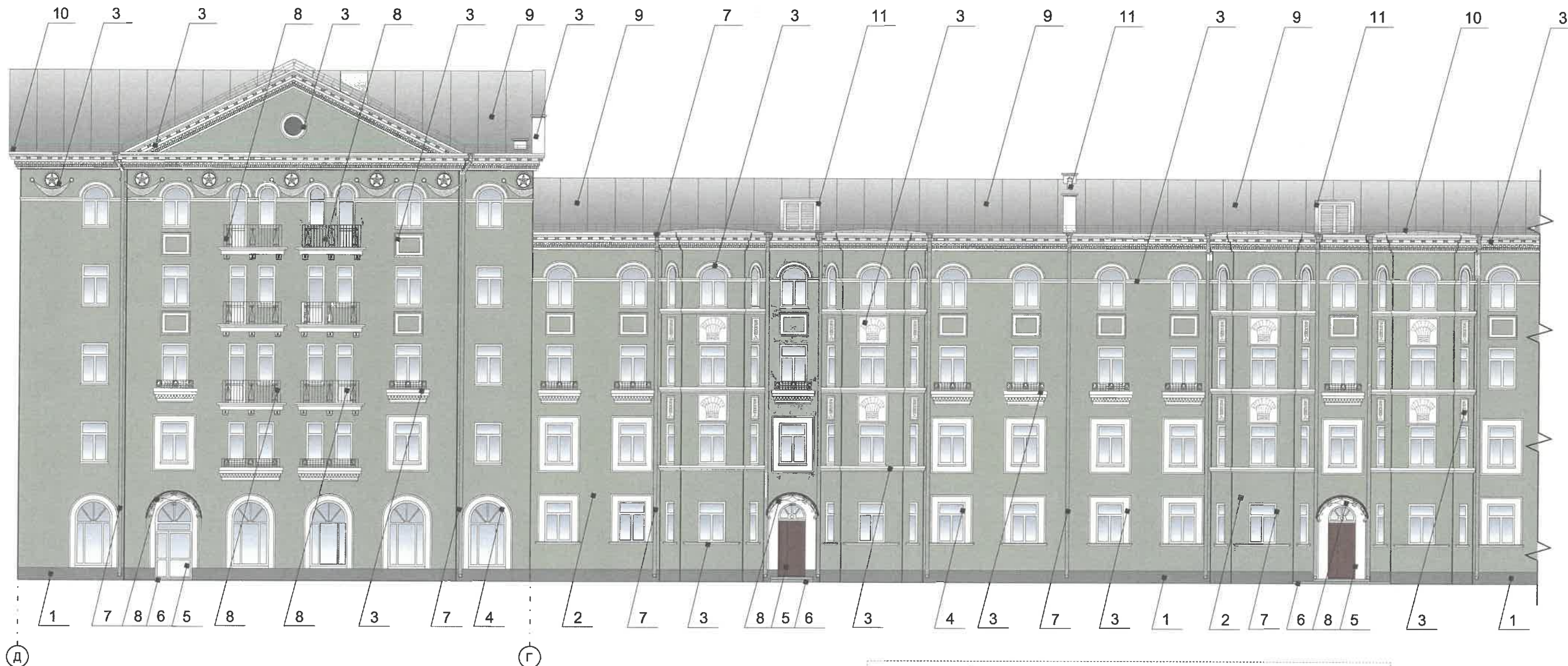


Боковые фасады (в осях 4-1, Б-А)
(существующее положение)



| | | | | | | 84-КП-2020-ОФ | | | | |
|----------|--------|--------------|-------|---------|------|--|--|--------------------------------------|------|--------|
| | | | | | | Колерный паспорт объекта капитального строительства по адресу Комсомольский проспект, № 84, Свердловского района г. Перми. | | | | |
| Изм. | Кол.уч | Лист | Недок | Подпись | Дата | | | | | |
| | | | | | | Многоквартирный жилой дом | | Стадия | Лист | Листов |
| Разраб. | | Дерюгин А.И. | | | | | | П | 4 | |
| Н.контр. | | Дерюгин А.И. | | | | Существующее состояние фасадов (продолжение) | | ИП Дерюгин А.И. +7 (342) 2766 191 | | |

**Главный фасад
(в осях Д-А; со стороны Комсомольского проспекта)**



Условные обозначения

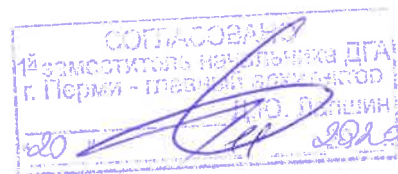
- 1 - Выноска и номер позиции согласно Ведомости отделки фасадов на листе 1
- 1 - Координационная ось

Примечание:

1. В случае, если наружные лестницы при дополнительно устроенных входах в общественные помещения здания выходят за границы предоставленного земельного участка и красные линии квартала, то устройство дополнительных или переустройство существующих входных групп требует получения разрешения в установленном порядке;

2. В случае устройства или переустройства (перепланировки, ремонта, реконструкции) помещений общественного назначения, их входных групп в обязательном порядке должны быть предусмотрены мероприятия по обеспечению доступности данных помещений для маломобильных групп населения, включая инвалидов, использующих кресла-коляски и собак-проводников (далее-МГН) в соответствии с требованиями СП 59.13330.2016 Свод правил. Доступность зданий и сооружений для маломобильных групп населения. Данный свод правил касается функционально-планировочных элементов зданий и сооружений, их участков или отдельных помещений, доступных для МГН (входные узлы, коммуникации, пути эвакуации, помещения и зоны обслуживания, а также их информационное и инженерное обустройство). В частности, лестницы при входах в общественные помещения должны дублироваться пандусами с уклоном не более 1:20 (5%) или иными средствами подъема (подъемные платформы, лифты и т.д.). Согласно вышеуказанному Своду правил наружные лестницы и пандусы должны иметь поручни с учетом технических требований к опорным стационарным устройствам по ГОСТ Р 51261; размеры входной площадки при открывании дверей наружу должны быть не менее 1,4 x 2,0 или 1,5 x 1,85; размеры входной площадки с пандусом не менее 2,2 x 2,2 м.

Элементы архитектурного декора, лепнина отображены схематично и не в полном объеме ввиду маленького масштаба чертежей фасадов. Перед производством работ по ремонту и реставрации элементов фасадов, декора требуется разработка проектно-сметной и рабочей документации с подробными чертежами изделий (декора/лепнины), с точным воспроизведением в размерах исторического рисунка в масштабах: 1:5; 1:10; 1:20 (масштаб изображения выбирают в зависимости от размеров здания и насыщенности изображений на чертеже).



| | | | | | | | | | |
|----------|--------|--------------|-------|---------|------|--|--------------------------------------|------|--------|
| | | | | | | 84-КП-2020-ОФ | | | |
| | | | | | | Колерный паспорт объекта капитального строительства по адресу Комсомольский проспект, № 84, Свердловского района г. Перми. | | | |
| Изм. | Кол.уч | Лист | Недок | Подпись | Дата | Многоквартирный жилой дом | Стадия | Лист | Листов |
| Разраб. | | Дерюгин А.И. | | | | | П | 5 | |
| Н.контр. | | Дерюгин А.И. | | | | Главный фасад со стороны Комсомольского проспекта (начало) | ИП Дерюгин А.И. +7 (342) 2766 191 | | |

Главный фасад
(в осях В-А; со стороны Комсомольского проспекта)



Главный фасад
(в осях 1-5; с улицы Соловьева)



СОГЛАСОВАНО
1^й заместитель начальника ДГА
г. Пермь - главный архитектор
Д.Ю. Панин
20.11.2020

Условные обозначения

1 - Выноска и номер позиции согласно Ведомости отделки фасадов на листе 1

1 - Координационная ось

- Примечание: данный лист смотреть с л. 5

Примечание:

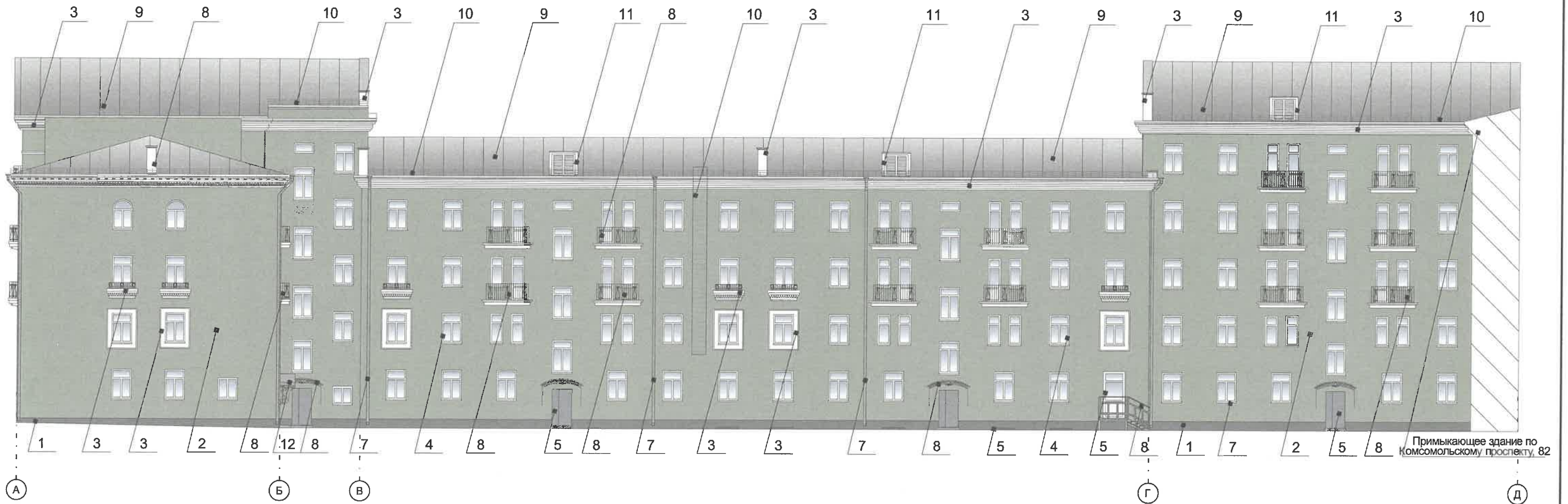
1. В случае, если наружные лестницы при дополнительно устроенных входах в общественные помещения здания выходят за границы предоставленного земельного участка и красные линии квартала, то устройство дополнительных или переустройство существующих входных групп требует получения разрешения в установленном порядке;

2. В случае устройства или переустройства (перепланировки, ремонта, реконструкции) помещений общественного назначения, их входных групп в обязательном порядке должны быть предусмотрены мероприятия по обеспечению доступности данных помещений для маломобильных групп населения, включая инвалидов, использующих кресла-коляски и собак-проводников (далее-МГН) в соответствии с требованиями СП 59.13330.2016 Свод правил. Доступность зданий и сооружений для маломобильных групп населения. Данный свод правил касается функционально-планировочных элементов зданий и сооружений, их участков или отдельных помещений, доступных для МГН (входные узлы, коммуникации, пути эвакуации, помещения и зоны обслуживания, а также их информационное и инженерное обустройство). В частности, лестницы при входах в общественные помещения должны дублироваться пандусами с уклоном не более 1:20 (5%) или иными средствами подъема (подъемные платформы, лифты и т.д.). Согласно вышеуказанному Своду правил наружные лестницы и пандусы должны иметь поручни с учетом технических требований к опорным стационарным устройствам по ГОСТ Р 51261; размеры входной площадки при открывании дверей наружу должны быть не менее 1,4 x 2,0 или 1,5 x 1,85; размеры входной площадки с пандусом не менее 2,2 x 2,2 м.

Элементы архитектурного декора, лепнина отображены схематично и не в полном объеме ввиду маленького масштаба чертежей фасадов. Перед производством работ по ремонту и реставрации элементов фасадов, декора требуется разработка проектно-сметной и рабочей документации с подробными чертежами изделий (декора/лепнины), с точным воспроизведением в размерах исторического рисунка в масштабах: 1:5; 1:10; 1:20 (масштаб изображения выбирают в зависимости от размеров здания и насыщенности изображений на чертеже).

| | | | | | | | | | |
|----------|--------|--------------|-------|---------|------|--|--------------------------------------|------|--------|
| | | | | | | 84-КП-2020-ОФ | | | |
| | | | | | | Колерный паспорт объекта капитального строительства по адресу Комсомольский проспект, № 84, Свердловского района г. Перми. | | | |
| Изм. | Кол.уч | Лист | Недок | Подпись | Дата | Многоквартирный жилой дом | Стадия | Лист | Листов |
| | | | | | | | П | 6 | |
| Разраб. | | Дерюгин А.И. | | | | Главные фасады в осях В-А, 1-5 (продолжение) | ИП Дерюгин А.И. +7 (342) 2766 191 | | |
| Н.контр. | | Дерюгин А.И. | | | | | | | |

**Дворовой фасад
(в осях А-Д)**



СОГЛАСОВАНО
 14 заместитель начальника ДГА
 г. Перми - главный архитектор
 Д.Ю. [подпись]
 2020

Примечание:

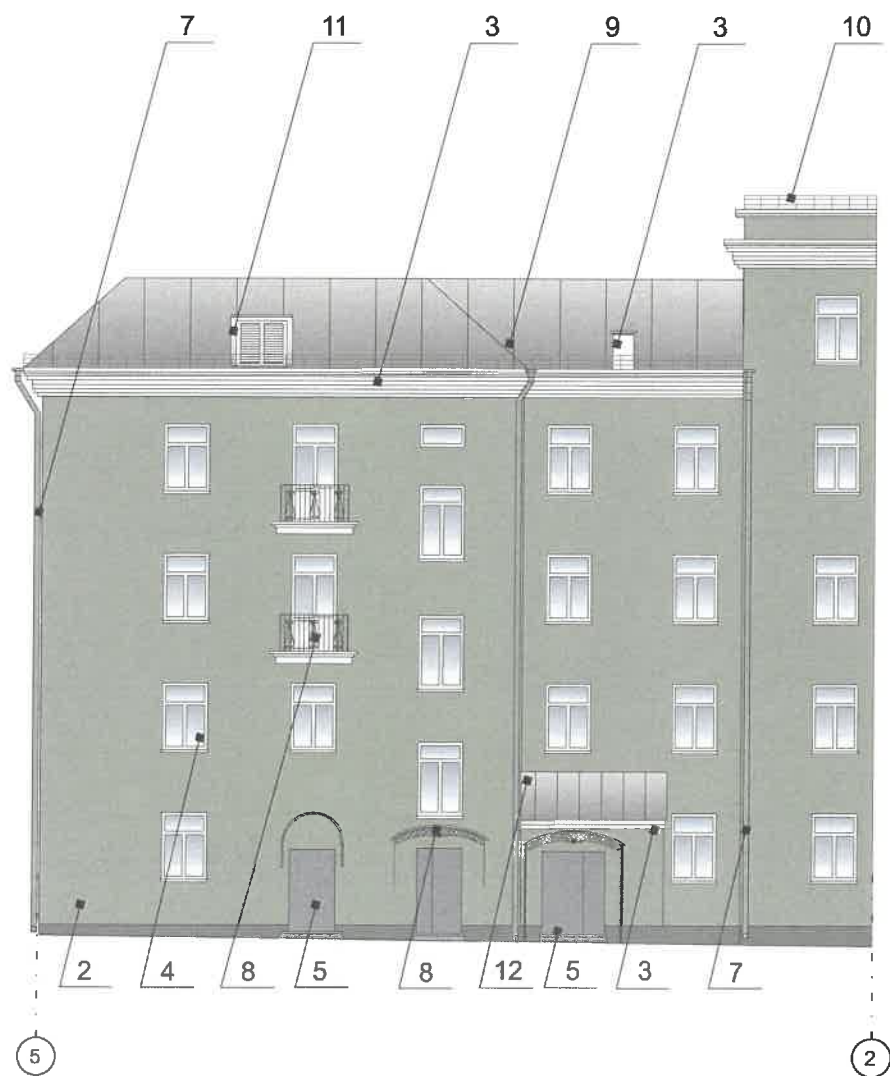
1. К дополнительному оборудованию относятся: наружные блоки систем вентиляции и кондиционирования, вентиляционные и водосточные трубы; антенны; видеокамеры наружного наблюдения; почтовые ящики; кабельные линии, пристенные электрощиты; флажки и так далее;
2. Размещение дополнительного оборудования, дополнительных элементов и устройств на фасадах объектов капитального строительства допускается при соблюдении следующих условий:
 - соответствие размещения дополнительного оборудования архитектурному решению фасадов, предусмотренному проектной документацией, в соответствии с которой осуществлено строительство (реконструкция) Объекта, с привязкой к единой (вертикальной, горизонтальной) системе осей фасадов;
 - единая горизонтальная ось - условная прямая линия. Определяется как половина расстояния между верхним и нижним архитектурным элементом (окна, наличники, карниз, фриз и другие), выделяющимся (западающим, выступающим) из плоскости стены;
 - единая вертикальная ось - условная прямая линия. Определяется как половина расстояния между границами одного архитектурного элемента (окна, двери, колонны) либо между двумя архитектурными элементами (окна, двери, колонны);
 - комплексное решение размещения оборудования - единое архитектурное и цветовое решение (в том числе размер, форма, материал);
 - размещение дополнительного оборудования на архитектурных деталях, элементах декора, поверхностях с ценной архитектурной отделкой, а также крепление, ведущее к повреждению архитектурных поверхностей, не допускаются.
3. Размещение дополнительного оборудования не должно нарушать законные интересы собственников жилых помещений в непосредственной близости с оборудованием

Условные обозначения

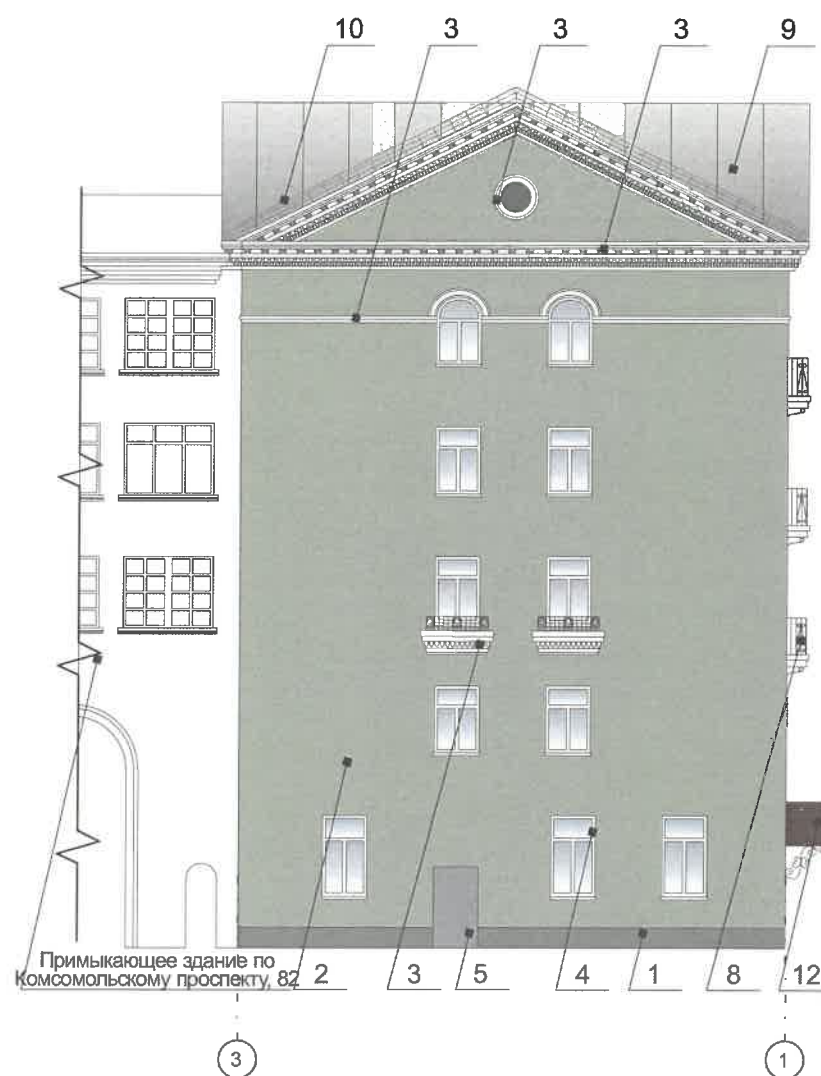
- Выноска и номер позиции согласно Ведомости отделки фасадов на листе 1
- Координационная ось

| | | | | | | | | | |
|----------|---------|--------------|--------|---------|------|--|--------------------------------------|------|--------|
| | | | | | | 84-КП-2020-ОФ | | | |
| | | | | | | Колерный паспорт объекта капитального строительства по адресу Комсомольский проспект, № 84, Свердловского района г. Перми. | | | |
| Изм. | Кол.уч. | Лист | Недок. | Подпись | Дата | Многоквартирный жилой дом | Стадия | Лист | Листов |
| Разраб. | | Дерюгин А.И. | | | | | П | 7 | |
| Н.контр. | | Дерюгин А.И. | | | | Дворовой фасад в осях А-Д (начало) | ИП Дерюгин А.И. +7 (342) 2766 191 | | |

**Дворовой фасад
в осях 5-2**



**Боковой фасад
в осях 3-1**



СОГЛАСОВАНО
1^й заместитель начальника ДГА
г. Перми - [подпись]
[подпись]

Примечание:

- К дополнительному оборудованию относятся: наружные блоки систем вентиляции и кондиционирования, вентиляционные и водосточные трубы; антенны; видеокамеры наружного наблюдения; почтовые ящики; кабельные линии, пристенные электрощиты; флашштоки и так далее;
- Размещение дополнительного оборудования, дополнительных элементов и устройств на фасадах объектов капитального строительства допускается при соблюдении следующих условий:
 - соответствие размещения дополнительного оборудования архитектурному решению фасадов, предусмотренному проектной документацией, в соответствии с которой осуществлено строительство (реконструкция) Объекта, с привязкой к единой (вертикальной, горизонтальной) системе осей фасадов;
 - единая горизонтальная ось - условная прямая линия. Определяется как половина расстояния между верхним и нижним архитектурным элементом (окна, наличники, карниз, фриз и другие), выделяющимся (западающим, выступающим) из плоскости стены;
 - единая вертикальная ось - условная прямая линия. Определяется как половина расстояния между границами одного архитектурного элемента (окна, двери, колонны) либо между двумя архитектурными элементами (окна, двери, колонны);
 - комплексное решение размещения оборудования - единое архитектурное и цветовое решение (в том числе размер, форма, материал);
 - размещение дополнительного оборудования на архитектурных деталях, элементах декора, поверхностях с ценной архитектурной отделкой, а также крепление, ведущее к повреждению архитектурных поверхностей, не допускаются.
- Размещение дополнительного оборудования не должно нарушать законные интересы собственников жилых помещений в непосредственной близости с оборудованием

Условные обозначения

- Выноска и номер позиции согласно Ведомости отделки фасадов на листе 1
- Координационная ось

| | | | | | | | | | |
|----------|---------|--------------|------|---------|------|--|--------------------------------------|------|--------|
| | | | | | | 84-КП-2020-ОФ | | | |
| | | | | | | Колерный паспорт объекта капитального строительства по адресу Комсомольский проспект, № 84, Свердловского района г. Перми. | | | |
| Изм. | Кол.уч. | Лист | №док | Подпись | Дата | Многоквартирный жилой дом | Стадия | Лист | Листов |
| Разраб. | | Дерюгин А.И. | | | | | П | 8 | |
| Н.контр. | | Дерюгин А.И. | | | | Дворовой фасад в осях 5-2, боковой фасад в осях 3-1 (продолжение) | ИП Дерюгин А.И. +7 (342) 2766 191 | | |

20.11.2020
Подпись



Условия размещения средств размещения информации, рекламных конструкций.

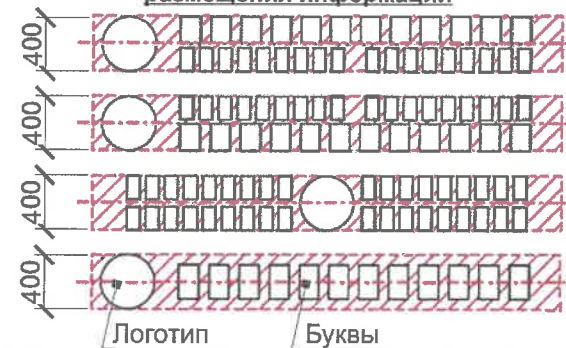
1. Место размещения информации располагается относительно условной прямой линии – единой горизонтальной оси. Местоположение оси на фасаде определяется как половина расстояния между верхним и нижним архитектурным элементом (окна, наличники, карниз, фриз и др.), выделяющимся (западающим, выступающим) из плоскости стены.
2. Размещение вывесок и рекламных конструкций должно осуществляться в границах места допустимого размещения средств размещения информации, рекламных конструкций, установленных данным колерным паспортом объектом капитального строительства.
3. Размещение вывесок по отношению друг к другу, их конфигурация, наполненность информацией должны соответствовать Стандартным требованиям к вывескам, их размещению и эксплуатации (далее - Стандартные требования), утвержденным Решением Пермской городской Думы от 18.12.2018 №265.
4. В случае, если планируемые к размещению вывески не соответствуют Стандартным требованиям и действующему колерному паспорту, требуется внесение изменений в колерный паспорт путем разработки нового колерного паспорта
5. Максимальный размер информационных табличек – 0,5 м х 0,7 м (пункт 2.13 Стандартных требований).
6. Узел крепления каждого типа объекта информации разрабатывается отдельным рабочим проектом.
7. В случае размещения рекламной конструкции на фасаде здания, строения, сооружения, такая конструкция должна быть отражена в составе нового колерного паспорта, а ее размещение должно осуществляться в соответствии с действующим порядком установки эксплуатации рекламных конструкций на территории города Перми, утвержденным решением Пермской городской Думы, с последующим получением на установку и эксплуатацию рекламной конструкции в установленном порядке.

*Непосредственно на остеклении витрины допустимо не сплошное написание информации, состоящей из графической и (или) текстовой частей, занимающей не более 30% площади одного членения поля остекления (пункт 3.13. Стандартных требований); Сплошные вывески в витринах и на остеклении оконных, дверных полотен не должны превышать по высоте половину высоты витрины и остекления оконных, дверных полотен, а по ширине – половину ширины витрины и остекления оконных, дверных полотен и должны отступать от остекления не менее чем на 0,15 м (пункт 3.14. Стандартных требований).

8. В случае возникновения спорных ситуаций с другими организациями в отношении мест размещения нестандартных вывесок (расположенных не в границах занимаемого помещения), регулирование конфликта и окончательное решение по размещению вывесок той или иной претендующей организации, в соответствии с положениями Жилищного кодекса Российской Федерации, должно приниматься на собрании собственников помещений в многоквартирном доме.

9. Размещение вывесок, перекрывающих оконные проемы, а также расположенных на балконах зданий и сооружений должно быть согласовано с собственниками помещений, к которым относится балкон и данный оконный проем.

Схема компоновки объемных букв и/или логотипов, относительно оси и места размещения средств размещения информации



Условные обозначения

- 1 - Выноска и номер позиции согласно ведомости средств размещения, информации и рекламных конструкций
- Ось размещения средств размещения информации, рекламных конструкций.
- Место допустимого размещения средств размещения информации, рекламных конструкций.

| ПОЗ. | Тип объекта, материал, способы крепления | Цвет (с указанием RAL) | Наличие подсветки |
|------|---|-----------------------------------|---|
| 1 | Объемные буквы и/или логотипы без подложки на металлических направляющих в цвет фасада на стене здания. Оргстекло, металл, пластик | Фирменные цвета | Внутренняя или контурная подсветка |
| 2 | Информация – не сплошная пленочная аппликация в виде текста или контурного изображения на стекле. Площадь выклейки – не более 30% от площади одного поля остекления. Самоклеющиеся пленки по стеклу или вывеска – панно (постер или световой короб), размещенное в оконном проеме за стеклом. Площадь панно – не более 50% от площади одного поля остекления. Металл, пластик, пленки | Фирменные цвета | Возможна внутренняя подсветка для панно |
| 3 | Информационная табличка (режимник). Одиночная (500x700) или модульная. Оргстекло, пластик, металл | Фирменные цвета | Без подсветки |
| 4 | Панель-кронштейн. Металл, пластик, пленки | Фирменные цвета | Внешняя или внутренняя, светодиодами |
| 5 | Указатели с наименованием улицы и номера дома (здания) (1000x300 мм). Выполнены из оргстекла, пластика, металла. | Синий R-(0) G-(20) B-(120), белый | Возможна подсветка |
| 6 | Мемориальная доска И.Д. Колесниковой. Выполнена из гранитной плиты, крепится на анкерные болты. | Черный, серый | Без подсветки |
| 7 | Корзинные круглые маркизы. Выполнены из металла, акриловая ткань с тефлоновым покрытием, влагостойкой пропиткой. | Фирменные цвета | Без подсветки |

84-КП-2020-ОФ

Колерный паспорт объекта капитального строительства по адресу Комсомольский проспект, № 84, Свердловского района г. Перми.

| Изм. | Кол.уч. | Лист | Недок | Подпись | Дата | Стадия | Лист | Листов |
|--|---------|--------------|-------|---------|------|---------------------------|--------------------------------------|--------|
| Разраб. | | Дерюгин А.И. | | | | Многоквартирный жилой дом | П | 10 |
| Н.контр. | | Дерюгин А.И. | | | | | | |
| Размещение средств размещения информации, рекламных конструкций; с Комсомольского проспекта (начало) | | | | | | | ИП Дерюгин А.И. +7 (342) 2766 191 | |



Управление архитектуры и городского дизайна
 ДГА администрации г.Перми
**СООТВЕТСТВУЕТ АРХИТЕКТУРНОМУ
 ОБЛИКУ ГОРОДА ПЕРМИ**
 «29.11.2020»
 Подпись: *Ланшин*

- Условные обозначения**
- Выноска и номер позиции согласно ведомости средств размещения, информации и рекламных конструкций
 - Ось размещения средств размещения информации, рекламных конструкций.
 - Место допустимого размещения средств размещения информации, рекламных конструкций.
- Примечание: данный лист смотреть с л. 10



| | | | | | | | | | |
|------|----------|--------------|--------|-----------|------|--|--------------------------------------|------|--------|
| | | | | | | 84-КП-2020-ОФ | | | |
| | | | | | | Колерный паспорт объекта капитального строительства по адресу Комсомольский проспект, № 84, Свердловского района г. Перми. | | | |
| Изм. | Кол.уч. | Лист | Недок. | Подпись | Дата | Многоквартирный жилой дом | Стадия | Лист | Листов |
| | Разраб. | Дерюгин А.И. | | <i>АИ</i> | | | П | 11 | |
| | Н.контр. | Дерюгин А.И. | | <i>АИ</i> | | Размещение средств размещения информации, рекламных конструкций; с Комсомольского проспекта (продолжение), ул. Соловьева, со двора | ИП Дерюгин А.И. +7 (342) 2766 191 | | |

Предложение Мастер-плана освещения домов по Комсомольскому проспекту 84, 86 города Перми.

Будничный сценарий освещения.

ПОДСВЕТКА:

КАРНИЗ

ЭРКЕР

ПРОСТЕНКИ

ФРОНТОН

ОБОРУДОВАНИЕ

IntiLED-
IntiROLL

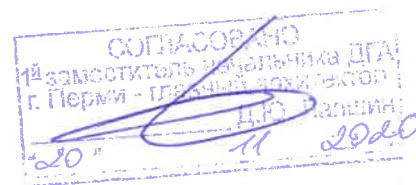


L30, L50, L100
Philips - UniStrip G4



МАКСИМАЛЬНАЯ МОЩНОСТЬ (КОМСОМОЛЬСКИЙ ПРОСПЕКТ 84) 15,00 кВт
МАКСИМАЛЬНАЯ МОЩНОСТЬ (КОМСОМОЛЬСКИЙ ПРОСПЕКТ 86) 15,00 кВт

*- Мастер-план освещения Комсомольского проспекта города Перми разработан МКУ «Институт территориального планирования» и светотехнической компанией «МТ Электро» в 2020 году.



| | | | | | | | | | |
|----------|---------|------|-------|--------------|------|--|--------------------------------------|------|--------|
| | | | | | | 84-КП-2020-ОФ | | | |
| | | | | | | Колерный паспорт объекта капитального строительства по адресу Комсомольский проспект, № 84, Свердловского района г. Перми. | | | |
| Изм. | Кол.уч. | Лист | Недок | Подпись | Дата | Многоквартирный жилой дом | Стадия | Лист | Листов |
| Разраб. | | | | Дерюгин А.И. | | | П | 12 | |
| Н.контр. | | | | Дерюгин А.И. | | Архитектурно-художественная подсветка | ИП Дерюгин А.И. +7 (342) 2766 191 | | |

| | | | | |
|--|---------|----|-----|--|
| позиция ведомости отделки фасадов | RAL7037 | C: | 30 | |
| | | M: | 20 | |
| | | Y: | 20 | |
| | | K: | 40 | |
| | | R: | 124 | |
| | | G: | 127 | |
| 1 | | B: | 126 | |

| | | | | |
|--|---------|----|----|--|
| позиция ведомости отделки фасадов | RAL8016 | C: | 40 | |
| | | M: | 80 | |
| | | Y: | 80 | |
| | | K: | 80 | |
| | | R: | 76 | |
| | | G: | 47 | |
| 5, 8, 12 | | B: | 38 | |

| | | | | |
|--|---|----|-----|--|
| позиция ведомости отделки фасадов | RAL120 70 10 (Q550 по Tikkurila Facade 760) | C: | 36 | |
| | | M: | 19 | |
| | | Y: | 38 | |
| | | K: | 8 | |
| | | R: | 166 | |
| | | G: | 177 | |
| 2 | | B: | 157 | |

| | | | | |
|--|---------|----|-----|--|
| позиция ведомости отделки фасадов | RAL7001 | C: | 10 | |
| | | M: | 0 | |
| | | Y: | 0 | |
| | | K: | 40 | |
| | | R: | 143 | |
| | | G: | 153 | |
| 5,8 | | B: | 159 | |

| | | | | |
|--|----------|----|-----|--|
| позиция ведомости отделки фасадов | RAL 9003 | C: | 0 | |
| | | M: | 0 | |
| | | Y: | 0 | |
| | | K: | 0 | |
| | | R: | 244 | |
| | | G: | 248 | |
| 4,5,7 | | B: | 244 | |

| | | | | |
|--|---------|----|-----|--|
| позиция ведомости отделки фасадов | RAL7004 | C: | 0 | |
| | | M: | 0 | |
| | | Y: | 0 | |
| | | K: | 40 | |
| | | R: | 158 | |
| | | G: | 160 | |
| 7, 6,10, 12 | | B: | 161 | |

| | | | | |
|--|----------|----|-----|--|
| позиция ведомости отделки фасадов | RAL 9010 | C: | 0 | |
| | | M: | 0 | |
| | | Y: | 5 | |
| | | K: | 0 | |
| | | R: | 247 | |
| | | G: | 249 | |
| 3 | | B: | 239 | |

СОГЛАСОВАНО
1^й заместитель начальника ДГА
г. Перми - Иванов Александр
20.10.2020

| | | | | | | | | | |
|----------|---------|--------------|------|---------|------|--|--------------------------------------|------|--------|
| | | | | | | 84-КП-2020-ОФ | | | |
| | | | | | | Колерный паспорт объекта капитального строительства по адресу Комсомольский проспект, № 84, Свердловского района г. Перми. | | | |
| Изм. | Кол.уч. | Лист | №док | Подпись | Дата | Многоквартирный жилой дом | Стадия | Лист | Листов |
| Разраб. | | Дерюгин А.И. | | | | | П | 13 | |
| Н.контр. | | Дерюгин А.И. | | | | Эталоны колеров | ИП Дерюгин А.И. +7 (342) 2766 191 | | |