

ИП Дерюгин А.И.

№ 5300021420000009000 от 10.07.2020
Номер и дата входящего заявления о согласовании колерного паспорта (заполняется ДГА)

Заказчик: Департамент градостроительства и
архитектуры администрации города Перми

**ПАСПОРТ ВНЕШНЕГО ОБЛИКА ОБЪЕКТА КАПИТАЛЬНОГО СТРОИТЕЛЬСТВА
(КОЛЕРНЫЙ ПАСПОРТ)**

АДРЕС ОБЪЕКТА: г. Пермь, административный район Дзержинский,
улица Крисанова, здание (строение) №13

шифр: 13-К-2020-ОФ

ПЕРМЬ 2020 г.

Ведомость чертежей

ЛИСТ	НАИМЕНОВАНИЕ	ПРИМЕЧАНИЯ
1	Общие данные (начало)	
2	Общие данные (продолжение)	
3-4	Существующее состояние фасадов	
5	Главный фасад	
6	Дворовой фасад	
7	Боковой фасад	
8-9	Размещение средств размещения информации, рекламных конструкций	
10	Эталоны колеров	

Пояснительная записка.

Предметом согласования данного колерного паспорта являются: принятые цветовые решения элементов фасада, применяемые материалы существующего объекта недвижимости, а также определение возможных типов размещения средств размещения информации на нем. Средства размещения информации, рекламные конструкции, не соответствующие типу и местам их возможного размещения, подлежат демонтажу.

Уточняются виды и места размещения средств размещения информации.

Раздел «Архитектурно-художественная подсветка» не подготавливался.

В соответствии с Градостроительным кодексом Российской Федерации, решением Пермской городской Думы от 18.12.2018 № 265 «Об утверждении Правил благоустройства территории города Перми и о признании утратившими силу отдельных решений Пермской городской Думы» и постановлением администрации города Перми от 22.02.2017 № 130 «Об утверждении формы и Порядка согласования паспорта внешнего облика объекта капитального строительства (колерного паспорта)» проекты колерных паспортов либо проекты изменений в колерные паспорта не являются разрешительной документацией на строительство, реконструкцию объекта капитального строительства; не являются правовым основанием на устройство пристроек, навесов, козырьков.

Краткая характеристика объекта:
6-этажный многоквартирный жилой дом со встроенно-пристроенными помещениями общественного назначения, расположенный по адресу: г. Пермь, Дзержинский район, ул. Крисанова, 13.

Здание расположено в жилом квартале улиц Плеханова-Монастырская-Крисанова-Петропавловская Дзержинского района города Перми.

Год постройки и ввода в эксплуатацию: 1974 г.;

Серия и тип постройки здания – в паспорте не указано;

В настоящее время домом управляет УК «РемОЗ».

В плане дом прямоугольной конфигурации.

Материалы несущих стен – кирпичные.

Тип фасада – кирпич и облицовочная плитка (невентилируемый фасад).

Кровля плоская мягкая (наплавляемая) крыша.

Современное состояние:

Дом кирпичный, стены частично облицовано плиткой (невентилируемый фасад). С учетом выполненных зондажей красочных слоев поле стен главного фасада здания изначально окрашивалось серый и белый цвет. На сегодняшний день все фасады выцвели, местами белого цвета.

Цоколь облицовано плиткой и окрашен. В настоящее время цвет цоколя разнородный. Имеются следы окраски красно-коричневой краской.

Архитектурный декор – отсутствует.

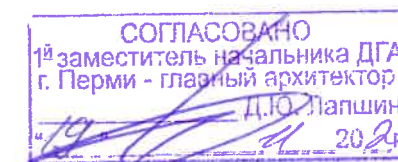
Деревянные оконные блоки, исторически окрашенные белой краской, практически полностью заменены на белые металлопластиковые стеклопакеты, без сохранения исторического рисунка переплетов.

Козырек над входом – бетонная плита, и металлический лист.

Исторические входные двери, не сохранились, заменены на металлические глухие, выкрашенные в серый цвет.

Современная отделка ограждения балконов разнородна: ПВХ-сайдинг, металлические окрашенные листы, сохранившаяся историческая - металлические сварные, окрашенные в темный красно-коричневый цвет. Частично металлическая, частично деревянная обшивка листами. Частично балконы остеклены, рисунок остекления разнородный.

Отделка фасадов в удовлетворительном состоянии. Края балконных плит местами разрушены. Повсеместно красочный слой выцвел, местами сильно истерт или облуплен, местами обрушен штукатурный слой. В местах протечек воды под отливами, под балконными плитами, у цоколя следы отсыревания, ржавчины и биопоражений. В эстетическом отношении, фасад требует преобразования с целью возвращения ему архитектурного единства путем упорядочивания мест размещения дополнительного оборудования; общего цветового решения и определения мест размещения средств размещения информации.



Ведомость отделки фасадов

ПОЗ.	ЭЛЕМЕНТ ФАСАДА	ЭТАЛОН ЦВЕТА	ОБОЗНАЧ.	ВИД ОТДЕЛКИ	ПРИМ.
1	Цоколь		RAL 7036	Бетонная плитка, силикатный кирпич, атмосферостойкая фасадная краска	
2	Поле стены (тип 2)		RAL DESIGN 080 80 10 050 50 30	Бетонная плитка, силикатный кирпич, атмосферостойкая фасадная краска	Tikkurila Facade 760 Q608, Q188
3	Поле стены (тип 3)		-	Силикатный кирпич	
4	Карнизы, балконные плиты, вент. каналы, бетонные козырьки	белый	RAL 9010	Атмосферостойкая фасадная краска по бетону	
5	Перекрытия окон, остекление балконов	белый	RAL 9003	Металлопластик	
6	Дверные полотна	белый	RAL 7038 RAL 9003	Металл, окраска, металлопластик	
7	Элементы входных площадок		RAL 7038	Керамогранит, металл, окраска	
8	Отливы окон	белый	RAL 9003	Оцинкованная сталь с полимерным покрытием	
9	Ограждения балконов		RAL 7004	Алюмокомпозитные панели «Dusty Grey» серия classic, профлист	
10	Покрытие козырьков, кровля балконов		RAL 7004	Оцинкованная сталь с полимерным покрытием	
11	Металлические элементы, ограждения лестниц		RAL 7038	Металл с окраской атмосферостойкой краской, хромированная сталь	

						13-К-2020-ОФ			
						Колерный паспорт объекта капитального строительства по ул. Крисанова, №13, Дзержинского района г. Перми.			
Изм.	Кол.уч.	Лист	Недок.	Подпись	Дата				
Разраб.		Дерюгин А.И.				Многоквартирный жилой дом	Стадия	Лист	Листов
							П	1	10
Н.контр.		Дерюгин А.И.				Общие данные (начало)	ИП Дерюгин А.И. +7 (342) 2766 191		

Инструкция о порядке производства работ, связанных с окраской фасадов и всех наружных частей зданий, сооружений, строений, расположенных на территории города Перми

1. Окраска (отделка) фасадов и всех наружных частей зданий, сооружений, строений, расположенных на территории города Перми, может производиться лишь на основании паспорта внешнего облика объекта капитального строительства (колерного паспорта), согласованного департаментом градостроительства и архитектуры администрации г.Перми (далее – ДГА).
2. До начала процесса окраски (отделки) здания или какого-либо сооружения должны быть произведены работы по капитальному ремонту всех без исключения наружных частей его, подлежащих окраске.
3. До начала ремонта зданий, имеющих газосветовую рекламу, сообщить рекламораспространителю о предстоящих работах на фасаде здания с целью сохранения вывесок либо их демонтажу.
4. Полуразрушенные и разрушенные архитектурные художественно-скульптурные детали здания, карнизы, колонны, пилястры, капители, фризы, тяги, лепные украшения, барельефы, мозаика, художественная роспись подлежат обязательному восстановлению в своем первоначальном виде. Категорически запрещается производить окраску здания без предварительного восстановления указанных деталей.
5. Металлические поверхности отдельных частей здания, чугунные решетки, перила балконов и лестниц, кронштейны, дверные и оконные приборы, архитектурно-художественные детали перед окраской очищаются от грязи, ржавчины, старой краски и покрываются вновь лишь масляной краской.
6. В соответствии с выданными образцами цвета (колерами) на окраску (отделку) здания организация, производящая ремонт здания, составляет пробные образцы цвета, которые наносятся на видное место стены.
7. Проверку и согласование пробного образца цвета (колера), а также готовности поверхности стены и отдельных наружных частей здания к окраске производит уполномоченный представитель ДГА г.Перми. Без указанной проверки и согласования производить окраску (отделку) фасада категорически воспрещается.
8. Домоуправления, организации и учреждения, производящие окраску (отделку) и связанный с нею ремонт здания, несут полную ответственность за точное выполнение настоящей инструкции и привлекаются к ответственности за ее нарушение.
9. Цветовая гамма размещения информации должна гармонизировать с основным колористическим решением фасадов здания.
10. По всем вопросам, связанным с производством работ, необходимо обращаться в ДГА по адресу: г.Пермь, ул.Сибирская, 15, каб 315, тел.212-76-98).

Ситуационный план



Условные обозначения:

- 1 - Многоквартирный жилой дом по ул. Крисанова, №13 в Дзержинском районе города Перми.
- - Фасады с местами размещения средств размещения информации, рекламных конструкций

Ведомость ссылочных и прилагаемых документов

ОБОЗНАЧЕНИЕ	НАИМЕНОВАНИЕ	ПРИМЕЧАНИЕ
	<u>Ссылочные документы</u>	
Постановление администрации г. Перми от 22.02.2017 №130	«Об утверждении формы и Порядка согласования паспорта внешнего облика объекта капитального строительства (колерного паспорта)»	
Решение Пермской городской Думы от 18.12.2018 №265	Об утверждении Правил благоустройства территории города Перми и о признании утратившими силу отдельных решений Пермской городской Думы	
	<u>Прилагаемые документы</u>	
	Колерный паспорт здания по ул. Крисанова, 13, в Дзержинском районе города Перми (шифр 10-11-2011/13-ОФ)	

						13-К-2020-ОФ			
						Колерный паспорт объекта капитального строительства по ул. Крисанова, №13, Дзержинского района г. Перми.			
Изм.	Кол.уч.	Лист	№док	Подпись	Дата	Многоквартирный жилой дом	Стадия	Лист	Листов
	Разраб.						П	2	
						Общие данные (продолжение)	ИП Дерюгин А.И. +7 (342) 2766 191		
Н.контр.									

Главный фасад
(существующее положение)



						13-К-2020-ОФ			
						Колерный паспорт объекта капитального строительства по ул. Крисанова, №13, Дзержинского района г. Перми.			
Изм.	Кол.уч	Лист	Недок	Подпись	Дата	Многоквартирный жилой дом	Стадия	Лист	Листов
	Разраб.	Дерюгин А.И.						П	3
	Н.контр.	Дерюгин А.И.				Существующее состояние фасадов (начало)		ИП Дерюгин А.И. +7 (342) 2766 191	

Дворовой фасад
(существующее положение)



Боковой фасад
(существующее положение)



						13-К-2020-ОФ			
						Колерный паспорт объекта капитального строительства по ул. Крисанова, №13, Дзержинского района г. Перми.			
Изм.	Кол.уч	Лист	Недок	Подпись	Дата	Многоквартирный жилой дом	Стадия	Лист	Листов
	Разраб.	Дерюгин А.И.					П	4	
						Существующее состояние фасадов (продолжение)	ИП Дерюгин А.И. +7 (342) 2766 191		
	Н.контр.	Дерюгин А.И.							

Главный фасад



СОГЛАСОВАНО
 1^й заместитель начальника ДГА
 г. Перми, главный архитектор
 Д.Ю. Лапшин
 11.02.2020

Примечание:

1. В случае, если наружные лестницы при дополнительно устроенных входах в общественные помещения здания выходят за границы предоставленного земельного участка и красные линии квартала, то устройство дополнительных или переустройство существующих входных групп требует получения разрешения в установленном порядке;

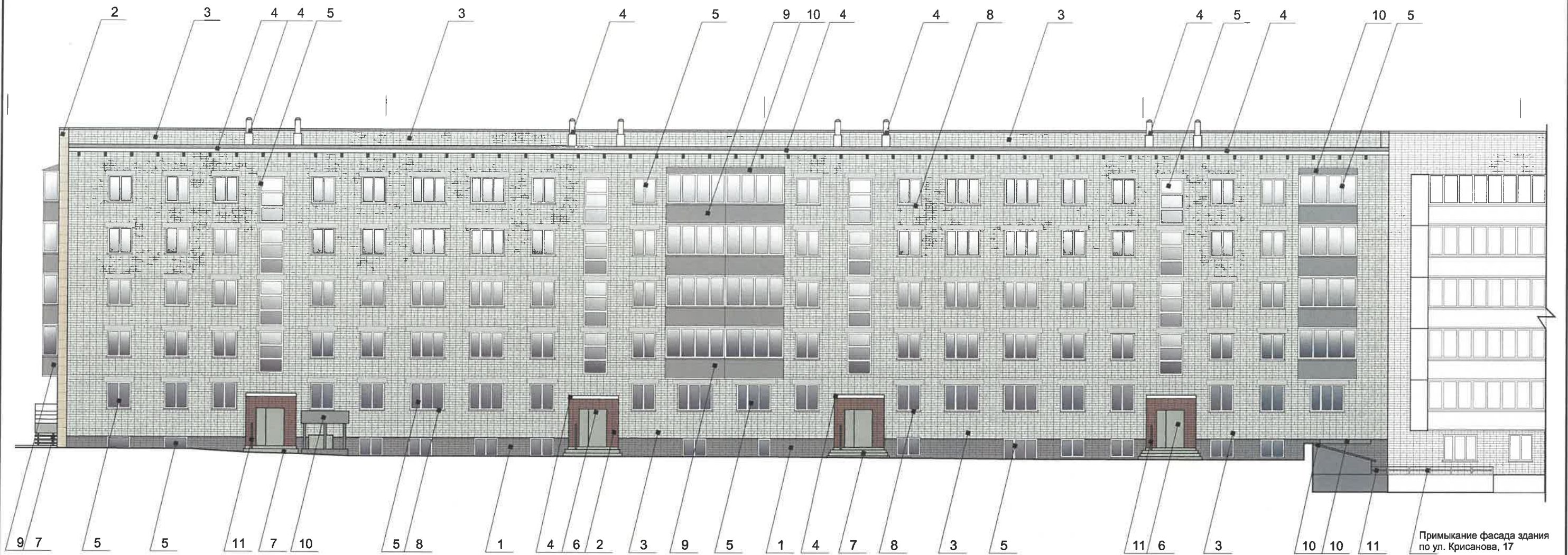
2. В случае устройства или переустройства (перепланировки, ремонта, реконструкции) помещений общественного назначения, их входных групп в обязательном порядке должны быть предусмотрены мероприятия по обеспечению доступности данных помещений для маломобильных групп населения, включая инвалидов, использующих кресла-коляски и собак-проводников (далее-МГН) в соответствии с требованиями СП 59.13330.2016 Свод правил. Доступность зданий и сооружений для маломобильных групп населения. Данный свод правил касается функционально-планировочных элементов зданий и сооружений, их участков или отдельных помещений, доступных для МГН (входные узлы, коммуникации, пути эвакуации, помещения и зоны обслуживания, а также их информационное и инженерное обустройство). В частности, лестницы при входах в общественные помещения должны дублироваться пандусами с уклоном не более 1:20 (5%) или иными средствами подъема (подъемные платформы, лифты и т.д.). Согласно вышеуказанному Своду правил наружные лестницы и пандусы должны иметь поручни с учетом технических требований к опорным стационарным устройствам по ГОСТ Р 51261; размеры входной площадки при открывании дверей наружу должны быть не менее 1,4 x 2,0 или 1,5 x 1,85; размеры входной площадки с пандусом не менее 2,2 x 2,2 м.

Условные обозначения

1 - Выноска и номер позиции согласно Ведомости отделки фасадов на листе 1

						13-К-2020-ОФ			
						Колерный паспорт объекта капитального строительства по ул. Крисанова, №13, Дзержинского района г. Перми.			
Изм.	Кол.уч.	Лист	Недок.	Подпись	Дата	Многоквартирный жилой дом	Стадия	Лист	Листов
							П	5	
Н.контр.				Дерюгин А.И.		Главный фасад	ИП Дерюгин А.И. +7 (342) 2766 191		

Дворовой фасад



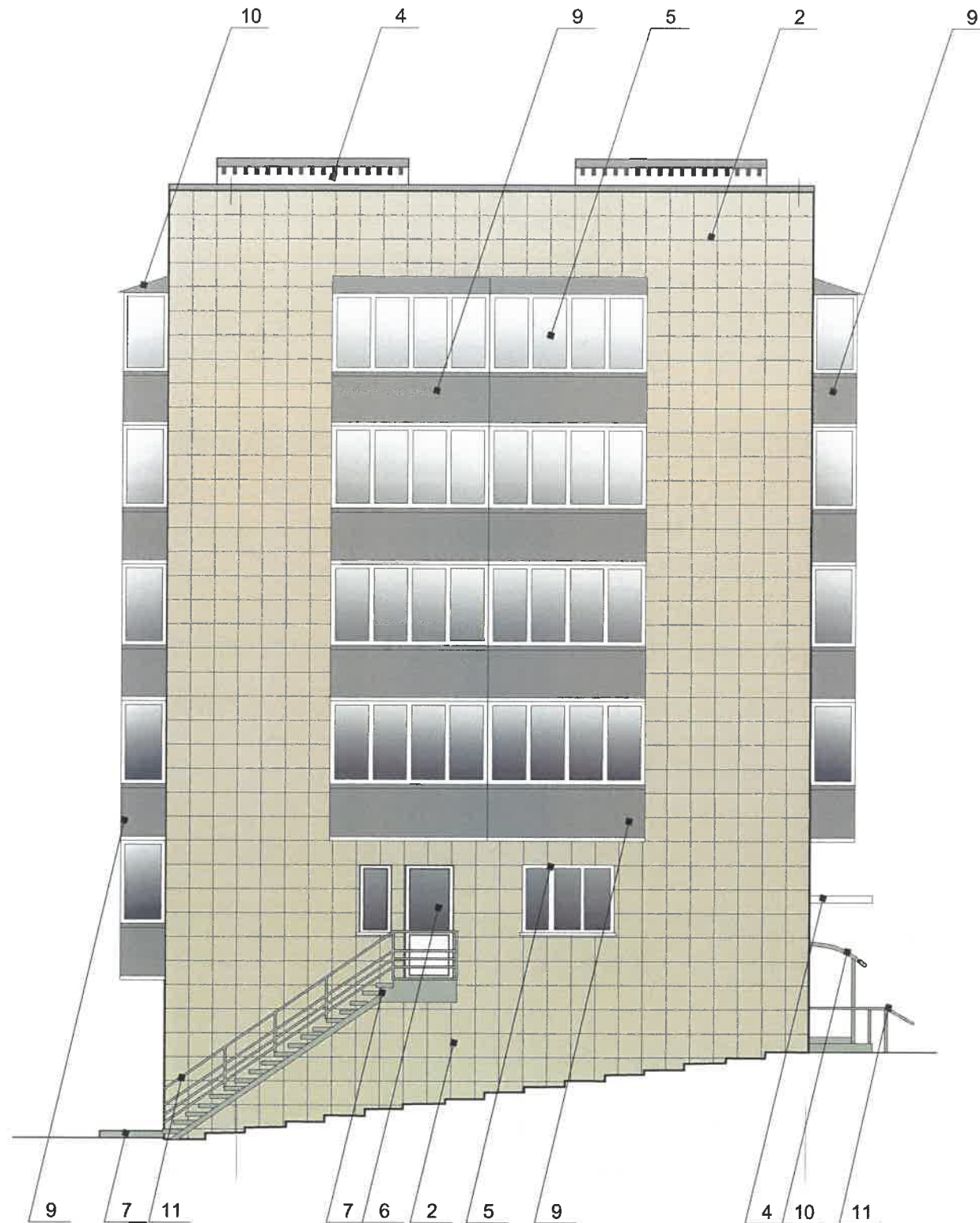
СОГЛАСОВАНО
1^й заместитель начальника ДГА
г. Перми - главный архитектор
Д.Ю. Папшин
2020

Условные обозначения

1 - Выноска и номер позиции согласно Ведомости отделки фасадов на листе 1

						13-К-2020-ОФ			
						Коперный паспорт объекта капитального строительства по ул. Крисанова, №13, Дзержинского района г. Перми.			
Изм.	Кол.уч.	Лист	Недок	Подпись	Дата	Многоквартирный жилой дом	Стадия	Лист	Листов
Разраб.		Дерюгин А.И.		<i>[Signature]</i>			П	6	
Н.контр.		Дерюгин А.И.		<i>[Signature]</i>		Дворовой фасад	ИП Дерюгин А.И. +7 (342) 2766 191		

Боковой фасад



СОГЛАСОВАНО
 1^й заместитель начальника ДГА
 г. Перми - главный архитектор
 Д.Ю. Лапшин
 2020

Условные обозначения

1 - Выноска и номер позиции согласно Ведомости отделки фасадов на листе 1

						13-К-2020-ОФ			
						Колерный паспорт объекта капитального строительства по ул. Крисанова, №13, Дзержинского района г. Перми.			
Изм.	Кол.уч	Лист	Недок	Подпись	Дата	Многоквартирный жилой дом	Стадия	Лист	Листов
Разраб.		Дерюгин А.И.					П	7	
Н.контр.		Дерюгин А.И.				Боковой фасад	ИП Дерюгин А.И. +7 (342) 2766 191		

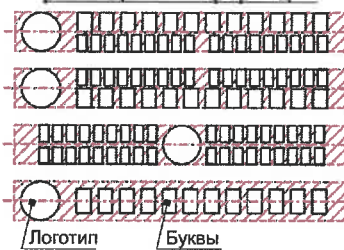


Управление архитектуры и городского дизайна
ДГА администрации г.Перми
**СООТВЕТСТВУЕТ АРХИТЕКТУРНОМУ
ОБЛИКУ ГОРОДА ПЕРМИ**
«19» 11 2020
Санкционировано Подпись

Условные обозначения

- 1 - Выноска и номер позиции согласно ведомости средств размещения, информации и рекламных конструкций
- Ось размещения средств размещения информации, рекламных конструкций.
- Место допустимого размещения средств размещения информации, рекламных конструкций.

Схема компоновки объемных букв и/или логотипов, относительно оси и места размещения средств размещения информации



Ведомость средств размещения информации, рекламных конструкций

ПОЗ.	Тип объекта, материал, способы крепления	Цвет (с указанием RAL)	Наличие подсветки
1	Объемные буквы и/или логотипы без подложки на металлических направляющих в цвет фасада на стене здания. Оргстекло, металл, пластик.	Фирменные цвета	Внутренняя или контурная подсветка
2	Информация – не сплошная пленочная аппликация в виде текста или контурного изображения на стекле. Площадь выклейки – не более 30% от площади одного поля остекления. Самоклеющиеся пленки по стеклу или вывеска – панно (постер или световой короб), размещенное в оконном проеме за стеклом. Площадь панно – не более 50% от площади одного поля остекления. Металл, пластик, пленки.	Фирменные цвета	Возможна внутренняя подсветка для панно
3	Информационная табличка (режимник). Одиночная (500x700) или модульная. Оргстекло, пластик, металл.	Фирменные цвета	Без подсветки
4	Указатели с наименованием улицы и номера дома (здания) (700x350 мм). Выполнены из оргстекла, пластика, металла.	Синий R-(0) G-(20) B-(120), белый	Возможна подсветка

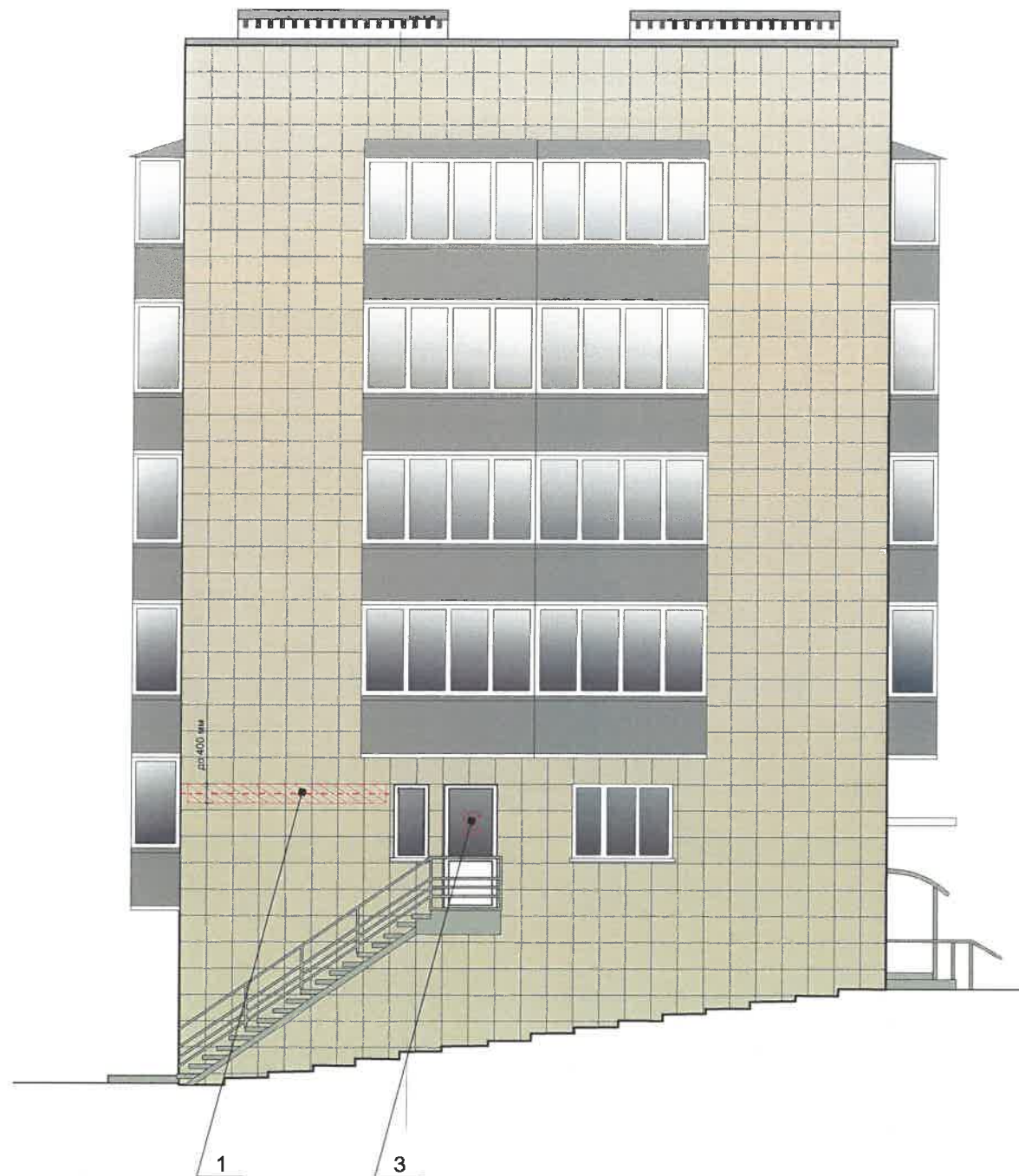
Условия размещения средств размещения информации, рекламных конструкций

1. Место размещения информации располагается относительно условной прямой линии – единой горизонтальной оси. Местоположение оси на фасаде определяется как половина расстояния между верхним и нижним архитектурным элементом (окна, наличники, карниз, фриз и др.), выделяющимся (западающим, выступающим) из плоскости стены.
2. Размещение вывесок и рекламных конструкций должно осуществляться в границах места допустимого размещения средств размещения информации, рекламных конструкций, установленных данным колерным паспортом объектом капитального строительства.
3. Размещение вывесок по отношению друг к другу, их конфигурация, наполненность информацией должны соответствовать Стандартным требованиям к вывескам, их размещению и эксплуатации (далее - Стандартные требования), утвержденным Решением Пермской городской Думы от 18.12.2018 №265.
4. В случае, если планируемые к размещению вывески не соответствуют типу и местам размещения средств размещения информации, рекламных конструкций колерного паспорта, требуется внесение изменений в настоящий колерный паспорт.
5. Максимальный размер информационных табличек – 0,5 м x 0,7 м (пункт 2.13 Стандартных требований).
6. Узел крепления каждого типа объекта информации разрабатывается отдельным рабочим проектом.
7. В случае размещения рекламной конструкции на фасаде здания, строения, сооружения, такая конструкция должна быть отражена в составе нового колерного паспорта, а ее размещение должно осуществляться в соответствии с действующим порядком установки эксплуатации рекламных конструкций на территории города Перми, утвержденным решением пермской городской Думы, с последующим получением на установку и эксплуатацию рекламной конструкции в установленном порядке.
8. В случае возникновения спорных ситуаций с другими организациями в отношении мест размещения нестандартных вывесок (расположенных не в границах занимаемого помещения), регулирование конфликта и окончательное решение по размещению вывесок той или иной претендующей организации, в соответствии с положениями Жилищного кодекса Российской Федерации, должно приниматься на собрании собственников помещений в многоквартирном доме.

13-К-2020-ОФ




Колерный паспорт объекта капитального строительства по ул. Крисанова, №13, Дзержинского района г. Перми.

Изм.	Кол.уч	Лист	Недок	Подпись	Дата	Стадия	Лист	Листов
Разраб.		Дерюгин А.И.				Многоквартирный жилой дом	П	8
Н.контр.		Дерюгин А.И.						
Размещение средств размещения информации, рекламных конструкций; (начало)							ИП Дерюгин А.И. +7 (342) 2766 191	



Управление архитектуры и городского дизайна
 ДГА администрации г.Перми
**СООТВЕТСТВУЕТ АРХИТЕКТУРНОМУ
 ОБЛИКУ ГОРОДА ПЕРМИ**
 «13» 11 2020
 Подпись: *Каншиев Р.Д.*

Условные обозначения

-  - Выноска и номер позиции согласно ведомости средств размещения, информации и рекламных конструкций
-  - Ось размещения средств размещения информации, рекламных конструкций.
-  - Место допустимого размещения средств размещения информации, рекламных конструкций.
- Примечание: данный лист смотреть с л. 8.

						13-К-2020-ОФ			
						Колерный паспорт объекта капитального строительства по ул. Крисанова, №13, Дзержинского района г. Перми.			
Изм.	Кол.уч	Лист	Недок	Подпись	Дата	Многоквартирный жилой дом	Стадия	Лист	Листов
Разраб.		Дерюгин А.И.		<i>[Signature]</i>			П	9	
Н.контр.		Дерюгин А.И.		<i>[Signature]</i>		Размещение средств размещения информации, рекламных конструкций; (продолжение)	ИП Дерюгин А.И. +7 (342) 2766 191		

позиция ведомости отделки фасадов	RAL DESIGN 080 80 10 (Tikkurila Facade 760 Q608)	C:	18	
		M:	15	
		Y:	29	
		K:	3	
		R:	211	
		G:	205	
2		B:	183	

позиция ведомости отделки фасадов	RAL 7038	C:	30	
		M:	10	
		Y:	20	
		K:	20	
		R:	180	
		G:	184	
6, 7, 11		B:	176	

позиция ведомости отделки фасадов	RAL DESIGN 050 50 30 (Tikkurila Facade 760 Q188)	C:	27	
		M:	51	
		Y:	62	
		K:	24	
		R:	161	
		G:	113	
2		B:	84	

позиция ведомости отделки фасадов	RAL 9003	C:	0	
		M:	0	
		Y:	0	
		K:	0	
		R:	244	
		G:	248	
5, 6, 8		B:	244	

позиция ведомости отделки фасадов	RAL 7036	C:	10	
		M:	10	
		Y:	10	
		K:	40	
		R:	154	
		G:	150	
1		B:	151	

позиция ведомости отделки фасадов	RAL 9010	C:	0	
		M:	0	
		Y:	5	
		K:	0	
		R:	247	
		G:	249	
4		B:	239	

позиция ведомости отделки фасадов	RAL 7004	C:	0	
		M:	0	
		Y:	0	
		K:	45	
		R:	158	
		G:	160	
9, 10		B:	161	

СОГЛАСОВАНО
1^й заместитель начальника ДГА
г. Перми - главный архитектор
Д.Ю. Лапшин
2020

						13-К-2020-ОФ			
						Колерный паспорт объекта капитального строительства по ул. Крисанова, №13, Дзержинского района г. Перми.			
Изм.	Кол.уч.	Лист	Недок	Подпись	Дата	Многоквартирный жилой дом	Стадия	Лист	Листов
Разраб.		Дерюгин А.И.					П	10	
						Эталоны колеров	ИП Дерюгин А.И. +7 (342) 2766 191		
Н.контр.		Дерюгин А.И.							