

ИП Пермяков В.И.

от 20.11.2020 №059-22-01-26-0136

Заказчик: ООО «ОТЦР»

**ПАСПОРТ ВНЕШНЕГО ОБЛИКА ОБЪЕКТА КАПИТАЛЬНОГО СТРОИТЕЛЬСТВА
(КОЛЕРНЫЙ ПАСПОРТ)**

АДРЕС ОБЪЕКТА: г. Пермь, административный район Свердловский,
ул. Героев Хасана, здание (строение) №105

12 - 11 - 2020 - ОФ

ПЕРМЬ 2020 г.

Ведомость чертежей

ЛИСТ	НАИМЕНОВАНИЕ	ПРИМЕЧАНИЯ
1	Общие данные (начало)	
2	Общие данные (продолжение)	
3	Существующее состояние фасадов (фотофиксация)	
4	Главный фасад	
5	Дворовой фасад	
6-7	Боковые фасады	
8-10	Размещение средств размещения информации, рекламных конструкций	
11	Архитектурно-художественная подсветка	
12	Эталоны колеров	

Пояснительная записка

Объект капитального строительства – 3-этажное здание торгового назначения по адресу:

улица Героев Хасана, 105 в Свердловском районе города Перми;

Год постройки и ввода в эксплуатацию: 2007;

Ранее разработанные колерные паспорта:

Колерный паспорт здания, разработанный ООО «Огни рекламы»;

СЭД-22-01-32-320 от 28.05.2014;

СЭД-059-22-01-26-493 от 26.04.2018.

Нахождение в границах зон объектов культурного наследия: нет;

В плане здание прямоугольной конфигурации;

Несущие стены: кирпич, железобетонные колонны с навесными сэндвич-панелями;

Кровля: плоская.

Настоящим колерным паспортом:

Уточняются виды и места размещения средств размещения информации и места размещения дополнительного оборудования;

Уточняется схема архитектурно-художественной подсветки здания.

Предметом согласования данного колерного паспорта являются: принятые цветовые решения элементов фасада, применяемые материалы существующего объекта недвижимости, а также определение возможных типов размещения средств размещения информации на нем. Средства размещения информации, рекламные конструкции, не соответствующие типу и местам их возможного размещения, подлежат демонтажу.

В соответствии с Градостроительным кодексом Российской Федерации, решением Пермской городской Думы от 18.12.2018 № 265 «Об утверждении Правил благоустройства территории города Перми и о признании утратившими силу отдельных решений Пермской городской Думы» и постановлением администрации города Перми от 22.02.2017 № 130 «Об утверждении формы и Порядка согласования паспорта внешнего облика объекта капитального строительства (колерного паспорта)» проекты колерных паспортов либо проекты изменений в колерные паспорта не являются разрешительной документацией на строительство, реконструкцию объекта капитального строительства; не являются правовым основанием на устройство пристроек, навесов, козырьков.

Ведомость отделки фасадов

ПОЗ.	ЭЛЕМЕНТ ФАСАДА	ЭТАЛОН ЦВЕТА	ОБОЗНАЧ.	ВИД ОТДЕЛКИ	ПРИМ.
1	Основное поле стены		RAL 1037	Алюминиевая композитная панель Алюкобонд	
2	Основное поле стены		RAL 1037 RAL 9022	Стальной металлопрофиль окрашенный	
3	Основное поле стены		RAL 1037	Сэндвич-панель "RICH" из стального металлопрофиля	
4	Основное поле стены		RAL 1037	Стальной металлопрофиль окрашенный	
5а	Декоративная облицовка		RAL 9003	Керамогранит КроспанКерплит	
5б	Декоративная облицовка		RAL 2003	Керамогранит КроспанКерплит	
5в	Декоративная облицовка		RAL 1014	Керамогранит КроспанКерплит	
5г	Декоративная облицовка		RAL 8004	Керамогранит КроспанКерплит	
6	Цоколь		RAL 7044 RAL 8017	Керамогранит / Профлист окрашенный	
7	Фронтон		RAL 9022	Алюминиевая композитная панель Алюкобонд	
8	Колонна металлическая		RAL 9022	Алюминиевая композитная панель Алюкобонд	
9	Ограждение металлическое, лестницы		RAL 9022	Эмаль по металлу	
10	Перекрытие		RAL 9022	Стальной металлопрофиль окрашенный	
11	Витраж		RAL 040 20 19	Алюминиевый профиль Тонировка стекол - 10%	
12	Витраж		RAL 9022	Алюминиевый профиль Тонировка стекол - 10%	
13	Двери		RAL 9022	Алюминиевый профиль Тонировка стекол - 10%	
14	Окна		RAL 9022 RAL 9003	Металлопластик	
15	Двери		RAL 9022	Алюминиевый профиль	
16	Ворота ТП		RAL 9022	Эмаль по металлу	
17	Ворота, ворота разгрузочные		RAL 9022	Алюминиевый профиль	
18	Ферма пространственная		RAL 9022	Эмаль по металлу	
19	Рекламная опора		RAL 9022	Эмаль по металлу	
20	Кровля		RAL 9005	Рулонный кровельный битумно-полимерн. материал	
21	Кровля		RAL 7035	ПВХ-мембрана	
22	Крыльцо		RAL 7044 RAL 8017	Керамогранит / резиновая крошка	
23	Поле под вывески-банеры		RAL 9022	Профлист окрашенный	

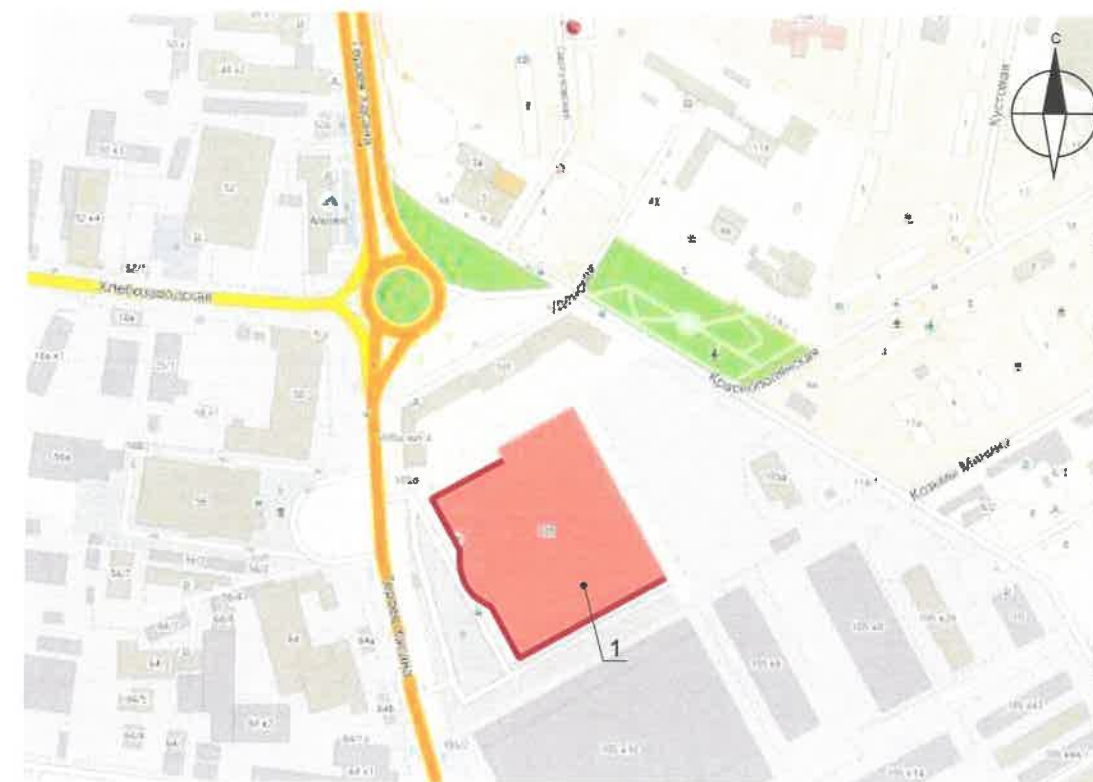
СОГЛАСОВАНО
1^й заместитель начальника ДГА
г. Перми - главный архитектор
Д.Ю. Лапшин
22.11.2020

						12 - 11 - 2020 - ОФ				
						Колерный паспорт объекта капитального строительства по ул. Героев Хасана, 105 в Свердловском районе города Перми				
Изм.	Кол.уч.	Лист	№ док	Подпись	Дата	Торговое здание		Стадия	Лист	Листов
						Общие данные (начало)		П	1	12
Выполнил	Пермяков В.				11.2020			ИП Пермяков В.И.		

**Инструкция о порядке производства работ,
связанных с окраской фасадов и всех наружных частей зданий, сооружений, строений,
расположенных на территории города Перми**

1. Окраска (отделка) фасадов и всех наружных частей зданий, сооружений, строений, расположенных на территории города Перми, может производиться лишь на основании паспорта внешнего облика объекта капитального строительства (колерного паспорта), согласованного департаментом градостроительства и архитектуры администрации г.Перми (далее – ДГА).
2. До начала процесса окраски (отделки) здания или какого-либо сооружения должны быть произведены работы по капитальному ремонту всех без исключения наружных частей его, подлежащих окраске.
3. До начала ремонта зданий, имеющих газосветовую рекламу, сообщить рекламораспространителю о предстоящих работах на фасаде здания с целью сохранения вывесок либо их демонтажу.
4. Полуразрушенные и разрушенные архитектурные художественно-скульптурные детали здания, карнизы, колонны, пилястры, капители, фризы, тяги, лепные украшения, барельефы, мозаика, художественная роспись подлежат обязательному восстановлению в своем первоначальном виде. Категорически запрещается производить окраску здания без предварительного восстановления указанных деталей.
5. Металлические поверхности отдельных частей здания, чугунные решетки, перила балконов и лестниц, кронштейны, дверные и оконные приборы, архитектурно-художественные детали перед окраской очищаются от грязи, ржавчины, старой краски и покрываются вновь лишь масляной краской.
6. В соответствии с выданными образцами цвета (колерами) на окраску (отделку) здания организация, производящая ремонт здания, составляет пробные образцы цвета, которые наносятся на видное место стены.
7. Проверку и согласование пробного образца цвета (колера), а также готовности поверхности стены и отдельных наружных частей здания к окраске производит уполномоченный представитель ДГА г.Перми. Без указанной проверки и согласования производить окраску (отделку) фасада категорически воспрещается.
8. Домоуправления, организации и учреждения, производящие окраску (отделку) и связанный с нею ремонт здания, несут полную ответственность за точное выполнение настоящей инструкции и привлекаются к ответственности за ее нарушение.
9. Цветовая гамма размещения информации должна гармонировать с основным колористическим решением фасадов здания.
10. По всем вопросам, связанным с производством работ, необходимо обращаться в ДГА по адресу: г.Пермь, ул.Сибирская, 15, каб 315, тел.212-76-98).

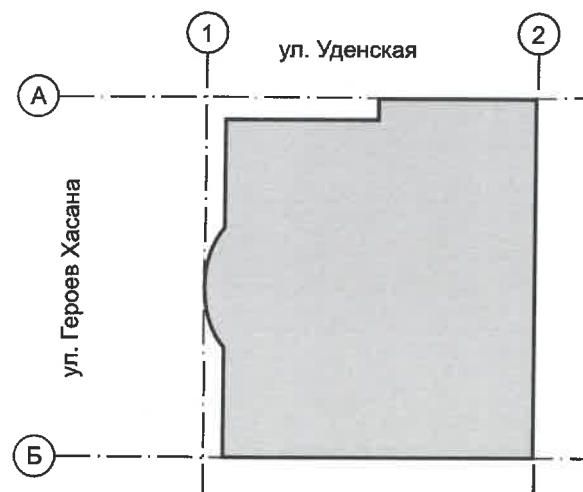
Ситуационный план



Условные обозначения

- 1 – Торговое здание по адресу: г.Пермь, Свердловский р-н, ул. Героев Хасана, 105
- Фасады с местами размещения средств размещения информации, рекламных конструкций

План координационных осей



Ведомость ссылочных и прилагаемых документов

ОБОЗНАЧЕНИЕ	НАИМЕНОВАНИЕ	ПРИМЕЧАНИЯ
Постановление администрации г. Перми от 22.02.2017 №130	«Об утверждении формы и Порядка согласования паспорта внешнего облика объекта капитального строительства (колерного паспорта)»	
Решение Пермской городской Думы от 18.12.2018 №265	«Об утверждении правил благоустройства территории города Перми и о признании утратившими силу отдельных решений Пермской городской Думы»	
СЭД-22-01-32-230 от 28.05.2014	Колерный паспорт здания, разработанной ООО «Огни рекламы», согласовано 18.02.2009, шифр 16-09-2008-Оф	
СЭД-059-22-01-26-493 от 26.04.2018	Колерный паспорт здания, согласовано 05.06.2014, , шифр 16-09-2008-Оф	
	Колерный паспорт здания, согласовано 27.04.2018, шифр 09-04-2018-ГХ	

						12 - 11 - 2020 - ОФ			
						Колерный паспорт объекта капитального строительства по ул. Героев Хасана, 105 в Свердловском районе города Перми			
Изм.	Кол.уч.	Лист	№док	Подпись	Дата	Торговое здание	Стадия	Лист	Листов
							П	2	12
Выполнил	Пермяков В.				11.2020	Общие данные (продолжение)	ИП Пермяков В.И.		

Главный фасад



Дворовой фасад



Боковой фасад (фасад со стороны ул. Уденская)



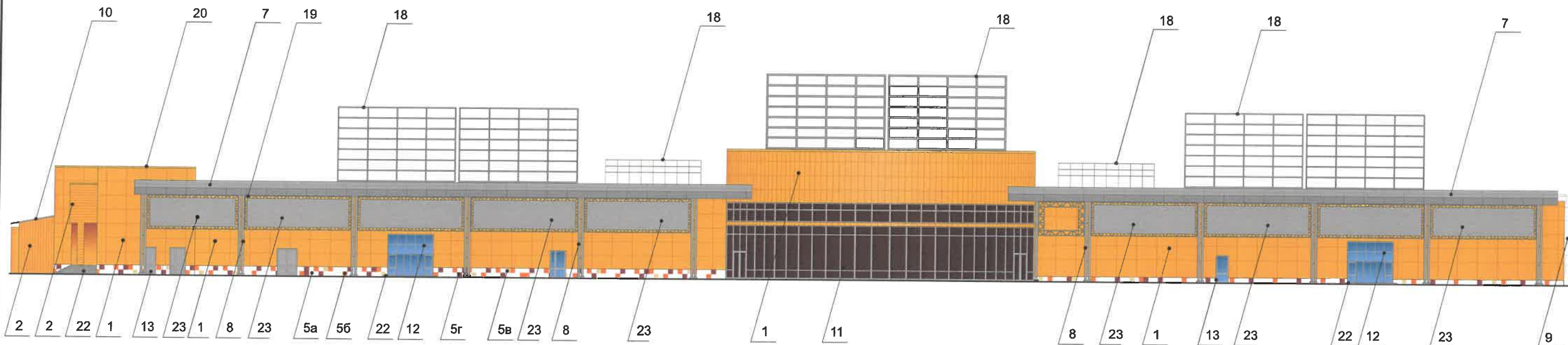
Боковой фасад (фасад со стороны ул. Уденская)



Боковой фасад



						12 - 11 - 2020 - ОФ				
						Коперный паспорт объекта капитального строительства по ул. Героев Хасана, 105 в Свердловском районе города Перми				
Изм.	Кол.уч	Лист	Недок	Подпись	Дата	Торговое здание	Стадия	Лист	Листов	
							П	3	12	
Выполнил						Пермяков В.	Существующее состояние фасадов (фотофиксация)	ИП Пермяков В.И.		



Условные обозначения

2 - Выноска и номер позиции согласно Ведомости отделки фасадов на листе 1

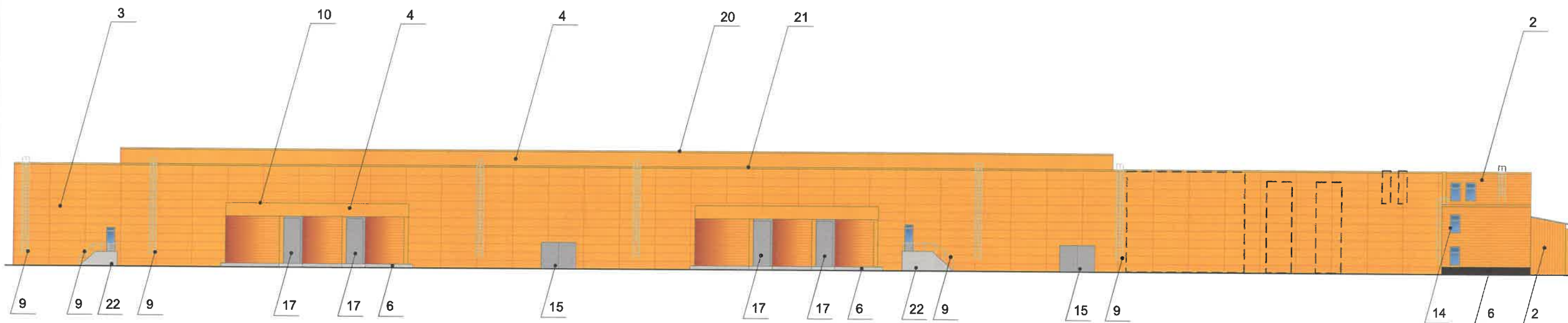
СОГЛАСОВАНО
1^й заместитель начальника ДГА
г. Перми - главный архитектор
Д.Ю. Лапшин
2020

ПРИМЕЧАНИЕ:

1. В случае, если наружные лестницы при дополнительно устроенных входах в общественные помещения здания выходят за границы предоставленного земельного участка и красные линии квартала, то устройство дополнительных или переустройство существующих входных групп требует получения разрешения в установленном порядке;

2. В случае устройства или переустройства (перепланировки, ремонта, реконструкции) помещений общественного назначения, их входных групп в обязательном порядке должны быть предусмотрены мероприятия по обеспечению доступности данных помещений для маломобильных групп населения, включая инвалидов, использующих кресла-коляски и собак-проводников (далее-МГН) в соответствии с требованиями СП 59.13330.2016 Свод правил. Доступность зданий и сооружений для маломобильных групп населения. Данный свод правил касается функционально-планировочных элементов зданий и сооружений, их участков или отдельных помещений, доступных для МГН (входные узлы, коммуникации, пути эвакуации, помещения и зоны обслуживания, а также их информационное и инженерное обустройство). В частности, лестницы при входах в общественные помещения должны дублироваться пандусами с уклоном не более 1:20 (5%) или иными средствами подъема (подъемные платформы, лифты и т.д.). Согласно вышеуказанному Своду правил наружные лестницы и пандусы должны иметь поручни с учетом технических требований к опорным стационарным устройствам по ГОСТ Р 51261; размеры входной площадки при открывании дверей наружу должны быть не менее 1,4 x 2,0 или 1,5 x 1,85; размеры входной площадки с пандусом не менее 2,2 x 2,2 м.



						12 - 11 - 2020 - ОФ				
						Колерный паспорт объекта капитального строительства по ул. Героев Хасана, 105 в Свердловском районе города Перми				
Изм.	Кол.уч.	Лист	Надок	Подпись	Дата	Торговое здание		Стадия	Лист	Листов
								П	4	12
Выполнил	Пермяков В.			<i>В. Пермяков</i>	11.2020	Главный фасад		ИП Пермяков В.И.		




ПРИМЕЧАНИЕ:

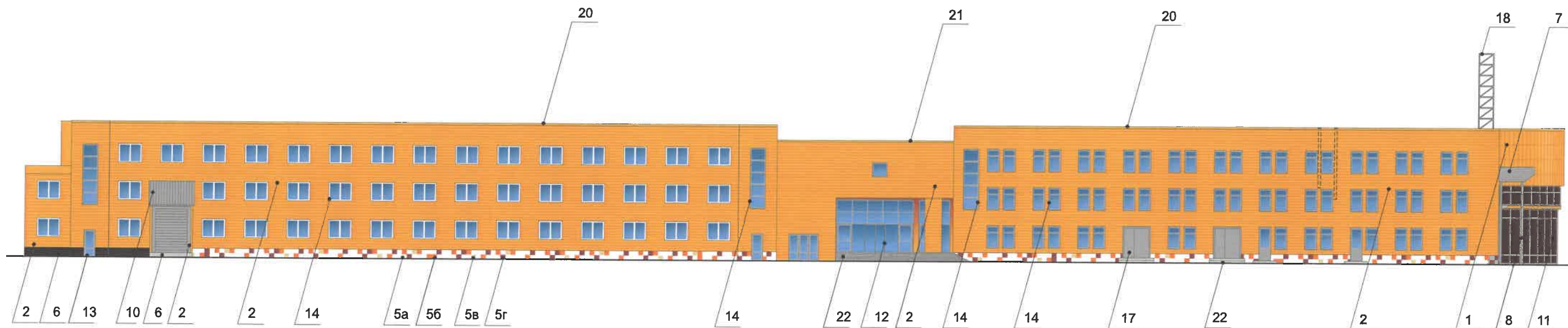
1. К дополнительному оборудованию относятся: наружные блоки систем вентиляции и кондиционирования, вентиляционные и водосточные трубы; антенны; видеокамеры наружного наблюдения; почтовые ящики; кабельные линии, пристенные электрощиты; флажки и так далее;
2. Размещение дополнительного оборудования, дополнительных элементов и устройств на фасадах объектов капитального строительства допускается при соблюдении следующих условий:
 - соответствие размещения дополнительного оборудования архитектурному решению фасадов, предусмотренному проектной документацией, в соответствии с которой осуществлено строительство (реконструкция) Объекта, с привязкой к единой (вертикальной, горизонтальной) системе осей фасадов;
 - единая горизонтальная ось - условная прямая линия. Определяется как половина расстояния между верхним и нижним архитектурным элементом (окна, наличники, карниз, фриз и другие), выделяющимся (западающим, выступающим) из плоскости стены;
 - единая вертикальная ось - условная прямая линия. Определяется как половина расстояния между границами одного архитектурного элемента (окна, двери, колонны) либо между двумя архитектурными элементами (окна, двери, колонны);
 - комплексное решение размещения оборудования - единое архитектурное и цветовое решение (в том числе размер, форма, материал);
 - размещение дополнительного оборудования на архитектурных деталях, элементах декора, поверхностях с ценной архитектурной отделкой, а также крепление, ведущее к повреждению архитектурных поверхностей, не допускаются

Условные обозначения

-  - Место для размещения дополнительного оборудования
-  - Выноска и номер позиции согласно Ведомости отделки фасадов на листе 1


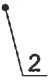
СОГЛАСОВАНО
 1^й заместитель начальника ДГА
 г. Перми - главный архитектор
 Д.Ю. Лапшин
 11.2020


						12 - 11 - 2020 - ОФ			
						Колерный паспорт объекта капитального строительства по ул. Героев Хасана, 105 в Свердловском районе города Перми			
Изм.	Кол.уч	Лист	Недок	Подпись	Дата	Торговое здание	Стадия	Лист	Листов
							П	5	12
Выполнил	Пермяков В.			11.2020		Дворовой фасад	ИП Пермяков В.И.		

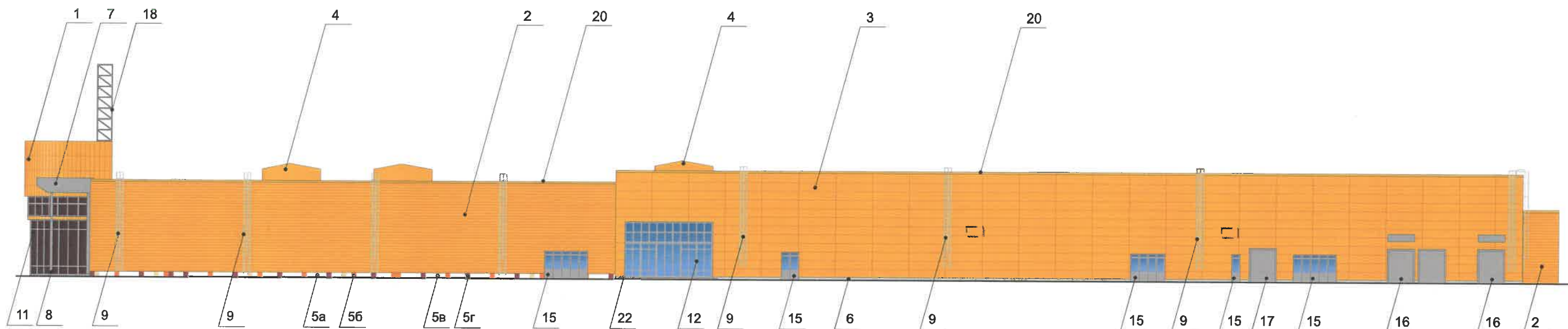


СОГЛАСОВАНО
 1^й заместитель начальника ДГА
 г. Перми - главный архитектор
 Д.Ю. Лапшин
 11.20.20

Условные обозначения


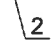
-  - Место для размещения дополнительного оборудования
-  - Выноска и номер позиции согласно Ведомости отделки фасадов на листе 1


						12 - 11 - 2020 - ОФ			
						Колерный паспорт объекта капитального строительства по ул. Героев Хасана, 105 в Свердловском районе города Перми			
Изм.	Кол.уч.	Лист	№ док	Подпись	Дата	Торговое здание	Стадия	Лист	Листов
							П	6	12
Выполнил	Пермяков В.				11.2020	Боковой фасад	ИП Пермяков В.И.		

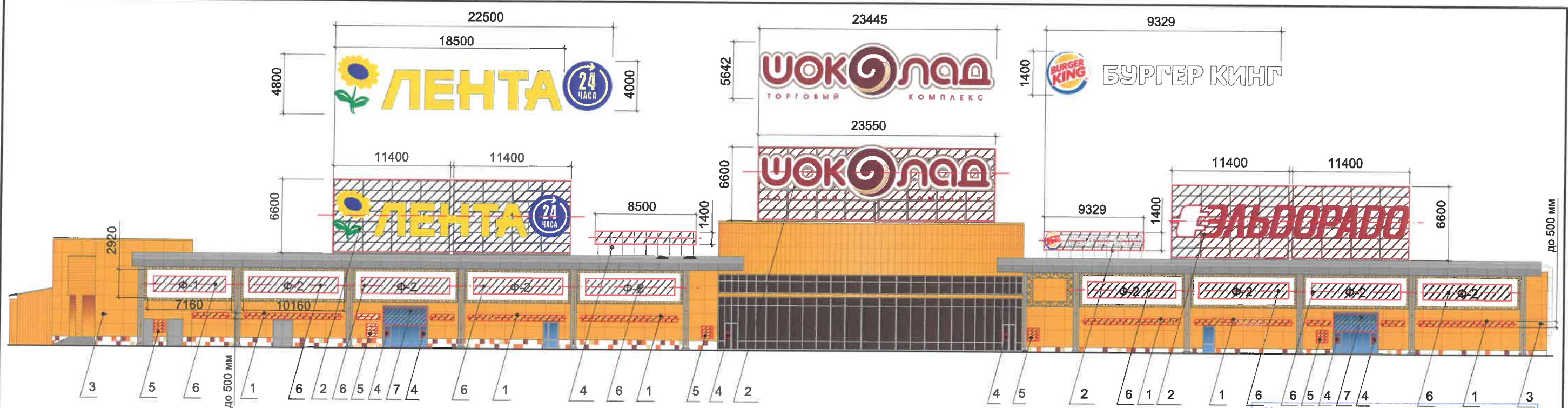


СОГЛАСОВАНО
 1^й заместитель начальника ДГА
 г. Перми - главный архитектор
 Д.Ю. Лалшин
 "27" 11 2020

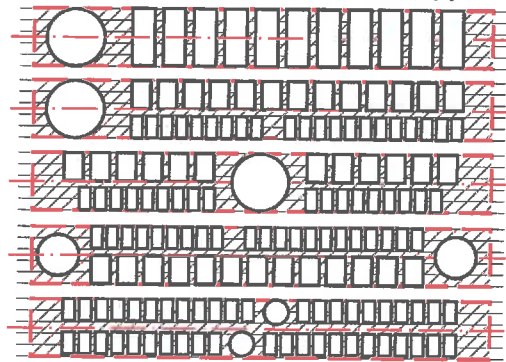
Условные обозначения

-  - Место для размещения дополнительного оборудования
-  - Выноска и номер позиции согласно Ведомости отделки фасадов на листе 1

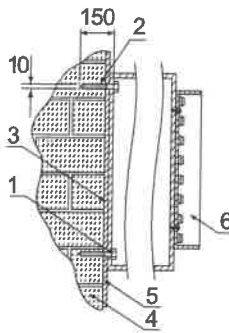
						12 - 11 - 2020 - ОФ				
						Колерный паспорт объекта капитального строительства по ул. Героев Хасана, 105 в Свердловском районе города Перми				
Изм.	Кол.уч.	Лист	№ док	Подпись	Дата	Торговое здание		Стадия	Лист	Листов
						Торговое здание		П	7	12
Выполнил	Пермяков В.				11.2020	Боковой фасад		ИП Пермяков В.И.		



Схемы компоновки объемных букв и/или логотипов, знаков относительно оси размещения средств размещения информации, рекламных конструкций



Пример крепления вывески к стене здания



Крепление металлоконструкции к фасаду производится на закладные детали – анкерными болтами в сборе с дюбелями. Конструктивную часть дополнительно разработать с конструктором.

- 1 - анкерный болт D10 L150
- 2 - дюбель D12
- 3 - металлоконструкция
- 4 - стена здания
- 5 - металлопрофиль
- 6 - объемная буква с подсветкой

Пример группировки табличек



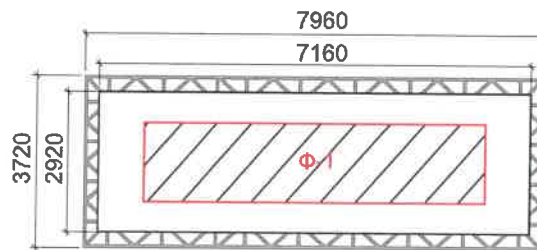
Сменные модули

Условные обозначения

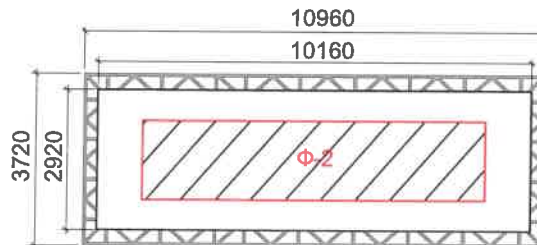
- 2 - Выноска и номер позиции согласно ведомости средств размещения информации, рекламных конструкций
- ▨ - места допустимого размещения средств размещения информации, рекламных конструкций
- — — — — единая горизонтальная ось размещения средств размещения информации, рекламных конструкций

Управление архитектуры и городского дизайна
ДГА администрации г.Перми
СООТВЕТСТВУЕТ АРХИТЕКТУРНОМУ
ОБЛИКУ ГОРОДА ПЕРМИ
«27.11.2020»
Подпись

Вывеска-баннер



Вывеска-баннер, фон - белый, информация не более 50% от поля фона. Баннер должен быть в размер конструкции, и не заходить на ферму.



Условия размещения средств размещения информации, рекламных конструкций

- Единая горизонтальная ось - это условная прямая линия, относительно которой располагаются средства размещения информации. Местоположение оси на фасаде определяется как половина расстояния между верхним и нижним архитектурным элементом (окна, наличники, карниз, фриз и др.), выделяющимися (западающим, выступающим) из плоскости стены.
- Размещение вывесок и рекламных конструкций должно осуществляться в границах места допустимого размещения средств размещения информации, рекламных конструкций, установленных данным колерным паспортом объекта капитального строительства.
- Размещение вывесок по отношению друг к другу, их конфигурация, наполненность информацией должны соответствовать Стандартным требованиям к вывескам, их размещению и эксплуатации (далее - Стандартные требования), утвержденным Решением Пермской городской Думы от 18.12.2018 № 265.
- В случае, если планируемые к размещению вывески не соответствуют типу и местам размещения средства размещения информации, рекламных конструкций колерного паспорта, потребуется внесение изменений в настоящий колерный паспорт.
- Максимальный размер информационных табличек - 0,5 мх0,7 м (пункт 2.13. Стандартных требований).
- Узел крепления каждого типа средства размещения информации разрабатывается отдельным рабочим проектом.
- В случае размещения рекламной конструкции на фасаде здания, строения, сооружения, такая конструкция должна быть отражена в составе нового колерного паспорта, а ее размещение должно осуществляться в соответствии с действующим порядком установки и эксплуатации рекламных конструкций на территории города Перми, утвержденным решением Пермской городской Думы, с последующим получением разрешения на установку и эксплуатацию рекламной конструкции в установленном порядке.

Ведомость средств размещения информации, рекламных конструкций

№	тип объекта, материал, способы крепления	цвет (с указанием RAL)	наличие подсветки
1	Вывеска - объемные буквы и/или логотипы, без подложки на металлических направляющих в цвет фасада на стене здания. Высота 500 мм. Выполнена из металла, пластика, органического стекла.	Фирменные цвета	Внутренняя или контурная светодиодами
2	Вывеска - объемные буквы и/или логотипы, без подложки на металлическом каркасе на крыше здания. Оргстекло, металл, пластик.	Фирменные цвета	Внутренняя, светодиодами
3	Указатель с наименованием улицы и номером дома (здания). Металл, пластик, оргстекло. Размер 600х300 мм.	RAL 9003 (белый) RAL 5005 (синий)	Внутренняя, светодиодами
4	Информационная табличка (режимник). Размер не более 500х700 мм. Металл, пластик, оргстекло.	Фирменные цвета	Отсутствует
5	Информационные таблички (модульные). Размер 1100х1000 мм. Металл, пластик, оргстекло.	Фирменные цвета	Отсутствует
6	Вывески-баннеры, информация не более 50% от поля фона. Баннер должен быть в размер конструкции, и не заходить на ферму.	Фирменные цвета. Фон - белый	Внешняя, светодиодными прожекторами
7	Информация - не сплошная пленочная аппликация в виде текста или контурного изображения на стекле. Площадь выклейки - не более 30% от площади одного поля остекления. Самоклеющиеся пленки по стеклу.	Фирменные цвета	Отсутствует

12 - 11 - 2020 - ОФ					
Колерный паспорт объекта капитального строительства по ул. Героев Хасана, 105 в Свердловском районе города Перми					
Изм.	Кол.уч.	Лист	Недок	Подпись	Дата
Торговое здание				Стадия	Лист
				П	8
				Листов	12
Выполнил	Пермяков В.			11.2020	
Размещение средств размещения информации, рекламных конструкций				ИП Пермяков В.И.	



Управление архитектуры и городского дизайна
ДГА администрации г.Перми
СООТВЕТСТВУЕТ АРХИТЕКТУРНОМУ
ОБЛИКУ ГОРОДА ПЕРМИ
« 27.11.2020 »
Подпись

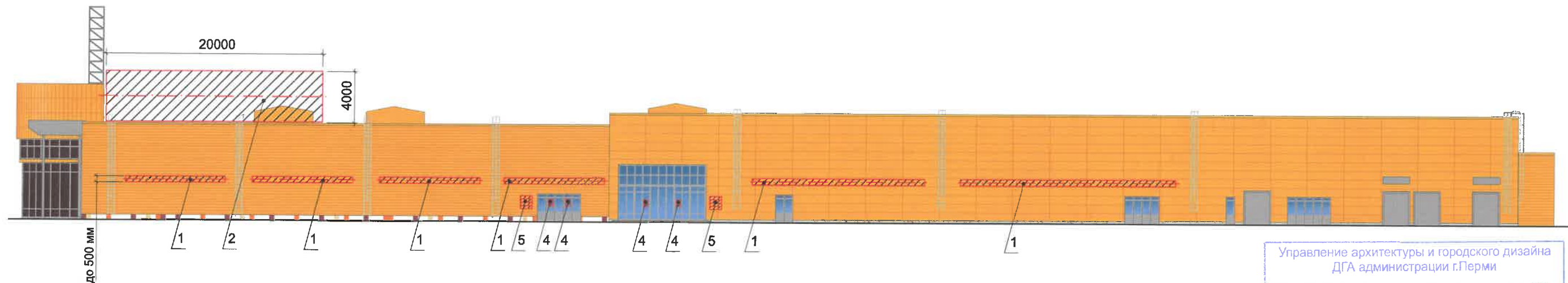
Условные обозначения

- 2 — Выноска и номер позиции согласно ведомости средств размещения информации, рекламных конструкций
- места допустимого размещения средств размещения информации, рекламных конструкций
- единая горизонтальная ось размещения средств размещения информации, рекламных конструкций

Ведомость средств размещения информации, рекламных конструкций

№	тип объекта, материал, способы крепления	цвет (с указанием RAL)	наличие подсветки
1	Вывеска - объемные буквы и/или логотипы, без подложки на металлических направляющих в цвет фасада на стене здания. Высота 500 мм. Выполнена из металла, пластика, органического стекла.	Фирменные цвета	Внутренняя или контурная, светодиодами
2	Вывеска - объемные буквы и/или логотипы, без подложки на металлическом каркасе на крыше здания. Оргстекло, металл, пластик.	Фирменные цвета	Внутренняя, светодиодами
3	Указатель с наименованием улицы и номером дома (здания). Металл, пластик, оргстекло. Размер 600x300 мм.	RAL 9003 (белый) RAL 5005 (синий)	Внутренняя, светодиодами
4	Информационная табличка (режимник). Размер не более 500x700 мм. Металл, пластик, оргстекло.	Фирменные цвета	Отсутствует
5	Информационные таблички (модульные). Размер 1100x1000 мм. Металл, пластик, оргстекло.	Фирменные цвета	Отсутствует
6	Вывески-баннеры, информация не более 50% от поля фона. Баннер должен быть в размер конструкции, и не заходить на ферму.	Фирменные цвета. Фон - белый	Внешняя, светодиодными прожекторами
7	Информация - не сплошная пленочная аппликация в виде текста или контурного изображения на стекле. Площадь выклейки - не более 30% от площади одного поля остекления. Самоклеющиеся пленки по стеклу.	Фирменные цвета	Отсутствует

12 - 11 - 2020 - ОФ						
Колерный паспорт объекта капитального строительства по ул. Героев Хасана, 105 в Свердловском районе города Перми						
Изм.	Кол.уч.	Лист	Недок	Подпись	Дата	
Торговое здание				Стадия	Лист	Листов
				П	9	12
Выполнил	Пермяков В.				11.2020	Размещение средств размещения информации, рекламных конструкций
						ИП Пермяков В.И.



Управление архитектуры и городского дизайна
ДГА администрации г.Перми
**СООТВЕТСТВУЕТ АРХИТЕКТУРНОМУ
ОБЛИКУ ГОРОДА ПЕРМИ**
«27» 11 / 2020
Подпись

Условные обозначения

- 2 — Выноска и номер позиции согласно ведомости средств размещения информации, рекламных конструкций
- места допустимого размещения средств размещения информации, рекламных конструкций
- единая горизонтальная ось размещения средств размещения информации, рекламных конструкций

Ведомость средств размещения информации, рекламных конструкций



№	тип объекта, материал, способы крепления	цвет (с указанием RAL)	наличие подсветки
1	Вывеска - объемные буквы и/или логотипы, без подложки на металлических направляющих в цвет фасада на стене здания. Высота 500 мм. Выполнена из металла, пластика, органического стекла.	Фирменные цвета	Внутренняя или контурная, светодиодами
2	Вывеска - объемные буквы и/или логотипы, без подложки на металлическом каркасе на крыше здания. Оргстекло, металл, пластик.	Фирменные цвета	Внутренняя, светодиодами
3	Указатель с наименованием улицы и номером дома (здания). Металл, пластик, оргстекло. Размер 600x300 мм.	RAL 9003 (белый) RAL 5005 (синий)	Внутренняя, светодиодами
4	Информационная табличка (режимник). Размер не более 500x700 мм. Металл, пластик, оргстекло.	Фирменные цвета	Отсутствует
5	Информационные таблички (модульные). Размер 1100x1000 мм. Металл, пластик, оргстекло.	Фирменные цвета	Отсутствует
6	Вывески-баннеры, информация не более 50% от поля фона. Банер должен быть в размер конструкции, и не заходить на ферму.	Фирменные цвета. Фон - белый	Внешняя, светодиодными прожекторами
7	Информация - не сплошная пленочная аппликация в виде текста или контурного изображения на стекле. Площадь выклейки - не более 30% от площади одного поля остекления. Самоклеющиеся пленки по стеклу.	Фирменные цвета	Отсутствует

						12 - 11 - 2020 - ОФ		
						Колерный паспорт объекта капитального строительства по ул. Героев Хасана, 105 в Свердловском районе города Перми		
Изм.	Кол.уч	Лист	Недок	Подпись	Дата			
						Торговое здание		Стадия
								Лист
								Листов
								П
								10
								12
Выполнил	Пермяков В.				11.2020	Размещение средств размещения информации, рекламных конструкций		ИП Пермяков В.И.




СОГЛАСОВАНО
 1^й заместитель начальника ДГА
 г. Перми - главный архитектор
 Д.Ю. Лапшин
 11.11.2020

Условные обозначения

-  – подсветка фасада
-  – подсветка опорных колонн

Предусмотреть подсветку фасадов за счет подсветок вывесок

						12 - 11 - 2020 - ОФ			
						Коперный паспорт объекта капитального строительства по ул. Героев Хасана, 105 в Свердловском районе города Перми			
Изм.	Кол.уч	Лист	Недок	Подпись	Дата	Торговое здание	Стадия	Лист	Листов
							П	11	12
Выполнил	Пермяков В.				11.2020	Архитектурно-художественная подсветка	ИП Пермяков В.И.		

Позиция согласно ведомости отделки фасадов	Координаты цвета	C:	0	
		M:	0	
		Y:	0	
		K:	0	
		R:	244	
		G:	248	
		B:	244	
5а, 14	RAL 9003			

Позиция согласно ведомости отделки фасадов	Координаты цвета	C:	0	
		M:	40	
		Y:	100	
		K:	0	
		R:	238	
		G:	162	
		B:	5	
1, 2, 3, 4	RAL 1037			

Позиция согласно ведомости отделки фасадов	Координаты цвета	C:	0	
		M:	52	
		Y:	100	
		K:	0	
		R:	250	
		G:	132	
		B:	43	
5б	RAL 2003			

Позиция согласно ведомости отделки фасадов	Координаты цвета	C:	0	
		M:	10	
		Y:	40	
		K:	10	
		R:	222	
		G:	208	
		B:	159	
5в	RAL 1014			

Позиция согласно ведомости отделки фасадов	Координаты цвета	C:	60	
		M:	80	
		Y:	80	
		K:	80	
		R:	68	
		G:	50	
		B:	45	
6, 22	RAL 8017			

Позиция согласно ведомости отделки фасадов	Координаты цвета	C:	51	
		M:	70	
		Y:	66	
		K:	60	
		R:	79	
		G:	50	
		B:	44	
11	RAL 040 20 19			

Позиция согласно ведомости отделки фасадов	Координаты цвета	C:	40	
		M:	80	
		Y:	80	
		K:	10	
		R:	143	
		G:	78	
		B:	53	
5г	RAL 8004			

Позиция согласно ведомости отделки фасадов	Координаты цвета	C:	0	
		M:	0	
		Y:	15	
		K:	30	
		R:	189	
		G:	189	
		B:	178	
6, 22	RAL 7044			

Позиция согласно ведомости отделки фасадов	Координаты цвета	C:	21	
		M:	14	
		Y:	14	
		K:	31	
		R:	156	
		G:	156	
		B:	156	
2, 7-10, 12-19, 23	RAL 9022			

Позиция согласно ведомости отделки фасадов	Координаты цвета	C:	100	
		M:	100	
		Y:	100	
		K:	95	
		R:	10	
		G:	10	
		B:	13	
20	RAL 9005			

Позиция согласно ведомости отделки фасадов	Координаты цвета	C:	5	
		M:	0	
		Y:	5	
		K:	20	
		R:	203	
		G:	208	
		B:	204	
21	RAL 7035			

СОГЛАСОВАНО
1й заместитель начальника ДГА
г. Перми - главный архитектор
Д.Ю. Лапшин
11.2020

						12 - 11 - 2020 - ОФ			
						Колерный паспорт объекта капитального строительства по ул. Героев Хасана, 105 в Свердловском районе города Перми			
Изм.	Кол.уч.	Лист	Недок	Подпись	Дата	Торговое здание	Стадия	Лист	Листов
							П	12	12
Выполнил	Пермяков В.				11.2020	Эталоны колеров	ИП Пермяков В.И.		