

ООО «СтройКонтур»

№ 059-22-01-26-5964 от 12.11.2020
Номер и дата входящего заявления о согласовании колерного паспорта (заполняется ДГА)

Заказчик: АО «Тандер»

**ПАСПОРТ ВНЕШНЕГО ОБЛИКА ОБЪЕКТА КАПИТАЛЬНОГО СТРОИТЕЛЬСТВА
(КОЛЕРНЫЙ ПАСПОРТ)**

АДРЕС ОБЪЕКТА: г. Пермь, административный район Свердловский
улица Революции, здание (строение) № 21 (торговый стилобат)






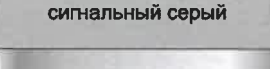

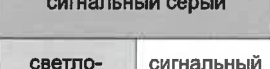

шифр: 86/2020-ОФ

ПЕРМЬ 2020 г.

Ведомость чертежей

ЛИСТ	НАИМЕНОВАНИЕ	ПРИМЕЧАНИЯ
1	Общие данные (начало)	
2	Общие данные (продолжение)	
3	Существующее состояние фасадов	
4	Главный фасад в осях 1-3 (со стороны ул. Революции)	
5	Дворовой фасад в осях 3-1	
6	Боковой фасад в осях В-А (со стороны ул. Сибирской)	
7	Боковой фасад в осях А-В (со стороны ул. 25-го Октября)	
8	Размещение средств размещения информации, рекламных конструкций (главный фасад в осях 1-3 со стороны ул. Революции)	
9	Размещение средств размещения информации, рекламных конструкций (боковой фасад в осях В-А со стороны ул. Сибирской)	
10	Размещение средств размещения информации, рекламных конструкций (боковой фасад в осях А-В со стороны ул. 25-го Октября)	
11	Эталоны колеров	

Ведомость отделки фасадов

ПОЗ.	ЭЛЕМЕНТ ФАСАДА	ЭТАЛОН ЦВЕТА	ОБОЗНАЧ.	ВИД ОТДЕЛКИ	ПРИМ.
1	Цоколь		коричневый (мрамор)	Керамогранит	
2	Основное поле стен, тип 1		RAL 7035	Композитные панели	
3	Основное поле стен, тип 2		RAL 7035	Штукатурка с окраской атмосферостойкой краской	
4	Платформа стилобата		RAL 7035	Композитные панели	
5	Колонны		RAL 7035	Композитные панели	
6	Переплеты витражей, окон	сигнальный серый	RAL 7004	Металлопластик (стеклопакеты)	
7	Ограждение эксплуатируемой кровли		—	Полированный металл	
8	Дверные блоки, тип 1	сигнальный серый	RAL 7004	Металлопластик (стеклопакеты)	
9	Дверные блоки, тип 2	светло-серый	RAL 7035 RAL 9003	Металл с порошковой окраской	
10	Входные площадки, ступени		—	Железобетон	
11	Вентиляционные решетки, декоративные решетки	светло-серый	RAL 7035 RAL 9003	Профиллированный лист, металл с порошковой окраской	
12	Ограждения входных площадок, перила		RAL 8011	Полированный металл, металл с порошковой окраской	
13	Подпорные колонны		RAL 7035	Окраска атмосферостойкой краской	

Пояснительная записка

Объект капитального строительства - 2-3-этажное общественное здание административно-торгового назначения (платформа-стилобат), объединяющий комплекс трех многоэтажных жилых домов по адресу: г. Пермь, Свердловский район, ул. Революции, д. 21.

Год постройки и ввода в эксплуатацию: 2011.

Ранее колерные паспорта: не разрабатывались.

Нахождение в границах зон объектов культурного наследия: нет.

Фасад: навесной вентилируемый с облицовочным материалом КраспанКомпозит.

Тип кровли: плоская, эксплуатируемая.

Настоящим колерным паспортом:

- определяются типы допустимых средств размещения информации и места их возможного размещения, в том числе торговой сети «МАГНИТ».

Раздел «Архитектурно-художественная подсветка» для данного объекта капитального строительства не разрабатывается.


Предметом согласования данного колерного паспорта являются: принятые цветовые решения элементов фасада, применяемые материалы существующего объекта недвижимости, а также определение возможных типов средств размещения информации, рекламных конструкций на нем. Средства размещения информации, рекламные конструкции, не соответствующие типу и местам их допустимого размещения, подлежат демонтажу.

В соответствии с Градостроительным кодексом Российской Федерации и Постановлением администрации города Перми от 22.02.2017 № 130 «Об утверждении формы и Порядка согласования паспорта внешнего облика объекта капитального строительства (колерного паспорта)», согласованные департаментом градостроительства и архитектуры администрации города Перми проекты колерных паспортов не являются разрешительной документацией на строительство, реконструкцию объекта капитального строительства; а также правовым основанием на устройство пристроек, навесов, козырьков.



 СОГЛАСОВАНО
 1-й заместитель начальника ДГА
 г. Пермь - главный архитектор
 А.Ю. Лапшин
 2020

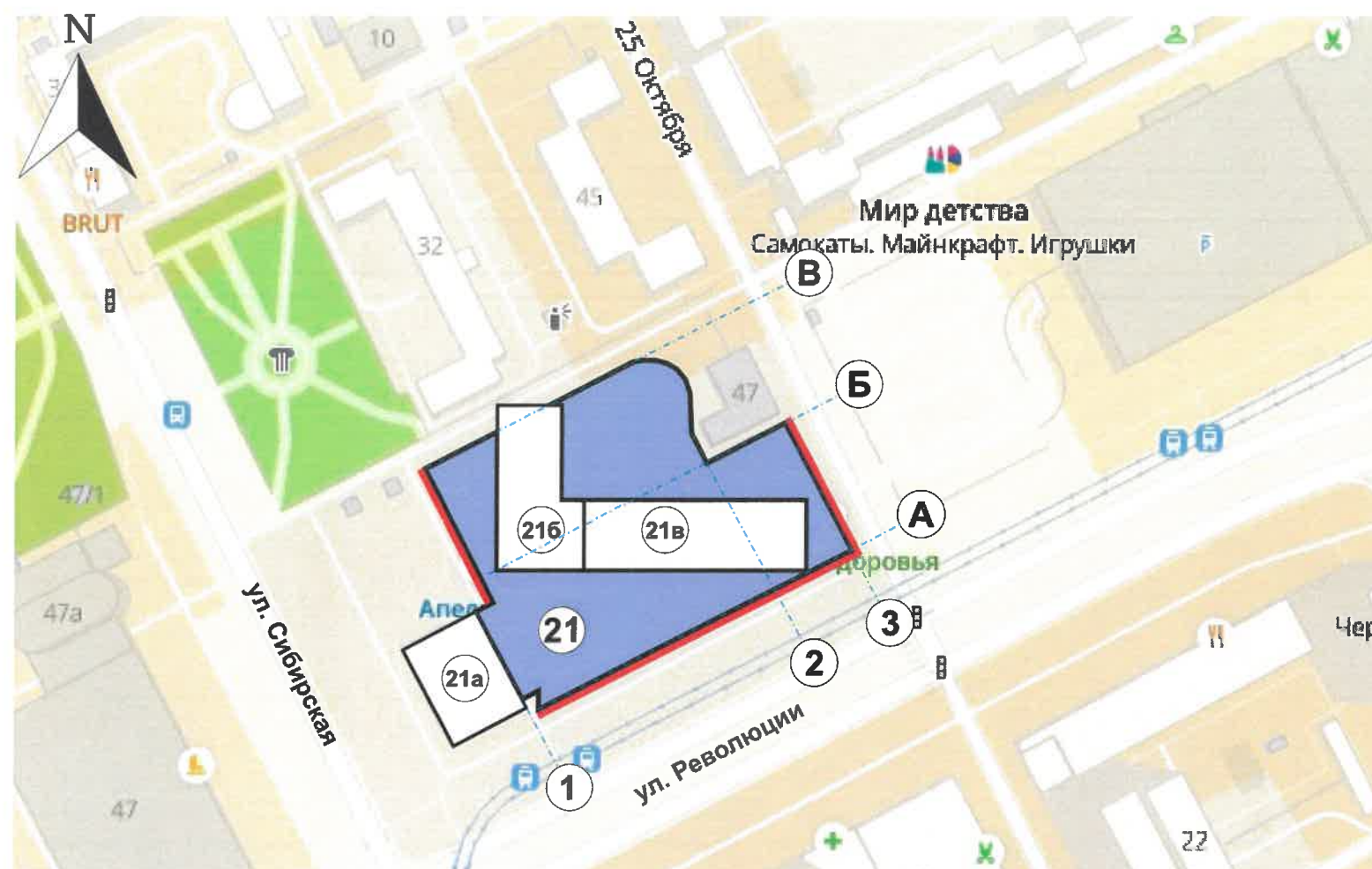
Взаим. инв. №
Подпись и дата
Инв. № подл.

						86/2020-ОФ					
						Колерный паспорт объекта капитального строительства по ул. Революции, 21 в Свердловском районе города Перми					
Изм.	Кол.уч	Лист	№ док.	Подпись	Дата	Выполнил Кошкина	Торговый стилобат многоквартирного жилого дома со встроенно-пристроенными помещениями	Стадия	Лист	Листов	
					11.20			П	1		
						Общие данные (начало)			ООО «СтройКонтур»		

**Инструкция о порядке производства работ,
связанных с окраской фасадов и всех наружных частей зданий,
сооружений, строений, расположенных на территории города Перми**




1. Окраска (отделка) фасадов и всех наружных частей зданий, сооружений, строений, расположенных на территории города Перми, может производиться лишь на основании паспорта внешнего облика объекта капитального строительства (колерного паспорта), согласованного департаментом градостроительства и архитектуры администрации г. Перми (далее - ДГА).
2. До начала процесса окраски (отделки) здания или какого-либо сооружения должны быть произведены работы по капитальному ремонту всех без исключения наружных частей его, подлежащих окраске.
3. До начала ремонта зданий, имеющих газосветовую рекламу, сообщить рекламораспространителю о предстоящих работах на фасаде здания с целью сохранения вывесок либо их демонтажу.
4. Полуразрушенные и разрушенные архитектурные художественно-скульптурные детали здания, карнизы, колонны, пилястры, капители, фризы, тяги, лепные украшения, барельефы, мозаика, художественная роспись подлежат обязательному восстановлению в своем первоначальном виде. Категорически запрещается производить окраску здания без предварительного восстановления указанных деталей.
5. Металлические поверхности отдельных частей здания, чугунные решетки, перила балконов и лестниц, кронштейны, дверные и оконные приборы, архитектурно-художественные детали перед окраской очищаются от грязи, ржавчины, старой краски и покрываются вновь лишь масляной краской.
6. В соответствии с выданными образцами цвета (колерами) на окраску (отделку) здания организация, производящая ремонт здания, составляет пробные образцы цвета, которые наносятся на видное место стены.
7. Проверку и согласование пробного образца цвета (колера), а также готовности поверхности стены и отдельных наружных частей здания к окраске производит уполномоченный представитель ДГА г. Перми. Без указанной проверки и согласования производить окраску (отделку) фасада категорически запрещается.
8. Домоуправления, организации и учреждения, производящие окраску (отделку) и связанный с нею ремонт здания, несут полную ответственность за точное выполнение настоящей инструкции и привлекаются к ответственности за её нарушение.
9. Цветовая гамма средств размещения информации должна гармонизировать с основным колористическим решением фасадов здания.
10. По всем вопросам, связанным с производством работ, необходимо обращаться в ДГА по адресу: г. Пермь, Ленинский район, ул. Сибирская, 15, каб. 315, тел. 212-76-98).

Ситуационный план




© Фрагмент карты взят с онлайн-картографического портала 2ГИС. <https://2gis.ru/perm>

Условные обозначения

-  2-3-этажное общественное здание административно-торгового назначения (платформа-стилобат) по адресу: г. Пермь, Свердловский район, ул. Революции, д. 21.
-  условная координационная ось
-  фасады с местами размещения средств размещения информации, рекламных конструкций

Ведомость ссылочных и прилагаемых документов

ОБОЗНАЧЕНИЕ	НАИМЕНОВАНИЕ	ПРИМЕЧАНИЕ
	<u>Ссылочные документы</u>	
Постановление администрации г. Перми от 22.02.2017 № 130	«Об утверждении формы и Порядка согласования паспорта внешнего облика объекта капитального строительства (колерного паспорта)»	
Решение Пермской городской Думы от 18.12.2018 № 265 (ред. от 24.09.2019)	«Об утверждении Правил благоустройства территории города Перми и о признании утратившими силу отдельных решений Пермской городской Думы»	

						86/2020-ОФ			
						Колерный паспорт объекта капитального строительства по ул. Революции, 21 в Свердловском районе города Перми			
Изм.	Кол.уч	Лист	Недок.	Подпись	Дата	Торговый стилобат многоквартирного жилого дома со встроенно-пристроенными помещениями	Стадия	Лист	Листов
					11.20		П	2	
						Общие данные (продолжение)	ООО «СтройКонтур»		

Инва.№ подл.	Подпись и дата	Взам. инв. №

Фасад со стороны ул. Революции



Фасад со стороны ул. 25-го Октября



Фасад со стороны ул. 25-го Октября



Фасад со стороны ул. Сибирской



Фасад со стороны ул. Сибирской



Дворовой фасад

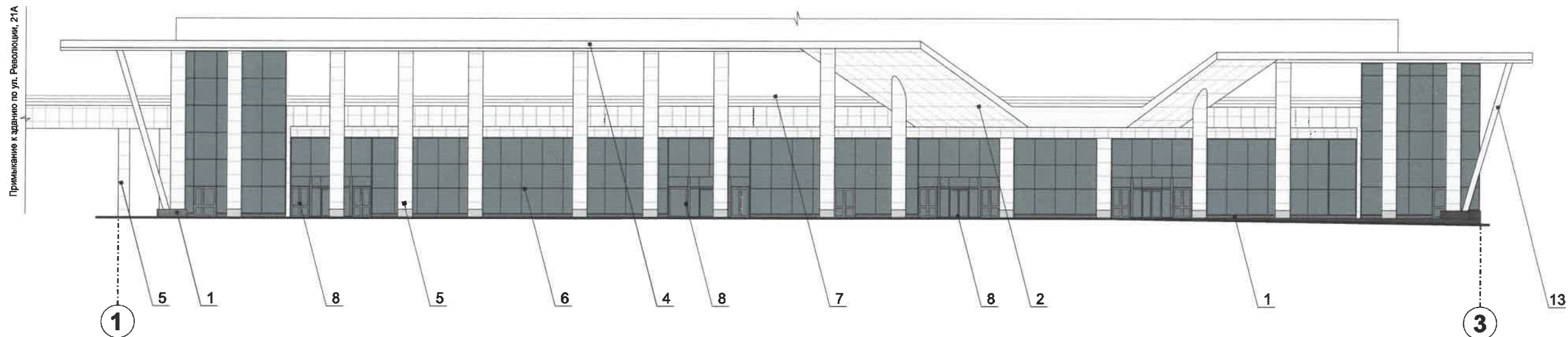


Дворовой фасад



Взам. инв. №
Подпись и дата
Инв. № подл.

86/2020-ОФ					
Коперный паспорт объекта капитального строительства по ул. Революции, 21 в Свердловском районе города Перми					
Выполнил	Кошкина		11.20	Торговый стилобат многоквартирного жилого дома со встроенно-пристроенными помещениями	Стадия
					П
					Лист
					3
					Листов
Существующее состояние фасадов				ООО «СтройКонтур»	



СОГЛАСОВАНО
 1^й заместитель начальника ДГА
 в Перми главный архитектор
 Д.Ю. Лапшин
 20 лет.

Условные обозначения

1 - выноска и номер позиции согласно ведомости отделки фасадов на листе 1

Условия переустройства входных групп.

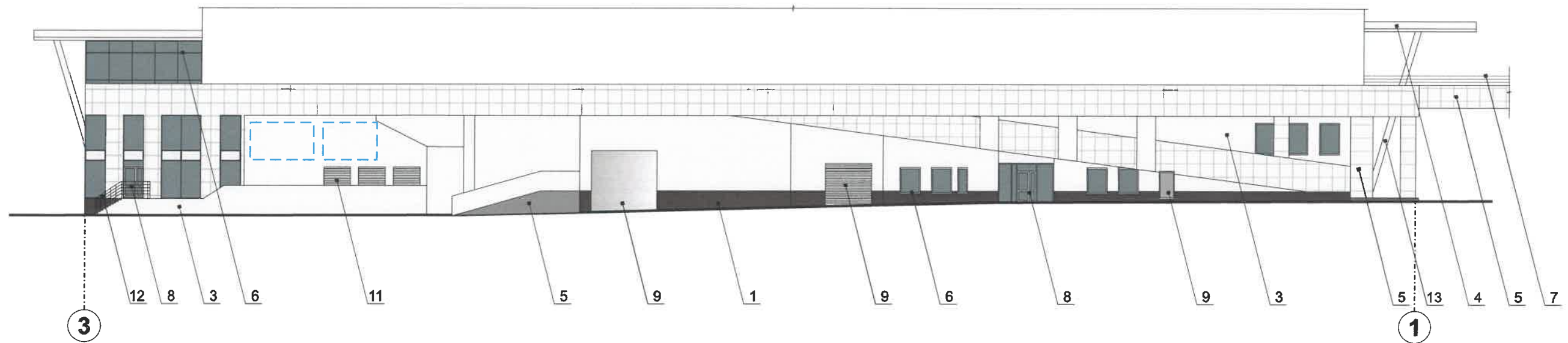
1. В случае, если наружные лестницы при дополнительно устроенных входах в общественные помещения здания выходят за границы предоставленного земельного участка и красные линии квартала, то устройство дополнительных или переустройство существующих входных групп требует получения разрешения в установленном порядке;

2. В случае устройства или переустройства (перепланировки, ремонта, реконструкции) помещений общественного назначения, их входных групп в обязательном порядке должны быть предусмотрены мероприятия по обеспечению доступности данных помещений для маломобильных групп населения, включая инвалидов, использующих кресла-коляски и собак-проводников (далее-МГН) в соответствии с требованиями СП 59.13330.2016 Свод правил. Доступность зданий и сооружений для маломобильных групп населения. Данный свод правил касается функционально-планировочных элементов зданий и сооружений, их участков или отдельных помещений, доступных для МГН (входные узлы, коммуникации, пути эвакуации, помещения и зоны обслуживания, а также их информационное и инженерное обустройство)

В частности, лестницы при входах в общественные помещения должны дублироваться пандусами с уклоном не более 1:20 (5%) или иными средствами подъема (подъемные платформы, лифты и т.д.). Согласно вышеуказанному Своду правил наружные лестницы и пандусы должны иметь поручни с учетом технических требований к опорным стационарным устройствам по ГОСТ Р 51261; размеры входной площадки при открывании дверей наружу должны быть не менее 1,4 x 2,0 или 1,5 x 1,85; размеры входной площадки с пандусом не менее 2,2 x 2,2 м.

						86/2020-ОФ			
						Колерный паспорт объекта капитального строительства по ул. Революции, 21 в Свердловском районе города Перми			
Изм.	Кол.уч	Лист	Недок.	Подпись	Дата	Торговый стилобат многоквартирного жилого дома со встроенно-пристроенными помещениями	Стадия	Лист	Листов
Выполнил	Кошкина				11.20		П	4	
						Главный фасад в осях 1-3 (со стороны ул. Революции)		ООО «СтройКонтур»	

Взаим.инв.№	
Подпись и дата	
Инв.№ подл.	



Условные обозначения

1 - выноска и номер позиции согласно ведомости отделки фасадов на листе 1

- места размещения дополнительного оборудования

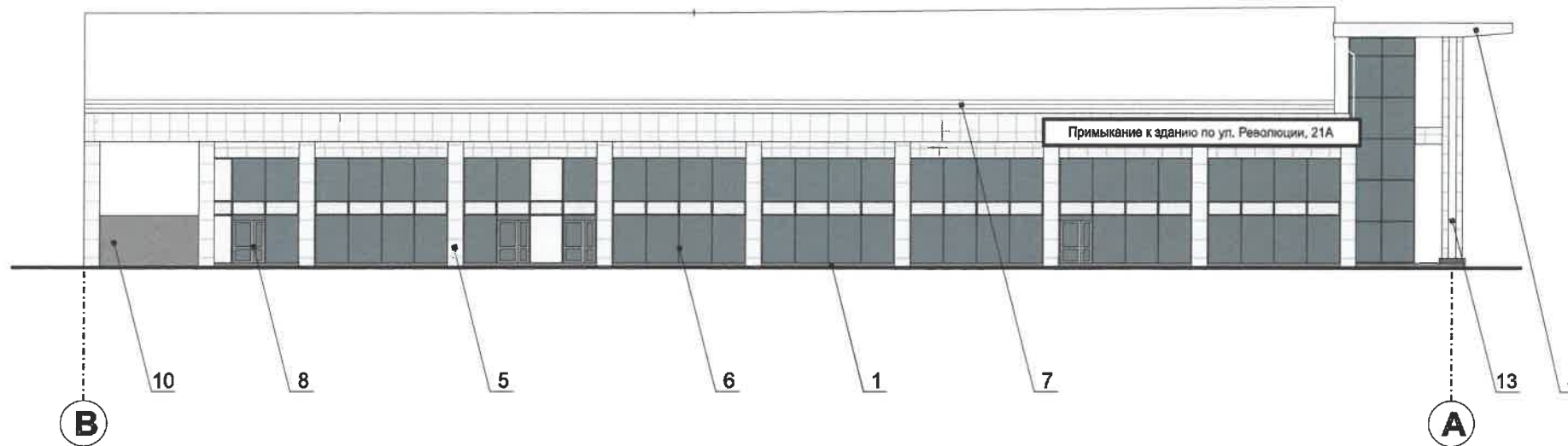
20/ **СОГЛАСОВАНО**
 1^й заместитель начальника ДГА
 г. Перми - главный архитектор
 Д.Ю. Лапшин
 20 20

Условия размещения дополнительного оборудования.

- К дополнительному оборудованию относятся: наружные блоки систем вентиляции и кондиционирования, вентиляционные и водосточные трубы; антенны; видеокамеры наружного наблюдения; почтовые ящики; кабельные линии, пристенные электрощиты; флагштоки и так далее;
- Размещение дополнительного оборудования, дополнительных элементов и устройств на фасадах объектов капитального строительства допускается при соблюдении следующих условий:
 - соответствие размещения дополнительного оборудования архитектурному решению фасадов, предусмотренному проектной документацией, в соответствии с которой осуществлено строительство (реконструкция) Объекта, с привязкой к единой (вертикальной, горизонтальной) системе осей фасадов;
 - единая горизонтальная ось - условная прямая линия. Определяется как половина расстояния между верхним и нижним архитектурным элементом (окна, наличники, карниз, фриз и другие), выделяющимся (западающим, выступающим) из плоскости стены;
 - единая вертикальная ось - условная прямая линия. Определяется как половина расстояния между границами одного архитектурного элемента (окна, двери, колонны) либо между двумя архитектурными элементами (окна, двери, колонны);
 - комплексное решение размещения оборудования - единое архитектурное и цветовое решение (в том числе размер, форма, материал);
 - размещение дополнительного оборудования на архитектурных деталях, элементах декора, поверхностях с ценной архитектурной отделкой, а также крепление, ведущее к повреждению архитектурных поверхностей, не допускаются;

Примечание:
 Условия переустройства входных групп см. на листе 4.

Взам. инв. №							86/2020-ОФ			
							Колерный паспорт объекта капитального строительства по ул. Революции, 21 в Свердловском районе города Перми			
Подпись и дата	Изм.	Кол.уч	Лист	№док.	Подпись	Дата	Торговый стилобат многоквартирного жилого дома со встроенно-пристроенными помещениями	Стадия	Лист	Листов
	Выполнил		Кошкина			11.20		П	5	
Инва. № подл.							Дворовой фасад в осях 3-1	ООО «СтройКонтур»		



2.0
СОГЛАСОВАНО
 1-й заместитель начальника ДГА
 г. Перми - главный архитектор
 Д.Ю. Лапшин
 2020
Лапшин Д.Ю.

Условные обозначения

1 - выноска и номер позиции согласно ведомости отделки фасадов на листе 1

Примечание:

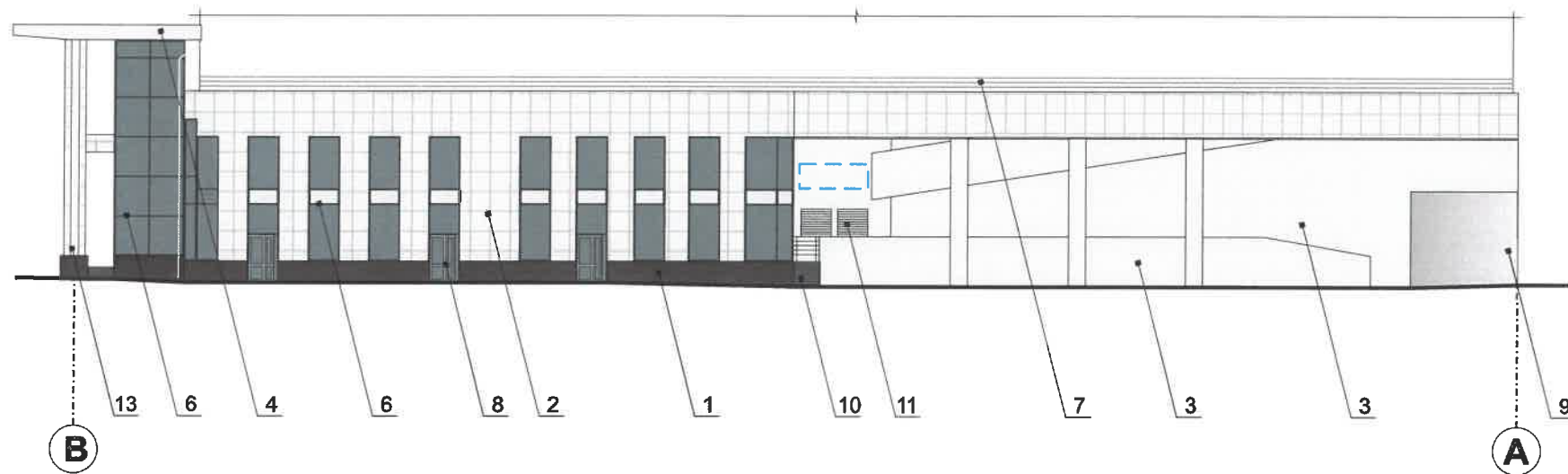
Условия переустройства входных групп см. на листе 4.

Условия размещения дополнительного оборудования

- К дополнительному оборудованию относятся: наружные блоки систем вентиляции и кондиционирования, вентиляционные и водосточные трубы; антенны; видеокамеры наружного наблюдения; почтовые ящики; кабельные линии, пристенные электрощиты; флагштоки и так далее;
- Размещение дополнительного оборудования, дополнительных элементов и устройств на фасадах объектов капитального строительства допускается при соблюдении следующих условий:
 - соответствие размещения дополнительного оборудования архитектурному решению фасадов, предусмотренному проектной документацией, в соответствии с которой осуществлено строительство (реконструкция) Объекта, с привязкой к единой (вертикальной, горизонтальной) системе осей фасадов;
 - единая горизонтальная ось - условная прямая линия. Определяется как половина расстояния между верхним и нижним архитектурным элементом (окна, наличники, карниз, фриз и другие), выделяющимся (западающим, выступающим) из плоскости стены;
 - единая вертикальная ось - условная прямая линия. Определяется как половина расстояния между границами одного архитектурного элемента (окна, двери, колонны) либо между двумя архитектурными элементами (окна, двери, колонны);
 - комплексное решение размещения оборудования - единое архитектурное и цветовое решение (в том числе размер, форма, материал);
 - размещение дополнительного оборудования на архитектурных деталях, элементах декора, поверхностях с ценной архитектурной отделкой, а также крепление, ведущее к повреждению архитектурных поверхностей, не допускаются;

						86/2020-ОФ			
						Колерный паспорт объекта капитального строительства по ул. Революции, 21 в Свердловском районе города Перми			
Изм.	Кол.уч	Лист	Недок.	Подпись	Дата	Торговый стилобат многоквартирного жилого дома со встроенно-пристроенными помещениями	Стадия	Лист	Листов
Выполнил	Кошкина			<i>[Signature]</i>	11.20		П	6	
						Боковой фасад в осях В-А (со стороны ул. Сибирской)	ООО «СтройКонтур»		

Взам. инв. №	
Подпись и дата	
И-инв. № подл.	



СОГЛАСОВАНО
 1й заместитель начальника ДГА
 Пермь - главный архитектор
 И.Ю. Лапшин
 2024

Лапшин

Условные обозначения

1 - выноска и номер позиции согласно ведомости отделки фасадов на листе 1

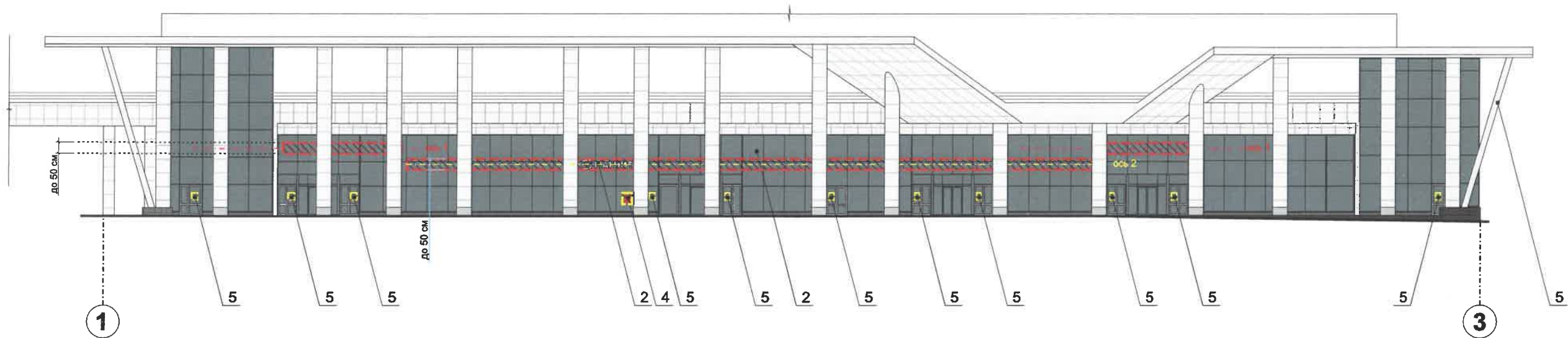
- места размещения дополнительного оборудования

Примечание:

1. Условия переустройства входных групп см. на листе 4.
2. Условия размещения дополнительного оборудования на листе 6.

Изм. № подл.	Изм. инв. №
Подпись и дата	Взам. инв. №

						86/2020-ОФ			
						Колерный паспорт объекта капитального строительства по ул. Революции, 21 в Свердловском районе города Перми			
Изм.	Кол.уч	Лист	Недок.	Подпись	Дата	Торговый стилобат многоквартирного жилого дома со встроенно-пристроенными помещениями	Стадия	Лист	Листов
Выполнил	Кошкина			<i>Кошкина</i>	11.20		П	7	
						Боковой фасад в осях А-В (со стороны ул. 25-го Октября)		ООО «СтройКонтур»	



Габариты применяемых информационных конструкций торговой сети «Магнит», в мм:

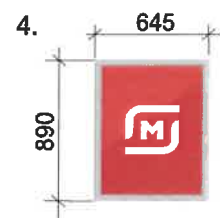
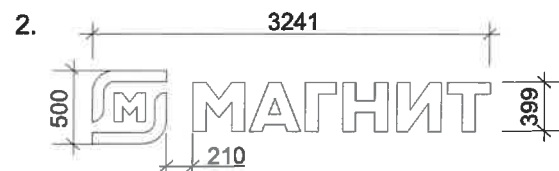
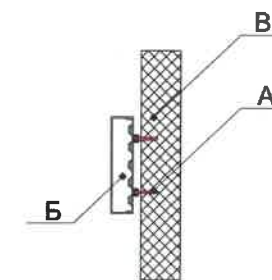


Схема крепления вывески к стене здания (поз. 1)



A - саморез
B - объемная буква с подсветкой
B - стена здания

Ведомость средств размещения информации, рекламных конструкций Полированный металл

Поз.	Тип объекта, материал, способы крепления	Цвет (с указанием RAL)	Наличие подсветки
1	Объемные буквы и/или логотипы, и/или стрелки на металлических направляющих в цвет фасада. Оргстекло, металл, пластик	Фирменные цвета	Внутренняя или контурная подсветка
2	Объемные буквы и/или логотипы, и/или стрелки на витражном остеклении. Оргстекло, металл, пластик	Фирменные цвета	Внутренняя или контурная подсветка
3	Панель-кронштейн. Оргстекло, металл, пластик	Фирменные цвета	Внутренняя или контурная подсветка
4	* Двусторонний лайтбокс в витраже	Фирменные цвета	Внутренняя или контурная подсветка
5	** Информационная табличка - режимник. Пленка ПВХ. При необходимости сгруппированные модульные таблички (см. рис. лист 9, п. 8 лист 10). Композит, оргстекло, пленка ПВХ	Фирменные цвета	—
6	Указатель с наименованием улицы и номером дома (здания). Металл, пластик, лайтбокс	R-(0), G-(20), B-(120) / Белый	Внутренняя подсветка по усмотрению

Управление архитектуры и городского дизайна
ДГА администрации г.Перми
СООТВЕТСТВУЕТ АРХИТЕКТУРНОМУ
ОБЛИКУ ГОРОДА ПЕРМИ

Подпись: *Карасев С.А.* 12.2020

Условные обозначения

- - - - - ось размещения средств размещения информации, рекламных конструкций
- место допустимого размещения средств размещения информации, рекламных конструкций
- выноска и номер позиции согласно Ведомости средств размещения информации, рекламных конструкций

Примечание:

Условия размещения средств размещения информации, рекламных конструкций указаны на листе 10.

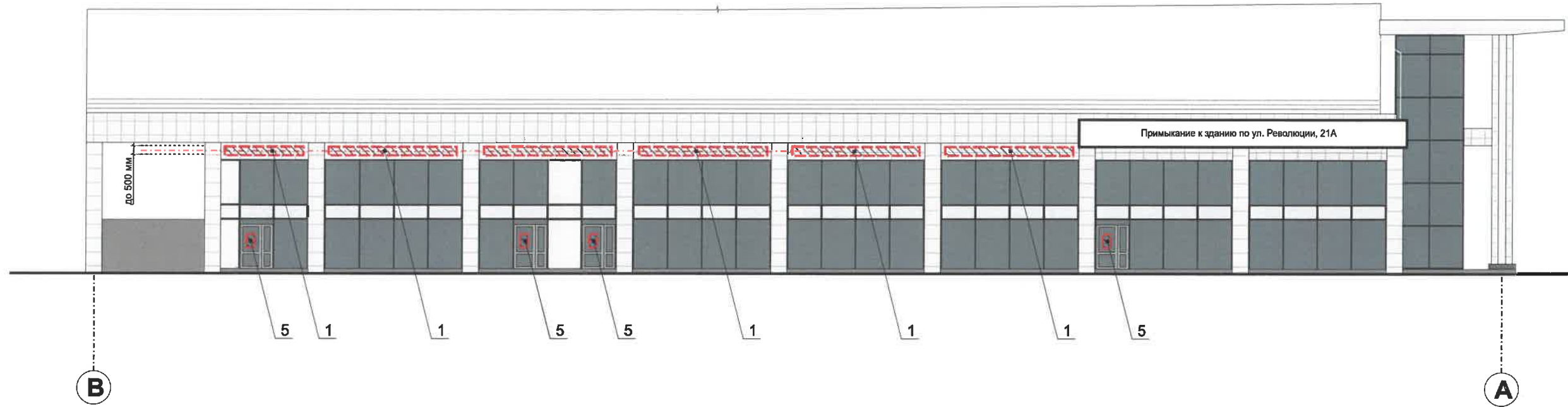
Взам. инв. №
Подпись и дата
Инв. № подл.

Примечание

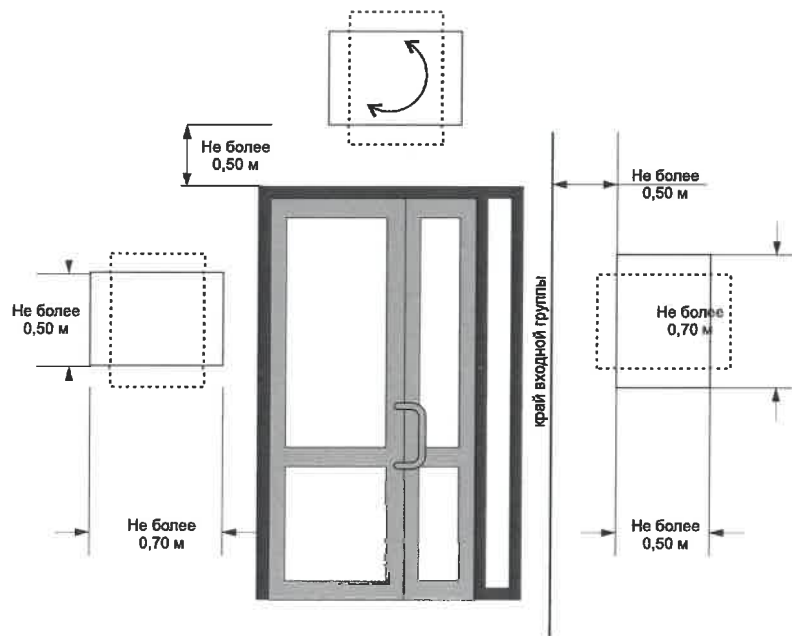
* Сплошные вывески в витринах и на остеклении оконных, дверных полотен не должны превышать по высоте половину высоты витрины и остекления оконных, дверных полотен, а по ширине - половину ширины витрины и остекления оконных, дверных полотен и должны отступать от остекления не менее чем на 0,15 м (пункт 3.14. Стандартных требований).

** Непосредственно на остеклении витрины допустимо несплошное написание информации, состоящей из графической и (или) текстовой частей, занимающей не более 30 % площади одного членения поля остекления (пункт 3.13. Стандартных требований).

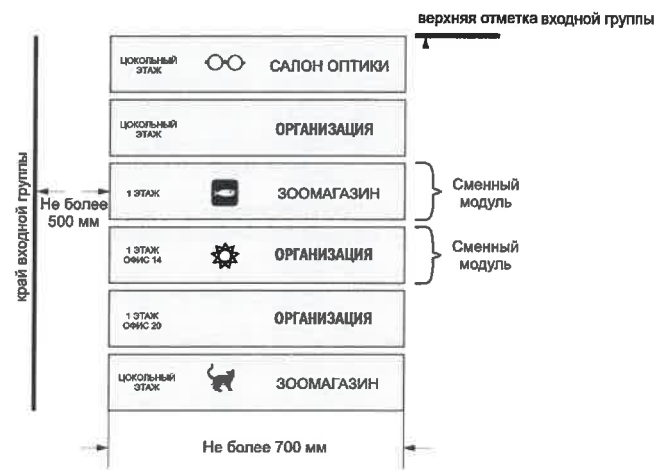
						86/2020-ОФ			
						Колерный паспорт объекта капитального строительства по ул. Революции, 21 в Свердловском районе города Перми			
Изм.	Кол.уч	Лист	Недоп.	Подпись	Дата	Торговый стилобат многоквартирного жилого дома со встроенно-пристроенными помещениями	Стадия	Лист	Листов
				<i>Кошкина</i>	11.20		П	8	
						Размещение средств размещения информации, рекламных конструкций (фасад в осях 1-3, со стороны ул. Революции)	ООО «СтройКонтур»		



Пример информационных табличек



Пример сгруппированных модульных табличек



Управление архитектуры и городского дизайна
ДГА администрации г.Перми
**СООТВЕТСТВУЕТ АРХИТЕКТУРНОМУ
ОБЛИКУ ГОРОДА ПЕРМИ**
« 07 12 2020 »
Подпись: *Иванов С.В.*

Условные обозначения

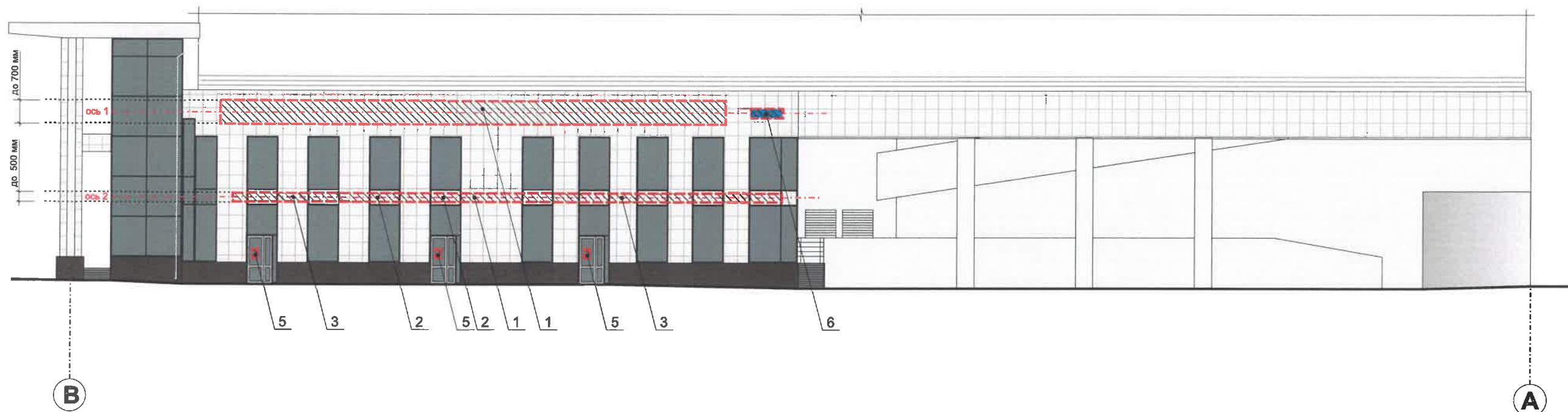
- ось размещения средств размещения информации, рекламных конструкций
- место допустимого размещения средств размещения информации, рекламных конструкций
- выноска и номер позиции согласно Ведомости средств размещения информации, рекламных конструкций на листе 8

Примечание:

Условия размещения средств размещения информации, рекламных конструкций указаны на листе 10.

Взам. инв. №
Подпись и дата
Инв. № подл.

						86/2020-ОФ			
						Колерный паспорт объекта капитального строительства по ул. Революции, 21 в Свердловском районе города Перми			
Изм.	Кол.уч	Лист	Недок.	Подпись	Дата	Торговый стилобат многоквартирного жилого дома со встроенно-пристроенными помещениями	Стадия	Лист	Листов
Выполнил		Кошкина		<i>[Signature]</i>	11.20		П	9	
						Размещение средств размещения информации, рекламных конструкций (фасад в осях В-А, со стороны ул. Сибирской)	ООО «СтройКонтур»		



Условия размещения средств размещения информации, рекламных конструкций:

- Средства размещения информации располагаются относительно условной прямой линии - единой горизонтальной оси. Местоположение оси на фасаде определяется как половина расстояния между верхним и нижним архитектурным элементом (окна, наличники, карниз, фриз и др.), выделяющимися (западающим, выступающим) из плоскости стены.
- Размещение вывесок и рекламных конструкций должно осуществляться в границах места допустимого размещения средств размещения информации, рекламных конструкций, установленных данным колерным паспортом объекта капитального строительства.
- Размещение вывесок по отношению друг к другу, их конфигурация, наполненность информацией должны соответствовать Стандартным требованиям к вывескам, их размещению и эксплуатации (далее - Стандартные требования), утвержденным Решением Пермской городской Думы от 18.12.2018 № 265.
- В случае, если планируемые к размещению вывески не соответствуют Стандартным требованиям и действующему колерному паспорту, требуется внесение изменений в колерный паспорт путем разработки нового колерного паспорта.
- Максимальный размер информационных табличек - 0,5 м x 0,7 м (пункт 2.13. Стандартных требований).
- Узел крепления каждого типа объекта информации разрабатывается отдельным рабочим проектом.
- В случае размещения рекламной конструкции на фасаде здания, строения, сооружения, такая конструкция должна быть отражена в составе нового колерного паспорта, а ее размещение должно осуществляться в соответствии с действующим порядком установки и эксплуатации рекламных конструкций на территории города Перми, утвержденным решением Пермской городской Думы, с последующим получением разрешения на установку и эксплуатацию рекламной конструкции в установленном порядке.
- Сгруппированные модульные таблички должны иметь одинаковые размеры, материалы, схему расположения информации и цветовое решение. Максимальная ширина сгруппированных модульных табличек не должна превышать 0,7 м по ширине, размещение которых не должно превышать верхнюю отметку входной группы. (пункты 3.18, 3.19 Стандартных требований).
- На фасаде каждого здания, независимо от назначения и формы собственности, должны быть установлены указатели с наименованиями улиц и номерами домов (зданий): размещение указателей с наименованиями улиц и номерами домов (зданий), а также указателей номеров квартир, расположенных в подъезде многоквартирного дома, обеспечивают организации, осуществляющие содержание дома (здания), при их отсутствии - владельцы таких домов (зданий) или помещений, расположенных в них (пункт 11.4.2.1 Правил благоустройства территории города Перми и о признании утратившими силу отдельных решений Пермской городской Думы, утвержденных решением Пермской городской Думы от 18.12.2018 № 265).

Управление архитектуры и городского дизайна
ДГА администрации г.Перми
**СООТВЕТСТВУЕТ АРХИТЕКТУРНОМУ
ОБЛИКУ ГОРОДА ПЕРМИ**
Подпись: *[Signature]*

Условные обозначения

- ось размещения средств размещения информации, рекламных конструкций
- место допустимого размещения средств размещения информации, рекламных конструкций
- выноска и номер позиции согласно Ведомости средств размещения информации, рекламных конструкций на листе 8

						86/2020-ОФ			
						Колерный паспорт объекта капитального строительства по ул. Революции, 21 в Свердловском районе города Перми			
Изм.	Кол.уч	Лист	Недок.	Подпись	Дата	Торговый стилобат многоквартирного жилого дома со встроенно-пристроенными помещениями	Стадия	Лист	Листов
Выполнил	Кошкина			<i>[Signature]</i>	11.20		П	10	
						Размещение средств размещения информации, рекламных конструкций (фасад в осях А-В, со стороны ул. 25-го Октября)	ООО «СтройКонтур»		

Взаим.инв.№	
Подпись и дата	
Инь.№ подл.	

Позиция согласно ведомости отделки фасадов	Координаты цвета в RAL 7035	C:	5	
		M:	0	
		Y:	5	
		K:	20	
		R:	203	
		G:	208	
2, 3, 4; 5; 9; 11		B:	204	

Позиция согласно ведомости отделки фасадов	Координаты цвета в RAL 9003	C:	0	
		M:	0	
		Y:	0	
		K:	0	
		R:	244	
		G:	248	
9; 11		B:	244	

Позиция согласно ведомости отделки фасадов	Координаты цвета в RAL 7004	C:	0	
		M:	0	
		Y:	0	
		K:	45	
		R:	158	
		G:	160	
6; 8		B:	161	

Позиция согласно ведомости отделки фасадов	Координаты цвета в RAL 8011	C:	10	
		M:	60	
		Y:	80	
		K:	100	
		R:	90	
		G:	58	
12		B:	41	

Позиция согласно ведомости отделки фасадов	Координаты цвета в RAL 7035	C:	5	
		M:	0	
		Y:	5	
		K:	20	
		R:	203	
		G:	208	
2, 3, 4; 5; 9; 11		B:	204	

2025
СОГЛАСОВАНО
1^й заместитель начальника ДГА
г. Перми - главный архитектор
Д.Ю. Лапшин
2025

Примечание:
Координаты цвета в RAL приведены с сайта <http://colorscheme.ru/>
Каталог цветов RAL CLASSIC

Инь.№ подл.	
Подпись и дата	
Взам.инв.№	

						86/2020-ОФ			
						Колерный паспорт объекта капитального строительства по ул. Революции, 21 в Свердловском районе города Перми			
Изм.	Кол.уч	Лист	Недок.	Подпись	Дата	Торговый стилобат многоквартирного жилого дома со встроенно-пристроенными помещениями	Стадия	Лист	Листов
					11.20		П	11	11
						Эталоны колеров	ООО «СтройКонтур»		