

ООО «Идея»

№ 059-22-01-26-6039 от 16.11.2020  
Номер и дата входящего заявления о согласовании колерного паспорта (заполняется ДГА)

**ПАСПОРТ ВНЕШНЕГО ОБЛИКА ОБЪЕКТА КАПИТАЛЬНОГО СТРОИТЕЛЬСТВА  
(КОЛЕРНЫЙ ПАСПОРТ)**

**АДРЕС ОБЪЕКТА: г.Пермь, административный район Индустриальный,  
улица Советской Армии (строение) № 19**

**шифр: 01-09-2020**

**ПЕРМЬ, 2020г.**

**Ведомост чертжей комплекта**

ЛИСТ	НАИМЕНОВАНИЕ	ПРИМЕЧАНИЯ
2	Общие данные (начало)	
3	Общие данные (продолжение)	
4	Существующее состояние фасадов (фотофиксация)	
5	Главный фасад	
6	Боковые фасады	
7	Дворовой фасад	
8	Размещение средств размещения информации, рекламных конструкций (начало)	
9	Размещение средств размещения информации, рекламных конструкций (продолжение)	
10	Эталоны колеров	

**Ведомост отделки фасадов**

ЛИСТ	ЭЛЕМЕНТЫ ФАСАДА	ЭТАЛОН ЦВЕТА	ОБОЗ НАЧ	ВИД ОТДЕЛКИ	ПРИМ
1	Основное поле стен		-	Силикатный / керамический кирпич	
2	Цоколь, поле стены пристроя, вход в подвал		RAL 7045	Кирпичная кладка, штукатурка, атмосферостойкая краска	
3	Кровля		RAL 7036	Оцинкованная сталь	
4	Бетонные плиты перекрытия, перемычки, крыльца		RAL 9010	Железобетон, атмосферостойкая краска	
5	Переплеты окон, балконов, витражей		RAL 9010	ПВХ-панели	
6	Ступени		-	Железобетон	
7	Дверные полотна		RAL 9010 RAL 7036	Металлопластик, Металл, дерево, атмосферостойкая краска	
8	Водосточные трубы		RAL 9010 RAL 7036	Оцинкованная сталь	
9	Металлические ограждения Перилла. Металлические элементы, пожарная лестница		RAL 7036 RAL 9011 RAL 9010	Оцинкованная сталь	
10	Фриз		RAL 8017	Фасадные панели	высота 1.2 м
11	Вентиляционные каналы		RAL 7036	Металл атмосферостойкая краска	
12	Козырьки		-	Железобетон	
13	Кровля балконов 5 этажа, слуховые окна, кровля пристроя		RAL 7036	Оцинкованная сталь	
14	Ограждения балконов		RAL 9010	Металлический профилированный лист	

**Пояснительная записка**

**Объект капитального строительства** - 5-этажный многоквартирный жилой дом со встроенно-пристроенными помещениями общественного назначения расположенный по адресу: г Пермь, Индустриальный район, ул. Советской армии, 19.  
**Тип постройки, серия:** кирпичный, типовой проект.  
**Перекрытия:** железобетонные плиты.  
**Оконные блоки:** выполнены из профилей заводского изготовления- металлопластик.  
**Кровля:** скатная

**Ранее согласованные колерные паспорта:** нет  
**Нахождение в границах территории объектов культурного наследия:** нет

Настоящим колерным паспортом:  
 - уточняются тип отделки и цветовое решение фасадов и входных групп;  
 - уточняются типы и места размещения средств размещения информации, рекламных конструкций;  
 - уточняются места размещения дополнительного оборудования.

Предметом согласования колерного паспорта являются: принятые цветовые решения элементов фасада, применяемые материалы существующего объекта недвижимости, а также определение типов средств размещения информации, рекламных конструкций на нем.

Раздел «Архитектурно-художественная подсветка» настоящим колерным паспортом не разрабатывается. Освещение фасада осуществляется за счет свечения окон и вывесок.

*В соответствии с Градостроительным кодексом Российской Федерации и Постановлением администрации города Перми от 22.02.2017 № 130 «Об утверждении формы и Порядка согласования паспорта внешнего облика объекта капитального строительства (колерного паспорта)» согласованные департаментом градостроительства и архитектуры администрации города Перми колерные паспорта не являются разрешительной документацией на строительство, реконструкцию объекта капитального строительства; не являются правовым основанием на устройство пристроек, навесов, козырьков.*

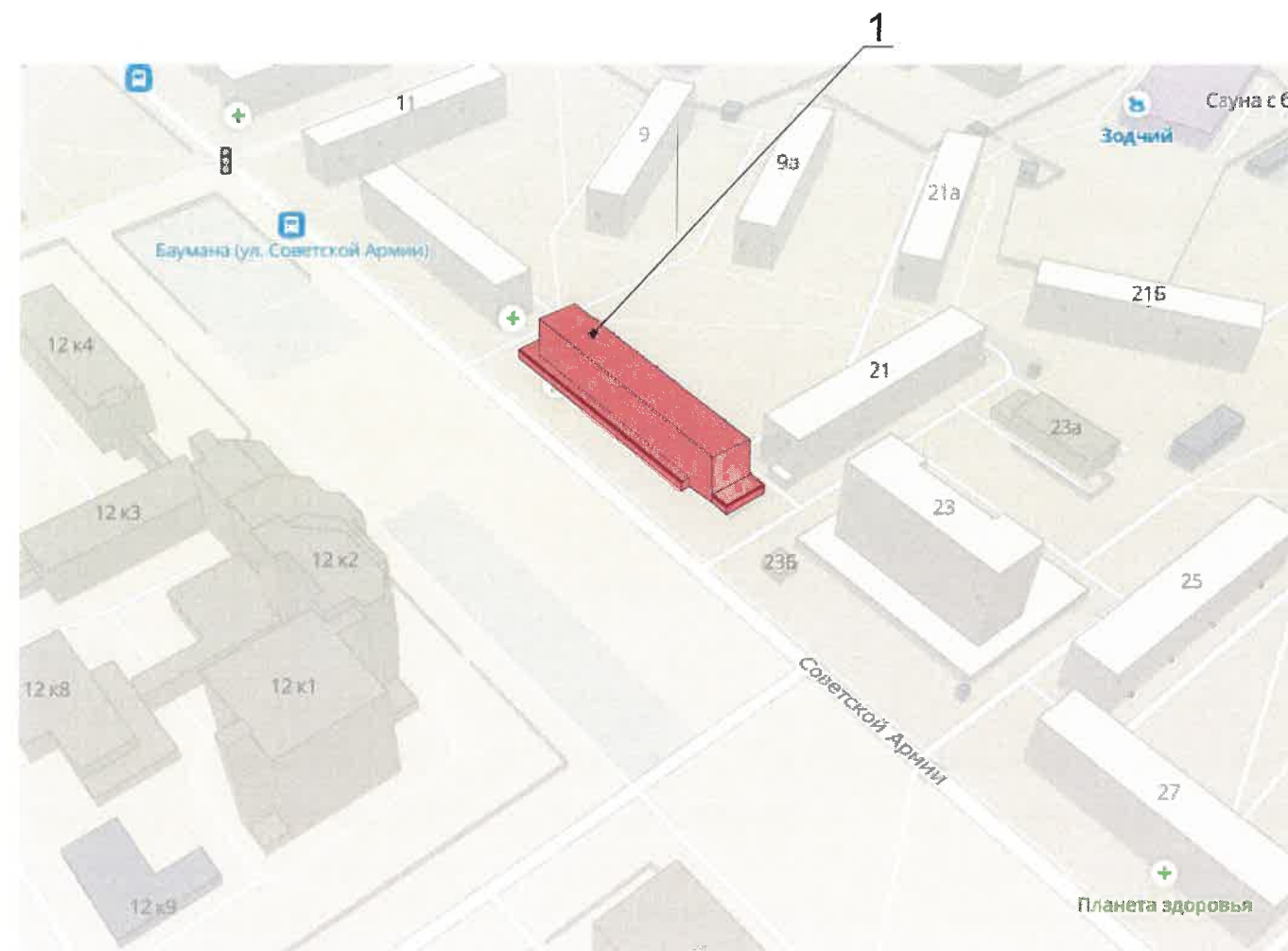
40/ **СОГЛАСОВАНО**  
 1<sup>й</sup> заместитель начальника ДГА  
 г. Перми - главный архитектор  
 Д.Ю. Лапшин  
 2020г.

						01-11-2020			
						Колерный паспорт объекта капитального строительства по ул. Советской Армии, 19, Индустриального района, г. Перми			
Изм.	Кол.уч.	Лист	Недок	Подпись	Дата	Многоквартирный жилой дом со встроенно-пристроенными помещениями общественного назначения	Стадия	Лист	Листов
Разраб.		Халилова А.Ф.			18.11.2020		П	2	10
						Общие данные (начало)		ООО «Идея»	

**Инструкция  
О порядке производства работ, связанных  
с окраской фасадов и всех наружных частей зданий,  
сооружений, строений, расположенных на территории города Перми**

1. Окраска (отделка) фасадов и всех наружных частей зданий, сооружений, строений, расположенных на территории города Перми, может производиться лишь на основании паспорта внешнего облика объекта капитального строительства (колерного паспорта), согласованного департаментом градостроительства и архитектуры администрации города Перми (далее ДГА)
2. До начала процесса окраски (отделки) здания или какого-либо сооружения должны быть произведены работы по капитальному ремонту всех без исключения наружных частей его, подлежащих окраске.
3. До начала ремонта зданий, имеющих газосветовую рекламу, сообщить рекламораспространителю предстоящих работах на фасаде здания с целью сохранения вывесок либо их демонтажу.
4. Полуразрушенные и разрушенные архитектурные художественно-скульптурные детали здания, карнизы, колонны, пилястры, капители, фризы, тяги, лепные украшения, барельефы, мозаика, художественная роспись подлежат обязательному восстановлению в своем первоначальном виде. Категорически запрещается производить окраску без предварительного восстановления указанных деталей.
5. Металлические поверхности отдельных частей здания, чугунные решетки, перила балконов и лестниц, кронштейны, дверные и оконные приборы, архитектурно-художественные детали перед окраской очищаются от грязи, ржавчины, старой краски и покрываются вновь лишь масляной краской.
6. В соответствии с выданными образцами цвета (колерами) на окраску (отделку) здания, организация, производящая ремонт здания, составляет пробные образцы цвета, которые наносятся на видное место стены.  
Проверку и согласование пробного образца цвета (колера), а также готовности поверхности стен и отдельных наружных частей здания к окраске производит уполномоченный представитель ДГА г. Перми. Без указанной проверки и согласования производить окраску (отделку) фасада категорически запрещается. Домоуправления, организации и учреждения, производящие окраску (отделку) и связанный с нею ремонт здания, несут полную ответственность за точное выполнение настоящей инструкции и привлекаются к ответственности за ее нарушение.
7. Цветовая гамма рекламносителей должна гармонировать с основными колористическим решением фасадов здания.
8. По всем вопросам, связанным с производством работ, необходимо обращаться в ДГА г. Перми (ул.Сибирская, 15, каб. 315, тел. 212-76-98)

**Ситуационный план**



1 - Многоквартирный жилой дом со встроенно-пристроенными помещениями общественного назначения по ул. Советской Армии, 19, Индустриального района, г. Перми

— Фасады с местами размещения средств размещения информации, рекламных конструкций

**Ведомость ссылочных и прилагаемых документов**

ОБОЗНАЧЕНИЕ	НАИМЕНОВАНИЕ	ПРИМЕЧАНИЕ
Решение Пермской городской Думы от 18.12.2018 № 265	«Об утверждении Правил благоустройства территории города Перми и о признании утратившими силу отдельных решений Пермской городской Думы»	
Постановление администрации г. Перми от 22.02.2017 №130	«Об утверждении форм и Порядка согласования паспорта внешнего облика капитального (колерного паспорта)»	

						01-11-2020			
						Колерный паспорт объекта капитального строительства по ул. Советской Армии, 19, Индустриального района, г. Перми			
Изм.	Кол.уч.	Лист	Недок.	Подпись	Дата	Многоквартирный жилой дом со встроенно-пристроенными помещениями общественного назначения	Стадия	Лист	Листов
							П	3	10
						Общие данные (продолжение)		ООО «Идея»	

Существующее состояние главного фасада (фотофиксация).



Существующее состояние бокового фасада (фотофиксация).



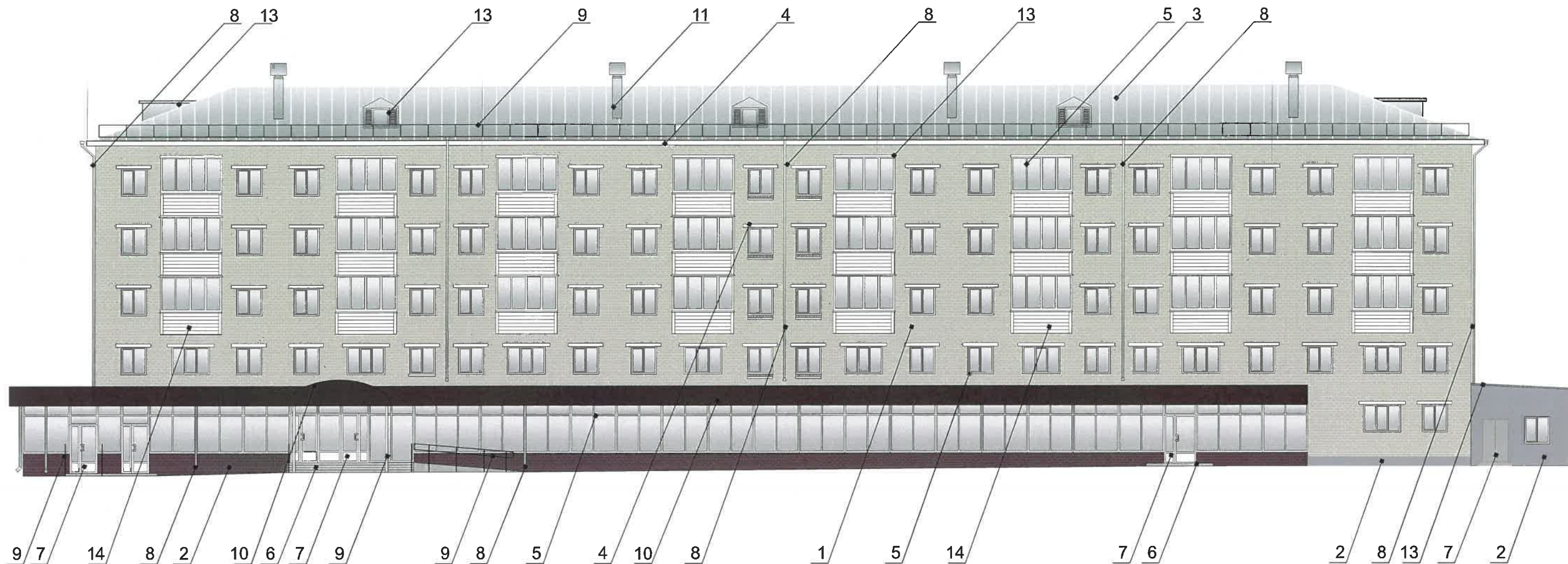
Существующее состояние дворового фасада (фотофиксация).



Существующее состояние бокового фасада (фотофиксация).



						01-11-2020			
						Колерный паспорт объекта капитального строительства по ул. Советской Армии, 19, Индустриального района, г. Перми			
Изм.	Кол.уч.	Лист	Недок.	Подпись	Дата	Многоквартирный жилой дом со встроенно-пристроенными помещениями общественного назначения	Стадия	Лист	Листов
				<i>Халилова А.Ф.</i>	18.11.2020		П	4	10
						Существующее состояние фасадов	ООО «Идея»		



СОГЛАСОВАНО  
 1<sup>й</sup> заместитель начальника ДГА  
 г. Перми главный архитектор  
 Д.Ю. Лапшин  
 2020г.

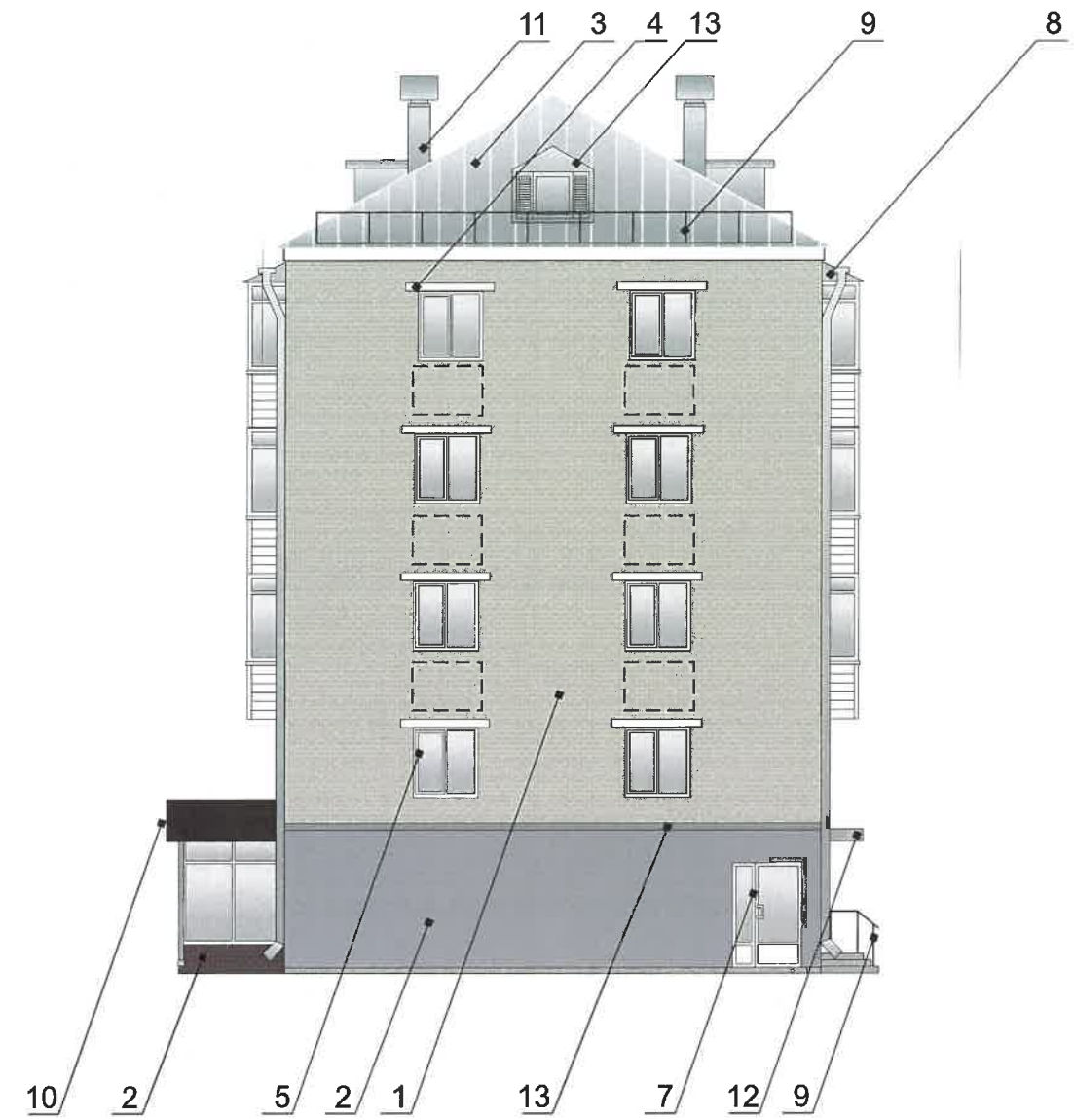
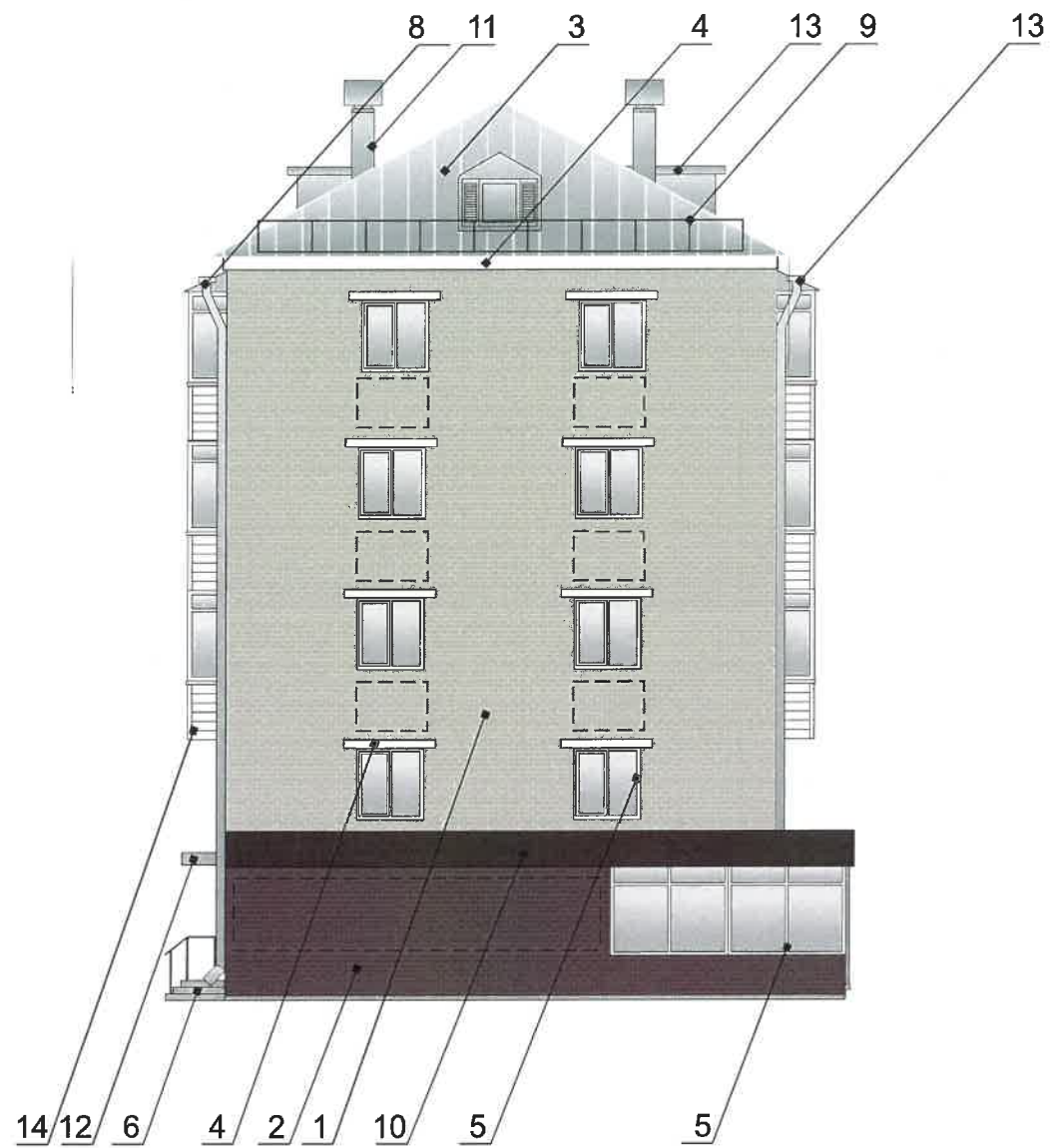
**Условные обозначения:**

5 - выноска и номер позиции согласно Ведомости отделки фасадов на листе 2

**Условия переустройства входных групп**

1. В случае, если наружные лестницы при дополнительно устроенных входах в общеслужбовые помещения здания входят за границы предоставленного земельного участка и красные линии квартала, то устройство дополнительных или переустройство существующих входных групп требует получения разрешения в установленном порядке;
2. В случае устройства или переустройства (перепланировки, ремонта, реконструкции) помещений общеслужбового назначения, их входных групп в обязательном порядке должны быть предусмотрены мероприятия по обеспечению доступности данных помещений для маломобильных групп населения, включая инвалидов, использующих кресла-коляски и собак-проводников (далее - МНГ) в соответствии с требованиями СП 59.13330.2016 Свод правил. Доступность зданий сооружений для маломобильных групп населения. Данный свод правил касается функционально-планировочных элементов, зданий сооружений, их участников или отдельных помещений, допустимых для МНГ (входные узлы, коммуникации, пути эвакуации, помещения и зоны обслуживания, а также их информационное и инженерное обустройство). В частности лестницы при входах в общеслужбовые помещения должны дублироваться пандусами с уклоном 1:20 (5%) или иными средствами подъема (подъемные платформы, лифты и т.д.) Согласно вышеуказанному Своду правил, наружные лестницы и пандусы должны иметь поручни с учетом технических требований к опорным стационарным устройствам по ГОСТ 51281; размеры входной площадки при открывании дверей наружу должны быть не менее 1,4x2,0 или 1,5x1,85; размеры входной площадки с пандусом не менее 2,2x2,2м

						01-11-2020			
						Колерный паспорт объекта капитального строительства по ул. Советской Армии, 19, Индустриального района, г. Перми			
Изм.	Кол.уч.	Лист	Недок.	Подпись	Дата	Многоквартирный жилой дом со встроенно-пристроенными помещениями общественного назначения	Стадия	Лист	Листов
Разраб.		Халилова А.Ф.		<i>Халилова</i>	18.11.2020		П	5	10
						Главный фасад	ООО «Идея»		



СОГЛАСОВАНО  
 1<sup>й</sup> заместитель начальника ДГА  
 г. Перми - главный архитектор  
 Д.Ю. Лапшин  
 01.11.2020 г.

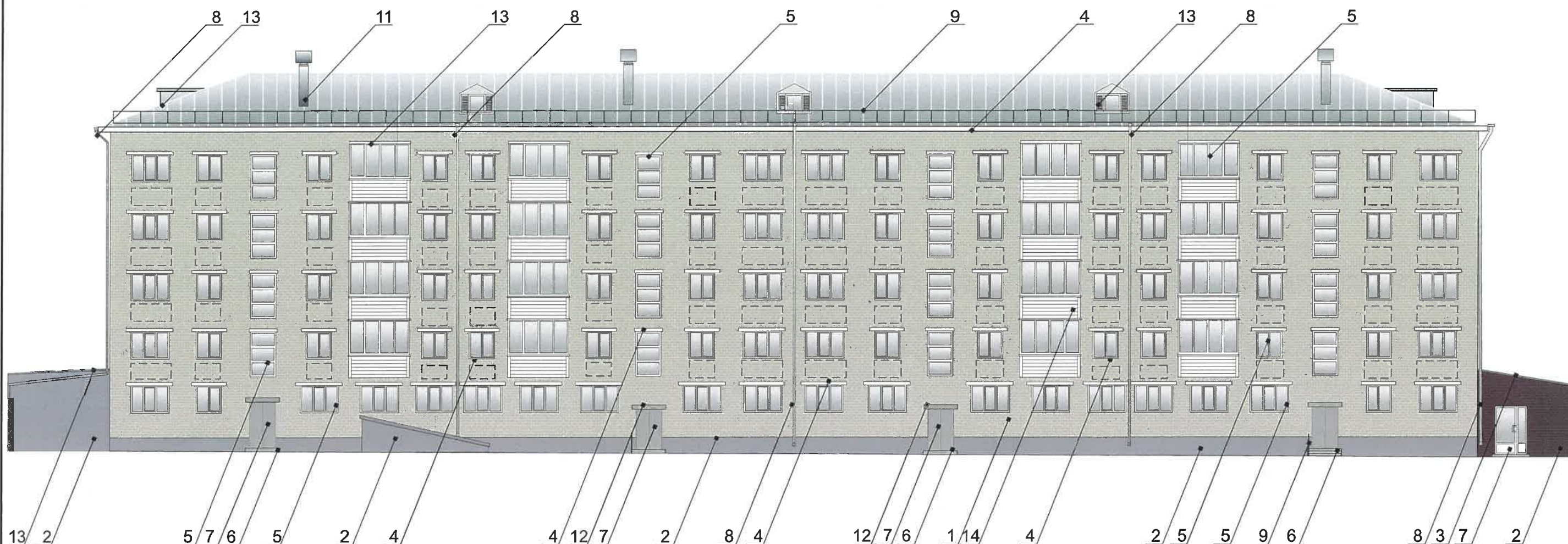
**Условные обозначения:**

5 - выноска и номер позиции согласно Ведомости отделки фасадов на листе 2

- Место для размещения дополнительного оборудования

ПРИМЕЧАНИЕ: Условия устройства и переустройства входных групп см. лист 5

						01-11-2020			
						Колерный паспорт объекта капитального строительства по ул. Советской Армии, 19, Индустриального района, г. Перми			
Изм.	Кол.уч.	Лист	№ док.	Подпись	Дата	Многоквартирный жилой дом со встроенно-пристроенными помещениями общественного назначения	Стадия	Лист	Листов
Разраб.		Халилова А.Ф.		<i>Халилова</i>	18.11.2020		П	6	10
						Боковые фасады	ООО «Идея»		



**Условные обозначения:**

5 - выноска и номер позиции согласно Ведомости отделки фасадов на листе 2

☐ - Место для размещения дополнительного оборудования

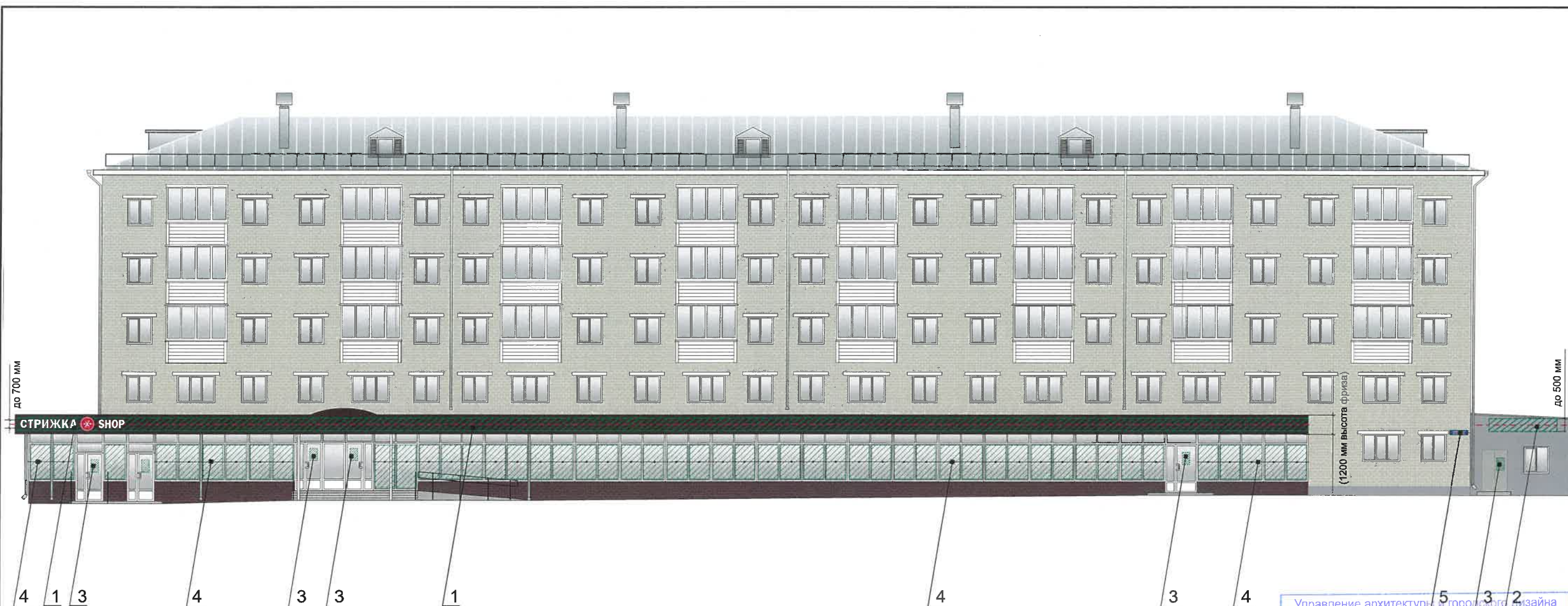
ПРИМЕЧАНИЕ:  
Условия устройства и переустройства входных групп см. лист 5

СОГЛАСОВАНО  
№ заместитель начальника ДГА  
г. Пермь главный архитектор  
Ц.Ю. Лапшин  
2020г.

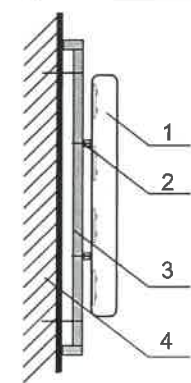
**Условия размещения дополнительного оборудования**

- К дополнительному оборудованию относятся: наружные блоки системы вентиляции и кондиционирования, вентиляционные и водосточные трубы, антенны, видекамеры наружного наблюдения, почтовые ящики, кабельные линии, пристроенные электрощиты, флагштоки и тд;
- Размещение дополнительного оборудования, дополнительных элементов и устройств на фасадах объекта капитального строительства допускается при соблюдении следующих условий:
  - соответствие размещения дополнительного оборудования архитектурному решению фасадов, предусмотренному проектной документацией, в соответствии с которой осуществлено строительство (реконструкция) Объекта, с привязкой к единой (вертикальной, горизонтальной) системе осей фасадов;
  - единая горизонтальная ось - условная прямая линия, которая определяется как половина расстояния между границами одного архитектурного элемента (окна, двери, колонны), либо между двумя архитектурными элементами (окна, двери, колонны);
  - комплексное решение размещения оборудования- единое архитектурное и цветовое решение (в том числе размер, форма, материал);
  - размещение дополнительного оборудования на архитектурных деталях, элементах декора, поверхностях с ценной архитектурной отделкой, а также крепление, ведущее к повреждению архитектурных поверхностей не допускаются.

						01-11-2020			
						Колерный паспорт объекта капитального строительства по ул. Советской Армии, 19, Индустриального района, г. Пермь			
Изм.	Кол.уч.	Лист	№ док.	Подпись	Дата	Многоквартирный жилой дом со встроенно-пристроенными помещениями общественного назначения	Стадия	Лист	Листов
Разраб.		Халилова А.Ф.		<i>Халилова</i>	18.11.2020		П	7	10
						Дворовой фасад	ООО «Идея»		



**Узел крепления средств размещения информации, рекламных конструкций**



Крепление металлоконструкции к фасаду производится болтами в зависимости от несущей поверхности, кирпич или металлическая рама входной группы

1. Объемная буква с подсветкой
2. металлоконструкция 250x250 мм
3. Композитный материал
4. Стена здания

Управление архитектуры и городского дизайна  
ДГА администрации г.Перми  
**СООТВЕТСТВУЕТ АРХИТЕКТУРНОМУ ОБЛИКУ ГОРОДА ПЕРМИ**  
«01» 12.2020  
Корсаев С.А. Подпись

**Условные обозначения:**

- 5 - выноска и номер позиции согласно Ведомости средств размещения информации, рекламных конструкций.
- ось размещения средств размещения информации, рекламных конструкций
- места допустимого расположения средств размещения информации, рекламных конструкций

**ПРИМЕЧАНИЕ**

1. Условия средств размещения информации, рекламных конструкций см. на лист 9

**Ведомость средств размещения информации, рекламных конструкций**




№	Тип объекта, материал, способ крепления	Цвет	Тип подсветки
1	Объемные буквы / или логотип на металлических направляющих в цвет фриза. Выполнены из металла, пластика, органического стекла, контражур, винил.	Фирменные цвета	Внутренняя подсветка Контурная подсветка Без подсветки
2	Объемные буквы / или логотип на металлической направляющих в цвет фасада. Выполнены из металла, пластика, органического стекла.	Фирменные цвета	Внутренняя подсветка Контурная подсветка Без подсветки
3	Информационные таблички (режимник) одиночная или модульная. Металл, пластик, оргстекло., пленки.	Фирменные цвета	Без подсветки
4	Выклейка - пленочная аппликация текстом или контурное изображение на стекле не более 30 % от площади остекления или панно, размещенное в оконном проеме за стеклом, площадью не более 50% от площади остекления	Фирменные цвета	Без подсветки
5	Указатель с наименованием улицы и номера дома (здания) Металл, пластик, оргстекло., пленки.	Синий (R-(0), G-(20), B-(120)), белый	Без подсветки

						01-11-2020			
						Колерный паспорт объекта капитального строительства по ул. Советской Армии, 19, Индустриального района, г. Перми			
Изм.	Кол.уч.	Лист	№ док.	Подпись	Дата	Многоквартирный жилой дом со встроенно-пристроенными помещениями общественного назначения	Стадия	Лист	Листов
							П	8	10
						Размещение средств размещения информации, рекламных конструкций	ООО «Идея»		





**Условные обозначения:**

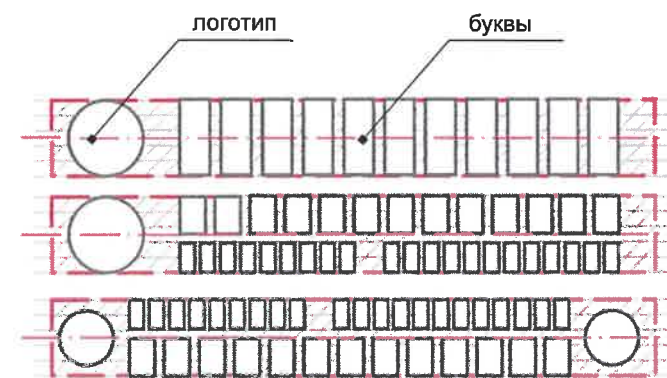
-  - выноска и номер позиции согласно Ведомости средств размещения информации, рекламных конструкций.
-  - ось размещения средств размещения информации, рекламных конструкций
-  - места допустимого расположения средств размещения информации, рекламных конструкций

**ПРИМЕЧАНИЕ**

1. Ведомость средств размещения информации, рекламных конструкций см. на лист 8

Управление архитектуры и городского дизайна  
ДГА администрации г.Перми  
**СООТВЕТСТВУЕТ АРХИТЕКТУРНОМУ  
ОБЛИКУ ГОРОДА ПЕРМИ**  
*Карасев С.Р.* Подпись

**Схема компоновки объемных букв и/или логотипов относительно оси места размещения средств размещения информации**



**Условия размещения средств размещения информации, рекламных конструкций.**

1. Средства размещения информации располагаются относительно условной прямой линии - единой горизонтальной оси. Местоположение оси на фасаде определяется как половина расстояния между верхними и нижними архитектурным элементом (окна, наличники, карниз, фриз и тд.), выделяющимися (запазающим, выступающим) из плоскости стены.
2. Размещение вывесок и рекламных конструкций должно осуществляться в границах места допустимого размещения средств размещения информации, рекламных конструкций, установленных данным колерным паспортом объекта капитального строительства.
3. Размещение вывесок по отношению друг к другу, их конфигурация, наполненность информацией должны соответствовать стандартным требованиям к вывескам, из размещения и эксплуатации (далее- Стандартные требования), утвержденным Решением Пермской городской Думы от 18.12.2018 № 265.
4. В случае, если планируемые к размещению вывески не соответствуют Стандартным требованиям и действующему колерному паспорту, требуется внесение изменений в колерный паспорт путем разработки нового колерного паспорта.
5. Максимальный размер информационных табличек - 0,5x0,7 м (пункт 2.13. Стандартных требований).
6. Узел крепления каждого типа объекта информации разрабатывается отдельным рабочим проектом.
7. В случае размещения рекламной конструкции на территории города Перми, утвержденным решением Пермской городской Думы, с последующим получением разрешения на установку и эксплуатацию рекламной конструкции в установленном порядке.
8. На фасаде каждого здания, независимо от назначения и формы собственности, должны быть установлены указатели с наименованием улиц и номера домов (зданий): размещение указателей с наименованием улиц и номера дома (зданий), а также указателей номеров квартир, расположенных в подъезде многоквартирного дома, обеспечивают организации, осуществляющие содержание дома (здания), при их отсутствии - владельцы таких домов (зданий) или помещений, расположенных в них (пункт 11.4.2.1 утвержденных решением Пермской городской Думы от 18.12.2018 № 265)
9. В случае возникновения спорных ситуаций в отношении мест размещения с другими организациями, расположенными в здании, регулирование конфликта и окончательное решение по размещению средств размещения информации той или иной претендующей организации, в соответствии с положениями Жилищного кодекса Российской Федерации принимает на себя собрание жильцов и собственников помещений многоквартирного дома.
10. Размещение вывесок, перекрывающие оконные проемы, а также расположенные на балконах, лоджиях зданий и сооружений должно быть согласовано с собственниками помещений, к которым относятся балкон, лоджия или данный оконный проем.

						01-11-2020			
						Колерный паспорт объекта капитального строительства по ул. Советской Армии, 19, Индустриального района, г. Перми			
Изм.	Кол.уч.	Лист	Недок.	Подпись	Дата	Многоквартирный жилой дом со встроенно-пристроенными помещениями общественного назначения	Стадия	Лист	Листов
	Разраб.				18.11.2020		П	9	10
						Размещение средств размещения информации, рекламных конструкций	ООО «Идея»		

Позиция согласно ведомости отделки фасадов	Координаты цвета в RAL 9010	C	0
		M	0
		Y	5
		K	0
		R	247
		G	249
		B	239
4,5,7,9,14			

Позиция согласно ведомости отделки фасадов	Координаты цвета в RAL 8017	C	60
		M	80
		Y	80
		K	80
		R	65
		G	50
		B	45
10			

Позиция согласно ведомости отделки фасадов	Координаты цвета в RAL 9011	C	100
		M	100
		Y	100
		K	80
		R	41
		G	44
		B	47
9			

Позиция согласно ведомости отделки фасадов	Координаты цвета в RAL 7045	C	20
		M	10
		Y	10
		K	40
		R	145
		G	150
		B	154
2			

Позиция согласно ведомости отделки фасадов	Координаты цвета в RAL 7036	C	10
		M	10
		Y	10
		K	40
		R	154
		G	150
		B	151
3,7,8,9,11,13			

40/ СОГЛАСОВАНО  
 1<sup>й</sup> заместитель начальника ДГА  
 г. Перми - главный архитектор  
 Д.Ю. Лапшин  
 18.11.2020

						01-11-2020			
						Колерный паспорт объекта капитального строительства по ул. Советской Армии, 19, Индустриального района, г. Перми			
Изм.	Кол.уч	Лист	№док	Подпись	Дата	Многоквартирный жилой дом со встроенно-пристроенными помещениями общественного назначения	Стадия	Лист	Листов
	Разраб.		Халилова А.Ф.	<i>Халилова</i>	18.11.2020		П	10	10
						Эталоны колеров	ООО «Идея»		