



№ 059-21-01-26-6055 от 17.11.2020  
Номер и дата входящего заявления о согласовании колерного паспорта (заполняется ДГА)

## ПАСПОРТ ВНЕШНЕГО ОБЛИКА ОБЪЕКТОВ КАПИТАЛЬНОГО СТРОИТЕЛЬСТВА (КОЛЕРНЫЙ ПАСПОРТ)

**АДРЕС ОБЪЕКТА:** г. Пермь, административный район Индустриальный,  
улица Стахановская, здание (строение) №43

**шифр:** 14 - 10 - 2020 - ОФ

ПЕРМЬ 2020 г.

**Ведомость чертежей:**

ЛИСТ	НАИМЕНОВАНИЕ	ПРИМЕЧАНИЯ
2	Общие сведения (начало)	
3	Общие сведения (продолжение)	
4	Существующее состояние фасадов	
5	Главный фасад	
6	Боковой фасад в оси В	
7	Боковой фасад в оси А	
8	Дворовой фасад	
9	Размещение средств размещения информации, рекламных конструкций(главный фасад)	
10	Размещение средств размещения информации, рекламных конструкций(боковой фасад в оси В)	
11	Эталоны колеров	

**Ведомость чертежей отделки фасадов:**

ПОЗ.	ЭЛЕМЕНТ ФАСАДА	ЭТАЛОН ЦВЕТА	ОБОЗНАЧ.	ВИД ОТДЕЛКИ	ПРИМ.
1	Основное поле стены		RAL 9001/7031/5024	Керамогранит	
2	Основное поле стены		RAL 7047	Сайдинг	
3	Цоколь здания, цоколь крылец, ступени		RAL 7031	Фасадная штукатурка, краска	
4	Переплеты окон, витражей, дверей	Белый	RAL 9003	Металлопластик	
5	Лестницы, металлические элементы фасада, колонны		RAL 9006	Краска по метал. поверхностям	
6	Перила, ограждения, служебные двери		RAL 9006	Хром. сталь, краска по метал. поверхностям	
7	Козырьки, кровля		RAL 7031	Окрашенный алюминий, оцинкованная сталь	
8	Воздуховоды		RAL 9006	Оцинкованная сталь	
9	Ворота		RAL 9007	Краска по метал. поверхностям	

**Пояснительная записка:**

Объект капитального строительства - административное здание по адресу: г. Пермь, Индустриальный район, ул. Стахановская, 43.  
 Тип постройки, серия - монолитный железобетонный каркас.  
 Год постройки, ввод в эксплуатацию - 2006г.  
 Количество этажей -2.  
 Планировка - коридорного типа.  
 Крыша - скатная.  
 Оконные блоки - выполнены из заводского металлопластика.

Ранее согласованные паспорта: нет.  
 Нахождение в границах зон культурного наследия: нет.

Настоящим колерным паспортом: уточняются типы и места размещения средств размещения информации, рекламных конструкций;

Предметом согласования колерного паспорта являются принятые цветовые решения элементов фасада, применяемые материалы существующего объекта недвижимости, а также определение типов средств размещения информации, рекламных конструкций на нем.

Раздел «Архитектурно-художественная подсветка» настоящим колерным паспортом не разрабатывается. Освещение фасада осуществляется за счет свечения окон.

В соответствии с Градостроительным кодексом Российской Федерации и Постановлением администрации города Перми от 22.02.2017 №130 «Об утверждении формы и порядка согласования паспорта внешнего облика объекта капитального строительства(колерного паспорта) согласованные департаментом градостроительства и архитектуры администрации города Перми колерные паспорта не являются разрешительной документацией на строительство, реконструкцию объекта капитального строительства не являются правовым основанием на устройство пристроек, навесов, козырьков.

СОГЛАСОВАНО  
 1<sup>й</sup> заместитель начальника ДГА  
 г.Перми - главный архитектор  
 Д.Ю. Лапшин  
 14.10.2020

						14 - 10- 2020 - ОФ			
						Колерный паспорт фасадов здания по ул. Стахановская, 43 в Индустриальном районе города Перми			
Изм.	Кол.уч.	Лист	Недок	Подпись	Дата	Административное здание	Стадия	Лист	Листов
							П	2	11
Выполнил	Лобов А.				10.2020	Общие сведения (начало)			



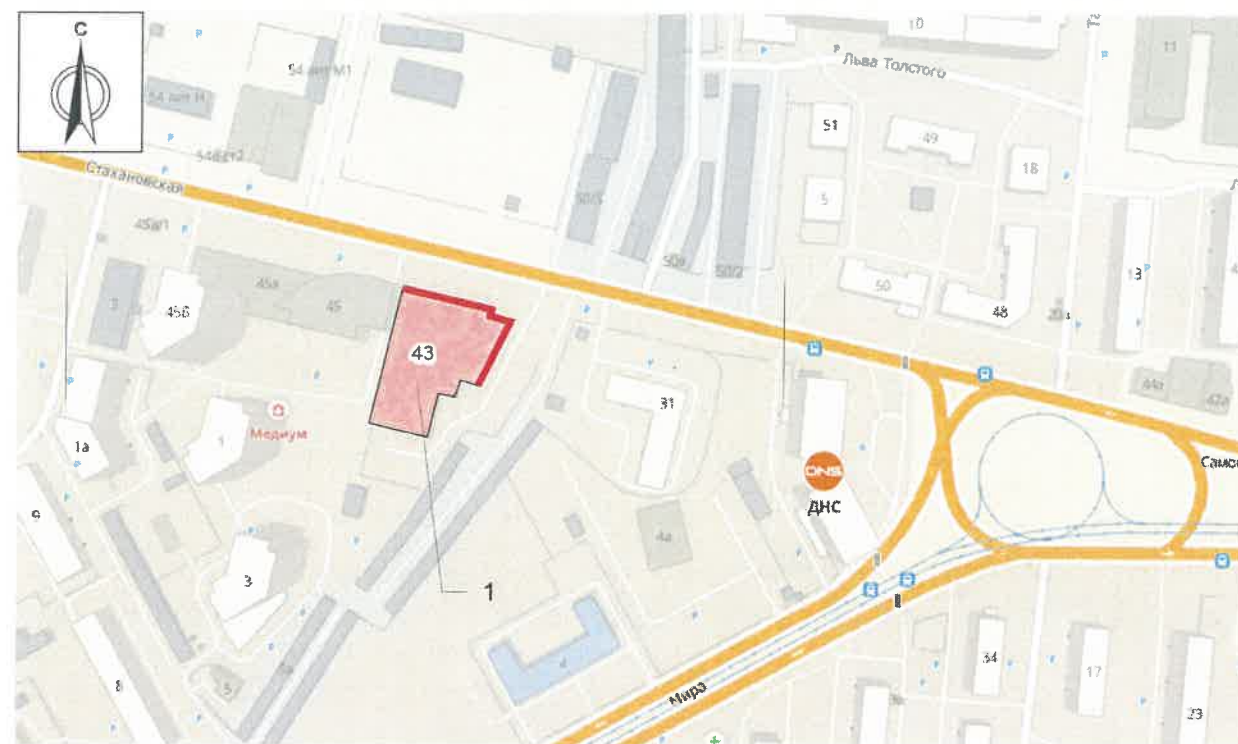
**Инструкция о порядке производства работ, связанных с окраской фасадов и всех наружных частей зданий, сооружений, строений, расположенных на территории города Перми:**

1. Окраска фасадов и всех наружных частей зданий, сооружений, строений, ограждений, заборов, павильонов, киосков, ларьков и прочих объектов, расположенных на территории города Перми, может производиться лишь на основании паспорта внешнего облика объекта капитального строительства (колерного паспорта), согласованного Департаментом градостроительства и архитектуры Администрации г. Перми (далее - ДГА);
2. До начала процесса окраски здания или какого-либо сооружения должны быть произведены работы по капитальному ремонту всех без исключения наружных частей его, подлежащих окраске.
3. До начала ремонта зданий, имеющих газосветную рекламу, сообщить рекламо-распространителю о предстоящих работах на фасаде здания с целью сохранения вывесок либо их демонтажу.
4. Полуразрушенные и разрушенные архитектурные художественно-скульптурные детали здания, карнизы, колонны, пилястры, капители, фризы, тяги, лепные украшения, барельефы, мозаика, художественная роспись подлежат обязательному восстановлению в своем первоначальном виде. Категорически запрещается производить окраску здания без предварительного восстановления указанных деталей.
5. Металлические поверхности отдельных частей здания, чугунные решетки, перила балконов и лестниц, кронштейны, дверные и оконные приборы, архитектурно-художественные детали перед окраской очищаются от грязи, ржавчины, старой краски и покрываются вновь лишь масляной краской.
6. В соответствии с выданными образцами цвета (колерами) на окраску здания организация, проводящая ремонт здания, составляет пробные образцы цвета, которые наносятся на видное место стены. Проверку и согласование пробного образца цвета (колера), а также готовности поверхности стены и отдельных наружных частей здания к окраске производит уполномоченный представитель ДГА г. Перми. Без указанной проверки и согласования производить окраску фасада категорически запрещается.
7. Домоуправление, организации или учреждения, производящие окраску и связанный с нею ремонт здания, несут полную ответственность за точное выполнение настоящих инструкций и привлекаются к ответственности за ее нарушение.
8. Цветовая гамма средств размещения информации должна гармонировать с основным колористическим решением фасадов здания.
9. По все вопросам, связанным с производством работ по окраске зданий, необходимо обращаться в ДГА г. Перми (ул. Сибирская, 15, каб. 315, тел. 212-76-98)

**План координационных осей:**



**Ситуационный план-схема:**



**Условные обозначения:**

- 1 - административное здание по адресу: г. Пермь, Индустриальный район, ул. Стахановская, 43
- фасады с местами размещения средств размещения информации, рекламных конструкций

**Ведомость ссылочных и прилагаемых документов:**

ОБОЗНАЧЕНИЕ	НАИМЕНОВАНИЕ	ПРИМЕЧАНИЯ							
<u>Ссылочные документы</u>									
Постановление администрации г. Перми от 22.02.2017 № 130	«Об утверждении формы и Порядка согласования паспорта внешнего облика объекта капитального строительства (колерного паспорта)»								
Решение Пермской городской думы от 18.12.2018 №265 (в редакции Решения Пермской городской думы от 24.09.2019 №226)	Правила благоустройства территории города Перми и о признании утратившими силу отдельных решений Пермского городской думы								
14 - 10- 2020 - ОФ									
Колерный паспорт фасадов здания по ул. Стахановская, 43 в Индустриальном районе города Перми									
Изм.	Кол.уч.	Лист	№док	Подпись	Дата	Административное здание	Стадия	Лист	Листов
							П	3	11
Выполнил	Лобов А.				10.2020	Общие сведения (продолжение)			





Главный фасад



Боковой фасад в оси А



Боковой фасад в оси А




Боковой фасад в оси В



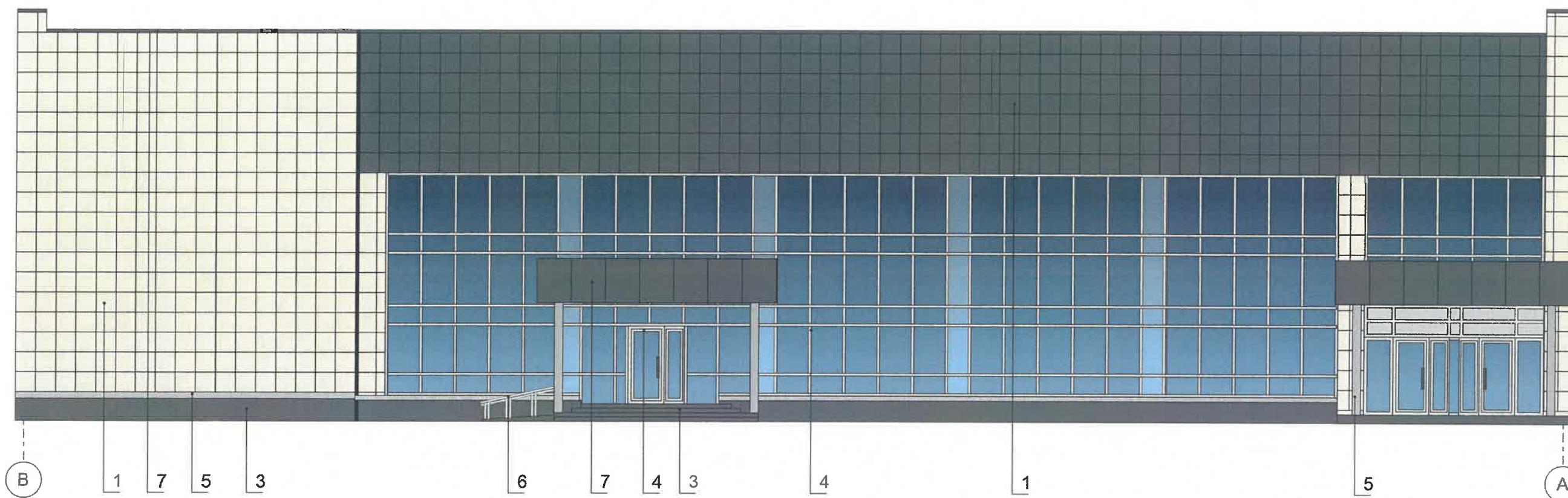
Боковой фасад в оси В



Дворовой фасад



						14 - 10 - 2020 - ОФ			
						Колерный паспорт фасадов здания по ул. Стахановская, 43 в Индустриальном районе города Перми			
Изм.	Кол.уч.	Лист	Недок	Подпись	Дата	Административное здание	Стадия	Лист	Листов
							П	4	11
Выполнил	Лобов А.			<i>[Signature]</i>	10.2020	Существующее состояние фасадов			





100/ СОГЛАСОВАНО  
 1-й заместитель начальника ДГА  
 г. Перми, главный архитектор  
 Д.Ю. Лапшин  
 2020


**Условные обозначения:**

-  -выноска и номер позиции согласно ведомости отделки фасада на странице 1
-  -координационная ось

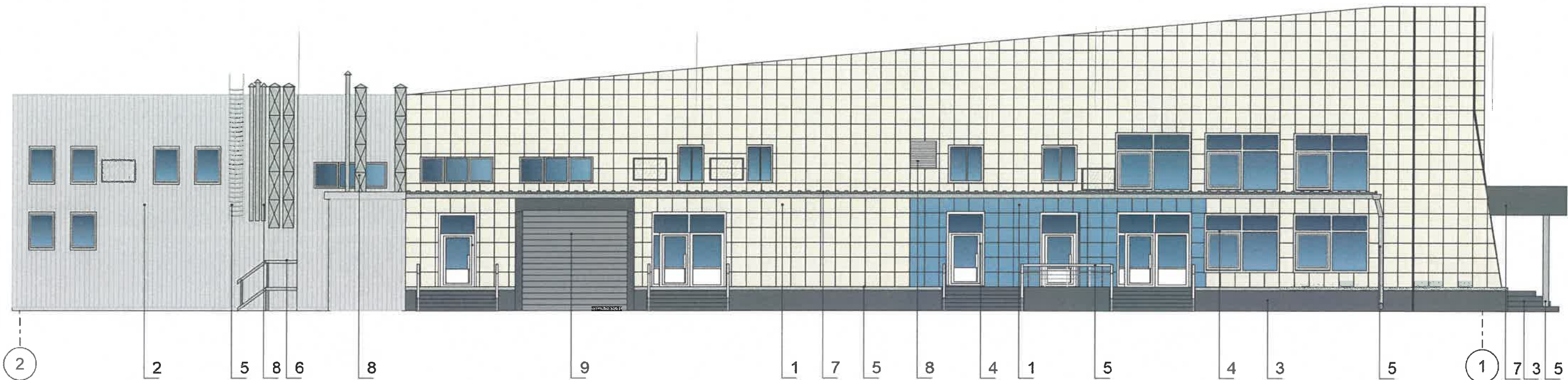
**Примечание:**

1. В случае, если наружные лестницы при дополнительно устроенных входах в общественные помещения здания выходят за границы предоставленного земельного участка и красные линии квартала, то устройство дополнительных или переустройство существующих входных групп требует получения разрешения в установленном порядке.

2. В случае устройства или переустройства (перепланировки, ремонта, реконструкции) помещений общественного назначения, их входных групп в обязательном порядке должны быть предусмотрены мероприятия по обеспечению доступности данных помещений для маломобильных групп населения, включая инвалидов, использующих кресла-коляски и собак-проводников (далее - МГН) в соответствии с требованиями СП 59.13330.2016 Свод правил. Доступность зданий и сооружений для маломобильных групп населения. Данный свод правил касается функционально-планировочных элементов зданий и сооружений, их участков или отдельных помещений, доступных МГН (входные узлы, коммуникации, пути эвакуации, помещения и зоны обслуживания, а также их информационное и инженерное обустройство). В частности, лестницы при входах в общественные помещения и зоны обслуживания, а также их информационное и инженерное обустройство). В частности, лестницы при входах в общественные помещения должны дублироваться пандусами с уклоном не более 1:20 (5%) или иными средствами подъема (подъемные платформы, лифты и т.д.) Согласно вышеуказанному Своду правил наружные лестницы и пандусы, должны иметь поручни с учетом технических требований к опорным стационарным устройствам по ГОСТ Р 51261; размеры входной площадки при открывании дверей наружу должны быть не менее 1,4 x 2,0 или 1,5 x 1,85; размеры входной площадки с пандусом не мене 2,2 x 2,2м.




						14 - 10 - 2020 - ОФ			
						Колерный паспорт фасадов здания по ул. Стахановская, 43 в Индустриальном районе города Перми			
Изм.	Кол.уч	Лист	Недок	Подпись	Дата	Административное здание	Стадия	Лист	Листов
							П	5	11
Выполнил	Лобов А.				10.2020	Главный фасад			






СОГЛАСОВАНО  
1<sup>й</sup> заместитель начальника ДГА  
г. Перми - главный архитектор  
Д.Ю. Лапшин  
2020

**Условные обозначения:**

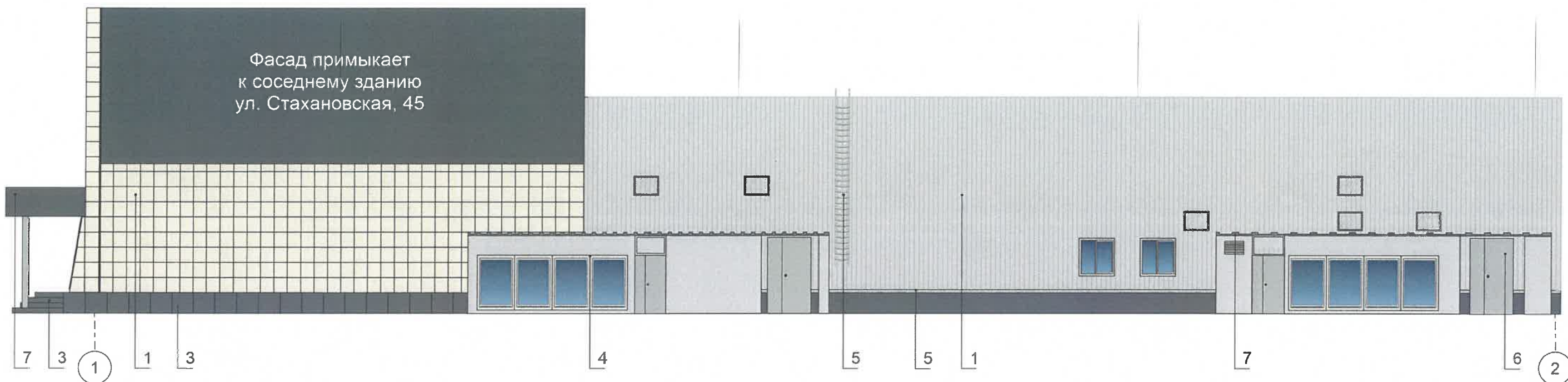
-  -выноска и номер позиции согласно ведомости отделки фасада на странице 1
-  -место размещения дополнительного оборудования ( кондиционеры и т.д.)
-  -координационная ось

**Примечание:**

1. К дополнительному оборудованию относятся: наружные блоки систем вентиляции и кондиционирования, вентиляционные и водосточные трубы, антенны; видеочамера наружного наблюдения; почтовые ящики; кабельные линии, пристенные электрощиты; флажтоки и так далее;
2. Размещение дополнительного оборудования, дополнительных элементов и устройств на фасадах объектов капитального строительства допускается при соблюдении следующих условий:
  - соответствие размещения дополнительного оборудования архитектурному решению фасадов, проектной документацией в соответствии с которой осуществлено строительство (реконструкция) Объекта, с привязкой к единой (вертикальной, горизонтальной) системе осей фасадов;
  - единая горизонтальная ось - условная прямая линия. Определяется как половина расстояния между верхними и нижним архитектурным элементом (окна, наличники, карниз, фриз и другие), выделяющимся (западающим, выступающим) из плоскости стены;
  - единая вертикальная ось - условная прямая линия. Определяется как половина расстояния между границами одного архитектурного элемента (окна, двери, колонны) либо между двумя архитектурными элементами (окна, двери, колонны);
  - комплексное решение размещения оборудования - единое архитектурное и цветовое решение (в том числе размер, форма, материал);
  - размещение дополнительного оборудования на архитектурных деталях, элементах декора, поверхностях с ценной архитектурной отделкой, а также крепление, ведущее к повреждению архитектурных поверхностей, не допускаются;




						14 - 10 - 2020 - ОФ			
						Колерный паспорт фасадов здания по ул. Стахановская, 43 в Индустриальном районе города Перми			
Изм.	Кол.уч	Лист	Недок	Подпись	Дата	Административное здание	Стадия	Лист	Листов
							П	6	11
Выполнил	Лобов А.				10.2020	Боковой фасад в оси В			



Фасад примыкает  
к соседнему зданию  
ул. Стахановская, 45



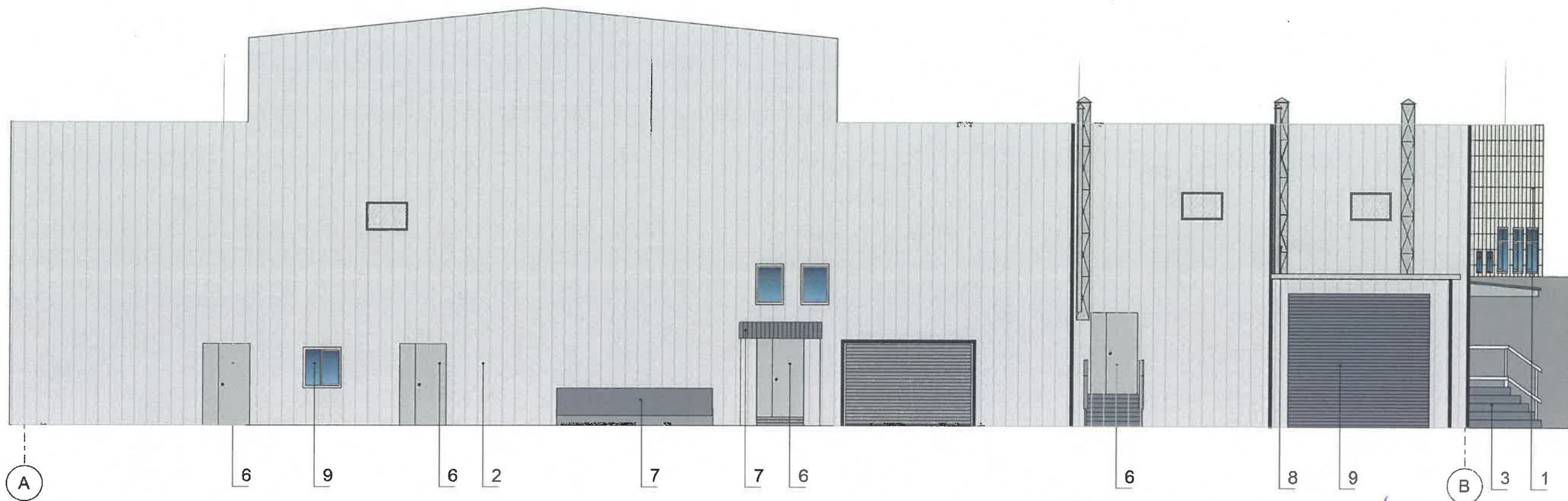
СОГЛАСОВАНО  
1<sup>й</sup> заместитель начальника ДГА  
г. Перми - главный архитектор  
И.Ю. Лапшин  
2020 г.

**Условные обозначения:**

-  -выноска и номер позиции согласно ведомости отделки фасада на странице 1
-  -место размещения дополнительного оборудования ( кондиционеры и т.д.)
-  -координационная ось




						14 - 10- 2020 - ОФ			
						Колерный паспорт фасадов здания по ул. Стахановская, 43 в Индустриальном районе города Перми			
Изм.	Кол.уч	Лист	Недок	Подпись	Дата	Административное здание	Стадия	Лист	Листов
							П	7	11
Выполнил	Лобов А.				10.2020	Боковой фасад в оси А			






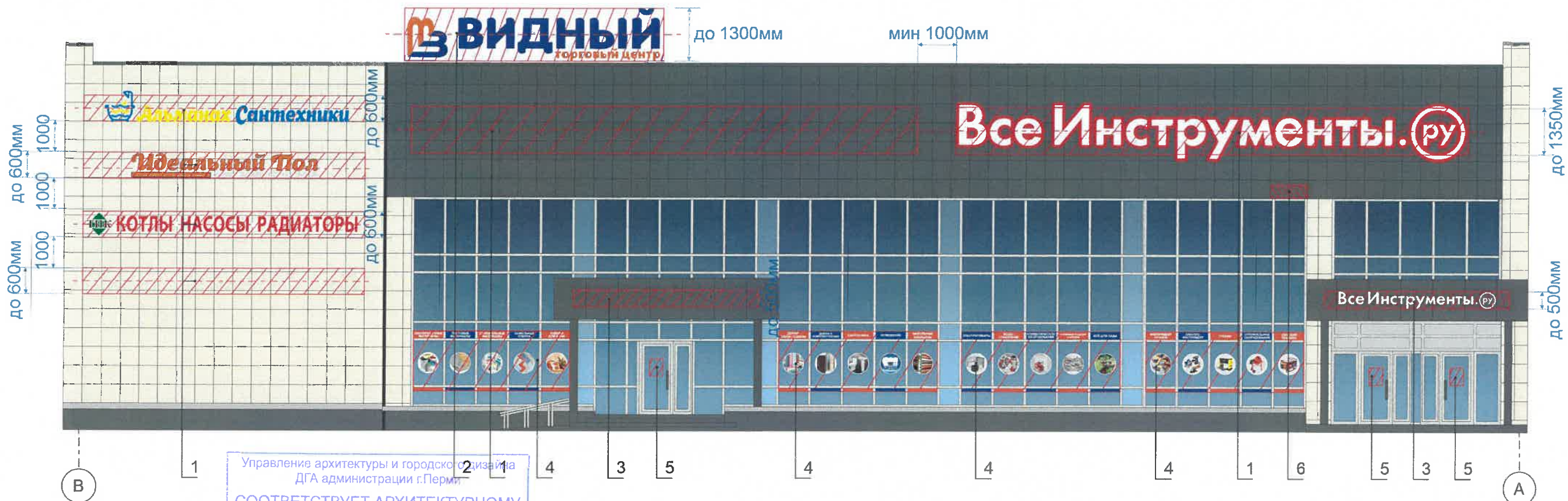
СОГЛАСОВАНО  
 1<sup>й</sup> заместитель начальника ДГА  
 г. Перми - главный архитектор  
 Д.Ю. Лапшин  
 2020 г.

**Условные обозначения:**

-  -выноска и номер позиции согласно ведомости отделки фасада на странице 1
-  -место размещения дополнительного оборудования ( кондиционеры и т.д.)
-  -координационная ось

						14 - 10- 2020 - ОФ			
						Колерный паспорт фасадов здания по ул. Стахановская, 43 в Индустриальном районе города Перми			
Изм.	Кол.уч	Лист	Недок	Подпись	Дата	Административное здание	Стадия	Лист	Листов
							П	8	11
Выполнил	Лобов А.				10.2020	Дворовой фасад			





Управление архитектуры и городского дизайна  
ДГА администрации г.Перми  
СООТВЕТСТВУЕТ АРХИТЕКТУРНОМУ  
ОБЛИКУ ГОРОДА ПЕРМИ  
«01» 12 2020  
Подпись: Карасев С.Р.

**Ведомость размещения средств размещения информации, рекламных конструкций**



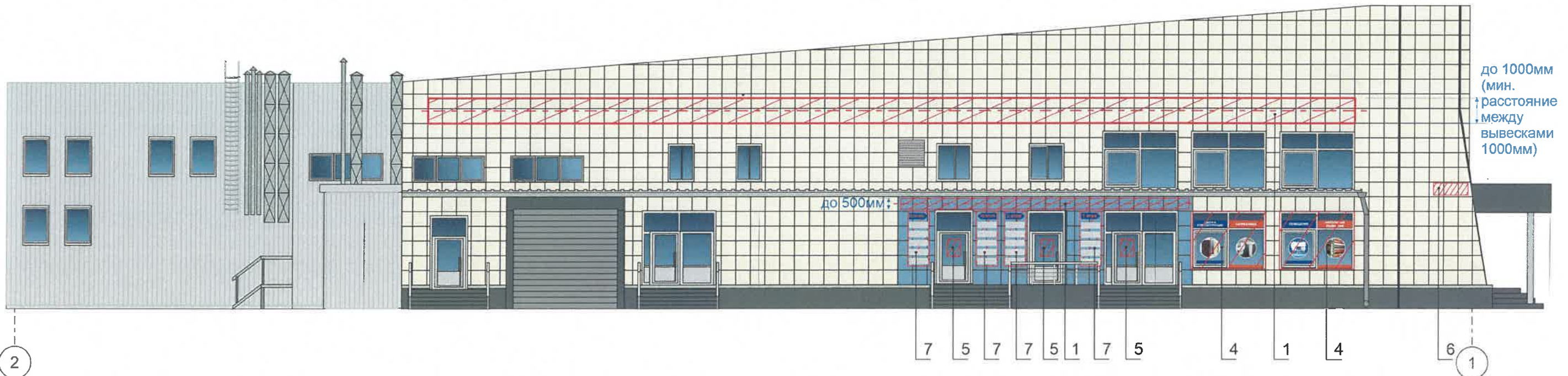
№	Тип объекта, материал, способы крепления	Цвет	Тип подсветки
1	Объемные буквы и/или логотипы на мет. направляющих в цвет фасада. Выполнены из металла, пластика, органического стекла.	Фирменные цвета	Светодиодная: контурная или внутренняя
2	Крышная установка. Объемные буквы и/или логотипы на мет. каркасе. Выполнены из металла, пластика, орг. стекла.	Фирменные цвета	Светодиодная: контурная или внутренняя
3	Объемные буквы и/или логотипы на мет. направляющих в цвет козырька. Выполнены из металла, пластика, орг. стекла.	Фирменные цвета	Светодиодная: контурная или внутренняя
4	Информация на остеклении в виде выклейки*. Пленка ПВХ.	Фирменные цвета	—
5	Информационная табличка (режим работы). Пластик, пленочная аппликация.	Фирменные цвета	—
6	Указатель с наименованием улицы и номером дома. Пластик, орг. стекло	Синий R(0) G(20) B(120), белый	Внутренняя подсветка (по усмотрению)
7	Информационные модульные таблички. Пластик, пленочная аппликация.	Фирменные цвета	—

**Условные обозначения:**

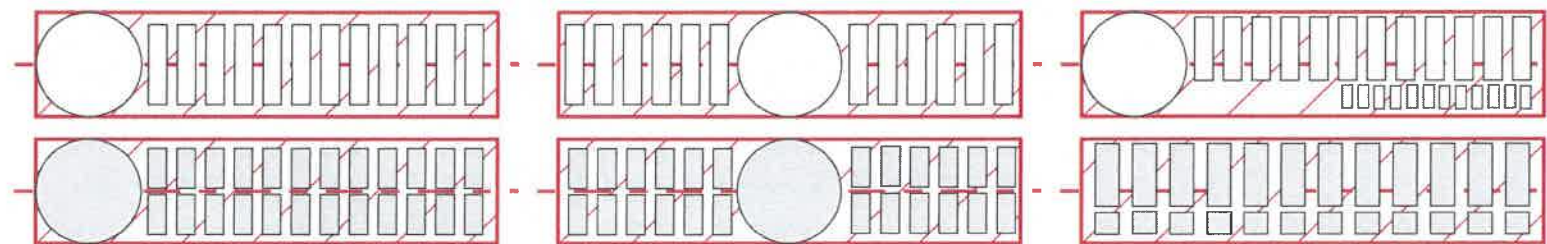
- выноска и номер позиции согласно ведомости размещения средств размещения информации, рекламных конструкций
- место допустимого размещения средств размещения информации, рекламных конструкций
- ось размещения средств размещения информации, рекламных конструкций
- координационная ось

						14 - 10 - 2020 - ОФ				
						Колерный паспорт фасадов здания по ул. Стахановская, 43 в Индустриальном районе города Перми				
Изм.	Кол.уч	Лист	№док	Подпись	Дата	Административное здание		Стадия	Лист	Листов
								П	9	11
Выполнил	Лобов А.				10.2020	Размещение средств размещения городской информации, рекламных конструкций (главный фасад)				

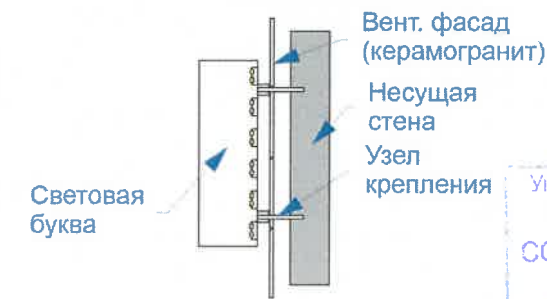




**Схема компоновки объемных букв и/или логотипов, знаков относительно оси размещения средств размещения информации**



**Схема крепления вывески к фасаду здания**



Управление архитектуры и городского дизайна  
ДГА администрации г.Перми  
**СООТВЕТСТВУЕТ АРХИТЕКТУРНОМУ  
ОБЛИКУ ГОРОДА ПЕРМИ**

*Карасев*  
Подпись

**Условия размещения средств размещения информации, рекламных конструкций:**

1. Средства размещения информации располагаются относительно условной прямой линии - единой горизонтальной оси. Местоположение оси на фасаде определяется как половина расстояния между верхним и нижним архитектурным элементом (окна, наличники, карниз, фриз и др.), выделяющимися (западающим, выступающим) из плоскости стены.
2. Размещение вывесок и рекламных конструкций должно осуществляться в границах места допустимого размещения средств размещения информации, рекламных конструкций, установленных данным колерным паспортом объекта капитального строительства.
3. Размещение вывесок по отношению к друг другу, их конфигурация, наполненность информацией должны соответствовать Стандартным требованиям к вывескам, их размещению, и эксплуатации (далее - Стандартные требования), утвержденным Решением Пермской городской Думы от 18.12.2018 №265.
4. В случае, если планируемые к размещению вывески не соответствуют Стандартным требованиям и действующему колерному паспорту, требуется внесение изменений в колерный паспорт путем разработки нового колерного паспорта.
5. Максимальный размер информационных табличек - 0,5 x 0,7 м ( пункт 2.13. Стандартных требований).
6. Узел крепления каждого типа объекта информации разрабатывается отдельным рабочим проектом.
7. В случае размещения рекламной конструкции на фасаде здания, строения, сооружения, такая конструкция должна быть отражена в составе нового колерного паспорта, а ее размещение должно осуществляться в соответствии с действующим порядком установки и эксплуатации рекламных конструкций на территории города Перми, утвержденным решением Пермской городской Думы, с последующим получением разрешения на установку и эксплуатацию рекламной конструкции в установленном порядке.
8. В случае возникновения спорных ситуаций в отношении мест размещения с другими организациями, располагающимися в здании, регулирование конфликта и окончательное решение по размещению средств размещения информации той или иной претендующей организации в соответствии с положениями Жилищного кодекса Российской Федерации принимает на себя собрание жильцов и собственников помещений многоквартирного дома.
9. Размещение вывесок, перекрывающие оконные проему, а также расположение на балконах, лоджиях зданий и сооружений должно быть согласовано с собственниками помещений, к которым относится балкон, лоджия или данный оконный проем.

\*- Непосредственно на остеклении витрины допустимо несплошное написание информации, состоящей из графической и (или) текстовой частей, занимающих не более 30% площади одного членения поля остекления (пункт 3.13. Стандартных требований).

**Условные обозначения:**


- выноска и номер позиции согласно ведомости размещения средств размещения информации, рекламных конструкций
- место допустимого размещения средств размещения информации, рекламных конструкций
- ось размещения средств размещения информации, рекламных конструкций
- координационная ось

						14 - 10 - 2020 - ОФ			
						Колерный паспорт фасадов здания по ул. Стахановская, 43 в Индустриальном районе города Перми			
Изм.	Кол.уч.	Лист	Недок	Подпись	Дата	Административное здание	Стадия	Лист	Листов
							П	10	11
Выполнил	Лобов А.			<i>[Signature]</i>	10.2020	Размещение средств размещения городской информации, рекламных конструкций (боковой фасад в оси В)			



Позиция согласно ведомости отделки фасадов	Координаты цвета в Ral 9001	C:	0	
		M:	0	
		Y:	10	
		K:	5	
		R:	239	
		G:	235	
1		B:	220	

Позиция согласно ведомости отделки фасадов	Координаты цвета в Ral 5024	C:	70	
		M:	20	
		Y:	10	
		K:	20	
		R:	106	
		G:	147	
1		B:	176	

Позиция согласно ведомости отделки фасадов	Координаты цвета в Ral 7031	C:	60	
		M:	30	
		Y:	30	
		K:	40	
		R:	93	
		G:	105	
1,3,7		B:	112	


Позиция согласно ведомости отделки фасадов	Координаты цвета в Ral 9007	C:	0	
		M:	0	
		Y:	0	
		K:	60	
		R:	143	
		G:	143	
9		B:	140	

Позиция согласно ведомости отделки фасадов	Координаты цвета в Ral 9006	C:	0	
		M:	0	
		Y:	0	
		K:	40	
		R:	165	
		G:	168	
5, 6, 8		B:	166	

Позиция согласно ведомости отделки фасадов	Координаты цвета в Ral 7047	C:	0	
		M:	0	
		Y:	0	
		K:	20	
		R:	217	
		G:	218	
2		B:	218	

Позиция согласно ведомости отделки фасадов	Координаты цвета в Ral 9003	C:	0	Белый
		M:	0	
		Y:	0	
		K:	0	
		R:	255	
		G:	255	
4		B:	255	

4.0/ **СОГЛАСОВАНО**  
1<sup>й</sup> заместитель начальника ДГА  
г. Перми - главный архитектор  
А.Ю. Лапшин  
20.10.2020

						14 - 10 - 2020 - ОФ			
						Коперный паспорт фасадов здания по ул. Стахановская, 43 в Индустриальном районе города Перми			
Изм.	Кол.уч	Лист	Недок	Подпись	Дата	Административное здание	Стадия	Лист	Листов
							П	11	11
Выполнил	Лобов А.				10.2020	Эталоны колеров	