

Общество с ограниченной ответственностью "ТехЭксПро"

от 24.11.2020 №059-22-01-26-0204

Заказчик: Паздникова Д. Я.

**ПАСПОРТ ВНЕШНЕГО ОБЛИКА ОБЪЕКТА КАПИТАЛЬНОГО СТРОИТЕЛЬСТВА
(КОЛЕРНЫЙ ПАСПОРТ)**

АДРЕС ОБЪЕКТА: г.Пермь, административный район Кировский,
улица Ласьвинская, здание (строение) № 19

Шифр: ТЭП-115-2020-ОФ

ПЕРМЬ, 2020г.

Ведомость чертежей

ЛИСТ	НАИМЕНОВАНИЕ	ПРИМЕЧАНИЕ
1	Общие данные (начало).	
2	Общие данные (окончание).	
3	Существующее состояние фасадов (фотофиксация).	
4	Главный фасад	
5	Дворовой фасад	
6	Боковые фасады	
7	Размещений средств размещения информации, рекламных конструкций (начало).	
8	Размещений средств размещения информации, рекламных конструкций (окончание)	
9	Эталоны колеров.	

Ведомость отделки фасадов

ПОЗ.	ЭЛЕМЕНТ ФАСАДА	ЭТАЛОН ЦВЕТА	ОБОЗНАЧ.	ВИД ОТДЕЛКИ	ПРИМ.
1	Цоколь			Фасадная плитка (керамогранит)	
2	Поле стен			Фасадная плитка (керамогранит)	
3	Оконные переплеты		RAL 9010	Металлопластиковые и алюминиевые профильные системы	
4	Дверные блоки, тип.1		RAL 7035	Алюминиевые профильные системы	
5	Дверные блоки, тип.2		RAL 8011	Металл с покраской атмосферостойкой краской	
6	Рольставни		RAL 9010	Металл с покраской атмосферостойкой краской	
7	Вентиляционные трубы		RAL 9010	Металл с покраской атмосферостойкой краской	
8	Перила, металлические элементы, лестница. Ограждение кровли		RAL 7001 RAL 3011	Металл с покраской атмосферостойкой краской	
9	Кровля, фронтон		RAL 3011	Металл с покраской атмосферостойкой краской	
10	Водосточные трубы, отливы		RAL 9010	Оцинкованная сталь с полимерным покрытием	
11	Козырьки		RAL 7001	Поликарбонат	
12	Карниз, слуховое окно		RAL 3011	Металл с покраской атмосферостойкой краской	

Пояснительная записка

Объект капитального строительства - 2 - этажное здание торгового центра "Охотный ряд".

Год постройки и ввода в эксплуатацию: - 1948 г.

Ранее разработанные колерные паспорта: от 15.01.2019 № 059-22-01-26-107, от 18.10.2017 № 059-22-01-26-357.

В плане здание прямоугольной конфигурации.

Несущие стены: шлакоблочные.

Кровля: скатная.

Вносятся изменения в ранее согласованные колерные паспорта от 18.10.2017 № 059-22-01-26-357 (согл.09.11.2017) и от 15.01.2019 № 059-22-01-26-107 (согл.16.01.2019) в части увеличения размера вывески на втором этаже с добавлением объемных букв «ТЦ» и добавлением на боковом фасаде место для размещения вывесок, которые не повлекут к нарушению архитектурного облика здания.

Настоящим колерным паспортом:

Уточняются виды и места размещения средств размещения информации;

Раздел «Архитектурно-художественная подсветка» не подготавливался.

В соответствии с Градостроительным кодексом Российской Федерации, решением Пермской городской Думы от 18.12.2018 № 265 «Об утверждении Правил благоустройства территории города Перми и о признании утратившими силу отдельных решений Пермской городской Думы» и постановлением администрации города Перми от 22.02.2017 № 130 «Об утверждении формы и Порядка согласования паспорта внешнего облика объекта капитального строительства (колерного паспорта)» проекты колерных паспортов либо проекты изменений в колерные паспорта не являются разрешительной документацией на строительство, реконструкцию объекта капитального строительства; не являются правовым основанием на устройство пристроек, навесов, козырьков;

Предметом согласования данного колерного паспорта являются: принятые цветовые решения элементов фасада, применяемые материалы существующего объекта недвижимости, а также определение возможных типов размещения средств размещения информации на нем. Средства размещения информации, рекламные конструкции, не соответствующие типу и местам их возможного размещения, подлежат демонтажу.

СОГЛАСОВАНО
1й заместитель начальника ДГА
г. Перми - главный архитектор
Д.Ю. Лапшин
Лапшин
2020

Взам. инв. №
Подп. и дата
Инв. № подл.

						ТЭП-115-2020-ОФ			
						Колерный паспорт объекта капитального строительства по улице Ласьвинская, № 19, Кировского района г.Перми			
Изм.	Кол.уч.	Лист	Недок.	Подпись	Дата	Торговый центр "Охотный ряд"	Стадия	Лист	Листов
Разраб.		Глухова		<i>Глухова</i>	12.20		П	1	9
Н.контр.		Отинова		<i>Отинова</i>	12.20	Общие данные (начало).	ООО "ТЭП"		

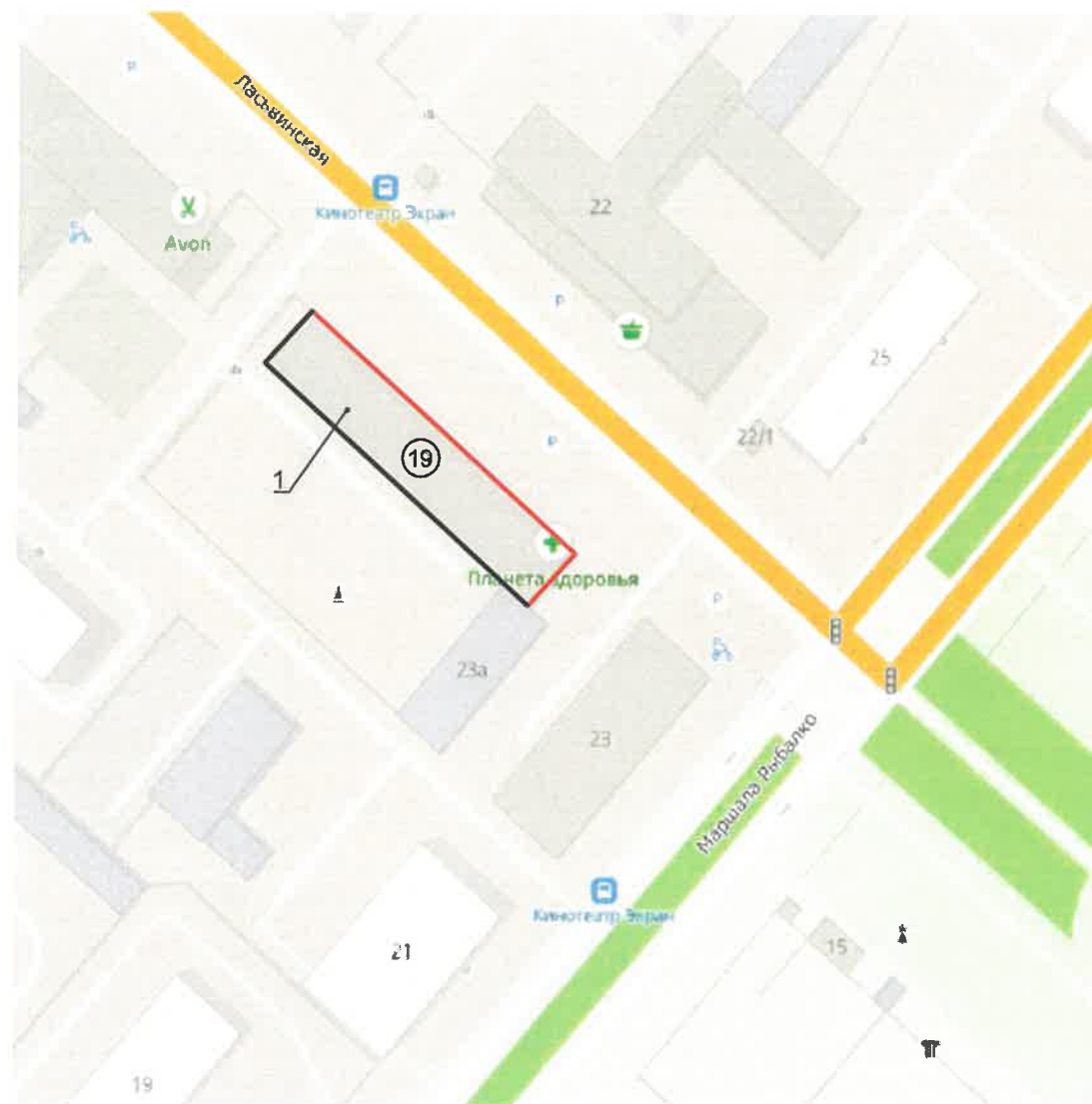
Инструкция о порядке производства работ, связанных с окраской фасадов и всех наружных частей зданий, сооружений, строений, расположенных на территории города Перми

- Окраска (отделка) фасадов и всех наружных частей зданий, сооружений, строений, расположенных на территории города Перми, может производиться лишь на основании паспорта внешнего облика объекта капитального строительства (колерного паспорта), согласованного департаментом градостроительства и архитектуры администрации г.Перми (далее - ДГА).
- До начала процесса окраски (отделки) здания или какого-либо сооружения должны быть произведены работы по капитальному ремонту всех без исключения наружных частей его, подлежащих окраске.
- До начала ремонта зданий, имеющих газосветовую рекламу, сообщить рекламораспространителю о предстоящих работах на фасаде здания с целью сохранения вывесок либо их демонтажу.
- Полуразрушенные и разрушенные архитектурные художественно-скульптурные детали здания, карнизы, колонны, пилястры, капители, фризы, тяги, лепные украшения, барельефы, мозаика, художественная роспись подлежат обязательному восстановлению в своем первоначальном виде. Категорически запрещается производить окраску здания без предварительного восстановления указанных деталей.
- Металлические поверхности отдельных частей здания, чугунные решетки, перила балконов и лестниц, кронштейны, дверные и оконные приборы, архитектурно-художественные детали перед окраской очищаются от грязи, ржавчины, старой краски и покрываются вновь лишь масляной краской.
- В соответствии с выданными образцами цвета (колерами) на окраску (отделку) здания организация, производящая ремонт здания, составляет пробные образцы цвета, которые наносятся на видное место стены.
- Проверку и согласование пробного образца цвета (колера), а также готовности поверхности стены и отдельных наружных частей здания к окраске производит уполномоченный представитель ДГА г.Перми. Без указанной проверки и согласования производить окраску (отделку) фасада категорически воспрещается.
- Домоуправления, организации и учреждения, производящие окраску (отделку) и связанный с нею ремонт здания, несут полную ответственность за точное выполнение настоящей инструкции и привлекаются к ответственности за ее нарушение.
- Цветовая гамма размещения информации должна гармонизировать с основным колористическим решением фасадов здания.
- По всем вопросам, связанным с производством работ, необходимо обращаться в ДГА по адресу: г.Пермь, ул.Сибирская, 15, каб 315, тел.212-76-98).

Ведомость ссылочных и прилагаемых документов

Взам. инв. №	Подп. и дата	Инв. № подл.	ОБОЗНАЧЕНИЕ	НАИМЕНОВАНИЕ	ПРИМЕЧАНИЕ
				<u>Ссылочные документы</u>	
			Решение Пермской городской Думы от 18.12.2018 № 265	Об утверждении Правил благоустройства территории города Перми и о признании утратившими силу отдельных решений Пермской городской Думы	
			Постановление администрации г.Перми от 22.02.2017 № 130	Об утверждении формы и Порядка согласования паспорта внешнего облика объекта капитального строительства (колерного паспорта)	
			№ 059-22-01-26-107 от 15.01.2019	Колерный паспорт объекта капитального строительства по ул. Ласьвинская, 19 в Кировском районе г. Перми, Шифр 089-2019-ОФ	согласован 16.01.2019
			СЭД-059-22-01-26-357 от 18.10.2017	Колерный паспорт объекта капитального строительства по ул. Ласьвинская, 19 в Кировском районе г. Перми, Шифр ППС-19-2017-ОФ	согласован 09.11.2017

Ситуационный план



Условные обозначения:

- Торговый центр по адресу: г. Пермь, Кировский район, ул. Ласьвинская, дом 19.
- Фасады с местами размещения средств информации, рекламных конструкций

ТЭП-115-2020-ОФ					
Колерный паспорт объекта капитального строительства по улице Ласьвинская, № 19, Кировского района г.Перми					
Изм.	Кол.уч	Лист	№док.	Подпись	Дата
Разраб.		Глухова			12.20
Н.контр.		Отинова			12.20
Торговый центр "Охотный ряд"				Стадия	Лист
				П	2
Общие данные (окончание).				ООО "ТЭП"	

Главный фасад



Боковой фасад



Боковой фасад



Дворовой фасад



Инв. № подл. Подп. и дата. Взам. инв. №

						ТЭП-115-2020-ОФ			
						Колерный паспорт объекта капитального строительства по улице Ласьвинская, № 19, Кировского района г.Перми			
Изм.	Кол.уч	Лист	Недок.	Подпись	Дата	Торговый центр "Охотный ряд"	Стадия	Лист	Листов
Разраб.		Глухова		<i>[Signature]</i>	12.20		П	3	
Н.контр.		Отинова		<i>[Signature]</i>	12.20	Существующее состояние фасадов (фотофиксация).	ООО "ТЭП"		

Главный фасад



ПРИМЕЧАНИЕ:

1. В случае, если наружные лестницы при дополнительно устроенных входах в общественные помещения здания выходят за границы предоставленного земельного участка и красные линии квартала, то устройство дополнительных или переустройство существующих входных групп требует получения разрешения в установленном порядке;
2. В случае устройства или переустройства (перепланировки, ремонта, реконструкции) помещений общественного назначения, их входных групп в обязательном порядке должны быть предусмотрены мероприятия по обеспечению доступности данных помещений для маломобильных групп населения, включая инвалидов, использующих кресла-коляски и собак-проводников (далее-МГН) в соответствии с требованиями СП 59.13330.2016 Свод правил. Доступность зданий и сооружений для маломобильных групп населения. Данный свод правил касается функционально-планировочных элементов зданий и сооружений, их участков или отдельных помещений, доступных для МГН (входные узлы, коммуникации, пути эвакуации, помещения и зоны обслуживания, а также их информационное и инженерное обустройство). В частности, лестницы при входах в общественные помещения должны дублироваться пандусами с уклоном не более 1:20 (5%) или иными средствами подъема (подъемные платформы, лифты и т.д.). Согласно вышеуказанному Своду правил наружные лестницы и пандусы должны иметь поручни с учетом технических требований к опорным стационарным устройствам по ГОСТ Р 51261; размеры входной площадки при открывании дверей наружу должны быть не менее 1,4 x 2,0 или 1,5 x 1,85; размеры входной площадки с пандусом не менее 2,2 x 2,2 м.

Условные обозначения:

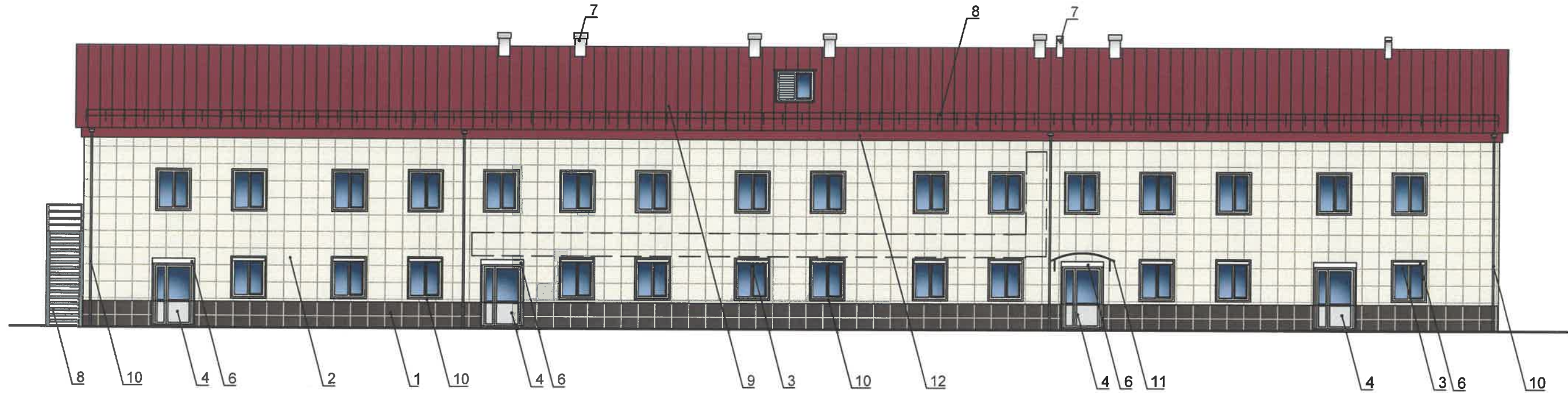
 - Выноска и номер позиции согласно ведомости отделки фасадов на листе 1

СОГЛАСОВАНО
1^й заместитель начальника ДГА
г.Перми - главный архитектор
Д.Ю. Лалшин
Лалшин

Взам. инв. №	
Подп. и дата	
Инв. № подл.	

						ТЭП-115-2020-ОФ			
						Колерный паспорт объекта капитального строительства по улице Ласьвинская, № 19, Кировского района г.Перми			
Изм.	Кол.уч	Лист	№ док.	Подпись	Дата	Торговый центр "Охотный ряд"	Стадия	Лист	Листов
Разраб.		Глухова		<i>Глухова</i>	12.20		П	4	
Н.контр.		Отинова		<i>Отинова</i>	12.20	Главный фасад.	ООО "ТЭП"		

Дворовой фасад



ПРИМЕЧАНИЕ:

1. К дополнительному оборудованию относятся: наружные блоки систем вентиляции и кондиционирования, вентиляционные и водосточные трубы; антенны; видеокамеры наружного наблюдения; почтовые ящики; кабельные линии, пристенные электрощиты; флагштоки и так далее;

2. Размещение дополнительного оборудования, дополнительных элементов и устройств на фасадах объектов капитального строительства допускается при соблюдении следующих условий:

-соответствие размещения дополнительного оборудования архитектурному решению фасадов, предусмотренному проектной документацией, в соответствии с которой осуществлено строительство (реконструкция) Объекта, с привязкой к единой (вертикальной, горизонтальной) системе осей фасадов;

-единая горизонтальная ось - условная прямая линия. Определяется как половина расстояния между верхним и нижним архитектурным элементом (окна, наличники, карниз, фриз и другие), выделяющимся (западающим, выступающим) из плоскости стены;

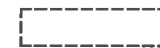
-единая вертикальная ось - условная прямая линия. Определяется как половина расстояния между границами одного архитектурного элемента (окна, двери, колонны) либо между двумя архитектурными элементами (окна, двери, колонны);

-комплексное решение размещения оборудования - единое архитектурное и цветовое решение (в том числе размер, форма, материал);

-размещение дополнительного оборудования на архитектурных деталях, элементах декора, поверхностях с ценной архитектурной отделкой, а также крепление, ведущее к повреждению архитектурных поверхностей, не допускаются

3. Размещение дополнительного оборудования не должно нарушать законные интересы собственников жилых помещений в непосредственной близости с оборудованием

Условные обозначения:



- место допустимого размещения дополнительного оборудования



- выноска и номер позиции согласно Ведомости отделки фасадов на листе 1

СОГЛАСОВАНО
14 заместителем начальника ДГА
г. Пермь - главный архитектор
Д.Ю. Папшин
2020
Рафаров

Взам. инв. №
Подп. и дата
Инв. № подл.

						ТЭП-115-2020-ОФ			
						Колерный паспорт объекта капитального строительства по улице Ласьвинская, № 19, Кировского района г.Перми			
Изм.	Кол.уч	Лист	№ док.	Подпись	Дата	Торговый центр "Охотный ряд"	Стадия	Лист	Листов
Разраб.					12.20		П	5	
Н.контр.					12.20	Дворовой фасад.	ООО "ТЭП"		

Главный фасад



Условные обозначения:



- Место допустимого размещения средств размещения информации, рекламных конструкций



- Единая горизонтальная ось размещения информации



- Выноска и номер позиции согласно ведомости средств размещения информации, рекламных конструкций

Управление архитектуры и городского дизайна
ДГА администрации г.Перми
СООТВЕТСТВУЕТ АРХИТЕКТУРНОМУ
ОБЛИКУ ГОРОДА ПЕРМИ

Ч.о. Зарасов
Подпись

Условия размещения средств размещения информации, рекламных конструкций:

1. Место размещения информации располагаются относительно условной прямой линии - единой горизонтальной оси. Местоположение оси на фасаде определяется как половина расстояния между верхним и нижним архитектурным элементом (окна, наличники, карниз, фриз и др.), выделяющимся (западающим, выступающим) из плоскости стены.
2. Размещение вывесок и рекламных конструкций должно осуществляться в границах места допустимого размещения средств размещения информации, рекламных конструкций, установленных данным колерным паспортом объектом капитального строительства.
3. Размещение вывесок по отношению друг к другу, их конфигурация, наполненность информацией должны соответствовать Стандартным требованиям к вывескам, их размещению и эксплуатации (далее - Стандартные требования), утвержденным Решением Пермской городской Думы от 18.12.2018 №265.
4. В случае, если планируемые к размещению вывески не соответствуют Стандартным требованиям и действующему колерному паспорту, требуется внесение изменений в колерный паспорт путем разработки нового колерного паспорта.
5. Максимальный размер информационных табличек - 0,5 м х 0,7 м (пункт 2.13 Стандартных требований).
6. Узел крепления каждого типа объекта информации разрабатывается отдельным рабочим проектом.
7. В случае размещения рекламной конструкции на фасаде здания, строения, сооружения, такая конструкция должна быть отражена в составе нового колерного паспорта, а ее размещение должно осуществляться в соответствии с действующим порядком установки эксплуатации рекламных конструкций на территории города Перми, утвержденным решением пермской городской Думы, с последующим получением на установку и эксплуатацию рекламной конструкции в установленном порядке.

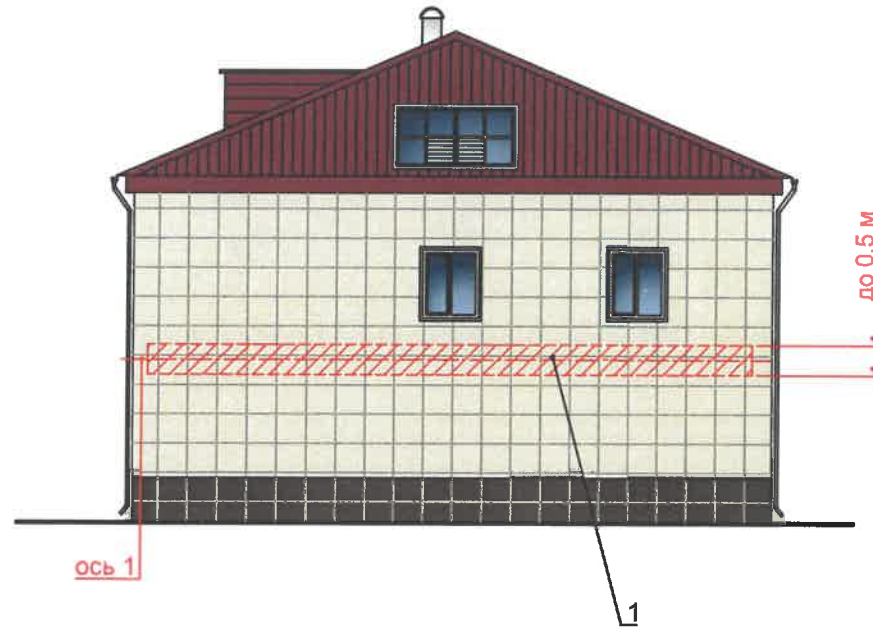
Ведомость средств размещения информации, рекламных конструкций

№	Тип объекта, материал, способы крепления	Цвет (с указанием RAL)	Наличие подсветки
1	Вывеска - объемные буквы и/или логотипы без подложки на металлических направляющих в цвет фасада на стене здания. Металл, пластик, пленки	Фирменные цвета	Внешняя или внутренняя, светодиодами
2	Информация - не сплошная пленочная аппликация в виде текста или контурного изображения на стекле. Площадь выклейки - не более 30% от площади одного поля остекления. Самоклеющиеся пленки по стеклу или Вывеска - панно (постер или световой короб), размещенное в оконном проеме за стеклом. Площадь панно - не более 50% от площади одного поля остекления. Металл, пластик, пленки	Фирменные цвета	Внешняя или внутренняя, светодиодами
3	Информационная табличка (режимник). Одиночная (500x700) или модульная. Оргстекло, пластик, металл	Фирменные цвета	Без подсветки
4	Указатель с наименованием улицы и номером дома (здания). Пластик, металл. (пункт 11.4.2 решения Пермской городской Думы от 18.12.2018 № 265)	Синий: R-(0), G-(20), B-(120), Белый	Возможна подсветка

ТЭП-115-2020-ОФ					
Колерный паспорт объекта капитального строительства по улице Ласьвинская, № 19, Кировского района г.Перми					
Изм.	Коп.уч	Лист	Недоп.	Подпись	Дата
Разраб.		Глухова		<i>Глухова</i>	12.20
				Торговый центр "Охотный ряд"	
				Размещений средств размещения информации, рекламных конструкций (начало).	
Н.контр.		Отинова		<i>Отинова</i>	12.20
			Стадия	Лист	Листов
			П	7	
			ООО "ТЭП"		

Взам. инв. №
Подп. и дата
Инв. № подл.

Левый боковой фасад



Условные обозначения:



- Место допустимого размещения средств размещения информации, рекламных конструкций



- Единая горизонтальная ось размещения информации

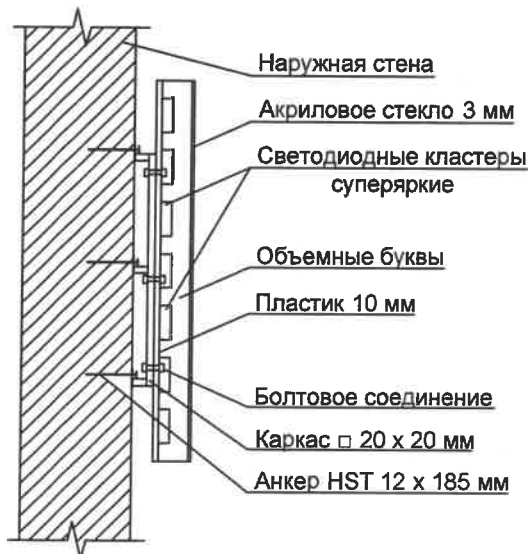


- Выноска и номер позиции согласно ведомости средств размещения информации, рекламных конструкций

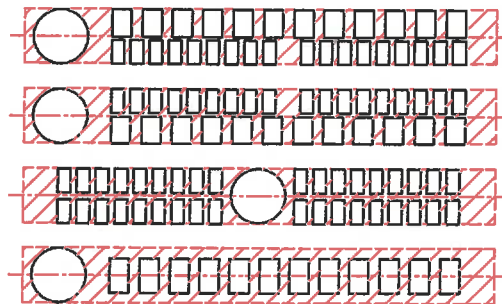
Ведомость средств размещения информации, рекламных конструкций

№	Тип объекта, материал, способы крепления	Цвет (с указанием RAL)	Наличие подсветки
1	Вывеска - объемные буквы и/или логотипы без подложки на металлических направляющих в цвет фасада на стене здания. Металл, пластик, пленки	Фирменные цвета	Внешняя или внутренняя, светодиодами

Узел крепления средств размещения информации



Схемы компоновки объемных букв и/или логотипов, относительно оси и места размещения средств размещения информации



Пример сгруппированных модульных табличек

2 ЭТАЖ	О	САЛОН ОПТИКИ
2 ЭТАЖ		ОРГАНИЗАЦИЯ
1 ЭТАЖ	К	ЗООМАГАЗИН
1 ЭТАЖ ОБМД 14		ОРГАНИЗАЦИЯ
1 ЭТАЖ ОБМД 20		ОРГАНИЗАЦИЯ

Управление архитектуры и городского дизайна
ДГА администрации г.Перми
СООТВЕТСТВУЕТ АРХИТЕКТУРНОМУ
ОБЛИКУ ГОРОДА ПЕРМИ
И.о. Захарев «08.12.2020»
Подпись

Взам. инв. №
Подп. и дата
Инв. № подл.

ТЭП-115-2020-ОФ					
Колерный паспорт объекта капитального строительства по улице Ласьвинская, № 19, Кировского района г.Перми					
Изм.	Кол.уч	Лист	Недок.	Подпись	Дата
Разраб.		Глухова		<i>[Signature]</i>	12.20
Торговый центр "Охотный ряд"				Стадия	Лист
				П	8
Размещений средств размещения информации, рекламных конструкций (окончание).				ООО "ТЭП"	
Н.контр.		Отинова		<i>[Signature]</i>	12.20

Позиция согласно ведомости отделки фвсадов	Координаты цвета RAL 9010	C:	0
		M:	0
		Y:	5
		K:	0
		R:	247
		G:	249
		B:	239
3, 6, 7, 10			

Позиция согласно ведомости отделки фвсадов	Координаты цвета RAL 7001	C:	10
		M:	0
		Y:	0
		K:	40
		R:	143
		G:	153
		B:	159
8			

Позиция согласно ведомости отделки фвсадов	Координаты цвета RAL 7035	C:	5
		M:	0
		Y:	5
		K:	20
		R:	203
		G:	208
		B:	204
4			

Позиция согласно ведомости отделки фвсадов	Координаты цвета RAL 3011	C:	20
		M:	100
		Y:	100
		K:	40
		R:	126
		G:	41
		B:	44
8, 9, 12			

Позиция согласно ведомости отделки фвсадов	Координаты цвета RAL 8011	C:	10
		M:	60
		Y:	100
		K:	80
		R:	90
		G:	58
		B:	41
5			

СОГЛАСОВАНО
 14 заместителем начальника ДГА
 г. Перми, главный архитектор
 Ю. Пашин
 2020
 Тарасов

Инв. № подл.	Подп. и дата	Взам. инв. №

						ТЭП-115-2020-ОФ			
						Колерный паспорт объекта капитального строительства по улице Ласьвинская, № 19, Кировского района г.Перми			
Изм.	Кол.уч	Лист	Недок.	Подпись	Дата	Торговый центр "Охотный ряд"	Стадия	Лист	Листов
Разраб.		Глухова		<i>Глухова</i>	12.20		П	9	
Н.контр.		Отинова		<i>Отинова</i>	12.20	Эталоны колеров	ООО "ТЭП"		