

ООО «ПАНГЕЯ»

№ 059-22-01-26-6447 05 07 12 2020  
Номер и дата входящего заявления о согласовании колерного паспорта (заполняется ДГА)

**ПАСПОРТ ВНЕШНЕГО ОБЛИКА ОБЪЕКТА КАПИТАЛЬНОГО СТРОИТЕЛЬСТВА  
(КОЛЕРНЫЙ ПАСПОРТ)**

**АДРЕС ОБЪЕКТА:** г. Пермь, административный район Кировский  
улица Адмирала Макарова, здание (строение) № 22А

**шифр:** АМ22А-01/20-ОФ

ПЕРМЬ 2020 г.

**Ведомость чертежей**

ЛИСТ	НАИМЕНОВАНИЕ	ПРИМЕЧАНИЯ
1	Общие данные (начало)	
2	Общие данные (продолжение)	
3	Существующее состояние фасадов	
4	Главный фасад	
5	Боковые фасады	
6	Дворовой фасад	
7	Размещение средств размещения информации, рекламных конструкций	
8	Эталоны колеров	

**Ведомость отделки фасадов**

ПОЗ.	ЭЛЕМЕНТ ФАСАДА	ЭТАЛОН ЦВЕТА	ОБОЗНАЧ.	ВИД ОТДЕЛКИ	ПРИМ.
1	Цоколь		RAL 7011	Силикатный кирпич	
2	Основное поле лоджий, стен, тип 1		RAL 8002 RAL 1001	Керамический кирпич	
3	Основное поле стен, тип 2		RAL 1014	Штукатурка, фасадная краска	
4	Переплеты окон, лоджий	Белый	RAL 9003	Металлопластик (стеклопакеты)	
5	Дверные блоки, тип 1		RAL 7004	Металл с порошковой окраской	
6	Козырек подъезда		RAL 7004 RAL 8016	Металл с порошковой окраской	
7	Цоколь пристроя		RAL 7012	Вентилируемый фасад с отделочным слоем из керамогранитной плитки	
8	Поле стен пристроя		RAL 7004	Вентилируемый фасад с отделочным слоем из керамогранитной плитки	
9	Переплеты витрин, входной группы пристроя		RAL 7004	Металлопластик (стеклопакеты)	
10	Фриз		RAL 6018	Металлокассеты	
11	Ступени, пандусы	—	—	Железобетон	

**Пояснительная записка**

Объект капитального строительства - 10-этажный многоквартирный жилой дом с встроенно-пристроенным помещением торгового назначения по адресу: г.Пермь, Кировский район, ул.Адмирала Макарова, дом 22а.

Год постройки и ввода в эксплуатацию: 1997 г.

Ранее колерные паспорта: от 03.02.2020 № 059-22-01-26-566.

Нахождение в границах зон объектов культурного наследия: нет.

Несущие стены: кирпичные.

Крыша: Плоская с внутренним водостоком.

Фасад: МКД - силикатный, керамический кирпич, штукатурка с покраской фасадной краской.

Встроенно-пристроенное помещение торгового назначения - вентилируемый фасад с отделочным слоем из керамогранитной плитки.

Настоящим колерным паспортом вносятся изменения в ранее согласованный колерный паспорт от 03.02.2020 № 059-22-01-26-566 (согласован 03.02.2020) в части отделки фасада (стен, фриза), мест размещения средств размещения информации магазина «Пятерочка».

Раздел «Архитектурная подсветка» не разрабатывается. Здание расположено внутри квартала, подсветка осуществляется за счет свечения витрин и вывески.

Предметом согласования данного колерного паспорта являются: принятые цветовые решения элементов фасада, применяемые материалы существующего объекта недвижимости, а также определение возможных типов размещения средств размещения информации на нем. Средства размещения информации, рекламные конструкции, не соответствующие типу и местам их возможного размещения, подлежат демонтажу.

В соответствии с Градостроительным кодексом Российской Федерации и Постановлением администрации города Перми от 22.02.2017 № 130 Об утверждении формы и Порядка согласования паспорта внешнего облика объекта капитального строительства (колерного паспорта) согласованные департаментом градостроительства и архитектуры администрации города Перми колерные паспорта не являются разрешительной документацией на строительство, реконструкцию объекта капитального строительства; не являются правовым основанием на устройство пристроек, навесов, козырьков.



Изм.	Кол.уч	Лист	Недок.	Подпись	Дата	AM22A-01/20-ОФ		
Разработал	Плотникова				12.20	Колерный паспорт объекта капитального строительства по ул. Адмирала Макарова, 22А в Кировском районе города Перми		
Многоквартирный жилой дом с встроенно-пристроенным помещением торгового назначения						Стадия	Лист	Листов
						П	1	8
Общие данные (начало)						ООО «ПАНГЕЯ»		

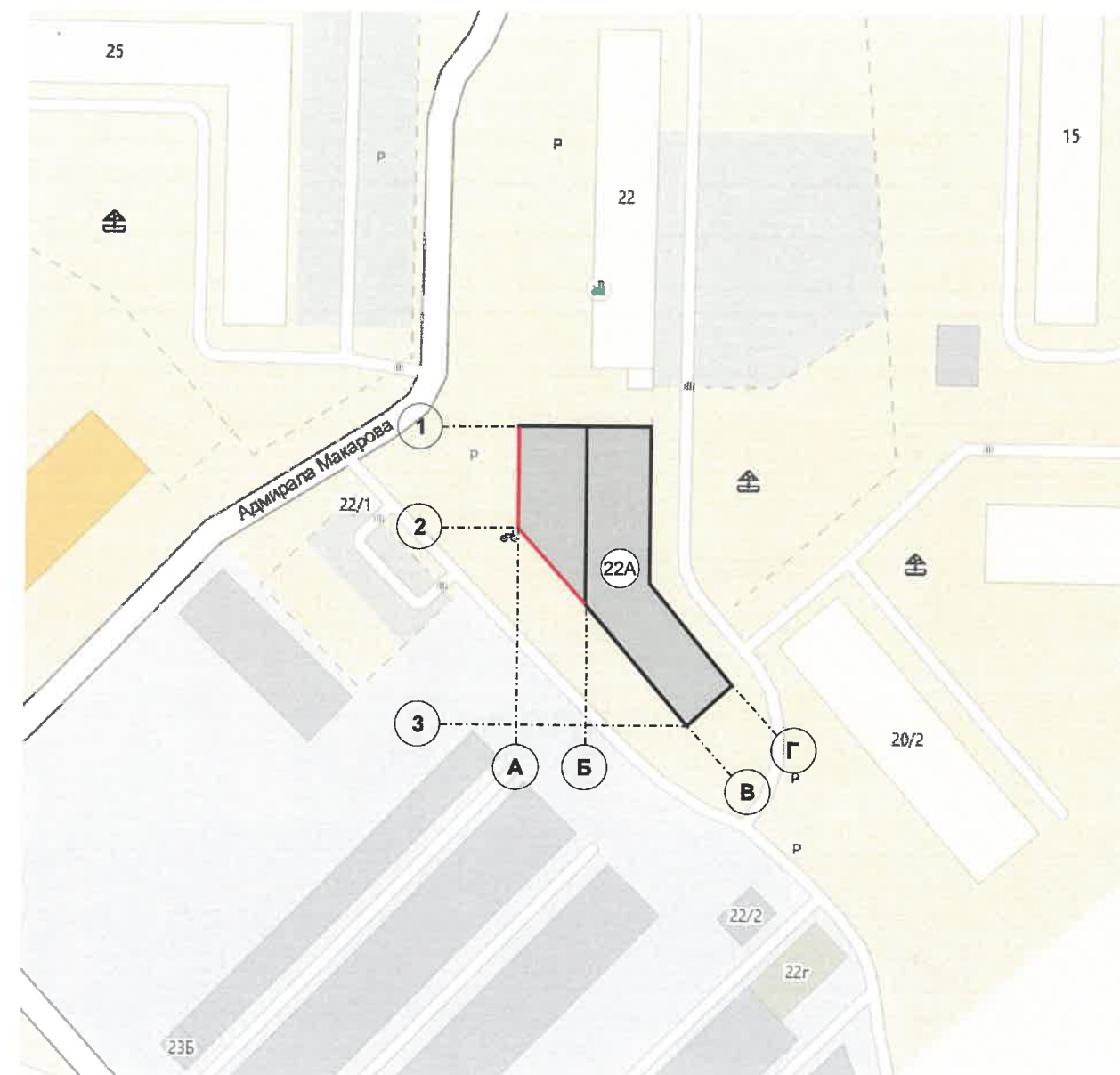
Взам. инв. №  
Подпись и дата  
Инв. № подл.

**Инструкция о порядке производства работ,  
связанных с окраской фасадов и всех наружных частей зданий,  
сооружений, строений, расположенных на территории города Перми**

- Окраска (отделка) фасадов и всех наружных частей зданий, сооружений, строений, ограждений, заборов, павильонов, киосков, ларьков и прочих объектов, расположенных на территории города Перми, может производиться лишь на основании паспорта внешнего облика объекта капитального строительства (колерного паспорта), согласованного департаментом градостроительства и архитектуры администрации г. Перми (далее - ДГА).
- До начала процесса окраски (отделки) здания или какого-либо сооружения должны быть произведены работы по капитальному ремонту всех без исключения наружных частей его, подлежащих окраске.
- До начала ремонта зданий, имеющих газосветовую рекламу, сообщить рекламораспространителю о предстоящих работах на фасаде здания с целью сохранения вывесок либо их демонтажу.
- Полуразрушенные и разрушенные архитектурные художественно-скульптурные детали здания, карнизы, колонны, пилястры, капители, фризы, тяги, лепные украшения, барельефы, мозаика, художественная роспись подлежат обязательному восстановлению в своем первоначальном виде. Категорически запрещается производить окраску здания без предварительного восстановления указанных деталей.
- Металлические поверхности отдельных частей здания, чугунные решетки, перила балконов и лестниц, кронштейны, дверные и оконные приборы, архитектурно-художественные детали перед окраской очищаются от грязи, ржавчины, старой краски и покрываются вновь лишь масляной краской.
- В соответствии с выданными образцами цвета (колерами) на окраску (отделку) здания организация, производящая ремонт здания, составляет пробные образцы цвета, которые наносятся на видное место стены.
- Проверку и согласование пробного образца цвета (колера), а также готовности поверхности стены и отдельных наружных частей здания к окраске производит уполномоченный представитель ДГА г. Перми. Без указанной проверки и согласования производить окраску (отделку) фасада категорически запрещается.
- Домоуправления, организации и учреждения, производящие окраску (отделку) и связанный с ней ремонт здания, несут полную ответственность за точное выполнение настоящей инструкции и привлекаются к ответственности за её нарушение.
- Цветовая гамма средств размещения информации должна гармонизировать с основным колористическим решением фасадов здания.
- По всем вопросам, связанным с производством работ, необходимо обращаться в ДГА по адресу: г. Пермь, ул. Сибирская, 15, каб. 315, тел. 212-76-98).



**Ситуационный план**



**Условные обозначения**

- 22А - многоквартирный жилой дом с встроенно-пристроенным помещением торгового назначения по адресу: г.Пермь, Кировский р-н, ул.Адмирала Макарова, дом 22А.
- фасады с местами размещения средств размещения информации, рекламных конструкций

**Ведомость ссылочных и прилагаемых документов**

ОБОЗНАЧЕНИЕ	НАИМЕНОВАНИЕ	ПРИМЕЧАНИЕ
	<u>Ссылочные документы</u>	
Постановление администрации г. Перми от 22.02.2017 № 130 (ред. от 12.11.2019)	«Об утверждении формы и Порядка согласования паспорта внешнего облика объекта капитального строительства (колерного паспорта)»	
Решение Пермской городской Думы от 18.12.2018 № 265 (ред. от 24.09.2019)	Правила благоустройства территории города Перми и о признании утратившими силу отдельных решений Пермской городской Думы	
059-22-01-26-566 от 03.02.2020	Колерный паспорт объекта капитального строительства по ул. Адмирала Макарова, 22А в Кировском районе города Перми	Согласован 03.02.2020

						AM22A-01/20-ОФ			
						Колерный паспорт объекта капитального строительства по ул. Адмирала Макарова, 22А в Кировском районе города Перми			
Изм.	Кол.уч	Лист	№док.	Подпись	Дата	Многоквартирный жилой дом с встроенно-пристроенным помещением торгового назначения	Стадия	Лист	Листов
					12.20		П	2	
						Общие данные (продолжение)	ООО «ПАНГЕЯ»		



ГЛАВНЫЙ ФАСАД



ДВОРОВОЙ ФАСАД



БОКОВОЙ ФАСАД



БОКОВОЙ ФАСАД



Взам. инв. №  
Подпись и дата  
Инв. № подл.

						AM22A-01/20-ОФ			
						Колерный паспорт объекта капитального строительства по ул. Адмирала Макарова, 22А в Кировском районе города Перми			
Изм.	Кол.уч	Лист	Недок.	Подпись	Дата	Многоквартирный жилой дом с встроенно-пристроенным помещением торгового назначения	Стадия	Лист	Листов
Разработал		Плотникова		<i>[Signature]</i>	12.20		П	3	
						Существующее состояние фасадов		ООО «ПАНГЕЯ»	





СОГЛАСОВАНО  
 1<sup>й</sup> заместитель начальника ДГА  
 г. Перми - главный архитектор  
 Д.Ю. Лапшин  
 07.12.2020

**ПРИМЕЧАНИЕ:**

1. В случае, если наружные лестницы при дополнительно устроенных входах в общественные помещения здания выходят за границы предоставленного земельного участка и красные линии квартала, то устройство дополнительных или переустройство существующих входных групп требует получения разрешения в установленном порядке;

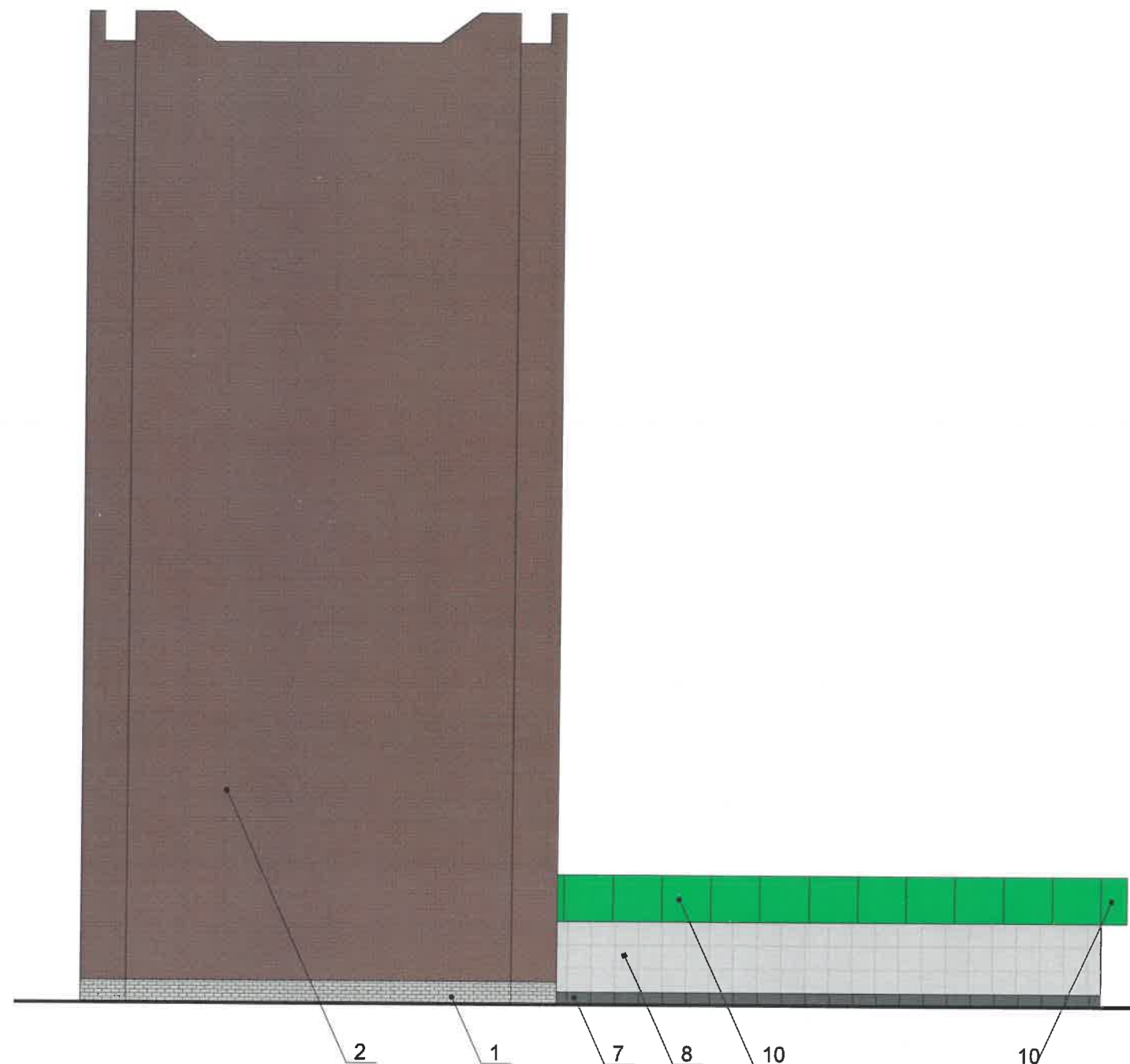
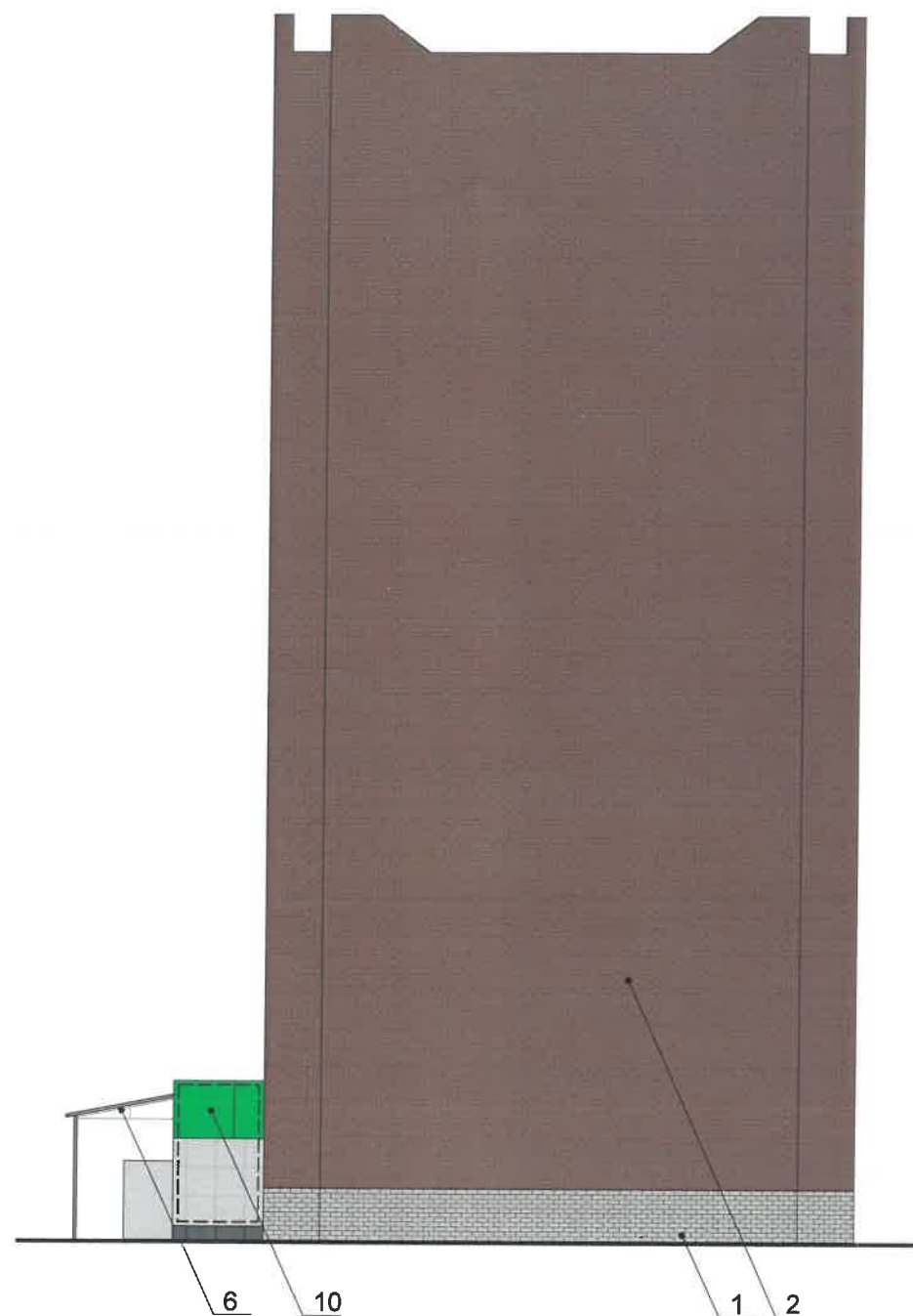
2. В случае устройства или переустройства (перепланировки, ремонта, реконструкции) помещений общественного назначения, их входных групп в обязательном порядке должны быть предусмотрены мероприятия по обеспечению доступности данных помещений для маломобильных групп населения, включая инвалидов, использующих кресла-коляски и собак-проводников (далее-МГН) в соответствии с требованиями СП 59.13330.2016 Свод правил. Доступность зданий и сооружений для маломобильных групп населения. Данный свод правил касается функционально-планировочных элементов зданий и сооружений, их участков или отдельных помещений, доступных для МГН (входные узлы, коммуникации, пути эвакуации, помещения и зоны обслуживания, а также их информационное и инженерное обустройство). В частности, лестницы при входах в общественные помещения должны дублироваться пандусами с уклоном не более 1:20 (5%) или иными средствами подъема (подъемные платформы, лифты и т.д.). Согласно вышеуказанному Своду правил наружные лестницы и пандусы должны иметь поручни с учетом технических требований к опорным стационарным устройствам по ГОСТ Р 51261; размеры входной площадки при открывании дверей наружу должны быть не менее 1,4 x 2,0 или 1,5 x 1,85; размеры входной площадки с пандусом не менее 2,2 x 2,2 м.

**Условные обозначения**

1 - выноска и номер позиции согласно ведомости отделки фасадов на листе 1

						AM22A-01/20-ОФ			
						Коперный паспорт объекта капитального строительства по ул. Адмирала Макарова, 22А в Кировском районе города Перми			
Изм.	Кол.уч	Лист	Недок.	Подпись	Дата	Многоквартирный жилой дом с встроенно-пристроенным помещением торгового назначения	Стадия	Лист	Листов
Разработал		Плотникова		<i>[Подпись]</i>	12.20		П	4	
						Главный фасад	ООО «ПАНГЕЯ»		





СОГЛАСОВАНО  
1<sup>й</sup> заместитель начальника ДГА  
г. Перми - главный архитектор  
Д.Ю. Лапшин  
12 2020

**ПРИМЕЧАНИЕ:**

- К дополнительному оборудованию относятся: наружные блоки систем вентиляции и кондиционирования, вентиляционные и водосточные трубы; антенны; видеокамеры наружного наблюдения; почтовые ящики; кабельные линии, пристенные электрощиты; флагштоки и так далее;
- Размещение дополнительного оборудования, дополнительных элементов и устройств на фасадах объектов капитального строительства допускается при соблюдении следующих условий:
  - соответствие размещения дополнительного оборудования архитектурному решению фасадов, предусмотренному проектной документацией, в соответствии с которой осуществлено строительство (реконструкция) Объекта, с привязкой к единой (вертикальной, горизонтальной) системе осей фасадов;
  - единая горизонтальная ось - условная прямая линия. Определяется как половина расстояния между верхним и нижним архитектурным элементом (окна, наличники, карниз, фриз и другие), выделяющимся (западающим, выступающим) из плоскости стены;
  - единая вертикальная ось - условная прямая линия. Определяется как половина расстояния между границами одного архитектурного элемента (окна, двери, колонны) либо между двумя архитектурными элементами (окна, двери, колонны);
  - комплексное решение размещения оборудования - единое архитектурное и цветовое решение (в том числе размер, форма, материал);
  - размещение дополнительного оборудования на архитектурных деталях, элементах декора, поверхностях с ценной архитектурной отделкой, а также крепление, ведущее к повреждению архитектурных поверхностей, не допускаются;

**Условные обозначения**

- 1 - выноска и номер позиции согласно ведомости отделки фасадов на листе 1
- место допустимого размещения дополнительного оборудования

						AM22A-01/20-0Ф			
						Коперный паспорт объекта капитального строительства по ул. Адмирала Макарова, 22А в Кировском районе города Перми			
Изм.	Кол.уч	Лист	Недок.	Подпись	Дата	Многоквартирный жилой дом с встроенно-пристроенным помещением торгового назначения	Стадия	Лист	Листов
Разработал	Плотникова				12.20		П	5	
						Боковые фасад	ООО «ПАНГЕЯ»		

Взам. инв. №  
Подпись и дата  
Инв. № подл.



**ПРИМЕЧАНИЕ:**

1. В случае, если наружные лестницы при дополнительно устроенных входах в общественные помещения здания выходят за границы предоставленного земельного участка и красные линии квартала, то устройство дополнительных или переустройство существующих входных групп требует получения разрешения в установленном порядке;

2. В случае устройства или переустройства (перепланировки, ремонта, реконструкции) помещений общественного назначения, их входных групп в обязательном порядке должны быть предусмотрены мероприятия по обеспечению доступности данных помещений для маломобильных групп населения, включая инвалидов, использующих кресла-коляски и собак-проводников (далее-МГН) в соответствии с требованиями СП 59.13330.2016 Свод правил. Доступность зданий и сооружений для маломобильных групп населения. Данный свод правил касается функционально-планировочных элементов зданий и сооружений, их участков или отдельных помещений, доступных для МГН (входные узлы, коммуникации, пути эвакуации, помещения и зоны обслуживания, а также их информационное и инженерное обустройство). В частности, лестницы при входах в общественные помещения должны дублироваться пандусами с уклоном не более 1:20 (5%) или иными средствами подъема (подъемные платформы, лифты и т.д.). Согласно вышеуказанному Своду правил наружные лестницы и пандусы должны иметь поручни с учетом технических требований к опорным стационарным устройствам по ГОСТ Р 51261; размеры входной площадки при открывании дверей наружу должны быть не менее 1,4 x 2,0 или 1,5 x 1,85; размеры входной площадки с пандусом не менее 2,2 x 2,2 м.

**Условные обозначения**

1 - выноска и номер позиции согласно ведомости отделки фасадов на листе 1

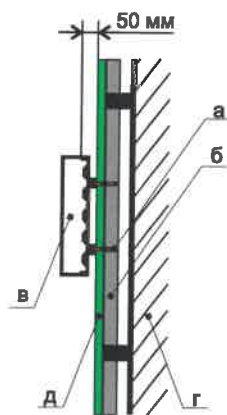
СОГЛАСОВАНО  
1<sup>й</sup> заместитель начальника ДГА  
г. Перми - главный архитектор  
Д.Ю. Лапшин  
12 2020

						AM22A-01/20-ОФ			
						Коперный паспорт объекта капитального строительства по ул. Адмирала Макарова, 22А в Кировском районе города Перми			
Изм.	Кол.уч	Лист	Недок.	Подпись	Дата	Многоквартирный жилой дом с встроенно-пристроенным помещением торгового назначения	Стадия	Лист	Листов
							П	6	
Разработал Плотникова						Дворовой фасад	ООО «ПАНГЕЯ»		





**Схема крепления средства размещения информации к фасаду с отделочным слоем из металлокассет**



- а - кровельный саморез 6\*75 мм
- б - профиль несущий алюминиевый
- в - объемная буква с подсветкой
- г - стена
- д - металлокассеты

Крепление фирменной вывески производится к несущему алюминиевому профилю при помощи кровельных саморезов

Управление архитектуры и городского дизайна  
ДГА администрации г.Перми  
**СООТВЕТСТВУЕТ АРХИТЕКТУРНОМУ  
ОБЛИКУ ГОРОДА ПЕРМИ**  
« 08 » 12 2020  
Ланкина Р.Ю. Подпись

**Схема компоновки объемных букв и/или логотипов, знаков относительно оси размещения средств размещения информации**



**Ведомость средств размещения информации, рекламных конструкций**

Поз.	Тип объекта, материал, способы крепления	Цвет	Наличие подсветки
1	Объемные буквы и/или логотипы на направляющих в цвет фриза. Оргстекло, металл, пластик	Фирменные цвета	Внутренняя или контурная подсветка
2	Указатель с наименованием улицы и номером дома. Оргстекло, металл, пластик	Синий R(0) G(20) B(120) Белый	Внутренняя подсветка (по усмотрению)
3	Информация на остеклении в виде выклейки *. Пленка ПВХ	Фирменные цвета	
4	Информационная табличка - режимник. Оргстекло, металл, пластик	Фирменные цвета	

**Условия размещения средств размещения информации, рекламных конструкций.**

- Средства размещения информации располагаются относительно условной прямой линии - единой горизонтальной оси. Местоположение оси на фасаде определяется как половина расстояния между верхним и нижним архитектурным элементом (окна, наличники, карнизы, фризы и др.), выделяющимися (западающим, выступающим) из плоскости стены.
- Размещение вывесок и рекламных конструкций должно осуществляться в границах места допустимого размещения средств размещения информации, рекламных конструкций, установленных данным колерным паспортом объекта капитального строительства.
- Размещение вывесок по отношению друг к другу, их конфигурация, наполненность информацией должны соответствовать Стандартным требованиям к вывескам, их размещению и эксплуатации (далее - Стандартные требования), утвержденным Решением Пермской городской Думы от 18.12.2018 № 265.
- В случае, если планируемые к размещению вывески не соответствуют Стандартным требованиям и действующему колерному паспорту, требуется внесение изменений в колерный паспорт разработкой нового колерного паспорта.
- Максимальный размер информационных табличек - 0,5 м x 0,7 м (пункт 2.13. Стандартных требований).
- Узел крепления каждого типа объекта информации разрабатывается отдельным рабочим проектом.
- В случае размещения рекламной конструкции на фасаде здания, строения, сооружения, такая конструкция должна быть отражена в составе нового колерного паспорта, а ее размещение должно осуществляться в соответствии с действующим порядком установки и эксплуатации рекламных конструкций на территории города Перми, утвержденным решением Пермской городской Думы, с последующим получением разрешения на установку и эксплуатацию рекламной конструкции в установленном порядке.

**Условные обозначения**

- - - - - ось размещения средств размещения информации, рекламных конструкций.
- место допустимого размещения средств размещения информации, рекламных конструкций.
- 1 - выноска и номер позиции согласно Ведомости средств размещения информации, рекламных конструкций.

						AM22A-01/20-ОФ			
						Колерный паспорт объекта капитального строительства по ул. Адмирала Макарова, 22А в Кировском районе города Перми			
Изм.	Кол.уч	Лист	Недок.	Подпись	Дата	Многоквартирный жилой дом с встроенно-пристроенным помещением торгового назначения	Стадия	Лист	Листов
Разработал	Плотникова				12.20		П	7	
						Размещение средств размещения информации, рекламных конструкций (главный фасад)	ООО «ПАНГЕЯ»		

\* Непосредственно на остеклении витрины допустимо несплошное написание информации, состоящей из графической и (или) текстовой частей, занимающей не более 30 % площади одного членения поля остекления (пункт 3.13. Стандартных требований).

\*\* Сплошные вывески в витринах и на остеклении оконных, дверных полотен не должны превышать по высоте половину высоты витрины и остекления оконных, дверных полотен, а по ширине - половину ширины витрины и остекления оконных, дверных полотен и должны отступать от остекления не менее чем на 0,15 м (пункт 3.14. Стандартных требований).

Взам. инв. №

Подпись и дата

Инв. № подл.



Позиция согласно ведомости отделки фасадов	Координаты цвета в RAL	C:	10	RAL 1014 слоновая кость
		M:	10	
		Y:	30	
		K:	0	
		R:	222	
		G:	208	
		B:	159	
3				

Позиция согласно ведомости отделки фасадов	Координаты цвета в RAL	C:	20	RAL 7012 Базальтово-серый
		M:	0	
		Y:	10	
		K:	80	
		R:	89	
		G:	97	
		B:	99	
7				

Позиция согласно ведомости отделки фасадов	Координаты цвета в RAL	C:	0	RAL 7004 сигнальный серый
		M:	0	
		Y:	0	
		K:	45	
		R:	158	
		G:	160	
		B:	161	
5; 6; 8; 9				

Позиция согласно ведомости отделки фасадов	Координаты цвета в RAL	C:	40	RAL 8016 Махагон коричневый
		M:	80	
		Y:	80	
		K:	80	
		R:	76	
		G:	47	
		B:	38	
6				

Позиция согласно ведомости отделки фасадов	Координаты цвета в RAL	C:	60	RAL 6018 желто-зеленый
		M:	0	
		Y:	60	
		K:	20	
		R:	97	
		G:	163	
		B:	117	
10				

СОГЛАСОВАНО  
1<sup>й</sup> заместитель начальника ДГА  
г. Перми - главный архитектор  
Д.Ю. Лапшин  
2020

Изм. № подл.	Подпись и дата	Взам. инв. №

						AM22A-01/20-ОФ			
						Колерный паспорт объекта капитального строительства по ул. Адмирала Макарова, 22А в Кировском районе города Перми			
Изм.	Кол.уч	Лист	Недок.	Подпись	Дата	Многоквартирный жилой дом с встроенно-пристроенным помещением торгового назначения	Стадия	Лист	Листов
Разработал		Плотникова			12.20		П	8	
						Эталоны колеров	ООО «ПАНГЕЯ»		

Координаты цветов в RAL приведены с сайта <http://colorscheme.ru/>