

Бандрин В.Ю.

№ 059-22-01-26-6454 от 07.12.2020
Номер и дата входящего заявления о согласовании колерного паспорта (заполняется ДГА)

Заказчик: Евстигнеев Д.Н.

**ПАСПОРТ ВНЕШНЕГО ОБЛИКА ОБЪЕКТА КАПИТАЛЬНОГО СТРОИТЕЛЬСТВА
(КОЛЕРНЫЙ ПАСПОРТ)**

АДРЕС ОБЪЕКТА: г. Пермь, административный район Свердловский
улица Чкалова, здание (строение) № 30 (третья очередь)

шифр: 28.11.2018-59-ОФ-3

ПЕРМЬ 2020 г.

Ведомость чертежей

ЛИСТ	НАИМЕНОВАНИЕ	ПРИМЕЧАНИЯ
1	Общие данные (начало)	
2	Общие данные (продолжение)	
3	Главный фасад в осях Д-А (со стороны ул. Чкалова)	
4	Боковой фасад в осях 3-1	
5	Боковой фасад в осях 1-3	
6	Дворовой фасад в осях А-Д	
7-10	Размещение средств размещения информации, рекламных конструкций	
11	Эталоны колеров	

Пояснительная записка

Проектируемый объект - 2-этажное здание общественного питания по адресу: г. Пермь, Свердловский район, ул. Чкалова, д.30

В плане здание прямоугольной формы. Расположено в глубине участка за предельной глубиной застройки, измеряемой от исторической линии застройки - более 16 м. На кровле здания расположена модульная конструкция венткамеры и дизельгенераторной производства ООО «Контур».

Здание не имеет подвальных, чердачных и мансардных этажей.

Конструктивная схема здания - полный каркас.

Несущие элементы здания: железобетонные колонны, железобетонные балки, несущие железобетонные монолитные стены лестничной клетки.

Наружные стены – пенобетон, утеплитель из базальтового волокна.

Фасады здания – Декоративный бумажно-слоистый HPL-пластик СЛОПЛАСТ Ф, фиброцементные плиты LATONIT окрашенные, Фиброцементные панели NICHINA, Металлическая панель с полимерным окрашиванием, керамическая плитка.

Кровля плоская, неэксплуатируемая с уклоном 2% с внутренним организованным водостоком. Уклон кровли формируется из клиновидных плит ТехноНИКОЛЬ, толщиной 50 мм. В качестве покрытия проектом предусмотрена Полимерная мембрана LOGICROOF V-RP. Утепление кровли выполнено из «ТЕХНОНИКОЛЬ ТЕХНОРУФ Н 30» толщиной 200 мм. Выход на кровлю осуществляется через люк в венткамеру, с последующим выходом на кровлю.

Земельный участок полностью расположен в границах территории объекта культурного наследия - достопримечательного места «Проспект им. Сталина» ДМ-01. Проектирование и строительство вести в соответствии с Приказом министерства культуры, молодежной политики и массовых коммуникаций Пермского края №СЭД-27-01-12-372 от 22.11.2013 «Об утверждении границ территории, предмета охраны градостроительных регламентов и режимов использования территории объекта культурного наследия - достопримечательного места «Проспект им. Сталина».

Ранее разработанные колерные паспорта: нет.

Настоящим колерным паспортом:

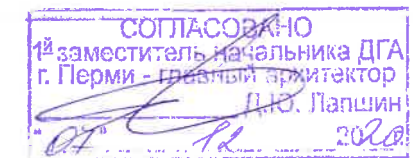
- устанавливаются типы отделки и цветовое решение фасадов,
- устанавливаются места размещения средств размещения информации.

Раздел «Архитектурная подсветка» не разрабатывается. Подсветка осуществляется за счет свечения витрин и вывески.

Настоящий колерный паспорт разработан в соответствии с требованиями Постановления администрации г.Перми от 22.02.2017 № 130 «Об утверждении порядка и критериев согласования колерного паспорта, требования к содержанию колерного паспорта».

В соответствии с Градостроительным кодексом Российской Федерации и Постановлением администрации города Перми от 22.02.2017 № 130 «Об утверждении Порядка и критериев согласования колерного паспорта, требований к содержанию колерного паспорта, формы колерного паспорта» согласованные департаментом градостроительства и архитектуры администрации города Перми проекты колерных паспортов либо проекты изменений в колерные паспорта не являются разрешительной документацией на строительство, реконструкцию объекта капитального строительства; не являются правовым основанием на устройство пристроек, навесов, козырьков.

До начала проведения работ по реконструкции, ремонту объекта необходимо разработать и согласовать раздел об обеспечении сохранности объекта культурного наследия и в соответствии с п.2 ст36 Федерального закона от 25.06.2002 №73 ФЗ «Об объектах культурного наследия (памятниках истории и культуры народов Российской Федерации».



Ведомость отделки фасадов

ПОЗ.	ЭЛЕМЕНТ ФАСАДА	ЭТАЛОН ЦВЕТА	ОБОЗНАЧ.	ВИД ОТДЕЛКИ	ПРИМ.
1	Цоколь		серый ITALON CONCEPT GREY	Керамогранитная плитка 300x600x11мм	
2	Основное поле стен, тип 1		SLOPLAST 9738 Дуб Каньон	Декоративный бумажно- слоистый HPL-пластик СЛОПЛАСТ Ф	
3	Основное поле стен, тип 2		RAL 7004 RAL 3002	Фиброцементные плиты LATONIT окрашенные	
4	Основное поле стен, тип 3		ЕРА305У тёмно-серый	Фиброцементные панели NICHINA,	
5	Основное поле стен, тип 4		RAL 7024 RAL 1011 RAL 9006	Металлическая панель с полимерным окрашиванием	
6	Переплеты окон, витрин		RAL 9007	Алюминиевый профиль ALUTECH	
7	Двери, тип 1		RAL 9007	Алюминиевый профиль ALUTECH	
8	Двери, тип 2		RAL 7024 RAL 7004	Металл с полимерным окрашиванием	
9	Козырьки	Транспортный белый	RAL 9016	Металлическая панель с полимерным окрашиванием	
10	Кровля		RAL 7004	Полимерная мембрана LOGICROOF V-RP	
11	Металлические элементы: лестница, ограждение лестниц	Транспортный белый	RAL 9016	Металл с полимерным окрашиванием	

28.11.2018-59-ОФ-3

Колерный паспорт объекта капитального строительства по ул. Чкалова, 30 в Свердловском районе города Перми (третья очередь)

Изм.	Кол.уч	Лист	Недок.	Подпись	Дата			
Выполнил	Бандрин В.Ю.				11.20			
2-этажное здание общественного питания						Стадия	Лист	Листов
						П	1	
Общие данные (начало)						Бандрин В.Ю.		

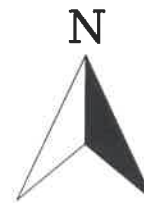
Взам.инв.№

Подпись и дата

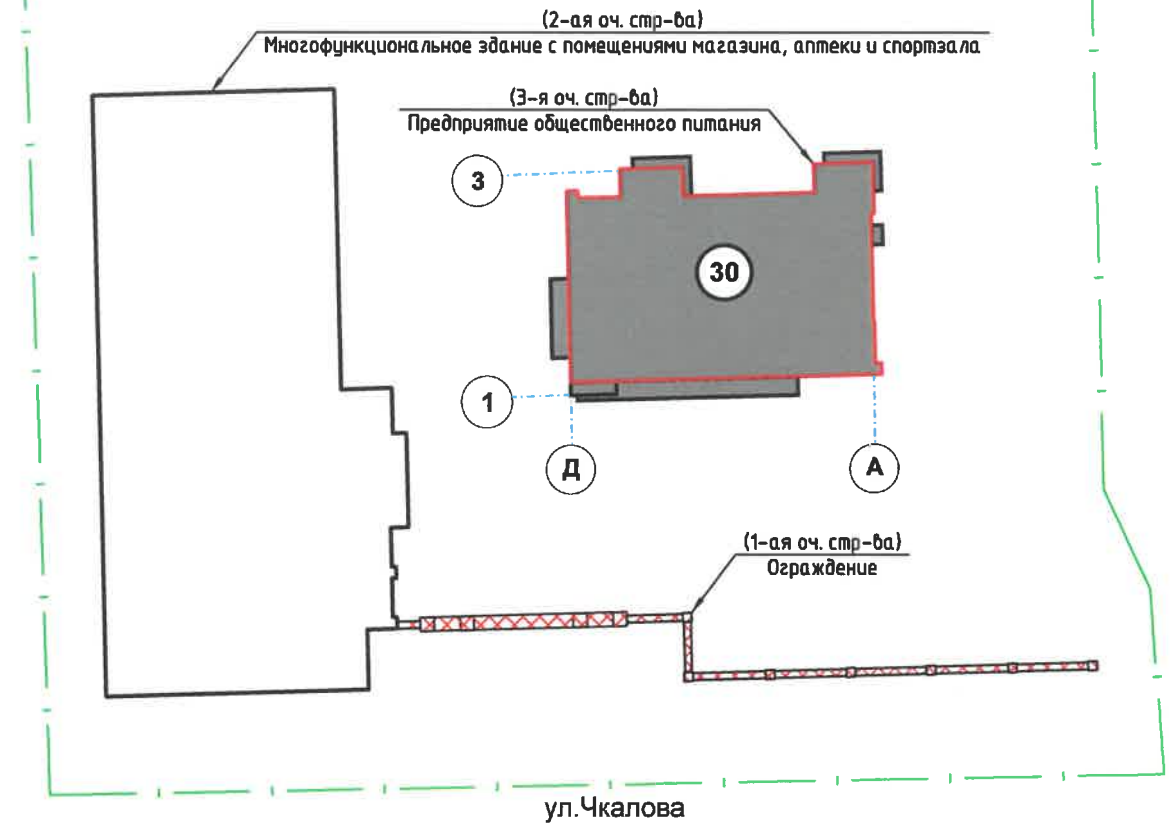
Инд.№ подп.

**Инструкция о порядке производства работ,
связанных с окраской фасадов и всех наружных частей зданий,
строений, сооружений, расположенных на территории города Перми**

- Окраска (отделка) фасадов и всех наружных частей зданий, строений, сооружений, расположенных на территории города Перми, может производиться лишь на основании паспорта внешнего облика объекта капитального строительства (колерного паспорта), согласованного департаментом градостроительства и архитектуры администрации г. Перми (далее - ДГА).
- До начала процесса окраски (отделки) здания или какого-либо сооружения должны быть произведены работы по капитальному ремонту всех без исключения наружных частей его, подлежащих окраске.
- До начала ремонта зданий, имеющих газосветовую рекламу, сообщить рекламораспространителю о предстоящих работах на фасаде здания с целью сохранения вывесок либо их демонтажу.
- Полуразрушенные и разрушенные архитектурные художественно-скульптурные детали здания, карнизы, колонны, пилястры, капители, фризы, тяги, лепные украшения, барельефы, мозаика, художественная роспись подлежат обязательному восстановлению в своем первоначальном виде. Категорически запрещается производить окраску здания без предварительного восстановления указанных деталей.
- Металлические поверхности отдельных частей здания, чугунные решетки, перила балконов и лестниц, кронштейны, дверные и оконные приборы, архитектурно-художественные детали перед окраской очищаются от грязи, ржавчины, старой краски и покрываются вновь лишь масляной краской.
- В соответствии с выданными образцами цвета (колерами) на окраску (отделку) здания организация, производящая ремонт здания, составляет пробные образцы цвета, которые наносятся на видное место стены.
- Проверку и согласование пробного образца цвета (колера), а также готовности поверхности стены и отдельных наружных частей здания к окраске производит уполномоченный представитель ДГА г. Перми. Без указанной проверки и согласования производить окраску (отделку) фасада категорически запрещается.
- Домоуправления, организации и учреждения, производящие окраску (отделку) и связанный с нею ремонт здания, несут полную ответственность за точное выполнение настоящей инструкции и привлекаются к ответственности за её нарушение.
- Цветовая гамма средств размещения информации должна гармонировать с основным колористическим решением фасадов здания.
- По всем вопросам, связанным с производством работ, необходимо обращаться в ДГА по адресу: г. Пермь, ул. Сибирская, 15, каб. 315, тел. 212-76-98).



Ситуационный план



Условные обозначения

- фасады с местами размещения средств размещения информации, рекламных конструкций
- условная координационная ось
- 2-этажное здание общественного питания по адресу: г. Пермь, Свердловский район, ул. Чкалова, д. 30.
- граница земельного участка

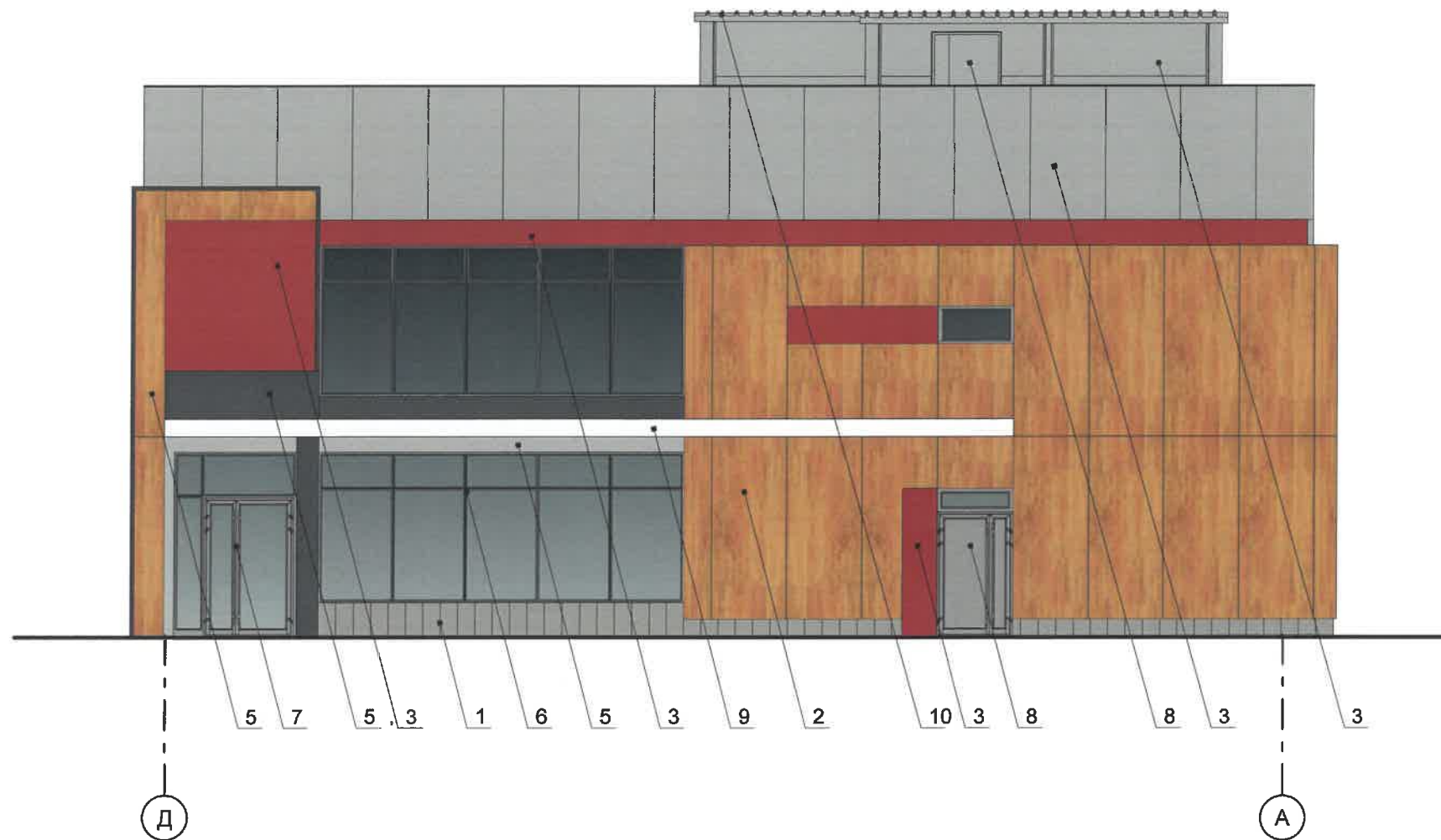
СОГЛАСОВАНО
1-й заместитель начальника ДГА
г. Перми - Главный архитектор
Д.Ю. Лапшин
07.12.2018

Ведомость ссылочных и прилагаемых документов

ОБОЗНАЧЕНИЕ	НАИМЕНОВАНИЕ	ПРИМЕЧАНИЕ
	<u>Ссылочные документы</u>	
Постановление администрации г. Перми от 22.02.2017 № 130	«Об утверждении формы и Порядка согласования паспорта внешнего облика объекта капитального строительства (колерного паспорта)»	
Решение Пермской городской Думы от 18.12.2018 № 265	«Об утверждении Правил благоустройства территории города Перми и о признании утратившими силу отдельных решений Пермской городской Думы»	
Приказ министерства культуры, молодежной политики и массовых коммуникаций Пермского края №СЭД-27-01-12-372 от 22.11.2013	«Об утверждении границ территории, предмета охраны градостроительных регламентов и режимов использования территории объекта культурного наследия - достопримечательного места «Проспект им. Сталина».	

						28.11.2018-59-ОФ-3			
						Колерный паспорт объекта капитального строительства по ул. Чкалова, 30 в Свердловском районе города Перми (третья очередь)			
Изм.	Кол.уч	Лист	№ док.	Подпись	Дата	2-этажное здание общественного питания	Стадия	Лист	Листов
	Выполнил		Бандрин В.Ю.		11.20		П	2	
						Общие данные (продолжение)	Бандрин В.Ю.		

Взаим. инв. №
Подпись и дата
Инв. № подл.



СОГЛАСОВАНО
 1^й заместитель начальника ДГА
 г. Перми - главный архитектор
 Д.Ю. Лапшин
 17.11.2018

Условные обозначения

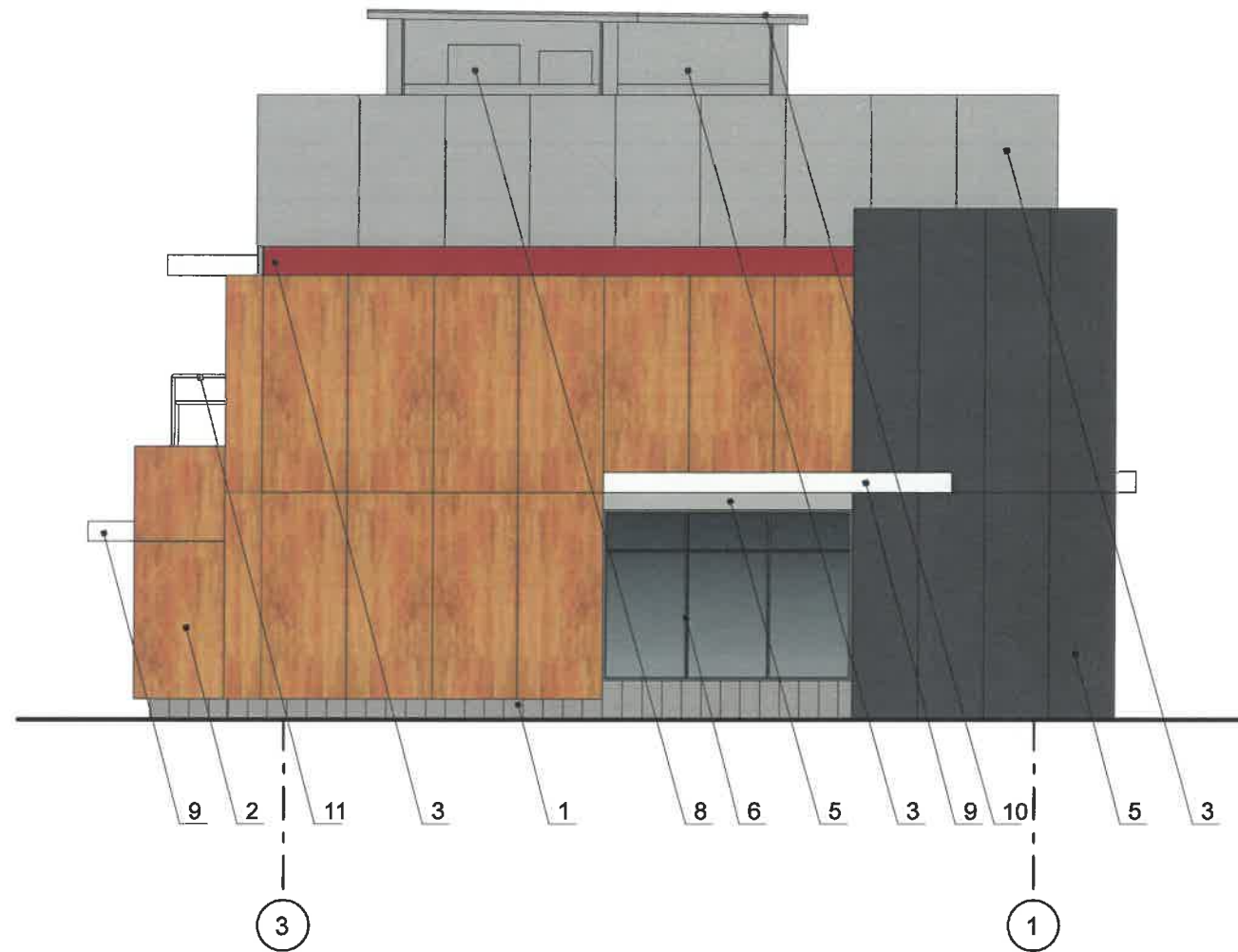
- 1 - выноска и номер позиции согласно ведомости отделки фасадов на листе 1
- А - координационная ось

ПРИМЕЧАНИЕ:

1. В случае, если наружные лестницы при дополнительно устроенных входах в общественные помещения здания выходят за границы предоставленного земельного участка и красные линии квартала, то устройство дополнительных или переустройство существующих входных групп требует получения разрешения в установленном порядке;
2. В случае устройства или переустройства (перепланировки, ремонта, реконструкции) помещений общественного назначения, их входных групп в обязательном порядке должны быть предусмотрены мероприятия по обеспечению доступности данных помещений для маломобильных групп населения, включая инвалидов, использующих кресла-коляски и собак-проводников (далее-МГН) в соответствии с требованиями СП 59.13330.2016 Свод правил. Доступность зданий и сооружений для маломобильных групп населения. Данный свод правил касается функционально-планировочных элементов зданий и сооружений, их участков или отдельных помещений, доступных для МГН (входные узлы, коммуникации, пути эвакуации, помещения и зоны обслуживания, а также их информационное и инженерное обустройство). В частности, лестницы при входах в общественные помещения должны дублироваться пандусами с уклоном не более 1:20 (5%) или иными средствами подъема (подъемные платформы, лифты и т.д.). Согласно вышеуказанному Своду правил наружные лестницы и пандусы должны иметь поручни с учетом технических требований к опорным стационарным устройствам по ГОСТ Р 51261; размеры входной площадки при открывании дверей наружу должны быть не менее 1,4 x 2,0 или 1,5 x 1,85; размеры входной площадки с пандусом не менее 2,2 x 2,2 м.

						28.11.2018-59-ОФ-3			
						Колерный паспорт объекта капитального строительства по ул. Чкалова, 30 в Свердловском районе города Перми (третья очередь)			
Изм.	Кол.уч	Лист	№ док.	Подпись	Дата	2-этажное здание общественного питания	Стадия	Лист	Листов
Выполнил	Бандрин В.Ю.				11.20		П	3	
						Главный фасад в осях Д-А	Бандрин В.Ю.		

Взам. инв. №
Подпись и дата
Инв. № подл.



СОГЛАСОВАНО
 1^й заместитель начальника ДГА
 г. Перми - главный архитектор
 Д.Ю. Лалшин
 "07" 12 2018

Условные обозначения

- выноска и номер позиции согласно ведомости отделки фасадов на листе 1
- координационная ось

ПРИМЕЧАНИЕ:

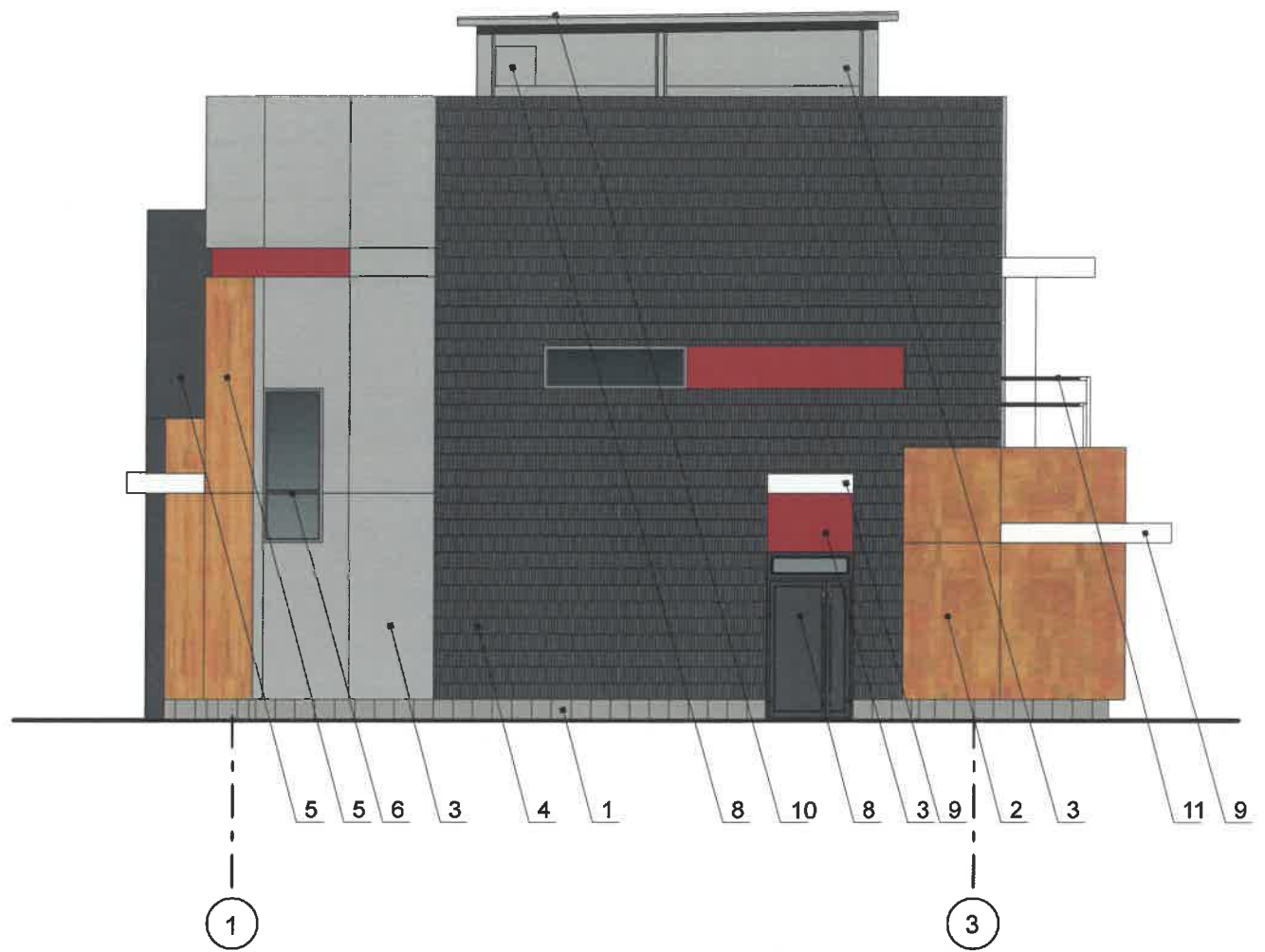
В границах территории объекта культурного наследия - достопримечательного места «Проспект им. Сталина» ДМ-01, утвержденных Приказом министерства культуры, молодежной политики и массовых коммуникаций Пермского края №СЭД-27-01-12-372 от 22.11.2013 «Об утверждении границ территории, предмета охраны градостроительных регламентов и режимов использования территории объекта культурного наследия - достопримечательного места «Проспект им. Сталина»:

Запрещается:

- размещение антенн, наружных блоков вентиляции и кондиционирования, вентиляционных труб, элементов систем газоснабжения и других технологических элементов зданий и сооружений. Антенны, наружные блоки вентиляции и кондиционирования, вентиляционные трубы, элементы системы газоснабжения и другие технологические элементы зданий и сооружений могут размещаться исключительно на кровле объектов капитального строительства компактными упорядоченными группами с использованием единой несущей основы, в том числе с устройством ограждения, а также на фасадах, не обращенных к историческим линиям улиц и не примыкающих к ним.



						28.11.2018-59-ОФ-3			
						Колерный паспорт объекта капитального строительства по ул. Чкалова, 30 в Свердловском районе города Перми (третья очередь)			
Изм.	Кол.уч.	Лист	№док.	Подпись	Дата	2-этажное здание общественного питания	Стадия	Лист	Листов
Выполнил	Бандрин В.Ю.				11.20		П	4	
						Боковой фасад в осях 1-7	Бандрин В.Ю.		

Взам.инв.№
Подпись и дата
Инв.№ подл.



СОГЛАСОВАНО
 1^й заместитель начальника ДГА
 г. Перми - главный архитектор
 Д.Ю. Палшин
 07.12.2018

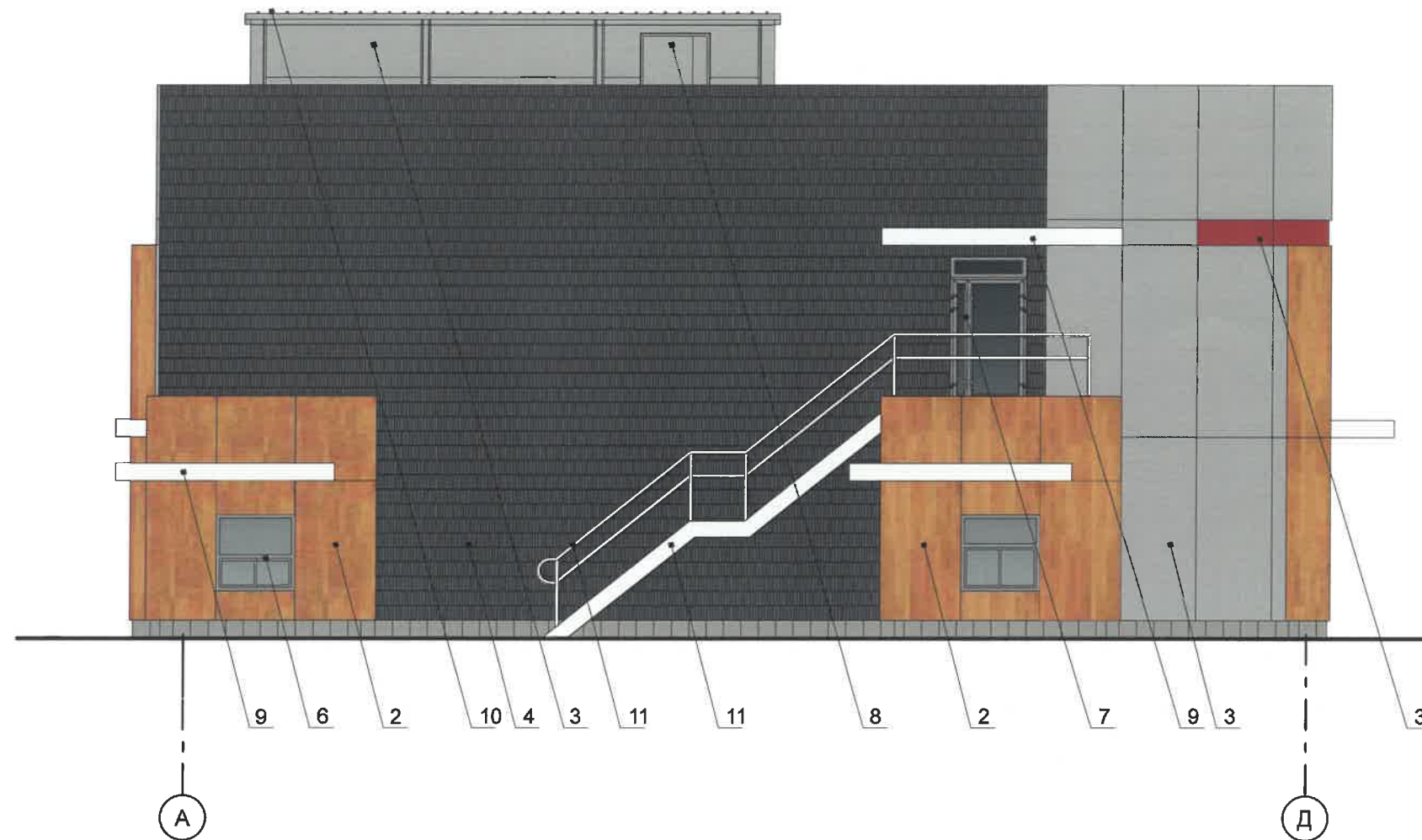
Условные обозначения

-  - выноска и номер позиции согласно ведомости отделки фасадов на листе 1
-  - координационная ось

Примечание:
 условия переустройства входных групп см. на листе 3;
 условия размещения дополнительного оборудования см. на листе 4.

						28.11.2018-59-ОФ-3			
						Коперный паспорт объекта капитального строительства по ул. Чкалова, 30 в Свердловском районе города Перми (третья очередь)			
Изм.	Кол.уч	Лист	Недок.	Подпись	Дата	2-этажное здание общественного питания	Стадия	Лист	Листов
							П	5	
						Боковой фасад в осях 7-1	Бандрин В.Ю.		

Взам.инв.№
Подпись и дата
Инв.№ подл.



СОГЛАСОВАНО
 1^й заместитель начальника ДГА
 г. Перми - главный архитектор
 Д.Ю. Лапшин
 "07" 12 2020

Условные обозначения

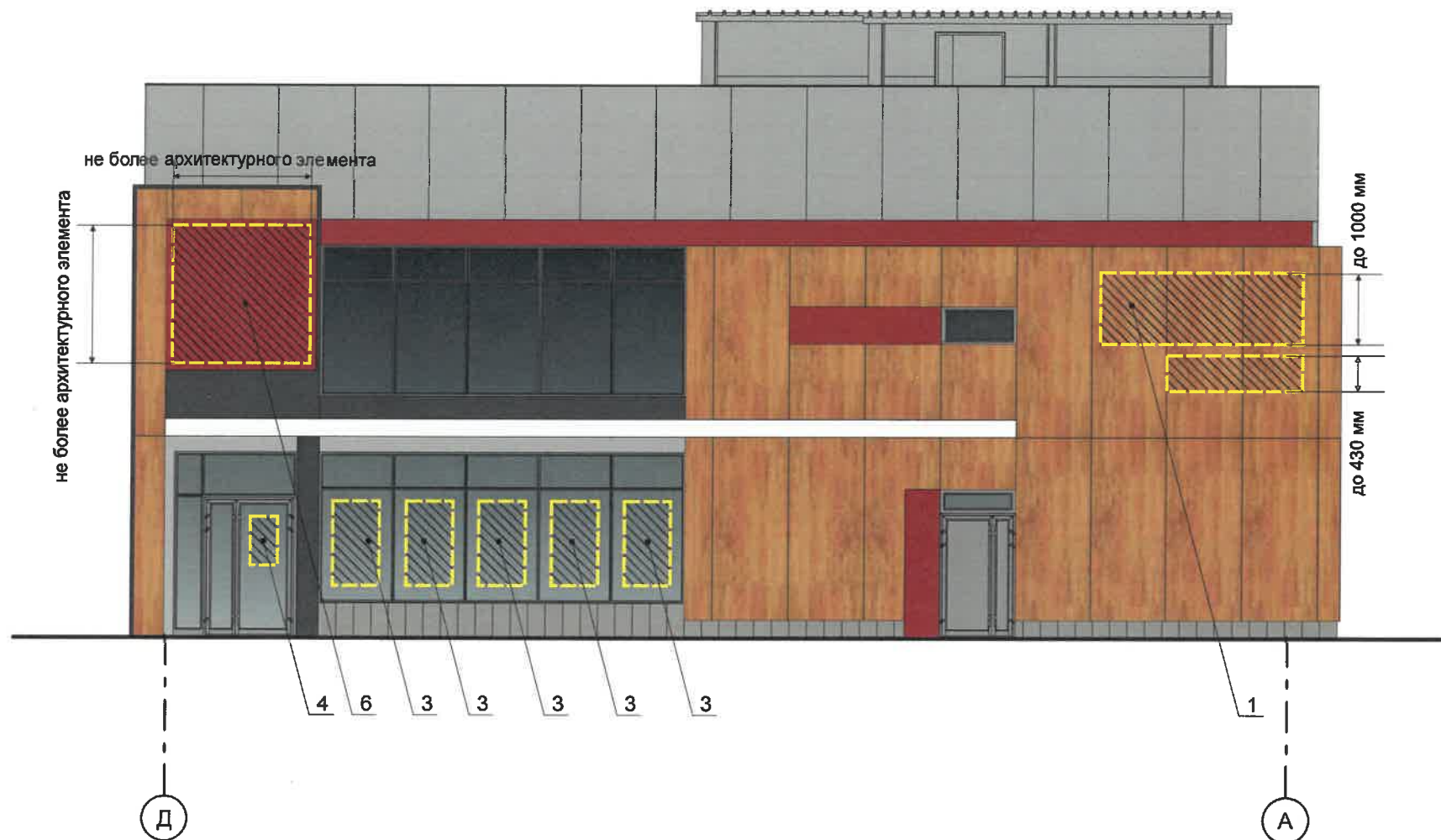
1 - выноска и номер позиции согласно ведомости отделки фасадов на листе 1

A - координационная ось

Примечание:
 условия переустройства входных групп см. на листе 3;
 условия размещения дополнительного оборудования см. на листе 4.

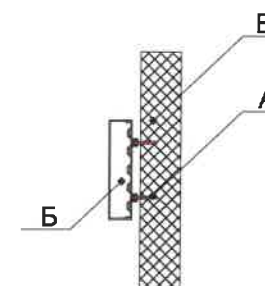
Взам. инв. №
Подпись и дата
Инв. № подл.

28.11.2018-59-ОФ-3					
Коперный паспорт объекта капитального строительства по ул. Чкалова, 30 в Свердловском районе города Перми (третья очередь)					
Изм.	Кол.уч	Лист	Недок.	Подпись	Дата
Выполнил	Бандрин В.Ю.				11.20
2-этажное здание общественного питания				Стадия	Лист
				П	6
Дворовой фасад в осях Ал-Д				Бандрин В.Ю.	



Управление архитектуры и городского дизайна
ДГА администрации г.Перми
СООТВЕТСТВУЕТ АРХИТЕКТУРНОМУ
ОБЛИКУ ГОРОДА ПЕРМИ
«07» 12.2020
Подпись

Схема крепления средств размещения информации к стене здания



А - саморез
Б - объемная буква с подсветкой
В - стена здания

Ведомость средств размещения информации, рекламных конструкций

Поз.	Тип объекта, материал, способы крепления	Цвет (с указанием RAL)	Наличие подсветки
1	Объемные буквы и/или логотипы на металлических направляющих в цвет фасада. Оргстекло, металл, пластик	Фирменные цвета	Внутренняя или контурная подсветка
2	Панель-кронштейн. Оргстекло, металл, пластик	Фирменные цвета	Внутренняя или контурная подсветка
3	Информация на остеклении в виде выклейки *. Пленка ПВХ	Фирменные цвета	Внутренняя или контурная подсветка
4	Информационная табличка - режимник. Пленка ПВХ.	Фирменные цвета	—
5	Указатель с наименованием улицы и номером дома (здания). Металл, пластик, лайтбокс	R-(0), G-(20), B-(120) / Белый	Внутренняя подсветка по усмотрению
6	Световой короб. Оргстекло, металл, пластик	Фирменные цвета	Внутренняя или контурная подсветка

Условные обозначения

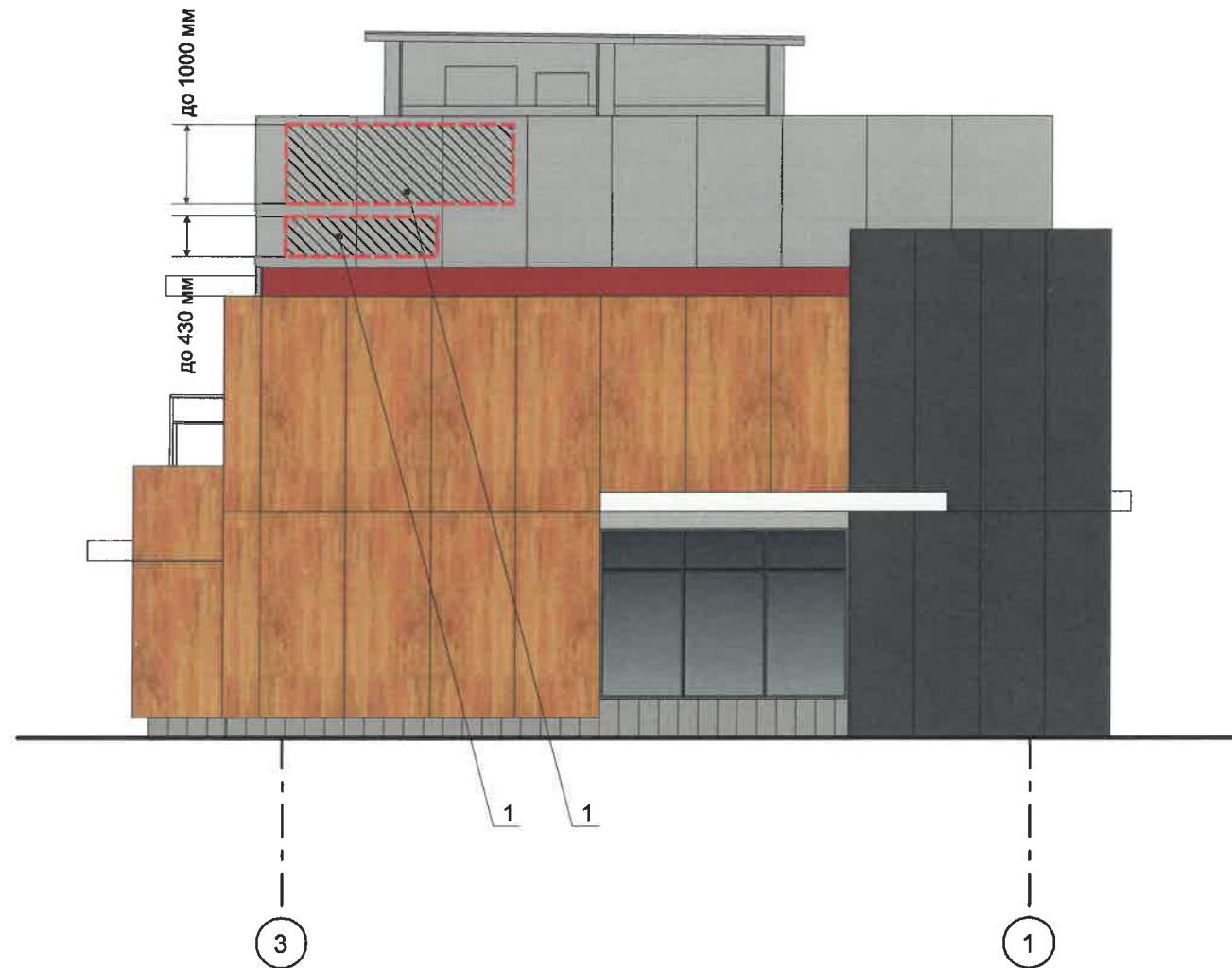
- ось размещения средств размещения информации, рекламных конструкций
- место допустимого размещения средств размещения информации, рекламных конструкций
- выноска и номер позиции согласно Ведомости средств размещения информации, рекламных конструкций

Примечание:
Условия размещения средств размещения информации, рекламных конструкций указаны на листе 9

						28.11.2018-59-ОФ-3		
						Коперный паспорт объекта капитального строительства по ул. Чкалова, 30 в Свердловском районе города Перми (третья очередь)		
Изм.	Коп.уч	Лист	№док.	Подпись	Дата			
Выполнил	Бандрин В.Ю.				11.20	2-этажное здание общественного питания		
						Стадия	Лист	Листов
						П	7	
						Размещение средств размещения информации, рекламных конструкций		Бандрин В.Ю.

* Непосредственно на остеклении витрины допустимо несплошное написание информации, состоящей из графической и (или) текстовой частей, занимающей не более 30 % площади одного членения поля остекления (пункт 3.13. Стандартных требований).
** Сплошные вывески в витринах и на остеклении оконных, дверных полотен не должны превышать по высоте половину высоты витрины и остекления оконных, дверных полотен, а по ширине - половину ширины витрины и остекления оконных, дверных полотен и должны отступать от остекления не менее чем на 0,15 м (пункт 3.14. Стандартных требований).

Взам.инв.№
Подпись и дата
Инв.№ подл.



Управление архитектуры и городского дизайна
ДГА администрации г.Перми
СООТВЕТСТВУЕТ АРХИТЕКТУРНОМУ
ОБЛИКУ ГОРОДА ПЕРМИ
«07.12.2020»
Водпись

ПРИМЕЧАНИЕ:

В границах территории объекта культурного наследия - достопримечательного места «Проспект им. Сталина» ДМ-01, утвержденных Приказом министерства культуры, молодежной политики и массовых коммуникаций Пермского края №СЭД-27-01-12-372 от 22.11.2013 «Об утверждении границ территории, предмета охраны градостроительных регламентов и режимов использования территории объекта культурного наследия - достопримечательного места «Проспект им. Сталина»:

Запрещается:

- размещение рекламных конструкций и вывесок с размером информационного поля, превышающим 1,2 м по короткой стороне или 1,8 метра по длинной стороне, за исключением вывесок в виде отдельных накладных букв без использования подложки, размещаемых на фасадах;
- размещение на фасадах рекламных конструкций и вывесок, совокупная площадь которых превышает 5% площади фасада;
- размещение рекламных конструкций и вывесок, перекрывающих архитектурные элементы фасадов зданий;
- размещение рекламных конструкций и вывесок на кровлях и парапетах кровель зданий.

Единая горизонтальная ось - это условная прямая линия, относительно которой располагаются информационные конструкции. Месторасположение оси на фасаде определяется как половина расстояния между верхним и нижним архитектурным элементом (окна, наличники, карниз, фриз и др.), выделяющимся (западающим, выступающим) из плоскости стены;

Размещение вывесок и рекламных конструкций должно осуществляться в границах мест допустимого размещения объектов, установленных данным колерным паспортом, так как здание расположено в границах территории объекта культурного значения регионального значения - достопримечательного места культурного наследия - достопримечательного места «Проспект им. Сталина»;

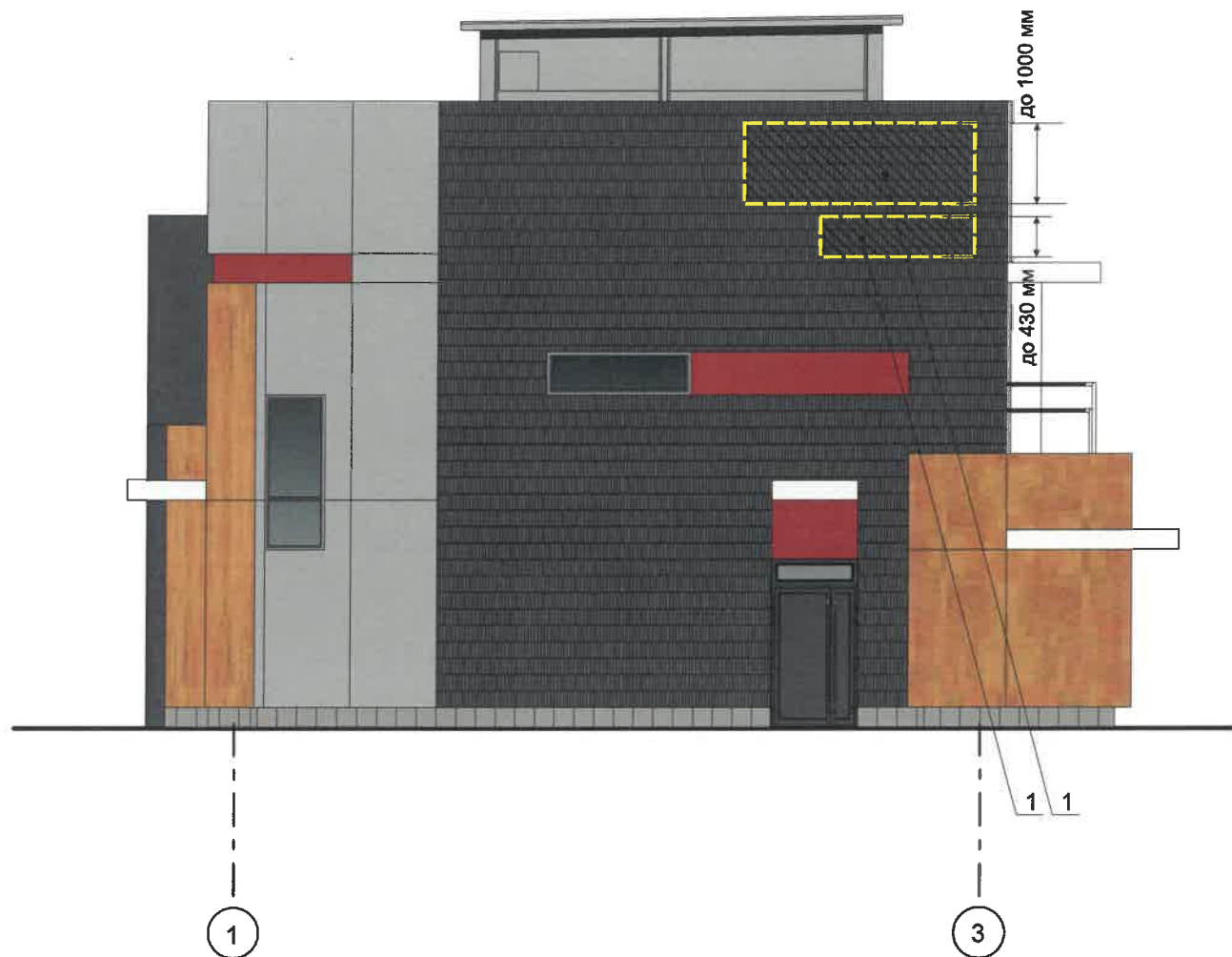
Габариты одиночных табличек (400x600), их уровень установки должен быть одинаковым у каждой входной группы; Узлы крепления конструкций к фасаду разрабатываются отдельным рабочим проектом.

Условные обозначения

- ось размещения средств размещения информации, рекламных конструкций
- место допустимого размещения средств размещения информации, рекламных конструкций
- выноска и номер позиции согласно Ведомости средств размещения информации, рекламных конструкций на листе 8

						28.11.2018-59-ОФ-3			
						Колерный паспорт объекта капитального строительства по ул. Чкалова, 30 в Свердловском районе города Перми (третья очередь)			
Изм.	Кол.уч	Лист	№док.	Подпись	Дата	2-этажное здание общественного питания	Стадия	Лист	Листов
Выполнил	Бандрин В.Ю.				11.20		П	8	
						Размещение средств размещения информации, рекламных конструкций	Бандрин В.Ю.		

Взам. инв. №
Подпись и дата
Инв. № подл.



Управление архитектуры и городского дизайна
 ДГА администрации г.Перми
СООТВЕТСТВУЕТ АРХИТЕКТУРНОМУ
ОБЛИКУ ГОРОДА ПЕРМИ
 «07.12.2020»
 Подпись

ПРИМЕЧАНИЕ:

В границах территории объекта культурного наследия - достопримечательного места «Проспект им. Сталина» ДМ-01, утвержденных Приказом министерства культуры, молодежной политики и массовых коммуникаций Пермского края №СЭД-27-01-12-372 от 22.11.2013 «Об утверждении границ территории, предмета охраны градостроительных регламентов и режимов использования территории объекта культурного наследия - достопримечательного места «Проспект им. Сталина»:

Запрещается:

- размещение рекламных конструкций и вывесок с размером информационного поля, превышающим 1,2 м по короткой стороне или 1,8 метра по длинной стороне, за исключением вывесок в виде отдельных накладных букв без использования подложки, размещаемых на фасадах;
- размещение на фасадах рекламных конструкций и вывесок, совокупная площадь которых превышает 5% площади фасада;
- размещение рекламных конструкций и вывесок, перекрывающих архитектурные элементы фасадов зданий;
- размещение рекламных конструкций и вывесок на кровлях и парапетах кровель зданий.

Единая горизонтальная ось - это условная прямая линия, относительно которой располагаются информационные конструкции. Месторасположение оси на фасаде определяется как половина расстояния между верхним и нижним архитектурным элементом (окна, наличники, карниз, фриз и др.), выделяющимся (западающим, выступающим) из плоскости стены;

Размещение вывесок и рекламных конструкций должно осуществляться в границах мест допустимого размещения объектов, установленных данным колерным паспортом, так как здание расположено в границах территории объекта культурного значения регионального значения - достопримечательного места культурного наследия - достопримечательного места «Проспект им. Сталина»;

Габариты одиночных табличек (400x600), их уровень установки должен быть одинаковым у каждой входной группы; Узлы крепления конструкций к фасаду разрабатываются отдельным рабочим проектом.

Условные обозначения

- ось размещения средств размещения информации, рекламных конструкций
- место допустимого размещения средств размещения информации, рекламных конструкций
- выноска и номер позиции согласно Ведомости средств размещения информации, рекламных конструкций на листе 8

						28.11.2018-59-ОФ-3			
						Колерный паспорт объекта капитального строительства по ул. Чкалова, 30 в Свердловском районе города Перми (третья очередь)			
Изм.	Кол.уч	Лист	№док.	Подпись	Дата	2-этажное здание общественного питания	Стадия	Лист	Листов
	Выполнил		Бандрин В.Ю.		11.20		П	9	
						Размещение средств размещения информации, рекламных конструкций	Бандрин В.Ю.		

Взам. инв. №
 Подпись и дата
 Инв. № подл.



Управление архитектуры и городского дизайна
 ДГА администрации г.Перми
**СООТВЕТСТВУЕТ АРХИТЕКТУРНОМУ
 ОБЛИКУ ГОРОДА ПЕРМИ**
 «07» 12.2018
Мариша Р.Ю. Подпись

ПРИМЕЧАНИЕ:

В границах территории объекта культурного наследия - достопримечательного места «Проспект им. Сталина» ДМ-01, утвержденных Приказом министерства культуры, молодежной политики и массовых коммуникаций Пермского края №СЭД-27-01-12-372 от 22.11.2013 «Об утверждении границ территории, предмета охраны градостроительных регламентов и режимов использования территории объекта культурного наследия - достопримечательного места «Проспект им. Сталина»:

Запрещается:

- размещение рекламных конструкций и вывесок с размером информационного поля, превышающим 1,2 м по короткой стороне или 1,8 метра по длинной стороне, за исключением вывесок в виде отдельных накладных букв без использования подложки, размещаемых на фасадах;
- размещение на фасадах рекламных конструкций и вывесок, совокупная площадь которых превышает 5% площади фасада;
- размещение рекламных конструкций и вывесок, перекрывающих архитектурные элементы фасадов зданий;
- размещение рекламных конструкций и вывесок на кровлях и парапетах кровель зданий.

Единая горизонтальная ось - это условная прямая линия, относительно которой располагаются информационные конструкции. Месторасположение оси на фасаде определяется как половина расстояния между верхним и нижним архитектурным элементом (окна, наличники, карниз, фриз и др.), выделяющимся (западающим, выступающим) из плоскости стены;

Размещение вывесок и рекламных конструкций должно осуществляться в границах мест допустимого размещения объектов, установленных данным колерным паспортом, так как здание расположено в границах территории объекта культурного значения регионального значения - достопримечательного места культурного наследия - достопримечательного места «Проспект им. Сталина»;

Габариты одиночных табличек (400x600), их уровень установки должен быть одинаковым у каждой входной группы; Узлы крепления конструкций к фасаду разрабатываются отдельным рабочим проектом.

Условные обозначения

- ось размещения средств размещения информации, рекламных конструкций
- место допустимого размещения средств размещения информации, рекламных конструкций
- выноска и номер позиции согласно Ведомости средств размещения информации, рекламных конструкций на листе 8

						28.11.2018-59-ОФ-3			
						Колерный паспорт объекта капитального строительства по ул. Чкалова, 30 в Свердловском районе города Перми (третья очередь)			
Изм.	Кол.уч	Лист	Недок.	Подпись	Дата	2-этажное здание общественного питания	Стадия	Лист	Листов
	Выполнил	Бандрин В.Ю.		<i>[Подпись]</i>	11.20		П	10	
						Размещение средств размещения информации, рекламных конструкций	Бандрин В.Ю.		

Взам. инв. №
 Подпись и дата
 Инв. № подл.

Позиция согласно ведомости отделки фасадов	Координаты цвета в RAL 7004	C:	0	
		M:	0	
		Y:	0	
		K:	45	
		R:	158	
		G:	160	
		B:	161	
3, 8				

Позиция согласно ведомости отделки фасадов	Координаты цвета в RAL 3002	C:	10	
		M:	100	
		Y:	90	
		K:	20	
		R:	161	
		G:	35	
		B:	43	
3				

Позиция согласно ведомости отделки фасадов	Координаты цвета в RAL 7024	C:	80	
		M:	60	
		Y:	50	
		K:	40	
		R:	71	
		G:	74	
		B:	80	
5, 8				

Позиция согласно ведомости отделки фасадов	Координаты цвета в RAL 9016	C:	3	
		M:	0	
		Y:	0	
		K:	0	
		R:	247	
		G:	251	
		B:	245	
9				

Позиция согласно ведомости отделки фасадов	Координаты цвета в RAL 1011	C:	30	
		M:	40	
		Y:	70	
		K:	0	
		R:	175	
		G:	138	
		B:	84	
5				

Позиция согласно ведомости отделки фасадов	Координаты цвета в RAL 9006	C:	0	
		M:	0	
		Y:	0	
		K:	40	
		R:	165	
		G:	168	
		B:	166	
5				

Позиция согласно ведомости отделки фасадов	Координаты цвета в RAL 9007	C:	0	
		M:	0	
		Y:	0	
		K:	60	
		R:	143	
		G:	143	
		B:	140	
6, 7				



Координаты цвета в RAL приведены с сайта <http://colorscheme.ru/>

						28.11.2018-59-ОФ-3			
						Коперный паспорт объекта капитального строительства по ул. Чкалова, 30 в Свердловском районе города Перми (третья очередь)			
Изм.	Кол.уч	Лист	Недок.	Подпись	Дата	2-этажное здание общественного питания	Стадия	Лист	Листов
					11.20		п	11	
						Эталоны колеров	Бандрин В.Ю.		

Изн.№ подг.	Подпись и дата	Взам.инв.№