

ИП Дерюгин А.И.

1015630002/4200000090001 от 10.07.2020
Номер и дата входящего заявления о согласовании колерного паспорта (заполняется ДГА)

Заказчик: Департамент градостроительства и
архитектуры администрации города Перми

**ПАСПОРТ ВНЕШНЕГО ОБЛИКА ОБЪЕКТА КАПИТАЛЬНОГО СТРОИТЕЛЬСТВА
(КОЛЕРНЫЙ ПАСПОРТ)**

АДРЕС ОБЪЕКТА: г. Пермь, административный район Ленинский,
улица Петропавловская, здание (строение) №85

шифр: 85-П-2020-ОФ

ПЕРМЬ 2020 г.

Ведомость чертежей

ЛИСТ	НАИМЕНОВАНИЕ	ПРИМЕЧАНИЯ
1	Общие данные (начало)	
2	Общие данные (продолжение)	
3-4	Существующее состояние фасадов	
5	Главный фасад	
6	Дворовой фасад	
7	Боковые фасады	
8-9	Размещение средств размещения информации, рекламных конструкций	
10-11	Архитектурно-художественная подсветка	
12	Эталоны колеров	

Настоящим колерным паспортом:

Предметом согласования данного колерного паспорта являются: принятые цветовые решения элементов фасада, применяемые материалы существующего объекта недвижимости, а также определение возможных типов размещения средств размещения информации на нем. Средства размещения информации, рекламные конструкции, не соответствующие типу и местам их возможного размещения, подлежат демонтажу.

Уточняются виды и места размещения средств размещения информации.

В соответствии с Градостроительным кодексом Российской Федерации, решением Пермской городской Думы от 18.12.2018 № 265 «Об утверждении Правил благоустройства территории города Перми и о признании утратившими силу отдельных решений Пермской городской Думы» и постановлением администрации города Перми от 22.02.2017 № 130 «Об утверждении формы и Порядка согласования паспорта внешнего облика объекта капитального строительства (колерного паспорта)» проекты колерных паспортов либо проекты изменений в колерные паспорта не являются разрешительной документацией на строительство, реконструкцию объекта капитального строительства; не являются правовым основанием на устройство пристроек, навесов, козырьков.

Краткая характеристика объекта:

12 - этажный многоквартирный одно подъездный жилой дом по адресу: г. Пермь, Ленинский район, ул. Петропавловская, 85.

Здание расположено в жилом квартале улиц Советская-Попова-Петропавловская-Крисанова Ленинского района города Перми.

Год постройки и ввода в эксплуатацию – 1972 г.

Серия и тип постройки здания – в паспорте не указан.

В настоящее время домом управляет УК «ПМК»

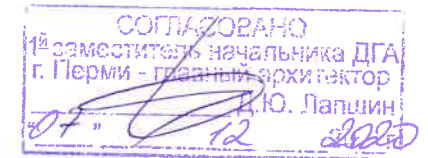
В плане дом прямоугольной конфигурации.

Материалы несущих стен – кирпич.

Материал перекрытий – железобетонные.

Тип фасада – облицовочная плитка (невентилируемый фасад).

Кровля – мягкая плоская (наплавляемая) крыша.



Ведомость отделки фасадов

ПОЗ.	ЭЛЕМЕНТ ФАСАДА	ЭТАЛОН ЦВЕТА	ОБОЗНАЧ.	ВИД ОТДЕЛКИ	ПРИМЕЧАНИЕ
1	Поле стены (тип 1)		RAL 7024	Природный камень, керамогранит	
2	Поле стены (тип 2)		RAL 9003 RAL 8004	Фиброцементные плиты	
3	Поле стены (тип 3)		RAL 8004	Композитный материал	
4	Поле стены (тип 4)		RAL 9003 RAL 8004 RAL 7024	Штукатурка с окраской/ фиброцементные плиты	
5	Переплеты окон		RAL 9003	Металлопластик	
6	Дверные полотна		RAL 7040 RAL 9003	Металл с окраской атмосферостойкой краской, металлопластик	
7	Элементы входных площадок		RAL 9003 RAL 7040	Бетон, окраска	
8	Отливы окон		RAL 9003	Оцинкованная сталь с полимерным покрытием	
9	Ограждения балконов, лоджий, фризы козырька		RAL 9003 RAL 8004 RAL 7011	Алюминиевые композитные панели	
10	Переплеты балконов и лоджий		RAL 7011	Алюминиевые профили	
11	Остекление лоджий		-	Светопрозрачные конструкции из безопасного стекла*	Степень зеркальности и цвет тонировки требует доп. согл.
12	Покрытие козырьков, прямиков, ограждения		RAL 7040	Металл с окраской атмосферостойкой краской, хромированный металл	
13	Вентиляционные каналы		RAL 7040	Металл с окраской атмосферостойкой краской	
14	Ступени		-	Керамогранит	
15	Барельеф		RAL 7024	Полимерные материалы	По мотивам сюжета барельефа здания по ул. Крисанова, 19

В начале 1970-х годов стал осуществляться проект застройки горы Слудки 9-ти и 12-ти этажными домами (авторы И.А. Плотникова и А.П. Загородников). Дом по ул. Петропавловской, 85 является частью данного ансамбля, так же как и дома по ул. Петропавловской, 77, 81, 89, 93, которые выполнены по единому проекту, в единой стилистике, поэтому данный колерный паспорт здания по ул. Петропавловской, 85 может быть использован при подготовке проектно-сметной документации на капитальный ремонт фасадов зданий по ул. Петропавловской, 77, 81, 89, 93.

* **Безопасное стекло** - это общее наименование для закаленного и термоупрочненного стекла, строительного триплекса и многослойного стекла, а также стекла с защитной полимерной пленкой, которые обладают различными прочностными характеристиками и свойствами безопасности.

Современное состояние:

Дом кирпичный облицован фасадной плиткой (невентилируемый фасад). Цвет светло-серый. С учетом выполненных зондажей красочных слоев нет.

Цоколь облицован фасадной плиткой покрашен в белый цвет.

Архитектурного декора нет.

Деревянные оконные блоки, исторически окрашенные белой краской, практически полностью заменены на белые металлопластиковые стеклопакеты, почти без сохранения исторического рисунка переплетов.

Козырек над входами в подъезд один. Козырек бетонный.

Исторические входные деревянные двери не сохранились, заменены на металлические глухие, выкрашенные в серебристо-серый.

Современная отделка ограждения балконов и лоджий разнородна: оцинковка, профлист, фигурные металлические решетки, окрашенные в темно-коричневый цвет. Сохранившаяся историческая - фигурные металлические решетки, окрашенные в темно-коричневый цвет и профлисты крупной горизонтальной направленностью.

Большинство балконов и лоджий остеклены, рисунок остекления разнородный

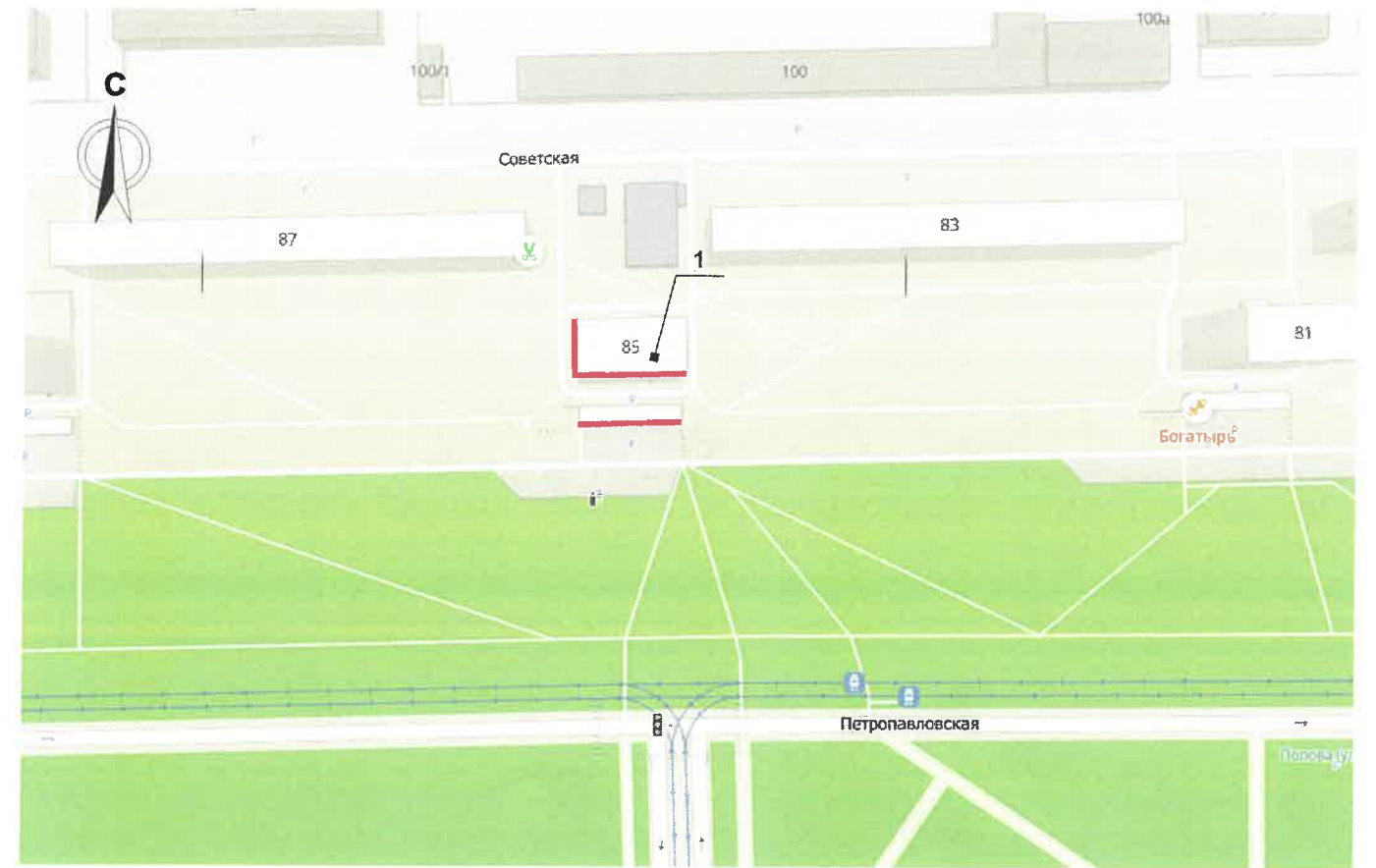
Отделка фасадов в удовлетворительном состоянии.

85-П-2020-ОФ					
Колерный паспорт объекта капитального строительства по ул. Петропавловская, № 85, Ленинского района г. Перми.					
Изм.	Кол.уч.	Лист	№ док.	Подпись	Дата
Разраб.		Дерюгин А.И.			
Многоквартирный жилой дом со встроенными помещениями общественного назначения					
		Стадия	Лист	Листов	
		П	1	12	
Общие данные (начало)					
ИП Дерюгин А.И. +7 (342) 2766 191					

Инструкция о порядке производства работ, связанных с окраской фасадов и всех наружных частей зданий, сооружений, строений, расположенных на территории города Перми

1. Окраска (отделка) фасадов и всех наружных частей зданий, сооружений, строений, расположенных на территории города Перми, может производиться лишь на основании паспорта внешнего облика объекта капитального строительства (колерного паспорта), согласованного департаментом градостроительства и архитектуры администрации г. Перми (далее – ДГА).
2. До начала процесса окраски (отделки) здания или какого-либо сооружения должны быть произведены работы по капитальному ремонту всех без исключения наружных частей его, подлежащих окраске.
3. До начала ремонта зданий, имеющих газосветовую рекламу, сообщить рекламораспространителю о предстоящих работах на фасаде здания с целью сохранения вывесок либо их демонтажу.
4. Полуразрушенные и разрушенные архитектурные художественно-скульптурные детали здания, карнизы, колонны, пилястры, капители, фризы, тяги, лепные украшения, барельефы, мозаика, художественная роспись подлежат обязательному восстановлению в своем первоначальном виде. Категорически запрещается производить окраску здания без предварительного восстановления указанных деталей.
5. Металлические поверхности отдельных частей здания, чугунные решетки, перила балконов и лестниц, кронштейны, дверные и оконные приборы, архитектурно-художественные детали перед окраской очищаются от грязи, ржавчины, старой краски и покрываются вновь лишь масляной краской.
6. В соответствии с выданными образцами цвета (колерами) на окраску (отделку) здания организация, производящая ремонт здания, составляет пробные образцы цвета, которые наносятся на видное место стены.
7. Проверку и согласование пробного образца цвета (колера), а также готовности поверхности стены и отдельных наружных частей здания к окраске производит уполномоченный представитель ДГА г. Перми. Без указанной проверки и согласования производить окраску (отделку) фасада категорически воспрещается.
8. Домоуправления, организации и учреждения, производящие окраску (отделку) и связанный с нею ремонт здания, несут полную ответственность за точное выполнение настоящей инструкции и привлекаются к ответственности за ее нарушение.
9. Цветовая гамма размещения информации должна гармонировать с основным колористическим решением фасадов здания.
10. По всем вопросам, связанным с производством работ, необходимо обращаться в ДГА по адресу: г. Пермь, ул. Сибирская, 15, каб. 315, тел. 212-76-98).

Ситуационный план



Условные обозначения:

- 1 - Многоквартирный жилой дом со встроенными помещениями по ул. Петропавловская, 85 в Ленинском районе города Перми
- - Фасады с местами размещения средств размещения информации, рекламных конструкций

Ведомость ссылочных и прилагаемых документов

ОБОЗНАЧЕНИЕ	НАИМЕНОВАНИЕ	ПРИМЕЧАНИЕ
	Ссылочные документы	
Постановление администрации г. Перми от 22.02.2017 №130	«Об утверждении формы и Порядка согласования паспорта внешнего облика объекта капитального строительства (колерного паспорта)»	
Решение Пермской городской Думы от 18.12.2018 №265	Об утверждении Правил благоустройства территории города Перми и о признании утратившими силу отдельных решений Пермской городской Думы	
№ СЭД-22-01-05-13 от 02.04.2013	Колерный паспорт здания по ул. Петропавловская, 85, в Ленинском районе г. Перми. (шифр 052-09-2013-ОФ)	Согласован 24.03.2014
№ СЭД-059-22-01-26-334 от 28.09.2017	Колерный паспорт здания по ул. Петропавловская, 85, в Ленинском районе г. Перми. (шифр 052-09-2017-ОФ)	Согласован 02.10.2017
№ 01563000214200000090001 от 10.07.2020	Колерный паспорт здания по ул. Петропавловская, 85, в Ленинском районе г. Перми. (шифр 85-П-2020-ОФ)	Согласован 07.10.2020

						85-П-2020-ОФ		
						Колерный паспорт объекта капитального строительства по ул. Петропавловская, № 85, Ленинского района г. Перми.		
Изм.	Кол.уч	Лист	Надок	Подпись	Дата	Стадия	Лист	Листов
Разраб.		Дерюгин А.И.				Многоквартирный жилой дом со встроенными помещениями общественного назначения	П	2
Н.контр.		Дерюгин А.И.					Общие данные (продолжение)	
								ИП Дерюгин А.И. +7 (342) 2766 191

Главный фасад
(существующее положение)



						85-П-2020-ОФ			
						Колерный паспорт объекта капитального строительства по ул. Петропавловская, № 85, Ленинского района г. Перми.			
Изм.	Кол.уч	Лист	Недок	Подпись	Дата	Многоквартирный жилой дом со встроенными помещениями общественного назначения	Стадия	Лист	Листов
Разраб.		Дерюгин А.И.					П	3	
Н.контр.		Дерюгин А.И.				Существующее состояние фасадов (начало)	ИП Дерюгин А.И. +7 (342) 2766 191		

Дворовой фасад
(существующее положение)

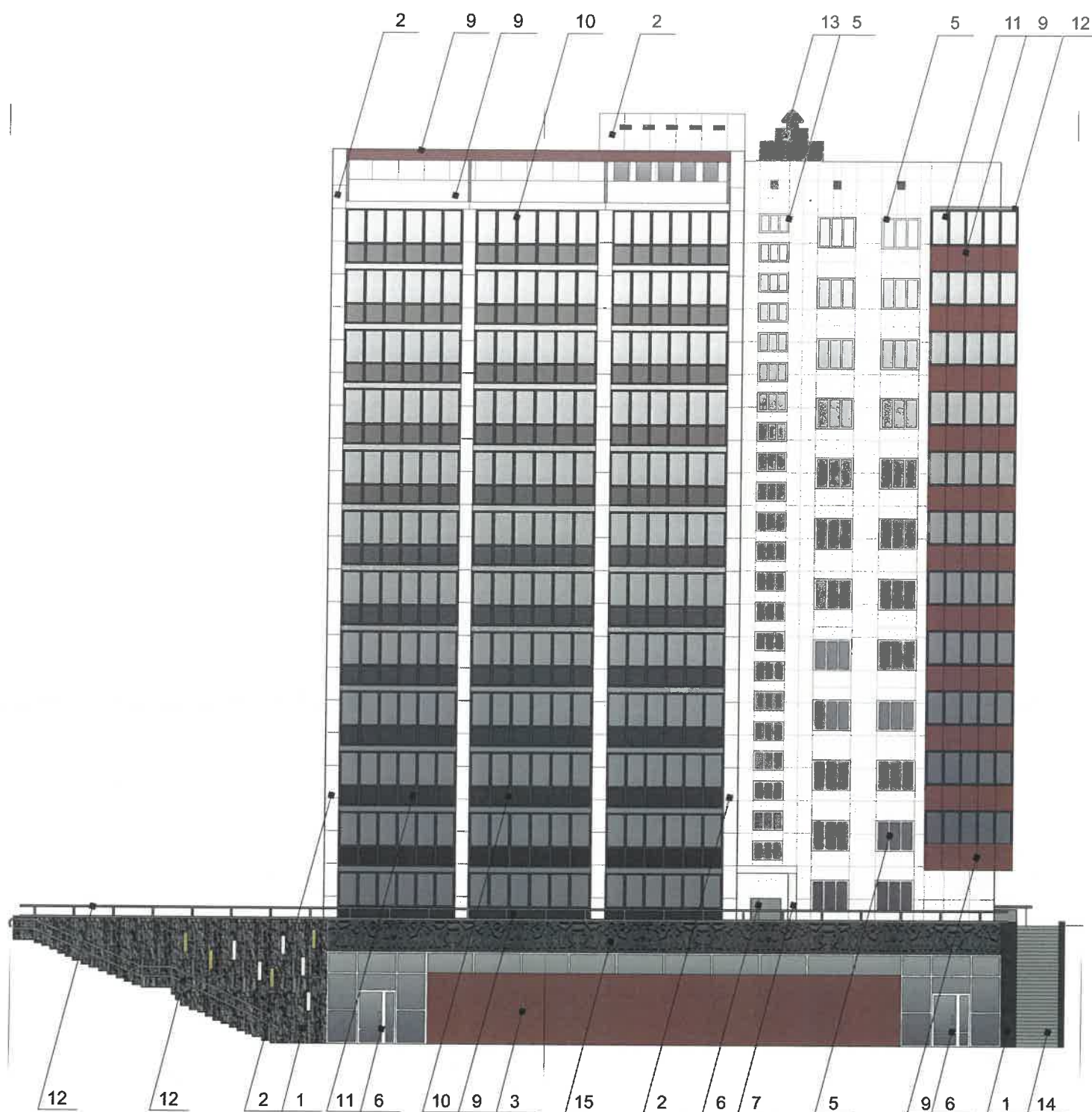


Боковые фасады
(существующее положение)



						85-П-2020-ОФ			
						Колерный паспорт объекта капитального строительства по ул. Петропавловская, № 85, Ленинского района г. Перми.			
Изм.	Кол.уч	Лист	№док	Подпись	Дата	Многоквартирный жилой дом со встроенными помещениями общественного назначения	Стадия	Лист	Листов
Разраб.	Дерюгин А.И.			<i>[Signature]</i>			П	4	
Н.контр.	Дерюгин А.И.			<i>[Signature]</i>		Существующее состояние фасадов (продолжение)	ИП Дерюгин А.И. +7 (342) 2766 191		

Главный фасад



Примечание:

1. В случае, если наружные лестницы при дополнительно устроенных входах в общественные помещения здания выходят за границы предоставленного земельного участка и красные линии квартала, то устройство дополнительных или переустройство существующих входных групп требует получения разрешения в установленном порядке;

2. В случае устройства или переустройства (перепланировки, ремонта, реконструкции) помещений общественного назначения, их входных групп в обязательном порядке должны быть предусмотрены мероприятия по обеспечению доступности данных помещений для маломобильных групп населения, включая инвалидов, использующих кресла-коляски и собак-проводников (далее-МГН) в соответствии с требованиями СП 59.13330.2016 Свод правил. Доступность зданий и сооружений для маломобильных групп населения. Данный свод правил касается функционально-планировочных элементов зданий и сооружений, их участков или отдельных помещений, доступных для МГН (входные узлы, коммуникации, пути эвакуации, помещения и зоны обслуживания, а также их информационное и инженерное обустройство). В частности, лестницы при входах в общественные помещения должны дублироваться пандусами с уклоном не более 1:20 (5%) или иными средствами подъема (подъемные платформы, лифты и т.д.). Согласно вышеуказанному Своду правил наружные лестницы и пандусы должны иметь поручни с учетом технических требований к опорным стационарным устройствам по ГОСТ Р 51261; размеры входной площадки при открывании дверей наружу должны быть не менее 1,4 x 2,0 или 1,5 x 1,85; размеры входной площадки с пандусом не менее 2,2 x 2,2 м.

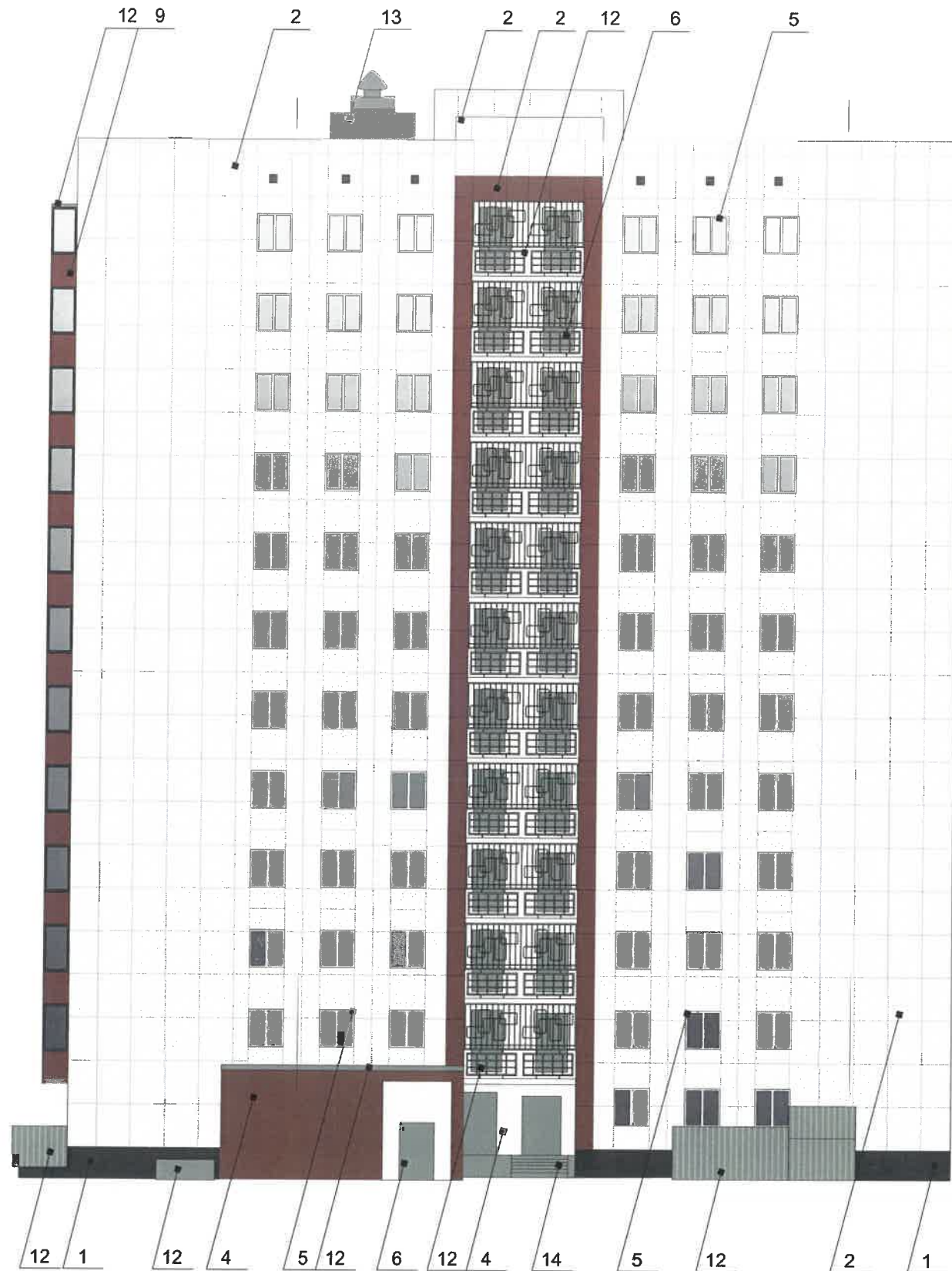
СОГЛАСОВАНО
1^й заместитель начальника ДГА
г. Перми - главный архитектор
И.Ю. Павлов
2020

Условные обозначения

1 - Выноска и номер позиции согласно Ведомости отделки фасадов на листе 1

						85-П-2020-ОФ			
						Колерный паспорт объекта капитального строительства по ул. Петропавловская, № 85, Ленинского района г. Перми.			
Изм.	Кол.уч.	Лист	№ док	Подпись	Дата	Многоквартирный жилой дом со встроенными помещениями общественного назначения	Стадия	Лист	Листов
Разраб.				Дерюгин А.И.			П	5	
Н.контр.				Дерюгин А.И.		Главный фасад	ИП Дерюгин А.И. +7 (342) 2766 191		

Дворовой фасад



СОГЛАСОВАНО
1^й заместитель начальника ДГА
г. Перми - главный архитектор
И.Ю. Пашкин
27.12.2020

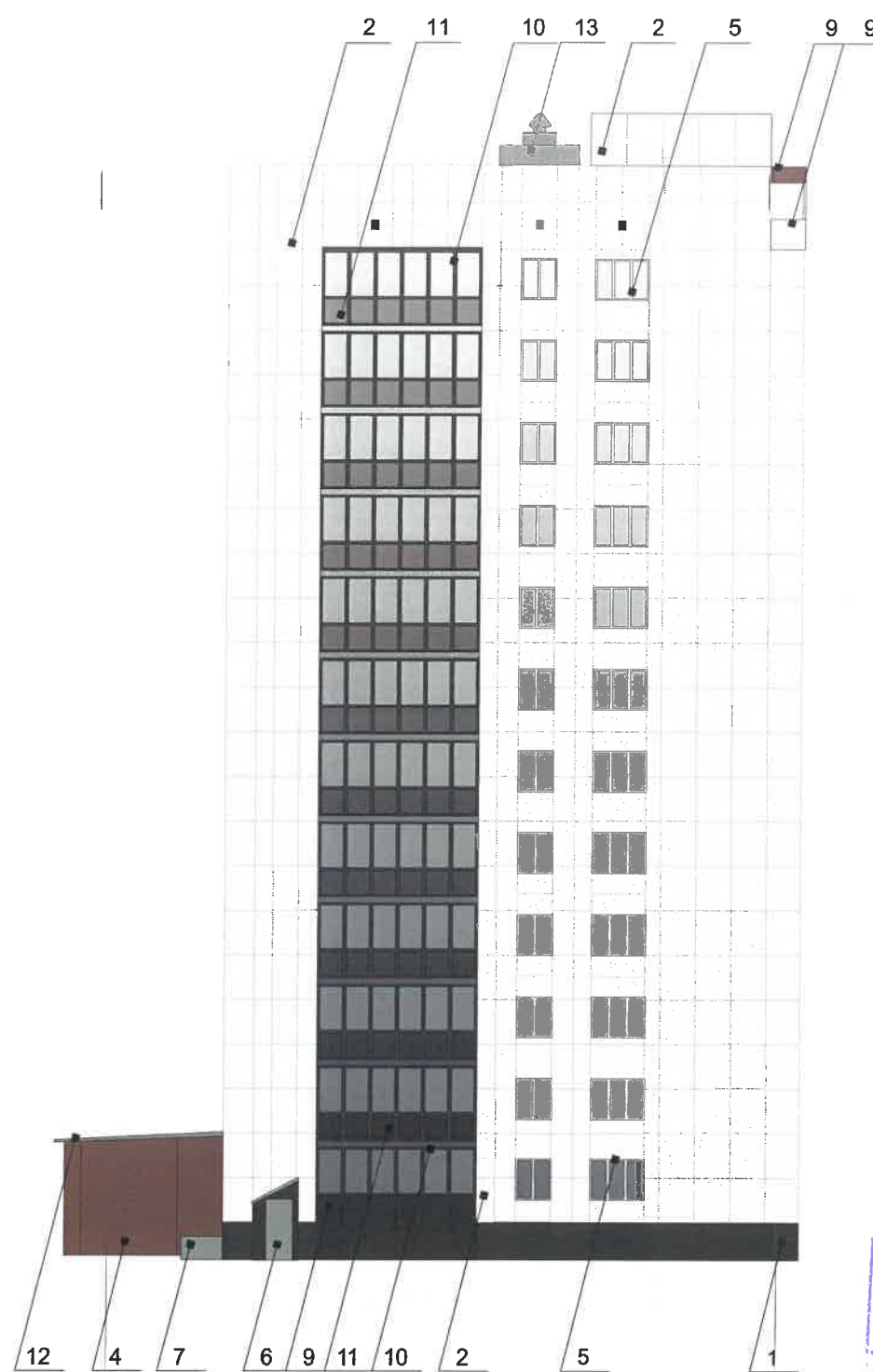
Условные обозначения



- Выноска и номер позиции согласно Ведомости отделки фасадов на листе 1

						85-П-2020-ОФ			
						Колерный паспорт объекта капитального строительства по ул. Петропавловская, № 85, Ленинского района г. Перми.			
Изм.	Кол.уч	Лист	Недок	Подпись	Дата	Многоквартирный жилой дом со встроенными помещениями общественного назначения	Стадия	Лист	Листов
Разраб.				Дерюгин А.И.			П	6	
Н.контр.				Дерюгин А.И.		Дворовой фасад	ИП Дерюгин А.И. +7 (342) 2766 191		

Боковые фасады



СОГЛАСОВАНО
1^й заместитель начальника ДГА
г. Перми - *Иванов* архитектор
Д.Ю. Папшин

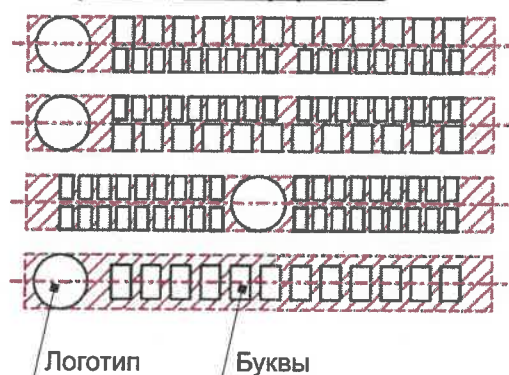
Условные обозначения

1 - Выноска и номер позиции согласно Ведомости отделки фасадов на листе 1

						85-П-2020-ОФ			
						Колерный паспорт объекта капитального строительства по ул. Петропавловская, № 85, Ленинского района г. Перми.			
Изм.	Кол.уч	Лист	Недок	Подпись	Дата	Многоквартирный жилой дом со встроенными помещениями общественного назначения	Стадия	Лист	Листов
Разраб.				<i>Дерюгин А.И.</i>			П	7	
Н.контр.				<i>Дерюгин А.И.</i>		Боковые фасады	ИП Дерюгин А.И. +7 (342) 2766 191		



Схема компоновки объемных букв и/или логотипов, относительно оси и места размещения средств размещения информации



Условные обозначения

- Выноска и номер позиции согласно ведомости средств размещения информации и рекламных конструкций.
- Ось размещения средств размещения информации, рекламных конструкций.
- Место допустимого размещения средств размещения информации, рекламных конструкций.

Условия размещения средств размещения информации, рекламных конструкций

1. Место размещения информации располагается относительно условной прямой линии – единой горизонтальной оси. Местоположение оси на фасаде определяется как половина расстояния между верхним и нижним архитектурным элементом (окна, наличники, карниз, фриз и др.), выделяющимся (западающим, выступающим) из плоскости стены.
2. Размещение вывесок и рекламных конструкций должно осуществляться в границах места допустимого размещения средств размещения информации, рекламных конструкций, установленных данным колерным паспортом объектом капитального строительства.
3. Размещение вывесок по отношению друг к другу, их конфигурация, наполненность информацией должны соответствовать Стандартным требованиям к вывескам, их размещению и эксплуатации (далее - Стандартные требования), утвержденным Решением Пермской городской Думы от 18.12.2018 №265.
4. В случае, если планируемые к размещению вывески не соответствуют типу и местам размещения средств размещения информации, рекламных конструкций колерного паспорта, требуется внесение изменений в настоящий колерный паспорт.
5. Максимальный размер информационных табличек – 0,5 м x 0,7 м (пункт 2.13 Стандартных требований).
6. Узел крепления каждого типа объекта информации разрабатывается отдельным рабочим проектом.
7. В случае размещения рекламной конструкции на фасаде здания, строения, сооружения, такая конструкция должна быть отражена в составе нового колерного паспорта, а ее размещение должно осуществляться в соответствии с действующим порядком установки эксплуатации рекламных конструкций на территории города Перми, утвержденным решением пермской городской Думы, с последующим получением на установку и эксплуатацию рекламной конструкции в установленном порядке.
8. В случае возникновения спорных ситуаций с другими организациями в отношении мест размещения нестандартных вывесок (расположенных не в границах занимаемого помещения), регулирование конфликта и окончательное решение по размещению вывесок той или иной претендующей организации, в соответствии с положениями Жилищного кодекса Российской Федерации, должно приниматься на собрании собственников помещений в многоквартирном доме.

Управление архитектуры и городского дизайна
ДГА администрации г.Перми
**СООТВЕТСТВУЕТ АРХИТЕКТУРНОМУ
ОБЛИКУ ГОРОДА ПЕРМИ**
«07» 12 2020
Векшин Подпись

Ведомость средств размещения информации, рекламных конструкций

ПОЗ.	Тип объекта, материал, способы крепления	Цвет (с указанием RAL)	Наличие подсветки
1	Объемные буквы и/или логотипы без подложки на металлических направляющих в цвет фасада на стене здания. Оргстекло, металл, пластик.	Фирменные цвета	Внутренняя или контурная подсветка
2	Информация – не сплошная пленочная аппликация в виде текста или контурного изображения на стекле. Площадь выклейки – не более 30% от площади одного поля остекления. Самоклеющиеся пленки по стеклу или вывеска – панно (постер или световой короб), размещенное в оконном проеме за стеклом. Площадь панно – не более 50% от площади одного поля остекления. Металл, пластик, пленки.	Фирменные цвета	Возможна внутренняя подсветка для панно
3	Информационная табличка (режимник). Одиночная (500x700) или модульная. Оргстекло, пластик, металл.	Фирменные цвета	Без подсветки
4	Указатели с наименованием улицы и номера дома (здания) (900x350 мм). Выполнены из оргстекла, пластика, металла.	Синий R-(0) G-(20) B-(120), белый	Возможна подсветка
85-П-2020-ОФ			
Колерный паспорт объекта капитального строительства по ул. Петропавловская, № 85, Ленинского района г. Перми.			
Изм.	Кол.уч	Лист	Недок
Разраб.	Дерюгин А.И.		
Н.контр.	Дерюгин А.И.		
Многоквартирный жилой дом со встроенными помещениями общественного назначения		Стадия	Лист
		П	8
Размещение средств размещения информации, рекламных конструкций (начало)		ИП Дерюгин А.И. +7 (342) 2766 191	



Управление архитектуры и городского дизайна
ДГА администрации г.Перми
СООТВЕТСТВУЕТ АРХИТЕКТУРНОМУ
ОБЛИКУ ГОРОДА ПЕРМИ
«07» 12 2020
Каншин Подпись

Условные обозначения



- Выноска и номер позиции согласно ведомости средств размещения, информации и рекламных конструкций



-Ось размещения средств размещения информации, рекламных конструкций.



-Место допустимого размещения средств размещения информации, рекламных конструкций.

Примечание: данный лист смотреть с л. 8

						85-П-2020-ОФ			
						Колерный паспорт объекта капитального строительства по ул. Петропавловская, № 85, Ленинского района г. Перми.			
Изм.	Кол.уч	Лист	№док	Подпись	Дата	Многоквартирный жилой дом со встроенными помещениями общественного назначения	Стадия	Лист	Листов
Разраб.		Дерюгин А.И.					П	9	
Н.контр.		Дерюгин А.И.				Размещение средств размещения информации, рекламных конструкций (продолжение)	ИП Дерюгин А.И. +7 (342) 2766 191		

Предложение Мастер-плана освещения домов по улице Петропавловской, 77, 79, 81, 83, 85, 87, 89, 91, 93 города Перми.

Будничный сценарий освещения. Вариант «Точечная графика».

ПОДСВЕТКА:

КАРНИЗ

ПРОСТЕНКИ

ГОРИЗОНТАЛЬНЫЕ
ЭЛЕМЕНТЫ ФАСАДА

ДЕКОРАТИВНЫЙ
ЭЛЕМЕНТ ОПОР
ОСВЕЩЕНИЯ



ОБОРУДОВАНИЕ:



СВЕТОДИОДНЫЙ
ПРОЖЕКТОР

СВЕТОДИОДНЫЙ
ЛИНЕЙНЫЙ
СВЕТИЛЬНИК
(БЕЛЫЙ,
МОНОХРОМНЫЙ,
RGBW)



СВЕТОДИОДНЫЙ
МЕДИАФАСАДНЫЙ
ПИКСЕЛЬ (RGB)



МАКСИМАЛЬНАЯ МОЩНОСТЬ (ДЛЯ КАЖДОГО ДОМА)- 15 кВт

СОГЛАСОВАНО
1^й заместитель начальника ДГА
г. Перми - главный архитектор
Д.Ю. Палишин
07/12/2020

Пояснительная записка

Медиафасады на карнизах, медиаэлементы между балконами (теплый белый свет).
Подсветка карнизов, простенки между окнами (теплый белый свет).

Задачи архитектурно-художественной подсветки:

- применение медиатехнологий;
- усиление подсветки первого яруса;
- сложные решения в ахп доминантных объектов;
- снижение уровня паразитной засветки, включая засветку окон жилых домов.

*- Мастер-план освещения улицы Петропавловской города Перми разработан МКУ «Институт территориального планирования» и светотехнической компанией «МТ Электро» в 2020 году.

						85-П-2020-ОФ			
						Колерный паспорт объекта капитального строительства по ул. Петропавловская, № 85, Ленинского района г. Перми.			
Изм.	Кол.уч	Лист	№ док	Подпись	Дата	Многоквартирный жилой дом со встроенными помещениями общественного назначения	Стадия	Лист	Листов
Разраб.		Дерюгин А.И.					П	10	
						Архитектурно-художественная подсветка (продолжение)	ИП Дерюгин А.И. +7 (342) 2766 191		
Н.контр.		Дерюгин А.И.							

Предложение Мастер-плана освещения домов по улице Петропавловской, 77, 79, 81, 83, 85, 87, 89, 91, 93 города Перми.

Праздничный сценарий освещения.



*- Мастер-план освещения улицы Петропавловской города Перми разработан МКУ «Институт территориального планирования» и светотехнической компанией «МТ Электро» в 2020 году.

СОПИСОВАНО
 заместителем начальника ДГА
 г. Перми Д.Ю. Папшин
 07.12.2020

Пояснительная записка

Мультимедийный фасад в комплексе с ландшафтным освещением, опорами уличного освещения, архитектурной подсветкой зданий создадут единую историю праздника. Сценарий может меняться в зависимости от мероприятия.

Здания с постоянно изменяющимся характером, вносят новое настроение в привычную урбанистическую среду, заряжая ее современным динамичным ритмом.

						85-П-2020-ОФ			
						Коперный паспорт объекта капитального строительства по ул. Петропавловская, № 85, Ленинского района г. Перми.			
Изм.	Кол.уч.	Лист	№док	Подпись	Дата	Многоквартирный жилой дом со встроенными помещениями общественного назначения	Стадия	Лист	Листов
	Разраб.	Дерюгин А.И.					П	11	
	Н.контр.	Дерюгин А.И.				Архитектурно-художественная подсветка (продолжение)	ИП Дерюгин А.И. +7 (342) 2766 191		

позиция ведомости отделки фасадов	RAL 7024	C:	80	
		M:	60	
		Y:	50	
		K:	40	
		R:	71	
		G:	74	
		B:	80	
1, 4				

позиция ведомости отделки фасадов	RAL 7040	C:	20	
		M:	5	
		Y:	10	
		K:	40	
		R:	157	
		G:	163	
		B:	166	
6, 7, 12, 13				

позиция ведомости отделки фасадов	RAL 7011	C:	40	
		M:	10	
		Y:	20	
		K:	80	
		R:	85	
		G:	93	
		B:	97	
9, 10				

позиция ведомости отделки фасадов	RAL 9003	C:	0	
		M:	0	
		Y:	0	
		K:	0	
		R:	244	
		G:	248	
		B:	244	
2, 4, 5, 6, 7, 8, 9				

позиция ведомости отделки фасадов	RAL 8004	C:	40	
		M:	80	
		Y:	80	
		K:	10	
		R:	143	
		G:	78	
		B:	53	
2, 3, 4, 9				

СОГЛАСОВАНО
1^й заместитель начальника ДГА
г. Перми - главный архитектор
Д.Ю. Панин

						85-П-2020-ОФ			
						Колерный паспорт объекта капитального строительства по ул. Петропавловская, № 85, Ленинского района г. Перми.			
Изм.	Кол.уч	Лист	№док	Подпись	Дата	Многоквартирный жилой дом со встроенными помещениями общественного назначения	Стадия	Лист	Листов
Разраб.		Дерюгин А.И.					П	12	
Н.контр.		Дерюгин А.И.				Эталоны колеров	ИП Дерюгин А.И. +7 (342) 2766 191		