

ООО НПТИ "ОРТЭКС"
Член Союза СРО «АПО» СРО-П-063-26112009 с 10.12.2009 г.

от 04.12.2020 № 059-22-01-26-6422

Управление капитального строительства
администрации города Перми

**ПАСПОРТ ВНЕШНЕГО ОБЛИКА ОБЪЕКТА КАПИТАЛЬНОГО СТРОИТЕЛЬСТВА
(КОЛЕРНЫЙ ПАСПОРТ)**

АДРЕС ОБЪЕКТА: г. Пермь, административный район Дзержинский, микрорайон
Парковый, улица Шпальная, здание (строение) № 2

01-343-19-АР

ПЕРМЬ 2020 г.

Ведомость чертежей

Пояснительная записка

Лист	Наименование	Примечание
1	Общие данные (начало)	
2	Общие данные (окончание)	
3	Визуализация	
4	Фасад в осях Л-А, А-Л	
5	Фасад в осях 1-14, 14-1	
6	Размещение средств размещения информации, рекламных конструкций	
7	Эталоны колеров	

Объект капитального строительства - двухэтажное здание спортивного комплекса с плавательным бассейном;
 Год постройки и ввода в эксплуатацию: новое строительство;
 Ранее разработанные колерные паспорта: от 16.07.2020 №059-22-01-26-3495;
 В плане здание прямоугольной конфигурации;
 Несущие стены: кирпичные;
 Кровля: плоская.
 Настоящим колерным паспортом:
 Уточняются виды и места размещения средств размещения информации;
 Раздел "Архитектурно-художественная подсветка" не подготавливается;
 В соответствии с Градостроительным кодексом Российской Федерации, решением Пермской городской Думы от 18.12.2018 № 265 "Об утверждении Правил благоустройства территории города Перми и о признании утратившими силу отдельных решений Пермской городской Думы" и постановлением администрации города Перми от 22.02.2017 № 130 "Об утверждении формы и Порядка согласования паспорта внешнего облика капитального строительства (колерного паспорта)" проекты колерных паспортов либо проекты изменений в колерные паспорта не являются разрешительной документацией на строительство, реконструкцию объекта капитального строительства; не являются правовым основанием на устройство пристроек, навесов, козырьков;



Ведомость отделки фасадов

ПОЗ.	ЭЛЕМЕНТ ФАСАДА	ЭТАЛОН ЦВЕТА	ОБОЗНАЧ.	ВИД ОТДЕЛКИ	ПРИМ.
1	Декоративные элементы стен		RAL7047	Композитные кассеты КРАСПАН	
2	Декоративные элементы стен		RAL6027	Композитные кассеты КРАСПАН	319 (каталог PANTONE)
3	Декоративные элементы стен		RAL5018	Композитные кассеты КРАСПАН	
4	Основное поле стен		RAL9003	Композитные кассеты КРАСПАН	
5	Цоколь			Облицовка натуральным камнем	
6	Козырек главного входа		RAL7047	Композитные кассеты КРАСПАН	
7	Блоки дверные, оконные блоки, витражи		RAL7012	Металлопластик, алюминиевый профиль	
8	Металлические ограждения кровли и лестниц, стойки, металлические лестницы		RAL7047	Покраска эмалью в 2 раза по оштукатуренной поверхности	
9	Покрытие кровли			Полимерная кровельная мембрана LOGICROOF V-RP ТехноНИКОЛЬ	
10	Ступени лестниц, пандусы			Бетонная тротуарная плитка 300x300x30	
11	Водосток, отливы окон		RAL7047	Оцинкованная сталь с полимерным покрытием	
12	Пожарные лестницы		RAL7012	Покраска эмалью в 2 раза по оштукатуренной поверхности	
13	Колонны главного входа		RAL7012	Композитные кассеты КРАСПАН	
14	Ограждение крыльца и пандуса главного входа			Металлические, из нержавеющей стали	
15	Вентрешетка		RAL9003	Металлопластик	
16	Двери наружные металлические		RAL7047	С заводской покраской	

Предметом согласования данного колерного паспорта являются: принятые цветовые решения элементов фасада, применяемые материалы, а также определение возможных типов размещения средств размещения информации на нем. Средства размещения информации, рекламные конструкции, не соответствующие типу и местам их возможного размещения, подлежат демонтажу.

Во исполнение протокола совещания у Губернатора Пермского края от 03.11.2020 № 169-гс вносятся изменения в ранее согласованный колерный паспорт от 16.07.2020 № 059-22-01-26-3495 (согл.04.08.2020) в части изменения цветового решения фасадов. Архитектурные и цветовые решения согласованы с Министерством физической культуры и спорта Пермского края.

Ведомость ссылочных и прилагаемых документов

Обозначение	Наименование	Примечания
Постановление Администрации г. Перми от 22.02.2017 №130	Об утверждении формы и Порядка согласования паспорта внешнего облика объекта капитального строительства (колерного паспорта)	
Решение Пермской городской Думы от 18.12.2018 №265	Об утверждении Правил благоустройства территории города Перми и о признании утратившим силу отдельных решений Пермской городской Думы	
№ 059-22-01-26-3495 от 16.07.2020	Паспорт внешнего облика объекта капитального строительства (колерный паспорт) шифр 01-343-19-AP	Согласовано 5.08.2020
Протокол совещания у Губернатора Пермского края от 03.11.2020 № 169-гс	Поручение губернатора Пермского края о согласовании цветового решения фасадов	

01-343-19-AP					
Колерный паспорт объекта капитального строительства по ул. Шпальная, № 2, Держинского района г. Перми					
Изм.	Кол.уч.	Лист	№ док.	Подпись	Дата
Разраб.		Чебышева А.В.		<i>Чебышева</i>	12.2020
Проверил		Зеленина Л.В.		<i>Зеленина</i>	12.2020
				Строительство спортивного комплекса с плавательным бассейном в микрорайоне Парковый	Стадия
				Общие данные (начало)	Лист
				ООО "НПТИ "ОРТЭКС" г. Пермь	Листов
					П
					1

СОГЛАСОВАНО: _____
 Взамен инв. N _____
 Подпись и дата _____
 Инв. N подл. _____



СОГЛАСОВАНО:

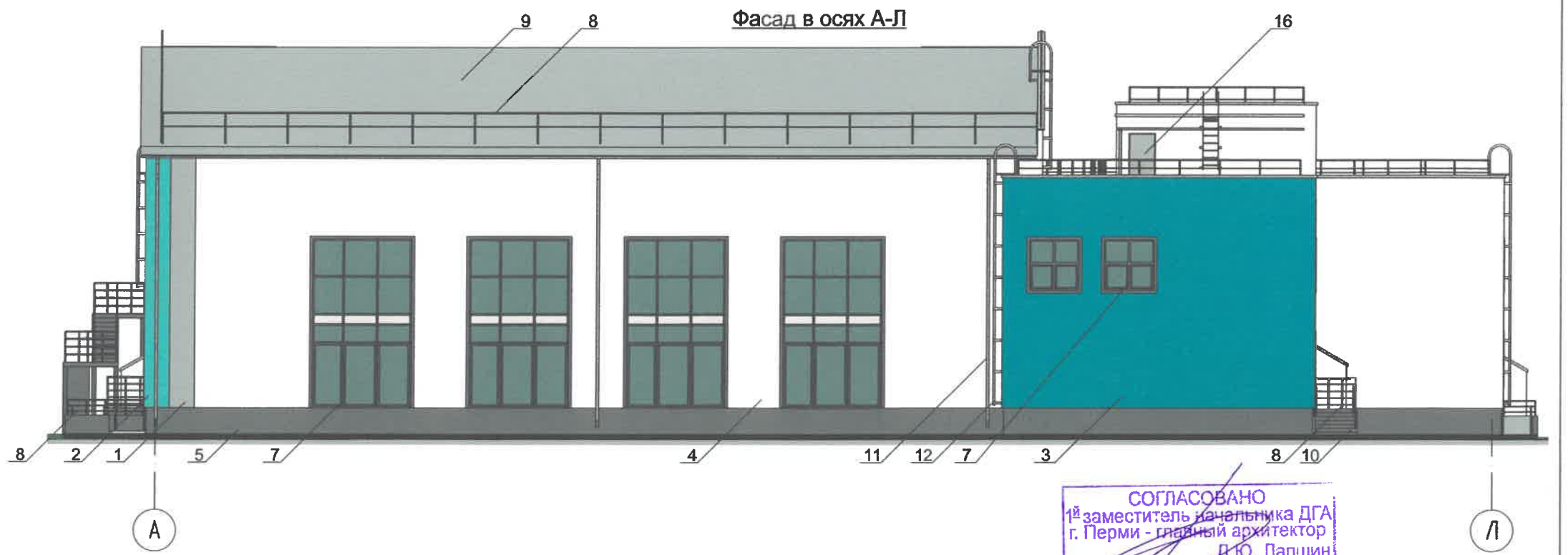
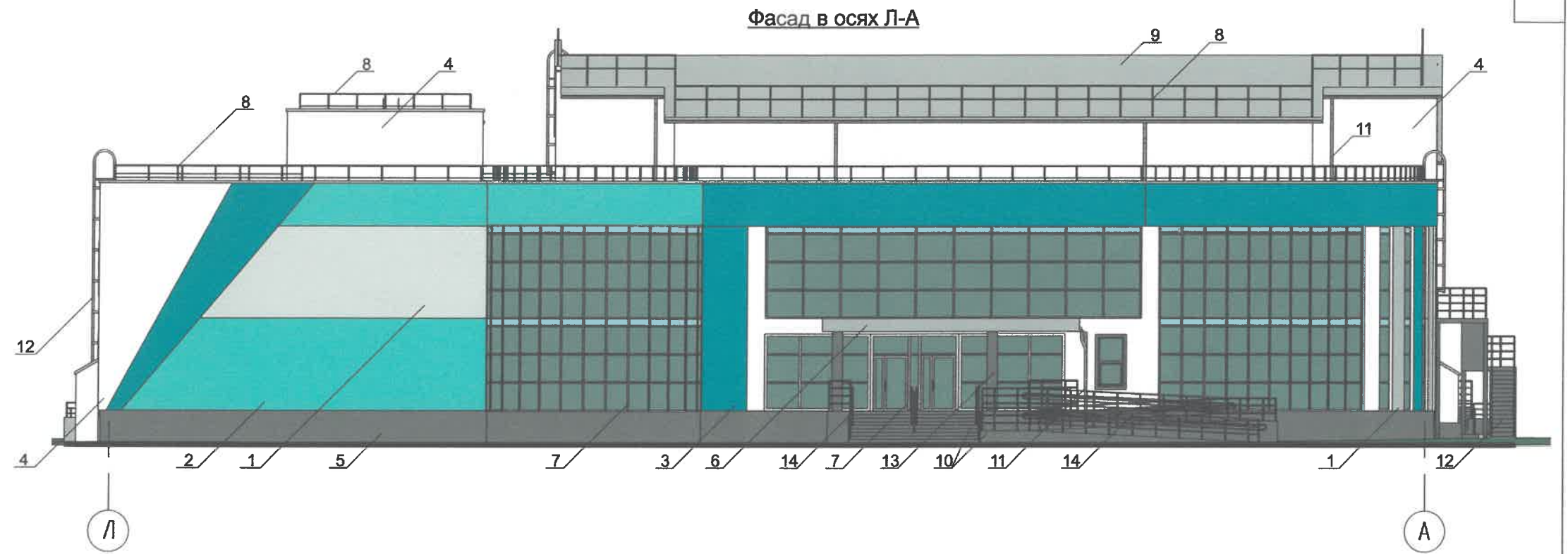
Взамен инв. N

Подпись и дата

Инв. N подл.

						01-343-19-AP			
						Коперный паспорт объекта капитального строительства по ул. Шпальная, № 2, Держинского района г. Перми			
Изм.	Кол.уч	Лист	N док.	Подпись	Дата	Строительство спортивного комплекса с плавательным бассейном в микрорайоне Парковый	Стадия	Лист	Листов
Разраб.		Чебышева А.В.		<i>А.В.</i>	12.2020		П	3	
Проверил		Зеленина Л.В.		<i>Л.В.</i>	12.2020	Визуализация	ООО "НПТИ "ОРТЭК" г. Пермь		

СОГЛАСОВАНО:



Условные обозначения:

1 — Выноска и номер позиции согласно ведомости отделки фасадов на листе 1

— Условная координационная ось здания

Примечания:

1. В случае, если наружные лестницы при дополнительно устроенных входах в общественные помещения здания выходят за границы предоставленного земельного участка и красные линии квартала, то устройство дополнительных или переустройство существующих входных групп требует получения разрешения в установленном порядке;
2. В случае устройства или переустройства (перепланировки, ремонта, реконструкции) помещений общественного назначения, их входных групп в обязательном порядке должны быть предусмотрены мероприятия по обеспечению доступности данных помещений для маломобильных групп населения, включая инвалидов, использующих кресла-коляски и собак-проводников (далее - МГН) в соответствии с требованиями СП 59.13330.2016 Свод правил. Доступность зданий и сооружений для маломобильных групп населения. Данный свод правил касается функционально-планировочных элементов зданий и сооружений, их участков или отдельных помещений, доступных для МГН (входные узлы, коммуникации, пути эвакуации, помещения и зоны обслуживания, а также их информационное и инженерное обустройство). В частности, лестницы при входах в общественные помещения должны дублироваться пандусами с уклоном не более 1:20 (5%) или иными средствами подъема (подъемные платформы, лифты и т.д.). Согласно вышеуказанному Своду правил наружные лестницы и пандусы должны иметь поручни с учетом технических требований к опорным стационарным устройствам по ГОСТ Р 51261; размеры входной площадки при открывании дверей наружу должны быть не менее 1,4x2,0 или 1,5x1,85; размеры входной площадки с пандусом не менее 2,2x2,2 м.

СОГЛАСОВАНО
1^й заместитель начальника ДГА
г. Перми - главный архитектор
Д.Ю. Лапшин
12 2020

						01-343-19-AP			
						Коперный паспорт объекта капитального строительства по ул. Шпальная, № 2, Держинского района г. Перми			
Изм.	Кол.уч	Лист	№ док.	Подпись	Дата	Строительство спортивного комплекса с плавательным бассейном в микрорайоне Парковый	Стадия	Лист	Листов
Разраб.		Чебышева А.В.		<i>Ч</i>	12.2020		П	4	
Проверил		Зеленина Л.В.		<i>Л</i>	12.2020	Фасад в осях Л-А, А-Л	ООО "НПТИ "ОРТЭК" г. Пермь		

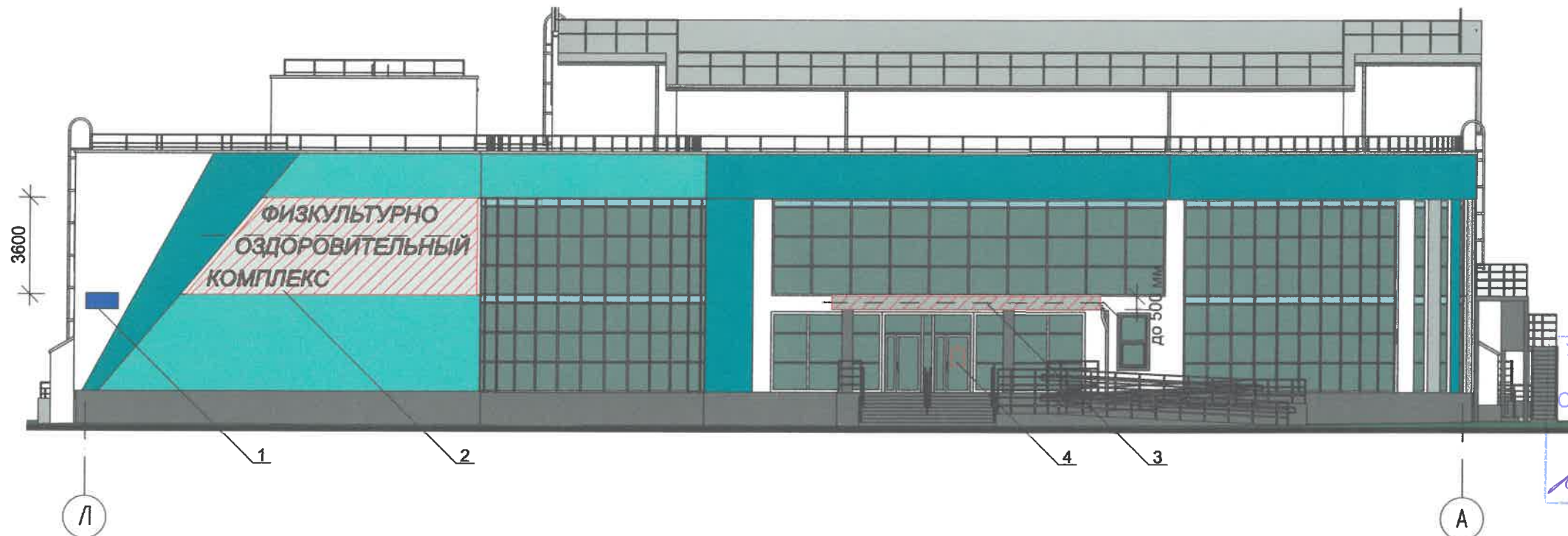
Формат А3

Взамен инв. N

Подпись и дата

Инв. N подл.

Фасад в осях Л-А

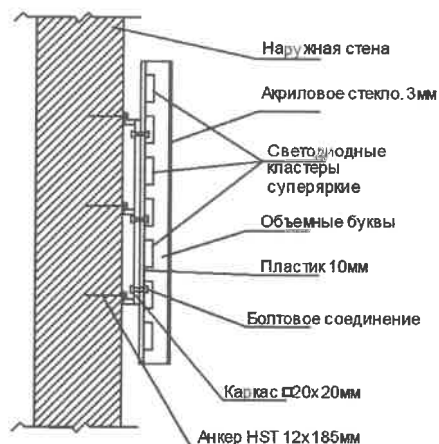


Управление архитектуры и городского дизайна
ДГА администрации г.Перми
СООТВЕТСТВУЕТ АРХИТЕКТУРНОМУ
ОБЛИКУ ГОРОДА ПЕРМИ
«12» 12 2020
Подпись

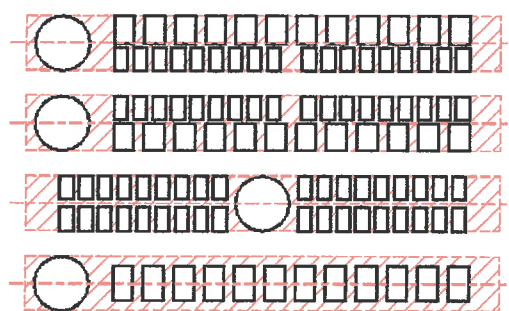
Ведомость средств размещения информации, рекламных конструкций

№	Тип объекта, материал, способы крепления	Цвет	Наличие подсветки
1	Указатель с наименованием улицы и номером дома (здания). Пластик, металл (пункт 11.4.2 решение пермской городской думы от 18.12.2018 №265)	Синий R-(0), G-(20), B-(120), белый.	Возможна внутренняя подсветка
2	Вывеска - объемные буквы и/или логотипы без подложки на металлических направляющих в цвет фасада на стене здания. Металл, пластик, пленки	RAL 7012 R-(89), G-(97), B-(99)	Внешняя или внутренняя, светодиодами
3	Вывеска - объемные буквы и /или логотипы без подложки на металлических направляющих на козырьке. Металл, пластик, пленки	RAL 7012 R-(89), G-(97), B-(99)	Внешняя или внутренняя, светодиодами
4	Информационная табличка (режимник). Одиночная (500x700). Оргстекло, пластик, металл	Фирменные цвета	Без подсветки

Узел крепления средств размещения информации



Схемы компоновки объемных букв и/или логотипов, относительно оси и места размещения средств размещения информации



Условия размещения средств размещения информации, рекламных конструкций

1. Единая горизонтальная ось - это условная прямая линия, относительно которой располагаются средства размещения информации. Местоположение оси на фасаде определяется как половина расстояния между верхним и нижним архитектурным элементом (окна, наличники, карниз, фриз и др.) выделяющимися (западающим, выступающим) из плоскости стены.
2. Размещение вывесок и рекламных конструкций должно осуществляться в границах места допустимого размещения средств размещения информации, рекламных конструкций, установленных данным колерным паспортом объекта капитального строительства.
3. Размещение вывесок по отношению друг к другу, их конфигурация, наполненность информацией должны соответствовать Стандартным требованиям к вывескам, их размещению и эксплуатации (далее - Стандартные требования), утвержденным Решением Пермской городской Думы от 18.12.2018 № 265.
4. В случае, если планируемые к размещению вывески не соответствуют Стандартным требованиям и действующему колерному паспорту, требуется внесение изменений в колерный паспорт путем разработки нового колерного паспорта.
5. Максимальный размер информационных табличек - 700x500 мм (пункт 2.13 Стандартных требований).
6. Узел крепления каждого типа средства размещения информации разрабатывается отдельным рабочим проектом.
7. В случае размещения рекламной конструкции на фасаде здания, строения, сооружения, такая конструкция должна быть отражена в составе нового колерного пспорта, а ее размещение должно осуществляться в соответствии с действующим порядком установки и эксплуатации рекламных конструкций на территории города Перми, утвержденным решением Пермской городской Думы, с последующим получением разрешения на установку и эксплуатации рекламной конструкции в установленном порядке.

Условные обозначения:

- 1/ Выноска и номер позиции согласно ведомости отделки фасадов на листе 1
- Место допустимого размещения средств размещения информации, рекламных конструкций
- — Единая горизонтальная ось средств размещения информации, рекламной конструкции

						01-343-19-AP			
						Колерный паспорт объекта капитального строительства по ул. Шпальная, № 2, Держинского района г. Перми			
Изм.	Кол.уч	Лист	№ док.	Подпись	Дата	Строительство спортивного комплекса с плавательным бассейном в микрорайоне Парковый	Стадия	Лист	Листов
Разраб.		Чебышева А.В.		<i>А.В.</i>	12.2020		П	6	
Проверил		Зеленина Л.В.		<i>Л.В.</i>	12.2020	Размещение средств размещения информации, рекламных конструкций	ООО "НПТИ "ОРТЭК" г. Пермь		

Позиция согласно ведомости отделки фасадов	RAL7047	C	0	
		M	0	
		Y	5	
		K	20	
		R	207	
		G	208	
1, 6, 8, 11, 16		B	207	

Позиция согласно ведомости отделки фасадов	RAL7012	C	20	
		M	0	
		Y	10	
		K	80	
		R	89	
		G	97	
7, 12, 13		B	99	

Позиция согласно ведомости отделки фасадов	RAL6027	C	59	
		M	0	
		Y	22	
		K	0	
		R	111	
		G	193	
2	координаты цвета 319 (каталог PANTONE)	B	194	

Позиция согласно ведомости отделки фасадов	RAL9003	C	0	
		M	0	
		Y	0	
		K	0	
		R	244	
		G	248	
4, 15		B	244	

Позиция согласно ведомости отделки фасадов	RAL5018	C	90	
		M	10	
		Y	40	
		K	10	
		R	33	
		G	136	
3		B	143	

СОГЛАСОВАНО
1^й заместитель начальника ДГА
г. Перми - главный архитектор
Д.Ю. Лапшин
12.2020

						01-343-19-AP			
						Колерный паспорт объекта капитального строительства по ул. Шпальная, № 2, Держинского района г. Перми			
Изм.	Кол.уч.	Лист	№ док.	Подпись	Дата	Строительство спортивного комплекса с плавательным бассейном в микрорайоне Парковый	Стадия	Лист	Листов
Разраб.		Чебышева А.В.		<i>А.В. Чебышева</i>	12.2020		П	7	
Проверил		Зеленина Л.В.		<i>Л.В. Зеленина</i>	12.2020	Эталоны колеров		ООО "НПТИ "ОРТЭКС" г. Пермь	

СОГЛАСОВАНО:

Взамен инв. N

Подпись и дата

Инв. N подл.