

ООО «ПАНГЕЯ»

№ 059-22-01-26-6345 от 01/2.2020  
Номер и дата входящего заявления о согласовании колерного паспорта (заполняется ДГА)

**ПАСПОРТ ВНЕШНЕГО ОБЛИКА ОБЪЕКТА КАПИТАЛЬНОГО СТРОИТЕЛЬСТВА  
(КОЛЕРНЫЙ ПАСПОРТ)**

**АДРЕС ОБЪЕКТА:** г. Пермь, административный район Дзержинский  
улица Академика Вавилова, здание (строение) № 4

шифр: И-АВ4-11/20-ОФ

ПЕРМЬ 2020 г.

### Ведомость чертежей

ЛИСТ	НАИМЕНОВАНИЕ	ПРИМЕЧАНИЯ
1	Общие данные (начало)	
2	Общие данные (продолжение)	
3	Существующее состояние фасадов	
4	Главный фасад (начало)	
5	Главный фасад (продолжение)	
6	Дворовой фасад (начало)	
7	Дворовой фасад (продолжение)	
8	Боковые фасады	
9-11	Размещение средств размещения информации, рекламных конструкций	
12	Эталоны колеров	

### Ведомость отделки фасадов

ПОЗ.	ЭЛЕМЕНТ ФАСАДА	ЭТАЛОН ЦВЕТА	ОБОЗНАЧ.	ВИД ОТДЕЛКИ	ПРИМ.
1	Цоколь здания, вход в подвал		RAL 7036 RAL 8016	Штукатурка. Силикатная краска	
2	Основное поле стен (тип 1)			Силикатный кирпич	
3	Основное поле стен (тип 2)			Природный камень	
4	Основное поле стен (тип 3)			Керамический кирпич	
5	Переплеты окон, витрин, балконов	Белый	RAL 9010	Металлопластик (стеклопакеты)	
6	Дверные блоки (тип 1)	Белый	RAL 9010	Металлопластик (стеклопакеты)	
7	Дверные блоки (тип 2)		RAL 7005 RAL 8016	Металлопластик. Металл с покраской атмосферостойкой краской	
8	Балконы		RAL 9016 Белый	Композитный материал	
9	Балконные плиты	Белый	RAL 9016 Белый	Штукатурка. Силикатная краска	
10	Перила, металлические элементы ограждений, стойки		RAL 7005 RAL 7044	Металл с покраской атмосферостойкой краской	
11	Покрытие ступеней и входных площадок			Бетонная плитка с шероховатой поверхностью	
12	Кровля балконов, пристроя		RAL 7036 RAL 6005	Металл с покраской атмосферостойкой краской, металлическая черепица	
13	Кровля дома		RAL 9017	Рулонные материалы	
14	Козырьки входных групп (тип 1)		RAL 9017	Металл с покраской атмосферостойкой краской	
15	Козырьки входных групп (тип 2)		RAL 6037	Композитный материал	
16	Фриз		RAL 7036 RAL 8016	Металл с покраской атмосферостойкой краской	

### Пояснительная записка

Объект капитального строительства - 5 этажный многоквартирный жилой дом (МКД) с встроенными помещениями нежилого назначения по адресу: г.Пермь, Дзержинский район, ул.Академика Вавилова, 4. Год постройки и ввода в эксплуатацию: 1970 г.

Ранее колерные паспорта: не разрабатывались.

Нахождение в границах зон объектов культурного наследия: нет.

Несущие стены: кирпичные.

Крыша: Плоская с внутренним водостоком.

Фасад МКД: - силикатный кирпич, штукатурка с покраской фасадной краской.

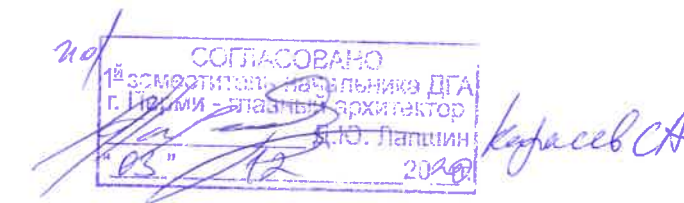
Настоящим колерным паспортом:

- определяются виды и места размещения средств размещения информации.

Раздел «Архитектурная подсветка» не разрабатывается. Здание расположено внутри квартала, подсветка осуществляется за счет свечения витрин и вывески.

Предметом согласования данного колерного паспорта являются: принятые цветовые решения элементов фасада, применяемые материалы существующего объекта недвижимости, а также определение возможных типов размещения средств размещения информации на нем. Средства размещения информации, рекламные конструкции, не соответствующие типу и местам их возможного размещения, подлежат демонтажу.

В соответствии с Градостроительным кодексом Российской Федерации и Постановлением администрации города Перми от 22.02.2017 № 130 Об утверждении формы и Порядка согласования паспорта внешнего облика объекта капитального строительства (колерного паспорта) согласованные департаментом градостроительства и архитектуры администрации города Перми колерные паспорта не являются разрешительной документацией на строительство, реконструкцию объекта капитального строительства; не являются правовым основанием на устройство пристроек, навесов, козырьков.

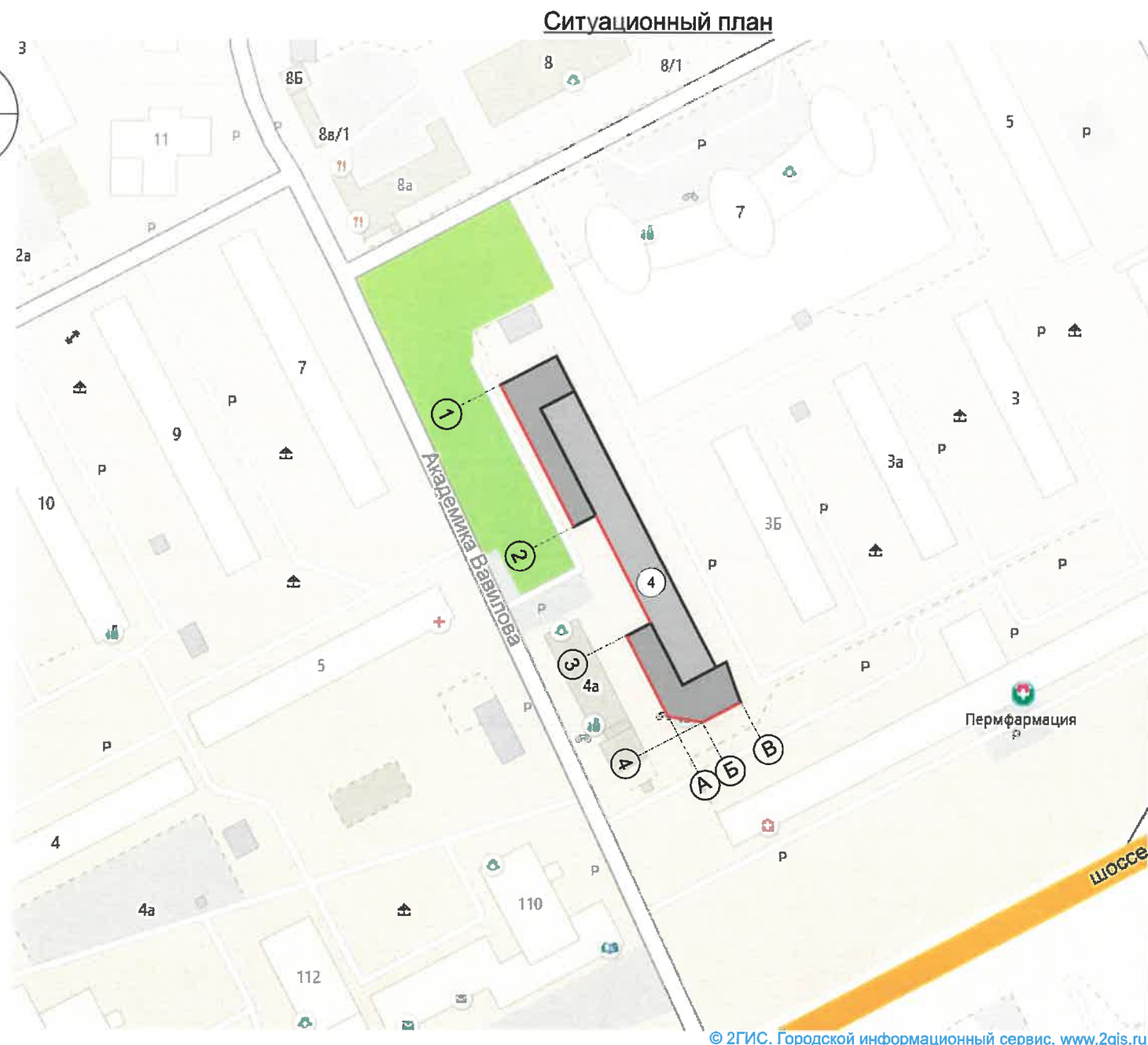
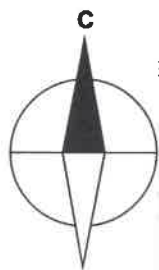

  
 СОГЛАСОВАНО  
 1# специалист, начальник ДГА  
 г. Пермь - главный архитектор  
 Б.Ю. Лапшин  
 2020

Взам.инв. №  
 Подпись и дата  
 Инв. № подл.

						И-АВ4-11/20-ОФ			
						Колерный паспорт объекта капитального строительства по ул.Академика Вавилова, 4 в Дзержинском районе города Перми			
Изм.	Кол.уч	Лист	№ док.	Подпись	Дата	Многоквартирный жилой дом с встроенными помещениями нежилого назначения	Стадия	Лист	Листов
								П	1
						Общие данные (начало)	ООО «ПАНГЕЯ»		

**Инструкция о порядке производства работ,  
связанных с окраской фасадов и всех наружных частей зданий,  
строений, сооружений, расположенных на территории города Перми**

1. Окраска (отделка) фасадов и всех наружных частей зданий, строений, сооружений, расположенных на территории города Перми, может производиться лишь на основании паспорта внешнего облика объекта капитального строительства (колерного паспорта), согласованного департаментом градостроительства и архитектуры администрации г. Перми (далее - ДГА).
2. До начала процесса окраски (отделки) здания или какого-либо сооружения должны быть произведены работы по капитальному ремонту всех без исключения наружных частей его, подлежащих окраске.
3. До начала ремонта зданий, имеющих газосветовую рекламу, сообщить рекламораспространителю о предстоящих работах на фасаде здания с целью сохранения вывесок либо их демонтажу.
4. Полуразрушенные и разрушенные архитектурные художественно-скульптурные детали здания, карнизы, колонны, пилястры, капители, фризы, тяги, лепные украшения, барельефы, мозаика, художественная роспись подлежат обязательному восстановлению в своем первоначальном виде. Категорически запрещается производить окраску здания без предварительного восстановления указанных деталей.
5. Металлические поверхности отдельных частей здания, чугунные решетки, перила балконов и лестниц, кронштейны, дверные и оконные приборы, архитектурно-художественные детали перед окраской очищаются от грязи, ржавчины, старой краски и покрываются вновь лишь масляной краской.
6. В соответствии с выданными образцами цвета (колерами) на окраску (отделку) здания организация, производящая ремонт здания, составляет пробные образцы цвета, которые наносятся на видное место стены.
7. Проверку и согласование пробного образца цвета (колера), а также готовности поверхности стены и отдельных наружных частей здания к окраске производит уполномоченный представитель ДГА г. Перми. Без указанной проверки и согласования производить окраску (отделку) фасада категорически запрещается.
8. Домууправления, организации и учреждения, производящие окраску (отделку) и связанный с ней ремонт здания, несут полную ответственность за точное выполнение настоящей инструкции и привлекаются к ответственности за её нарушение.
9. Цветовая гамма средств размещения информации должна гармонировать с основным колористическим решением фасадов здания.
10. По всем вопросам, связанным с производством работ, необходимо обращаться в ДГА по адресу: г. Пермь, ул.Сибирская,15, каб. 315, тел. 212-76-98).



© 2ГИС. Городской информационный сервис. www.2gis.ru

**Условные обозначения**

- ④ - Многоквартирный жилой дом с встроенными помещениями нежилого назначения по адресу: г.Пермь, Дзержинский р-н, ул. Академика Вавилова, дом 4
- - фасады с местами размещения средств размещения информации, рекламных конструкций
- ⊖ - координационная ось

**Ведомость ссылочных и прилагаемых документов**

ОБОЗНАЧЕНИЕ	НАИМЕНОВАНИЕ	ПРИМЕЧАНИЕ
	<u>Ссылочные документы</u>	
Постановление администрации г. Перми от 22.02.2017 № 130	«Об утверждении формы и Порядка согласования паспорта внешнего облика объекта капитального строительства (колерного паспорта)»	
Решение Пермской городской Думы от 18.12.2018 № 265	Правила благоустройства территории города Перми и о признании утратившими силу отдельных решений Пермской городской Думы	

						И-АВ4-11/20-ОФ			
						Колерный паспорт объекта капитального строительства по ул.Академика Вавилова, 4 в Дзержинском районе города Перми			
Изм.	Кол.уч	Лист	Недок.	Подпись	Дата	Многоквартирный жилой дом с встроенными помещениями нежилого назначения	Стадия	Лист	Листов
							П	2	
						Общие данные (продолжение)	ООО «ПАНГЕЯ»		

Взам.инв.№	
Подпись и дата	
Инь.№ подл.	



Главный фасад



Дворовой и боковой фасады



Дворовой и боковой фасады



Главный фасад

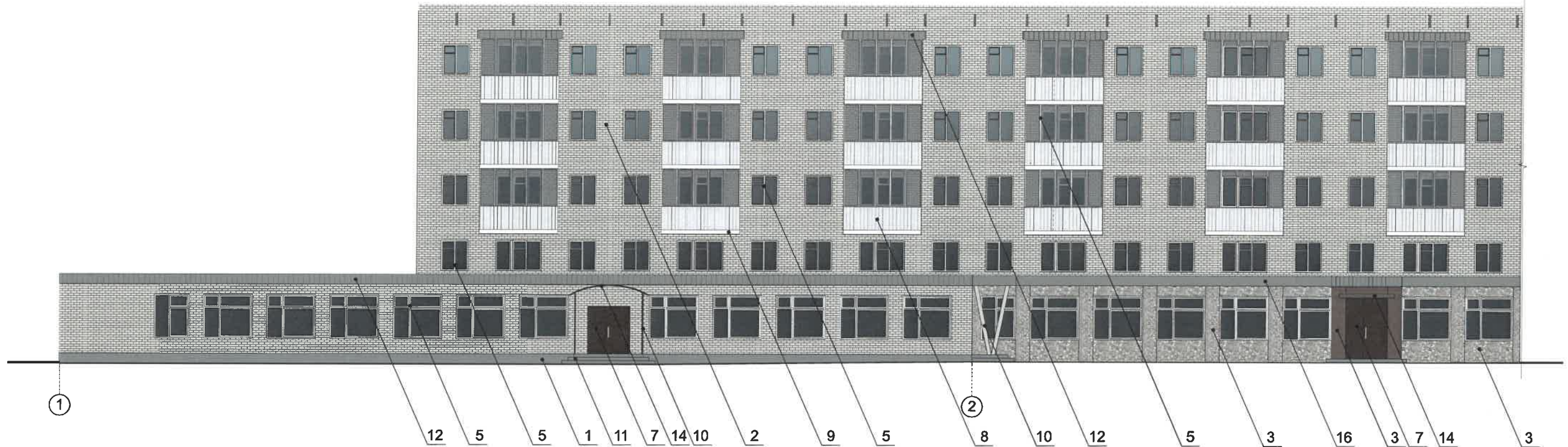
Взам. инв. №

Подпись и дата

Инв. № подл.

						И-АВ4-11/20-ОФ			
						Колерный паспорт объекта капитального строительства по ул.Академика Вавилова, 4 в Дзержинском районе города Перми			
Изм.	Кол.уч	Лист	Недок.	Подпись	Дата	Многоквартирный жилой дом с встроенными помещениями нежилого назначения	Стадия	Лист	Листов
Разработал		Плотникова		<i>[Signature]</i>	11.20		П	3	
						Существующее состояние фасадов	ООО «ПАНГЕЯ»		

Главный фасад



СОГЛАСОВАНО  
 18 заместителя начальника ДГА  
 г. Пермь  
 Ю. Лалшин  
 03.12.2020

**ПРИМЕЧАНИЕ:**

1. В случае, если наружные лестницы при дополнительно устроенных входах в общественные помещения здания выходят за границы предоставленного земельного участка и красные линии квартала, то устройство дополнительных или переустройство существующих входных групп требует получения разрешения в установленном порядке;
2. В случае устройства или переустройства (перепланировки, ремонта, реконструкции) помещений общественного назначения, их входных групп в обязательном порядке должны быть предусмотрены мероприятия по обеспечению доступности данных помещений для маломобильных групп населения, включая инвалидов, использующих кресла-коляски и собак-проводников (далее-МГН) в соответствии с требованиями СП 59.13330.2016 Свод правил. Доступность зданий и сооружений для маломобильных групп населения. Данный свод правил касается функционально-планировочных элементов зданий и сооружений, их участков или отдельных помещений, доступных для МГН (входные узлы, коммуникации, пути эвакуации, помещения и зоны обслуживания, а также их информационное и инженерное обустройство). В частности, лестницы при входах в общественные помещения должны дублироваться пандусами с уклоном не более 1:20 (5%) или иными средствами подъема (подъемные платформы, лифты и т.д.). Согласно вышеуказанному Своду правил наружные лестницы и пандусы должны иметь поручни с учетом технических требований к опорным стационарным устройствам по ГОСТ Р 51261; размеры входной площадки при открывании дверей наружу должны быть не менее 1,4 x 2,0 или 1,5 x 1,85; размеры входной площадки с пандусом не менее 2,2 x 2,2 м.

**Условные обозначения**

1 - выноска и номер позиции согласно ведомости отделки фасадов на листе 1

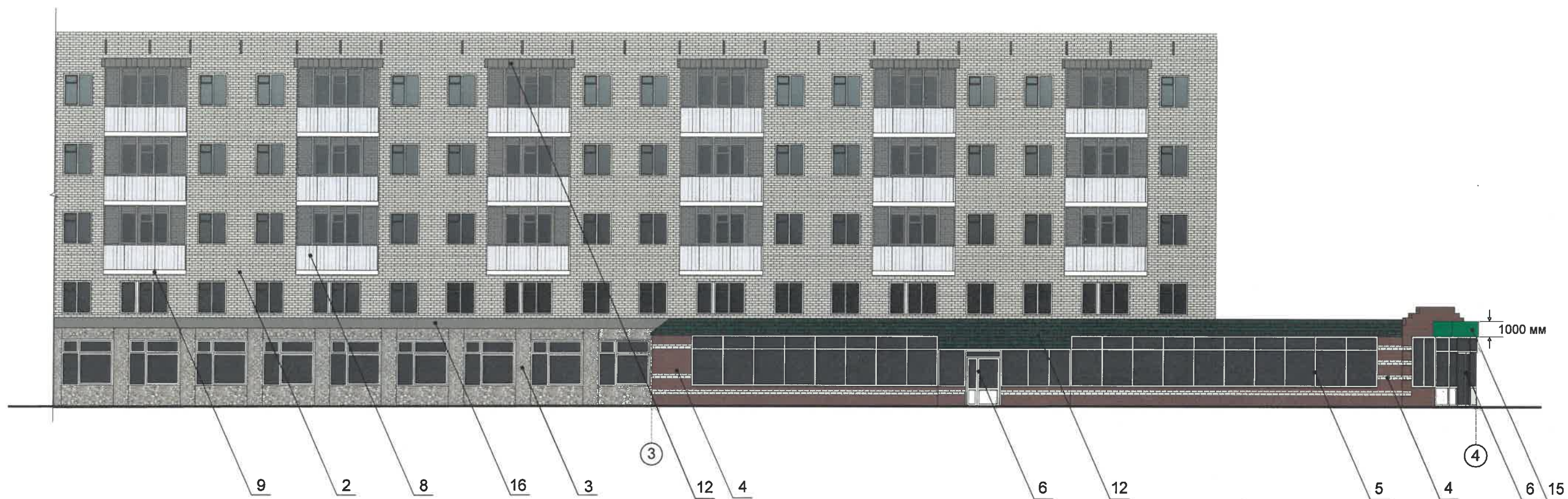
						И-АВ4-11/20-ОФ			
						Колерный паспорт объекта капитального строительства по ул.Академика Вавилова, 4 в Дзержинском районе города Перми			
Изм.	Кол.уч	Лист	Недок.	Подпись	Дата	Многоквартирный жилой дом с встроенными помещениями нежилого назначения	Стадия	Лист	Листов
Разработал	Плотникова			<i>[Signature]</i>	11.20		П	4	
						Главный фасад (начало)		ООО «ПАНГЕЯ»	

Взам.инв. №

Подпись и дата

Инь. № подл.

Главный фасад



СОГЛАСОВАНО  
 1й заместитель начальника ДГА  
 г. Перми - Главный архитектор  
 Д.Ю. Лалшин  
 2020  
 Карасев СА

**ПРИМЕЧАНИЕ:**

1. В случае, если наружные лестницы при дополнительно устроенных входах в общественные помещения здания выходят за границы предоставленного земельного участка и красные линии квартала, то устройство дополнительных или переустройство существующих входных групп требует получения разрешения в установленном порядке;
2. В случае устройства или переустройства (перепланировки, ремонта, реконструкции) помещений общественного назначения, их входных групп в обязательном порядке должны быть предусмотрены мероприятия по обеспечению доступности данных помещений для маломобильных групп населения, включая инвалидов, использующих кресла-коляски и собак-проводников (далее-МГН) в соответствии с требованиями СП 59.13330.2016 Свод правил. Доступность зданий и сооружений для маломобильных групп населения. Данный свод правил касается функционально-планировочных элементов зданий и сооружений, их участков или отдельных помещений, доступных для МГН (входные узлы, коммуникации, пути эвакуации, помещения и зоны обслуживания, а также их информационное и инженерное обустройство). В частности, лестницы при входах в общественные помещения должны дублироваться пандусами с уклоном не более 1:20 (5%) или иными средствами подъема (подъемные платформы, лифты и т.д.). Согласно вышеуказанному Своду правил наружные лестницы и пандусы должны иметь поручни с учетом технических требований к опорным стационарным устройствам по ГОСТ Р 51261; размеры входной площадки при открывании дверей наружу должны быть не менее 1,4 x 2,0 или 1,5 x 1,85; размеры входной площадки с пандусом не менее 2,2 x 2,2 м.

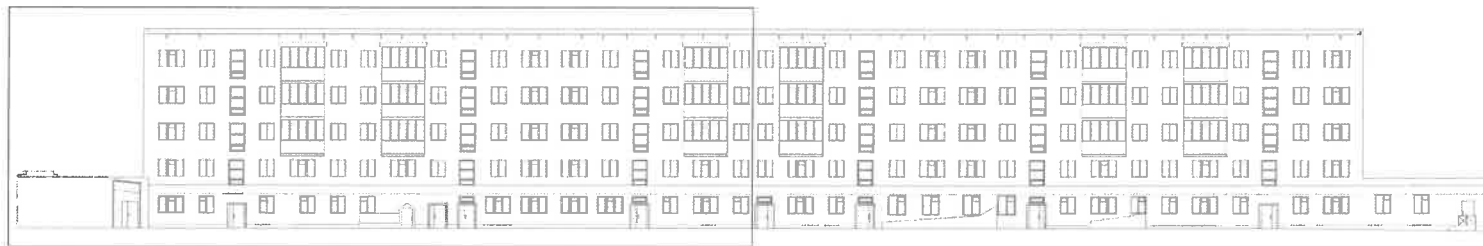
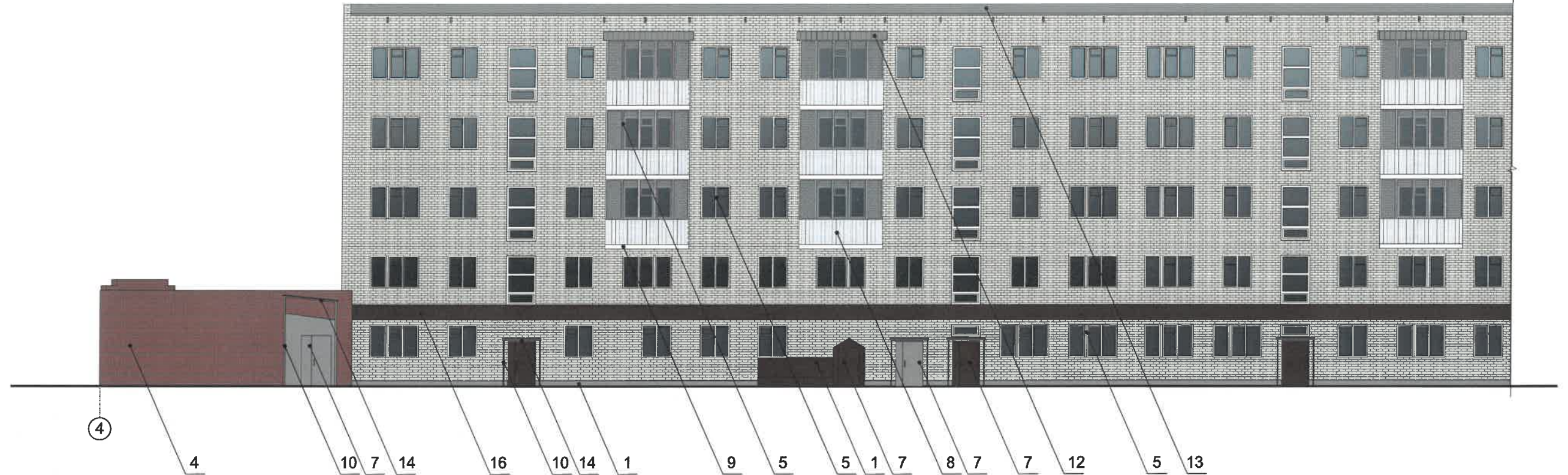
**Условные обозначения**

1 - выноска и номер позиции согласно ведомости отделки фасадов на листе 1

						И-АВ4-11/20-ОФ			
						Колерный паспорт объекта капитального строительства по ул.Академика Вавилова, 4 в Индустриальном районе города Перми			
Изм.	Кол.уч	Лист	Недок.	Подпись	Дата	Многоквартирный жилой дом с встроенными помещениями нежилого назначения	Стадия	Лист	Листов
	Разработал	Плотникова		<i>[Signature]</i>	11.20		П	5	
						Главный фасад (продолжение)		ООО «ПАНГЕЯ»	

Взаим.инв.№  
 Подпись и дата  
 Инв.№ подл.

Дворовой фасад



210/ СОГЛАСОВАНО  
 18 заместителем начальника ДГА  
 Г. Юрми, главный архитектор  
 Д.Ю. Лапшин  
 2020 г. *Кафисев А*

**ПРИМЕЧАНИЕ:**

- К дополнительному оборудованию относятся: наружные блоки систем вентиляции и кондиционирования, вентиляционные и водосточные трубы; антенны; видеокамеры наружного наблюдения; почтовые ящики; кабельные линии, пристенные электрощиты; флажки и так далее;
- Размещение дополнительного оборудования, дополнительных элементов и устройств на фасадах объектов капитального строительства допускается при соблюдении следующих условий:
  - соответствие размещения дополнительного оборудования архитектурному решению фасадов, предусмотренному проектной документацией, в соответствии с которой осуществлено строительство (реконструкция) Объекта, с привязкой к единой (вертикальной, горизонтальной) системе осей фасадов;
  - единая горизонтальная ось - условная прямая линия. Определяется как половина расстояния между верхним и нижним архитектурным элементом (окна, наличники, карниз, фриз и другие), выделяющимся (западающим, выступающим) из плоскости стены;
  - единая вертикальная ось - условная прямая линия. Определяется как половина расстояния между границами одного архитектурного элемента (окна, двери, колонны) либо между двумя архитектурными элементами (окна, двери, колонны);
  - комплексное решение размещения оборудования - единое архитектурное и цветовое решение (в том числе размер, форма, материал);
  - размещение дополнительного оборудования на архитектурных деталях, элементах декора, поверхностях с ценной архитектурной отделкой, а также крепление, ведущее к повреждению архитектурных поверхностей, не допускаются;

**Условные обозначения**

 1 - выноска и номер позиции согласно ведомости отделки фасадов на листе 1

						И-АВ4-11/20-ОФ			
						Колерный паспорт объекта капитального строительства по ул.Академика Вавилова, 4 в Дзержинском районе города Перми			
Изм.	Кол.уч.	Лист	Недок.	Подпись	Дата	Многоквартирный жилой дом с встроенными помещениями нежилого назначения	Стадия	Лист	Листов
							П	6	
						Дворовой фасад (начало)	ООО «ПАНГЕЯ»		

Взам.инв.№	
Подпись и дата	
Инд.№ подл.	

Дворовой фасад



20/ СОГЛАСОВАНО  
 1<sup>й</sup> заместитель начальника ДГА  
 г. Пермь, главный архитектор  
 Д.Ю. Лалашин  
 03/12/2020  
*Лалашин*

**ПРИМЕЧАНИЕ:**

- К дополнительному оборудованию относятся: наружные блоки систем вентиляции и кондиционирования, вентиляционные и водосточные трубы; антенны; видеорефлекторы наружного наблюдения; почтовые ящики; кабельные линии, пристенные электрощиты; флажки и так далее;
- Размещение дополнительного оборудования, дополнительных элементов и устройств на фасадах объектов капитального строительства допускается при соблюдении следующих условий:
  - соответствие размещения дополнительного оборудования архитектурному решению фасадов, предусмотренному проектной документацией, в соответствии с которой осуществлено строительство (реконструкция) Объекта, с привязкой к единой (вертикальной, горизонтальной) системе осей фасадов;
  - единая горизонтальная ось - условная прямая линия. Определяется как половина расстояния между верхним и нижним архитектурным элементом (окна, наличники, карниз, фриз и другие), выделяющимся (западающим, выступающим) из плоскости стены;
  - единая вертикальная ось - условная прямая линия. Определяется как половина расстояния между границами одного архитектурного элемента (окна, двери, колонны) либо между двумя архитектурными элементами (окна, двери, колонны);
  - комплексное решение размещения оборудования - единое архитектурное и цветовое решение (в том числе размер, форма, материал);
  - размещение дополнительного оборудования на архитектурных деталях, элементах декора, поверхностях с ценной архитектурной отделкой, а также крепление, ведущее к повреждению архитектурных поверхностей, не допускается;

**Условные обозначения**

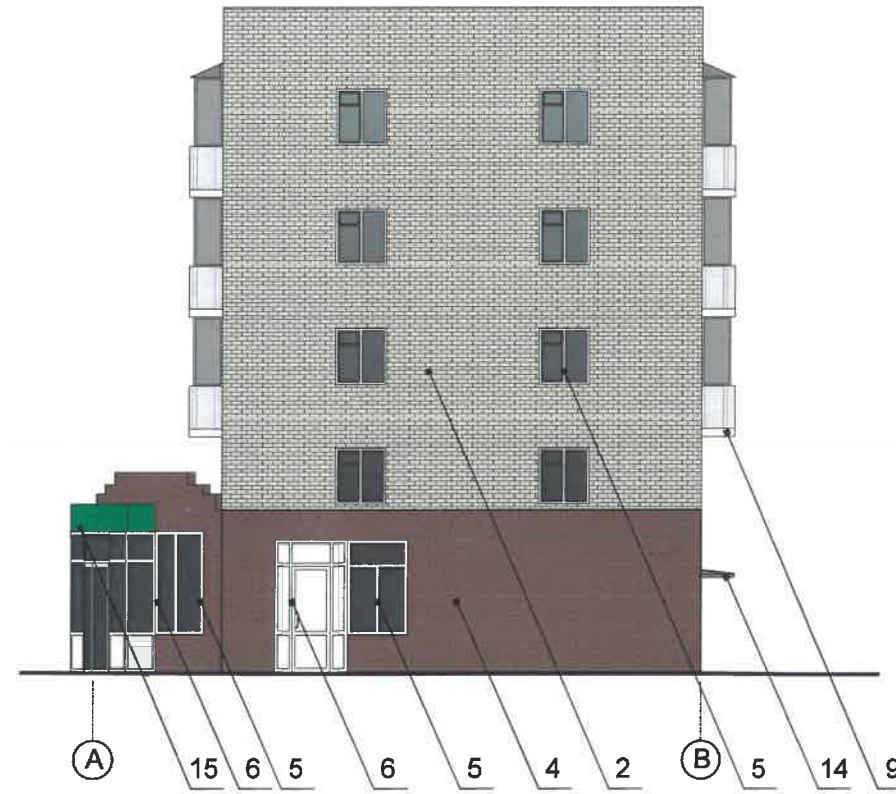
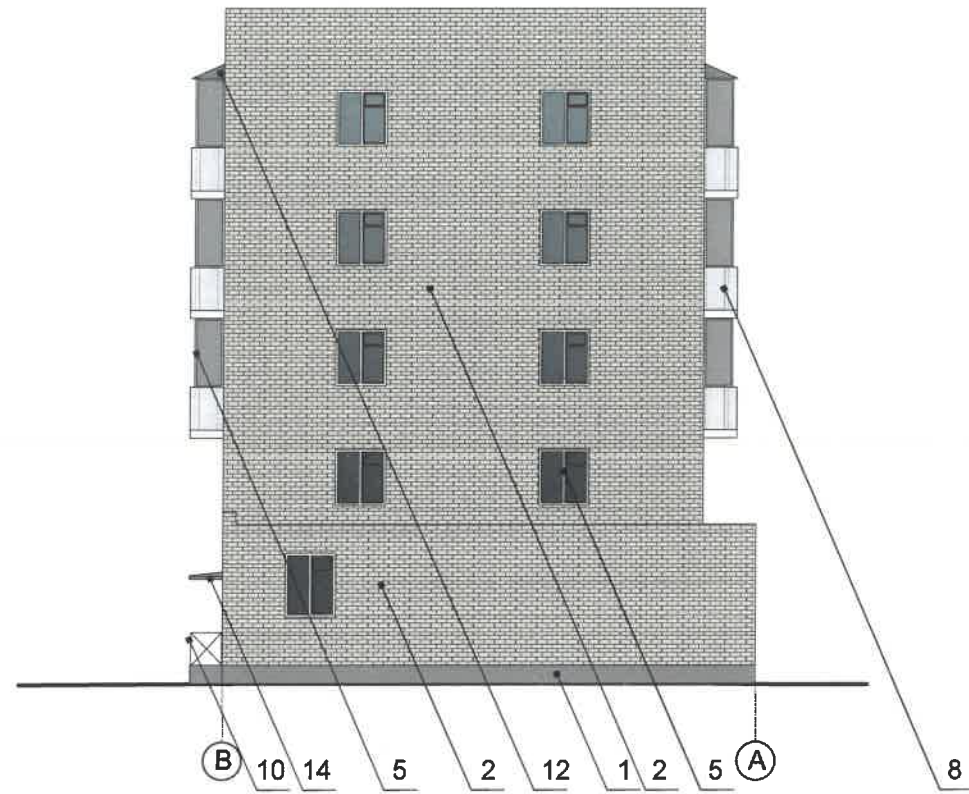
1 - выноска и номер позиции согласно ведомости отделки фасадов на листе 1

Взам.инв.№  
 Подпись и дата  
 Инв.№ подл.

						И-АВ4-11/20-ОФ			
						Коперный паспорт объекта капитального строительства по ул.Академика Вавилова, 4 в Дзержинском районе города Перми			
Изм.	Кол.уч	Лист	Недок.	Подпись	Дата	Многоквартирный жилой дом с встроенными помещениями нежилого назначения	Стадия	Лист	Листов
Разработал	Плотникова			<i>Плотникова</i>	11.20		П	7	
						Дворовой фасад (продолжение)	ООО «ПАНГЕЯ»		



Торцевые фасады



20/ СОГЛАСОВАНО  
 1<sup>й</sup> заместитель начальника ДГА  
 г. Перми - главный архитектор  
 Д.Ю. Лапшин  
 20.20

*Лапшин*

Условные обозначения

 - выноска и номер позиции согласно Ведомости отделки фасадов на листе 1

ПРИМЕЧАНИЕ:

1. Условия устройства дополнительных входных групп см. лист 4;
2. Условия размещения дополнительного оборудования на фасадах см. лист 5



						И-АВ4-11/20-ОФ			
						Колерный паспорт объекта капитального строительства по ул.Академика Вавилова, 4 в Индустриальном районе города Перми			
Изм.	Кол.уч	Лист	№док.	Подпись	Дата	Многоквартирный жилой дом с встроенными помещениями нежилого назначения	Стадия	Лист	Листов
Разработал	Плотникова			<i>Плотникова</i>	11.20		П	8	
						Боковые фасады		ООО «ПАНГЕЯ»	

Взаим.инв.№
Подпись и дата
Инв.№ подл.



Управление архитектуры и городского дизайна  
ДГА администрации г.Перми  
СООТВЕТСТВУЕТ АРХИТЕКТУРНОМУ  
ОБЛИКУ ГОРОДА ПЕРМИ  
«03» 12.2020  
Карасьев С.В. Подпись


**Условные обозначения**

- - - - - ось размещения средств размещения информации, рекламных конструкций.
-  - место допустимого размещения средств размещения информации, рекламных конструкций.
-  - выноска и номер позиции согласно Ведомости средств размещения информации, рекламных конструкций.

**Примечание:** Условия размещения средств размещения информации, рекламных конструкций см на листе 11

**Ведомость средств размещения информации, рекламных конструкций**

Поз.	Тип объекта, материал, способы крепления	Цвет	Наличие подсветки
1	Объёмные буквы и/или логотипы без подложки, панель-кронштейны на направляющих в цвет козырька. Оргстекло, металл, пластик	Фирменные цвета	Внутренняя или контурная подсветка
2	Объёмные буквы и/или логотипы без подложки, панель-кронштейны на направляющих в цвет стены. Оргстекло, металл, пластик	Фирменные цвета	Внутренняя или контурная подсветка
3	Информация на остеклении в виде выклейки * Пленка ПВХ	Фирменные цвета	—
4	Информационная табличка - режимник. Пластик, пленка ПВХ	Фирменные цвета	—
5	Указатель с наименованием улицы и номером дома. Пластик, композит, оргстекло, светодиоды	Синий R-0, G-20, B-120 белый	Без подсветки
6	Информационная табличка над дверью. Пластик, пленка ПВХ	Фирменные цвета	—



						И-АВ4-11/20-ОФ			
						Колерный паспорт объекта капитального строительства по ул.Академика Вавилова, 4 в Дзержинском районе города Перми			
Изм.	Кол.уч	Лист	Недок.	Подпись	Дата	Многоквартирный жилой дом с встроенными помещениями нежилого назначения	Стадия	Лист	Листов
Разработал	Плотникова				11.20		П	9	
						Размещение средств размещения информации, рекламных конструкций	ООО «ПАНГЕЯ»		

Взам.инв.№  
Подпись и дата  
Инь.№ подл.



Управление архитектуры и городского дизайна  
ДГА администрации г.Перми  
СООТВЕТСТВУЕТ АРХИТЕКТУРНОМУ  
ОБЛИКУ ГОРОДА ПЕРМИ  
«03.12.2024»  
Карасев А. Подпись


### Условные обозначения

- - - - - ось размещения средств размещения информации, рекламных конструкций.
-  - место допустимого размещения средств размещения информации, рекламных конструкций.
-  - выноска и номер позиции согласно Ведомости средств размещения информации, рекламных конструкций.

**Примечание:** Условия размещения средств размещения информации, рекламных конструкций см на листе 11

### Ведомость средств размещения информации, рекламных конструкций

Поз.	Тип объекта, материал, способы крепления	Цвет	Наличие подсветки
1	Объёмные буквы и/или логотипы без подложки, панель-кронштейны на направляющих в цвет козырька. Оргстекло, металл, пластик	Фирменные цвета	Внутренняя или контурная подсветка
2	Объёмные буквы и/или логотипы без подложки, панель-кронштейны на направляющих в цвет стены. Оргстекло, металл, пластик	Фирменные цвета	Внутренняя или контурная подсветка
3	Информация на остеклении в виде выклейки * Пленка ПВХ	Фирменные цвета	—
4	Информационная табличка - режимник. Пластик, пленка ПВХ	Фирменные цвета	—
5	Указатель с наименованием улицы и номером дома. Пластик, композит, оргстекло, светодиоды	Синий R-0, G-20, B-120 белый	Без подсветки

						И-АВ4-11/20-ОФ			
						Колерный паспорт объекта капитального строительства по ул.Академика Вавилова, 4 в Индустриальном районе города Перми			
Изм.	Кол.уч	Лист	№док.	Подпись	Дата	Многоквартирный жилой дом с встроенными помещениями нежилого назначения	Стадия	Лист	Листов
Разработал	Плотникова				11.20		п	10	
						Размещение средств размещения информации, рекламных конструкций	ООО «ПАНГЕЯ»		

Взам. инв. №  
Подпись и дата  
Инв. № подл.



Управление архитектуры и городского дизайна  
ДГА администрации г.Перми  
СООТВЕТСТВУЕТ АРХИТЕКТУРНОМУ  
ОБЛИКУ ГОРОДА ПЕРМИ  
«03.12.2020»  
Подпись: [Signature]

Схема крепления вывески к козырьку из сэндвич-панелей

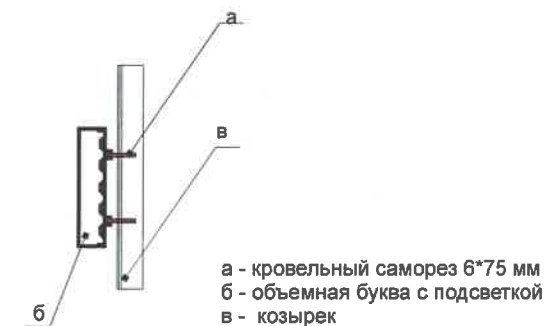


Схема компоновки объемных букв и/или логотипов, знаков относительно оси размещения средств размещения информации



**Условия размещения средств размещения информации, рекламных конструкций.**

1. Средства размещения информации располагаются относительно условной прямой линии - единой горизонтальной оси. Местоположение оси на фасаде определяется как половина расстояния между верхним и нижним архитектурным элементом (окна, наличники, карниз, фриз и др.), выделяющимися (западающим, выступающим) из плоскости стены.
2. Размещение вывесок и рекламных конструкций должно осуществляться в границах места допустимого размещения средств размещения информации, рекламных конструкций, установленных данным колерным паспортом объекта капитального строительства.
3. Размещение вывесок по отношению друг к другу, их конфигурация, наполненность информацией должны соответствовать Стандартным требованиям к вывескам, их размещению и эксплуатации (далее - Стандартные требования), утвержденным Решением Пермской городской Думы от 18.12.2018 № 265.
4. В случае, если планируемые к размещению вывески не соответствуют Стандартным требованиям и действующему колерному паспорту, требуется внесение изменений в колерный паспорт путем разработки нового колерного паспорта.
5. Максимальный размер информационных табличек - 0,5 м x 0,7 м (пункт 2.13. Стандартных требований).
6. Узел крепления каждого типа объекта информации разрабатывается отдельным рабочим проектом.
7. В случае размещения рекламной конструкции на фасаде здания, строения, сооружения, такая конструкция должна быть отражена в составе нового колерного паспорта, а ее размещение должно осуществляться в соответствии с действующим порядком установки и эксплуатации рекламных конструкций на территории города Перми, утвержденным решением Пермской городской Думы, с последующим получением разрешения на установку и эксплуатацию рекламной конструкции в установленном порядке.
8. В случае возникновения спорных ситуаций в отношении мест размещения с другими организациями, располагающимися в здании, регулирование конфликта и окончательное решение по размещению вывески той или иной претендующей организации, в соответствии с положениями Жилищного кодекса Российской Федерации принимает на себя собрание жильцов и собственников помещений многоквартирного дома.
9. Размещение вывесок, перекрывающие оконные проемы, а также расположенные на балконах, лоджиях зданий и сооружений должно быть согласовано с собственниками помещений, к которым относится балкон, лоджия или данный оконный проем.

\* Непосредственно на остеклении витрины допустимо несплошное написание информации, состоящей из графической и (или) текстовой частей, занимающей не более 30 % площади одного членения поля остекления (пункт 3.13. Стандартных требований).

\*\* Сплошные вывески в витринах и на остеклении оконных, дверных полотен не должны превышать по высоте половину высоты витрины и остекления оконных, дверных полотен, а по ширине - половину ширины витрины и остекления оконных, дверных полотен и должны отступать от остекления не менее чем на 0,15 м (пункт 3.14. Стандартных требований).

						И-АВ4-11/20-ОФ			
						Колерный паспорт объекта капитального строительства по ул.Академика Вавилова, 4 в Индустриальном районе города Перми			
Изм.	Кол.уч	Лист	Недок.	Подпись	Дата	Многоквартирный жилой дом с встроенными помещениями нежилого назначения	Стадия	Лист	Листов
Разработал	Плотникова			[Signature]	11.20		П	11	
						Размещение средств размещения информации, рекламных конструкций	ООО «ПАНГЕЯ»		

Примечание: Ведомость средств размещения информации, рекламных конструкций, рекламных конструкций см. на листе 9

Взаим.инв.№  
Подпись и дата  
Инь.№ подл.

Позиция согласно ведомости отделки фасадов	Координаты цвета в RAL 7036	C:	30	
		M:	30	
		Y:	20	
		K:	10	
		R:	154	
		G:	150	
1, 12, 16		B:	151	

Позиция согласно ведомости отделки фасадов	Координаты цвета RAL 9010	C:	0	
		M:	0	
		Y:	5	
		K:	0	
		R:	247	
		G:	249	
5, 6, 9		B:	239	

Позиция согласно ведомости отделки фасадов	Координаты цвета в RAL 8016	C:	9	
		M:	12	
		Y:	37	
		K:	1	
		R:	234	
		G:	219	
7, 16		B:	176	

Позиция согласно ведомости отделки фасадов	Координаты цвета RAL 6005	C:	100	
		M:	60	
		Y:	90	
		K:	20	
		R:	15	
		G:	67	
12		B:	54	

Позиция согласно ведомости отделки фасадов	Координаты цвета в RAL 7005	C:	30	
		M:	10	
		Y:	20	
		K:	60	
		R:	107	
		G:	113	
7, 10		B:	111	

Позиция согласно ведомости отделки фасадов	Координаты цвета RAL 9017	C:	100	
		M:	90	
		Y:	100	
		K:	95	
		R:	42	
		G:	45	
13, 14		B:	47	

Позиция согласно ведомости отделки фасадов	Координаты цвета RAL 6037	C:	90	
		M:	0	
		Y:	100	
		K:	0	
		R:	0	
		G:	143	
8		B:	57	

Позиция согласно ведомости отделки фасадов	Координаты цвета RAL 9016	C:	3	
		M:	0	
		Y:	0	
		K:	0	
		R:	247	
		G:	251	
13, 14		B:	245	

Изн.№ подп.	
Подпись и дата	
Взам.инв.№	

26/ СОГЛАСОВАНО  
 14 заместитель начальника ДГА  
 г. Пермь - главный архитектор  
 Д.Ю. Лапшин  
 2020

						И-АВ4-11/20-ОФ			
						Колерный паспорт объекта капитального строительства по ул.Академика Вавилова, 4 в Дзержинском районе города Перми			
Изм.	Кол.уч	Лист	№док.	Подпись	Дата	Многоквартирный жилой дом с встроенными помещениями нежилого назначения	Стадия	Лист	Листов
							П	12	
						Эталоны колеров	ООО «ПАНГЕЯ»		

Разработал	Плотникова	Дата	11.20
------------	------------	------	-------